



《桜もみぢ》(左隻)昭和7年(1932) 当館蔵 Sakura Momiji (Autumn Color of Cherry Leaves, Left Screen) (1932)

Creation of Japanese Style Paintings by Kiyokata

令和6年

8月31日[土]~10月22日[火]

開館時間 午前9:00~午後5:00(入館は午後4:30まで)

休館日 毎週月曜日(9月16日(月・祝)、23日(月・祝)、10月14日(月・祝)は開館、9月17日(火)、24日(火)、10月15日(火)

観覧料 一般:300円(210円)、小・中学生:150円(100円)※()は20人以上の団体料金

主催 公益財団法人 鎌倉市芸術文化振興財団(鎌倉市鏑木清方記念美術館指定管理者)

31 August – 22 October, 2024

[Hours] 9:00-17:00 (Admission until 16:30)

Closed on Mondays (except for 16 and 23 Sept. and 14 Oct.), 17 and 24 Sept., 15 Oct.

[Admission] Adults ¥300(¥210) Elementary and Junior High School Students ¥150(¥100)

*Group discount fee for 20 or more people is shown in parentheses.

鎌倉市 鏑木清方記念美術館

KAMAKURA CITY KABURAKI KIYOKATA MEMORIAL ART MUSEUM

〒248-0005 鎌倉市雪ノ下二丁目5番25号 Tel. 0467-23-6405

<http://www.kamakura-arts.or.jp/kaburaki/>



鏑木清方の制作風景

企画展
日本画
ができるまで

企画展

日本画

ができるまで

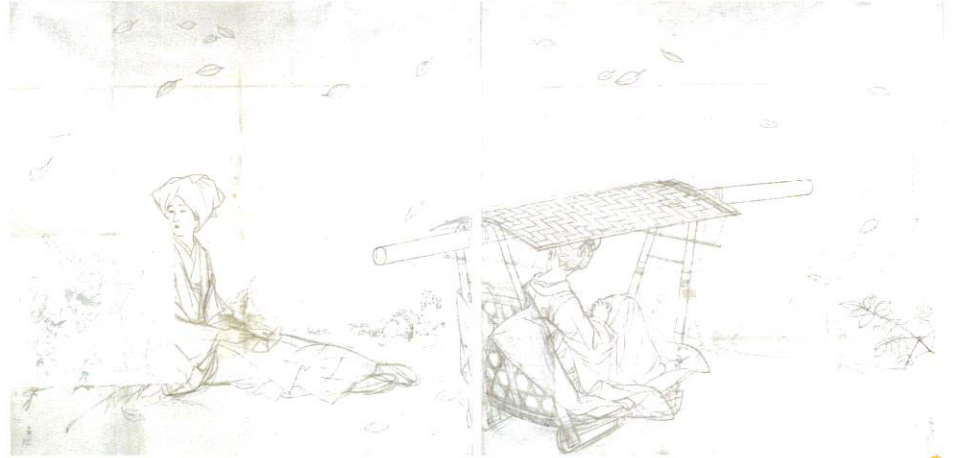
—— 鏑木清方の制作風景 ——



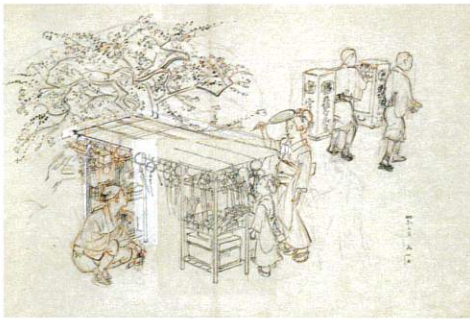
1



3



2



4

Creation of Japanese Style Paintings by Kiyokata

古くから画材、技法とも独自の発展をとげてきた日本画。その日本画の楽しみ方の一つとして、岩絵具や箔、墨など、絵具の素材がもつ美しさを味わうことがあり、また、完成品の表現に至るまでにつくられたスケッチや小下図、大下図などの画稿を鑑賞することができます。素材や画稿から画家が凝らした創意工夫を知ることは、作品の新たな魅力を私たちに教えてくれます。

本企画展では、鏑木清方作品の本画と下絵とを合わせてご紹介し、清方の創作過程を辿りつつ、素材の美を含めた日本画の魅力を味わっていただきます。

- ① 《桜もみぢ》昭和7年(1932) 当館蔵
Sakura Momiji (Autumn Color of Cherry Leaves) (1932)
- ② 《桜もみぢ》(下絵) 昭和7年(1932) 当館蔵
Sakura Momiji (Autumn Color of Cherry Leaves) (Preparatory Drawing) (1932)
- ③ 《朝夕安居》(昼) 昭和23年(1948) 当館蔵
Chōseki Ankyo (Daily Life of the Common People in Downtown of the Meiji Period) (Noon) (1948)
- ④ 《朝夕安居》(昼)(下絵) 昭和23年(1948) 当館蔵
Chōseki Ankyo (Daily Life of the Common People in Downtown of the Meiji Period) (Noon) (Preparatory Drawing) (1948)
- ⑤ 《春秋》大正14年(1925)頃/Spring and Autumn (ca.1925) (初公開) 当館蔵

日本画ワークショップ(要ご予約)

日本画材を使って、絵を描こう!
初心者の方でもお楽しみいただけるワークショップです。

日時：9月23日(月・祝)、10月19日(土)
①13:30~14:30 ②15:00~16:30

※詳しくは当館ホームページにてご確認ください。

[交通案内]

JR横須賀線・江ノ電「鎌倉駅」下車、小町通りを北に徒歩7分左折。※駐車場・駐輪場はありませんので、公共交通機関をご利用下さい。

[Access]

7 minutes' walk towards north from East Exit of Kamakura Station (JR Yokosuka Line or Enoden Line)



5

鏑木清方
(1878-1972)

明治から昭和にかけて活躍した近代日本画の巨匠。粋と品格を合わせもつ美人画で知られ、市井の人々の生活や文学に取材した作品も多く描きました。平成10年(1998)、晩年を過ごした鎌倉雪ノ下の旧居跡に記念美術館が開館しました。

次回予定

特別展 あふれる詩情と浪漫
—— 鏑木清方と中澤弘光 ——
令和6年10月26日(土)~12月1日(日)