

6月号

令和8年

しのはらのはら

SHINOHARANOHARA



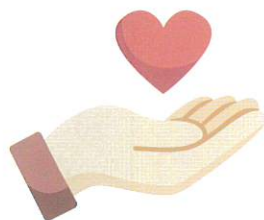
新任職員の紹介



4月1日付で都筑区の葛が谷地域ケアプラザから着任いたしました地域包括支援センターの中野 真理と申します。まだまだ港北区は不慣れで、道を覚えている最中です。皆様に地域の素敵などを沢山伺えるのを楽しみにしております。どうぞよろしくお願い申し上げます。

4月より地域包括支援センターの社会福祉士に着任いたしました『関根 幸恵』と申します。地域の身近な相談窓口として皆様からお気軽にご相談いただけるよう努めていきたいと思っております。どうぞよろしくお願いいたします。

篠原地域ケアプラザってなあに？
第3弾



通所介護支援



一人ひとりに寄り添う、あたたかなデイサービス

私たちは、ご利用者様お一人おひとりを大切にしました通所介護支援を行っています。

主に在宅で生活されている高齢者の方を対象に要支援・要介護の認定を受けた方々が、安心して心地よく過ごせる場所を提供しています。



絵手紙



押し花クラブ

「ここに来るのが楽しみ」
そう感じていただける
デイサービスを目指しています。

入浴や食事のサポートをはじめ
楽しみのあるレクリエーション、
日常生活を支える機能訓練まで。



機能訓練



音楽発表

無料

— 健康相談会 —
 6/17 (水)

- ① 15:30~16:00 1名
- ② 16:00~16:30 1名

— 医療講演会 —
 7/27 (月)

『介護予防について』
 15:30~16:30

場所 篠原地域ケアプラザ 対象 どなたでも 申込 電話または来所

6月

ケアプラザの講座や自主事業・共催事業のみ掲載です

日	月	火	水	木	金	土
	1 しのはランド 公園あそび	2 しのはら相談室	3 一服亭	4 りんどうの会	5	6 コーヒーフレンド
7 SOW	8	9 らっこサロン しのはら相談室	10 一服亭	11 食べて元気! 測って安心 からだづくり講座	12	13 親子学級ふれんど しのはら相談室
14	15 休館日 休館日はご利用 いただけません	16 スマホ教室	17 一服亭	18 食べて元気! 測って安心 からだづくり講座	19	20 らっこ イベント しのはら相談室 コーヒーフレンド
21	22	23 にこにこ広場 しのはら相談室	24 一服亭	25	26 りんどうの会	27
28 パパのはら とも・とも篠原	29	30 らっこ (水遊び)				 下線部ありは要予約

- 【事業】 食べて元気! 測って安心からだづくり講座 13:30~
- 【高齢】 りんどうの会500円/回【初回要予約】 10:30~
- 【高齢】 一服亭 100円/回 13:30~
- 【父親育児支援】 パパのはら リトミック 10:30~
- ・しのはら相談室 13:30~
- ・コーヒーフレンド 10:00~
- ・スマホ教室 100円/人 10:00~

- ・親子学級 ふれんど 10:30~
- ・らっこ サロン 10:00~
- ・らっこ 水遊び 10:30~
- ・らっこ イベント 10:30~
- ・しのはらランド 公園あそび 10:30~
- ・とも・とも篠原 13:00~
- ・SOW (保護者の集い) 300円/人 13:00~
- ・にこにこ広場 (港北区役所/保育園/幼稚園主催)

申込・問合せ:横浜市篠原地域ケアプラザ 045-423-1230

社会福祉法人横浜市社会福祉協議会
横浜市篠原地域ケアプラザ
 〒222-0022 港北区篠原東2-15-27
 TEL 045-423-1230
 FAX 045-423-1257
 休館日 第3月曜日(祝日の場合は翌日)
 年末年始(12/29~1/3)

介護などの
相談は...

イベント・講座や
休館日などの情報

TEL: 045-423-1270

平日 9:00-18:00 日祝 9:00-17:00

ホームページ <https://www.yokohamashakyo.jp/shinohara/>



【発行責任者】 所長 篠原 一美