

「設計概要」

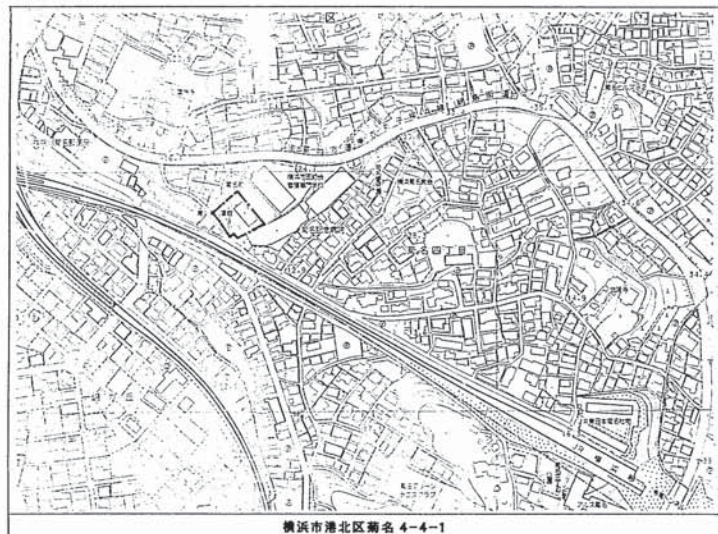
工事名称	地名コミュニティハウス（仮称）整備工事（建築工事）	建築年度	昭和42～43年度
建築場所	横浜市港北区菊名 4-4-1		
用途	コミュニティハウス（集会所）	構造・規模	鉄筋コンクリート造 地上2階建
法規制	用途地域 第1種住居地域		
	防火地域 準防火地域		
	高度地区 第四種高度地区		
	日照規制		
	その他		
	接ぺい率 60%		
	容積率 200%	防火対象物	消防法 別表第一（1）項口
敷地面積	1,401.56 m <sup>2</sup>	必要消防設備	消火器 非常警報設備
建築面積	229.03 m <sup>2</sup>		
延床面積	417.91 m <sup>2</sup>		

「面積表」

	既存面積		整備工事面積	
1 階	199.45 m <sup>2</sup>		199.45 m <sup>2</sup>	
2 階	218.46 m <sup>2</sup>		218.46 m <sup>2</sup>	
合 計	417.91 m <sup>2</sup>		417.91 m <sup>2</sup>	

「工事概要」

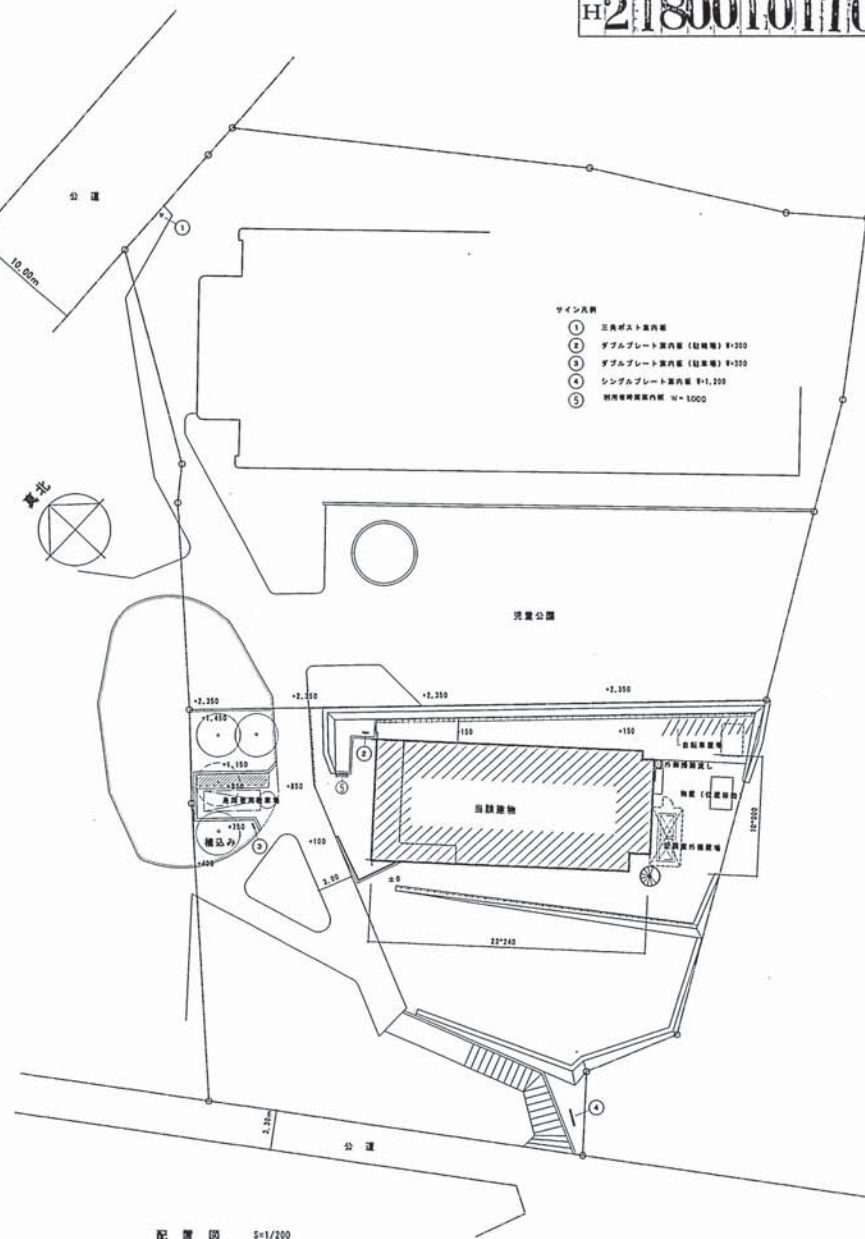
- 既存青少年図書館の耐震補強工事を行う。  
 既存青少年図書館の耐震補強工事に伴い、全館をコミュニティハウスに改修する。
- 耐震補強の設置に伴い、ポーチ玄関廻りを整備する。
  - 居住の目的に基き、玄関入り口をオートドアとし、車椅子対応便所の新設、手すりの整備を行う。
  - 事務室は受付カウンター廻りを整備し、ミニキッチンを設置する。
  - 耐震補強の設置に伴い使用、通風かし室等の位置の移動を行い、チャイルドシート、幼児用便座、てすり等を整備する。
  - コミュニティハウスとしての機能を確保する。（多目的室、交流スペースの設置）
  - 図書室機能の2階への整備に伴う書庫連動用ダムウェーターの設置。
  - 青少年図書館としての図書室をコミュニティハウスの図書室として改修整備する。
  - 学習室の訪客を確保。



横浜市港北区菊名 4-4-1

工事名称	地名コミュニティハウス（仮称）整備工事	年月日	11/12/7
図面番号	設計概要・配置図・案内図	縮尺	5=1/250
設計者	日建設計	監理者	日建設計

案内図 5=1/2500

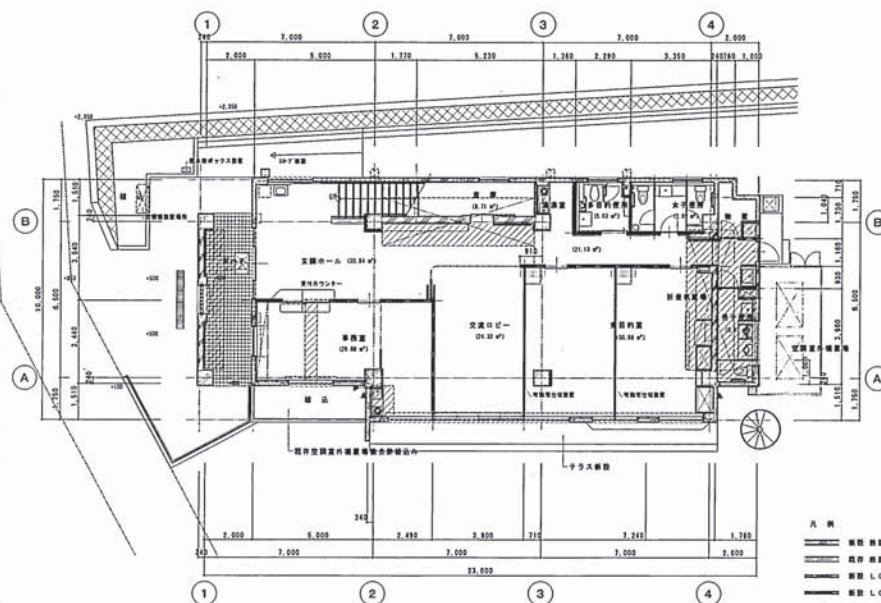


配置図 5=1/200

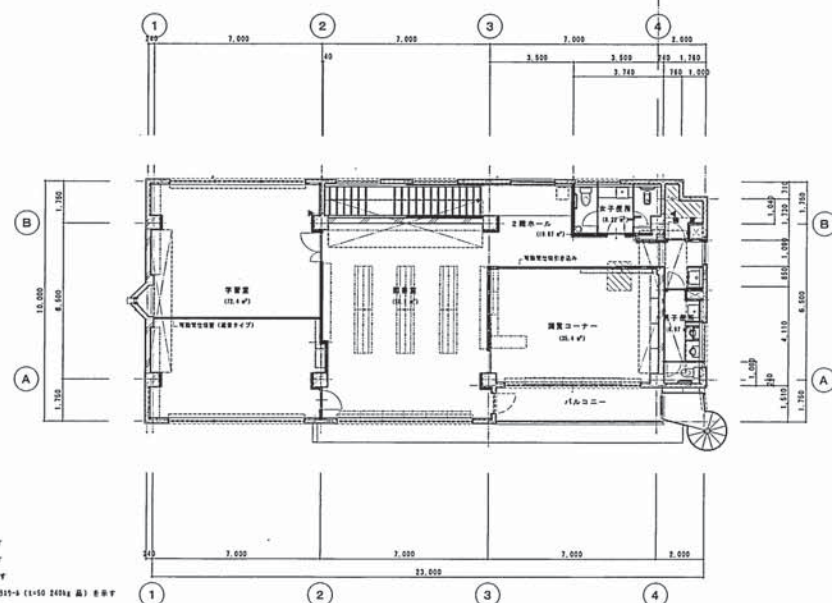
工事年度	12/7/44	建物所有番号	地 2 5 1	面積	1118
用途	図面	図面番号	1118	1118	1118
H2 1800 101 100 1F					

### 工事区分表

番号	工事項目	工事区分 建築・電気	備考	番号	工事項目	工事区分 建築・電気	備考
1	基礎工	○		16	安設機具庫の架設	○	
2	設備基礎2317・5号	○	管柱壁足より架設	17	設備基礎2317・6号	○	外置機
3	天井柱内装壁	○	管柱は外装壁	18	天井柱架設	○	
4	天井断熱	○		19	断熱層施工	○	こわし灰
5	西上配管架設工事	○		20	すずり	○	断熱層具用
6	安設機具庫1149号	○	317号機室より架設	21	ステンレス美し	○	断熱319号
7	設備機1次配管架設工事	○	普通配管工	22	西上断熱排水断熱排水断熱	○	断熱水柱具
8	西上断熱内装外装断熱工事	○		23	良質化粧板	○	漆喰、断熱319号
9	西上1151号配管架設工事	○		24	西上排水断熱化粧板	○	漆喰、断熱319号
10	絶縁管2317号配管工事	○	317号	25	電気配管工	○	
11	設備管2317号配管工事	○		26	電気配管工	○	電気管2317号
12	配管工事	○	配管工事	27	電気配管工	○	電気管2317号
13	内装壁の架設	○		28	電気配管工	○	電気管2317号
14	内装壁の架設	○	天井及び内装壁	29	電気配管工	○	電気管2317号
15	内装壁の架設	○					



(改修後) 1階平面図 3-1/100



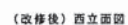
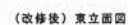
(改修後) 2階平面図 1/100

凡例

	敷設 断面2011-1層を示す
	既存 断面2011-1層を示す
	敷設 L/S 断面 815 を示す
	敷設 L/S 断面 815 → 1'515-6 (1+50 240g 品) を示す
	構造スリット設置箇所を示す
	土間コンクリート仮設敷設を示す
	反照面に敷設箇所を示す
	経路敷設に伴う改良地盤面を示す

工名	第2名コミュニティハウス（仮称）整備工事			年月日	H12.7	
14 番	D-9	（改修後）平面図（1階、2階）			縮尺	3/100
15 日	年	月	日	時	分	秒





所置スリープアパイルの個数(ヤリ数)

1層用蓋 7 ャリ	1層用蓋 1 ャリ	1層用蓋 11 ャリ	1層合計 19 ャリ
2層用蓋 14 ャリ	2層用蓋 2 ャリ	2層用蓋 3 ャリ	2層合計 19 ャリ

既得スリーブ部穴の開孔は「防米モルタル接着、開口部シーリング処理（詰塞充填）」とする  
 既得サッシは全てウレタン注を行い裏付け調整の上、不良箇所は取り替える。  
 既得のステールサッシ等、破損の箇所は防錆処理の上O.P.変更しとする  
 既得のシーリングは全て撤去の上新たにシーリングを施工。  
 既得サッシの破損は全て 14.5mm 厚板ガラス（透明4mm）に交換する





