

<ご案内>

本館図面（3～5ページ）につきましては、
右側に掲載されている図面（改修図）を
ご参照ください。

◇工事概要

1. 工事名称

日吉地区センタ本館エレベーター設置その他工事(建築工事)
2. 工事場所

港北区日吉本町 一丁目 11 番 13 号
3. 工事概要

I. 「横浜市福祉のまちづくり条例」対応工事を行う(バリアフリー改修)

①エレベーター設置に伴う建築工事

②1階便所の改修:床暖差を解消し、湿式から乾式に改修工事

③2階便所の改修:2階談話室と便所を女子便所、多目的便所への改修工事

④その他の改修工事

・屋内階段の部分改修工事(視覚障害者用誘導用ブロック、手摺の連続性)

・スロープ(傾斜路)改修工事

II. 法適合化のための改修工事

⑤階段部の壁穴区画(防火区画)改修工事

⑥排煙設備改修工事

・防煙区画

・排煙設備の法適合化

III. その他工事

⑥上記工事に伴う諸室の配置変更

・地階更衣室、洗面コーナー、倉庫のレイアウトを変更し、雑品庫の追加

・1階プレイルームをEVホールに変更

・2階談話室及び便所を、女子便所及び多目的便所に変更

・2階和室レイアウトを変更

・2階小集會室をプレイルームに変更

4. 一般事項

-1 塗装塗替え部分は全て下地調整を行うものとし、穴埋め、パテ処理、サンダー掛け等を行う。

-2 天井張替え部分は特記無き限り下地共に撤去、軽量鉄骨下地の調整(ホールインアンカー共)及び仕上げ材の新設を行うものとする。

ただし、電気配管引込みに伴う天井張替え部分は仕上げ材のみ撤去・新設を行うものとする。

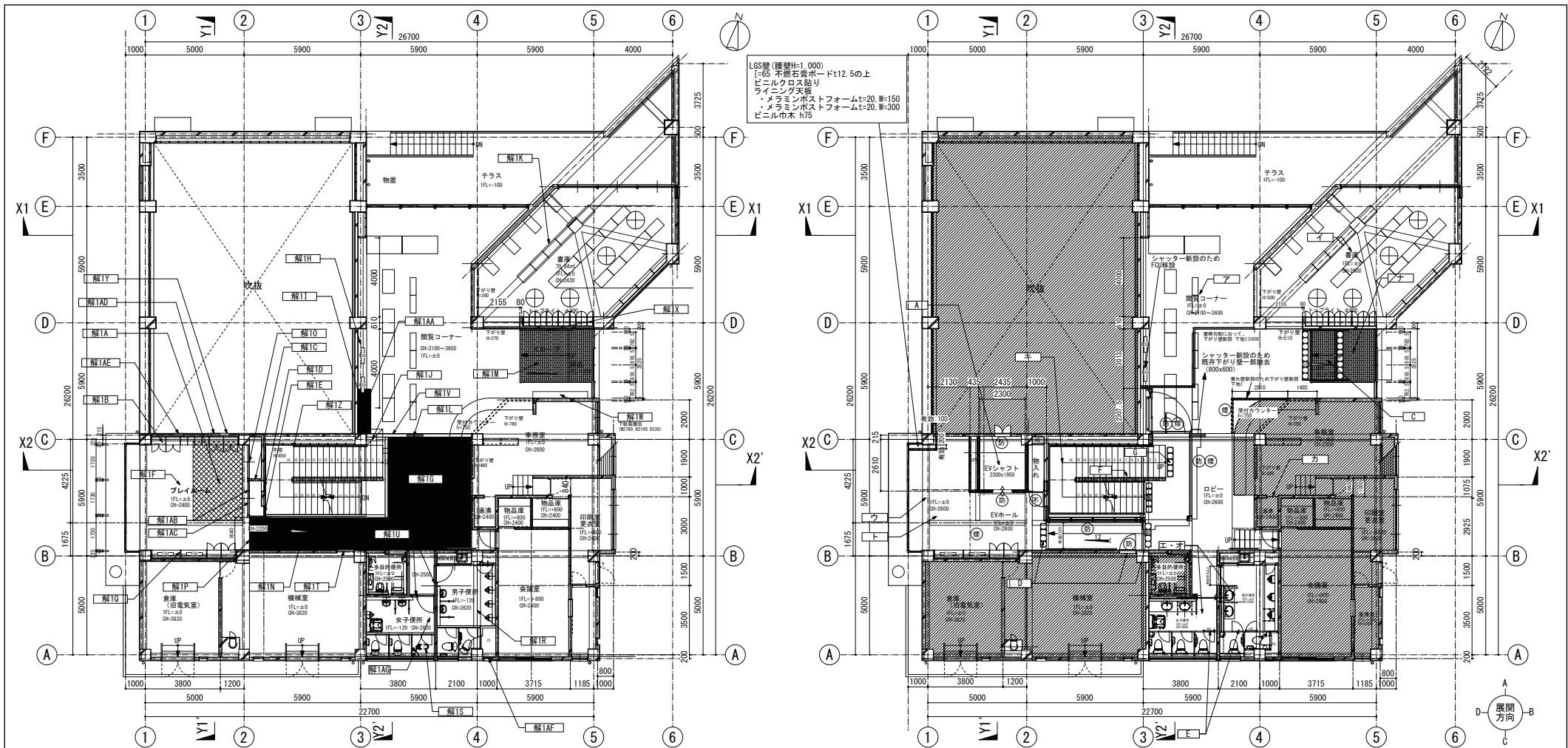
-3 着工にあたっては、事前に監督員と協議の上、工程表・施工図を作成し監督員の承諾を受けるものとする。

-4 その他

・材料の搬出入に利用する廊下・階段はベニヤ養生を行う。植栽等が必要に応じてシート養生を行うこと。

・工事箇所には工事関係者以外が容易に入り込まないようにしておくこと。

・工事進捗状況に応じて通気養生範囲の修正を行うこと。
5. 改修一覧表
- | 項目 | 階数 | 部位 | I バリアフリー改修 | II 法適合改修 | 改修 |
|--------|-------|--------------|--------------------------------------|--|-------|
| エレベーター | 地下～2階 | | A 出入口、奥行、ロビー奥行、制御装置、ほか | | ○ |
| 改修 | 地下階 | レクリエーションホール | | | △(一部) |
| | | 倉庫 | | | ○ |
| | | 更衣室 | | | ○ |
| | | 雑品庫 | | | ○ |
| | 1階 | 廊下・洗面コーナー | B 視覚障害者誘導用ブロックの設置 | | ○ |
| | | 玄関ホール | C スロープ改修(傾斜路)、視覚障害者誘導用ブロックの設置 | | ○ |
| | | ロビー、廊下、スロープ | D 廊下幅員確保、スロープ(傾斜路)改修、視覚障害者誘導用ブロックの設置 | | ○ |
| | | 閲覧コーナー | | A 100m2以内ごとに防煙区画、かつ排煙上無窓居室のチェック(既存サッシでOK) | ○ |
| | | 書庫 | | イ 100m2以内ごとに防煙区画、かつ排煙上無窓居室のチェック(既存サッシでOK) | ○ |
| | | EVホール | | ウ 倉庫(不燃H500)で防煙区画を行う。100m2以内ごとに防煙区画の居室 かつ 排煙上無窓居室のチェック(既存サッシでOK) | ○ |
| | | 男子便所、女子便所 | E 出入口幅、洗面器手すり、鏡、小便器手すり | エ 便所改修し、倉庫(不燃H500)で防煙区画を行う。オ 内装下地仕上げを準不燃とする。 | ○ |
| | | 多目的便所 | | | - |
| | | 事務室・湯沸 | | カ 倉庫(不燃H500)で防煙区画を行う。 | - |
| | | 印刷室・更衣室・玄関 | | キ 100m2以内ごとに防煙区画の居室 かつ 排煙上無窓居室のチェック(既存サッシでOK) | - |
| | | 会議室・湯沸室 | | ク 100m2以内ごとに防煙区画の居室 かつ 排煙上無窓居室のチェック(既存サッシでOK) | - |
| | 2階 | 階段 | F 階段手すり改修(点字共) | キ 壁穴区画(防火防煙区画)を行う。階段廊下は告示の緩和で排煙室不要。 | ○ |
| | | 倉庫・機械室 | D スロープ(傾斜路)改修のため既存防火戸撤去、新設 | | - |
| | | プレイルーム | H 出入口幅、引戸に改修 | ク 倉庫(不燃H500)で防煙区画を行う。100m2以内ごとに防煙区画の居室 かつ 排煙上無窓居室のチェック(既存サッシでOK) | ○ |
| | | 料理室 | I 出入口幅 | ケ 倉庫(不燃H500)で防煙区画を行う。100m2以内ごとに防煙区画の居室 かつ 排煙上無窓居室のチェック(既存サッシでOK) | - |
| | | 中集會室 | | コ 倉庫(不燃H500)で防煙区画の居室(改修済) かつ 排煙上無窓居室のチェック(既存サッシでOK) | ○ |
| アスベスト | 地下階 | 雑品庫 | | コ 倉庫(不燃H500)で防煙区画を行う。100m2以内ごとに防煙区画の居室 かつ 排煙上無窓居室のチェック(既存サッシでOK) | ○ |
| | | レクリエーションホール | | | ○ |
| | 1階 | プレイルーム | | | ○ |
| | | 閲覧コーナー、玄関 | | | - |
| | 2階 | 小会議室、トイレ、湯沸室 | | | △(一部) |
| | | 煙突 | | ニ 天井の乾瓦石緑板(アスベスト材ではない)撤去処分 ※湯沸室は既存のまま | - |
| | | | | ヌ 改修範囲外 | - |
| | | | | | |
| | | | | | |
| | | | | | |
- ◇案内図
-
- ・この地図の著作権は、横浜市が保有します。
 - ・この地図は、拡大及び縮小等の加工を行っています。
- ◇建築概要
- | | |
|----------|---|
| 敷地面積 | 2,095.92m2 |
| 用途地域 | 第1種低層住居専用地域 |
| 建蔽率/容積率 | 50%/100% |
| 防火地域 | 準防火地域 |
| その他の地域地区 | 第1種高度地区(高度制限: 10m 5.0m+0.6L) |
| 前面道路 | 公道に接道(法42条1項道路 及 法42条2項道路) |
| 建築面積 | 確認済証上の面積: 616.856m ² |
| 延べ床面積 | 937.32m ² (確認済証上の面積: 899.917m ²) |
| 構造 | 鉄筋コンクリート造 一部鉄骨造 |
| 階数 | 地下1階地上2階 |
-
- 完成図
令和2年3月
- | | | | | |
|--------|---------|------|-----------------------------------|--|
| 横浜市建築局 | | 工事名 | 日吉地区センター本館エレベーター設置
その他工事(建築工事) | |
| 年月日 | 平成31年3月 | 縮尺 | 1/200(1/1,000(A3)) | |
| 設計者 | | 図面名称 | 工事概要・建築概要・案内図・配置図 | |
| | | 図面番号 | A-09 | |



1 階平面図 (解体撤去図)

1 階平面図 (改修図)

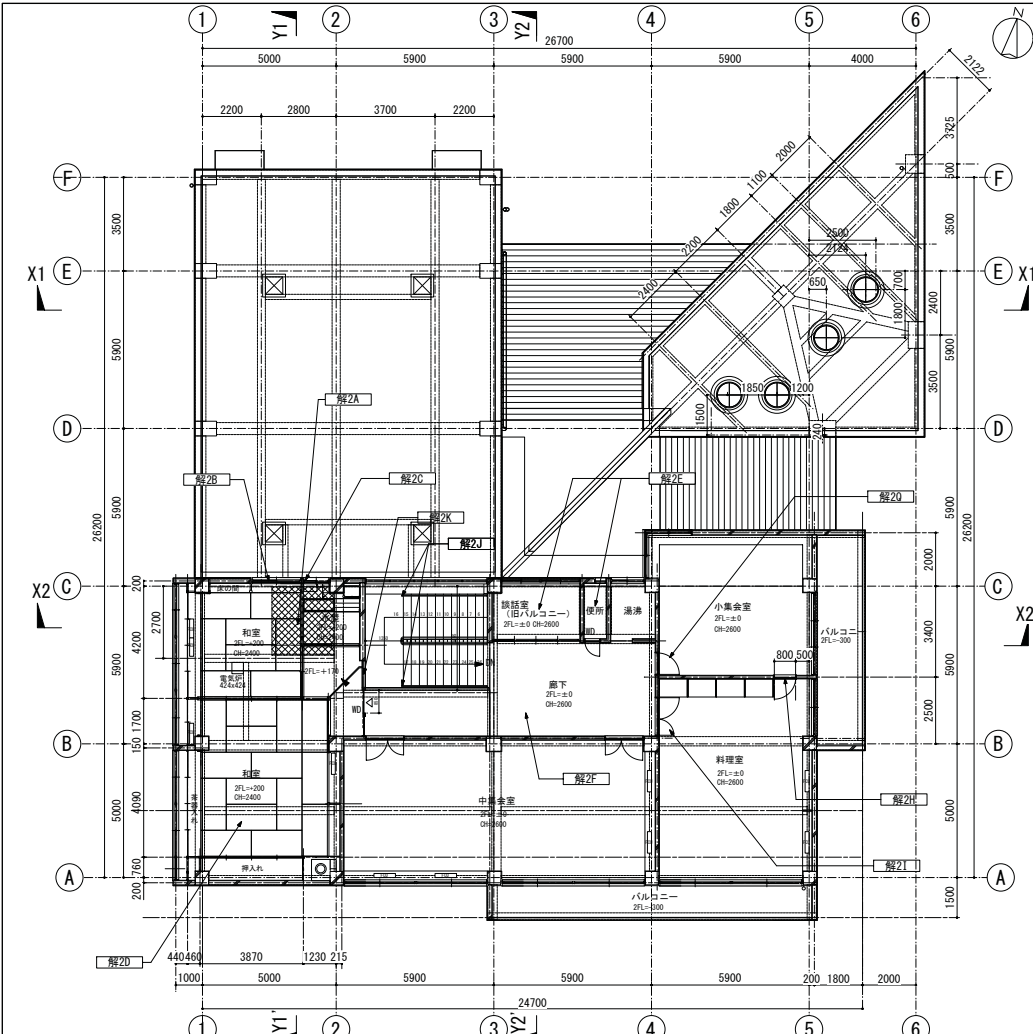
解体撤去リスト			内容		
番号	数量	単位	番号	数量	単位
解体A	10.06	m ²	解体IR	1	式
解体B	1	箇所	解体IS	1	式
解体C	0.08	m ²	解体IT	1	箇所
解体D	1	箇所	解体IU	1	箇所
解体E	4.14	m ²	解体IV	1	箇所
解体F	38.1	m ²	解体IW	1	箇所
解体G	35.83	m ²	解体IX	1	箇所
解体H	1	箇所	解体IY	1	箇所
解体I	6.19	m ²	解体IZ	1	箇所
解体J	1	箇所	解体IAA	1	箇所
解体K	58.36	m ²	解体IAB	1	箇所
解体L	0.14	m ²	解体IAC	1	箇所
解体M	1	箇所	解体IAD	1	箇所
解体N	1	箇所	解体IAE	1	箇所
解体O	1	箇所	解体IAG	1	箇所
解体P	1	箇所	解体IAR	1	箇所
解体Q	1	箇所	解体IAS	1	箇所

解体IAG 1階便所共、トイレ2重張り撤去 下地モルタル共
男子便所、床トイレ3重張り撤去 下地モルタル共
女子便所、床トイレ2重張り撤去 下地モルタル共

改修リスト		I バリアフリー改修		II 遮光改修	
項目	階数	部位	内容	内容	改修
エレベーター	1階	A	出入口、奥行、ロビー奥行、新設設置、ほか		○
		B	玄関ホール		○
		C	スロー改修(傾斜路)、視覚障害者誘導用ブロックの設置		○
		D	廊下幅員確保、スロー改修(傾斜路)、視覚障害者誘導用ブロックの設置		○
		E	男子便所、女子便所		○
		F	多目的便所		○
		G	事務室、会議室		○
		H	印刷室、更衣室、玄関		○
		I	会議室、講義室		○
		J	階段		○
アスベスト	1階	K	階段手すり改修(点字共)		○
		L	エレベーター		○

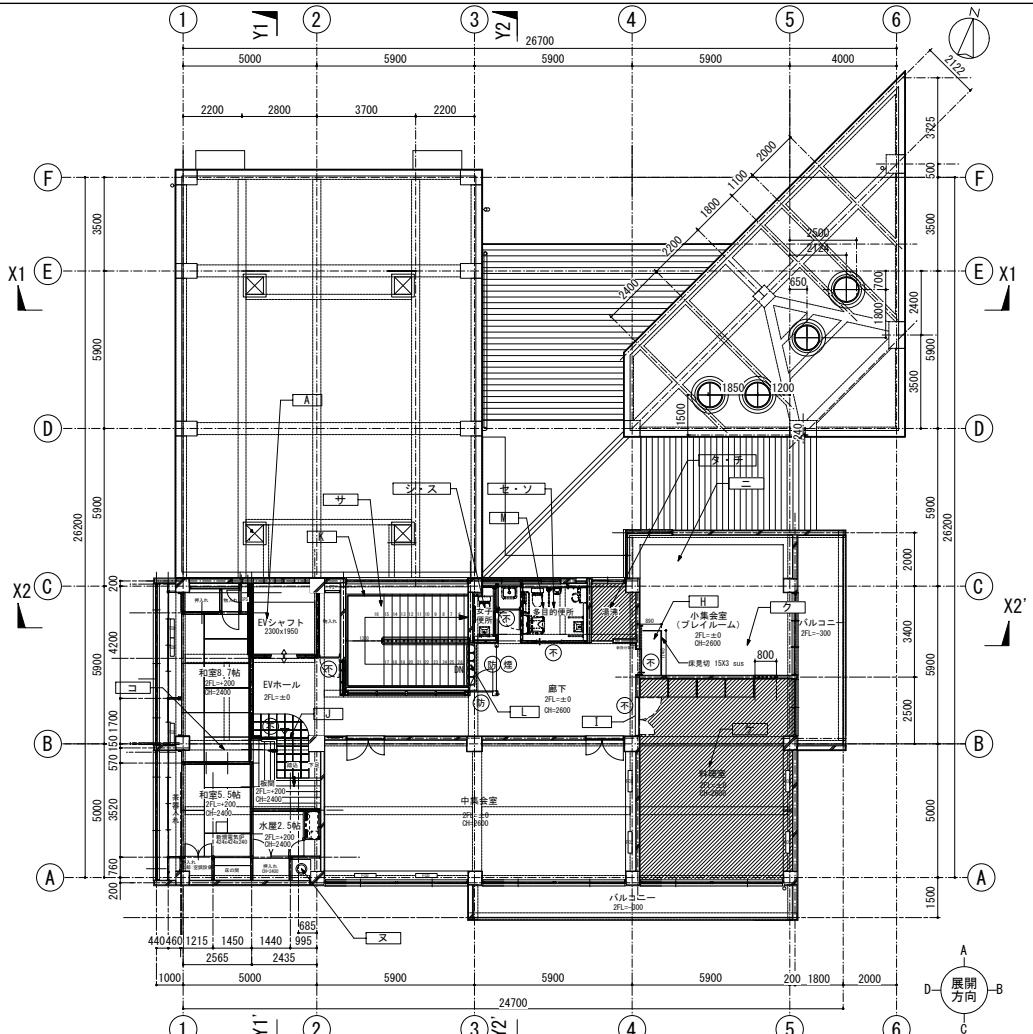
完成図
令和2年3月

横浜市建築局				工事名	
年月日	平成31年4月	図	1/200	図面名称	1 階平面図 (解体撤去図・改修図)
設計	設計	監理	監理	図面番号	A-15



2階平面図(解体撤去図)

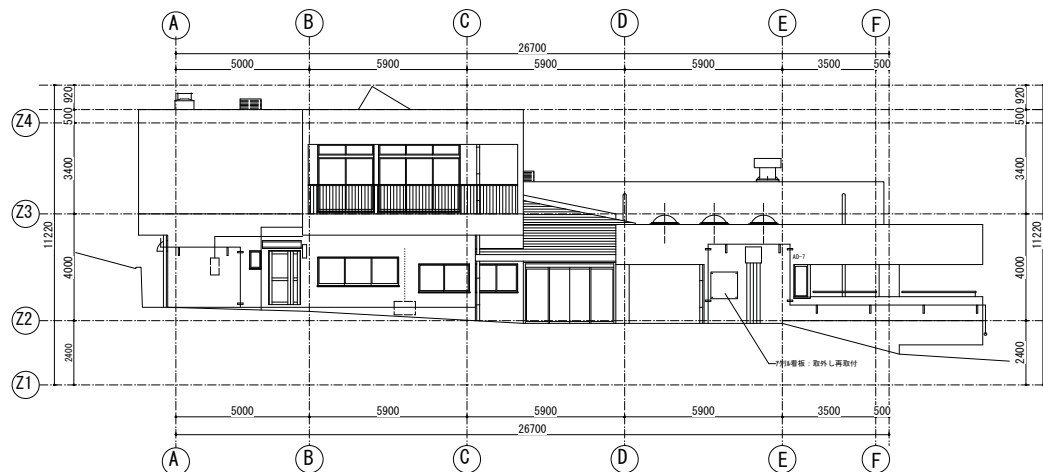
解体撤去リスト			
番号	内容	数量	単位
解2A	床スラブ(S3,t120 上下D10@150)を解体撤去する	5.90	m ²
解2B	アルミサッシ(W1810、H740)を解体撤去する	1	箇所
解2C	アルミサッシ(W935、H740)を解体撤去する	1	箇所
解2D	A-28、A-29図参照	1	式
解2E	A-26図参照	1	式
解2F	天井下地(1GS下地、石膏ボードt9)を解体撤去する	31.40	m ²
解2G	木製建具、欄間、枠(W800、H2585)共に解体撤去する	1	式
解2H	木製建具、枠(W1400、H2585)共に解体撤去する	1	式
解2I	木製建具、欄間、枠(W805、H1800)共に解体撤去する	1	式
解2J	連続性のある手摺とするため、既存手摺一部撤去	1	部
解2K	木壁(W1110、H2600、t120)をFIX窓ごと解体撤去	3.64	m ²



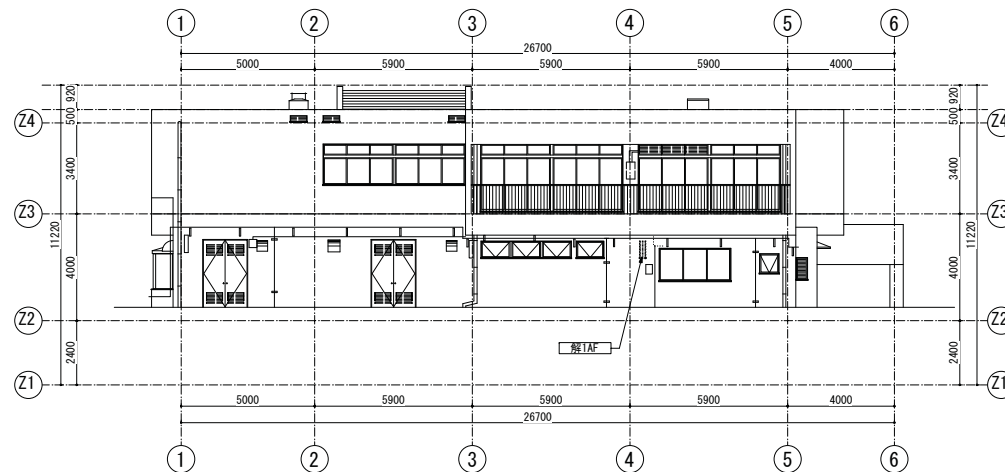
2階平面図(改修図)

凡例	
	改修範囲外
	床スラブ撤去箇所
	RC造
	コンクリートブロック
	LGS
	壁穴区画(防火区画)
	防煙区画
	防火設備
	不燃物
	遮熱設備

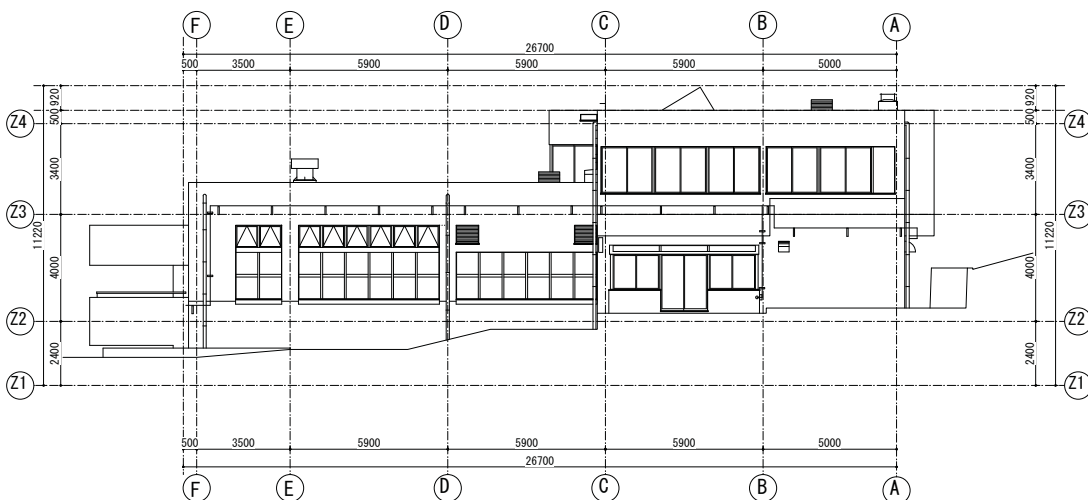
改修リスト			
項目	階数	部位	改修
エレベーター	地下～2階	A 出入口、奥行、ロビー奥行、新設設置、ほか	改修
改修	2階	プレイルーム	ク 壁穴区画(不燃H500)で防煙区画を行う。 100m ² 以内ごとに防煙区画の居室かつ排煙上無窓居室のチェック(既存サッシでOK)
		H 出入口幅、引戸に改修	ク 壁穴区画(不燃H500)で防煙区画を行う。 100m ² 以内ごとに防煙区画の居室かつ排煙上無窓居室のチェック(既存サッシでOK)
		I 出入口幅	ク 壁穴区画(不燃H500)で防煙区画を行う。 100m ² 以内ごとに防煙区画の居室かつ排煙上無窓居室のチェック(既存サッシでOK)
		中集金室	ク 壁穴区画(不燃H500)で防煙区画を行う。 100m ² 以内ごとに防煙区画の居室かつ排煙上無窓居室のチェック(既存サッシでOK)
		和室、包間・水室、廊下	ク 壁穴区画(不燃H500)で防煙区画を行う。 100m ² 以内ごとに防煙区画の居室かつ排煙上無窓居室のチェック(既存サッシでOK)
		J 出入口幅	ク 壁穴区画(不燃H500)で防煙区画を行う。 100m ² 以内ごとに防煙区画の居室かつ排煙上無窓居室のチェック(既存サッシでOK)
		EVホール、廊下	ク 壁穴区画(不燃H500)で防煙区画を行う。 100m ² 以内ごとに防煙区画の居室かつ排煙上無窓居室のチェック(既存サッシでOK)
		階段	ク 壁穴区画(不燃H500)で防煙区画を行う。 100m ² 以内ごとに防煙区画の居室かつ排煙上無窓居室のチェック(既存サッシでOK)
		K 階段すりすり改修(点字共)	ク 壁穴区画(不燃H500)で防煙区画を行う。 100m ² 以内ごとに防煙区画の居室かつ排煙上無窓居室のチェック(既存サッシでOK)
		L 視覚障害者誘導用ブロックの設置	ク 壁穴区画(不燃H500)で防煙区画を行う。 100m ² 以内ごとに防煙区画の居室かつ排煙上無窓居室のチェック(既存サッシでOK)
改修	2階	2階の多目的使用	ク 壁穴区画(不燃H500)で防煙区画を行う。 100m ² 以内ごとに防煙区画の居室かつ排煙上無窓居室のチェック(既存サッシでOK)
		M 車椅子使用者用者、オストメイト、おむつ交換台	ク 壁穴区画(不燃H500)で防煙区画を行う。 100m ² 以内ごとに防煙区画の居室かつ排煙上無窓居室のチェック(既存サッシでOK)
		2階の湯沸室	ク 壁穴区画(不燃H500)で防煙区画を行う。 100m ² 以内ごとに防煙区画の居室かつ排煙上無窓居室のチェック(既存サッシでOK)
		2階の湯沸室	ク 壁穴区画(不燃H500)で防煙区画を行う。 100m ² 以内ごとに防煙区画の居室かつ排煙上無窓居室のチェック(既存サッシでOK)
アスベスト	2階	小会議室、トイレ、湯沸室	ク 壁穴区画(不燃H500)で防煙区画を行う。 100m ² 以内ごとに防煙区画の居室かつ排煙上無窓居室のチェック(既存サッシでOK)
		煙突	ク 壁穴区画(不燃H500)で防煙区画を行う。 100m ² 以内ごとに防煙区画の居室かつ排煙上無窓居室のチェック(既存サッシでOK)



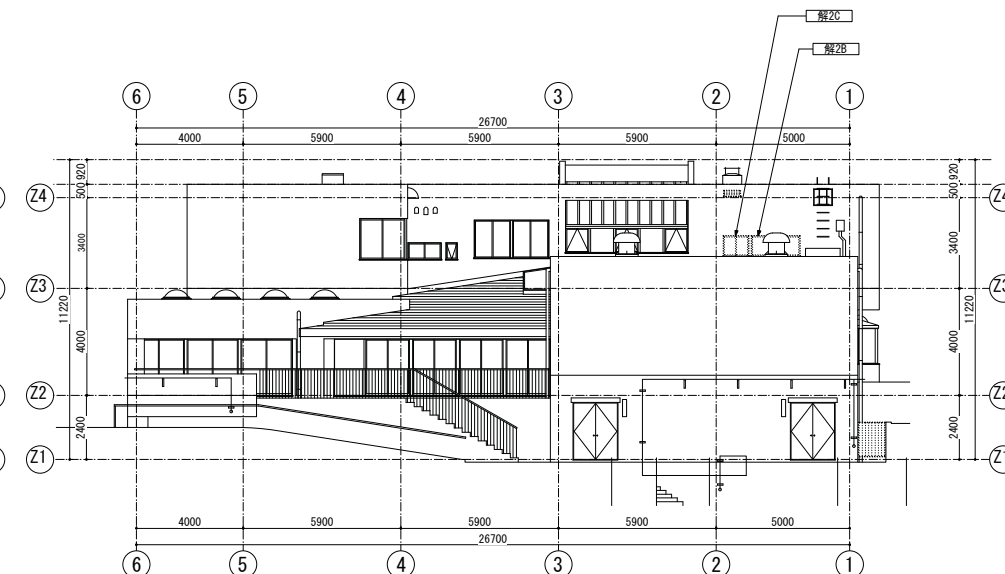
東側立面図



南側立面図



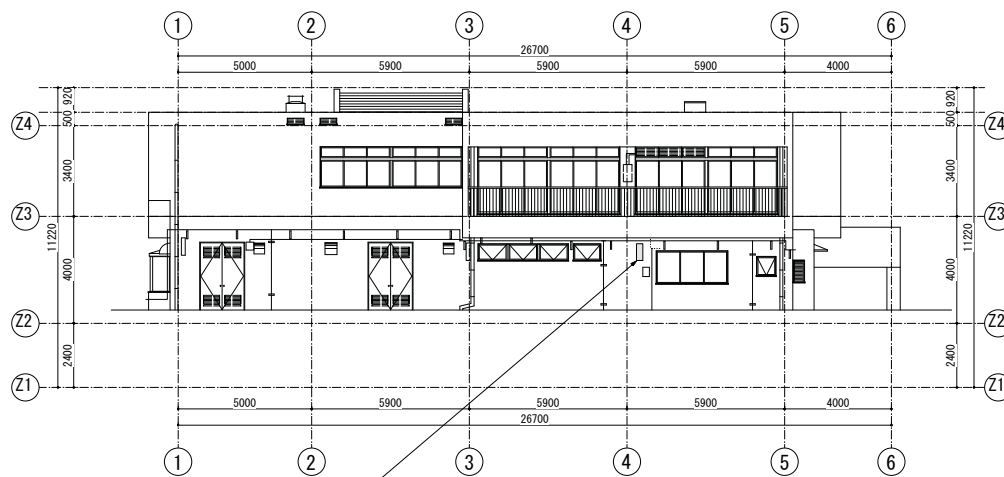
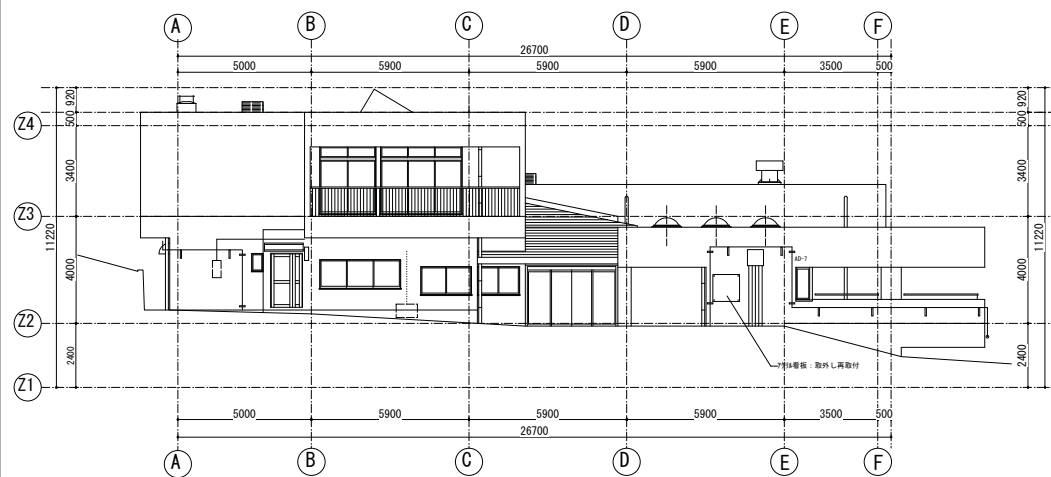
西側立面図



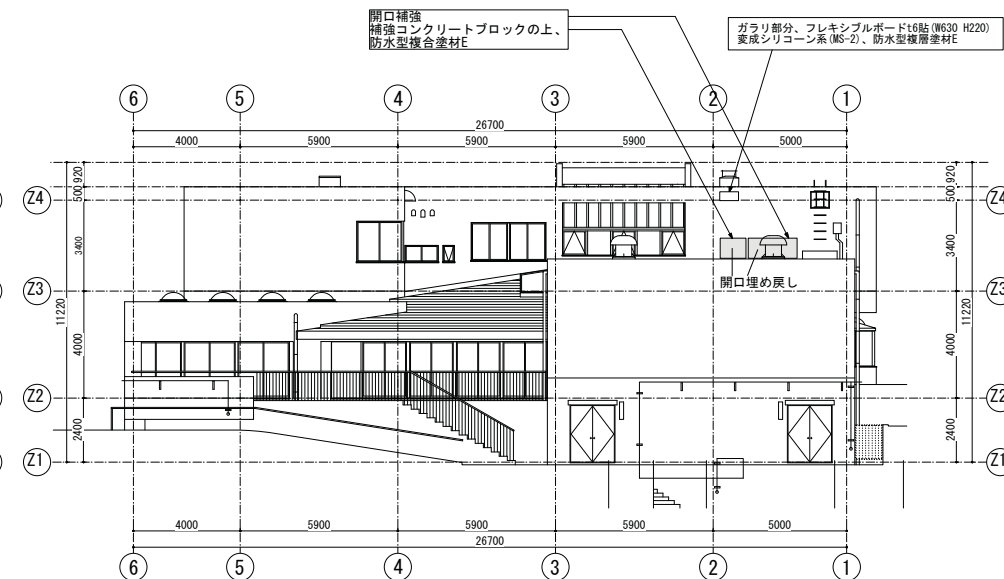
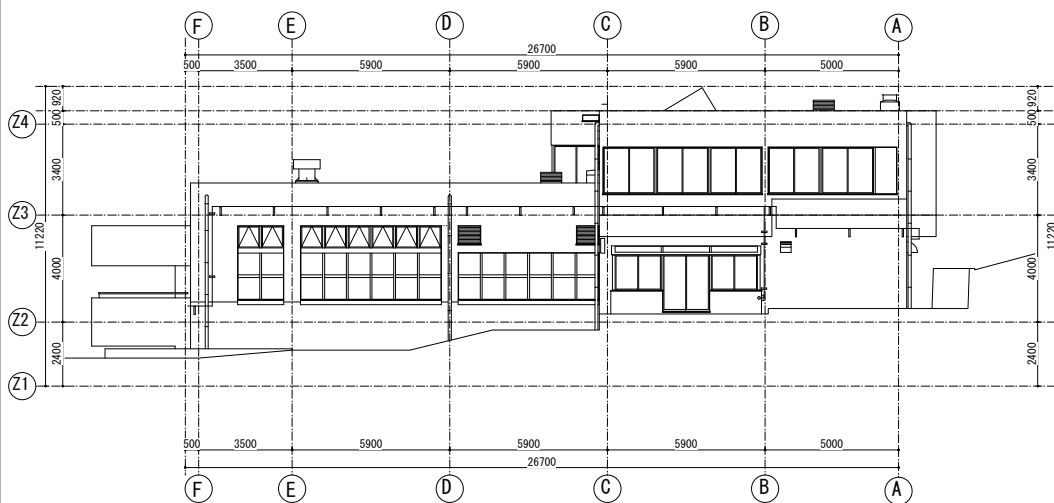
北側立面図

完成図
令和2年3月

横浜市建築局				工事名		日吉地区センター本館エレベーター設置 その他工事(建築工事)		
年月日	平成31年3月	縮尺	1/100 (A1) 1/200 (A2)	図面名称	立面図(解体撤去図)			
設計者				図面番号	棟番号	区分 名称	図面枚数	図面番号



ガラリ撤去部分：
コンクリートブロックt100積+モルタル金ゴテの上、
防水型複層塗材E

開口補強
補強コンクリート
防水型複合塗材E

ガラリ部分、フレキシブルボードt6貼(W630 H220)
変成シリコン系(MS-2)、防水型複層塗材E

開口埋め戻し

完成図
令和2年3月

令和2年3月

横浜市建築局

工事名	日吉地区センター本館エレベーター設置 その他工事(建築工事)
-----	-----------------------------------

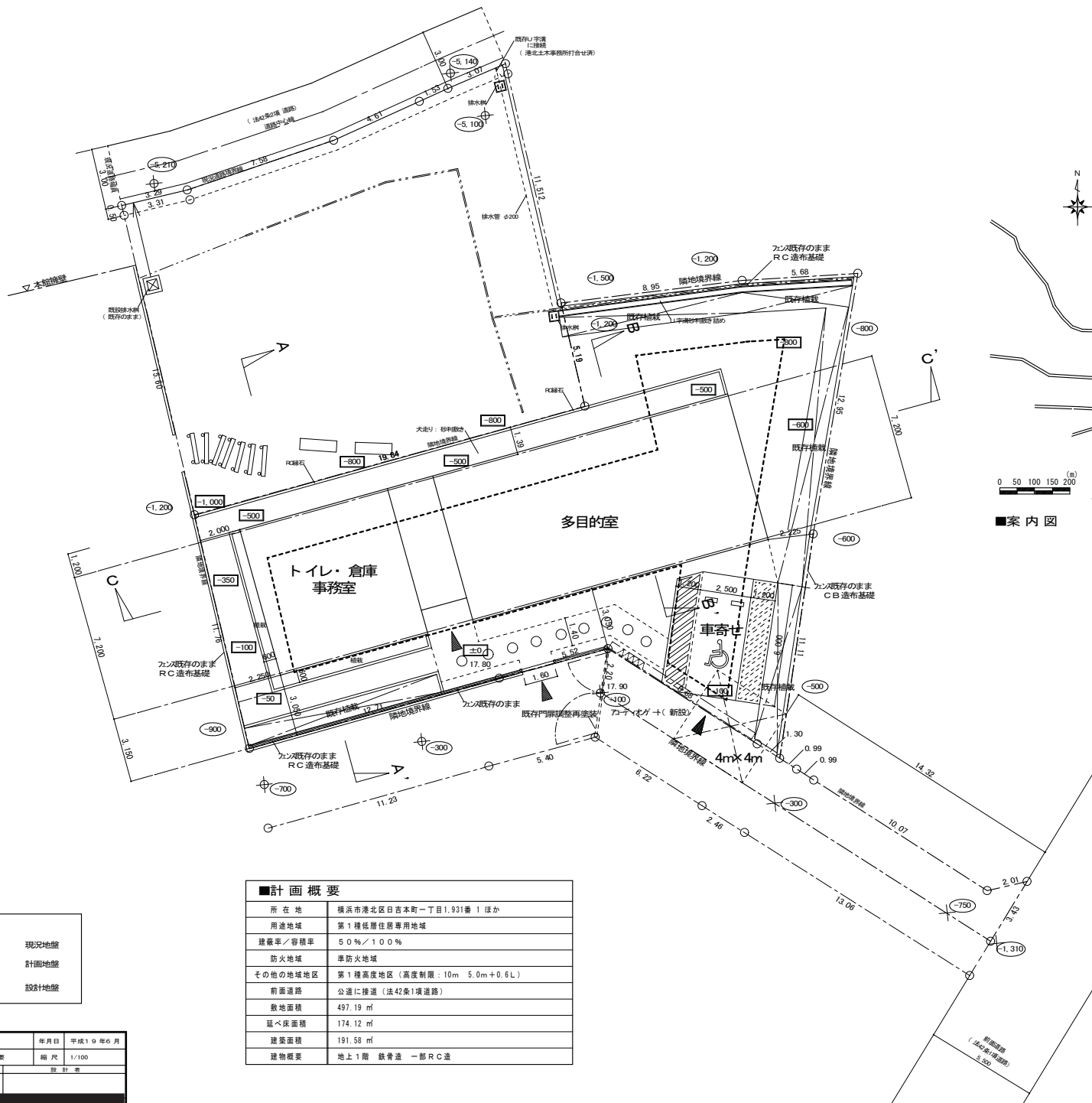
立面图 (改修图)	
-----------	--

部位	部位号	图号	完成年度	设计人
1	1	1	1	1
2	2	2	2	2
3	3	3	3	3
4	4	4	4	4
5	5	5	5	5
6	6	6	6	6
7	7	7	7	7
8	8	8	8	8
9	9	9	9	9
10	10	10	10	10
11	11	11	11	11
12	12	12	12	12
13	13	13	13	13
14	14	14	14	14
15	15	15	15	15
16	16	16	16	16
17	17	17	17	17
18	18	18	18	18
19	19	19	19	19
20	20	20	20	20
21	21	21	21	21
22	22	22	22	22
23	23	23	23	23
24	24	24	24	24
25	25	25	25	25
26	26	26	26	26
27	27	27	27	27
28	28	28	28	28
29	29	29	29	29
30	30	30	30	30
31	31	31	31	31
32	32	32	32	32
33	33	33	33	33
34	34	34	34	34
35	35	35	35	35
36	36	36	36	36
37	37	37	37	37
38	38	38	38	38
39	39	39	39	39
40	40	40	40	40
41	41	41	41	41
42	42	42	42	42
43	43	43	43	43
44	44	44	44	44
45	45	45	45	45
46	46	46	46	46
47	47	47	47	47
48	48	48	48	48
49	49	49	49	49
50	50	50	50	50
51	51	51	51	51
52	52	52	52	52
53	53	53	53	53
54	54	54	54	54
55	55	55	55	55
56	56	56	56	56
57	57	57	57	57
58	58	58	58	58
59	59	59	59	59
60	60	60	60	60
61	61	61	61	61
62	62	62	62	62
63	63	63	63	63
64	64	64	64	64
65	65	65	65	65
66	66	66	66	66
67	67	67	67	67
68	68	68	68	68
69	69	69	69	69
70	70	70	70	70
71	71	71	71	71
72	72	72	72	72
73	73	73	73	73
74	74	74	74	74
75	75	75	75	75
76	76	76	76	76
77	77	77	77	77
78	78	78	78	78
79	79	79	79	79
80	80	80	80	80
81	81	81	81	81
82	82	82	82	82
83	83	83	83	83
84	84	84	84	84
85	85	85	85	85
86	86	86	86	86
87	87	87	87	

[illegible]

A-19

工事種別番号	建物種別番号	施設番号	計画地番号	図面番号	図面種別番号	特記事項
H	2	4	8	0	9	0011001F



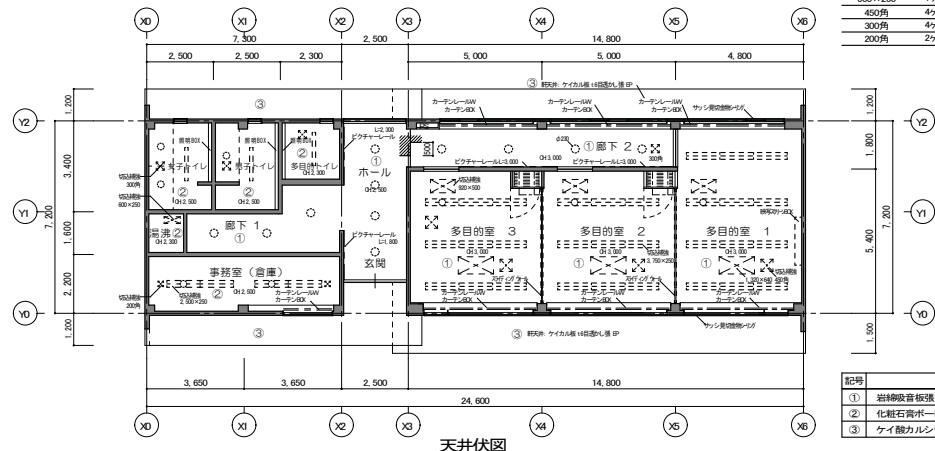
計画概要	
所在地	横浜市港北区日吉本町一丁目1,931番1ほか
用途地域	第1種低層住居専用地域
建築率/容積率	50%/100%
防火地域	準防火地域
その他の地域地区	第1種高度地区(高度制限:10m 5.0m+0.6L)
前面道路	公道に接道(法42条1項道路)
敷地面積	497.19㎡
延べ床面積	174.12㎡
建築面積	191.58㎡
建物概要	地上1階 鉄骨造 一部RC造

凡例	
○-300	現況地盤
□±0	計画地盤
17.80	設計地盤

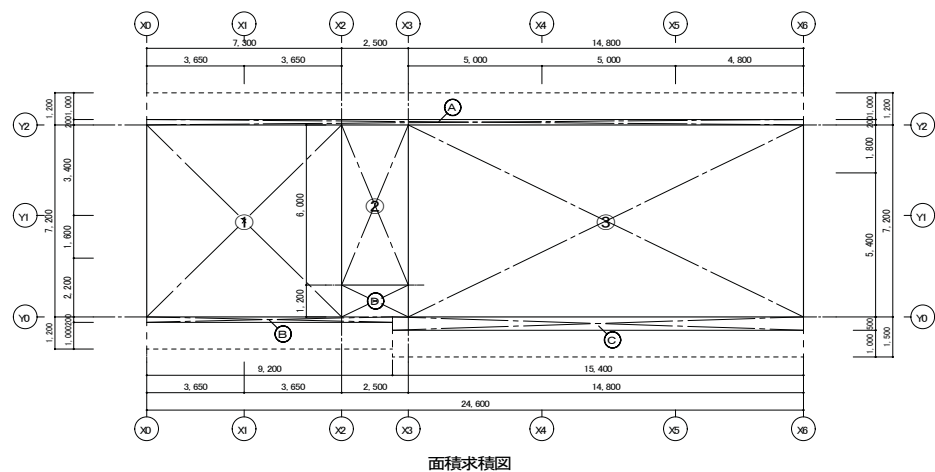
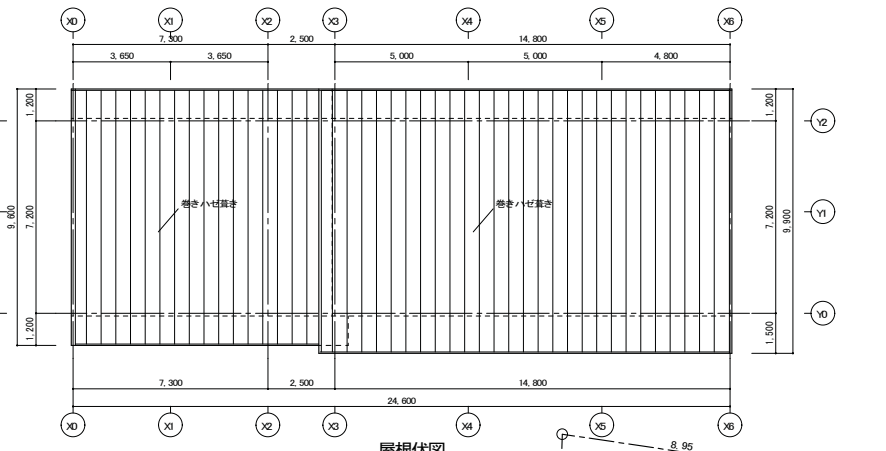
工事名	日吉地区センター別館新築工事(建築工事)	年月日	平成19年6月
図面番号	A-06	図面名称	案内図・配置図・敷地概要
図面種別	図面種別	縮尺	1/100
局長	部長	課長	係長
設計者			

横浜市まちづくり調整局

H 2 4 8 0 9 0 0 1 1 0 0 6 F



記号	天井仕上
①	岩神吸音板張 t9 PB t9.5下地
②	化粧石膏ボード張 t9.5
③	ケイ酸カルシウム板目直し張 t6.0 EP

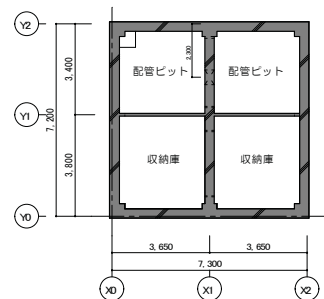
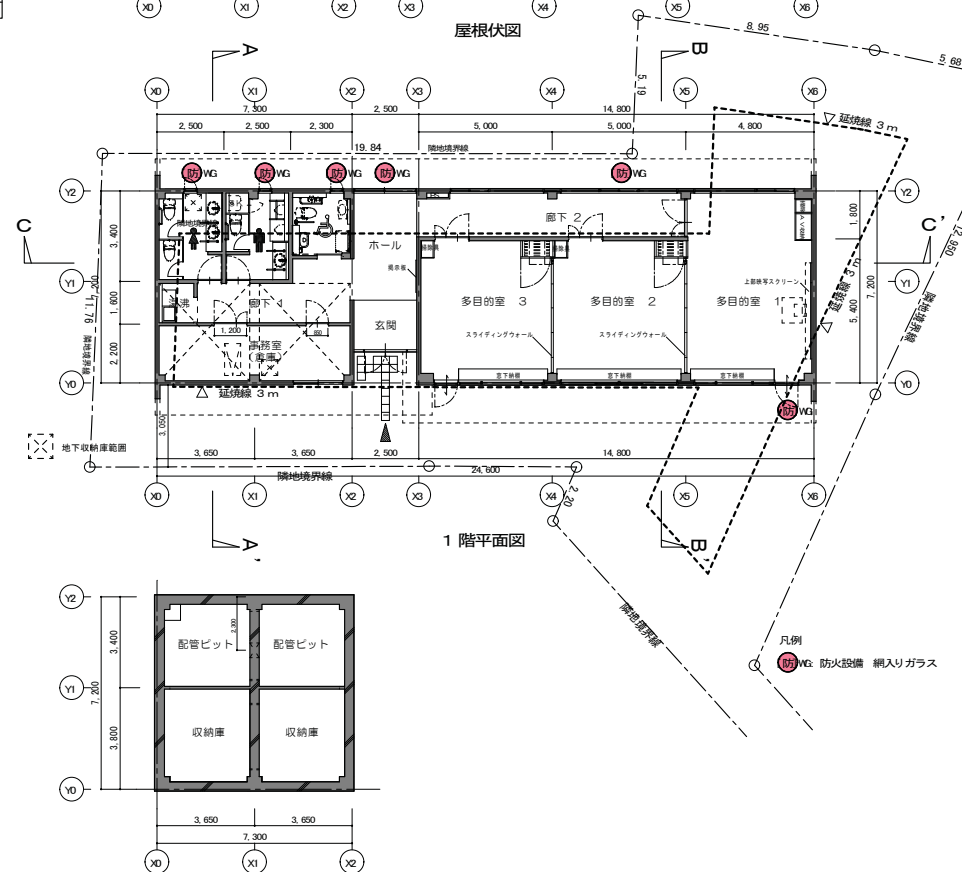


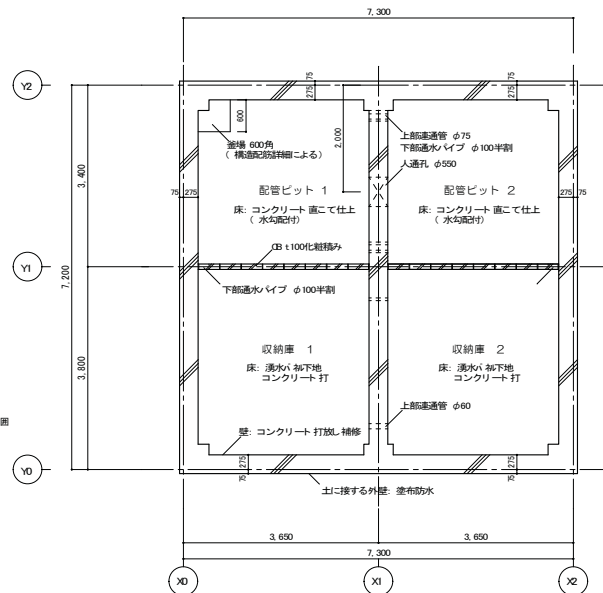
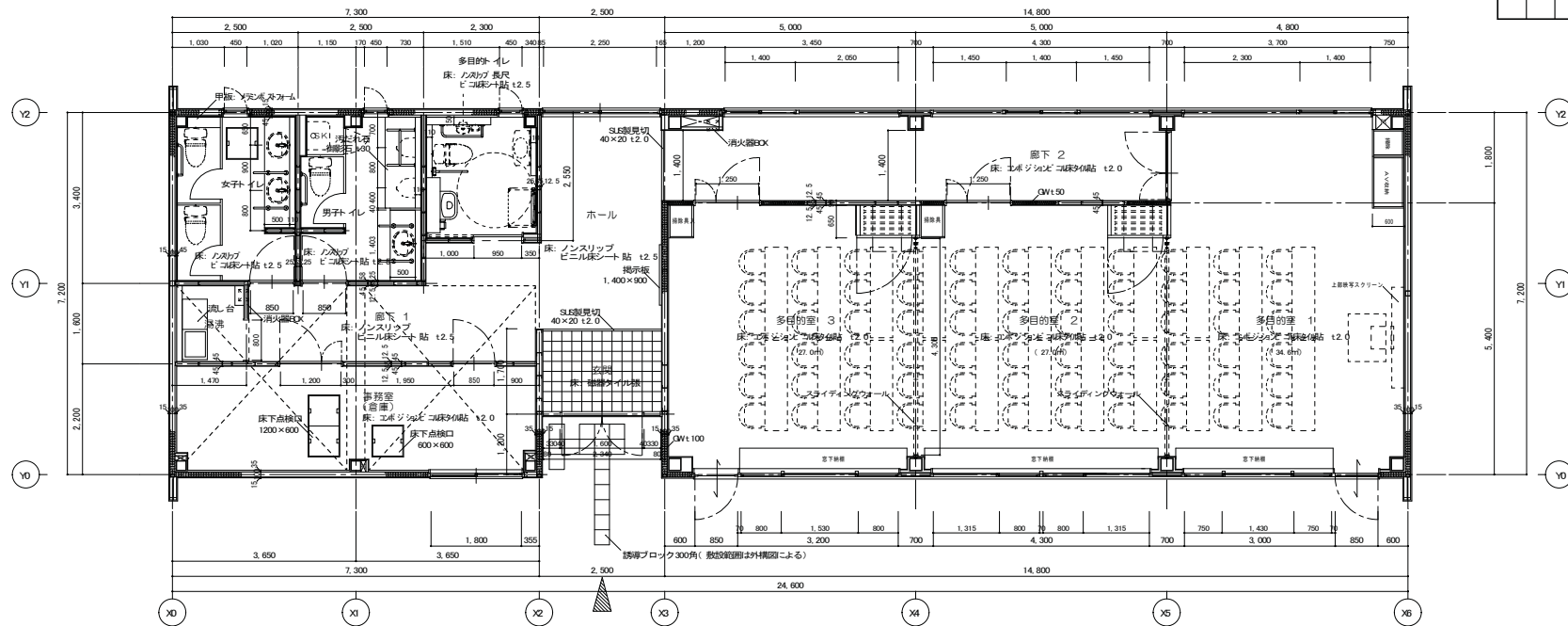
1階 床面積算定式

符号	X	×	Y	面積 (㎡)
①	7.30	7.20		52.56
②	2.50	6.00		15.00
③	14.80	7.20		106.56
合計				174.12

建築面積算定式

符号	X	×	Y	面積 (㎡)
④	24.60	0.20		4.92
⑤	9.20	0.20		1.84
⑥	15.40	0.50		7.70
⑦	2.50	1.20		3.00
計				17.46
合計				191.58





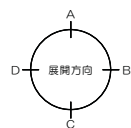
排煙計算(有効面積チェック)

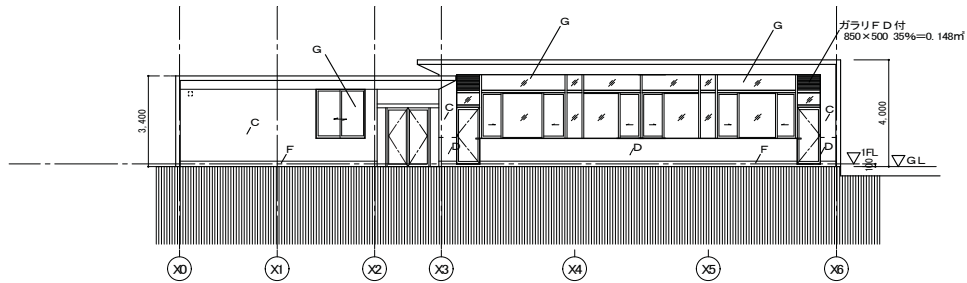
多目的室 床面積=88.60㎡ (天井高さ CH=3.000 1/2かつ2.100以上有効)
必要面積=88.60÷50=1.772 ㎡
有効面積=W0.80×H0.55×4=1.760 ㎡
W0.75×H0.55×2=0.825 ㎡

合計 2.585 ㎡ > 1.772 ㎡ .'.OK

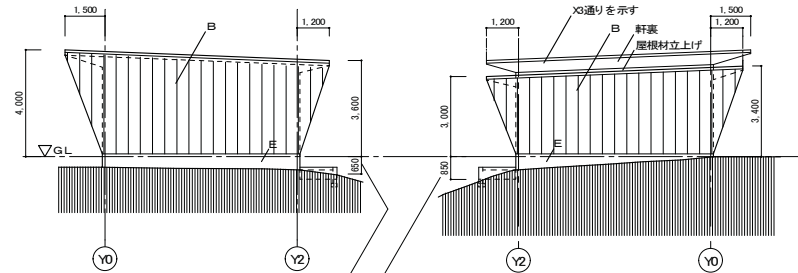
事務室 床面積=16.06㎡ (天井高さ CH=2.500)
必要面積=16.06÷50=0.3212 ㎡
有効面積=W1.80÷2×H0.40=0.36 ㎡

合計 0.36 ㎡ > 0.3212 ㎡ .'.OK



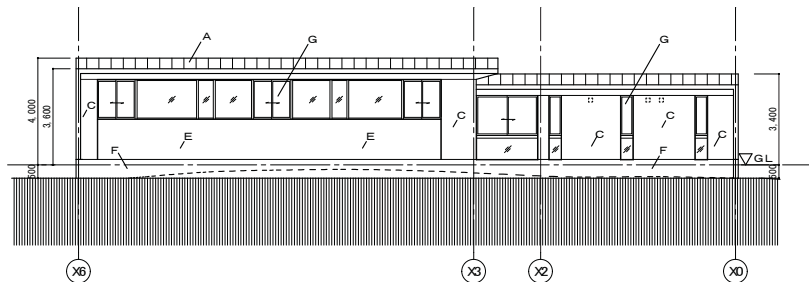


南 立面図

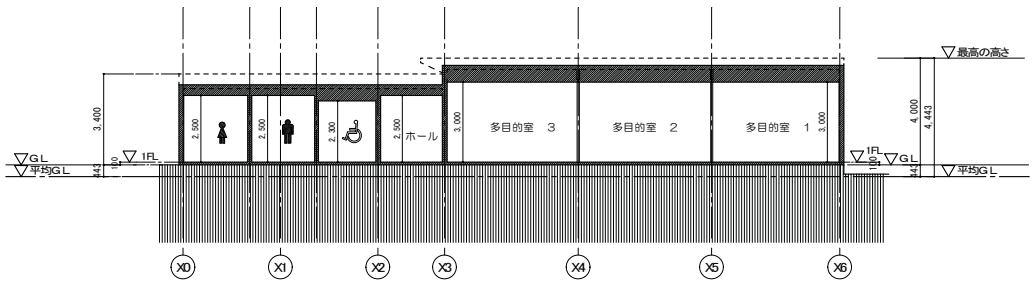


東 立面図

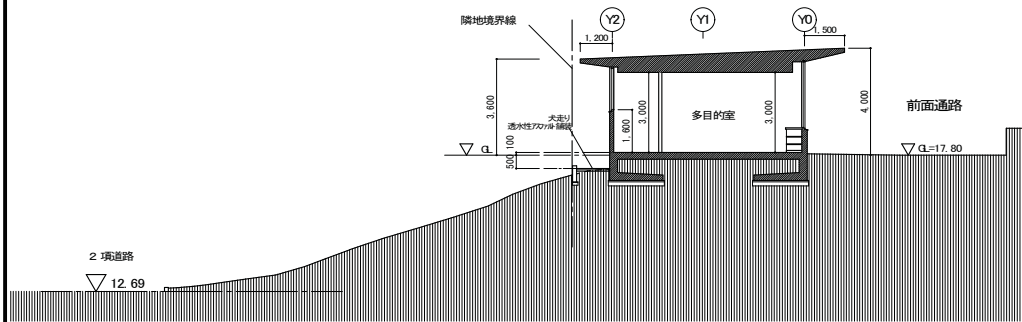
西 立面図



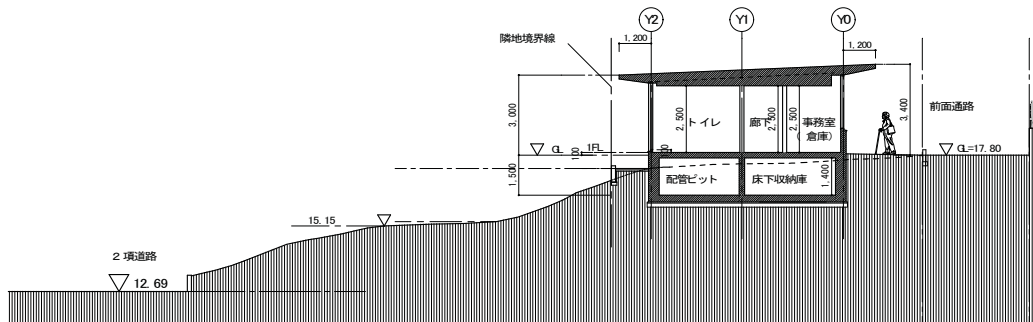
北 立面図



C-C' 断面図



B-B' 断面図



A-A' 断面図

現況道路幅員
3.000

現況道路幅員
3.000

4.000

外観仕上 凡例

部 位	記号	仕 上
屋 根	A	巻きハゼ葺き 塗装耐熱5%アルミニウム亜鉛合金めっき銅板 t0.6
外 壁	B	屋根同材張り
	C	鉄骨下地サイディング張り t15
	D	RC下地サイディング張り t15
	E	RC打放し 補修 樹脂塗料E 吹付
外巾木	F	コンクリート 打ち放し 補修 AE
開口部	G	アルミ サッシ 玄関: ステンレスサッシ

工事名	日吉地区センター別館新築工事(建築工事)	年月日	平成19年6月
図 番	A-13	図 名	立面図・断面図
縮 尺	1/100	設 計 者	
監 査	部 長	課 長	係 長
横 濱 市	ま ち づ くり 調 整 局		