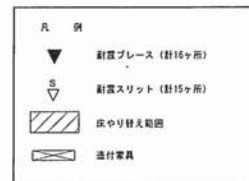


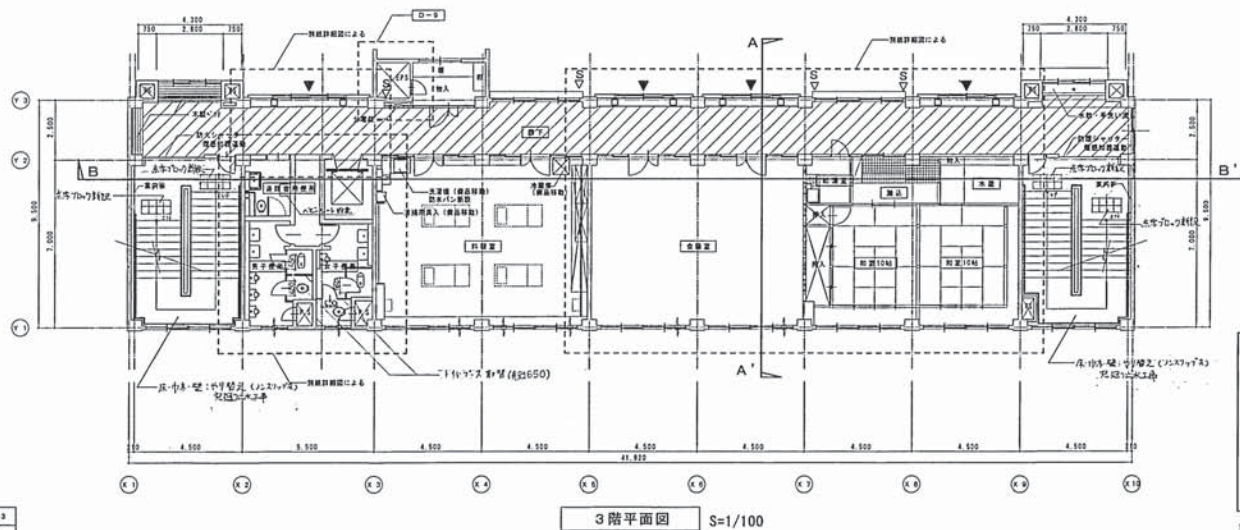
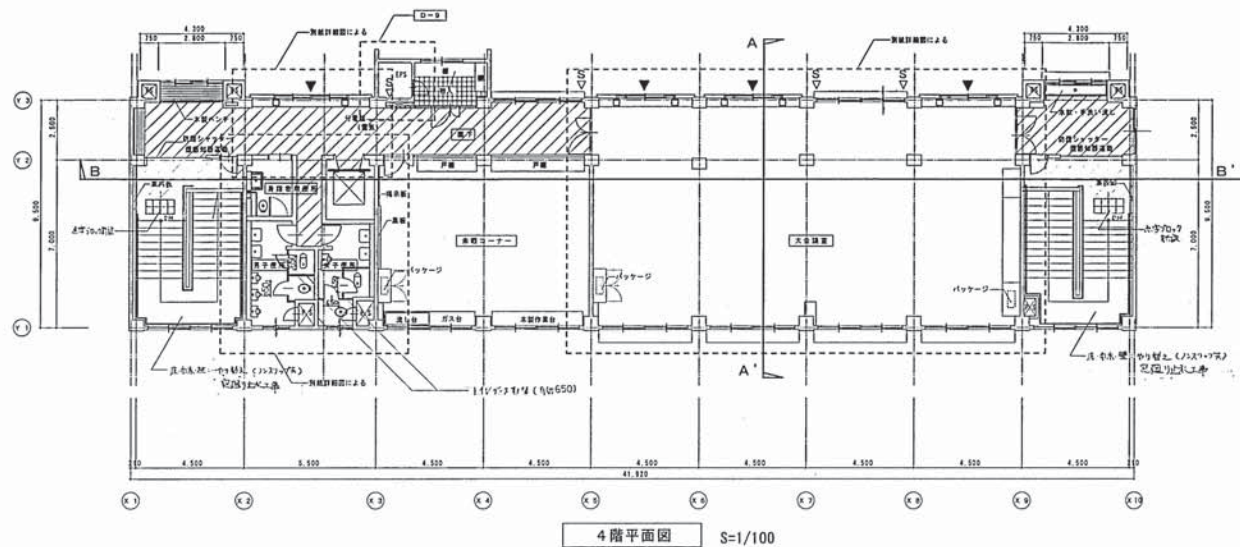
1階柱補強図 S=1/30



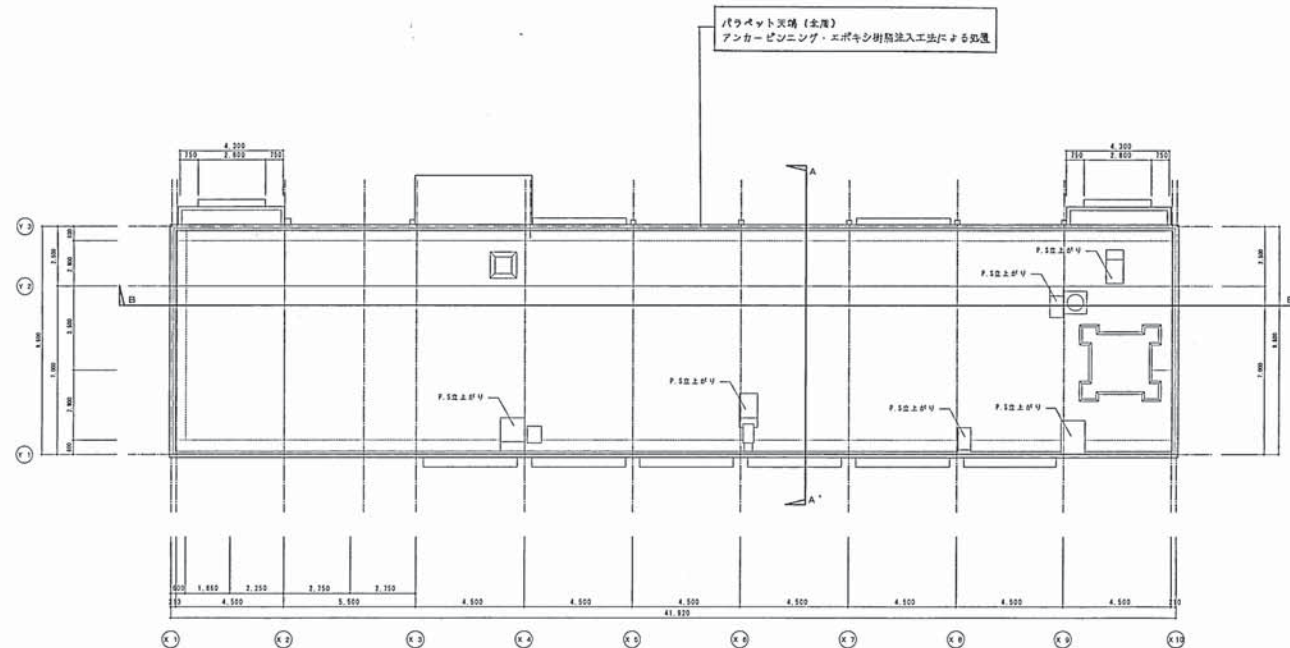
※ 以下の漢字上げのやり方は特記なき限り「は上げ漢字・カレン向け、手紙程度のも、黒月球ビシード、ア2、録り」とする。

工事名	新田地区センター再整備工事				年月日	H14.03
図面番号	A-7	1・2階平面図			縮尺	1/100
図面番	図面番	図面番	図面番	図面番	図面番	図面番

(標) 宮尾雄策設計室



工事名	新田地区センター再整備工事				年月日	H14.03
図面番号	A-8	3・4階平面図			縮尺	1/100
日付	図面番	日	月	年	日	月



R 階平面図 S=1/100

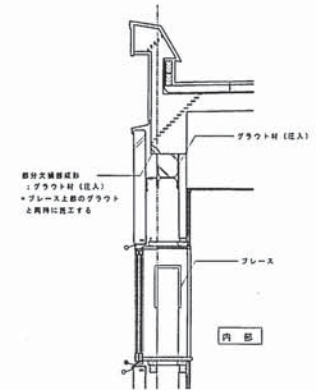
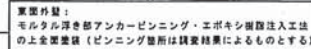
二、基本要素的讨论(全同)

工事名	新田地区センター再整備工事					年月日	H14.02
図面番号	A-9	R部平面図				縮尺	1/100
建築係	佐藤 浩	建築係	佐藤 浩	建築係	佐藤 浩	設計係	佐藤 浩

(四) 宜屬建築設計室

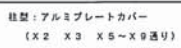
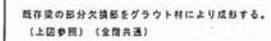


法 10



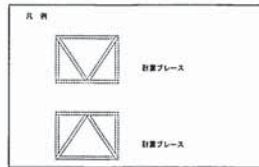
北面外壁（底共）：  
モルタル浮き部アンカーピンニング・エポキシ樹脂注入工法  
の全面塗装（ピンニング箇所は調査結果によるものとする）

躯体部分欠損部処理図 S=1/20



西側立面圖 S=1/150

A-A' 断面图 S=1/150



工事名	新田地区センター再整備工事			年月日	H15.02
図面番号	A-10	立面図・断面図			縮尺 1/150
建築師	建築士	建築士	建築士	建築士	設計者

