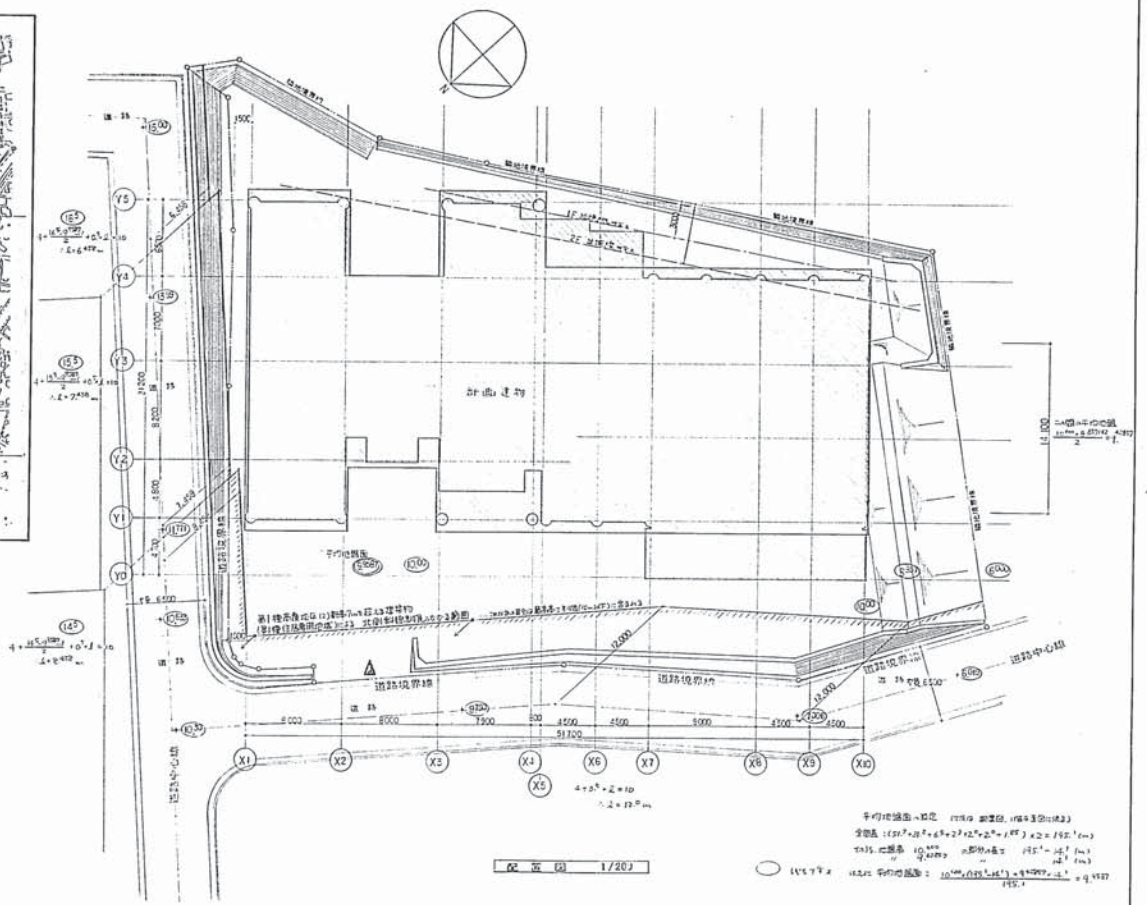




案内図 1/2500



配設図 1/200

平均地積率・高さ (77.0 ㎡、高さ 1.5 ㎡)  
 敷地面積 (22.2 ㎡) 敷地面積 (22.2 ㎡) 敷地面積 (22.2 ㎡)  
 敷地面積 (22.2 ㎡) 敷地面積 (22.2 ㎡) 敷地面積 (22.2 ㎡)  
 敷地面積 (22.2 ㎡) 敷地面積 (22.2 ㎡) 敷地面積 (22.2 ㎡)  
 敷地面積 (22.2 ㎡) 敷地面積 (22.2 ㎡) 敷地面積 (22.2 ㎡)

工事名	建設省 国土院 建設省 建設省 建設省
設計者	建設省 国土院 建設省 建設省 建設省
施工者	建設省 国土院 建設省 建設省 建設省

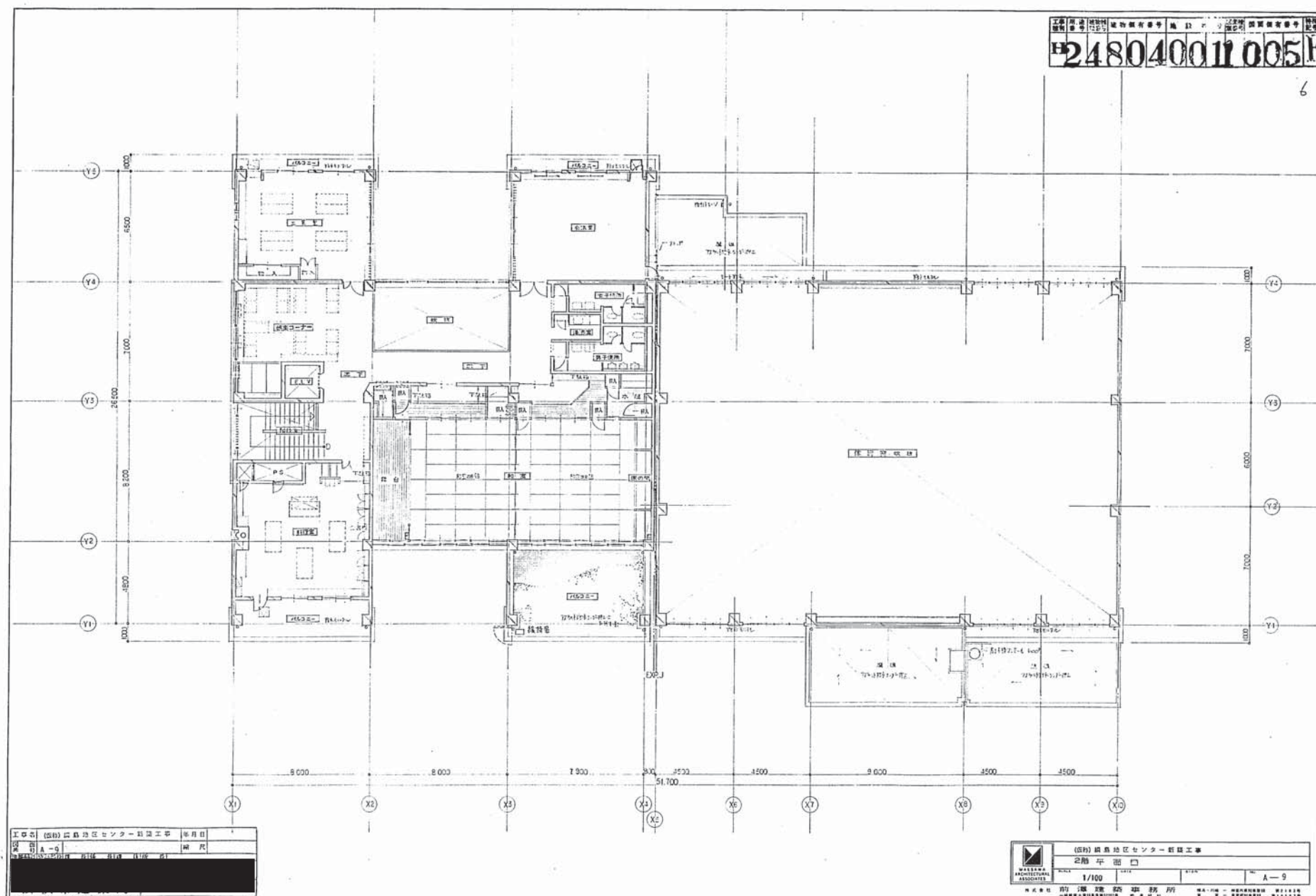
建設省 国土院 建設省 建設省 建設省	建設省 国土院 建設省 建設省 建設省
建設省 国土院 建設省 建設省 建設省	建設省 国土院 建設省 建設省 建設省
建設省 国土院 建設省 建設省 建設省	建設省 国土院 建設省 建設省 建設省





工事番号  
 2480400110051

6

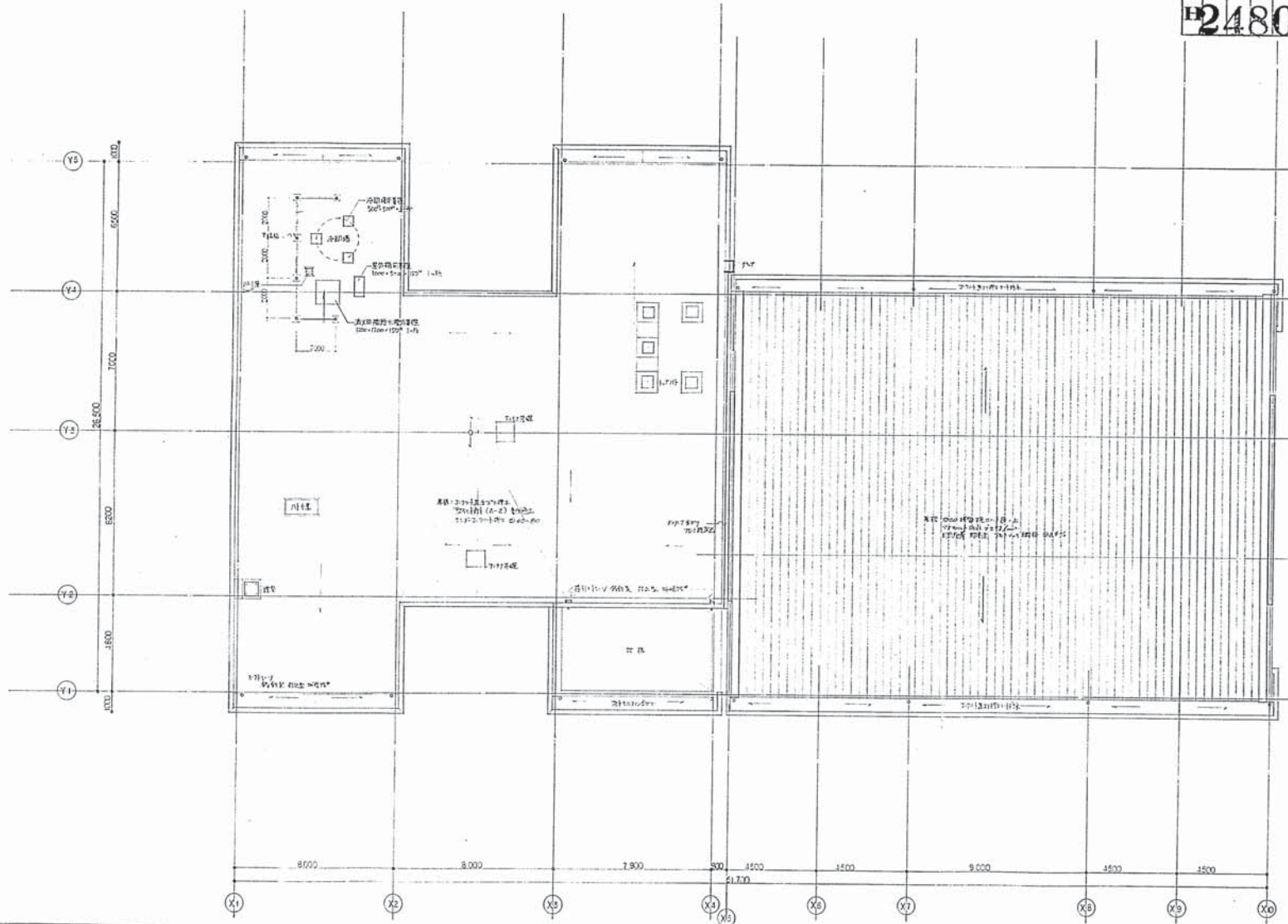


工事名 (50) 緑地区センター新築工事  
 図面番号 A-9  
 図面内容 2階平面図

(50) 緑地区センター新築工事  
 2階平面図  
 1/100  
 A-9

工務局 建築課 建築計画課 建築設計課  
 建築設計課 建築設計課 建築設計課 建築設計課  
**B248040011006F**

7



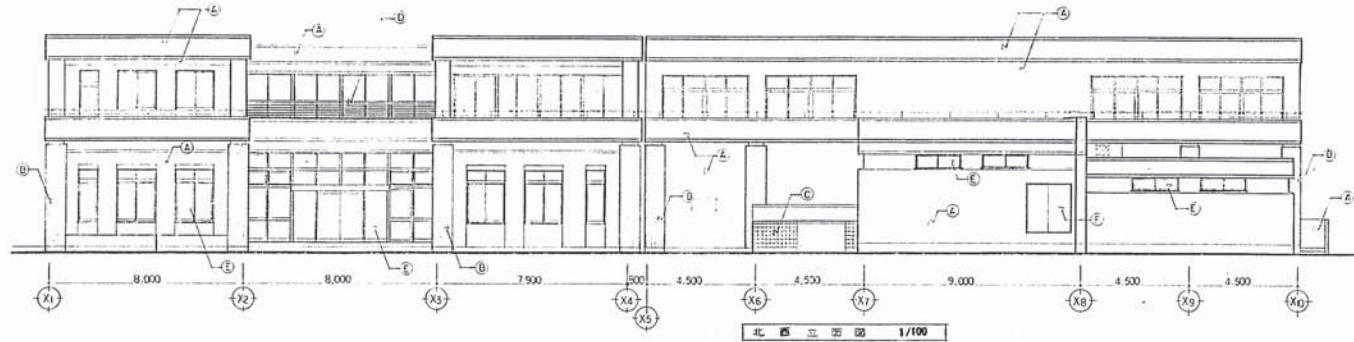
工務局	(図) 品島地区センター新築工事	年月日
図	A-10	図
図	品島地区センター新築工事	品島地区センター新築工事

	品島地区センター新築工事	
	図	
1/100	図	A-10
品島地区センター新築工事 品島地区センター新築工事		

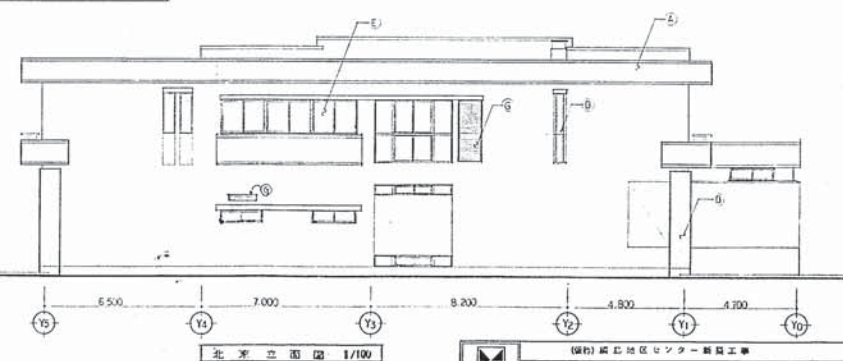
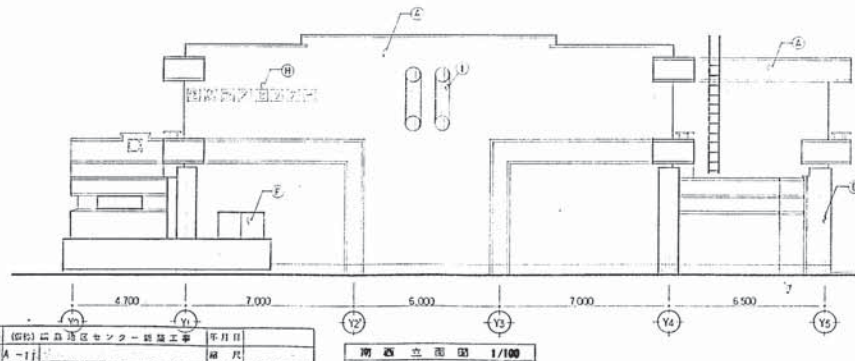
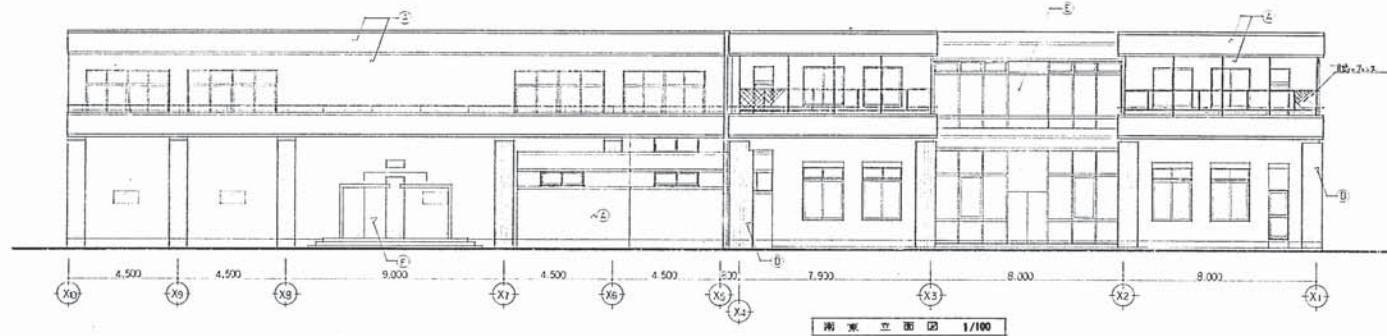


図面番号 248040011007F

8



(A)	瓦工砌体工程
(B)	抹灰工程
(C)	门窗工程
(D)	铝合金门窗
(E)	油漆工程
(F)	电气工程
(G)	给排水工程
(H)	暖通工程
(I)	设备安装工程
(J)	
(K)	
(L)	
(M)	
(N)	
(O)	
(P)	
(Q)	
(R)	



工程名称	（烟台）烟台地区中心商务区工程	年月日	
图号	A-11	图例	
设计单位	烟台地区中心商务区工程	设计人	
审核人		审核人	

（烟台）烟台地区中心商务区工程			
立面图			
比例	1/100	图例	A-11
设计单位 烟台地区中心商务区工程			