



港北区役所
〒222-0032 港北区大豆戸町 26-1
☎ 045-540-2323 (代表番号)
FAX 045-540-2227

開庁日 なるべく電車・バスでご来庁ください
月～金曜(祝日・休日・年末年始除く) 8時45分～17時
第2・4土曜 9時～12時 **10月は9日・23日**
(戸籍課・保険年金課・子ども家庭支援課の一部の窓口)

港北区のデータ

人口: 360,271人
世帯数: 177,123世帯
(2021年9月1日現在)
※令和2年国勢調査人口速報集計結果による推計です



港北区ツイッター

@yokohama_kohoku
お役立ち情報等を発信中!



こっほく

No.288

「広報よこはま港北区版」を
スマホで読む



マチイロ



マイ広報紙

掲載内容は、新型コロナウイルス感染症の影響により変更となる場合があるため、事前に問合せ先に確認してください

フードドライブしてみませんか?

フードドライブとは、食べ切れない食品を集め、地域の福祉団体や施設に寄贈し、必要な人に届ける取組です。無駄をなくし、人にも環境にもやさしいフードドライブの仕組みを紹介します。



みんなの気持ちを届けるよ

スタート 家庭



<家庭から持ち込める食品>

- ① 未開封のもので、
- ② 賞味期限が2か月以上残っており、
- ③ 常温保存が可能なもの

- ▶ インスタント・レトルト食品 (カップ麺、カレー等)
- ▶ 缶詰 (肉、魚、果物等)
- ▶ 乾物 (そうめん、パスタ、海藻等)
- ▶ 菓子 (チョコレート、クッキー等)
- ▶ 穀類 (白米、玄米、小麦粉等)
- ▶ 調味料 (食用油、砂糖、塩、みりん、料理酒等)
- ▶ 飲料 (ジュース、お茶等)
- ▶ 災害用備蓄食料 (アルファ米等)

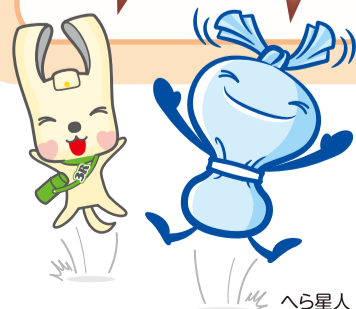


ゴール 届け先

地域・子ども食堂や福祉施設、食品が必要な家庭等に届けます。



みんなのやさしさが届いたよ。ありがとう!



へら星人 ミーオ

受付場所

- ① 資源化推進担当 (区役所4階47番窓口) 9時～17時(土・日曜、祝日、年末年始除く)
- ② 資源循環局港北事務所(大豆戸町1238) 9時～16時(日曜、年末年始除く)



「もったいない」を「ありがとう」へ

地域福祉団体 フードバンク等

持ち込まれた食品は、地域の団体等に渡します。



食品が作られるまでにはたくさんの方が関わり、エネルギーが使われています。それらが無駄にせず活用し、循環させることができるフードドライブに、ご協力をお願いします。