



# KOHOKU 5

広報よこはま港北区版 No.343 2026

**GREEN×EXPO 2027**  
YOKOHAMA JAPAN

公式マスコットキャラクター トロピコトワタ © Expo 2027

～港北区から横浜グリーンエキスポを盛り上げます！～

開催期間  
2027年3月19日(金)～9月26日(日)

## あなたの暮らす「地域」のため、あなた自身のために

# 自治会町内会に入って 仲間を増やしませんか？



自治会町内会は、見守りや防災訓練、祭りの開催やごみ集積所の管理等、地域の安心・安全を支えるために、さまざまな活動をしています。支え合いの第一歩は自治会町内会への加入から！自治会町内会に加入し、地域がつながる「ふるさと港北」を一緒につくっていきませんか。

### 安心して安全に暮らせます

小学生の登下校時や高齢者等の**見守り**活動を行っています。また、地域防災拠点の運営や自治会町内会での**防災訓練**、**防犯パトロール**を実施しています。



### 地域イベントに参加して楽しめます

夏祭りや健民祭、餅つき大会等、地域の皆さんの親睦を深める**地域イベント**を開催し、地域の人がふれあうきっかけや居場所づくりをしています。



## 自治会町内会の活動紹介

### きれいで快適に過ごせます

多くのごみ集積所を**維持管理**しています。きれいで住みよいまちのため、道路や公園の**清掃活動**等も行っています。



### 地域で支え合いながら子育てできます

**子育て・多世代交流サロン**の開催や、地区によっては子ども会や読み聞かせ会等も開催・支援しています。



掲示板や回覧、ウェブサイト等で親子向けの催し等、暮らしのさまざまな情報を広報しています。

### 自治会町内会の加入に関する問合せ

「住んでいるエリアの自治会町内会が分からない」  
「自治会町内会に入りたけれど、どうすればよいの？」等、気軽にお問合せください。

多くの人が  
加入しています！

港北区連合町内会  
ウェブサイトはこちら



●問合せ 地域振興課 地域活動係 ☎045-540-2234 📠045-540-2245

### 区長就任のご挨拶

港北区民の皆さま、4月1日に港北区長に就任しましたこいし まさふみ古石正史です。港北区は、自然や歴史、文化芸術など多彩な魅力に恵まれ、転入される方や子どもが多く、人口が増え続ける活力あるまちです。一時的なご縁であっても新たにいられた方を温かく迎え入れる、地域の皆さまの包容力が港北区の大きな魅力だと感じています。このような魅力あふれる港北区政の運営に携われることを大変嬉しく思います。

世代を超えたつながりがあるからこそ、誰もが安心して、楽しく暮らすことができます。自治会町内会は、誰でも気軽に参加できる、ゆるやかな

交流の場です。ぜひ皆さまと一緒に、心地よいまちづくりを進めていきたいと考えています。

また、来年3月からの「横浜グリーンエキスポ」を契機に、港北区を「ふるさと」と感じていただける、より魅力あるまちづくりに全力で取り組んでまいります。

今後ともどうぞよろしくお願いいたします。

港北区長 古石 正史



港北  
区役所

〒222-0032  
港北区大豆戸町 26-1  
☎ 045-540-2323 (代表)  
📠 045-540-2227

開庁日

なるべく電車・バスで  
ご来庁ください

月～金曜 (祝休日・年末年始除く) 8時45分～17時  
第2・4土曜 9時～12時  
(戸籍課・保険年金課・子ども家庭支援課の一部の窓口)

港北区の  
データ  
(2026年  
4月1日現在)

人口  
368,628  
世帯数  
187,561

お知らせ

## 軽自動車やバイクを 持っている皆さんへ

2026年4月1日時点で、軽自動車等\*を所有する皆さんに、令和8年度軽自動車税の納税通知書を送付します。期限内に納付をお願いします。

\*原動機付自転車、特定小型原動機付自転車、ミニカー、小型特殊自動車、軽自動車(3輪・4輪)、2輪の小型自動車、2輪の軽自動車

**期限** 6月1日(月)

**納付方法**

- スマホ決済
- ペイジー
- 口座振替
- コンビニエンスストア
- 金融機関、郵便局 等

納付の詳細はこちら



納付後すぐに、納税通知書に付属の納税証明書で継続検査を受ける場合は、領収印の確認が必要なため、金融機関かコンビニエンスストア等の窓口で納付してください。

**税額について**

- 軽自動車税の税率は、軽自動車等の種別・用途・総排気量・定格出力等の区分に応じ、1台当たりの**年税額**で決められています。
- 軽自動車税に**月割りはありません**。4月1日現在で軽自動車等を所有している人に1年分の税金がかかります。

税額の詳細はこちら▶



## 引っ越しや譲渡があった場合は手続きが必要です!

港北区に転入してきた場合や、軽自動車等の購入・譲渡があった場合は手続きが必要です。車両によって登録機関が異なります。

詳細は各機関に問い合わせてください。

軽自動車(3輪・4輪)	軽自動車検査協会 神奈川事務所 〒224-0054 都筑区佐江戸町字宮田 770-1 ☎ 050-3816-3118
排気量が125ccを超える 2輪車(2輪の軽自動車、 2輪の小型自動車)	関東運輸局 神奈川運輸支局 〒224-0053 都筑区池辺町3540 ☎ 050-5540-2035
排気量が125cc以下の 原動機付自転車、 特定小型原動機付自転車、 ミニカー、小型特殊自動車	港北区役所税務課 軽自動車税担当 〒222-0032 港北区大豆戸町26-1 ☎ 045-540-2271

区役所での  
手続の詳細は  
こちら



☎ 軽自動車税担当 ☎045-540-2271 ☎045-540-2288

イベント

## トレッサ横浜で今年もイベントを開催します! 歯と口の健康週間行事 ～歯みがきはからだを守る最前線～

6月4日から10日は「歯と口の健康週間」です。歯は悪くなってから治療するのではなく、定期的に健診を受けることが重要です。イベントに参加して、もう一度、自分の歯の健康について考えませんか。

**日時** 6月7日(日)12時30分～16時

**場所** トレッサ横浜南棟1階イベント広場  
(師岡町700)

**内容** ● 歯科体験コーナー  
● 歯科医師、歯科衛生士による歯科相談  
● ポスター展示 等



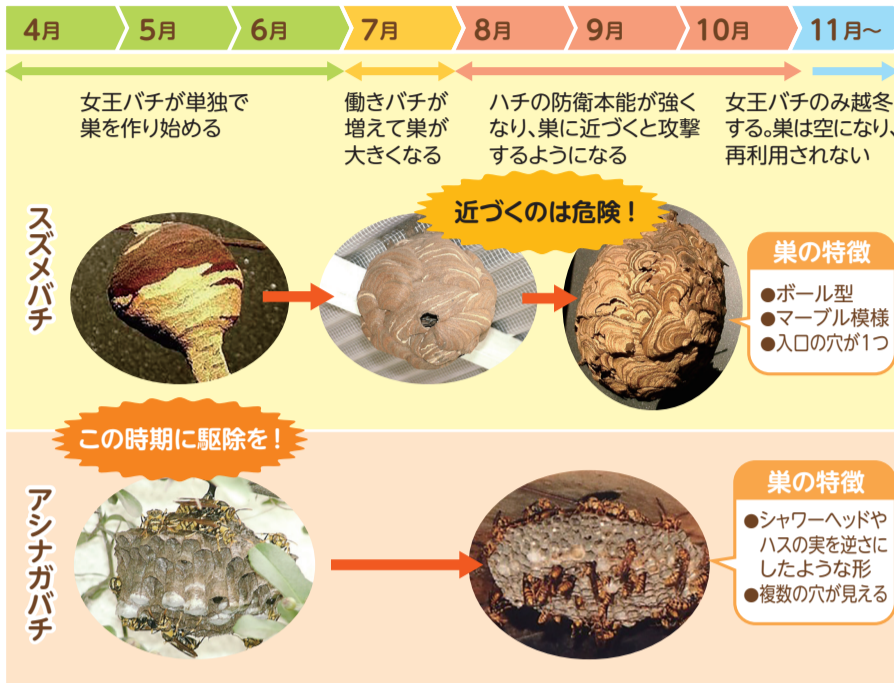
☎ 健康づくり係 ☎045-540-2362 ☎045-540-2368

共催:港北区歯科医師会、港北福祉保健センター/  
協力:港北区医師会、港北区薬剤師会、港北区歯科技工士会

お知らせ

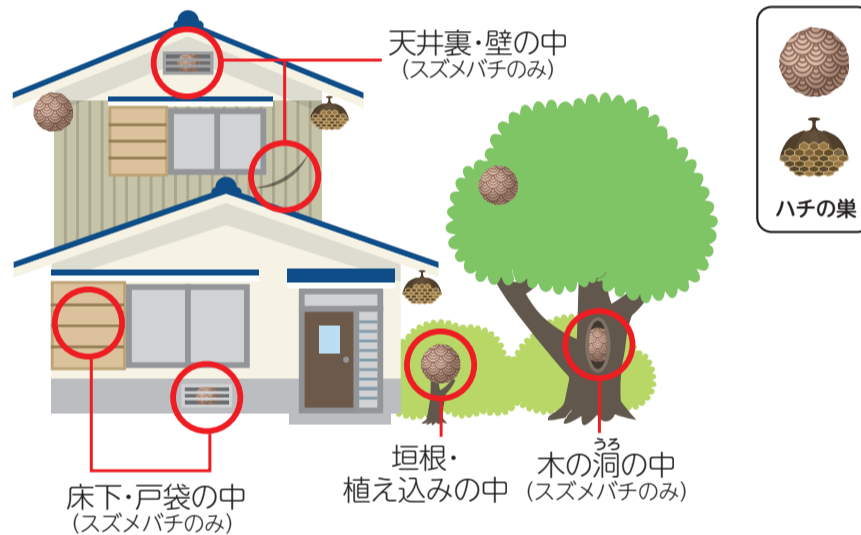
## ハチの巣は早めの発見・対策を!

ハチは春ごろから巣を作り始めます。巣は夏から秋にかけて大きくなり、ハチの数も多くなって危険性が増します。巣が大きくなる前に発見できるよう、巣が作られやすい場所を早めに点検しましょう。



## 巣が作られやすい場所

ハチは雨風がしのげる場所を好みます。家の周りを見て、巣ができていないか確認しましょう。



ハチの巣を見つけたら

- 近づかない
- 揺らさない
- 近くで騒がない

## オンラインでハチの相談ができます!

スズメバチかアシナガバチかを判断できない場合は、ウェブサイトから相談を受け付けています。投稿されたハチの巣の写真からハチの種類を判断し、対処方法を答えます。

※区役所で駆除は行っていません。

詳細はこちら

港北区 ハチ 検索



☎ 環境衛生係 ☎045-540-2373 ☎045-540-2342

お知らせ

## 庭木がはみ出していないか

新緑の季節は庭の樹木が元よく伸びる時期です。庭から歩道や車道に伸びすぎた樹木や生垣等はさまざまなトラブルを招きます。

庭木や生垣等の手入れは、早めに確実にいきましょう。

- 歩行者や車が通行しづらい
- 防犯灯やカーブミラー、道路標識等が隠れてしまう
- 庭の様子が見えなくなり、防犯上の問題が生じる
- 美観を損ない、「荒れた街」の印象となる
- 隣人とのトラブルになりかねない

☎ 港北土木事務所 ☎045-531-7361 ☎045-531-9699

募集



## 家庭防災員研修を開催します!

### もしものために、今できる備え

火災や地震、風水害等の災害に備える知識と行動を学び、自分や家族、地域を守る力を身につける研修です。

研修 I (防火・地震)	研修 II (救急・風水害)
9月16日(水)10時~12時	10月 7日(水)10時~12時
9月19日(土)10時~12時	10月10日(土)10時~12時

※研修 I と研修 II を 1 回ずつ受講してください。

- 場所** 港北公会堂
- 対象** 区内在住者
- 定員** 先着各40人
- 申込み** Eメール(7月31日まで)

詳細は  
こちら



☎ 港北消防署予防係 ☎045-546-0119  
✉ sy-kouhoku-yobou@city.yokohama.lg.jp

募集



## 防火ポスターコンクール開催

家庭で火災予防について考え、皆さんの描いたイラストを募集します。夏休みの課題として火災予防について考えてみましょう。

入賞者には記念品を贈呈します。イラスト部門の最優秀賞受賞作品は、防火ポスターとして区内各所へ掲出します。

※応募者全員に参加賞をプレゼントします。



昨年の最優秀作品(港北火災予防協会会長賞)

**応募期間** 6月 1日(月)~  
9月11日(金)

**応募資格** ●区内在住・在学の小学生以下の子  
●本人が描いた作品(応募は1人1作品のみ)  
※イラストとぬりえ両部門への応募はできません。

**応募方法** 応募用紙を記入し、港北消防署か区内の消防出張所へ持込み

☎・☎ 港北消防署予防係 ☎045-546-0119

お知らせ



国の「物価高騰対応重点支援地方創生臨時交付金」を活用した横浜市の物価高騰対策

## ヨコハマ生活応援クーポン

区役所相談ブース・郵便局出張相談会 **予約不要**

### ◆申込みに不安をお持ちの人をサポートします

物価高騰の影響により、日々の生活に負担を感じられている市民の皆さまを応援するため、市民一人当たり 5,000円相当の電子クーポンまたは商品券を給付します。

4月下旬から順次、対象世帯へ案内はがきを発送します。対象者は、2月1日時点で市内に住民登録があり、4月1日時点で19歳以上の人です。

区役所  
相談ブース

区役所に申込み等をサポートする窓口を開設します。

- 期間** 4月27日(月)~6月30日(火)
- 時間** 月~金曜 9時~17時(祝・休日除く)
- 場所** 港北区役所4階49番窓口

郵便局  
出張相談会

市内一部の郵便局を巡回して出張相談会を開催し、商品券の申請等をサポートします。

- 綱島郵便局(綱島台17-13)  
**期間** 5月11日(月)~5月15日(金)
- 横浜六角橋北郵便局(神奈川区六角橋6-28-29)  
**期間** 5月25日(月)~5月29日(金)  
**時間** 9時~17時

詳細は  
こちら



☎ ヨコハマ生活応援クーポン コールセンター  
☎0570-045-456 ☎050-3588-8362(聴覚障害者問合せ用)  
(月~金曜 9時~21時 祝・休日を除く 6月 8日以降は17時まで)

## 健康に関する相談等の日程

\* 詳細は、各家庭に配布している「保存版 福祉保健センターからのお知らせ」もご覧ください。

**こども家庭係** ☎・☎ 045-540-2340 ☎045-540-3026

歯つらつ歯みがき教室

☎ 区ウェブサイト(6月15日~)

港北区 歯つらつ

親子でむし歯予防の話や歯みがき実習、大人のむし歯菌チェック、区役所歯みがきをこれから開始する子向け: 6月29日(月)10時~、13時30分~  
歯みがきをすでに開始した子\*向け: 6月29日(月)10時~、13時30分~  
※1歳前後の子が対象です。

乳幼児(未就学児)・妊産婦(産後1年未満)歯科相談

☎ 区ウェブサイト(受付中)

港北区 歯科相談

歯科健診や相談、歯みがきのアドバイス、区役所  
5月13日(水)乳幼児:13時15分~14時30分受付 妊産婦:14時30分受付

**健康づくり係** ☎・☎ 045-540-2362 ☎045-540-2368

生活習慣改善相談 ☎ 電話(受付中)

生活習慣病(高血圧・脂質異常・糖尿病等)と禁煙に関する個別相談、40分、区役所  
5月11日・6月8日(月)9時30分~、10時30分~、13時30分~、14時30分~、  
15時30分~

子どもの食事相談 ☎ 電話(受付中)

子どもの食事(離乳食を食べない、小食、偏食等)に関する個別相談、40分、区役所  
5月13日、6月3日(水)13時30分~、14時30分~、15時30分~  
5月25日(月)9時~、10時~、11時~、13時30分~、14時30分~、15時30分~

7~8か月児の離乳食教室

☎ 区ウェブサイト(5月15日~)

港北区 離乳食教室

離乳食が2回食になった7~8か月児、離乳食の進め方や作り方の話と離乳食の試食、初めての歯みがきミニ講座、75分程度、区役所、離乳食手帳(持っていない人は当日配布)と子ども用スプーン持参  
6月1日(月)10時15分~、13時30分~

お知らせ

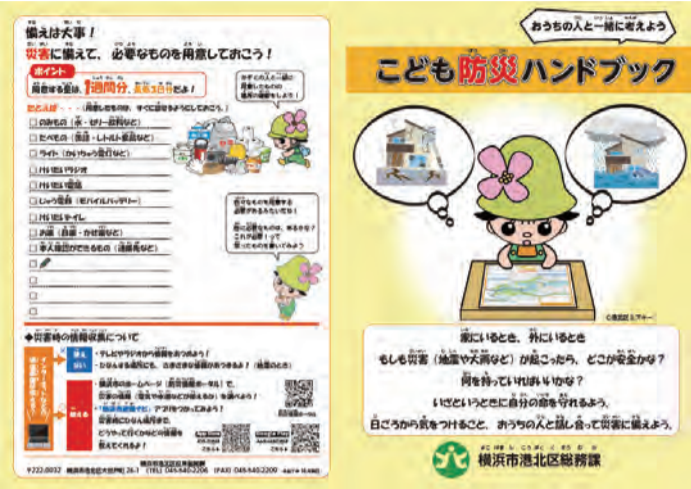
# 突然の災害、その時お子さんはどう動きますか？

区では、災害発生時の身の守り方や日ごろの備えの大切さを分かりやすく知ってもらうために、「こども防災ハンドブック」と「防災パーソナルカード」を作成しました。

防災時の適切な避難行動や家庭内の備えについて、家族で話し合うきっかけの一つとしてご活用ください。



## こども防災ハンドブック



規格:A3サイズ・二つ折・両面1枚

発災時(地震・風水害等)のリスクや身の守り方を学べるほか、自宅の備蓄状況や災害時の避難行動の確認に活用できます。

こども防災ハンドブックのダウンロードはこちら



## 防災パーソナルカード



規格:A4サイズ・8ページ折本・片面1枚

家族で話し合った災害時の避難行動等を記入できます。外出時に携帯することで、発災時に周囲の大人へ正確な情報を伝えて協力を求めることができ、落ち着いて行動するための助けになります。

防災パーソナルカードのダウンロードはこちら



## 配布場所

区役所1階1番、4階44番窓口

もしもの時、慌てないために今日からできること、一緒に見つけよう！



- こども防災ハンドブックについて 〇 防災担当 ☎045-540-2206 〇 045-540-2209
- 防災パーソナルカードについて 〇 広報相談係 ☎045-540-2222 〇 045-540-2227

お知らせ

# 5月12日は「民生委員・児童委員の日」

## ～支えあう 住みよい社会 地域から～



横浜市版 民生委員・児童委員キャラクター「よこはまミンジー」

民生委員・児童委員は、地域の皆さんからの相談に応じ、区役所やケアプラザ等の関係機関との「つなぎ役」を担っています。厚生労働大臣から委嘱される非常勤特別職の地方公務員で、区内では約370人が活動しています。

民生委員・児童委員の中には、子どもや子育て等の児童福祉に関することを専門に担当する主任児童委員がいます。(区内40人※)

※2026年4月1日現在



## 民生委員・児童委員はこんな活動をしています

- 高齢者や障害者への福祉サービスに関する相談や情報提供
- 地域住民と協力し、高齢者や子育て世帯向けのサロンの運営
- 子育ての悩み相談や虐待防止の啓発



民生委員・児童委員の活動の詳細はこちら



## 活動紹介パネル展開催中!

区内23地区の民生委員・児童委員の活動を紹介するパネル展を実施しています。

**期間** 4月27日(月)～5月18日(月)

**場所** 区役所1階入口・2階踊り場



昨年の様子

# ごみ減量から始めよう! / もっと あなたの **ごみ出し** ラクに



港北区は皆さまの積極的なごみ減量や分別により、18区で区民1人当たりの「燃やすごみ量が最も少ない区」という成果を達成しています。

そうした中、燃やすごみに含まれるプラスチックごみを1人当たり年間5.3kg減らすことを目標に、市のごみ処理計画「ヨコハマ プラ5.3(ごみ)計画」が策定され、2025年4月から全市でプラスチック資源の回収が始まりました。

プラスチックごみを5.3kg減らす目標を達成するためには、燃やすごみに含まれているプラスチック製品や、プラスチック製容器包装をさらに減らしていく必要があります。引き続きご協力をお願いします。



横浜市資源循環局  
マスコット ミーオ イーオ

## 汚れたプラスチックの捨て方

家庭内で使わなくなった「プラスチック製品」や、プラマークの付いた「プラスチック製容器包装」を「燃やすごみ」に入れていませんか? しっかり分別をして、プラスチック資源としてリサイクルしましょう!

- 1 容器の中身が洗えないものは使い切れればOK
- 2 チャック付き保存袋等は中身を出し切れればOK
- 3 汚れは軽くゆすぐか拭き取ればOK
- 4 プラマークがなくてもプラスチックのみでできた製品ならOK  
※一番長い辺が50cm未満

## ちょっとひと手間かけてみよう

### あなたのひと手間で集積場所をきれいに保つことができます

#### オススメ①

家庭から出る生ごみの約80%は水分とされています。



この水分が、生ごみのにおいや腐敗の原因になります。



これで解決!

捨てる前の水切りや、乾燥させてごみを軽くすることで、においとサヨナラ



ひと手間でごみが軽くなって集積場所に持ち運びやすくなり、においも防げてカラス等の小動物によるごみの散乱を防ぎ、集積場所をきれいに保つことができます。

また、水分が少ないごみは燃えやすくなり、焼却工場の発電量を増やすことにもつながります。

#### オススメ②

生ごみと土を混ぜるだけ!自然の力で生ごみを堆肥化する“土壌混合法”

区役所で初心者向けの説明会を行っています。  
(片寄方式(プランター)、段ボールコンポスト) ※予約不要

実施予定日 5月28日(木)、6月25日(木)、9月30日(水)、10月22日(木)  
※雨天中止

時間 10時30分~11時

場所 区役所中庭(入口前)



参加者には花の種等をプレゼントします。



説明会の様子

# こうほくインフォメーション

当月11日からの予定

## マークの説明

☎…電話    📠…ファクス    ✉…Eメール    📧…申込み    🗨…問合せ

- 参加費の記載がない場合は無料、表示金額は総額(テキスト代等含む)
- [必要事項] は行事名・住所・氏名(ふりがな)・電話番号・(往復はがきは返信先)を記入してください
- 申込みの記載がない場合は当日直接会場へ
- 住所等の個人情報は催しの開催・申込者への連絡以外の目的には使用しません
- 区役所への郵便は「〒222-0032 大豆戸町26-1 港北区役所〇〇係」へ
- 電話番号に市外局番の記載がない場合、市外局番は「045」です

### ミズキの一言メモ



この欄(10~12ページの端)では、催しの補足情報等を掲載しています。

#### 1 定期演奏会

「マードックからの最後の手紙」、「交響組曲「ハリー・ポッターと賢者の石」」等を演奏します。開演前コンサートも行います。

#### 2 新治恵みの里ジャガイモ収穫体験

農家の案内で、里山の散策とジャガイモの収穫体験を行います。ジャガイモ3kgの土産付きです。

#### 3 港北区民交響楽団 定期演奏会

チャイコフスキー作「白鳥の湖」セレクション、レスピーギ作「ローマの松」等を演奏します。指揮は松村優吾氏です。

#### 4 ベビー&キッズマッサージ

テーマは「鼻水・鼻づまりの緩和」、「寝かしつけに効果的な顔・頭のツボマッサージ」です。おはなしタイムもあります。

#### 5 おひるねアート&手形アート

背景や小物を付けてアート写真を撮影するおひるねアートと、手形でイラストを作成する手形アートを楽しめます。

#### 6 日吉日本語教室

ボランティア講師による、外国人のためのあいさつやひらがな、カタカナ等を学ぶ講座です。

#### 7 手作りパンを作ってみよう

あんぱんと動物パンを作ります。ミルクティーと一緒に試食もできます。

#### 8 ウェルネス吹き矢体験講座

呼吸に関わる筋肉を活用して、健康維持・増進につながる吹き矢を体験してみませんか。得点を競うことでスポーツとしての楽しさも味わえます。

#### 9 みんなでフラダンス

ハワイアンミュージックに合わせてフラダンスを楽しみます。



## 区役所から

### ■若者のための専門相談

ひきこもり等の困難を抱える若者の専門相談。6月2日・16日(火)、13時30分~、14時30分~、15時30分~(各50分)、港北区役所、15歳~39歳の市民と家族や関係者、先着各1組  
☎電話かEメール(5月15日~)[必要事項]を記入し、よこはま北部ユースプラザへ  
☎・📠948-5505    ✉mail@kitapla.jp

### ■定期演奏会 ①

6月7日(日)13時45分~15時30分、港北公会堂、当日先着500人  
🗨はなみずきウインドオーケストラ  
✉hanamizuki.wind+liaison@gmail.com

### ■新治恵みの里ジャガイモ収穫体験 ②

6月13日(土)10時30分~12時30分、にいほる里山交流センター(緑区)、市内在住の個人かグループ(1組4人まで)、森を一人で歩ける子、先着15組、1組1,700円  
🗨新治恵みの里ウェブサイト(5月15日20時~)

### 🗨 北部農政事務所

☎948-2480    📠948-2488

### ■港北区民交響楽団 定期演奏会 ③

6月13日(土)14時~16時、横浜みなとみらいホール(西区)、小学生以上、当日先着1,300人 ※保育あり(詳細は会場へ要問合せ)  
🗨港北区民交響楽団  
✉kumin\_kyo@yahoo.co.jp

### ■にこにこ広場in篠原

近隣保育園の保育士と親子で一緒に楽しむ。6月23日(火)、9時45分~10時30分、10時45分~11時30分、篠原地域ケアプラザ、2023年4月2日以降に生まれた子と保護者、先着各25組  
🗨区ウェブサイト(5月25日~)

港北区 にこにこ広場

### 🗨 港北保育園

☎421-8575    📠421-8582



## スポーツ

### ■ダンスの集い

5月17日(日)13時~16時、綱島地区センター、当日先着150人、500円 ※マスクと飲料持参  
🗨港北区ダンススポーツ連盟  
☎090-9680-9140

### ■港北バドミントンダブルス大会

6月20日(土)9時~17時、港北スポーツセンター、区内在住か在勤か在学の協会登録者、先着80組、1組2,500円  
🗨港北区バドミントン協会ウェブサイト(5月15日~)



## 施設から

申込みや問合せは各施設へ。🗨は休館日

### 港北国際交流ラウンジ

〒222-0032 大豆戸町316-1  
☎430-5670    📠430-5671    🗨第3月曜

### ■ボランティア募集の説明会

多文化・多言語の子どもへの学習サポート。5月30日(土)14時~16時、高校卒業以上、先着20人  
🗨ウェブサイト(5月19日~)

### 港北公会堂

〒222-0032 大豆戸町26-1  
☎540-2400    📠540-2399    🗨第2月曜

### ■ベビー&キッズマッサージ ④

5月27日(水)、9時45分~10時45分、11時30分~12時30分、未就学児と保護者、先着各7組、1組1,500円  
🗨電話か来館(5月15日~)

### ■おひるねアート&手形アート ⑤

6月14日(日)10時30分~14時、2歳以下の子と保護者、先着7組、1組3,500円  
🗨電話か来館(5月29日~)



作品例

### 菊名地区センター

〒222-0011 菊名6-18-10  
☎421-1214    📠431-4101    🗨第3月曜

### ■菊名子どもあそび

らくらく市と同時開催の親子で楽しむ催し。5月17日(日)10時~12時、未就学児と保護者

### ■歌って健康教室

歌に合わせて身体を動かし健康増進。6月2日(火)10時~11時30分、60歳以上、先着25人、500円  
🗨電話か来館(5月15日10時~)

### ■乳幼児のお口のお手入れの話

歯科衛生士が口の手入れについて話す。6月6日(土)11時~12時、未就学児と保護者、当日先着15組

### ■子ども卓球教室

基本のルールや動きを学ぶ。6月13日・20日・27日(土)、全3回、15時30分~17時、小学生~中学2年生、先着24人、900円  
🗨電話か来館(5月16日10時~)

### 城郷小机地区センター

〒222-0036 小机町2484-4  
☎472-1331    📠472-1332    🗨第4月曜

### ■おはなしの部屋

パネルシアターや絵本の読み聞かせ。5月26日(火)10時30分~11時、未就学児と保護者、当日先着12組

### 港北図書館

〒222-0011 菊名6-18-10  
☎421-1211    📠431-5212    🗨5月18日

### ■大人のための朗読会

あきたがわりのすけ 芥川龍之介作「桃太郎」他を朗読。5月23日(土)15時~16時、18歳以上、当日先着40人

### ■おはなし会

イベント名	日 時	対 象	定 員	
ひよこのおはなし会	5月14日・28日(水)	11時20分~11時50分	3歳以下の子と保護者	当日先着15組
紙芝居の日	5月16日(土)	15時~15時30分	—	—
ひろばおはなし会	5月20日(水)	15時~15時30分	3~6歳の子と保護者	—
いちど一土のおはなし会	6月6日(土)	15時~15時30分	小学生以上	当日先着40人

### 篠原地区センター

〒222-0022 篠原東2-15-27  
☎423-9030    📠423-9032    🗨第3月曜

### ■しのはらおはなしの会

楽しい読み聞かせ。5月14日~6月11日の木曜、11時~11時30分、小学生以下(未就学児は保護者同伴)

### ■パパの赤ちゃん会

育児相談やパパたちの情報交換。6月6日(土)10時30分~11時30分、1歳7か月以下の子と父親

### ■パソコン相談室&ひろば

AI活用やウェブサイト作成等の悩み相談。6月13日(土)9時30分~11時30分、18歳以上、先着10人、100円  
🗨来館(5月15日9時~、10時から電話可)

### ■おもちゃの病院

おもちゃの修理。6月27日(土)10時~11時、先着10点(1家族2点まで)、人を傷つける恐れのある物やテレビゲーム等除く、部品代実費  
🗨来館(5月24日9時~、10時から電話可)

### 日吉地区センター

〒223-0062 日吉本町1-11-13  
☎561-6767    📠561-5841    🗨第4月曜

### ■日吉日本語教室 ⑥

5月13日・20日・27日、6月3日・10日(水)、18時30分~20時30分、18歳以上の外国人、当日先着20人、100円  
✉nihongohiyoshi@googlegroups.com



講座の様子

### ■日吉おはなし会

絵本と紙芝居の読み聞かせ、歌や手遊び等。5月14日・28日(水)、11時~11時30分、未就学児と保護者、当日先着10組、100円

### ■手作りパンを作ってみよう ⑦

6月14日(日)10時~12時30分、小学3年生~中学生(小学3・4年生のみ保護者同伴可)、先着12人、2,200円  
🗨来館(5月15日9時~、10時から電話可)



作品例

### ■ウェルネス吹き矢体験講座 ⑧

6月19日・26日、7月3日(金)、全3回、13時20分~14時50分、55歳以上、先着20人、2,400円  
🗨来館(5月19日9時~、10時から電話可)



過去の様子

### ■みんなでフラダンス ⑨

7月11日・25日、8月8日・29日、9月12日・26日(土)、全6回、11時15分~12時15分、6歳以上の子と保護者(2人1組)か18歳以上の女性、先着30人、1人1,800円 ※詳細は要問合せ  
🗨来館(5月15日9時~、10時から電話可)

綱島地区センター

〒223-0053 綱島西1-14-26  
☎545-4578 ☎531-5771 休第3月曜

■つなしま絵本読み聞かせの会

5月27日、6月10日(水)、10時45分～11時15分、未就学児と保護者、当日先着12組

■ベビーヨガ教室

6月9日・23日、7月14日(火)、全3回、10時～11時、首が据わった2歳以下の子と保護者、先着25組、1組1,500円

☎電話か来館(5月15日9時～、10時から電話可)

■おもちゃの病院

6月13日(土)、10時～11時、11時～12時、先着16点(1家族2点まで)、人を傷つける恐れのある物やテレビゲーム等除く、部品代実費

☎電話か来館(5月16日9時～、10時から電話可)

■包丁とハサミの研ぎ方のコツ

楽しく研いで、切れないストレスから解放。6月20日(土)13時～15時30分、18歳以上、先着12人、500円

☎電話か来館(5月19日9時～、10時から電話可)

新田地区センター

〒223-0056 新吉田町3236  
☎591-0777 ☎591-0045 休第2月曜

■集まれおはなしキラキラぼっけ 10

5月28日(木)10時30分～11時、未就学児と保護者

■ベビーマッサージ教室

アロマオイルを使ったマッサージ。6月17日(水)10時～11時15分、2か月～11か月の子と保護者、先着15組、1組800円

☎来館(5月18日9時～、10時から電話可)

■こどもパン作り教室

手作りピザを作る。6月27日(土)10時～12時30分、小学4年生～中学生、先着10人、1,200円

☎来館(6月6日9時～、10時から電話可)



作品例

■おもちゃの修理病院

7月4日(土)10時～14時(12時～13時除く)、先着10点(1家族1点まで)、人を傷つける恐れのある物やゲーム等除く、部品代実費

☎来館(5月29日9時～、10時から電話可)

■新田うたごえ広場

ウクレレの演奏に合わせて一緒に歌う。7月8日(水)13時～14時30分、先着30人

☎来館(6月2日9時～、10時から電話可)

菊名コミュニティハウス

〒222-0011 菊名4-4-1  
☎401-4964 ☎401-4968 休第3月曜

■あなたに似合う色のグループは? 11

5月23日(土)10時～12時、先着10人、600円

☎電話か来館(5月15日10時～)



カラー診断に使う布の例

■あそびましょ 12

5月30日(土)10時～11時30分、3歳以下の子と保護者、先着8組、大人1人300円

☎電話かウェブサイトか来館(5月15日10時～)

■親子であそぼう ぽかぽか広場

自由遊びや、おはなし会。6月6日(土)10時～11時30分、未就学児と保護者、当日先着12組



過去の様子

たかたコミュニティハウス

〒223-0065 高田東3-5-17  
☎531-0023 休第4月曜

■BABY BASE 13

5月23日(土)、10時～12時、13時～16時、2歳以下の子と保護者(きょうだいに限り未就学児も可)



会場の様子

■ハーバリウム水族館を作ろう 14

6月14日(日)10時～11時30分、先着20人、500円

☎来館(5月17日10時～、18日13時から電話可)



作品イメージ

■パパと一緒に体操&記念写真 15

6月20日(土)13時～15時、2歳～未就学児と父親、先着5組、1組1,000円

☎来館(5月17日10時～、18日13時から電話可)



体操インストラクター  
おたけひろし  
岡田宏氏



カメラマン  
オドリ氏

師岡コミュニティハウス

〒222-0002 師岡町700トレッサ横浜南棟3階  
☎534-2439 ☎546-4568 休第3月曜

■師岡おはなしの部屋

絵本の読み聞かせや紙芝居等。5月21日(木)11時～11時20分、未就学児と保護者、当日先着15組

■0歳児親子のスマイル広場

わらべ歌や手遊びで友だちづくりや気分転換。5月27日(水)10時30分～11時30分、1歳未満の子と保護者(未就学のきょうだいの同伴可)、当日先着10組

■腰痛対策講座

腰痛の予防や軽減、毎日の健康習慣等。6月16日(火)13時～14時、50歳以上、先着12人

☎電話(5月15日10時～)

下田小学校コミュニティ・スクール

〒223-0064 下田町4-10-1  
☎☎565-2850 休火・金曜

■下田おはなしの会

絵本の読み聞かせや手遊び、わらべ歌等。5月21日(木)10時～10時30分、未就学児と保護者、当日先着10組



過去の様子

■おとなのゆるやかバレエストレッチ

バレエエクササイズで楽しく体づくり。5月30日(土)10時～11時30分、18歳以上、先着10人、500円

☎来館(5月16日9時～、10時から電話可)

■夏のアロマクラフト教室 16

6月6日(土)10時～11時30分、小学生以上(4年生以下は保護者同伴)、先着12人、1,100円

☎来館(5月18日9時～、10時から電話可)



過去の様子

■はぐはぐ親子リトミック教室 17

6月27日(土)10時30分～11時30分、歩き始め～4歳の子と保護者、先着10組、1組100円

☎来館(6月8日9時～、10時から電話可)



過去の様子

10 集まれおはなしキラキラぼっけ  
季節にあった読み聞かせを行います。きょうだいやおじいちゃん・おばあちゃんも一緒に参加できます。

11 あなたに似合う色のグループは?  
パーソナルカラーについて学び、自分に似合う色のグループを見つけます。男性や子どもも歓迎です。

12 あそびましょ  
横浜きた・おやこ劇場との共催事業です。楽器づくりや手遊び等を行います。

13 BABY BASE  
出入り自由な親子の遊び場です。おもちゃや絵本等を用意しています。

14 ハーバリウム水族館を作ろう  
材料から選び、オリジナルのハーバリウム水族館を作りませんか。

15 パパと一緒に体操&記念写真  
お父さんと一緒に体操を楽しみます。プロカメラマンによる記念撮影も行います。

16 夏のアロマクラフト教室  
エッセンシャルオイルの香りについて学び、好きな香りで虫よけスプレーやせっけんを作ります。

17 はぐはぐ親子リトミック教室  
親子で体を動かして体操をします。ボールや身近なものを使って、子どもの運動機能や遊び力を高めます。

ー 以下は広告スペースです。「広報よこはま」に掲載されている内容とは関係ありません。ー

広告

18 オレンジ しのはら交流カフェ

これからの暮らしを安心して過ごすために、記憶やコミュニケーションの工夫等話す交流会です。コーヒーや紅茶を飲みながら話します。

19 はぐピョン

親子で遊べるフリースペースです。滑り台や大きな車等のおもちゃを用意しています。ボランティアによる季節のおはなし会を行います。出入り自由です。

20 認知症を知ろう

在宅診療医から認知症について、薬剤師から治療薬について学びます。講師は、やまと診療所の阿部佳子先生ときらり薬局の薬剤師です。

21 男性限定 高田元気教室

リハビリ専門職の理学療法士による、筋力強化の体操教室です。元気に過ごすための身体作りを始めませんか。

22 神大ミニコンサート

神奈川大学管弦楽団有志による、演歌から映画音楽までバラエティに富んだ演奏です。当日は施設開放しています。

23 SDGsドキュメンタリー映画

ミズキーホール公式LINEを友だち登録した人に200円オフクーポンを配布しています。

24 JAZZ名曲コンサート

マイルス・デイヴィス生誕100周年を特集します。TOKU(Fl-Horn,Vo)、守屋純子(Pf)、安カ川大樹(Ba)、加納樹麻(Dr)が出演します。

25 はじめてのエアロビクス教室

体脂肪の燃焼を目的とした初心者向けの教室です。

26 夏の健康スポーツ・文化教室

太極拳やヨガ、ハワイアンキルト教室等を開催します。

27 えがくにつながる点・線・かたち

お絵描き遊びを通した親子の関わり方を一緒に考えます。

篠原地域ケアプラザ

〒222-0022 篠原東2-15-27 ☎423-1230 ☎423-1257 休第3月曜

オレンジ しのはら交流カフェ 18

5月16日(土)10時30分～11時30分、100円

新吉田地域ケアプラザ

〒223-0056 新吉田町6001-6 ☎592-2151 ☎592-0105 休第4月曜

はぐピョン 19

5月11日(月)・28日(木)、10時～13時、未就学児と保護者

高田地域ケアプラザ

〒223-0066 高田西2-14-6 ☎594-3601 ☎594-3605 休第1月曜

認知症を知ろう 20

7月9日(休)10時～11時45分、たかたコミュニティハウス、65歳以上、先着40人 ☎電話(6月9日10時～)

男性限定 高田元気教室 21

第1金曜、13時30分～14時30分、65歳以上の男性、先着25人、500円 ☎電話(受付中)

樽町地域ケアプラザ

〒222-0001 樽町1-22-46 ☎532-2501 ☎533-0025 休第4月曜

エンディングノート書き方講座

6月23日(火)13時30分～15時、先着35人 ☎電話か来館(5月22日～)

老人福祉センター 菊名寿楽荘

〒222-0011 菊名3-10-20 ☎433-1255 ☎433-2895 休第4火曜

神大ミニコンサート 22

5月17日(日)13時30分～14時30分 ※靴下着用、靴を入れる袋を持参

うたごえ広場

流行歌をカラオケやピアノ伴奏で歌う。5月22日(金)・23日(土)、13時～15時、60歳以上の市民、先着各20人 ☎来館(5月15日10時～)

若返りの音楽レク

音楽プログラムによる脳のトレーニング。6月5日(金)・6日(土)、10時～12時、60歳以上の市民、先着各20人 ☎来館(5月20日10時～)

脳寿命を延ばす「すこやか体操」

運動と脳のトレーニングを同時に行う。6月11日・25日(木)、10時～12時、60歳以上の市民、先着各20人 ☎来館(6月1日10時～)

続・雑学江戸時代

テーマは「江戸の商人ベスト10」。6月12日(金)13時30分～15時、60歳以上の市民、先着25人 ☎来館(5月18日10時～)

港北区民文化センターミズキーホール

〒223-0052 綱島東1-9-10新綱島スクエア4・5階 ☎533-2360 ☎533-2350 休第3火曜

SDGsドキュメンタリー映画 23

[SEED ～生命の糧～]を上映。5月28日(木)14時～15時40分、当日先着350人、1,000円

JAZZ名曲コンサート 24

9月5日(土)16時～18時、先着350人、3,000円(25歳以下2,000円) ※未就学児入場不可 ☎チケットぴあか来館(5月15日～)



TOKU氏

地域子育て支援拠点 だろっぴ

〒222-0037 大倉山3-57-3 ☎540-7420 ☎540-7421 休日・月曜、祝日、5月9日午前

地域子育て支援拠点 だろっぴサテライト

〒223-0052 綱島東3-1-7 ☎633-1078 ☎633-1072 休日(5月10日除く)・月曜、祝日、5月23日午前

ふたごちゃんみつごちゃんの会

多胎児家庭の交流会とバザー。5月18日(月)10時～12時、だろっぴサテライト、多胎児家庭ときょうだい児(妊娠中も可)

あつぷっぷ

触れ合い遊びと赤ちゃんとの生活の話。①太尾保育園:6月9日(火)、②だろっぴ:6月17日(水)、③だろっぴサテライト:6月3日・17日(水)、①10時30分～11時30分、②③14時～15時、①～③2～5か月の第1子と保護者、先着各10組 ☎ウェブサイト(5月15日～)

助産師とみんなの知恵袋

授乳や離乳食、産後の体調の話。6月16日(火)14時～15時、だろっぴサテライト、未就学児と保護者、先着10組 ☎ウェブサイト(5月15日～)

土曜両親教室

育児と沐浴の講座。①だろっぴ:6月20日(土)、②だろっぴサテライト:7月4日(土)、③高田地域ケアプラザ:7月11日(土)、①～③10時～12時、区内在住の出産予定月が2026年10・11月頃で初出産の人とそのパートナー(単身も可)、先着①②18組、③16組 ☎ウェブサイト(5月20日～)

両親教室(オンライン)

出産・育児のオンライン講座。6月20日(土)10時30分～12時、区内在住の出産予定月が2026年10月頃の人とそのパートナー(単身も可)、先着15組 ☎ウェブサイト(5月20日～)

スポーツ医科学センター

〒222-0036 小机町3302-5 ☎477-5050 ☎477-5052 休第3火曜

はじめてのエアロビクス教室 25

5月13日～6月24日の水曜、9時45分～11時、15歳以上(中学生除く)、当日先着25人、1,300円 ※運動用室内履き持参

夏の健康スポーツ・文化教室 26

7月1日(水)～9月28日(月)、全6～11回、16歳以上、抽選各15～40人、6,300円～13,200円 ☎ウェブサイトか往復はがき(6月5日必着) [必要事項]を記入

アートフォーラムあざみ野

男女共同参画センター横浜北 横浜市民ギャラリーあざみ野

〒225-0012 青葉区あざみ野南1-17-3 休第4月曜

※1・2は保育あり、1歳6か月以上の未就学児(1は2か月以上)、有料、要予約(☎910-5724)

男女共同参画センター横浜北

☎910-5700 ☎910-5755

1 心と体を整える産後のセルフケア

産後の体を整えるエクササイズとセルフケア。6月12日(金)10時～11時30分、産後2か月以降の女性(6か月までの子は同伴可)、先着16人、1,100円 ☎ウェブサイト(5月11日～)

横浜市民ギャラリーあざみ野

☎910-5656 ☎910-5674

2 えがくにつながる点・線・かたち 27

6月21日(日)14時～16時、2021年4月2日～2023年4月1日生まれの子と保護者、先着16組(1組2人まで)、1組1,700円 ☎ウェブサイト(5月31日～)

3 手話だらけの日 暮らしをひらくマルシェ

手話やろう文化をテーマにしたマルシェ。6月6日(土)・7日(日)、10時30分～16時

港北区社会福祉協議会

〒222-0032 大豆戸町13-1 吉田ビル206 ☎547-2324 ☎531-9561 休第1日曜

善意銀行(寄託2月1日～28日)

横浜日吉ロータリークラブ、港北区ダンススポーツ連盟、匿名団体・個人(敬称略)ありがとうございました

港北区がけ地相談会

がけ地・よう壁等の不安を専門家に相談できます。

日時 6月14日(日)・15日(月) 10時～12時、13時～17時

場所 区役所

対象 区内の宅地等の所有者

定員 先着各6組

☎区ウェブサイト(5月18日～)

港北区がけ地相談会 検索

☎防災担当

☎540-2206 ☎540-2209

広報よこはま 港北区版を スマホで読む



港北区 X



広告