

お知らせ

# 外国の人がごみの出し方に悩んでいたら

外国の人が家庭から出る資源とごみの分け方・出し方に悩んでいる時に使える検索方法を紹介します。簡単に調べることができますので、ぜひご案内ください!

## ■ごみ分別辞典Mictionaryで調べる

ごみの品目を入力するだけで分別方法が分かる「ごみ分別辞典(ミクショナリー)」は、ウェブサイトやアプリ\*で使えます。日本語と英語、中国語、ハングルで利用できます。

\*フィーチャーフォン向けの案内は終了しました。



日本語版



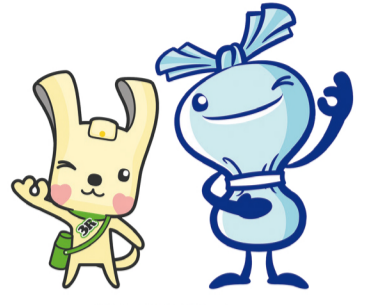
英語版



中国語(簡体字)版



ハングル版



横浜市資源循環局  
マスコット イーオ・ミーオ

## ■パンフレット等で調べる

「資源とごみの分け方・出し方」のパンフレットやリーフレットは外国語版もあります。市ウェブサイトからダウンロードできるほか、区役所(4階47番)と資源循環局港北事務所で配布しています。

ダウンロードは  
こちら



パンフレット(英語版)

- パンフレット:6か国語  
(英語、中国語、ハングル、スペイン語、ポルトガル語、ベトナム語)
- リーフレット:10か国語  
(英語、中国語、ハングル、スペイン語、ポルトガル語、フィリピン語、タイ語、ベトナム語、フランス語、ネパール語) があるよ!



☎ 資源循環局港北事務所 ☎045-541-1220 ㊟045-541-1224  
 ☎ 区役所資源化推進担当 ☎045-540-2244 ㊟045-540-2245



## 港北にこここマルシェ& 廃食油回収を実施します!



横浜グリーンエキスポの開催に向けた機運醸成の一環として、横浜産の野菜や花の直売会と、使用済み・賞味期限切れの廃食油の回収を実施します。地元で育てられた野菜や花を選ぶこと、使い終えた油を回収に出すことは、資源を無駄にせず、循環につながる身近なアクションです。ぜひこの機会に、地産地消費リサイクルを「自分ごと」として始めてみませんか。

### ■港北にこここマルシェ

**日時** 6月3日、9月2日、12月2日、  
2027年3月3日(水)  
11時~13時 ※荒天中止

**場所** 区役所中庭

**協力** 横浜農業協同組合  
JA横浜



前回の様子

### ■廃食油回収

**日時** 6月15日(月)、9月29日(火)、  
12月21日(月)、  
2027年3月15日(月)  
10時~14時

**場所** 区役所1階エレベーターホール

**回収できるもの** 天ぷら油やサラダ油、ごま油 等  
※ガソリンやエンジンオイル、  
灯油等の油は対象外

**協力** 熊野の森もろおかスタイル



前回の様子



2027年国際園芸博覧会 2027年3月~9月横浜・上瀬谷

☎ 企画調整係 ☎045-540-2229 ㊟045-540-2227

連載 **けんしんほく** 第30回 **忙しさに負けないで!**  
「けんしん」は健康なあなたが対象です

生活習慣病やがんは**無症状**のまま進行します。身体は日々変化しているため、定期的にけんしんを受け、重症化する前の**早期発見**に努めましょう。

**生活習慣病予防に  
着目した健診(無料)**

**A** 就業先等の健康診断

**B** 特定健康診査※1  
国民健康保険加入  
40歳から74歳の人

**C** 横浜市健康診査※2  
後期高齢者医療保険加入  
75歳以上の人(健診券はありません)

+

**がん検診** 65歳以上はがん検診が  
**無料**になりました!

**D** 横浜市がん検診※3  
20歳以上 子宮頸がん  
40歳以上 肺がん・乳がん・大腸がん  
50歳以上 胃がん・前立腺がん

**E** 職場等のがん検診

↓

**異常あり**

精密検査  
病気が見つかる(診断)  
治療  
治癒・寛解

**異常なし**

生活習慣を見直したい!  
→区の生活習慣改善相談へ  
(日程は本紙7ページへ)

↓

これからも定期的にけんしんを受ける

前回の検査結果と比べましょう!

↓

### 「けんしん」を受ける病院を探す

※1 40~74歳の横浜市国民健康保険被保険者は [横浜市特定健診](#) 検索

※2 後期高齢者医療制度・生活保護受給のうち40歳以上の人・中国在留邦人等  
支援給付制度適用の40歳以上の方は [横浜市健康診査](#) 検索

※3 [横浜市がん検診](#) 検索

**市の「けんしん」について**

☎ 市けんしん専用ダイヤル ☎045-664-2606 ㊟045-664-3851

紙面について

☎ 健康づくり係 ☎045-540-2362 ㊟045-540-2368



# あなたの空き家の草木 伸びていませんか？

## ■草や木が伸びやすい季節です

これからの季節は草木が一気に成長する時期です。気が付けば手が付けられない状態になっているかもしれません。

## ■こうなる前に、手入れや相談を

草刈りや剪定をしましょう。自分で行うことができないときは、定期的な見回りや樹木の剪定、除草を依頼することも検討しましょう。



### 横浜市シルバー人材センター

空き家の樹木剪定や見回り等の管理サービス

**受付** 8時45分～17時15分(土日祝日を除く)

**申込み** 電話 ☎045-847-1800



横浜市シルバー人材センター 空家  検索

## ■空家のこれから相談窓口 **無料**

売却・解体・活用・相続・片付け等、状況に合わせて案内します。「何も決まっていない」段階でも、空き家予備軍でも相談できます。



横浜市と協定を結んだ専門事業者(空き家活用株式会社)が対応



電話で相談受付  
☎0120-830-458  
(10時～19時)



ウェブ  
webで  
相談受付

詳細は  
こちら



企画調整係 ☎045-540-2229 ☎045-540-2227



# 住宅用火災警報器が命を守ります

## ■高齢者の皆さん、火災に注意してください

火災は、私たちの身近な暮らしの中で突然発生します。2025年、市内における放火自殺を除いた全火災による死者は18人でした。そのうち14人が65歳以上の高齢者であり、全員が住宅火災により亡くなっています。

## ■住宅用火災警報器の点検・交換しましょう

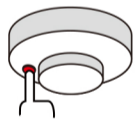
住宅用火災警報器は、電池切れや本体の経年劣化により、火災を正しく感知できなくなる恐れがあります。

## ■大切な命を守るため、確認しましょう

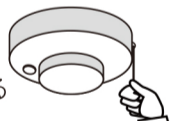
- 設置から10年以上経過していないか
- 定期的に点検(ボタン押下等)を行っているか
- 電池切れのまま放置していないか
- 寝室や階段等、必要な場所に設置されているか

### 点検方法

ボタンを押す



ひもを  
引っ張る



### 正常の場合

・「ピーピー 正常です」が長い警報音

### 故障・電池切れの場合

・音が鳴らない  
・「ピッピッピッ」短い警報音

### 注意

音が鳴らない場合は、電池が正常にセットされているか確認しましょう。それでも鳴らない場合は、「電池切れ」か「機械本体の故障」が疑われるため、交換しましょう。

港北消防署予防係 ☎☎045-546-0119



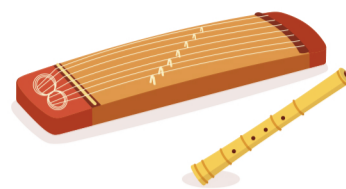
# さわってみよう! 箏・尺八

～箏・尺八体験教室参加者募集～



日本の伝統である和楽器の文化に触れ、演奏ができる体験教室です。

- 日時** 7月26日(日)13時30分～16時
- 会場** 区役所 **対象** 小学4年生以上
- 内容** オリエンテーションや模範演奏、発表
- 定員** 箏20人、尺八10人(抽選)
- 参加費** 1,000円 **講師** 港北三曲会
- 申込み** 区ウェブサイト(6月25日まで)



詳細は  
こちら



生涯学習支援係 ☎045-540-2239 ☎045-540-2245

# 健康に関する相談等の日程

\* 詳細は、各家庭に配布している「保存版 福祉保健センターからのお知らせ」をご覧ください。

## こども家庭係 ☎・☎045-540-2340 ☎045-540-3026

### 歯つらつ歯みがき教室

☎区ウェブサイト(7月15日～)

港北区 歯つらつ  検索

親子でむし歯予防の話や歯みがき実習、大人のむし歯菌チェック、区役所歯みがきをこれから開始する子向け: 7月29日(水)10時～、13時30分～  
歯みがきをすでに開始した子\*向け: 7月29日(水)10時～、13時30分～  
※1歳前後の子が対象です。

### 乳幼児(未就学児)・妊産婦(産後1年未満)歯科相談

☎区ウェブサイト(受付中)

港北区 歯科相談  検索

歯科健診や相談、歯みがきのアドバイス、区役所  
6月22日(月)乳幼児:13時15分～14時30分受付 妊産婦:14時30分受付  
7月8日(水)乳幼児:13時15分～14時30分受付 妊産婦:14時30分受付

## 健康づくり係 ☎・☎045-540-2362 ☎045-540-2368

### 生活習慣改善相談 ☎電話(受付中)

生活習慣病(高血圧・脂質異常・糖尿病等)と禁煙に関する個別相談、40分、区役所  
6月29日(月)9時30分～、10時30分～、13時30分～、14時30分～、15時30分～

### 子どもの食事相談 ☎電話(受付中)

子どもの食事(離乳食を食べない、小食、偏食等)に関する個別相談、40分、区役所  
6月22日(月)9時～、10時～、11時～、13時30分～、14時30分～、15時30分～  
7月1日(水)・6日(月)13時30分～、14時30分～、15時30分～

### 7～8か月児の離乳食教室

☎区ウェブサイト(6月15日～)

港北区 離乳食教室  検索

離乳食が2回食になった7～8か月児、離乳食の進め方や作り方の話と離乳食の試食、初めての歯みがきミニ講座、75分程度、区役所、離乳食手帳(持っていない人は当日配布)と子ども用スプーン持参  
7月6日・27日(月) 10時15分～