

お知らせ

# 神奈川県税務署からのお知らせ 確定申告について

## 税理士による無料申告相談 事前申込制

令和7年分の所得税と復興特別所得税の確定申告について相談できます。

**日時** 1月28日(水)・29日(木) 9時30分～12時、13時～16時  
**会場** 日吉本町いきいき会館(日吉本町5-3-1) ※室内履き持参

**申込み** ウェブサイトかLINE  
(1月13日～1月19日)

※電話での申込み・当日受付は行っていません。

ウェブ事前  
申込みは  
こちら



LINE事前  
申込みは  
こちら



事前申込における予約サイトの操作方法に関するコールセンター  
☎050-1792-4600(月～金曜:10時～12時、13時～16時)

☎ 神奈川県税務署 ☎045-544-0141

## 確定申告書作成会場

令和7年分の申告書作成会場を開設します。入場にはLINEによるオンライン事前予約が必要です。

**日時** 2月16日(月)～3月16日(月) 9時15分～17時  
(受付:8時30分～16時)  
※土日祝日除く(3月1日(日)は実施)

**会場** 神奈川県税務署(大豆戸町528-5)  
※3月1日(日)は日石横浜ホール(中区桜木町1-1-8 1階)にて実施します。

**入場  
整理券**

- 入場には「LINEによるオンライン事前予約」が必要です。当日入場整理券も配布しますが、長時間待つ可能性があります。
- 入場整理券の配布終了次第、当日受付を締め切ります。

原則として自身のスマートフォンとマイナンバーカードを使って申告書を作成します。必要書類等については国税庁ウェブサイトを確認してください。

LINEによる  
オンライン  
事前予約は  
こちら



お知らせ

# 家電4品目とパソコンの出し方



横浜市  
資源循環局  
マスコット  
イーオ

普段から使っている家電製品の中には、市では収集することができないものがあるんだ。不用になる前に、出し方を確認しよう！

## 対象



テレビ



エアコン



洗濯機・  
衣類乾燥機



冷蔵庫・冷凍庫

※「家電リサイクル法」に基づき、上記の機器は家電小売店が回収し、家電メーカー等がリサイクルします。  
※リサイクル料金はメーカーや機器ごとに料金が決まっています。収集運搬料金は、申込先により異なります。  
※詳細は申込先や家電リサイクル券センター(☎0120-319-640)に問合せください。

## 出し方の流れ

①購入した小売店に回収を依頼しますか?または同種類の新商品を購入しますか?

はい  
**対象の小売店へ申込み**  
※料金は、対象の小売店に問合せください。

いいえ

②自分で搬入しますか?

はい  
**市内や近郊の指定引取場所へ直接搬入**  
※事前に郵便局で家電リサイクル料金を振り込んだ後、搬入してください。  
※指定引取場所の詳細は市ウェブサイトを確認してください。

いいえ

### ●家電リサイクル協力店に申込み

※料金・支払い方法等については、市ウェブサイトを確認してください。

詳細は  
こちら



### ●横浜家電リサイクル推進協議会に申込み

※リサイクル料金と収集運搬料金を収集時に現金で支払い、家電リサイクル券を受け取ります。

詳細は  
こちら



詳細は  
こちら



【受付時間】  
9時～12時、13時～17時  
(16時30分受付終了)  
※施設の事情により異なる場合があります。事前に受付日時を問合わせてから搬入してください。

## パソコンの出し方



家庭内で不用になったPCリサイクルマークが付いているパソコン(本体・ディスプレイ)は、製造メーカーが無料(PCリサイクルマークがない2003年10月以前の製品は有料)で回収します。

自作のパソコンや撤退した海外メーカーのパソコン等、回収義務者が存在しないパソコンもリサイクルの対象となりパソコン3R推進協会が有料で回収します。

2016年から市でパソコンを小型家電リサイクルとして回収しています。また、小型家電リサイクル認定事業者(民間企業)でも回収を行っています。

### 問合せ先

メーカー製	各メーカーの受付窓口 ※各メーカーのホームページ、パソコン3R推進協会内で案内しています。
・自作パソコン ・撤退メーカー等	パソコン3R推進協会 ☎03-5282-7685

詳細は  
こちら



☎ 資源循環局港北事務所 ☎045-541-1220 ☎045-541-1224  
☎ 区役所資源化推進担当 ☎045-540-2244 ☎045-540-2245

お知らせ

# 医療機関と薬局で 災害時のぼり旗掲出訓練を実施します

震度6弱以上の地震が起きた時に、開設可能な医療機関と薬局は、目印として「診療中」や「開局中」の黄色いのぼり旗を掲出します。自分や身の回りの人で手当てができない時は、のぼり旗を掲出している医療機関へ行きましょう。

**訓練日時** 1月17日(土)～23日(金)

診察している  
病院・一般診療・歯科診療所



薬を出せる薬局



## Yナース(横浜市災害支援ナース)募集中! あなたの力を貸してください

Yナースは、大震災発生等の災害時に「医療救護隊」として区内の避難所等で主に軽症者に対する応急医療を行います。

**登録資格** 市内在住か在勤の保健師・助産師・看護師・准看護師の有資格者で、災害時に区内で支援活動ができる人  
※病院勤務等で、災害時に職場に参集することになっている人は、原則除く。

**登録方法** ・ウェブサイト  
・所定の用紙(区ウェブサイトか区役所で入手可)をEメールか郵送か直接事業企画担当(区役所3階36番窓口)へ  
☎ko-saigaiiryoku@city.yokohama.lg.jp

詳細は  
こちら



☎ 事業企画担当 ☎045-540-2360 ☎045-540-2368

お知らせ

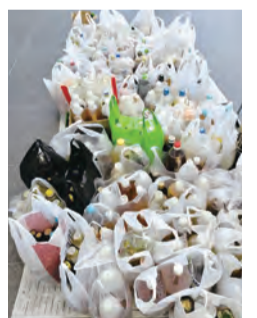
# 使用済み・賞味期限切れの 廃食用油を回収します!



天ぷら等で使用した油や賞味期限切れの食用油を回収し、バイオ燃料にリサイクルします。

**日時** 1月19日(月)10時～14時  
**場所** 区役所1階 エレベーターホール  
**回収できるもの** 天ぷら油やサラダ油、ごま油等  
※ガソリンやエンジンオイル、灯油等の油は対象外

**ポイント** ・水洗いした後、乾燥させたペットボトルの7～8分目まで注いで持ってきてください。  
・ガラス瓶に入れた持込みは回収不可です。  
※未開封の油は瓶でも可  
・揚げかすが混ざっていても回収できます。



その油、捨てずにリサイクル!

☎ 企画調整係 ☎045-540-2230 ☎045-540-2227  
(主催:熊野の森もろおかスタイル)  
(協力:(一社)横浜市地球温暖化対策推進協議会/港北区役所)

お知らせ

# もの忘れ相談



認知症等の不安がある本人やその家族が、専門医に無料で相談できます。必要に応じて専門医による訪問相談もできます。 ※診断・薬の処方ではできません。

**日時** 毎月第3木曜(祝休日の場合は変更あり)14時～、15時～(各50分)  
**場所** 区役所1階 **定員** 先着各1人 ※要事前申込み

☎・☎ 高齢者支援担当 ☎045-540-2327 ☎045-540-2396

お知らせ

## 民生委員・児童委員、主任児童委員が委嘱されました



こんにちは、ミンジーです

横浜市民生委員・児童委員キャラクター「よこはまミンジー」



委嘱状伝達式の様子

2025年12月1日に港北区民生委員・児童委員、主任児童委員368人の委嘱状伝達式を行いました。

民生委員・児童委員は、3年を任期として厚生労働大臣から委嘱されています。担当地域で身近な相談相手として、区役所や関係機関を紹介するつなぎ役を担っています。

民生委員・児童委員の中には、子どもに関することを専門に担当する主任児童委員がいます。お住まいの地域の民生委員・児童委員については、運営企画係に問い合わせてください。

☎ 運営企画係 ☎ 045-540-2339 ☎ 045-540-2368

イベント

## 明るい選挙メッセージカード コンテスト作品展示

区内の小・中学生や高校生が、18歳で選挙権を持った未来の自分に宛てたメッセージカードを作成しました。入選作品を巡回で展示します。

期間

1月26日(月)～  
3月31日(火)  
※都合により変更となる  
場合があります。

場所

区役所、主要駅構内、  
区内商業施設

港北区 メッセージ



入賞作品(高校生の部)



入賞作品(中学生の部)

☎ 統計選挙係 ☎ 045-540-2213 ☎ 045-540-2209

## 健康に関する相談等の日程

\* 詳細は、各家庭に配布している「保存版 福祉保健センターからのお知らせ」もご覧ください。

こども家庭係  ☎ 045-540-2340 ☎ 045-540-3026

歯つらつ歯みがき教室

区ウェブサイト(1月15日～)

親子でむし歯予防の話や歯みがき実習、大人のむし歯チェック、区役所歯みがきをこれから開始する子向け:2月26日(木) 9時30分～、13時30分～  
歯みがきをすでに開始した子※向け:2月26日(木)10時30分～、13時30分～  
※1歳前後の子が対象です。

乳幼児(未就学児)・妊産婦(産後1年未満)歯科相談

区ウェブサイト(受付中)

歯科健診や相談、歯みがきのアドバイス、区役所  
1月26日(月) 乳幼児:13時15分～14時30分受付 妊産婦:14時30分受付  
2月10日(火) 乳幼児: 9時15分～10時30分受付 妊産婦:10時30分受付

健康づくり係  ☎ 045-540-2362 ☎ 045-540-2368

生活習慣改善相談  電話(受付中)

生活習慣病(高血圧・脂質異常・糖尿病等)と禁煙に関する個別相談、40分、区役所  
1月26日・2月9日(月)9時20分～、10時30分～、13時30分～、14時30分～

子どもの食事相談  電話(受付中)

子どもの食事(離乳食を食べない、小食、偏食等)に関する個別相談、40分、区役所  
1月19日、2月2日(月)・4日(水)13時30分～、14時30分～、15時30分～

7～8か月児の離乳食教室

区ウェブサイト(1月15日～)

離乳食が2回食になった7～8か月児、離乳食の進め方や作り方の話と離乳食の試食、初めての歯みがきミニ講座、75分程度、区役所、離乳食手帳(持っていない人は当日配布)と子ども用スプーン持参  
2月2日・16日(月)10時15分～

連載

## 障害者地域作業所のイチオシの一品紹介

駅でも発見!



区役所にある「にこにこハウス」の他に、日吉本町駅でも区内の障害者地域作業所の製品を販売しています。各作業所のイチオシの商品を紹介します。

場所

日吉本町駅(市営地下鉄)

日時

平日10時30分～15時のうち1～2時間  
※出店日時の変更や、急な事情による出店  
見合わせの可能性があります。

販売商品

お菓子やアクセサリ、  
雑貨等

詳細は  
こちら



セサミ香房:第4金曜日



クッキー各種

販売の様子

といろ:第3木曜日



イチオシの刺しゅう ※一点物です。

リンデンカフェ社:第2・第4木曜日



ビスコッティ

冬季限定の  
ビスコッティです

☎ 障害者支援担当 ☎ 045-540-2237 ☎ 045-540-2396