

お知らせ

年末年始の急病時は

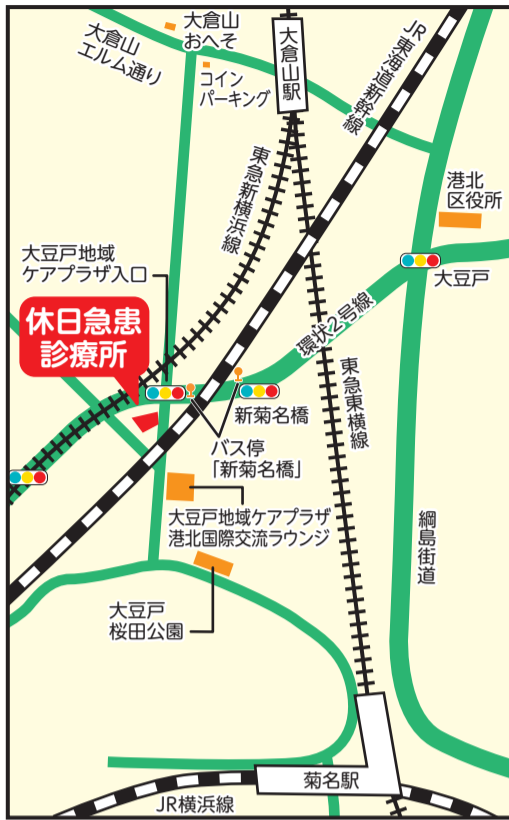
「港北区休日急患診療所」へ

診療科目 内科・小児科

診療日時 日曜、祝休日、
12月30日(土)～
2024年1月3日(水)
10時～16時

所在地

菊名7-8-27
菊名駅(JR線・東急東横線)、
大倉山駅(東急東横線)から
徒歩10分
※駐車場あり



ごみと資源物の収集日程や、
区役所・行政サービスコー
ナー等の年末年始の情報は
本紙16ページへ



港北区休日急患診療所 ☎433-2311

お知らせ

「二十歳の市民を祝うつどい」の開催に伴う 交通規制のお知らせ

式典当日は早朝から夕方まで、環状2号線や横浜アリーナ周辺において大渋滞が見込まれます。ご不便をお掛けしますが、ご理解とご協力をお願いします。

二十歳の市民を祝うつどい

式典日時 2024年1月8日(月・祝)

第1回 10時30分～11時10分(開場9時30分)

第2回 13時～13時40分(開場12時)

第3回 15時30分～16時10分(開場14時30分)

会場 横浜アリーナ(新横浜3-10)

式典の詳細は [「二十歳の市民を祝うつどい」](#) 検索



車両進入禁止(1月8日5時～18時30分予定)



教育委員会事務局生涯学習文化財課 ☎671-3282 ☎224-5863

お知らせ

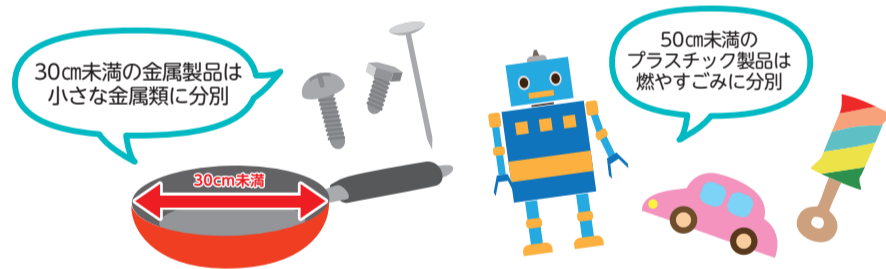
ごみの分け方・出し方 ワンポイント講座



1年間で最も多くのごみが出される年末の大掃除に向けて、役立つ情報をお伝えします。

何が粗大ごみになるの？

最も長い辺が、金属製品で30cm以上のもの、それ以外(プラスチック製品、木製品等)で50cm以上のものは粗大ごみです。インターネットや電話、LINE、チャットからの申込みが必要です。



30cm未満の金属製品は
小さな金属類に分別

50cm未満の
プラスチック製品は
燃やすごみに分別

粗大ごみ受付センター

インターネットでの
申込みはこちら



品目一覧は
こちら



横浜市 粗大ごみ 検索

電話での申込み(インターネット受付等の品目一覧にないもの)

- 一般加入電話 ☎0570-200-530(ナビダイヤル)
- 携帯電話やIP電話から ☎330-3953
- 聴覚・言語に障害のある人専用 ☎550-3599

受付時間 月～土曜日(祝日を含む)
8時30分～17時(12月31日から1月3日除く)

※長く呼び出している電話から順につながります。切らずにお待ちください。

判断に迷ったら、
横浜市ごみ分別アプリを活用しよう！



年末年始は受付センターの
予約が混雑するので
早めに手続きしてね！

「ヨコハマ3R夢」
マスコット イーオ

お知らせ

新横浜駅・小机駅・大倉山駅周辺 地区のバリアフリーを進めます！

2006年度に策定した「新横浜駅周辺地区交通バリアフリー基本構想」に基づき、バリアフリーを進めてきましたが、新横浜駅周辺地区の見直しとともに、小机駅と大倉山駅の周辺地区をあわせた「港北区バリアフリー基本構想」を新たに策定しました。

新たな基本構想では、官公庁施設や福祉施設等と鉄道駅を結ぶ経路のうち、特にバリアフリーの必要性が高いものについて、視覚障害者誘導用ブロックの敷設や歩道の舗装改修等、具体的な事業内容を記載しています。

区では、今後も、誰もが利用しやすいまちの実現を目指して、公共施設や道路、建築物等のバリアフリーを進めます。

まち歩きを通してバリアフリー化を検討しました！



港北区バリアフリー基本構想 検索

詳細は
こちら



資源循環局港北事務所 ☎541-1220 ☎541-1224
区役所資源化推進担当 ☎540-2244 ☎540-2245

道路局企画課 ☎671-4086 ☎651-6527
区役所企画調整係 ☎540-2229 ☎540-2209

お知らせ

神奈川税務署からのお知らせ

確定申告はマイナンバーカード × e-Taxでさらに便利!

■確定申告書等作成コーナーを利用すると…

画面の案内に沿って金額等を入力するだけで、**自動計算**で確定申告書が作成できます。

確定申告書等
作成コーナーはこちら



■マイナンバーカードを利用すると…

マイナポータル連携で控除証明書等のデータを**自動入力**できるので、集計や入力の手間が省けます。

※マイナポータル連携の利用には事前準備が必要です。証明書等のデータが自動入力できるようになるまでに一定の時間がかかりますので、確定申告前に早めに準備しましょう。

国税庁e-Taxキャラクター
イータ君



マイナポータル連携の
詳細はこちら



☎ 神奈川税務署 ☎544-0141

お知らせ

「港北区役所マイナンバーカード 新横浜臨時窓口」の終了について

区役所窓口以外でもマイナンバーカードが受け取れる場所として、新横浜臨時窓口を設置していましたが、12月28日(木)で窓口業務を終了します。2024年1月以降のカードの受取は戸籍課登録担当(区役所2階23番窓口)かセンター北マイナンバーカード特設センターでお願いします。

詳細はこちら



☎ 登録担当 ☎540-2254 ☎540-2260

イベント

港北区消防出初式を開催します!

救助隊や消防車両が集まり、消防団と共に臨場感あふれる訓練を披露します。郷土芸能である岸根囃子や、鼓隊・マーチングバンドの演奏等も楽しめます。

日時 2024年1月6日(土)10時~12時30分

内容 ●式典・総合訓練等 10時~11時45分
●車両展示・ふれあい広場 12時~12時30分
※天候により内容が変更になる場合があります。

場所 新横浜公園(日産スタジアム)第1駐車場(小机町3300)



市消防局
マスコットキャラクター
ハマくん



消防車やはしご車の
展示も行うよ!



たくさんの
キャラクターに
会えるよ!



詳細はこちら



☎ 港北消防署庶務係 ☎・☎546-0119
(主催：令和6年港北区消防出初式実行委員会事務局)

お知らせ

綱島駅のバスのりばが一部移転します

東急新横浜線の新綱島駅上部の道路(綱島東線)にバスのりばが整備され、現在、東急東横線の綱島駅から出発しているバスの一部が12月23日(土)から新綱島駅発となり、バスのりばが移転します。

※綱島東線への一般車の乗り入れとタクシーのりばの利用は、12月22日(金)14時から可能となります。

■バスのりばが移転する路線

※括弧内は系統

- 横浜市営バスの全線(13、59)
- 川崎鶴見臨港バスの全線(鶴03、綱23、川51)
- 東急バスの一部路線(日81、日92、日93)



※新綱島駅から出発するバスは、綱島駅を経由しません。

詳細はこちら



☎ 都市整備局綱島駅東口周辺開発事務所 ☎531-9600 ☎531-9605

募集



あなたの作品を出展しませんか 港北美術展 作品募集



展示日時 2024年2月28日(水)~3月3日(日)
10時~16時(3月3日は15時まで)

展示会場 大倉山記念館

募集部門 絵画・書・写真・工芸・中学生以下

対象 区内在住・在勤・在学か区内を拠点に活動する個人

応募数 1人1点まで ※部門を超えた複数出品はできません。

参加費 500円(中学生以下無料)

申込み ・区ウェブサイト
・所定の用紙(区役所や区内の地区センター・地域ケアプラザ等で入手可)を
ファクスか郵送か直接、生涯学習支援係(区役所4階45番窓口)へ

締切 1月12日(金)必着

申込みは
こちら



☎・☎ 生涯学習支援係 ☎540-2239 ☎540-2245

— 以下は広告スペースです。「広報よこはま」に掲載されている内容とは関係ありません。 —

市営バス通信 第8回

みなとぶらりチケット・みなとぶらりチケットワイド

お得な1日乗車券でバスと地下鉄に乗りよう!

みなとぶらりチケットは、観光スポットやショッピング施設が集中するベイエリアの市営地下鉄と市営バスを利用できる**大人500円、小児250円**の1日乗車券です。MM21地区から山下公園周辺や元町・中華街、伊勢佐木町、三溪園までを網羅しています。

利用できる代表的な市営バス

レトロ調のバスで定番観光スポットへ

あかいくつ

赤レンガ倉庫や元町、横浜中華街等、横浜の観光スポットを巡る周遊バスです。桜木町駅前3番のりばから毎日運行しています。

大人気の「あかいくつ」に乗って、横浜観光を楽しんでください。



問 交通局本牧営業所 ☎ 621-1071

横浜の海を満喫!

BAYSIDE BLUE

横浜駅(東口バスターミナル)から出発し、みなとみらいや山下エリア、中華街や赤レンガ倉庫、ハンマーヘッド等にアクセス可能です。

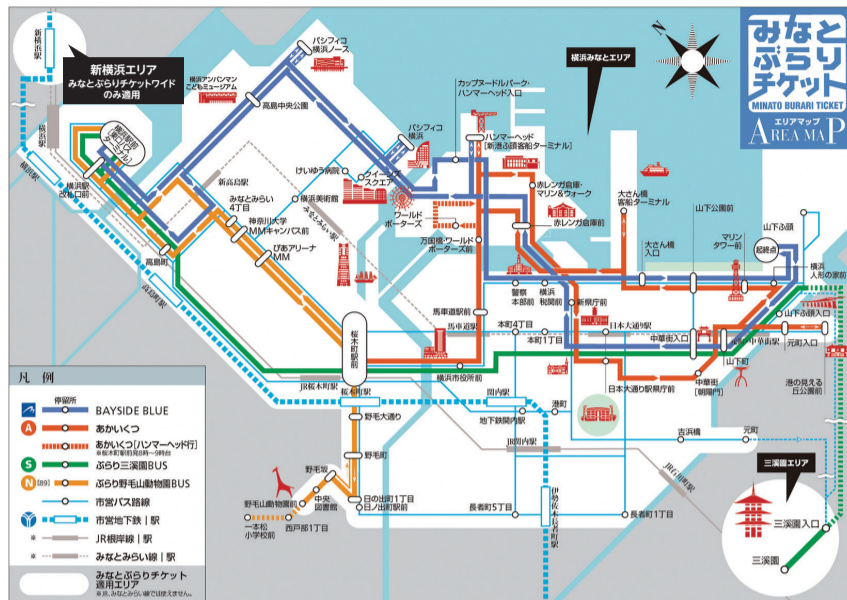
「BAYSIDE BLUE」が皆さまを横浜の中心部に案内します! リッチな車内でくつろいでください。



問 交通局滝頭営業所 ☎ 751-5548

みなとぶらりチケットワイドで新横浜に行こう!

みなとぶらりチケットワイドは、**大人550円、小児280円**でみなとぶらりチケットの適用区間に加え、市営地下鉄「新横浜駅」まで乗降することができます。



新横浜はこんなに楽しい!



iPhone用



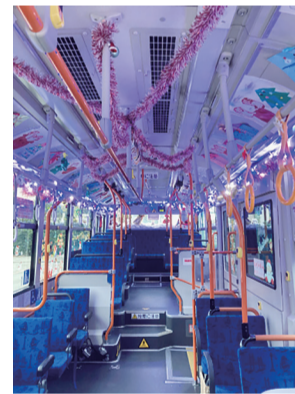
Android用



ぶらりチケット(デジタル版)アプリはこちら

港北の町を彩るイルミネーションバス

日頃から市営バスを利用されている皆さまへ感謝の気持ちを込めて、今年も12月25日までクリスマスイルミネーションバスを運行します! 車内はキラキラで夢のような空間です。是非クリスマス気分をたっぷり味わってください。



皆さまのご乗車を心からお待ちしています。

問 交通局港北営業所 ☎ 545-1804 ☎ 545-1805

健康に関する相談等の日程

*詳細は、各家庭に配布している「保存版 福祉保健センターからのお知らせ」もご覧ください。

こども家庭係 申・問 ☎ 540-2340 ☎ 540-3026

歯つらつ歯みがき教室

申 区ウェブサイト(12月15日～) | 港北区 歯つらつ | 検索

親子でむし歯予防の話や歯磨き実習、むし歯菌チェック、区役所歯みがきをこれから開始する子向け:2024年1月10日(火) 9時15分～、13時15分～
歯みがきをすでに開始した子*向け:2024年1月10日(火) 10時15分～、13時15分～
※1歳前後の子が対象です。

乳幼児(未就学児)・妊産婦(産後1年未満)歯科相談

申 区ウェブサイト(受付中) | 港北区 歯科相談 | 検索

歯科健診や相談、歯磨きのアドバイス、区役所
12月20日(火) 乳幼児: 13時15分～14時30分受付 妊産婦: 14時30分受付
12月27日(火) 乳幼児: 9時15分～10時30分受付 妊産婦: 10時30分受付

健康づくり係 申・問 ☎ 540-2362 ☎ 540-2368

生活習慣改善相談 申 電話(受付中)

生活習慣病(高血圧・脂質異常・糖尿病等)と禁煙に関する個別相談、1時間、区役所12月11日(月) 13時30分～、15時～

子どもの食事相談 申 電話(受付中)

子どもの食事(離乳食を食べない、小食、偏食等)に関する個別相談、1時間、区役所12月13日(水)・18日(月)・20日(火) 13時30分～、14時30分～、15時30分～

7～8か月児の離乳食教室

申 区ウェブサイト(12月15日～) | 港北区 離乳食教室 | 検索

離乳食が2回食になった7～8か月児、離乳食の進め方や作り方の話と2回食のプチ体験、1時間程度、区役所、離乳食手帳持参(持っていない人は当日配布)
2024年1月15日・22日・29日(月)・30日(火) 10時30分～