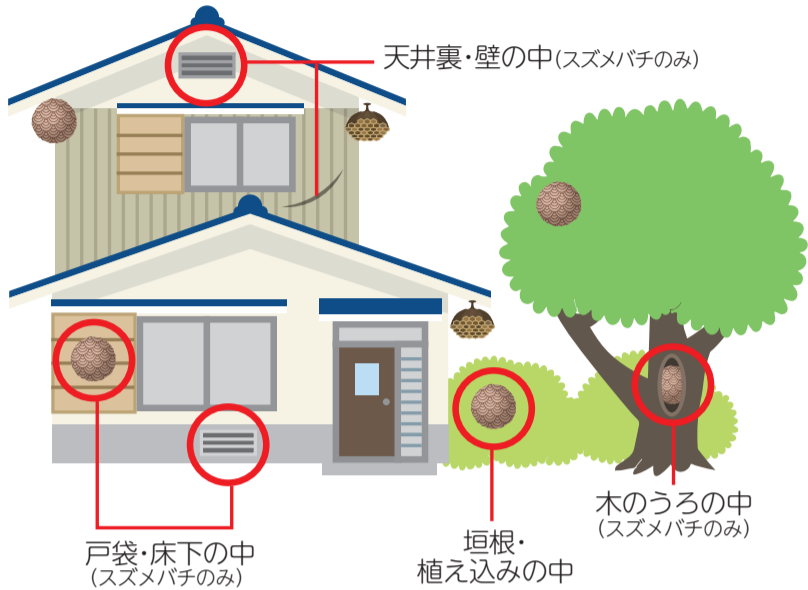


お知らせ

ハチの巣は早めの発見・対策を！

■巣が作られやすい場所

ハチは雨風がしのげる場所を好みます。家の周りを見て、巣ができていないか確認しましょう。



ハチの巣を見つけたら…

- 近づかない
- 揺らさない
- 近くで騒がない

ハチの巣はあつという間に大きくなります。巣がまだ小さいうちに駆除すると、比較的危険性が低く、駆除費用も安く済みます。巣が大きくなるとハチの数も増え、種類によっては高い攻撃性を持つため危険です。早めに対策しましょう。

■巣の形で確認

スズメバチの巣

- ボール型
- 入口の穴が1つ
- 外皮がマーブル模様

スズメバチは攻撃性が高いため、専門業者による駆除をお勧めします。



6月頃



8月頃

アシナガバチの巣

- シャワーヘッドやハスの実を逆さにしたような形
- 下から見るとたくさんの巣穴が見える

アシナガバチは比較的小さなため、個人で巣の駆除が可能な場合があります。
※ハチ毒アレルギーの人は自分で駆除しないでください。



■こんなときは区役所に相談を！

- アシナガバチの巣の駆除方法を知りたい
 - 防護服を借りたい
 - 駆除業者を教えてください 等
- ※区役所で駆除は行っていません。

ハチの見分け方や駆除方法の詳細は

港区ハチ 検索



環境衛生係 ☎540-2373 ☎540-2342

あなたは「五感」で食事を楽しんでいますか？ — 6月は食育月間 —

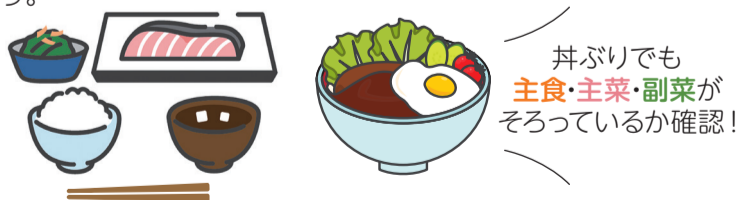
体で感じる事が脳へ伝わります。「五感」を鍛えることは、大人も子どもも脳の活性化につながります。「五感」の機能を保つためには、ビタミンやミネラル、タンパク質等の栄養素を偏りなく、バランスよく取ることが大切です。

「五感」とは



バランスよく食べることも「五感」につながる

主食・主菜・副菜を組み合わせ、朝・昼・夕の1日3回の食事を取りましょう。



健康づくり係 ☎540-2362 ☎540-2368

募集



港北区&慶應 ラグビー・スポーツ体験会



港北区と慶應義塾大学が、小学生を対象にしたラグビー・スポーツのイベントを開催します。今年はラグビーワールドカップ2023™フランス大会year!

- 日時** 7月1日(土)13時~15時
- 会場** 慶應義塾大学日吉ラグビーグラウンド(下田町1-1)
- 定員** 先着80人
- 内容**
 - 50m走や立ち幅跳びのデータ測定等
 - 慶應義塾大学の現役ラグビー選手によるパスやキック、タックル等の基本講座
- 申込み** 区ウェブサイト (6月15日(木)9時~)

みんなが楽しめる内容になっているよ



ラグビーワールドカップ2019™の開催を機に、港北区役所との連携を始め、区内複数の小学校でタグラグビーの授業をサポートする取組を実施しています。今回のイベントは、ラグビーボールを初めて触る人でも楽しめるような内容です。

詳細は

港区 ラグビー体験会 検索



2022年度の様子



たいいくかい すぎのはら 慶應義塾体育会蹴球部 杉之原さん

生涯学習支援係 ☎540-2238 ☎540-2245

連載 スポーツのチカラで港北を元気に!

どうしてその仕事を選んだの?



港北区をホームに活躍するプロアイスホッケーチーム「横浜GRITS」が行うホームタウン活動の一部を紹介します。

区内小中学校での職業講話

デュアルキャリア(競技活動と仕事の両立)を実践しているプロ選手たちが、将来に夢を持つ児童・生徒に対して、自らの経験を基に職業講話を実施しています。真剣な眼差しで聴く児童・生徒からの質問に、選手たちは丁寧に回答していました。

2022年度 日吉南小学校での様子



9月の2023シーズン開幕が待ち遠しいね!



©YOKOHAMA GRITS / ©港北区

生涯学習支援係 ☎540-2238 fax 540-2245



さわってみよう! 箏・尺八
箏・尺八体験教室 参加者募集



日本の伝統ある和楽器の文化に触れ、演奏が体験できる教室です。

日時 7月29日、8月26日(土) 13時30分~15時30分
※両日同様の内容を実施

会場 港北公会堂 **講師** 港北三曲会

定員 抽選各30人 **対象** 初心者

参加費 500円 **申込み** 区ウェブサイト(6月30日(金)まで)



生涯学習支援係 ☎540-2239 fax 540-2245

健診等の日程

* 詳細は、各家庭に配布している「保存版 福祉保健センターからのお知らせ」もご覧ください。
* 基本健康診査は、各医療保険者が「特定健康診査」もしくは「健康診査」として実施します。

こども家庭係 申・問 ☎540-2340 fax 540-3026

乳幼児健診 当日直接区役所へ

4か月児：6月23日(金)
1歳6か月児：6月22日(木)
3歳児：6月27日(火)

受付時間

①8時45分~9時30分
②12時45分~13時30分

歯つらつ歯みがき教室

申区ウェブサイト(6月15日~)

港北区 歯つらつ



親子でむし歯予防の話や歯磨き実習、むし歯菌チェック、区役所歯みがきをこれから開始する子向け：7月5日(水) 9時15分~、13時15分~
歯みがきをすでに開始した子*向け：7月5日(水) 10時15分~、13時15分~
※1歳前後の子が対象です。

乳幼児(未就学児)・妊産婦(産後1年未満)歯科相談

申区ウェブサイト(受付中)

港北区 歯科相談



歯科健診や相談、歯磨きのアドバイス、区役所
6月26日(月) 乳幼児：13時15分~14時30分受付 妊産婦：14時30分受付

健康づくり係 申・問 ☎540-2362 fax 540-2368

生活習慣改善相談 申 電話(受付中)

生活習慣病(高血圧・脂質異常・糖尿病等)に関する個別相談、1時間、区役所
6月12日、7月3日(月) 13時30分~、15時~

子どもの食事相談 申 電話(受付中)

子どもの食事(離乳食を食べない、小食、偏食等)に関する個別相談、1時間、区役所
6月14日(水)・19日(月)・21日(水) 13時30分~、14時30分~、15時30分~

7~8か月児の離乳食教室

申区ウェブサイト(6月15日~)

港北区 離乳食教室



離乳食が2回食になった7~8か月児、離乳食の進め方や作り方の話と2回食のプチ体験、1時間程度、区役所、離乳食手帳持参(持っていない人は当日配布)

7月3日・10日(月)・18日(火)・24日(月) 10時30分~

肺がん検診 申 電話(7月3日~)

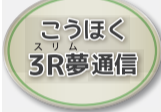
40歳以上、先着各6人、検診料680円、区役所
8月3日(木) 9時~9時30分、9時30分~10時、10時~10時30分、10時30分~11時

禁煙相談 申 電話(受付中)

個別相談。申込時に日時調整、区役所

お知らせ

ちょっと待って!
そのごみは資源です



引っ越しや衣替えで出てきた「ごみ」は、分別することで「資源」に生まれ変わります。

出す前に確認してね

雑誌や段ボール

品目ごとに分けて
ひもでまとめましょう



メモ用紙や菓子の外箱、
細かなものは紙袋にまとめてね

「ヨコハマ3R夢!」
マスコット イーオ

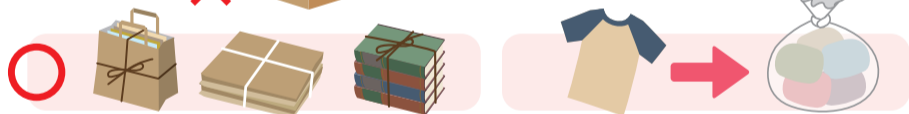
衣類

乾かして透明または
半透明の袋に入れましょう



雨の日は出すことができないよ。
濡れるとカビの原因となり、
リサイクルができなくなるよ

へら星ん ミーオ



どこに出すの?

自治会・町内会等の地域の団体が回収します。回収日は回収場所にある青いステッカーを確認してください。回収場所が分からない時は、近隣の人か、資源循環局港北事務所に問い合わせてください。

回収方法の詳細は [資源集団回収の分け方 出し方](#) 検索



資源物は直接持ち込むこともできます

場所 資源循環局港北事務所 センターリサイクル(大豆戸町1238)

対象品目 古紙・古布・使用済み乾電池・スプレー缶等

回収時間 月~土曜 9時~16時(11時30分~13時30分除く)

※収集車が多く出入庫しますので時間を守ってください。

資源物の回収について 資源循環局港北事務所 ☎541-1220 fax 541-1224
紙面について 区役所資源化推進担当 ☎540-2244 fax 540-2245

— 以下は広告スペースです。「広報よこはま」に掲載されている内容とは関係ありません。 —

広告