



©港北区ミズキー

KOHOKU 1

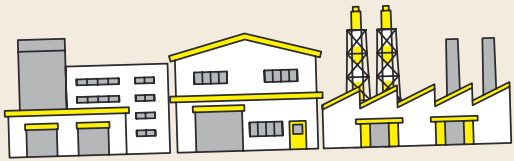
広報よこはま港北区版 No.327 2025

広報よこはま
港北区版を
スマホで読む

港北区 X



A コース 港北オープンファクトリー参加券
①(株)テクトレージ、②石山ネジ(株)
…各1組(1組4人まで)
※①②のどちらかを選んでください。実施日は3月8日(土)。
オープンファクトリーの詳細は本紙9ページへ



新春お年玉 プレゼント

アンケートに答えて応募しよう！

●問合せ 区政推進課 広報相談係

☎ 045-540-2222 fax 045-540-2227

B コース 地産地消
旬菜厨房 SYUNSAI KITCHEN
グラスワイン1杯…1組
※ランチの食事注文に限り1人1杯無料
旬菜厨房の詳細は本紙6ページへ

※イラストは
イメージです。

C コース 横浜F・マリノス
うえなか あさひ
植中 朝日選手
サイン入り
ユニホーム…4人



D コース グリッツ
横浜 GRITS
ふるかわ しゅん
古川 駿選手
サイン入り
Tシャツ…2人



G コース GREEN×EXPO 2027
オリジナルグッズセット…3人

H コース 港北区ミズキー
フェイスタオル
…3人
※色の指定はできません。



I コース 図書カード(2,000円)
…10人

E コース 相模鉄道(株)
そうにゃん
折り畳みリュック(総柄・ネイビー)
…2人 ※柄の指定はできません。



F コース 東急電鉄(株)オリジナル
グッズセット…3人
東急電鉄オリジナル
のるんサーモボトル▲

▲2025年版
東急電車カレンダー

協力(順不同): (株)テクトレージ、石山ネジ(株)、旬菜厨房 SYUNSAI KITCHEN、横浜F・マリノス、横浜GRITS、相模鉄道(株)、東急電鉄(株)

応募方法

ウェブサイトかはがき(1月22日必着)に
住所・氏名・電話番号・年代・読者アンケートの
回答・希望のコースを記入し、広報相談係
(〒222-0032 大豆戸町26-1)へ

※当選者の発表は賞品の発送を
もって代えさせていただきます。
※いただいた個人情報は、賞品の
発送とアンケートの集計にのみ
使用します。

申込みは
こちら

広報よこはま港北区版読者アンケート

- 1 本紙(5~12ページ)のデザインは ①読みやすい ②ふつう ③読みづらい
- 2 どのページをよく読みますか
①特集(5・8・9ページ) ②トピックス(6・7ページ) ③こうほくインフォメーション(10~12ページ)
- 3 本紙の特集・トピックスで取り上げてほしい話題(複数選択可)
①防災 ②防犯 ③戸籍・税・保険 ④子育て・教育 ⑤健康・医療 ⑥福祉・介護 ⑦ごみ・環境
⑧地域活動 ⑨区の魅力・観光 ⑩文化・教養 ⑪まちづくり・交通 ⑫その他(具体的に記入してください)
- 4 本紙への感想・要望(今後本紙で取り上げてほしい具体的な話題があれば教えてください。)

◆◆◆◆ 新年のごあいさつ ◆◆◆◆

あけましておめでとうございます。新しい年が皆様にとって素晴らしい年
となりますよう、心よりお祈り申し上げます。

昨年は、区民文化センター「ミズキーホール」が開館し、新たな文化芸
術の活動・発信拠点が生まれました。各地域では夏にはお祭り、秋には
スポーツを楽しむ健民祭、11月には横浜アリーナで「ふるさと港北ふれあい
祭り」が催され、区民の皆様のたくさんの笑顔が溢れ、地域の活気を一緒
に感じることができました。

今年は今月に開催される港北駅伝大会が、40回目の記念大会を迎え、
4月には「たかたコミュニティハウス」が開館し、一層の活気が区内に溢れ
ることを期待しています。

防災対策や福祉施策を確実に推進するとともに、このまちを区民の皆様
にとって「ふるさと」として感じていただけるよう、区の魅力
づくりにも引き続き取り組んでまいります。本年も、皆様
には区政の推進にご理解・ご協力を賜りますよう、どうぞ
よろしくお願いいたします。

たけした ゆきのり
港北区長 竹下幸紀

区内で活躍する皆さんからのメッセージ

今年も皆さんと協力し、住みよい
まちづくりに取り組んでいきます

港北区連合町内会の皆さん

横浜 F・マリノス
植中 朝日選手
©1992 Y.MARINOS日頃より、温かい声援
ありがとうございます。
今年も全力でプレー
します！応援よろしく
お願いします買い物は、
ぜひ港北区の商店街を
ご利用ください！一つでも多くの
勝利を届け、港北区を
盛り上げられるよう
頑張ります！
応援よろしく
お願いします横浜 GRITS
古川 駿選手
©YOKOHAMA GRITS

港北区商店街連合会の皆さん

港北
区役所〒222-0032
港北区大豆戸町 26-1
☎ 045-540-2323 (代表)
fax 045-540-2227

開庁日

なるべく電車・バスで
ご来庁ください月～金曜(祝休日・年末年始除く) 8時45分～17時
第2・4土曜 9時～12時
(戸籍課・保険年金課・こども家庭支援課の一部の窓口)港北区の
データ
(2024年
12月1日現在)人口
365,863
世帯数
183,748



GREEN×EXPO 2027

YOKOHAMA JAPAN

公式マスコットキャラクター
トウントウク

～港北区主催イベント～

2027年3月19日から始まるGREEN×EXPO 2027(2027年国際園芸博覧会)が、1月8日に開催**800日前**、1月31日に開催**777日前**を迎えます。区民の皆さんと一緒に機運を盛り上げるため、様々なイベントを開催します。

港北図書館でGREEN×EXPO 2027のPR展示を行います！

港北図書館では、様々な本に親しめるよう、テーマに関連した本の紹介やPR展示を行っています。

今回は家庭菜園やガーデニング等、「園芸」をテーマとした図書展示も行います。紹介する本は全て貸出しできます。気軽にお立ち寄りください！



港北図書館キャラクター

期間 1月8日(水)～31日(金)

場所 港北図書館 1階
港北まちの情報コーナー

詳細は
こちら



港北図書館司書おすすめの1冊

『ソフィーのやさいばたけ』

ゲルダ・ミュラー／作、ふしみみさを／訳
BL出版／発行

夏休みにおじいちゃんとおばあちゃんの畑で野菜を育て始めたソフィー。普段スーパーマーケットでしか野菜を見ないソフィーにとって、畑は初めて見るものや発見でいっぱいです。ソフィーの畑をのぞいてみませんか？



問合せ 港北図書館 ☎045-421-1211 ☎045-431-5212

綱島西六丁目公園の桜の木を リニューアルします！

綱島西六丁目公園(綱島西6-16)は、公園全体を囲うように桜のソメイヨシノが植えられています。春には満開の桜で彩られることから、「さくら公園」の愛称で親しまれています。

公園の桜の木の老朽化が進む中、今後も桜を楽しんでいただくため、GREEN×EXPO 2027開催777日前という節目の1月31日に、3本の桜の木をリニューアルします。是非、桜の木に注目してください！



詳細は
こちら



問合せ 港北土木事務所 ☎045-531-7361 ☎045-531-9699

連載



港北エコアクション

地産地消に取り組む飲食店

市内産の食材を使った料理を味わうことができる飲食店「よこはま地産地消サポート店」を紹介します。新春お年玉プレゼント(本紙5ページ)の賞品を提供していただきました。



旬菜厨房 SYUNSAI KITCHEN

地産地消だからこその味わえる、朝獲れ食材の旨みをシェフが更に美味しく仕立てます。

場所 綱島西2-9-16
ファインズタワー
FinS tower 2階

電話 045-542-7273

営業時間 ランチ:11時30分～14時
ディナー:18時～予約制
(月曜、第2・3日曜定休)



よこはま地産地消
サポート店の
詳細はこちら



港北区
地産地消の
詳細はこちら



☎企画調整係 ☎045-540-2229 ☎045-540-2227

お知らせ



市税の納付は口座振替が便利です

口座振替による納付では、指定の金融機関の口座から所定の日に自動引き落としで納付することができます。

※共有者の変更等により所有者が変更された場合は、再度、口座振替の申込みが必要です。

申込方法

- Web^{ウェブ}口座振替受付サービス
(パソコンやスマートフォンから24時間いつでも手続可能)
- 金融機関窓口 ●「口座振替依頼書」を郵送

スマホ決済や
クレジットカードでも
納付できるよ

Web口座
振替受付
サービス



納付方法の
詳細はこちら



☎税務課収納担当 ☎045-540-2291 ☎045-540-2288

お知らせ



神奈川税務署からのお知らせ 確定申告について

税理士による無料申告相談 事前申込制

令和6年分の所得税と復興特別所得税の確定申告について相談できます。

日時 1月29日(水)・30日(木) 9時30分～12時、13時～16時

会場 日吉本町いきいき会館(日吉本町5-3-1) ※室内履き持参

申込み ウェブサイトかLINE^{ライン}
(1月14日(火)～20日(月))

※電話での申込み・当日受付は行っていません。

ウェブ事前
申込みは
こちら



LINE事前
申込みは
こちら



事前申込みに関する問合せ先 ☎050-1722-2206(月～金曜 10時～12時、13時～16時)

確定申告書作成会場

令和6年分の申告書作成会場を開設します。入場には**整理券**が必要です。入場整理券は、当日会場で配付するほか、LINEから事前に入手できます。

LINEの
入場整理券の
事前発行は
こちら

日時 2月17日(月)～3月17日(月)
9時15分～17時(受付:8時30分～16時)
※土・日曜、祝日除く(3月2日(日)は開場)

場所 神奈川税務署(大豆戸町528-5)

**入場
整理券**

- 配付状況により受付を早く締め切る場合があります。
- 3月中は入場整理券の入手が困難となることが予想されるので、2月中の来場をお願いします。



原則として自身のスマートフォンで申告書を作成します。必要な書類等については国税庁ウェブサイト内の「神奈川税務署」案内ページを確認してください。

詳細は
こちら



☎神奈川税務署 ☎045-544-0141

お知らせ



今日から少しずつ片付けましょう！



もう少しで引っ越し…。片付けは直前でもいいか！

年度末は、新年度に向けたごみ出しが増えるよ。
粗大ごみの申込みが集中して、電話がつながりにくくなるんだ



捨てるのはもったいないな。まだ使えるものもあるし…

リユースに出してみたら？
詳細はウェブサイトを確認
してみて！



横浜市 粗大ごみ リユース 検討

検索



ありがとう！今日から片付け始めるよ！

粗大ごみの申込方法

〔電話から〕・0570-200-530(ナビダイヤル)
・045-330-3953

LINE、チャット、
インターネットから



資源循環局港北事務所 045-541-1220 045-541-1224
区役所資源化推進担当 045-540-2244 045-540-2245

お知らせ



医療機関と薬局で 災害時のぼり旗掲出訓練を実施します

震度6弱以上の地震が起きた時に、開設可能な医療機関と薬局は、目印として「診療中」や「開局中」の黄色ののぼり旗を掲出します。自分や身の周りの人で手当ができない時は、のぼり旗を掲出している医療機関へ行きましょう。

期間 1月17日(金)～23日(木)



募集中 Yナース(横浜市災害支援ナース) あなたの力を貸してください

Yナースは、大震災発生時に「医療救護隊」として区内の避難所等で軽症者に対する応急医療を行います。

登録資格 市内在住か在勤の保健師・助産師・看護師・准看護師の有資格者で、災害時に区内で支援活動ができる人
※病院勤務等で、災害時に職場に参集することになっている人は、原則除く。

詳細は
こちら

登録方法 ・ウェブサイト
・所定の用紙(区ウェブサイトか区役所から入手可)を郵送か、直接事業企画担当(区役所3階36番窓口)へ



事業企画担当 045-540-2360 045-540-2368

イベント



明るい選挙メッセージカード コンテスト作品展示

区内の小・中学生や高校生が、18歳で選挙権を持った未来の自分に宛てたメッセージカードを作成しました。入選作品を巡回で展示します。

日時 1月20日(月)～3月31日(月)

場所 区役所、主要駅構内、
路線バス車内、区内商業施設

巡回日程は
こちら



入賞作品(高校生の部)

統計選挙係 045-540-2213 045-540-2209

健康に関する相談等の日程

* 詳細は、各家庭に配布している「保存版 福祉保健センターからのお知らせ」もご覧ください。

こども家庭係 045-540-2340 045-540-3026

歯つらつ歯みがき教室

区ウェブサイト(①1月15日～、②2月14日～) 港北区 歯つらつ 検索

親子でむし歯予防の話や歯みがき実習、むし歯菌チェック、区役所
歯みがきをこれから開始する子向け：

①2月10日(月)、②3月4日(火) ①②9 時30分～、13時30分～

歯みがきをすでに開始した子*向け：

①2月10日(月)、②3月4日(火) ①②10 時30分～、13時30分～

*1歳前後の子が対象です。

乳幼児(未就学児)・妊産婦(産後1年未満)歯科相談

区ウェブサイト(受付中) 港北区 歯科相談 検索

歯科健診や相談、歯みがきのアドバイス、区役所

1月20日(月) 乳幼児： 9時15分～10時30分受付 妊産婦：10時30分受付

1月29日(水) 乳幼児：13時15分～14時30分受付 妊産婦：14時30分受付

2月 5日(水) 乳幼児： 9時15分～10時30分受付 妊産婦：10時30分受付

健康づくり係 045-540-2362 045-540-2368

生活習慣改善相談 電話(受付中)

生活習慣病(高血圧・脂質異常・糖尿病等)と禁煙に関する個別相談、40分、区役所
1月28日(火)、2月10日(月) 9時～、10時～、11時～、13時30分～、14時30分～

子どもの食事相談 電話(受付中)

子どもの食事(離乳食を食べない、小食、偏食等)に関する個別相談、40分、区役所
1月15日・22日(水)、27日(月) 13時30分～、14時30分～、15時30分～

7～8か月児の離乳食教室

区ウェブサイト(1月15日～) 港北区 離乳食教室 検索

離乳食が2回食になった7～8か月児、離乳食の進め方や作り方の話と2回食のプチ体験、1時間程度、区役所、離乳食手帳(持っていない人は当日配布)
と子ども用スプーン持参

2月3日・17日(月) 10時15分～

ー 以下は広告スペースです。「広報よこはま」に掲載されている内容とは関係ありません。ー

あなたのこれからについて考えよう

より安心な未来のために



みんなで
集まる時が
チャンスだよ！

住み慣れた港北で暮らし続けるために、家族や友人、
大切な人と自分の気持ちを話し合ってみませんか。

お母さん、
つまりくことが
増えたね。
大丈夫かな

「忘れっぽくなった」とも
言っているよね。
一人暮らしだし、
心配だな

お正月に
話してみよう！

今後について考えるなら、
家族が集まる今がチャンスだよ。
ケアプラザで色々聞いてきたから、
一緒に考えてみよう！

難しく考えず、
身近なことから始めてみる？
元気なうちに、自分の気持ちを
書いておくことが
大事だね

まだ大丈夫
じゃない？

ケアプラザは
相談だけじゃなく、
楽しい講座やイベント
もあるみたいだよ

普段からケアプラザに行っていれば
何かあった時に、
すぐ相談できて安心だね

安心だ！

今度行って
みようかしら

大切な人と一緒に書いてみましょう！

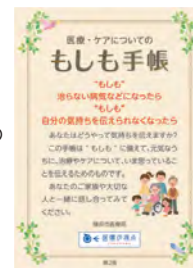
今までの人生を振り返って、
あなたのこれからの
ライフプランを考えるノート



わた史ノートの
詳細はこちら

わた史ノート

元気なうちに、治療やケアに
ついて、今の自分の気持ちを
伝える手帳



もしも手帳の
詳細はこちら

もしも手帳

適切な医療機関への搬送や
迅速な応急処置に
役立つカード



救急あんしん
カードの
詳細はこちら

救急あんしんカード

もしもの時に、どのような医療やケアを望むのか、前もって考え、家族や
信頼する人、医療・介護従事者たちと繰り返し話し合い、共有すること
を「人生会議」といいます。

人生会議の詳細はこちら▶



役立つ情報を紹介します！



ヨコハマ地域活動・サービス検索ナビはこちら▶

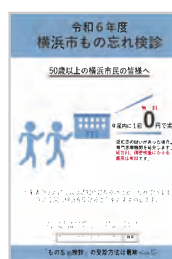
■市内の活動
ヨコハマ地域活動・サービス検索ナビ
高齢者が身近な場所でやりがいや
生きがいを感じながら地域活動が
できるよう、住民主体の地域活動
(サロンや趣味活動の
場、生活支援等)の情報
を検索できます。



■区内の活動
きょういく・
きょうようガイド
サービス検索ナビ
から区の取組を抜
粋したリーフレット。

配布場所
・区役所
・地域ケアプラザ

色々な団体があるね。
体操や茶話会、カラオケの会もあるよ。
参加して、近くに知り合いがいれば
心強い！



■横浜市もの忘れ検診

認知症の早期発見と早期対応
を進めるため、市内在住の50
歳以上の人を対象に、無料で
実施します。

もの忘れ検診の
詳細はこちら▶



■オレンジガイド

認知症かなと感じた時や
認知症と診断を受けた時
に、どこに相談すれば良い
か、どのような制度が使
えるか等、役立つヒントを
まとめたものです。

配布場所
・区役所・地域ケアプラザ 等

詳細は近くのケアプラザや区役所に問い合わせてください

区内ケアプラザ一覧

① 下田地域ケアプラザ
下田町4-1-1 ☎045-563-9081

② 高田地域ケアプラザ
高田西2-14-6 ☎045-594-3601

③ 日吉本町地域ケアプラザ
日吉本町4-10-A ☎045-566-0360

④ 榑町地域ケアプラザ分室
つなしま相談室・つなしま交流室
綱島西2-11-5シュロスオスターニ綱島2階
☎045-534-1220

⑤ 新吉田地域ケアプラザ
新吉田町6001-6 ☎045-592-2151

⑥ 新羽地域ケアプラザ
新羽町1240-1 ☎045-542-7207

⑦ 榑町地域ケアプラザ
榑町1-22-46 ☎045-532-2501

⑧ 大豆戸地域ケアプラザ
大豆戸町316-1 ☎045-432-4911

⑨ 城郷小机地域ケアプラザ
小机町2484-4 ☎045-478-1133

⑩ 篠原地域ケアプラザ
篠原東2-15-27 ☎045-423-1230

区のケアプラザの
詳細はこちら▶



●問合せ 高齢・障害支援課 高齢者支援担当 ☎045-540-2327 ☎045-540-2396



工場見学
ツアーモノづくり体験で
「港北の明日」にワクワクを！

第13回 港北オープンファクトリー

開催日

3月8日(土)

事前申込 1月8日

2月7日まで

港北オープンファクトリーは、「モノづくりの現場が生活の身近なところにある」という区の特徴を生かし、地域の未来を担う区民の皆様が港北区に「愛着や誇り」を持ってもらえるような、今まで気付かなかった町の魅力を伝えることを目的としています。モノづくり体験を重視したワクワクするようなイベントを区役所と協力企業が一体となって実施しています。

普段は入ることができない工場見学ツアーに参加して、地域の魅力やものづくりの面白さを発見してみませんか。

言葉に込めた想い

～第11回協力企業の皆様と対話を重ね、共通目的を策定しました～

「モノづくり体験」＝地域の特徴であるモノづくり企業の強みを活かした体験を重視
「港北の明日」＝子どもをはじめとした地域の未来を担う区民
「ワクワク」＝最も大切にしたい価値
「！」＝やるからには全力で取り組む

打合せの様子



場所 協力企業の事業所

対象 小学生以上 ※小学生は保護者同伴、未就学児の同伴不可

申込み 区ウェブサイト(2月7日まで) ※応募者多数の場合は抽選

申込みに関する問合せ(1月8日から)

港北オープンファクトリー運営事務局
(株)旭広告社内)

☎080-3513-5280

(月～金曜 9時～17時、
祝休日・年末年始を除く)

詳細はこちら



(株) テクトレージ 取締役



飯岡 勝之さん

石山ネジ(株) 代表取締役



石山 朗さん

第12回から参加している(株)テクトレージさんと石山ネジ(株)さんに
オープンファクトリーについて聞いてみました！(株)テクトレージ
石山ネジ(株)

Q どのような会社が教えてください。

縁の下の力持ち

石 会社名は「石山ネジ」ですが、コンピューター等の半導体製造部品を作っています。微力ながらですが、社会の下支えとなるように、港北区で一生懸命やっています。

テ 部品を作る工作機械の販売を行っています。ものづくり企業を支える、縁の下の力持ちだと思っています。

Q 参加したきっかけを教えてください。

きっかけは偶然に…

石 学校の先生をやっている学生時代の同級生から声を掛けてもらったのがきっかけです。

テ オープンファクトリーに参加していた企業さんから紹介してもらいました。

Q 参加してみた感想をお聞かせください。

企業側も楽しみながら参加

石 従業員は張り切って事前準備をしていたので、参加した皆さんが興味津々で、真剣に話を聞いてくれたのがとても印象的で嬉しかったです。当日は、小学生の孫も手伝いをしてくれて、家族も一緒に楽しめました。

テ 製造業に触れ、知ってもらうきっかけとなるように、参加した子ども達が描いた似顔絵を、キーホルダーにして持ち帰ってもらいました。絵が得意な従業員が似顔絵教室を開き、大変盛り上がりました。従業員からは「来年はもっとこうした！」といった前向きな感想がありました。

石 参加した子ども達には、機械に触れてもらえるように体験を重視しました。このために作成したノベルティも喜んでもらえてよかったです。

近隣住民にも知ってもらえる機会になった

石 朝早くから配送トラックの出入りがある一方で、工場の中を外から見ることはできず、近隣の人はどのような会社か分からなかったと思います。オープンファクトリーに参加したことで、近隣の人にも知ってもらえるきっかけになったと思います。

Q 参加者の方へメッセージをお願いします！

工夫を凝らして記憶に残るイベントを計画中

石 皆さん本当に真剣に聞いてくださるので、期待を裏切らないように準備をしています。将来、モノづくりをやってみたいと思う子どもが1人でも増えてくれたら嬉しいなと思います！

テ 子ども達にモノづくりの楽しさが伝わるように、モノが出来上がっていく過程を感じられる内容を考えていきたいです！

綱島地区センター

〒223-0053 綱島西1-14-26
☎545-4578 ㊟531-5771 ㊟第3月曜

■つなしま絵本読み聞かせの会

子どもと一緒に絵本の世界へ。1月22日(水)10時45分～11時15分、未就学児と保護者、当日先着12組

■パン作り教室

ハムマヨロールとストロベリーロールを作る。2月25日(火)、10時～12時30分、13時～15時30分、18歳以上、先着各12人、2,200円
㊟来館(1月27日9時～、10時から電話可)

日吉地区センター

〒223-0062 日吉本町1-11-13
☎561-6767 ㊟561-5841 ㊟第4月曜

■日吉おはなし会

読み聞かせや紙芝居等。1月23日(水)11時～11時30分、未就学児と保護者、当日先着10組

■そば打ち体験教室 ㊟

3月3日(月)、10時～13時、13時30分～16時30分、18歳以上、先着各6人、1,500円
㊟来館(1月21日9時～、10時から電話可)

新田地区センター

〒223-0056 新吉田町3236
☎591-0777 ㊟591-0045 ㊟1月14日

■集まれおはなしキラキラぽっけ

季節にあった読み聞かせ。1月23日(水)10時30分～11時、未就学児と保護者

■誰でも簡単味噌づくり教室 ㊟

2月8日(土)13時～16時、18歳以上、先着10人、2,200円
㊟来館(1月17日9時～、10時から電話可)

■新田冬のうたごえ広場

ウクレレの演奏に合わせて一緒に歌う。2月12日(水)13時～14時30分、18歳以上、先着30人
㊟来館(1月15日9時～、10時から電話可)

下田小学校コミュニティ・スクール

〒223-0064 下田町4-10-1
☎㊟565-2850 ㊟火・金曜

■下田おはなしの会

絵本の読み聞かせや手遊び、わらべ歌。1月16日(水)10時～10時30分、未就学児と保護者、当日先着10組

大綱中学校コミュニティハウス

〒222-0037 大倉山3-40-2
☎㊟547-2761 ㊟火・金曜

■風に向かって走る風力車を作ろう ㊟

2月9日(日)13時30分～15時30分、小学3年生～中学2年生、抽選12人、800円
㊟おもしろ科学たんけん工房ウェブサイト(1月29日まで)
☎080-5078-7678 ㊟491-4248

菊名コミュニティハウス

〒222-0011 菊名4-4-1
☎401-4964 ㊟401-4968 ㊟第3月曜

■コミハ亭新春演芸会 ㊟

1月13日(月・祝)13時30分～15時、当日先着30人 ※12時より整理券配布



出演者の皆さん

■親子でゆったりおはなしのへや

絵本の読み聞かせや手あそび等。1月18日(土)11時～11時40分、当日先着15人

■あそびましょ ㊟

2月1日(土)10時～11時30分、3歳以下の子と保護者、先着8組、1組300円
㊟電話かウェブサイトか来館(1月17日10時～)

■親子であそぼう ぽかぽか広場

自由遊びやパネルシアター等。2月8日(土)10時～11時30分、未就学児と保護者、当日先着12組



前回の様子

師岡コミュニティハウス

〒222-0002 師岡町700 トレッサ横浜南棟3階
☎534-2439 ㊟546-4568 ㊟第3月曜

■師岡おはなしの部屋

絵本の読み聞かせや紙芝居、わらべ歌等。1月16日(水)11時～11時20分、未就学児と保護者、当日先着15組

■0歳児親子のスマイル広場

わらべ歌や手遊びで友だちづくりや気分転換。1月22日(水)10時30分～11時30分、1歳未満の子と保護者(未就学のきょうだい児の同伴可)、当日先着10組

■風によって旅するタネの研究 ㊟

2月15日(土)13時30分～15時、小学生、先着20人
㊟電話(1月16日10時～)

■コミHde防災カフェ

コーヒーを飲みながら、防災について学ぶ。2月18日(水)10時30分～12時、先着12人
㊟電話(1月15日10時～)

■ミニコーヒースクール

コーヒープレスやハンドドリップ等を体験。2月19日(水)11時～11時40分、18歳以上、先着12人、900円
㊟電話(1月17日10時～)

日吉台中学校コミュニティ・スクール

〒223-0062 日吉本町4-9-1
☎㊟565-2840 ㊟火・金曜

■顔ヨガ一日体験教室

表情筋を鍛えてすてきな笑顔を手に入れる。2月8日(土)・12日(水)、10時30分～12時、先着各10人、1,000円
㊟所定の用紙(ウェブサイトか館内で入手可)を直接持参(1月15日～)

■お久しぶりの英会話 ㊟

2月15日・22日、3月15日・22日(土)、全4回、13時～14時10分、先着15人、500円
㊟所定の用紙(ウェブサイトか館内で入手可)を直接持参(1月15日～)

新吉田地域ケアプラザ

〒223-0056 新吉田町6001-6
☎592-2151 ㊟592-0105 ㊟第4月曜

■はぐピョン ㊟

2月10日(月)10時～13時、未就学児と保護者

日吉本町地域ケアプラザ

〒223-0062 日吉本町4-10-A
☎566-0360 ㊟566-0362 ㊟第4月曜

■エンディングノート講座 ㊟

2月20日(水)、①講座:13時30分～15時、先着30人、②相談会:15時～16時、先着3組
㊟電話(1月23日10時～)

老人福祉センター 菊名寿楽荘

〒222-0011 菊名3-10-20
☎433-1255 ㊟433-2895 ㊟第4火曜

■スクエアステップ講習

升目のマットの上を順序良くステップする。1月13日(月・祝)、2月10日、3月10日(月)、13時～14時30分、60歳以上の市民 ※運動できる服装で、飲み物とかかとのある上履きを持参

■うたごえ広場

流行歌をカラオケやピアノ伴奏で歌う。1月31日(金)13時～15時、60歳以上の市民、先着20人
㊟来館(1月15日10時～)

■若返りの音楽レク

音楽プログラムによる脳のトレーニング。2月7日(金)・10日(月)、10時～12時、60歳以上の市民、先着各20人
㊟来館(1月20日10時～)

■脳寿命を延ばす「すこやか体操」

運動と脳のトレーニングを同時に行う。2月13日・27日(木)、10時～12時、60歳以上の市民、先着各20人
㊟来館(2月1日10時～)

■雑学江戸時代

「武士・町人のまちの生活」の話。2月14日(金)13時30分～15時、60歳以上の市民、先着25人
㊟来館(1月18日10時～)

㊟そば打ち体験教室

江戸時代にはひな祭りの3月3日・4日に、ひな壇に節句そば(ひなそば)を供え、その後にひな人形を仕舞う習慣がありました。節句にひなそばを打ってみませんか。



過去の様子

㊟誰でも簡単味噌づくり教室

豆を煮て、つぶして、丸める工程を習います。1人あたり2kgの味噌を作ります。

㊟風に向かって走る風力車を作ろう

エコなエネルギーを知っていますか。風の力(エネルギー)がプロペラを回す仕組みと、プーリー(滑車)の仕掛けを勉強して、実験をします。



作品例

㊟コミハ亭新春演芸会

新年を晴れやかに楽しく過ごしませんか。アタチ稔氏(マジック)、まじめ家金夢氏(落語)、深緑亭まりも氏(音曲)、木卯三氏(講談)が出演します。

㊟あそびましょ

「こどもとの過ごし方。お部屋遊びのヒントを見つけよう」。横浜きた・おやこ劇場との共催事業です。子育て家庭との交流もできます。

㊟風によって旅するタネの研究

タンポポやハネフクベ等、種の飛行の謎を探ります。模型も作ります。

㊟お久しぶりの英会話

英語から遠ざかっていた人も、新たに英語を始めたい人も、英会話を楽しみましょう。旅先で使うことを想定したフレーズを練習します。

㊟はぐピョン

親子で遊べるフリースペースです。滑り台や大きな車等のおもちゃを用意しています。11時30分～12時には、歯みがきに関するミニ講座を行います。時間中は出入り自由です。

㊟エンディングノート講座

エンディングノートの活用方法を学びます。相談会では司法書士に個別に相談できます。

ー 以下は広告スペースです。「広報よこはま」に掲載されている内容とは関係ありません。ー

広告

■ランニング測定・バイク測定

ランニングやサイクリング時の血中乳酸値を測定します。目標設定やトレーニングの見直しに役立ちます。

■慶應ビックバンド&RINA

慶應義塾大学ライトミュージックソサイエティとホールアーティストのRINA氏が演奏します。

■RINA トリオジャズライブ

ホールアーティストRINA氏等によるトリオライブです。

■ショーケースギャラリー

「木ノ戸久仁子展」。陶芸の技法で石をかたどった立体作品を展示します。

横浜市消防団マスコットキャラクター 投票受付中!

横浜市消防団の更なるPRのため、マスコットキャラクターを制作します! デザイン3案について投票を行い、最も得票数の多い作品をマスコットキャラクターに決定します。

A.おおかみ B.かわうそ C.ねこ

投票資格

市内在住・在勤・在学の人

※1人1票

投票期間

1月5日～31日


投票方法

ウェブサイト

消防局消防団課

☎ 334-6403 ㊟ 334-6517

詳細はこちら



スポーツ医科学センター

〒222-0036 小机町3302-5

☎ 477-5050 ㊟ 477-5052 ㊟ 第3・4火曜

■ランニング測定・バイク測定

3月8日(土)・9日(日)、9時～、10時～、11時～、13時～、14時～、15時～(各100分)、15歳以上(中学生除く)でマラソンや自転車等のレースに興味のある人、先着各1人、8,300円

㊟ 電話か来館(1月15日～)

■はじめてエアロビクス教室

初心者向けのエアロビクスプログラム。1月15日～3月26日の水曜、9時45分～11時、15歳以上(中学生除く)、当日先着各25人、1,300円

㊟ 電話か来館(1月15日～)

港北区民文化センターミズキーホール

〒223-0052 綱島東1-9-10新綱島スクエア4・5階

☎ 533-2360 ㊟ 533-2350 ㊟ 第3火曜

■SDGs映画上映会

「パレスチナのピアニスト」を上映。1月23日(木)14時～16時、当日先着100人、1,000円

㊟ 来館(1月23日10時～)

■慶應ビッグバンド&RINA

1月25日(土)14時～16時、当日先着100人、3,000円(25歳以下2,000円) ※未就学児入場不可

㊟ 来館(1月25日10時～)

■俳句ワークショップ

初心者歓迎の俳句体験会。3月16日(日)、①はじめての俳句:10時30分～12時、②かんたん句会:13時30分～15時、①②中学生以上、先着各30人、1,000円(歳時記の購入をする場合は1,500円)

㊟ 電話か来館(1月15日10時～)

■RINA トリオジャズライブ

6月28日(土)14時～16時、先着360人、3,000円(25歳以下2,000円) ※未就学児入場不可

㊟ チケットぴあか来館(1月15日10時～)

地域子育て支援拠点 だるまっぴ

〒222-0037 大倉山3-57-3

☎ 540-7420 ㊟ 540-7421

㊟ 日・月曜、祝日

地域子育て支援拠点 だるまっぴサテライト

〒223-0052 綱島東3-1-7

☎ 633-1078 ㊟ 633-1072

㊟ 日(1月19日除く)・月曜、祝日、1月11日午前

■新横浜出張ひろば りぼん

地域情報の案内や交流ができる場。①ダッドウェイラーニングセンター新横浜校(新横浜3-9-18 TECHビルA館地下1階):1月16日・30日、2月6日(木)、9時～14時、②オルタナティブ生活館5階(新横浜2-8-4):1月22日(木)、9時30分～14時30分、①②未就学児と保護者か妊婦(家族の同伴可)、当日先着各15組

㊟ ウェブサイト(1月15日～)

■ふたごちゃんみつごちゃんの会

多胎児家庭の交流会。1月27日(月)10時～12時、だるまっぴサテライト、多胎児家庭ときょうだい児(出産予定の人也可)

㊟ ウェブサイト(1月15日～)

■助産師とみんなの知恵袋

授乳や離乳食、産後の体調の話。①だるまっぴサテライト:2月4日(火)13時30分～14時30分、②だるまっぴ:2月20日(木)10時30分～11時30分、①②未就学児と保護者、先着各10組

㊟ ウェブサイト(1月15日～)

■あっぱっぴ

触れ合い遊びと赤ちゃんとの生活の話。①だるまっぴ:2月5日(水)、②だるまっぴサテライト:2月5日・19日(水)、①②10時30分～11時40分、2～4か月の第1子と保護者、先着各10組

㊟ ウェブサイト(1月15日～)

■土曜日両親教室

育児と沐浴の講座。①日吉本町地域ケアプラザ:2月15日(土)、②だるまっぴ:2月22日、3月1日(土)、①②10時～12時、区内在住の出産予定月が2025年6月・7月頃で初出産の人とそのパートナー(单身也可)、先着各18組

㊟ ウェブサイト(各開催日の1か月前～)

■両親教室(オンライン)

出産・育児のオンライン講座。2月22日、3月1日(土)、10時30分～12時、出産予定月が6月・7月頃の人とそのパートナー(单身也可)、先着15組

㊟ ウェブサイト(1月22日～)

アートフォーラムあざみ野

男女共同参画センター横浜北

横浜市民ギャラリーあざみ野

〒225-0012 青葉区あざみ野南1-17-3

㊟ 第4月曜

※2・3は保育あり、2か月以上の未就学児、有料、要予約(☎910-5724)

男女共同参画センター横浜北


☎ 910-5700 ㊟ 910-5755

1パパといっしょに作って遊ぼう

ラップの空き箱で乗り物を作る。1月11日(土)10時30分～12時、未就学児と保護者、当日先着15組、1組400円 ※汚れても良い服装

㊟ 子どもの部屋(☎910-5724)

作品例



2女性としごと応援デスクセミナー

自己の強みと弱みを知り、求職に生かす。2月2日(日)10時～12時、働く・働きたい女性、先着20人

㊟ 電話かウェブサイト(1月11日～)

3産後のからだケア

理学療法士によるストレッチとママの交流会。2月3日・10日・17日、3月3日(月)、全4回、10時30分～12時30分、2か月以上1歳5か月以下の子の当日保育を希望する女性、先着18人、10,000円

㊟ 電話か来館(1月11日～)

☎ 910-5724(子どもの部屋)

横浜市民ギャラリーあざみ野

☎ 910-5656 ㊟ 910-5674

4ショーケースギャラリー

1月11日(土)～3月23日(日)

5眼の技法

横浜市所蔵カメラ・写真コレクション展。1月25日(土)～2月23日(日・祝)、10時～18時

6わたしの知らない場所の名前

気鋭の写真家である川崎祐の個展。1月25日(土)～2月23日(日・祝)、10時～18時

よこはま北部ユースプラザ

〒224-0032 都筑区茅ヶ崎中央11-3

☎ ㊟ 948-5505 ㊟ 日曜、祝日、第3月曜

■若者のための専門相談

ひきこもり等の困難を抱える若者の専門相談。1月21日、2月4日(火)、13時30分～、14時30分～、15時30分～(各50分)、港北区役所、15歳～39歳の市民と家族や関係者、先着各1組

㊟ 電話かEメール(受付中)

✉ mail@kitapla.jp

港北区社会福祉協議会

〒222-0032 大豆戸町13-1 吉田ビル206

☎ 547-2324 ㊟ 531-9561 ㊟ 第1日曜

■善意銀行(寄託10月1日～31日)

港北邦楽協会、伊藤敏紀、匿名団体・個人(敬称略)ありがとうございました

広告