



港北区 区民文化センターニュース 第6号

発行：令和2年10月1日

■ 区民文化センターの実施設計がまとまりました！

港北区では、相鉄・東急直通線の新駅整備を契機に行われる綱島駅東口周辺のまちづくりに合わせて、区の文化芸術活動の拠点として区民文化センターの整備を進めています。平成29年度は、区民文化センター基本構想検討委員会から提出された「答申」を踏まえ、基本設計をまとめました。令和元年度は内装の実施設計をまとめ、いよいよ令和2年度は工事に着手する予定です。

スケジュール

H27年度	基本構想
H28年度	基本設計
H29年度	
H30年度	実施設計など
H31年度	
R2年度	工事着手(予定)
R5年度	開館(予定)

■ 施設のイメージパースをご紹介します！

基本構想検討委員会から提出された「答申」の基本理念である「ハートでつながる わたしたちのまち」に沿い、内装の実施設計をまとめましたので、イメージパースとともに施設の特徴を紹介します。

※イメージパースは変更になる場合があります。

4階 ロビー、ギャラリー、練習室、情報コーナー



こちらは、4階 ロビーのイメージパースです。

右手に受付や情報コーナー、左手にはギャラリーがあります。2室あるギャラリーは可動式の間仕切り利用することや、ロビーと合わせて一体利用することもできます。

右手奥には防音性のある練習室が大小3つあります。また、左手奥には100名程度が使用できる音楽ルーム(リハーサル室)があり、練習や簡易な発表会など多目的に利用できます。

5階 ホワイエ、カフェコーナー



こちらは、5階 ホワイエのイメージパースです。

奥には、カフェスペースがあり、演目の開始前や休憩時間等に利用できます。

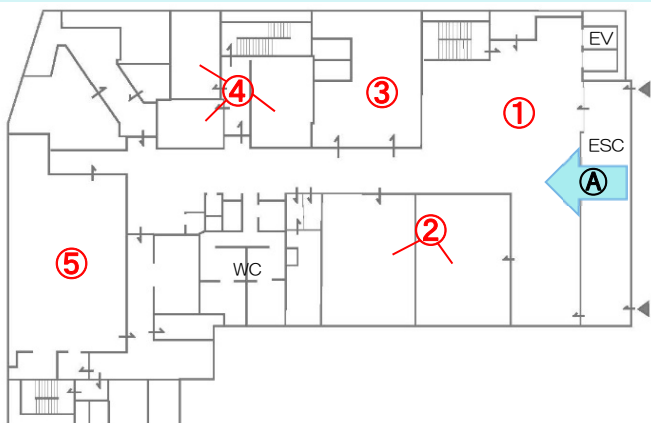
5階 ホール



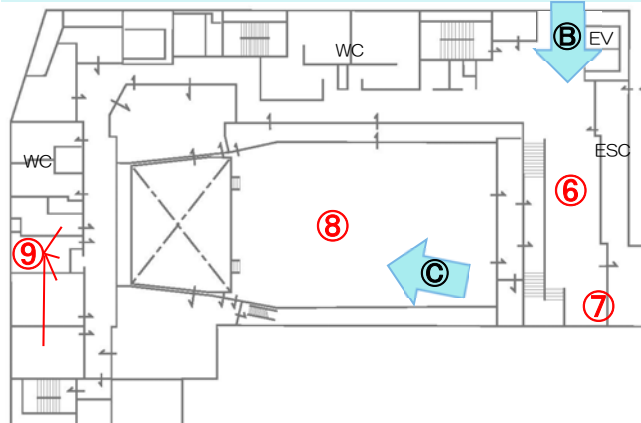
こちらは、5階 ホールのイメージパースです。

親子室や車いす席を含め約400名を収容できるホールです。音楽や演劇、ダンスなど多様な演目に対応が可能です。また、ホールの裏側には大きさの異なる楽屋を4室配置しています。

4階 平面図



5階 平面図



4階 ①ロビー ②ギャラリー(2室) ③事務室 ④練習室(3室) ⑤音楽ルーム

5階 ⑥ホワイエ ⑦カフェコーナー ⑧ホール ⑨楽屋(4室)

その他、各階には、ユニバーサルデザインに配慮した多目的トイレや授乳室等を配置しています。

区民文化センターについてご意見等がありましたら、下記の間合せ先に文書（FAX・Eメール・郵便）にてお寄せください。頂いたご意見への回答は行いませんが、工事を進めていくにあたっての参考とさせていただきます。

担当：横浜市港北区役所 区政推進課企画調整係

〒222-0032 横浜市港北区大豆戸町 26-1

電話：045-540-2229 FAX：045-540-2209 Eメール：ko-kusei@city.yokohama.jp

ホームページ：<http://www.city.yokohama.lg.jp/kohoku/suisin/kikaku/kubunkentou/>

