



# 交 通 事 故 統 計

平成28年9月末現在(概数)



港北警察署交通課

# 交通事故概要

平成28年9月末現在



港北警察署

## 県内の交通事故

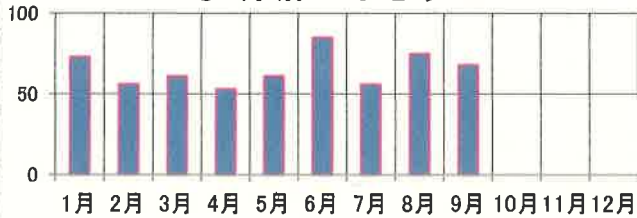
	発生件数	死者数	負傷者数
平成28年	19,754	92	23,630
平成27年	20,904	123	24,966
増減	-1,150	-31	-1,336
増減率	-5.5%	-25.2%	-5.4%

## 港北区内の交通事故発生状況

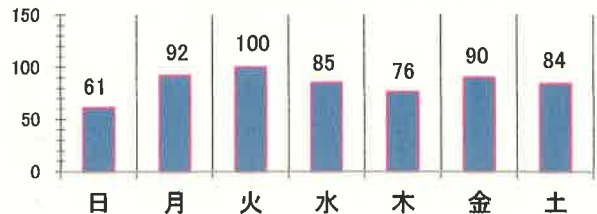
	発生件数	死者数	重傷	軽傷	負傷者数
平成28年	588	0	16	693	709
平成27年	580	6	26	647	673
増減	+8	-6	-10	+46	+36
増減率	+1.4%	-100.0%	-38.5%	+7.1%	+5.3%

## << 区内の交通事故発生状況 >>

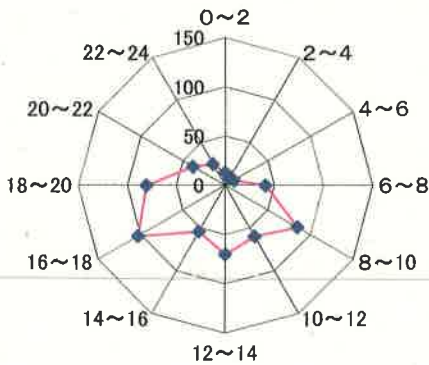
### ◎ 月別ではどうか



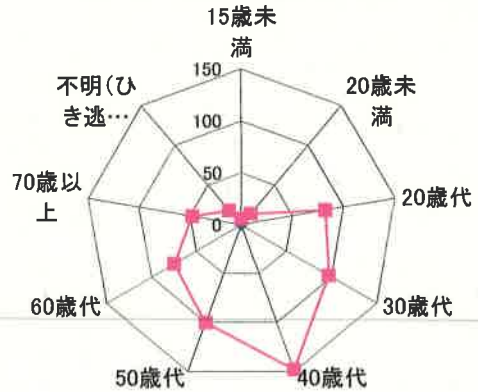
### ◎ 曜日別ではどうか



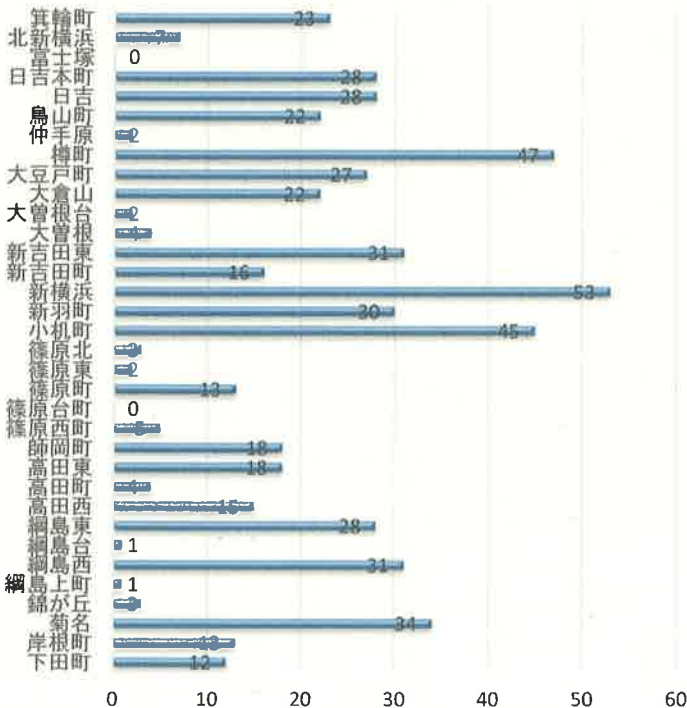
### ◎ 時間別ではどうか



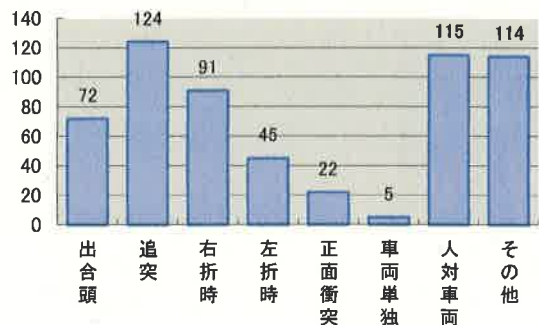
### ◎ 年代別ではどうか



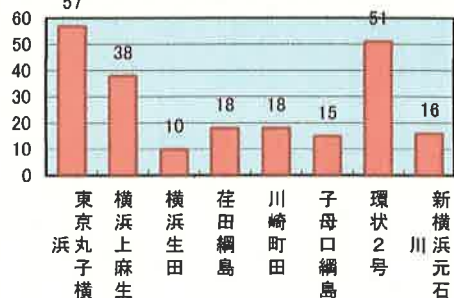
### ◎ 町名別ではどうか



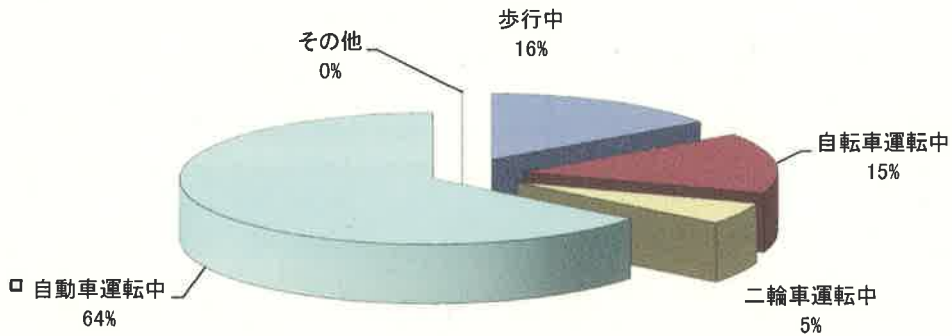
### ◎ 発生形態ではどうか



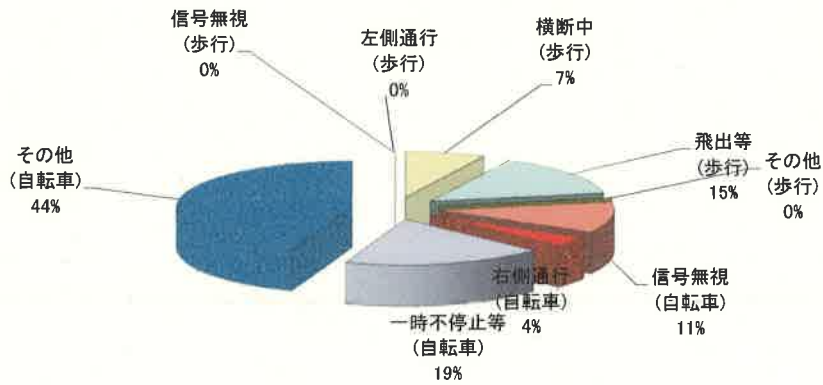
### ◎ 主要道路別ではどうか



◎ 高齢者の交通事故はどうか(状態別)



◎ 子供の交通事故はどうか(原因別)



◎ 発生原因別ではどうか

- 信号無視
- 動静不注視
- 一時不停止等
- 前方不注意
- 安全不確認
- ハンドル等操作不適
- 歩行者妨害
- 歩行者に原因
- その他

