



交 通 事 故 統 計

平成28年8月末現在(概数)



港北警察署交通課

交通事故概要

平成28年8月末現在



港北警察署

県内の交通事故

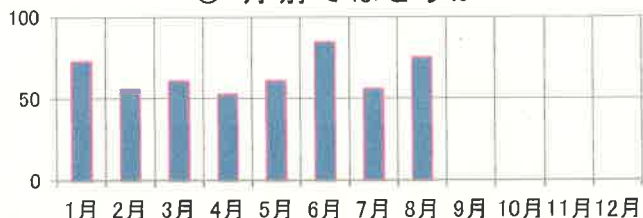
| | 発生件数 | 死者数 | 負傷者数 |
|-------|--------|--------|--------|
| 平成28年 | 17,643 | 81 | 21,074 |
| 平成27年 | 18,667 | 113 | 22,263 |
| 増減 | -1,024 | -32 | -1,189 |
| 増減率 | -5.5% | -28.3% | -5.3% |

港北区内の交通事故発生状況

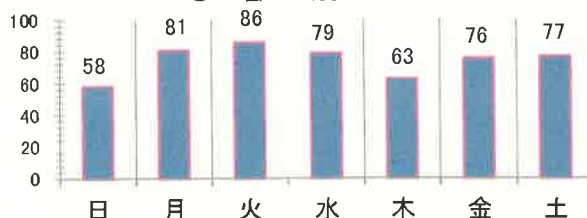
| | 発生件数 | 死者数 | 重傷 | 軽傷 | 負傷者数 |
|-------|-------|-------|--------|-------|-------|
| 平成28年 | 520 | 0 | 13 | 613 | 626 |
| 平成27年 | 527 | 6 | 22 | 585 | 607 |
| 増減 | -7 | -6 | -9 | +28 | +19 |
| 増減率 | -1.3% | ##### | -40.9% | +4.8% | +3.1% |

<< 区内の交通事故発生状況 >>

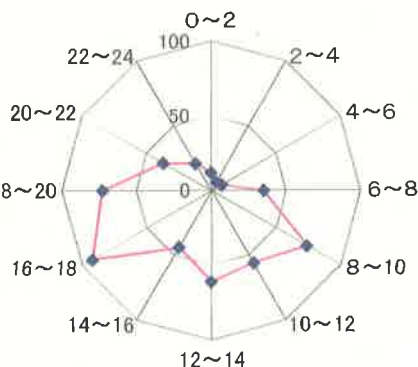
◎ 月別ではどうか



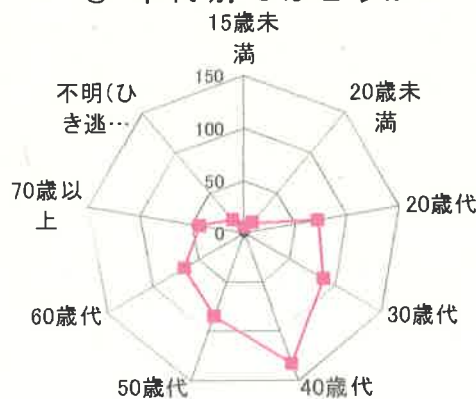
◎ 曜日別ではどうか



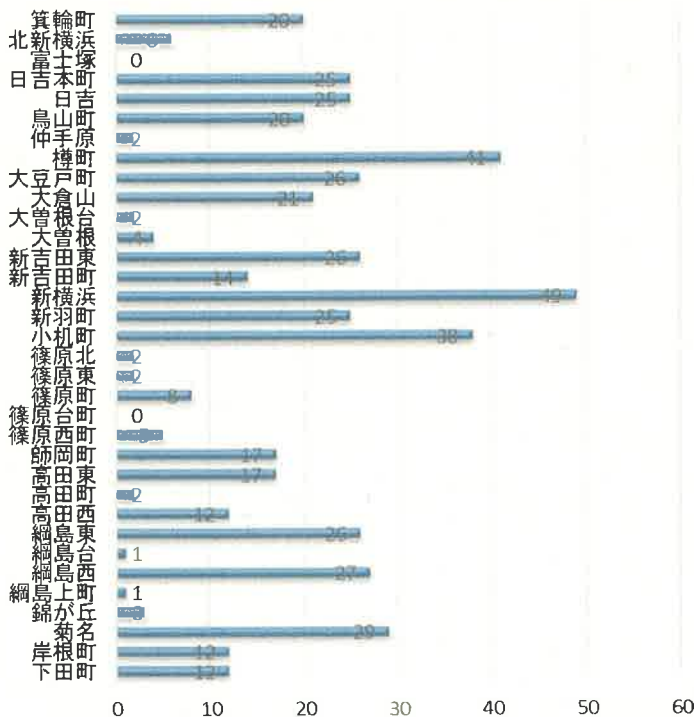
◎ 時間別ではどうか



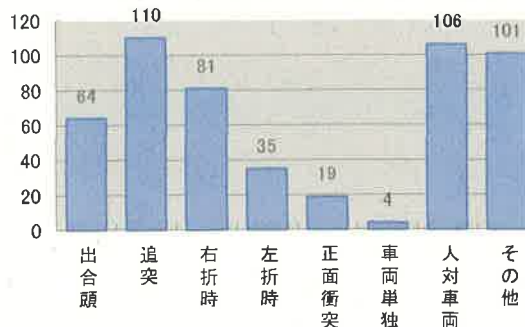
◎ 年代別ではどうか



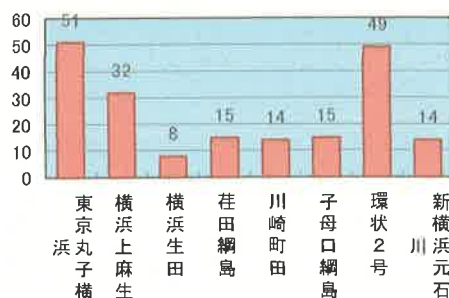
◎ 町名別ではどうか



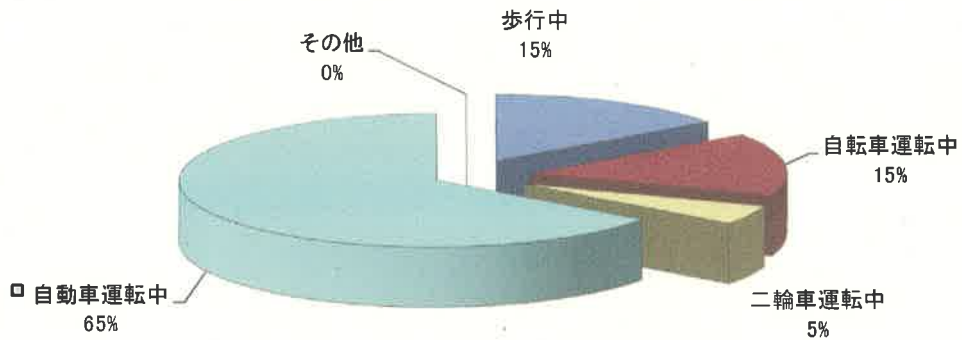
◎ 発生形態ではどうか



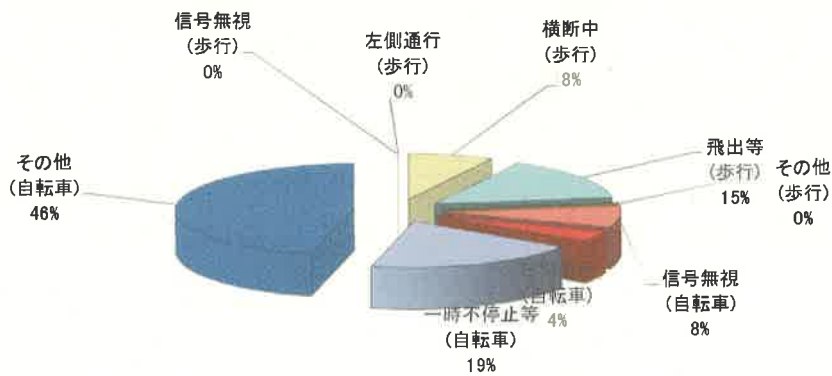
◎ 主要道路別ではどうか



◎ 高齢者の交通事故はどうか(状態別)



◎ 子供の交通事故はどうか(原因別)



◎ 発生原因別ではどうか

- 信号無視
- 動静不注視
- 一時不停止等
- 前方不注意
- 安全不確認
- ハンドル等操作不適
- 歩行者妨害
- 歩行者に原因
- その他

