

港北区 放課後児童健全育成事業所 紹介冊子

小学生の 放課後の 居場所



放課後児童クラブ

放課後キッズクラブ

届出のみ事業所

港北区 こども家庭支援課

放課後児童クラブ

全 35 クラブ

放課後児童クラブ（学童保育）は、主に就労等で昼間保護者が不在の子どもたちが、安全で豊かな放課後を過ごすための居場所です。

名 称	ページ
1 大倉山よいこ	
2 大曽根放課後児童クラブ	P1
3 大曽根よいこ	
4 菊名こどもクラブ学童保育	
5 きたつな学童きたつなクラブ	P2
6 けやき学童クラブ	
7 小机学童保育クラブこぼとの家	
8 駒林学童保育	P3
9 篠原学童クラブ	
10 下田学童保育所	
11 城郷学童クラブ	P4
12 岩崎学園新横浜放課後児童クラブ	
13 新吉田学童保育所	
14 第2どんぐり学童クラブ	P5
15 高田学童保育所	
16 綱島学童保育所	
17 つなしまみらい広場『ひかり』	P6
18 つばき駅前児童くらぶ	
19 新田仲よしクラブ	
20 日吉南学童保育所	P7
21 太尾学童保育クラブ	
22 太尾第二学童保育クラブ	
23 大豆戸よいこ	P8
24 師岡学童保育所	
25 つなしまみらい広場『ひかり』ガーデン	
26 大曽根よいこ②	P9
27 大綱よいこ	
28 大綱よいこ②	
29 つなしまみらい広場『ひかり』ソレイユ	P10
30 大豆戸すこやか学童クラブ	
31 きたつな学童ひがしっこクラブ	
32 師岡トレッサ学童クラブ	P11
33 アフタースクールワオキッズ岸根公園	
34 アフタースクールワオキッズ新羽園	
35 師岡とらんぽん学童クラブ	P12

※保護者負担金は、「小学1年生が週5日間、19時まで利用する場合」の料金（令和7年4月時点）を記載しています。

1

大倉山よいこ

URL <https://www.415gr.com/>

大豆戸町1019-6

TEL:308-2800

東急東横線 大倉山駅から徒歩 10 分



活動内容・プログラム等

お誕生日会をはじめ月数回のイベント。夏休み等は週一回以上イベントを実施致します。保護者が主催するイベントは実施しません。すべてクラブ主催で行います。

閉所日

日曜日、国民の祝日、1月2～3日及び12月29～31日

保護者負担金

29,500 円 / 月
※詳細はクラブに直接ご確認ください。

2

大曽根放課後児童クラブ

URL <https://o-sonegakudou.amebaownd.com/>

大曽根1-14-15 S & S 店舗2号室

TEL:541-0810

東急東横線 大倉山駅から徒歩 7 分



活動内容・プログラム等

大曽根放課後児童クラブは、保護者が中心となって運営しています。毎年保護者から数名役員を選出し、毎月役員会を開催する等して運営を行っております。また、父母会や季節のイベントも開催しています。

閉所日

日曜日、国民の祝日、1月2～3日及び12月29～31日

保護者負担金

18,500 円 / 月
※詳細はクラブに直接ご確認ください。

3

大曽根よいこ

URL <https://www.415gr.com/>

大曽根2-30-16 ハニーアネックス5-102

TEL:718-5544

東急東横線 綱島駅から徒歩 15 分



活動内容・プログラム等

お誕生日会をはじめ月数回のイベント。夏休み等は週一回以上イベントを実施致します。保護者が主催するイベントは実施しません。すべてクラブ主催で行います。

閉所日

日曜日、国民の祝日、1月2～3日及び12月29～31日

保護者負担金

29,500 円 / 月
※詳細はクラブに直接ご確認ください。

4

菊名こどもクラブ学童保育

菊名7-2-24MKビル
TEL:432-7966

URL <http://www2.tbb.t-com.ne.jp/kikuna-cc/index.html>

横浜線、東横線菊名駅から徒歩5分



活動内容・プログラム等

菊名こどもクラブでは子どもの欲求に基づいて、公園や室内で遊んだり日々活動を行っています。

おやつは手作りを中心に提供しています。

月に1回の誕生会や駄菓子屋さんへの買い物も行っています。

閉所日

日曜日、国民の祝日、1月2～3日及び12月29～31日

保護者負担金

21,000円/月

※詳細はクラブに直接ご確認ください。

5

きたつな学童きたつなクラブ

URL <http://kitatuna-gakudou.jp/>

高田東1-24-1メゾンドかわもと103号
TEL:642-8511

地下鉄グリーンライン高田駅から徒歩10分
東急東横線綱島駅から徒歩15分



活動内容・プログラム等

詳しくは『きたつな』で検索を。児童は兄妹のよう!!例えば理不尽な大富豪が始まると、「やった、トップだ」「あー貧民だあ」悲喜こもごも。仲間同士喜び、悔しがり、時には支えあって遊びに熱中している毎日です。

閉所日

日曜日、国民の祝日、1月2～3日及び12月29～31日、8月13日～15日

保護者負担金

19,000円/月

※詳細はクラブに直接ご確認ください。

6

けやき学童クラブ

URL <https://keyaki-after-school.amebaownd.com/>

篠原町1497

TEL:080-6680-7491

JR 横浜線、市営地下鉄新横浜駅から徒歩10分
市営地下鉄岸根公園駅から徒歩15分



活動内容・プログラム等

毎日公園に出かける位元気いっぱいなけやきの子どもたち。周りが駐車場に囲まれているので多少騒いでも大丈夫。おやつは子どもたちのリクエストをいれながら基本は手作り。個性豊かな職員さんたちと楽しく過ごしています。

閉所日

日曜日、国民の祝日、1月2～3日及び12月29～31日、8月お盆付近

保護者負担金

18,400円/月

※詳細はクラブに直接ご確認ください。

7

小机学童保育クラブこぼとの家

URL <https://kozukue-gakudou.wixsite.com/kobato>

小机町1010-3 TEL:472-2044

JR 横浜線小机駅南口下車(8分)

東急(市03)・相鉄(浜1)・横浜市営バス(39系統)の
各路線で泉石寺前下車(1分)、小机小学校から(9分)



活動内容・プログラム等

宿題や、遊びで過ごし、公園にも。おやつ
の時間。指導員や友達と自由時間。

17:30 一人で帰れる子は、この時間で帰ります。
(季節より16:30から)

※ 毎月末はお誕生会! 希望のおやつを準備

※ お迎え 19時【事情により20時】

閉所日

日曜日、国民の祝日、1月2~3日及び
12月29~31日、夏季休業(3日間)

保護者負担金

25,000円/月

※詳細はクラブに直接ご確認ください。

8

駒林学童保育

URL <https://komagaku.jimdofree.com/>

日吉本町3-33-16 石田ビル2階

TEL:561-1662

横浜市営地下鉄グリーンライン 日吉本町駅 徒歩3分



活動内容・プログラム等

複数の学校の児童、幅広い年齢のスタッフと
様々な遊びを通して交流を深めています。金曜
日は工作の日で、季節や行事にかかわるものを
作成しています。長期休みは、スタッフの手作
りの昼食やおやつが出ます。

閉所日

日曜日、国民の祝日、1月2~3日及び12月29~31日
8月13日~8月15日(お盆)

保護者負担金

17,000円/月

※詳細はクラブに直接ご確認ください。

9

篠原学童クラブ

URL <https://shinoharagakudou.webu.jp/>

篠原町1013-6

TEL:401-1320

横浜市営地下鉄ブルーライン岸根公園駅から徒歩8分、
新横浜駅から徒歩10分



活動内容・プログラム等

下校後は宿題を終わらせ、室内のほか、学童の庭や公
園で遊び、手作りおやつも楽しめます。夏休みはアイ
スクート、映画館などへのお出かけもあり、親子バザー、
デイキャンプなど親子で楽しむイベントもあります。

閉所日

日曜日、国民の祝日、1月2~3日、
12月29~31日及び夏休み(8月中旬の3日間)

保護者負担金

33,000円/月

※詳細はクラブに直接ご確認ください。

10

下田学童保育所

URL <https://shimoda-1980.wixsite.com/shimoda-gakudo>



下田町4-7-12 TEL:561-5454
東急東横線日吉駅から徒歩30分
もしくは東急東横線日吉駅から東急バス
(5番もしくは6番乗り場)駒が橋駅下車1分

活動内容・プログラム等

今年度より新型コロナウイルス対応の変化により、前年度よりは活動的な一年となる予定です。感染予防は継続しつつ、この3年間でできなかったイベントを段階的に実施していこうと思います。

閉所日

日曜日、国民の祝日、1月2～3日
及び12月29～31日

保護者負担金

21,000円/月
※詳細はクラブに直接ご確認ください

11

城郷学童クラブ

URL <https://shirosatogc.webnode.jp/>



鳥山町938-5 エクセル小机2階
TEL:473-7710

JR 横浜線小机駅から徒歩3分

活動内容・プログラム等

職員がお迎えに行き出欠確認を徹底しています。連絡帳で一日の様子を伝えます。おやつは毎日学童で調理。夏休みは映画やプールなど行事が盛りだくさん、保護者負担なし！
詳細はブログ→<https://ameblo.jp/46310gc/>

閉所日

日曜日、国民の祝日、1月2～3日及び12月29～31日
お盆休み

保護者負担金

15,500円/月
※詳細はクラブに直接ご確認ください

12

岩崎学園新横浜放課後児童クラブ

URL https://hoiku.iwasaki.ac.jp/gakudou/s_index.html



新横浜3-22-19 岩崎学園新横浜3号館
TEL:474-5990

JR「新横浜」駅横浜アリーナ方面出口より徒歩7分
相鉄・東急新横浜線、市営地下鉄「新横浜」駅10番出口より徒歩5分

活動内容・プログラム等

“音楽や造形を楽しみ、体育館で身体を動かし、近隣の公園で遊ぶ”子どもが健やかに育つ環境に恵まれた学童です。定期的の実施される独自の成長プログラムにより、感性や創造性、集中力を育み豊かな心を養います。

閉所日

土曜日、日曜日、国民の祝日、1月2～3日
及び12月29～31日

保護者負担金

36,000円/月
※詳細はクラブに直接ご確認ください

13

新吉田学童保育所

URL HP なし

新吉田東6-48-8

TEL:541-9592

東急東横線綱島駅から徒歩 20 分

横浜市営地下鉄ブルーライン新羽駅から徒歩 15 分



活動内容・プログラム等

天気の良い日は近くの公園へ出かけることもあり、仲良くダイナミックに遊んでいます。振替休日や長期休暇には、保護者も引率しお出かけを実施しています。

閉所日

日曜日、国民の祝日、1月2～3日
及び 12月29～31日

保護者負担金

15,000 円 / 月

※詳細はクラブに直接ご確認ください。

14

第2どんぐり学童クラブ

URL <https://dai2donguri.jimdofree.com/>

仲手原2-39-3

TEL:402-5110

東急東横線妙蓮寺駅から徒歩5分



活動内容・プログラム等

「家庭の延長のような居場所」をモットーに、保護者が運営主体となって子供の自由と自主性を大切に、毎月の誕生日会や学童対抗ドッジボール大会、デイキャンプなど子供の体験、視野が広がる活動を行っています。

閉所日

日曜日、国民の祝日、1月2～3日及び
12月29～31日※土曜保育有り

保護者負担金

19,000 円 / 月

※詳細はクラブに直接ご確認ください。

15

高田学童保育所

URL <https://takatagakudo.com/>

高田町1782-1

TEL:594-7215

高田小学校東門の隣すぐ



活動内容・プログラム等

学校から「ただいま～」と帰って来たら、仲間たちとのびのび放課後を過ごす子ども達の第2の家！
安心手作りのおやつ、季節のイベント盛りだくさん！！
異年齢みんなで過ごす時間を大切にしています。

閉所日

日曜日、国民の祝日、1月2～3日及び
12月29～31日、8月13～15日

保護者負担金

19,000 円 / 月

※詳細はクラブに直接ご確認ください。

16

綱島学童保育所

URL <https://www.tsunagaku.net/>

綱島西2-21-3アパート綱島106号
TEL:541-1777

東急東横線 綱島駅から徒歩10分



活動内容・プログラム等

★ようこそ☆つなしまがくどうへ★
ホームページやブログで学童の様子を紹介しています。是非ご覧ください！
HP→<https://www.tsunagaku.net/>

閉所日

日曜日、国民の祝日、1月2～3日
及び12月29～31日

保護者負担金

35,000円/月
※詳細はクラブに直接ご確認ください。

17

つなしまみらい広場『ひかり』

URL <http://www.tmhh.jp/index.html>

綱島東3-5-62グリーンヴィラ綱島1階
TEL:547-5000

東急東横線綱島駅から徒歩10分
東急新横浜線新綱島駅徒歩10分



活動内容・プログラム等

X(旧 Twitter) mirai_hiroba
Instagram miraihiroba_hikari にて
保育の様子を更新中です♪
こどもたちをまんやかにした保育を大切にしています。

閉所日

日曜日、国民の祝日、1月2～3日及び
12月29～31日

保護者負担金

28,000円/月
※詳細はクラブに直接ご確認ください。

18

つばき駅前児童くらぶ

URL <https://www.kouhoku-gakudou.com/>

師岡町381-1
TEL:633-8382

東横線大倉山駅から徒歩15分
新横浜駅より鶴見駅行きバス、南谷戸下車徒歩1分



活動内容・プログラム等

地域との関りを大切にし、地域の方々とともに
町の子としての育ちを手助けします。
放課後に限らず、学校休業時には近隣の体験
施設や地域の施設を活用して社会経験を育む
取り組みを致します。畑も始める予定です。

閉所日

日曜日、国民の祝日、1月2～3日
及び12月29～31日

保護者負担金

23,500円/月
※詳細はクラブに直接ご確認ください。

19

新田仲よしクラブ

URL <https://www.nittanakayoshiclub.com/>

新吉田東 7-21-17

TEL:642-3373

市営地下鉄新羽駅から徒歩 14 分



活動内容・プログラム等

子ども達の第2のお家として、基本的な生活習慣を学びます。

お天気の良い日は基本、外遊びに出かけます。長期休みは、観劇、映画、工場見学等、日頃出来ない体験をします。

閉所日

日曜日、国民の祝日、1月2～4日及び
12月29～31日、8月12日～15日

保護者負担金

18,000 円 / 月

※詳細はクラブに直接ご確認ください。

20

日吉南学童保育所

URL <https://sites.google.com/view/hiyominagakudou/>

綱島台 2 2-7 建機第 2 ハイツ 1 階

TEL:546-2247

東急東横線綱島駅から徒歩 11 分、日吉駅から徒歩 24 分

日吉南小学校から徒歩 10 分、北綱島小学校から徒歩 5 分



活動内容・プログラム等

保護者・自治会・地域の皆様にご協力頂きながら、外遊び・工作・行事等の活動を通してこどもの自主性・創造性・協調性を養い子どもたちが社会の健全な一員として成長できるよう家庭的な雰囲気大切に活動しています。

閉所日

日曜日、国民の祝日、1月2～4日及び
12月29～31日、8月13～15日

保護者負担金

16,000 円 / 月

※詳細はクラブに直接ご確認ください。

21

太尾学童保育クラブ

URL <https://futoogakudo.amebaownd.com/>

大豆戸町 1038

TEL:531-5605

東急東横線大倉山駅から徒歩 10 分、

大綱小徒歩 1 分、大豆戸小徒歩 6 分



活動内容・プログラム等

自由な発想の遊びを応援し街や自然を愛せる遊びを取り入れ、他学年や指導員、地域との関わりの中で生きる力や他人を思いやる心を育てます。キャンプとバザーの2大イベントをはじめ、観劇、遠足など行事が盛んです。

閉所日

日曜日、国民の祝日、
1月2～3日及び 12月29～31日

保護者負担金

16,500 円 / 月

※詳細はクラブに直接ご確認ください。

22

太尾第二学童保育クラブ

大倉山3-42-13エスポワール大倉山301
TEL:546-7920URL <http://futo-dai2.com/>

東急東横線 大倉山駅から徒歩5分



活動内容・プログラム等

子ども達の笑顔あふれる学童です！大人気の手作りおやつ。毎日の公園遊びや工作、ボードゲーム。キャンプやお祭り、ダンスなどの充実したイベントや体験。人数も多すぎず、みんなで楽しく放課後を過ごしています。

閉所日

日曜日、国民の祝日、1月2～3日
及び12月29～31日、お盆3日間

保護者負担金

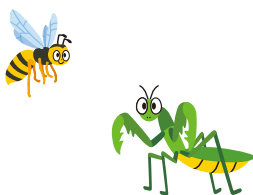
22,000円/月
※詳細はクラブに直接ご確認ください。

23

大豆戸よいこ

大倉山4-14-10Aビル101・201
TEL:547-4151URL <https://www.415gr.com/>

東急東横線 大倉山駅から徒歩15分 新横浜駅から徒歩15分



活動内容・プログラム等

お誕生日会をはじめ月数回のイベント。夏休み等は週一回以上イベントを実施致します。保護者が主催するイベントは実施しません。すべてクラブ主催で行います。

閉所日

日曜日、国民の祝日、
1月2～3日及び12月29～31日

保護者負担金

29,500円/月
※詳細はクラブに直接ご確認ください。

24

師岡学童保育所

師岡町487星和ビル師岡201
TEL:545-6711URL <https://morogaku.com/>東急東横線大倉山駅徒歩15分
仲谷戸バス停徒歩2分、師岡小学校南門目の前！

活動内容・プログラム等

- ・ひとりひとりを大事にし、それぞれの長所を發揮できます
- ・イベントが活発で長期休みもたくさんお出かけにいきます
- ・1年生から集団下校で帰宅できます
- ・日頃から学年関係なく遊ぶことが多く異学年交流が活発です

閉所日

日曜日、国民の祝日、1月2～4日及び12月29～31日、
8月13～15日（お盆休み）
ただし、日曜や国民の祝日にイベントがある場合があります。

保護者負担金

22,000円/月
※詳細はクラブに直接ご確認ください。

25

つなしまみらい広場『ひかり』ガーデン

URL <http://www.tmhh.jp/annai.html>

綱島東5-13-20 TEL:532-0352

東急東横線綱島駅から徒歩20分

東急新横浜線新綱島駅徒歩20分

各駅からバス10分、東急東横線日吉駅からバス15分



活動内容・プログラム等

X(旧Twitter) mirai_hiroba
Instagram miraihiroba_hikariにて

保育の様子を更新中です♪

箕輪小学校と綱島東小学校のこどもたちが元気にすごしています!みんなで新しい仲間を待っています!!

閉所日

日曜日、国民の祝日、1月2~3日及び12月29~31日

保護者負担金

28,000円/月

※詳細はクラブに直接ご確認ください。

26

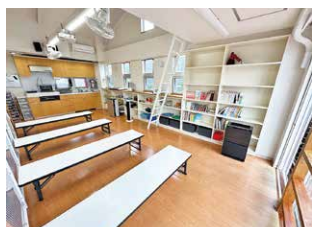
大曽根よいこ②

URL <https://www.415gr.com/>

大曽根2-30-16 ハニーアネックス5-103

TEL:718-5544

東急東横線 綱島駅から徒歩15分



活動内容・プログラム等

お誕生日会をはじめ月数回のイベント。夏休み等は週一回以上イベントを実施致します。保護者が主催するイベントは実施しません。すべてクラブ主催で行います。

閉所日

日曜日、国民の祝日、1月2~3日
及び12月29~31日

保護者負担金

29,500円/月

※詳細はクラブに直接ご確認ください。

27

大綱よいこ

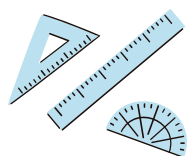
URL <https://www.415gr.com/>

大豆戸町365-1石井ビルM12階-B号

TEL:834-5542

東急東横線 大倉山駅から徒歩15分

新横浜駅から徒歩15分、菊名駅から徒歩15分



活動内容・プログラム等

お誕生日会をはじめ月数回のイベント。夏休み等は週一回以上イベントを実施致します。保護者が主催するイベントは実施しません。すべてクラブ主催で行います。

閉所日

日曜日、国民の祝日、1月2~3日
及び12月29~31日

保護者負担金

29,500円/月

※詳細はクラブに直接ご確認ください。

28

大綱よいこ②

URL <https://www.415gr.com/>

大豆戸町365-1石井ビルM12階-A号

TEL:834-5542

東急東横線 大倉山駅から徒歩15分

新横浜駅から徒歩15分、菊名駅から徒歩15分



活動内容・プログラム等

お誕生日会をはじめ月数回のイベント。夏休み等は週一回以上イベントを実施致します。保護者が主催するイベントは実施しません。すべてクラブ主催で行います。

閉所日

日曜日、国民の祝日、1月2～3日
及び12月29～31日

保護者負担金

29,500円/月

※詳細はクラブに直接ご確認ください。

29

つなしまみらい広場『ひかり』ソレイユ

URL <http://www.tmhh.jp/annai.html>

綱島東4-3-17アピタテラス横浜綱島1F131

TEL:947-3600

東急東横線綱島駅から徒歩15分、東急新横浜線新綱島駅徒歩15分

各駅からバス10分、東急東横線日吉駅からバス15分



活動内容・プログラム等

X(旧Twitter) mirai_hiroba
Instagram miraihiroba_hikariにて
保育の様子を更新中です♪
お買い物やお食事にも便利な【アピタテラス横浜綱島】の1階にある、明るく新しい施設です。箕輪小学校のこどもたちが元気いっぱい「ただいま～」と帰ってきています!!

閉所日

日曜日、国民の祝日、1月2～3日及び12月29～31日

保護者負担金

28,000円/月 ※詳細はクラブに直接ご確認ください。

30

大豆戸すこやか学童クラブ

URL <http://www.kouhokugakudou.com/>

大豆戸町60-1細谷ビル302

TEL:642-6934

東急東横線大倉山駅から徒歩7分

師岡小学校から徒歩10分、菊名小学校から徒歩9分



活動内容・プログラム等

師岡小学校・菊名小学校を対象に子ども達が安心してのびのびと過ごせる学童クラブです。夏休みはイベント多数、小学校へのお迎えや延長保育も対応しています。詳しくはHPをご覧ください。『大豆戸すこやか学童クラブ』で検索

閉所日

土曜日、日曜日、国民の祝日、1月2～3日及び12月29～31日

保護者負担金

29,300円/月

※詳細はクラブに直接ご確認ください。

31

きたつな学童ひがしっこクラブ

URL <http://kitatuna-gakudou.jp/>

高田東1-12-14 1F

TEL:716-8495

地下鉄グリーンライン高田駅から徒歩 10 分
東急東横線綱島駅から徒歩 15 分



活動内容・プログラム等

詳しくは『きたつな』で検索を。ゆかいな仲間たちと職員は毎日遊びに真剣勝負!! 外遊びの鬼ごっこでは老若男女、走り回ります。「捕まえたぞ」「無理だよ、逃げ切るのは…」みんなで良い汗を流している毎日です。

閉所日

日曜日、国民の祝日、1月2～3日及び
12月29～31日、8月13日～15日

保護者負担金

19,000 円 / 月
※詳細はクラブに直接ご確認ください。

32

師岡トレッサ学童クラブ

URL <https://www.tressa-gakudo.com/>

師岡町700番地トレッサ横浜南棟3階
TEL:299-2616

東急東横線綱島駅からバスで 10 分



活動内容・プログラム等

一人一人の気持ちに寄り添い、友達同士の関わりの中で多様な価値観に触れ、自己肯定感を育みます。季節のイベントやお出かけ、親子イベントも積極的に行い、保護者と協力して、豊かな放課後の生活を作ります。

閉所日

日曜日、国民の祝日、1月2～3日及び
12月29～31日、お盆等

保護者負担金

22,000 円 / 月
※詳細はクラブに直接ご確認ください。

33

アフタースクールワオキッズ岸根公園

URL <https://waokids.wao-japan.co.jp/institution/kishine.html>

篠原町1115-1

TEL:432-8008

横浜市営地下鉄ブルーライン
岸根公園駅から徒歩3分



活動内容・プログラム等

増築し、専用体育館を作りました。おもいっきり遊びたいこどもと、ゆったりと静か遊びがしたいこどもとが両立できる環境となります。その分、ひとり一人のやりたい!を応える保育になるよう日々意識しています。

閉所日

日曜日、国民の祝日、1月2～3日及び
12月29～31日

保護者負担金

44,960 円 / 月
※詳細はクラブに直接ご確認ください。

34

アフタースクールワオキッズ新羽園

URL <https://waokids.wao-japan.co.jp/institution/nippa.html>

新羽町1702

TEL:834-8070

横浜市営地下鉄ブルーライン
新羽駅から徒歩5分



活動内容・プログラム等

クラブ活動と称してこどもたちの知的好奇心を伸ばしています。工作・実験・手品・DIY・ボランティア・クッキング・地域探検などなど。みんなちがってみんないい!を合言葉にお子様の気持ちを我々保育者が満たします。

閉所日

日曜日、国民の祝日、1月2～3日及び
12月29～31日

保護者負担金

44,960円/月

※詳細はクラブに直接ご確認ください。

35

師岡とらんぽん学童クラブ

師岡町972 2F

TEL:330-1407

URL <https://www.tressa-gakudo.com/>

東急東横線大倉山駅からバスで7分



活動内容・プログラム等

師岡トレッサ学童クラブの兄弟学童として開所いたしました、トランポリン施設内にある学童です。トランポリンを跳んだり、併設の1階パークで遊んだり体を存分に動かすことができます。子どもたちの自主性を尊重し、安心安全に過ごせる場所を作ります。

閉所日

日曜日、国民の祝日、お盆、1月2～3日及び12月29～31日

保護者負担金

22,000円/月

※詳細はクラブに直接ご確認ください。



発行日：令和 7 年 8 月