

6

月

港北区 はなともPROJECT

イベントカレンダー



1	月	
2	火	
3	水	
4	木	
5	金	
6	土	
7	日	
8	月	
9	火	
10	水	港北保育園種まき (6/16まで体験できます)
11	木	
12	金	太尾保育園種まき (6/26までの園庭開放日に体験できます)
13	土	
14	日	
15	月	南日吉保育園種まき (22日、29日も体験できます)
16	火	菊名保育園種まき
17	水	大曽根保育園種まき (24日も体験できます)
18	木	
19	金	
20	土	
21	日	
22	月	
23	火	
24	水	
25	木	
26	金	
27	土	
28	日	



© ITOON/GN

はなともPROJECT 始動です！

地域の未就学児さんと在園児でひまわりやチューリップを植えて、生育を見守り、自然とのふれあいを目的とした事業です。

さあ、みんなで種をまこう！！



大曽根保育園

水曜日 10時～12時

大曽根2丁目5-1 ☎531-0034

菊名保育園

火曜日 10時30分～12時30分

菊名3丁目10-20 ☎433-1259

港北保育園

月曜日から金曜日園庭 9時～14時

仲手原2丁目20-19 ☎421-8575

南日吉保育園

月曜日 10時30分～12時

日吉本町4-10-52 ☎561-6560

太尾保育園

月曜日・水曜日・金曜日 10時～12時

大倉山4-24-7 ☎542-0852

ひまわりの種を植えるよ！

各園のスケジュールを確認して、保育園に行こう！

種まきは各園10時からです。

汚れても大丈夫な、お洋服で参加してね。



園庭開放の日に

お水を

あげに来てね！！

今年咲いたひまわりの花が終わったあと、子どもたちと一緒に種を採り、来年もまたひまわりを育てます。命のつながりを感じる経験を大切にしています☆

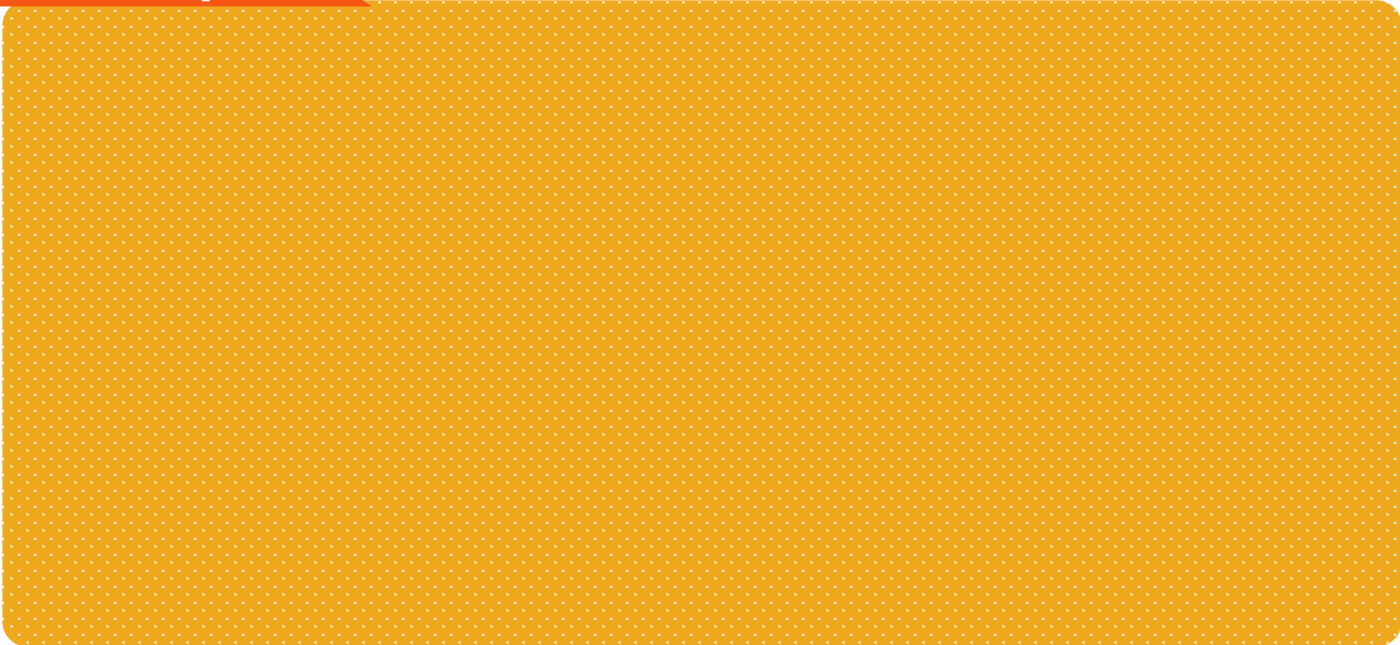


00月

イベントカレンダー

月	火	水	木	金	土	日

Pick Up!



イベントカレンダー[横]用 イベントお知らせパーツ

※使い方はガイドをご覧ください

00
(日)

イベント名
を入れる

ここにイベント内容を入れ
ましょう。ここにイベント内容
を入れましょう。ここにイベ
ント内容を入れましょう。



00
(日)

イベント名
を入れる

ここにイベント内容を入れま
しょう。ここにイベント内容
を入れましょう。ここにイベ
ント内容を入れましょう。



00
(日)

イベント名
を入れる

ここにイベント内容を入れま
しょう。ここにイベント内容
を入れましょう。ここにイベ
ント内容を入れましょう。



00
(日)

イベント名を
入れましょう

ここにイベント内容を入
れましょう。イベント内
容を入れましょう。イベ
ント内容を入れましょう。



00
(日)

イベント名を
入れましょう

ここにイベント内容を入
れましょう。イベント内
容を入れましょう。イベ
ント内容を入れましょう。



00
(日)

イベント名を
入れましょう

ここにイベント内容を入
れましょう。イベント内
容を入れましょう。イベ
ント内容を入れましょう。



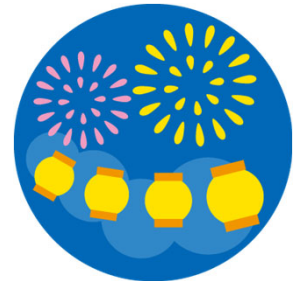
00
(日)

イベント名を
入れましょう

ここにイベント内容を入
れましょう。イベント内
容を入れましょう。イベ
ント内容を入れましょう。



デコレーション パーツ



イベント名

イベント名

イベント名

イベント名

イベント名

イベント名
を入力

イベント名
を入力

イベント名
を入力

イベント名
を入力

イベント名
を入力

イベント名
を入れる

イベント名
を入れる

イベント名
を入れる

イベント名
を入れる

イベント名
を入れる

