

まるま

つと港北





相談先について

障害のある方やそのご家族、支援者の方が、気軽に相談できる港北区内の相談機関をご紹介します。

毎日の生活の中で、困ったこと、心配なこと、福祉のサービスを利用したいけれどどうしたらよいかわからない時など、お気軽にご相談ください。

ここでご紹介している相談機関は、原則無料で相談できます。



名称

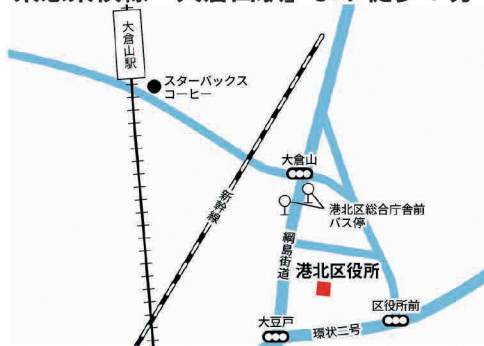
港北区役所福祉保健センター

住所

港北区大豆戸町26-1

アクセス

東急東横線「大倉山駅」より徒歩8分



連絡先

高齢・障害支援課(18歳以上)

こども家庭支援課(18歳未満)

主たる
対象者

身

知

精

難

相談内容

各種障害者手帳に関すること
障害のある方に関する制度や福祉・保健に関する相談全般
その他高齢者・障害のある方・子どもに関する相談全般

相談時間

平日 8:45~17:00

TEL

045-540-2237

045-540-2320

FAX

045-540-2396

045-540-2426

名称

港北基幹相談支援センター海・相談室

住所

港北区新羽町1240-1 5F

アクセス

横浜市営地下鉄「新羽駅」より徒歩2分



連絡先

TEL

045-534-1214

FAX

045-534-1216

主たる
対象者

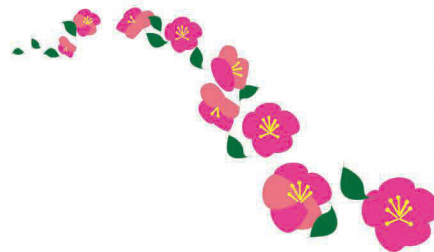
身

知

精

相談内容

障害のある方が住み慣れた地域で、その人らしく暮らし続けていくために、日常生活や仕事などに関する様々なご相談をお受けいたします。



相談時間

平日 9:00~17:00

名称

港北区社会福祉協議会

住所

港北区大豆戸町13-1 吉田ビル206

アクセス

東急東横線「大倉山駅」より徒歩6分



連絡先

TEL

045-547-2324

FAX

045-531-9561

相談時間

平日 8:45~17:15

主たる
対象者

身

知

精

相談内容

地域団体や福祉保健活動団体の支援や下記の相談をお受けしております。

- ・ 障害児者の外出、移動に関すること
- ・ 高齢者や障がい者ご自身の金銭管理などの支援
- ・ ボランティアに関すること
- ・ 生活資金や教育資金等に関すること
- ・ 福祉保健活動団体への活動場所の提供
- ・ 福祉保健活動団体の活動資金に関すること

名称

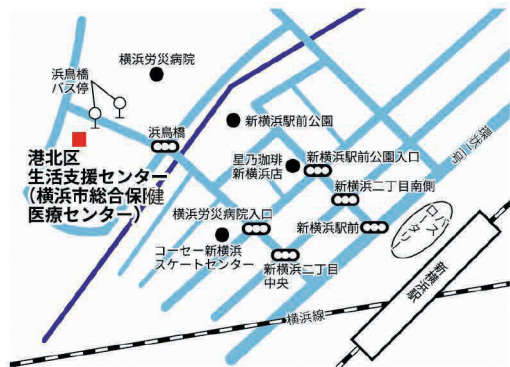
港北区(精神障害者)生活支援センター

住所

港北区新鳥山町1735番地
横浜市総合保健医療センター 4階

アクセス

JR横浜線・横浜市営地下鉄「新横浜駅」より徒歩10分



連絡先

TEL

045-475-0120

主たる
対象者

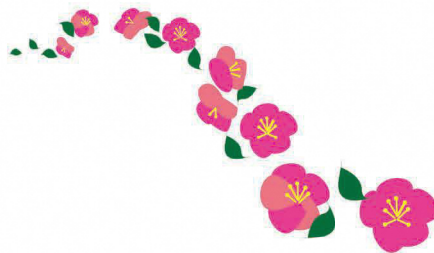
身

知

精

相談内容

面接相談、電話相談
訪問や同行の支援
嘱託医相談



相談時間

開館時間 10:30~19:30(土曜は10:30~16:30)

電話相談 10:00~18:00(土曜は10:00~17:00)

※休館日：毎週日曜及び年末年始



通所先について

障害のある方が日中活動できる港北区内の通所先をご紹介します。
作業や創作活動・レクリエーションを通じて、社会参加や仲間づくり、
また就職に向けたトレーニングなどをします。活動は日中に行うため、
生活リズムを整えることができます。また、日常生活や将来のことなど
も一緒に考えていくことができる場所です。
利用には、一定の障害支援区分や、その他の要件が必要になるものもあり
ます。利用を希望される方は、区役所福祉保健センターや基幹相談支
援センターにご相談ください。



事業所名

コスモス工房

運営法人：NPO) げんき

事業内容 生活介護

住所

港北区高田東 1-22-1 エムズ綱島西

アクセス

東急バス綱島駅より城 01 新城駅前行
「高田住宅前」バス停より徒歩 5 分



TEL

045-543-6747

FAX

045-543-6747

URL

<https://kh-shimoda.localinfo.jp>

活動内容

- ・自主製品づくり
- ・お菓子づくり
- ・買い物、配達、自主製品販売

活動時間

10：00～15：30

メッセージ・PR

地元の皆さんやボランティアの皆さんに支えられ
毎日笑顔が絶えず、作業をしたり、お話ししたりと
元気に活動しています。



▲作業風景



▲商品



事業所名

ごぼうハウス

運営法人：NPO) ごぼうハウス

事業内容 地域活動支援センター作業所型

住所

港北区鳥山町 1033

アクセス

JR 横浜線「小机駅」
より徒歩 7 分



TEL

045-478-1098

FAX

045-620-8173

主たる
対象者

身

知

精



活動内容

- ・製菓作業
- ・アクセサリー、小物作り
- ・販売

活動時間

10：00～15：30

メッセージ・PR

主にお菓子を作っている作業所です。
その他、ビーズアクセサリーや布小物も作っています。
ケアプラザや地区センターで週4日販売もしています。
地域のバザー等にも参加しています。



事業所名

といろ

運営法人：NPO) 中途障害者地域活動センター港北根っこ会

事業内容 地域活動支援センター作業所型

住所

港北区綱島西 2-1-7 MAC 綱島コート 102

アクセス

東横線「綱島駅」より徒歩3分



TEL

045-716-8300

FAX

045-716-8300

活動内容

- ・受注作業（シール貼り、配送作業、包装作業など）
- ・自主製品作業（刺しゅう、くみひも、ミシン）
- ・他 レク、バザー出店など

活動時間

10：00～15：30

メッセージ・PR

高次脳機能障害の方々が活動している作業所です。
みんなで協力しながら、それぞれの目標に向けて
取り組んでいます。



事業所名

ぱんぱかパン

運営法人：福) 横浜共生会

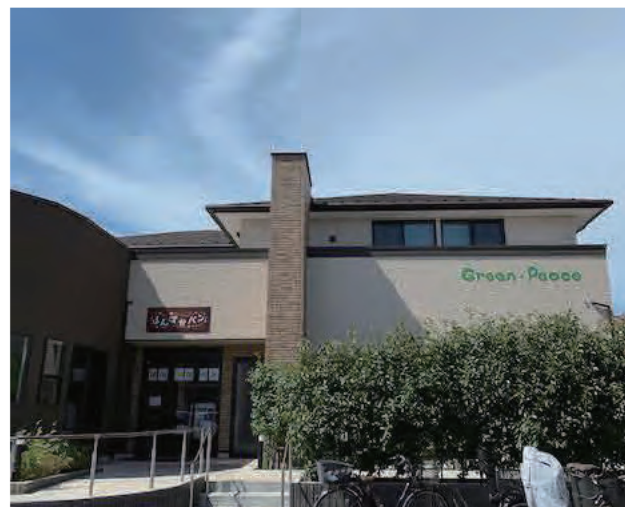
事業内容 地域活動支援センター作業所型

住所

港北区新吉田東 6-48-8 Green Peace1 階

アクセス

- ・市営地下鉄「新羽駅」より徒歩 20 分
- ・東横線「綱島駅」より徒歩 20 分
- ・新羽駅より綱島駅行バスで 10 分
- ・綱島駅より新羽駅行バスで 10 分
- ・「新吉田小学校南」バス停よりすぐ



TEL

045-633-7363

FAX

045-633-7363

活動内容

- ・パン製造、販売
- ・クッキー製造
- ・喫茶
- ・その他 軽作業や季節の行事

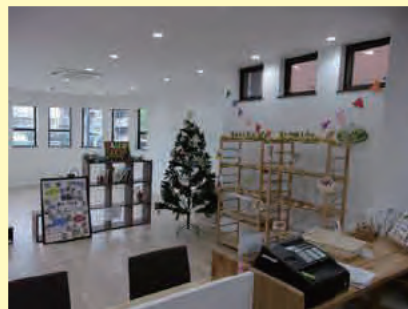
活動時間

平日 9:00 ~ 16:00

販売日 月・水・金 10:00 ~ 16:00(売り切れ次第終了)

メッセージ・PR

明るく楽しく真剣にパンを製作しています。
ぜひ一度お越しください。



事業所名

セサミ香房

運営法人：NPO) 精神保健を考える会まいんどくらぶ

事業内容 地域活動支援センター作業所型

住所

港北区大曾根 1-17-17 メコルト大倉山

アクセス

東横線「大倉山駅」
より徒歩 8 分



TEL

045-531-4892

FAX

045-531-4892

主たる
対象者

身

知

精



URL

<https://sesamekobo.com>

活動内容

- ・自主製品製造（焼菓子・手工芸品）販売 店舗
- ・レクリエーションなど

活動時間

9:30～15:30 開所時間（9:00～17:00）

メッセージ・PR

お店を開いているのでお気軽にお越しください。



事業所名

四季菜館

運営法人：NPO) 精神保健を考える会まいんどくらぶ

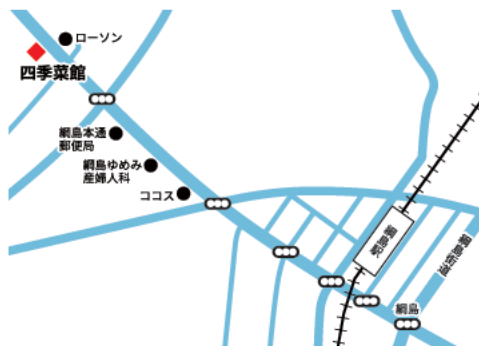
事業内容 地域活動支援センター作業所型

住所

港北区綱島西3-20-22 グランパール綱島壱番館 1F

アクセス

東横線「綱島駅」より徒歩8分



TEL

045-542-0450

FAX

045-542-0450

活動内容

- ・自主製品（焼菓子、びん詰め、エコたわし）製造販売
- ・レクリエーション
- ・メンバーミーティング

活動時間

平日 9:00～15:30

開所時間 (9:00～17:00)

メッセージ・PR

調理経験のない方も大歓迎。

生活リズムを整えるため、就労を目指すため、通う理由は人それぞれ。自分のペースで過ごしましょう。



事業所名

HIKARI

運営法人：NPO) 精神保健を考える会まಿಂದくらぶ

事業内容 地域活動支援センター作業所型

住所

港北区大倉山 7-1-3 大倉山桜映ハイム 1F

アクセス

- ・東横線「大倉山駅」より徒歩 15 分
- ・市営地下鉄「新羽駅」より徒歩 13 分
- ・市営バス 41・6 系統「太尾堤」バス停より徒歩 1 分



TEL

045-531-4997

FAX

045-531-4997

URL

- ・ホームページ <http://www.hikari-craft.co.jp>
- ・ネット販売 <https://minne.com/@hikari-mind/profile>

活動内容

- ・オーダーメイド家具作り
- ・木の雑貨
- ・紙すき
- ・レクリエーション活動

活動時間

平日 9:30 ~ 15:00

メッセージ・PR

木の香りのする作業所です。

HIKARI の製品だけでなく個人の作品作りをしている方もいます。モノ作りが好きな人が集う場所、仲間との活動を通して、人生を豊かに彩るお手伝いができたらと思っています！



事業所名

港北区障害者地域活動ホーム しもだ

運営法人：NPO) げんき

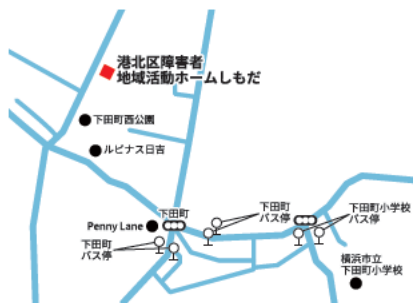
事業内容 生活介護

住所

港北区下田町 6-31-8

アクセス

- ・東横線日吉駅西口よりサンヴァリエ日吉行「下田小学校入口」バス停より徒歩7分
- ・東横線綱島駅・市営地下鉄高田駅より新城行「下田町」バス停より徒歩5分



TEL

045-562-3600

FAX

045-562-5991

URL

<https://kh-shimoda.localinfo.jp/>

活動内容

- ・アルミ缶リサイクル作業（缶回収、つぶし）
- ・買い物、配達
- ・布さき
- ・全身運動、音楽、スポーツ、レクリエーションなど

活動時間

10：00～15：30

メッセージ・PR

- ・一緒に活動に参加して下さるボランティアさんを募集しています。是非一度遊びにきてください。
- ・送迎運転手さん、給食作りの方も募集中です。



▲缶回収



▲缶つぶし



▲食事

▼散歩



事業所名

港北区障害者地域活動ホーム ともだちの丘

運営法人：NPO) げんき

事業内容 生活介護

住所

港北区師岡町 1160-44

アクセス

東横線「大倉山駅」より徒歩7分（師岡 熊野神社手前）



主たる
対象者

身

知

精



TEL

045-541-9299

FAX

045-540-1335

活動内容

下請け作業：ボールペン・シャープペン組立、袋詰、箱詰、
タオル・バスタオルのリユース作業

自主製品製作：木工製品販売、ビーズ製品、
さをり販売（バッグ・マフラー他）、
ハーバリウム、シュシュ、スイーツデコ等の作成

活動時間

10：00～15：30

メッセージ・PR

10代～60代までと幅広い世代が日中活動の場として
一緒に過ごし、物作りや機能強化に励んでいます。
プログラムの中には、月一回、ドッグセラピー、
音楽療法、フラワーアレンジメント、ハンドマッサージ
も取り入れています。



事業所名

FindWork 新羽

運営法人：NPO) まどか

事業内容 生活介護

住所

港北区新羽町 1738-3 102・103

アクセス

横浜市営地下鉄「新羽駅」より徒歩1分



TEL

045-532-2231

FAX

045-532-2231

活動内容

- ・受注作業（段ボール組立・緩衝材）
- ・自主製品（ビーズ・さをり）
- ・グループ外出、日帰り旅行

活動時間

9：30～16：00



▲自主制作 さをり



▲自主制作 ビーズアクセサリ



▲受注作業の様子

事業所名

わーくす太尾

運営法人：NPO) まどか

事業内容 生活介護

住所

港北区大倉山 4-28-14 ウィステリア大倉山 2 階

アクセス

- ・「大倉山駅」より徒歩 15 分
- ・「新横浜駅」より徒歩 20 分
- ・「太尾南公園」バス停より徒歩 3 分



TEL

045-718-5035

FAX

045-718-5074

活動内容

- ・軽作業（ギフトボックス）
- ・緑道清掃
- ・グループ外出、一泊旅行
- ・自主製品

活動時間

9：30～16：00

メッセージ・PR

自主製品のシューズキーパやコースターなどは、大倉山防犯拠点センターのお祭りにて出店による販売をしています。ぜひ遊びにきてください。



▲ギフトボックス受注作業

▼調理実習



▲太尾新道の緑道清掃

事業所名

かしの木ホーム

運営法人：NPO) まどか

事業内容 生活介護

住所

港北区新吉田町 5624

アクセス

- ・市営地下鉄ブルーライン「新羽駅」より徒歩 20 分
- ・東急バス「神隠」バス停より徒歩 5 分



主たる
対象者

身

知

精



TEL

045-620-8179

FAX

045-620-8179

URL

<https://www.kashinokihome.org/>

活動内容

自主製品製作：ステンシル製品、手芸小物

下請け受注作業：紙製品・ボールペンの組立て、

宅配寿司の配達セットづくり

イベント：宿泊・日帰り旅行、ボランティア感謝祭など

活動時間

9：30～15：30

メッセージ・PR

40代の男性利用者さんが多く、

静かな環境で穏やかに生活しています。



事業所名

アート・メープル かれん

運営法人：福) かれん

事業内容 生活介護

住所

- ・アートかれん
大倉山 1-11-14
- ・メープルかれん
大豆戸町 8-2 階

アクセス

- ・アートかれん
東横線「大倉山駅」より徒歩 2分
- ・メープルかれん
東横線「大倉山駅」より徒歩 5分



主たる
対象者

身

知

精

▼アートかれん



▲メープルかれん

TEL・FAX

アートかれん 045-543-3577

メープルかれん 045-546-1757

URL

<http://karen.or.jp>

活動内容

知的障害の利用者さんを中心にアート、創作活動、自主製品作り、ギャラリー運営、生活プログラムに取り組んでいます。アート、創作などを得意とする支援員が多く在籍しており利用者さんの活動をサポートしています。また、調理員による食事提供を毎日行います。主たる事業所アートかれんでは創作活動と並行してギャラリー運営を行い自主企画の展覧会を開催するほか、港北区内の福祉施設の発表の場として、また地域の作家による個展、グループ展の発表の場としてスペースの提供をしています。従たる事業所メーブルかれんは住宅地の静かな立地の中でゆったりと利用者の皆さんのそれぞれのペースで活動に参加できるアトリエのような場所として機能しています。

活動時間

9：30～15：30

メッセージ・PR

絵画、手織り等の創作活動の好きな方。
ご自分の創作のアイデアを形にしていき作品を完成させ、展覧会や公募展に積極的に参加できる方。
自主製品の制作やパッケージ等、アイデアを出しながら作成するオリジナルグッズ等に興味を持たれる方のご利用をお待ちしております。



▶アートかれん



▶メーブルかれん



◀メーブルかれん



事業所名

ペパーランド・コミュニティかれん

運営法人：福) かれん

事業内容 生活介護

住所

・ペパーランドかれん ・コミュニティかれん

師岡町 384-5-1F

大豆戸町 914-6 藤和大倉山コープV102

アクセス

・ペパーランドかれん

東横線「大倉山駅」より徒歩 15 分

横浜市営・臨港バス「南谷戸」

バス停よりすぐ

・コミュニティかれん

東横線「大倉山駅」より徒歩 12 分

横浜市営・臨港バス「港北年金事務所前」

バス停より徒歩 3 分



主たる
対象者

身

知

精



▲コミュニティかれん

▼ペパーランドかれん



TEL・FAX

ペパーランドかれん 045-717-7097

コミュニティかれん 045-717-8085

URL

<http://karen.or.jp>

活動内容

ペパーランドかれん

- ・制作活動、パンの販売、請負作業

コミュニティかれん

- ・接客他カフェの仕事、絵画・制作活動

活動時間

9:30 ~ 15:30

メッセージ・PR

ペパーランドかれん

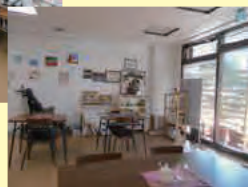
- ・穏やかな雰囲気の中、活動を通して色々な経験を重ねています。

コミュニティかれん

- ・絵画やその他制作が活動の中心です。
カフェを通して、地域の皆さまとの交流をしています。



▶コミュニティかれん



◀ペパーランドかれん



事業所名

木の花（このはな）

運営法人：福）横浜共生会

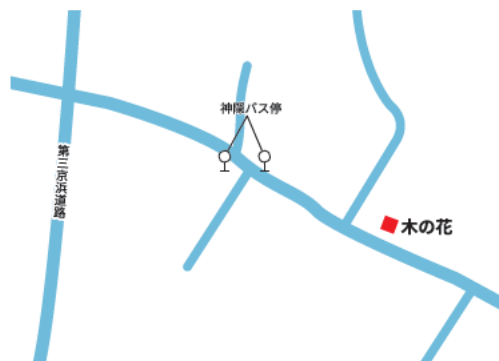
事業内容 生活介護

住所

港北区新吉田町 5709-2

アクセス

東急バス「神隠」バス停より徒歩 3 分



主たる
対象者

身

知

精



TEL

045-548-5987

FAX

045-548-5986

活動内容

【創作作業】

- ・牛乳パックと色折り紙から作った多彩な紙すき製品づくり
- ・不要な雑誌等をちぎった貼り絵作り
- ・利用者が描いたイラストを使ったTシャツやアクセサリー作り

【受注作業】

- ・宅配寿司のはし袋詰め等

活動時間

月～金 9:30～15:40

土日祝日休み



事業所名

ほっと・館 ぷらす・わん

運営法人：福) 横浜共生会

事業内容 生活介護

住所

都筑区折本町 1793-3

アクセス

- ・「仲町台駅」より徒歩 12 分
- ・仲町台駅より都筑ふれあいの丘行バスで 5 分
- ・「折本北」バス停より徒歩 3 分



主たる
対象者

身

知

精



TEL

045-947-0301

FAX

045-947-0301

活動内容

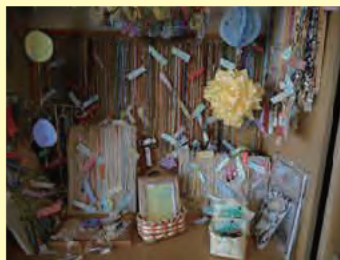
- ・創作活動（ビーズ・染め紙）
- ・余暇活動
- ・園芸作業
- ・受注作業（部品組立て、部品袋詰め、チラシ折込み等）

活動時間

平日 10:00 ~ 15:40

メッセージ・PR

障害のある方たちが日中の活動を通して働く経験を重ね、自立した生活が出来ることを目指します。
また、地域との交流を積極的に行い「主体的に生きていく」ことを目指します。



事業所名

おからさん (カフェ)

運営法人：NPO) フラットハート

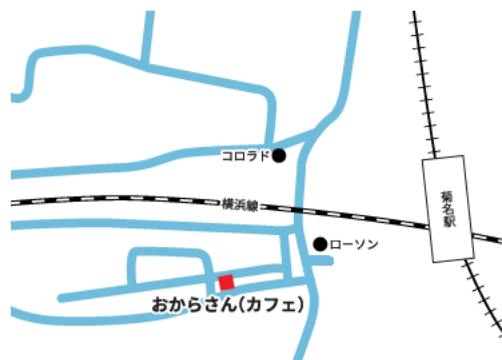
事業内容 就労継続B型

住所

港北区篠原北 1-2-24

アクセス

東横線・横浜線「菊名駅」西口より徒歩2分



TEL

045-834-8839

FAX

045-834-8839

URL

<https://www.flatheart.or.jp/>

活動内容

サブレやケーキ等のお菓子作り、接客、販売

活動時間

9:30 ~ 15:30

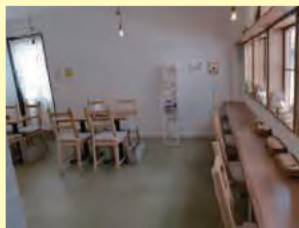
メッセージ・PR

人と接することが好きな方、お菓子作りが好きな方に
オススメです。コツコツ作業が好きな方は集中してお
仕事ができる環境です。

好きを仕事に！こころを大切に！をモットーに頑張る
気持ちを応援します。お気軽にお問合せください。



▲アロマケア



事業所名

おからさん (アトリエ)

運営法人：NPO) フラットハート

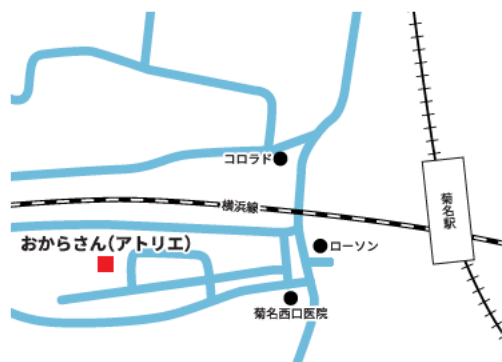
事業内容 就労継続B型

住所

港北区篠原北 1-1-14 石井ビル 1 階

アクセス

東横線・横浜線「菊名駅」西口より徒歩 3 分



主たる
対象者

身

知

精



TEL

045-859-9960

FAX

045-859-9960

URL

<https://www.flatheart.or.jp/>

活動内容

小物・雑貨製作など

活動時間

9:30 ~ 15:30

メッセージ・PR

コツコツ作業が好きな方は集中してお仕事ができる環境です。

▼キーホルダー



事業所名

就労継続支援 B 型 結

運営法人：株) SAYME

事業内容 就労継続 B 型

住所

港北区新羽町 1809-1 アズマハイツ III 1F

アクセス

市営地下鉄ブルーライン「新羽駅」より徒歩 5 分



TEL

045-717-5678

FAX

045-717-5679

URL

<https://bgata-yui.jimdofree.com/>

活動内容

調理、手芸、アクセサリ、ハウスクリーニング、
パソコン操作、ホームページ作成、チラシ作成・配布、
パンフレット作成・配布、他

活動時間

平日 10:00 ~ 16:00

メッセージ・PR

好きを仕事に！こころを大切に！をモットーに頑張る
気持ちを応援します。
お気軽にお問合せください。



事業所名

オーガニックスペースモアかれん

運営法人：福) かれん

事業内容 就労継続B型

住所

・オーガニックスペースかれん
港北区大豆戸町2-9 頼ビル2F

・モアかれん
港北区大豆戸町3-3 シェモア大倉山1F

アクセス

東横線「大倉山駅」より徒歩5分



主たる
対象者

身

知

精



▲オーガニックスペースかれん

▼モアかれん



TEL

FAX

- ・オーガニックスペースかれん
TEL 045-547-2190 FAX 045-547-2190
- ・モアかれん
TEL 045-547-6654

URL

<http://karen.or.jp/>

活動内容

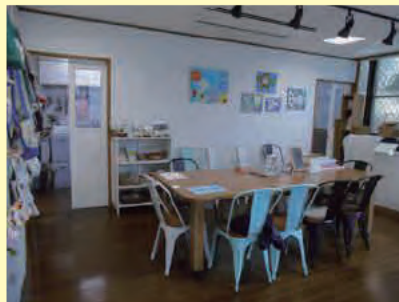
- ・自然食品のお店とレストランのお仕事です。
- ・パンやクッキーの製造を行っています。

活動時間

9：30～15：30



▲オーガニックスペースかれん



▲モアかれん



▲みんなのお店

メッセージ・PR

レストランや喫茶、お店のお仕事をさせていただいています。
長く通い続けてくださるお客様に支えていただいています。
利用者さんは接客がとても上手です。和気あいあいとした、
にぎやかな雰囲気の中で過ごさせていただいています。



事業所名

ハウス陽だまり

運営法人：福) 陽だまりの会

事業内容 就労継続B型

住所

港北区菊名 6-23-21 福地ビル 303

アクセス

- ・ JR 横浜線・東横線「菊名駅」より徒歩 8 分
- ・ 市営バス 41 系統「大豆戸交差点」バス停より徒歩 2 分
- ・ 市営バス 104 系統「新菊名橋」バス停より徒歩 2 分



主たる
対象者

身

知

精



TEL

045-423-3939

FAX

045-423-3950

URL

<http://www.hidamari-group.jp/smarts/index/201>

活動内容

午前中は内職やお弁当作り、施設内清掃、請負清掃、売店の作業を行います。午後は、ペン習字やお菓子教室等の創作活動や音楽活動など多彩なプログラムを行っています。また、研修やレクリエーションなど外出する行事も年に数回行っています。

活動時間

8:00 ~ 17:00

メッセージ・PR

「食」を通して地域とのコミュニケーション作りを大切にしています。また、多彩なプログラムを通して協調性を養いながら楽しく過ごしています。



事業所名

港北はびねす工房 (旧横浜市港北福祉授産所)

運営法人：福) 電機神奈川福祉センター

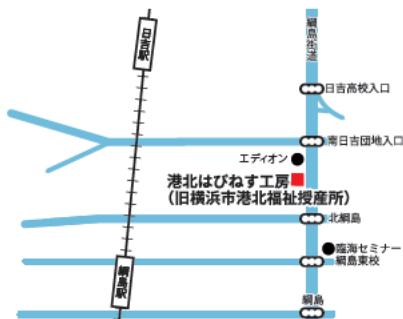
事業内容 就労継続B型

住所

港北区箕輪町 2-4-41

アクセス

- ・東横線「綱島駅」より徒歩 13分
- ・東横線・横浜市営地下鉄グリーンライン「日吉駅」より徒歩 15分



TEL

045-561-8270

FAX

045-561-6946

活動内容

軽作業（箱折り等）中心のプログラム

活動時間

9：00～16：30

メッセージ・PR

お菓子の箱作り、緩衝材作り、清掃などを行っています。
ご興味のある方は、ぜひご連絡ください。



事業所名

LITALICO ワークス新横浜

運営法人：(株) LITALICO

事業内容 就労移行支援

住所

港北区新横浜 3-9-5 新横浜第3 東昇ビル4階

アクセス

- ・JR「新横浜駅」より徒歩8分
- ・市営地下鉄「新横浜駅」より徒歩4分



主たる
対象者

身

知

精



TEL

045-478-7971

FAX

045-478-7972

URL

<https://works.litalico.jp/>

活動内容

就職準備から職場体験、就職活動、入社後に長く安心して働けるようサポートする定着支援まで、その方をトータルして応援する就労移行支援事業所（就労定着支援事業所）です。

活動時間

月・火・木 10:00~12:00 / 13:00~15:00
水・金・土・祝 10:00 ~ 12:00

メッセージ・PR

働くことに不安がある方、自分に合う仕事がわからない方、就活しているけれど面接が苦手な方など、まずはご相談いただき悩みやご希望を私たちにお聞かせください。



事業所名

ウェルビー新横浜第2センター

運営法人：ウェルビー(株)

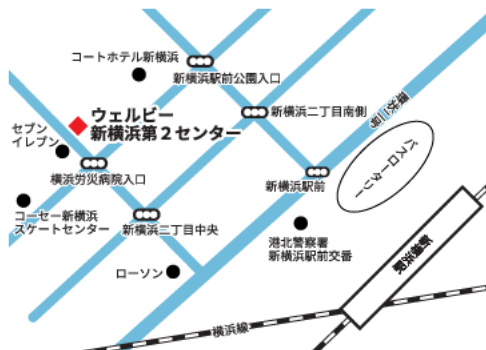
事業内容 就労移行支援

住所

港北区新横浜 2-12-3 新横浜成田ビル 3階

アクセス

- ・JR 横浜線「新横浜駅」北口より徒歩6分
- ・横浜市営地下鉄ブルーライン「新横浜駅」出入口8より徒歩5分



主たる
対象者

身

知

精



TEL

045-565-9421

FAX

045-565-9422

URL

<https://www.welbe.co.jp/>

活動内容

ビジネスマナーやコミュニケーションプログラムなどの提供、就職に関する相談や支援、応募書類の添削、模擬面接などの就職活動サポート、就職後の職場定着のための支援などを行っております。

活動時間

10:00～16:00

メッセージ・PR

- ✓ コミュニケーションに不安がある
- ✓ 働きたいけど何をしたら良いのか分からない
- ✓ 就職に必要なスキルがない
- ✓ 就職しても働き続けられるか不安

チェック項目のような悩みはありませんか？一人で悩まず、ぜひ一度ウェルビーにご相談ください。一人一人に担当スタッフが付き、訓練を通して皆さんの就職活動をサポートします。お気軽にご連絡ください。



▼パソコン訓練



▼仕分け・帳票整理



▼ビジネスマナー講座



事業所名

チャレンジドジャパン新横浜センター
運営法人：(株) チャレンジドジャパン

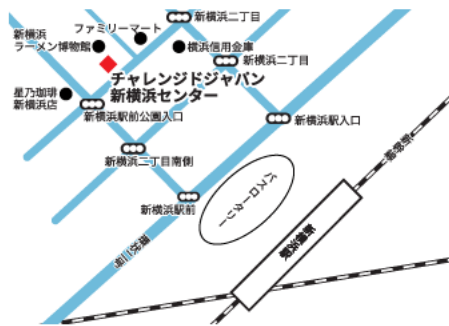
事業内容 就労移行支援

住所

港北区新横浜 2 丁目 14-27 新横浜第一ビルディング 6 階

アクセス

- ・ JR 横浜線「新横浜駅」より徒歩 5 分
- ・ 市営地下鉄ブルーライン「新横浜駅」より徒歩 2 分



主たる
対象者

身

知

精



TEL

045-620-9082

FAX

045-620-9083

URL

<https://ch-j.jp/shinyokohama/>

活動内容

- ・パソコンや軽作業トレーニング
- ・コミュニケーションやビジネスマナー
- ・姿勢矯正講座
- ・グループワーク
- ・模擬面接、企業見学、職場実習、就職後の定着支援

活動時間

10:00 ~ 15:00

営業時間

(9:30 ~ 17:30)

メッセージ・PR

なんでも安心して相談してください。
あなたにあった働き方を一緒に見つけていきましょう。



▲講座

▼パソコン訓練



▼アンケート仕分け訓練



▼ピッキング訓練



事業所名

横浜市総合保健医療センター港風舎

運営法人：公財）横浜市総合保健医療財団

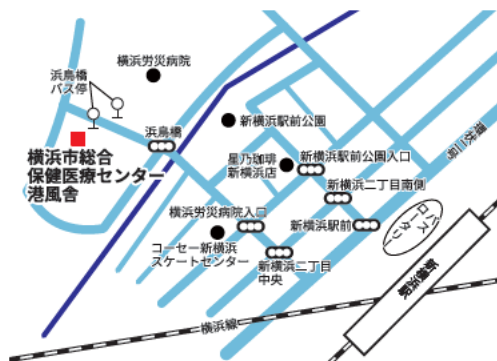
事業内容 就労移行支援

住所

港北区鳥山町 1735

アクセス

JR・地下鉄「新横浜駅」より徒歩 10 分



主たる
対象者

身

知

精



TEL

045-475-0137

FAX

045-475-0338

URL

<https://yccc.jp/mental/transition-support/>

活動内容

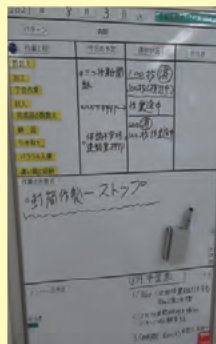
- ・所内作業（事務作業、軽作業、就労SST、各種講座など）
- ・所外活動（企業内訓練：グループ実習、
体験実習：個別実習、職場見学会など）
- ・その他の活動（障害者雇用企業の話聞く企画、
家族向けプログラムなど）

活動時間

月～金 8：45～16：00（火のみ～12：00）

メッセージ・PR

標準1年、最長2年で通所訓練や企業での実習活動を通じて、就労を目指す皆さんをサポートします。



事業所名

横浜市総合リハビリテーションセンター就労支援施設

運営法人：福)横浜市リハビリテーション事業団

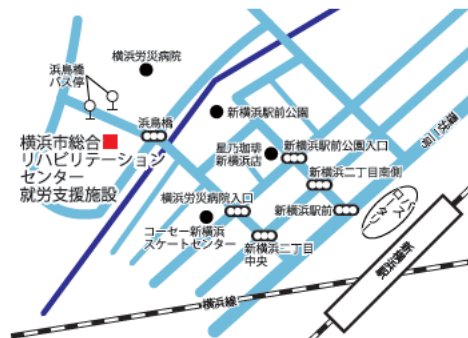
事業内容 就労移行支援

住所

港北区鳥山町 1770

アクセス

JR・横浜市営地下鉄ブルーライン「新横浜駅」より徒歩約10分
同駅から無料の送迎バスあり（約5分）



TEL

045-473-0666

FAX

045-473-0956

URL

<http://www.yokohama-rf.jp>

活動内容

<通所プログラム>

- ・軽作業： ボールペン組立、電気部品組立、仕分け作業、封入封かん作業等
- ・事務作業： データ入力、照合作業、資料作成等
- ・園芸作業： 畑作業（野菜、花き等の栽培）、収穫物の販売等

<リモートワークプログラム>（テレワークを想定）

- ・Zoom等を活用したWEBミーティング等

<共通プログラム>（通所・リモートワークのどちらでも参加可能）

- ・就活に必要な力や働き続けるために必要な力をつけるための講座、グループプログラム等

活動時間

平日 9：00～16：30

メッセージ・PR

「仕事をしたい、仕事に戻りたい」と考えている方に、必要なサービスを用意しています。就職・復職することがゴールではなく「健康で」「その人らしく」「働き続けること」を目標としています。



▼事務作業室



▼大作業室①



▼大作業室②



事業所名

ウェルビー新横浜駅前センター

運営法人：ウェルビー（株）

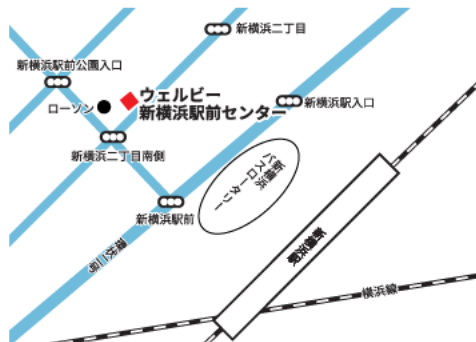
事業内容 就労移行支援

住所

港北区新横浜 2-5-19 アプリ新横浜ビル 2階 203号

アクセス

- ・JR 横浜線「新横浜駅」北口より徒歩 5分
- ・横浜市営地下鉄ブルーライン「新横浜駅」出入口 8より徒歩 5分



主たる
対象者

身

知

精



TEL

045-473-7767

FAX

045-473-7768

URL

<https://www.welbe.co.jp/>

活動内容

- ・就職活動支援、就職後の職場定着支援を行います。
- ・仕事に必要な力（PC入力作業、仕分け作業、組み立て作業）や就職活動に必要な知識の習得
- ・ビジネスマナーやコミュニケーション向上への訓練プログラム

活動時間

9：30～16：00（受付時間は9：00～18：00）

メッセージ・PR

障がいのある方の就職活動や定着のサポートをいたします。
興味がある方はぜひ見学にいらして下さい。



事業所名

しんよこはま地域活動ホーム

運営法人：福) 横浜共生会

事業内容 生活介護

住所

港北区大豆戸町 518-6

アクセス

- ・ JR/ 市営地下鉄「新横浜駅」より徒歩 15 分
- ・ 東急東横線「大倉山駅」より徒歩 15 分



主たる
対象者

身

知

精



TEL

045-531-4400

FAX

045-531-6200

URL

<http://www.y-kyousei.or.jp/shinyoko-tikatu/>

活動内容

調理（パン作り、調理）、創作（創作、園芸、陶芸）
ヨーガ、ミュージックなどの活動を午前午後に2プログラムずつ行っています。参加する活動は自己決定を基本としています。

活動時間

平日、祝日、第1・3土曜日 9:00～16:00

メッセージ・PR

大豆戸町にある法人型地域活動ホームです。
日中活動のほかに相談支援・一時ケア・ショートステイ・おもちゃ文庫を行っています。
日中活動では通所日数も通所理由もさまざま。
多くの方のご利用を頂いています。



事業所名

いろえんぴつ

運営法人：NPO) いろえんぴつ心理福祉コミュニティズ

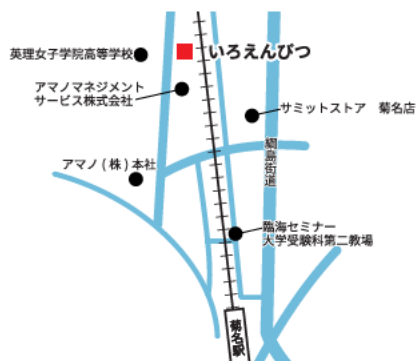
事業内容 生活介護

住所

港北区菊名 7-3-27

アクセス

JR 横浜線「菊名駅」から徒歩約 10 分



主たる
対象者

身

知

精



TEL

045-434-5703

FAX

045-834-5112

活動内容

販売、缶回収、缶つぶし、ポスティング等

活動時間

平日 10:00 ~ 16:00

メッセージ・PR

皆が楽しく生き生きと活動しています。



事業所名

いろえんぴつ大倉山

運営法人：NPO) いろえんぴつ心理福祉コミュニティズ

事業内容 就労継続B型

住所

港北区大倉山 3-6-3-2F、3F

アクセス

東急東横線「大倉山駅」から徒歩約5分



主たる
対象者

身

知

精



TEL

045-434-5703

FAX

045-834-5112

活動内容

販売、缶回収、缶つぶし、ポスティング等

活動時間

平日 10:00 ~ 16:00

メッセージ・PR

皆が楽しく生き生きと地域密着の事業所として活動しています。



事業所名

いろえんぴつ大倉山駅前

運営法人：NPO) いろえんぴつ心理福祉コミュニティズ

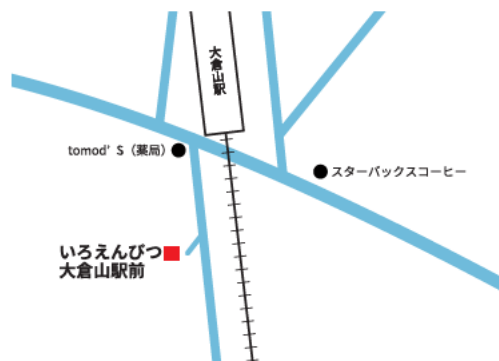
事業内容 就労継続B型

住所

港北区大倉山 3-1-3-3F

アクセス

東急東横線「大倉山駅」から徒歩約3分



主たる
対象者

身

知

精



TEL

045-434-5703

FAX

045-834-5112

活動内容

パン、クッキーなどの製造、販売等

活動時間

平日 10:00 ~ 16:00

メッセージ・PR

利用者一人一人が心をこめて作っております。



事業所名

ほっと・館 宇宙

運営法人：横浜共生会

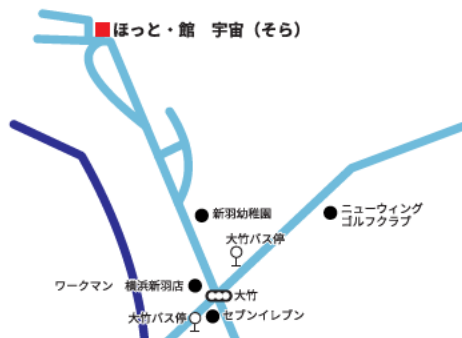
事業内容 生活介護

住所

港北区新羽町 4095-1

アクセス

市営地下鉄「新羽駅」より市営バス 41 系統「川向町折返場行き」
大竹バス停から徒歩 5 分



TEL

045-544-1969

FAX

045-544-1969

活動内容

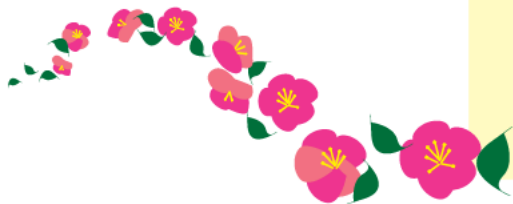
廃油石けんづくり、季節のイベント、販売会参加、
年に1回の旅行など

活動時間

10:00 ~ 15:30

メッセージ・PR

30代のメンバーさん中心に、日々10名前後の方が通所
されています。明るく、賑やかな雰囲気です。



事業所名

花みずき

運営法人：福) 横浜共生会

事業内容 生活介護

住所

港北区新吉田町 6001-1

アクセス

東急東横線「綱島駅」から東急バス綱 71 系統
「勝田折返所行き」にて「神隠バス停」下車徒歩 5 分



主たる
対象者

身

知

精



TEL

045-593-5932

FAX

045-593-5779

URL

<http://hanamizuki.y-kyousei.or.jp/hanamizuki/>

活動内容

軽作業、受注作業、清掃美化作業、機織り作業、
園芸作業、缶作業、調理グループ、和みグループ

活動時間

平日 10:00 ~ 15:00

メッセージ・PR

花みずきは平成15年5月1日に開所した知的障がい者のための生活支援施設です。

現在、施設入所支援、生活介護、短期入所、相談支援の各事業を行っています。



事業所名

地域作業所ともだちの丘スマイル

運営法人：NPO) げんき

事業内容 生活介護

住所

港北区小机町2133

アクセス

JR横浜線「小机駅」より徒歩5分



主たる
対象者

身

知

精



TEL

045-620-7819

FAX

045-620-7819

活動内容

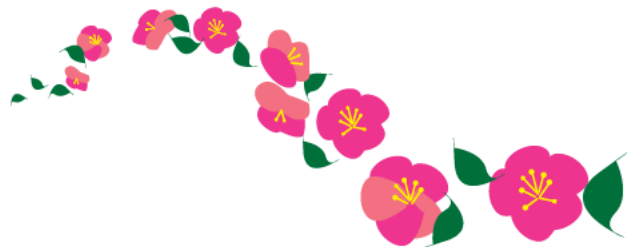
- ・アルミ缶リサイクル
- ・さをり織り
- ・家庭菜園

活動時間

10：00～15：30

メッセージ・PR

毎日楽しく、1人1人が生き活きと好きな作業に取り組んでいます。元気が一番の作業所です。



事業所名

ハウス陽なた

運営法人：福) 陽だまりの会

事業内容 地域活動支援センター作業所型

住所

港北区大豆戸町88-1-103

アクセス

- ・東横線「大倉山駅」徒歩8分
- ・市営バス104系統「港北区総合庁舎前」バス停目の前



TEL

045-633-4712

FAX

045-633-4713

URL

<http://www.hidamari-group.jp/publics/index/23/>

活動内容

人形焼の作業や内職請負作業、室内清掃などを行います。
人形焼は店頭販売をメインに港北区総合庁舎内やバザーでも販売します。

活動時間

9:00 ~ 17:00

メッセージ・PR

心の病とその生きづらさを持つ方（精神障害者）の自立と社会参加を目指した活動を行っています。



事業所名

リンデンーカフェ杜ー

運営法人：NPO) 精神保健を考える会まいんどくらぶ

事業内容 地域活動支援センター作業所型

住所

港北区日吉本町2-48-10

アクセス

横浜市営地下鉄グリーンライン「日吉本町駅」徒歩3分



主たる
対象者

身

知

精



TEL

045-534-5659

FAX

045-534-5659

活動内容

- ・カフェ杜の営業
- ・菓子製造
- ・コーヒー焙煎
- ・手工芸品制作等

活動時間

9:00 ~ 16:00



事業所名

就労移行支援事業所ピース第Ⅱ新横浜

運営法人：ユニオンソーシャルシステム（株）

事業内容 就労移行支援

住所

横浜市港北区新横浜3丁目13-6
新横浜葉山第3ビル903号室

アクセス

JR・地下鉄「新横浜駅」より徒歩13分

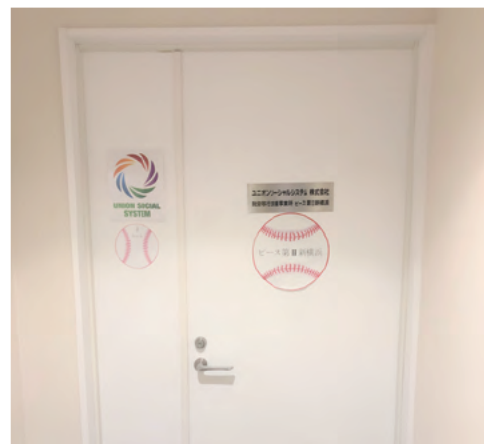


主たる
対象者

身

知

精



TEL

045-471-7785

FAX

045-473-7026

<https://unionsocialsystem.jp/>

活動内容

軽作業訓練、PCトレーニング、社会生活技能訓練、職場対人技能訓練、体力強化トレーニング、企業見学、企業実習、履歴書作成、面接練習、面接同行、職場定着支援等、硬式野球ボール製造

活動時間

10:00～15:00（営業時間 8:30～17:00）

メッセージ・PR

みなさまの「はたらきたい！」を応援します。
見学をご希望の方はお気軽にご連絡ください。

