

ハートフル大曽根

ひっとプラン港北の大曽根地区の取り組みを『ハートフル大曽根』と名付け、住民と行政が協働し、地域の問題解決のため活動しています



ハートフルくん

わたしたちが 目指すまち

- 交流の盛んなまち
- ささえあいのあるまち
- 安全、安心なまち

いつまでも住みたいまち
大曽根

【地区の概況】

大曽根地区は区の中央に位置しています。東急東横線の綱島駅と大倉山駅の間にあり、区内平近よりも戸建てに住む人の割合が多い地区です。

【人口の特徴】

| | 世帯数 | 総人口 | 0~14歳 | 15~64歳 | 65歳以上 |
|--------|---------|---------|---------------|---------------|---------------|
| R6年9月 | 5,640世帯 | 11,030人 | 1,281人(11.6%) | 7,248人(65.7%) | 2,501人(22.7%) |
| H31年9月 | 5,456世帯 | 10,948人 | 1,236人(11.3%) | 7,129人(65.1%) | 2,583人(23.6%) |

4期計画の振り返り

◆ 今までの取組

* 地域の情報発信や交流の場の提供、安全・安心に力を入れてきました。

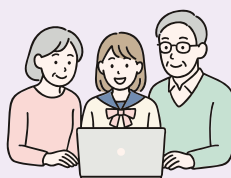


『イベントカレンダー』
毎年6月ごろ
各家庭に配布



『ザ・ニュース大曽根』
毎月回覧板でお届け

ハートフル大曽根ホームページ一部リニューアル
まちの情報・イベントのお知らせや報告を配信中。
『ハートフル大曽根』で検索!



新着情報等を
「X」でお知らせ
しています

防犯カメラや
初期消火器具
の設置を進め
ています



おおそねハートフルコンサート

毎年11月に大曽根小学校
体育館で開催しています
みんなが楽しめるコンサート
です



◆ 地域の現状と課題

- * 地域では高齢者向け、子育て世代向け等多くの活動が盛んですが、担い手不足です。
- * 一人暮らしや夫婦二人暮らしの高齢者が増えており、見守りが必要となってきました。一方で新しい住宅を中心に若い世代も増えており、新旧・異世代の住民交流が課題です。

5期計画の目標

- ◎ **行事や活動に多くの方が参加し、交流の盛んなまちづくりを進めます**
 - ・地域の行事や活動を住民に知らせ、多くの方の参加を促し、子どもから高齢の方まで交流できる場を増やします
- ◎ **地域で協力して、穏やかな見守り、ささえあいのあるまちづくりを進めます**
- ◎ **いつまでも住み続けたい、安全、安心なまちづくりを進めます**
 - ・防犯パトロールや登下校の見守り活動を継続し、多くの方の参加を呼び掛けます
 - ・防犯カメラ・初期消火器具の設置を進めます
 - ・災害に備える活動を充実します
- ◎ **これまでの取り組みを継続できるよう団体間の連携やあらたな人材の発掘に取り組みます**

上記の目標に向けて、大曽根自治連合会・地区社会福祉協議会・地区民生委員児童委員協議会・各種委員会・ボランティア団体等がそれぞれ協力し活動しています

大曽根地区の主な活動

交流イベント

盆踊り大会
大曽根八幡神社例大祭
健民祭
大曽根みんなの福祉まつり
おおそねハートフルコンサート



情報発信

大曽根地区イベントカレンダー
ザ・ニュース大曽根
ハートフル大曽根ホームページ



安全・安心

地域防災拠点訓練
町内会防災訓練

下校時パトロール(S隊)
防犯カメラ・初期消火器具(スタンドパイプ)設置
ささえあいネットワークの会
(見守りネットワーク)

高齢者



配食よつ葉会(配食サービス)
火曜・木曜サロン(デイサロン)
たどきサロン(夕食会)
らくらく体操(健康維持)
花しょうぶ(ミニデイサービス/
樽町地域ケアプラザにて開催)
よろず相談サロン
(スマホや生活に関するお悩み相談)

趣味・健康

折り紙教室
健康麻雀サロン

パタンク/グラウンドゴルフ
OOSONE DIY ワークショップ
OSONE FUN RUN (大人向けランニングコミュニティ)



子育て・子ども

赤ちゃん会
おおそねちびサロン
ベビそね
子ども会



ランニング教室
紙ヒコーキ大会



計画の振り返り方法

地域で活動するそれぞれの団体が計画に基づいて取り組みを行い、「ハートフル大曽根」事業推進委員会でその情報を共有し、進捗状況の確認、振り返り、今後の方向性の検討を行います。

活動に関する問合せ

◆ 樽町地域ケアプラザ
TEL.045-532-2501 FAX.045-533-0025



「ひっとプラン港北」に関する問合せ

◆ 港北区役所福祉保健課事業企画担当
TEL.045-540-2360 FAX.045-540-2368
◆ 港北区社会福祉協議会
TEL.045-547-2324 FAX.045-531-9561