

1. 地区の位置と概要

新羽地区

図1 地区の位置



表1 人口、世帯数、年齢別人口の動向

	平成17年	平成22年	平成27年	平成17～22年増減	平成22～27年増減	平成22年構成比(%)	平成27年構成比(%)	平成27年区平均構成比(%)	平成27年市平均構成比(%)
人口総数 (人)	12,003	12,985	13,103	982	118	100.0	100.0	100.0	100.0
0～14歳人口 (人)	1,790	1,959	1,756	169	-203	15.1	13.4	12.8	12.8
(内0～5歳) (人)	920	894	738	-26	-156	6.9	5.6	5.6	5.0
15～64歳人口 (人)	8,889	9,037	8,921	148	-116	69.6	68.1	68.2	64.1
(内20～24歳) (人)	602	595	627	-7	32	4.6	4.8	5.4	5.0
(内25～39歳) (人)	4,232	3,751	3,017	-481	-734	28.9	23.0	23.7	19.1
65歳以上人口 (人)	1,324	1,989	2,426	665	437	15.3	18.5	19.0	23.1
(内65～74歳) (人)	835	1,192	1,351	357	159	9.2	10.3	10.2	12.4
(内75歳以上) (人)	489	797	1,075	308	278	6.1	8.2	8.8	10.7
世帯総数 (世帯)	5,424	6,150	6,323	726	173				
平均世帯規模 (人/世帯)	2.21	2.11	2.07	-0.10	-0.04			2.06	2.15

*「町別世帯と人口」、「町丁別年齢別男女別人口」による。各年9月末現在。

*市の人口総数、世帯総数は「横浜市統計書」による。

2. 人口、世帯数、年齢別人口等の動向

*年齢別人口は「町丁別年齢別男女別人口」による。各年9月末現在

図2 人口、世帯数

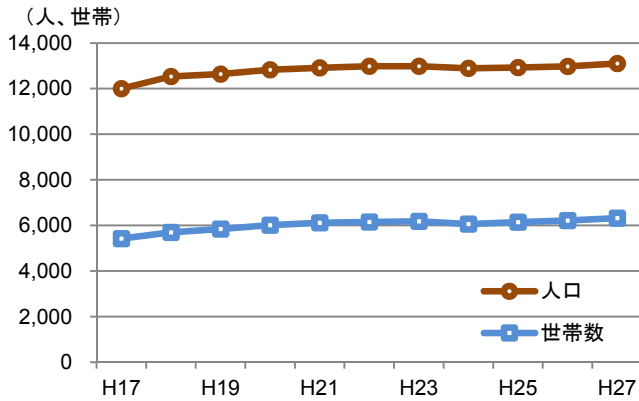


図3 対前年人口増加率

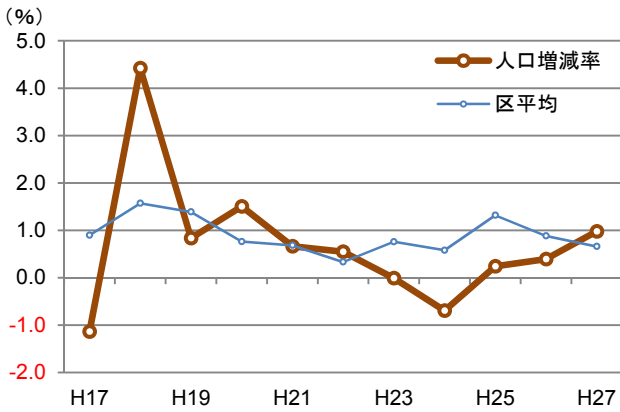


図4 平均世帯規模

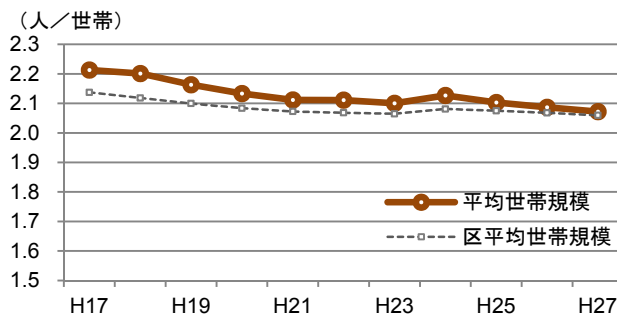


図5 年齢別人口

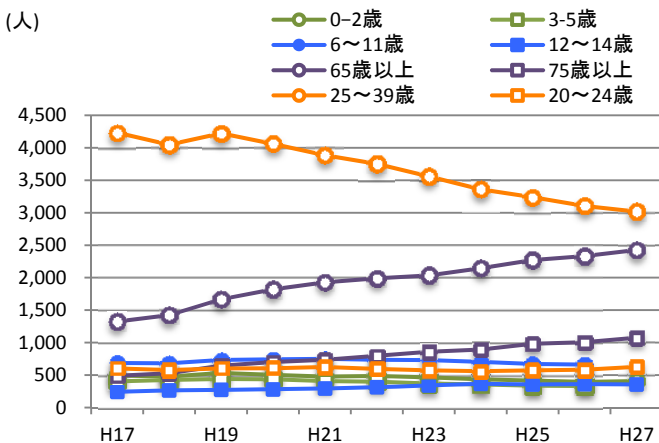


図6 年齢5歳別人口

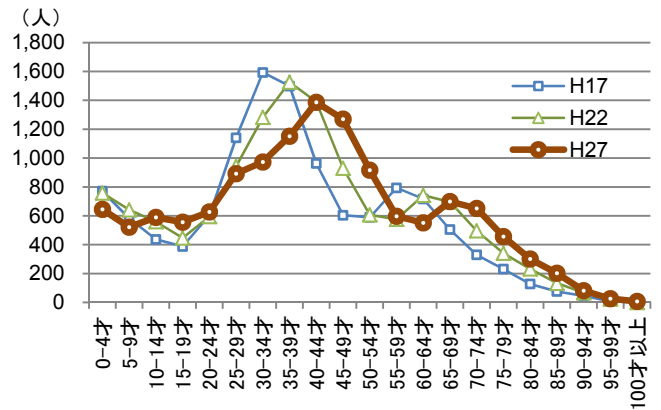


図7 年齢5歳別人口の増減

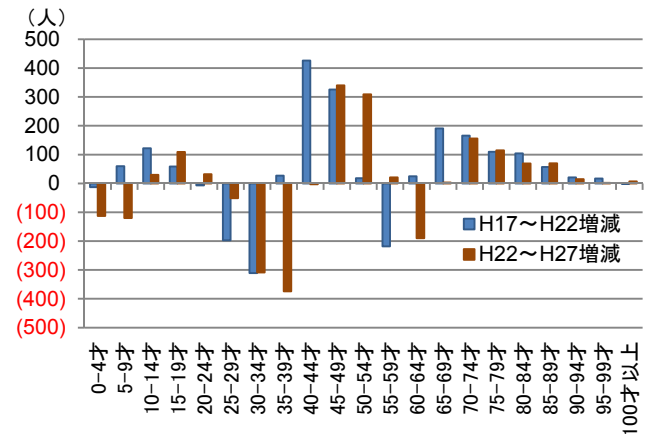
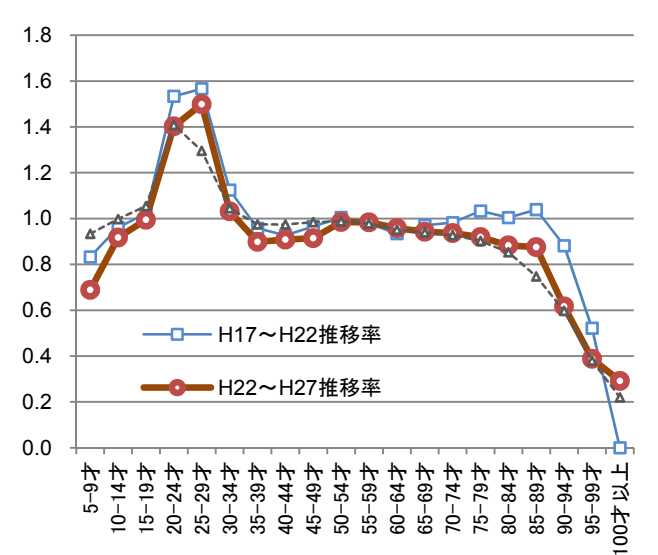


図8 年齢5歳別人口の推移率



*推移率:上記の場合は、年齢5歳階級人口の各階級の人口が、死亡、転出入によって5年後に1階級高齢の人口になる割合。

3. 世帯の様子 (1)

* 国勢調査結果による

図 9 核家族・単身世帯

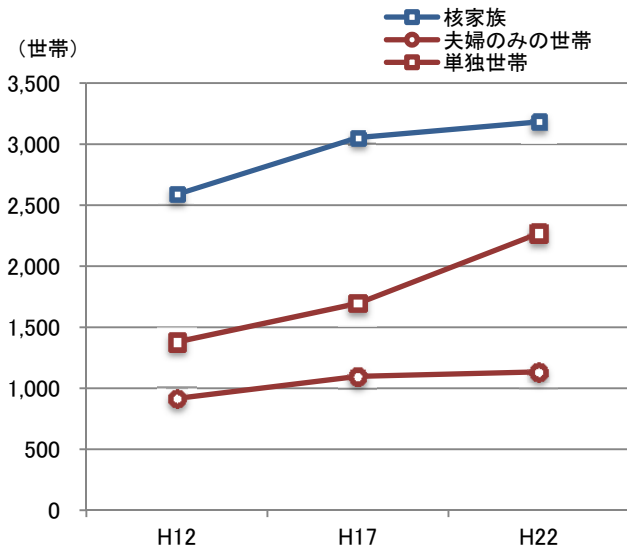


図 10 核家族・単身世帯 (比率)

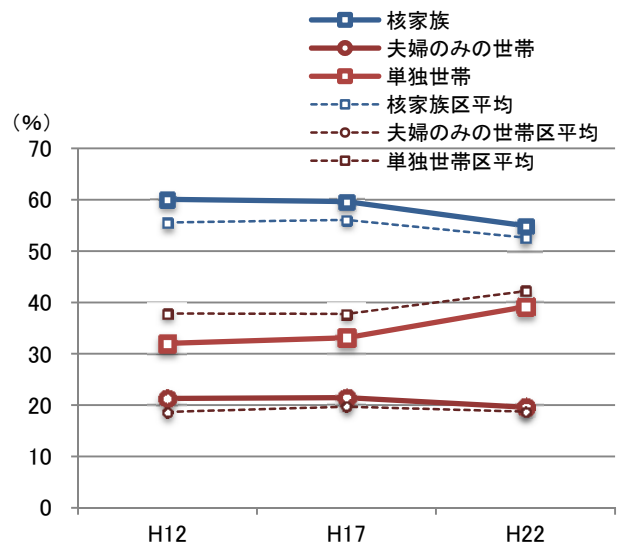


図 11 高齢者のいる世帯、6歳未満のいる世帯

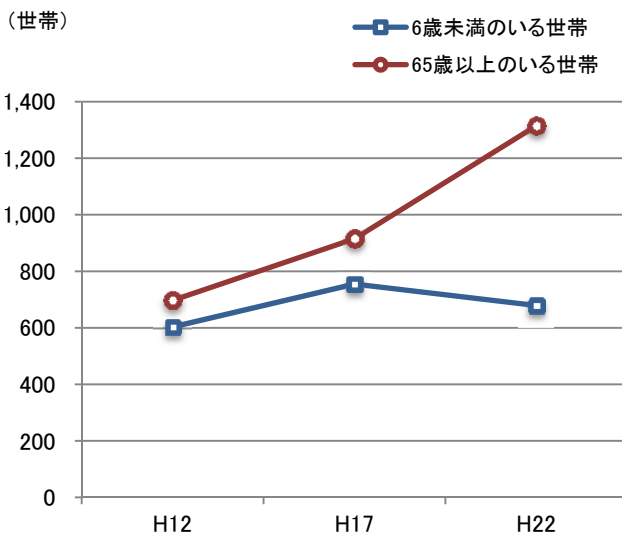


図 12 高齢者のいる世帯、6歳未満のいる世帯 (比率)

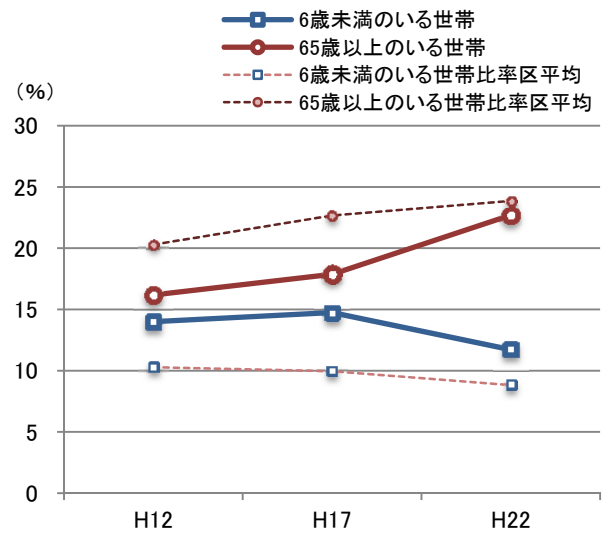


図 13 6歳未満の子どもの暮らし方

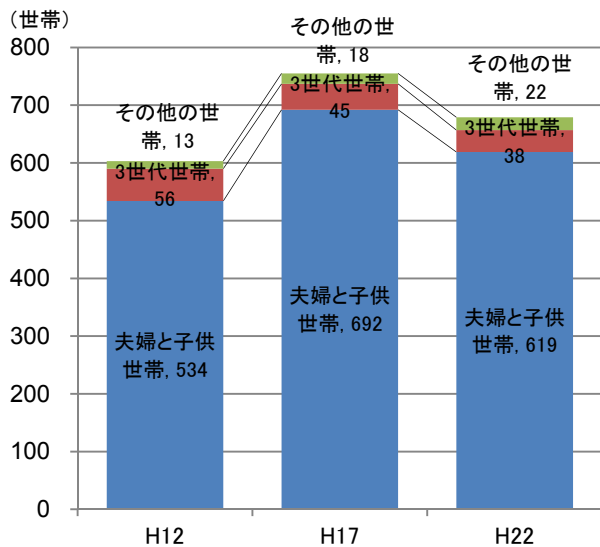
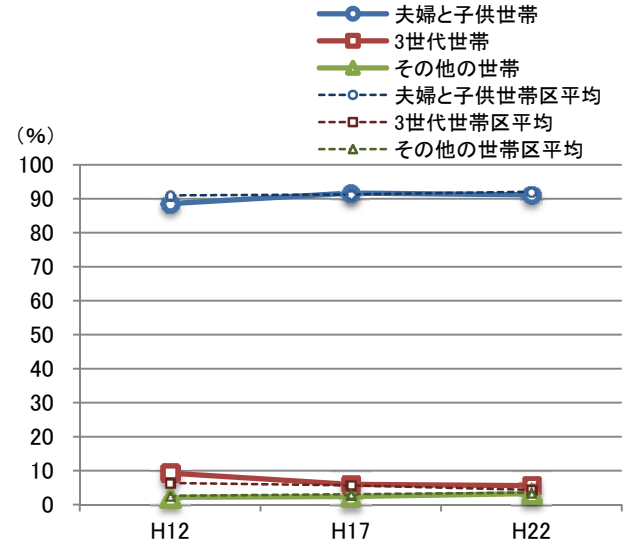


図 14 6歳未満の子どもの暮らし方 (比率)



4. 世帯の様子 (2)

* 国勢調査結果による

図 15 高齢者の暮らし方

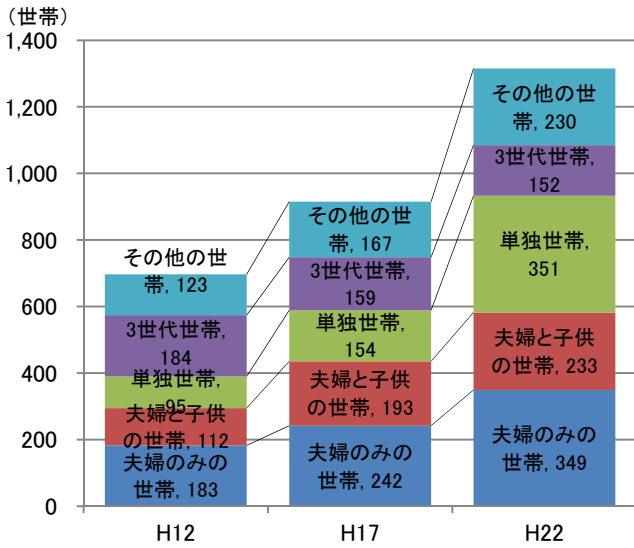


図 16 高齢者の暮らし方 (比率)

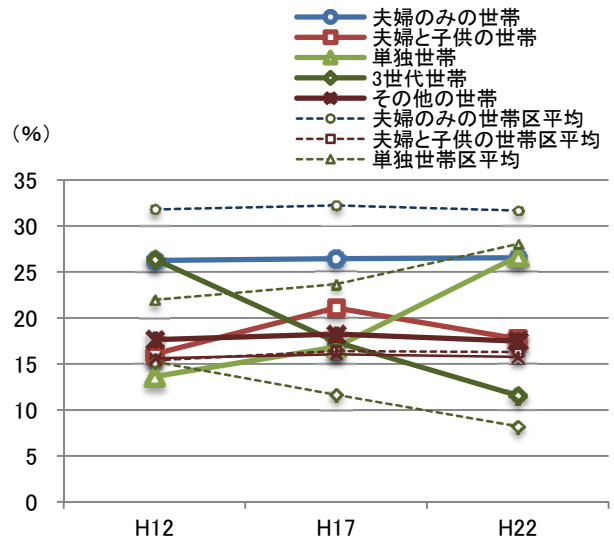


図 17 住宅の所有関係別世帯

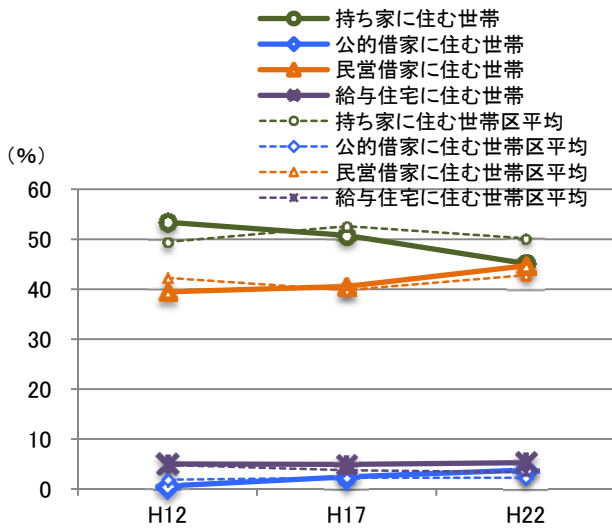


図 18 住宅の建て方別世帯

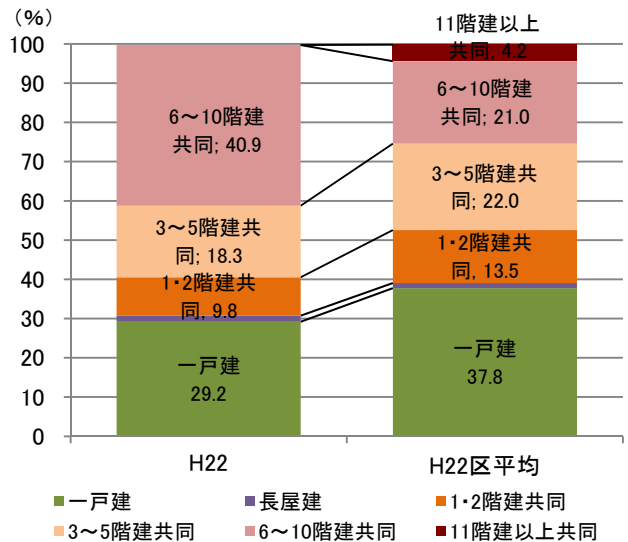


図 19 規模別世帯数

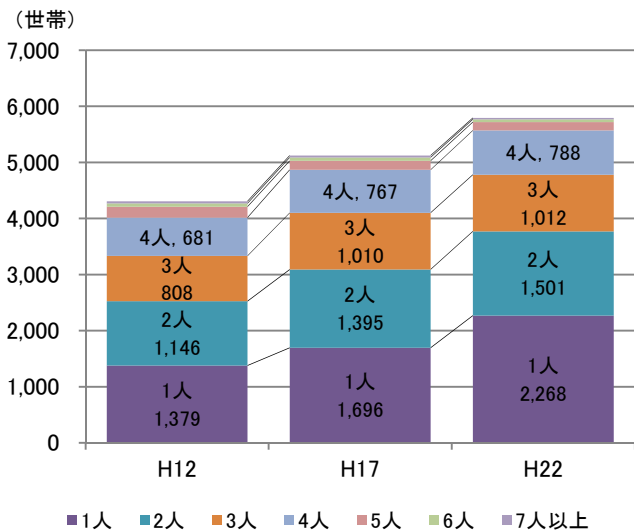
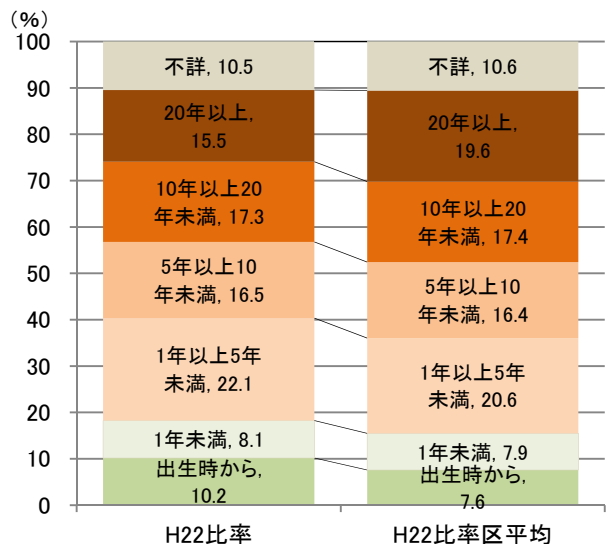


図 20 居住年数

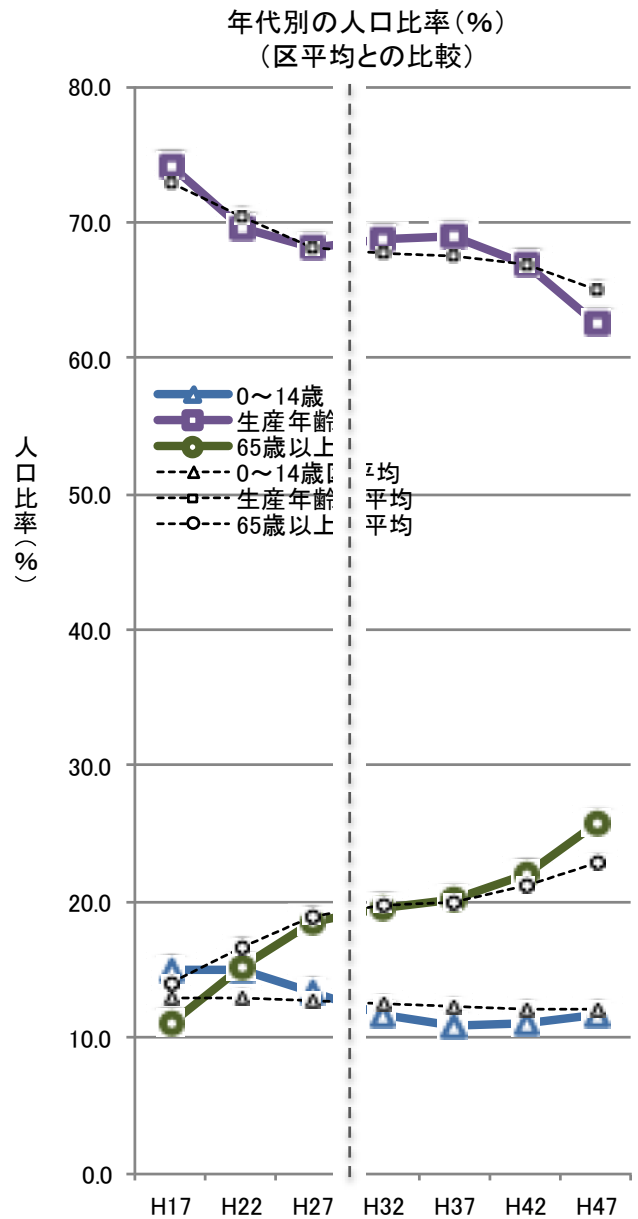
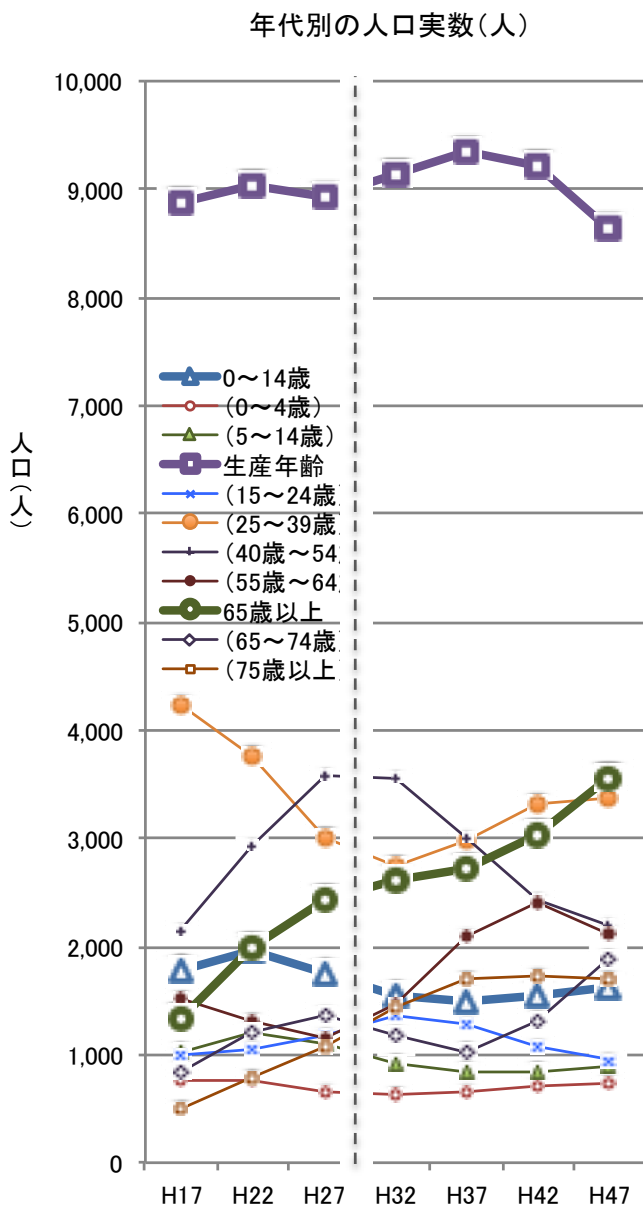


5. 地区の特徴と年齢別人口の見通し

*近年の年齢別人口の変化の傾向をもとに推計

図 21 年齢別人口の見通し

図 22 年齢別人口の見通し（比率）



6. 町丁別人口、世帯数、世帯規模の動向

* 「町丁別世帯と男女別人口」による。各年9月末現在

図 23 町丁別人口

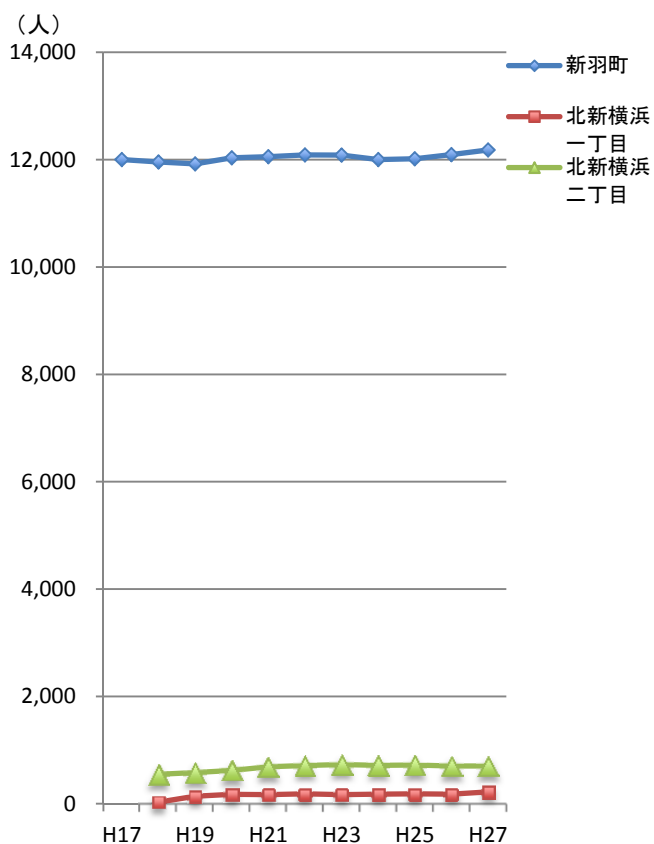


図 25 町丁別平均世帯規模

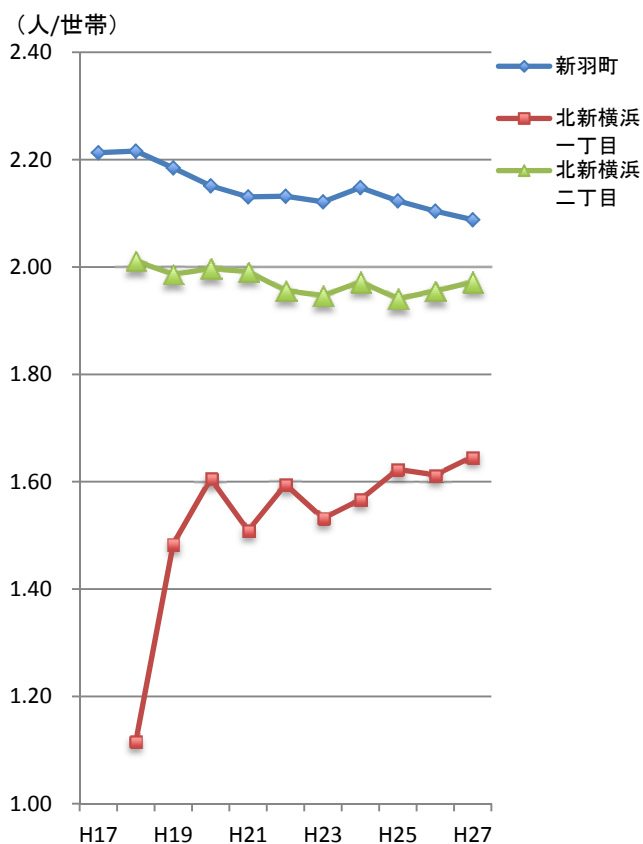
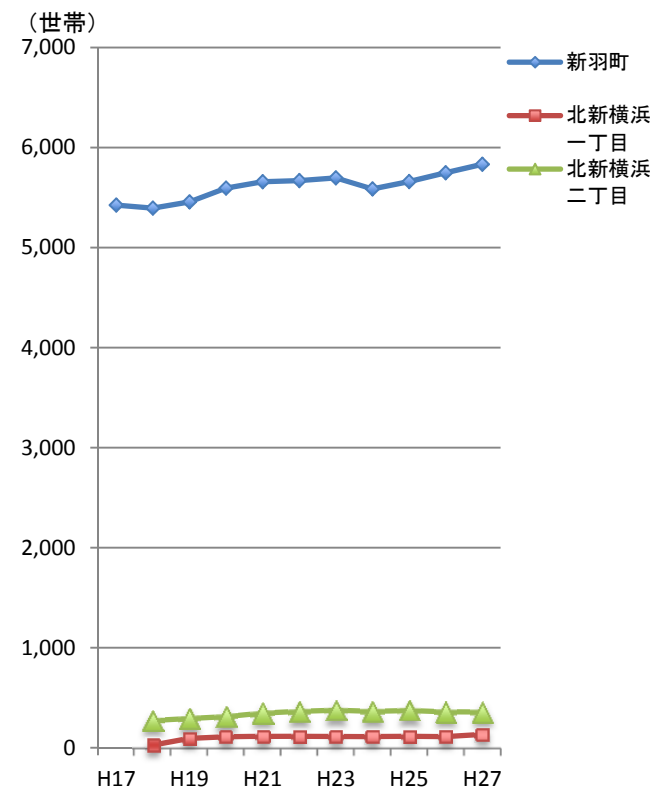


図 24 町丁別世帯数



7. 町丁目別・年齢別人口

* 年齢別人口は「町丁目別年齢別男女別人口」による。各年9月末現在

図 26 町丁目別・年齢別人口の割合

