

綱島地区

1. 地区の位置と概要

図1 地区の位置



表1 人口、世帯数、年齢別人口の動向

	平成17年	平成22年	平成27年	平成17～ 22年増減	平成22～ 27年増減	平成22 年構成 比(%)	平成27 年構成 比(%)	平成27年 区平均構 成比(%)	平成27年 市平均構 成比(%)
人口総数 (人)	37,288	39,528	41,597	2,240	2,069	100.0	100.0	100.0	100.0
0～14歳人口 (人)	5,167	5,338	5,608	171	270	13.5	13.5	12.8	12.8
(内0～5歳) (人)	2,412	2,386	2,704	-26	318	6.0	6.5	5.6	5.0
15～64歳人口 (人)	27,577	28,775	29,551	1,198	776	72.8	71.0	68.2	64.1
(内20～24歳) (人)	2,206	2,143	2,202	-63	59	5.4	5.3	5.4	5.0
(内25～39歳) (人)	12,795	12,430	11,609	-365	-821	31.4	27.9	23.7	19.1
65歳以上人口 (人)	4,544	5,415	6,438	871	1,023	13.7	15.5	19.0	23.1
(内65～74歳) (人)	2,647	2,952	3,545	305	593	7.5	8.5	10.2	12.4
(内75歳以上) (人)	1,897	2,463	2,893	566	430	6.2	7.0	8.8	10.7
世帯総数 (世帯)	18,124	19,484	20,430	1,360	946				
平均世帯規模 (人/世帯)	2.06	2.03	2.04	-0.03	0.01			2.06	2.15

*「町別世帯と人口」、「町丁別年齢別男女別人口」による。各年9月末現在。

*市の人口総数、世帯総数は「横浜市統計書」による。

2. 人口、世帯数、年齢別人口等の動向

*年齢別人口は「町丁別年齢別男女別人口」による。各年9月末現在

図2 人口、世帯数

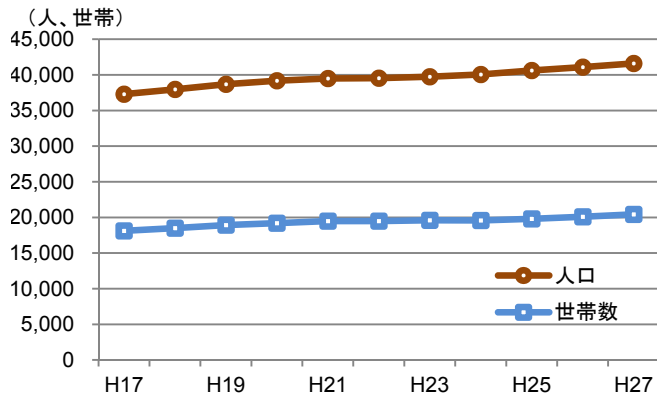


図3 対前年人口増加率

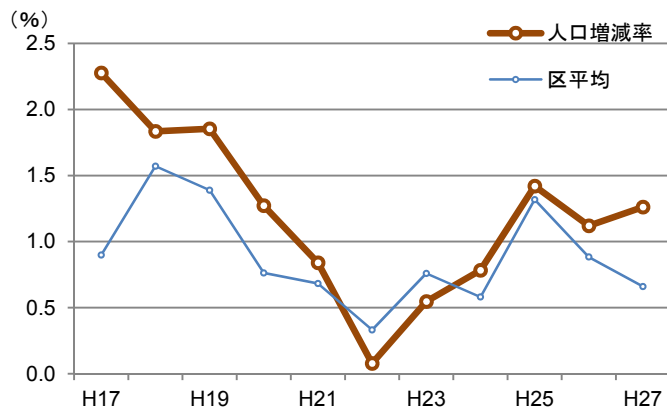


図4 平均世帯規模

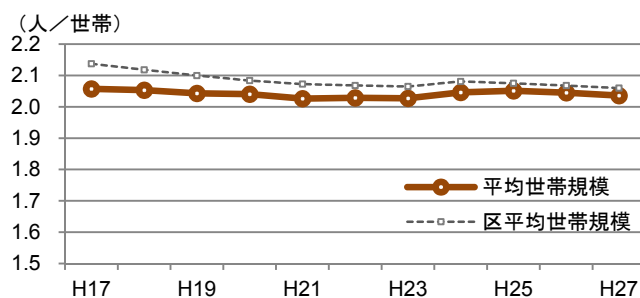


図5 年齢別人口

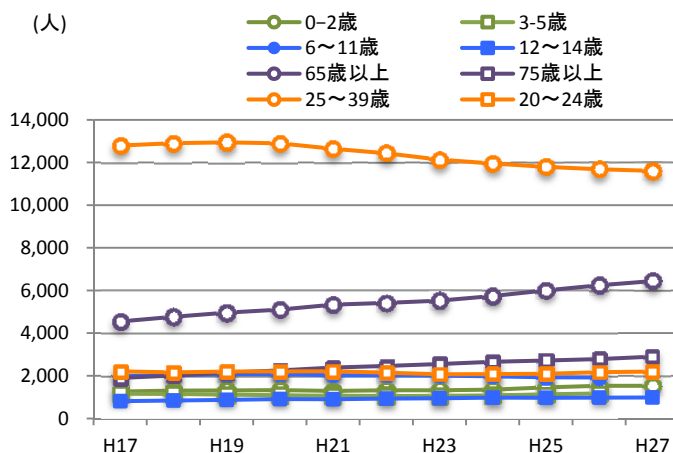


図6 年齢5歳別人口

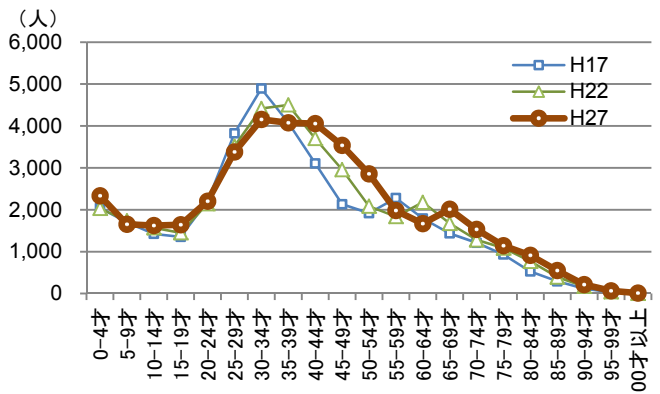


図7 年齢5歳別人口の増減

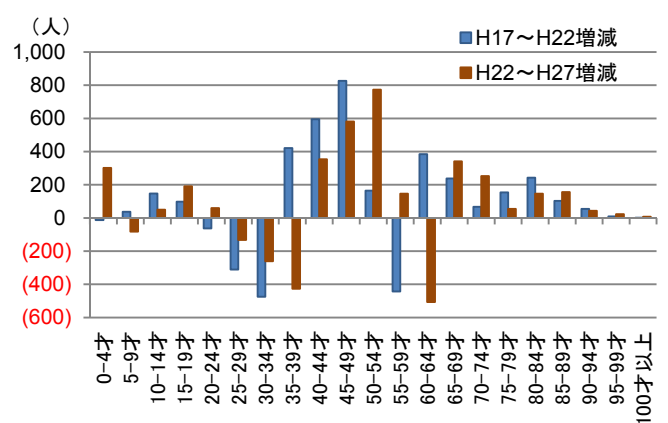
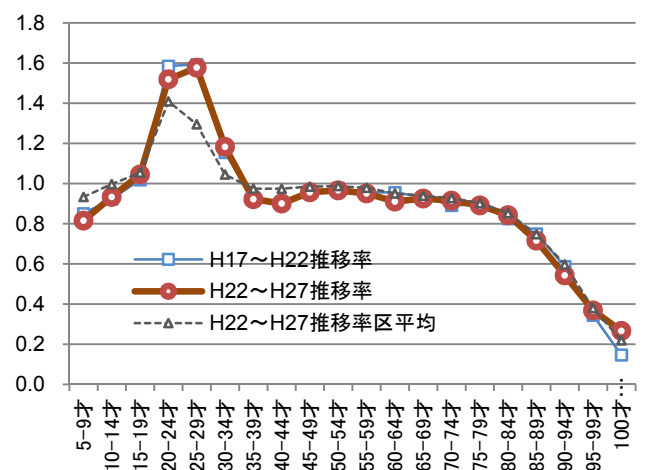


図8 年齢5歳別人口の推移率



*推移率: 上記の場合は、年齢5歳階級人口の各階級の人口が、死亡、転出入によって5年後に1階級高齢の人口になる割合。

3. 世帯の様子（1）

* 国勢調査結果による

図9 核家族・単身世帯

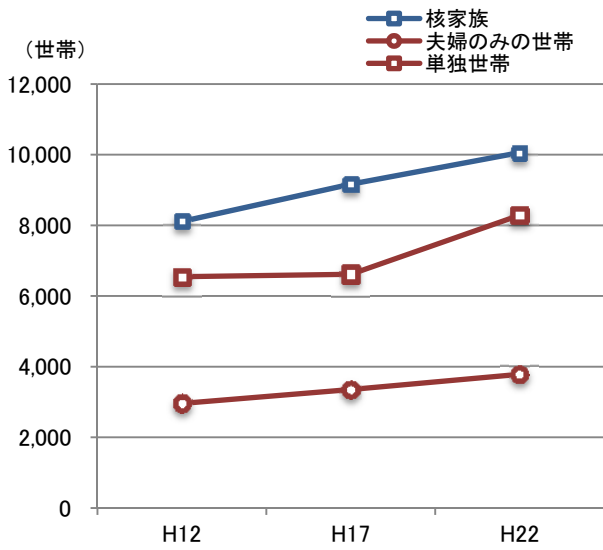


図10 核家族・単身世帯（比率）

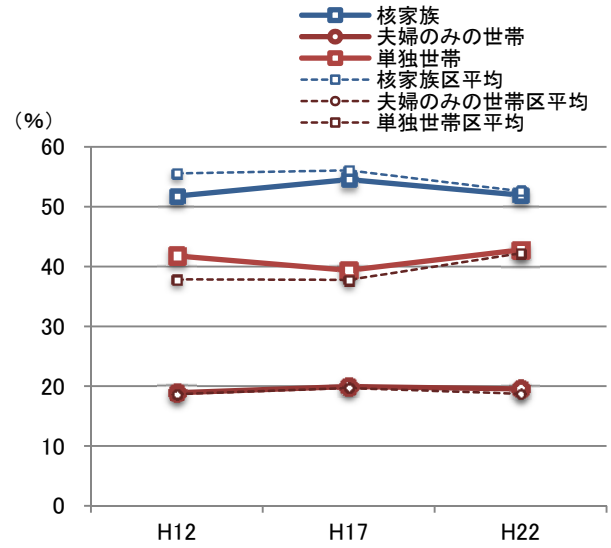


図11 高齢者のいる世帯、6歳未満のいる世帯

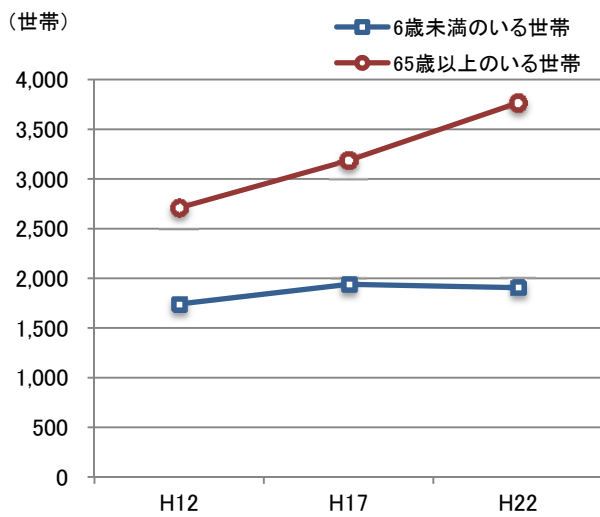


図12 高齢者のいる世帯、6歳未満のいる世帯（比率）

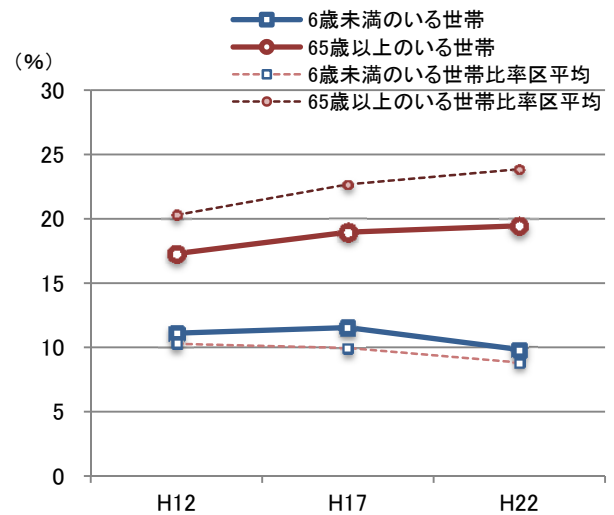


図13 6歳未満の子どもの暮らし方

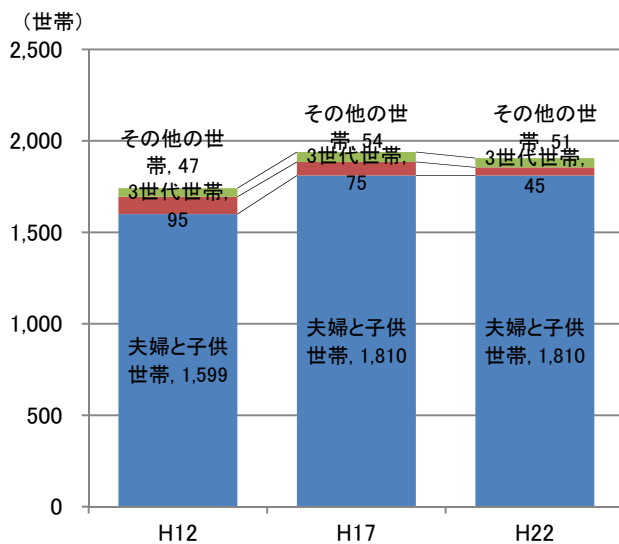
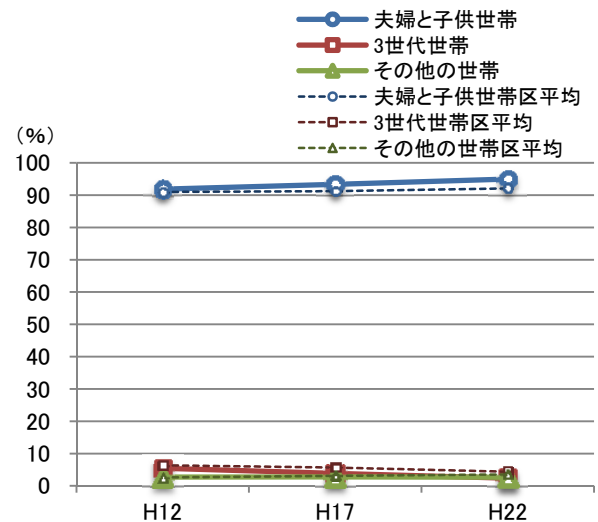


図14 6歳未満の子どもの暮らし方（比率）



4. 世帯の様子 (2)

* 国勢調査結果による

図 15 高齢者の暮らし方

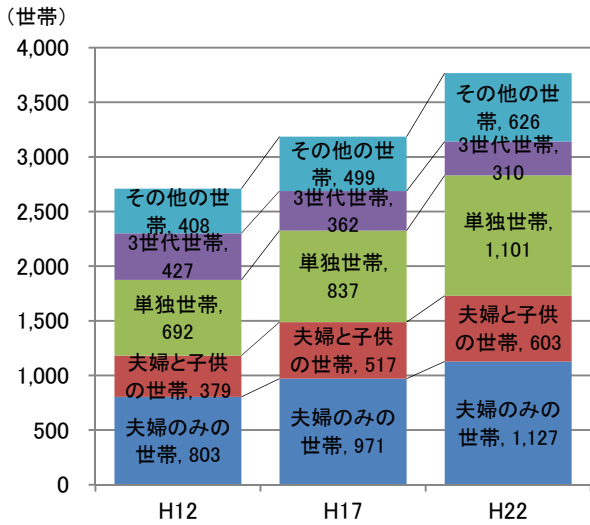


図 16 高齢者の暮らし方 (比率)

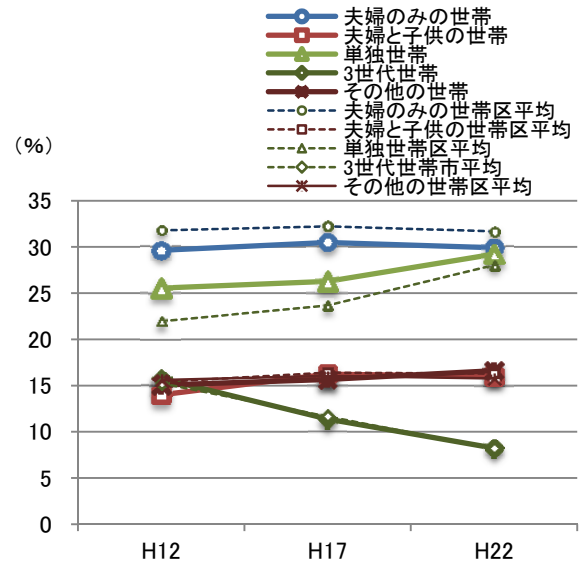


図 17 住宅の所有関係別世帯

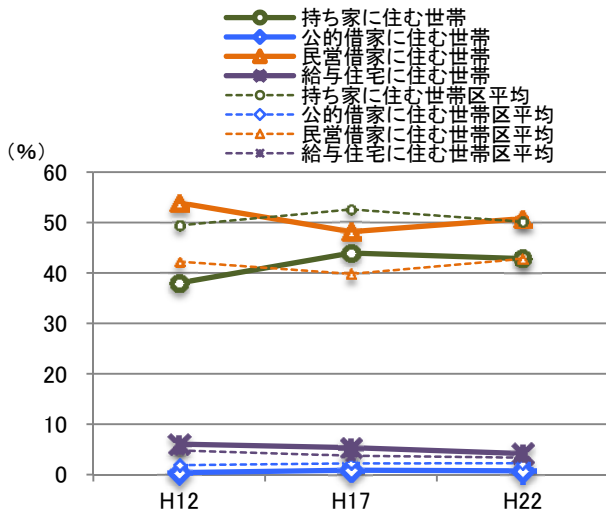


図 18 住宅の建て方別世帯

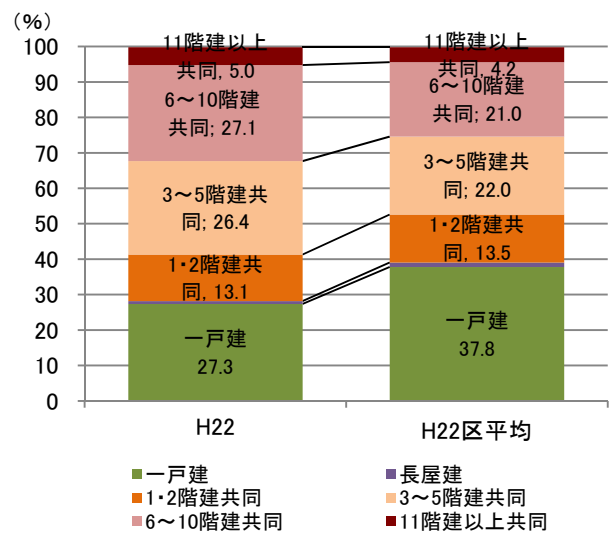


図 19 規模別世帯数

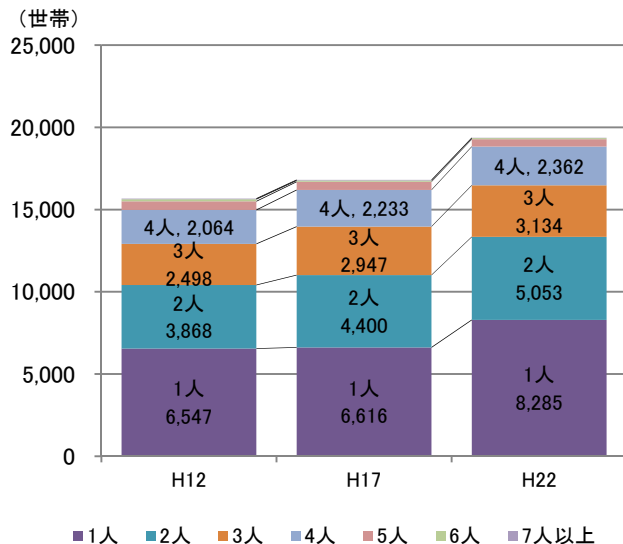
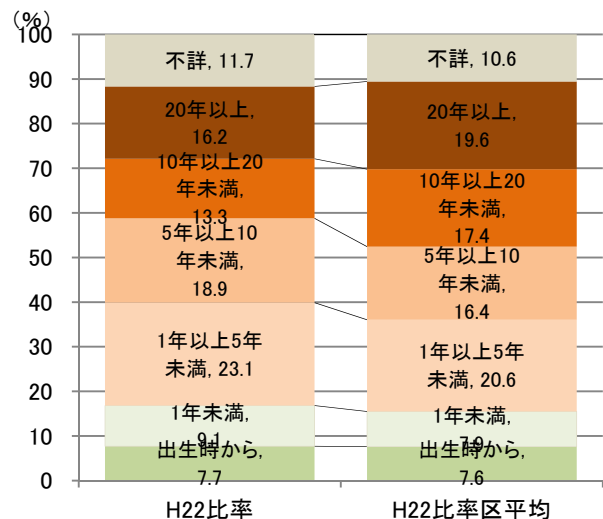


図 20 居住年数



5. 地区の特徴と年齢別人口の見通し

*近年の年齢別人口の変化の傾向をもとに推計

図 21 年齢別人口の見通し

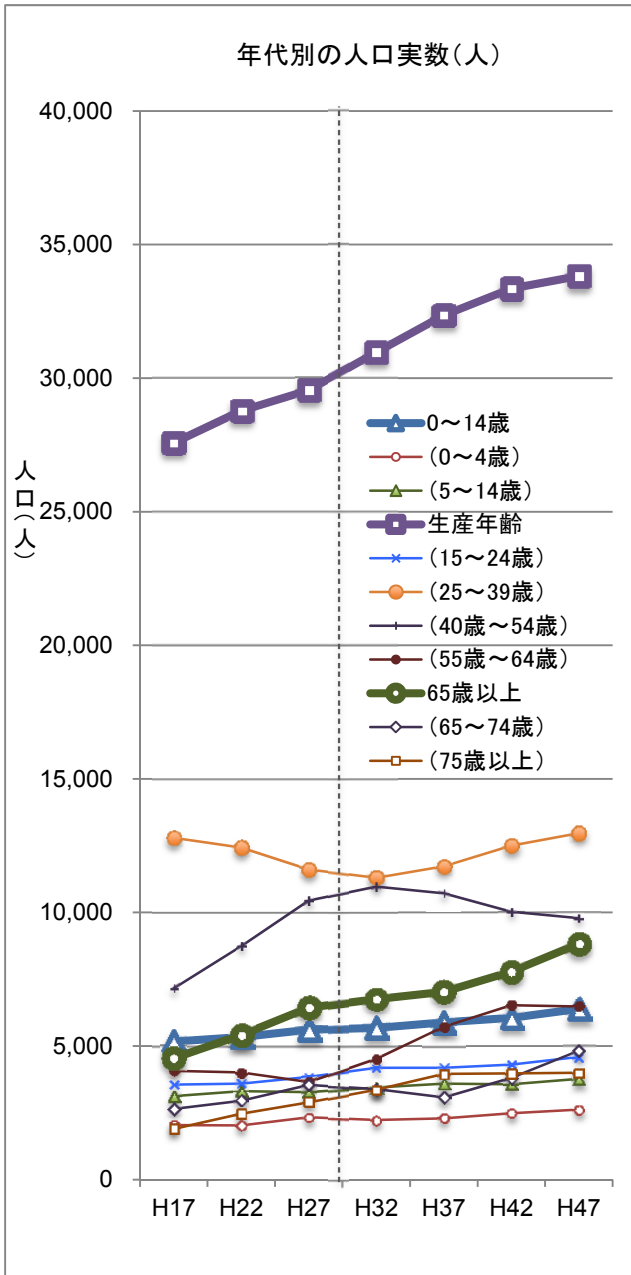
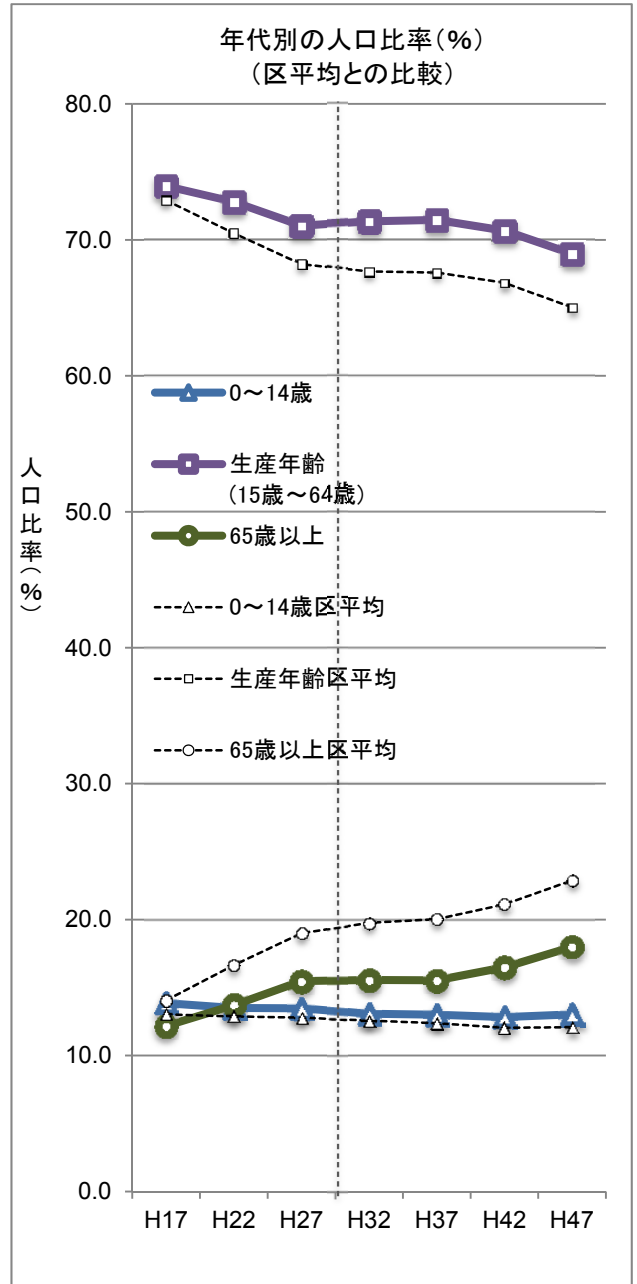


図 22 年齢別人口の見通し(比率)



6. 町丁別人口、世帯数、世帯規模の動向

* 「町丁別世帯と男女別人口」による。各年9月末現在

図 23 町丁別人口

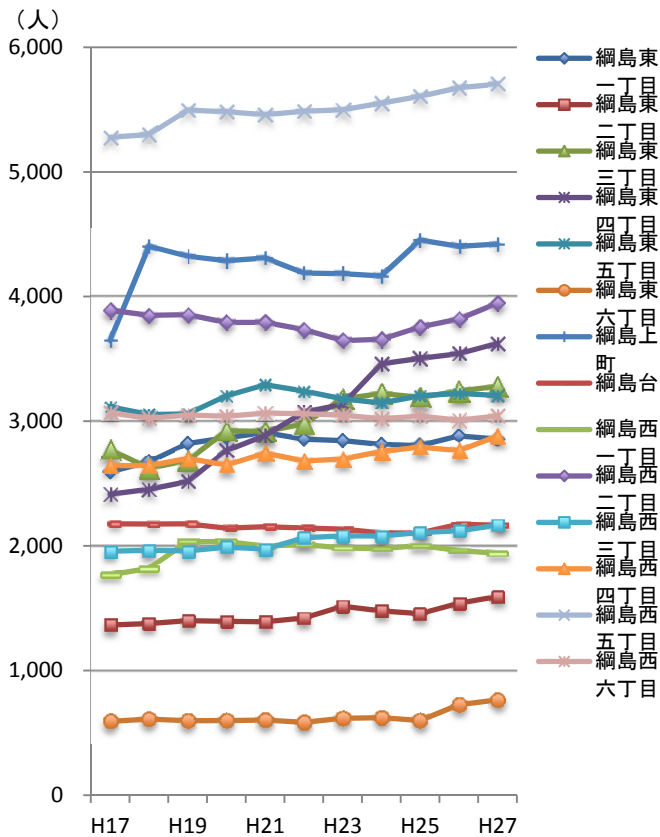


図 25 町丁別平均世帯規模

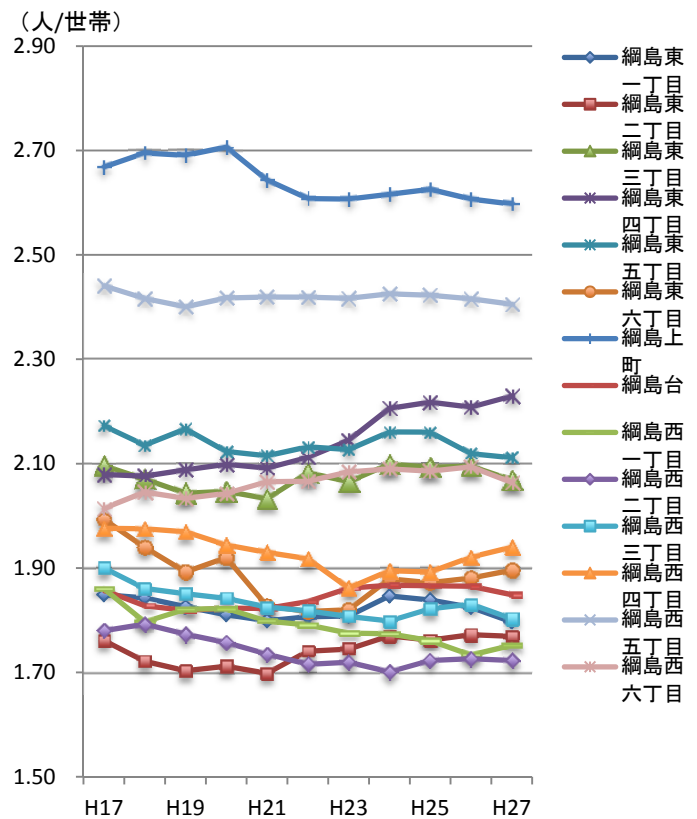
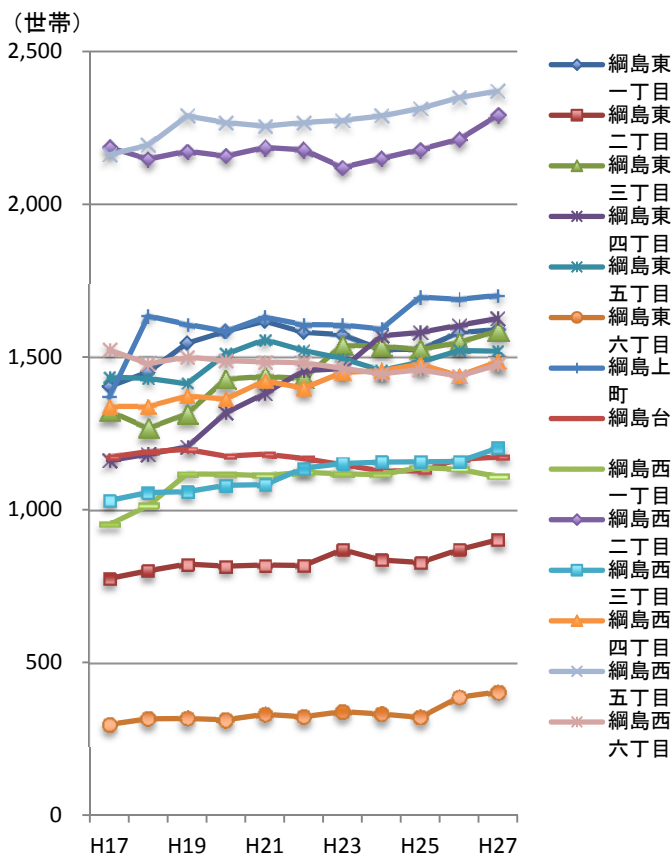


図 24 町丁別世帯数



7. 町丁目別・年齢別人口

* 年齢別人口は「町丁目別年齢別男女別人口」による。各年9月末現在

図 26 町丁目別・年齢別人口の割合

