

生鮮食品の 食品表示ルール

食品を販売する場合は、食品表示基準に基づいた表示を行うことが義務付けられています。
このリーフレットは消費者に販売する生鮮食品に必要な表示事項を記載しています。

生鮮食品とは…?

農産物、水産物、畜産物等の食品のことを指します。
加工食品は含まれません。

※加工食品にあたるもの(一例)

加工食品の表示方法



- 複数の種類のものを切断した上で混ぜたもの
(例/カット野菜ミックス、刺身盛り合わせ、合挽肉)
- 乾燥したもの(例/乾しいたけ、干し柿、干物、乾燥わかめ)
- 加熱したもの(例/たけのこ水煮、むき身あさり(加熱)、蒸しだこ、ゆでえび)
- 味付けなどしたものの(例/しめさば、酢だこ、塩蔵わかめ、味付け肉、ローストビーフ)



生鮮食品の表示ルール

- 日本語で表示します。
- 容器包装に表示する場合、文字の大きさは**8ポイントの活字以上**で表示します。
(表示可能面積が150cm²以下の場合5.5ポイント以上)

容器包装に入れられたもの



無包装のもの



- ※次に掲げる事項は、食品に近接した掲示その他見やすい場所に表示も可能
- ・名称(切り身又はむき身にした魚介類(生かき及びふぐを含む)等を除く)
 - ・原産地 ・遺伝子組換え農産物に関する事項 ・栽培方法 ・解凍した旨 ・養殖された旨

食品カテゴリーごとの表示ルールはこちらをご覧ください

農産物
(野菜・果物など)

▶P2

水産物
(魚類・貝類・海藻類など)

▶P3

畜産物
(食肉・食用鳥卵など)

▶P4

農産物に共通で必要な表示事項

1 名称

2 原産地

表示例

▶ ポップ等で表示



1 名称

その内容を表す一般的な名称を表示

2 原産地

- 国産：都道府県名
※市町村名その他一般に知られている地名も可
(横浜市産等)
- 輸入品：原産国名
※一般に知られている地名も可
(カルフォルニア産等)

▶ 箱等を利用して表示



仕入れの箱や包装袋に正しい名称・原産地などの表示があれば、そのまま利用可能

特定の農産物における表示例

しいたけ



栽培方法(原木・菌床)の表示も必要

かんきつ類・バナナ・りんごなど



防かび(防ばい)剤を使用した場合は、その旨の表示も必要

水産物に共通で必要な表示事項

① 名称

② 原産地

③ 解凍

④ 養殖

無包装での表示例

▶ ポップ等で表示



① 名称

「魚介類の名称のガイドライン」を参考に、魚種名など一般的な名称を表示

② 原産地

- 国産：漁獲した水域名又は地域名 (主たる養殖場が属する都道府県名)
※水域名の表示が困難な場合、水揚げした港名、水揚げした港が属する都道府県名も可
- 輸入品：原産国名

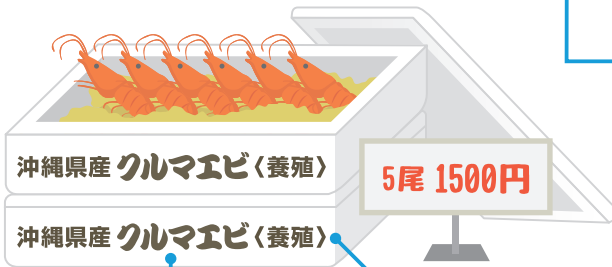
③ 解凍

冷凍したものを解凍して販売する場合、「解凍」

④ 養殖

養殖されたものを販売する場合、「養殖」

▶ 箱等を利用して表示



仕入時の箱等を利用した表示も可能

容器包装に入れられた表示例 (切り身又はむき身であって生食用)

① 名称

クロマグロ(刺身用)

生食用(刺身用)

② 原産地

長崎県産

消費期限・賞味期限

③ 解凍

解凍・養殖 消費期限 2023.5.15
保存温度 4℃以下

保存方法

④ 養殖

1280円

加工者の氏名(名称)・加工所の所在地

加工者：株式会社スーパー○○
横浜市○区○○○

アレルギー 添加物



これらの表示も必要

畜産物に共通で必要な表示事項

1 名称

2 原産地

無包装での表示例

▶ ポップ等で表示



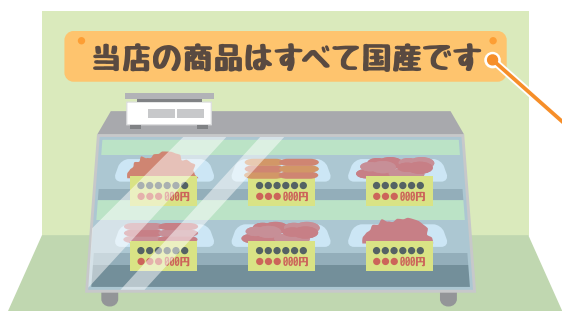
1 名称

その内容を表す一般的な名称を表示

2 原産地

- 国産：「国産」である旨の表示
※主たる飼養地が属する都道府県名、市町村名等による表示も可(横浜市産など)
- 輸入品：原産国名

▶ 原産地の店内一括表示



販売されている畜産物がすべて国産であれば、壁やボードなどに一括して表示することが可能

容器包装に入れられた表示例

1 名称

牛肉ヒレスステーキ

2 原産地

国産 個体識別番号★ 0123456789

★牛トレーサビリティ法に基づく表示

消費期限 2023.5.15 保存温度 4℃以下
100g当たり(円) 1000 正味量(g) 200



2000円

加工者：株式会社スーパー○○
横浜市○区○○○

鳥獣の種類

消費期限・賞味期限

保存方法

内容量

加工者の氏名(名称)・
加工所の所在地

アレルゲン

添加物

これらの表示も必要



問合せ先

横浜市保健所 食品衛生課

TEL 045-671-3378

FAX 045-550-3587

加工食品の表示方法や食品表示関係の最新情報、チラシを掲載しています!

横浜市 食品表示



〈令和5年8月発行〉