

Medically

オンライン禁煙外来プログラムのご紹介

INDEX

- 1 会社概要・事業内容
- 2 喫煙による影響
- 3 Medically禁煙外来プログラム 内容・特徴
- 4 Medically禁煙外来プログラム ご料金・インセンティブ

chapter

1

会社概要・事業内容

1 メドケア株式会社

メドケアは、**医療と予防の最適化** をリードし、
社会が目指すべき合理的な仕組みを実現します。

そのために、健康保険の主体である
健康保険組合様の業務改善をサポートし、
過剰な医療費を削減するサービスを開発します。

1 会社概要

代表

代表取締役社長 / 木村芳朗

早稲田大学大学院ビジネススクール卒 (MBA) キーエンスに入社しMDP機種責任者を経て2011年より複数のITスタートアップを取締役として経営。
2016年4月メドケア株式会社、取締役として参画し、2024年12月代表取締役社長に就任。

株主



エムスリー株式会社

沿革

2015年4月	会社設立
2017年11月	オンライン特定保健指導プログラム“MEDICALLY” ローンチ
2018年5月	オンライン禁煙外来プログラム“MEDICALLY” ローンチ
2019年1月	厚生労働省公募事業「ICT禁煙コンソーシアム」採用
2019年7月	禁煙推進企業コンソーシアム参加
2020年1月	厚生労働省公募事業「ICT禁煙コンソーシアム」2年連続採用
2020年11月	オンライン重症化予防プログラム“MEDICALLY” ローンチ
2024年4月	エムスリーグループにジョイン

ご提供できるエムスリーグループ関連サービス

保健事業の戦略・設計・管理

MinaCare
Insight



こんな方に
オススメ

- ・保健事業のPDCAをもっと手軽にしたい
- ・単なるデータ分析だけで満足していない
- ・保健事業を戦略的に設計したい

保健事業の実行

 Medically



働く女性の健康を応援

 EBHS Life

Life Plus

子育て・出産補助金 最大8割補助

こんな方に
オススメ

- ・特定保健指導の実施率を上げたい
- ・効果的な重症化予防を実施したい
- ・手軽に歯科事業を実施したい
- ・女性特有の健康課題について取り組みたい

健診データの管理・共有



こんな方に
オススメ

- ・事業主との同一データベースを利用したい
- ・コラボヘルスを促進したい
- ・健診結果をオンラインで管理したい

法令順守・健康経営

 M3 Career

いちばん近く もうひとつのかりつけ

M3 PSP

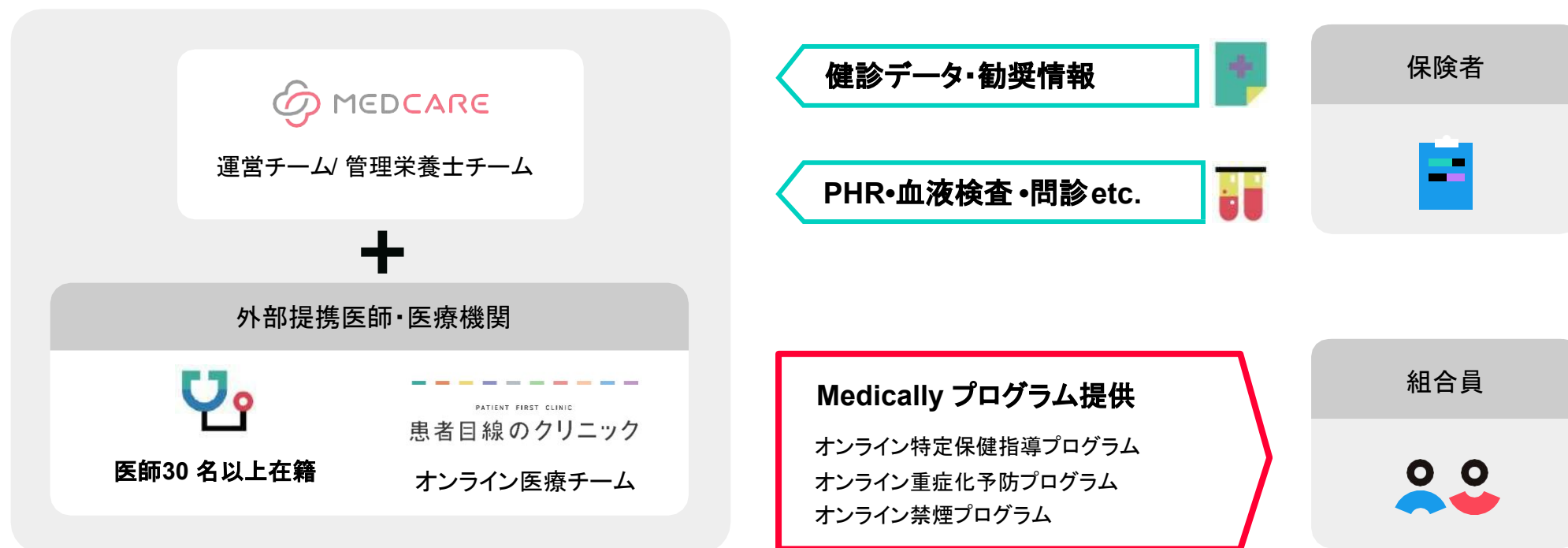
M3 Patient Support Program

こんな方に
オススメ

- ・適切な医療を加入者に届けたい
- ・産業医について事業主から問い合わせがある
- ・健康相談サービスの見直しがしたい

1 事業内容

患者目線のクリニックと提携することにより、**高品質のプログラム** をご提供しています。

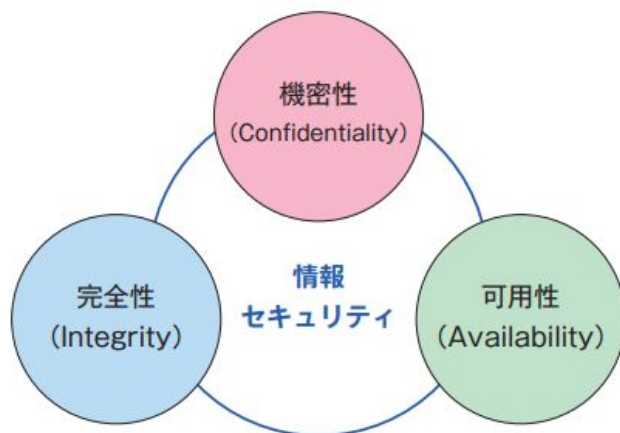


1 情報セキュリティ

第三者機関から適切なセキュリティ体制を運用管理している企業として認められ、国際基準規格の1つである「ISMS認証」を取得しています。

認証規格

情報セキュリティの3要素



ISO27001

ISMS (情報セキュリティマネジメントシステム) という、情報のCIA (C「気密性」、I「完全性」、A「可用性」を保護するための体系的な仕組み) に関する国際規格の中の1つ。

この「情報のCIA」を適切にマネジメントし、情報が漏洩しないようにし (気密性)、改ざんや誤りがないようにし (完全性)、必要な時に必要な人が利用できる (可用性) 体制が整えられている。

1 導入実績

現在 **450** 以上の団体にご契約いただいております

※内Medicallyオンライン禁煙外来プログラムは、**280 団体以上**

- トヨタ自動車健康保険組合
- セキスイ健康保険組合
- ブリヂストン健康保険組合
- 富士フイルムグループ健康保険組合
- 三菱マテリアル健康保険組合
- 三菱地所健康保険組合
- 東京電力健康保険組合
- 村田機械健康保険組合
- ノバルティス健康保険組合
- 村田製作所健康保険組合
- 滋賀銀行健康保険組合
- 大和証券グループ健康保険組合
- ENEOSグループ健康保険組合
- 前田道路健康保険組合
- 内田洋行健康保険組合
- 国際興業健康保険組合
- 健康保険組合連合会
滋賀連合会
- 地方職員共済組合
愛媛県支部

(順不同他・敬称略)

chapter

2

喫煙による影響

高い疾病リスク

喫煙は生活習慣病をはじめ、あらゆる病気の要因となっており、全世界で年間500万人以上が喫煙に関する病気で亡くなっています。日本でも11万人以上が推定されており、ここ20年で約2倍に増加した事になります。

引用:「すすめよう禁煙」監修・内田健夫(日本医師会 常務理事)



予防可能な最大の危険因子

関連する危険因子毎の成人死亡者数

*非感染症疾患及び障害による

死亡原因の50%以上を占めるがん、心疾患、脳卒中を引き起こす予防可能な危険因子として、高血圧や運動不足が挙げられておりますが、

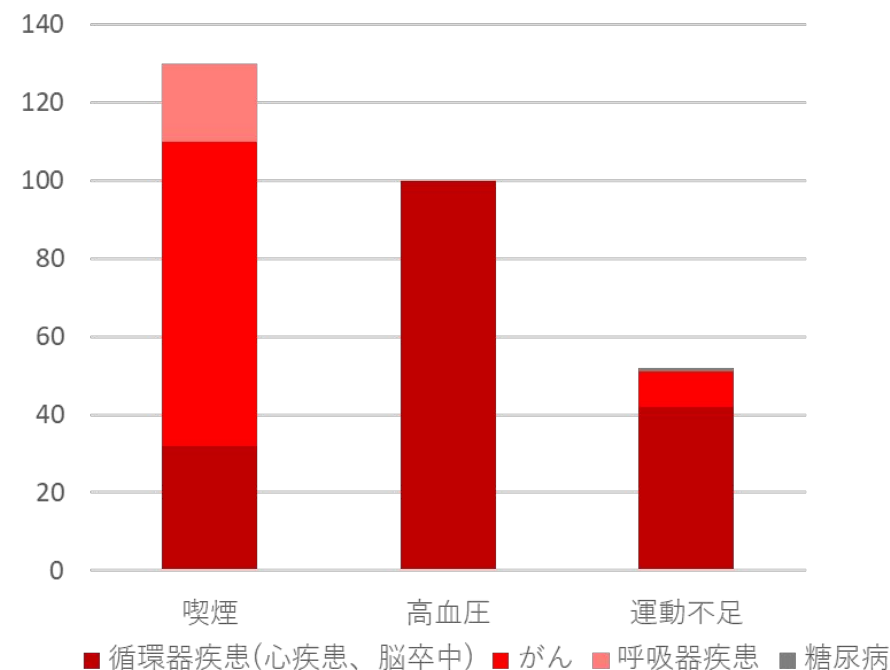
喫煙はそれらを抑え年間 12万9千人の死亡に関与している最大の危険因子である事がわかっています。

喫煙を続けていると企業にとって大切な財産である従業員を失う事につながりかねません。

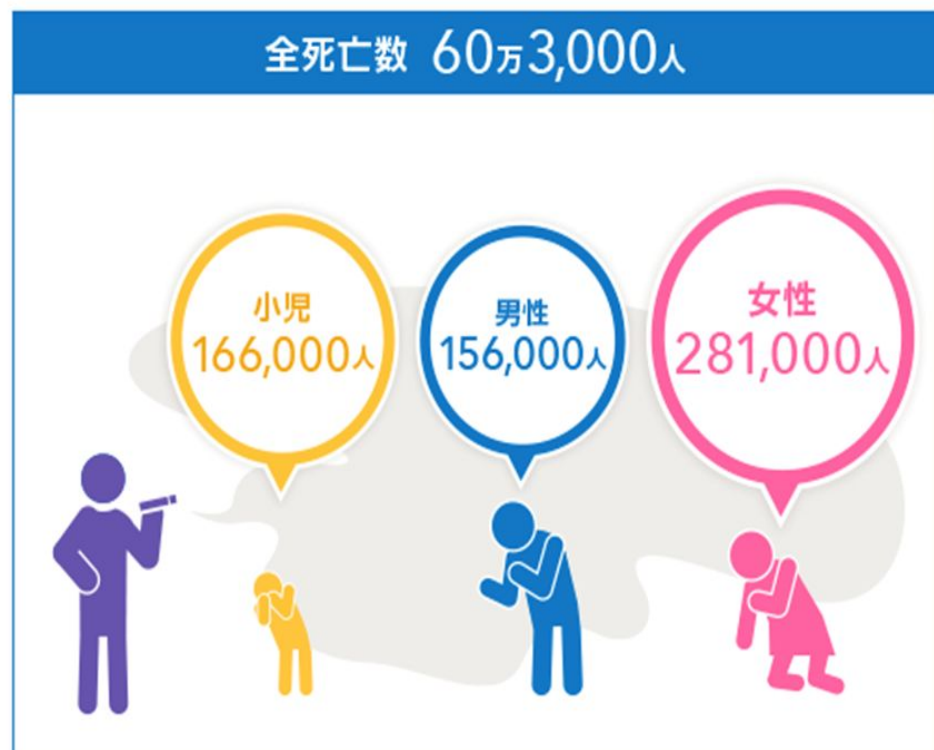
監修 高橋裕子 医師

【喫煙対策からはじめる健康経営】

Ikeda,N.et al, Lancet 378(9796):1091,2011より作図・資料引用



受動喫煙による影響



2004年の調査では、受動喫煙の影響で1年間に世界で60万人がなくなっていると言われていています ※1

また日本だけみても、受動喫煙が原因となって発症する肺がんと虚血性心疾患だけで、年間約6,800人が死亡していると報告されています。 ※2

※1 Öberg, M. et al. : Lancet 377(9760) : 139, 2011

※2 望月 友美子:平成22年度厚生労働省科学研究費補助金 循環器疾患・糖尿病等生活習慣病対策総合研究事業「今後のたばこ対策の推進に関する研究より引用

喫煙による職場の経済的損失

2020年度の研究では喫煙の時間ロスだけでなく、健康問題により欠勤及びプレゼンティーズムの低下により、年間一人あたり**80万円程度の損失**があるという結果が出ています。

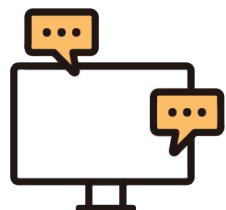
※禁煙プログラムの生産性への短期的影響(高橋孝平(早稲田大学)／中室 牧子(慶應義塾大学)／大湾 秀雄(ファカルティフェロー)より作図)

2020年度の機会損失 生産性損失改善	算出方法	経済的効果 (千円/人)
健康問題による欠勤	平均時給×12か月 ×(推定値(全日欠勤)×8時間 +推定値(一部欠勤)×4時間)	251.1
プレゼンティーズム	賞与金額変化の標準偏差 ÷プレゼンティーズム変化の標準偏差 ×推定値(プレゼンティーズム)	220.3
たばこ休憩	平均時給×推定値(たばこ休憩) ×(営業日-欠勤日数-有給日数) ×間接員割合	341.0
改善合計		812.5

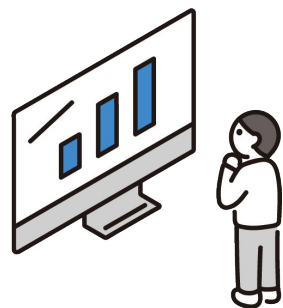
禁煙推進および健康経営が求職者の企業選びに与える影響



約半数の転職者が
<健康経営>を重視

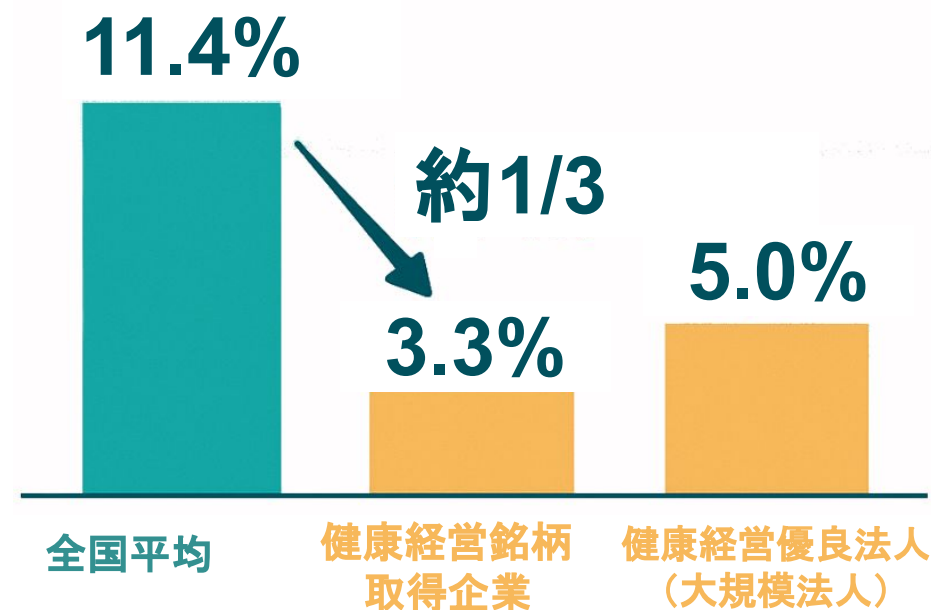


給与よりも<健康配慮>が
企業選びの決め手



健康経営の進んだ企業は
離職率が低い傾向に

離職率の比較



chapter

3

Medically禁煙外来プログラム

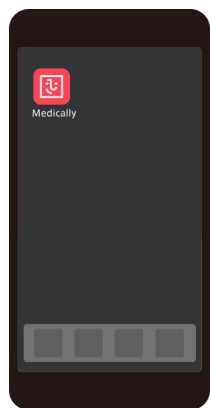
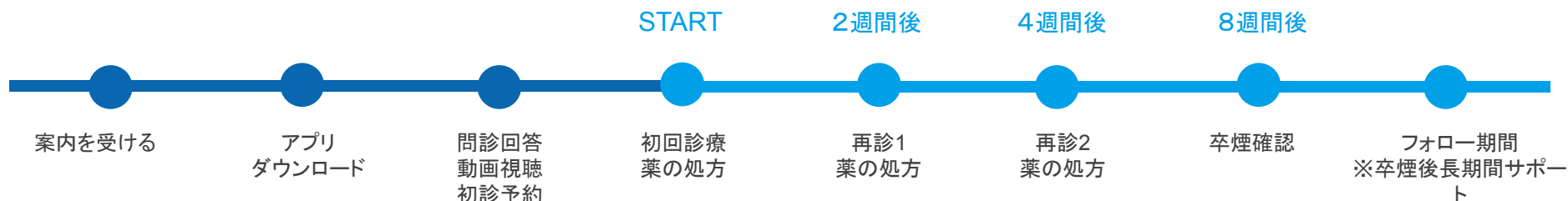


Medically禁煙外来

医師のサポートのもと 禁煙補助薬を使用しながら、卒煙を目指すプログラムです。**スマートフォン1台(アプリ1つ)**で完結するため、**ストレスフリー**に、いつでもどこでも気軽に禁煙を始めることができます。

プログラム全体の流れ | 基本

初回診療から2ヶ月間、オンライン診療と禁煙補助薬で段階毎に禁煙を目指していただきます。卒煙後も6ヶ月間のフォローを行います。



プッシュ通知による
6ヶ月間サポート

禁煙補助薬のご案内

チャンピックス (経口薬)



【チャンピックス錠の作用と効果について】

- ・刺激作用により少量のドーパミン遊離を促進して禁煙に伴う離脱症状やタバコへの切望感を軽減します。
- ・拮抗作用により服用中に喫煙するとα4β2ニコチン受容体にニコチンが結合するのを阻害して喫煙から得られる満足感を抑制します。

※参考「くすりのしおり」

<https://www.rad-ar.or.jp/siori/search/result?n=18760>

2025年12月～
処方再開しました！

ニコチネルTTS (貼付薬)



【ニコチネルTTSの作用と効果について】

- ・皮膚から徐々にニコチンを吸収させて、禁煙時に生じるタバコを吸いたいという欲求、いらいら感、集中力低下などの症状をやわらげ、無理なく禁煙に導きます。

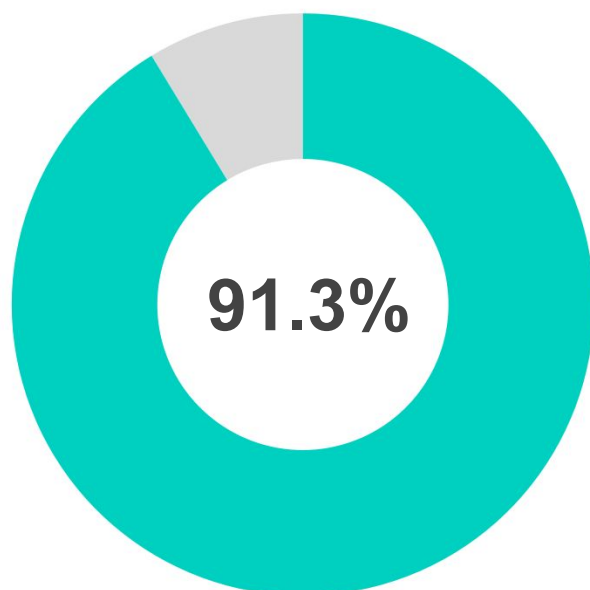
※参考「くすりのしおり」

<https://www.rad-ar.or.jp/siori/search/result?n=44501&plain=1>

特徴① | 実績(服薬終了時の高い禁煙成功率)

プログラム完遂率

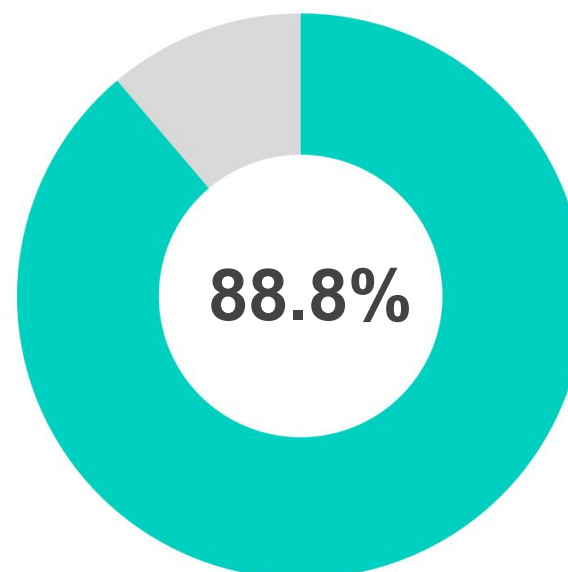
2023年4月1日～2024年3月31日



- 完遂率
- 途中脱落

禁煙成功率 (ニコチネルのみ)

プログラム完遂者のうち禁煙成功者の割合
(最終PUSH通知で卒煙判定)



- 禁煙成功
- 禁煙失敗

特徴② | 診療時間の広さ

平日夜や土日 も診察枠を開設し、患者様の利便性向上に努めています。

診察時間

平日: 9:00~22:00

土日: 8:00~18:00



PATIENT FIRST CLINIC

患者目線のクリニック

24時間予約受付



前日21時まで
アプリから
キャンセル可能

特徴② | 診療時間の広さ(アプリからかんたん診療予約)



- ①「診療・予約」をタップ
- ②禁煙外来の「予約」をタップ



ご希望のお日にちを選択



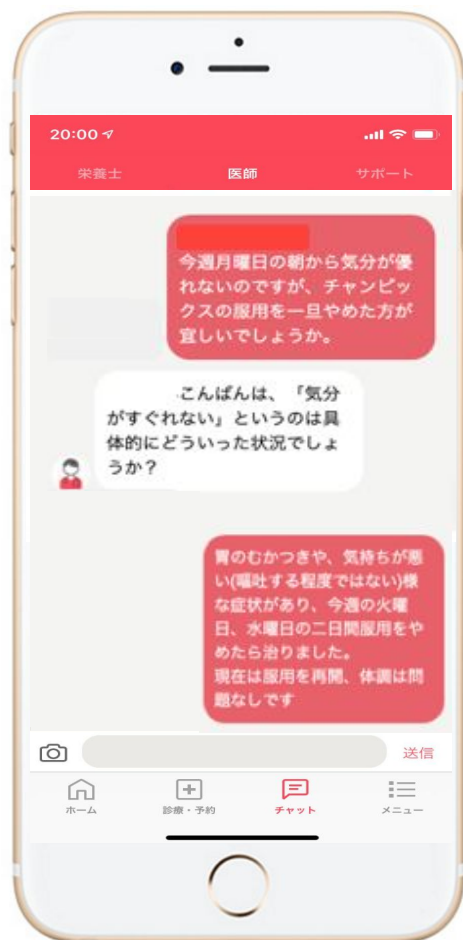
- ①時間を選択
- ②完了をタップ



「確定する」をタップ

特徴③ | 品質(禁煙成功までの伴走)

禁煙補助薬の処方のみならず、プログラム参加者が禁煙成功できるよう、診療期間終了後含め、きめ細やかなフォローを提供しています。



医療チームとの メッセージ機能

プログラム参加者はアプリを通じて、いつでも医療チームに副作用のことなど体調について気になることを相談できます。



卒煙後のフォロー

卒煙後も6ヶ月間、アプリを通じて、禁煙継続確認を行います。

診療期間終了後も禁煙継続出来るよう、メールマガジンで応援メッセージを定期的に送信。

特徴③ | 品質(専用動画コンテンツ)

[タバコの害](#)
[ニコチン依存症](#)
[治療方法](#)
[禁煙スケジュール](#)
[禁煙継続のポイント](#)



プログラム参加者は、初診前に必ず動画(約10分)を視聴します。
 初診前に動画の内容を理解することにより、**禁煙意識向上**を促し、初診時には、医師と積極的なコミュニケーションを取ることができます。

【動画コンテンツ内容】

- ・タバコの害について
- ・ニコチン依存症について
- ・治療方法について
- ・禁煙スケジュールについて
- ・禁煙継続のポイントについて

[タバコの害](#)
[ニコチン依存症](#)
[治療方法](#)
[禁煙スケジュール](#)
[禁煙継続のポイント](#)



こちらからご覧いただけます→



特徴④ | スムーズな進行(ご案内)

対象者様への案内用チラシを複数ご用意していますので、**手離れ良くプログラムを開始** することができます。

参加者募集



横浜市

**ICTを活用した
禁煙チャレンジ
支援**

「禁煙が当たり前」の職場へ



お手持ちのスマートフォンを活用し、テレビ電話で医師による診察及び禁煙補助薬の処方を受けていただくプログラムです。自分の好きな時間に好きな場所でいつでもどこでも気軽に始めることができます。

完全オンライン
対応

スマホ一台で
時間や場所を
選ばず参加可能

禁煙補助薬は
ご自宅へ

お薬は登録住所の
ポストにお届け

禁煙成功率
88.8%

(2023年度参加者実績)
医師の診察と処方される
禁煙補助薬の効果で、
多くの方が無理なく
禁煙に成功しています。

参加対象 株式会社●●●の従業員
先着●名
※対象は、従業員に限ります(代表者、役員を除く)

参加費用 1名あたり
55,000円(税別)
※追加診療・処方および薬剤変更の場合は、自己負担となります。

申込期間 **2026年4月1日(水)~2026年10月31日(土)**

申込方法 XXXXXXXX よりお申込みください。
詳細XXXXXXXXXXXXXXXXXXXXXXXXXXXX

補助金を
ご利用いただけます!

上限 **10万円**
※事業所毎
※消費税除く

プログラムの概要

Medically禁煙外来プログラムは初回診察から2か月間(個人差があります)オンライン診察と禁煙補助薬で段階的に禁煙をサポートしていきます。

START 2週間後 4週間後 8週間後 8か月後

アプリダウンロード 問診回答 医師初診予約 初回診察 薬の処方 再診1 薬の処方 再診2 薬の処方 卒業検定 後半卒業検定期間 サポート

★プログラム終了後もプッシュ通知やメールマガジンで**6か月間サポート!**

禁煙補助薬

Medically禁煙外来プログラムでは、2種類の禁煙補助薬をご用意しています。

ンピックス錠
(経口薬)

ンピックス錠の作用と効果について

により少量のドパミン濃度を促進して禁煙に伴う離脱状態への切戻感を軽減します。4週2ニコチン受容体にニコチン作用を阻害して薬理から得られる満足感を抑制します。禁煙に伴う離脱症状の軽減に効果的であることが動物実験により確認されています。

www.fad-ar.jp/psior/search/result?m=18760

ニコチネルTTS
(貼付薬)

【ニコチネルTTSの作用と効果について】

皮膚から徐々にニコチンを吸収させる、禁煙時に生じるタバコを吸いたいという欲求、いらら感、集中力低下などの症状をやわらげ、無理なく禁煙に導きます。

※お薬「くすりのしおり」
https://www.fad-ar.jp/psior/search/result?m=445018plan=1

必須事項 既往症等によって処方できない場合がございます。かかりつけ薬をお持ちの方は、プログラム参加前に禁煙補助薬を使用している禁煙治療開始の許可を得てからお申込みください。

本プログラムはメドケア株式会社提供のものであり、横浜市が提供するサービスではありません。処方無効に陥りやす、初回診察後2週間以内(初回のみの実験であった再診動向)にご本人様によるプログラム参加の意思がなくなった場合は自己負担のキャンセルとなります。

薬用使用開始後、副作用発現等により薬用使用継続が困難、もしくは治療効果へ変更となった場合においても、すでに処方された薬物の取り扱いは対応しておりません。

追加診療や処方を希望された場合、処方内容が処方内容が変更が判断します。追加診療や処方に対して費用負担が発生する場合があります。

診察より2ヶ月以上経過し、次回のご予約もしくは経了操作が確認できない場合はプログラムを終了させていただきます。

プログラムに関するお問合せ
Medically
メドケア株式会社
Medicallyサポートチーム (電話受付時間: 平日10時~18時)
03-6908-2424 support@medically.com

Medically禁煙外来プログラム
ユーザー登録ガイド

初めご利用の方

※アプリインストールとご利用の情報は、Medically.comからのメールを参照できるよう、事前にEメール登録をお願いいたします。

Step 1. Medicallyアカウントを作成する

- アプリをインストールする
 - 「はじめる」をタップ
 - 通常品登録番号を登録し「次へ」をタップ
 - 基本の【ユーザー】アプリに紐付いた4桁の認証コードを入力
 - ユーザー登録画面で本人確認画像と一致する署名をスマートフォンで撮影可能なメールアドレスなどの情報を入力 ※お手持ちのスマートフォンに接続してください
 - 以下に動作した各項目の承認番号を入力
- Medicallyアカウントが作成されました

▼QRコードが読み取れない場合は、iOSは「App Store」、Androidは「Google Playストア」にて「Medically」と検索し、上のアイコンのアプリをインストールしてください。

Medically禁煙外来プログラム開始に必要な
健保識別番号は、**000000**です。

Step 2. プログラムを申し込む 所要時間: 約15分

- 【禁煙外来】の開始をタップ
 - プログラム詳細を確認し「今すぐ申し込む」をタップ
 - 「はじめる」をタップし開始をタップ
 - 「オンライン診察」を選択「今すぐ予約」をタップ
 - 【禁煙補助薬】(約1か月分)の「処方」を選択し「決定」をタップ
 - 「ニコチネル」を選択し「決定」をタップ
 - ※お手持ちのスマートフォンに接続してください
- 【禁煙外来】の開始をタップ
 - 本人確認画像を確認し「写真を確認」をタップ
 - 「送信する」をタップ (AppleID認証が完了)
 - 【ホーム】と【診察・予約】画面に予約日時が表示されていることを確認してください
 - 【診察・予約】画面に予約日時が表示されていることを確認してください

Step 3. 診察を予約する

- 予約日時の選択
 - 予約日時を確認し「決定する」をタップ
 - 本人確認画像を確認し「写真を確認」をタップ
 - 「送信する」をタップ (AppleID認証が完了)
 - 【ホーム】と【診察・予約】画面に予約日時が表示されていることを確認してください
 - 【診察・予約】画面に予約日時が表示されていることを確認してください

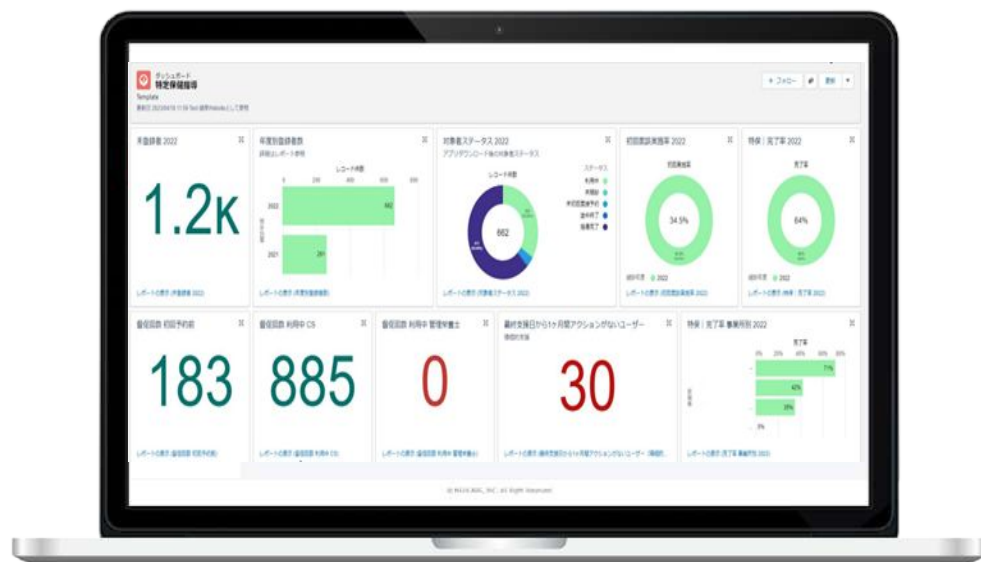
Medicallyサポートチーム
support@medically.com
03-6908-2424

プログラム開始までのかんたんなマニュアルもご準備しております。スマホ操作が苦手な方も安心してご参加いただけます。

特徴⑤ | リアルタイムでの進捗確認

Web管理画面より、プログラム利用者の進捗をcsv で出力することができます。

これにより **リアルタイムで進捗の把握** が可能です。



抽出項目

- ・利用者の個人情報(電話番号、メールアドレス)
- ・禁煙プログラム進捗状況
- ・禁煙プログラム結果
- ・診療期間後の継続状況

chapter

4

Medically禁煙プログラム ご料金・インセンティブ

4 プログラム費用 | 基本

初期導入費や固定費は一切かかりません。
 万が一、初診後にプログラム辞退となった場合の返金制度もございます。
 ご契約はクラウドサイン(電子契約)で行っております。予めご了承下さい。

	Medically禁煙外来
価格 (1人あたり)	55,000円(税抜) 自由診療 唾液検査キット(オプション) 3,500円(税抜)
期間	2ヶ月間(診療・服薬)+ 6ヶ月間(サポート)
処方薬	チャンピックスもしくはニコチネルTTS
受診勧奨	あり DM雛形連携、メール配信業務、受診勧奨メール、受診勧奨チャットetc.
返金制度	<ul style="list-style-type: none"> 初回診療(処方あり)後、3週間以内に辞退:半額の27,500円(税抜)を返金 初回診療時、医師の判断で処方なしのため辞退:10,000円(税抜)のみ請求

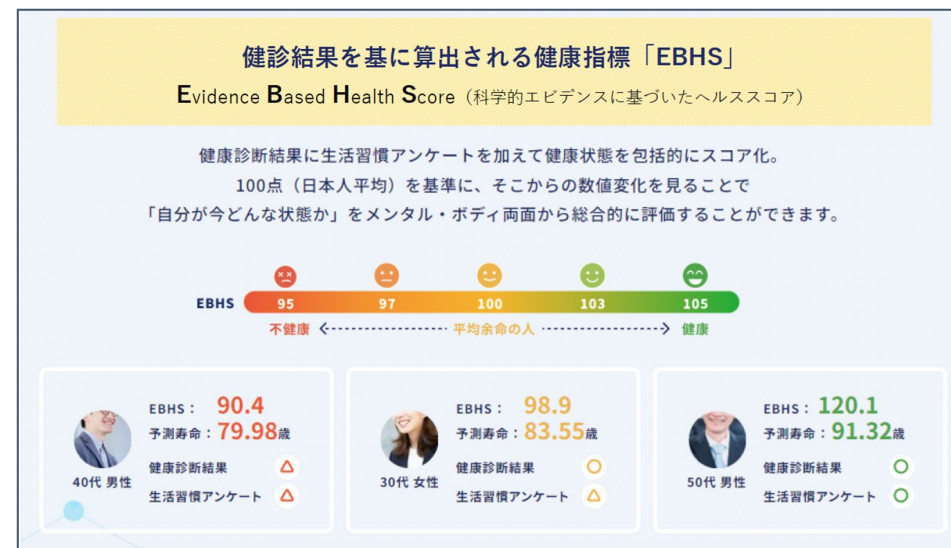
①健康分析システム EBHS(エビス)

禁煙モチベーションアップや生活習慣の行動変容を促すだけでなく、健診データだけでは収集できないデータを可視化します。

提供期間は1年間。

3カ月毎にアンケートに回答いただきスコアを更新します。

提供価格：3,000円(税別)



インセンティブ① | 健康分析システム EBHS

EBHSスコア以外にもライフステージ予測や健診数値が高い人に対してはアラートを提示し、医師によるオンライン相談をするオペレーション体制を構築しております。

▽レポート表示一例

EBHSスコア

EBHS Life パーソナルヘルスレポート
利用健診年月日：2023.5.12

あなたのEBHS Life **98.2**

やや健康リスクあり [健康リスクあり]

気になる健康リスクが見受けられます。改善は早ければ早いほど未来のあなたを楽にします。あなたの体を大切にする一歩を踏み出しましょう。健やかな毎日は小さな変化から始まります。

あなたのEBHS Lifeは、平均的な同世代よりも+1.5%長生きできる可能性を示しています。

あなたの健康改善点

- 週2回の喫煙習慣
- 基準値より高めのLDLコレステロール

日本国内平均

95 97.5 100 102.5 105 107.5 110

あなた

ライフステージ予測

あなたの健康ライフステージ予測

得られたデータをもとに、現時点で予想される「予測寿命^{※1}」「現在の健康状態の維持期間^{※2}」「健康制限期間^{※3}」を可視化しました
EBHS Lifeを改善することで、予測寿命が延びることが期待できます

あなたの現在の予測寿命^{※1} **89.71歳**

あなたの予測健康寿命^{※2} **77.65歳**

現在の年齢 **27歳** → 予測健康寿命^{※2} **77歳** → 予測寿命^{※1} **89歳**

あなた **現在の健康状態の維持期間^{※2} 約50年** → **健康制限期間^{※3} 約12年** → **日本人最高^{※4} 114歳**

同性平均寿命^{※4} **平均的な現在の健康状態の維持期間^{※2} 約50年** → **平均的な健康制限期間^{※3} 約12年** → **89歳**

受診アラート

あなたの健康向上に好影響が見込めるワンアクション
EBHS Lifeサポートデスクからお知らせする。以下の健康サポートもご確認ください。

あなたへの健康アラート

▲ EBHS 専急に病院の受診をおすすめします

収縮期血圧 (基準値: 120 mmHg未満)	あなたの検査値 152
収縮期血圧 (基準値: 120 mmHg未満)	あなたの検査値 152
収縮期血圧 (基準値: 120 mmHg未満)	あなたの検査値 152

クリニックの受診をお勧めします

病院に行く時間が取れない方にはこちらがおすすめです

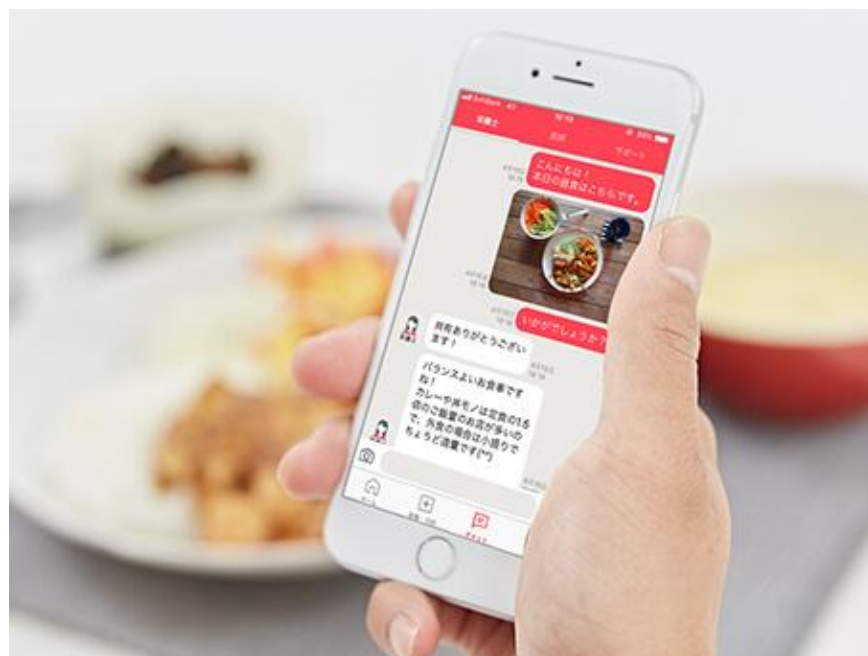
医師にオンライン相談する >>

オンライン・全国対応・自宅でもOK・保険診療・スマホで完結 (※お住いのクリニック)

その他近くの病院を探す

自のお忙しいビジネスシーンに大好評
既に治療しているけれど、治療を続けるのが面倒…
なかなか検査値が下がらない方へ
オンライン相談がおすすめです

専急専用のクリニック
初診OK・夜間対応
保険診療
スマホで完結



②健診前健康相談

健診前に専門職(管理栄養士または保健師)と電話相談をすることが可能です。
 健診前は一般的にご自身の身体と向き合いがち。
 健診実施の1カ月前に専門職と電話相談(10分程度)することによって、
 生活習慣の改善を促すことが可能です。

提供価格: 2,500円(税別)

③Nosh低糖質冷凍弁当

従来の健康食と比較して、幅広いメニューと栄養価の高い食事による体質改善、健康的な食事例として召し上がっていただくことで普段の食事への意識を高めるインセンティブです。

ナッシュ株式会社

<https://nosh.jp/>

提供価格：5,000円(税別)

※送料込

※軽減税率が適用されます。



chapter

5

参考：参加率向上に向けた施策

① 定期啓発で参加率をアップ

定期的な情報発信で禁煙事業の存在を「忘れさせない」

26年4月より、メドケアからメルマガ配信開始！

従業員様への発信に、ご自由にご利用いただけます。

件名:【5月31日は世界禁煙デー】4月中に準備しておきたい禁煙施策

件名:【6月に向けて】梅雨前に考える禁煙支援のご案内

件名:【夏休み前のご提案】生活リズムが変わる“今”が禁煙のチャンスです

●配信媒体例:

社内イントラ・健康管理ツール・メール配信

●配信タイミング例:

世界禁煙デー/健診のご案内時/季節ごと



② ポスターの掲示

参加費
無料

〇〇健康保険組合

4月からたばこ増税。これを機に
やめどき考えてみませんか？

オンライン禁煙外来プログラムのご案内

2026年4月からたばこの価格が段階的に引き上げとなります。
「そろそろやめたい」「出費が気になる」そんな方へ。
禁煙は、経済的にも健康面でもメリットが大きい行動です。
この機会に一度考えてみませんか？

たばこ代、年間いくら？

例：1日1箱600円の場合

1か月：約18,000円
1年：約216,000円
5年：約1,080,000円

禁煙すると…

- ✓ 旅行や趣味に使える
- ✓ 外食やご褒美が増える
- ✓ 欲しかったものが買える

禁煙すると体はこう変わります

直後：周囲の人をたばこの煙で汚染する心配がなくなる
20分後：血圧と脈拍が正常値まで下がる
数日後：味覚や嗅覚が改善する・歩行が楽になる
数週間後：心臓や血管など、循環機能が改善する
数か月後：咳や喘息が改善する・スタミナが戻る
1年後：肺機能の改善がみられる

**禁煙は、いつ始めても
体に良い変化が期待できます！**

参考：厚生労働省（e-ヘルスネット）禁煙の効果

こんな気持ち、ありませんか？

- ・値上げは痛いけれど、やめられるか不安
- ・何度も挑戦したけど続かなかった
- ・禁煙中のストレスが心配

禁煙は「意思の強さ」だけではありません。
医療のサポートを受けることで、
成功率は高まります。

／ 当組合では「オンライン禁煙外来プログラム」をご用意しています ／

参加費用：通常60,500円(税込)の禁煙プログラム ▶ 自己負担0円！

申込期間：～2027年3月30日(火)
※初回診察は2027年3月31日(水)までにお受けください。

対象：〇〇健康保険組合にご所属の組合員

参加方法

- ①お手持ちのスマートフォンにアプリをダウンロード
- ②以下の健保識別番号を入力いただきプログラムスタート

アプリは右の2次元コードからダウンロードできます。
もしくは、App Store・Google Playにて「Medically」と検索してください。

ダウンロードはこちら

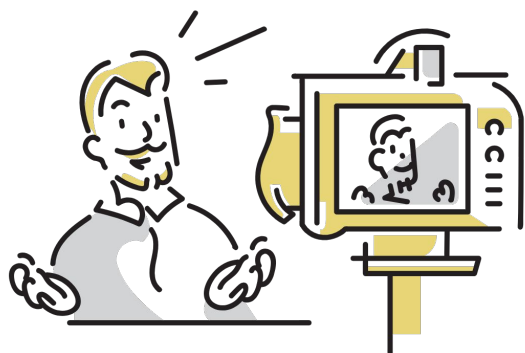
ユーザー登録の際に必要な健保識別番号

XXXXXX

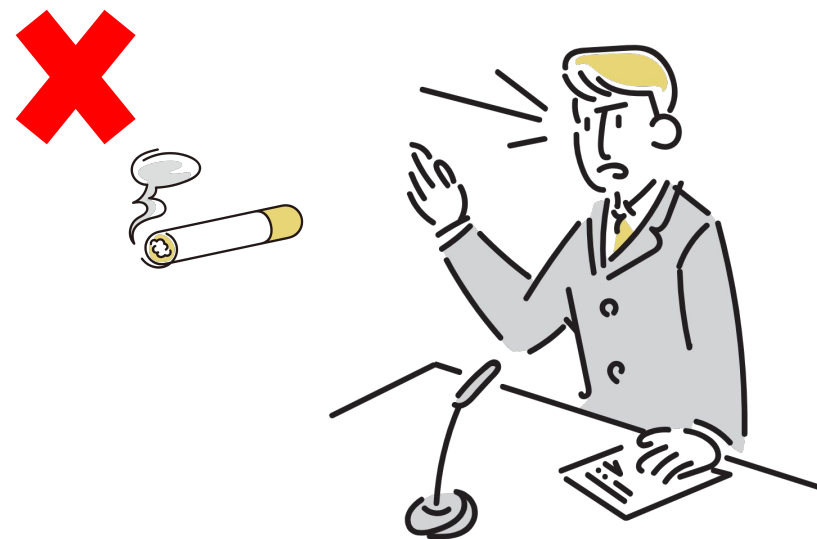
③ 経営層からのメッセージ発信

社長や役員が『私も禁煙しました』と語るだけで、
社員の意識は大きく変わります。

役員メッセージ・体験談を
まとめた
DMや動画の配信



社内で”禁煙チャレンジ月間”を宣
言



④ 関係者向けウェビナー

組合員の健康管理・健康経営の観点から禁煙施策の理解を深めます

対象：役員・人事・総務・健康管理室担当者など

内容例：

- ・喫煙がもたらす企業損失
（医療費・生産性低下など）
- ・オンライン禁煙外来や事例紹介 など

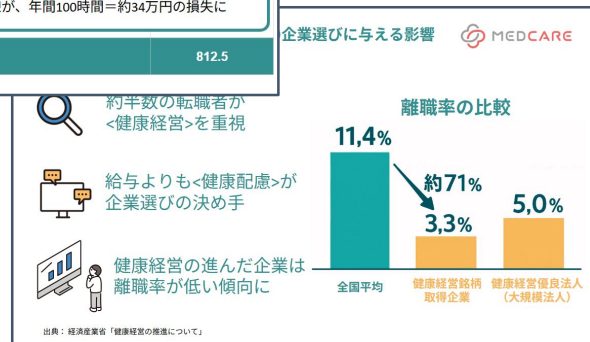
実施形式：

- ・60分ウェビナー
（健保様からのお話/説明/質疑応答）
- ・オンライン配信+アーカイブ視聴可能

喫煙がもたらす経済損失

喫煙による損失は“休憩だけ”じゃないんです。
 欠勤や集中力の低下も含めると、**1人あたり年間80万円以上の経済的インパクト**
※禁煙プログラムの生産性への短期的影響（高橋 孝平（早稲田大学）/中室 敦子（慶應義塾大学）/大滝 秀雄（ファカルティフェロー））より作成

機会損失/生産性損失	損失時間（推定）	経済的効果（千円/人）
健康問題による欠勤	年間ほぼ1日分の勤務時間を失い、企業は1人あたり約25万円の損失	
プレゼンティーズム（出勤時の生産性低下）	約1.5日相当のパフォーマンスが損なわれている 集中力・作業効率の低下による隠れた損失が約22万	
たばこ休憩による機会損失	1日たった27分のたばこ休憩が、年間100時間＝約34万円の損失に	
合計		812.5



⑤ 禁煙成功者の声 /DM

禁煙成功者の声 



40代 男性

喫煙不断なので、禁煙外来でやめられるか不安しかありませんでしたが、始めてみると意外にもスムーズに出来ました。今はタバコのことを思い出さず過ごすことができます。

喫煙をしなくなるメカニズムが理解できたので、禁煙によるイライラや自身の身体に何が起きているかが分かり、首ん張りどころが分かった



50代 男性



30代 女性

おかげさまで現在禁煙できております。今後も継続していきたいと考えています。オンラインでの受診や、自宅に薬が届くことが大変魅力的で、とてもスムーズに進める事ができました！先生はとても親身になって話を聞いていただきました。

診療の際は担当医師から質問事項にもしっかり回答をいただき、実際に病院に行くのとほとんど変わらないと感じました。薬の受け取りに並んだりすることもなく、オンライン診療はむしろ使いやすかったです。禁煙を始める良いきっかけになりました。



30代 男性

思いのほか、簡単に禁煙できてよかった。
もっと早く治療していればよかった。

体調が良い、お小遣いが減らない

また吸ってしまうかもという気持ちが続いているが、いま禁煙出来ていることが自分の自信につながっている。
時間も無駄にしていた事に気がつけた。

まとめ

従業員の皆様の健康支援と中長期的な医療費削減にお役立ていただけます。



・医師による3回の診療と禁煙補助薬

ひとつの医療機関とだけ連携することで実現した、高品質の医療により高い禁煙成功率を提供しております。医師監督のもと医療用の禁煙補助薬を使用し禁煙に導きます。

・スマホ一台・オンライン完結

医師による診療(遠隔診療)含めすべてオンラインで完結します。禁煙補助薬もご自宅へネコポスで配送致します。

・スムーズな進行とリアルタイム進捗確認

保険者様や事業主様へ負担のかからない、手離れの良いプログラムです。進捗確認もリアルタイムで、管理画面からご確認いただけます。

メドケア株式会社
 担当: 宗像 このみ (ムナカタ コノミ)
 Mail: konomi.munakata@medcare.jp
 Tel: 080-3451-6343



Medically