

Medically

オンライン禁煙外来プログラムの ご紹介

INDEX

- 1 会社概要・事業内容
- 2 喫煙による影響
- 3 Medically禁煙外来プログラム 内容・特徴
- 4 Medically禁煙外来プログラム ご料金・インセンティブ

chapter

1

会社概要・事業内容

1 MEDCARE Mission

メドケアは、医療と予防の最適化をリードし、
社会が目指すべき合理的な仕組みを実現します。

そのために、健康保険の主体である
健康保険組合様の業務改善をサポートし、
過剰な医療費を削減するサービスを開発します。

代表

代表取締役社長 / 木村芳朗

早稲田大学大学院ビジネススクール卒（MBA）キーエンスに入社しMDP機種責任者を経て2011年より複数のITスタートアップを取締役として経営。

2016年4月メドケア株式会社、取締役として参画し、2024年12月代表取締役社長に就任。

株主



エムスリー株式会社

沿革

2015年4月	会社設立
2017年11月	オンライン特定保健指導プログラム“MEDICALLY” ローンチ
2018年5月	オンライン禁煙外来プログラム“MEDICALLY” ローンチ
2019年1月	厚生労働省公募事業「ICT禁煙コンソーシアム」採用
2019年7月	禁煙推進企業コンソーシアム参加
2020年1月	厚生労働省公募事業「ICT禁煙コンソーシアム」2年連続採用
2020年11月	オンライン重症化予防プログラム“MEDICALLY” ローンチ
2024年4月	エムスリーグループにジョイン

1

ご提供できるエムスリーグループ関連サービス

保健事業の戦略・設計・管理

MinaCare
Insight



健康経営実践ツール

こんな方に
オススメ

- ・保健事業のPDCAをもっと手軽にしたい
- ・単なるデータ分析だけで満足していない
- ・保健事業を戦略的に設計したい

保健事業の実行

 Medically





子育て・出産補助金 最大8割補助

こんな方に
オススメ

- ・特定保健指導の実施率を上げたい
- ・効果的な重症化予防を実施したい
- ・手軽に歯科事業を実施したい
- ・女性特有の健康課題について取り組みたい

健診データの管理・共有




Happiness Partners

こんな方に
オススメ

- ・事業主との同一データベースを利用したい
- ・コラボヘルスを促進したい
- ・健診結果をオンラインで管理したい

法令順守・健康経営

 M3 Career

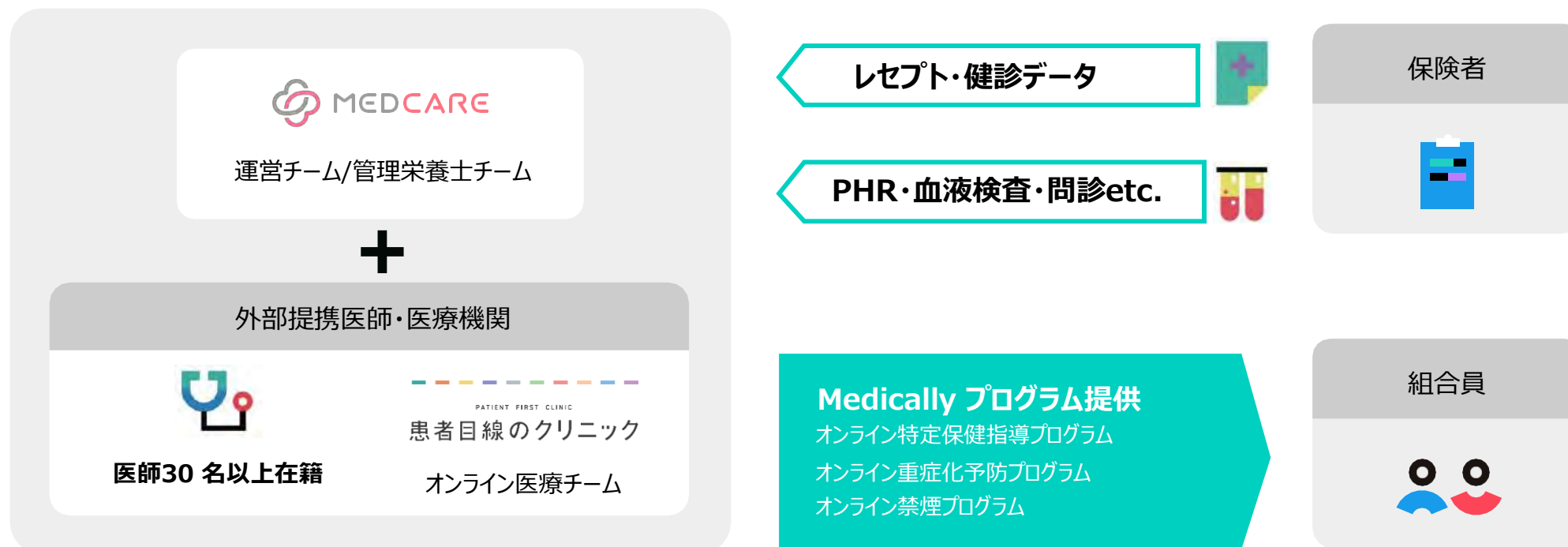
いちばん近く もうひとつのかかりつけ


M3 Patient Support Program

こんな方に
オススメ

- ・適切な医療を加入者に届けたい
- ・産業医について事業主から問い合わせがある
- ・健康相談サービスの見直しがしたい

患者目線のクリニックと提携することにより、高品質のプログラムをご提供しています。



弊社は国際基準規格の 1 つであるISMS を取得し「セキュリティ体制」の構築を行っています。

認証規格



ISO27001

ISMSに関する国際規格。
情報の機密性・完全性・可用性の3つをマネジメントし、情報を有効活用するための組織の枠組みを示す。



ISO27017

クラウドサービスに関する情報セキュリティ管理のガイドライン規格。
ISO27001の取り組みを ISO27017で強化することで、クラウドサービスにも対応した情報セキュリティ管理体制を構築



ISO27018

ISO27001認証のアドオン規格として位置づけられており、ISO27001単体で実施した各種の対策に加え、個人情報に特化した対策を追加で検討・実施することで、パブリッククラウドにおける個人情報保護体制を構築

現在 **330** 以上の団体にご契約いただいております

※内Medicallyオンライン禁煙外来プログラムは、**200 団体以上**

- トヨタ自動車健康保険組合
- セキスイ健康保険組合
- ブリヂストン健康保険組合
- 富士フイルムグループ健康保険組合
- 三菱マテリアル健康保険組合
- 三菱地所健康保険組合
- 東京電力健康保険組合
- 村田機械健康保険組合
- ノバルティス健康保険組合
- 村田製作所健康保険組合
- 滋賀銀行健康保険組合
- 大和証券グループ健康保険組合
- ENEOSグループ健康保険組合
- 前田道路健康保険組合
- 内田洋行健康保険組合
- 国際興業健康保険組合
- 健康保険組合連合会
滋賀連合会
- 地方職員共済組合
愛媛県支部

(順不同他・敬称略)

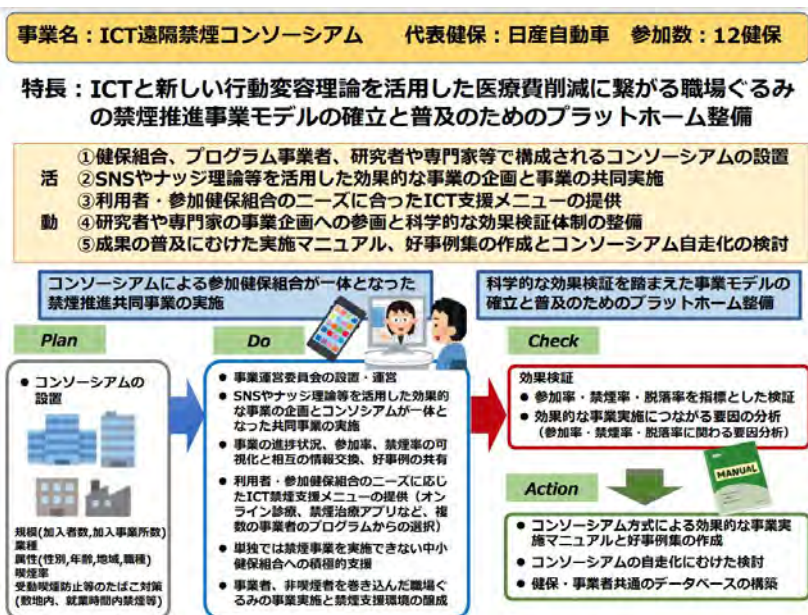
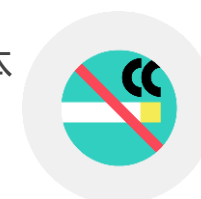
導入実績（公募事業の採用実績）

2018年度、2019年度と2年連続厚生労働省公募事業「ICT禁煙コンソーシアム」に採用されました。

2019年度 | 事業会社3社選択式（保険者が事業会社を選択）

参加保険者数：12団体（総加入者数_476,006名）
参加人数：290名以上

弊社選択保険者数：11団体
参加人数：274名



●プログラム完遂率
98%（268名/274名）

（初回診察から最終診察まで受診した者の割合）

●禁煙成功率
89%（243名/274名）

（プログラム完遂者のうち、禁煙成功者の割合）

chapter

2

喫煙による影響

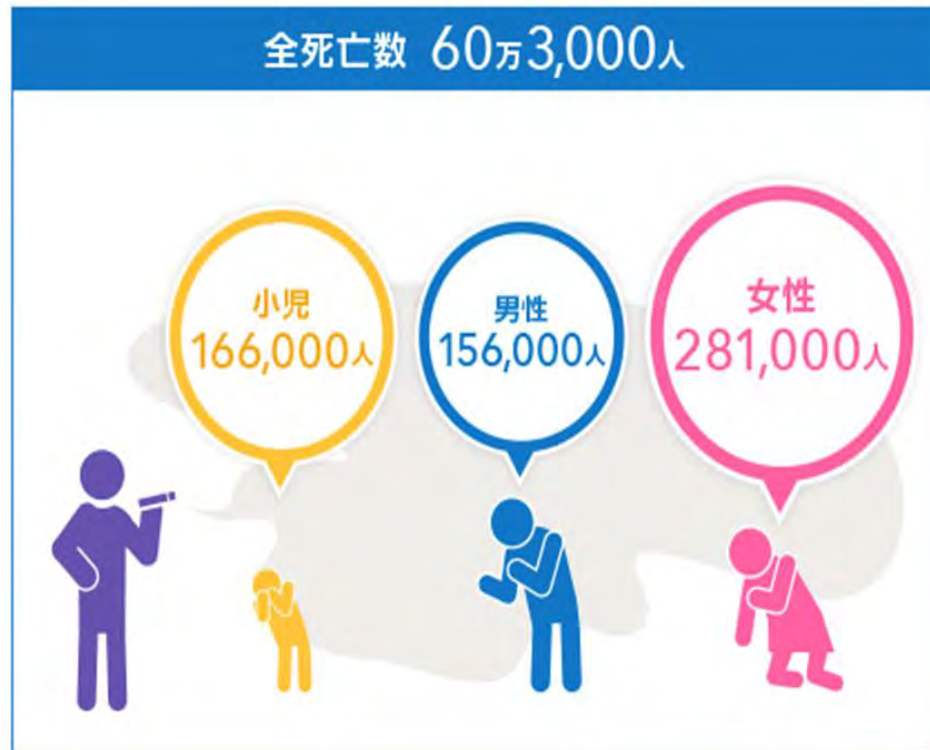
喫煙は生活習慣病をはじめ、あらゆる病気の要因となっており、
全世界で年間500万人以上が喫煙に関する病気で亡くなられています。
日本でも11万人以上が推定されており、ここ20年で約2倍に増加した事になります。

引用：「すすめよう禁煙」監修・内田健夫(日本医師会 常務理事)

男性			女性		
	喉頭がん	32.5倍		喉頭がん	3.29倍
	肺がん	4.45倍		肺がん	2.34倍
	口腔・咽頭がん	3.00倍		膀胱がん	2.29倍
	食道がん	2.24倍		食道がん	1.75倍
	全部位のがん	1.65倍		肝臓がん	1.66倍
	膀胱がん	1.61倍		子宮頸がん	1.57倍
	膵臓がん	1.56倍		膵臓がん	1.44倍
	肝臓がん	1.50倍			
	胃がん	1.45倍			

Hirayama, T.: 1990

2 受動喫煙による影響



2004年の調査では、受動喫煙の影響で1年間に世界で60万人がなくなっていると言われています ※1

また日本だけみても、受動喫煙が原因となって発症する肺がんと虚血性心疾患だけで、年間約6,800人が死亡していると報告されています。 ※2

⇒喫煙行為は喫煙者のみならず、
周りの非喫煙者にも悪影響を与えている

※1 Öberg, M. et al. : Lancet 377(9760) : 139, 2011

※2 望月 友美子：平成22年度厚生労働省科学研究費補助金循環器疾患・糖尿病等生活習慣病対策総合研究事業「今後のたばこ対策の推進に関する研究より引用

2 予防可能な最大の危険因子

関連する危険因子毎の成人死亡者数

*非感染症疾患及び障害による

死亡原因の50%以上を占めるがん、心疾患、脳卒中を引き起こす予防可能な危険因子として、高血圧や運動不足が挙げられておりますが、

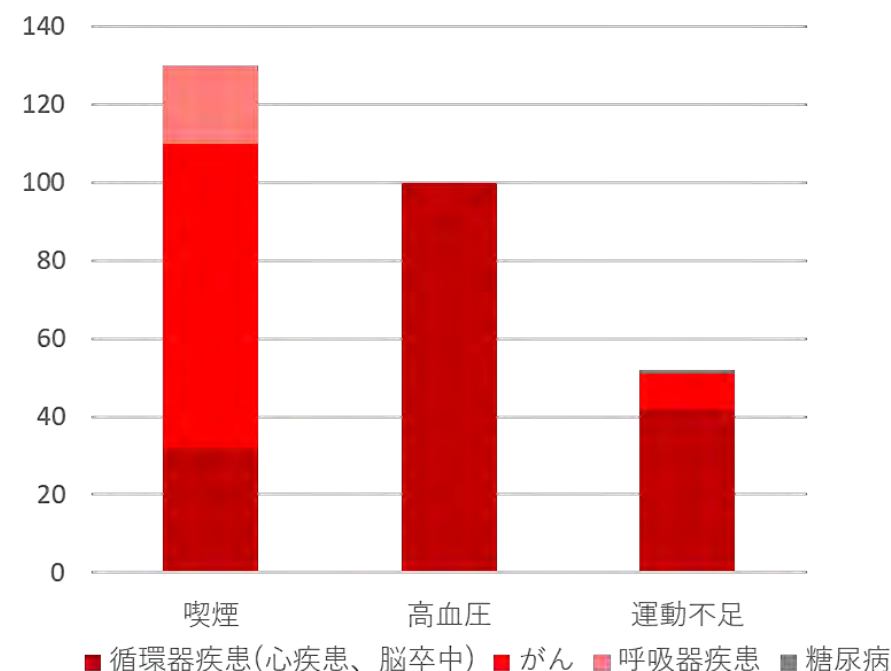
喫煙はそれらを抑え年間12万9千人の死亡に関与している最大の危険因子である事がわかっています。

喫煙を続けていると企業にとって大切な財産である従業員を失う事につながりかねません。

監修 高橋裕子 医師

【喫煙対策からはじめる健康経営】

Ikeda,N.et al, Lancet 378(9796):1091,2011より作図・資料引用

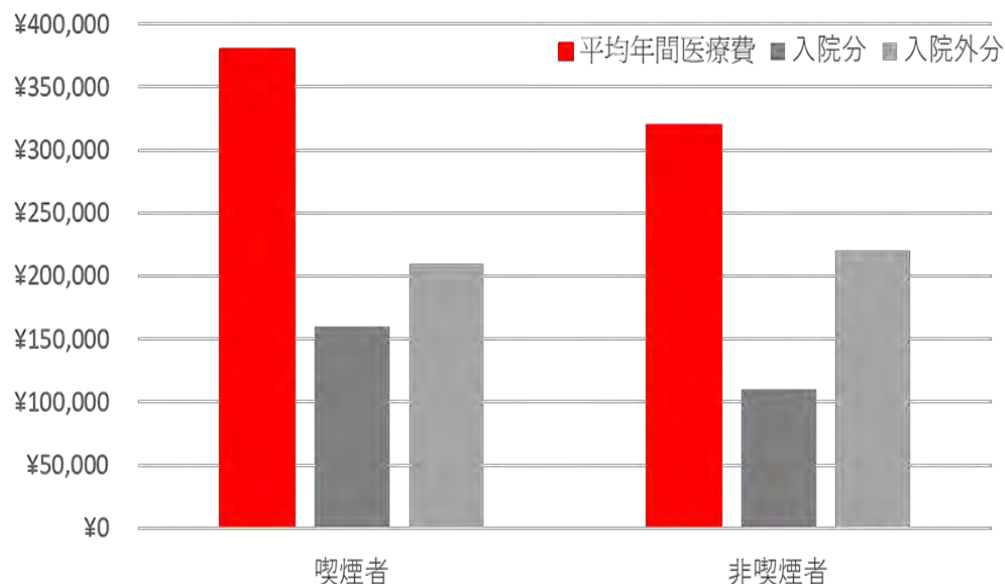


2 生涯医療費比較

	平均寿命（年）	生涯医療費（万円）
喫煙者	79.8	1,355
非喫煙者	83.3	1,444

生涯医療費に関しては喫煙者が非喫煙者よりわずかに低く、**一人あたりの年間医療費の平均では喫煙者の方が医療費が高額であった**と数値が表しております。

これは喫煙者の方が年間の医療費は高額であるが、**非喫煙者と比較して短い余命**である事に起因していることを示唆しています。



喫煙者と非喫煙者の生涯医療費

林田賢史 署

第81回日本衛生学会

健康増進・地域医療・医療費適正化計画とデータ活用

～生活習慣病の予防・治療システムの戦略的構築へ～引用

2 喫煙による経済的損失

2020年度の研究では喫煙の時間ロスだけでなく、健康問題により欠勤及びプレゼンティーズムの低下により、年間一人あたり**80万円程度の損失**があるという結果が出ています。

※禁煙プログラムの生産性への短期的影響（高橋 孝平（早稲田大学）／中室 牧子（慶應義塾大学）／大湾 秀雄（ファカルティフェロー））より作図

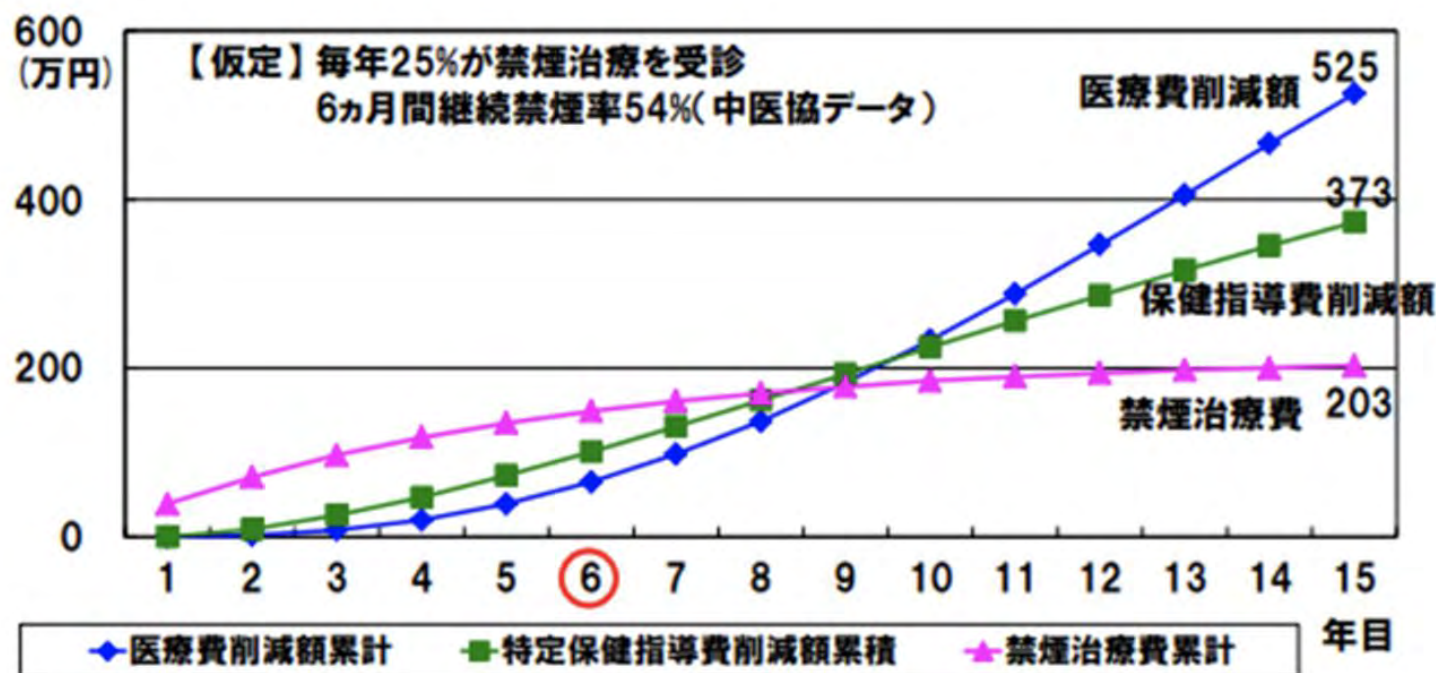
2020 年度の機会損失 生産性損失改善	算出方法	経済的効果 (千円/人)
健康問題による欠勤	平均時給×12 か月 ×（推定値（全日欠勤）×8 時間 + 推定値（一部欠勤）×4 時間）	251.1
プレゼンティーズム	賞与金額変化の標準偏差 ÷プレゼンティーズム変化の標準偏差 ×推定値（プレゼンティーズム）	220.3
たばこ休憩	平均時給×推定値（たばこ休憩） ×（営業日－欠勤日数－有給日数） ×間接員割合	341.0
改善合計		812.5

2 禁煙対策による経済的効果

経済効果シミュレーションでは、喫煙者の減少により保健指導の費用の**費用削減効果**が期待できます。

6年目に黒字に転じ、15年目には1,000人の集団で**約696万円の黒字**になるという試算結果となっております。つまり禁煙は**中長期的には医療費が削減できる**と推定されています。

※特定健診・特定保健指導における禁煙の経済効果(累計)から引用*大阪府立健康科学センターの健康対象集団も用いて累計(対象1,000名、40-74歳は757名、積極的支援10,8%動機付け支援9,8%)



chapter

3

Medically禁煙外来プログラム 内容・特徴

3 プログラム全体の流れ

プログラム参加者は、スマートフォン一台でかんたんに
禁煙外来プログラムにご参加いただけます。

「オンライン禁煙プログラム」は初回診療から2ヶ月（個人差があります）、
オンライン診療と禁煙補助薬で段階毎に禁煙をサポートしていきます。



ニコチネルTTS（医療用ニコチネル）

Medically禁煙外来では、医師によりニコチネルTTSが処方され、ご利用いただき禁煙に取り組んでいただきます。



【効能又は効果】

循環器疾患、呼吸器疾患、消化器疾患、代謝性疾患等の基礎疾患を持ち、医師により禁煙が必要と診断された禁煙意志の強い喫煙者が、医師の指導の下に行う禁煙の補助

【この薬の作用と効果】

皮膚から徐々にニコチンを吸収させて、禁煙時に生じるタバコを吸いたいという欲求、いらいら感、集中力低下などの症状をやわらげ、無理なく禁煙に導きます。通常、心臓や呼吸器などの基礎疾患を持ち、医師から禁煙が必要と診断された禁煙意志の強い喫煙者の禁煙を試みるための補助として用いられます。

参考 | 禁煙補助薬比較（ニコチネル）

ニコチネルが処方されたMedicallyユーザーのうち、ランダムに50名の処方割合を調べたところ、**7割の方が1日16本以上喫煙**しておりました。

= **市販のニコチネルでは薬剤の効果としては不十分な対象者が多いと言えます。**

	医療用	市販薬
商品名	ニコチネルTTS 医師の処方必須	ニコチンパッチ（第1類医薬品） 薬局・ドラッグストアにおいて薬剤師から購入可
規格	30 ,20,10	20,10
用法	1日1回1枚, 24時間貼り付け可	1日1回1枚,起床時から就寝時まで貼付
補足	服薬ガイドライン 喫煙本数等によって選択 喫煙本数が16本以上：初診から30 喫煙本数が10～15本：初診から20 喫煙本数が5本以下：初診から10	20,10については、医療用・市販薬いずれも 薬自体は同じものになります。

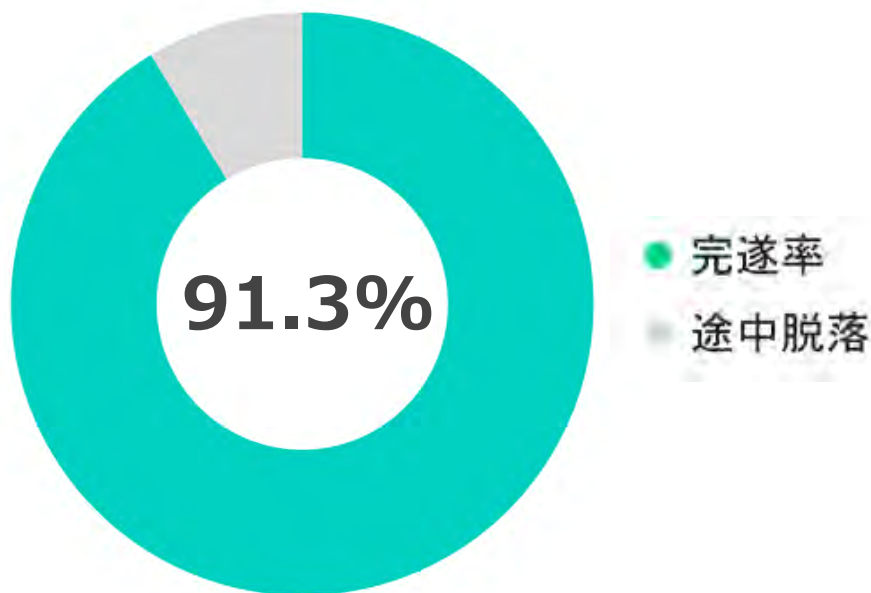
3

特徴① | 実績（服薬終了時の高い禁煙成功率）

きめ細やかなプログラムを提供することにより、高いプログラム完遂率と禁煙成功率を実現しています。

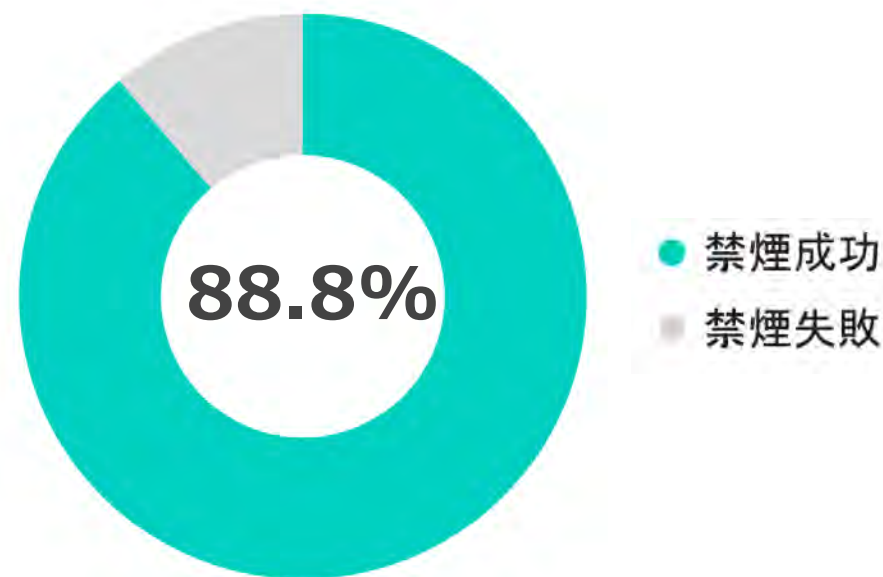
プログラム完遂率

2023年4月1日～2024年3月31日



禁煙成功率(ニコチネルのみ)

プログラム完遂者のうち禁煙成功者の割合
(最終PUSH通知で卒煙判定)



※現在、チャンピックス錠(ファイザー社)の出荷保留に伴い、医療用ニコチネルのみで新規ユーザーの受入れを行っております。

3 特徴② | 診療時間の広さ

平日夜や土日も診察枠を開設し、患者様の利便性向上に努めています。

診察時間

平日：9：00～22：00

土日：8：00～18：00



PATIENT FIRST CLINIC

患者目線のクリニック

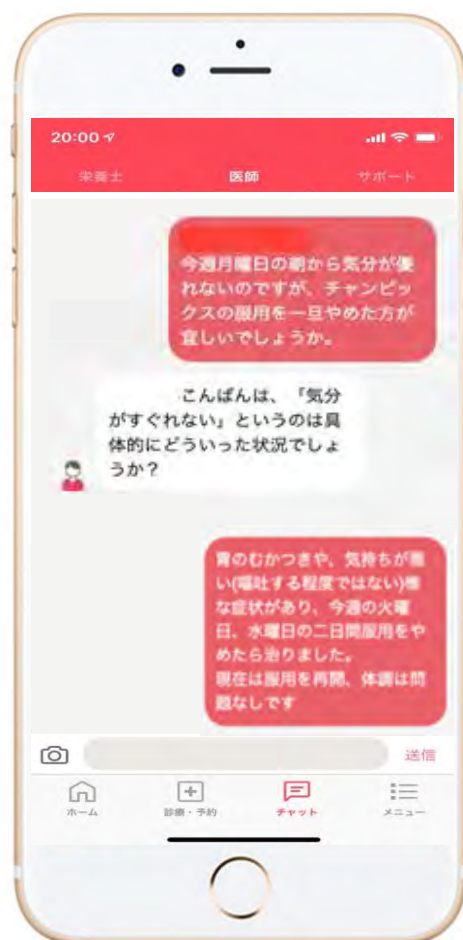
24時間予約受付



前日21時まで
アプリから
キャンセル可能

3 特徴③ | 品質（禁煙成功までの伴走）

禁煙補助薬の処方のみならず、プログラム参加者が禁煙成功できるよう、診療期間終了後含め、きめ細やかなフォローを提供しています。



医療チームとの メッセージ機能

プログラム参加者はアプリを通じて、いつでも医療チームに副作用のことなど体調について気になることを相談できます。



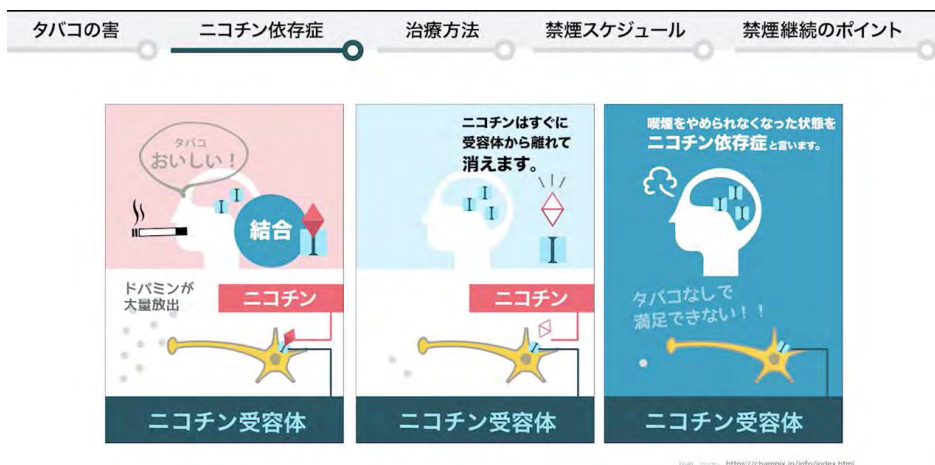
卒煙後のフォロー

卒煙後も6ヶ月間、アプリを通じて、禁煙継続確認を行います。

診療期間終了後も禁煙継続出来るよう、メールマガジンで応援メッセージを定期的に送信。

3 特徴③ | 品質（専用動画コンテンツ）

喫煙による害や禁煙治療についての動画コンテンツを医療法人と共同制作し提供することにより、プログラム参加者の禁煙意識向上を促しています。



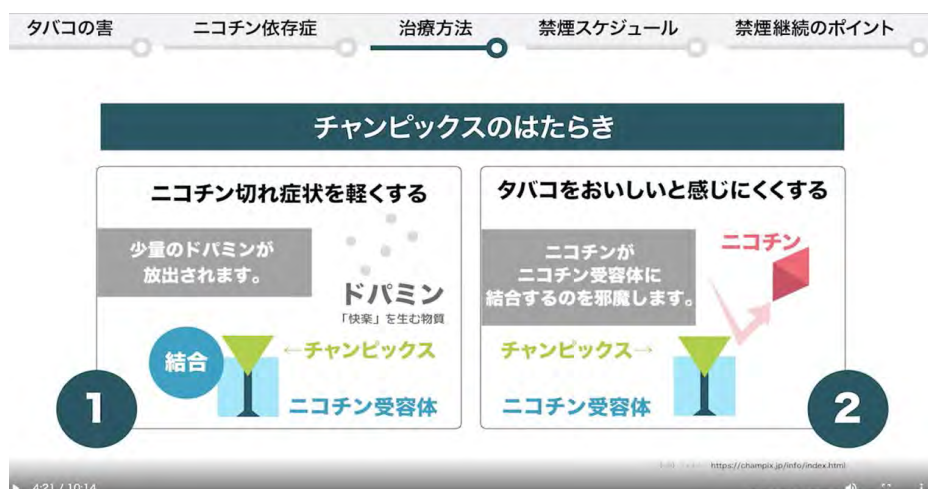
プログラム参加者は、初診前に必ず動画（約10分）を視聴します。

初診前に動画の内容を理解することにより、**禁煙意識向上を促し**、初診時には、医師と積極的なコミュニケーションを取ることができます。

【動画コンテンツ内容】

- ・タバコの害について
- ・ニコチン依存症について
- ・治療方法について
- ・禁煙スケジュールについて
- ・禁煙継続のポイントについて

こちらからご覧いただけます→



特徴④ | リアルタイムでの進捗確認

Web管理画面より、プログラム利用者の進捗をcsvで出力することができます。
これにより**リアルタイムで進捗の把握**が可能です。



抽出項目

- ・利用者の個人情報（電話番号、メールアドレス）
- ・禁煙プログラム進捗状況
- ・禁煙プログラム結果
- ・診療期間後の継続状況

特徴⑤ | スムーズな進行（ご案内）

対象者様への案内用チラシのテンプレートを複数ご準備しております。
ニーズに合ったチラシなどの案内を配布することで、喫煙者の禁煙意識を高め、プログラム参加者を募ります。
保険者様はご案内いただくだけで、手離れ良くプログラムを進行いただけます。

Medically健康保険組合

 Medically

オンライン禁煙外来 参加者募集

申込期限
2024年4月1日(月)～
2025年3月31日(月)まで

参加費用
通常税込60,500円のプログラム費用が
自己負担0円でご参加いただけます

完全オンライン対応
スマホ一台で
時間や場所を
選ばず参加可能

禁煙補助薬は
指定場所へお届け

禁煙成功率
86.8%!
(22年度参加者実績)

医師の診察と処方される
禁煙補助薬の効果が多くの方
に禁煙成功いただいています

登録方法

①お手持ちのスマートフォンにアプリをダウンロード
②以下の識別番号を入力いただきプログラムスタート
アプリは右記2次元コードからダウンロードできます。
もしくは、App Store・Google Playで「Medically」で検索してください。

ユーザー登録の際に必要な健康識別番号 XXXXXX

プログラムの流れ・スケジュール

「オンライン禁煙プログラム」は初回診療から2か月間（個人差があります）
オンライン診療と禁煙補助薬で段階的に禁煙をサポートしていきます。

案内を発行する → アプリダウンロード → 初回診療（禁煙補助薬の処方） → 再診1（薬の処方） → 再診2（薬の処方） → 卒業検定 → フォロー期間（卒業後長期サポート）

★プログラム終了後もプッシュ通知やメールマガジンで6か月間サポート

禁煙補助薬（ニコチンTTS）

Medically禁煙外来プログラムでは、医師の処方が必要な、
医療用ニコチンTTSを採用しています。

▼ニコチンTTSの特徴

①禁煙時のイライラ・集中困難などを緩和する
②一日一回貼るだけの簡単な使用方法で無理なく禁煙に導く
③皮膚から徐々にニコチンを吸収させることで我慢強い気持ちをサポート

※参考「くすりのしおり」
<https://www.rad-ar.or.jp/siori/search/result?n=44501&plain=1>

注意事項

重症等によって処方できない場合がございます。
処方開始に際しましては、初回診療後3週間以内（喫煙のみの状態であった再診前）にご本人様による
プログラム参加辞退の申し出があった場合は自己負担の半額を返金いたします。
薬の使用開始後、副作用発現等により薬の使用が困難、もしくは他剤等へ変更となった場合に限り
でも、すでに処方された薬の取り換えは行いません。（費用についてはご所属の健康保険組合により
異なります。処方を受ける場合は別途費用がかかります。費用についてはご所属の健康保険組合により
異なります。いずれの場合も診察を実施する医師により処方可能、処方内容が異なります。
診察より2ヶ月以上経過し、次回のご予約もしくは終了操作が確認できない場合はプログラムを終了させ
ていただく場合がございます。

申込・プログラムに関するお問合せ

メドケア株式会社
Medicallyサポートチーム（電話受付時間：平日10時～18時）
03-6908-2424 support@medically.com

Medically禁煙外来プログラム
ユーザー登録ガイド

初めてご利用の方

※アプリをインストールする際は、Medically appからのメールを受信できるように、事前にデバイス設定をお願いいたします。

Step 1. Medicallyアカウントを作成する

●アプリをインストールする
●「はじめに」をタップ
●医療機関の住所を登録し「次へ」をタップ
●画面の「プライバシー」アプリに同意する際の同意コードを入力
●ユーザー登録画面で保険証記載の氏名やスマートフォンで確認可能な
メールアドレスなどの情報を入力（※お持ちのパスワードを設定してください）
●必ず入力されたら右側の「完了」ボタンをタップ

●「はじめる」をタップ
●医療機関の住所を登録し「次へ」をタップ
●画面の「プライバシー」アプリに同意する際の同意コードを入力
●ユーザー登録画面で保険証記載の氏名やスマートフォンで確認可能な
メールアドレスなどの情報を入力（※お持ちのパスワードを設定してください）
●必ず入力されたら右側の「完了」ボタンをタップ

Medically禁煙外来 プログラム開始に必要な
健康識別番号は、XXXXXXです。

Step 2. プログラムを申し込む 所要時間：約15分

●【禁煙外来】の「開始」をタップ
●「はじめに」をタップし画面の指示に従って「次へ」をタップ
●「禁煙補助薬」をタップ
●「禁煙補助薬」をタップ
●「禁煙補助薬」をタップ
●「禁煙補助薬」をタップ

Step 3. 診療を予約する 予約確認まで約10分

●予約日時の選択
●予約日時を選択し「決定する」をタップ
●「決定する」をタップ
●「決定する」をタップ
●「決定する」をタップ

Medicallyサポートチーム
support@medically.com
03-6908-2424
受付時間：平日10時～18時

プログラム開始までのかんたんなマニュアルも
ご準備しております。スマホ操作が苦手な方も
安心してご参加いただけます。

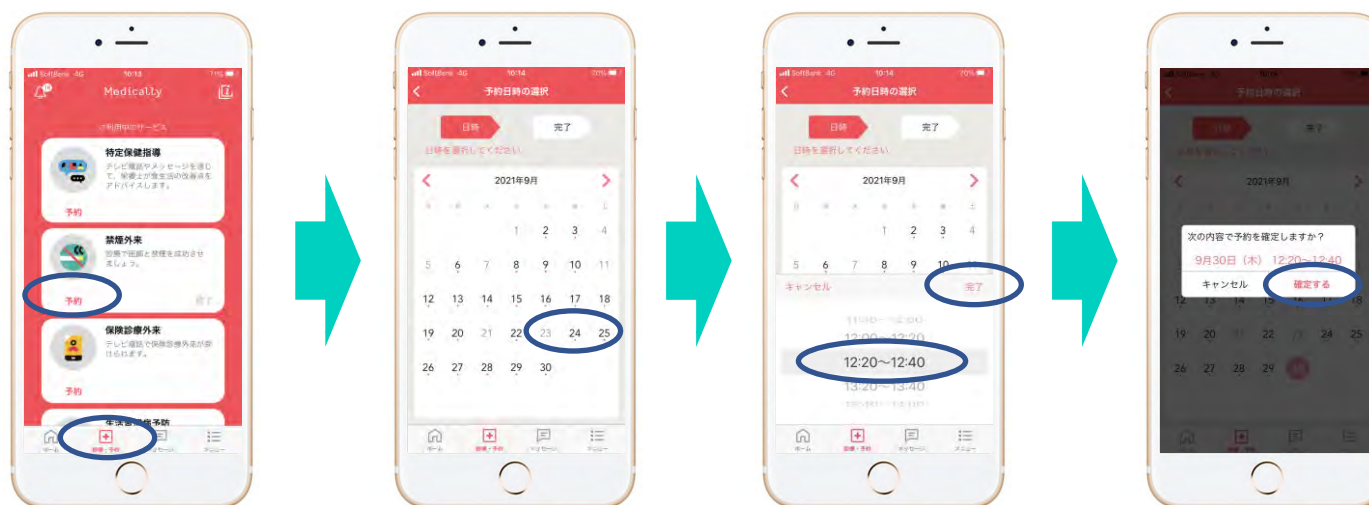
3

特徴⑤ | スムーズな進行（アプリからかんたん診療予約）

ご自身のご都合に合わせてお手元でかんたんに診療のご予約を設定いただけます。
 前日21時までであれば、アプリ上でキャンセル可能です。
 利用者様・保険者様それぞれの日程調整の煩わしさはありません。
 お忙しい方もご都合に合わせて参加いただけるよう広い時間帯で診療予約を受け付けております。

▼診療時間

平日：9時～22時 土日：8時～18時



①「診療・予約」をタップ
 ②禁煙外来の「予約」をタップ

ご希望のお日にちを選択

①時間を選択
 ②完了をタップ

「確定する」をタップ

chapter

4

Medically禁煙プログラム ご料金/インセンティブ

4

プログラム費用

初期導入費や固定費は一切かかりません。

	Medically禁煙外来	通常の対面禁煙外来
価格 (1人あたり)	55,000円（税別） 自由診療 唾液検査キット（オプション） 3,500円（税抜）	65,510円*1 （自己負担3割額：19,660円） *1,院外処方で禁煙補助薬のみ処方されると仮定、禁煙補助薬は標準的な容量・用法で使用すると仮定した目安金額
期間	2ヶ月間（診療・服薬）+6ヶ月間（サポート）	3ヶ月間
処方薬	チャンピックスもしくはニコチネルTTS	チャンピックスもしくはニコチネルTTS
受診勧奨	あり DM雛形連携、メール配信業務、 受診勧奨メール、受診勧奨チャットetc.	なし 保険者や事業主主導で実施する必要あり
返金制度	初回診療（処方あり） 後3週間以内に辞退 半額の27,500円（税抜）を返金	なし

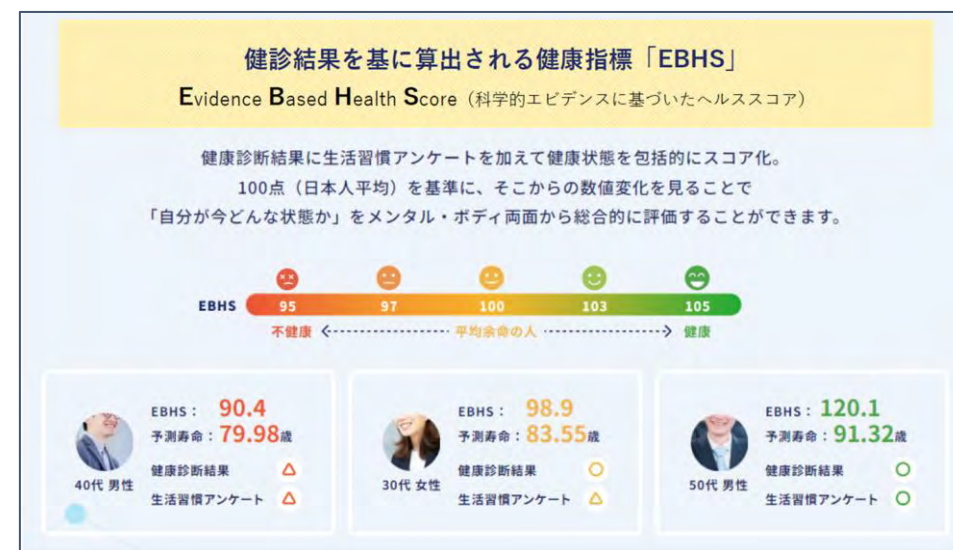
①健康分析システムEBHS（エビス）

禁煙モチベーションアップや生活習慣の行動変容を促すだけでなく、健診データだけでは収集できないデータを可視化します。

提供期間は1年間。

3カ月毎にアンケートに回答いただきスコアを更新します。

提供価格：3,000円（税別）



4 インセンティブ① | 健康分析システムEBHS

EBHSスコア以外にもライフステージ予測や健診数値が高い人に対してはアラートを提示し、医師によるオンライン相談をするオペレーション体制を構築しております。

▽レポート表示一例

EBHSスコア

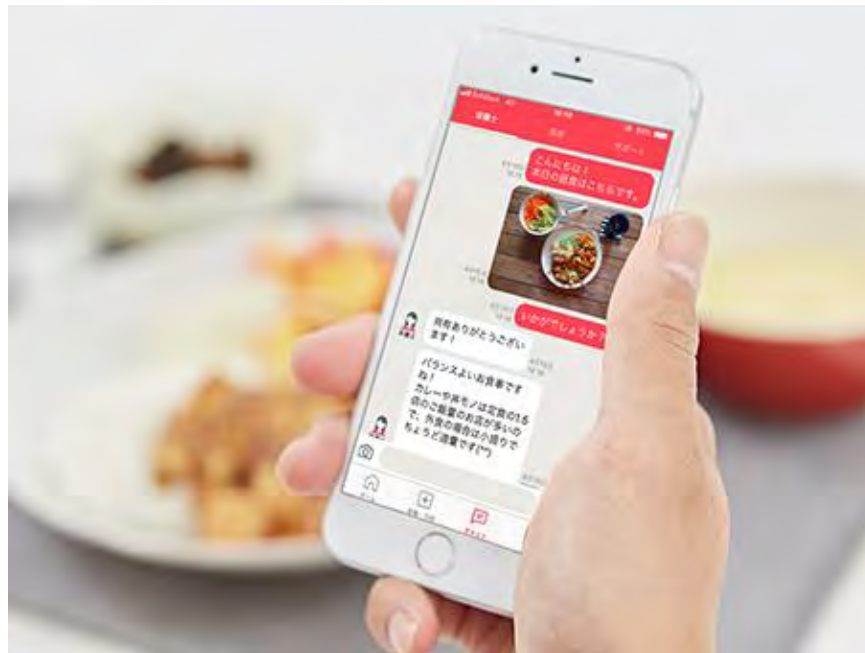


ライフステージ予測



受診アラート





② 健診前健康相談

健診前に専門職（管理栄養士または保健師）と電話相談をすることが可能です。

健診前は一般的にご自身の身体と向き合いがち。

健診実施の1カ月前に専門職と電話相談

（10分程度）することによって、生活習慣の改善を促すことが可能です。

提供価格：2,500円（税別）

③Nosh低糖質冷凍弁当

従来の健康食と比較して、幅広いメニューと栄養価の高い食事による体質改善、健康的な食事例として召し上がっていただくことで普段の食事への意識を高めるインセンティブです。

ナッシュ株式会社
<https://nosh.jp/>

提供価格：5,000円（税別）

※送料込

※軽減税率が適用されます。



今、喫煙者対策を実施する多くの保険者様・事業主様からお選びいただいているプログラムです。

組合員様の健康支援・中長期的な医療費削減・健康経営にもご活用できます。



・医師による3回の診療と禁煙補助薬

ひとつの医療機関とだけ連携することで実現した、高品質の医療により高い禁煙成功率を提供しております。医師監督のもと医療用の禁煙補助薬を使用し禁煙に導きます。

・スマホ一台・オンライン完結

医師による診療（遠隔診療）含めすべてオンラインで完結します。

禁煙補助薬もご自宅へネコポスで配送致します。

・スムーズな進行とリアルタイム進捗確認

保険者様や事業主様へ負担のかからない、手離れの良いプログラムです。

進捗確認もリアルタイムで、管理画面からご確認いただけます。

メドケア株式会社

担当：朝倉 香織（アサクラ カオリ）

Mail：kaori.asakura@medcare.jp

Tel：080-3451-4987