

申込から参加当日まで

往復はがきの場合

① はがきに必要事項を記入してください。

| | | | |
|----------|------------------------------------|--------------------|-------------|
| 63 往信 | 2310005 横浜市医療局 がん・疾病対策課 行 | 横浜市 市中区本町6-5010 | 何も書かないでください |
|----------|------------------------------------|--------------------|-------------|

往信の宛名面

返信の文面

| | | |
|----------|--|--|
| 63 返信 | 0000000 横浜市〇〇区〇〇 〇〇〇〇〇〇 〇〇 〇〇 様 | 3月17日講演会に応募します ●申込者の郵便番号 ●申込者の住所 ●申込者の氏名(ふりがな) ●申込者の電話番号 ●申込者を含めた応募人数(4名以内) 手話通訳希望・車いす利用希望の方はこちらに記入してください。 |
|----------|--|--|

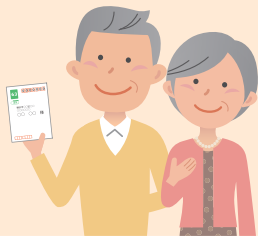
返信の宛名面

往信の文面

② ポストに投函してください。
3月3日(金)(必着)でお申し込みください。



③ 申込受付完了次第、返信はがきを送付します。
送付した返信はがきが入場券となります。
必ずお持ちください。



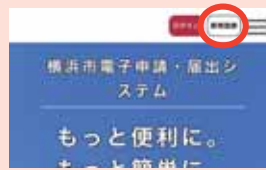
当日持参 (グループでお越しの方は、全員揃ってから入場してください)

電子申請の場合

① 利用者登録をしてください。
(既に利用者登録済の方は②へ)



TOP画面の
二次元コードはこちら



新規登録から
個人として登録を選択

メールアドレスを入力すると認証コードが送信されます。
認証コードを該当部分に入力してください。

② 申し込みフォームから案内に従って入力してください。
3月3日(金)までにお申し込みください。



申し込み画面
二次元コードはこちら



画面上から
「ログイン」してください

③ 受付完了メールの画面が入場券になります。
メール画面をプリントアウトするか、メール画面を係員に提示するようにしてください。

申請状況によっては期日前に締め切らせていただく場合があります。最新の情報は横浜市医療局ホームページをご確認ください。