

済生会横浜市南部病院再整備事業について

令和5年4月21日、22日
済生会横浜市南部病院

1

本日の説明会の流れ

- 1 南部病院 再整備計画の概要
- 2 新しい南部病院の機能
- 3 施設配置計画
- 4 今後のスケジュール

2

1 南部病院 再整備計画の概要

3

濟生会横浜市南部病院

- 横浜市が民間による建設・運営を基本とした高度な医療機能を有する「地域中核病院」の第1号
- 昭和58年開院
- 運営主体は社会福祉法人恩賜財団済生会

住所	港南区港南台3丁目2番10号
病床数	500床
外来患者数	1,000人/日
敷地面積	14,456㎡
延床面積	29,420㎡
主な医療機能	二次救急拠点病院 小児救急拠点病院 産科拠点病院 神奈川県がん診療連携指定病院 地域医療支援病院 災害拠点病院 等
診療科数	31科



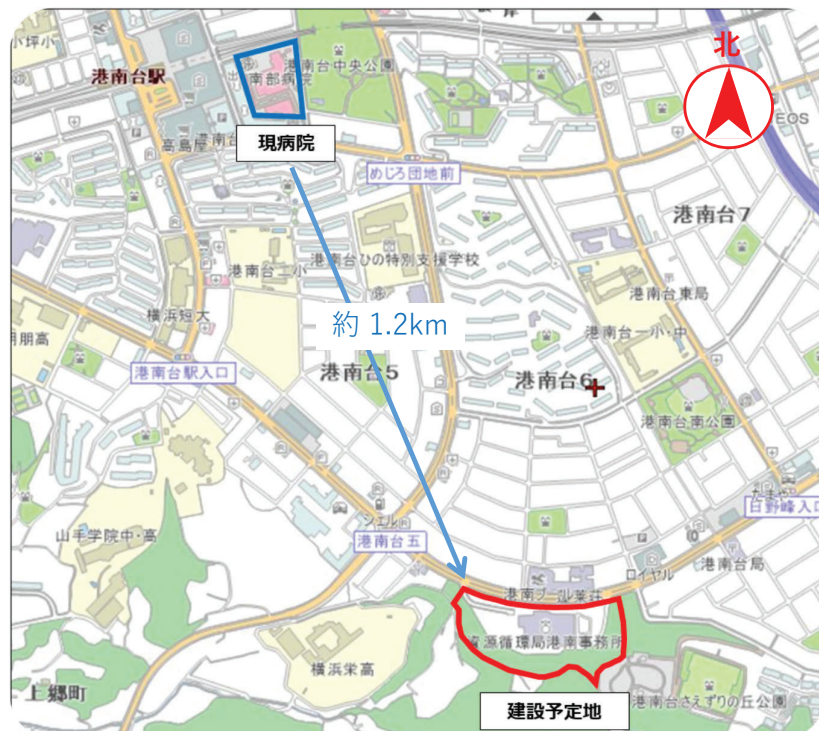
再整備計画の経過

- 平成25年 3月 「よこはま保健医療プラン2013」策定・南部病院老朽化等について記載
- 平成26年 7月から 横浜市と済生会の間での協議（候補地や支援策等）
- 令和元年 5月 横浜市会 常任委員会に旧港南工場を「最有力候補地」とすることを報告
- // 6月 港南区 連合町内会長連絡協議会（以下「区連会」）に報告
- 令和2年 1月 港南区区連会に 旧港南工場を「移転地に決定」することを報告
- // 3月 市会 常任委員会に報告
- // 3月 横浜市と済生会で 南部病院の再整備に関する基本協定書を締結
- 令和3年 9月 南部病院が新病院の「基本計画」を策定
- // 12月 基本計画を港南区区連会に報告
- // 市会 常任委員会に報告
- 令和4年 2月から 南部病院が「基本設計」を開始

5

建設予定地

- ・所在地
横浜市港南区
港南台八丁目4番2
- ・敷地面積
約 40,000㎡



6

新病院周辺の状況①



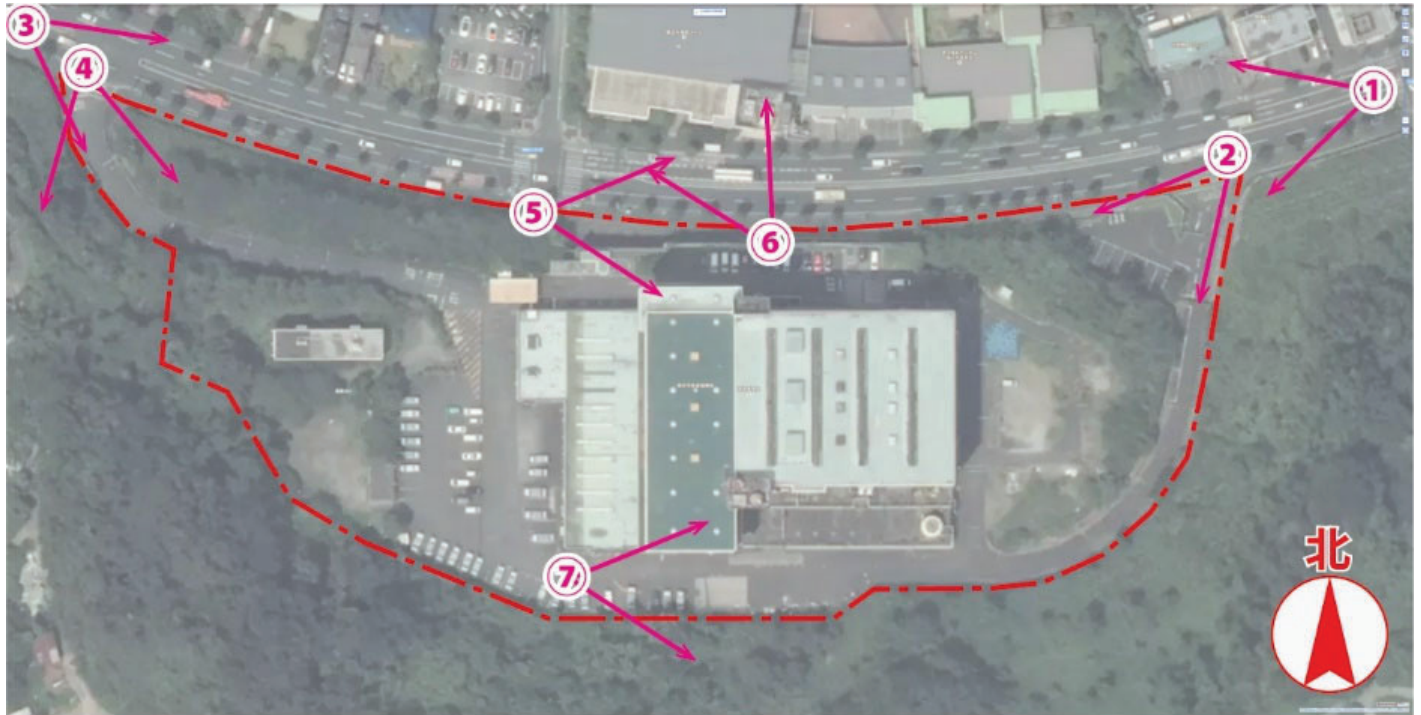
7

新病院周辺の状況②



8

新病院周辺の状況③



9

新病院周辺の状況④



①計画地東側環状3号線からみる



②計画地東入口をみる



③計画地西側環状3号線からみる



④計画地西入口をみる



⑤計画地北側環状3号線歩道部をみる



⑥計画地北側環状3号線越しにバス停をみる



⑦計画地内の南側構内道路と法面をみる

10

2 新病院の機能

11

基本方針等

「新病院のコンセプト」

思いやりの心と質の高い医療で地域の皆さまから信頼される病院を目指します

済生会の三つの活動目標に基づき、従来から地域密着を最も重視しているため、現在の病院理念を新病院の基本コンセプトとします

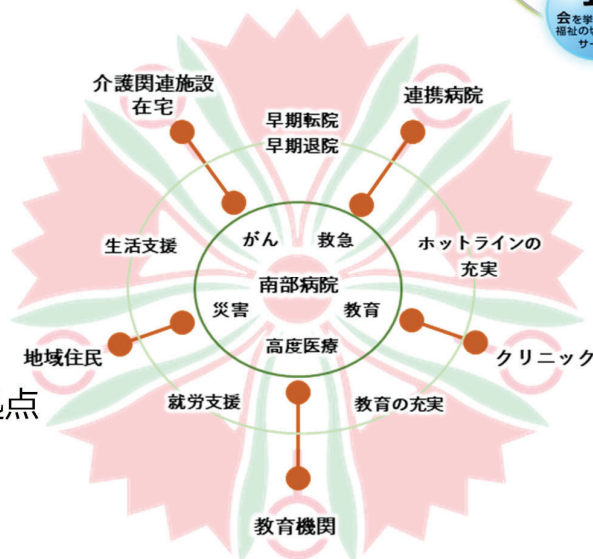


「目指す病院像」

地域一体型医療における中核的病院

「新病院計画基本方針」

- ◇ 質の高い急性期医療の提供
- ◇ 政策医療への取り組み
- ◇ 地域の医療・福祉・介護の連携の拠点
- ◇ 優秀な医療人の育成・確保
- ◇ 効率的で安定的な経営



12

具体的な機能や取組

- « 救 急 » 市内上位の救急車受入を担う救急の一層の円滑化を図ります
- « が ん » 薬物療法を拡充することなど がん診療の充実を図ります
- « 周 産 期 » 小児救急拠点病院、産科拠点病院などの役割を引き続き担います
- « 災 害 » 災害に強い施設設備により「災害拠点病院」機能を強化します
- « 感 染 症 » 感染対策エリアの設置など新興感染症に備えた施設とします
- « 地域連携 » 「総合患者支援センター」を強化します
- « 人材育成 » 教育・研修機能の充実を目指します

13

施設規模

病 床 数	420床
診療科数	31科
敷地面積	約40,000m ²
延床面積	約36,000～38,000m ²

機能拡充等のために必要な規模を確保したうえで
医療技術の進歩等による在院日数の短縮化や
地域の医療・介護等機関との連携推進もふまえて計画

14

3 施設配置計画

※現段階の計画であり、詳細について
変更することがあります。

15

新病院イメージ①



16

新病院イメージ②



17

新病院イメージ③



18

新病院イメージ④



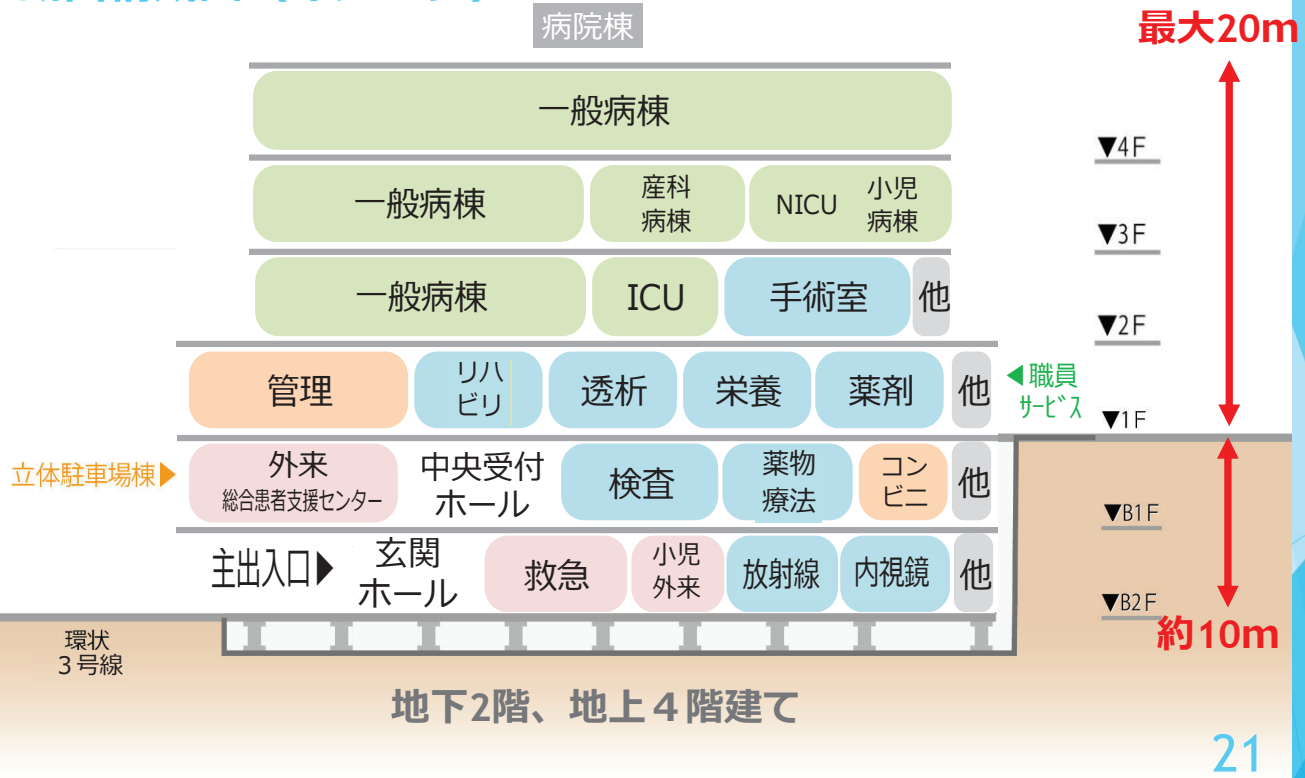
19

新病院イメージ⑤

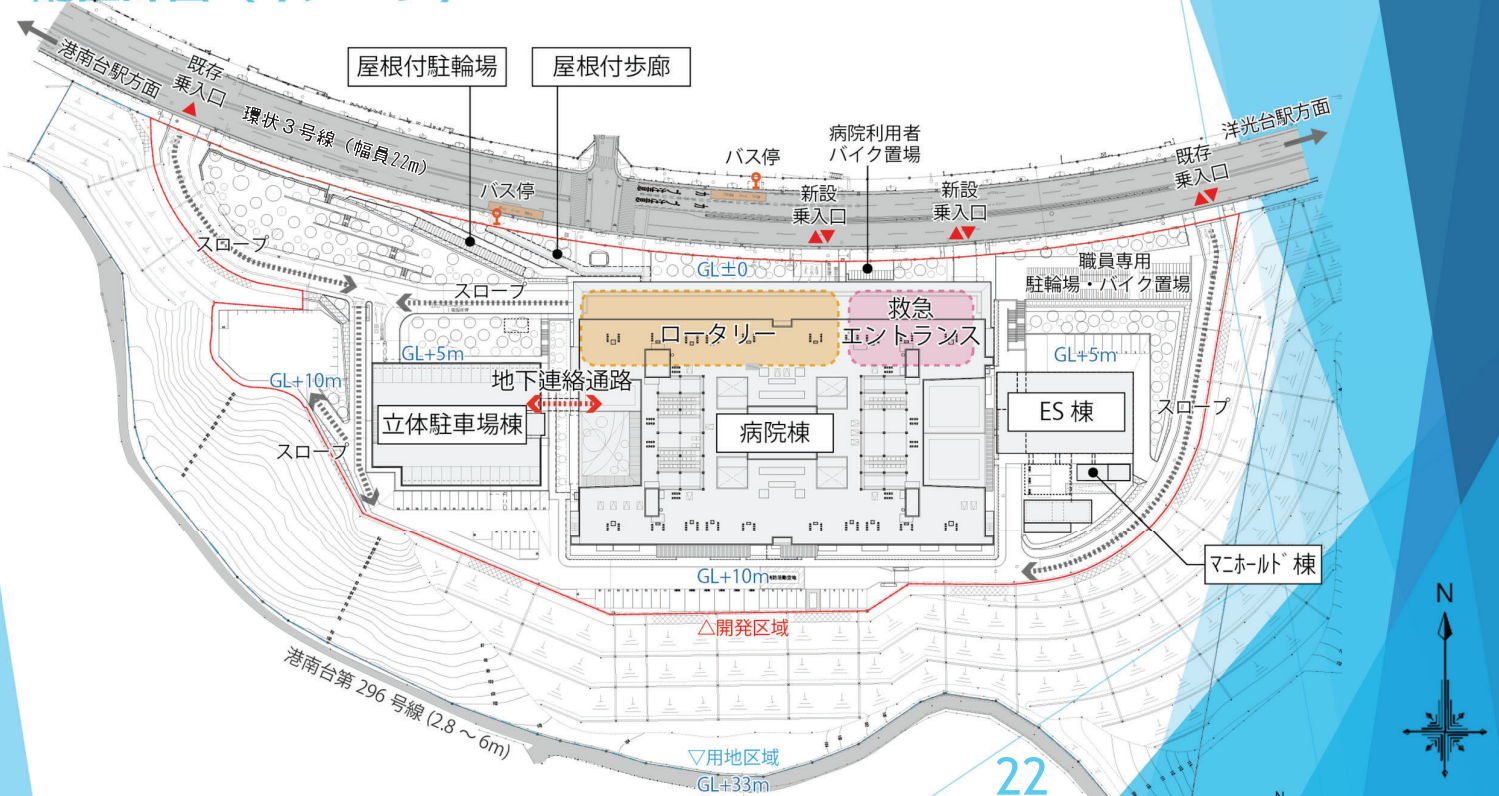


20

断面構成図 (イメージ)



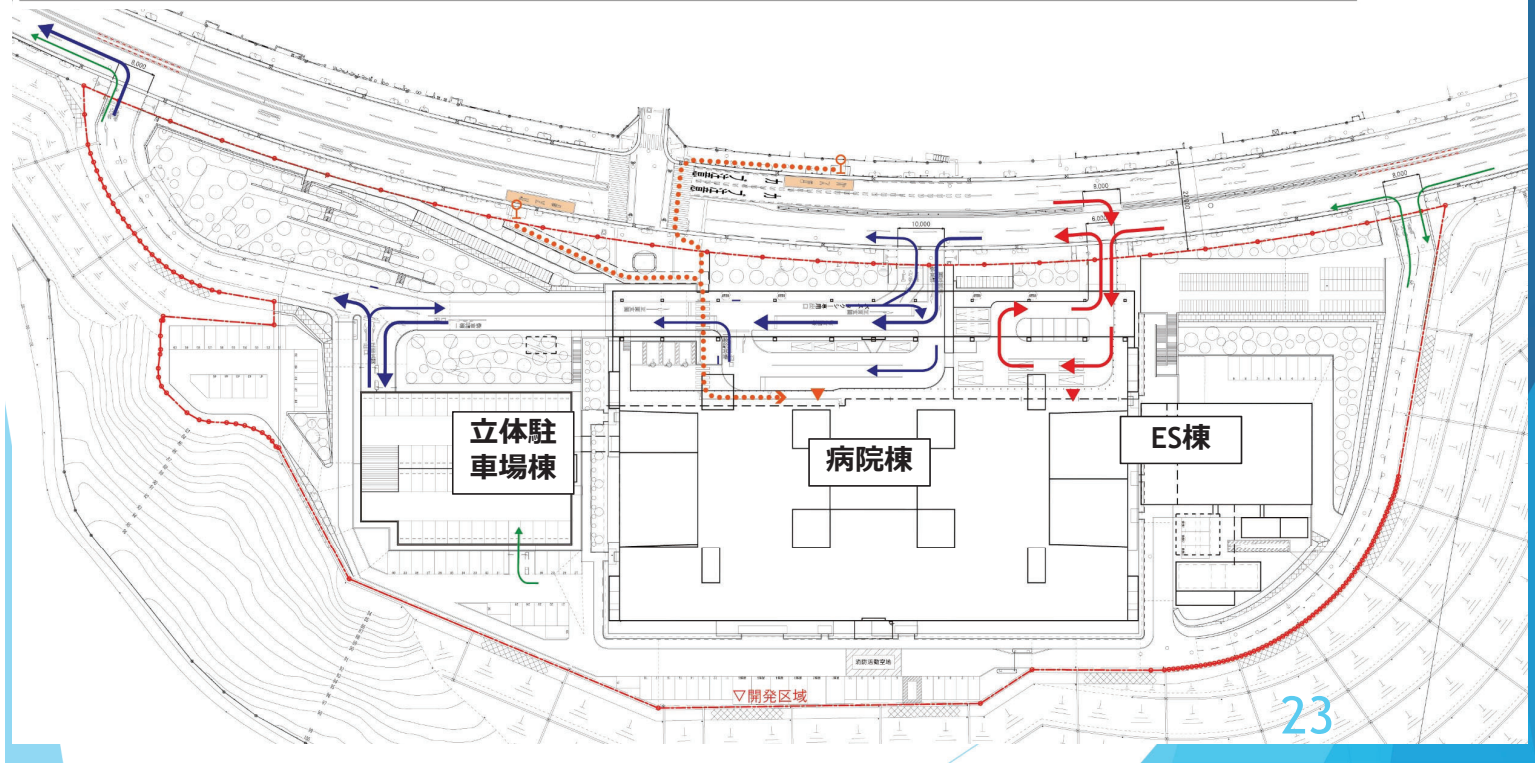
配置計画 (イメージ)



新病院への進入口等（イメージ）

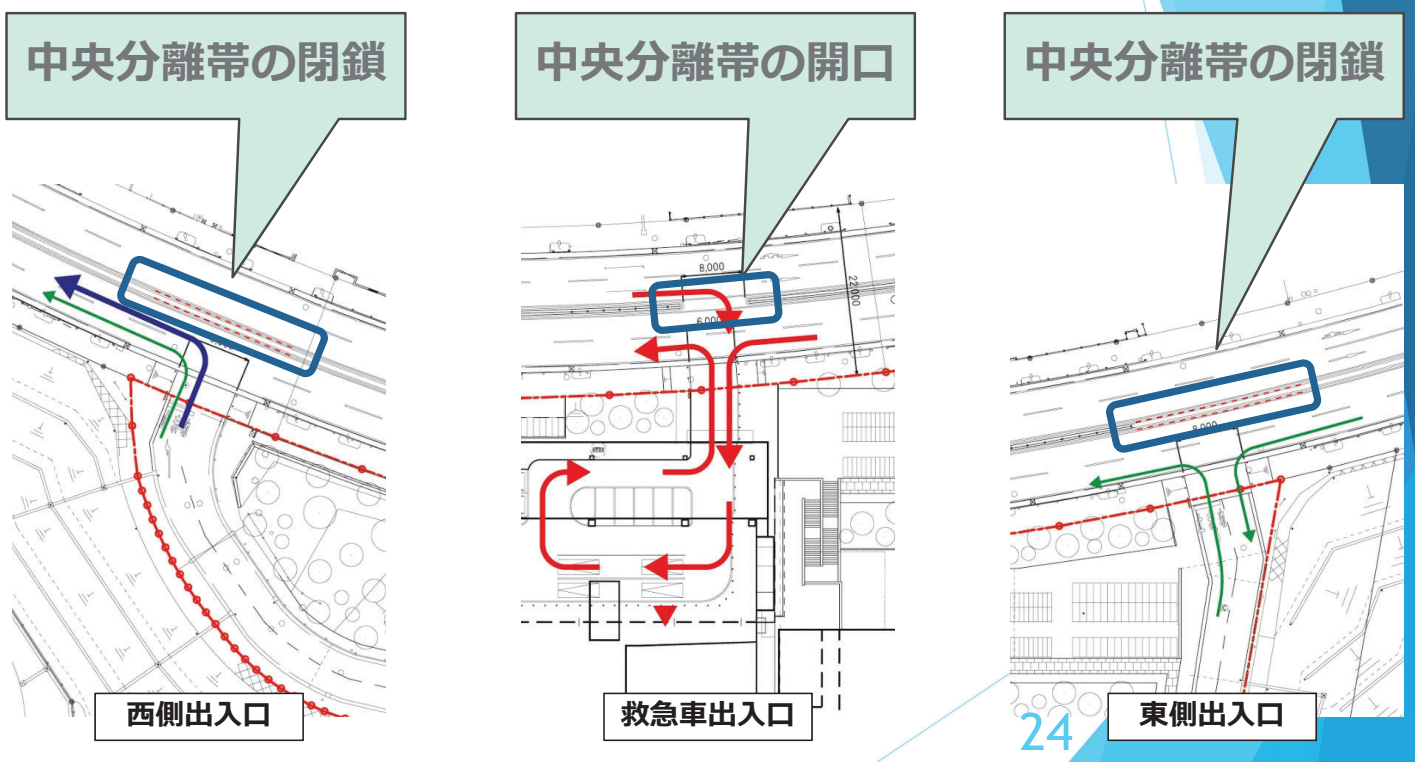
※警察等関係各所と協議中

【凡例】 歩行者 一般車・タクシー等 救急車両 職員車両・サービス車両



周辺道路の状況（イメージ）

※警察等関係各所と協議中



4 今後のスケジュール

25

今後のスケジュール

連絡先：済生会横浜市南部病院 新病院準備室 832-1111
横浜市医療局地域医療課 671-2993

事業年度	R4年度	R5年度	R6年度	R7年度	～	R10年度
都市計画手続等		事業者説明会（今回） 市素案説明会 市素案縦覧 公聴会 法定縦覧 都市計画審議会 告示 都市計画審議会	都市計画 開発許可 説明会 計画書縦覧 許可			開院予定
設計・建設等		設計等		南部病院建設工事		
				●建設工事説明会		
関連工事	法面保護工事		旧港南工場解体工事			
			●解体工事説明会			

※現時点での想定スケジュールです。事業の進捗等により変更になる場合があります。

26