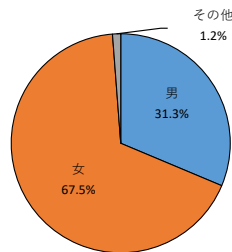


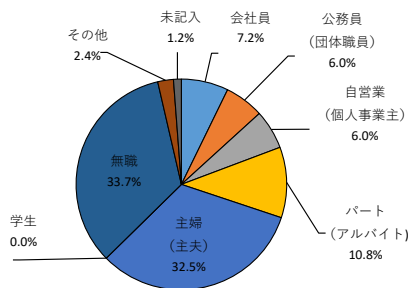
令和5年度市民医療安全講演会（市民向け講演会）「歯医者さんへの上手なかかり方 ～こんなこと相談できるのですね！～」
アンケート集計結果（参加者数：89名 アンケート回答者数：83名）

参加者居住区	回答数
青葉区	2
旭区	1
泉区	3
磯子区	3
神奈川区	11
金沢区	6
港南区	5
港北区	11
栄区	1
瀬谷区	3
都筑区	5
鶴見区	2
戸塚区	4
中区	4
西区	4
保土ヶ谷区	2
緑区	5
南区	7
市外	4
計	83

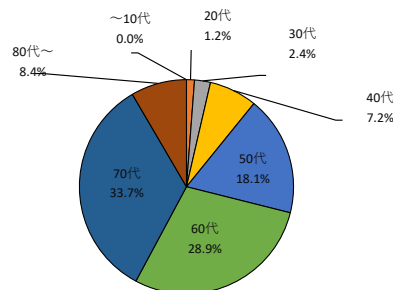
参加者性別	回答数
男	26
女	56
その他	1
計	83



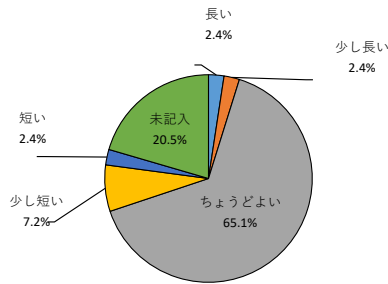
参加者職業	回答数
会社員	6
公務員	5
自営業	5
パート	9
主婦	27
学生	0
無職	28
その他	2
未記入	1
計	83



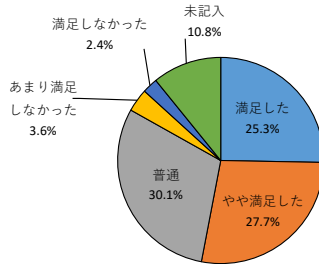
参加者年代	回答数
～10代	0
20代	1
30代	2
40代	6
50代	15
60代	24
70代	28
80代～	7
計	83



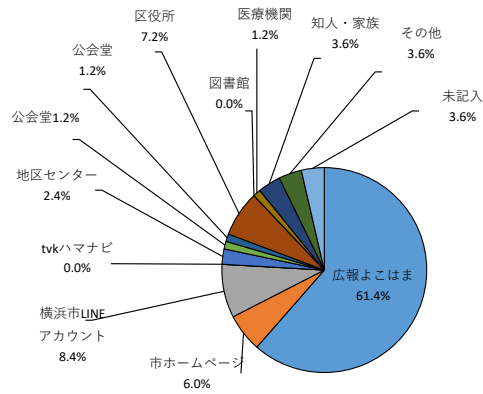
講演時間はどうか	回答数
長い	2
少し長い	2
ちょうどよい	54
少し短い	6
短い	2
未記入	17
計	83



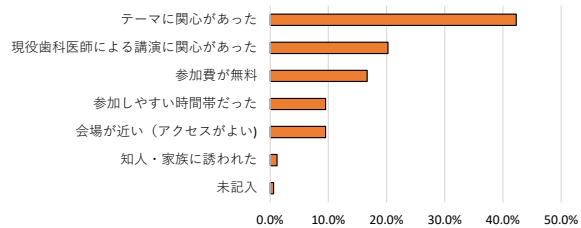
講演内容はどうか	回答数
満足した	21
やや満足	23
普通	25
あまり満足しない	3
満足しなかった	2
未記入	9
計	83



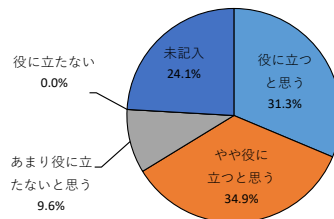
どこで知ったか	回答数
広報よこはま	51
ホームページ	5
LINE	7
TVK	0
地区センター	2
公会堂	1
地域ケアプラザ	1
区役所	6
図書館	0
医療機関	1
知人・家族	3
その他	3
未記入	3
計	83



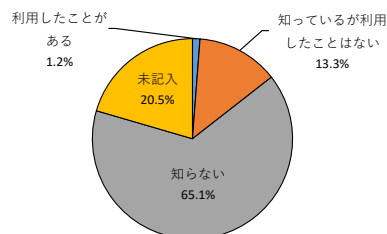
参加理由 (複数回答)	回答数	比率
テーマに関心があった	71	42.3%
現役歯科医師による講演に関心があった	34	20.2%
参加費が無料	28	16.7%
参加しやすい時間帯だった	16	9.5%
会場が近い (アクセスがよい)	16	9.5%
知人・家族に誘われた	2	1.2%
未記入	1	0.6%
計	168	100.0%



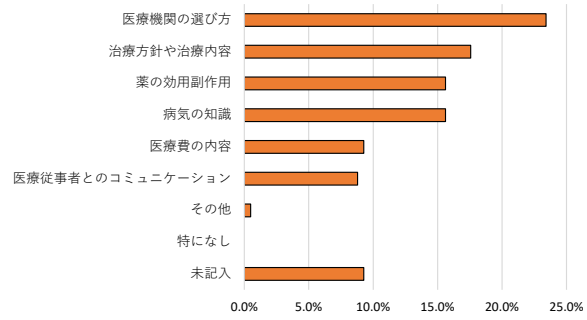
「歯医者さんへの上手なかかり方」リーフレットは役に立つと思うか	回答数
役立つ	26
やや役立つ	29
あまり役に立たない	8
役に立たない	0
未記入	20
計	83



医療安全相談窓口を知っているか	回答数
利用したことがある	1
知っているが利用したことはない	11
知らない	54
未記入	17
計	83



医療に関して知りたいこと	回答数	比率
医療機関の選び方	48	23.4%
治療方針や治療内容	36	17.6%
薬の効用副作用	32	15.6%
病気の知識	32	15.6%
医療費の内容	19	9.3%
医療従事者とのコミュニケーション	18	8.8%
その他	1	0.5%
特になし	0	0.0%
未記入	19	9.3%
計	205	100.0%



【感想】※抜粋

- ・気になっていたことへの理解を深められました。
- ・かかりつけ歯科医の大切さがわかりました。
- ・治療の進行について確認するのが、相互にとって良いかかり方だと思った。
- ・詳しく説明していただきたいと医師には期待しています。知識・情報の少ない患者は質問力も低レベルです。医師が積極的に説明・質問して下さることがまず基本ではないでしょうか。

感想（抜粋）

- ・気になっていたことへの理解を深められました。
- ・かかりつけ歯科医の大切さがわかりました。
- ・治療の進行について確認するのが、相互にとって良いかかり方だと思った。
- ・詳しく説明していただきたいと医師には期待しています。知識・情報の少ない患者は質問力も低レベルです。医師が積極的に説明・質問して下さることがまず基本ではないでしょうか。