

麻疹(はしか)の流行について(14 最終)

4月から始まった、千葉県、神奈川県等、南関東を中心にした麻疹の流行は、ほぼ終息してきました。

小児科定点からの2007年第29週(7/16~22)までの麻疹累計報告数は86と、2006年の年間報告数16の5.4倍でした。

基幹定点からの成人麻疹の報告は、第21週の7人をピークに、減少し、2007年第29週(7/16~22)までの累計報告数は41でした(2006年の年間報告数0)。

< 感染症発生動向調査による患者報告数 >

麻疹(成人麻疹を除く)の流行状況については、全国で約3000か所、横浜市では84か所の小児科診療を行っている指定届出医療機関(小児科定点)からの報告により、把握しています。

成人麻疹(15歳以上)の流行状況については、全国で約450か所、横浜市では3か所の基幹定点(内科と小児科を持つ300床以上の病院)からの報告により把握しています。

小児科定点および基幹定点からの患者報告は、月曜日から日曜日までの1週間ごとに行われており、1週間単位での集計結果を、ホームページ等で、公表しています。

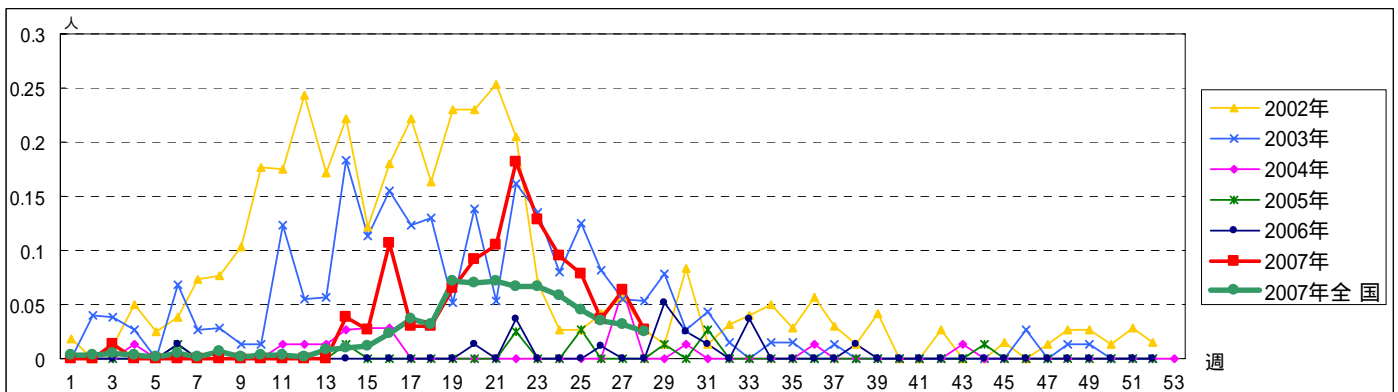
* 15歳以上の患者が、小児科定点を受診する場合もあり、ご報告いただいたものは計上しています。

各区別の情報は「横浜市感染症発生動向調査週報一覧(横浜市衛生研究所)

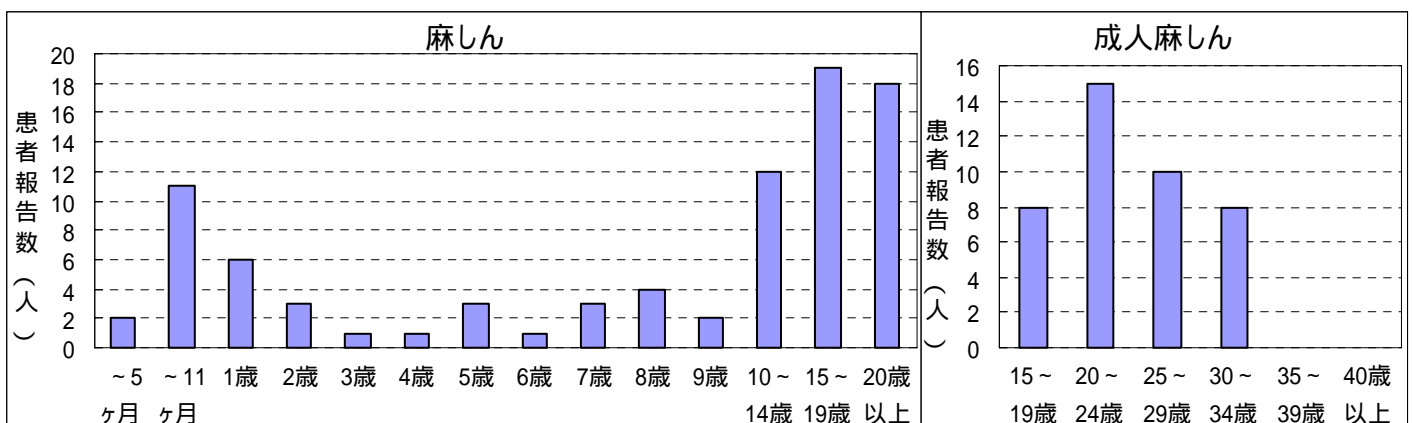
(http://www.city.yokohama.jp/me/kenkou/eiken/topic_inf/kansen_khama.html)をご覧ください。

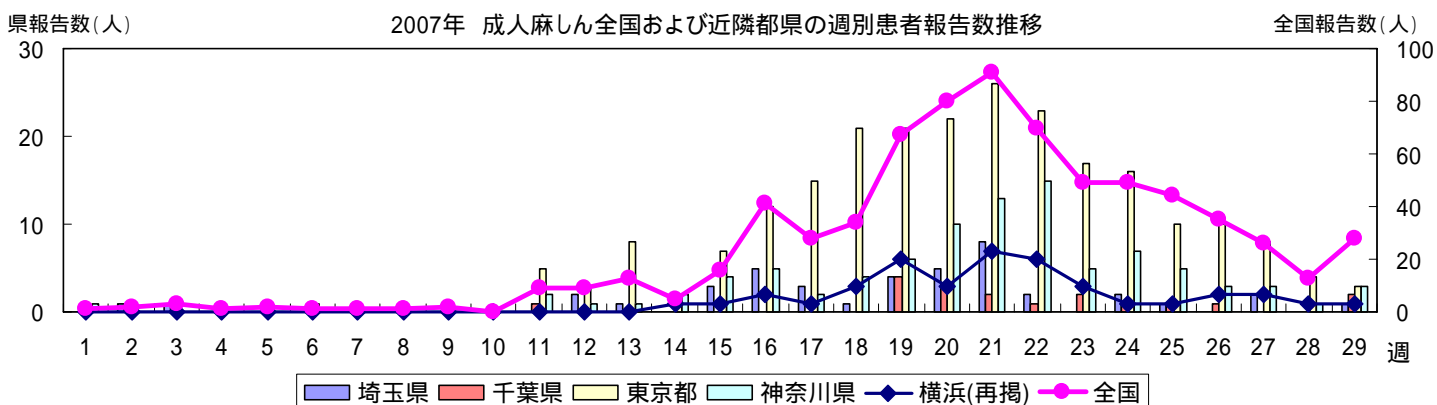
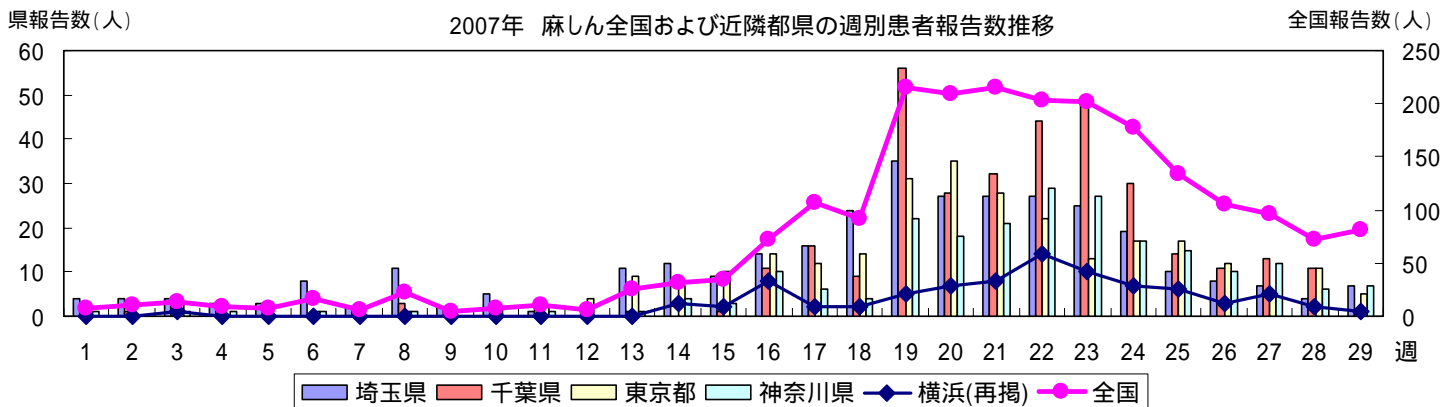
麻疹は、全数報告ではなく、定点からの報告のため、実際の発生数は、もっと多い可能性があります。

横浜市における麻疹(成人麻疹を除く)定点あたり患者報告数の推移

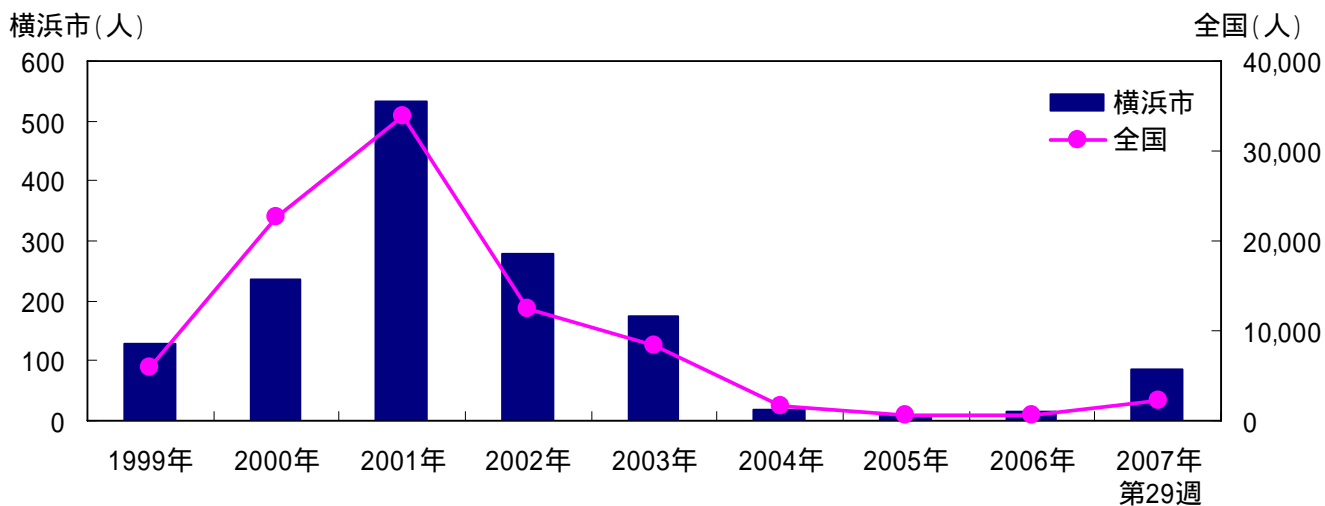


横浜市における麻疹および成人麻疹の年齢別患者報告数(2007年1~29週)





全国と横浜市における麻しん患者の推移 (1999～2007年 第29週)



「2007年 全国と関東における週別麻しんおよび成人麻しん患者報告数」
 (http://www.city.yokohama.jp/me/kenkou/eiken/infection_inf/2007nen/table.pdf)

2007年 全国と関東における週別麻しん患者報告数

週	1	2	3	4	5	6	7	8	9	10	11	12	13	14	15	16	17	18	19	20	21	22	23	24	25	26	27	28	29	計
全国	8	10	13	9	7	17	6	22	5	8	10	6	25	31	35	72	107	92	215	209	216	203	202	178	134	106	96	72	82	2196
茨城県	-	1	-	-	-	-	-	-	-	-	-	1	-	1	3	2	5	4	4	3	6	1	1	1	2	-	1	3	2	41
栃木県	-	-	-	-	-	-	-	-	-	-	-	-	-	1	1	4	8	4	6	18	8	2	5	4	3	-	5	-	1	70
群馬県	1	-	-	-	-	-	-	-	-	-	-	-	-	1	-	-	2	1	2	-	3	1	-	-	-	-	1	-	-	12
埼玉県	4	4	4	3	3	8	2	11	2	5	1	-	11	12	9	14	16	24	35	27	27	27	25	19	10	8	7	4	7	329
千葉県	1	1	3	2	-	-	1	3	-	-	2	-	1	-	1	11	16	9	56	28	32	44	48	30	14	11	13	11	1	339
東京都	-	-	3	-	-	1	-	1	-	2	2	4	9	7	10	14	12	14	31	35	28	22	13	17	17	12	5	11	5	275
神奈川県	1	-	1	1	-	1	-	1	-	-	1	-	1	4	3	10	6	4	22	18	21	29	27	17	15	10	12	6	7	218
横浜(再掲)	-	-	1	-	-	-	-	-	-	-	-	-	-	3	2	8	2	2	5	7	8	14	10	7	6	3	5	2	1	86
川崎(再掲)	1	-	-	-	-	1	-	1	-	-	1	-	1	1	-	-	-	-	4	2	4	8	3	2	1	4	2	4	5	45
県域(再掲)	-	-	-	1	-	-	-	-	-	-	-	-	-	-	1	2	4	2	13	9	9	7	14	8	8	3	5	-	1	87

2007年 全国と関東における週別成人麻しん患者報告数

週	1	2	3	4	5	6	7	8	9	10	11	12	13	14	15	16	17	18	19	20	21	22	23	24	25	26	27	28	29	計
全国	1	2	3	1	2	1	1	1	2	-	9	9	13	5	16	41	28	34	67	80	91	70	49	49	44	35	26	13	28	721
茨城県	-	-	-	-	-	-	1	-	-	-	1	-	2	-	1	-	-	-	1	2	1	-	-	1	-	-	-	-	-	10
栃木県	-	-	-	-	-	-	-	-	-	-	-	-	-	-	-	-	-	1	-	3	-	-	-	-	-	1	-	-	-	5
群馬県	-	-	-	-	-	-	-	1	-	-	-	-	-	-	-	2	4	-	-	1	-	1	-	1	1	-	-	-	1	12
埼玉県	-	1	1	-	-	-	-	-	-	-	-	2	1	-	3	5	3	1	4	5	8	2	-	2	1	-	2	-	1	42
千葉県	-	-	-	-	-	-	-	-	-	-	1	-	-	-	-	-	-	-	4	3	2	1	2	1	1	1	-	-	2	18
東京都	-	-	-	-	-	1	-	-	-	-	5	3	8	2	7	12	15	21	21	22	26	23	17	16	10	10	8	4	3	234
神奈川県	1	-	-	-	-	-	-	-	-	-	2	1	1	2	4	5	2	4	6	10	13	15	5	7	5	3	3	1	3	93
横浜(再掲)	-	-	-	-	-	-	-	-	-	-	-	-	-	1	1	2	1	3	6	3	7	6	3	1	1	2	2	1	1	41
川崎(再掲)	-	-	-	-	-	-	-	-	-	-	2	1	-	-	2	3	1	1	-	4	3	4	2	4	4	1	1	-	2	35
県域(再掲)	1	-	-	-	-	-	-	-	-	-	-	-	1	1	1	-	-	-	-	3	3	5	-	2	-	-	-	-	-	17

注)新しいデータについては、遅れて報告のあった分を集計に加えるため、数値がわずかに変動する場合があります。

< 予防接種について >

2006年4月から、MRワクチンの2回接種が開始され、定期接種対象年齢は第1期：生後12～24か月未満、第2期：小学校入学前年の4/1～3/31です。対象者は、速やかに接種しましょう。

特に、第1期(生後12～24か月未満)のできるだけ早い時期の接種が重要です。

未接種・未罹患には、ワクチン接種が勧められます。

麻疹(はしか)に免疫のない妊婦が感染すると、流産や早産を起こしやすくなるため、未接種・未罹患者は、妊娠前に必ず予防接種を受けましょう。

2007年7月9日、厚生労働省で、「予防接種に関する検討会」が開催され、2012年までの5年間に麻疹の排除を目標とする計画の原案が示されました。

参考：第14回予防接種に関する検討会資料

(<http://www.wam.go.jp/wamappl/bb14GS50.nsf/vAdmPBcategory40/B84FC10179A2C07A49257315000137CD?OpenDocument>)

また、平成19年8月1日(水)に「麻疹の排除に向けた今後の取組みについて」の第15回予防接種に関する検討会が開催される予定です。

国立感染症研究所が、麻疹抗体保有状況について、2006年の暫定値を発表しました。

・麻疹PA抗体保有状況 [2006年度調査暫定値]

年齢別/年齢群別 麻疹PA抗体保有状況 (<http://idsc.nih.go.jp/yosoku/graphA.pdf>)

麻疹ワクチン/MRワクチン/MMRワクチン

1回接種者における麻疹PA抗体保有状況 (<http://idsc.nih.go.jp/yosoku/graphB.pdf>)

< 参考資料 >

・麻疹(はしか)に関する Q&A (厚生労働省)

(<http://www.mhlw.go.jp/qa/kenkou/hashika/index.html>)

・疾患別情報 麻疹 (国立感染症研究所)

(<http://idsc.nih.go.jp/disease/measles/index.html>)

Q & A (<http://idsc.nih.go.jp/disease/measles/QA.html>)

関連情報 医療機関での麻疹の対応について、保育園・幼稚園・学校等での麻疹患者発生時の対応マニュアル 等

(<http://idsc.nih.go.jp/disease/measles/taiou0610.pdf>)

・感染症発生動向調査 週報2007年25週(第25号)「注目すべき感染症」(国立感染症研究所)

(<http://idsc.nih.go.jp/idwr/kanja/idwr/idwr2007/idwr2007-25.pdf>)

・麻疹発生データベース 報告患者のサマリー 2007/7/10現在

(<http://idsc.nih.go.jp/disease/measles/meas-db.html>)

・こどものための健康情報 (横浜市子ども青少年局) (http://www.city.yokohama.jp/me/kodomo/katei/kodomo_kenkou/)

・「千葉県麻疹対応マニュアル」(千葉県健康福祉部)

(<http://www.phlchiba-ekigaku.org/measles/Manual%20for%20measles%20of%20Chiba%20Prefecture.pdf>)

・<速報> 高校における麻疹患者発生時の対応事例 - 福岡県 (<http://idsc.nih.go.jp/iasr/rapid/pr3302.html>)

横浜市衛生研究所 感染症・疫学情報課 (TEL:754-9816)

横浜市保健所 健康安全課 健康危機管理担当 (TEL:671-2463)