

横浜市インフルエンザ流行情報 11号

横浜市健康福祉局健康安全課 / 横浜市衛生研究所

《トピックス》

流行が継続中です。

【概況】

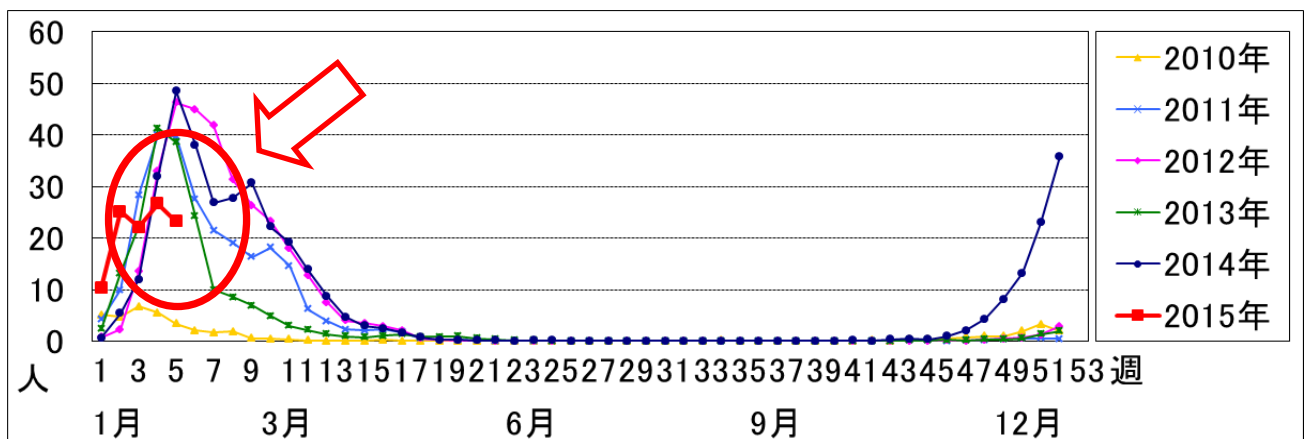
2015年第5週(1月26日～2月1日)の定点^{※1}あたりの患者報告数は、横浜市全体で **23.26** と、ほぼ横ばい状態であり、流行が継続しています。**インフルエンザ脳症**の報告も続いており、重症化にも注意が必要です。

第4週の迅速キットの結果は **A型が96.5%**と、ほとんどを占めています。流行の主体は今まで同様 **AH3亜型(A香港型)**です。市内で検出された株では**主な薬剤への耐性は確認されていません**。予防にはワクチン接種だけでなく、手洗いや早期受診などの対策^{※2}が重要です。

※1 定点・・定点とは、毎週インフルエンザ患者発生状況を報告していただいている医療機関(市内約150か所)のことで、そこから報告された患者数の平均値が定点あたりの患者報告数です。

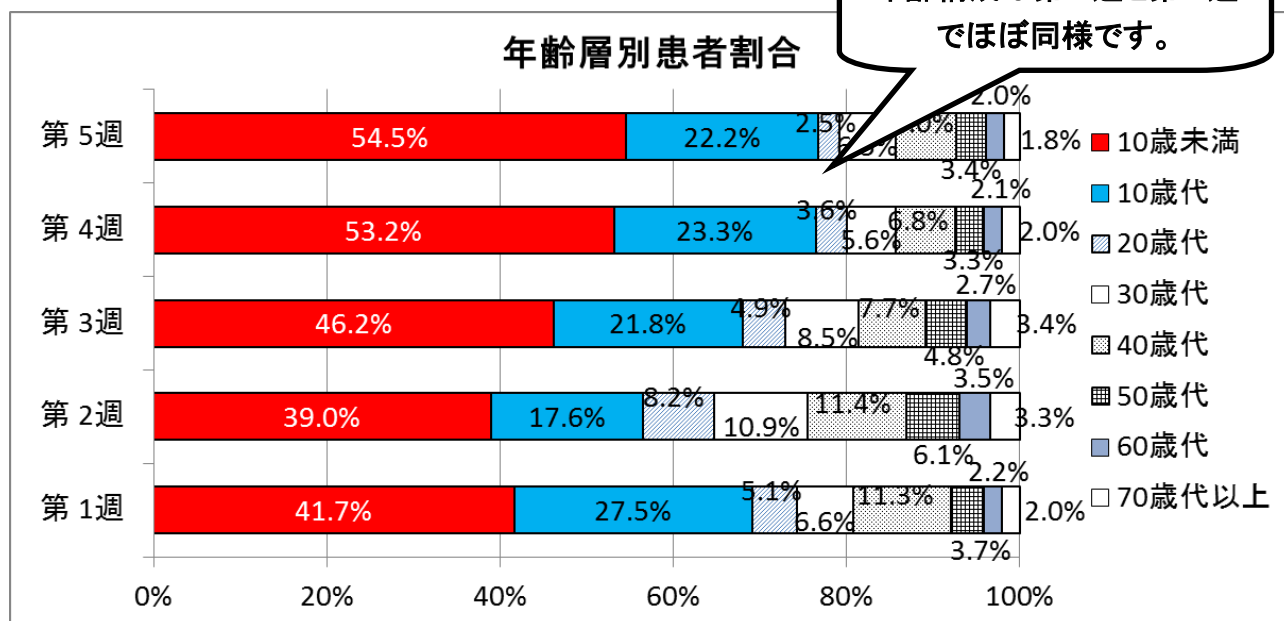
※2 [インフルエンザ予防チラシ\(横浜市\)](#)

- 1 **市内流行状況**: 定点あたりの患者報告数が第5週 23.26 と、下記のグラフのように増減を繰り返しつつもほぼ横ばいの状態です。なお、第1週(12月29日～1月4日)は10.37と低くなっていますが、年末年始で定点医療機関が休診中のことが多く、流行の実態を正確に反映していない数字です。

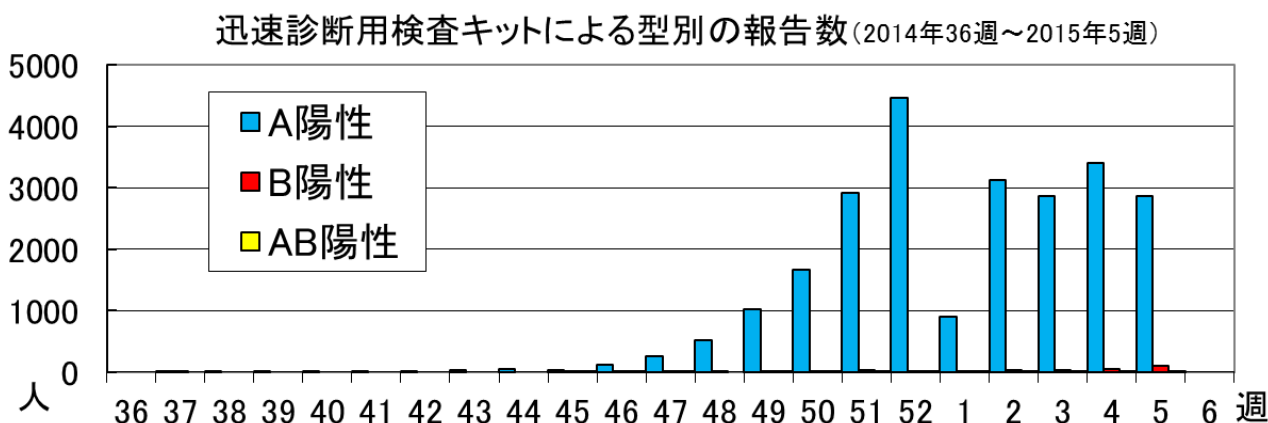


参考: 近隣自治体の流行状況 [東京都](#)、[神奈川県](#)、[川崎市](#)

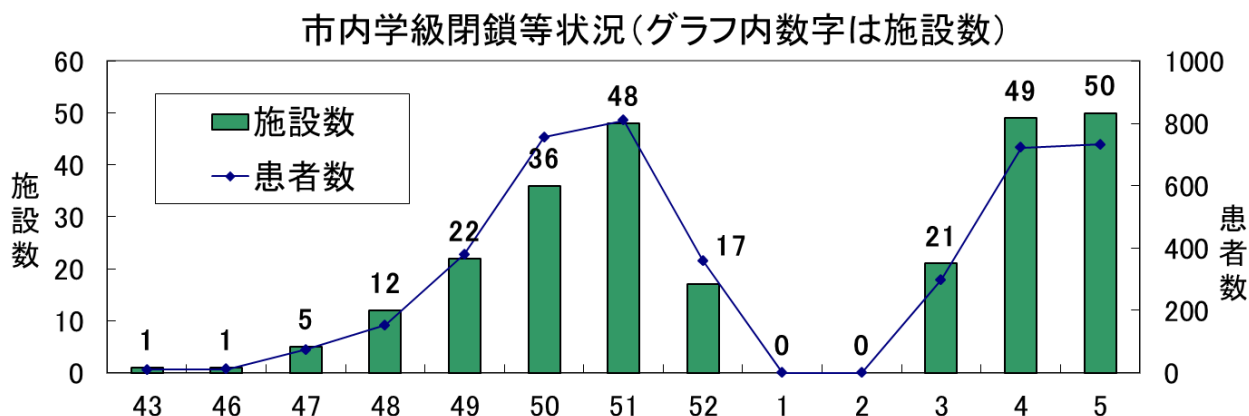
2 年齢層別患者報告数:第2週以降20歳未満の患者の割合が増加していましたが、第5週はほぼ前週と同様の割合です。



3 迅速キット結果:第5週はA型96.5%、B型3.3%、ABともに陽性0.2%と、**ほとんどがA型**です。



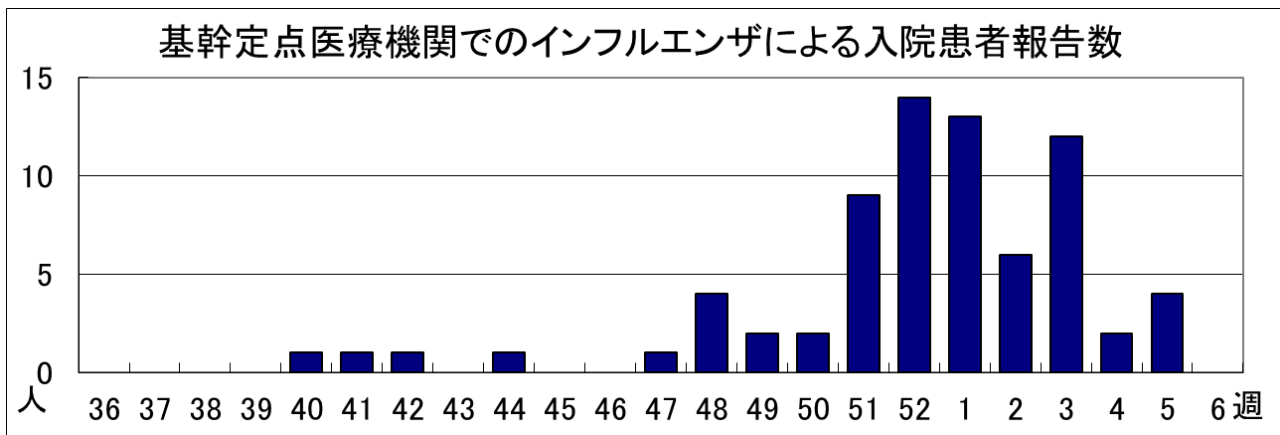
4 学級閉鎖施設数:市内閉鎖施設数は年明け以降再び増加しましたが、第5週はほぼ前週と同様です。第5週の施設種別では、小学校33件、中学校8件、幼稚園7件、高校1件、その他1件でした。



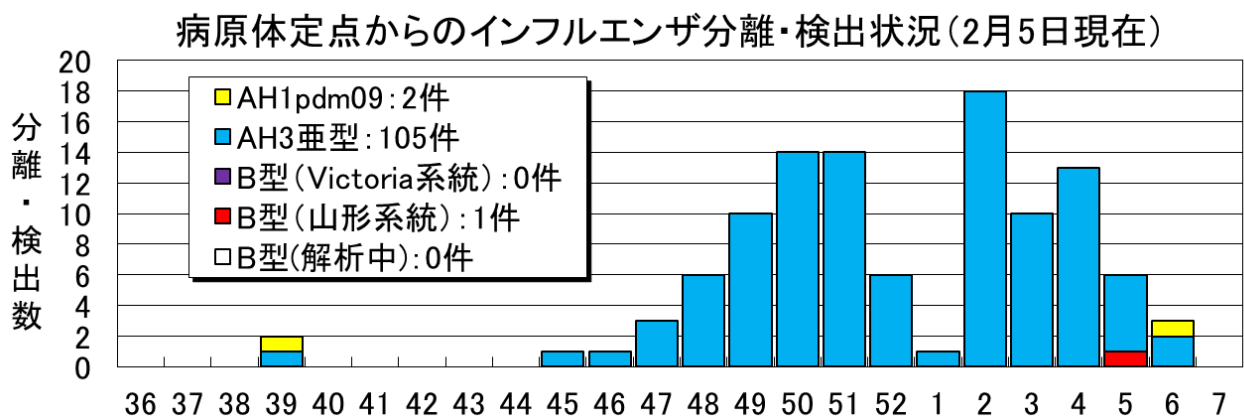
5 インフルエンザ脳症:第4週に1件(幼児:AH3亜型)、第5週に1件(幼児:迅速キットでA型。詳細は現在検査中。)の報告がありました。今シーズンは計7件のインフルエンザ脳症が報告されています。インフルエンザの重症化に注意が必要です。

6 入院サーベイランス:市内基幹定点医療機関^{※3}におけるインフルエンザ入院患者は、最も多かった第52週の頃と比べると減少しています。

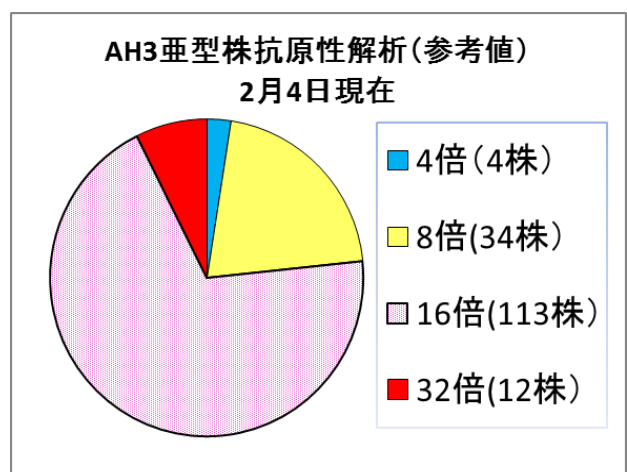
※3 基幹定点:患者を300人以上収容する病院(小児科医療と内科医療を提供しているもの)の中から、地域ごとに指定された医療機関のことで、市内には4つの基幹定点があります。



7 市内病原体検出状況:市内では病原体定点から今シーズン計108件インフルエンザウイルスが分離・検出されていますが、ほとんどがAH3亜型です。ただ、最近になって第5週にB型(山形系統)が1件、第6週にAH1pdm09が1件検出されています。なお、B型(山形系統)株は抗原性解析でワクチン株とHI価4倍(ワクチン株と類似)でした。



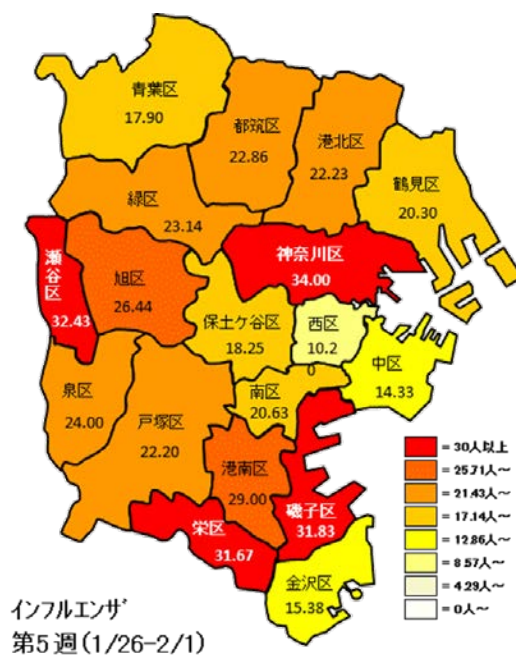
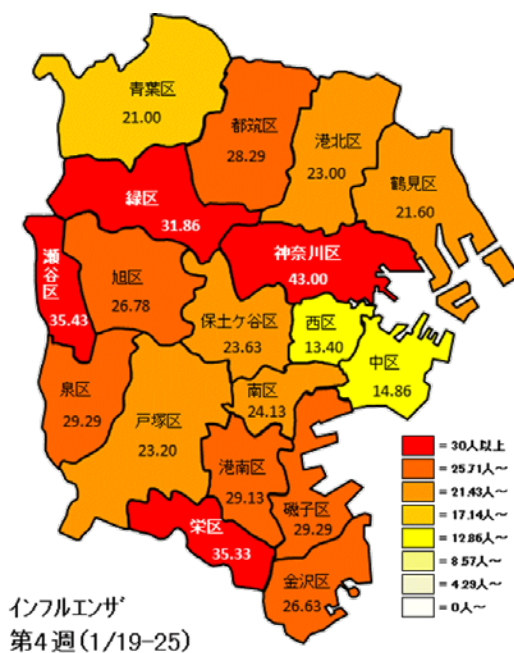
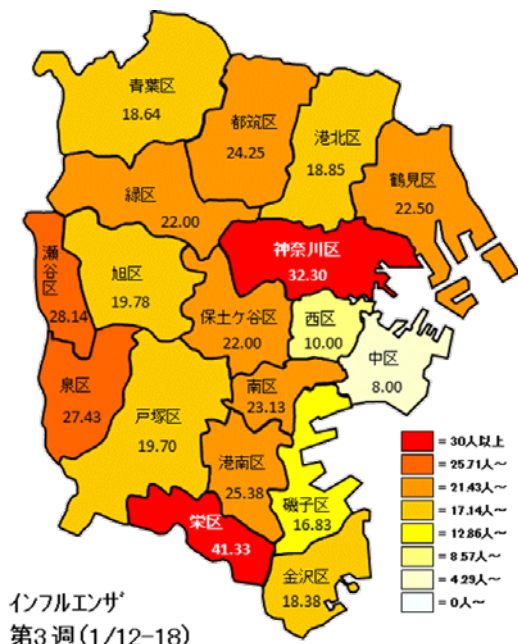
8 分離株の抗原性解析と薬剤感受性検査:市内で検出されたAH3亜型株(病原体定点以外も含む)のワクチン株との抗原性解析(HI試験)では、ほとんどの株がHI価8倍以上でした。一般的に4倍以内でワクチン株と類似していると言われています。ただ、今回の解析にはウサギの血清を使っており、参考値です。正確な結果は国立感染症研究所での分析を待つ必要があります。薬剤感受性試験では、横浜市内の株で今シーズン検査した範囲では、一般的な薬剤への感受性低下は認めていません。



なお、国立感染症研究所から、横浜市で分離された下記のAH3亜型(2株)の薬剤感受性検査結果が報告されました。

| ウイルス株名 | 検体採取日 | 感受性検査日 | 薬剤感受性検査 | | | |
|---------------------|------------|------------|---------|-------|-------|--------|
| | | | オセルタミビル | ペラミビル | ザナミビル | ラニナミビル |
| A/YOKOHAMA/148/2014 | 2014/11/28 | 2015/02/02 | 耐性なし | 耐性なし | 耐性なし | 耐性なし |
| A/YOKOHAMA/172/2014 | 2014/12/15 | 2015/02/02 | 耐性なし | 耐性なし | 耐性なし | 耐性なし |

9 地図で表した直近 3 週間の区別流行状況(塗り分けの数字は定点あたり報告数)



【お問い合わせ先】横浜市健康福祉局健康安全課 TEL 045 (671) 2463
横浜市衛生研究所感染症・疫学情報課 TEL 045 (370) 9237