

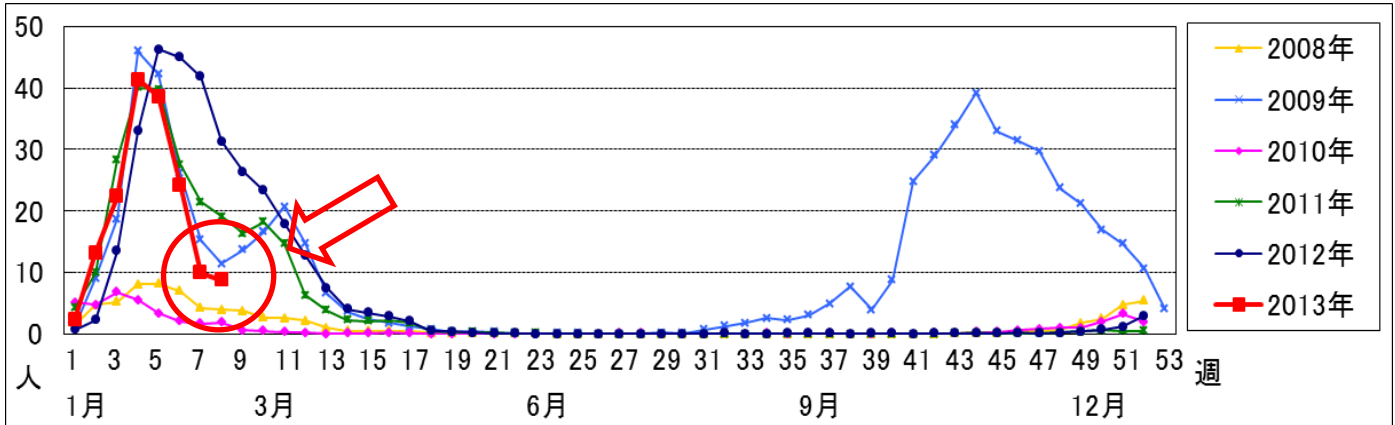
# 横浜市インフルエンザ流行情報 8号

横浜市健康福祉局健康安全課 / 横浜市衛生研究所

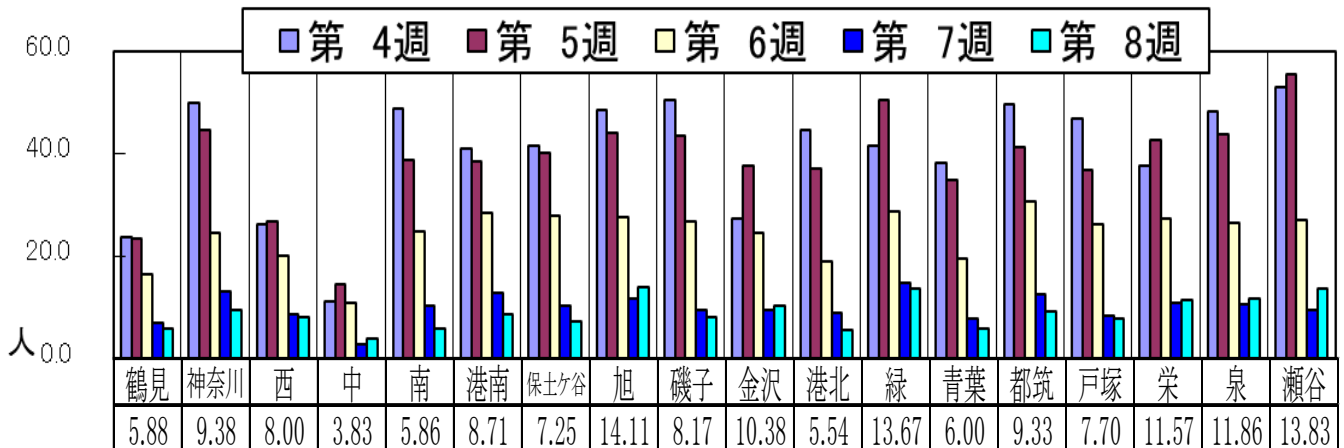
## 《トピックス》

- 市全体では警報終息基準値を下回っています。
- 区別では、現在も警報、注意報レベルの区もあるため、引き続き注意が必要です。
- 予防では、うがい、手洗いや、マスクをしましょう。
- もし罹った場合は、早めに医療機関を受診しましょう。

### 1 市内流行状況: 第8週は定点あたり 8.72 と、警報終息基準値 10.00 を下回っています。

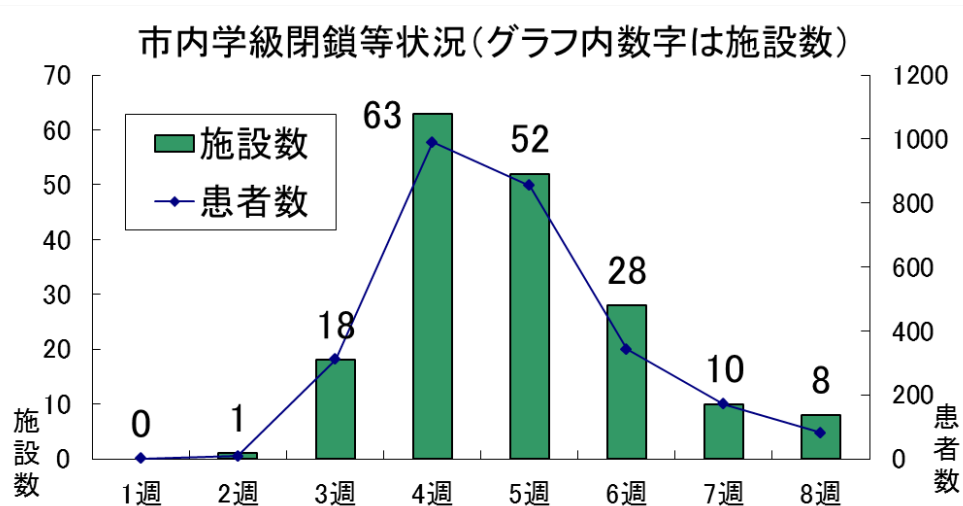


### 2 区別流行状況: 現在も 4 区(旭、緑、栄、泉)で警報レベル(一度警報開始基準値 30.00 を上回ると、警報終息基準値 10.00 を下回るまで警報レベルが続きます)、2 区(金沢、瀬谷)で注意報レベル(警報終息基準値 10.00 をいったん下回ったものの、その後注意報開始基準値 10.00 を上回ったもの)となっています。

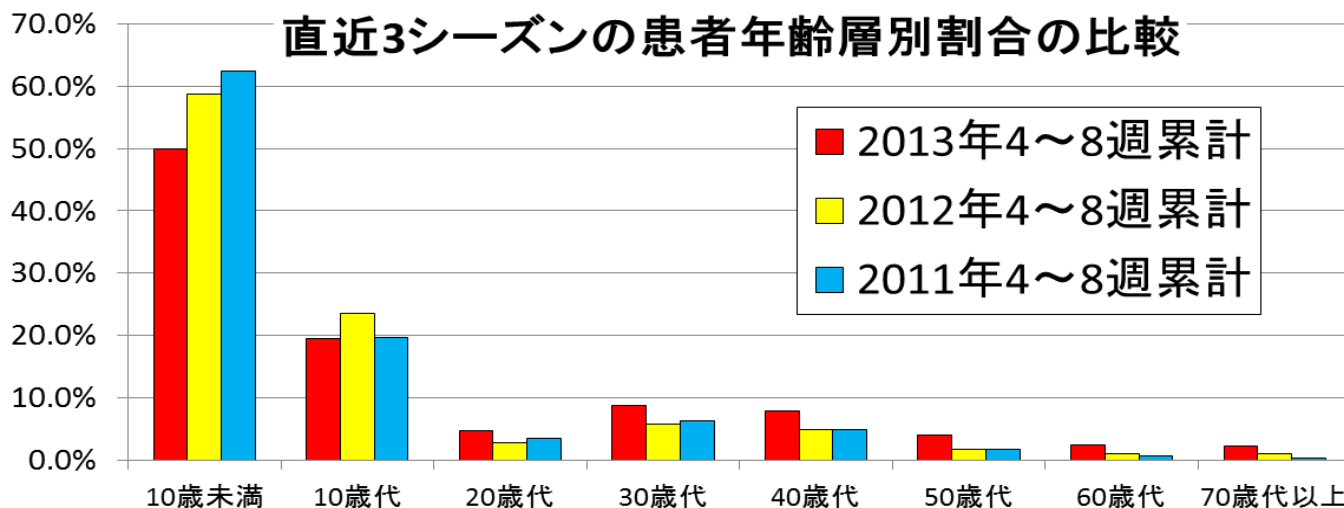


### 3 市内学級閉鎖等状況:

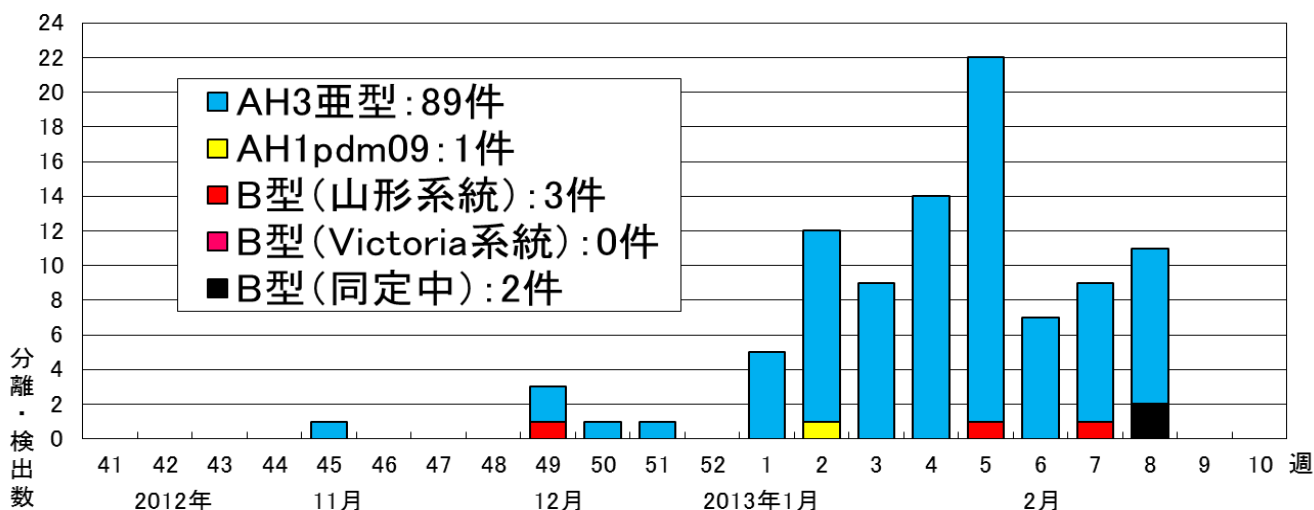
第 8 週でも、**閉鎖のあった施設数は減少していません**。第 8 週の施設種別では、小学校 4 件、幼稚園 2 件、中学校 2 件でした。



4 年齢層別集計:直近 5 週間(第 4~8 週)の患者年齢層別割合(累計)では、**2012 年、2011 年の同時期に比べて、10 歳未満の割合が少なく、20 歳代以上で多くなっていました**。ただ、全体的には 10 歳代~10 歳未満が多くを占めています。



5 市内病原体検出状況:市内では病原体定点から今シーズン計 95 件インフルエンザウイルスが分離・検出されており、そのうち **AH3 亜型が 89 件(93.7%)とほとんどを占め、全国と同様の傾向です**。



【お問い合わせ先】横浜市健康福祉局健康安全課  
横浜市衛生研究所感染症・疫学情報課

TEL 045(671)2463  
TEL 045(754)9815