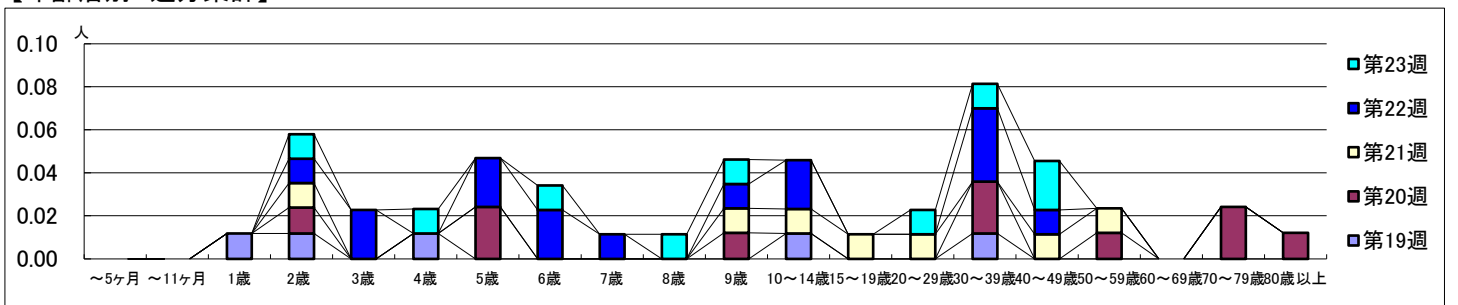


【区別・週別報告定点当り】

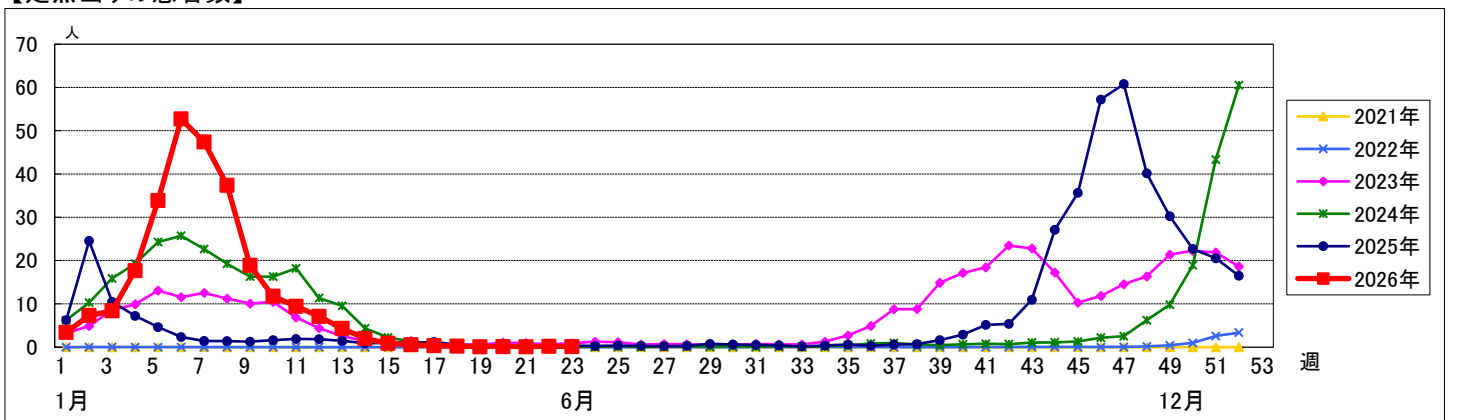
週数		区別																		
		合計	鶴見	神奈川	西	中	南	港南	保土ヶ谷	旭	磯子	金沢	港北	緑	青葉	都筑	戸塚	栄	泉	瀬谷
第19週	報告定点	85	7	6	2	4	4	5	5	5	3	5	9	4	6	5	5	3	4	3
	罹患数	5	0	0	0	0	1	1	0	0	1	0	0	0	0	1	0	1	0	0
	定点当り	0.06	0	0	0	0	0.25	0.20	0	0	0.33	0	0	0	0	0.20	0	0.33	0	0
第20週	報告定点	83	7	6	2	4	3	5	5	5	3	4	9	3	7	5	6	3	3	3
	罹患数	10	0	0	0	0	0	1	0	0	0	0	1	0	1	6	0	0	0	1
	定点当り	0.12	0	0	0	0	0	0.20	0	0	0	0	0.11	0	0.14	1.20	0	0	0	0.33
第21週	報告定点	88	7	6	2	4	5	5	5	5	3	5	9	3	7	5	7	3	4	3
	罹患数	7	0	0	0	0	1	0	0	0	0	0	0	0	1	3	1	0	0	1
	定点当り	0.08	0	0	0	0	0.20	0	0	0	0	0	0	0	0.14	0.60	0.14	0	0	0.33
第22週	報告定点	88	7	6	2	4	5	5	5	5	3	5	9	3	7	5	7	3	4	3
	罹患数	15	3	6	0	0	0	0	0	2	0	0	1	0	2	1	0	0	0	0
	定点当り	0.17	0.43	1.00	0	0	0	0	0	0.40	0	0	0.11	0	0.29	0.20	0	0	0	0
第23週	報告定点	88	7	6	2	4	4	5	5	5	3	5	9	4	7	5	7	3	4	3
	罹患数	9	6	0	0	0	0	0	0	0	0	1	1	0	1	0	0	0	0	0
	定点当り	0.10	0.86	0	0	0	0	0	0	0	0	0.20	0.11	0	0.14	0	0	0	0	0

週数		合計	年齢層別																				
			~5ヶ月	~11ヶ月	1歳	2歳	3歳	4歳	5歳	6歳	7歳	8歳	9歳	10~14歳	15~19歳	20~29歳	30~39歳	40~49歳	50~59歳	60~69歳	70~79歳	80歳以上	
第19週	罹患数	5			1	1		1						1			1						
	定点当り	0.06			0.01	0.01		0.01						0.01			0.01						
第20週	罹患数	10				1			2				1			2		1		2		1	
	定点当り	0.12				0.01			0.02				0.01			0.02		0.01		0.02		0.01	
第21週	罹患数	7				1						1	1	1	1		1		1				
	定点当り	0.08				0.01						0.01	0.01	0.01	0.01		0.01		0.01				
第22週	罹患数	15				1	2		2	2	1		1	2		3	1						
	定点当り	0.17				0.01	0.02		0.02	0.02	0.01		0.01	0.02		0.03	0.01						
第23週	罹患数	9				1		1		1		1	1		1	1	2						
	定点当り	0.10				0.01		0.01		0.01		0.01	0.01		0.01	0.01	0.02						

【年齢層別5週分集計】



【定点当りの患者数】

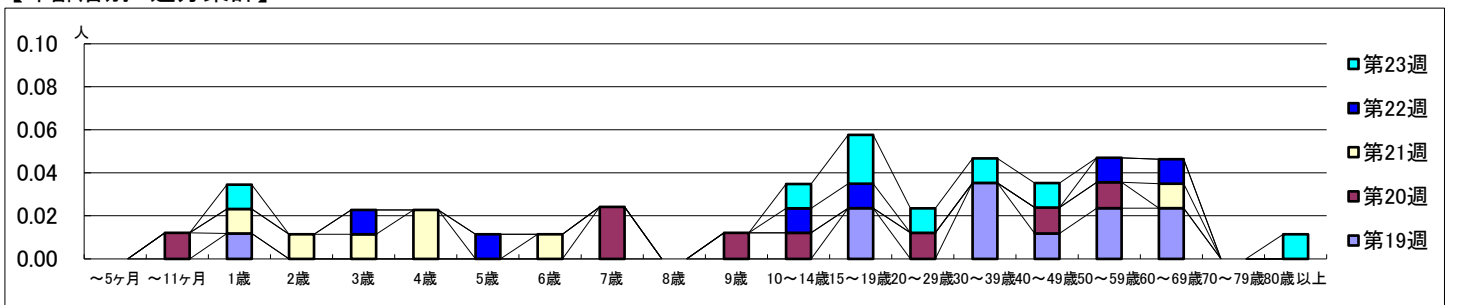


【区別・週別報告定点当り】

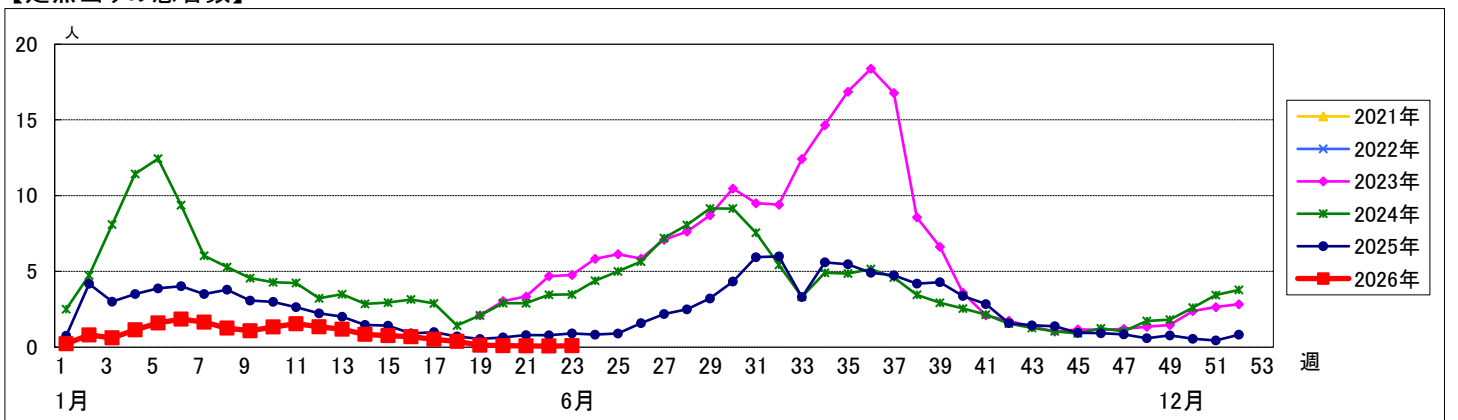
週数		合計	鶴見	神奈川	西	中	南	港南	保土ヶ谷	旭	磯子	金沢	港北	緑	青葉	都筑	戸塚	栄	泉	瀬谷
第19週	報告定点	85	7	6	2	4	4	5	5	5	3	5	9	4	6	5	5	3	4	3
	罹患数	11	0	0	0	1	1	0	2	0	0	0	2	0	0	3	0	0	2	0
	定点当り	0.13	0	0	0	0.25	0.25	0	0.40	0	0	0	0.22	0	0	0.60	0	0	0.50	0
第20週	報告定点	83	7	6	2	4	3	5	5	5	3	4	9	3	7	5	6	3	3	3
	罹患数	8	2	0	1	0	0	1	0	0	0	1	0	0	0	2	0	1	0	0
	定点当り	0.10	0.29	0	0.50	0	0	0.20	0	0	0	0.25	0	0	0	0.40	0	0.33	0	0
第21週	報告定点	88	7	6	2	4	5	5	5	5	3	5	9	3	7	5	7	3	4	3
	罹患数	7	0	0	0	0	1	0	0	1	2	1	0	0	0	0	2	0	0	0
	定点当り	0.08	0	0	0	0	0.20	0	0	0.20	0.67	0.20	0	0	0	0	0.29	0	0	0
第22週	報告定点	88	7	6	2	4	5	5	5	5	3	5	9	3	7	5	7	3	4	3
	罹患数	6	0	0	0	0	0	0	0	0	0	0	1	1	3	1	0	0	0	0
	定点当り	0.07	0	0	0	0	0	0	0	0	0	0	0.11	0.33	0.43	0.20	0	0	0	0
第23週	報告定点	88	7	6	2	4	4	5	5	5	3	5	9	4	7	5	7	3	4	3
	罹患数	8	1	0	0	0	0	0	0	1	1	1	0	1	0	1	1	0	1	0
	定点当り	0.09	0.14	0	0	0	0	0	0	0.20	0.33	0.20	0	0.25	0	0.20	0.14	0	0.25	0

週数		合計	~5ヶ月	~11ヶ月	1歳	2歳	3歳	4歳	5歳	6歳	7歳	8歳	9歳	10~14歳	15~19歳	20~29歳	30~39歳	40~49歳	50~59歳	60~69歳	70~79歳	80歳以上
第19週	罹患数	11			1										2	3	1	2	2			
	定点当り	0.13			0.01										0.02	0.04	0.01	0.02	0.02			
第20週	罹患数	8		1							2		1	1	1		1	1				
	定点当り	0.10		0.01							0.02		0.01	0.01	0.01		0.01	0.01				
第21週	罹患数	7			1	1	1	2		1											1	
	定点当り	0.08			0.01	0.01	0.01	0.02		0.01											0.01	
第22週	罹患数	6					1		1					1	1				1	1		
	定点当り	0.07					0.01		0.01					0.01	0.01				0.01	0.01		
第23週	罹患数	8			1									1	2	1	1	1				1
	定点当り	0.09			0.01									0.01	0.02	0.01	0.01	0.01				0.01

【年齢層別5週分集計】



【定点当りの患者数】

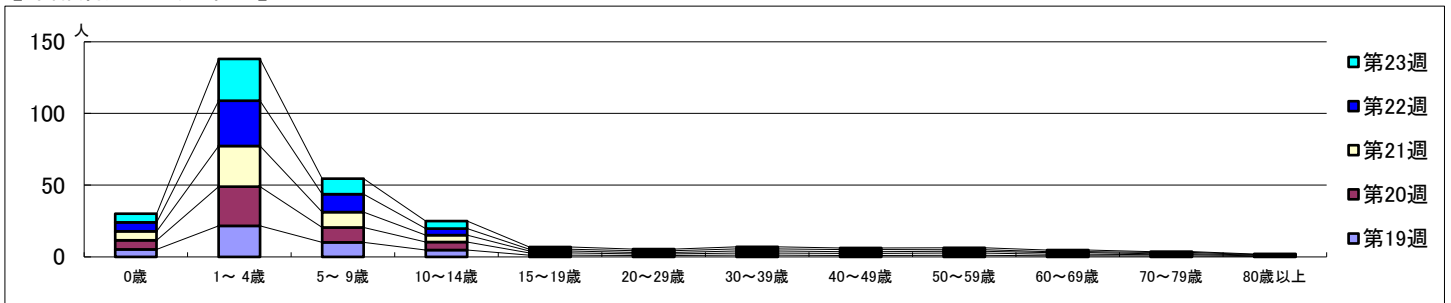


【区別・週別報告定点当り】

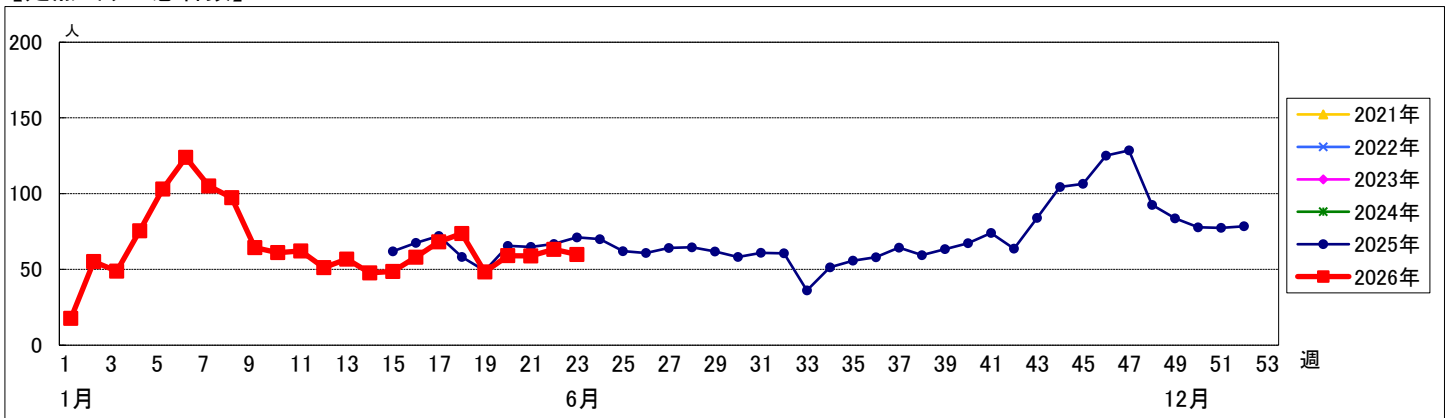
週数		合計	鶴見	神奈川	西	中	南	港南	保土ヶ谷	旭	磯子	金沢	港北	緑	青葉	都筑	戸塚	栄	泉	瀬谷
第19週	報告定点	90	7	6	2	4	5	5	5	5	4	5	9	4	7	5	7	3	4	3
	罹患数	4149	161	349	24	7	315	189	162	172	60	200	1152	136	89	537	115	161	135	185
	定点当り	48.24	23.00	58.17	12.00	2.33	63.00	37.80	32.40	34.40	20.00	40.00	128.00	34.00	14.83	107.40	19.17	53.67	33.75	61.67
第20週	報告定点	87	7	6	2	4	5	5	5	5	3	4	9	4	7	5	6	3	4	3
	罹患数	5134	233	462	32	12	406	284	229	185	134	249	1187	188	179	490	142	216	271	235
	定点当り	59.01	33.29	77.00	16.00	3.00	81.20	56.80	45.80	37.00	44.67	62.25	131.89	47.00	25.57	98.00	23.67	72.00	67.75	78.33
第21週	報告定点	88	7	6	2	4	4	5	5	5	3	5	9	4	7	5	7	3	4	3
	罹患数	5180	249	490	43	16	410	379	230	187	112	282	1217	181	178	426	153	189	244	194
	定点当り	58.86	35.57	81.67	21.50	4.00	102.50	75.80	46.00	37.40	37.33	56.40	135.22	45.25	25.43	85.20	21.86	63.00	61.00	64.67
第22週	報告定点	86	7	6	2	4	4	5	5	5	3	5	8	4	7	5	6	3	4	3
	罹患数	5433	277	527	46	14	511	336	247	212	136	257	1226	184	197	486	137	178	250	212
	定点当り	63.17	39.57	87.83	23.00	3.50	127.75	67.20	49.40	42.40	45.33	51.40	153.25	46.00	28.14	97.20	22.83	59.33	62.50	70.67
第23週	報告定点	85	7	6	2	3	4	5	5	5	3	4	8	4	7	5	7	3	4	3
	罹患数	5084	258	451	41	31	448	325	222	195	145	260	1176	196	198	404	161	179	217	177
	定点当り	59.81	36.86	75.17	20.50	10.33	112.00	65.00	44.40	39.00	48.33	65.00	147.00	49.00	28.29	80.80	23.00	59.67	54.25	59.00

週数		合計	0歳	1~4歳	5~9歳	10~14歳	15~19歳	20~29歳	30~39歳	40~49歳	50~59歳	60~69歳	70~79歳	80歳以上
第19週	罹患数	4149	440	1855	868	406	102	78	98	81	88	62	48	23
	定点当り	48.24	5.12	21.57	10.09	4.72	1.19	0.91	1.14	0.94	1.02	0.72	0.56	0.27
第20週	罹患数	5134	553	2379	902	482	130	93	128	123	131	93	75	45
	定点当り	59.01	6.36	27.34	10.37	5.54	1.49	1.07	1.47	1.41	1.51	1.07	0.86	0.52
第21週	罹患数	5180	557	2495	937	420	122	90	125	112	115	103	63	41
	定点当り	58.86	6.33	28.35	10.65	4.77	1.39	1.02	1.42	1.27	1.31	1.17	0.72	0.47
第22週	罹患数	5433	531	2710	1077	400	98	112	124	125	97	55	72	32
	定点当り	63.17	6.17	31.51	12.52	4.65	1.14	1.30	1.44	1.45	1.13	0.64	0.84	0.37
第23週	罹患数	5084	515	2478	926	442	138	88	122	92	108	94	51	30
	定点当り	59.81	6.06	29.15	10.89	5.20	1.62	1.04	1.44	1.08	1.27	1.11	0.60	0.35

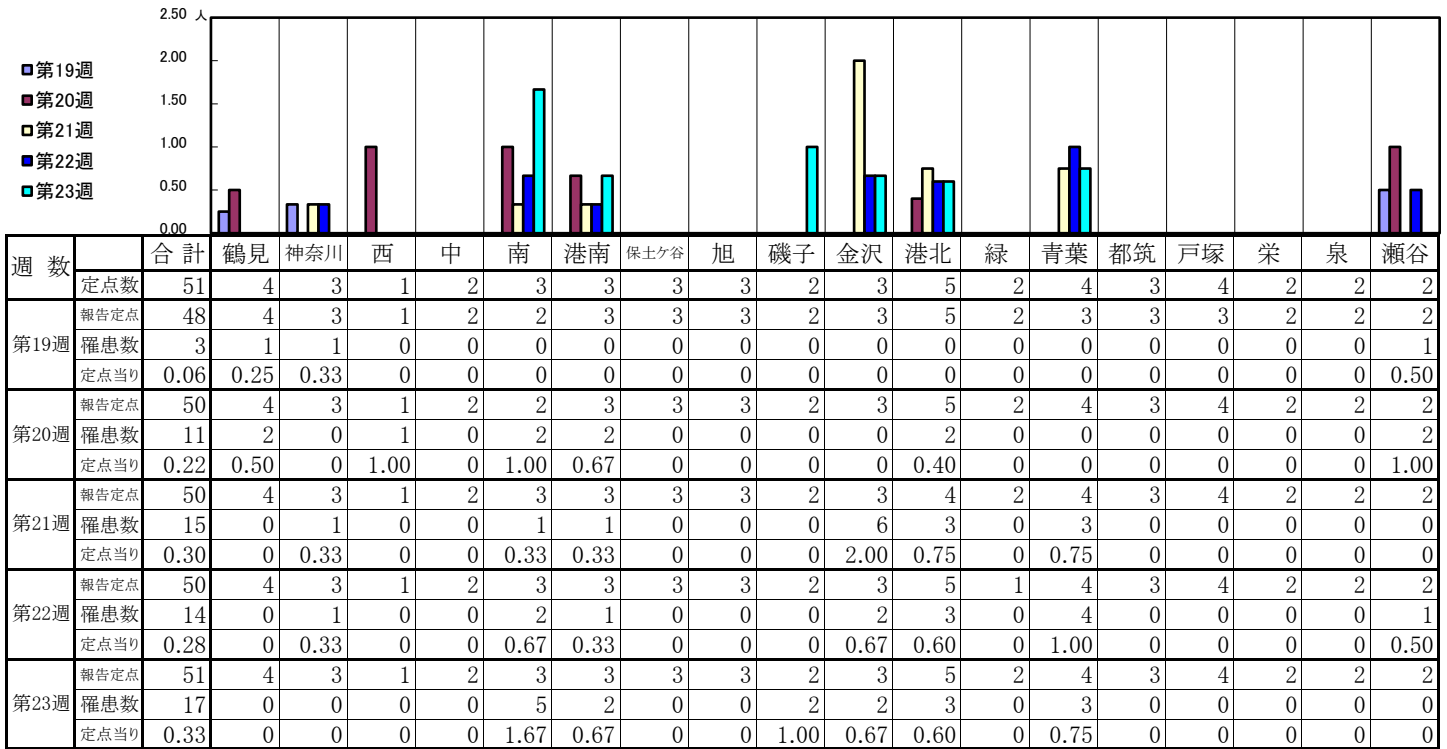
【年齢層別5週分集計】



【定点当りの患者数】

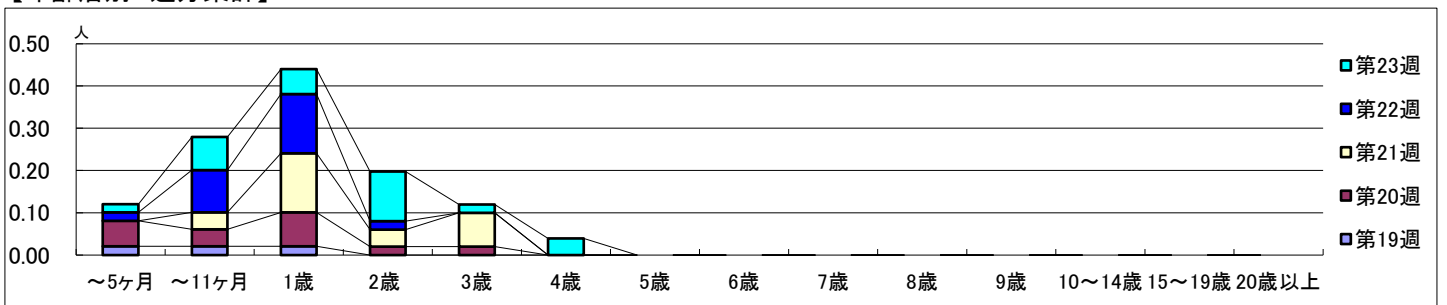


【区別・週別報告定点当り】

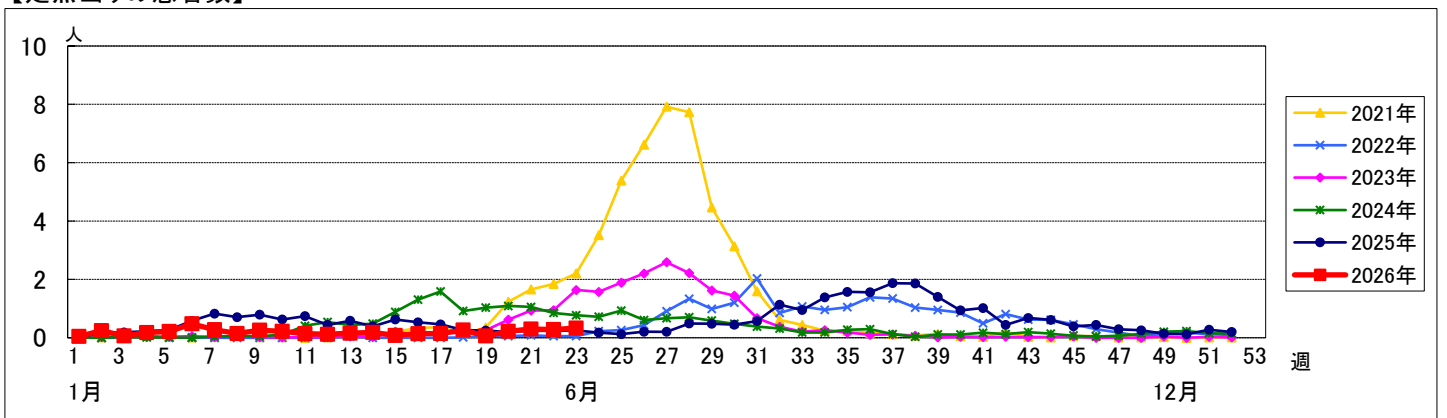


週数		合計	~5ヶ月	~11ヶ月	1歳	2歳	3歳	4歳	5歳	6歳	7歳	8歳	9歳	10~14歳	15~19歳	20歳以上
第19週	罹患数	3	1	1	1											
	定点当り	0.06	0.02	0.02	0.02											
第20週	罹患数	11	3	2	4	1	1									
	定点当り	0.22	0.06	0.04	0.08	0.02	0.02									
第21週	罹患数	15		2	7	2	4									
	定点当り	0.30		0.04	0.14	0.04	0.08									
第22週	罹患数	14	1	5	7	1										
	定点当り	0.28	0.02	0.10	0.14	0.02										
第23週	罹患数	17	1	4	3	6	1	2								
	定点当り	0.33	0.02	0.08	0.06	0.12	0.02	0.04								

【年齢層別5週分集計】



【定点当りの患者数】

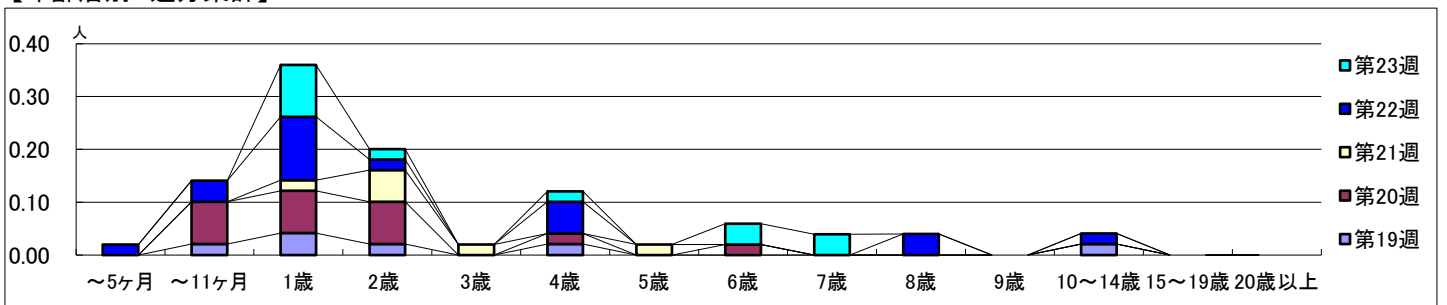


【区別・週別報告定点当り】

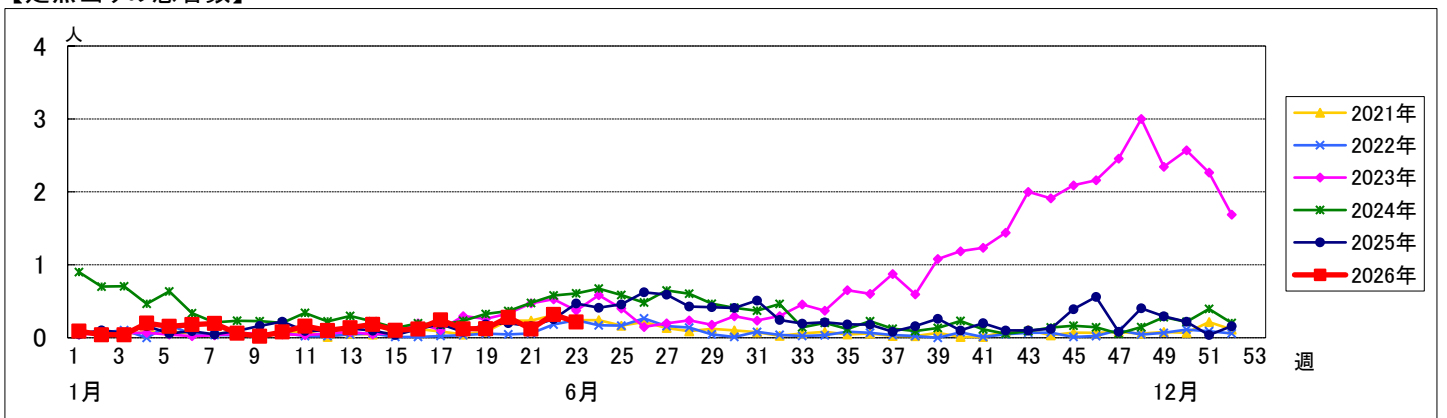
週数		区別																		
		合計	鶴見	神奈川	西	中	南	港南	保土ヶ谷	旭	磯子	金沢	港北	緑	青葉	都筑	戸塚	栄	泉	瀬谷
第19週	報告定点	48	4	3	1	2	2	3	3	3	2	3	5	2	3	3	3	2	2	2
	罹患数	6	1	1	0	0	2	0	0	0	0	0	2	0	0	0	0	0	0	0
	定点当り	0.13	0.25	0.33	0	0	1.00	0	0	0	0	0	0.40	0	0	0	0	0	0	0
第20週	報告定点	50	4	3	1	2	2	3	3	3	2	3	5	2	4	3	4	2	2	2
	罹患数	14	0	0	0	0	3	0	0	0	0	2	5	3	0	0	1	0	0	0
	定点当り	0.28	0	0	0	0	1.50	0	0	0	0	0.67	1.00	1.50	0	0	0.25	0	0	0
第21週	報告定点	50	4	3	1	2	3	3	3	3	2	3	4	2	4	3	4	2	2	2
	罹患数	6	2	0	0	0	1	0	0	2	0	1	0	0	0	0	0	0	0	0
	定点当り	0.12	0.50	0	0	0	0.33	0	0	0.67	0	0.33	0	0	0	0	0	0	0	0
第22週	報告定点	50	4	3	1	2	3	3	3	3	2	3	5	1	4	3	4	2	2	2
	罹患数	16	4	2	0	0	2	1	1	1	0	0	2	0	1	0	1	0	1	0
	定点当り	0.32	1.00	0.67	0	0	0.67	0.33	0.33	0.33	0	0	0.40	0	0.25	0	0.25	0	0.50	0
第23週	報告定点	51	4	3	1	2	3	3	3	3	2	3	5	2	4	3	4	2	2	2
	罹患数	11	0	3	0	0	1	0	0	1	0	0	4	1	0	0	0	1	0	0
	定点当り	0.22	0	1.00	0	0	0.33	0	0	0.33	0	0	0.80	0.50	0	0	0	0.50	0	0

週数		年齢層別														
		合計	~5ヶ月	~11ヶ月	1歳	2歳	3歳	4歳	5歳	6歳	7歳	8歳	9歳	10~14歳	15~19歳	20歳以上
第19週	罹患数	6		1	2	1		1						1		
	定点当り	0.13		0.02	0.04	0.02		0.02						0.02		
第20週	罹患数	14		4	4	4		1		1						
	定点当り	0.28		0.08	0.08	0.08		0.02		0.02						
第21週	罹患数	6			1	3	1		1							
	定点当り	0.12			0.02	0.06	0.02		0.02							
第22週	罹患数	16	1	2	6	1		3				2		1		
	定点当り	0.32	0.02	0.04	0.12	0.02		0.06				0.04		0.02		
第23週	罹患数	11			5	1		1		2	2					
	定点当り	0.22			0.10	0.02		0.02		0.04	0.04					

【年齢層別5週分集計】



【定点当りの患者数】

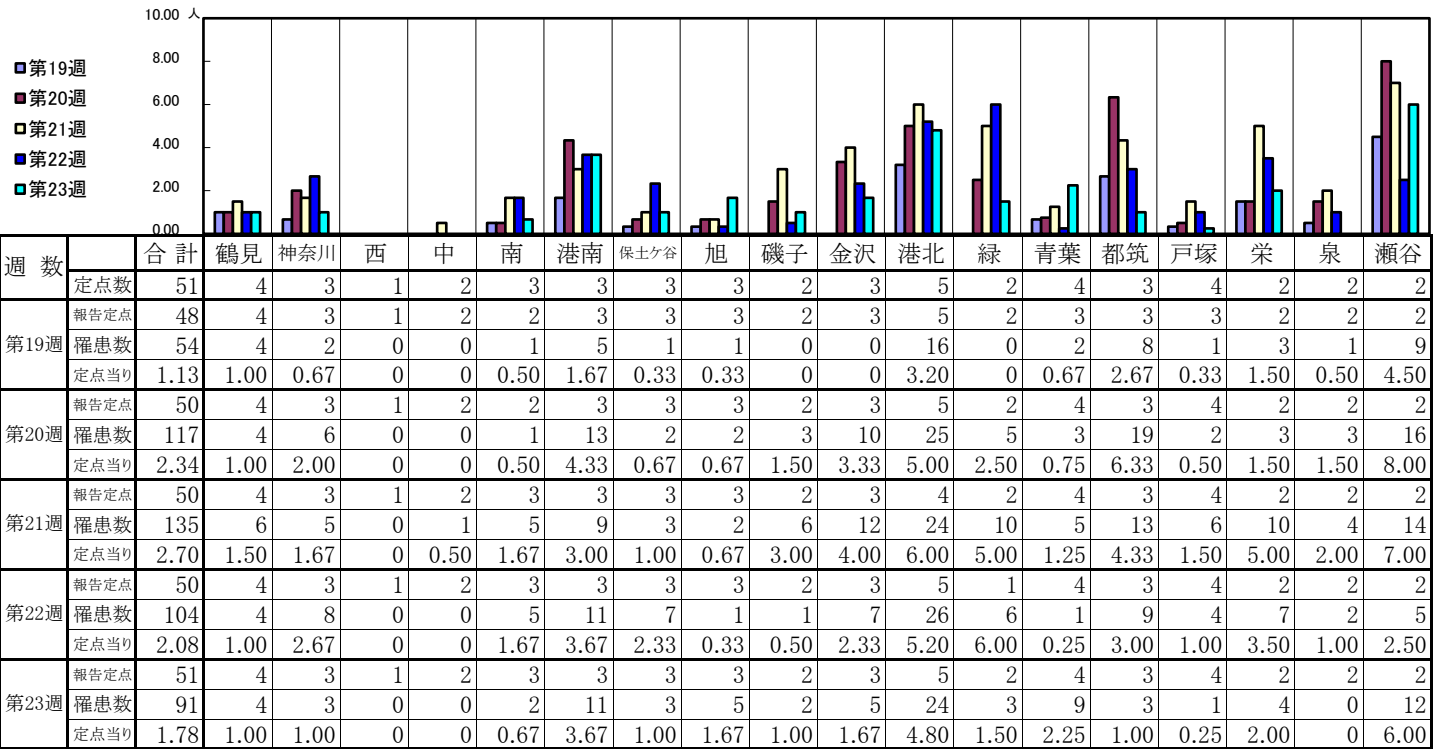


<< A群溶血性レンサ球菌咽頭炎 >>

2026年5月4日 ~ 6月7日

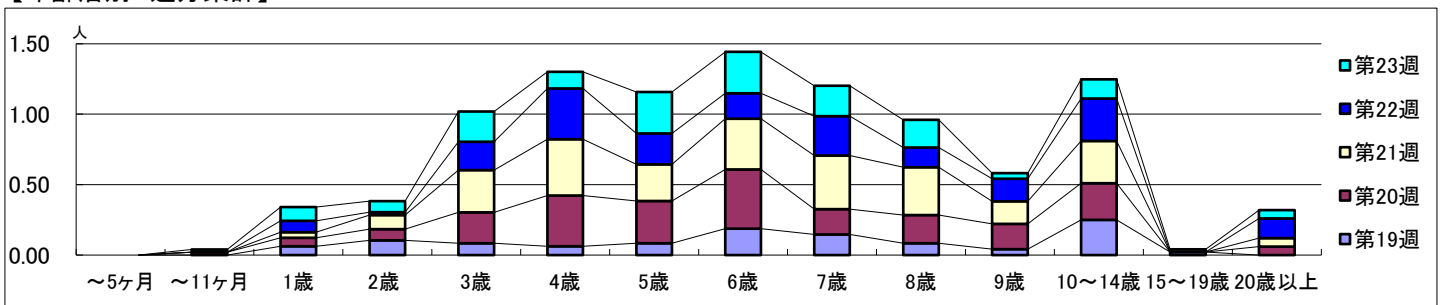
[2026年 第19週 ~ 第23週]

【区別・週別報告定点当り】

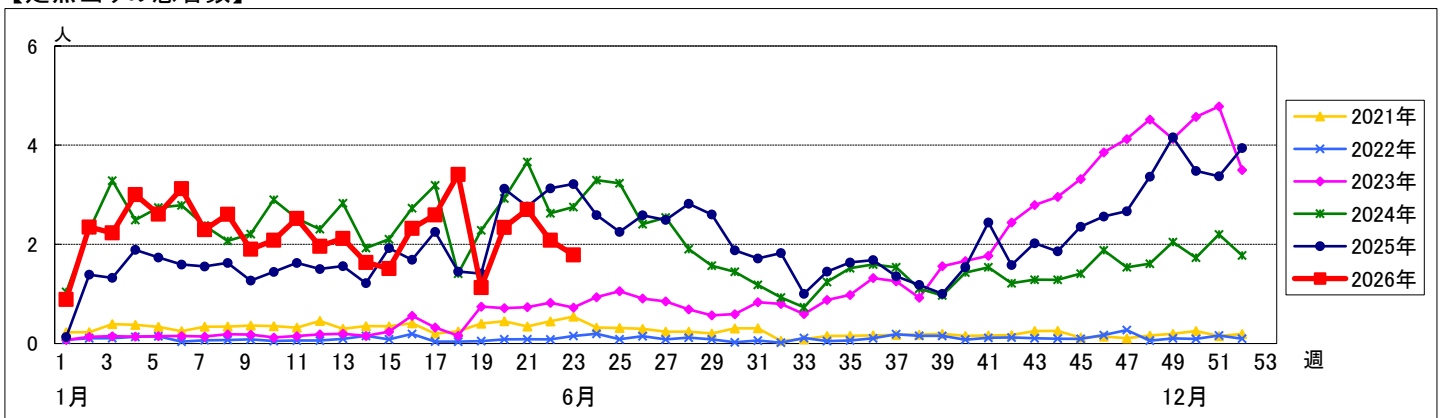


週数		合計	~5ヶ月	~11ヶ月	1歳	2歳	3歳	4歳	5歳	6歳	7歳	8歳	9歳	10~14歳	15~19歳	20歳以上
第19週	罹患数	54			3	5	4	3	4	9	7	4	2	12	1	
	定点当り	1.13			0.06	0.10	0.08	0.06	0.08	0.19	0.15	0.08	0.04	0.25	0.02	
第20週	罹患数	117		1	3	4	11	18	15	21	9	10	9	13		3
	定点当り	2.34		0.02	0.06	0.08	0.22	0.36	0.30	0.42	0.18	0.20	0.18	0.26		0.06
第21週	罹患数	135			2	5	15	20	13	18	19	17	8	15		3
	定点当り	2.70			0.04	0.10	0.30	0.40	0.26	0.36	0.38	0.34	0.16	0.30		0.06
第22週	罹患数	104			4	1	10	18	11	9	14	7	8	15		7
	定点当り	2.08			0.08	0.02	0.20	0.36	0.22	0.18	0.28	0.14	0.16	0.30		0.14
第23週	罹患数	91		1	5	4	11	6	15	15	11	10	2	7	1	3
	定点当り	1.78		0.02	0.10	0.08	0.22	0.12	0.29	0.29	0.22	0.20	0.04	0.14	0.02	0.06

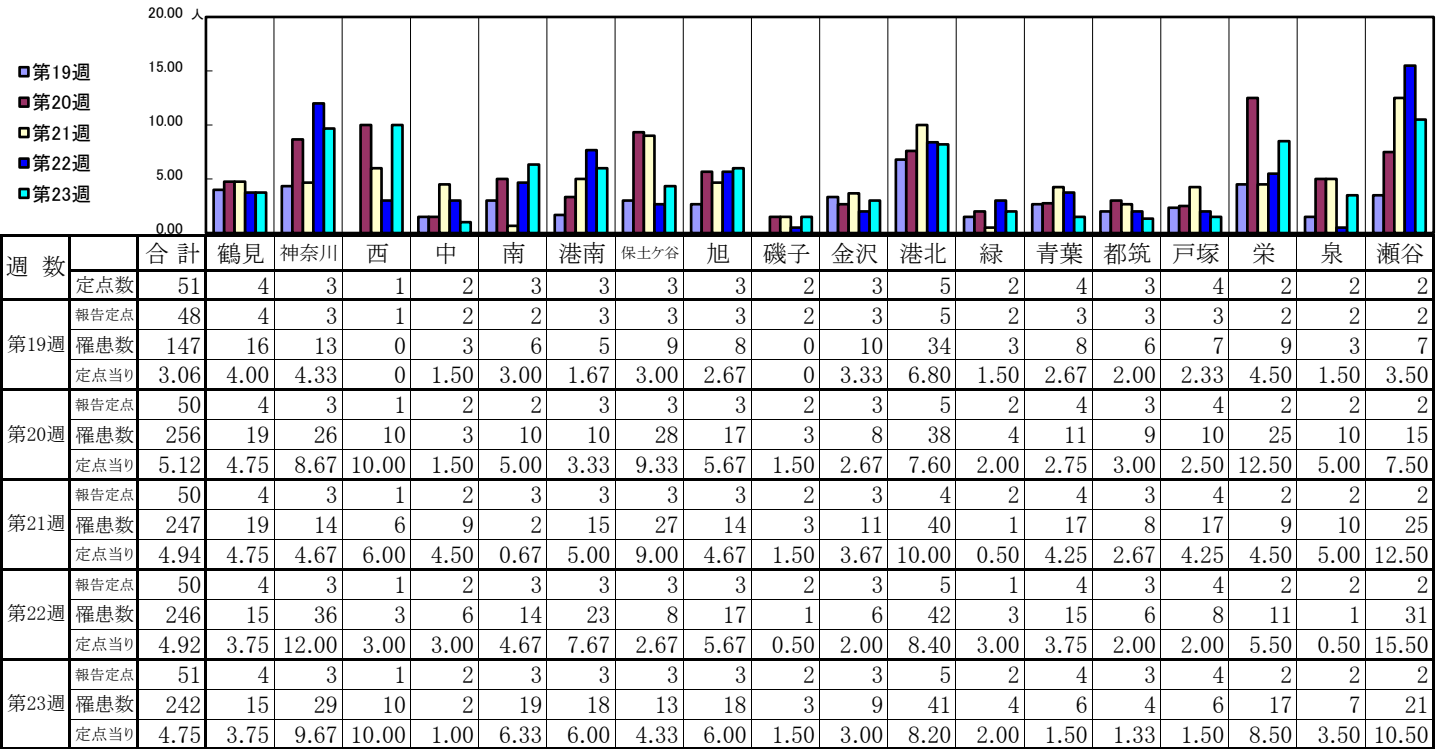
【年齢層別5週分集計】



【定点当りの患者数】

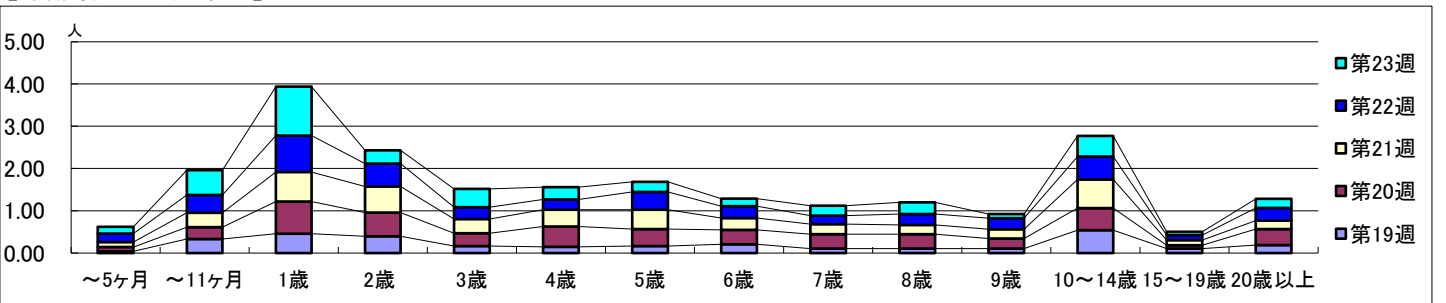


【区別・週別報告定点当り】

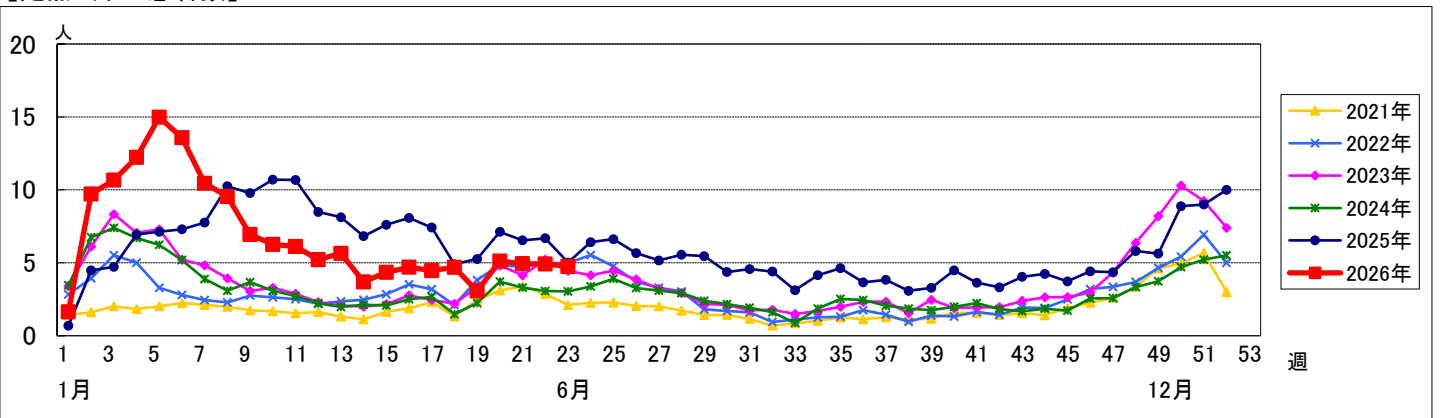


週数	合計	~5ヶ月	~11ヶ月	1歳	2歳	3歳	4歳	5歳	6歳	7歳	8歳	9歳	10~14歳	15~19歳	20歳以上
第19週	罹患数 147	2	16	22	19	8	7	8	10	5	5	5	26	5	9
第19週	定点当り 3.06	0.04	0.33	0.46	0.40	0.17	0.15	0.17	0.21	0.10	0.10	0.10	0.54	0.10	0.19
第20週	罹患数 256	5	14	38	28	15	24	20	17	17	17	12	26	4	19
第20週	定点当り 5.12	0.10	0.28	0.76	0.56	0.30	0.48	0.40	0.34	0.34	0.34	0.24	0.52	0.08	0.38
第21週	罹患数 247	6	17	35	31	17	20	23	14	12	11	11	34	6	10
第21週	定点当り 4.94	0.12	0.34	0.70	0.62	0.34	0.40	0.46	0.28	0.24	0.22	0.22	0.68	0.12	0.20
第22週	罹患数 246	10	21	43	27	14	12	21	14	10	13	13	27	6	15
第22週	定点当り 4.92	0.20	0.42	0.86	0.54	0.28	0.24	0.42	0.28	0.20	0.26	0.26	0.54	0.12	0.30
第23週	罹患数 242	8	30	59	16	22	15	12	9	12	14	5	25	4	11
第23週	定点当り 4.75	0.16	0.59	1.16	0.31	0.43	0.29	0.24	0.18	0.24	0.27	0.10	0.49	0.08	0.22

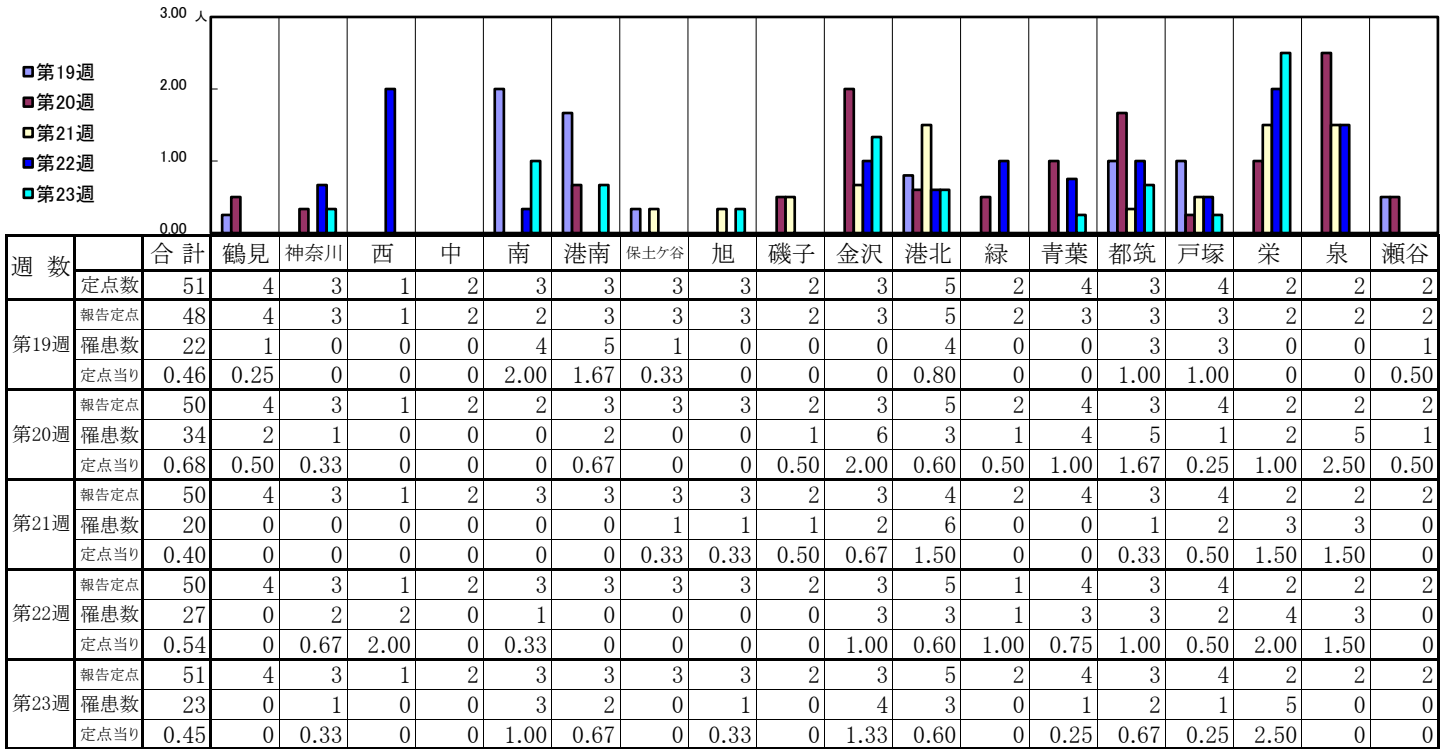
【年齢層別5週分集計】



【定点当りの患者数】

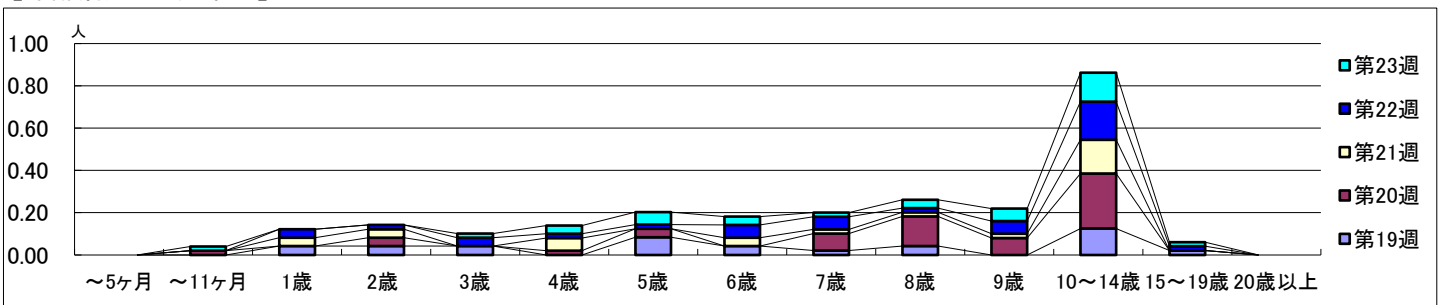


【区別・週別報告定点当り】

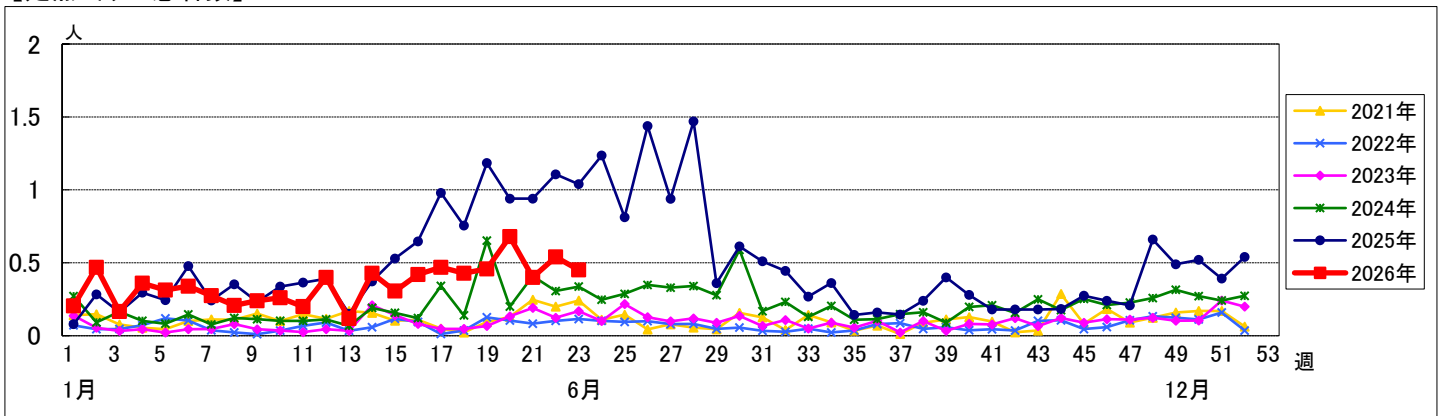


週数		合計	~5ヶ月	~11ヶ月	1歳	2歳	3歳	4歳	5歳	6歳	7歳	8歳	9歳	10~14歳	15~19歳	20歳以上
第19週	罹患数	22			2	2	2		4	2	1	2		6	1	
	定点当り	0.46			0.04	0.04	0.04		0.08	0.04	0.02	0.04		0.13	0.02	
第20週	罹患数	34		1		2		1	2		4	7	4	13		
	定点当り	0.68		0.02		0.04		0.02	0.04		0.08	0.14	0.08	0.26		
第21週	罹患数	20			2	2		3		2	1	1	1	8		
	定点当り	0.40			0.04	0.04		0.06		0.04	0.02	0.02	0.02	0.16		
第22週	罹患数	27			2	1	2	1	1	3	3	1	3	9	1	
	定点当り	0.54			0.04	0.02	0.04	0.02	0.02	0.06	0.06	0.02	0.06	0.18	0.02	
第23週	罹患数	23		1			1	2	3	2	1	2	3	7	1	
	定点当り	0.45		0.02			0.02	0.04	0.06	0.04	0.02	0.04	0.06	0.14	0.02	

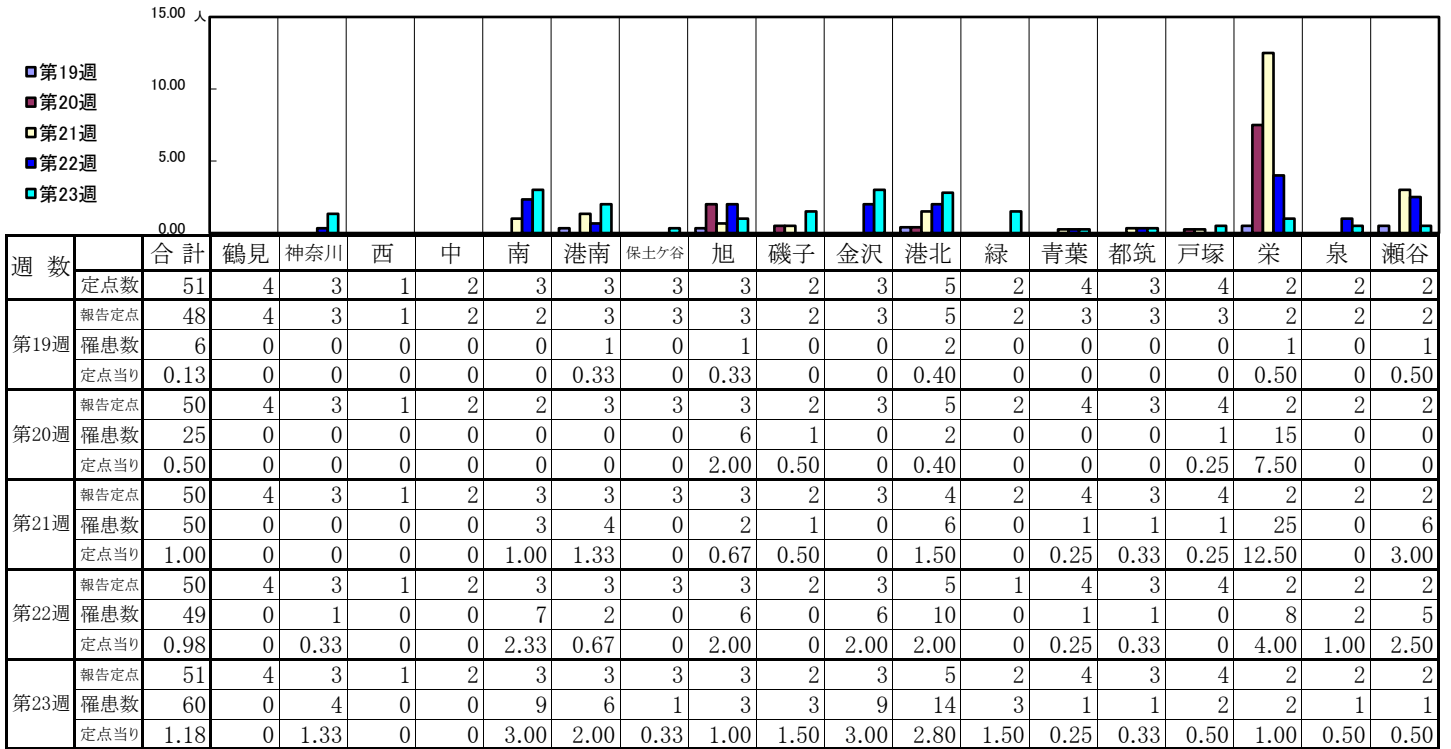
【年齢層別5週分集計】



【定点当りの患者数】

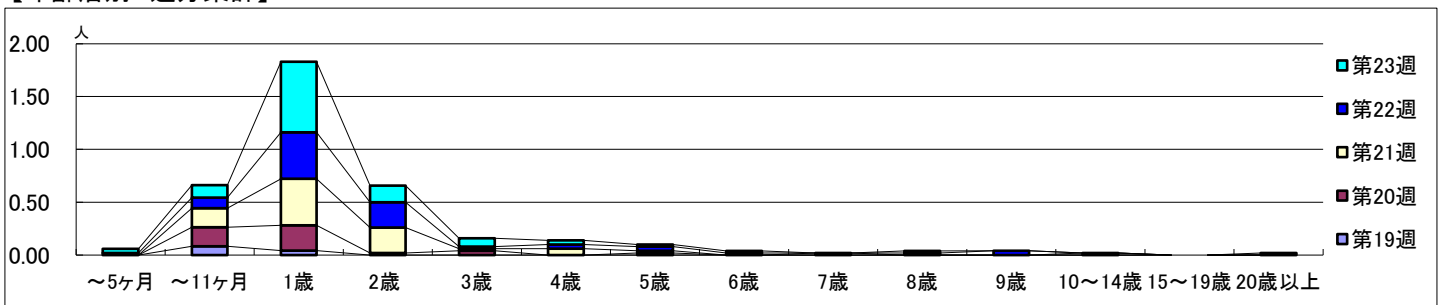


【区別・週別報告定点当り】

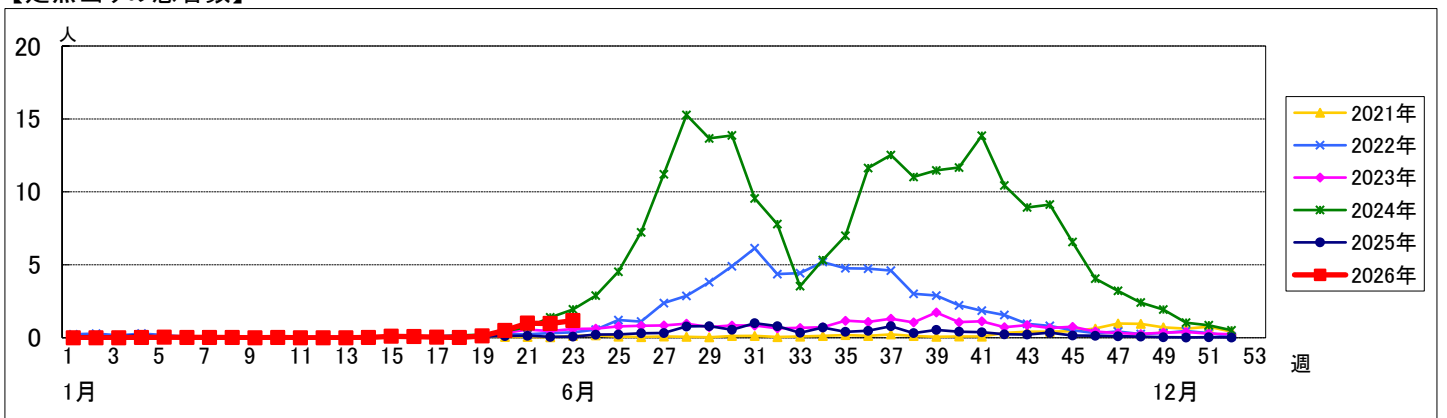


週数		合計	年齢層別																
			~5ヶ月	~11ヶ月	1歳	2歳	3歳	4歳	5歳	6歳	7歳	8歳	9歳	10~14歳	15~19歳	20歳以上			
第19週	罹患数	6		4	2														
	定点当り	0.13		0.08	0.04														
第20週	罹患数	25		9	12	1	2		1										
	定点当り	0.50		0.18	0.24	0.02	0.04		0.02										
第21週	罹患数	50		9	22	12	1	3	1		1			1					
	定点当り	1.00		0.18	0.44	0.24	0.02	0.06	0.02		0.02			0.02					
第22週	罹患数	49	1	5	22	12	1	2	2	1		1	2						
	定点当り	0.98	0.02	0.10	0.44	0.24	0.02	0.04	0.04	0.02		0.02	0.04						
第23週	罹患数	60	2	6	34	8	4	2	1	1		1					1		
	定点当り	1.18	0.04	0.12	0.67	0.16	0.08	0.04	0.02	0.02		0.02					0.02		

【年齢層別5週分集計】



【定点当りの患者数】

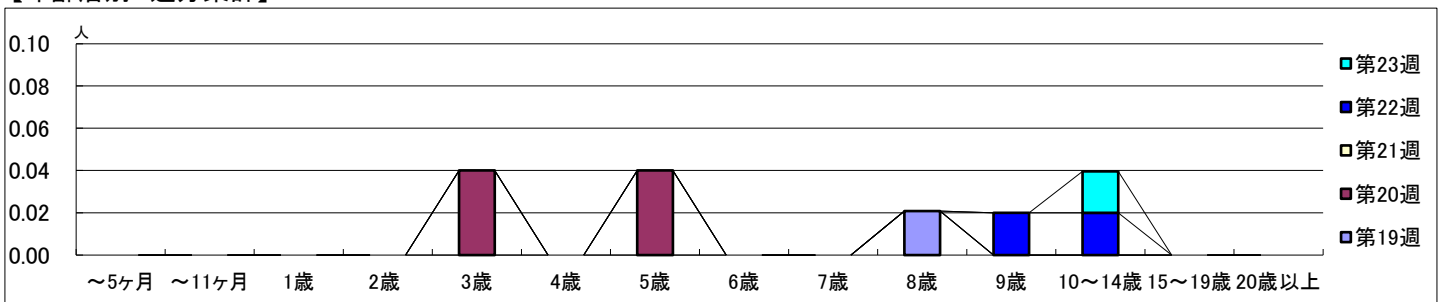


【区別・週別報告定点当り】

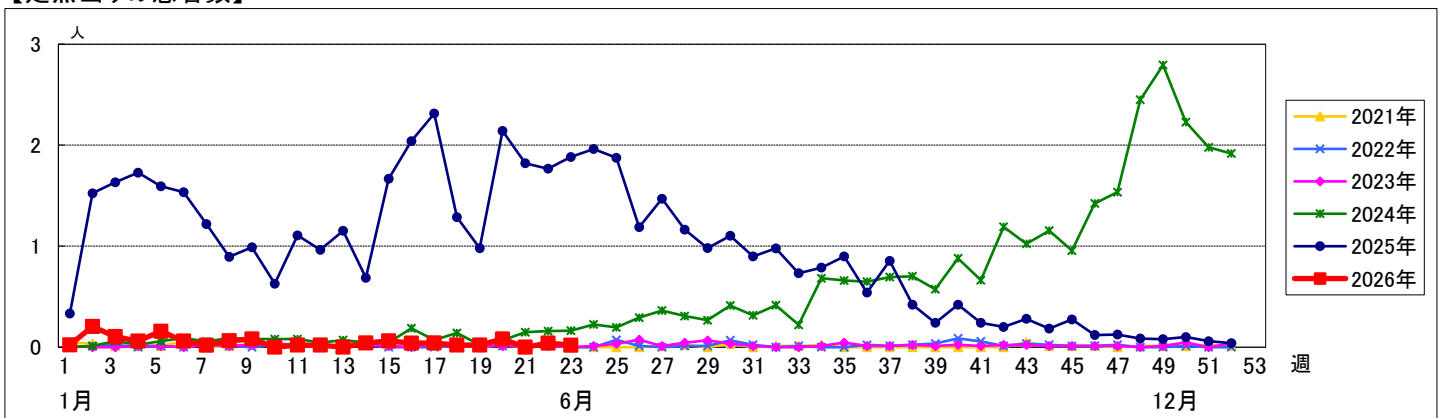
週数		合計	鶴見	神奈川	西	中	南	港南	保土ヶ谷	旭	磯子	金沢	港北	緑	青葉	都筑	戸塚	栄	泉	瀬谷
第19週	定点数	51	4	3	1	2	3	3	3	3	2	3	5	2	4	3	4	2	2	2
	報告定点	48	4	3	1	2	2	3	3	3	2	3	5	2	3	3	3	2	2	2
第20週	罹患数	1	0	0	0	0	0	0	0	0	0	0	0	0	0	0	1	0	0	0
	定点当り	0.02	0	0	0	0	0	0	0	0	0	0	0	0	0	0	0.33	0	0	0
第21週	報告定点	50	4	3	1	2	3	3	3	3	2	3	4	2	4	3	4	2	2	2
	罹患数	0	0	0	0	0	0	0	0	0	0	0	0	0	0	0	0	0	0	0
第22週	報告定点	50	4	3	1	2	3	3	3	3	2	3	5	1	4	3	4	2	2	2
	罹患数	2	0	0	0	0	0	0	0	0	0	1	0	0	1	0	0	0	0	0
第23週	報告定点	51	4	3	1	2	3	3	3	3	2	3	5	2	4	3	4	2	2	2
	罹患数	1	0	0	0	0	0	0	0	0	0	1	0	0	0	0	0	0	0	0

週数		合計	~5ヶ月	~11ヶ月	1歳	2歳	3歳	4歳	5歳	6歳	7歳	8歳	9歳	10~14歳	15~19歳	20歳以上
第19週	罹患数	1										1				
	定点当り	0.02										0.02				
第20週	罹患数	4					2		2							
	定点当り	0.08					0.04		0.04							
第21週	罹患数	0														
	定点当り	0														
第22週	罹患数	2											1	1		
	定点当り	0.04											0.02	0.02		
第23週	罹患数	1												1		
	定点当り	0.02												0.02		

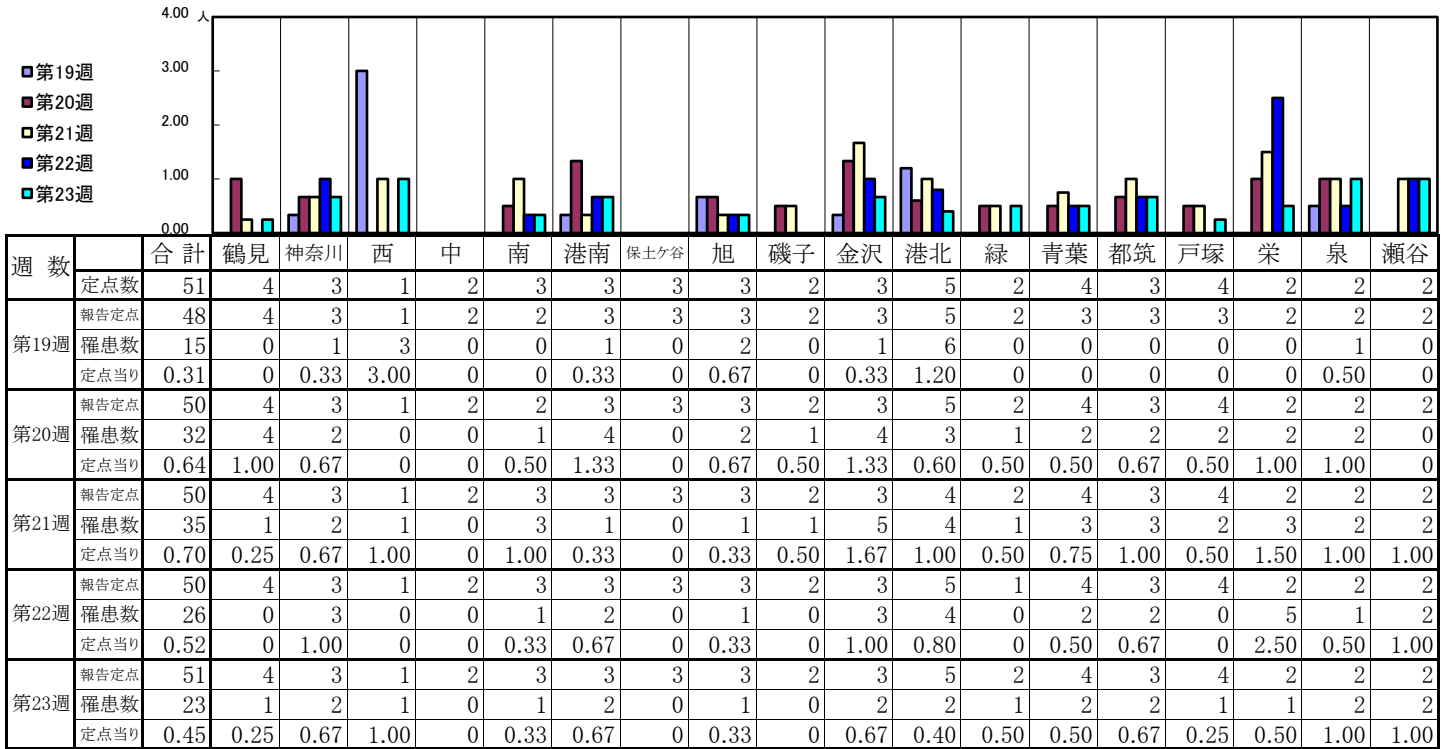
【年齢層別5週分集計】



【定点当りの患者数】

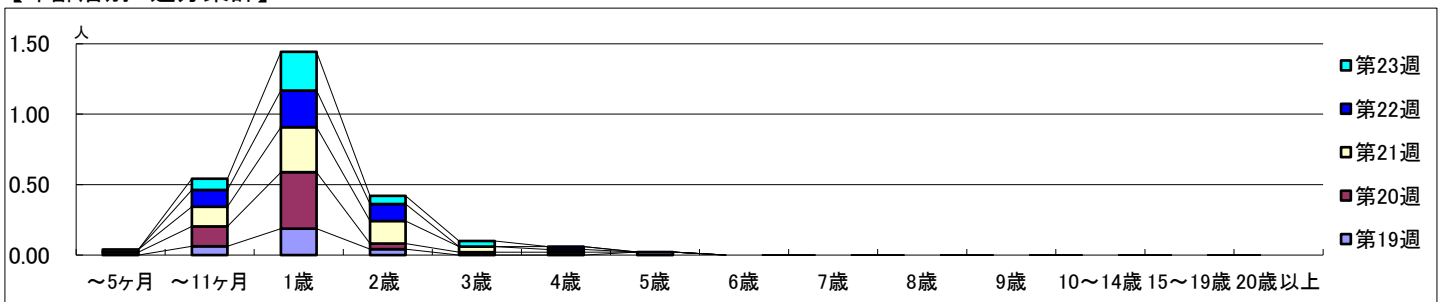


【区別・週別報告定点当り】

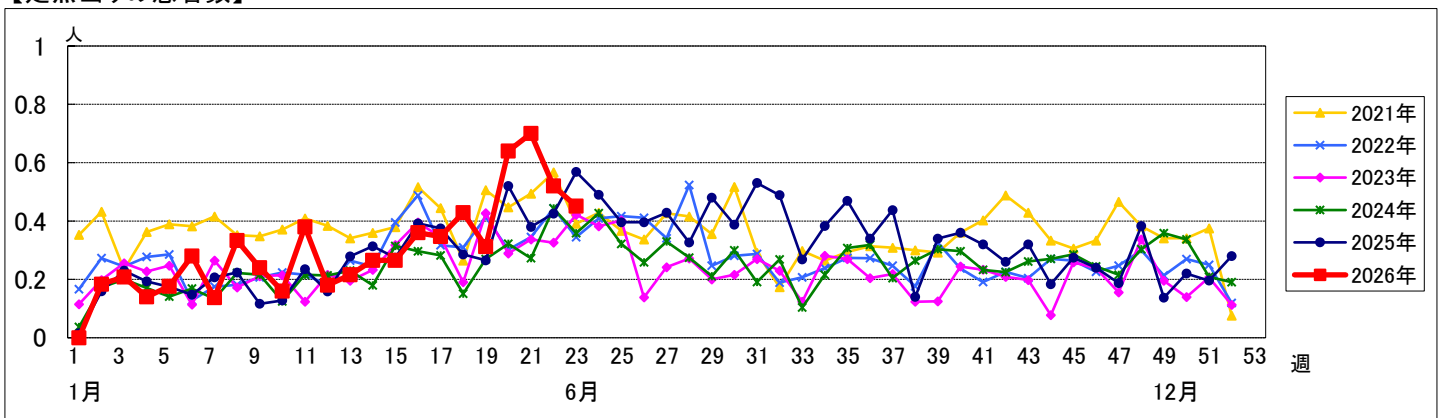


週数		合計	~5ヶ月	~11ヶ月	1歳	2歳	3歳	4歳	5歳	6歳	7歳	8歳	9歳	10~14歳	15~19歳	20歳以上
第19週	罹患数	15		3	9	2			1							
	定点当り	0.31		0.06	0.19	0.04			0.02							
第20週	罹患数	32	1	7	20	2	1	1								
	定点当り	0.64	0.02	0.14	0.40	0.04	0.02	0.02								
第21週	罹患数	35	1	7	16	8	2	1								
	定点当り	0.70	0.02	0.14	0.32	0.16	0.04	0.02								
第22週	罹患数	26		6	13	6		1								
	定点当り	0.52		0.12	0.26	0.12		0.02								
第23週	罹患数	23		4	14	3	2									
	定点当り	0.45		0.08	0.27	0.06	0.04									

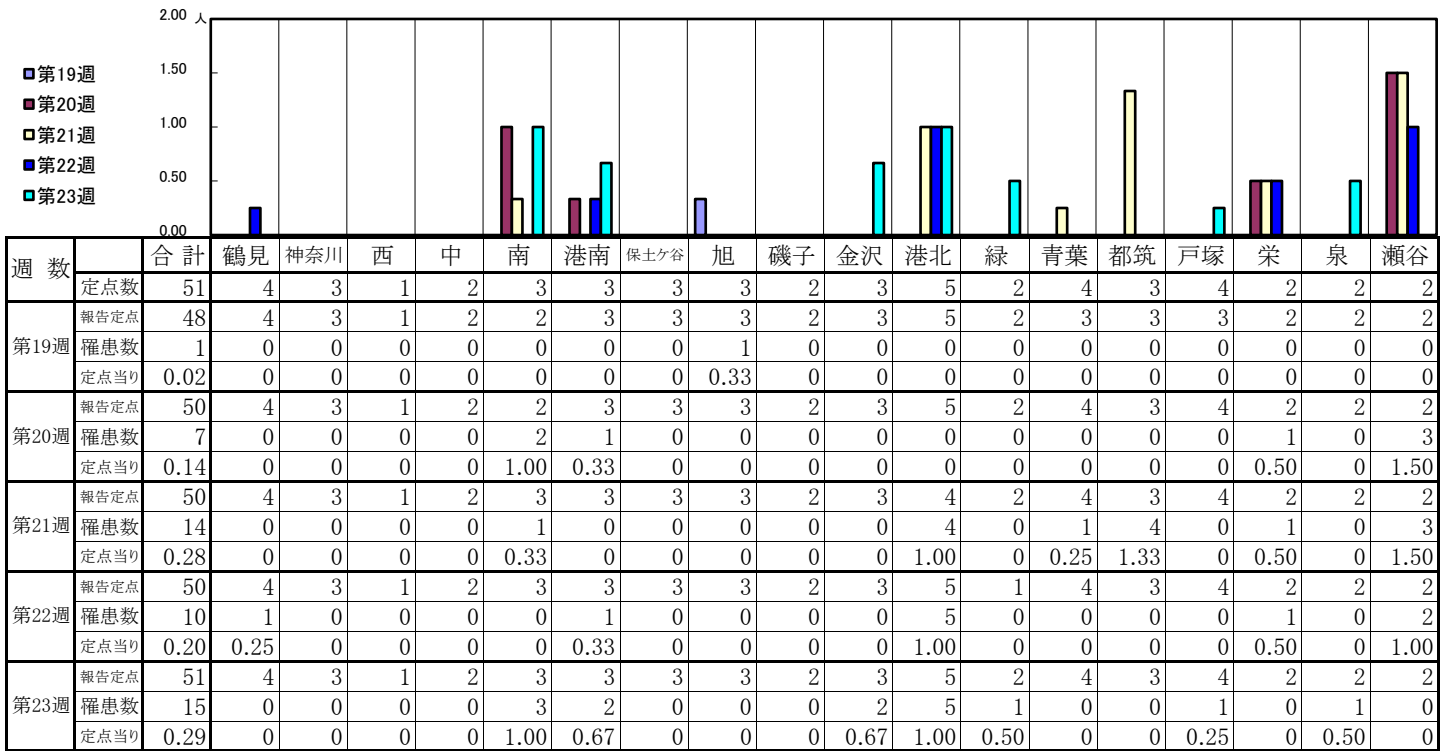
【年齢層別5週分集計】



【定点当りの患者数】

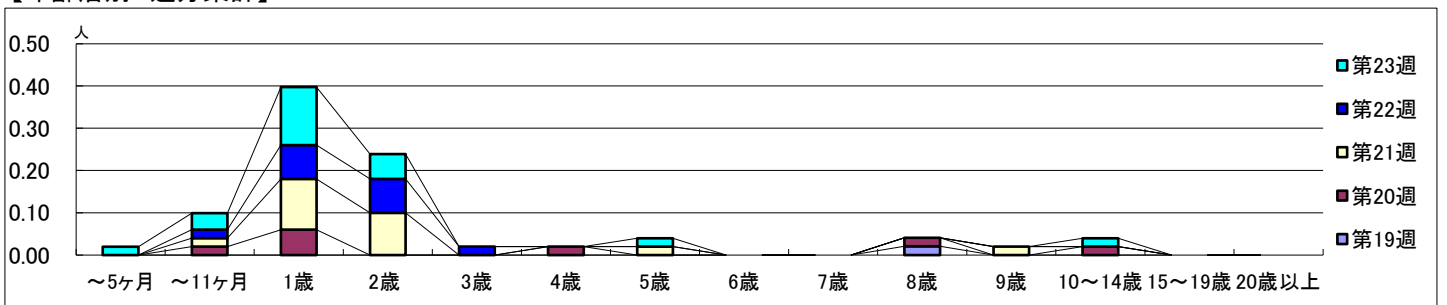


【区別・週別報告定点当り】

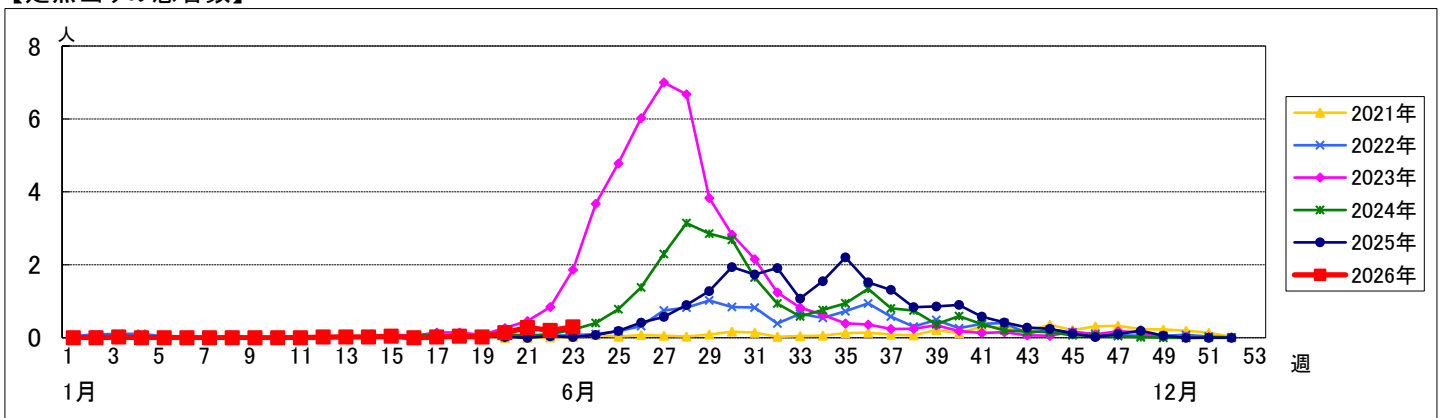


週数		合計	~5ヶ月	~11ヶ月	1歳	2歳	3歳	4歳	5歳	6歳	7歳	8歳	9歳	10~14歳	15~19歳	20歳以上
第19週	罹患数	1										1				
	定点当り	0.02										0.02				
第20週	罹患数	7		1	3			1				1		1		
	定点当り	0.14		0.02	0.06			0.02				0.02		0.02		
第21週	罹患数	14		1	6	5			1				1			
	定点当り	0.28		0.02	0.12	0.10			0.02				0.02			
第22週	罹患数	10		1	4	4	1									
	定点当り	0.20		0.02	0.08	0.08	0.02									
第23週	罹患数	15	1	2	7	3			1					1		
	定点当り	0.29	0.02	0.04	0.14	0.06			0.02					0.02		

【年齢層別5週分集計】



【定点当りの患者数】

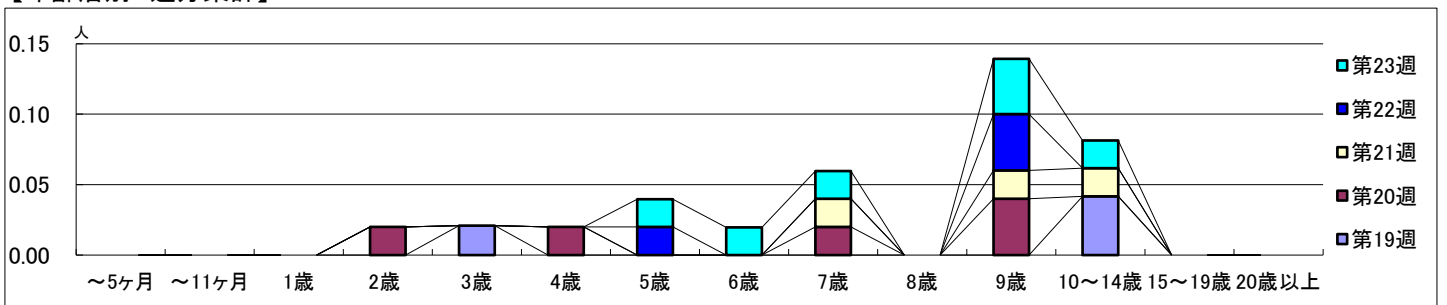


【区別・週別報告定点当り】

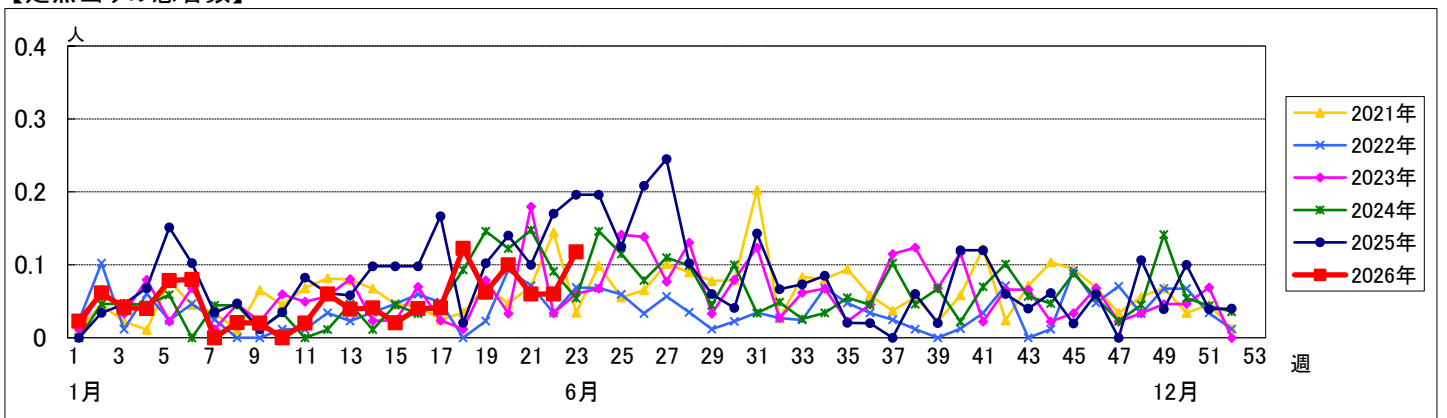
週数		区別																		
		合計	鶴見	神奈川	西	中	南	港南	保土ヶ谷	旭	磯子	金沢	港北	緑	青葉	都筑	戸塚	栄	泉	瀬谷
第19週	定点数	51	4	3	1	2	3	3	3	3	2	3	5	2	4	3	4	2	2	2
	報告定点	48	4	3	1	2	2	3	3	3	2	3	5	2	3	3	3	2	2	2
第20週	罹患数	3	0	0	0	0	0	1	0	0	0	0	0	0	0	1	0	0	0	1
	定点当り	0.06	0	0	0	0	0	0.33	0	0	0	0	0	0	0	0.33	0	0	0	0.50
第21週	報告定点	50	4	3	1	2	2	3	3	3	2	3	4	2	4	3	4	2	2	2
	罹患数	3	1	0	0	0	0	0	0	0	0	0	0	0	0	0	0	0	1	1
第22週	報告定点	50	4	3	1	2	3	3	3	2	3	5	1	4	3	4	2	2	2	2
	罹患数	3	1	0	0	0	0	1	0	0	0	1	0	0	0	0	0	0	0	0
第23週	報告定点	51	4	3	1	2	3	3	3	2	3	5	2	4	3	4	2	2	2	2
	罹患数	6	0	0	0	0	1	2	0	0	1	0	0	0	1	0	0	0	1	0
		定点当り	0.12	0	0	0	0	0.33	0.67	0	0	0.50	0	0	0.33	0	0	0	0.50	0

週数		年齢層別														
		合計	~5ヶ月	~11ヶ月	1歳	2歳	3歳	4歳	5歳	6歳	7歳	8歳	9歳	10~14歳	15~19歳	20歳以上
第19週	罹患数	3					1							2		
	定点当り	0.06					0.02							0.04		
第20週	罹患数	5				1		1			1		2			
	定点当り	0.10				0.02		0.02			0.02		0.04			
第21週	罹患数	3								1		1	1			
	定点当り	0.06								0.02		0.02	0.02			
第22週	罹患数	3						1					2			
	定点当り	0.06						0.02					0.04			
第23週	罹患数	6						1	1	1		2	1			
	定点当り	0.12						0.02	0.02	0.02		0.04	0.02			

【年齢層別5週分集計】



【定点当りの患者数】



<< 流行性角結膜炎 >>

2026年5月4日 ~ 6月7日

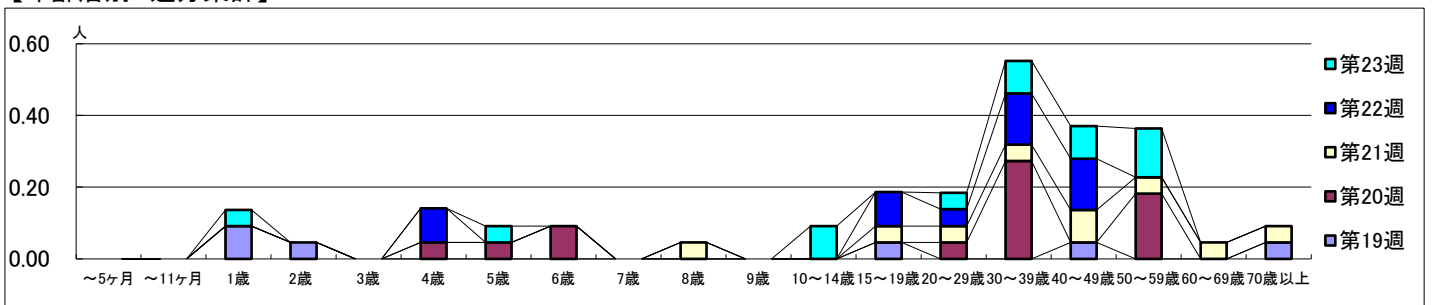
[2026年 第19週 ~ 第23週]

【区別・週別報告定点当り】

週数		合計	鶴見	神奈川	西	中	南	港南	保土ヶ谷	旭	磯子	金沢	港北	緑	青葉	都筑	戸塚	栄	泉	瀬谷
第19週	報告定点	22	2	1	1	1	1	1	1	1	1	1	2	1	2	1	2	1	1	1
	罹患数	6	0	0	0	0	0	0	2	0	1	0	0	1	1	0	0	0	0	1
	定点当り	0.27	0	0	0	0	0	0	2.00	0	1.00	0	0	1.00	0.50	0	0	0	0	1.00
第20週	報告定点	22	2	1	1	1	1	1	1	1	1	1	2	1	2	1	2	1	1	1
	罹患数	15	0	0	0	0	2	0	3	0	0	0	2	2	4	0	1	0	0	1
	定点当り	0.68	0	0	0	0	2.00	0	3.00	0	0	0	1.00	2.00	2.00	0	0.50	0	0	1.00
第21週	報告定点	22	2	1	1	1	1	1	1	1	1	1	2	1	2	1	2	1	1	1
	罹患数	9	0	0	0	0	1	0	0	0	1	0	1	0	1	0	4	0	0	1
	定点当り	0.41	0	0	0	0	1.00	0	0	0	1.00	0	0.50	0	0.50	0	2.00	0	0	1.00
第22週	報告定点	21	2	1	1	1	1	1	1	1	1	1	1	1	2	1	2	1	1	1
	罹患数	11	0	1	0	0	2	0	0	2	0	0	1	1	2	0	1	0	0	1
	定点当り	0.52	0	1.00	0	0	2.00	0	0	2.00	0	0	1.00	1.00	1.00	0	0.50	0	0	1.00
第23週	報告定点	22	2	1	1	1	1	1	1	1	1	1	2	1	2	1	2	1	1	1
	罹患数	12	0	0	0	0	1	0	0	0	0	1	1	1	5	0	1	0	0	2
	定点当り	0.55	0	0	0	0	1.00	0	0	0	0	1.00	0.50	1.00	2.50	0	0.50	0	0	2.00

週数		合計	~5ヶ月	~11ヶ月	1歳	2歳	3歳	4歳	5歳	6歳	7歳	8歳	9歳	10~14歳	15~19歳	20~29歳	30~39歳	40~49歳	50~59歳	60~69歳	70歳以上
第19週	罹患数	6			2	1									1			1			1
	定点当り	0.27			0.09	0.05									0.05			0.05			0.05
第20週	罹患数	15						1	1	2						1	6		4		
	定点当り	0.68						0.05	0.05	0.09						0.05	0.27		0.18		
第21週	罹患数	9										1			1	1	1	2	1	1	1
	定点当り	0.41										0.05			0.05	0.05	0.05	0.09	0.05	0.05	0.05
第22週	罹患数	11						2							2	1	3	3			
	定点当り	0.52						0.10							0.10	0.05	0.14	0.14			
第23週	罹患数	12			1				1					2		1	2	2	3		
	定点当り	0.55			0.05				0.05					0.09		0.05	0.09	0.09	0.14		

【年齢層別5週分集計】



【定点当りの患者数】

