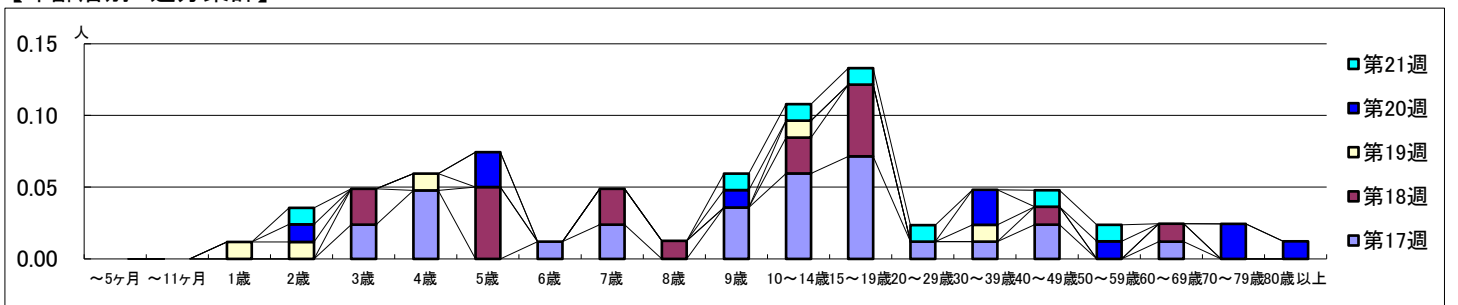


【区別・週別報告定点当り】

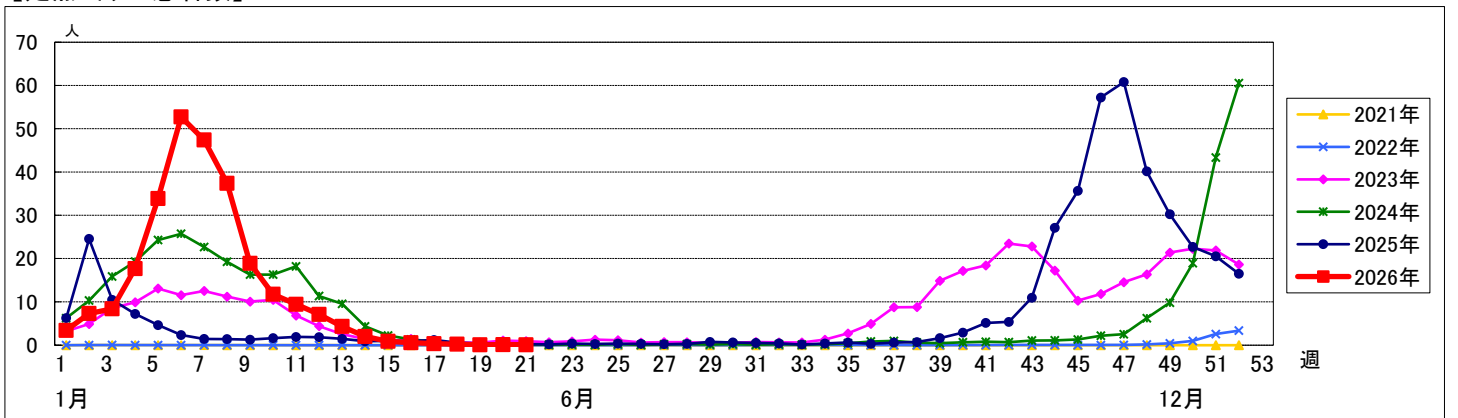
週数	合計	鶴見	神奈川	西	中	南	港南	保土ヶ谷	旭	磯子	金沢	港北	緑	青葉	都筑	戸塚	栄	泉	瀬谷
報告定点	90	7	6	2	4	5	5	5	5	4	5	9	4	7	5	7	3	4	3
罹患数	84	7	5	2	4	4	5	5	5	3	5	8	3	7	5	6	3	4	3
定点当り	0.33	0.71	0.20	0	0.25	0	0.40	0.20	0.20	0	0.40	1.50	0	0.14	0.20	0.17	0	0	0
報告定点	80	6	6	2	3	4	5	5	5	3	5	8	3	6	5	5	3	3	3
罹患数	17	0	1	0	0	0	0	1	0	1	7	5	0	0	1	0	0	1	0
定点当り	0.21	0	0.17	0	0	0	0	0.20	0	0.33	1.40	0.63	0	0	0.20	0	0	0.33	0
報告定点	85	7	6	2	4	4	5	5	5	3	5	9	4	6	5	5	3	4	3
罹患数	5	0	0	0	0	1	1	0	0	1	0	0	0	0	1	0	1	0	0
定点当り	0.06	0	0	0	0	0.25	0.20	0	0	0.33	0	0	0	0	0.20	0	0.33	0	0
報告定点	82	7	6	1	4	3	5	5	5	3	4	9	3	7	5	6	3	3	3
罹患数	10	0	0	0	0	0	1	0	0	0	0	1	0	1	6	0	0	0	1
定点当り	0.12	0	0	0	0	0	0.20	0	0	0	0	0.11	0	0.14	1.20	0	0	0	0.33
報告定点	87	7	6	1	4	5	5	5	5	3	5	9	3	7	5	7	3	4	3
罹患数	7	0	0	0	0	1	0	0	0	0	0	0	0	1	3	1	0	0	1
定点当り	0.08	0	0	0	0	0.20	0	0	0	0	0	0	0	0.14	0.60	0.14	0	0	0.33

週数	合計	~5ヶ月	~11ヶ月	1歳	2歳	3歳	4歳	5歳	6歳	7歳	8歳	9歳	10~14歳	15~19歳	20~29歳	30~39歳	40~49歳	50~59歳	60~69歳	70~79歳	80歳以上	
第17週	罹患数	28					2	4		1	2		3	5	6	1	1	2		1		
第17週	定点当り	0.33					0.02	0.05		0.01	0.02		0.04	0.06	0.07	0.01	0.01	0.02		0.01		
第18週	罹患数	17					2		4		2	1		2	4			1		1		
第18週	定点当り	0.21					0.03		0.05		0.03	0.01		0.03	0.05			0.01		0.01		
第19週	罹患数	5			1	1			1					1				1				
第19週	定点当り	0.06			0.01	0.01			0.01					0.01				0.01				
第20週	罹患数	10				1			2			1					2		1		2	1
第20週	定点当り	0.12				0.01			0.02			0.01					0.02		0.01		0.02	0.01
第21週	罹患数	7				1						1	1	1	1			1	1			
第21週	定点当り	0.08				0.01						0.01	0.01	0.01	0.01			0.01	0.01			

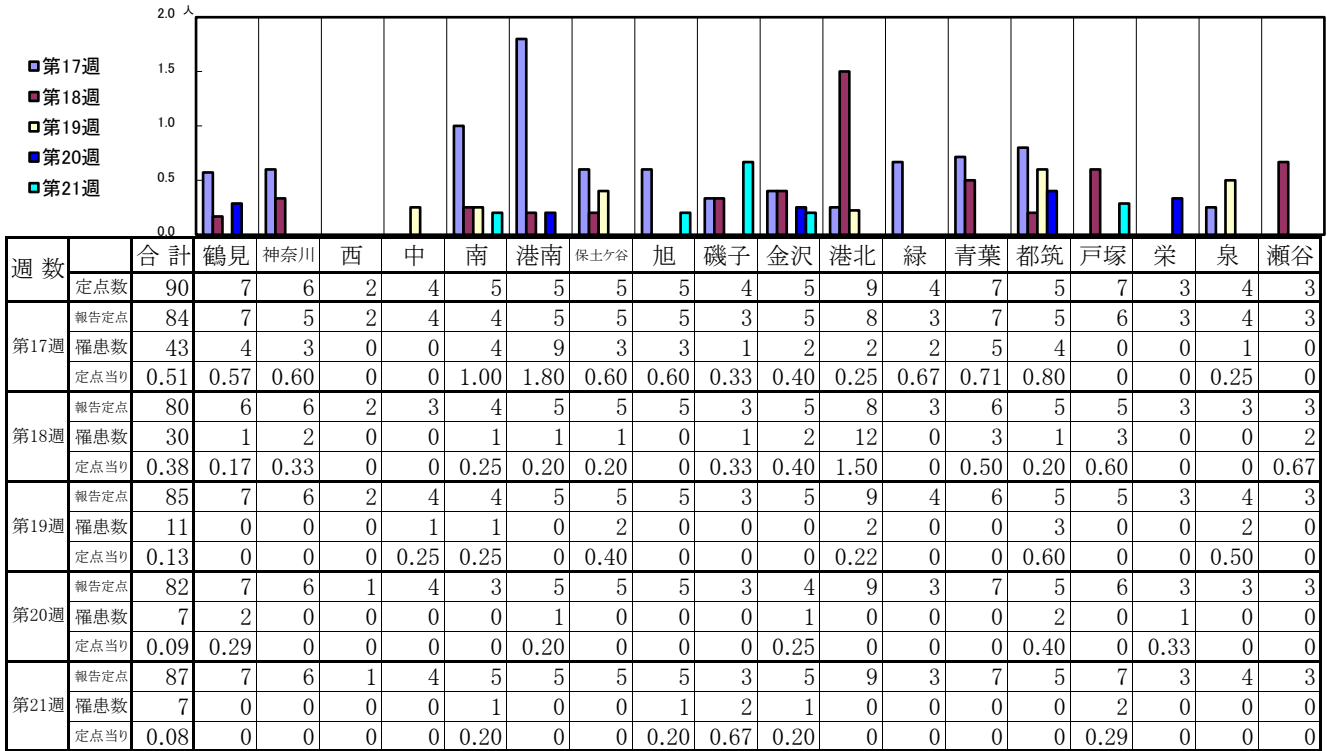
【年齢層別5週分集計】



【定点当りの患者数】

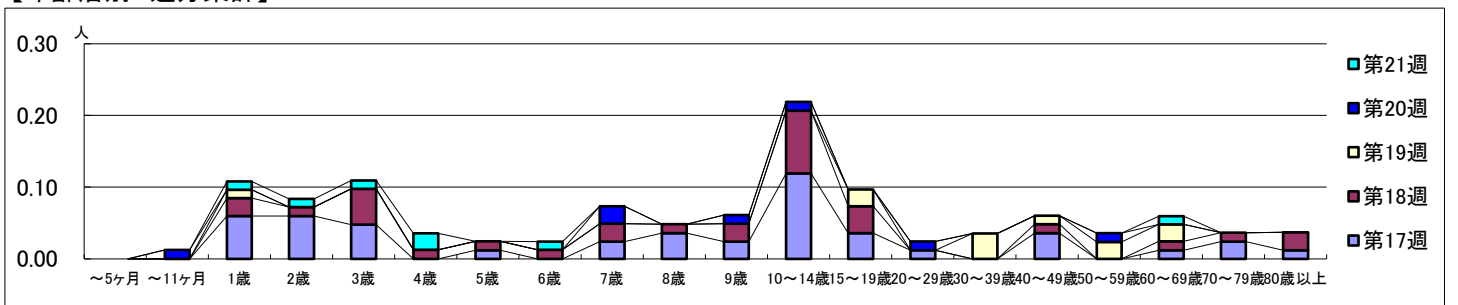


【区別・週別報告定点当り】

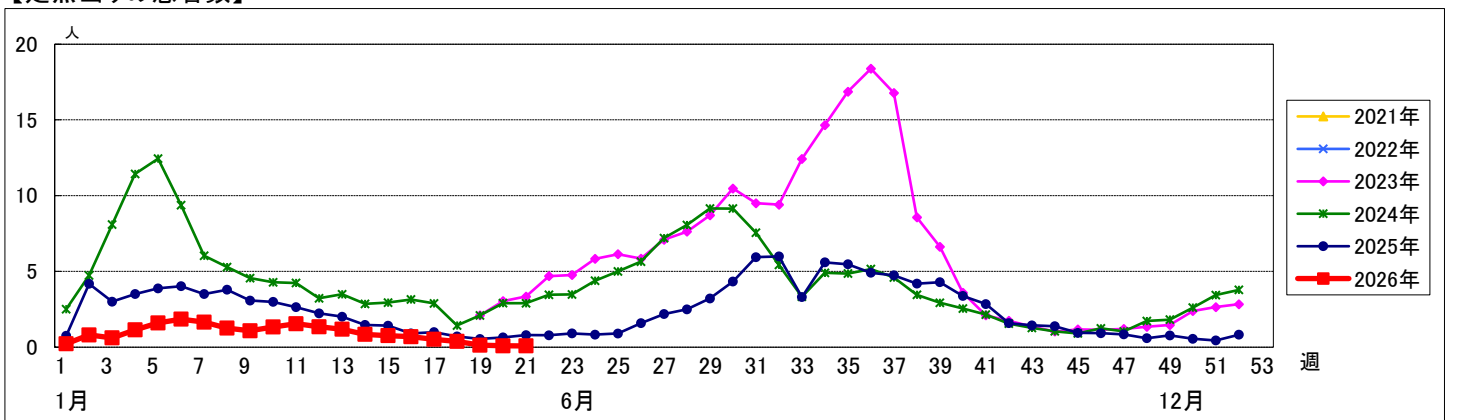


週数	合計	~5ヶ月	~11ヶ月	1歳	2歳	3歳	4歳	5歳	6歳	7歳	8歳	9歳	10~14歳	15~19歳	20~29歳	30~39歳	40~49歳	50~59歳	60~69歳	70~79歳	80歳以上
報告定点	43			5	5	4		1		2	3	2	10	3	1		3		1	2	1
定点当り	0.51			0.06	0.06	0.05		0.01		0.02	0.04	0.02	0.12	0.04	0.01		0.04		0.01	0.02	0.01
報告定点	30			2	1	4	1	1	1	2	1	2	7	3			1		1	1	2
定点当り	0.38			0.03	0.01	0.05	0.01	0.01	0.01	0.03	0.01	0.03	0.09	0.04			0.01		0.01	0.01	0.03
報告定点	11			1										2		3	1	2	2		
定点当り	0.13			0.01										0.02		0.04	0.01	0.02	0.02		
報告定点	7		1							2		1	1		1			1			
定点当り	0.09		0.01							0.02		0.01	0.01		0.01			0.01			
報告定点	7			1	1	1	2		1										1		
定点当り	0.08			0.01	0.01	0.01	0.02		0.01										0.01		

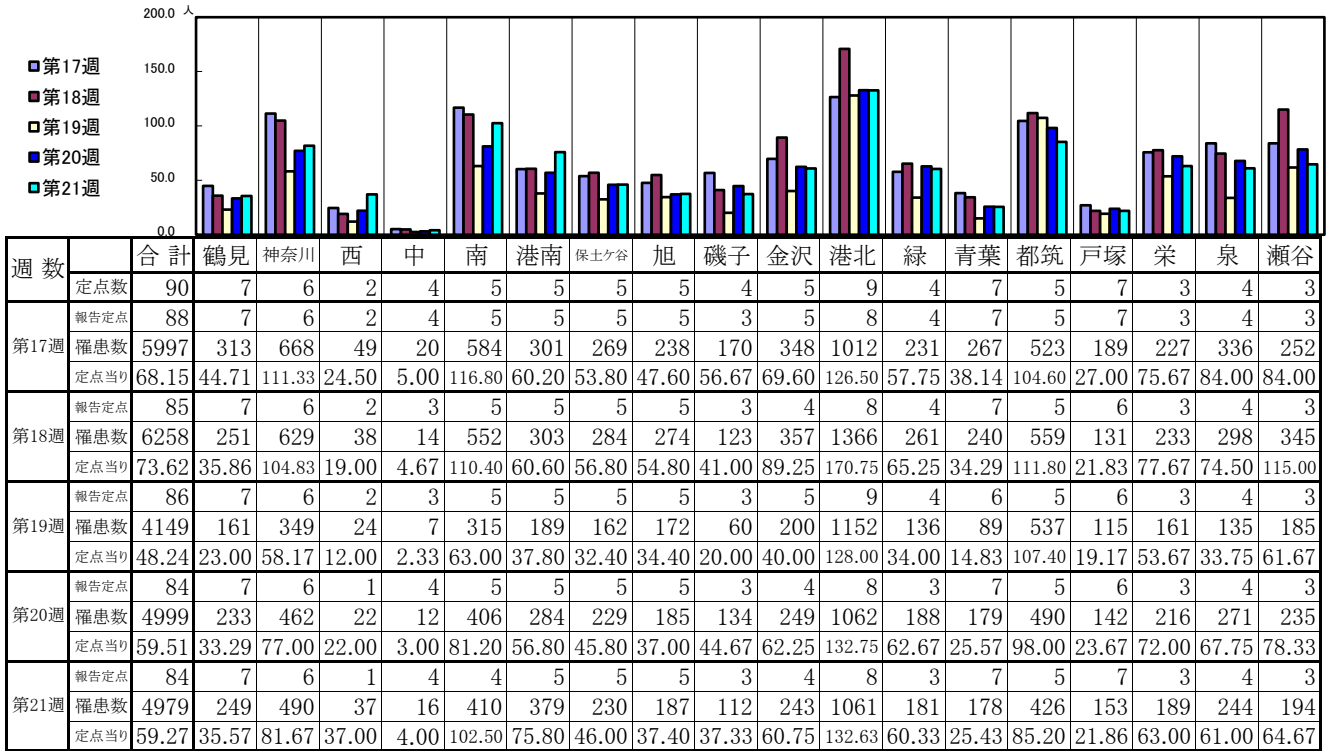
【年齢層別5週分集計】



【定点当りの患者数】

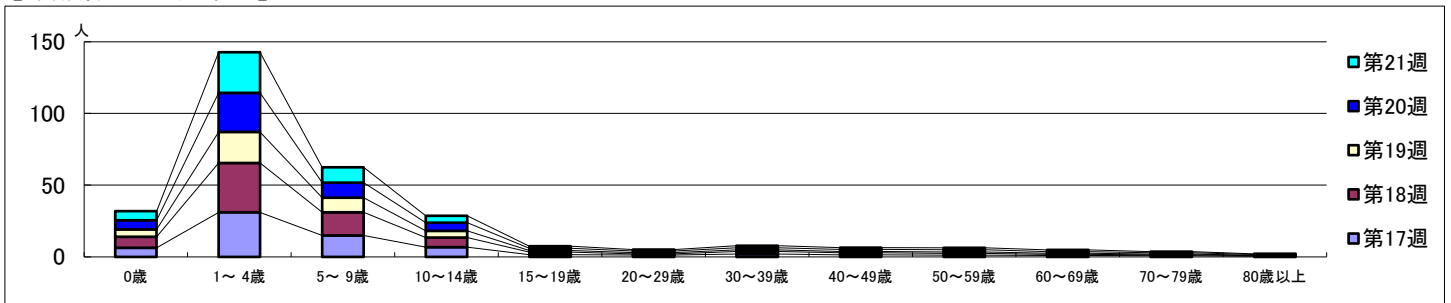


【区別・週別報告定点当り】

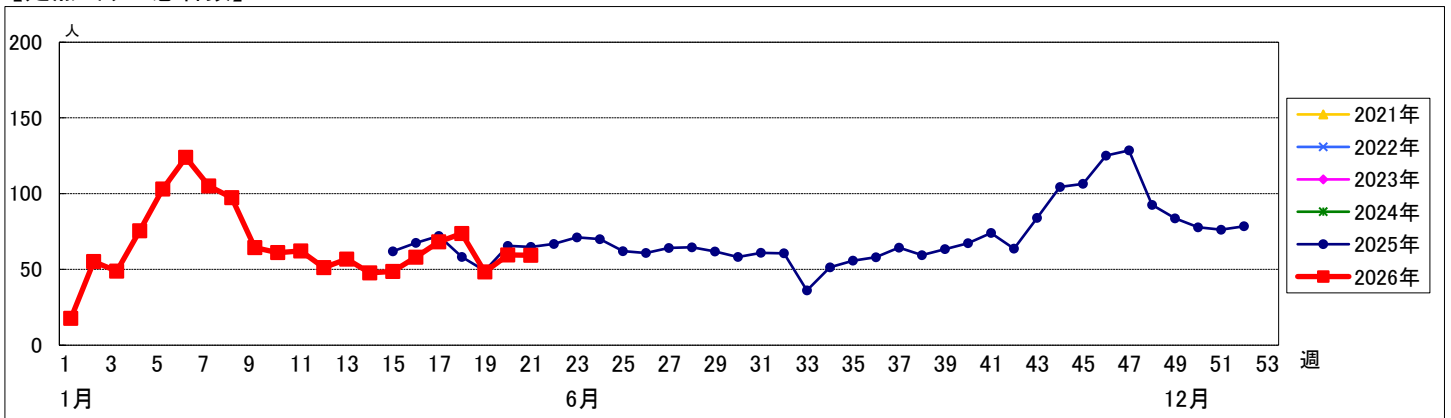


週数	合計	0歳	1~4歳	5~9歳	10~14歳	15~19歳	20~29歳	30~39歳	40~49歳	50~59歳	60~69歳	70~79歳	80歳以上
第17週	罹患数 5997	550	2729	1306	590	133	105	171	124	100	80	69	40
第17週	定点当り 68.15	6.25	31.01	14.84	6.70	1.51	1.19	1.94	1.41	1.14	0.91	0.78	0.45
第18週	罹患数 6258	656	2928	1378	567	145	68	146	115	103	70	50	32
第18週	定点当り 73.62	7.72	34.45	16.21	6.67	1.71	0.80	1.72	1.35	1.21	0.82	0.59	0.38
第19週	罹患数 4149	440	1855	868	406	102	78	98	81	88	62	48	23
第19週	定点当り 48.24	5.12	21.57	10.09	4.72	1.19	0.91	1.14	0.94	1.02	0.72	0.56	0.27
第20週	罹患数 4999	539	2291	885	478	130	91	123	119	130	93	75	45
第20週	定点当り 59.51	6.42	27.27	10.54	5.69	1.55	1.08	1.46	1.42	1.55	1.11	0.89	0.54
第21週	罹患数 4979	530	2380	903	404	122	90	122	110	114	102	61	41
第21週	定点当り 59.27	6.31	28.33	10.75	4.81	1.45	1.07	1.45	1.31	1.36	1.21	0.73	0.49

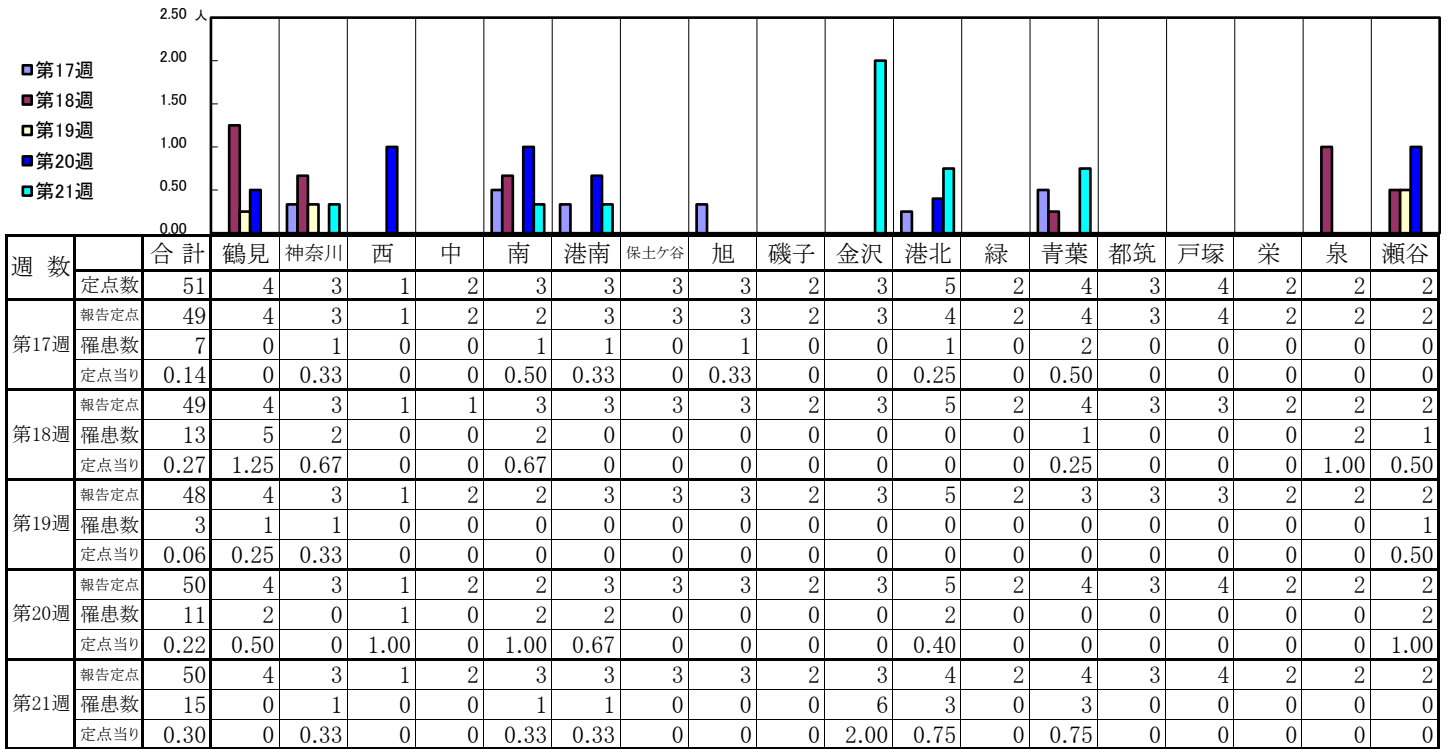
【年齢層別5週分集計】



【定点当りの患者数】

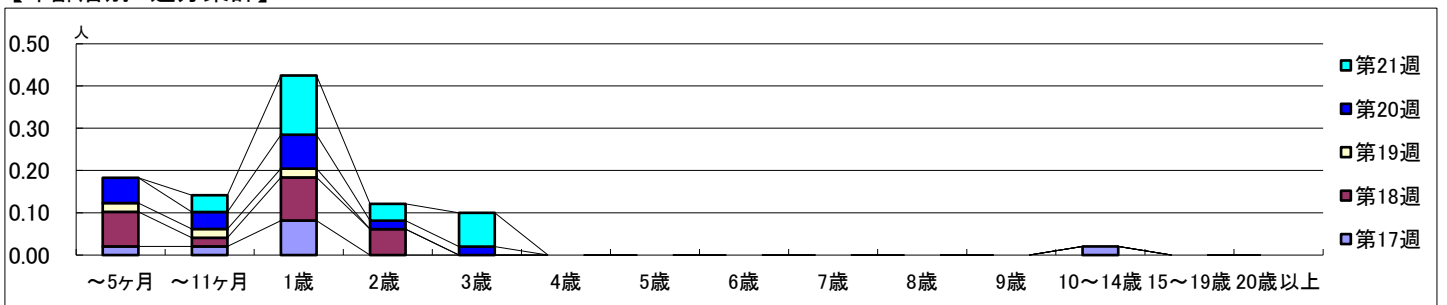


【区別・週別報告定点当り】

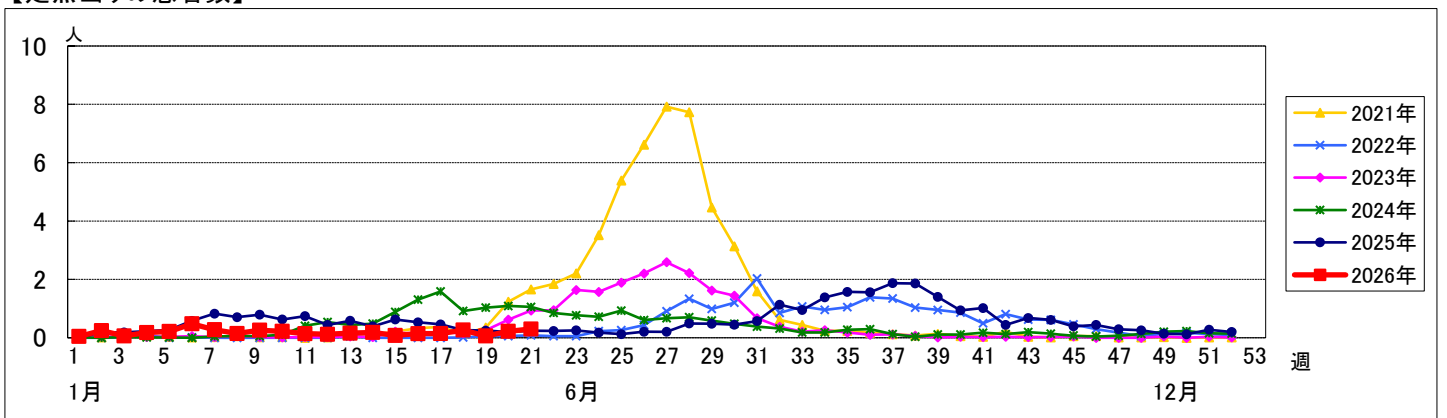


週数		合計	~5ヶ月	~11ヶ月	1歳	2歳	3歳	4歳	5歳	6歳	7歳	8歳	9歳	10~14歳	15~19歳	20歳以上
第17週	罹患数	7	1	1	4									1		
	定点当り	0.14	0.02	0.02	0.08									0.02		
第18週	罹患数	13	4	1	5	3										
	定点当り	0.27	0.08	0.02	0.10	0.06										
第19週	罹患数	3	1	1	1											
	定点当り	0.06	0.02	0.02	0.02											
第20週	罹患数	11	3	2	4	1	1									
	定点当り	0.22	0.06	0.04	0.08	0.02	0.02									
第21週	罹患数	15		2	7	2	4									
	定点当り	0.30		0.04	0.14	0.04	0.08									

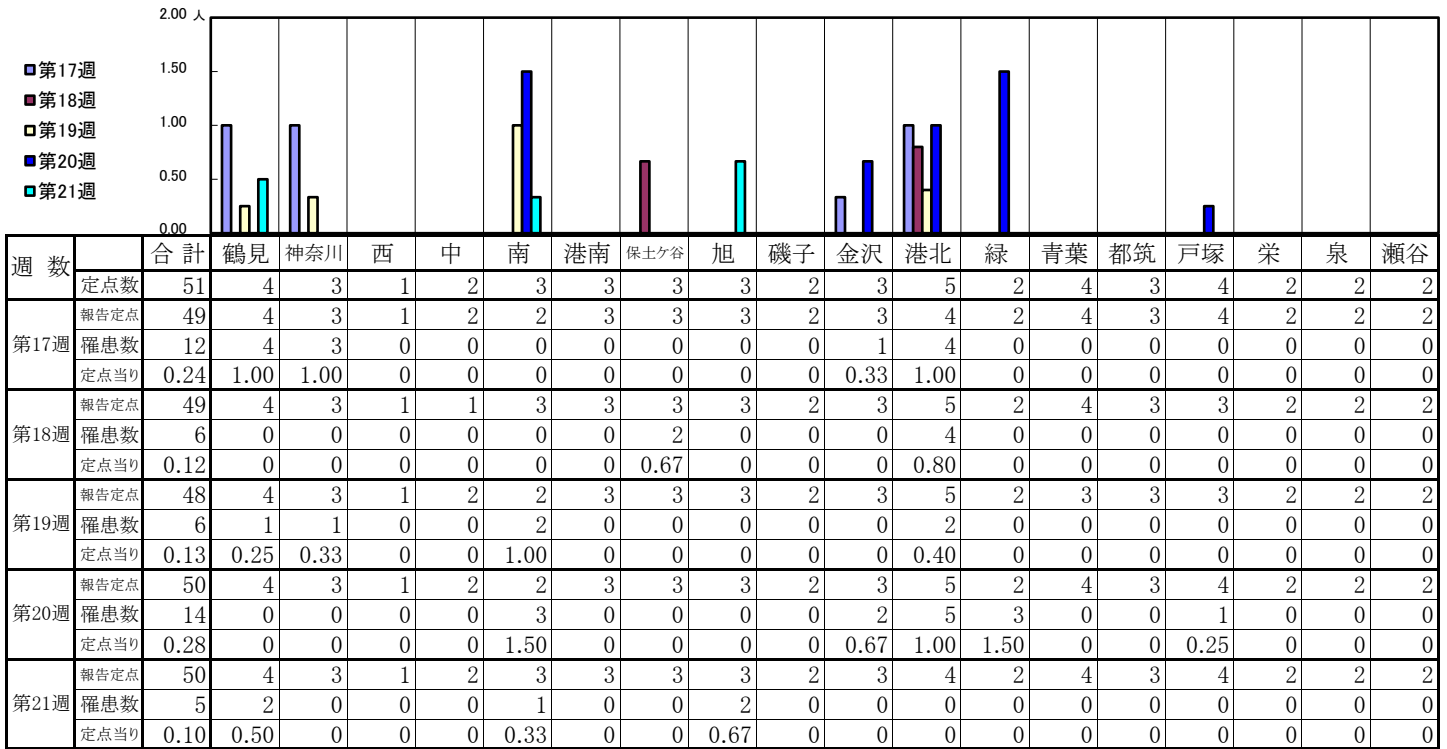
【年齢層別5週分集計】



【定点当りの患者数】

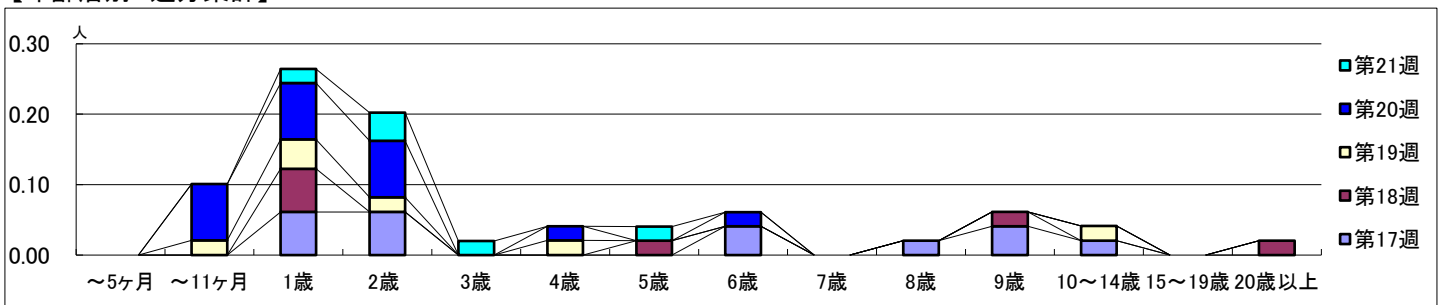


【区別・週別報告定点当り】

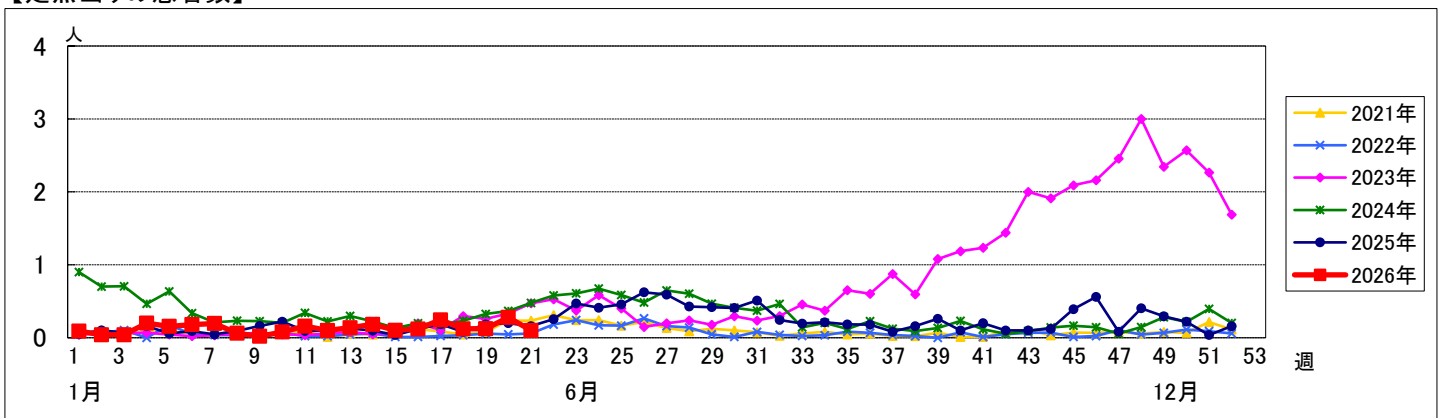


週数		合計	~5ヶ月	~11ヶ月	1歳	2歳	3歳	4歳	5歳	6歳	7歳	8歳	9歳	10~14歳	15~19歳	20歳以上
第17週	罹患数	12			3	3				2		1	2	1		
	定点当り	0.24			0.06	0.06				0.04		0.02	0.04	0.02		
第18週	罹患数	6			3				1				1			1
	定点当り	0.12			0.06				0.02				0.02			0.02
第19週	罹患数	6		1	2	1		1						1		
	定点当り	0.13		0.02	0.04	0.02		0.02						0.02		
第20週	罹患数	14		4	4	4		1		1						
	定点当り	0.28		0.08	0.08	0.08		0.02		0.02						
第21週	罹患数	5			1	2	1		1							
	定点当り	0.10			0.02	0.04	0.02		0.02							

【年齢層別5週分集計】



【定点当りの患者数】



<< A群溶血性レンサ球菌咽頭炎 >>

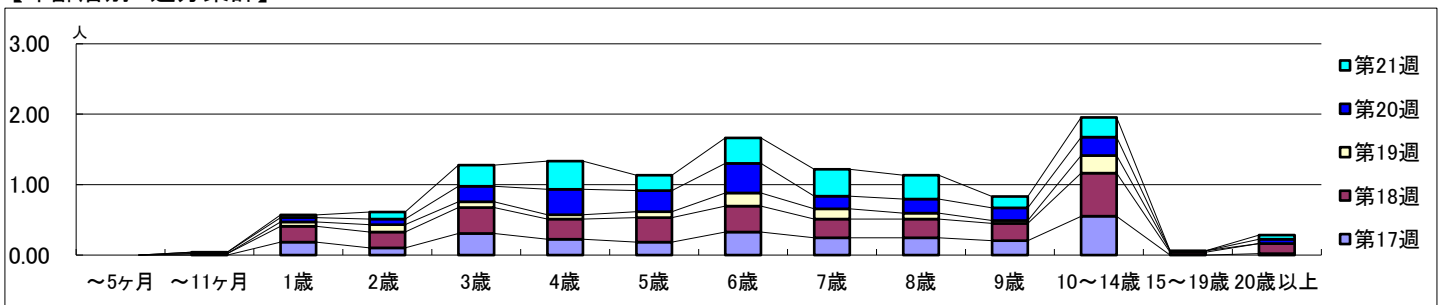
2026年4月20日 ~ 5月24日
[2026年 第17週 ~ 第21週]

【区別・週別報告定点当り】

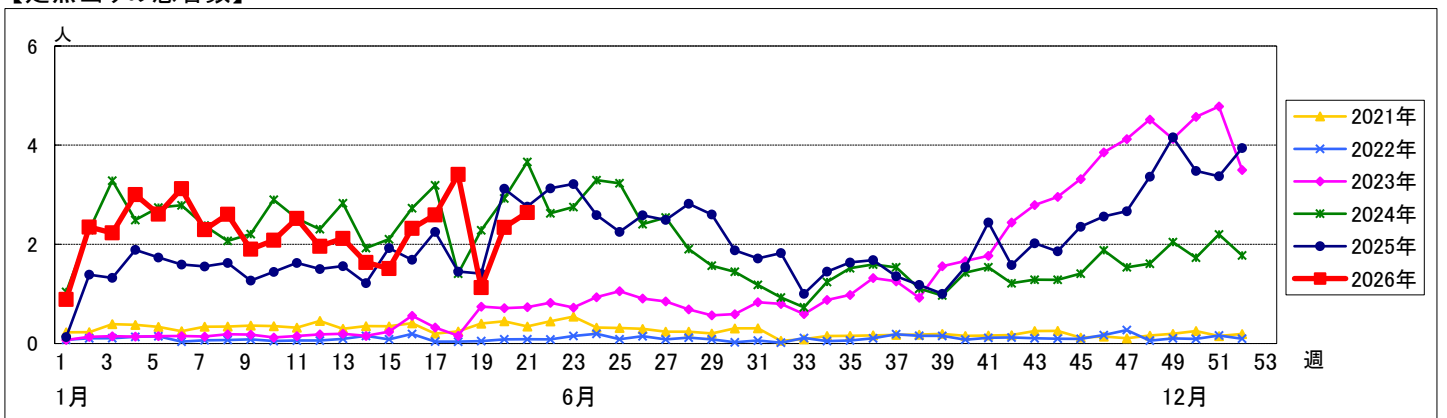
週数		地区																		
		合計	鶴見	神奈川	西	中	南	港南	保土ヶ谷	旭	磯子	金沢	港北	緑	青葉	都筑	戸塚	栄	泉	瀬谷
第17週	定点数	51	4	3	1	2	3	3	3	3	2	3	5	2	4	3	4	2	2	2
	報告定点	49	4	3	1	2	2	3	3	3	2	3	4	2	4	3	4	2	2	2
	罹患数	127	5	12	0	1	3	8	4	3	7	10	22	0	4	12	2	4	1	29
第18週	定点数	49	4	3	1	1	3	3	3	3	2	3	5	2	4	3	3	2	2	2
	報告定点	49	4	3	1	1	3	3	3	3	2	3	5	2	4	3	3	2	2	2
	罹患数	167	14	7	0	0	12	9	6	5	4	13	24	4	1	16	3	11	2	36
第19週	定点数	48	4	3	1	2	2	3	3	3	2	3	5	2	3	3	3	2	2	2
	報告定点	48	4	3	1	2	2	3	3	3	2	3	5	2	3	3	3	2	2	2
	罹患数	54	4	2	0	0	1	5	1	1	0	0	16	0	2	8	1	3	1	9
第20週	定点数	50	4	3	1	2	2	3	3	3	2	3	5	2	4	3	4	2	2	2
	報告定点	50	4	3	1	2	2	3	3	3	2	3	5	2	4	3	4	2	2	2
	罹患数	117	4	6	0	0	1	13	2	2	3	10	25	5	3	19	2	3	3	16
第21週	定点数	50	4	3	1	2	3	3	3	3	2	3	4	2	4	3	4	2	2	2
	報告定点	50	4	3	1	2	3	3	3	3	2	3	4	2	4	3	4	2	2	2
	罹患数	132	6	5	0	1	5	9	3	2	6	9	24	10	5	13	6	10	4	14
	定点当り	2.59	1.25	4.00	0	0.50	1.50	2.67	1.33	1.00	3.50	5.50	0	1.00	4.00	0.50	2.00	0.50	14.50	
	定点当り	3.41	3.50	2.33	0	0	4.00	3.00	2.00	1.67	2.00	4.80	2.00	0.25	5.33	1.00	5.50	1.00	18.00	
	定点当り	1.13	1.00	0.67	0	0	0.50	1.67	0.33	0.33	0	3.20	0	0.67	2.67	0.33	1.50	0.50	4.50	
	定点当り	2.34	1.00	2.00	0	0	0.50	4.33	0.67	0.67	1.50	3.33	5.00	2.50	0.75	6.33	0.50	1.50	1.50	8.00
	定点当り	2.64	1.50	1.67	0	0.50	1.67	3.00	1.00	0.67	3.00	6.00	5.00	1.25	4.33	1.50	5.00	2.00	7.00	

週数		合計	~5ヶ月	~11ヶ月	年齢															
					1歳	2歳	3歳	4歳	5歳	6歳	7歳	8歳	9歳	10~14歳	15~19歳	20歳以上				
第17週	罹患数	127			9	5	15	11	9	16	12	12	10	27			1			
	定点当り	2.59			0.18	0.10	0.31	0.22	0.18	0.33	0.24	0.24	0.20	0.55			0.02			
第18週	罹患数	167		1	11	11	18	14	17	18	13	13	12	30	2		7			
	定点当り	3.41		0.02	0.22	0.22	0.37	0.29	0.35	0.37	0.27	0.27	0.24	0.61	0.04		0.14			
第19週	罹患数	54			3	5	4	3	4	9	7	4	2	12	1					
	定点当り	1.13			0.06	0.10	0.08	0.06	0.08	0.19	0.15	0.08	0.04	0.25	0.02					
第20週	罹患数	117		1	3	4	11	18	15	21	9	10	9	13			3			
	定点当り	2.34		0.02	0.06	0.08	0.22	0.36	0.30	0.42	0.18	0.20	0.18	0.26			0.06			
第21週	罹患数	132			2	5	15	20	11	18	19	17	8	14			3			
	定点当り	2.64			0.04	0.10	0.30	0.40	0.22	0.36	0.38	0.34	0.16	0.28			0.06			

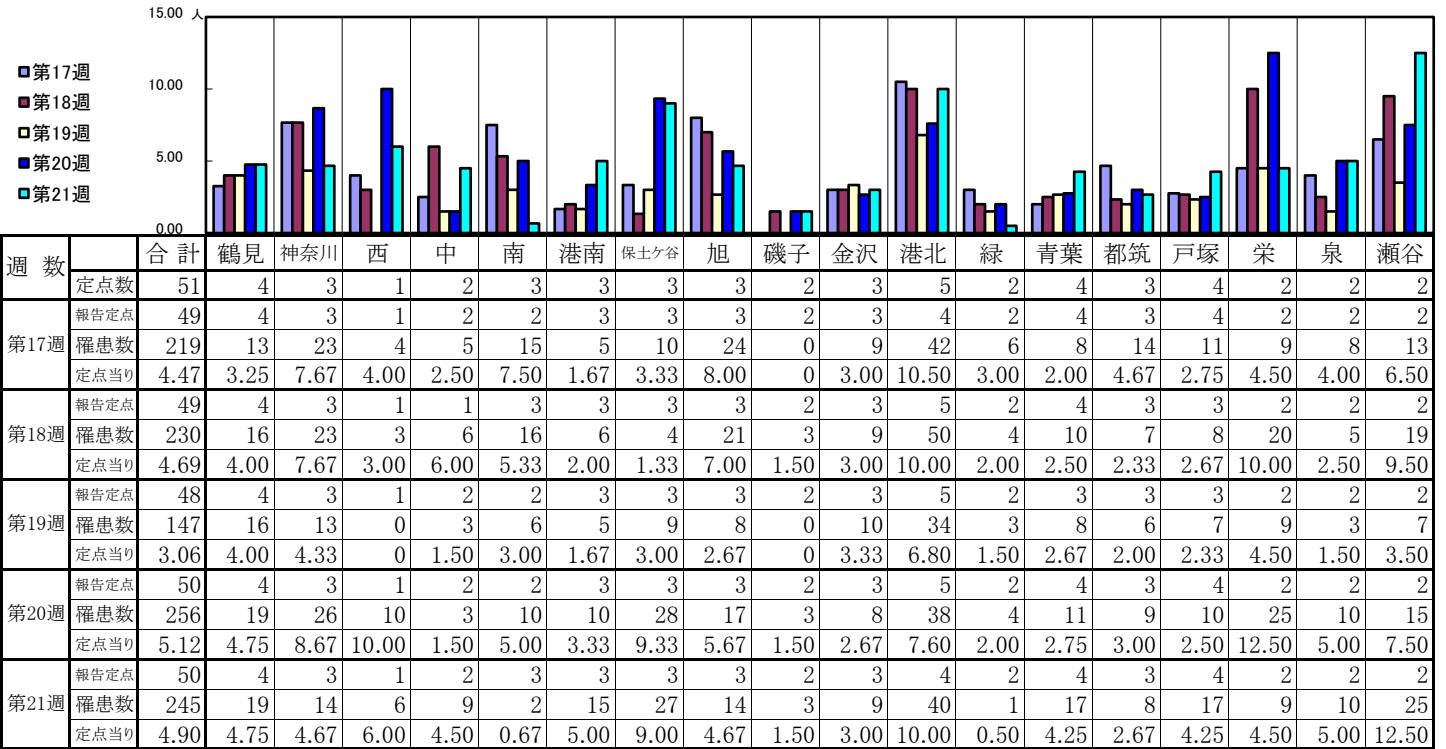
【年齢層別5週分集計】



【定点当りの患者数】

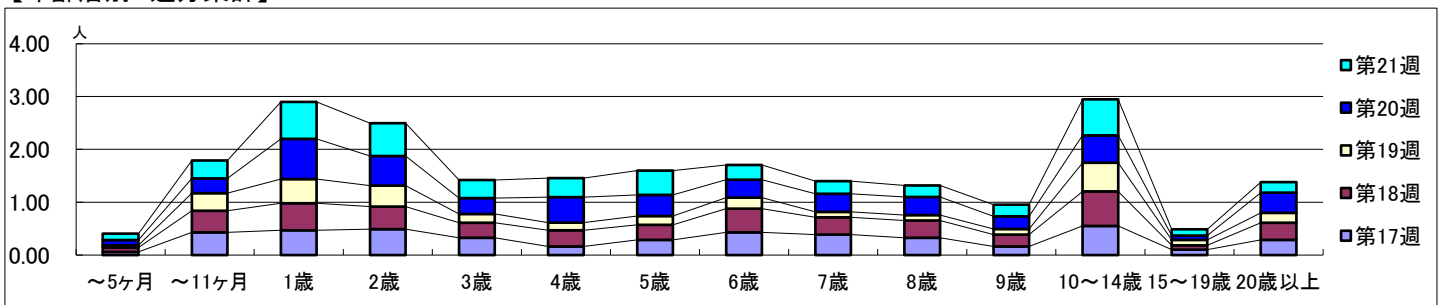


【区別・週別報告定点当り】

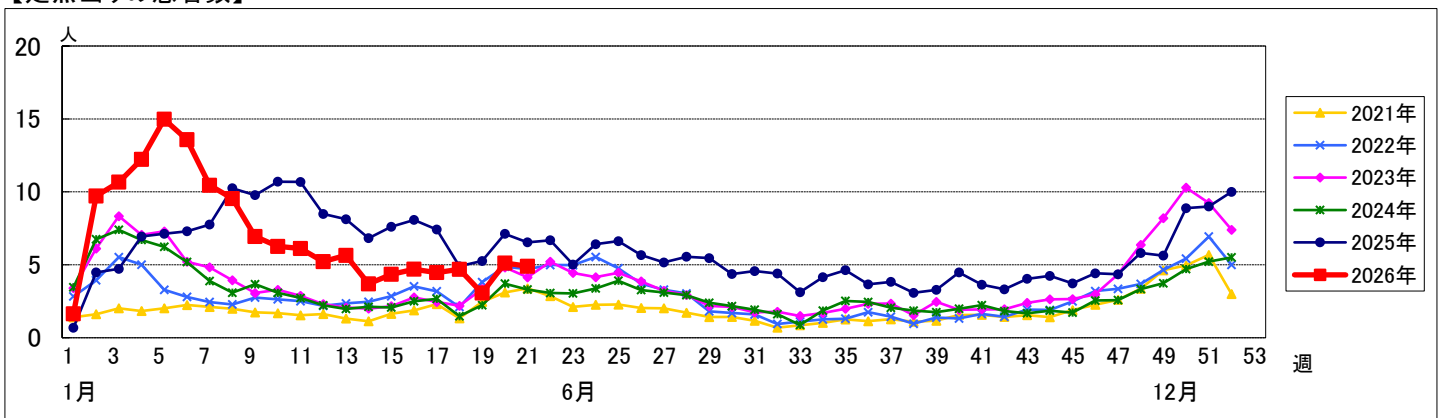


週数		年齢層別														
		合計	~5ヶ月	~11ヶ月	1歳	2歳	3歳	4歳	5歳	6歳	7歳	8歳	9歳	10~14歳	15~19歳	20歳以上
第17週	罹患数	219	3	21	23	24	16	8	14	21	19	16	8	27	5	14
	定点当り	4.47	0.06	0.43	0.47	0.49	0.33	0.16	0.29	0.43	0.39	0.33	0.16	0.55	0.10	0.29
第18週	罹患数	230	4	20	25	21	14	15	14	22	16	16	11	32	4	16
	定点当り	4.69	0.08	0.41	0.51	0.43	0.29	0.31	0.29	0.45	0.33	0.33	0.22	0.65	0.08	0.33
第19週	罹患数	147	2	16	22	19	8	7	8	10	5	5	5	26	5	9
	定点当り	3.06	0.04	0.33	0.46	0.40	0.17	0.15	0.17	0.21	0.10	0.10	0.10	0.54	0.10	0.19
第20週	罹患数	256	5	14	38	28	15	24	20	17	17	17	12	26	4	19
	定点当り	5.12	0.10	0.28	0.76	0.56	0.30	0.48	0.40	0.34	0.34	0.34	0.24	0.52	0.08	0.38
第21週	罹患数	245	6	17	35	31	17	18	23	14	12	11	11	34	6	10
	定点当り	4.90	0.12	0.34	0.70	0.62	0.34	0.36	0.46	0.28	0.24	0.22	0.22	0.68	0.12	0.20

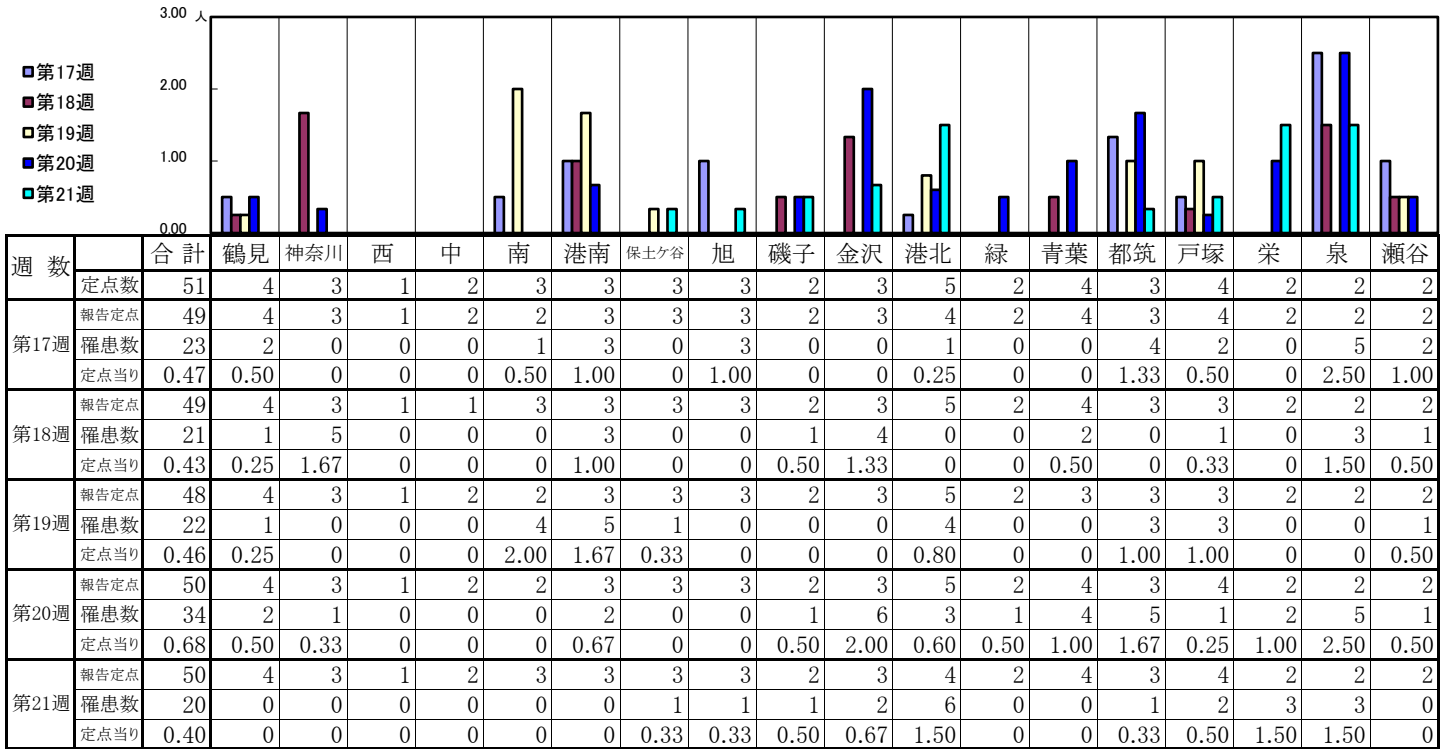
【年齢層別5週分集計】



【定点当りの患者数】

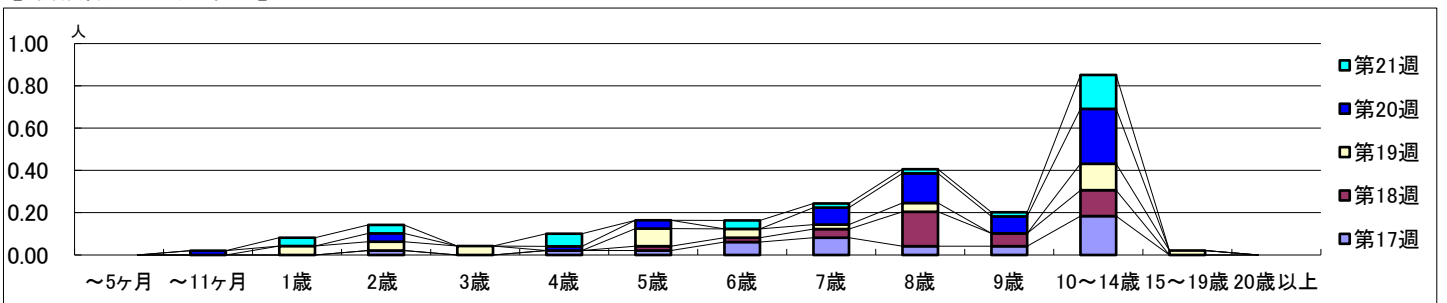


【区別・週別報告定点当り】

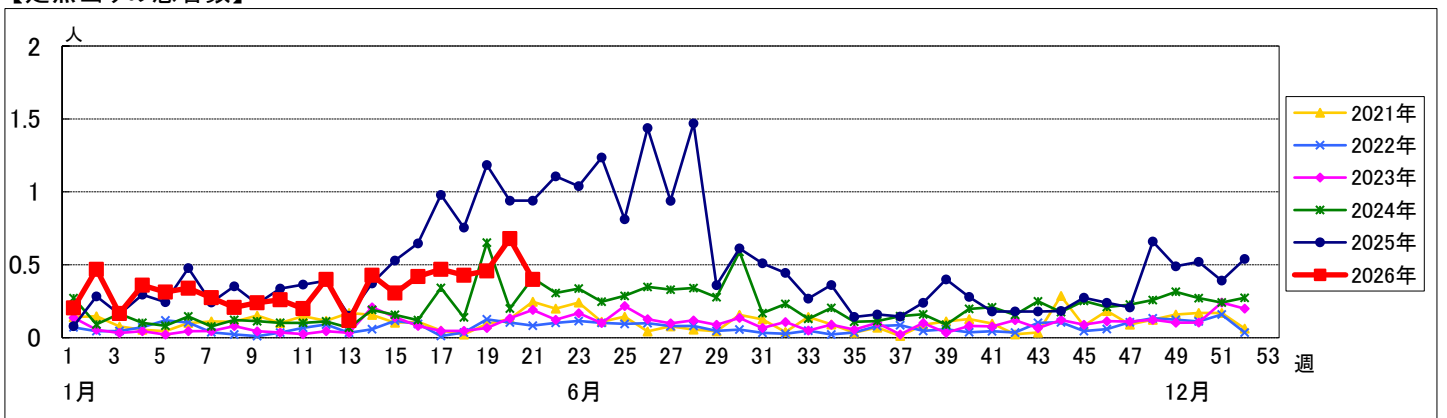


週数	合計	~5ヶ月	~11ヶ月	1歳	2歳	3歳	4歳	5歳	6歳	7歳	8歳	9歳	10~14歳	15~19歳	20歳以上
第17週	罹患数	23			1		1	1	3	4	2	2	9		
第17週	定点当り	0.47			0.02		0.02	0.02	0.06	0.08	0.04	0.04	0.18		
第18週	罹患数	21						1	1	2	8	3	6		
第18週	定点当り	0.43						0.02	0.02	0.04	0.16	0.06	0.12		
第19週	罹患数	22			2	2	2	4	2	1	2		6	1	
第19週	定点当り	0.46			0.04	0.04	0.04	0.08	0.04	0.02	0.04		0.13	0.02	
第20週	罹患数	34		1	2		1	2		4	7	4	13		
第20週	定点当り	0.68		0.02	0.04		0.02	0.04		0.08	0.14	0.08	0.26		
第21週	罹患数	20			2	2	3		2	1	1	1	8		
第21週	定点当り	0.40			0.04	0.04	0.06		0.04	0.02	0.02	0.02	0.16		

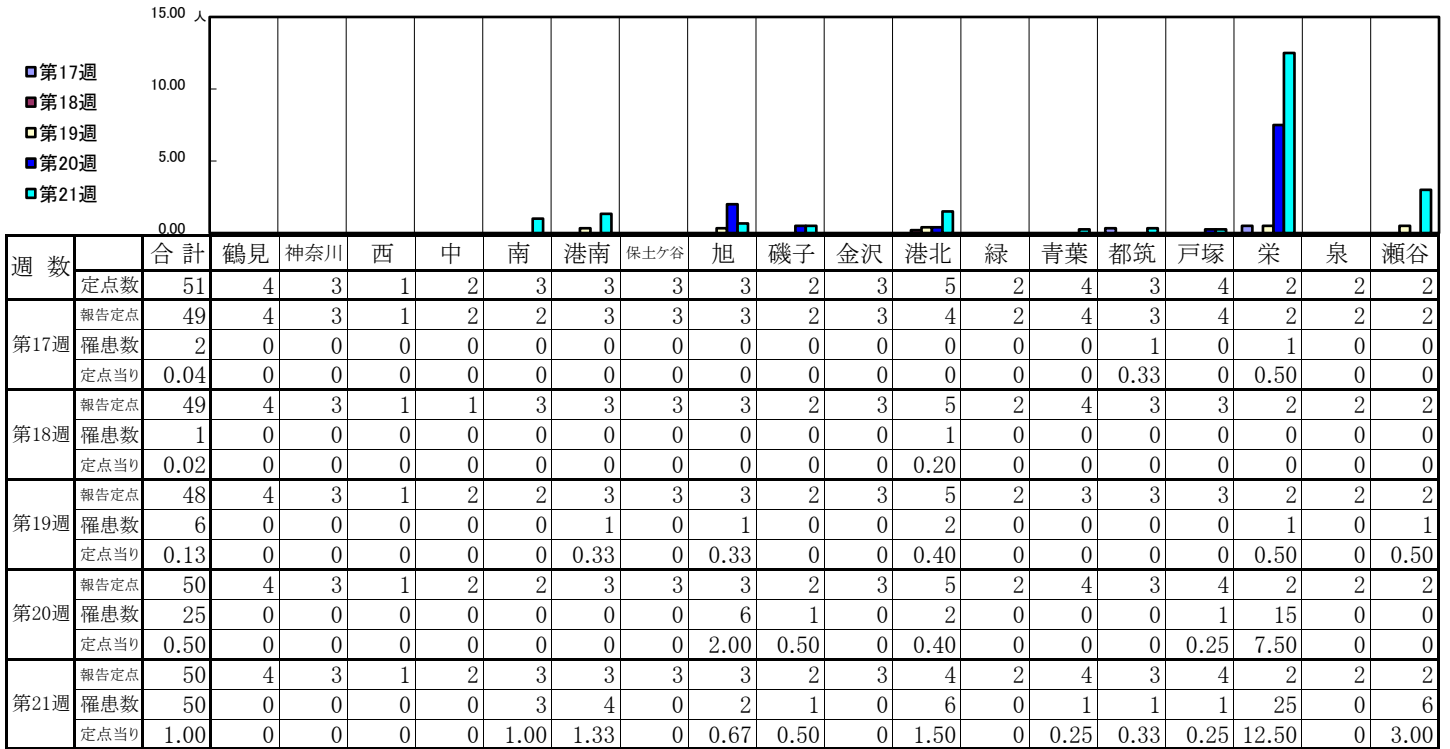
【年齢層別5週分集計】



【定点当りの患者数】

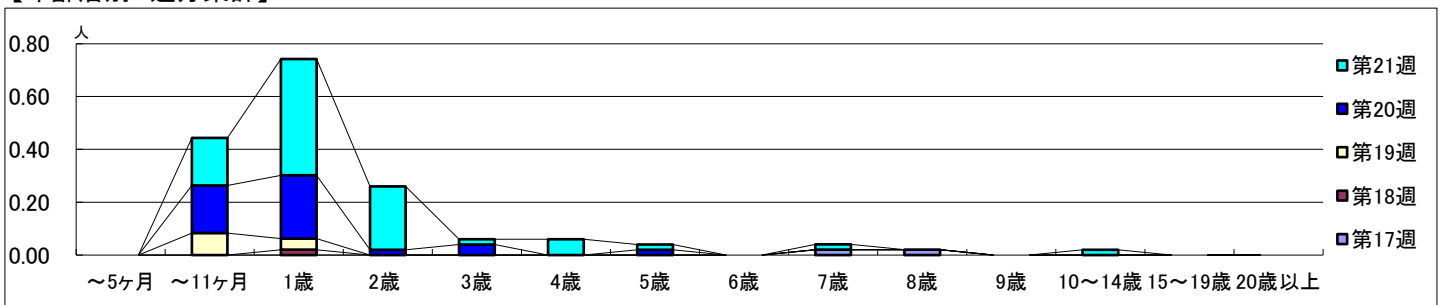


【区別・週別報告定点当り】

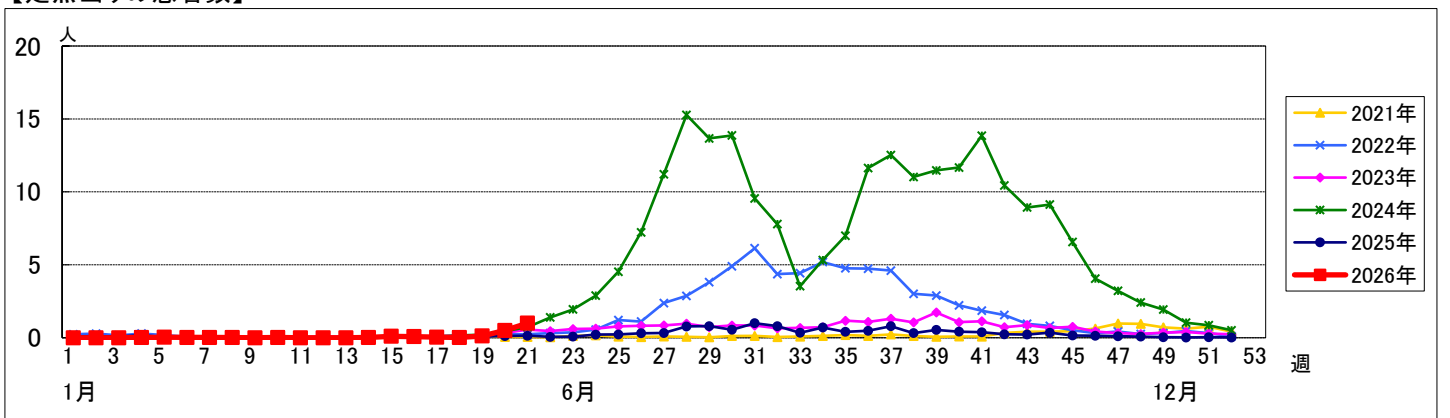


週数		合計	年齢層別																
			~5ヶ月	~11ヶ月	1歳	2歳	3歳	4歳	5歳	6歳	7歳	8歳	9歳	10~14歳	15~19歳	20歳以上			
第17週	罹患数	2									1	1							
	定点当り	0.04								0.02	0.02								
第18週	罹患数	1			1														
	定点当り	0.02			0.02														
第19週	罹患数	6		4	2														
	定点当り	0.13		0.08	0.04														
第20週	罹患数	25		9	12	1	2		1										
	定点当り	0.50		0.18	0.24	0.02	0.04		0.02										
第21週	罹患数	50		9	22	12	1	3	1		1				1				
	定点当り	1.00		0.18	0.44	0.24	0.02	0.06	0.02		0.02				0.02				

【年齢層別5週分集計】



【定点当りの患者数】

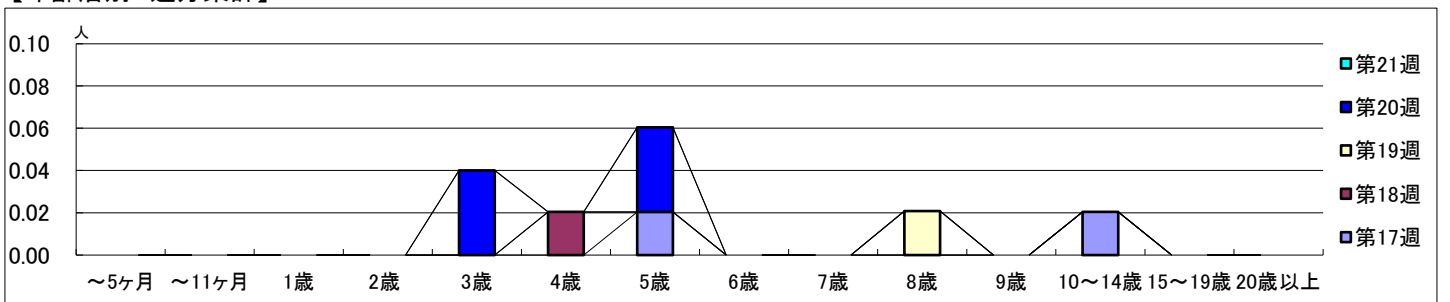


【区別・週別報告定点当り】

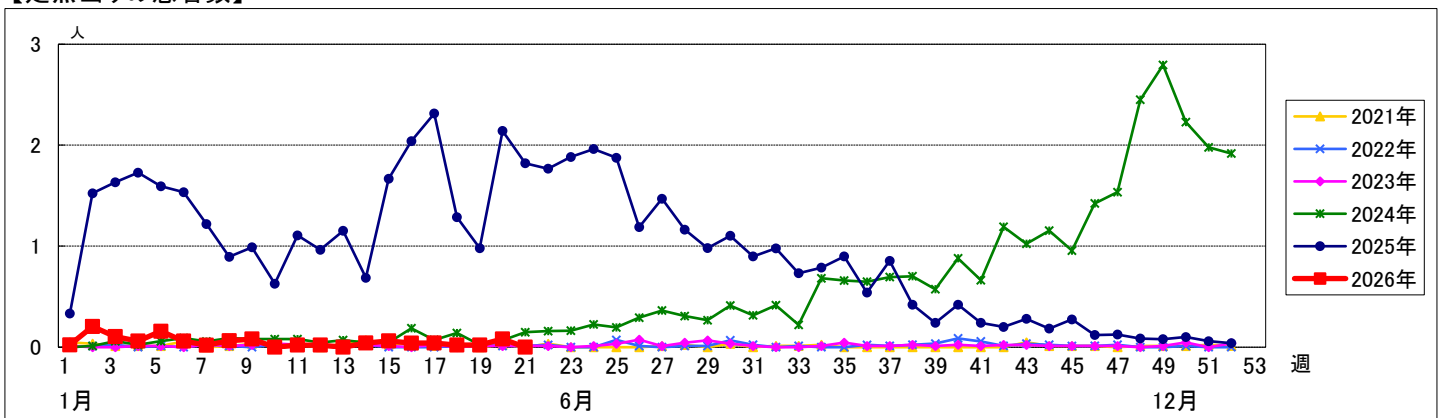
週数	合計	鶴見	神奈川	西	中	南	港南	保土ヶ谷	旭	磯子	金沢	港北	緑	青葉	都筑	戸塚	栄	泉	瀬谷
報告定点	51	4	3	1	2	3	3	3	3	2	3	5	2	4	3	4	2	2	2
罹患数	49	4	3	1	2	2	3	3	3	2	3	5	2	4	3	4	2	2	2
定点当り	0.04	0	0	0	0	0	0.33	0	0	0	0	0	0	0	0	0	0	0.50	0
報告定点	49	4	3	1	1	3	3	3	3	2	3	5	2	4	3	3	2	2	2
罹患数	1	0	0	0	0	0	0	0	0	0	1	0	0	0	0	0	0	0	0
定点当り	0.02	0	0	0	0	0	0	0	0	0	0.33	0	0	0	0	0	0	0	0
報告定点	48	4	3	1	2	2	3	3	3	2	3	5	2	3	3	3	2	2	2
罹患数	1	0	0	0	0	0	0	0	0	0	0	0	0	0	0	1	0	0	0
定点当り	0.02	0	0	0	0	0	0	0	0	0	0	0	0	0	0	0.33	0	0	0
報告定点	50	4	3	1	2	2	3	3	3	2	3	5	2	4	3	4	2	2	2
罹患数	4	0	0	0	0	0	3	0	0	0	1	0	0	0	0	0	0	0	0
定点当り	0.08	0	0	0	0	0	1.00	0	0	0	0.33	0	0	0	0	0	0	0	0
報告定点	50	4	3	1	2	3	3	3	3	2	3	4	2	4	3	4	2	2	2
罹患数	0	0	0	0	0	0	0	0	0	0	0	0	0	0	0	0	0	0	0
定点当り	0	0	0	0	0	0	0	0	0	0	0	0	0	0	0	0	0	0	0

週数	合計	~5ヶ月	~11ヶ月	1歳	2歳	3歳	4歳	5歳	6歳	7歳	8歳	9歳	10~14歳	15~19歳	20歳以上
第17週	罹患数 2							1					1		
第17週	定点当り 0.04							0.02					0.02		
第18週	罹患数 1						1								
第18週	定点当り 0.02						0.02								
第19週	罹患数 1										1				
第19週	定点当り 0.02										0.02				
第20週	罹患数 4					2		2							
第20週	定点当り 0.08					0.04		0.04							
第21週	罹患数 0														
第21週	定点当り 0														

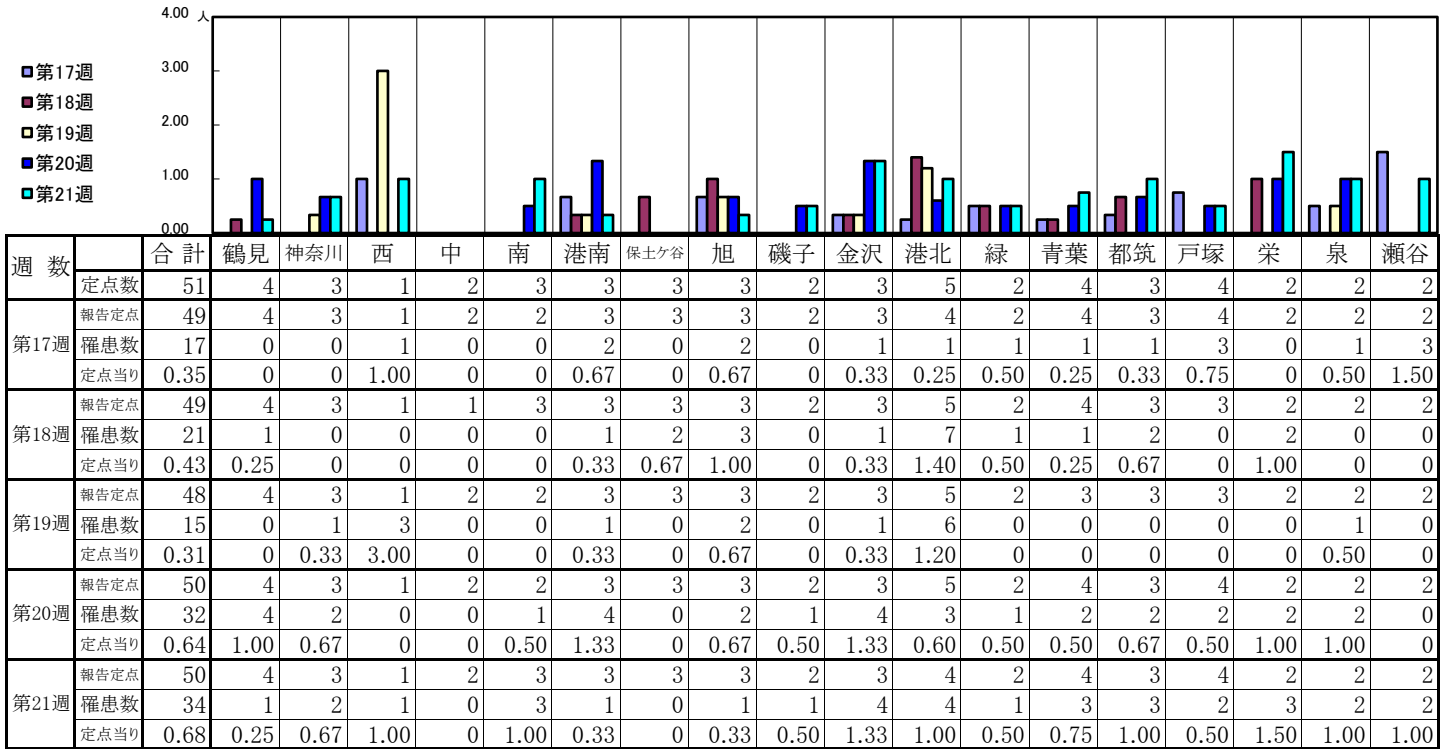
【年齢層別5週分集計】



【定点当りの患者数】

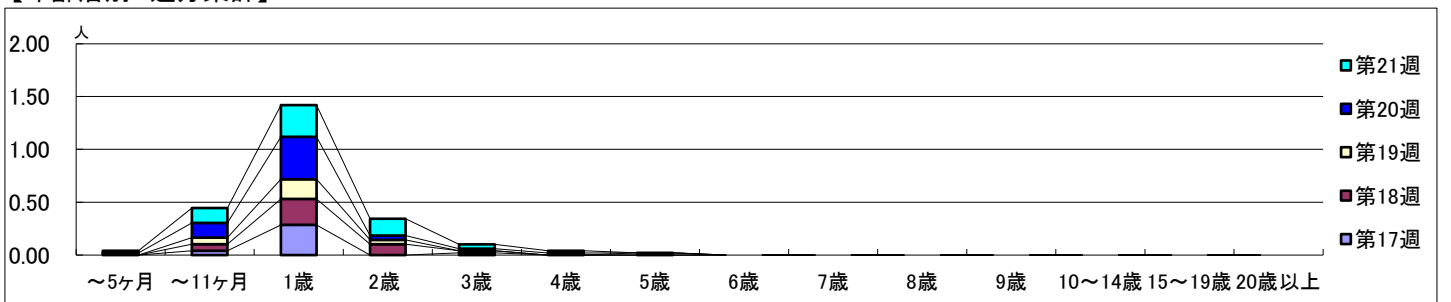


【区別・週別報告定点当り】

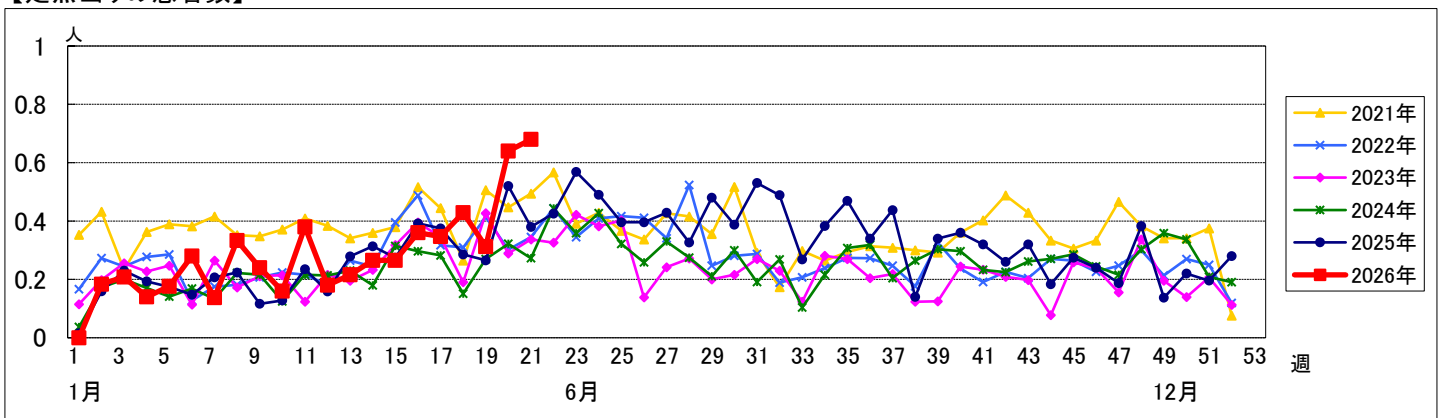


週数		合計	~5ヶ月	~11ヶ月	1歳	2歳	3歳	4歳	5歳	6歳	7歳	8歳	9歳	10~14歳	15~19歳	20歳以上
第17週	罹患数	17		2	14		1									
	定点当り	0.35		0.04	0.29		0.02									
第18週	罹患数	21		3	12	5	1									
	定点当り	0.43		0.06	0.24	0.10	0.02									
第19週	罹患数	15		3	9	2			1							
	定点当り	0.31		0.06	0.19	0.04			0.02							
第20週	罹患数	32	1	7	20	2	1	1								
	定点当り	0.64	0.02	0.14	0.40	0.04	0.02	0.02								
第21週	罹患数	34	1	7	15	8	2	1								
	定点当り	0.68	0.02	0.14	0.30	0.16	0.04	0.02								

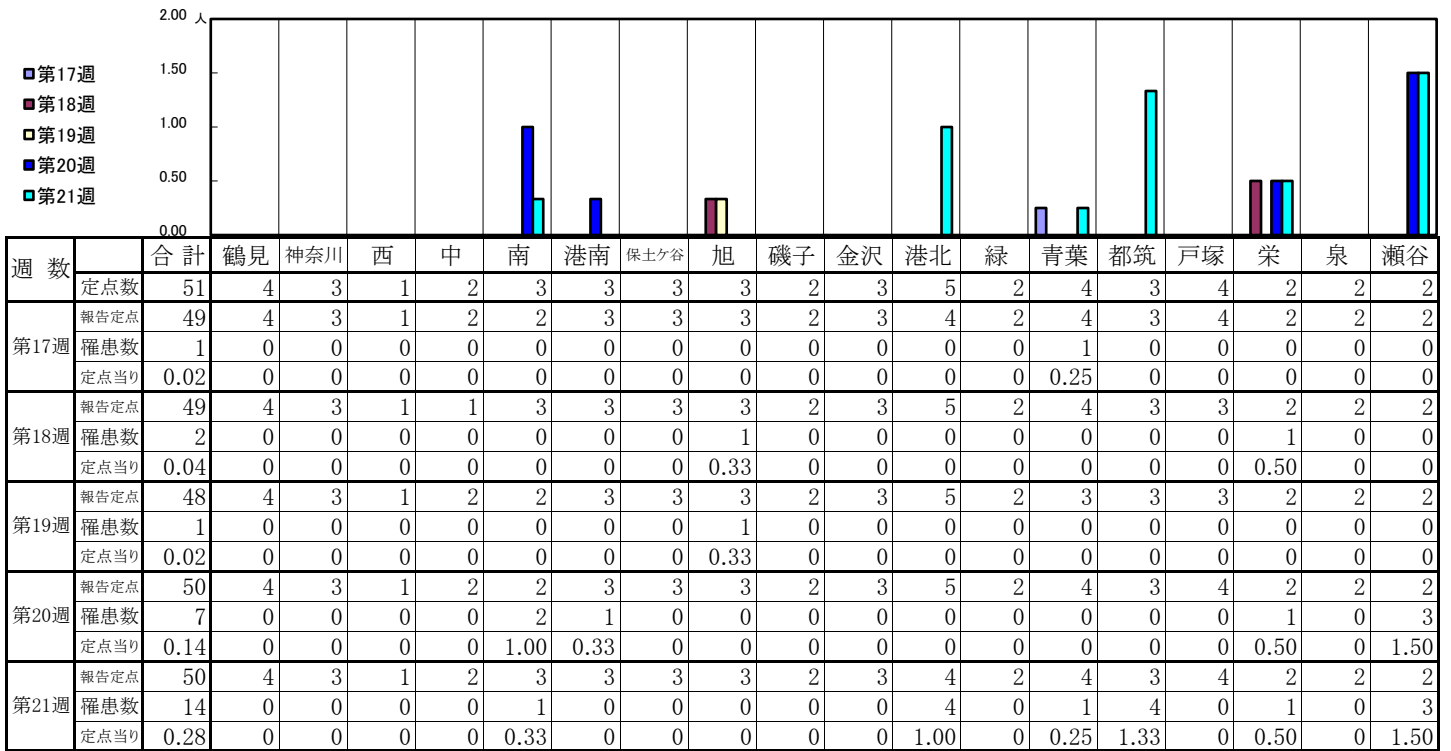
【年齢層別5週分集計】



【定点当りの患者数】

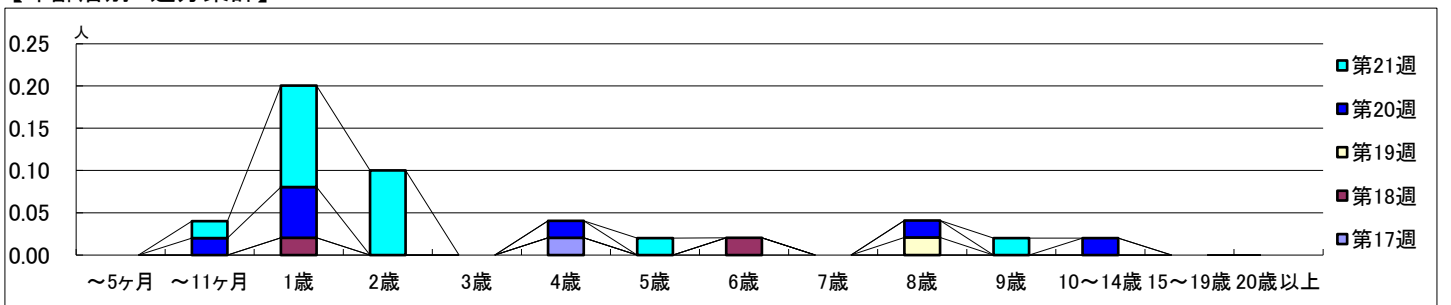


【区別・週別報告定点当り】

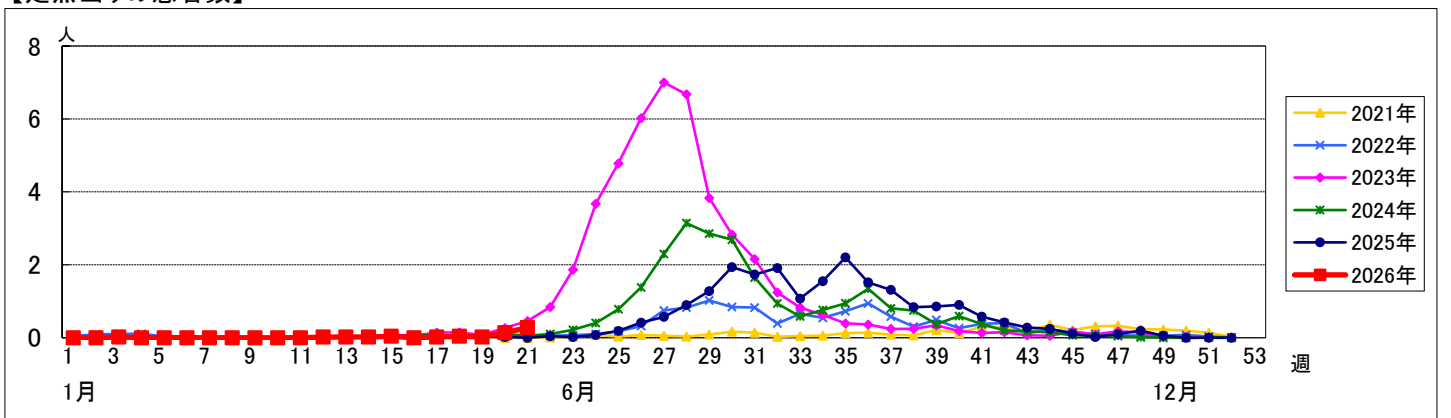


週数		合計	~5ヶ月	~11ヶ月	1歳	2歳	3歳	4歳	5歳	6歳	7歳	8歳	9歳	10~14歳	15~19歳	20歳以上
第17週	罹患数	1						1								
	定点当り	0.02						0.02								
第18週	罹患数	2			1					1						
	定点当り	0.04			0.02					0.02						
第19週	罹患数	1										1				
	定点当り	0.02										0.02				
第20週	罹患数	7		1	3			1						1		
	定点当り	0.14		0.02	0.06			0.02						0.02		
第21週	罹患数	14		1	6	5			1					1		
	定点当り	0.28		0.02	0.12	0.10			0.02					0.02		

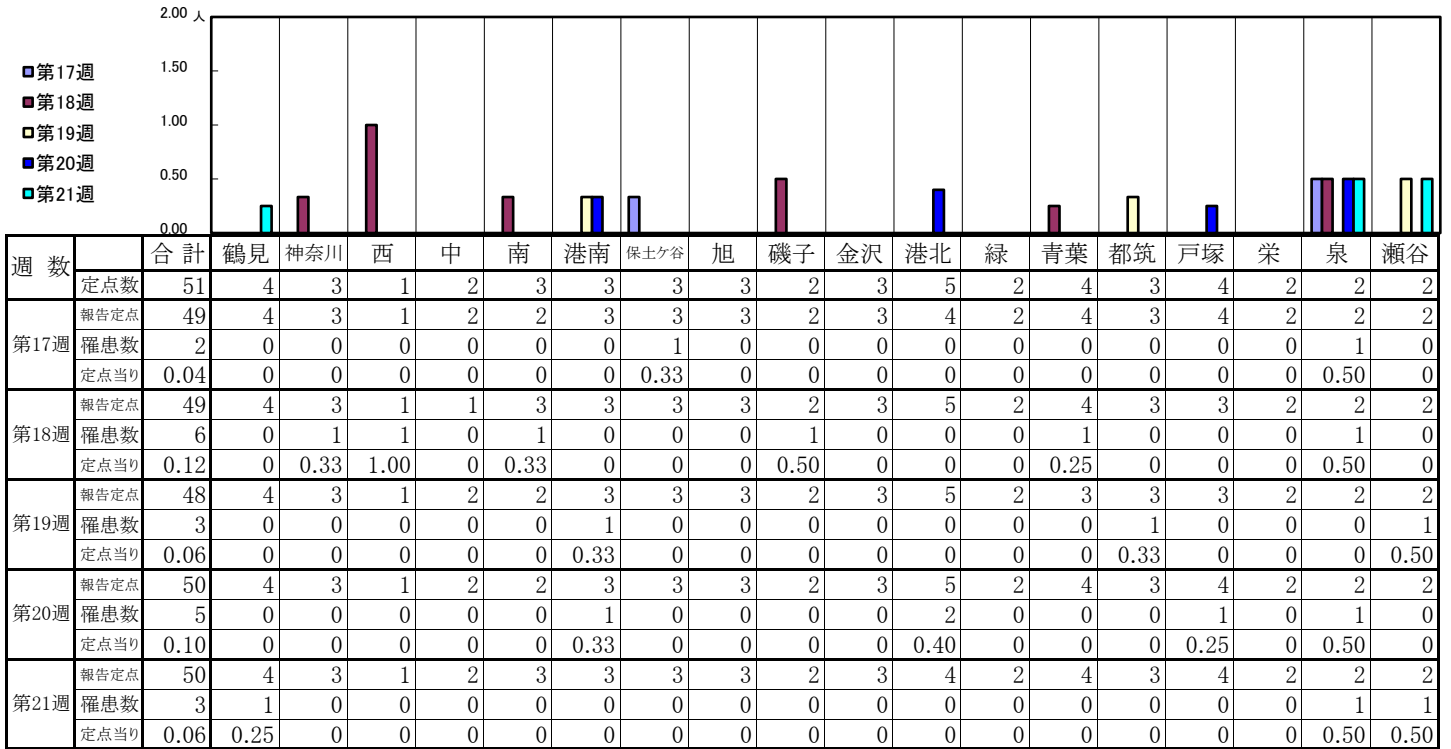
【年齢層別5週分集計】



【定点当りの患者数】

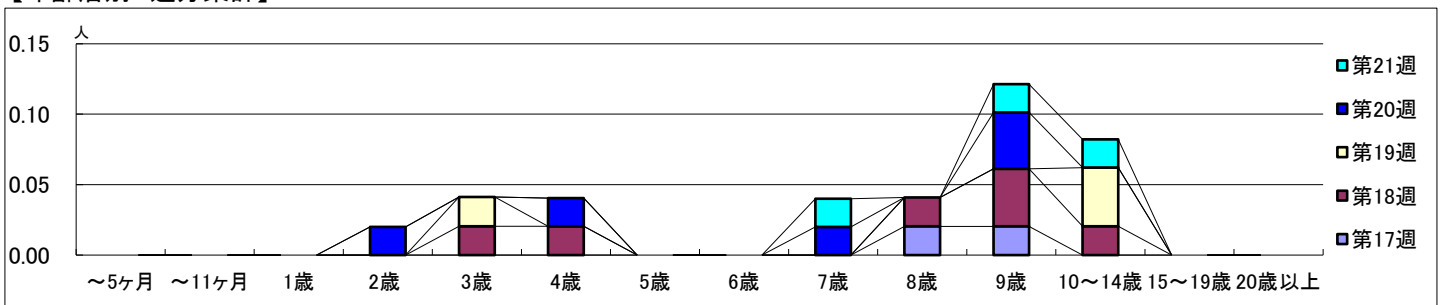


【区別・週別報告定点当り】

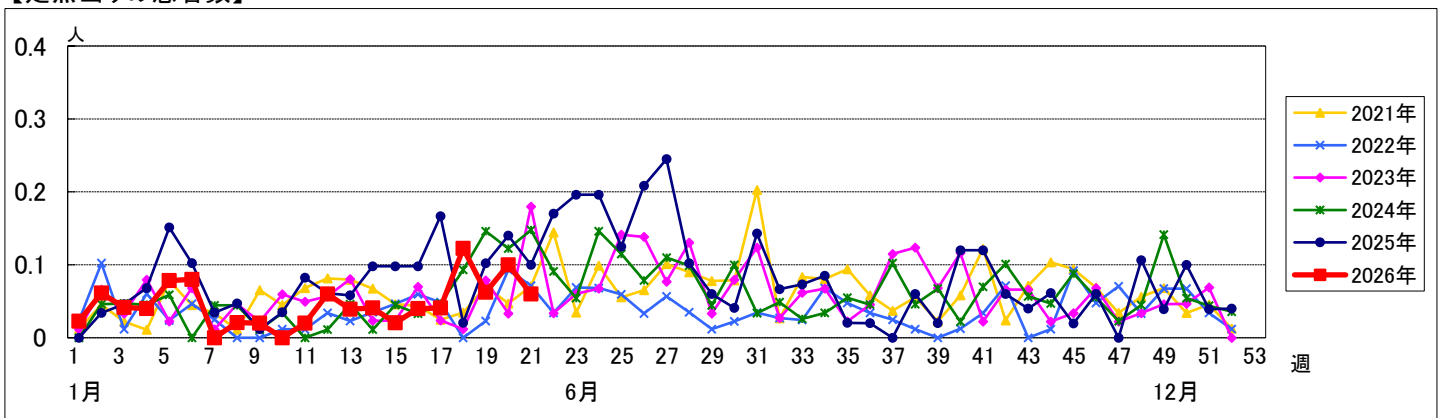


週数		合計	~5ヶ月	~11ヶ月	1歳	2歳	3歳	4歳	5歳	6歳	7歳	8歳	9歳	10~14歳	15~19歳	20歳以上
			第17週	罹患数	2										1	1
第17週	定点当り	0.04										0.02	0.02			
第18週	罹患数	6					1	1				1	2	1		
第18週	定点当り	0.12					0.02	0.02				0.02	0.04	0.02		
第19週	罹患数	3					1							2		
第19週	定点当り	0.06					0.02							0.04		
第20週	罹患数	5				1		1			1		2			
第20週	定点当り	0.10				0.02		0.02			0.02		0.04			
第21週	罹患数	3									1		1	1		
第21週	定点当り	0.06									0.02		0.02	0.02		

【年齢層別5週分集計】



【定点当りの患者数】



<< 急性出血性結膜炎 >>

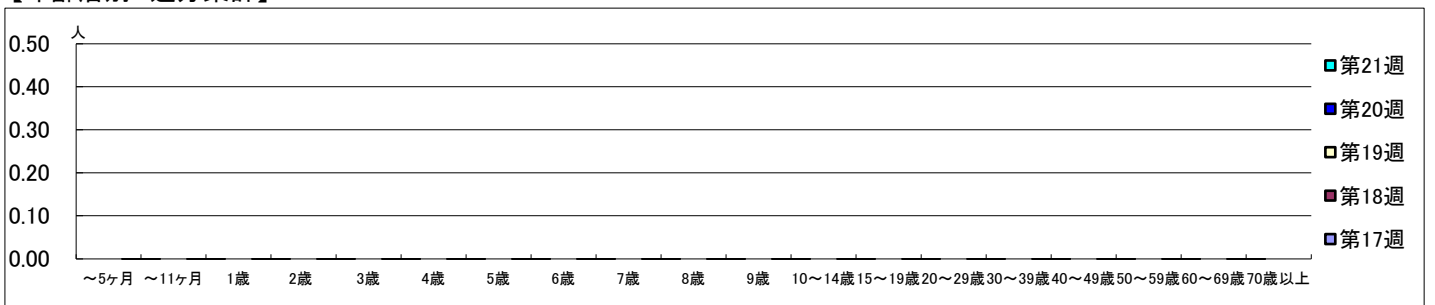
2026年4月20日 ~ 5月24日
[2026年 第17週 ~ 第21週]

【区別・週別報告定点当り】

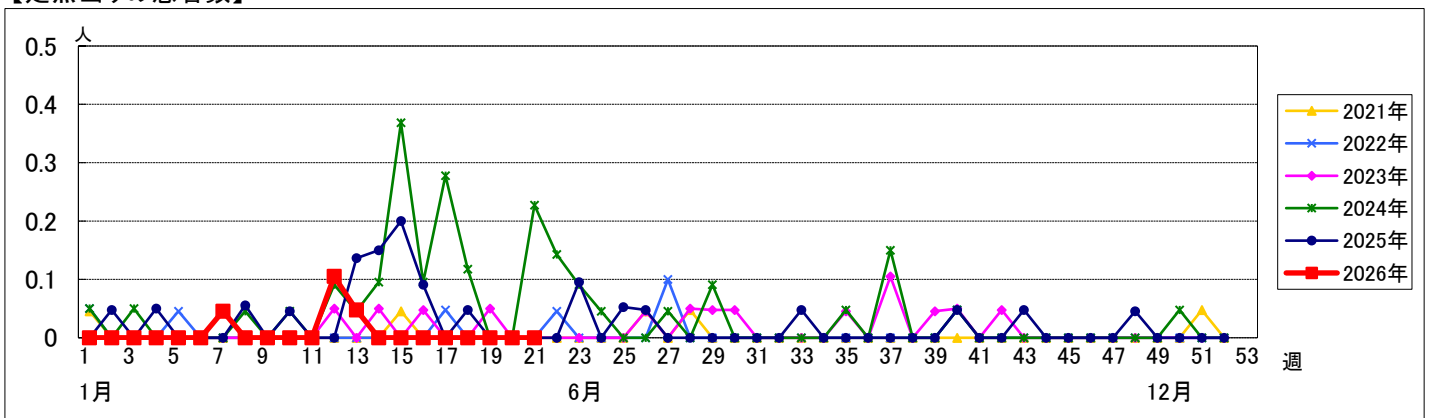
週数		合計	鶴見	神奈川	西	中	南	港南	保土ヶ谷	旭	磯子	金沢	港北	緑	青葉	都筑	戸塚	栄	泉	瀬谷
第17週	定点数	22	2	1	1	1	1	1	1	1	1	1	2	1	2	1	2	1	1	1
	報告定点	22	2	1	1	1	1	1	1	1	1	1	2	1	2	1	2	1	1	1
	罹患数	0	0	0	0	0	0	0	0	0	0	0	0	0	0	0	0	0	0	0
第18週	報告定点	19	2	1	1	1	1	1	1	1	1	1	1	1	1	1	1	1	1	1
	罹患数	0	0	0	0	0	0	0	0	0	0	0	0	0	0	0	0	0	0	0
	定点当り	0	0	0	0	0	0	0	0	0	0	0	0	0	0	0	0	0	0	0
第19週	報告定点	22	2	1	1	1	1	1	1	1	1	1	2	1	2	1	2	1	1	1
	罹患数	0	0	0	0	0	0	0	0	0	0	0	0	0	0	0	0	0	0	0
	定点当り	0	0	0	0	0	0	0	0	0	0	0	0	0	0	0	0	0	0	0
第20週	報告定点	22	2	1	1	1	1	1	1	1	1	1	2	1	2	1	2	1	1	1
	罹患数	0	0	0	0	0	0	0	0	0	0	0	0	0	0	0	0	0	0	0
	定点当り	0	0	0	0	0	0	0	0	0	0	0	0	0	0	0	0	0	0	0
第21週	報告定点	21	2	1	1	1	1	1	1	1	1	1	1	1	2	1	2	1	1	1
	罹患数	0	0	0	0	0	0	0	0	0	0	0	0	0	0	0	0	0	0	0
	定点当り	0	0	0	0	0	0	0	0	0	0	0	0	0	0	0	0	0	0	0

週数		合計	~5ヶ月	~11ヶ月	1歳	2歳	3歳	4歳	5歳	6歳	7歳	8歳	9歳	10~14歳	15~19歳	20~29歳	30~39歳	40~49歳	50~59歳	60~69歳	70歳以上
第17週	罹患数	0																			
	定点当り	0																			
第18週	罹患数	0																			
	定点当り	0																			
第19週	罹患数	0																			
	定点当り	0																			
第20週	罹患数	0																			
	定点当り	0																			
第21週	罹患数	0																			
	定点当り	0																			

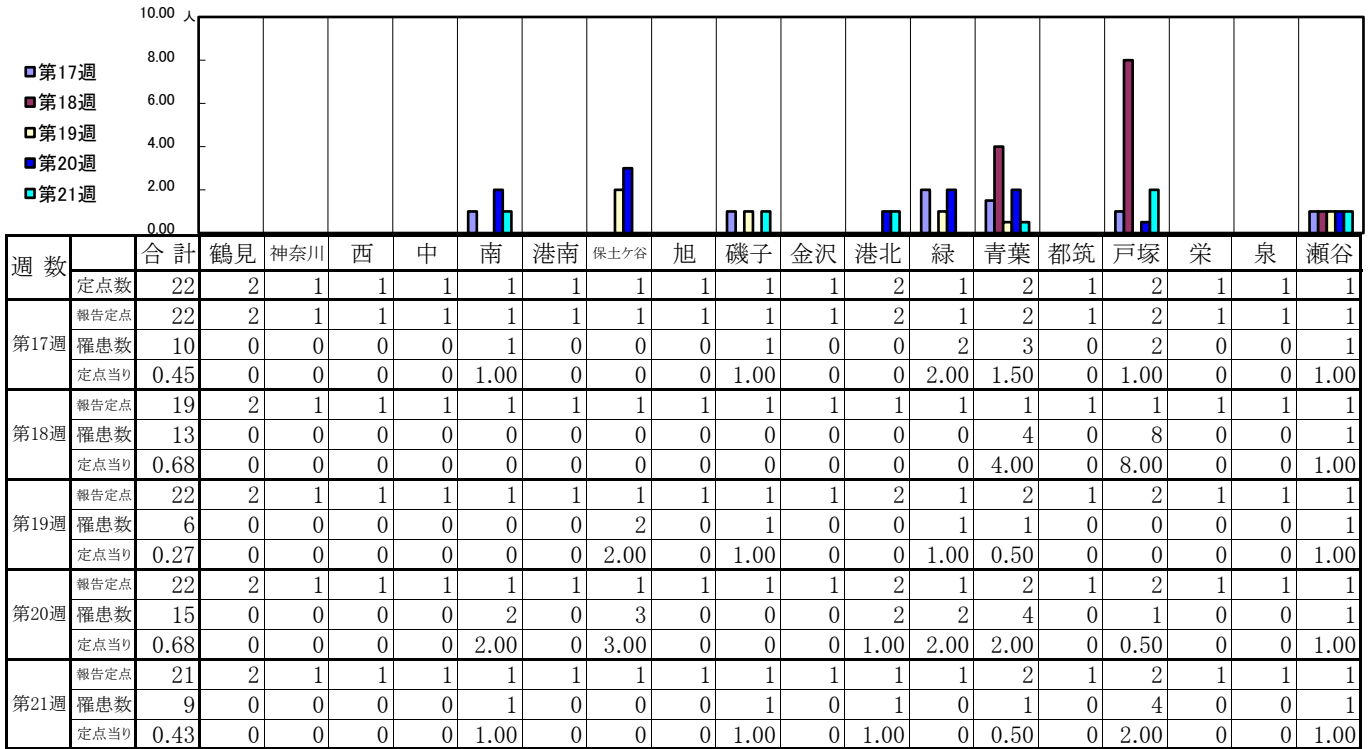
【年齢層別5週分集計】



【定点当りの患者数】

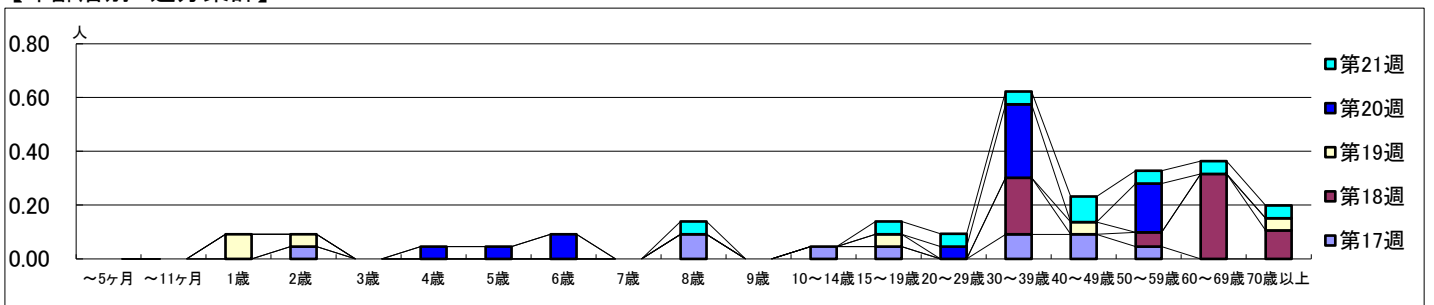


【区別・週別報告定点当り】



週数	合計	~5ヶ月	~11ヶ月	1歳	2歳	3歳	4歳	5歳	6歳	7歳	8歳	9歳	10~14歳	15~19歳	20~29歳	30~39歳	40~49歳	50~59歳	60~69歳	70歳以上
報告定点	22																			
罹患数	10				1						2		1	1		2	2	1		
定点当り	0.45				0.05						0.09		0.05	0.05		0.09	0.09	0.05		
報告定点	19																			
罹患数	13															4		1	6	2
定点当り	0.68															0.21		0.05	0.32	0.11
報告定点	22																			
罹患数	6			2	1									1			1			1
定点当り	0.27			0.09	0.05									0.05			0.05			0.05
報告定点	22																			
罹患数	15						1	1	2						1	6		4		
定点当り	0.68						0.05	0.05	0.09						0.05	0.27		0.18		
報告定点	21																			
罹患数	9									1				1	1	1	2	1	1	1
定点当り	0.43									0.05				0.05	0.05	0.05	0.10	0.05	0.05	0.05

【年齢層別5週分集計】



【定点当りの患者数】

