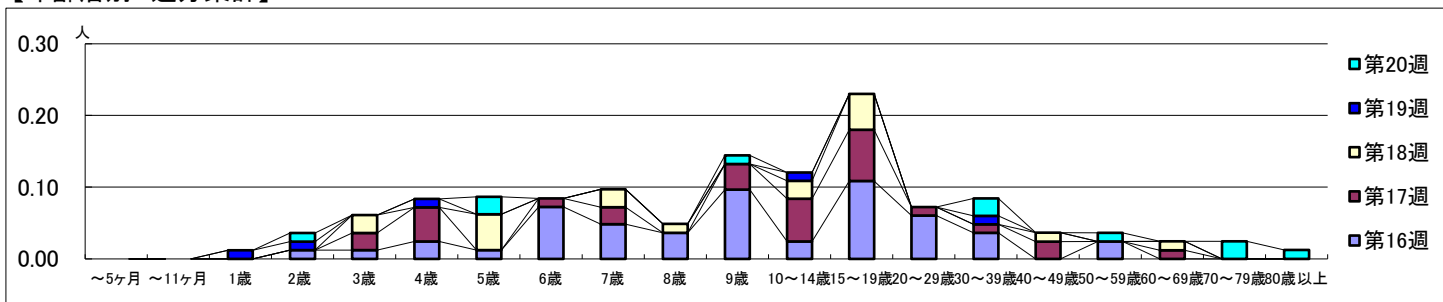


【区別・週別報告定点当り】

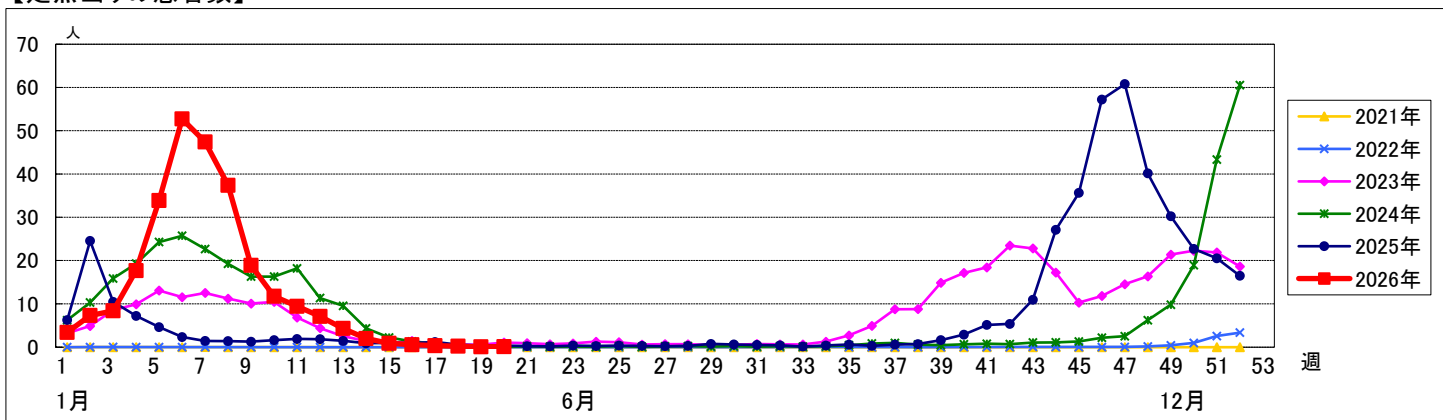
週数		区別																		
		合計	鶴見	神奈川	西	中	南	港南	保土ヶ谷	旭	磯子	金沢	港北	緑	青葉	都筑	戸塚	栄	泉	瀬谷
第16週	報告定点	90	7	6	2	4	5	5	5	5	4	5	9	4	7	5	7	3	4	3
	罹患数	83	6	5	2	4	4	5	5	5	4	5	8	3	7	5	5	3	4	3
	定点当り	0.57	0.33	0.40	0	0	0.75	0.40	0	0.40	0.75	0.40	2.13	0.67	0	1.60	0.40	0.33	0.25	0
第17週	報告定点	84	7	5	2	4	4	5	5	5	3	5	8	3	7	5	6	3	4	3
	罹患数	28	5	1	0	1	0	2	1	1	0	2	12	0	1	1	1	0	0	0
	定点当り	0.33	0.71	0.20	0	0.25	0	0.40	0.20	0.20	0	0.40	1.50	0	0.14	0.20	0.17	0	0	0
第18週	報告定点	80	6	6	2	3	4	5	5	5	3	5	8	3	6	5	5	3	3	3
	罹患数	17	0	1	0	0	0	0	1	0	1	7	5	0	0	1	0	0	1	0
	定点当り	0.21	0	0.17	0	0	0	0	0.20	0	0.33	1.40	0.63	0	0	0.20	0	0	0.33	0
第19週	報告定点	85	7	6	2	4	4	5	5	5	3	5	9	4	6	5	5	3	4	3
	罹患数	5	0	0	0	0	1	1	0	0	1	0	0	0	0	1	0	1	0	0
	定点当り	0.06	0	0	0	0	0.25	0.20	0	0	0.33	0	0	0	0	0.20	0	0.33	0	0
第20週	報告定点	82	7	6	1	4	3	5	5	5	3	4	9	3	7	5	6	3	3	3
	罹患数	10	0	0	0	0	0	1	0	0	0	0	1	0	1	6	0	0	0	1
	定点当り	0.12	0	0	0	0	0	0.20	0	0	0	0	0.11	0	0.14	1.20	0	0	0	0.33

週数		合計	年齢層別																		
			~5ヶ月	~11ヶ月	1歳	2歳	3歳	4歳	5歳	6歳	7歳	8歳	9歳	10~14歳	15~19歳	20~29歳	30~39歳	40~49歳	50~59歳	60~69歳	70~79歳
第16週	罹患数	47				1	1	2	1	6	4	3	8	2	9	5	3		2		
	定点当り	0.57				0.01	0.01	0.02	0.01	0.07	0.05	0.04	0.10	0.02	0.11	0.06	0.04		0.02		
第17週	罹患数	28					2	4		1	2		3	5	6	1	1	2		1	
	定点当り	0.33					0.02	0.05		0.01	0.02		0.04	0.06	0.07	0.01	0.01	0.02		0.01	
第18週	罹患数	17					2		4		2	1		2	4			1		1	
	定点当り	0.21					0.03		0.05		0.03	0.01		0.03	0.05			0.01		0.01	
第19週	罹患数	5			1	1		1						1			1				
	定点当り	0.06			0.01	0.01		0.01						0.01			0.01				
第20週	罹患数	10				1			2			1				2		1		2	1
	定点当り	0.12				0.01			0.02			0.01				0.02		0.01		0.02	0.01

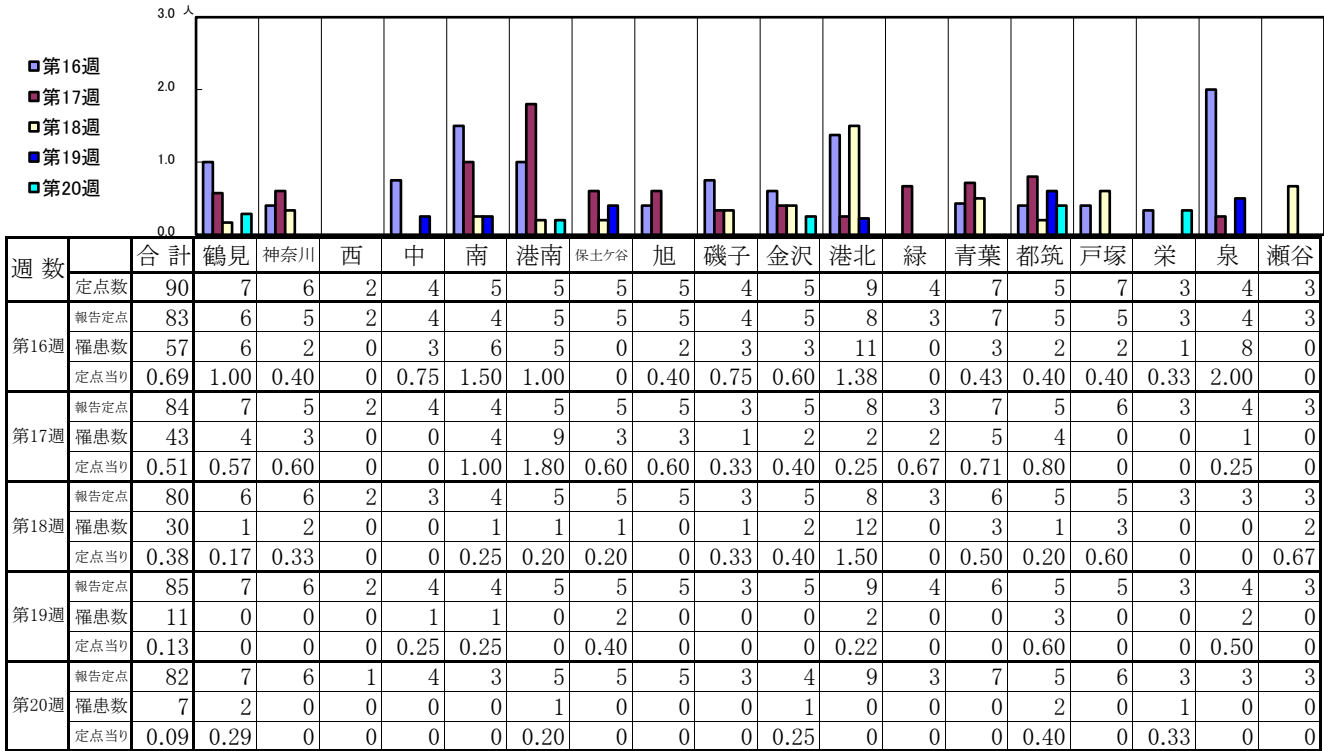
【年齢層別5週分集計】



【定点当りの患者数】

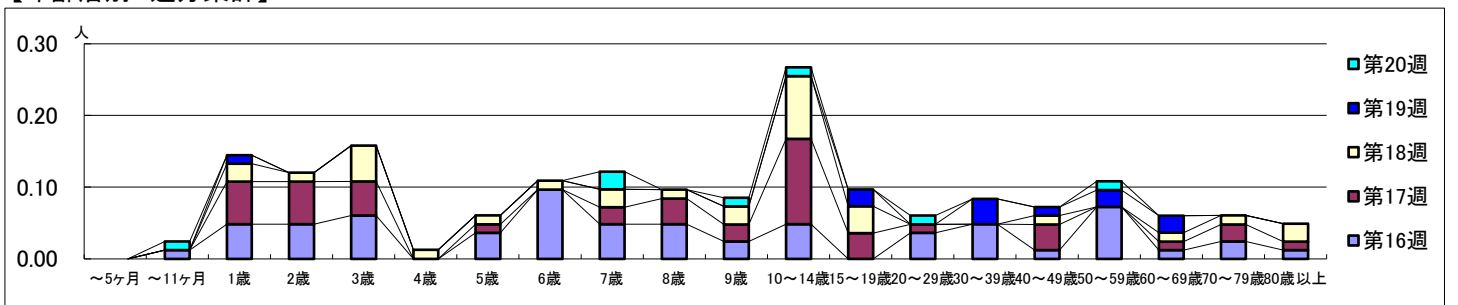


【区別・週別報告定点当り】

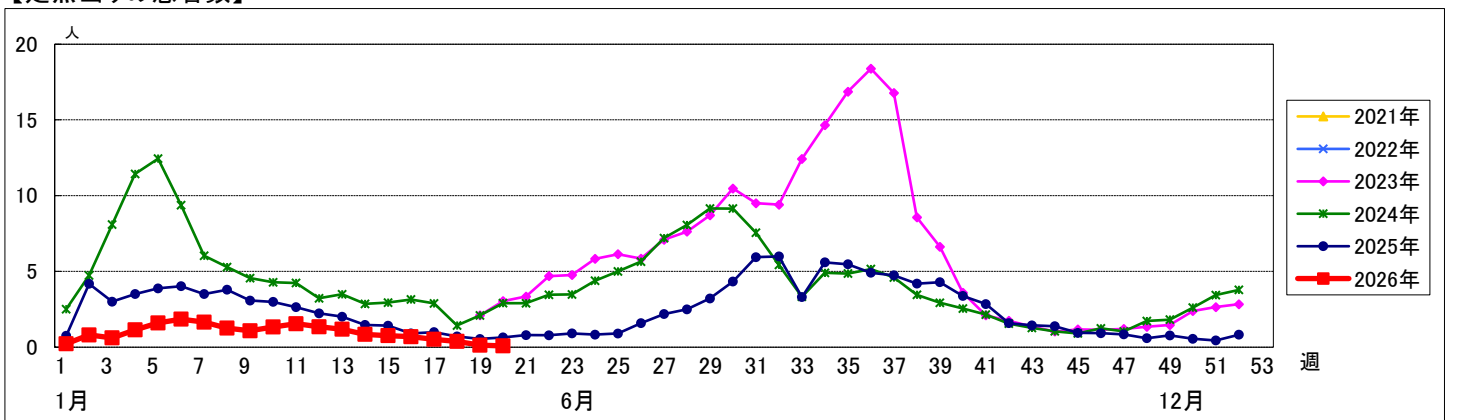


週数		合計	~5ヶ月	~11ヶ月	年齢																	
					1歳	2歳	3歳	4歳	5歳	6歳	7歳	8歳	9歳	10~14歳	15~19歳	20~29歳	30~39歳	40~49歳	50~59歳	60~69歳	70~79歳	80歳以上
第16週	罹患数	57		1	4	4	5		3	8	4	4	2	4		3	4	1	6	1	2	1
	定点当り	0.69		0.01	0.05	0.05	0.06		0.04	0.10	0.05	0.05	0.02	0.05		0.04	0.05	0.01	0.07	0.01	0.02	0.01
第17週	罹患数	43			5	5	4		1		2	3	2	10	3	1		3		1	2	1
	定点当り	0.51			0.06	0.06	0.05		0.01		0.02	0.04	0.02	0.12	0.04	0.01		0.04		0.01	0.02	0.01
第18週	罹患数	30			2	1	4	1	1	1	2	1	2	7	3			1		1	1	2
	定点当り	0.38			0.03	0.01	0.05	0.01	0.01	0.01	0.03	0.01	0.03	0.09	0.04			0.01		0.01	0.01	0.03
第19週	罹患数	11			1										2		3	1	2	2		
	定点当り	0.13			0.01										0.02		0.04	0.01	0.02	0.02		
第20週	罹患数	7		1						2		1	1		1			1				
	定点当り	0.09		0.01						0.02		0.01	0.01		0.01			0.01				

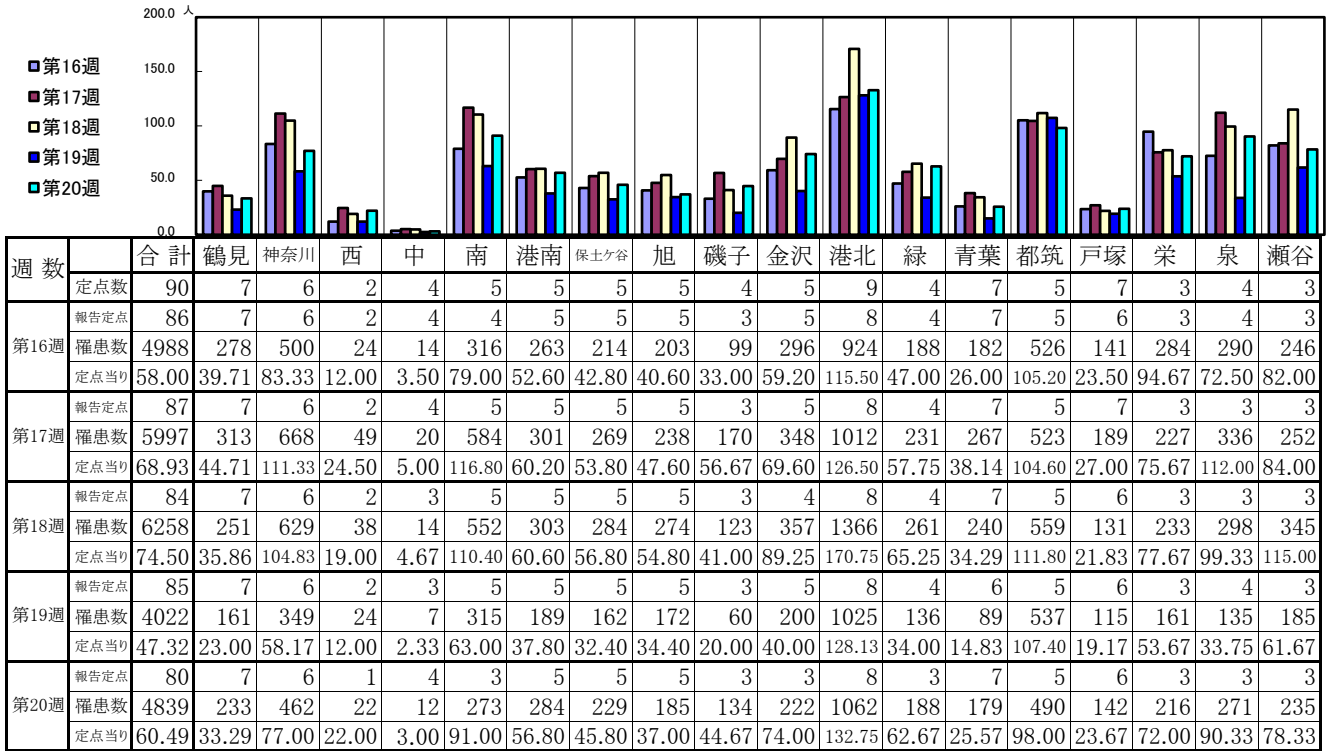
【年齢層別5週分集計】



【定点当りの患者数】

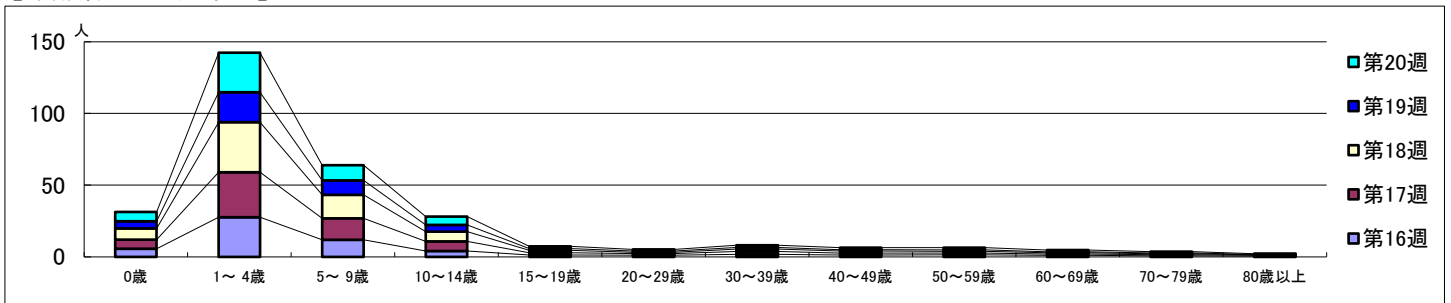


【区別・週別報告定点当り】

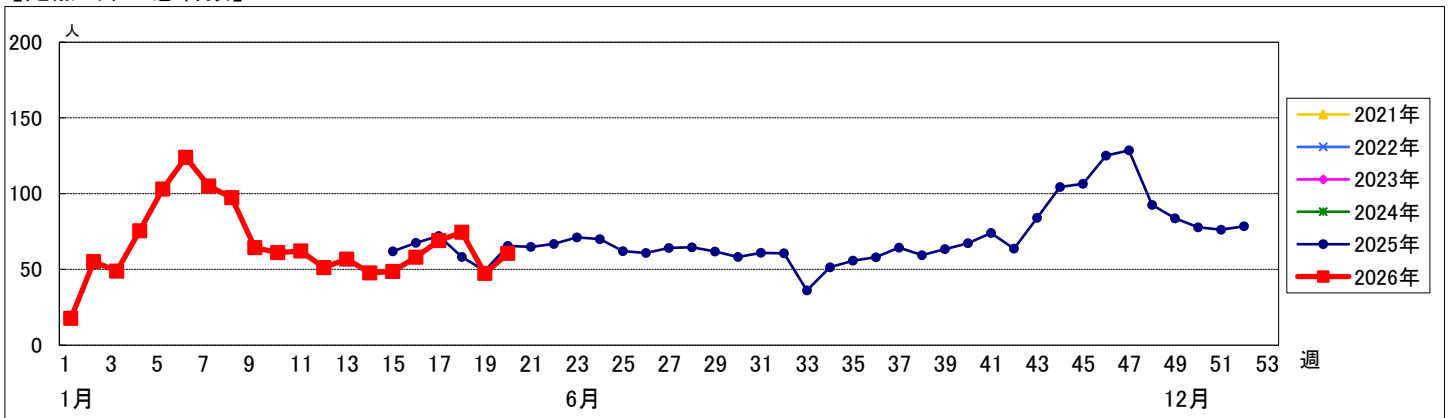


週数	合計	0歳	1~4歳	5~9歳	10~14歳	15~19歳	20~29歳	30~39歳	40~49歳	50~59歳	60~69歳	70~79歳	80歳以上
第16週	罹患数 4988	484	2375	1016	344	106	93	148	103	120	89	62	48
第16週	定点当り 58.00	5.63	27.62	11.81	4.00	1.23	1.08	1.72	1.20	1.40	1.03	0.72	0.56
第17週	罹患数 5997	550	2729	1306	590	133	105	171	124	100	80	69	40
第17週	定点当り 68.93	6.32	31.37	15.01	6.78	1.53	1.21	1.97	1.43	1.15	0.92	0.79	0.46
第18週	罹患数 6258	656	2928	1378	567	145	68	146	115	103	70	50	32
第18週	定点当り 74.50	7.81	34.86	16.40	6.75	1.73	0.81	1.74	1.37	1.23	0.83	0.60	0.38
第19週	罹患数 4022	426	1772	847	400	102	78	95	81	88	62	48	23
第19週	定点当り 47.32	5.01	20.85	9.96	4.71	1.20	0.92	1.12	0.95	1.04	0.73	0.56	0.27
第20週	罹患数 4839	520	2205	851	462	127	91	123	118	129	93	75	45
第20週	定点当り 60.49	6.50	27.56	10.64	5.78	1.59	1.14	1.54	1.48	1.61	1.16	0.94	0.56

【年齢層別5週分集計】



【定点当りの患者数】

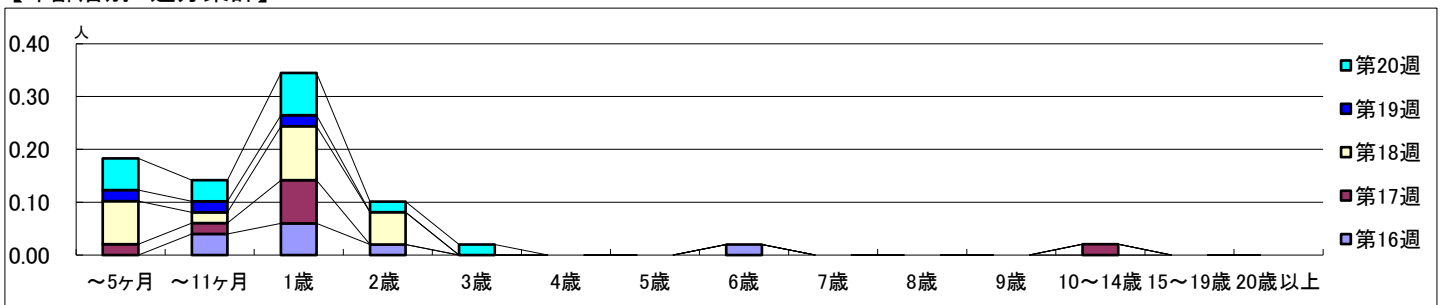


【区別・週別報告定点当り】

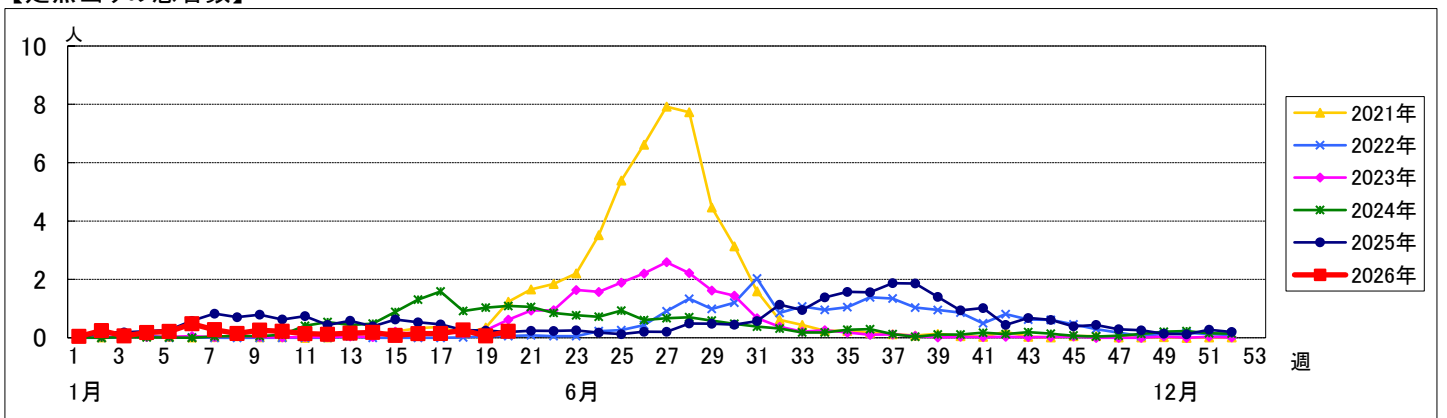
週数		合計	鶴見	神奈川	西	中	南	港南	保土ヶ谷	旭	磯子	金沢	港北	緑	青葉	都筑	戸塚	栄	泉	瀬谷
第16週	定点数	51	4	3	1	2	3	3	3	3	2	3	5	2	4	3	4	2	2	2
	報告定点	50	4	3	1	2	3	3	3	3	2	3	4	2	4	3	4	2	2	2
	罹患数	7	0	2	0	0	2	1	0	0	0	0	1	0	0	0	1	0	0	0
第17週	報告定点	49	4	3	1	2	2	3	3	3	2	3	4	2	4	3	4	2	2	2
	罹患数	7	0	1	0	0	1	1	0	1	0	0	1	0	2	0	0	0	0	0
	定点当り	0.14	0	0.33	0	0	0.50	0.33	0	0.33	0	0	0.25	0	0.50	0	0	0	0	0
第18週	報告定点	49	4	3	1	1	3	3	3	3	2	3	5	2	4	3	3	2	2	2
	罹患数	13	5	2	0	0	2	0	0	0	0	0	0	0	1	0	0	0	2	1
	定点当り	0.27	1.25	0.67	0	0	0.67	0	0	0	0	0	0	0	0.25	0	0	0	1.00	0.50
第19週	報告定点	48	4	3	1	2	2	3	3	3	2	3	5	2	3	3	3	2	2	2
	罹患数	3	1	1	0	0	0	0	0	0	0	0	0	0	0	0	0	0	0	0
	定点当り	0.06	0.25	0.33	0	0	0	0	0	0	0	0	0	0	0	0	0	0	0	0.50
第20週	報告定点	50	4	3	1	2	2	3	3	3	2	3	5	2	4	3	4	2	2	2
	罹患数	11	2	0	1	0	2	2	0	0	0	0	2	0	0	0	0	0	0	2
	定点当り	0.22	0.50	0	1.00	0	1.00	0.67	0	0	0	0	0.40	0	0	0	0	0	0	1.00

週数		合計	~5ヶ月	~11ヶ月	1歳	2歳	3歳	4歳	5歳	6歳	7歳	8歳	9歳	10~14歳	15~19歳	20歳以上
第16週	罹患数	7		2	3	1				1						
	定点当り	0.14		0.04	0.06	0.02				0.02						
第17週	罹患数	7	1	1	4									1		
	定点当り	0.14	0.02	0.02	0.08									0.02		
第18週	罹患数	13	4	1	5	3										
	定点当り	0.27	0.08	0.02	0.10	0.06										
第19週	罹患数	3	1	1	1											
	定点当り	0.06	0.02	0.02	0.02											
第20週	罹患数	11	3	2	4	1	1									
	定点当り	0.22	0.06	0.04	0.08	0.02	0.02									

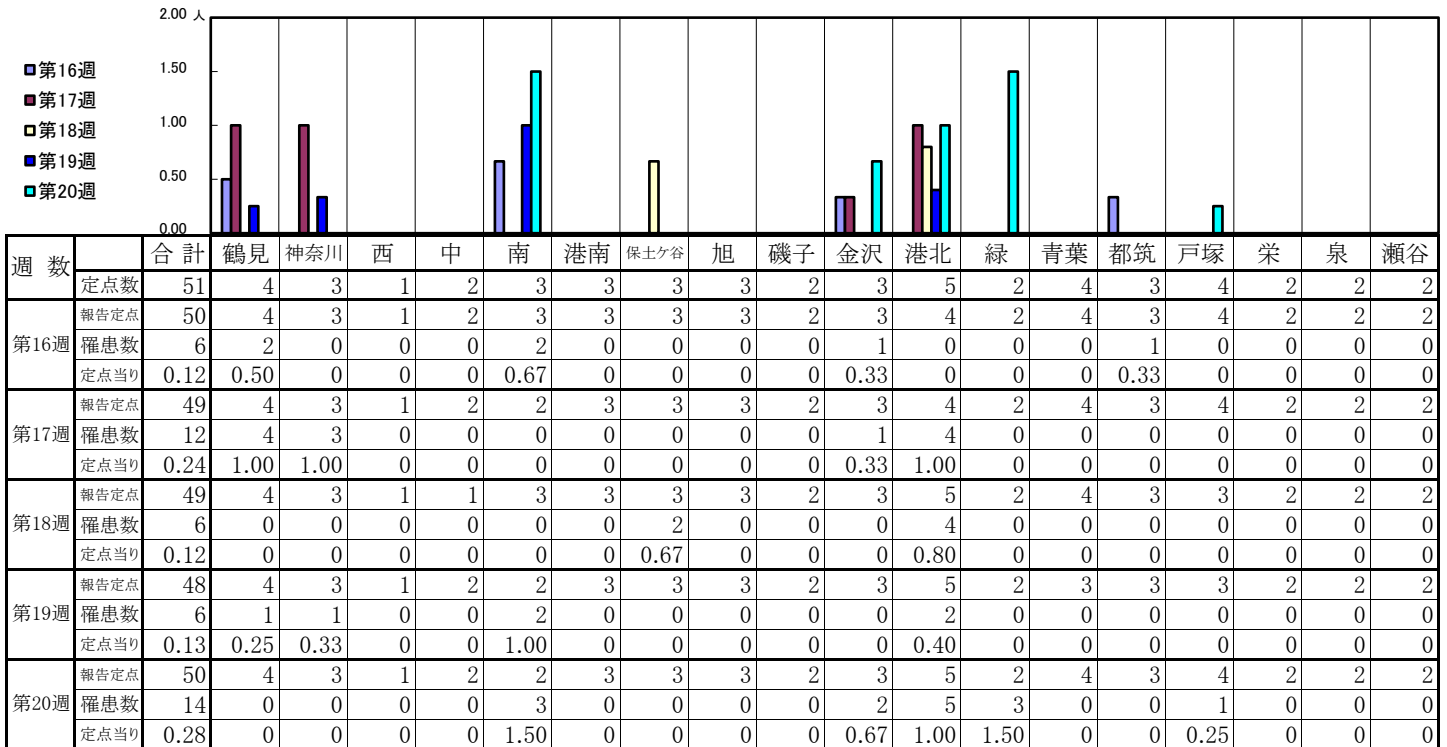
【年齢層別5週分集計】



【定点当りの患者数】

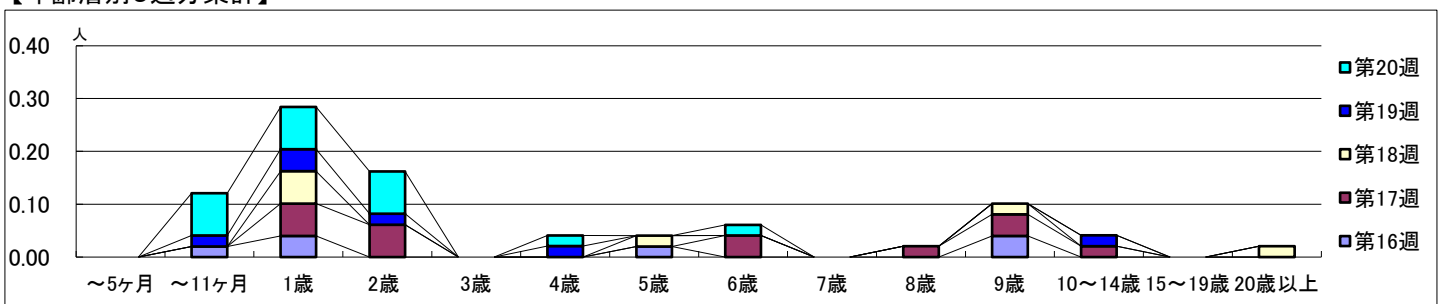


【区別・週別報告定点当り】

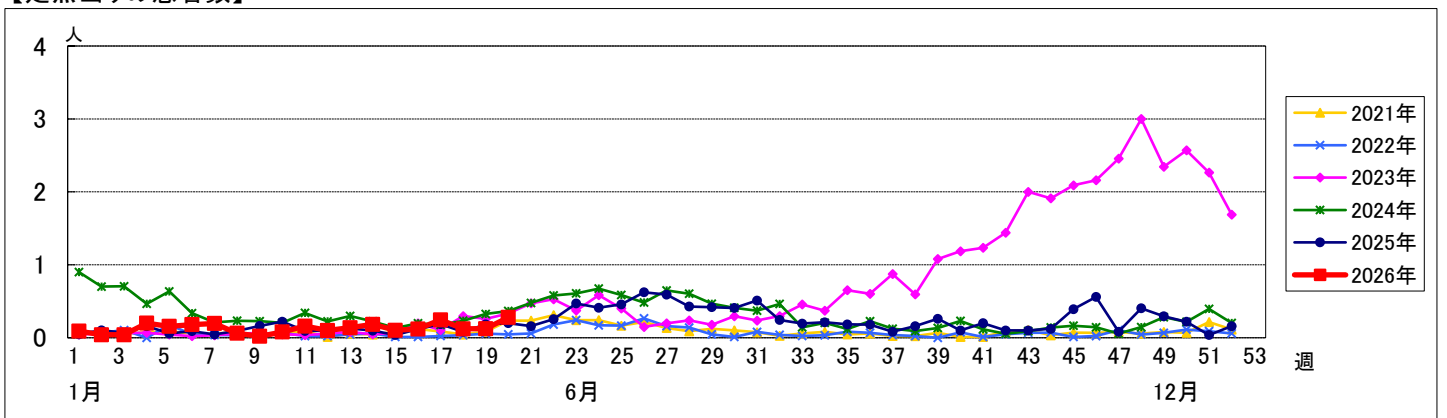


週数	合計	~5ヶ月	~11ヶ月	1歳	2歳	3歳	4歳	5歳	6歳	7歳	8歳	9歳	10~14歳	15~19歳	20歳以上
第16週	罹患数 6		1	2				1				2			
第16週	定点当り 0.12		0.02	0.04				0.02				0.04			
第17週	罹患数 12			3	3				2		1	2	1		
第17週	定点当り 0.24			0.06	0.06				0.04		0.02	0.04	0.02		
第18週	罹患数 6			3				1				1			1
第18週	定点当り 0.12			0.06				0.02				0.02			0.02
第19週	罹患数 6		1	2	1		1						1		
第19週	定点当り 0.13		0.02	0.04	0.02		0.02						0.02		
第20週	罹患数 14		4	4	4		1		1						
第20週	定点当り 0.28		0.08	0.08	0.08		0.02		0.02						

【年齢層別5週分集計】



【定点当りの患者数】



<< A群溶血性レンサ球菌咽頭炎 >>

2026年4月13日 ~ 5月17日

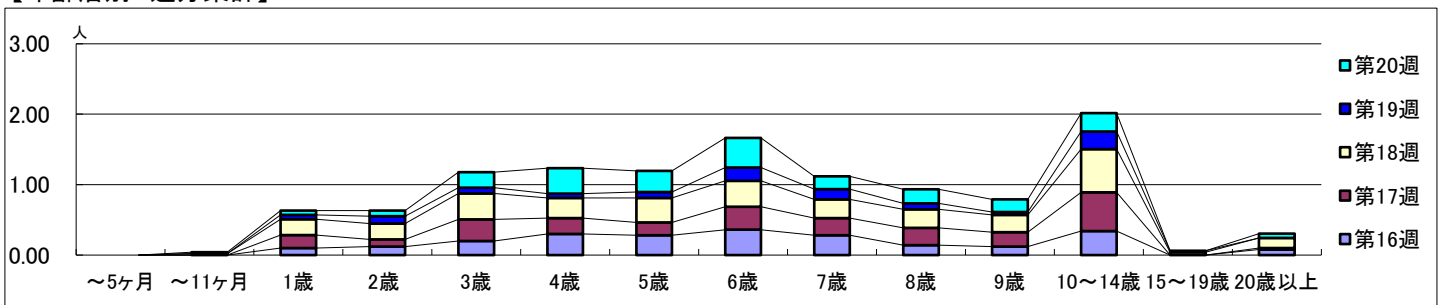
[2026年 第16週 ~ 第20週]

【区別・週別報告定点当り】

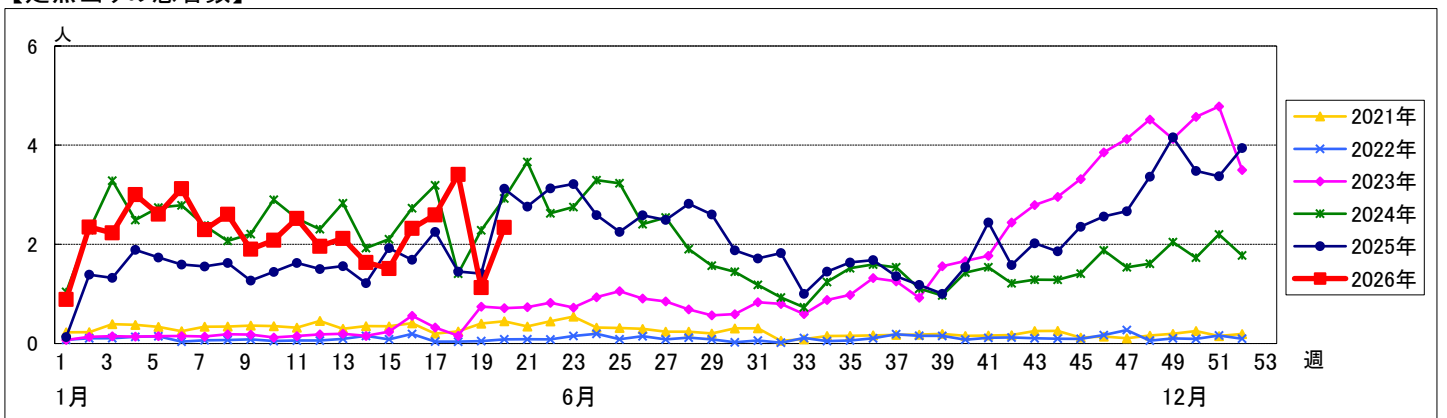
週数		区別																		
		合計	鶴見	神奈川	西	中	南	港南	保土ヶ谷	旭	磯子	金沢	港北	緑	青葉	都筑	戸塚	栄	泉	瀬谷
第16週	定点数	51	4	3	1	2	3	3	3	3	2	3	5	2	4	3	4	2	2	2
	報告定点	50	4	3	1	2	3	3	3	3	2	3	4	2	4	3	4	2	2	2
	罹患数	116	10	7	0	0	3	9	1	2	7	10	15	1	7	19	0	6	2	17
第17週	定点数	49	4	3	1	2	2	3	3	3	2	3	4	2	4	3	4	2	2	2
	報告定点	49	4	3	1	2	2	3	3	3	2	3	5	2	4	3	4	2	2	2
	罹患数	127	5	12	0	1	3	8	4	3	7	10	22	0	4	12	2	4	1	29
第18週	定点数	49	4	3	1	1	3	3	3	3	2	3	5	2	4	3	3	2	2	2
	報告定点	49	4	3	1	1	3	3	3	3	2	3	5	2	4	3	3	2	2	2
	罹患数	167	14	7	0	0	12	9	6	5	4	13	24	4	1	16	3	11	2	36
第19週	定点数	48	4	3	1	2	2	3	3	3	2	3	5	2	3	3	3	2	2	2
	報告定点	48	4	3	1	2	2	3	3	3	2	3	5	2	3	3	3	2	2	2
	罹患数	54	4	2	0	0	1	5	1	1	0	0	16	0	2	8	1	3	1	9
第20週	定点数	50	4	3	1	2	2	3	3	3	2	3	5	2	4	3	4	2	2	2
	報告定点	50	4	3	1	2	2	3	3	3	2	3	5	2	4	3	4	2	2	2
	罹患数	117	4	6	0	0	1	13	2	2	3	10	25	5	3	19	2	3	3	16
	定点当り	2.32	2.50	2.33	0	0	1.00	3.00	0.33	0.67	3.50	3.33	3.75	0.50	1.75	6.33	0	3.00	1.00	8.50

週数		合計	年齢層別																
			~5ヶ月	~11ヶ月	1歳	2歳	3歳	4歳	5歳	6歳	7歳	8歳	9歳	10~14歳	15~19歳	20歳以上			
第16週	罹患数	116			5	6	10	15	14	18	14	7	6	17		4			
	定点当り	2.32			0.10	0.12	0.20	0.30	0.28	0.36	0.28	0.14	0.12	0.34		0.08			
第17週	罹患数	127			9	5	15	11	9	16	12	12	10	27		1			
	定点当り	2.59			0.18	0.10	0.31	0.22	0.18	0.33	0.24	0.24	0.20	0.55		0.02			
第18週	罹患数	167		1	11	11	18	14	17	18	13	13	12	30	2	7			
	定点当り	3.41		0.02	0.22	0.22	0.37	0.29	0.35	0.37	0.27	0.27	0.24	0.61	0.04	0.14			
第19週	罹患数	54			3	5	4	3	4	9	7	4	2	12	1				
	定点当り	1.13			0.06	0.10	0.08	0.06	0.08	0.19	0.15	0.08	0.04	0.25	0.02				
第20週	罹患数	117		1	3	4	11	18	15	21	9	10	9	13		3			
	定点当り	2.34		0.02	0.06	0.08	0.22	0.36	0.30	0.42	0.18	0.20	0.18	0.26		0.06			

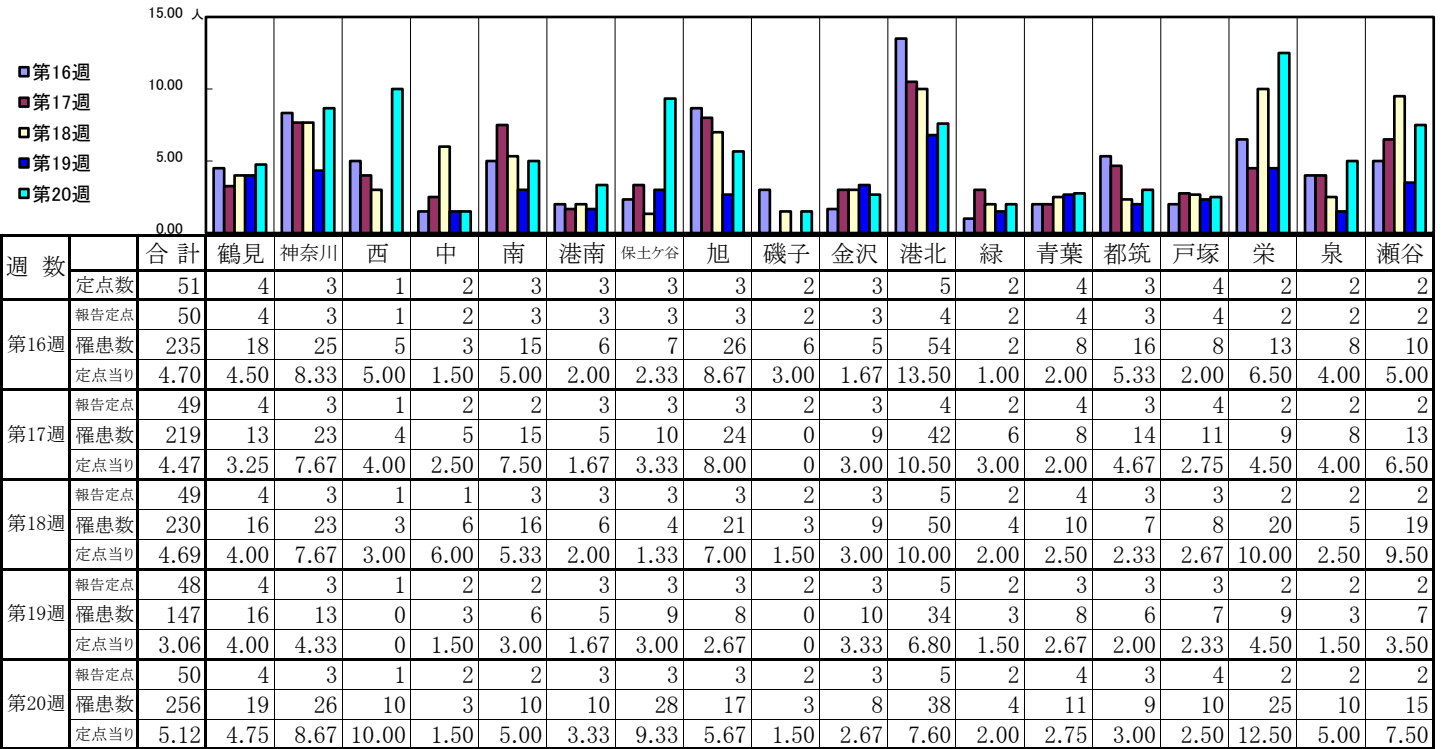
【年齢層別5週分集計】



【定点当りの患者数】

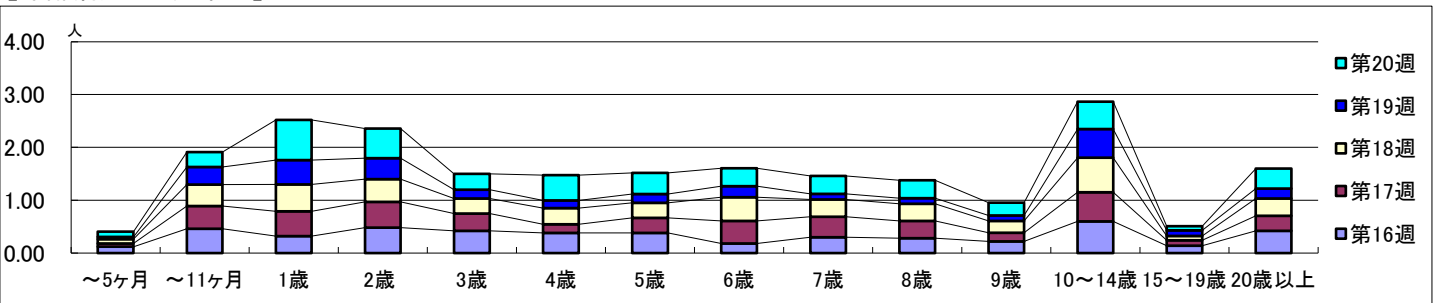


【区別・週別報告定点当り】

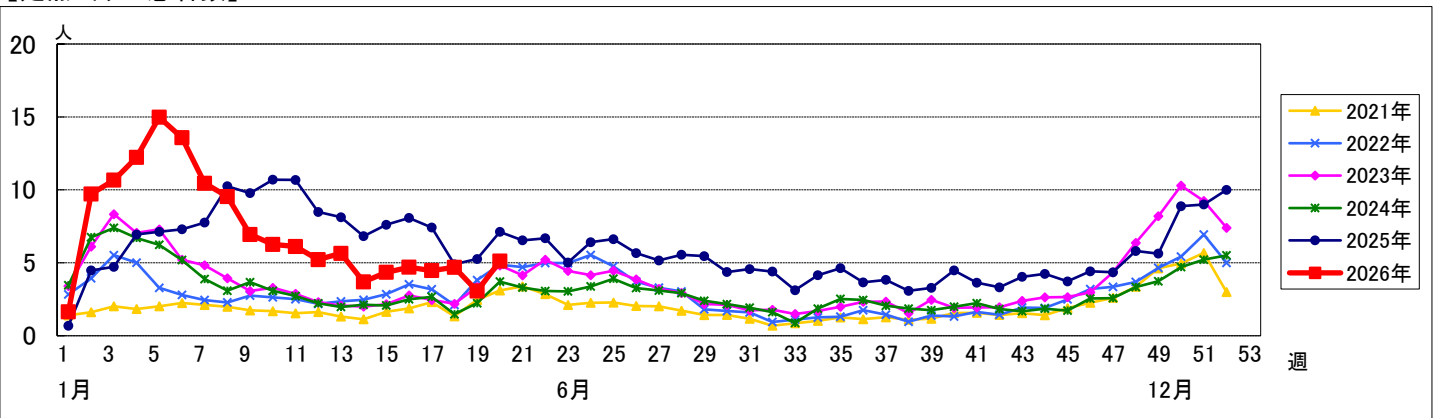


週数		合計	~5ヶ月	~11ヶ月	1歳	2歳	3歳	4歳	5歳	6歳	7歳	8歳	9歳	10~14歳	15~19歳	20歳以上
第16週	罹患数	235	6	23	16	24	21	19	19	9	15	14	11	30	7	21
	定点当り	4.70	0.12	0.46	0.32	0.48	0.42	0.38	0.38	0.18	0.30	0.28	0.22	0.60	0.14	0.42
第17週	罹患数	219	3	21	23	24	16	8	14	21	19	16	8	27	5	14
	定点当り	4.47	0.06	0.43	0.47	0.49	0.33	0.16	0.29	0.43	0.39	0.33	0.16	0.55	0.10	0.29
第18週	罹患数	230	4	20	25	21	14	15	14	22	16	16	11	32	4	16
	定点当り	4.69	0.08	0.41	0.51	0.43	0.29	0.31	0.29	0.45	0.33	0.33	0.22	0.65	0.08	0.33
第19週	罹患数	147	2	16	22	19	8	7	8	10	5	5	5	26	5	9
	定点当り	3.06	0.04	0.33	0.46	0.40	0.17	0.15	0.17	0.21	0.10	0.10	0.10	0.54	0.10	0.19
第20週	罹患数	256	5	14	38	28	15	24	20	17	17	17	12	26	4	19
	定点当り	5.12	0.10	0.28	0.76	0.56	0.30	0.48	0.40	0.34	0.34	0.34	0.24	0.52	0.08	0.38

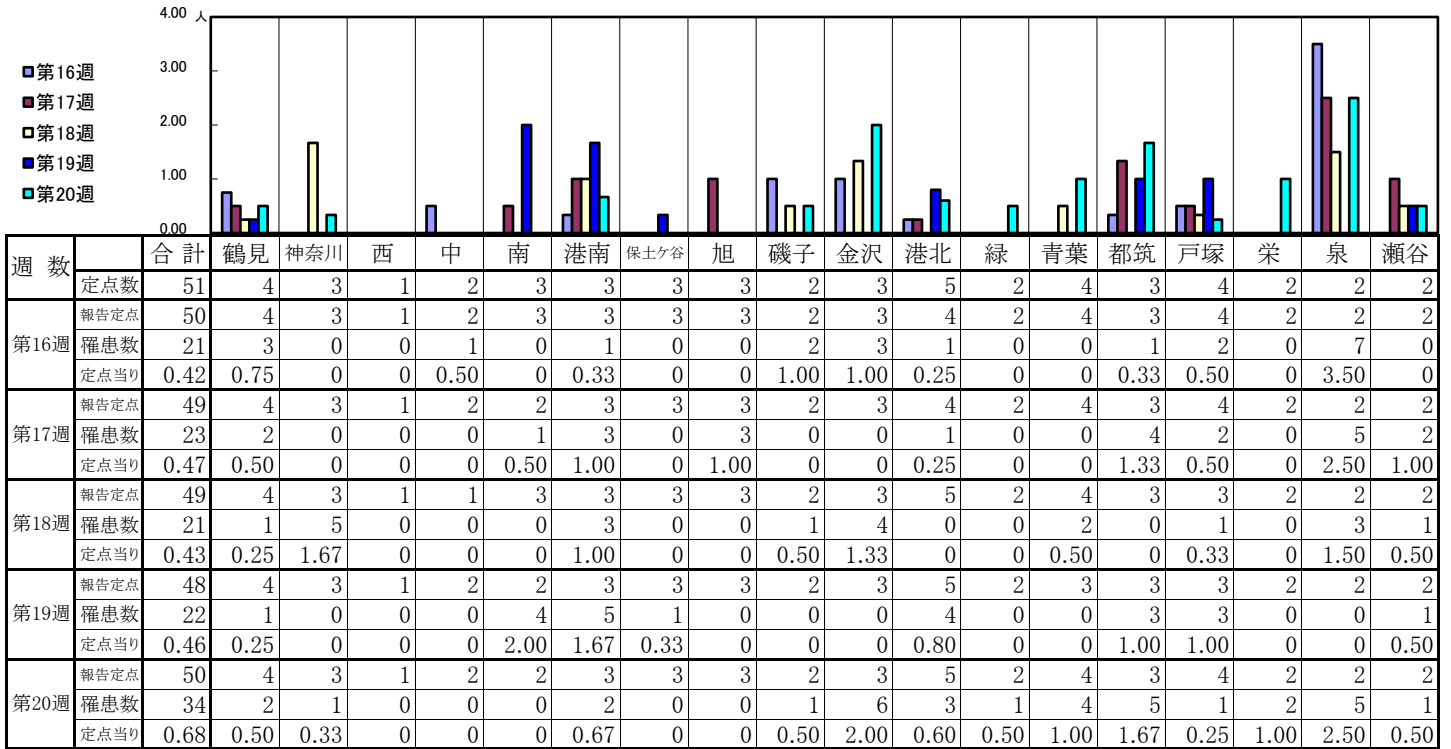
【年齢層別5週分集計】



【定点当りの患者数】

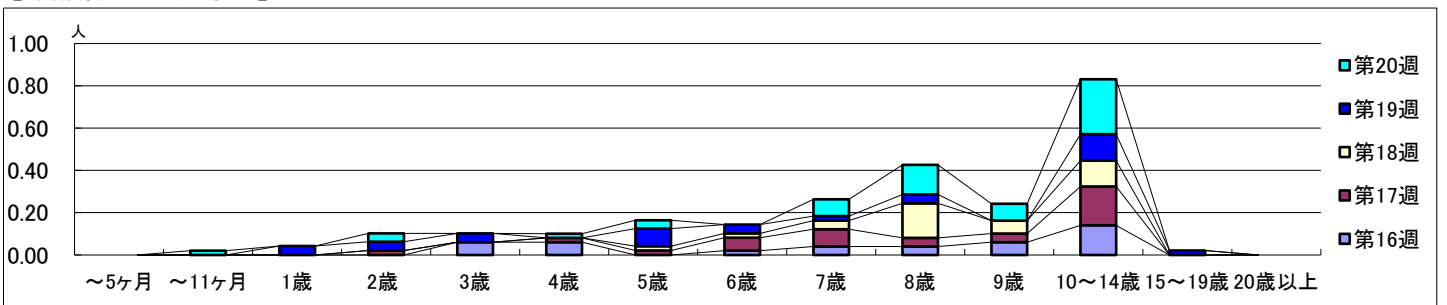


【区別・週別報告定点当り】

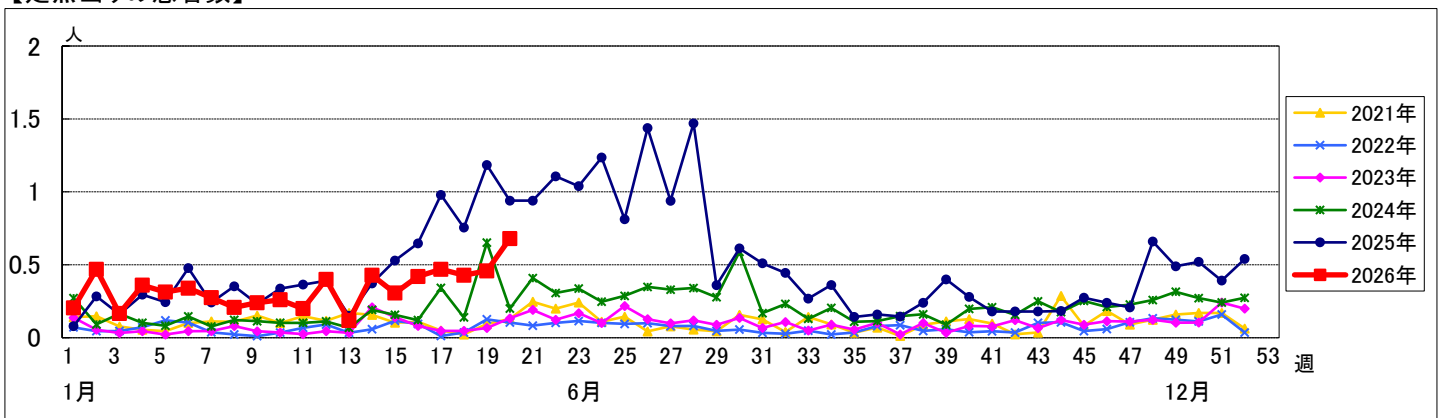


週数		合計	~5ヶ月	~11ヶ月	1歳	2歳	3歳	4歳	5歳	6歳	7歳	8歳	9歳	10~14歳	15~19歳	20歳以上
第16週	罹患数	21					3	3		1	2	2	3	7		
	定点当り	0.42					0.06	0.06		0.02	0.04	0.04	0.06	0.14		
第17週	罹患数	23			1		1	1	3	4	2	2	9			
	定点当り	0.47			0.02		0.02	0.02	0.06	0.08	0.04	0.04	0.18			
第18週	罹患数	21						1	1	2	8	3	6			
	定点当り	0.43						0.02	0.02	0.04	0.16	0.06	0.12			
第19週	罹患数	22			2	2	2		4	2	1	2	6	1		
	定点当り	0.46			0.04	0.04	0.04		0.08	0.04	0.02	0.04	0.13	0.02		
第20週	罹患数	34		1		2		1	2		4	7	4	13		
	定点当り	0.68		0.02		0.04		0.02	0.04		0.08	0.14	0.08	0.26		

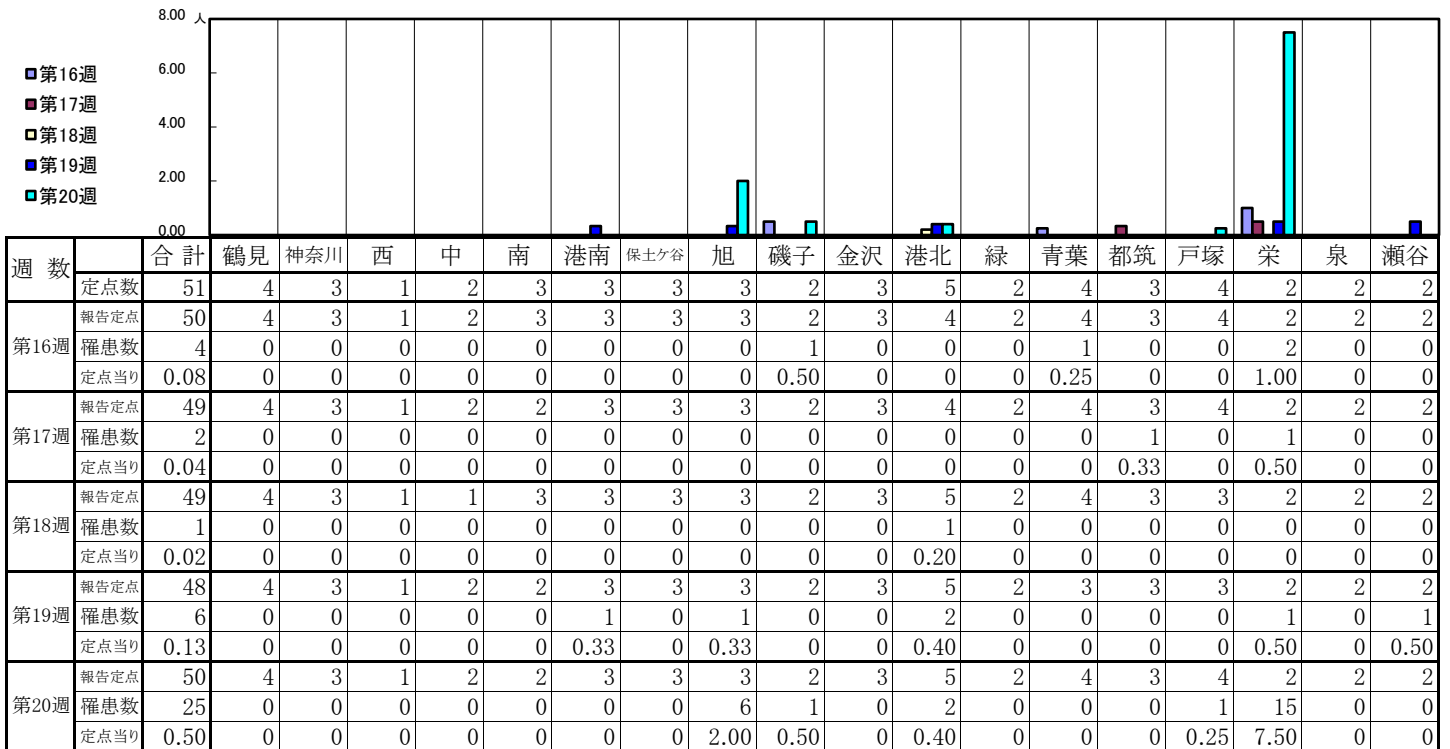
【年齢層別5週分集計】



【定点当りの患者数】

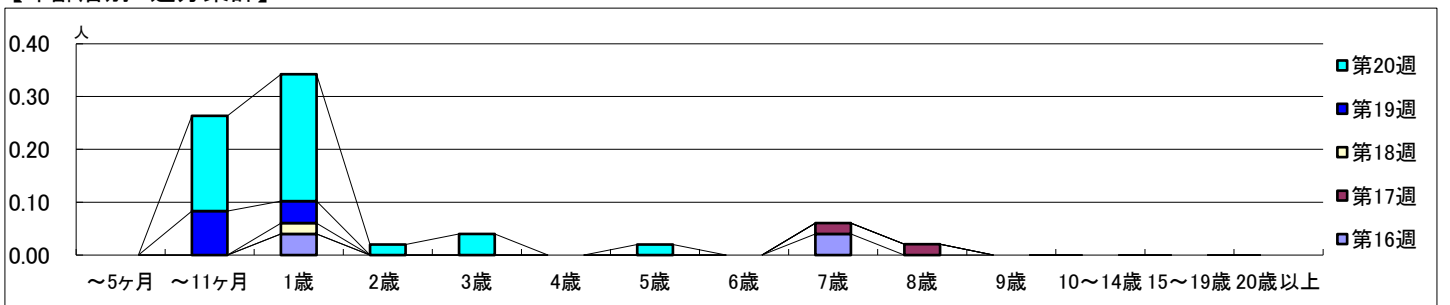


【区別・週別報告定点当り】

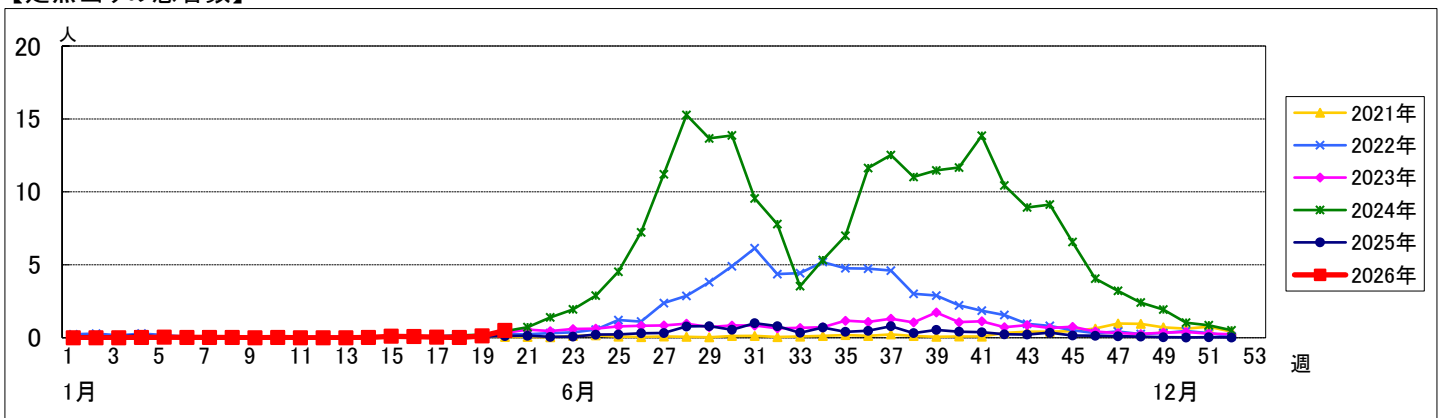


週数		合計	~5ヶ月	~11ヶ月	1歳	2歳	3歳	4歳	5歳	6歳	7歳	8歳	9歳	10~14歳	15~19歳	20歳以上
第16週	罹患数	4			2						2					
	定点当り	0.08			0.04						0.04					
第17週	罹患数	2									1	1				
	定点当り	0.04									0.02	0.02				
第18週	罹患数	1			1											
	定点当り	0.02			0.02											
第19週	罹患数	6		4	2											
	定点当り	0.13		0.08	0.04											
第20週	罹患数	25		9	12	1	2		1							
	定点当り	0.50		0.18	0.24	0.02	0.04		0.02							

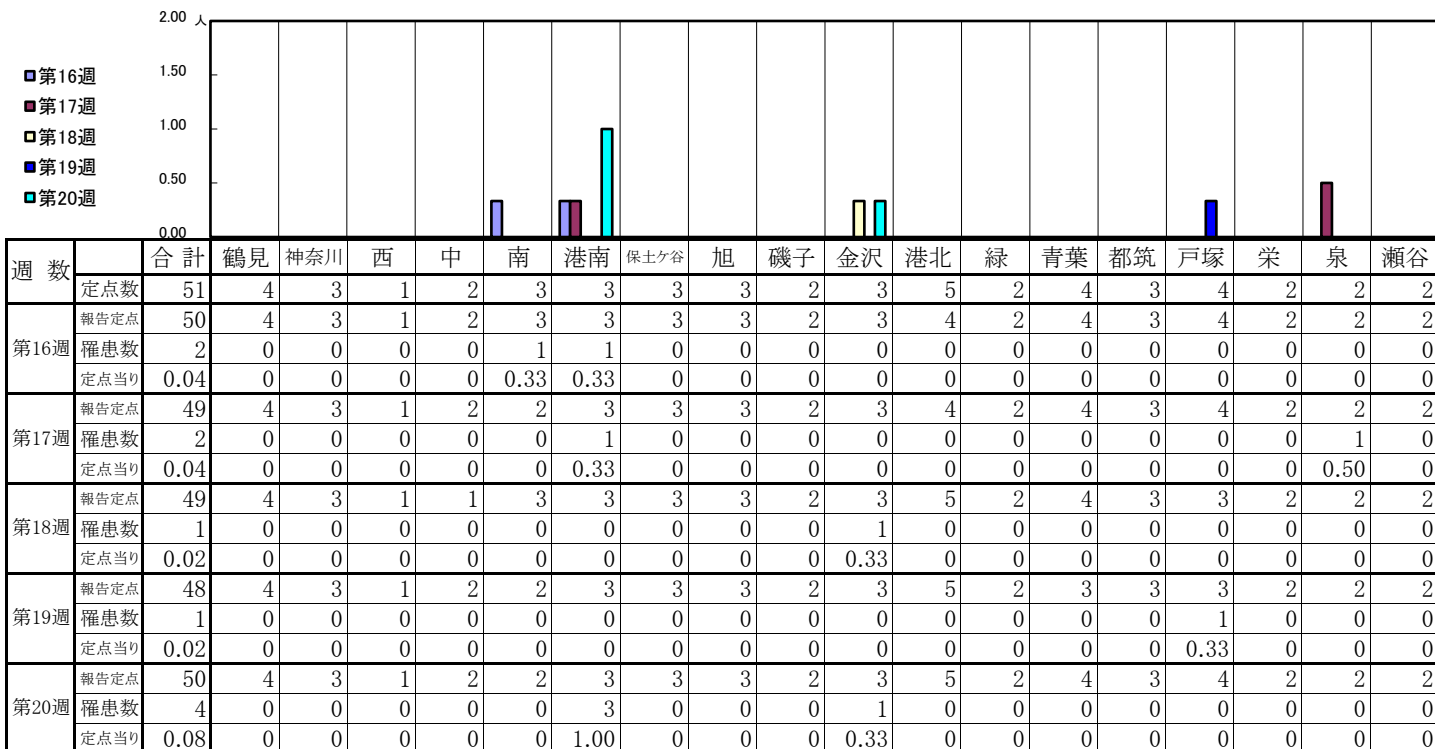
【年齢層別5週分集計】



【定点当りの患者数】

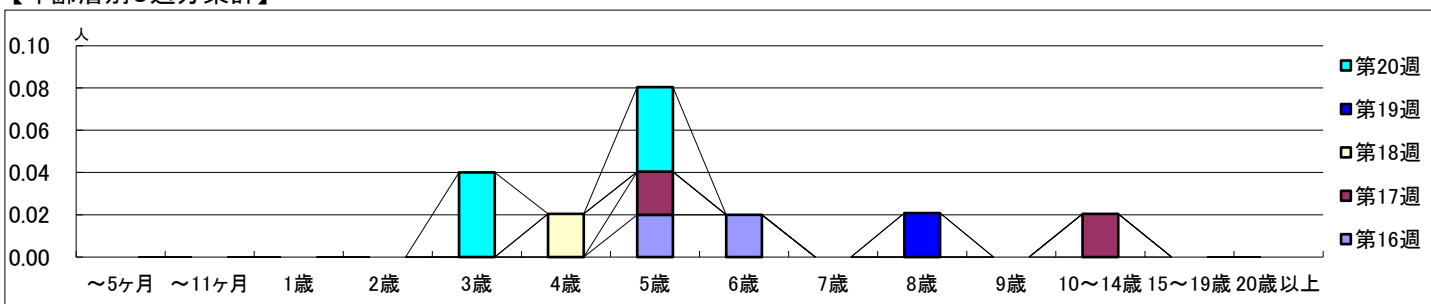


【区別・週別報告定点当り】

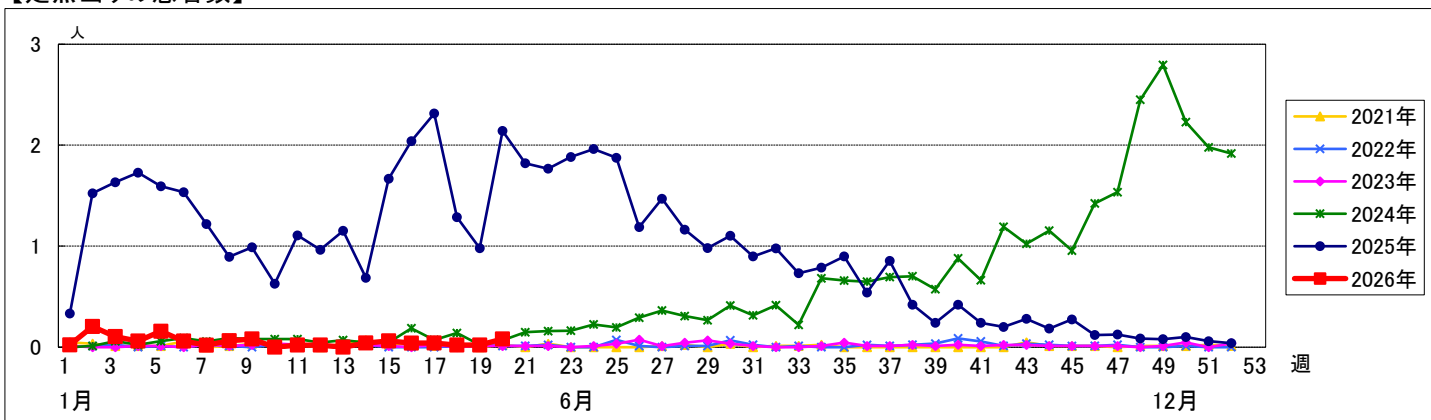


週数		合計	~5ヶ月	~11ヶ月	1歳	2歳	3歳	4歳	5歳	6歳	7歳	8歳	9歳	10~14歳	15~19歳	20歳以上
第16週	罹患数	2							1	1						
	定点当り	0.04							0.02	0.02						
第17週	罹患数	2							1					1		
	定点当り	0.04							0.02					0.02		
第18週	罹患数	1						1								
	定点当り	0.02						0.02								
第19週	罹患数	1										1				
	定点当り	0.02										0.02				
第20週	罹患数	4					2		2							
	定点当り	0.08					0.04		0.04							

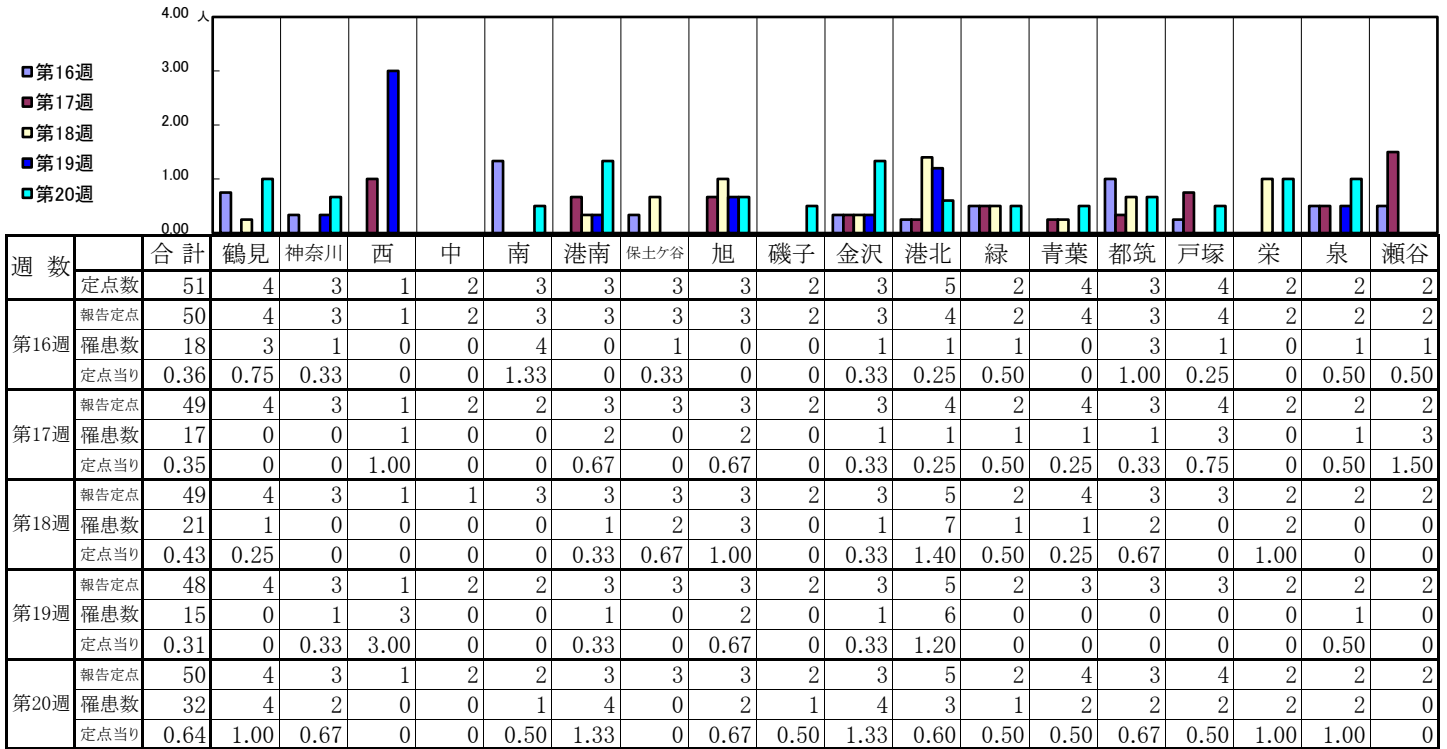
【年齢層別5週分集計】



【定点当りの患者数】

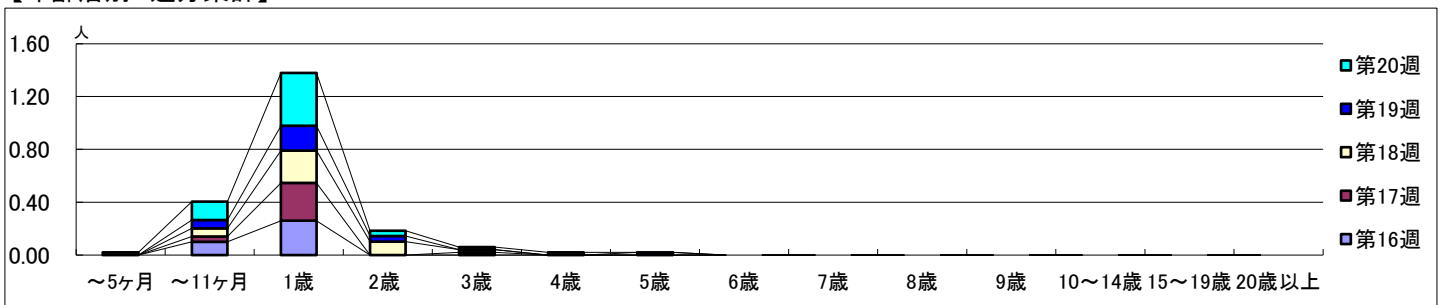


【区別・週別報告定点当り】

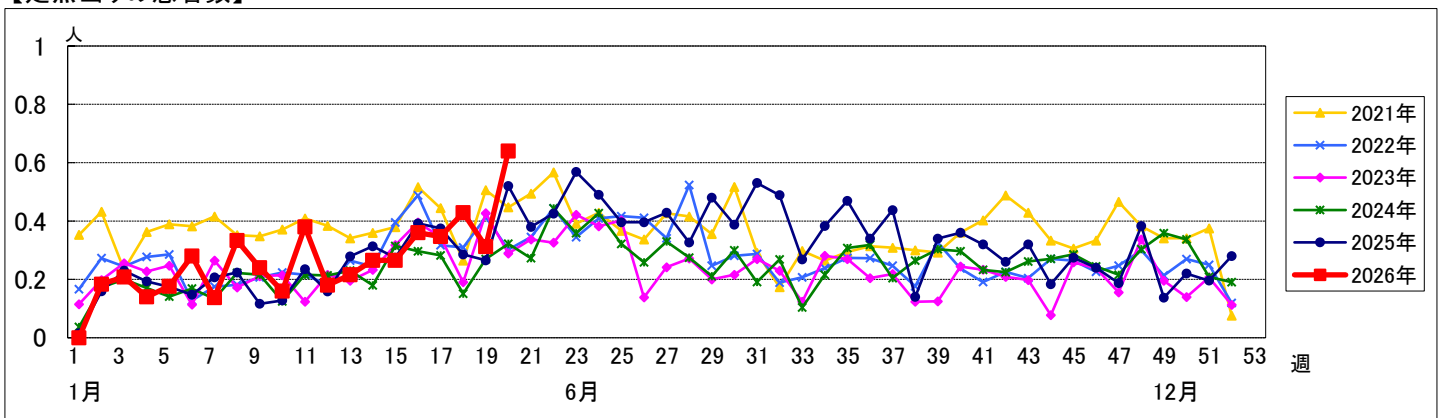


週数		合計	年齢層別																
			~5ヶ月	~11ヶ月	1歳	2歳	3歳	4歳	5歳	6歳	7歳	8歳	9歳	10~14歳	15~19歳	20歳以上			
第16週	罹患数	18		5	13														
	定点当り	0.36		0.10	0.26														
第17週	罹患数	17		2	14		1												
	定点当り	0.35		0.04	0.29		0.02												
第18週	罹患数	21		3	12	5	1												
	定点当り	0.43		0.06	0.24	0.10	0.02												
第19週	罹患数	15		3	9	2		1											
	定点当り	0.31		0.06	0.19	0.04		0.02											
第20週	罹患数	32	1	7	20	2	1	1											
	定点当り	0.64	0.02	0.14	0.40	0.04	0.02	0.02											

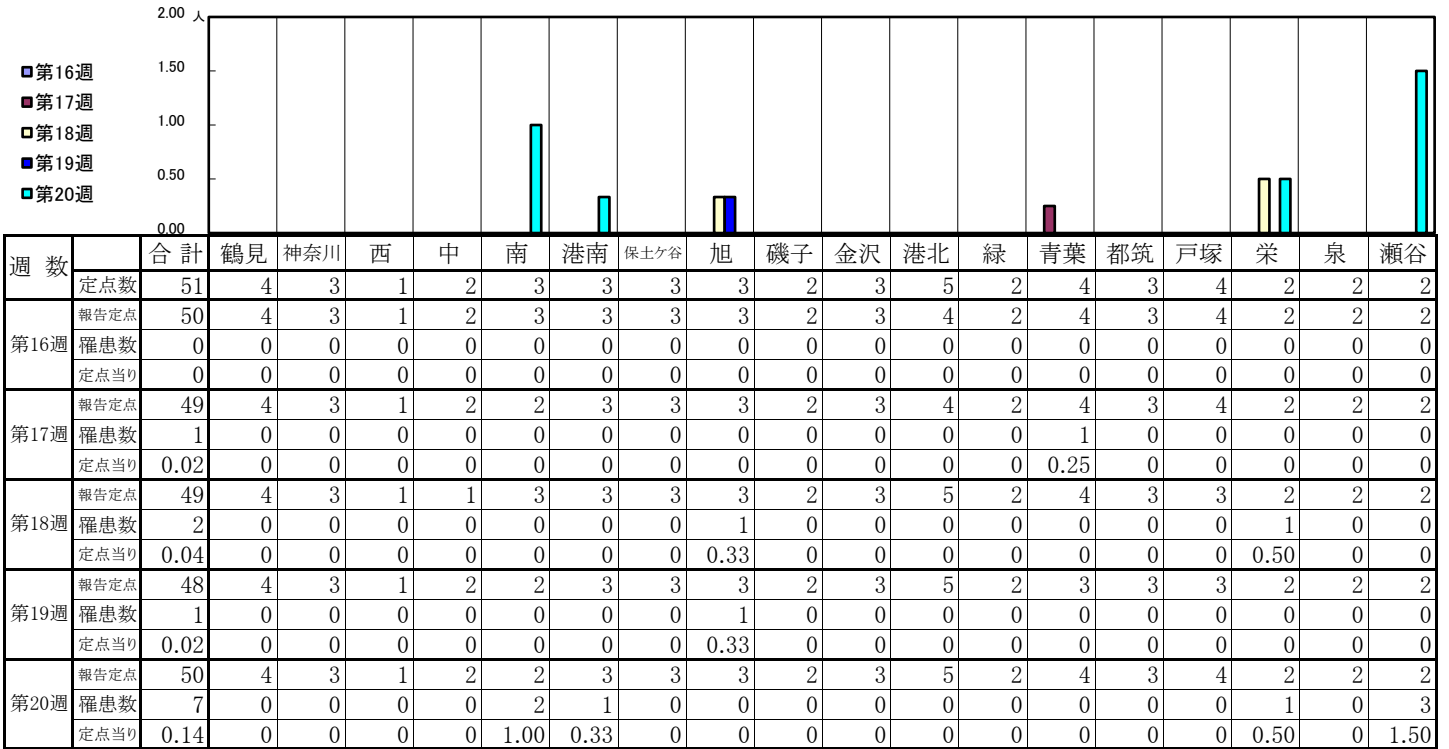
【年齢層別5週分集計】



【定点当りの患者数】

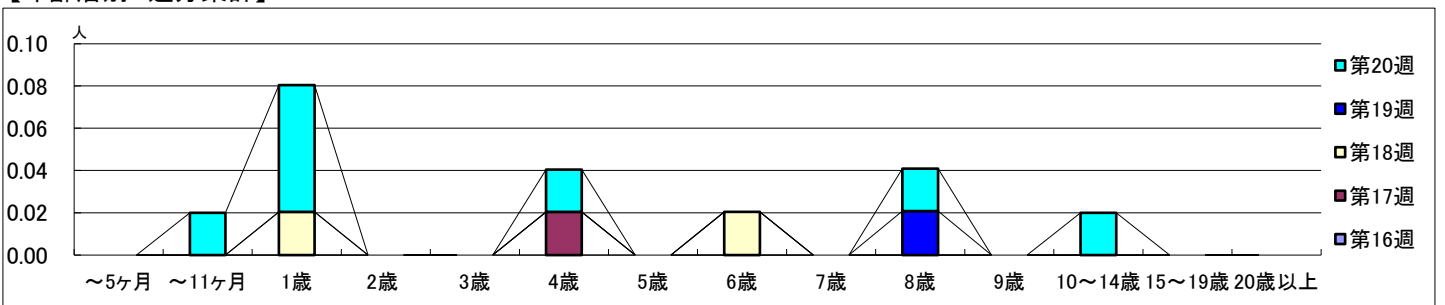


【区別・週別報告定点当り】

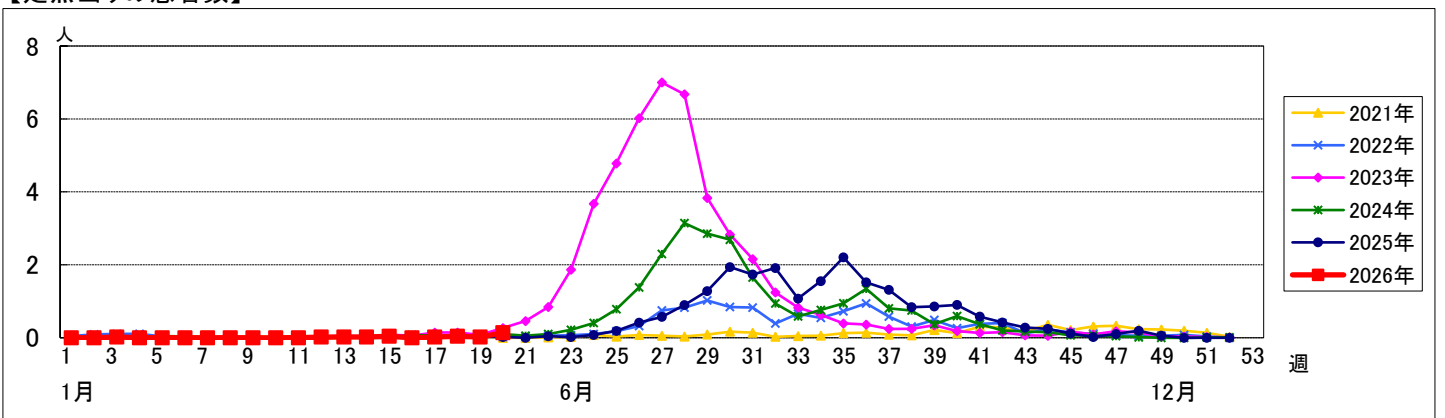


週数		合計	~5ヶ月	~11ヶ月	1歳	2歳	3歳	4歳	5歳	6歳	7歳	8歳	9歳	10~14歳	15~19歳	20歳以上
第16週	罹患数	0														
	定点当り	0														
第17週	罹患数	1						1								
	定点当り	0.02						0.02								
第18週	罹患数	2			1					1						
	定点当り	0.04			0.02					0.02						
第19週	罹患数	1										1				
	定点当り	0.02										0.02				
第20週	罹患数	7		1	3			1				1		1		
	定点当り	0.14		0.02	0.06			0.02				0.02		0.02		

【年齢層別5週分集計】



【定点当りの患者数】



<< 流行性耳下腺炎 >>

2026年4月13日 ~ 5月17日

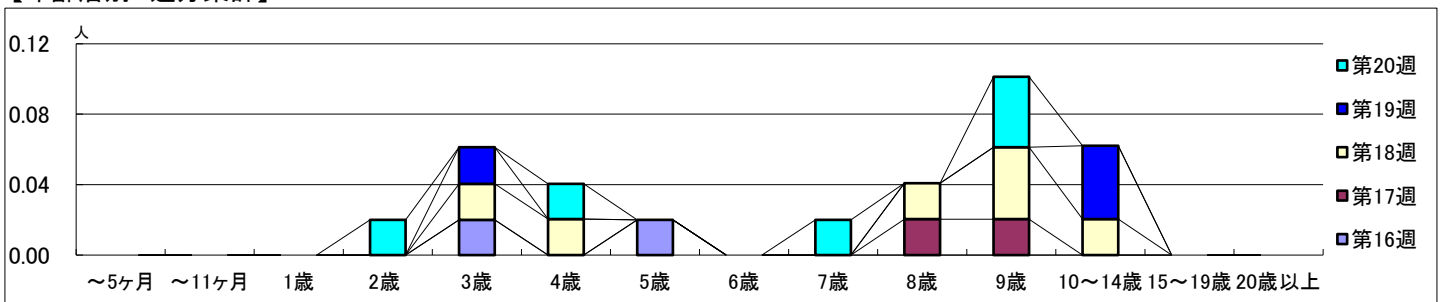
[2026年 第16週 ~ 第20週]

【区別・週別報告定点当り】

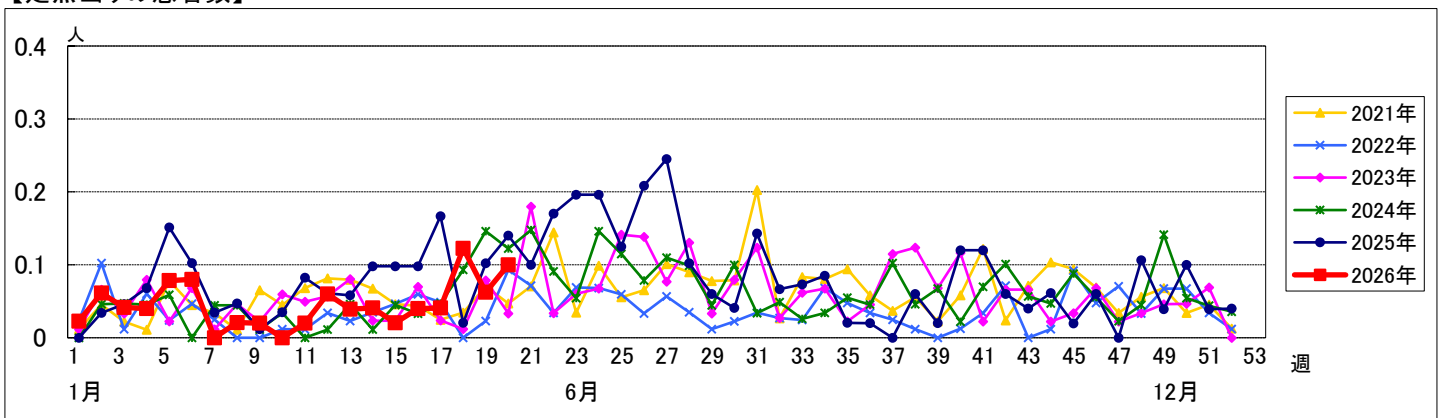
週数		区別																		
		合計	鶴見	神奈川	西	中	南	港南	保土ヶ谷	旭	磯子	金沢	港北	緑	青葉	都筑	戸塚	栄	泉	瀬谷
第16週	報告定点	51	4	3	1	2	3	3	3	3	2	3	5	2	4	3	4	2	2	2
	罹患数	2	0	0	0	0	0	0	0	0	0	0	0	0	0	0	0	0	2	0
第17週	報告定点	49	4	3	1	2	2	3	3	3	2	3	4	2	4	3	4	2	2	2
	罹患数	2	0	0	0	0	0	0	1	0	0	0	0	0	0	0	0	0	1	0
第18週	報告定点	49	4	3	1	1	3	3	3	3	2	3	5	2	4	3	3	2	2	2
	罹患数	6	0	1	1	0	1	0	0	0	1	0	0	0	1	0	0	0	1	0
第19週	報告定点	48	4	3	1	2	2	3	3	3	2	3	5	2	3	3	3	2	2	2
	罹患数	3	0	0	0	0	0	1	0	0	0	0	0	0	0	1	0	0	0	1
第20週	報告定点	50	4	3	1	2	2	3	3	3	2	3	5	2	4	3	4	2	2	2
	罹患数	5	0	0	0	0	0	1	0	0	0	0	2	0	0	0	1	0	1	0
		定点当り	0.04	0	0	0	0	0	0	0	0	0	0	0	0	0	0	0	1.00	0
		定点当り	0.04	0	0	0	0	0	0.33	0	0	0	0	0	0	0	0	0	0.50	0
		定点当り	0.12	0	0.33	1.00	0	0.33	0	0	0	0.50	0	0	0.25	0	0	0	0.50	0
		定点当り	0.06	0	0	0	0	0	0.33	0	0	0	0	0	0	0.33	0	0	0	0.50
		定点当り	0.10	0	0	0	0	0	0.33	0	0	0	0.40	0	0	0	0.25	0	0.50	0

週数		年齢層別															
		合計	~5ヶ月	~11ヶ月	1歳	2歳	3歳	4歳	5歳	6歳	7歳	8歳	9歳	10~14歳	15~19歳	20歳以上	
第16週	罹患数	2					1		1								
	定点当り	0.04					0.02		0.02								
第17週	罹患数	2									1	1					
	定点当り	0.04									0.02	0.02					
第18週	罹患数	6					1	1			1	2	1				
	定点当り	0.12					0.02	0.02			0.02	0.04	0.02				
第19週	罹患数	3					1						2				
	定点当り	0.06					0.02						0.04				
第20週	罹患数	5				1		1		1		2					
	定点当り	0.10				0.02		0.02		0.02		0.04					

【年齢層別5週分集計】



【定点当りの患者数】

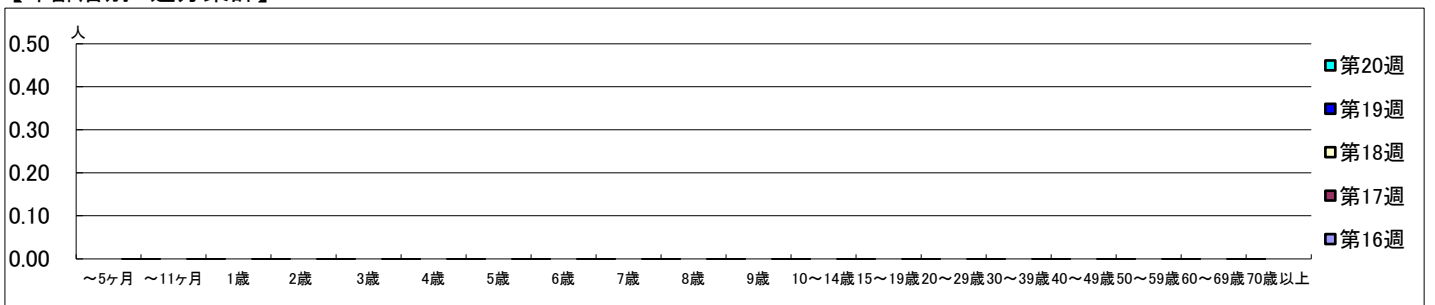


【区別・週別報告定点当り】

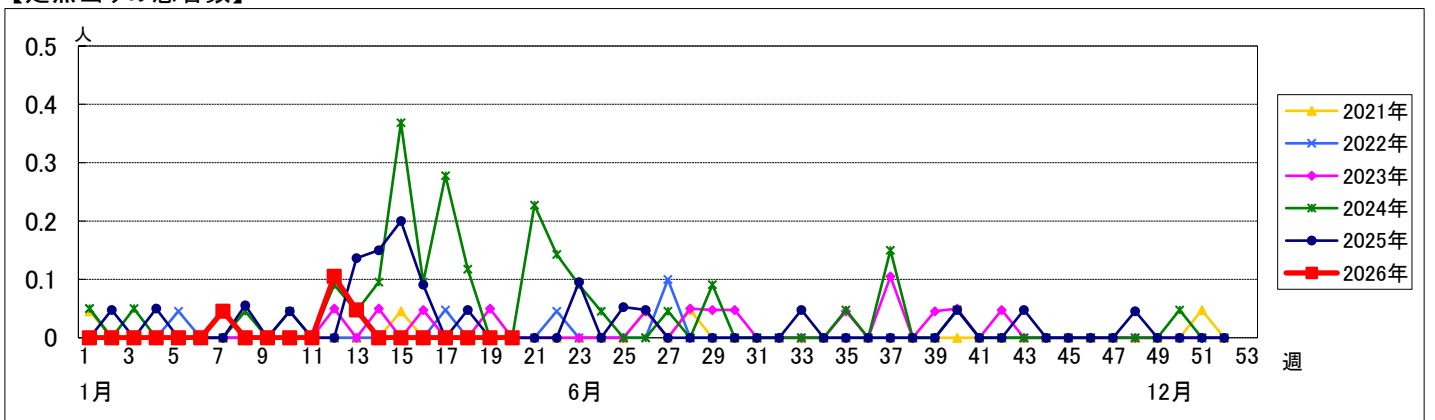
週数		区別																		
		合計	鶴見	神奈川	西	中	南	港南	保土ヶ谷	旭	磯子	金沢	港北	緑	青葉	都筑	戸塚	栄	泉	瀬谷
第16週	定点数	22	2	1	1	1	1	1	1	1	1	2	1	2	1	2	1	1	1	1
	報告定点	21	2	1	1	1	1	1	1	1	1	1	1	2	1	2	1	2	1	1
	罹患数	0	0	0	0	0	0	0	0	0	0	0	0	0	0	0	0	0	0	0
	定点当り	0	0	0	0	0	0	0	0	0	0	0	0	0	0	0	0	0	0	0
第17週	報告定点	22	2	1	1	1	1	1	1	1	1	2	1	2	1	2	1	1	1	1
	罹患数	0	0	0	0	0	0	0	0	0	0	0	0	0	0	0	0	0	0	0
	定点当り	0	0	0	0	0	0	0	0	0	0	0	0	0	0	0	0	0	0	0
	第18週	報告定点	19	2	1	1	1	1	1	1	1	1	1	1	1	1	1	1	1	1
罹患数		0	0	0	0	0	0	0	0	0	0	0	0	0	0	0	0	0	0	0
定点当り		0	0	0	0	0	0	0	0	0	0	0	0	0	0	0	0	0	0	0
第19週		報告定点	22	2	1	1	1	1	1	1	1	1	2	1	2	1	2	1	1	1
	罹患数	0	0	0	0	0	0	0	0	0	0	0	0	0	0	0	0	0	0	0
	定点当り	0	0	0	0	0	0	0	0	0	0	0	0	0	0	0	0	0	0	0
	第20週	報告定点	22	2	1	1	1	1	1	1	1	1	2	1	2	1	2	1	1	1
罹患数		0	0	0	0	0	0	0	0	0	0	0	0	0	0	0	0	0	0	0
定点当り		0	0	0	0	0	0	0	0	0	0	0	0	0	0	0	0	0	0	0

週数		合計	年齢層別																			
			~5ヶ月	~11ヶ月	1歳	2歳	3歳	4歳	5歳	6歳	7歳	8歳	9歳	10~14歳	15~19歳	20~29歳	30~39歳	40~49歳	50~59歳	60~69歳	70歳以上	
第16週	罹患数	0																				
	定点当り	0																				
第17週	罹患数	0																				
	定点当り	0																				
第18週	罹患数	0																				
	定点当り	0																				
第19週	罹患数	0																				
	定点当り	0																				
第20週	罹患数	0																				
	定点当り	0																				

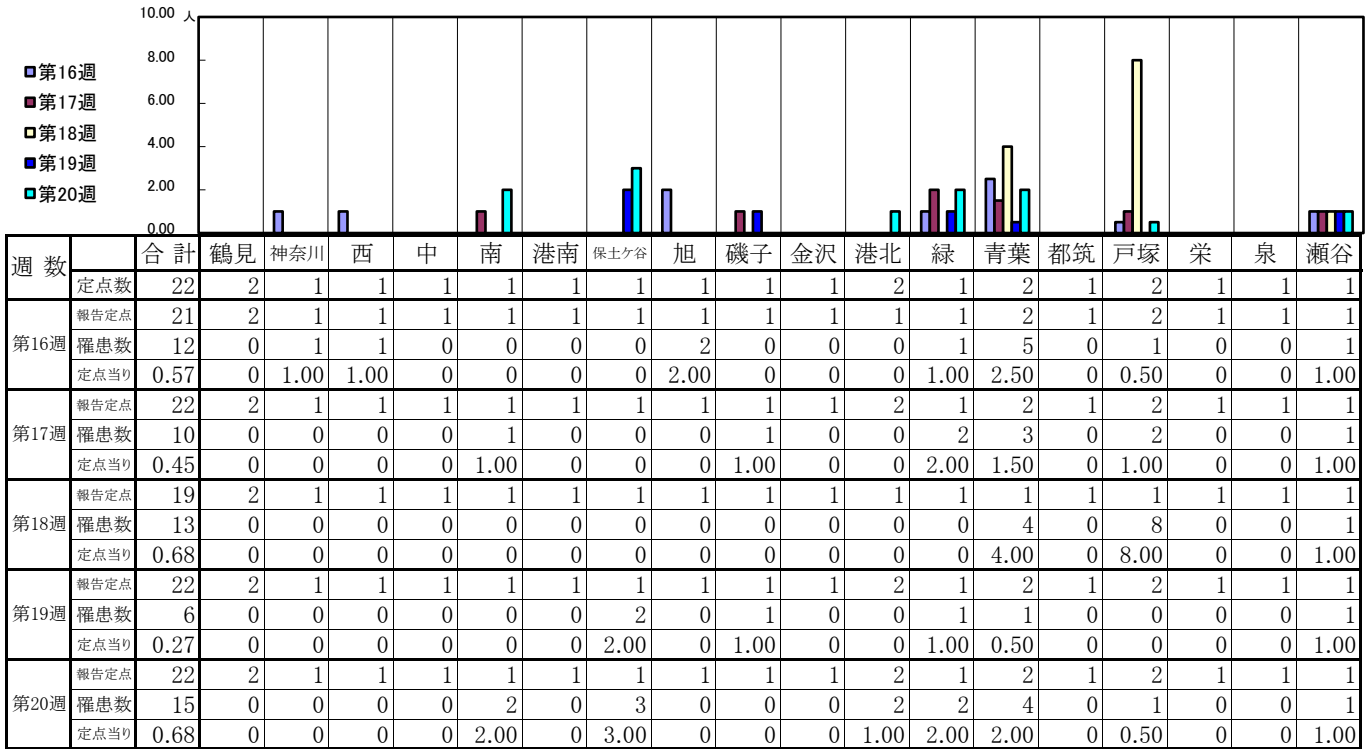
【年齢層別5週分集計】



【定点当りの患者数】

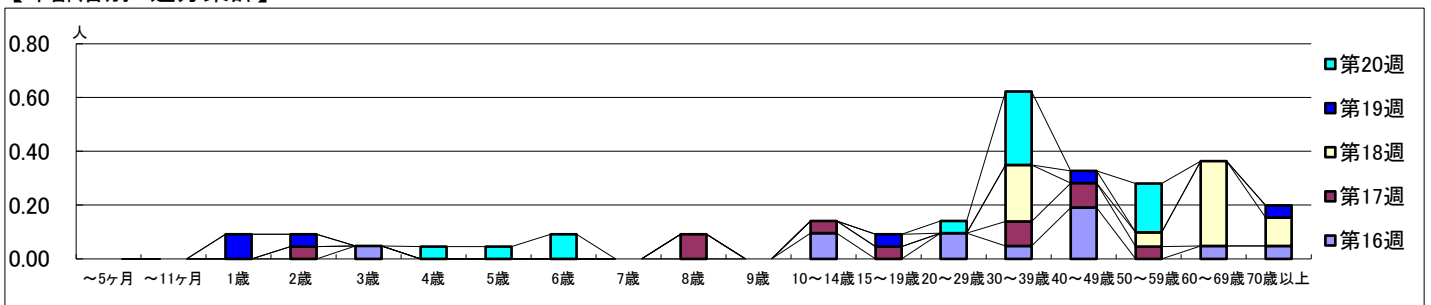


【区別・週別報告定点当り】



週数	合計	~5ヶ月	~11ヶ月	1歳	2歳	3歳	4歳	5歳	6歳	7歳	8歳	9歳	10~14歳	15~19歳	20~29歳	30~39歳	40~49歳	50~59歳	60~69歳	70歳以上
第16週	罹患数 12					1							2		2	1	4		1	1
第16週	定点当り 0.57					0.05							0.10		0.10	0.05	0.19		0.05	0.05
第17週	罹患数 10				1						2		1	1		2	2	1		
第17週	定点当り 0.45				0.05					0.09			0.05	0.05		0.09	0.09	0.05		
第18週	罹患数 13															4		1	6	2
第18週	定点当り 0.68															0.21		0.05	0.32	0.11
第19週	罹患数 6			2	1									1				1		1
第19週	定点当り 0.27			0.09	0.05									0.05				0.05		0.05
第20週	罹患数 15						1	1	2						1	6		4		
第20週	定点当り 0.68						0.05	0.05	0.09						0.05	0.27		0.18		

【年齢層別5週分集計】



【定点当りの患者数】

