

<< インフルエンザ >>

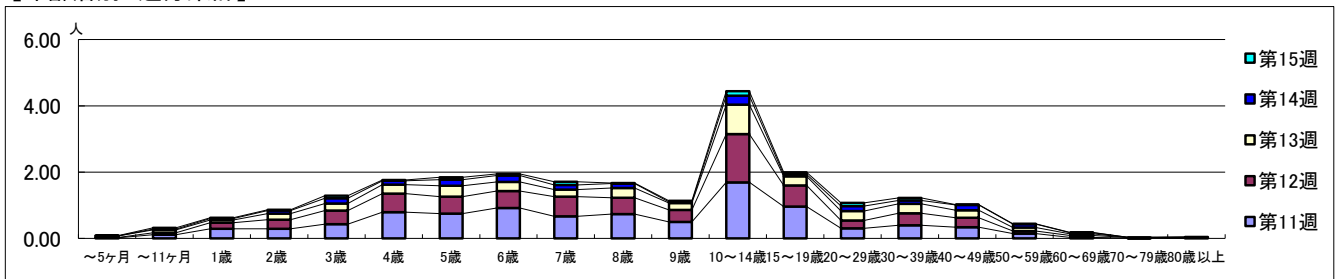
2026年3月9日 ~ 4月12日  
[2026年 第11週 ~ 第15週]

【区別・週別報告定点当り】

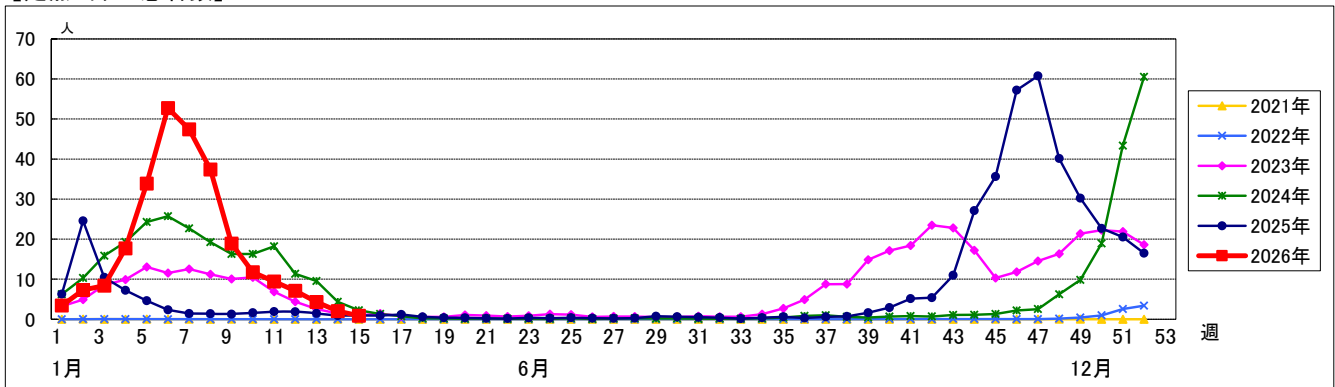
週数	合計	鶴見	神奈川	西	中	南	港南	保土ヶ谷	旭	磯子	金沢	港北	緑	青葉	都筑	戸塚	栄	泉	瀬谷
第11週	報告定点 88	7	6	2	4	5	5	5	5	4	5	9	4	7	5	7	3	4	3
第11週	罹患数 830	80	50	4	20	81	62	48	30	76	50	93	20	32	70	33	29	40	12
第11週	定点当り 9.43	11.43	8.33	2.00	5.00	16.20	12.40	9.60	6.00	19.00	10.00	10.33	6.67	4.57	14.00	5.50	9.67	10.00	4.00
第12週	報告定点 88	7	6	2	4	5	5	5	5	4	4	9	4	7	5	6	3	4	3
第12週	罹患数 626	54	46	3	9	55	54	40	25	54	28	59	8	20	62	43	20	28	18
第12週	定点当り 7.11	7.71	7.67	1.50	2.25	11.00	10.80	8.00	5.00	13.50	7.00	6.56	2.00	2.86	12.40	7.17	6.67	7.00	6.00
第13週	報告定点 88	7	6	2	3	5	5	5	5	4	5	9	4	7	5	6	3	4	3
第13週	罹患数 379	32	33	2	2	51	39	28	23	24	23	31	4	10	29	11	12	16	9
第13週	定点当り 4.31	4.57	5.50	1.00	0.67	10.20	7.80	5.60	4.60	6.00	4.60	3.44	1.00	1.43	5.80	1.83	4.00	4.00	3.00
第14週	報告定点 88	7	6	2	4	5	5	5	5	4	5	8	4	6	5	7	3	4	3
第14週	罹患数 177	20	18	0	0	38	13	8	7	8	2	23	0	2	10	13	3	8	4
第14週	定点当り 2.01	2.86	3.00	0	0	7.60	2.60	1.60	1.40	2.00	0.40	2.88	0	0.33	2.00	1.86	1.00	2.00	1.33
第15週	報告定点 81	7	4	1	4	5	5	5	5	3	5	8	3	6	5	5	3	4	3
第15週	罹患数 71	11	3	1	0	3	2	2	7	7	6	12	0	1	2	7	0	5	2
第15週	定点当り 0.88	1.57	0.75	1.00	0	0.60	0.40	0.40	1.40	2.33	1.20	1.50	0	0.17	0.40	1.40	0	1.25	0.67

週数	合計	~5ヶ月	~11ヶ月	1歳	2歳	3歳	4歳	5歳	6歳	7歳	8歳	9歳	10~14歳	15~19歳	20~29歳	30~39歳	40~49歳	50~59歳	60~69歳	70~79歳	80歳以上
第11週	罹患数 830	2	10	26	26	38	70	66	81	59	65	44	149	85	27	35	30	13	3	1	
第11週	定点当り 9.43	0.02	0.11	0.30	0.30	0.43	0.80	0.75	0.92	0.67	0.74	0.50	1.69	0.97	0.31	0.40	0.34	0.15	0.03	0.01	
第12週	罹患数 626	1	5	16	24	36	49	45	45	52	43	32	128	56	21	32	25	7	5	2	2
第12週	定点当り 7.11	0.01	0.06	0.18	0.27	0.41	0.56	0.51	0.51	0.59	0.49	0.36	1.45	0.64	0.24	0.36	0.28	0.08	0.06	0.02	0.02
第13週	罹患数 379	4	8	7	16	19	24	29	24	19	26	18	78	24	25	25	20	9	4		
第13週	定点当り 4.31	0.05	0.09	0.08	0.18	0.22	0.27	0.33	0.27	0.22	0.30	0.20	0.89	0.27	0.28	0.28	0.23	0.10	0.05		
第14週	罹患数 177		2	4	8	14	10	16	17	12	12	3	24	5	13	9	14	9	3		2
第14週	定点当り 2.01		0.02	0.05	0.09	0.16	0.11	0.18	0.19	0.14	0.14	0.03	0.27	0.06	0.15	0.10	0.16	0.10	0.03		0.02
第15週	罹患数 71	1	3	2	2	6	2	6	4	8	1	3	11	5	8	6	1	1	1		
第15週	定点当り 0.88	0.01	0.04	0.02	0.02	0.07	0.02	0.07	0.05	0.10	0.01	0.04	0.14	0.06	0.10	0.07	0.01	0.01	0.01		

【年齢層別5週分集計】



【定点当りの患者数】



# << 新型コロナウイルス感染症(COVID-19) >>

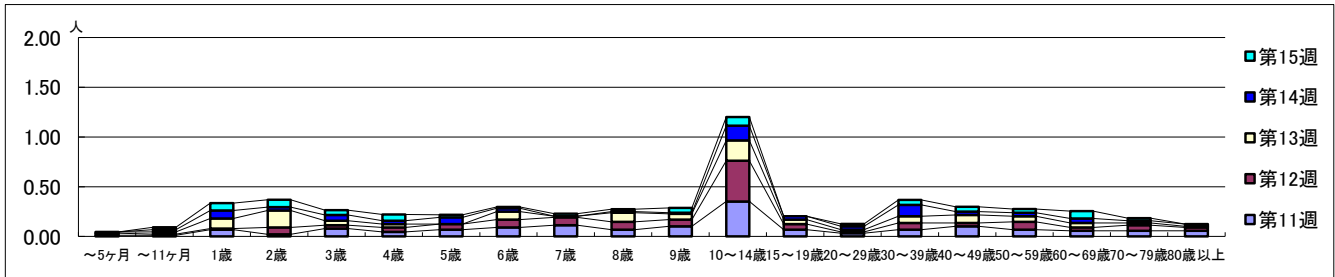
2026年3月9日 ~ 4月12日  
[2026年 第11週 ~ 第15週]

## 【区別・週別報告定点当り】

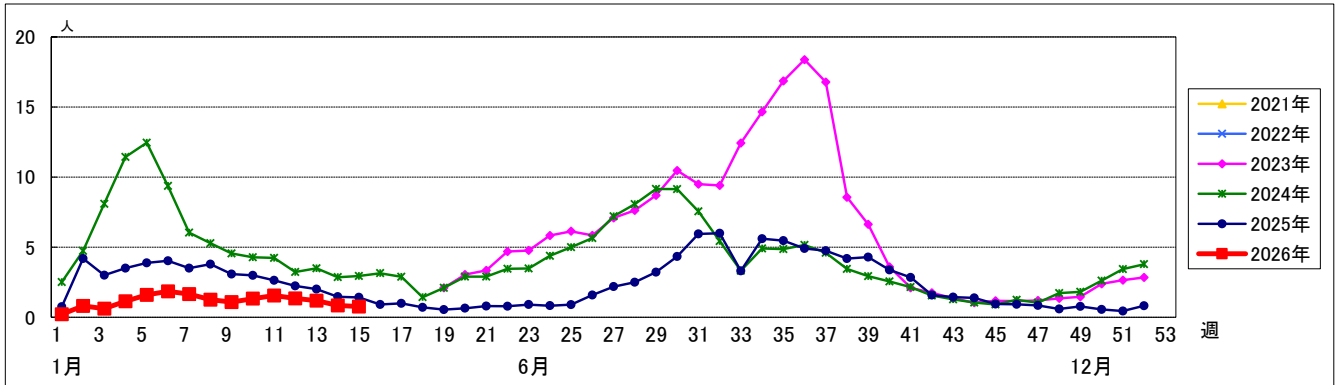
週数	合計	鶴見	神奈川	西	中	南	港南	保土ヶ谷	旭	磯子	金沢	港北	緑	青葉	都筑	戸塚	栄	泉	瀬谷
第11週	報告定点 88	7	6	2	4	5	5	5	5	4	5	9	4	7	5	7	3	4	3
第11週	罹患数 136	1	8	1	1	8	4	9	9	6	16	16	2	13	14	10	7	6	5
第11週	定点当り 1.55	0.14	1.33	0.50	0.25	1.60	0.80	1.80	1.80	1.50	3.20	1.78	0.67	1.86	2.80	1.67	2.33	1.50	1.67
第12週	報告定点 88	7	6	2	4	5	5	5	5	4	4	9	4	7	5	6	3	4	3
第12週	罹患数 118	6	12	0	1	0	5	11	5	4	12	14	3	7	10	6	8	10	4
第12週	定点当り 1.34	0.86	2.00	0	0.25	0	1.00	2.20	1.00	1.00	3.00	1.56	0.75	1.00	2.00	1.00	2.67	2.50	1.33
第13週	報告定点 88	7	6	2	3	5	5	5	5	4	5	9	4	7	5	6	3	4	3
第13週	罹患数 104	3	11	0	3	10	2	9	4	4	14	12	2	11	6	3	2	7	1
第13週	定点当り 1.18	0.43	1.83	0	1.00	2.00	0.40	1.80	0.80	1.00	2.80	1.33	0.50	1.57	1.20	0.50	0.67	1.75	0.33
第14週	報告定点 88	7	6	2	4	5	5	5	5	4	5	8	4	6	5	7	3	4	3
第14週	罹患数 74	8	7	1	0	6	1	6	2	10	6	9	0	4	4	5	2	1	2
第14週	定点当り 0.84	1.14	1.17	0.50	0	1.20	0.20	1.20	0.40	2.50	1.20	1.13	0	0.67	0.80	0.71	0.67	0.25	0.67
第15週	報告定点 81	7	4	1	4	5	5	5	5	3	5	8	3	6	5	5	3	4	3
第15週	罹患数 62	6	3	0	0	2	2	3	4	7	8	10	0	6	3	4	3	1	0
第15週	定点当り 0.77	0.86	0.75	0	0	0.40	0.40	0.60	0.80	2.33	1.60	1.25	0	1.00	0.60	0.80	1.00	0.25	0

週数	合計	~5ヶ月	~11ヶ月	1歳	2歳	3歳	4歳	5歳	6歳	7歳	8歳	9歳	10~14歳	15~19歳	20~29歳	30~39歳	40~49歳	50~59歳	60~69歳	70~79歳	80歳以上
第11週	罹患数 136	1	1	6	2	7	4	6	8	10	6	9	31	6	3	6	9	6	5	5	5
第11週	定点当り 1.55	0.01	0.01	0.07	0.02	0.08	0.05	0.07	0.09	0.11	0.07	0.10	0.35	0.07	0.03	0.07	0.10	0.07	0.06	0.06	0.06
第12週	罹患数 118	2	1	1	6	3	4	5	7	7	7	6	36	5	1	6	3	7	3	5	3
第12週	定点当り 1.34	0.02	0.01	0.01	0.07	0.03	0.05	0.06	0.08	0.08	0.08	0.07	0.41	0.06	0.01	0.07	0.03	0.08	0.03	0.06	0.03
第13週	罹患数 104	1	2	9	15	4	3		7	1	8	5	18	4	2	6	7	5	4	2	1
第13週	定点当り 1.18	0.01	0.02	0.10	0.17	0.05	0.03		0.08	0.01	0.09	0.06	0.20	0.05	0.02	0.07	0.08	0.06	0.05	0.02	0.01
第14週	罹患数 74		2	7	3	5	3	6	3		1	1	13	3	3	10	3	3	4	2	2
第14週	定点当り 0.84		0.02	0.08	0.03	0.06	0.03	0.07	0.03		0.01	0.01	0.15	0.03	0.03	0.11	0.03	0.03	0.05	0.02	0.02
第15週	罹患数 62		2	6	6	4	5	2	1	2	2	4	7		2	4	4	3	6	2	
第15週	定点当り 0.77		0.02	0.07	0.07	0.05	0.06	0.02	0.01	0.02	0.02	0.05	0.09		0.02	0.05	0.05	0.04	0.07	0.02	

## 【年齢層別5週分集計】



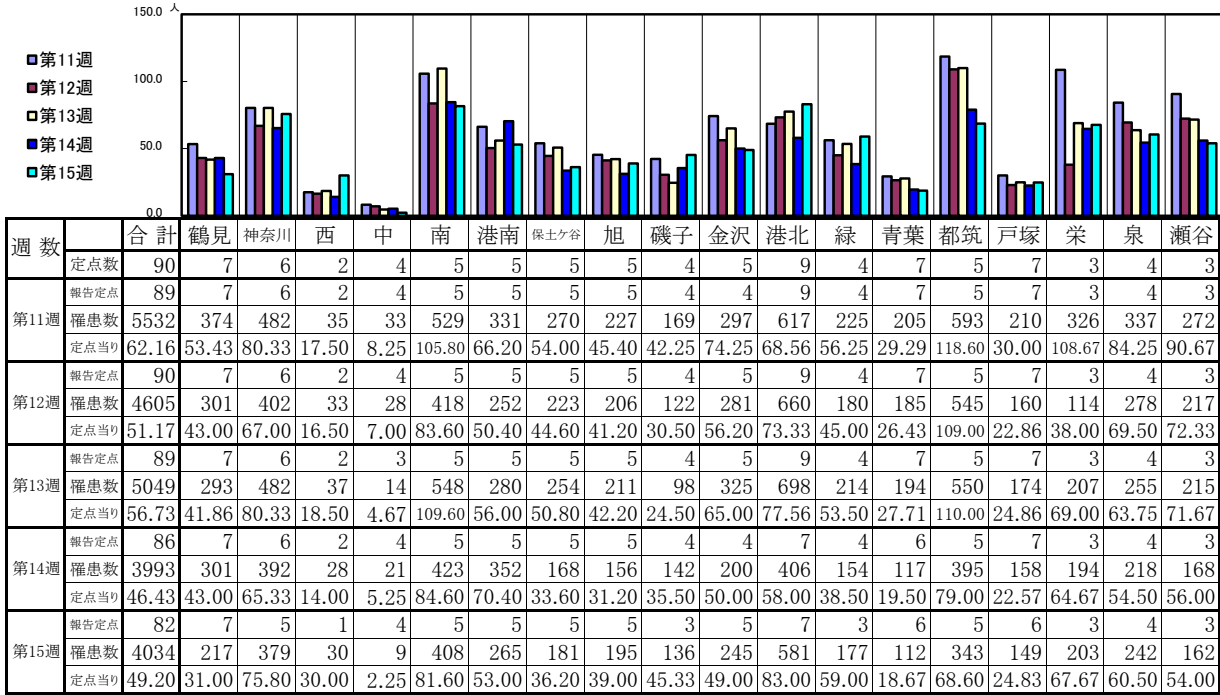
## 【定点当りの患者数】



# << 急性呼吸器感染症(ARI) >>

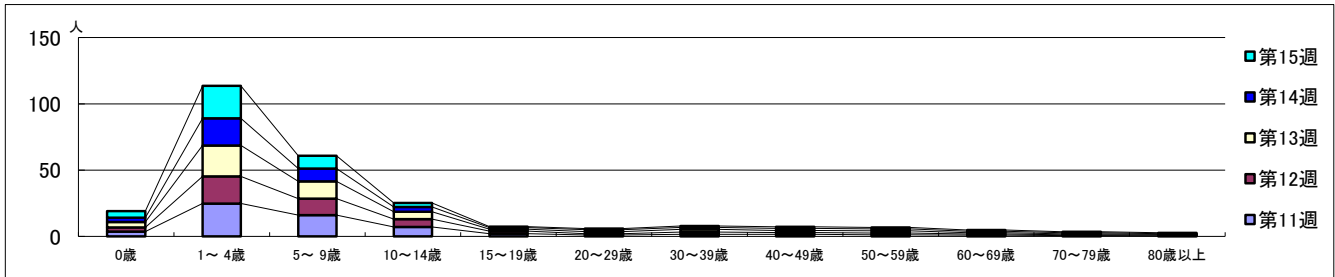
2026年3月9日 ~ 4月12日  
[2026年 第11週 ~ 第15週]

## 【区別・週別報告定点当り】

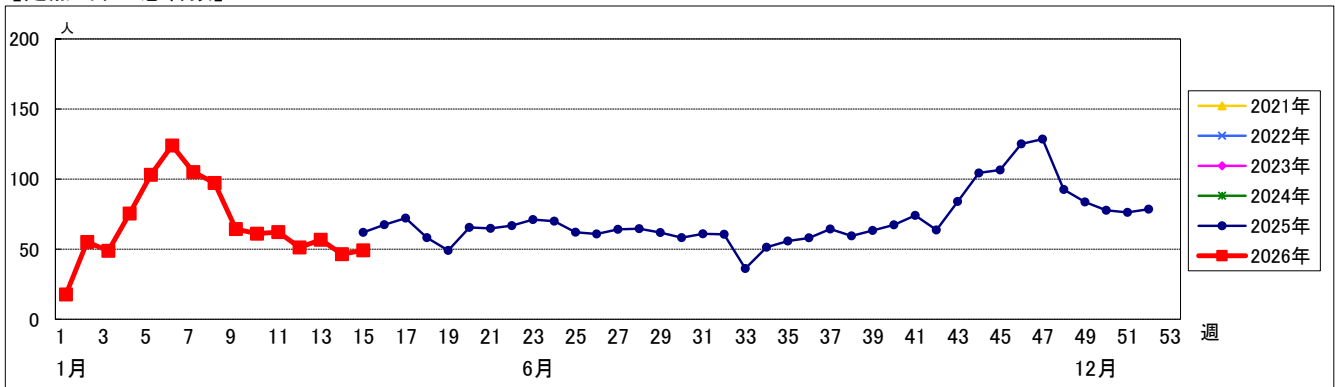


週数	合計	0歳	1~4歳	5~9歳	10~14歳	15~19歳	20~29歳	30~39歳	40~49歳	50~59歳	60~69歳	70~79歳	80歳以上
第11週	罹患数 5532	334	2213	1434	640	189	109	151	145	113	91	61	52
第11週	定点当り 62.16	3.75	24.87	16.11	7.19	2.12	1.22	1.70	1.63	1.27	1.02	0.69	0.58
第12週	罹患数 4605	281	1839	1117	536	174	87	147	126	126	74	53	45
第12週	定点当り 51.17	3.12	20.43	12.41	5.96	1.93	0.97	1.63	1.40	1.40	0.82	0.59	0.50
第13週	罹患数 5049	362	2078	1167	492	132	135	189	141	147	87	68	51
第13週	定点当り 56.73	4.07	23.35	13.11	5.53	1.48	1.52	2.12	1.58	1.65	0.98	0.76	0.57
第14週	罹患数 3993	280	1756	820	315	107	127	120	134	125	99	68	42
第14週	定点当り 46.43	3.26	20.42	9.53	3.66	1.24	1.48	1.40	1.56	1.45	1.15	0.79	0.49
第15週	罹患数 4034	406	2008	791	243	58	68	87	99	86	77	58	53
第15週	定点当り 49.20	4.95	24.49	9.65	2.96	0.71	0.83	1.06	1.21	1.05	0.94	0.71	0.65

## 【年齢層別5週分集計】



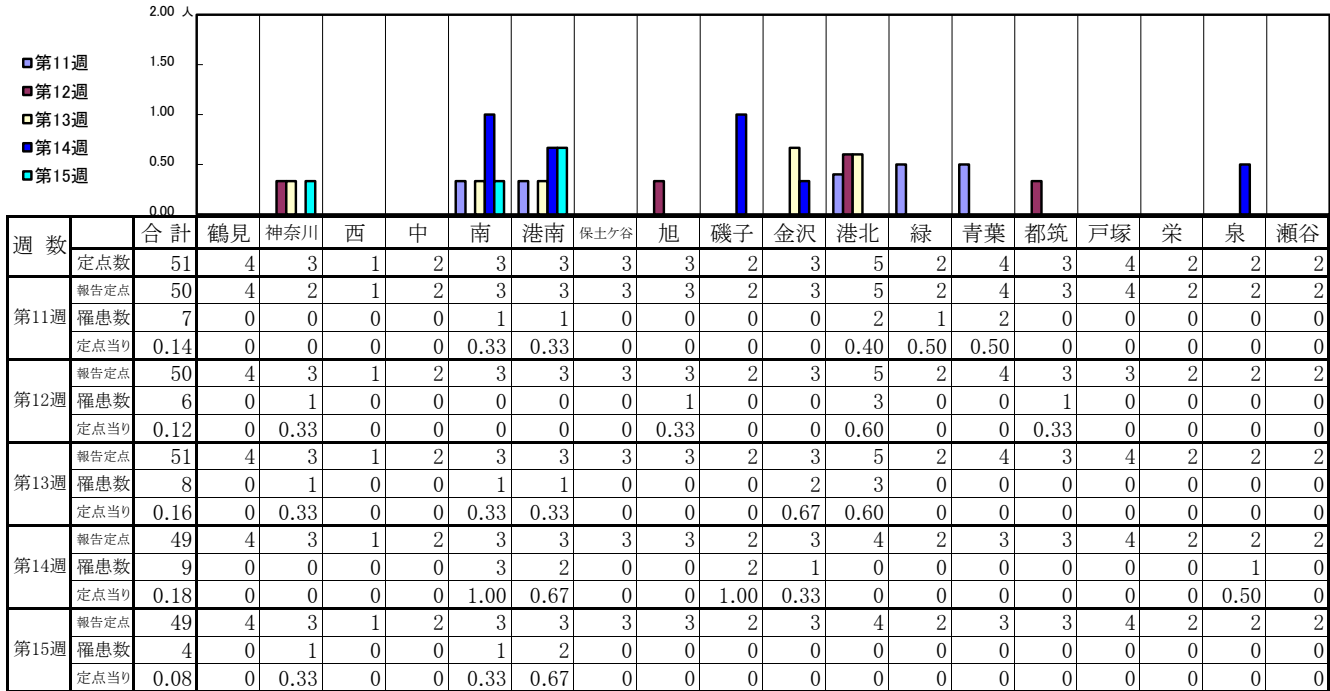
## 【定点当りの患者数】



<< RSウイルス感染症 >>

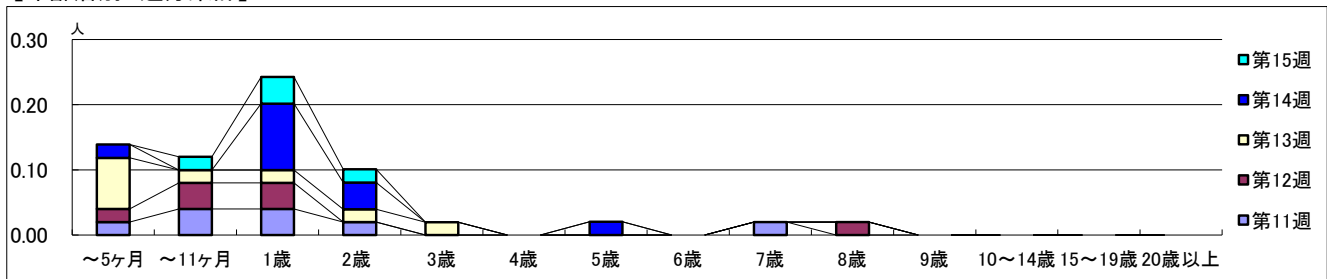
2026年3月9日 ~ 4月12日  
[2026年 第11週 ~ 第15週]

【区別・週別報告定点当たり】

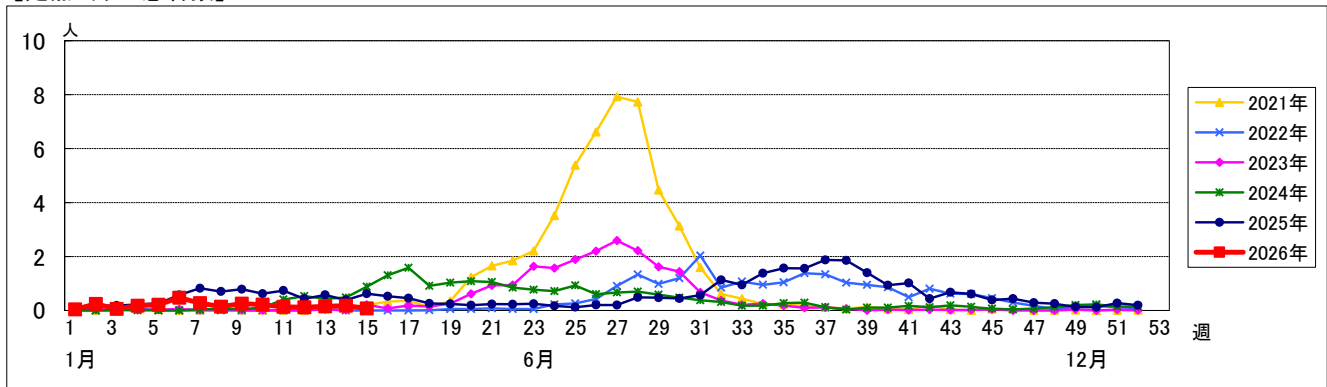


週数		合計	~5ヶ月	~11ヶ月	1歳	2歳	3歳	4歳	5歳	6歳	7歳	8歳	9歳	10~14歳	15~19歳	20歳以上
第11週	罹患数	7	1	2	2	1						1				
	定点当たり	0.14	0.02	0.04	0.04	0.02					0.02					
第12週	罹患数	6	1	2	2							1				
	定点当たり	0.12	0.02	0.04	0.04							0.02				
第13週	罹患数	8	4	1	1	1	1									
	定点当たり	0.16	0.08	0.02	0.02	0.02	0.02									
第14週	罹患数	9	1		5	2			1							
	定点当たり	0.18	0.02		0.10	0.04			0.02							
第15週	罹患数	4		1	2	1										
	定点当たり	0.08		0.02	0.04	0.02										

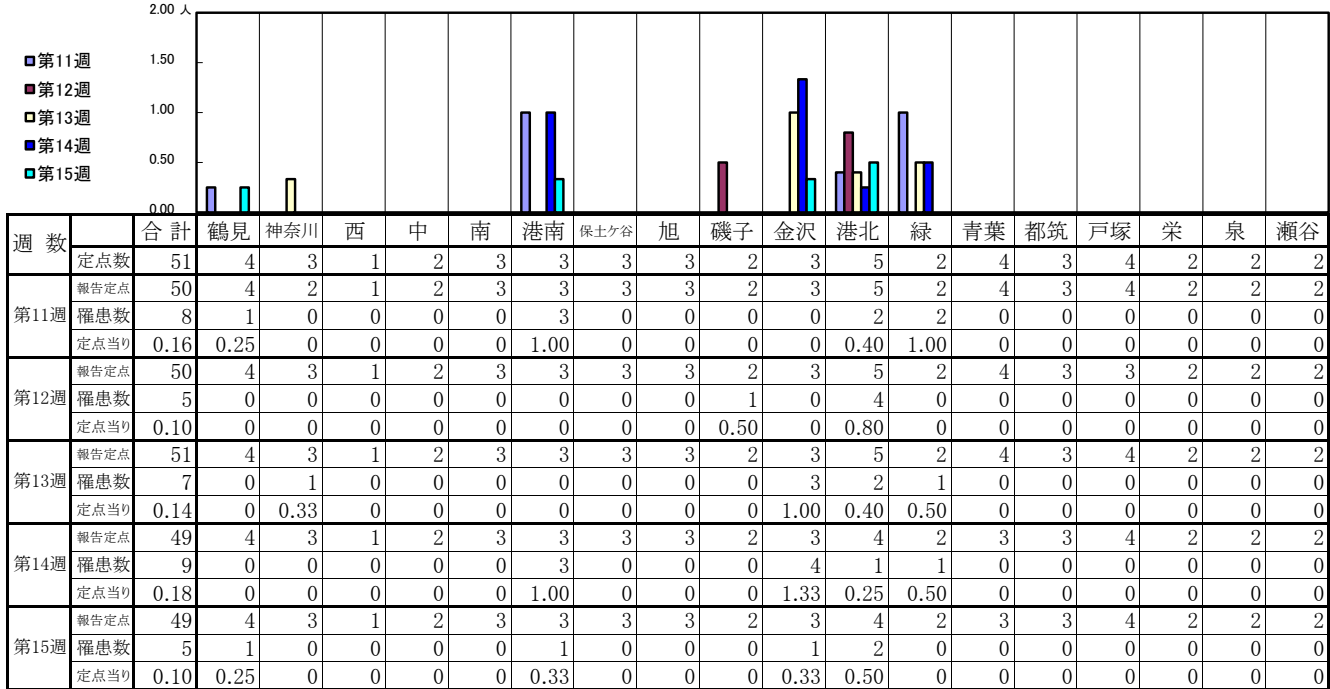
【年齢層別5週分集計】



【定点当たりの患者数】

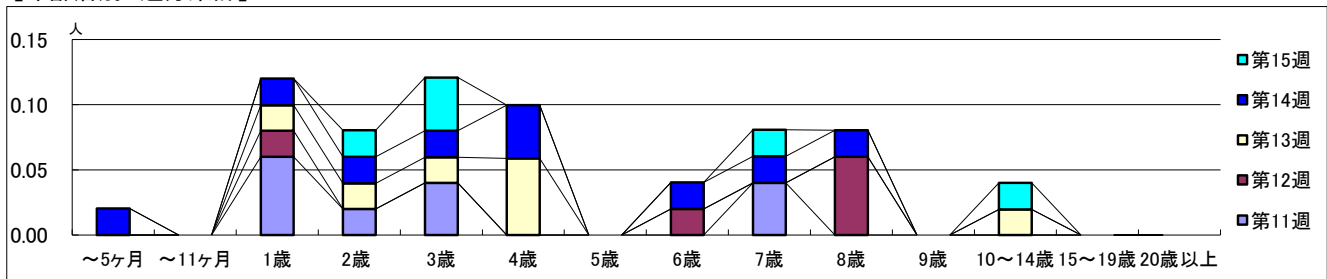


【区別・週別報告定点当り】

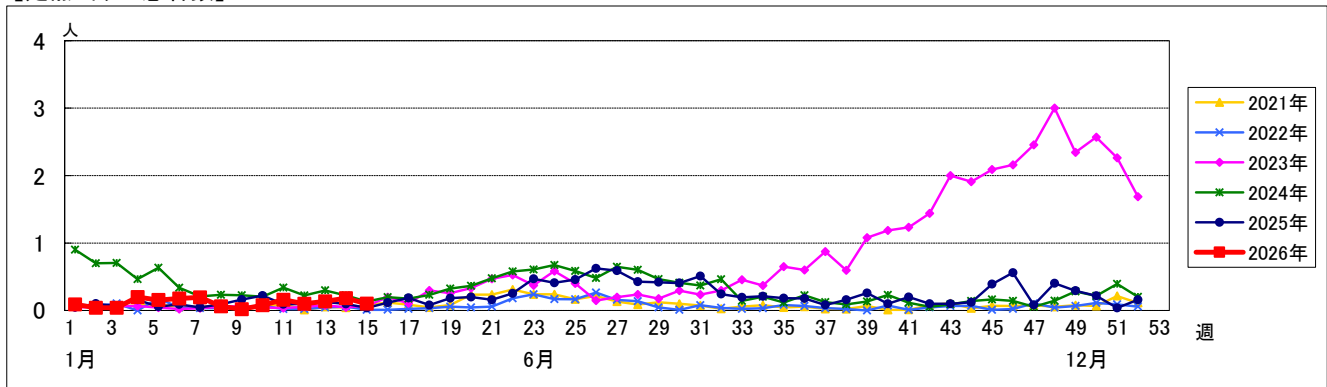


週数		合計	~5ヶ月	~11ヶ月	1歳	2歳	3歳	4歳	5歳	6歳	7歳	8歳	9歳	10~14歳	15~19歳	20歳以上
第11週	罹患数	8			3	1	2					2				
	定点当り	0.16			0.06	0.02	0.04				0.04					
第12週	罹患数	5			1					1		3				
	定点当り	0.10			0.02					0.02		0.06				
第13週	罹患数	7			1	1	1	3						1		
	定点当り	0.14			0.02	0.02	0.02	0.06						0.02		
第14週	罹患数	9	1		1	1	1	2		1	1	1				
	定点当り	0.18	0.02		0.02	0.02	0.02	0.04		0.02	0.02	0.02				
第15週	罹患数	5			1	2					1			1		
	定点当り	0.10			0.02	0.04				0.02				0.02		

【年齢層別5週分集計】



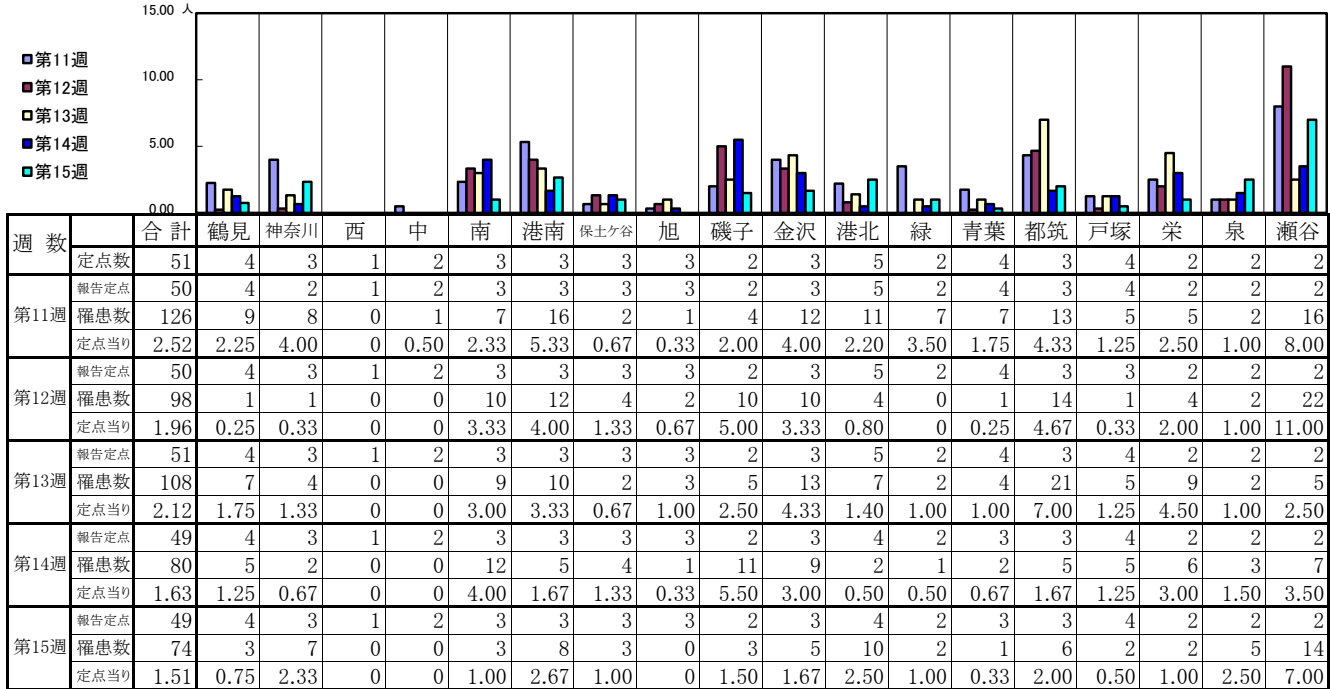
【定点当りの患者数】



<< A群溶血性レンサ球菌咽頭炎 >>

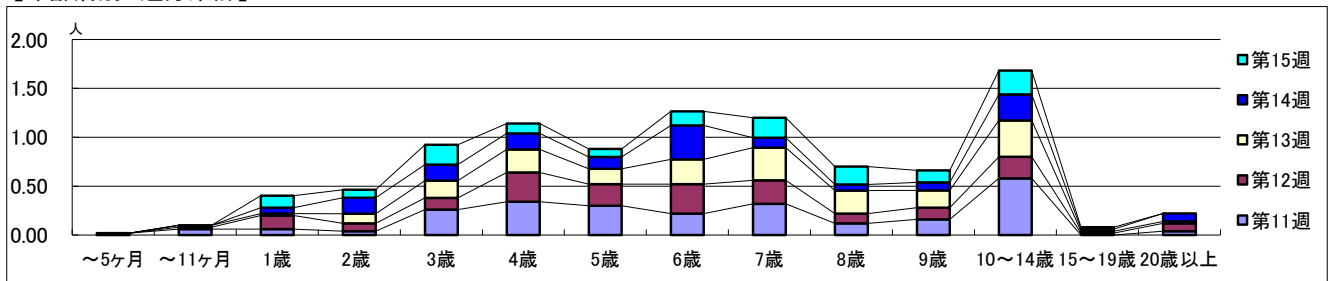
2026年3月9日 ~ 4月12日  
[2026年 第11週 ~ 第15週]

【区別・週別報告定点当り】

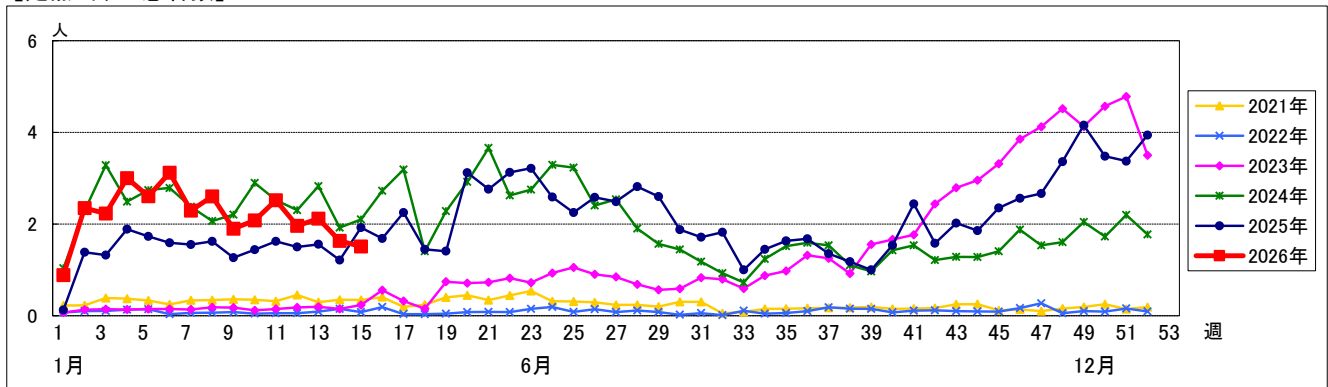


週数	合計	~5ヶ月	~11ヶ月	1歳	2歳	3歳	4歳	5歳	6歳	7歳	8歳	9歳	10~14歳	15~19歳	20歳以上
第11週 罹患数	126	1	3	3	2	13	17	15	11	16	6	8	29		2
第11週 定点当り	2.52	0.02	0.06	0.06	0.04	0.26	0.34	0.30	0.22	0.32	0.12	0.16	0.58		0.04
第12週 罹患数	98		1	7	4	6	15	11	15	12	5	6	11	1	4
第12週 定点当り	1.96		0.02	0.14	0.08	0.12	0.30	0.22	0.30	0.24	0.10	0.12	0.22	0.02	0.08
第13週 罹患数	108		1	1	5	9	12	8	13	17	12	9	19	1	1
第13週 定点当り	2.12		0.02	0.02	0.10	0.18	0.24	0.16	0.25	0.33	0.24	0.18	0.37	0.02	0.02
第14週 罹患数	80			3	8	8	8	6	17	5	3	4	13	1	4
第14週 定点当り	1.63			0.06	0.16	0.16	0.16	0.12	0.35	0.10	0.06	0.08	0.27	0.02	0.08
第15週 罹患数	74			6	4	10	5	4	7	10	9	6	12	1	
第15週 定点当り	1.51			0.12	0.08	0.20	0.10	0.08	0.14	0.20	0.18	0.12	0.24	0.02	

【年齢層別5週分集計】



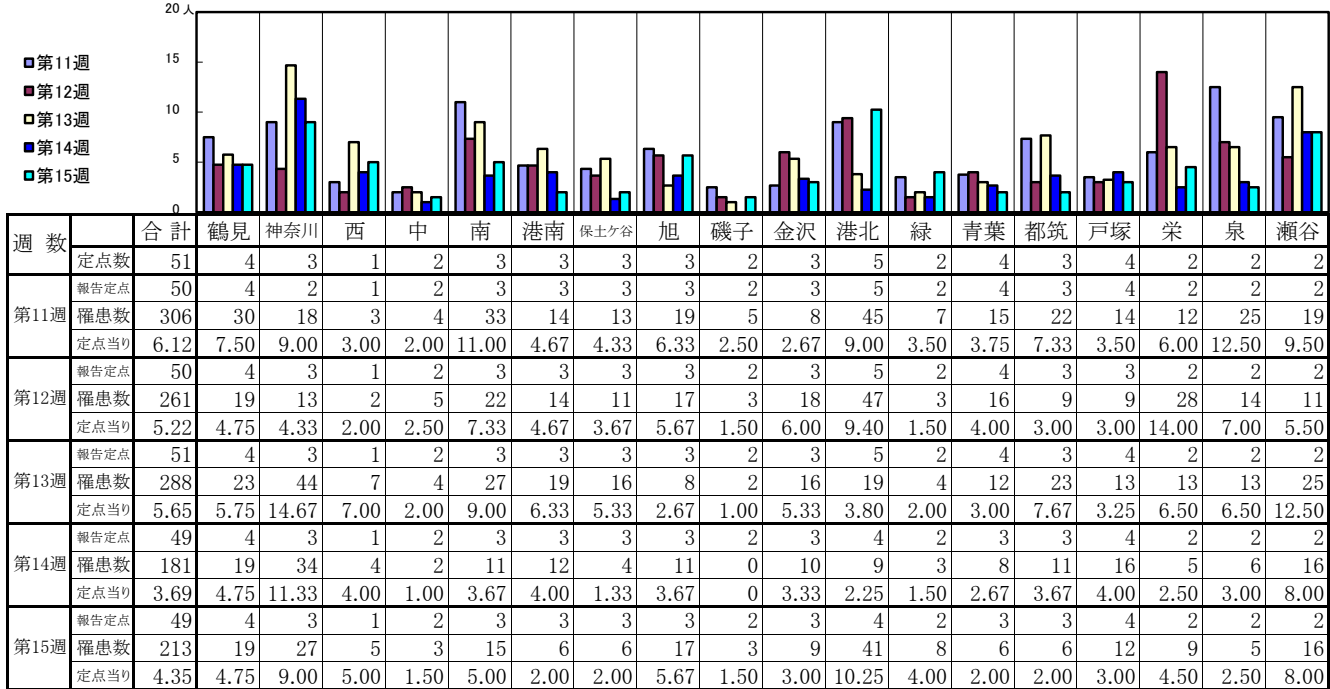
【定点当りの患者数】



<< 感染性胃腸炎 >>

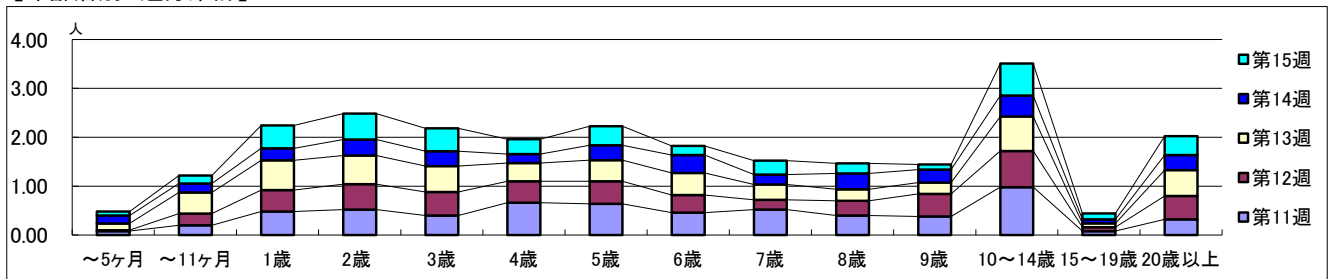
2026年3月9日 ~ 4月12日  
[2026年 第11週 ~ 第15週]

【区別・週別報告定点当り】

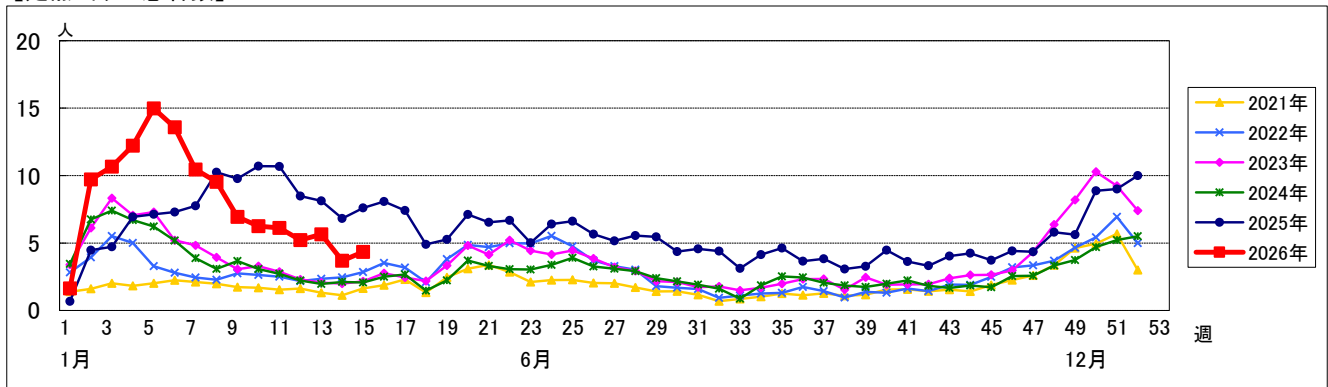


週数		合計	年齢層別															
			~5ヶ月	~11ヶ月	1歳	2歳	3歳	4歳	5歳	6歳	7歳	8歳	9歳	10~14歳	15~19歳	20歳以上		
第11週	罹患数	306	4	10	24	26	20	33	32	23	26	20	19	49	4	16		
	定点当り	6.12	0.08	0.20	0.48	0.52	0.40	0.66	0.64	0.46	0.52	0.40	0.38	0.98	0.08	0.32		
第12週	罹患数	261	1	12	22	26	24	22	23	18	10	15	23	37	4	24		
	定点当り	5.22	0.02	0.24	0.44	0.52	0.48	0.44	0.46	0.36	0.20	0.30	0.46	0.74	0.08	0.48		
第13週	罹患数	288	7	22	31	30	27	19	22	23	16	12	12	36	4	27		
	定点当り	5.65	0.14	0.43	0.61	0.59	0.53	0.37	0.43	0.45	0.31	0.24	0.24	0.71	0.08	0.53		
第14週	罹患数	181	8	9	12	16	15	9	15	18	10	16	13	21	4	15		
	定点当り	3.69	0.16	0.18	0.24	0.33	0.31	0.18	0.31	0.37	0.20	0.33	0.27	0.43	0.08	0.31		
第15週	罹患数	213	4	8	23	26	23	15	19	9	14	10	5	32	6	19		
	定点当り	4.35	0.08	0.16	0.47	0.53	0.47	0.31	0.39	0.18	0.29	0.20	0.10	0.65	0.12	0.39		

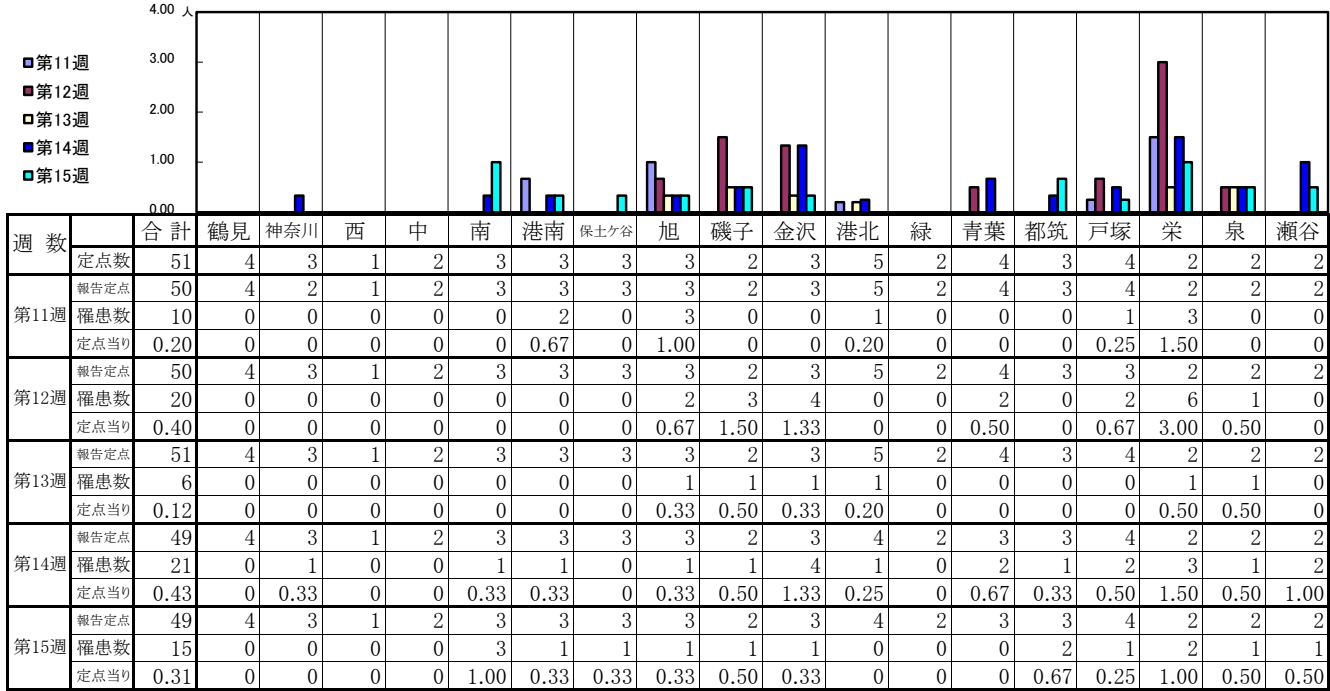
【年齢層別5週分集計】



【定点当りの患者数】

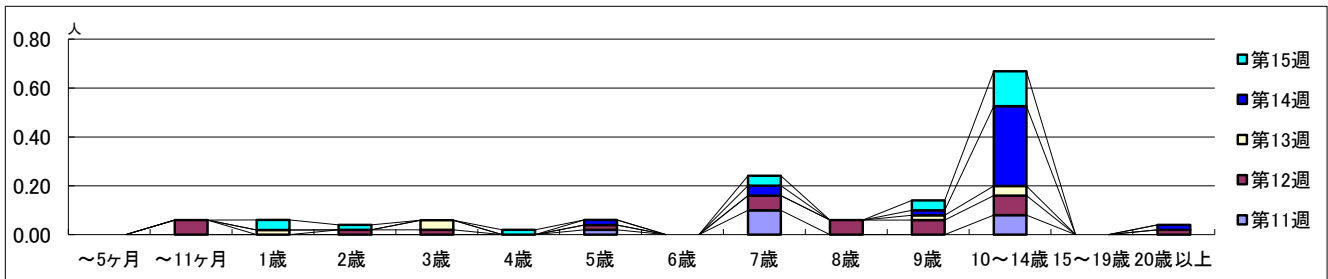


【区別・週別報告定点当り】

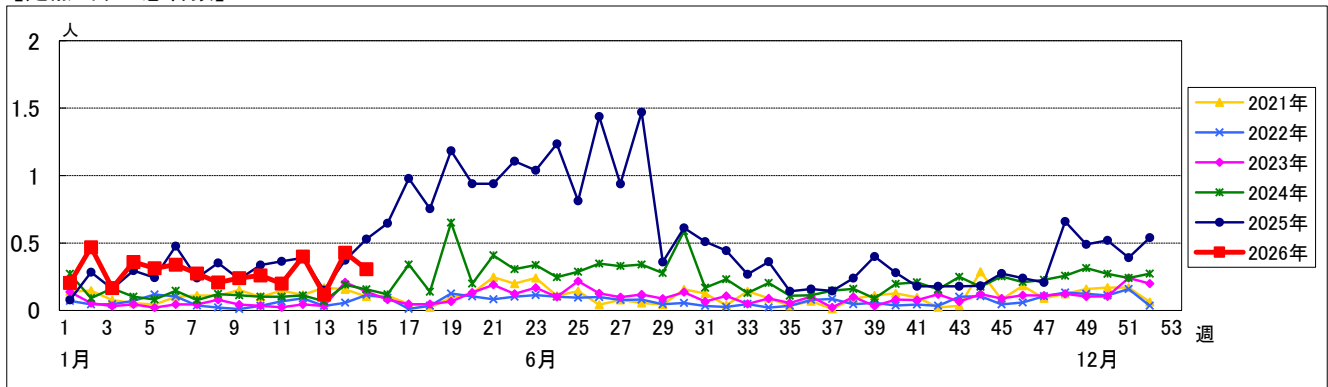


週数		合計	~5ヶ月	~11ヶ月	1歳	2歳	3歳	4歳	5歳	6歳	7歳	8歳	9歳	10~14歳	15~19歳	20歳以上
第11週	罹患数	10							1		5			4		
	定点当り	0.20							0.02		0.10			0.08		
第12週	罹患数	20		3		1	1		1		3	3	3	4		1
	定点当り	0.40		0.06		0.02	0.02		0.02		0.06	0.06	0.06	0.08		0.02
第13週	罹患数	6			1		2						1	2		
	定点当り	0.12			0.02		0.04						0.02	0.04		
第14週	罹患数	21							1		2			1	16	1
	定点当り	0.43							0.02		0.04			0.02	0.33	0.02
第15週	罹患数	15			2	1		1			2		2	7		
	定点当り	0.31			0.04	0.02		0.02			0.04		0.04	0.14		

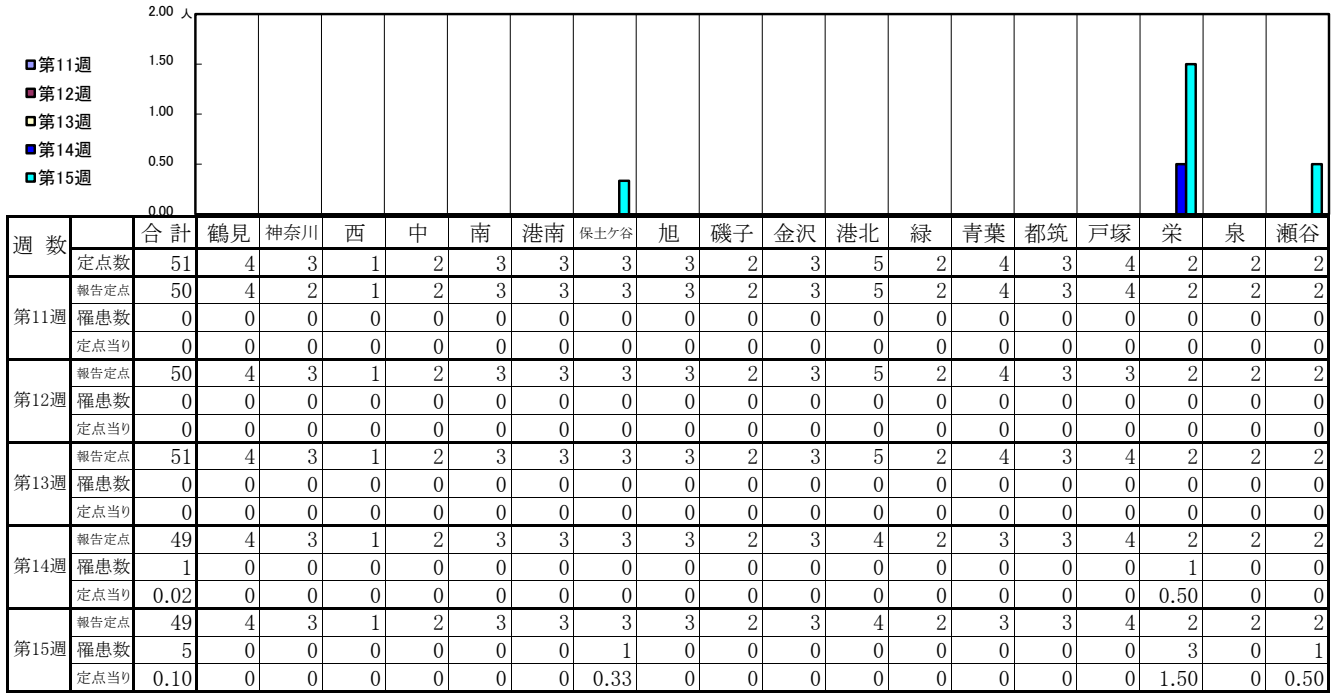
【年齢層別5週分集計】



【定点当りの患者数】

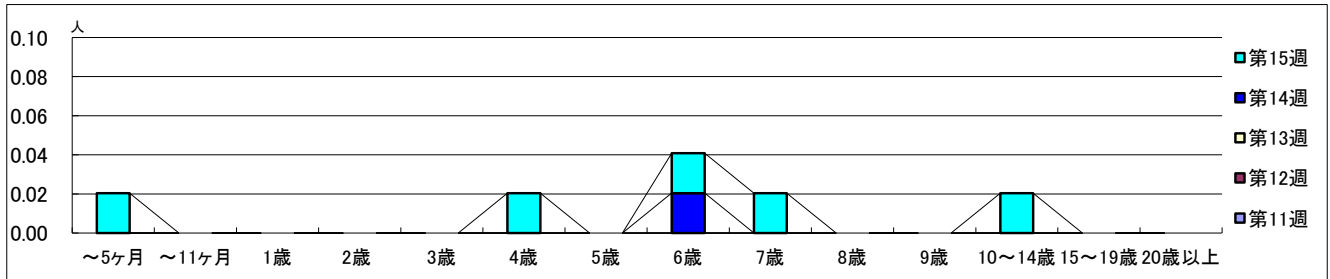


【区別・週別報告定点当り】

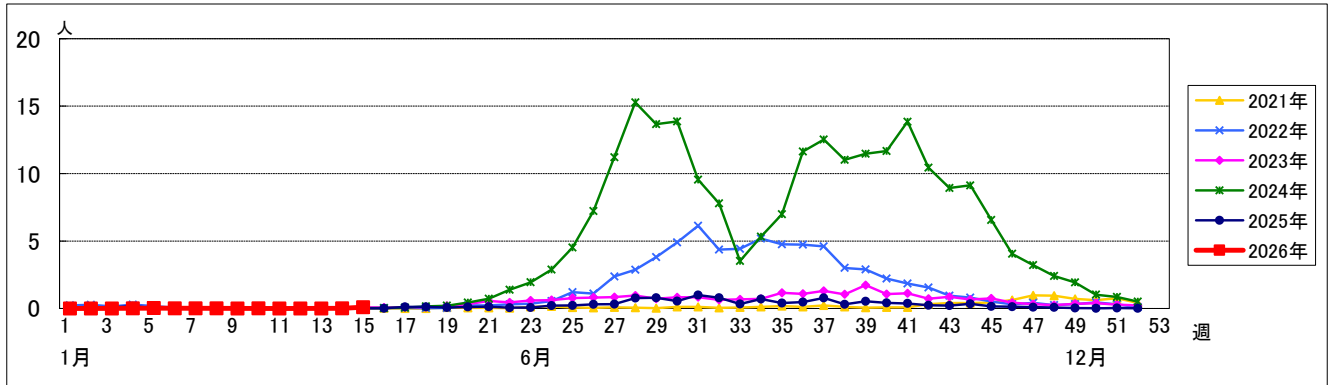


週数		合計	~5ヶ月	~11ヶ月	1歳	2歳	3歳	4歳	5歳	6歳	7歳	8歳	9歳	10~14歳	15~19歳	20歳以上
第11週	罹患数	0														
	定点当り	0														
第12週	罹患数	0														
	定点当り	0														
第13週	罹患数	0														
	定点当り	0														
第14週	罹患数	1								1						
	定点当り	0.02								0.02						
第15週	罹患数	5	1					1		1	1			1		
	定点当り	0.10	0.02					0.02		0.02	0.02			0.02		

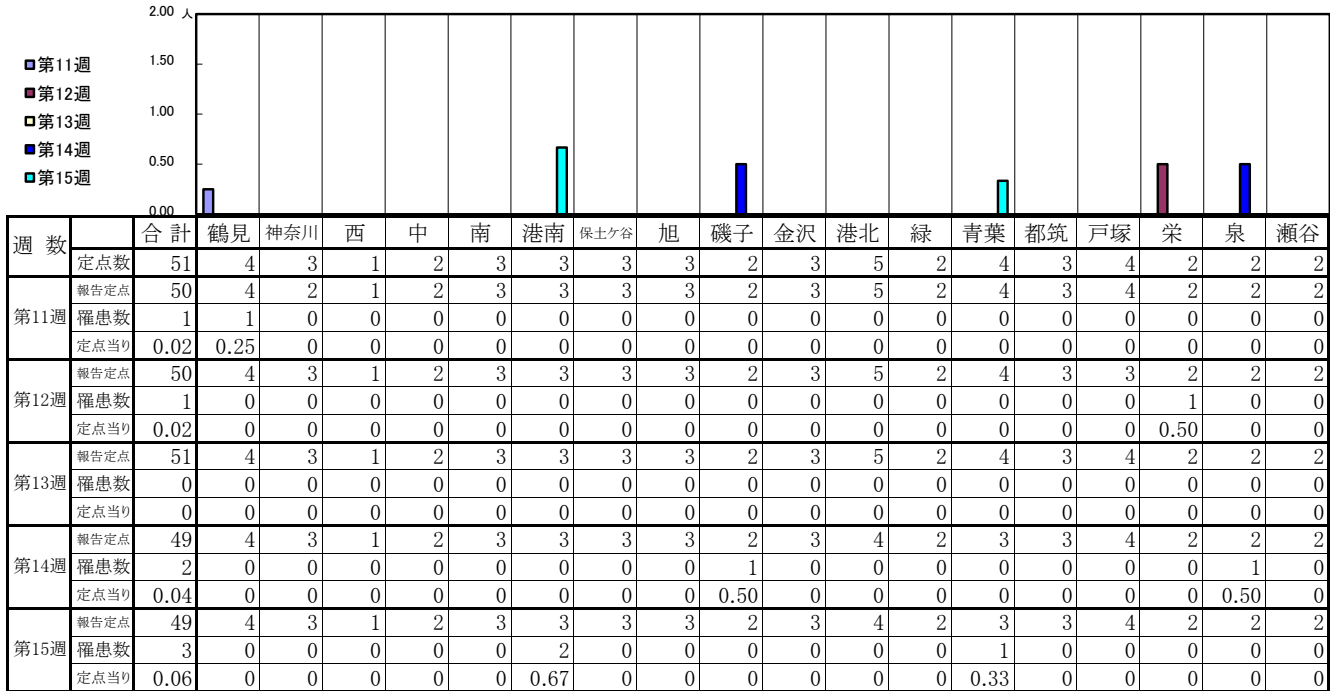
【年齢層別5週分集計】



【定点当りの患者数】

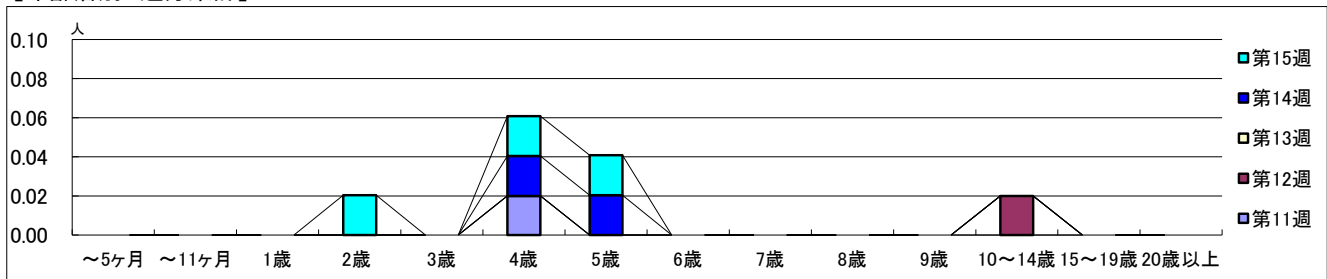


【区別・週別報告定点当り】

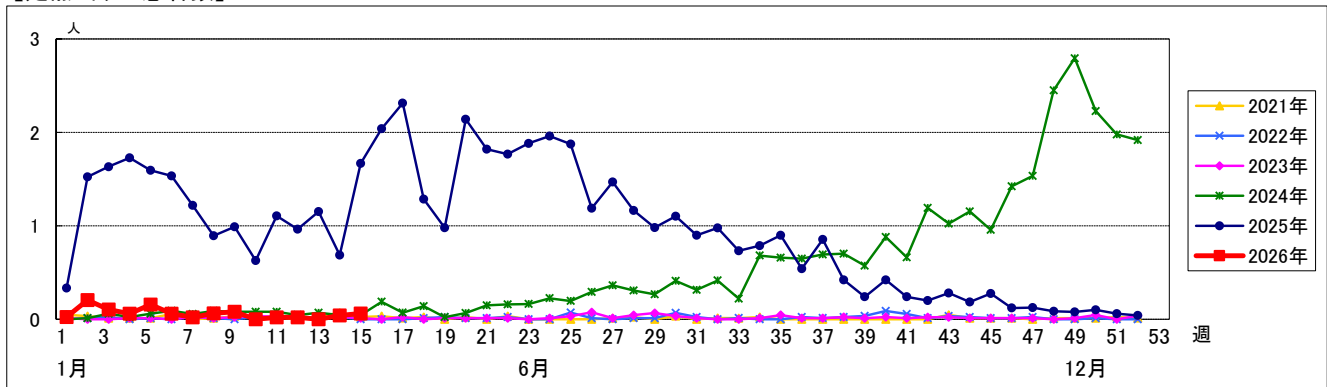


週数	合計	~5ヶ月	~11ヶ月	1歳	2歳	3歳	4歳	5歳	6歳	7歳	8歳	9歳	10~14歳	15~19歳	20歳以上
第11週	罹患数 1						1								
第11週	定点当り 0.02						0.02								
第12週	罹患数 1												1		
第12週	定点当り 0.02												0.02		
第13週	罹患数 0														
第13週	定点当り 0														
第14週	罹患数 2						1	1							
第14週	定点当り 0.04						0.02	0.02							
第15週	罹患数 3				1		1	1							
第15週	定点当り 0.06				0.02		0.02	0.02							

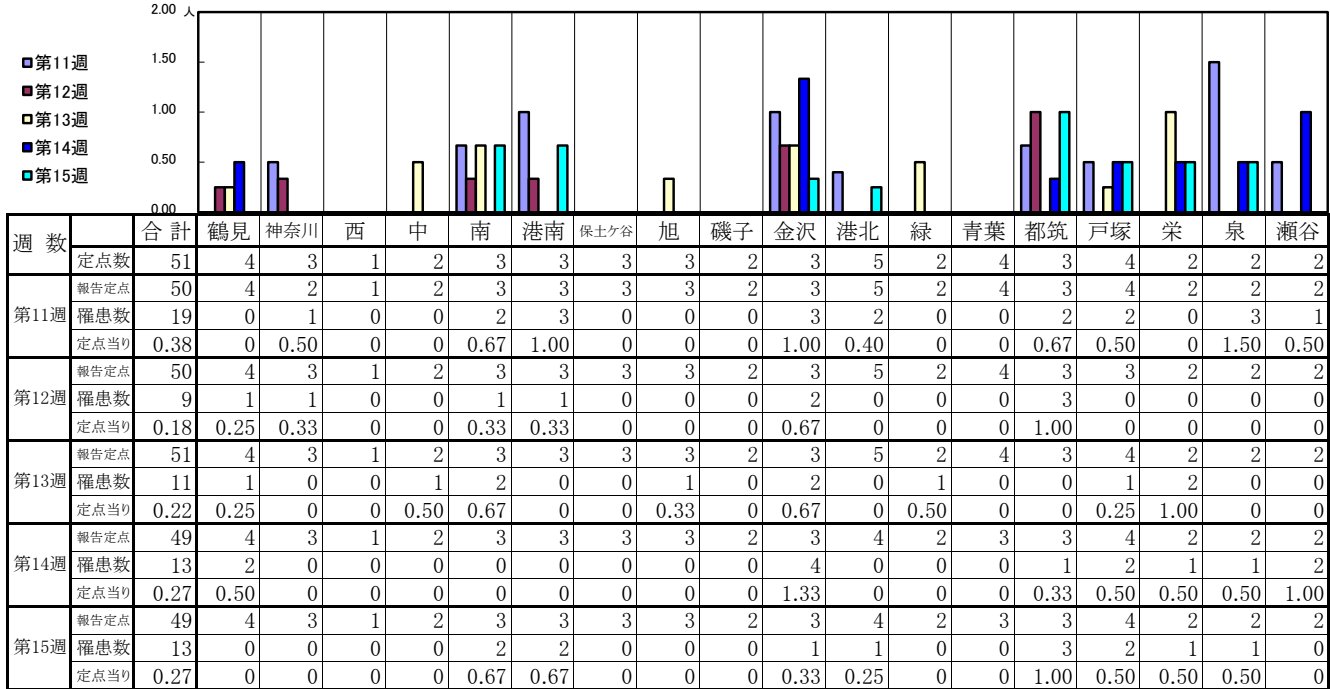
【年齢層別5週分集計】



【定点当りの患者数】

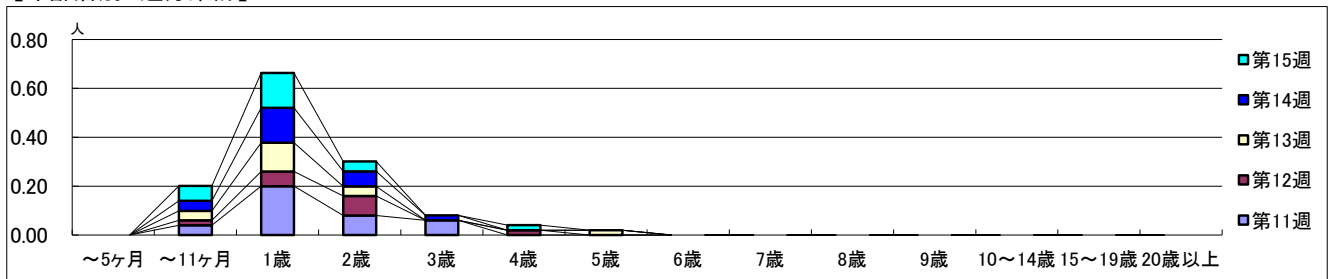


【区別・週別報告定点当り】

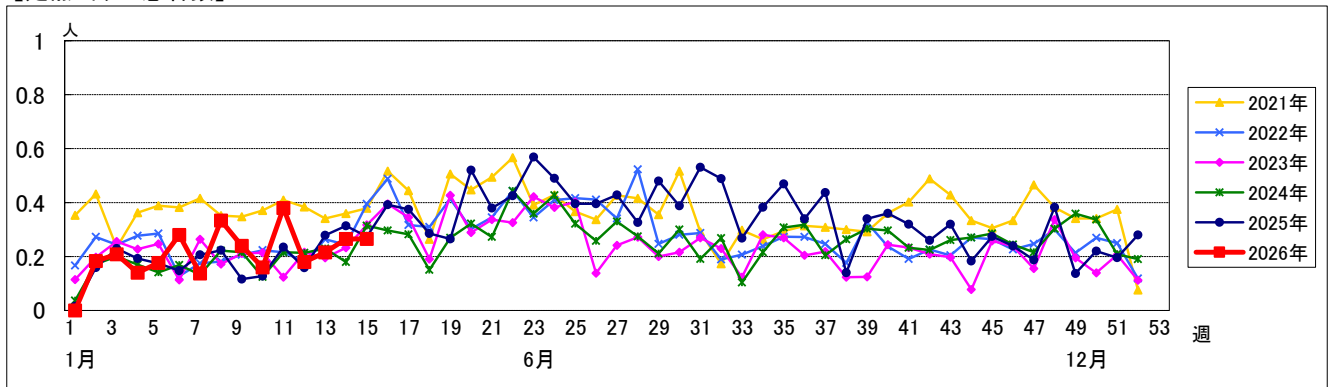


週数	合計	~5ヶ月	~11ヶ月	1歳	2歳	3歳	4歳	5歳	6歳	7歳	8歳	9歳	10~14歳	15~19歳	20歳以上
第11週	罹患数 19		2	10	4	3									
第11週	定点当り 0.38		0.04	0.20	0.08	0.06									
第12週	罹患数 9		1	3	4		1								
第12週	定点当り 0.18		0.02	0.06	0.08		0.02								
第13週	罹患数 11		2	6	2			1							
第13週	定点当り 0.22		0.04	0.12	0.04			0.02							
第14週	罹患数 13		2	7	3	1									
第14週	定点当り 0.27		0.04	0.14	0.06	0.02									
第15週	罹患数 13		3	7	2		1								
第15週	定点当り 0.27		0.06	0.14	0.04		0.02								

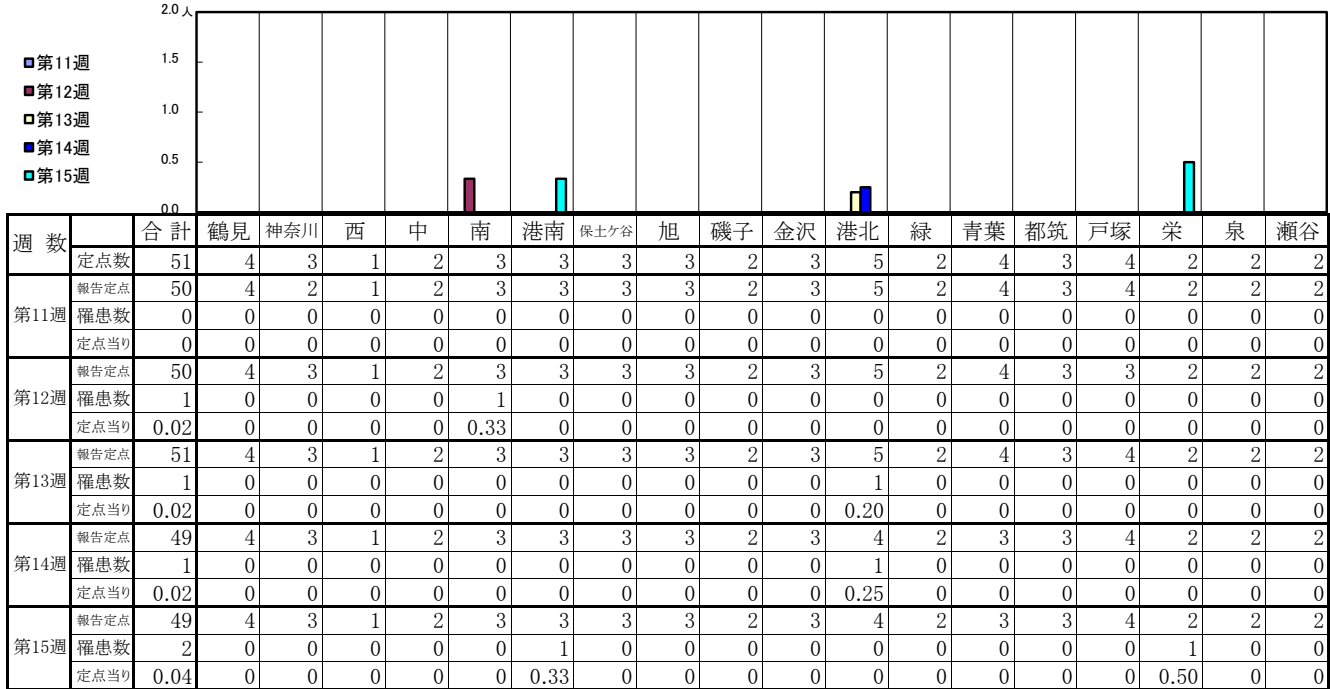
【年齢層別5週分集計】



【定点当りの患者数】

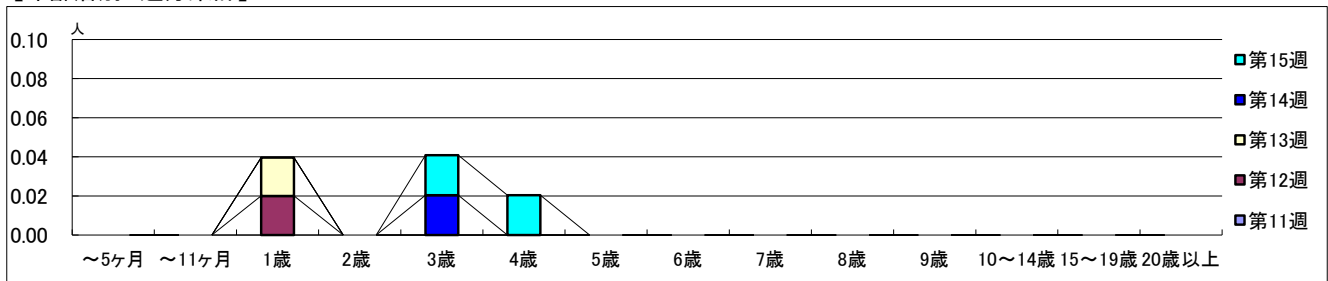


【区別・週別報告定点当り】

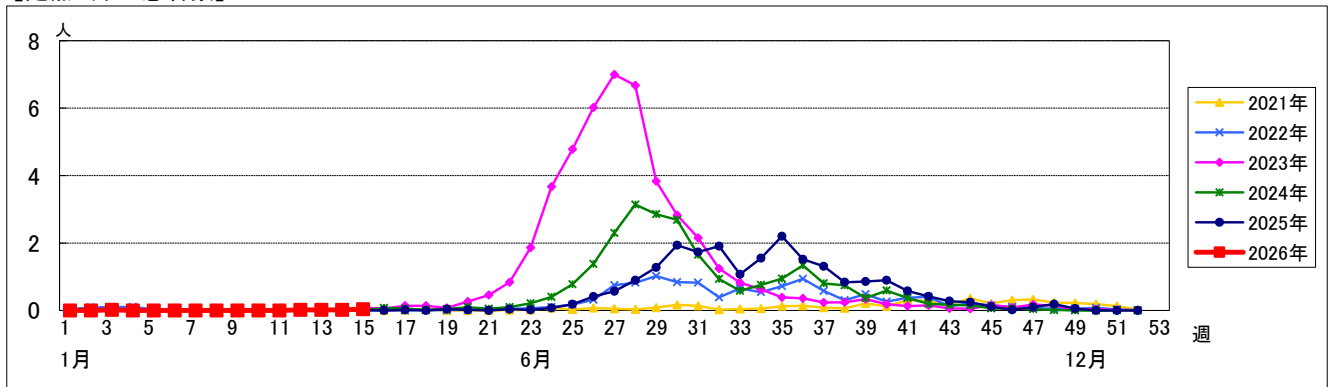


週数	合計	~5ヶ月	~11ヶ月	1歳	2歳	3歳	4歳	5歳	6歳	7歳	8歳	9歳	10~14歳	15~19歳	20歳以上
第11週	罹患数 0 定点当り 0														
第12週	罹患数 1 定点当り 0.02			1	0.02										
第13週	罹患数 1 定点当り 0.02			1	0.02										
第14週	罹患数 1 定点当り 0.02					1	0.02								
第15週	罹患数 2 定点当り 0.04					1	0.02	1	0.02						

【年齢層別5週分集計】



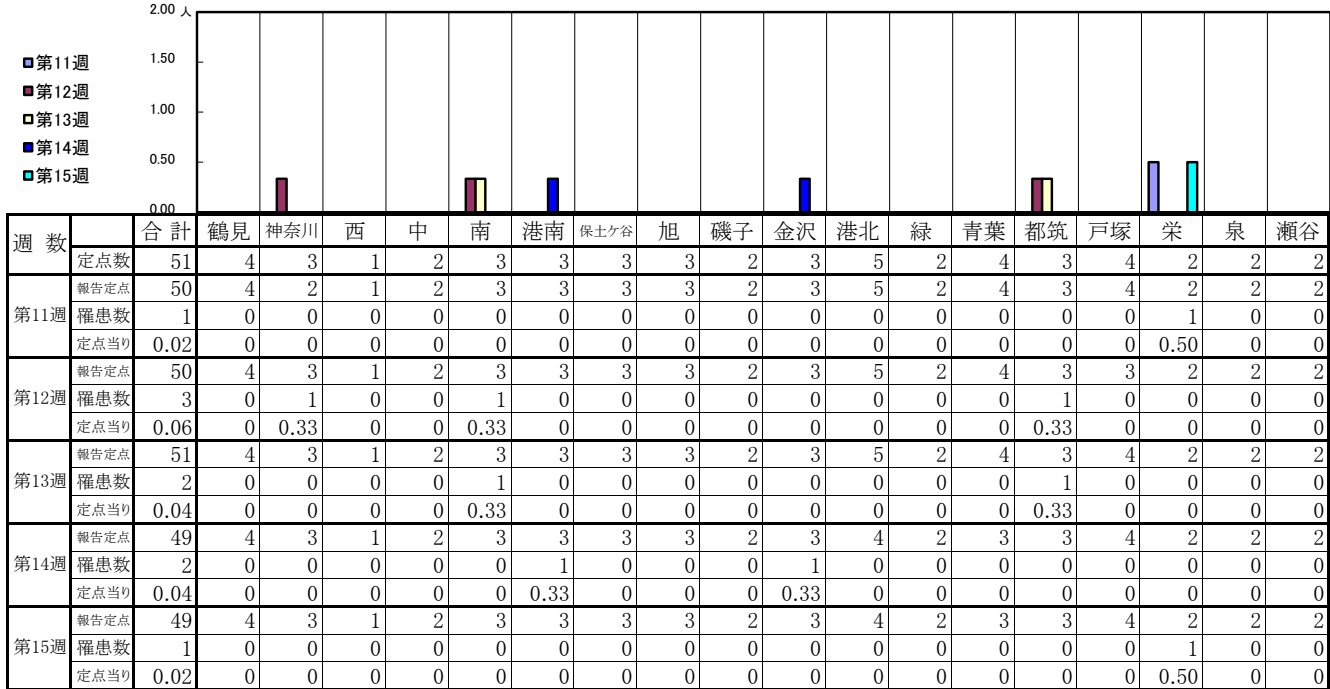
【定点当りの患者数】



<< 流行性耳下腺炎 >>

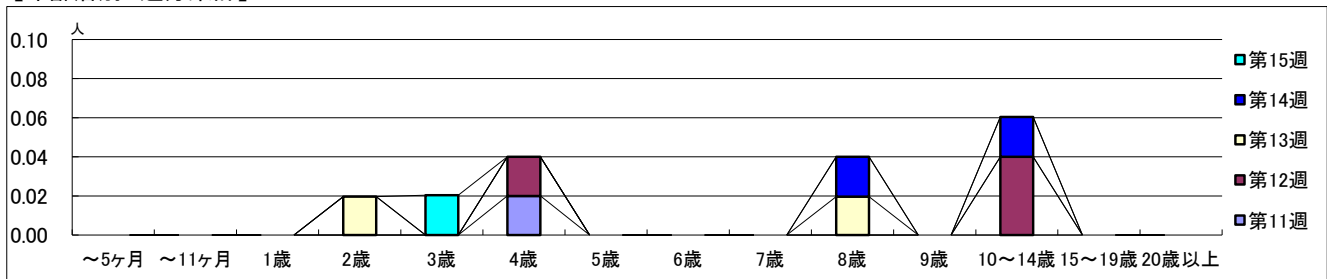
2026年3月9日 ~ 4月12日  
[2026年 第11週 ~ 第15週]

【区別・週別報告定点当り】

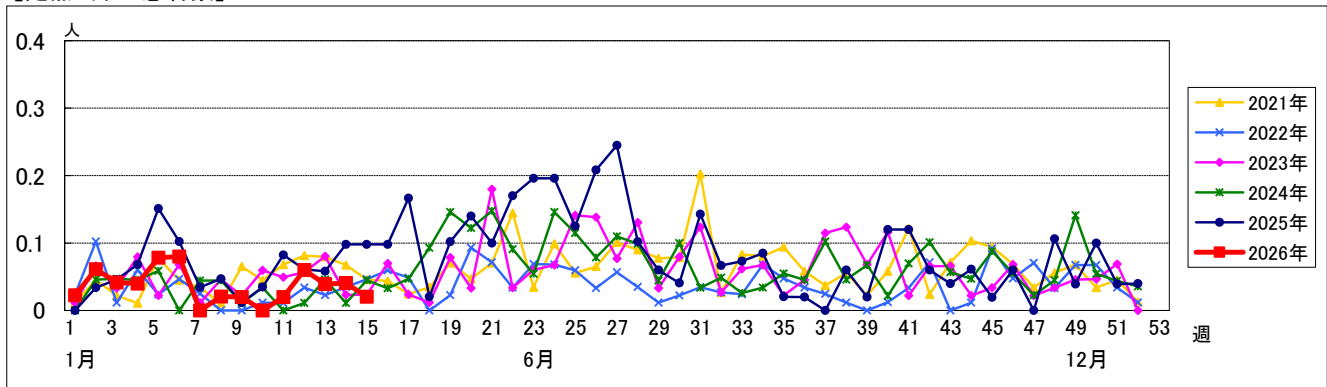


週数		合計	~5ヶ月	~11ヶ月	1歳	2歳	3歳	4歳	5歳	6歳	7歳	8歳	9歳	10~14歳	15~19歳	20歳以上
第11週	罹患数	1						1								
	定点当り	0.02						0.02								
第12週	罹患数	3					1							2		
	定点当り	0.06					0.02						0.04			
第13週	罹患数	2				1						1				
	定点当り	0.04				0.02						0.02				
第14週	罹患数	2										1		1		
	定点当り	0.04										0.02		0.02		
第15週	罹患数	1					1									
	定点当り	0.02					0.02									

【年齢層別5週分集計】



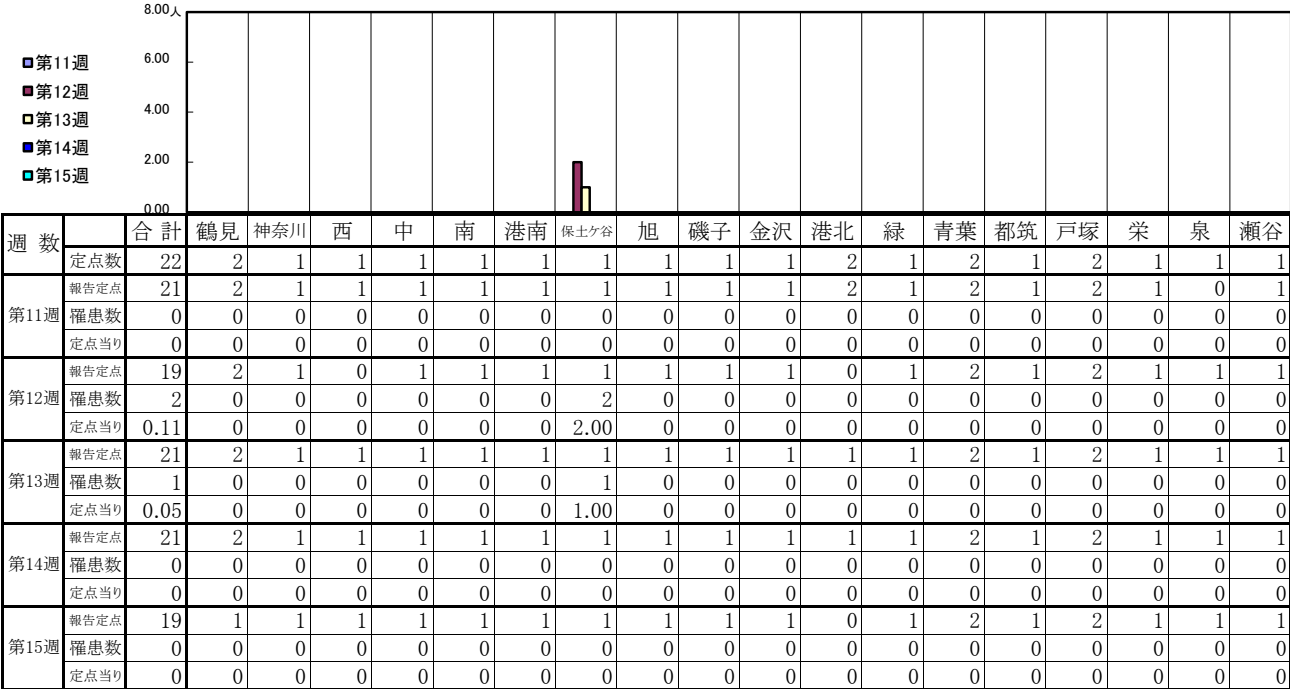
【定点当りの患者数】



# << 急性出血性結膜炎 >>

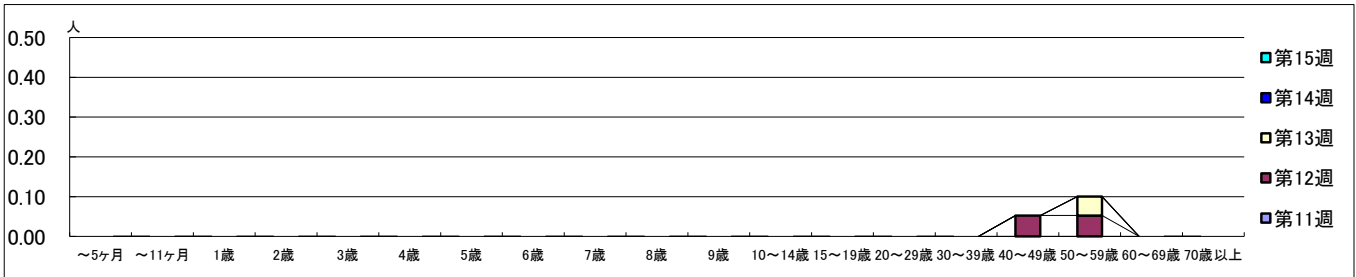
2026年3月9日 ~ 4月12日  
[2026年 第11週 ~ 第15週]

## 【区別・週別報告定点当り】

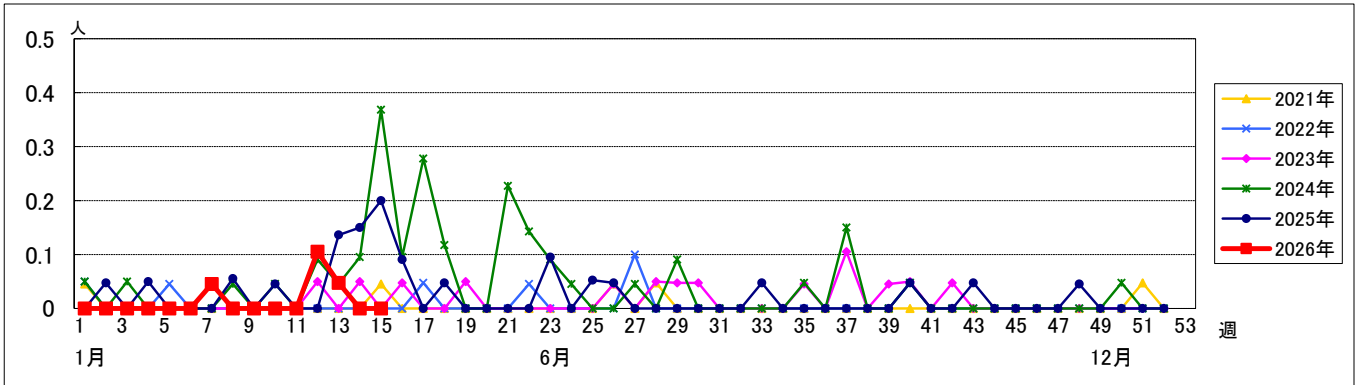


週数		合計	年齢層別																	
			~5ヶ月	~11ヶ月	1歳	2歳	3歳	4歳	5歳	6歳	7歳	8歳	9歳	10~14歳	15~19歳	20~29歳	30~39歳	40~49歳	50~59歳	60~69歳
第11週	罹患数	0																		
	定点当り	0																		
第12週	罹患数	2																1	1	
	定点当り	0.11																0.05	0.05	
第13週	罹患数	1																	1	
	定点当り	0.05																	0.05	
第14週	罹患数	0																		
	定点当り	0																		
第15週	罹患数	0																		
	定点当り	0																		

## 【年齢層別5週分集計】



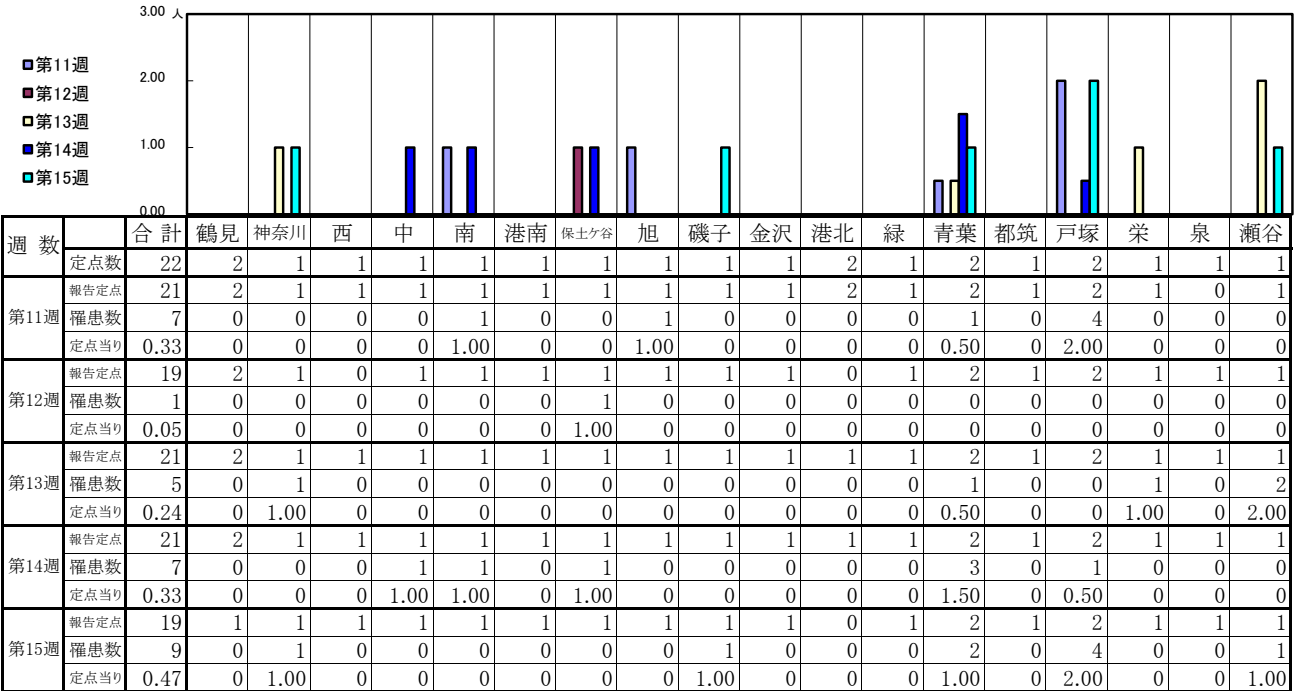
## 【定点当りの患者数】



<< 流行性角結膜炎 >>

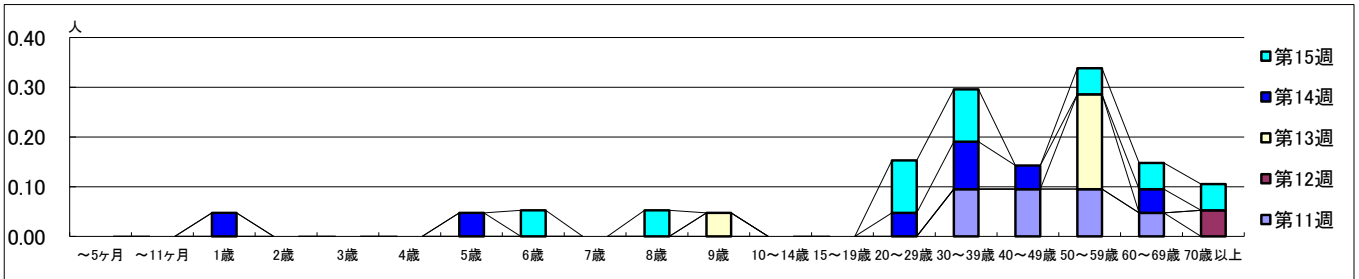
2026年3月9日 ~ 4月12日  
[2026年 第11週 ~ 第15週]

【区別・週別報告定点当り】



週数		合計	~5ヶ月	~11ヶ月	1歳	2歳	3歳	4歳	5歳	6歳	7歳	8歳	9歳	10~14歳	15~19歳	20~29歳	30~39歳	40~49歳	50~59歳	60~69歳	70歳以上
第11週	罹患数	7															2	2	2	1	
	定点当り	0.33															0.10	0.10	0.10	0.05	
第12週	罹患数	1																			1
	定点当り	0.05																			0.05
第13週	罹患数	5											1							4	
	定点当り	0.24											0.05							0.19	
第14週	罹患数	7			1				1							1	2	1			1
	定点当り	0.33			0.05				0.05							0.05	0.10	0.05			0.05
第15週	罹患数	9								1		1				2	2		1	1	1
	定点当り	0.47								0.05		0.05				0.11	0.11		0.05	0.05	0.05

【年齢層別5週分集計】



【定点当りの患者数】

