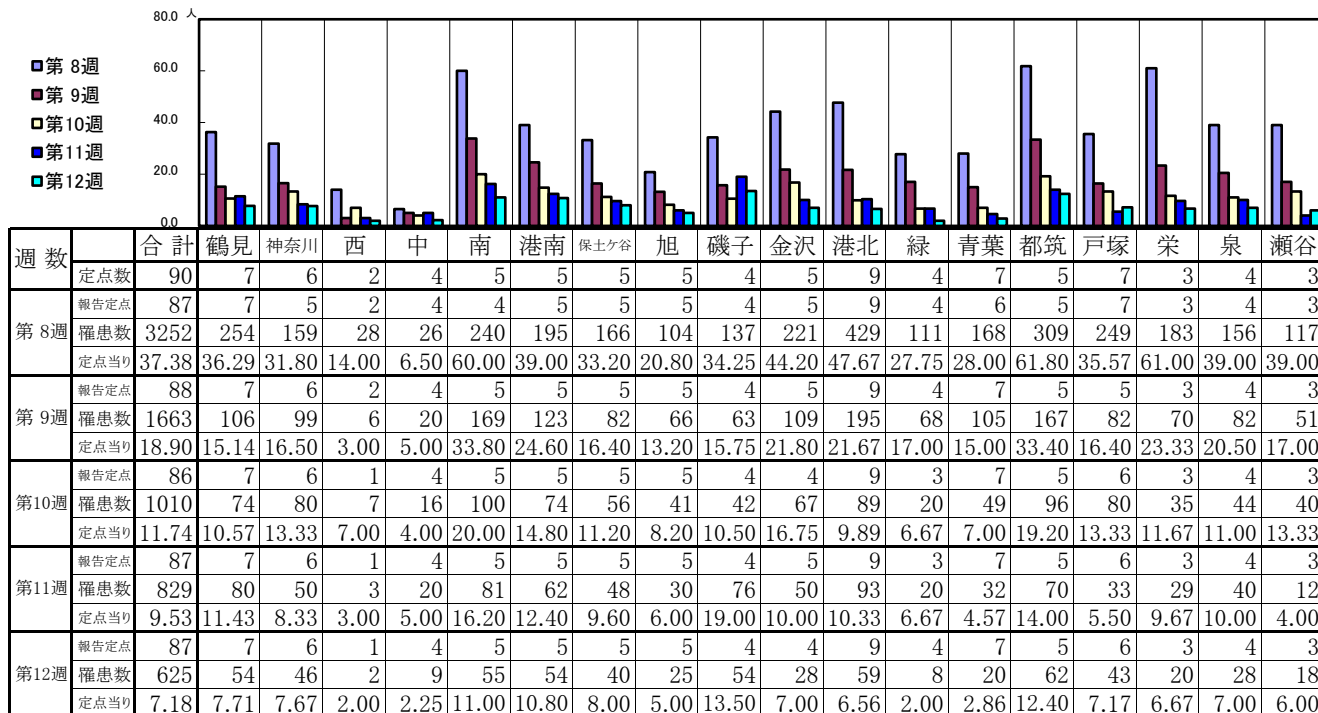


<< インフルエンザ >>

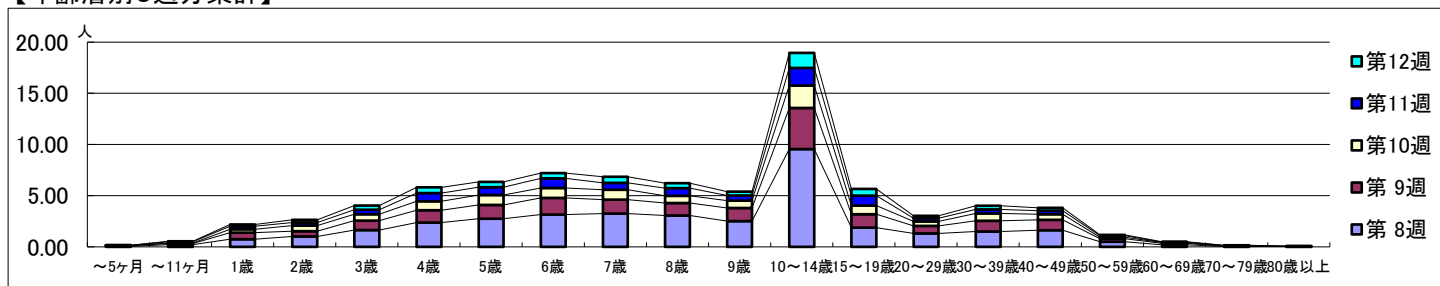
2026年2月16日 ~ 3月22日
[2026年 第8週 ~ 第12週]

【区別・週別報告定点当り】

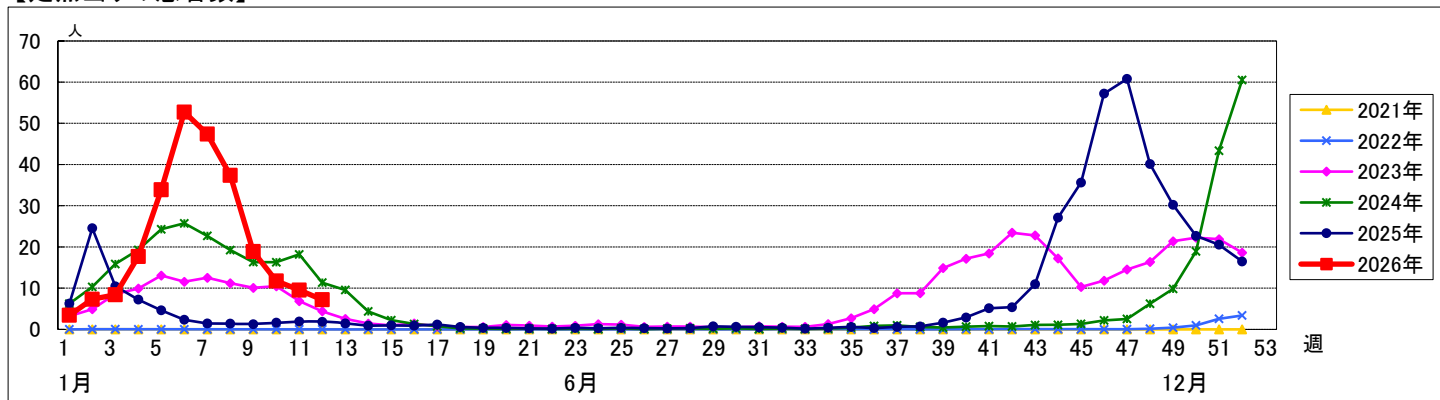


週数	合計	~5ヶ月	~11ヶ月	1歳	2歳	3歳	4歳	5歳	6歳	7歳	8歳	9歳	10~14歳	15~19歳	20~29歳	30~39歳	40~49歳	50~59歳	60~69歳	70~79歳	80歳以上
第8週	罹患数 3252	4	19	65	88	143	206	239	274	282	266	219	831	163	114	130	141	43	18	3	4
第8週	定点当り 37.38	0.05	0.22	0.75	1.01	1.64	2.37	2.75	3.15	3.24	3.06	2.52	9.55	1.87	1.31	1.49	1.62	0.49	0.21	0.03	0.05
第9週	罹患数 1663	6	10	56	45	81	106	119	143	120	108	112	353	116	64	93	89	27	12	2	1
第9週	定点当り 18.90	0.07	0.11	0.64	0.51	0.92	1.20	1.35	1.63	1.36	1.23	1.27	4.01	1.32	0.73	1.06	1.01	0.31	0.14	0.02	0.01
第10週	罹患数 1010	1	4	28	47	53	75	83	84	83	60	62	189	72	38	61	47	12	6	5	
第10週	定点当り 11.74	0.01	0.05	0.33	0.55	0.62	0.87	0.97	0.98	0.97	0.70	0.72	2.20	0.84	0.44	0.71	0.55	0.14	0.07	0.06	
第11週	罹患数 829	2	10	26	26	38	70	66	81	59	65	44	149	85	27	34	30	13	3	1	
第11週	定点当り 9.53	0.02	0.11	0.30	0.30	0.44	0.80	0.76	0.93	0.68	0.75	0.51	1.71	0.98	0.31	0.39	0.34	0.15	0.03	0.01	
第12週	罹患数 625	1	5	16	24	36	49	45	45	52	43	32	128	56	21	32	25	7	4	2	2
第12週	定点当り 7.18	0.01	0.06	0.18	0.28	0.41	0.56	0.52	0.52	0.60	0.49	0.37	1.47	0.64	0.24	0.37	0.29	0.08	0.05	0.02	0.02

【年齢層別5週分集計】



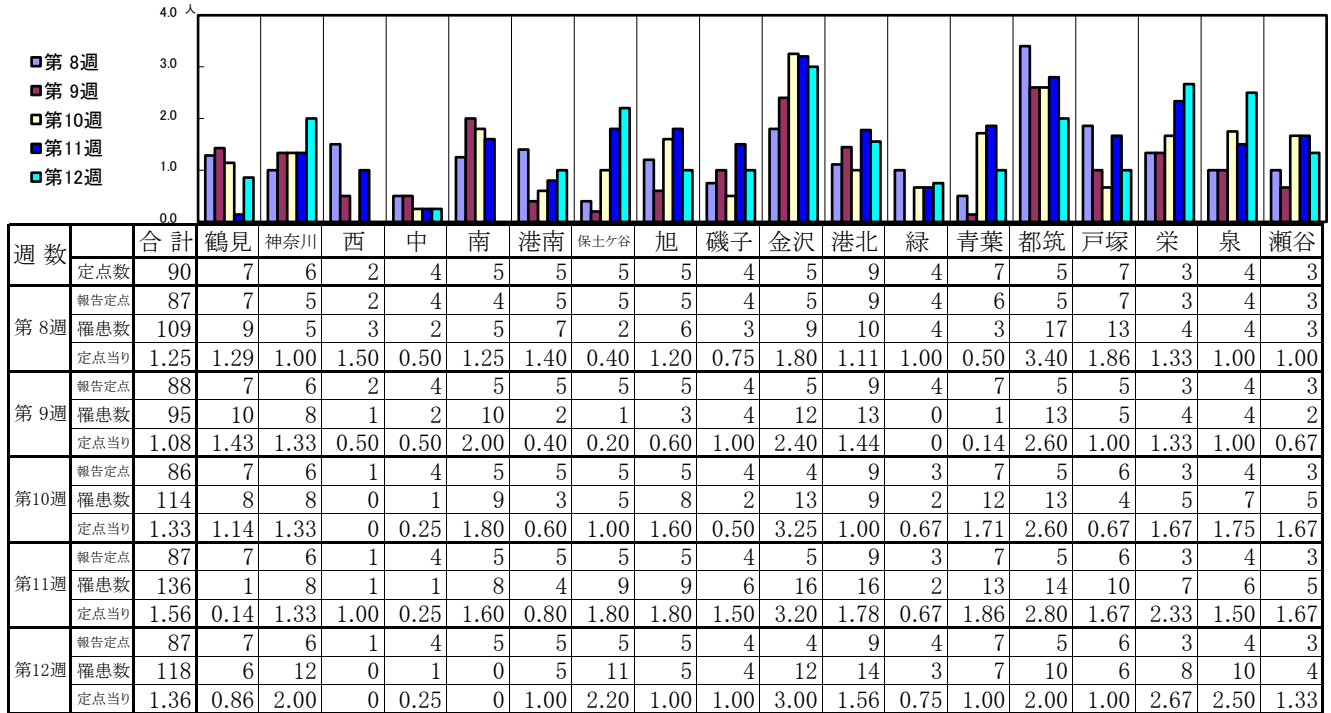
【定点当りの患者数】



<< 新型コロナウイルス感染症(COVID-19) >>

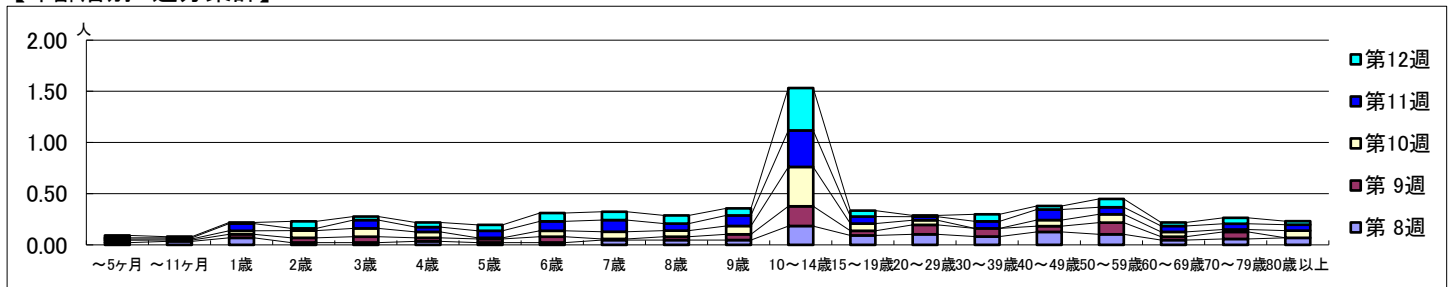
2026年2月16日 ~ 3月22日
[2026年 第8週 ~ 第12週]

【区別・週別報告定点当り】

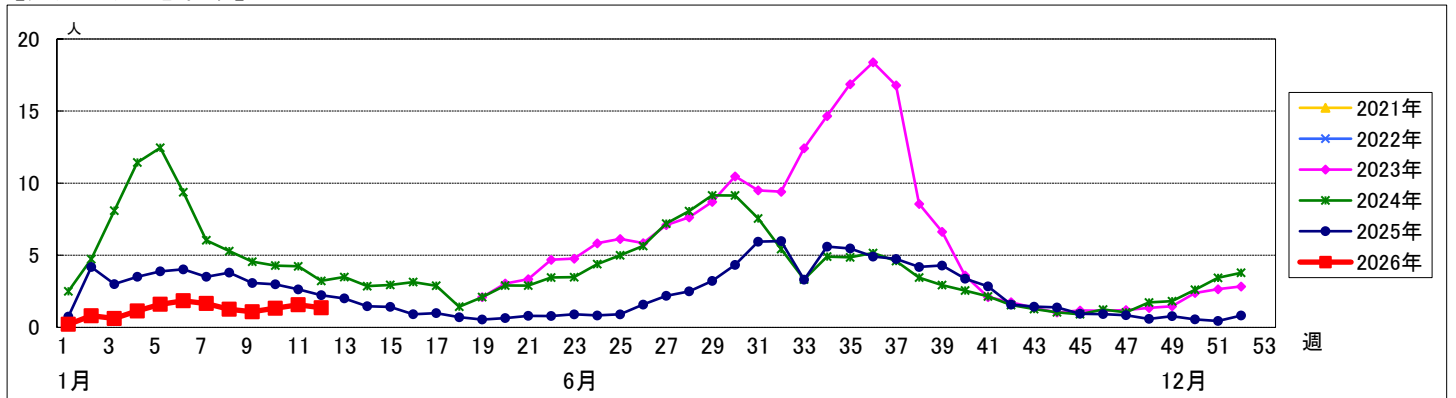


週数		合計	~5ヶ月	~11ヶ月	1歳	2歳	3歳	4歳	5歳	6歳	7歳	8歳	9歳	10~14歳	15~19歳	20~29歳	30~39歳	40~49歳	50~59歳	60~69歳	70~79歳	80歳以上
第8週	罹患数	109	2	3	6	2	2	3	2	2	4	4	4	16	8	9	7	11	9	4	5	6
	定点当り	1.25	0.02	0.03	0.07	0.02	0.02	0.03	0.02	0.02	0.05	0.05	0.05	0.18	0.09	0.10	0.08	0.13	0.10	0.05	0.06	0.07
第9週	罹患数	95	2	1	3	4	5	3	3	5	1	3	5	17	4	8	7	5	10	3	6	
	定点当り	1.08	0.02	0.01	0.03	0.05	0.06	0.03	0.03	0.06	0.01	0.03	0.06	0.19	0.05	0.09	0.08	0.06	0.11	0.03	0.07	
第10週	罹患数	114	1	1	3	6	7	5	1	5	6	5	7	33	6	4		5	7	4	2	6
	定点当り	1.33	0.01	0.01	0.03	0.07	0.08	0.06	0.01	0.06	0.07	0.06	0.08	0.38	0.07	0.05		0.06	0.08	0.05	0.02	0.07
第11週	罹患数	136	1	1	6	2	7	4	6	8	10	6	9	31	6	3	6	9	6	5	5	5
	定点当り	1.56	0.01	0.01	0.07	0.02	0.08	0.05	0.07	0.09	0.11	0.07	0.10	0.36	0.07	0.03	0.07	0.10	0.07	0.06	0.06	0.06
第12週	罹患数	118	2	1	1	6	3	4	5	7	7	7	6	36	5	1	6	3	7	3	5	3
	定点当り	1.36	0.02	0.01	0.01	0.07	0.03	0.05	0.06	0.08	0.08	0.08	0.07	0.41	0.06	0.01	0.07	0.03	0.08	0.03	0.06	0.03

【年齢層別5週分集計】



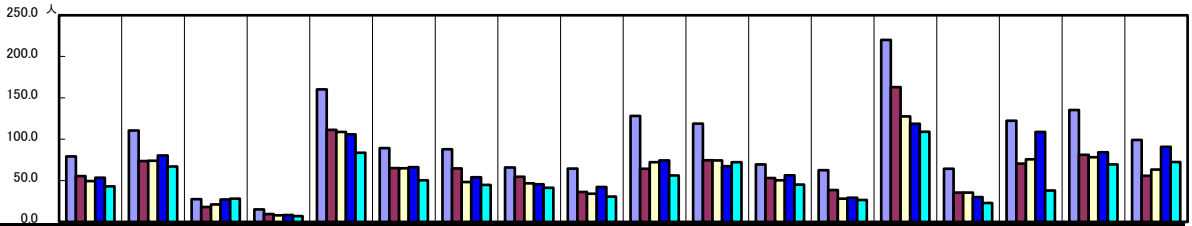
【定点当りの患者数】



<< 急性呼吸器感染症(ARI) >>

2026年2月16日 ~ 3月22日
[2026年 第8週 ~ 第12週]

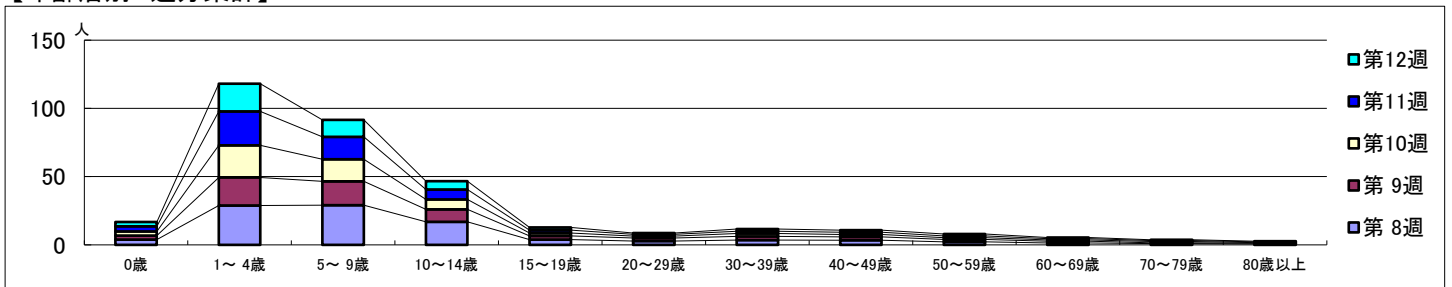
【区別・週別報告定点当り】



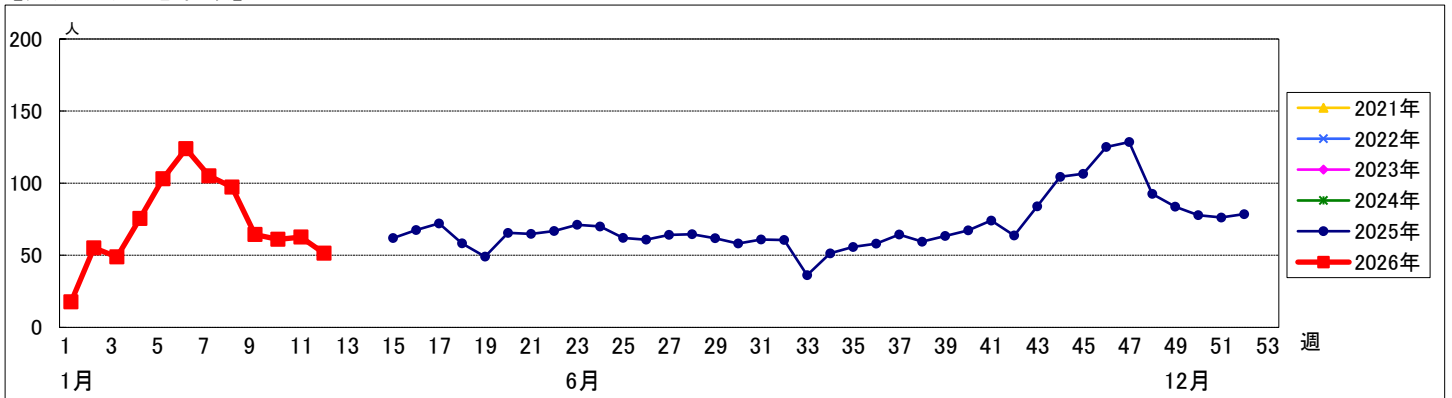
週数		合計	鶴見	神奈川	西	中	南	港南	保土ヶ谷	旭	磯子	金沢	港北	緑	青葉	都筑	戸塚	栄	泉	瀬谷
	定点数	90	7	6	2	4	5	5	5	5	4	5	9	4	7	5	7	3	4	3
第8週	報告定点	89	7	6	2	4	5	5	5	5	4	4	9	4	7	5	7	3	4	3
	罹患数	8656	554	663	55	60	801	446	439	329	258	512	1069	278	437	1100	450	367	541	297
	定点当り	97.26	79.14	110.50	27.50	15.00	160.20	89.20	87.80	65.80	64.50	128.00	118.78	69.50	62.43	220.00	64.29	122.33	135.25	99.00
第9週	報告定点	89	7	6	2	4	5	5	5	5	4	5	9	4	7	5	6	3	4	3
	罹患数	5727	388	441	36	38	556	325	323	273	145	321	671	212	269	815	212	211	324	167
	定点当り	64.35	55.43	73.50	18.00	9.50	111.20	65.00	64.60	54.60	36.25	64.20	74.56	53.00	38.43	163.00	35.33	70.33	81.00	55.67
第10週	報告定点	86	7	6	1	3	5	5	5	5	4	4	9	4	7	5	6	3	4	3
	罹患数	5248	346	444	21	24	544	324	241	233	136	289	668	201	197	638	212	227	313	190
	定点当り	61.02	49.43	74.00	21.00	8.00	108.80	64.80	48.20	46.60	34.00	72.25	74.22	50.25	28.14	127.60	35.33	75.67	78.25	63.33
第11週	報告定点	87	7	6	1	4	5	5	5	5	4	4	8	4	7	5	7	3	4	3
	罹患数	5445	374	482	27	33	529	331	270	227	169	297	538	225	205	593	210	326	337	272
	定点当り	62.59	53.43	80.33	27.00	8.25	105.80	66.20	54.00	45.40	42.25	74.25	67.25	56.25	29.29	118.60	30.00	108.67	84.25	90.67
第12週	報告定点	88	7	6	1	4	5	5	5	5	4	5	8	4	7	5	7	3	4	3
	罹患数	4518	301	402	28	28	418	252	223	206	122	281	578	180	185	545	160	114	278	217
	定点当り	51.34	43.00	67.00	28.00	7.00	83.60	50.40	44.60	41.20	30.50	56.20	72.25	45.00	26.43	109.00	22.86	38.00	69.50	72.33

週数		合計	0歳	1~4歳	5~9歳	10~14歳	15~19歳	20~29歳	30~39歳	40~49歳	50~59歳	60~69歳	70~79歳	80歳以上
第8週	罹患数	8656	344	2564	2589	1498	339	253	310	300	200	122	76	61
	定点当り	97.26	3.87	28.81	29.09	16.83	3.81	2.84	3.48	3.37	2.25	1.37	0.85	0.69
第9週	罹患数	5727	254	1833	1553	814	248	195	245	223	149	112	60	41
	定点当り	64.35	2.85	20.60	17.45	9.15	2.79	2.19	2.75	2.51	1.67	1.26	0.67	0.46
第10週	罹患数	5248	268	2023	1391	625	175	123	176	151	118	79	79	40
	定点当り	61.02	3.12	23.52	16.17	7.27	2.03	1.43	2.05	1.76	1.37	0.92	0.92	0.47
第11週	罹患数	5445	326	2160	1422	637	188	108	146	143	111	91	61	52
	定点当り	62.59	3.75	24.83	16.34	7.32	2.16	1.24	1.68	1.64	1.28	1.05	0.70	0.60
第12週	罹患数	4518	273	1788	1094	536	174	87	146	126	124	72	53	45
	定点当り	51.34	3.10	20.32	12.43	6.09	1.98	0.99	1.66	1.43	1.41	0.82	0.60	0.51

【年齢層別5週分集計】



【定点当りの患者数】



<< RSウイルス感染症 >>

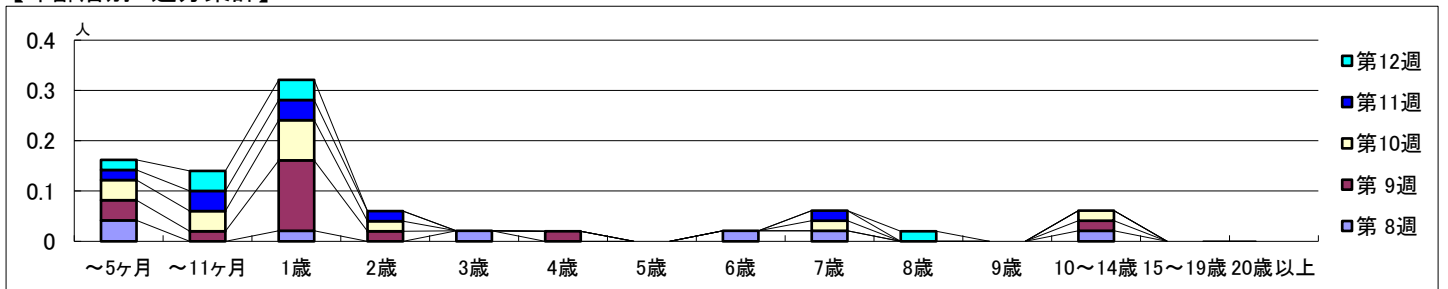
2026年2月16日 ~ 3月22日
[2026年 第8週 ~ 第12週]

【区別・週別報告定点当り】

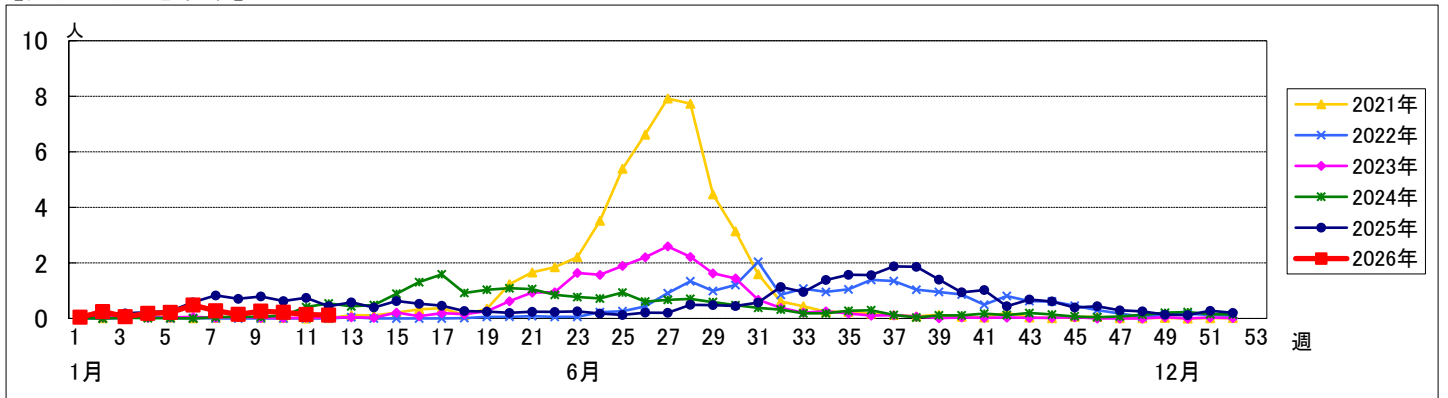
週数		合計	鶴見	神奈川	西	中	南	港南	保土ヶ谷	旭	磯子	金沢	港北	緑	青葉	都筑	戸塚	栄	泉	瀬谷
第8週	定点数	51	4	3	1	2	3	3	3	3	2	3	5	2	4	3	4	2	2	2
	報告定点	48	4	2	1	2	2	3	3	3	2	3	4	2	4	3	4	2	2	2
	罹患数	7	0	1	0	0	1	0	0	0	0	1	2	0	0	0	1	0	0	1
	定点当り	0.15	0	0.50	0	0	0.50	0	0	0	0	0.33	0.50	0	0	0	0.25	0	0	0.50
第9週	報告定点	50	4	3	1	2	3	3	3	3	2	3	5	2	4	3	3	2	2	2
	罹患数	13	0	0	0	0	1	6	0	1	0	0	3	1	0	0	0	0	0	1
	定点当り	0.26	0	0	0	0	0.33	2.00	0	0.33	0	0.60	0.50	0	0	0	0	0	0	0.50
	報告定点	50	4	3	1	2	3	3	3	3	2	3	5	2	4	3	3	2	2	2
第10週	報告定点	50	4	3	1	2	3	3	3	3	2	3	5	2	4	3	3	2	2	2
	罹患数	11	0	0	0	0	1	5	0	1	0	1	2	0	1	0	0	0	0	0
	定点当り	0.22	0	0	0	0	0.33	1.67	0	0.33	0	0.33	0.40	0	0.25	0	0	0	0	0
	報告定点	50	4	2	1	2	3	3	3	3	2	3	5	2	4	3	4	2	2	2
第11週	報告定点	50	4	2	1	2	3	3	3	3	2	3	5	2	4	3	4	2	2	2
	罹患数	7	0	0	0	0	1	1	0	0	0	0	2	1	2	0	0	0	0	0
	定点当り	0.14	0	0	0	0	0.33	0.33	0	0	0	0	0.40	0.50	0.50	0	0	0	0	0
	報告定点	50	4	3	1	2	3	3	3	3	2	3	5	2	4	3	3	2	2	2
第12週	報告定点	50	4	3	1	2	3	3	3	3	2	3	5	2	4	3	3	2	2	2
	罹患数	6	0	1	0	0	0	0	0	1	0	0	3	0	0	1	0	0	0	0
	定点当り	0.12	0	0.33	0	0	0	0	0	0.33	0	0	0.60	0	0	0.33	0	0	0	0

週数		合計	~5ヶ月	~11ヶ月	1歳	2歳	3歳	4歳	5歳	6歳	7歳	8歳	9歳	10~14歳	15~19歳	20歳以上
第8週	罹患数	7	2		1		1			1	1			1		
	定点当り	0.15	0.04		0.02		0.02			0.02	0.02			0.02		
第9週	罹患数	13	2	1	7	1		1						1		
	定点当り	0.26	0.04	0.02	0.14	0.02		0.02						0.02		
第10週	罹患数	11	2	2	4	1					1			1		
	定点当り	0.22	0.04	0.04	0.08	0.02					0.02			0.02		
第11週	罹患数	7	1	2	2	1					1					
	定点当り	0.14	0.02	0.04	0.04	0.02					0.02					
第12週	罹患数	6	1	2	2							1				
	定点当り	0.12	0.02	0.04	0.04							0.02				

【年齢層別5週分集計】



【定点当りの患者数】



<< 咽頭結膜熱 >>

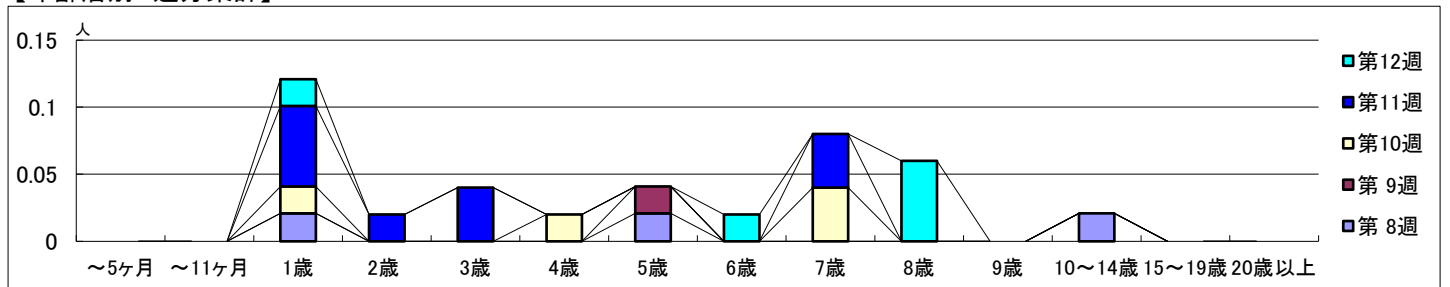
2026年2月16日 ~ 3月22日
[2026年 第8週 ~ 第12週]

【区別・週別報告定点当り】

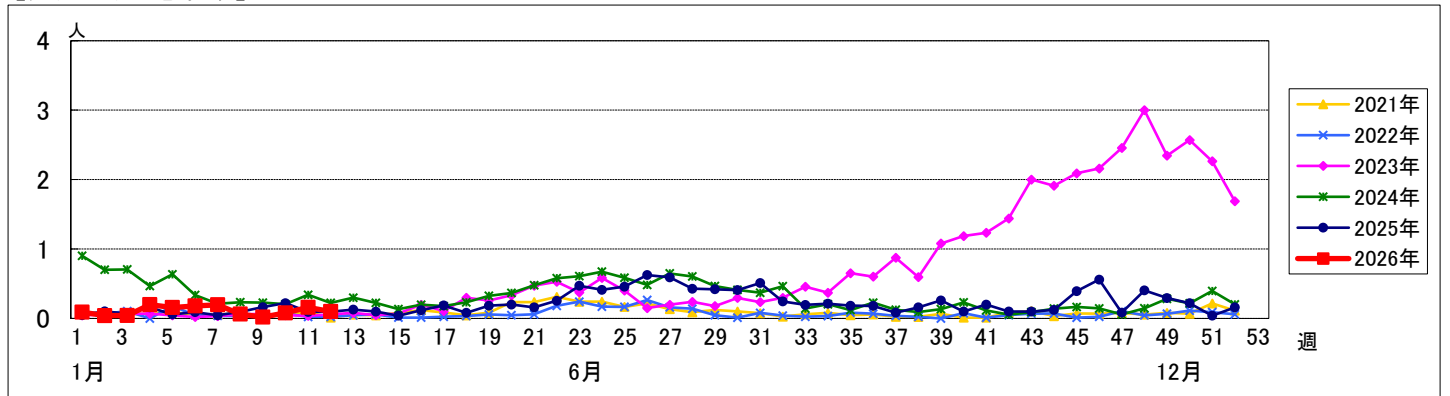
週数		合計	鶴見	神奈川	西	中	南	港南	保土ヶ谷	旭	磯子	金沢	港北	緑	青葉	都筑	戸塚	栄	泉	瀬谷
第8週	定点数	51	4	3	1	2	3	3	3	3	2	3	5	2	4	3	4	2	2	2
	報告定点	48	4	2	1	2	2	3	3	3	2	3	4	2	4	3	4	2	2	2
	罹患数	3	1	0	0	0	0	0	1	0	0	0	1	0	0	0	0	0	0	0
	定点当り	0.06	0.25	0	0	0	0	0	0.33	0	0	0	0.25	0	0	0	0	0	0	0
第9週	報告定点	50	4	3	1	2	3	3	3	3	2	3	5	2	4	3	3	2	2	2
	罹患数	1	0	0	0	0	0	0	0	0	1	0	0	0	0	0	0	0	0	0
	定点当り	0.02	0	0	0	0	0	0	0	0	0.50	0	0	0	0	0	0	0	0	0
	報告定点	50	4	3	1	2	3	3	3	3	2	3	5	2	4	3	3	2	2	2
第10週	報告定点	50	4	3	1	2	3	3	3	3	2	3	5	2	4	3	3	2	2	2
	罹患数	4	0	1	0	0	0	1	0	0	0	0	2	0	0	0	0	0	0	0
	定点当り	0.08	0	0.33	0	0	0	0.33	0	0	0	0	0.40	0	0	0	0	0	0	0
	報告定点	50	4	2	1	2	3	3	3	3	2	3	5	2	4	3	4	2	2	2
第11週	報告定点	50	4	2	1	2	3	3	3	3	2	3	5	2	4	3	4	2	2	2
	罹患数	8	1	0	0	0	0	3	0	0	0	0	2	2	0	0	0	0	0	0
	定点当り	0.16	0.25	0	0	0	0	1.00	0	0	0	0	0.40	1.00	0	0	0	0	0	0
	報告定点	50	4	3	1	2	3	3	3	3	2	3	5	2	4	3	3	2	2	2
第12週	報告定点	50	4	3	1	2	3	3	3	3	2	3	5	2	4	3	3	2	2	2
	罹患数	5	0	0	0	0	0	0	0	0	1	0	4	0	0	0	0	0	0	0
	定点当り	0.10	0	0	0	0	0	0	0	0	0.50	0	0.80	0	0	0	0	0	0	0
	報告定点	50	4	3	1	2	3	3	3	3	2	3	5	2	4	3	3	2	2	2

週数		合計	~5ヶ月	~11ヶ月	1歳	2歳	3歳	4歳	5歳	6歳	7歳	8歳	9歳	10~14歳	15~19歳	20歳以上
第8週	罹患数	3			1				1					1		
	定点当り	0.06			0.02				0.02					0.02		
第9週	罹患数	1							1							
	定点当り	0.02							0.02							
第10週	罹患数	4			1			1			2					
	定点当り	0.08			0.02			0.02			0.04					
第11週	罹患数	8			3	1	2				2					
	定点当り	0.16			0.06	0.02	0.04				0.04					
第12週	罹患数	5			1					1		3				
	定点当り	0.10			0.02					0.02		0.06				

【年齢層別5週分集計】



【定点当りの患者数】



<< A群溶血性レンサ球菌咽頭炎 >>

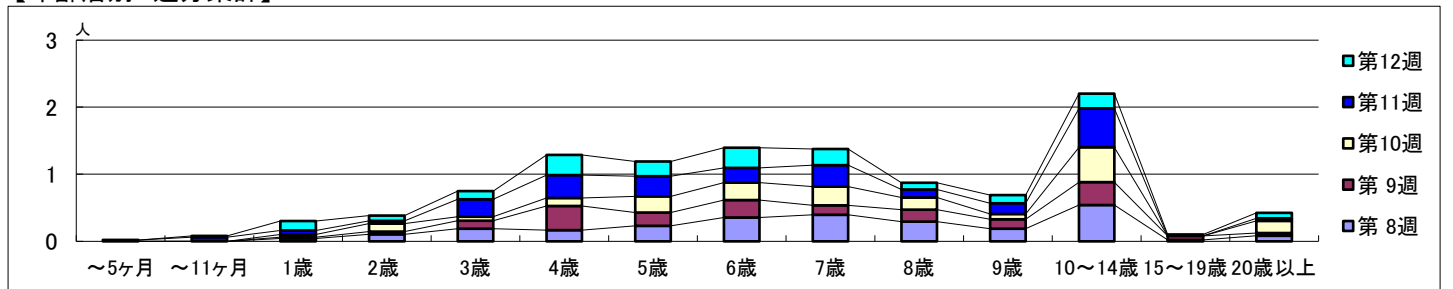
2026年2月16日 ~ 3月22日
[2026年 第8週 ~ 第12週]

【区別・週別報告定点当り】

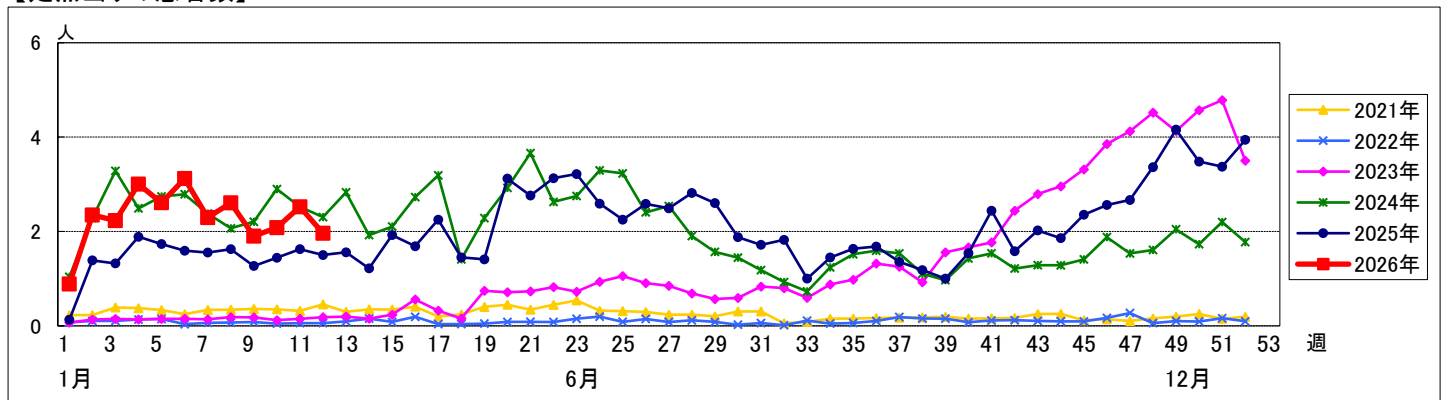
週数		区別																		
		合計	鶴見	神奈川	西	中	南	港南	保土ヶ谷	旭	磯子	金沢	港北	緑	青葉	都筑	戸塚	栄	泉	瀬谷
第8週	定点数	51	4	3	1	2	3	3	3	3	2	3	5	2	4	3	4	2	2	2
	報告定点	48	4	2	1	2	2	3	3	3	2	3	4	2	4	3	4	2	2	2
	罹患数	125	6	14	0	0	9	9	4	15	5	9	8	4	4	7	2	13	0	16
	定点当り	2.60	1.50	7.00	0	0	4.50	3.00	1.33	5.00	2.50	3.00	2.00	2.00	1.00	2.33	0.50	6.50	0	8.00
第9週	報告定点	50	4	3	1	2	3	3	3	3	2	3	5	2	4	3	3	2	2	2
	罹患数	95	4	5	0	0	7	10	7	4	5	10	8	4	3	9	0	10	0	9
	定点当り	1.90	1.00	1.67	0	0	2.33	3.33	2.33	1.33	2.50	3.33	1.60	2.00	0.75	3.00	0	5.00	0	4.50
	報告定点	50	4	3	1	2	3	3	3	3	2	3	5	2	4	3	3	2	2	2
第10週	報告定点	50	4	3	1	2	3	3	3	3	2	3	5	2	4	3	3	2	2	2
	罹患数	104	6	8	0	1	6	12	1	2	2	16	12	2	9	5	3	9	1	9
	定点当り	2.08	1.50	2.67	0	0.50	2.00	4.00	0.33	0.67	1.00	5.33	2.40	1.00	2.25	1.67	1.00	4.50	0.50	4.50
	報告定点	50	4	2	1	2	3	3	3	3	2	3	5	2	4	3	4	2	2	2
第11週	報告定点	50	4	2	1	2	3	3	3	3	2	3	5	2	4	3	4	2	2	2
	罹患数	126	9	8	0	1	7	16	2	1	4	12	11	7	7	13	5	5	2	16
	定点当り	2.52	2.25	4.00	0	0.50	2.33	5.33	0.67	0.33	2.00	4.00	2.20	3.50	1.75	4.33	1.25	2.50	1.00	8.00
	報告定点	50	4	3	1	2	3	3	3	3	2	3	5	2	4	3	3	2	2	2
第12週	報告定点	50	4	3	1	2	3	3	3	3	2	3	5	2	4	3	3	2	2	2
	罹患数	98	1	1	0	0	10	12	4	2	10	10	4	0	1	14	1	4	2	22
	定点当り	1.96	0.25	0.33	0	0	3.33	4.00	1.33	0.67	5.00	3.33	0.80	0	0.25	4.67	0.33	2.00	1.00	11.00

週数		合計	~5ヶ月	~11ヶ月	年齢												
					1歳	2歳	3歳	4歳	5歳	6歳	7歳	8歳	9歳	10~14歳	15~19歳	20歳以上	
第8週	罹患数	125			2	5	9	8	11	17	19	14	9	26	1	4	
	定点当り	2.60			0.04	0.10	0.19	0.17	0.23	0.35	0.40	0.29	0.19	0.54	0.02	0.08	
第9週	罹患数	95			1	2	6	18	10	13	7	9	7	17	3	2	
	定点当り	1.90			0.02	0.04	0.12	0.36	0.20	0.26	0.14	0.18	0.14	0.34	0.06	0.04	
第10週	罹患数	104			2	6	3	6	12	13	14	9	4	26		9	
	定点当り	2.08			0.04	0.12	0.06	0.12	0.24	0.26	0.28	0.18	0.08	0.52		0.18	
第11週	罹患数	126	1	3	3	2	13	17	15	11	16	6	8	29		2	
	定点当り	2.52	0.02	0.06	0.06	0.04	0.26	0.34	0.30	0.22	0.32	0.12	0.16	0.58		0.04	
第12週	罹患数	98		1	7	4	6	15	11	15	12	5	6	11	1	4	
	定点当り	1.96		0.02	0.14	0.08	0.12	0.30	0.22	0.30	0.24	0.10	0.12	0.22	0.02	0.08	

【年齢層別5週分集計】



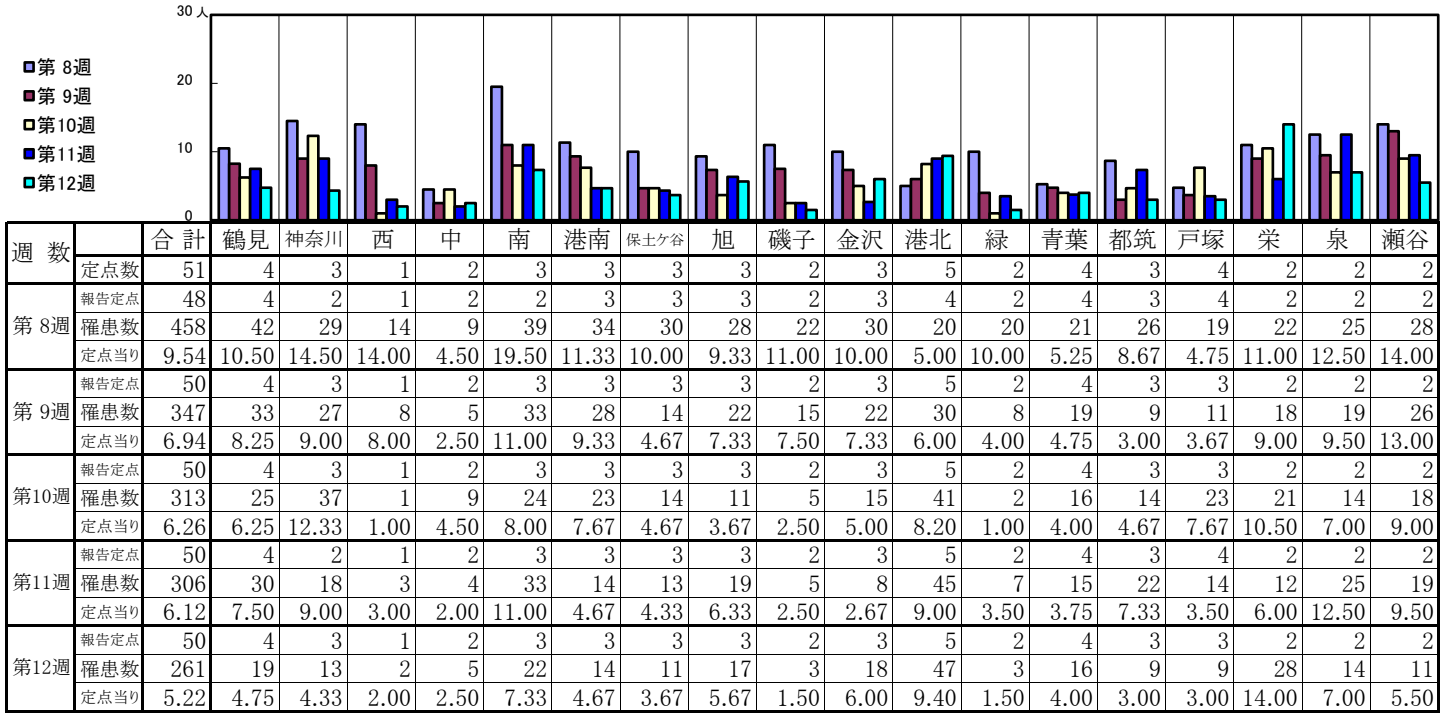
【定点当りの患者数】



<< 感染性胃腸炎 >>

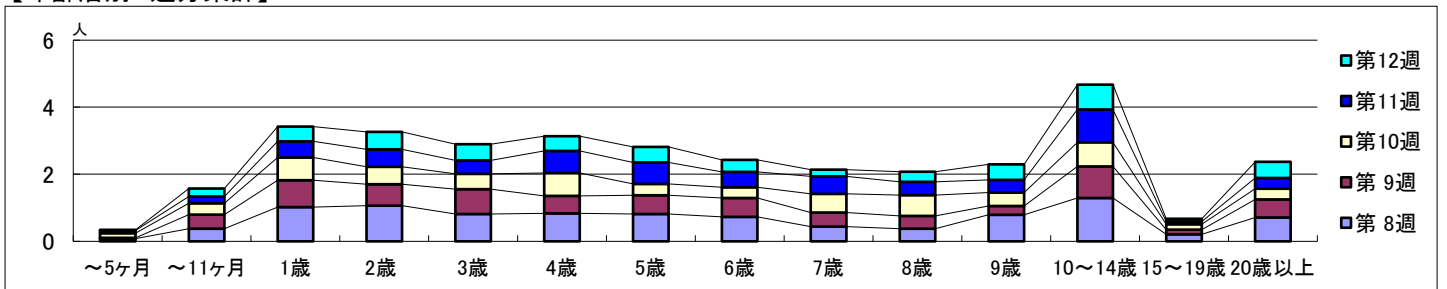
2026年2月16日 ~ 3月22日
[2026年 第8週 ~ 第12週]

【区別・週別報告定点当り】

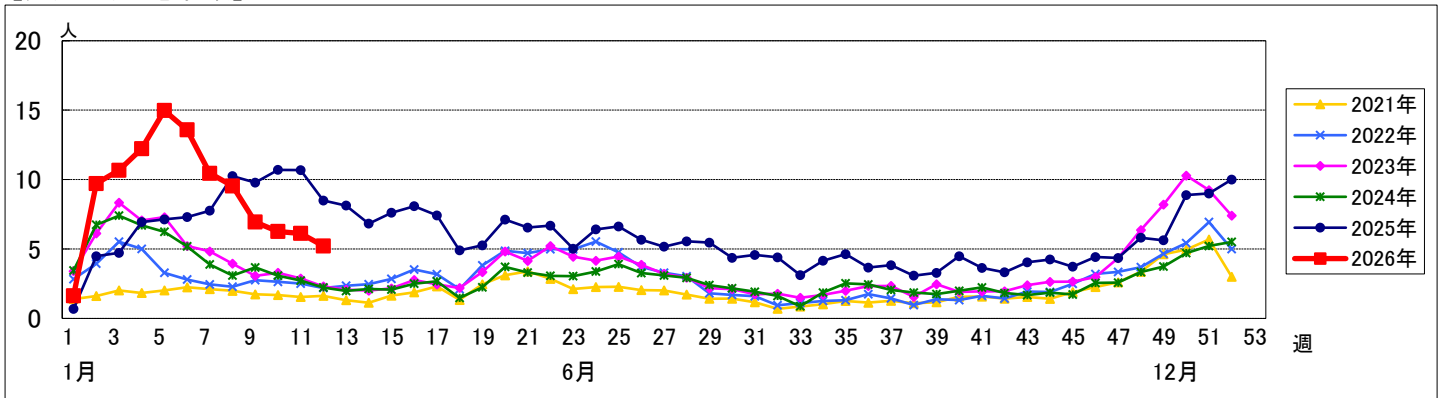


週数		合計	年齢層別													
			~5ヶ月	~11ヶ月	1歳	2歳	3歳	4歳	5歳	6歳	7歳	8歳	9歳	10~14歳	15~19歳	20歳以上
第8週	罹患数	458	4	18	49	51	39	40	39	35	21	18	38	62	10	34
	定点当り	9.54	0.08	0.38	1.02	1.06	0.81	0.83	0.81	0.73	0.44	0.38	0.79	1.29	0.21	0.71
第9週	罹患数	347	1	21	40	32	37	26	28	28	21	19	13	47	7	27
	定点当り	6.94	0.02	0.42	0.80	0.64	0.74	0.52	0.56	0.56	0.42	0.38	0.26	0.94	0.14	0.54
第10週	罹患数	313	7	17	34	26	23	34	17	16	28	31	20	36	8	16
	定点当り	6.26	0.14	0.34	0.68	0.52	0.46	0.68	0.34	0.32	0.56	0.62	0.40	0.72	0.16	0.32
第11週	罹患数	306	4	10	24	26	20	33	32	23	26	20	19	49	4	16
	定点当り	6.12	0.08	0.20	0.48	0.52	0.40	0.66	0.64	0.46	0.52	0.40	0.38	0.98	0.08	0.32
第12週	罹患数	261	1	12	22	26	24	22	23	18	10	15	23	37	4	24
	定点当り	5.22	0.02	0.24	0.44	0.52	0.48	0.44	0.46	0.36	0.20	0.30	0.46	0.74	0.08	0.48

【年齢層別5週分集計】



【定点当りの患者数】



<< 水痘 >>

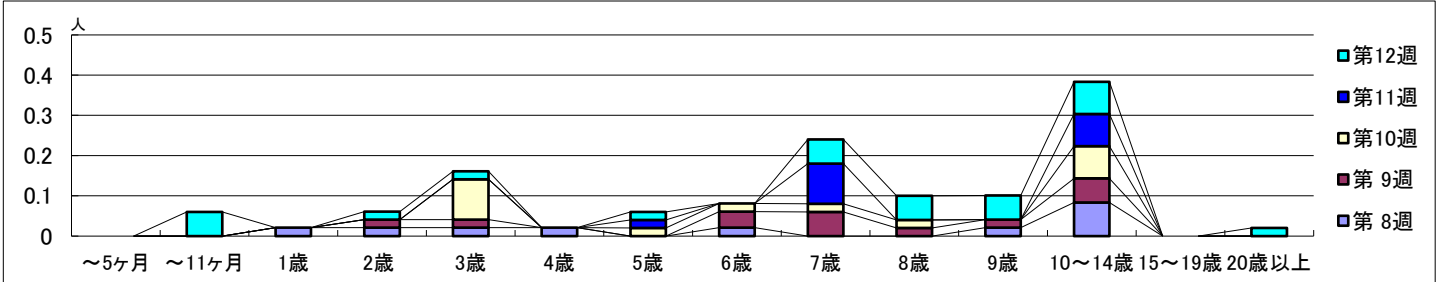
2026年2月16日 ~ 3月22日
[2026年 第8週 ~ 第12週]

【区別・週別報告定点当り】

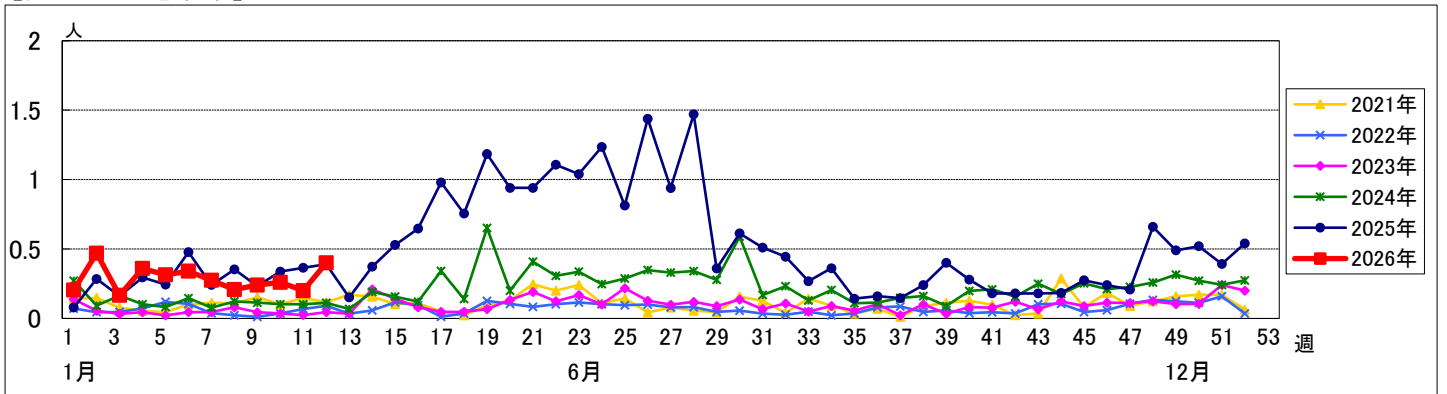
週 数		区別																		
		合計	鶴見	神奈川	西	中	南	港南	保土ヶ谷	旭	磯子	金沢	港北	緑	青葉	都筑	戸塚	栄	泉	瀬谷
第8週	定点数	51	4	3	1	2	3	3	3	3	2	3	5	2	4	3	4	2	2	2
	報告定点	48	4	2	1	2	2	3	3	3	2	3	4	2	4	3	4	2	2	2
	罹患数	10	0	0	0	0	2	0	2	0	0	0	0	0	1	0	1	4	0	0
	定点当り	0.21	0	0	0	0	1.00	0	0.67	0	0	0	0	0	0.25	0	0.25	2.00	0	0
第9週	報告定点	50	4	3	1	2	3	3	3	3	2	3	5	2	4	3	3	2	2	2
	罹患数	12	0	2	0	0	2	0	0	1	0	1	1	0	3	0	0	1	1	0
	定点当り	0.24	0	0.67	0	0	0.67	0	0	0.33	0	0.33	0.20	0	0.75	0	0	0.50	0.50	0
	報告定点	50	4	3	1	2	3	3	3	3	2	3	5	2	4	3	3	2	2	2
第10週	報告定点	50	4	3	1	2	3	3	3	3	2	3	5	2	4	3	3	2	2	2
	罹患数	13	0	1	0	0	0	1	0	0	1	0	0	1	0	2	2	2	1	2
	定点当り	0.26	0	0.33	0	0	0	0.33	0	0	0.50	0	0	0.50	0	0.67	0.67	1.00	0.50	1.00
	報告定点	50	4	2	1	2	3	3	3	3	2	3	5	2	4	3	4	2	2	2
第11週	報告定点	50	4	2	1	2	3	3	3	3	2	3	5	2	4	3	4	2	2	2
	罹患数	10	0	0	0	0	0	2	0	3	0	0	1	0	0	0	1	3	0	0
	定点当り	0.20	0	0	0	0	0	0.67	0	1.00	0	0	0.20	0	0	0	0.25	1.50	0	0
	報告定点	50	4	3	1	2	3	3	3	3	2	3	5	2	4	3	3	2	2	2
第12週	報告定点	50	4	3	1	2	3	3	3	3	2	3	5	2	4	3	3	2	2	2
	罹患数	20	0	0	0	0	0	0	0	2	3	4	0	0	2	0	2	6	1	0
	定点当り	0.40	0	0	0	0	0	0	0	0.67	1.50	1.33	0	0	0.50	0	0.67	3.00	0.50	0

週 数		合計	~5ヶ月	~11ヶ月	年齢												
					1歳	2歳	3歳	4歳	5歳	6歳	7歳	8歳	9歳	10~14歳	15~19歳	20歳以上	
第8週	罹患数	10			1	1	1	1			1			1	4		
	定点当り	0.21			0.02	0.02	0.02	0.02			0.02			0.02	0.08		
第9週	罹患数	12				1	1				2	3	1	1	3		
	定点当り	0.24				0.02	0.02				0.04	0.06	0.02	0.02	0.06		
第10週	罹患数	13						5		1	1	1	1		4		
	定点当り	0.26						0.10		0.02	0.02	0.02	0.02		0.08		
第11週	罹患数	10								1		5			4		
	定点当り	0.20								0.02		0.10			0.08		
第12週	罹患数	20		3		1	1			1		3	3	3	4		1
	定点当り	0.40		0.06		0.02	0.02			0.02		0.06	0.06	0.06	0.08		0.02

【年齢層別5週分集計】



【定点当りの患者数】



<< 手足口病 >>

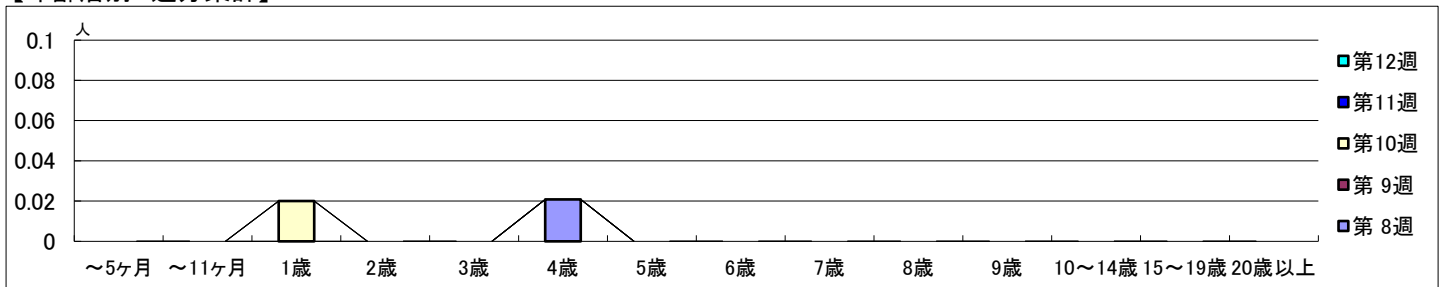
2026年2月16日 ~ 3月22日
[2026年 第8週 ~ 第12週]

【区別・週別報告定点当り】

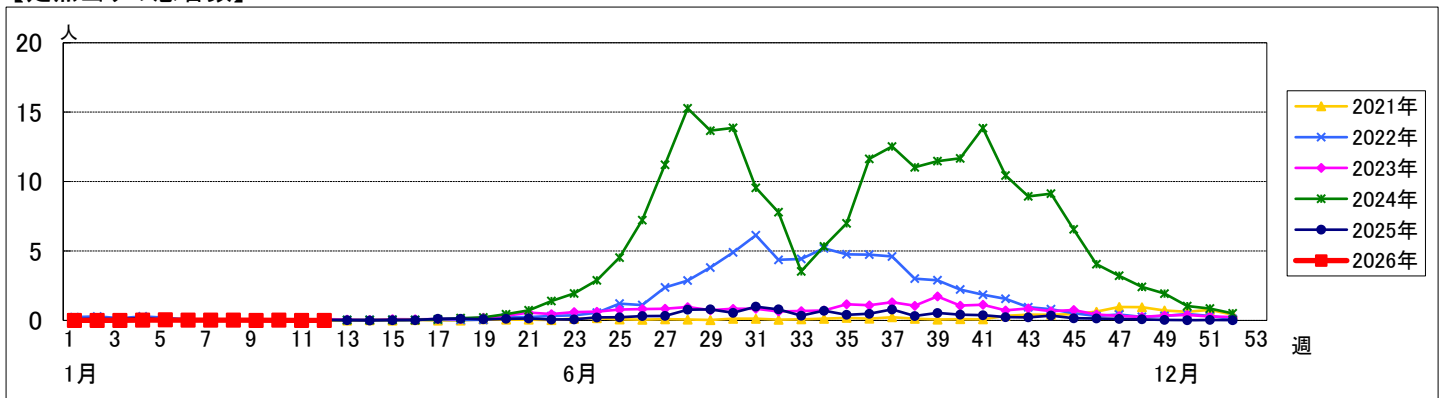
週数	合計	鶴見	神奈川	西	中	南	港南	保土ヶ谷	旭	磯子	金沢	港北	緑	青葉	都筑	戸塚	栄	泉	瀬谷
第8週	51	4	3	1	2	3	3	3	3	2	3	5	2	4	3	4	2	2	2
報告定点	48	4	2	1	2	2	3	3	3	2	3	4	2	4	3	4	2	2	2
罹患数	1	0	0	0	0	0	0	0	0	0	0	0	0	1	0	0	0	0	0
定点当り	0.02	0	0	0	0	0	0	0	0	0	0	0	0	0.25	0	0	0	0	0
第9週	50	4	3	1	2	3	3	3	3	2	3	5	2	4	3	3	2	2	2
報告定点	50	4	3	1	2	3	3	3	3	2	3	5	2	4	3	3	2	2	2
罹患数	0	0	0	0	0	0	0	0	0	0	0	0	0	0	0	0	0	0	0
定点当り	0	0	0	0	0	0	0	0	0	0	0	0	0	0	0	0	0	0	0
第10週	50	4	3	1	2	3	3	3	3	2	3	5	2	4	3	3	2	2	2
報告定点	50	4	3	1	2	3	3	3	3	2	3	5	2	4	3	3	2	2	2
罹患数	1	0	0	0	0	1	0	0	0	0	0	0	0	0	0	0	0	0	0
定点当り	0.02	0	0	0	0	0.33	0	0	0	0	0	0	0	0	0	0	0	0	0
第11週	50	4	2	1	2	3	3	3	3	2	3	5	2	4	3	4	2	2	2
報告定点	50	4	2	1	2	3	3	3	3	2	3	5	2	4	3	4	2	2	2
罹患数	0	0	0	0	0	0	0	0	0	0	0	0	0	0	0	0	0	0	0
定点当り	0	0	0	0	0	0	0	0	0	0	0	0	0	0	0	0	0	0	0
第12週	50	4	3	1	2	3	3	3	3	2	3	5	2	4	3	3	2	2	2
報告定点	50	4	3	1	2	3	3	3	3	2	3	5	2	4	3	3	2	2	2
罹患数	0	0	0	0	0	0	0	0	0	0	0	0	0	0	0	0	0	0	0
定点当り	0	0	0	0	0	0	0	0	0	0	0	0	0	0	0	0	0	0	0

週数	合計	~5ヶ月	~11ヶ月	1歳	2歳	3歳	4歳	5歳	6歳	7歳	8歳	9歳	10~14歳	15~19歳	20歳以上
第8週	1						1								
報告定点	48						48								
定点当り	0.02						0.02								
第9週	0														
報告定点	50														
定点当り	0														
第10週	1			1											
報告定点	50			50											
定点当り	0.02			0.02											
第11週	0														
報告定点	50														
定点当り	0														
第12週	0														
報告定点	50														
定点当り	0														

【年齢層別5週分集計】



【定点当りの患者数】



<< 伝染性紅斑 >>

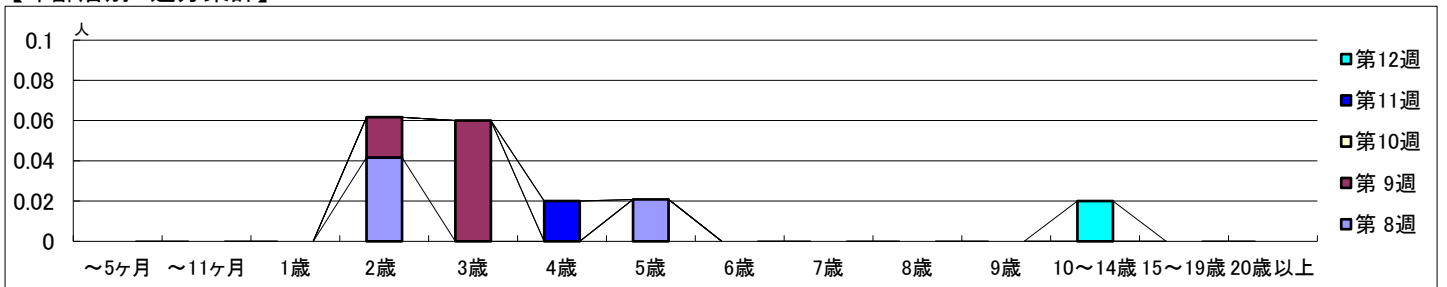
2026年2月16日 ~ 3月22日
[2026年 第8週 ~ 第12週]

【区別・週別報告定点当り】

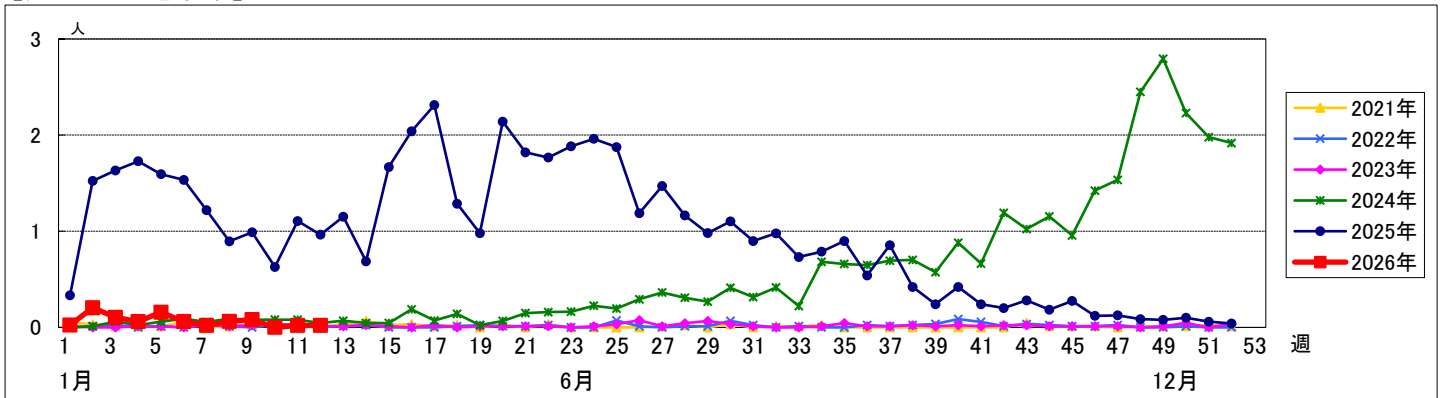
週数	合計	鶴見	神奈川	西	中	南	港南	保土ヶ谷	旭	磯子	金沢	港北	緑	青葉	都筑	戸塚	栄	泉	瀬谷
定点数	51	4	3	1	2	3	3	3	3	2	3	5	2	4	3	4	2	2	2
報告定点	48	4	2	1	2	2	3	3	3	2	3	4	2	4	3	4	2	2	2
罹患数	3	0	0	0	0	1	0	0	0	0	1	0	0	1	0	0	0	0	0
定点当り	0.06	0	0	0	0	0.50	0	0	0	0	0.33	0	0	0.25	0	0	0	0	0
報告定点	50	4	3	1	2	3	3	3	3	2	3	5	2	4	3	3	2	2	2
罹患数	4	0	0	0	0	0	3	0	0	0	0	0	0	0	0	1	0	0	0
定点当り	0.08	0	0	0	0	0	1.00	0	0	0	0	0	0	0	0	0.33	0	0	0
報告定点	50	4	3	1	2	3	3	3	3	2	3	5	2	4	3	3	2	2	2
罹患数	0	0	0	0	0	0	0	0	0	0	0	0	0	0	0	0	0	0	0
定点当り	0	0	0	0	0	0	0	0	0	0	0	0	0	0	0	0	0	0	0
報告定点	50	4	2	1	2	3	3	3	3	2	3	5	2	4	3	4	2	2	2
罹患数	1	1	0	0	0	0	0	0	0	0	0	0	0	0	0	0	0	0	0
定点当り	0.02	0.25	0	0	0	0	0	0	0	0	0	0	0	0	0	0	0	0	0
報告定点	50	4	3	1	2	3	3	3	3	2	3	5	2	4	3	3	2	2	2
罹患数	1	0	0	0	0	0	0	0	0	0	0	0	0	0	0	0	1	0	0
定点当り	0.02	0	0	0	0	0	0	0	0	0	0	0	0	0	0	0	0.50	0	0

週数	合計	~5ヶ月	~11ヶ月	1歳	2歳	3歳	4歳	5歳	6歳	7歳	8歳	9歳	10~14歳	15~19歳	20歳以上
第8週	罹患数 3				2			1							
第8週	定点当り 0.06				0.04			0.02							
第9週	罹患数 4				1	3									
第9週	定点当り 0.08				0.02	0.06									
第10週	罹患数 0														
第10週	定点当り 0														
第11週	罹患数 1						1								
第11週	定点当り 0.02						0.02								
第12週	罹患数 1												1		
第12週	定点当り 0.02												0.02		

【年齢層別5週分集計】



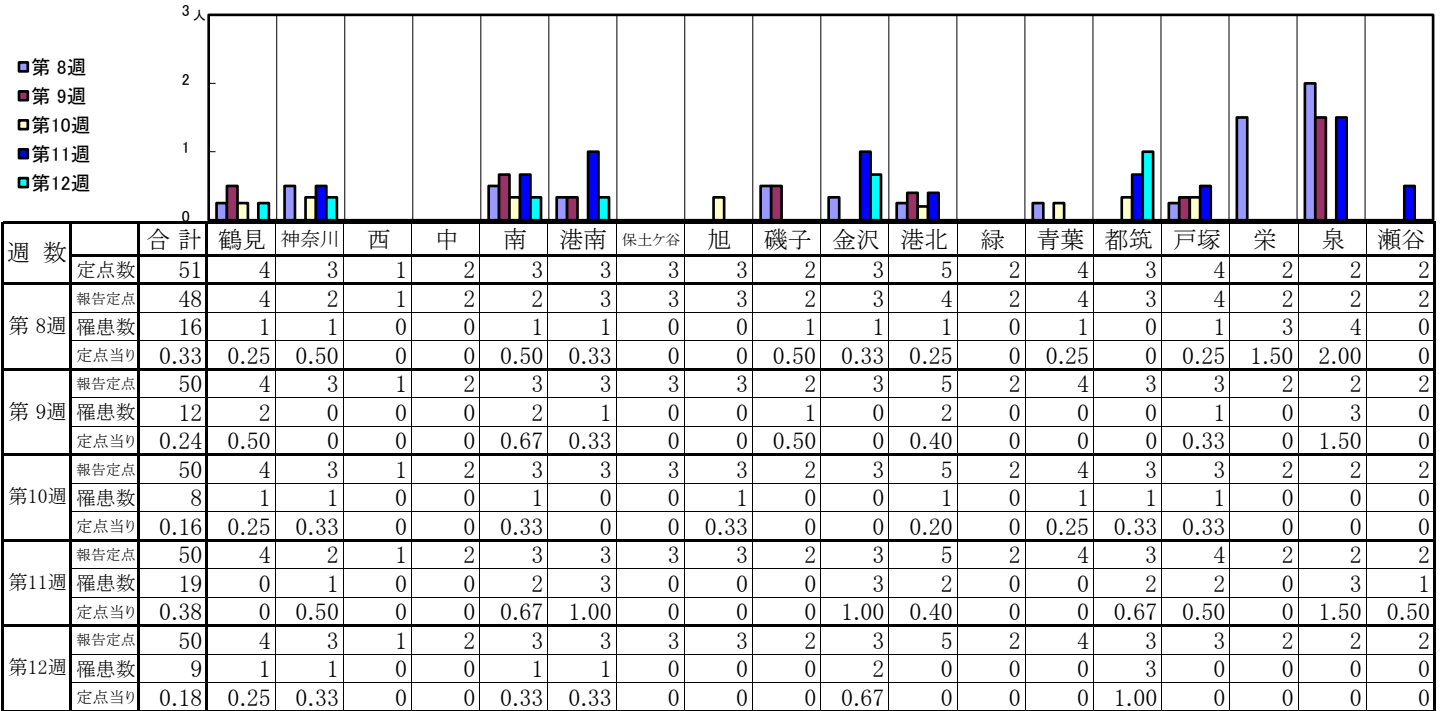
【定点当りの患者数】



<< 突発性発しん >>

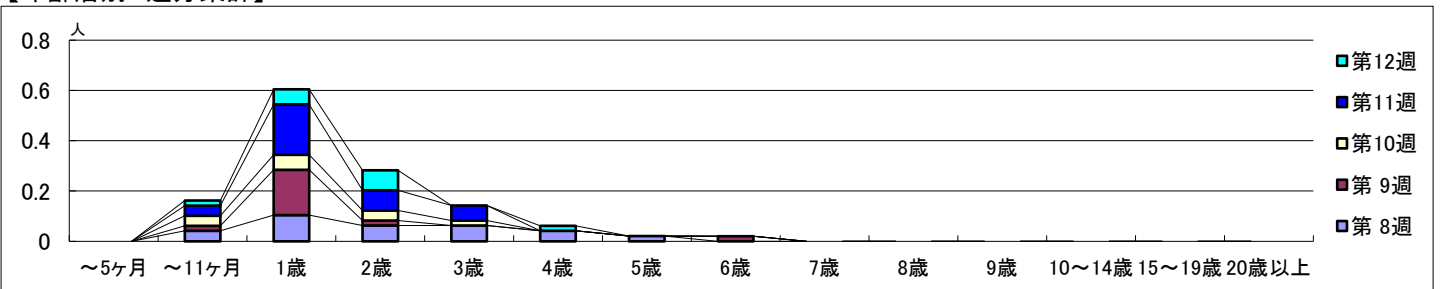
2026年2月16日 ~ 3月22日
[2026年 第8週 ~ 第12週]

【区別・週別報告定点当り】

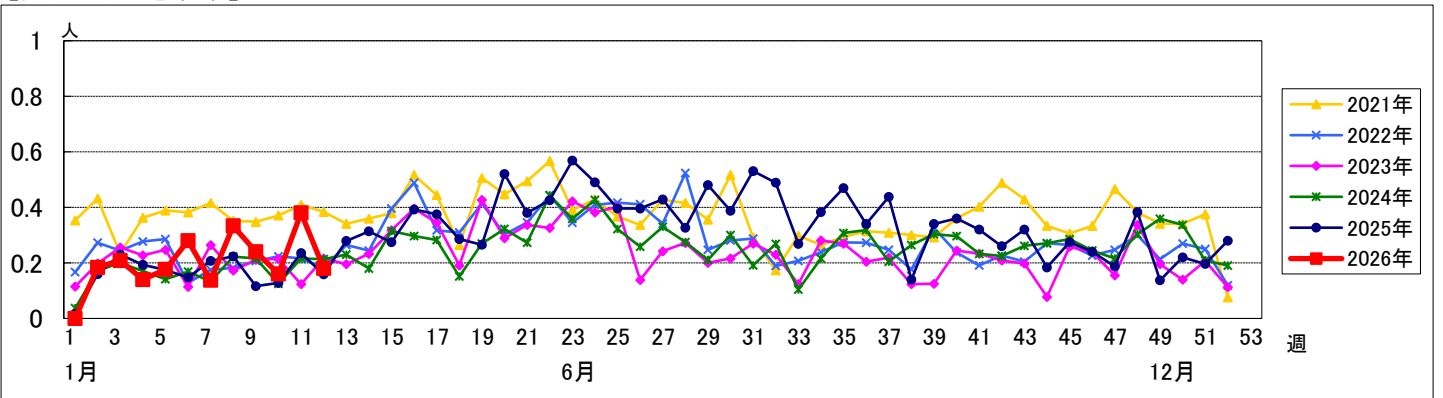


週数	合計	~5ヶ月	~11ヶ月	1歳	2歳	3歳	4歳	5歳	6歳	7歳	8歳	9歳	10~14歳	15~19歳	20歳以上
第8週	16		2	5	3	3	2	1							
第9週	12		1	9	1				1						
第10週	8		2	3	2	1									
第11週	19		2	10	4	3									
第12週	9		1	3	4		1								

【年齢層別5週分集計】



【定点当りの患者数】

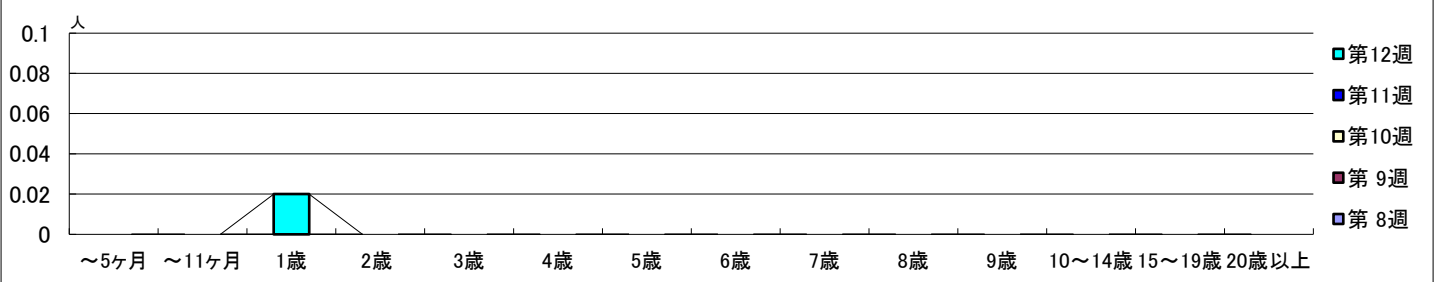


【区別・週別報告定点当り】

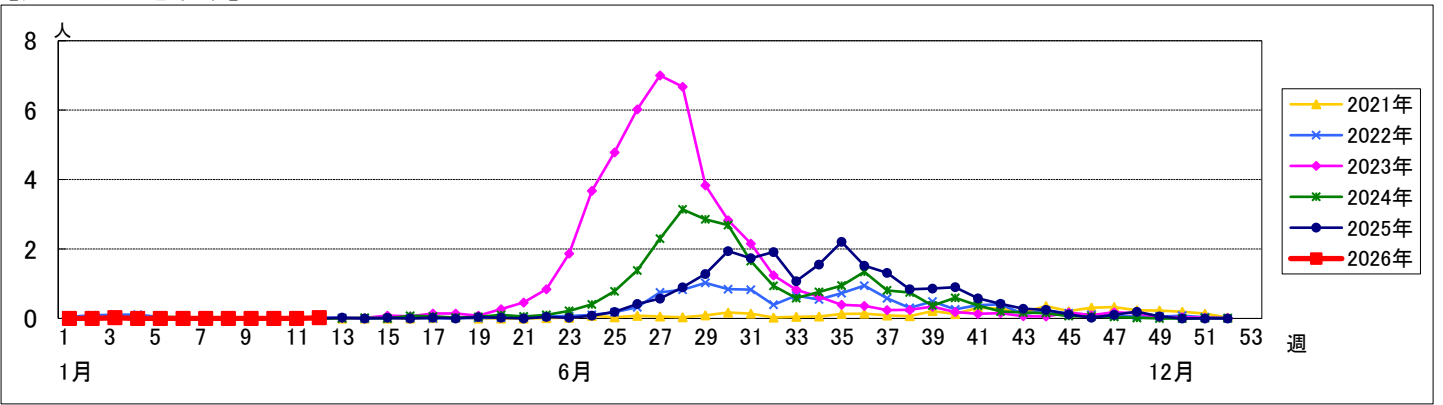
週数	合計	鶴見	神奈川	西	中	南	港南	保土ヶ谷	旭	磯子	金沢	港北	緑	青葉	都筑	戸塚	栄	泉	瀬谷
第8週	48	4	2	1	2	2	3	3	3	2	3	4	2	4	3	4	2	2	2
第9週	50	4	3	1	2	3	3	3	3	2	3	5	2	4	3	3	2	2	2
第10週	50	4	3	1	2	3	3	3	3	2	3	5	2	4	3	3	2	2	2
第11週	50	4	2	1	2	3	3	3	3	2	3	5	2	4	3	4	2	2	2
第12週	50	4	3	1	2	3	3	3	3	2	3	5	2	4	3	3	2	2	2
報告定点	48	4	2	1	2	2	3	3	3	2	3	4	2	4	3	4	2	2	2
罹患数	0	0	0	0	0	0	0	0	0	0	0	0	0	0	0	0	0	0	0
定点当り	0	0	0	0	0	0	0	0	0	0	0	0	0	0	0	0	0	0	0
報告定点	50	4	3	1	2	3	3	3	3	2	3	5	2	4	3	3	2	2	2
罹患数	0	0	0	0	0	0	0	0	0	0	0	0	0	0	0	0	0	0	0
定点当り	0	0	0	0	0	0	0	0	0	0	0	0	0	0	0	0	0	0	0
報告定点	50	4	2	1	2	3	3	3	3	2	3	5	2	4	3	4	2	2	2
罹患数	0	0	0	0	0	0	0	0	0	0	0	0	0	0	0	0	0	0	0
定点当り	0	0	0	0	0	0	0	0	0	0	0	0	0	0	0	0	0	0	0
報告定点	50	4	3	1	2	3	3	3	3	2	3	5	2	4	3	3	2	2	2
罹患数	1	0	0	0	0	1	0	0	0	0	0	0	0	0	0	0	0	0	0
定点当り	0.02	0	0	0	0	0.33	0	0	0	0	0	0	0	0	0	0	0	0	0

週数	合計	~5ヶ月	~11ヶ月	1歳	2歳	3歳	4歳	5歳	6歳	7歳	8歳	9歳	10~14歳	15~19歳	20歳以上
第8週	0														
第9週	0														
第10週	0														
第11週	0														
第12週	1			1											
報告定点	0														
定点当り	0														
報告定点	0														
定点当り	0														
報告定点	0														
定点当り	0														
報告定点	1			1											
定点当り	0.02			0.02											

【年齢層別5週分集計】



【定点当りの患者数】



<< 流行性耳下腺炎 >>

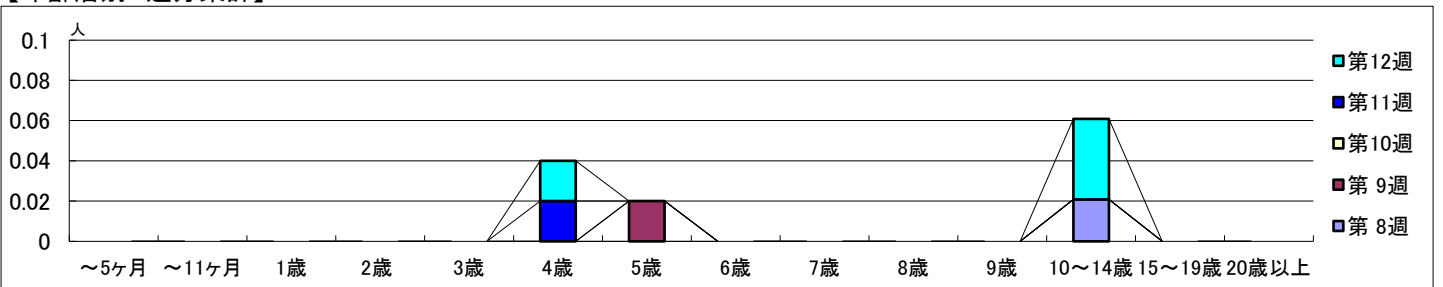
2026年2月16日 ~ 3月22日
[2026年 第8週 ~ 第12週]

【区別・週別報告定点当り】

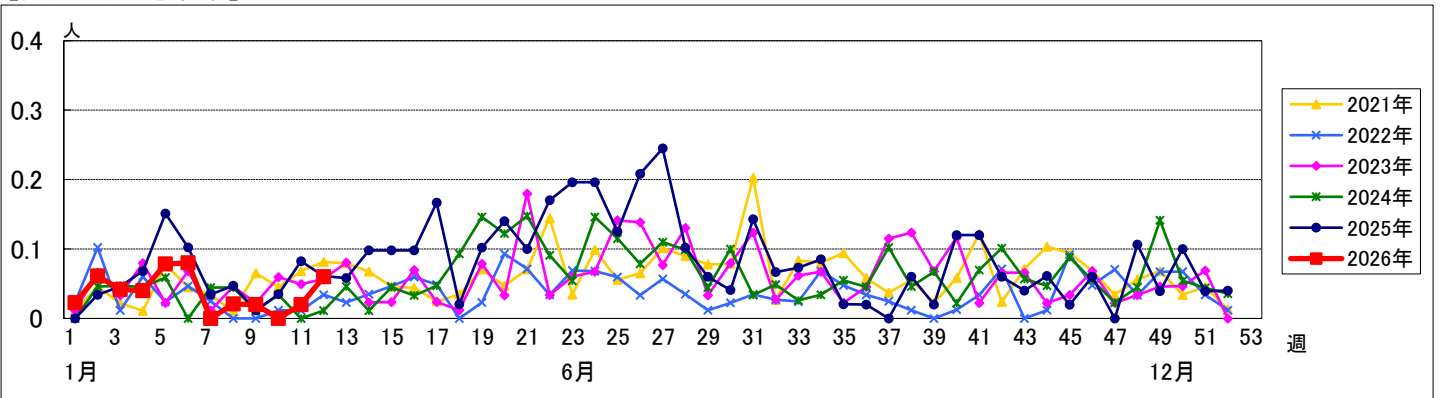
週数		合計	鶴見	神奈川	西	中	南	港南	保土ヶ谷	旭	磯子	金沢	港北	緑	青葉	都筑	戸塚	栄	泉	瀬谷
第8週	定点数	51	4	3	1	2	3	3	3	3	2	3	5	2	4	3	4	2	2	2
	報告定点	48	4	2	1	2	2	3	3	3	2	3	4	2	4	3	4	2	2	2
	罹患数	1	0	0	0	0	0	0	0	0	0	1	0	0	0	0	0	0	0	0
	定点当り	0.02	0	0	0	0	0	0	0	0	0	0.33	0	0	0	0	0	0	0	0
第9週	報告定点	50	4	3	1	2	3	3	3	3	2	3	5	2	4	3	3	2	2	2
	罹患数	1	0	0	0	0	0	0	0	0	0	0	0	0	0	1	0	0	0	0
	定点当り	0.02	0	0	0	0	0	0	0	0	0	0	0	0	0	0.33	0	0	0	0
	報告定点	50	4	3	1	2	3	3	3	3	2	3	5	2	4	3	3	2	2	2
第10週	報告定点	50	4	3	1	2	3	3	3	3	2	3	5	2	4	3	3	2	2	2
	罹患数	0	0	0	0	0	0	0	0	0	0	0	0	0	0	0	0	0	0	0
	定点当り	0	0	0	0	0	0	0	0	0	0	0	0	0	0	0	0	0	0	0
	報告定点	50	4	2	1	2	3	3	3	3	2	3	5	2	4	3	4	2	2	2
第11週	報告定点	50	4	2	1	2	3	3	3	3	2	3	5	2	4	3	4	2	2	2
	罹患数	1	0	0	0	0	0	0	0	0	0	0	0	0	0	0	0	1	0	0
	定点当り	0.02	0	0	0	0	0	0	0	0	0	0	0	0	0	0	0	0.50	0	0
	報告定点	50	4	3	1	2	3	3	3	3	2	3	5	2	4	3	3	2	2	2
第12週	報告定点	50	4	3	1	2	3	3	3	3	2	3	5	2	4	3	3	2	2	2
	罹患数	3	0	1	0	0	1	0	0	0	0	0	0	0	0	1	0	0	0	0
	定点当り	0.06	0	0.33	0	0	0.33	0	0	0	0	0	0	0	0	0.33	0	0	0	0
	報告定点	50	4	3	1	2	3	3	3	3	2	3	5	2	4	3	3	2	2	2

週数		合計	~5ヶ月	~11ヶ月	1歳	2歳	3歳	4歳	5歳	6歳	7歳	8歳	9歳	10~14歳	15~19歳	20歳以上
第8週	罹患数	1												1		
	定点当り	0.02												0.02		
第9週	罹患数	1							1							
	定点当り	0.02							0.02							
第10週	罹患数	0														
	定点当り	0														
第11週	罹患数	1						1								
	定点当り	0.02						0.02								
第12週	罹患数	3						1						2		
	定点当り	0.06						0.02						0.04		

【年齢層別5週分集計】



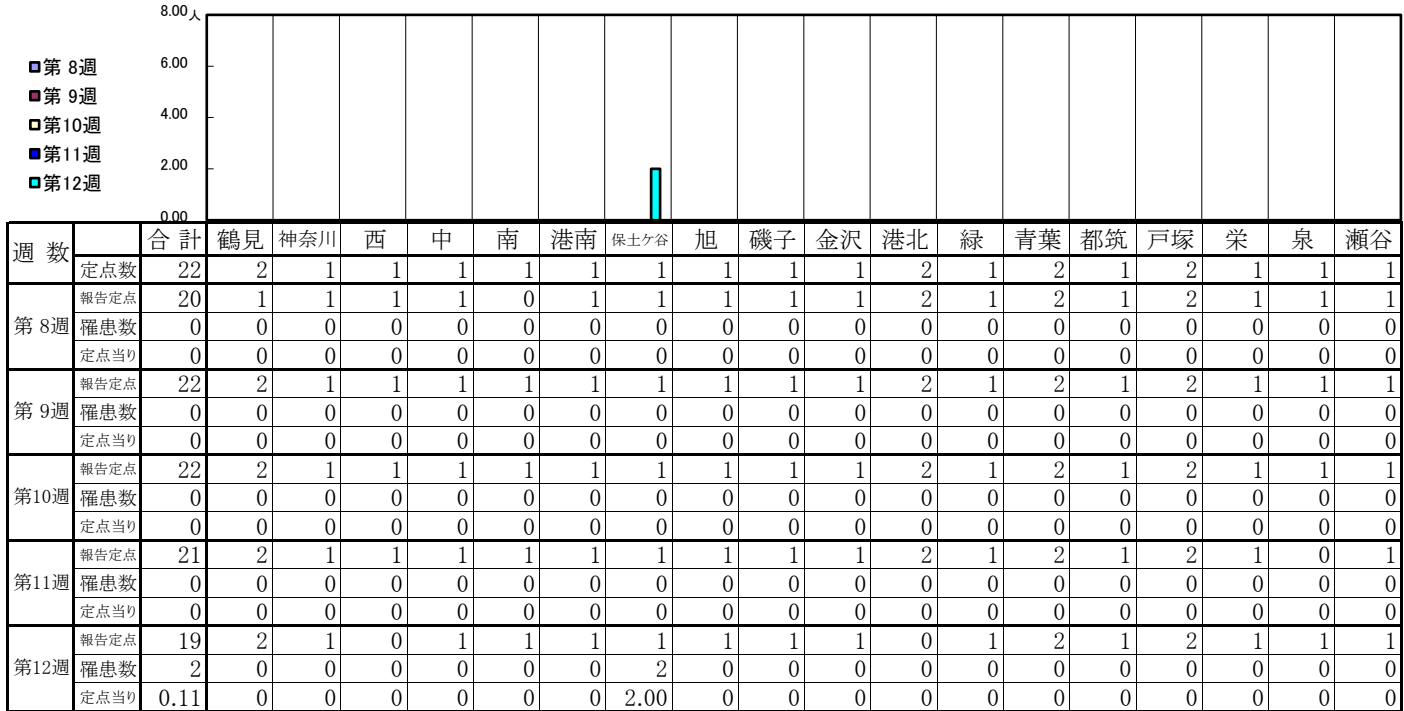
【定点当りの患者数】



<< 急性出血性結膜炎 >>

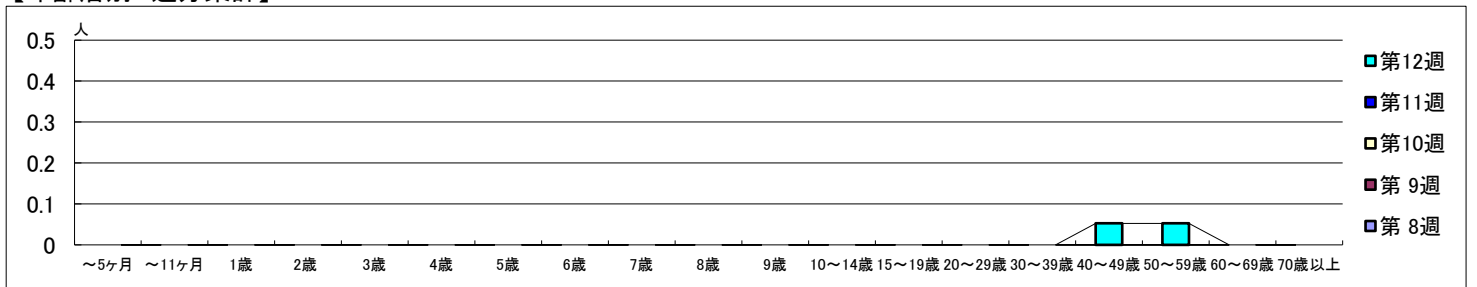
2026年2月16日 ~ 3月22日
[2026年 第8週 ~ 第12週]

【区別・週別報告定点当り】

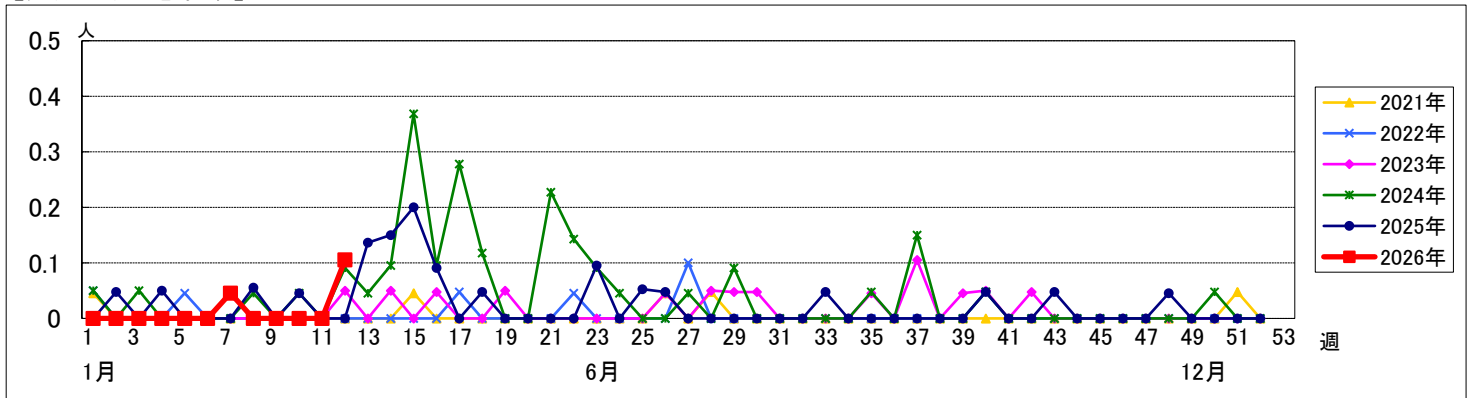


週数	合計	~5ヶ月	~11ヶ月	1歳	2歳	3歳	4歳	5歳	6歳	7歳	8歳	9歳	10~14歳	15~19歳	20~29歳	30~39歳	40~49歳	50~59歳	60~69歳	70歳以上
第8週	0																			
報告定点	0																			
第9週	0																			
報告定点	0																			
第10週	0																			
報告定点	0																			
第11週	0																			
報告定点	0																			
第12週	2																	1	1	
報告定点	0																	0.05	0.05	
定点当り	0.11																	0.05	0.05	

【年齢層別5週分集計】



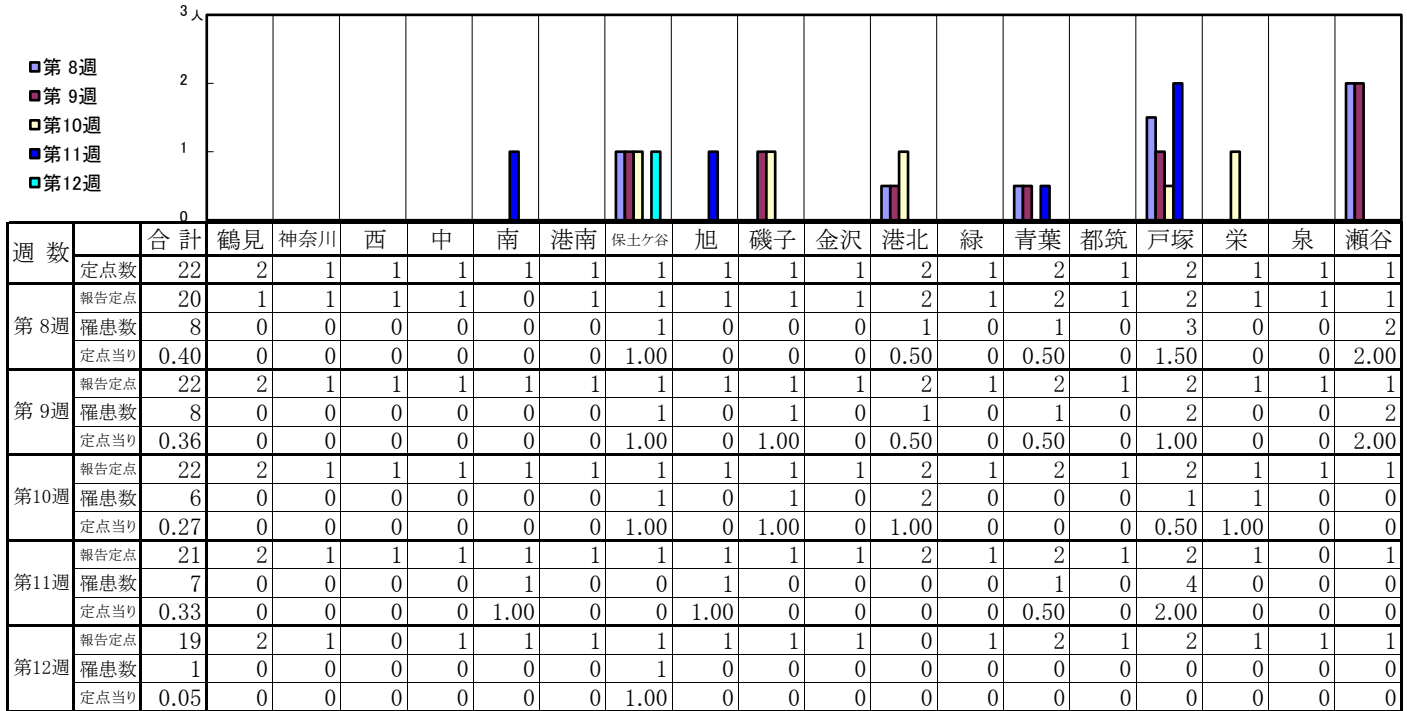
【定点当りの患者数】



<< 流行性角結膜炎 >>

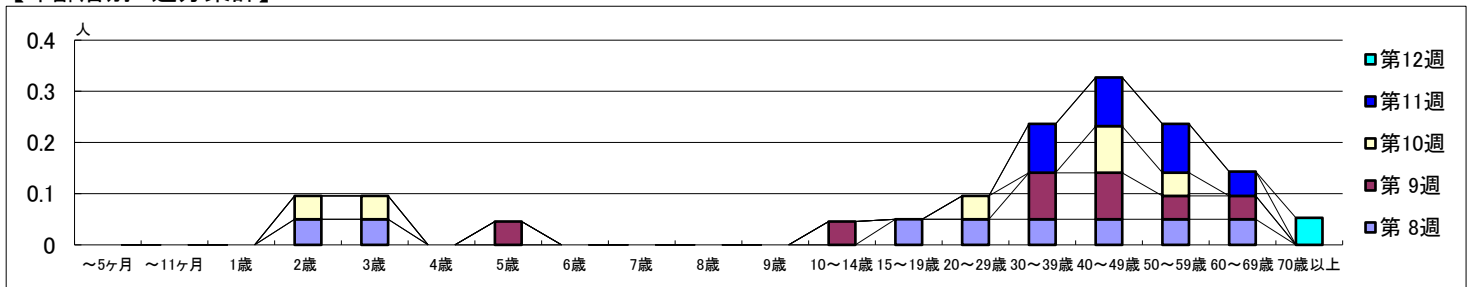
2026年2月16日 ~ 3月22日
[2026年 第8週 ~ 第12週]

【区別・週別報告定点当り】



週数	合計	~5ヶ月	~11ヶ月	1歳	2歳	3歳	4歳	5歳	6歳	7歳	8歳	9歳	10~14歳	15~19歳	20~29歳	30~39歳	40~49歳	50~59歳	60~69歳	70歳以上
第8週	8				1	1									1	1	1	1	1	1
第9週	8							1					1			2	2	1	1	
第10週	6				1	1									1		2	1		
第11週	7															2	2	2	1	
第12週	1																			1

【年齢層別5週分集計】



【定点当りの患者数】

