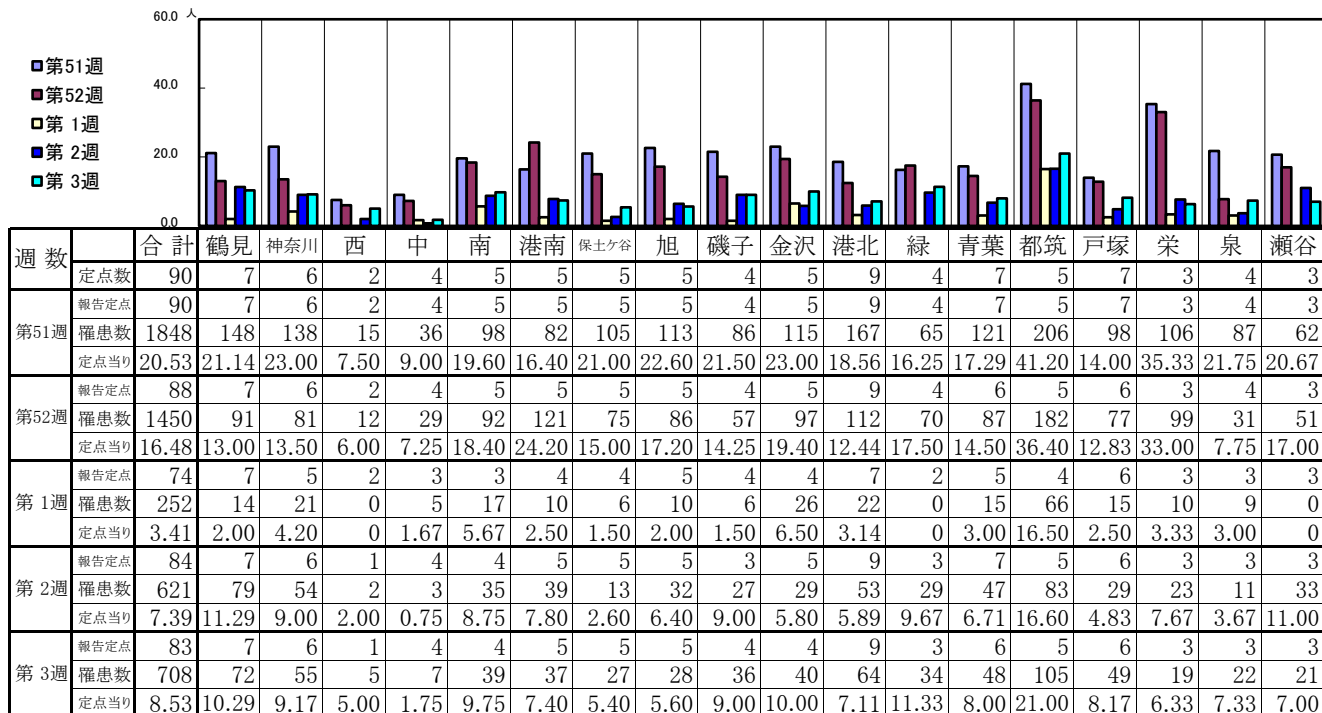


<< インフルエンザ >>

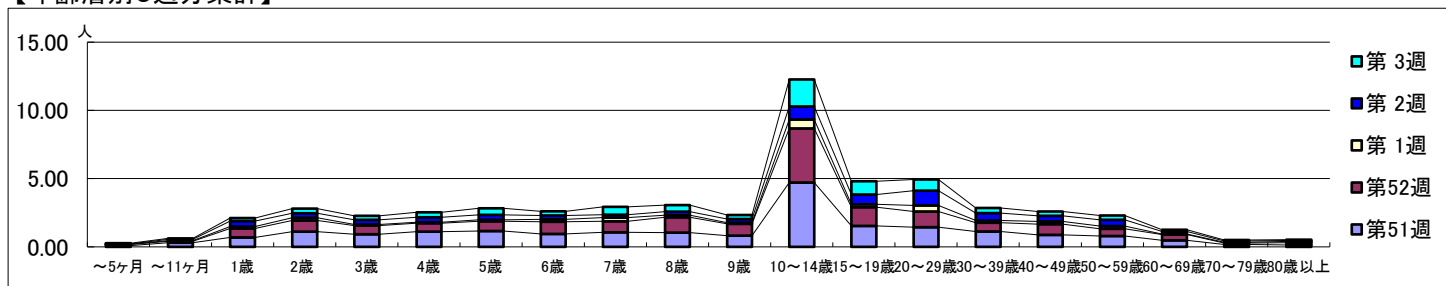
2025年12月15日 ~ 2026年1月18日
[2025年 第51週 ~ 2026年 第3週]

【区別・週別報告定点当り】

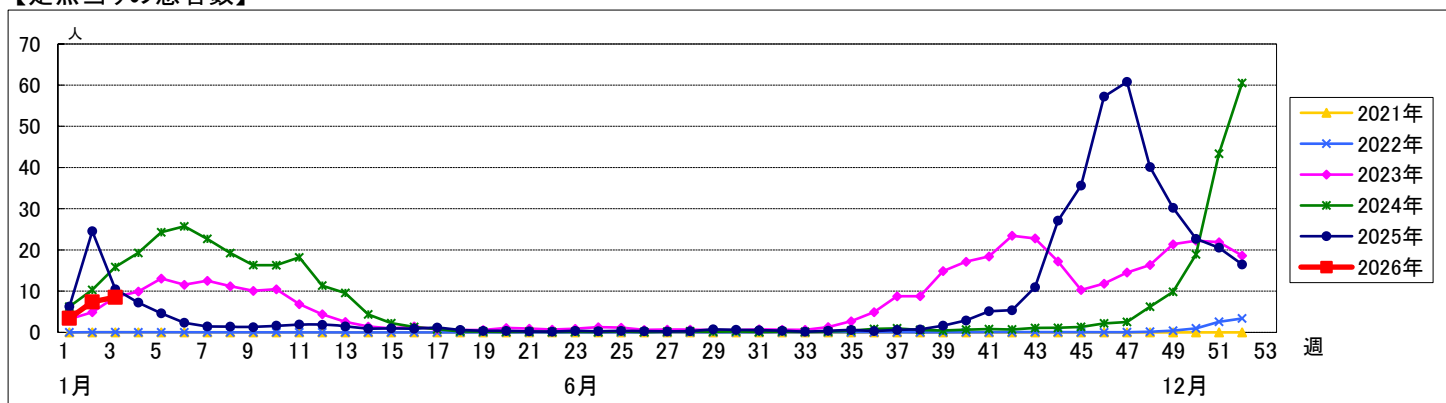


週 数		合 計	～5ヶ 月	～11ヶ 月	1歳	2歳	3歳	4歳	5歳	6歳	7歳	8歳	9歳	10～ 14歳	15～ 19歳	20～ 29歳	30～ 39歳	40～ 49歳	50～ 59歳	60～ 69歳	70～ 79歳	80歳 以上
第51週	罹患数	1848	9	27	62	100	83	100	104	85	96	94	74	424	138	130	101	79	71	43	16	12
	定点当り	20.53	0.10	0.30	0.69	1.11	0.92	1.11	1.16	0.94	1.07	1.04	0.82	4.71	1.53	1.44	1.12	0.88	0.79	0.48	0.18	0.13
第52週	罹患数	1450	7	9	58	72	56	55	63	79	71	99	76	349	121	101	57	69	47	37	9	15
	定点当り	16.48	0.08	0.10	0.66	0.82	0.64	0.63	0.72	0.90	0.81	1.13	0.86	3.97	1.38	1.15	0.65	0.78	0.53	0.42	0.10	0.17
第 1週	罹患数	252	2	4	10	15	6	5	8	13	20	11	6	48	15	33	12	15	15	3	4	7
	定点当り	3.41	0.03	0.05	0.14	0.20	0.08	0.07	0.11	0.18	0.27	0.15	0.08	0.65	0.20	0.45	0.16	0.20	0.20	0.04	0.05	0.09
第 2週	罹患数	621	2	8	34	27	28	30	30	23	18	22	23	80	60	90	45	34	38	15	8	6
	定点当り	7.39	0.02	0.10	0.40	0.32	0.33	0.36	0.36	0.27	0.21	0.26	0.27	0.95	0.71	1.07	0.54	0.40	0.45	0.18	0.10	0.07
第 3週	罹患数	708	3	6	18	29	25	31	40	26	47	40	24	165	81	68	31	26	26	11	6	5
	定点当り	8.53	0.04	0.07	0.22	0.35	0.30	0.37	0.48	0.31	0.57	0.48	0.29	1.99	0.98	0.82	0.37	0.31	0.31	0.13	0.07	0.06

【年齢層別5週分集計】



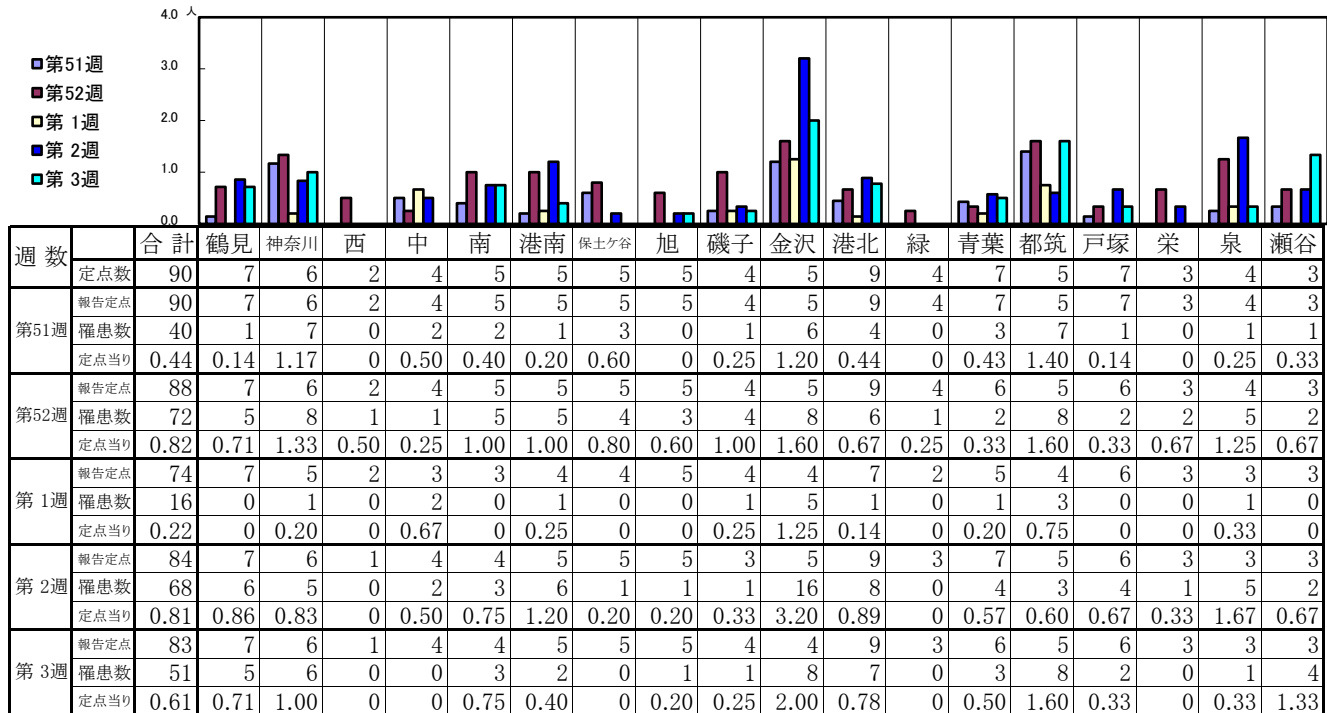
【定点当りの患者数】



<< 新型コロナウイルス感染症(COVID-19) >>

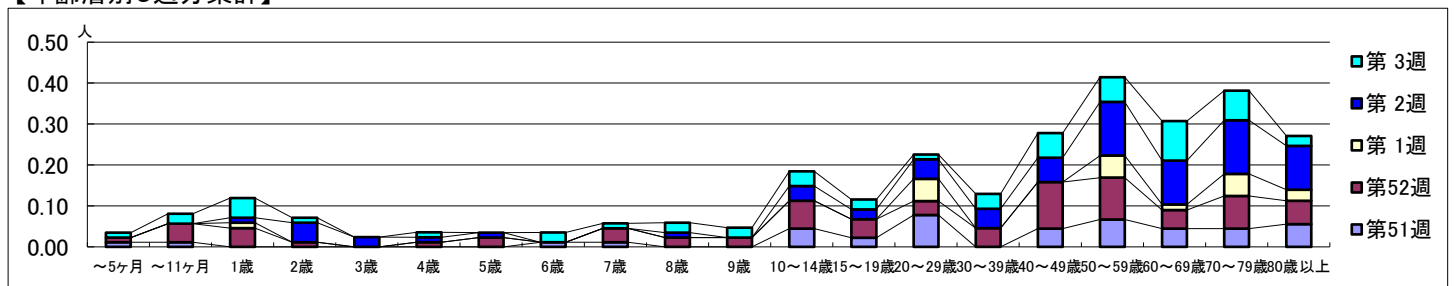
2025年12月15日 ~ 2026年1月18日
[2025年 第51週 ~ 2026年 第3週]

【区別・週別報告定点当り】

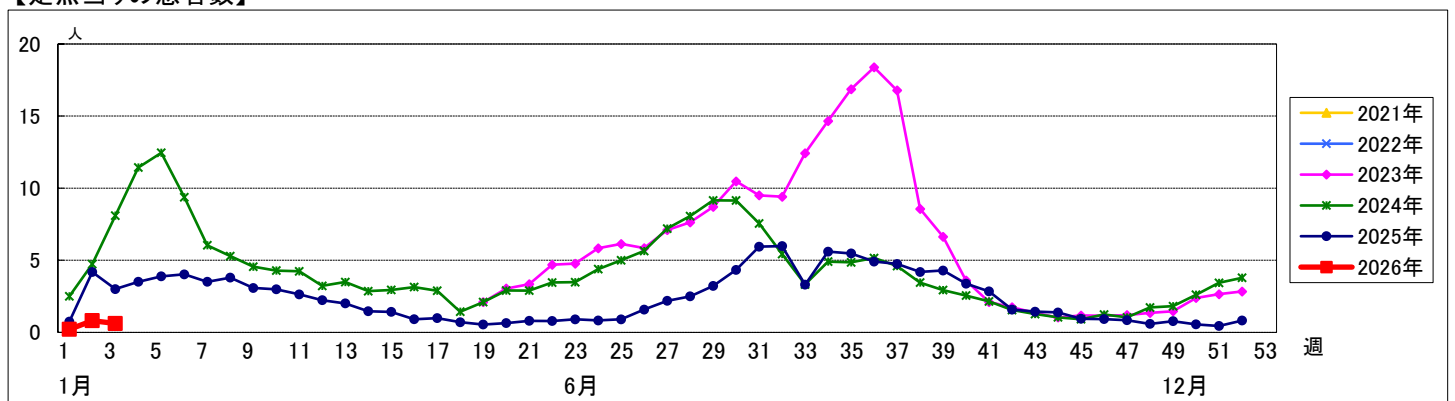


週数		合計	~5ヶ月	~11ヶ月	1歳	2歳	3歳	4歳	5歳	6歳	7歳	8歳	9歳	10~14歳	15~19歳	20~29歳	30~39歳	40~49歳	50~59歳	60~69歳	70~79歳	80歳以上
第51週	罹患数	40	1	1							1	1		4	2	7		4	6	4	4	5
	定点当り	0.44	0.01	0.01							0.01	0.01		0.04	0.02	0.08		0.04	0.07	0.04	0.04	0.06
第52週	罹患数	72	1	4	4	1		1	2		3	2	2	6	4	3	4	10	9	4	7	5
	定点当り	0.82	0.01	0.05	0.05	0.01		0.01	0.02		0.03	0.02	0.02	0.07	0.05	0.03	0.05	0.11	0.10	0.05	0.08	0.06
第1週	罹患数	16			1											4			4	1	4	2
	定点当り	0.22			0.01											0.05			0.05	0.01	0.05	0.03
第2週	罹患数	68			1	4	2	1	1			1		3	2	4	4	5	11	9	11	9
	定点当り	0.81			0.01	0.05	0.02	0.01	0.01			0.01		0.04	0.02	0.05	0.05	0.06	0.13	0.11	0.13	0.11
第3週	罹患数	51	1	2	4	1		1		2	1	2	2	3	2	1	3	5	5	8	6	2
	定点当り	0.61	0.01	0.02	0.05	0.01		0.01		0.02	0.01	0.02	0.02	0.04	0.02	0.01	0.04	0.06	0.06	0.10	0.07	0.02

【年齢層別5週分集計】



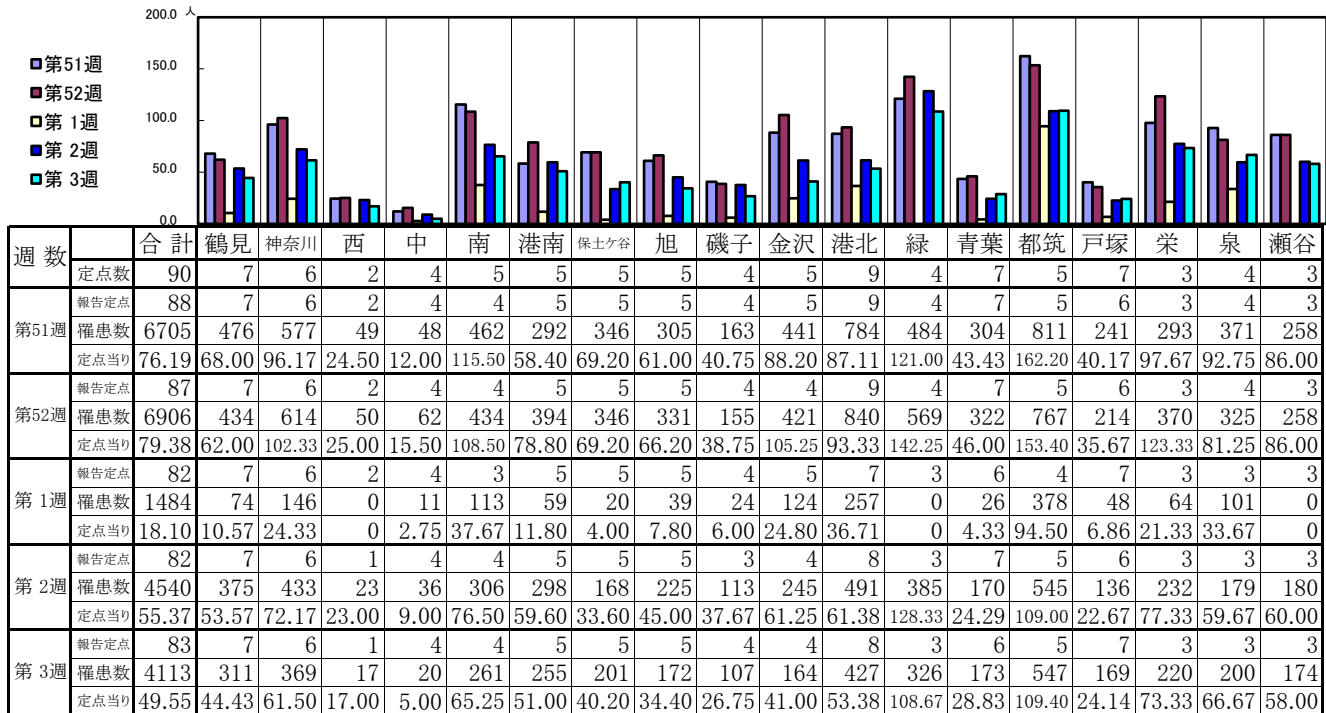
【定点当りの患者数】



<< 急性呼吸器感染症(ARI) >>

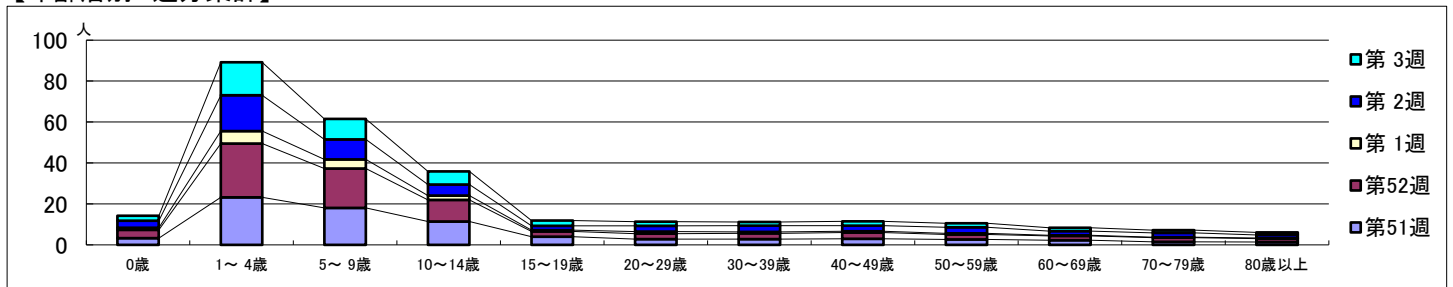
2025年12月15日 ~ 2026年1月18日
[2025年 第51週 ~ 2026年 第3週]

【区別・週別報告定点当り】

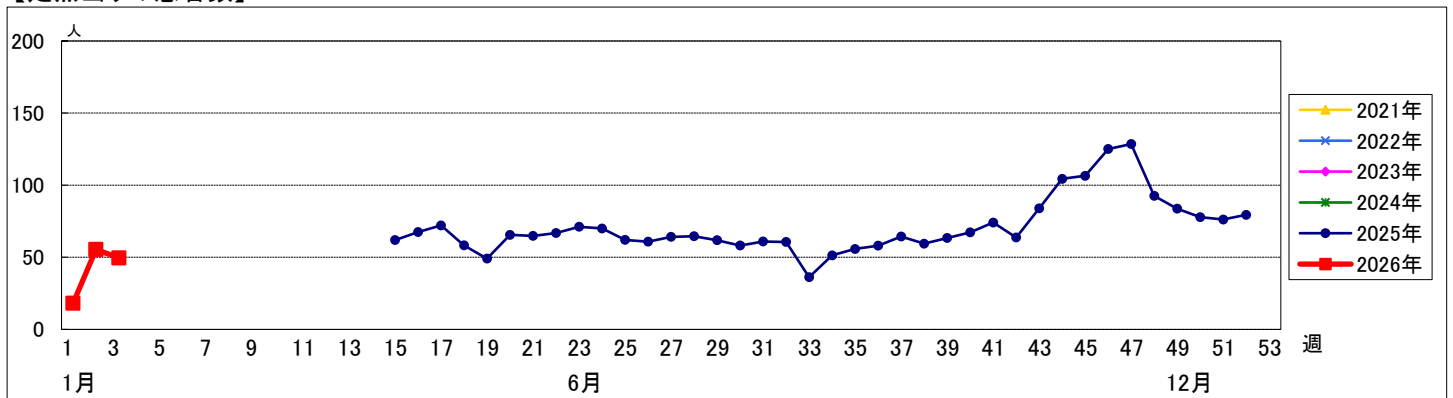


週数	合計	0歳	1~4歳	5~9歳	10~14歳	15~19歳	20~29歳	30~39歳	40~49歳	50~59歳	60~69歳	70~79歳	80歳以上
第51週	罹患数 6705	284	2043	1586	1003	348	247	246	261	234	198	131	124
第51週	定点当り 76.19	3.23	23.22	18.02	11.40	3.95	2.81	2.80	2.97	2.66	2.25	1.49	1.41
第52週	罹患数 6906	354	2284	1677	919	226	229	243	263	208	186	172	145
第52週	定点当り 79.38	4.07	26.25	19.28	10.56	2.60	2.63	2.79	3.02	2.39	2.14	1.98	1.67
第1週	罹患数 1484	88	501	360	172	52	84	59	53	46	24	20	25
第1週	定点当り 18.10	1.07	6.11	4.39	2.10	0.63	1.02	0.72	0.65	0.56	0.29	0.24	0.30
第2週	罹患数 4540	280	1431	804	439	175	231	250	226	244	165	173	122
第2週	定点当り 55.37	3.41	17.45	9.80	5.35	2.13	2.82	3.05	2.76	2.98	2.01	2.11	1.49
第3週	罹患数 4113	198	1338	828	538	211	168	150	171	164	134	112	101
第3週	定点当り 49.55	2.39	16.12	9.98	6.48	2.54	2.02	1.81	2.06	1.98	1.61	1.35	1.22

【年齢層別5週分集計】



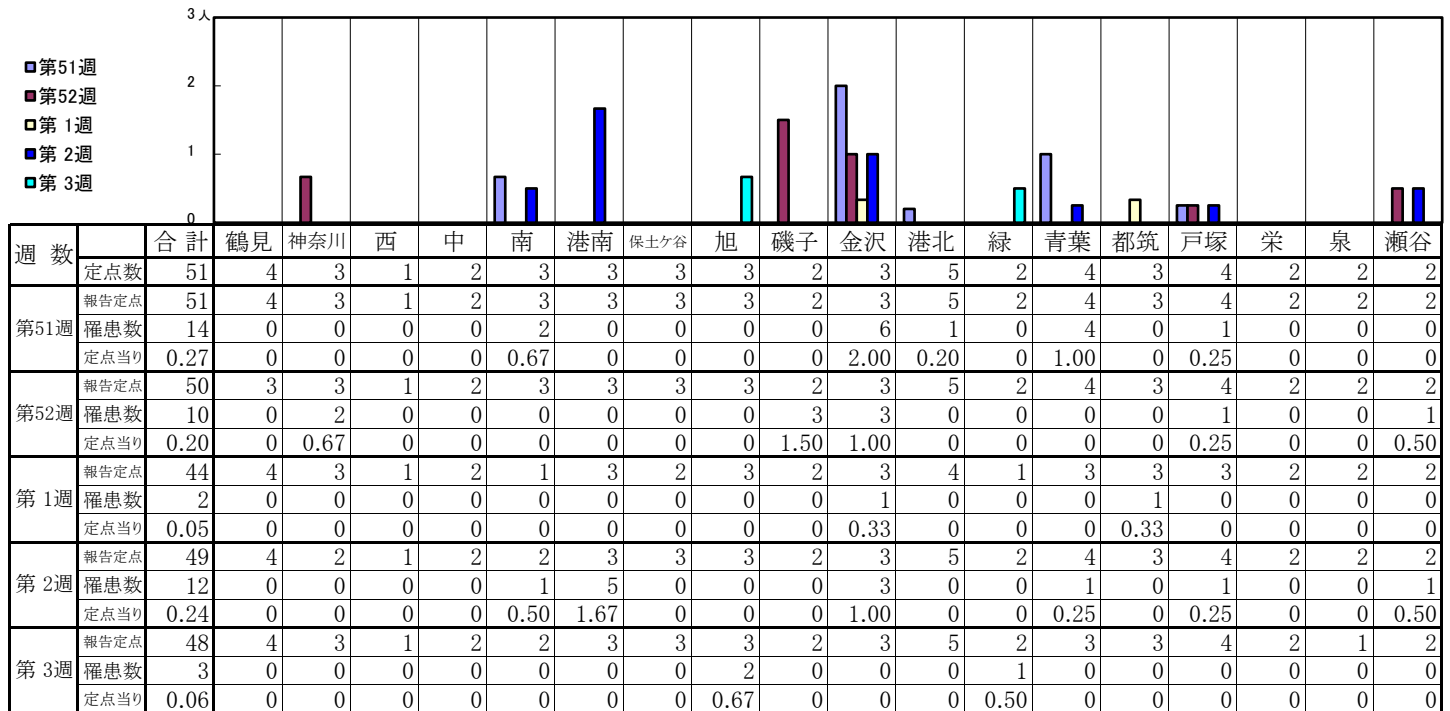
【定点当りの患者数】



<< RSウイルス感染症 >>

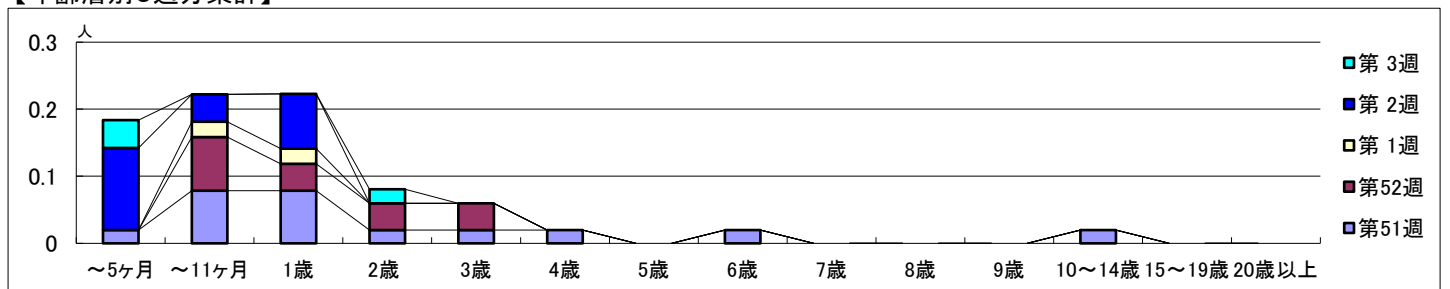
2025年12月15日 ~ 2026年1月18日
[2025年 第51週 ~ 2026年 第3週]

【区別・週別報告定点当り】

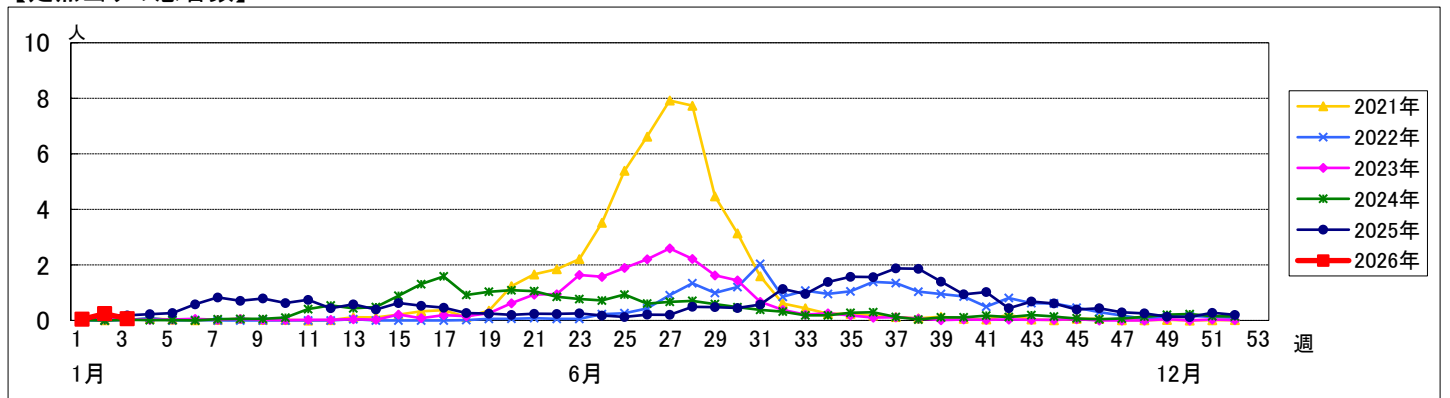


週数		合計	～5ヶ月	～11ヶ月	1歳	2歳	3歳	4歳	5歳	6歳	7歳	8歳	9歳	10～14歳	15～19歳	20歳以上
第51週	罹患数	14	1	4	4	1	1	1		1				1		
	定点当り	0.27	0.02	0.08	0.08	0.02	0.02	0.02		0.02				0.02		
第52週	罹患数	10		4	2	2	2									
	定点当り	0.20		0.08	0.04	0.04	0.04									
第1週	罹患数	2		1	1											
	定点当り	0.05		0.02	0.02											
第2週	罹患数	12	6	2	4											
	定点当り	0.24	0.12	0.04	0.08											
第3週	罹患数	3	2			1										
	定点当り	0.06	0.04			0.02										

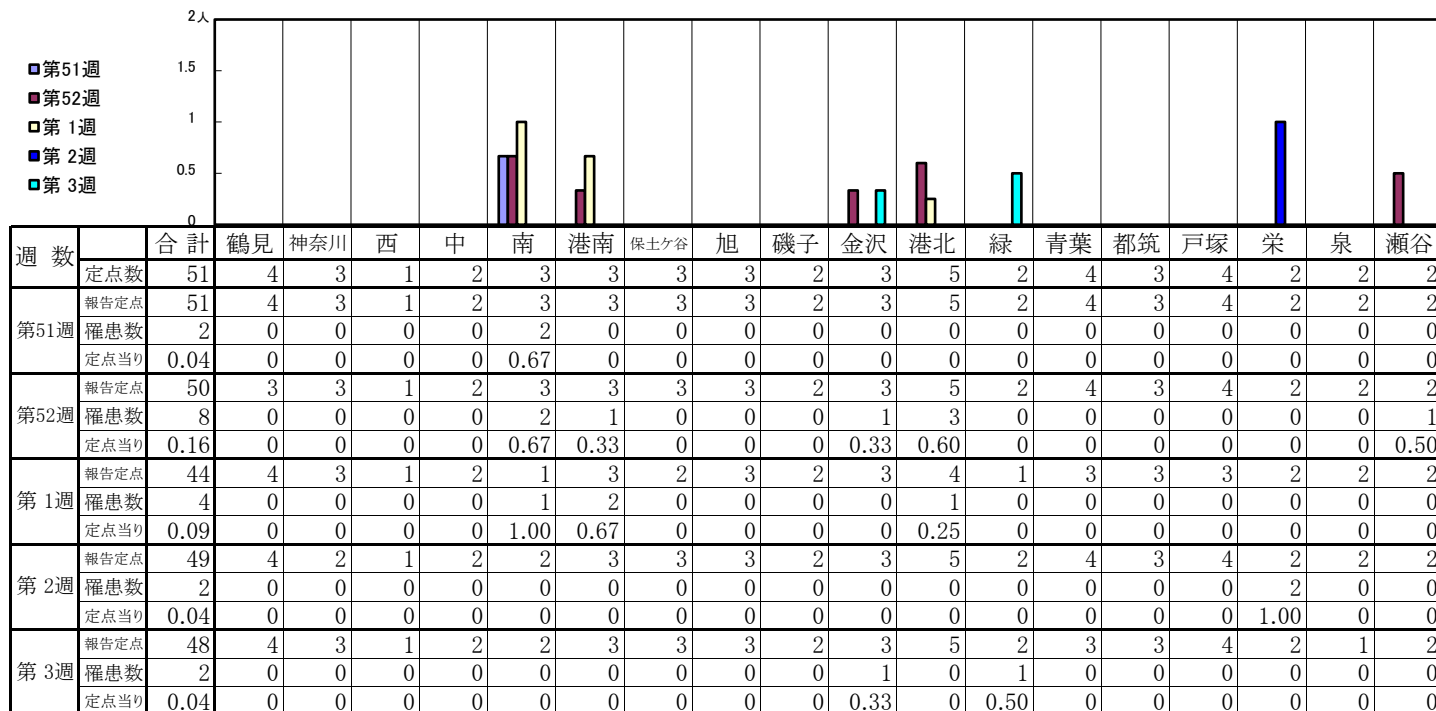
【年齢層別5週分集計】



【定点当りの患者数】

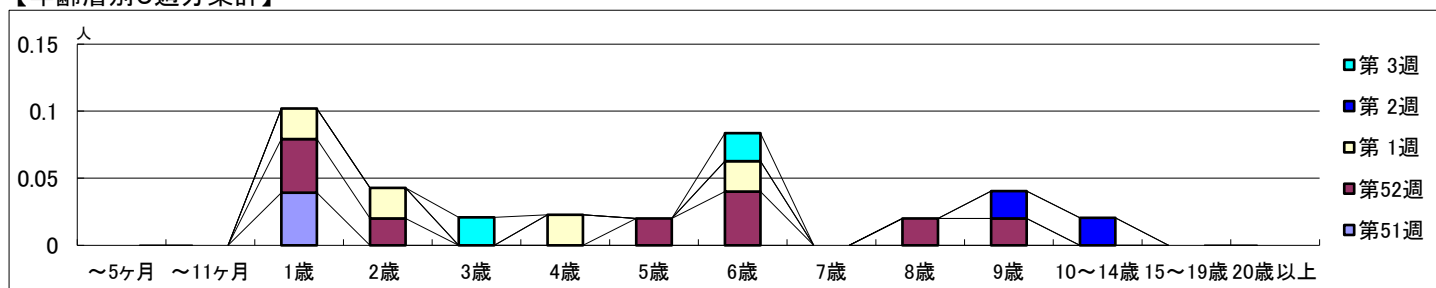


【区別・週別報告定点当り】

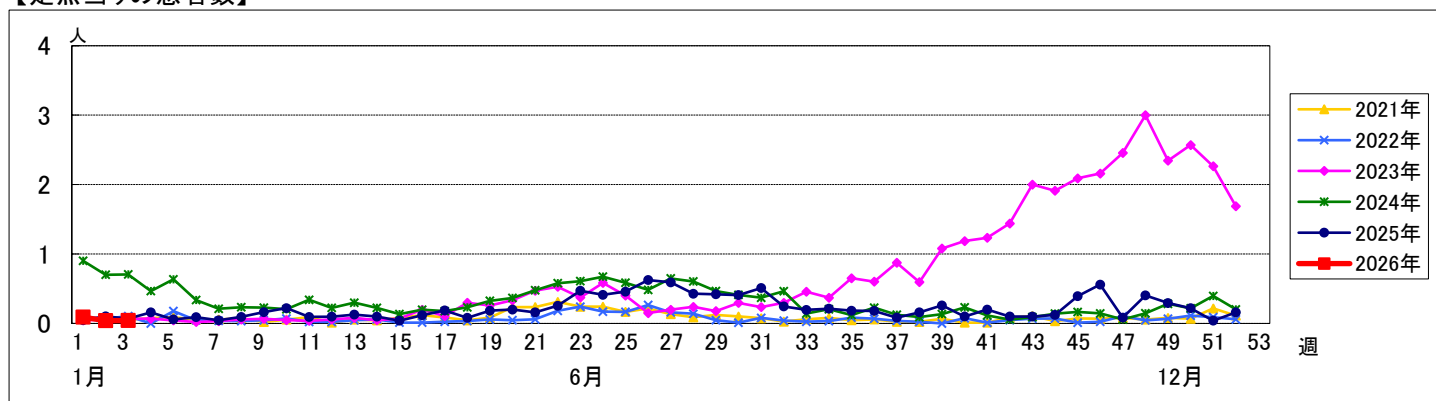


週数	合計	～5ヶ月	～11ヶ月	1歳	2歳	3歳	4歳	5歳	6歳	7歳	8歳	9歳	10～14歳	15～19歳	20歳以上
第51週	2			2											
第52週	8			2	1			1	2		1	1			
第1週	4			1	1		1		1						
第2週	2										1	1			
第3週	2					1			1						

【年齢層別5週分集計】



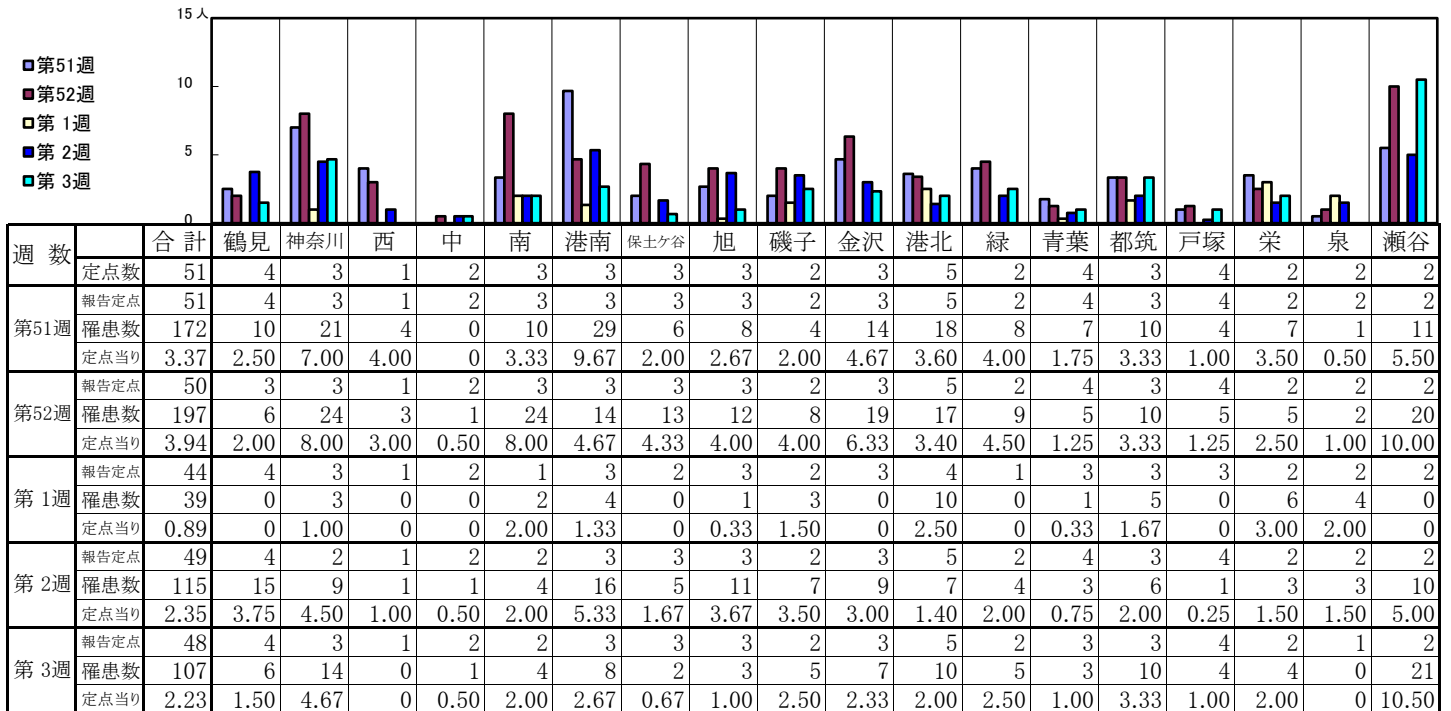
【定点当りの患者数】



<< A群溶血性レンサ球菌咽頭炎 >>

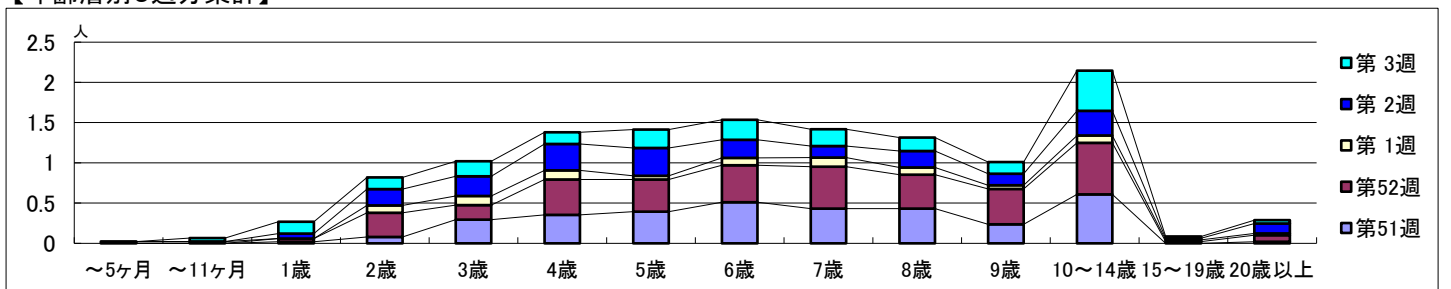
2025年12月15日 ～ 2026年1月18日
[2025年 第51週 ～ 2026年 第3週]

【区別・週別報告定点当り】

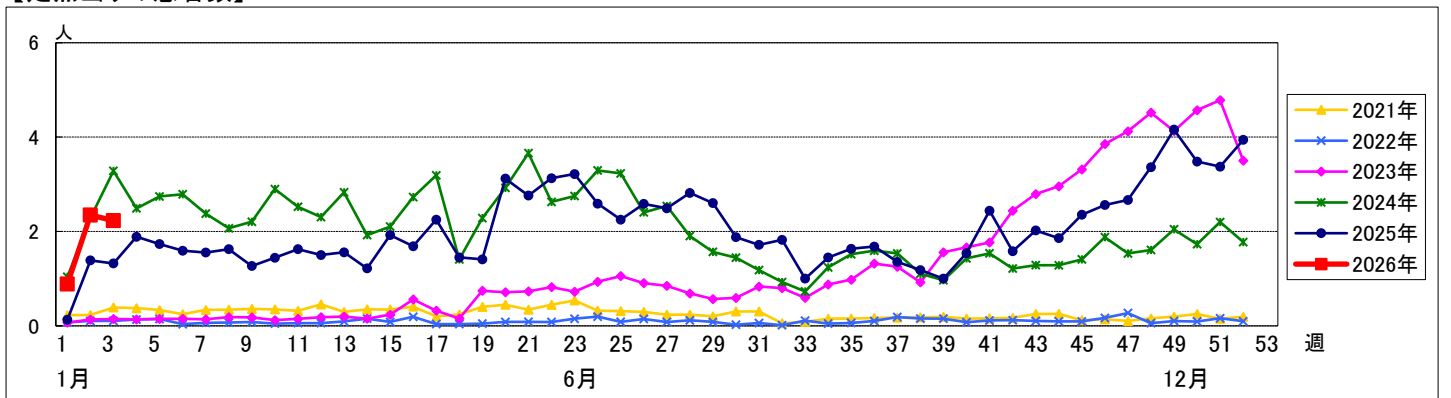


週 数		合 計	～5ヶ 月	～11ヶ 月	1歳	2歳	3歳	4歳	5歳	6歳	7歳	8歳	9歳	10～ 14歳	15～ 19歳	20歳 以上
第51週	罹患数	172			1	4	15	18	20	26	22	22	12	31		1
第51週	定点当り	3.37			0.02	0.08	0.29	0.35	0.39	0.51	0.43	0.43	0.24	0.61		0.02
第52週	罹患数	197			2	15	9	22	20	23	26	21	22	32	1	4
第52週	定点当り	3.94			0.04	0.30	0.18	0.44	0.40	0.46	0.52	0.42	0.44	0.64	0.02	0.08
第1週	罹患数	39	1	1		4	5	5	2	4	5	4	2	4	1	1
第1週	定点当り	0.89	0.02	0.02		0.09	0.11	0.11	0.05	0.09	0.11	0.09	0.05	0.09	0.02	0.02
第2週	罹患数	115			3	10	12	16	17	11	7	10	7	15	1	6
第2週	定点当り	2.35			0.06	0.20	0.24	0.33	0.35	0.22	0.14	0.20	0.14	0.31	0.02	0.12
第3週	罹患数	107		2	7	7	9	7	11	12	10	8	7	24	1	2
第3週	定点当り	2.23		0.04	0.15	0.15	0.19	0.15	0.23	0.25	0.21	0.17	0.15	0.50	0.02	0.04

【年齢層別5週分集計】



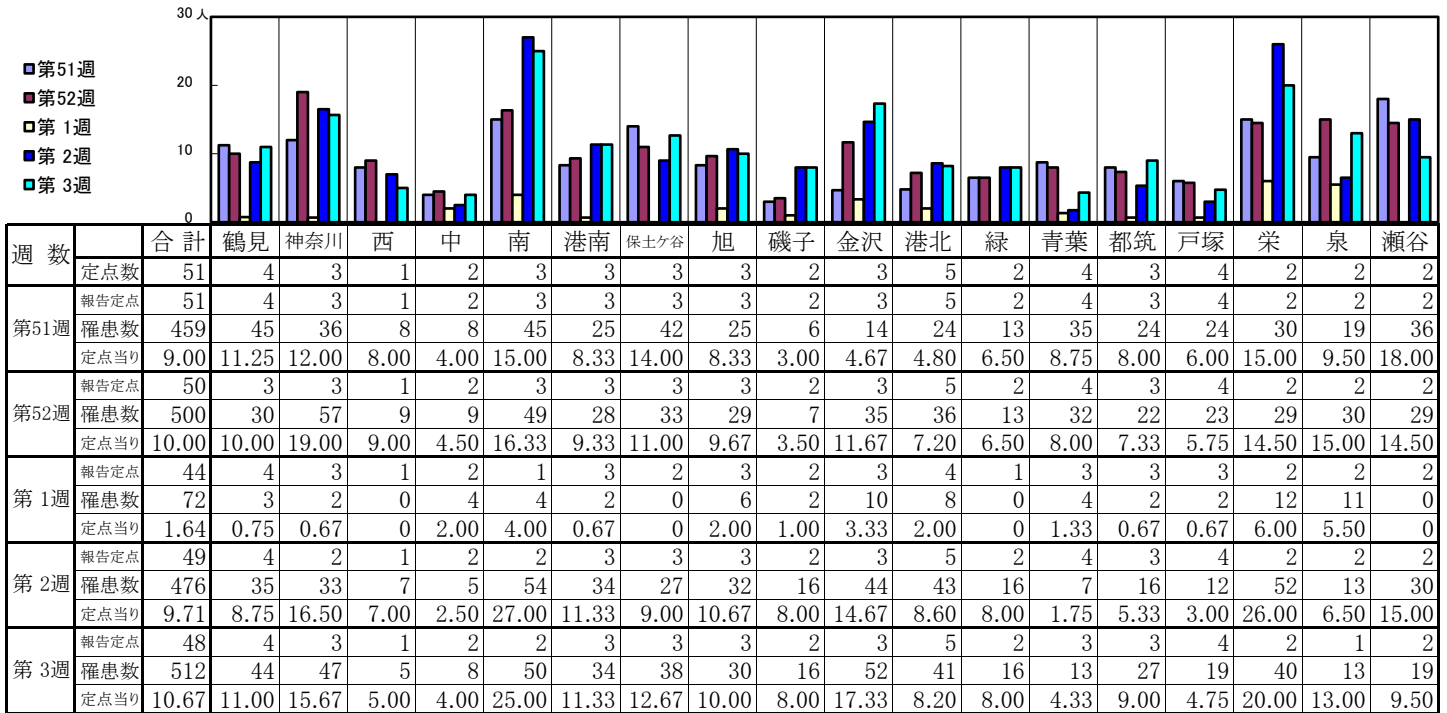
【定点当りの患者数】



<< 感染性胃腸炎 >>

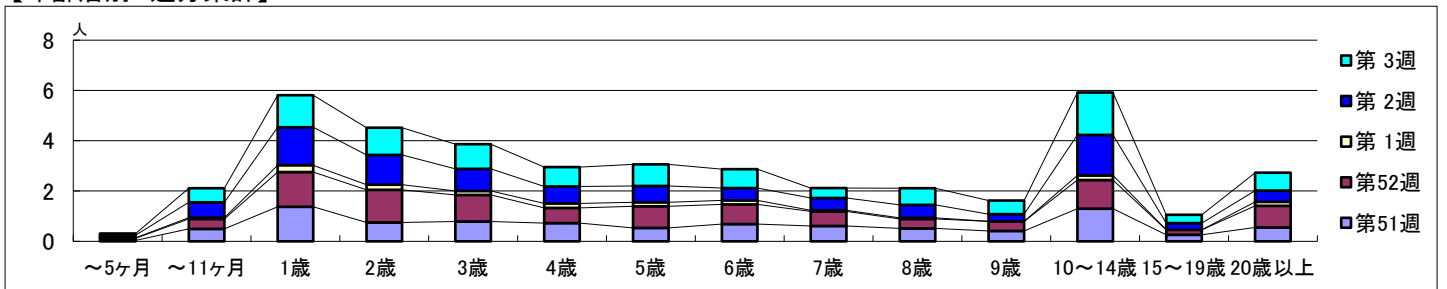
2025年12月15日 ～ 2026年1月18日
[2025年 第51週 ～ 2026年 第3週]

【区別・週別報告定点当り】

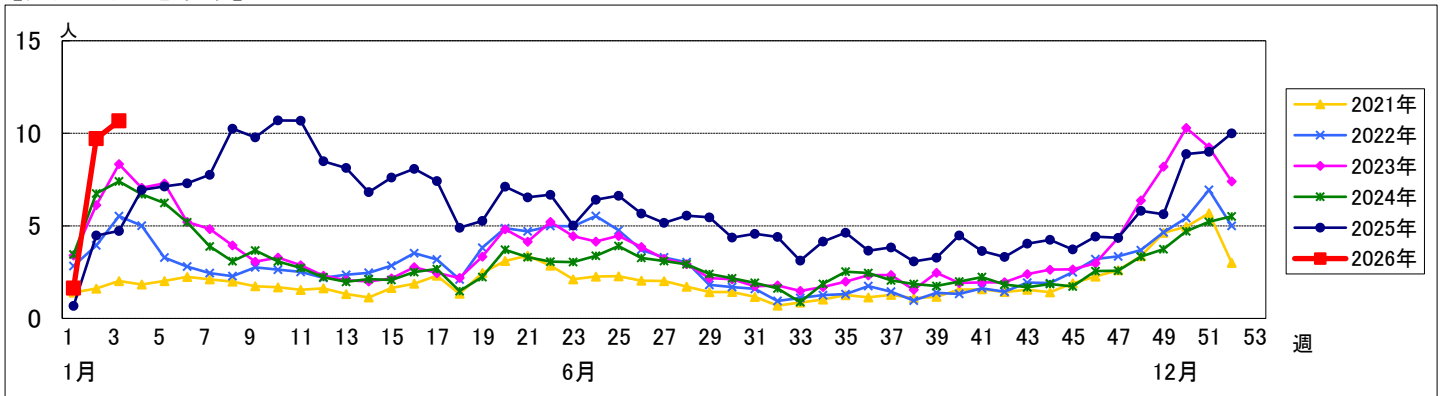


週 数		合 計	～5ヶ 月	～11ヶ 月	1歳	2歳	3歳	4歳	5歳	6歳	7歳	8歳	9歳	10～ 14歳	15～ 19歳	20歳 以上
第51週	罹患数	459	2	25	70	38	40	37	27	35	31	26	21	66	13	28
第51週	定点当り	9.00	0.04	0.49	1.37	0.75	0.78	0.73	0.53	0.69	0.61	0.51	0.41	1.29	0.25	0.55
第52週	罹患数	500	4	20	69	65	53	30	43	39	29	19	19	57	10	43
第52週	定点当り	10.00	0.08	0.40	1.38	1.30	1.06	0.60	0.86	0.78	0.58	0.38	0.38	1.14	0.20	0.86
第1週	罹患数	72	1	2	12	9	7	8	7	7	2	2		8		7
第1週	定点当り	1.64	0.02	0.05	0.27	0.20	0.16	0.18	0.16	0.16	0.05	0.05		0.18		0.16
第2週	罹患数	476	5	30	74	58	43	33	32	24	24	25	14	79	13	22
第2週	定点当り	9.71	0.10	0.61	1.51	1.18	0.88	0.67	0.65	0.49	0.49	0.51	0.29	1.61	0.27	0.45
第3週	罹患数	512	3	27	61	52	47	37	41	36	19	32	26	81	16	34
第3週	定点当り	10.67	0.06	0.56	1.27	1.08	0.98	0.77	0.85	0.75	0.40	0.67	0.54	1.69	0.33	0.71

【年齢層別5週分集計】



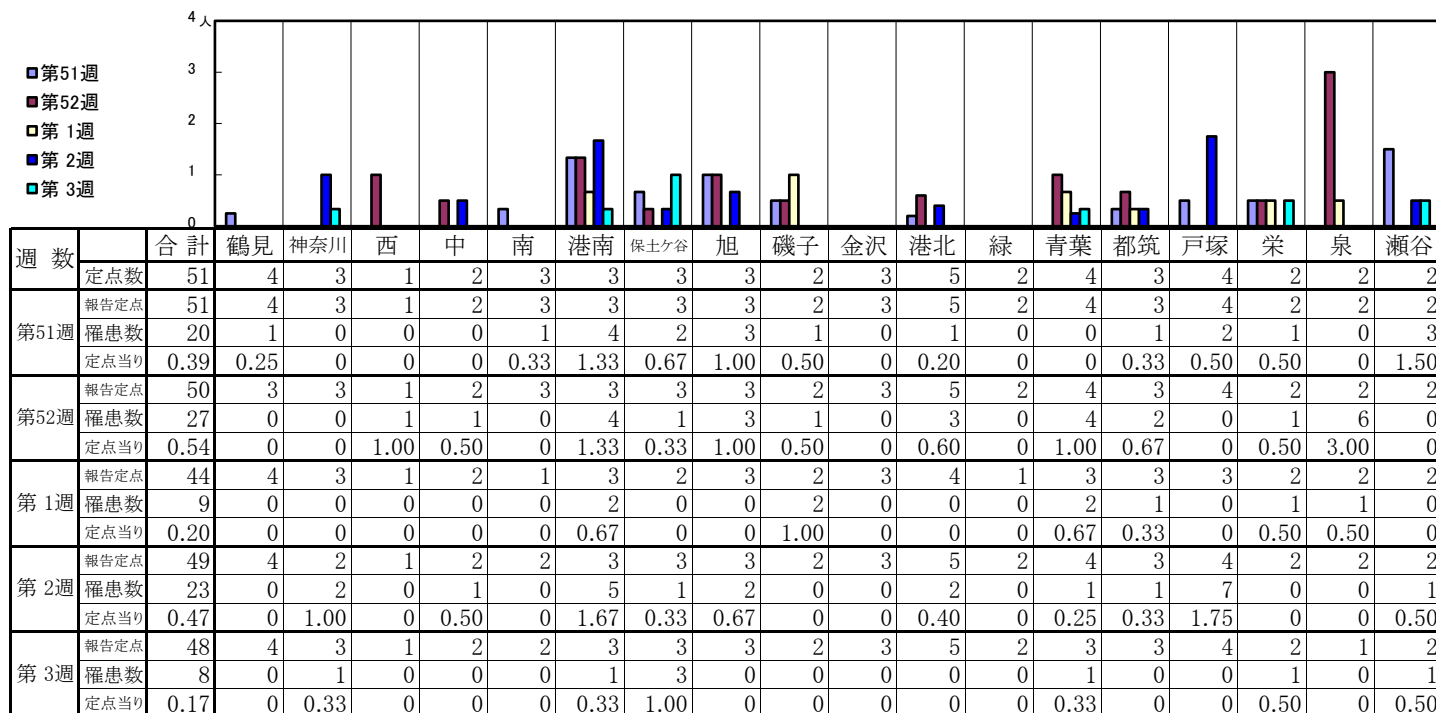
【定点当りの患者数】



<< 水痘 >>

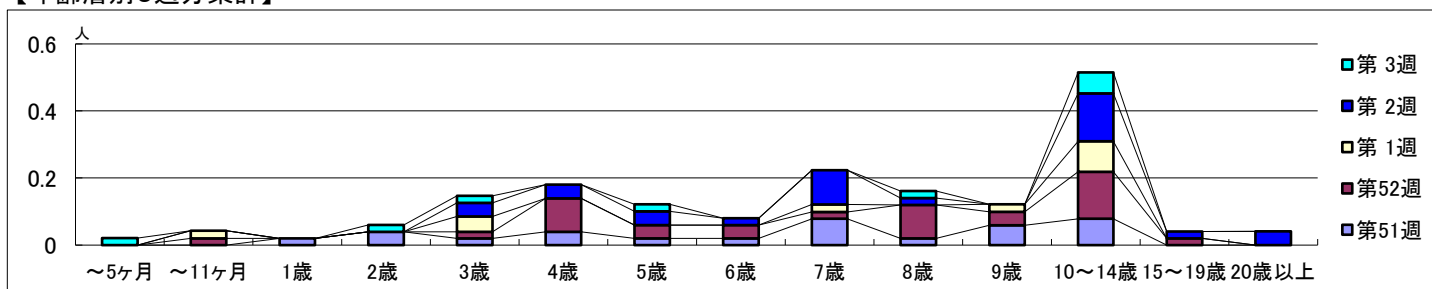
2025年12月15日 ～ 2026年1月18日
[2025年 第51週 ～ 2026年 第3週]

【区別・週別報告定点当り】

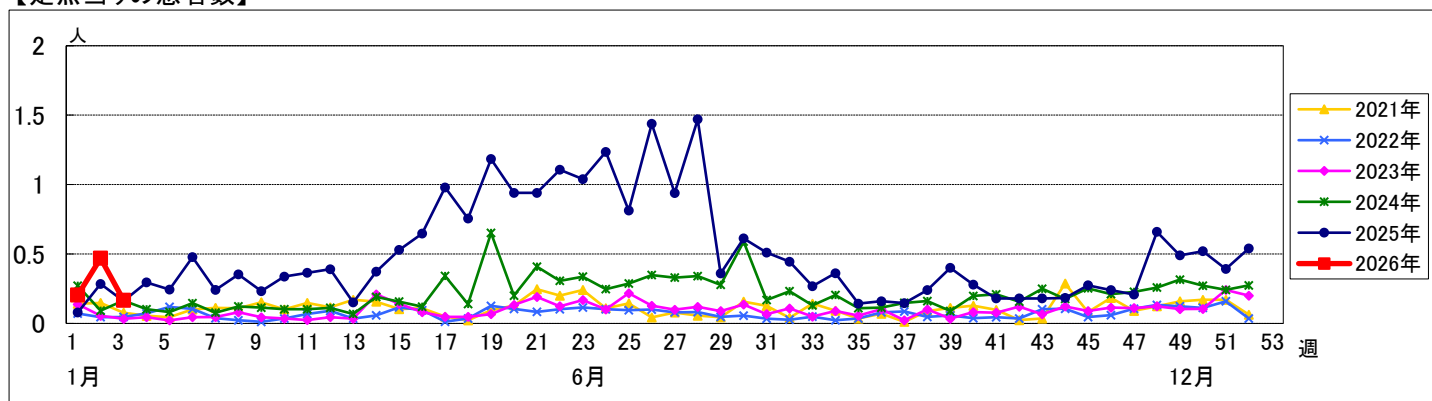


週 数		合 計	～5ヶ 月	～11ヶ 月	1歳	2歳	3歳	4歳	5歳	6歳	7歳	8歳	9歳	10～ 14歳	15～ 19歳	20歳 以上
第51週	罹患数	20			1	2	1	2	1	1	4	1	3	4		
第51週	定点当り	0.39			0.02	0.04	0.02	0.04	0.02	0.02	0.08	0.02	0.06	0.08		
第52週	罹患数	27		1			1	5	2	2	1	5	2	7	1	
第52週	定点当り	0.54		0.02			0.02	0.10	0.04	0.04	0.02	0.10	0.04	0.14	0.02	
第1週	罹患数	9		1			2				1		1	4		
第1週	定点当り	0.20		0.02			0.05				0.02		0.02	0.09		
第2週	罹患数	23					2	2	2	1	5	1		7	1	2
第2週	定点当り	0.47					0.04	0.04	0.04	0.02	0.10	0.02		0.14	0.02	0.04
第3週	罹患数	8	1			1	1		1			1		3		
第3週	定点当り	0.17	0.02			0.02	0.02		0.02			0.02		0.06		

【年齢層別5週分集計】



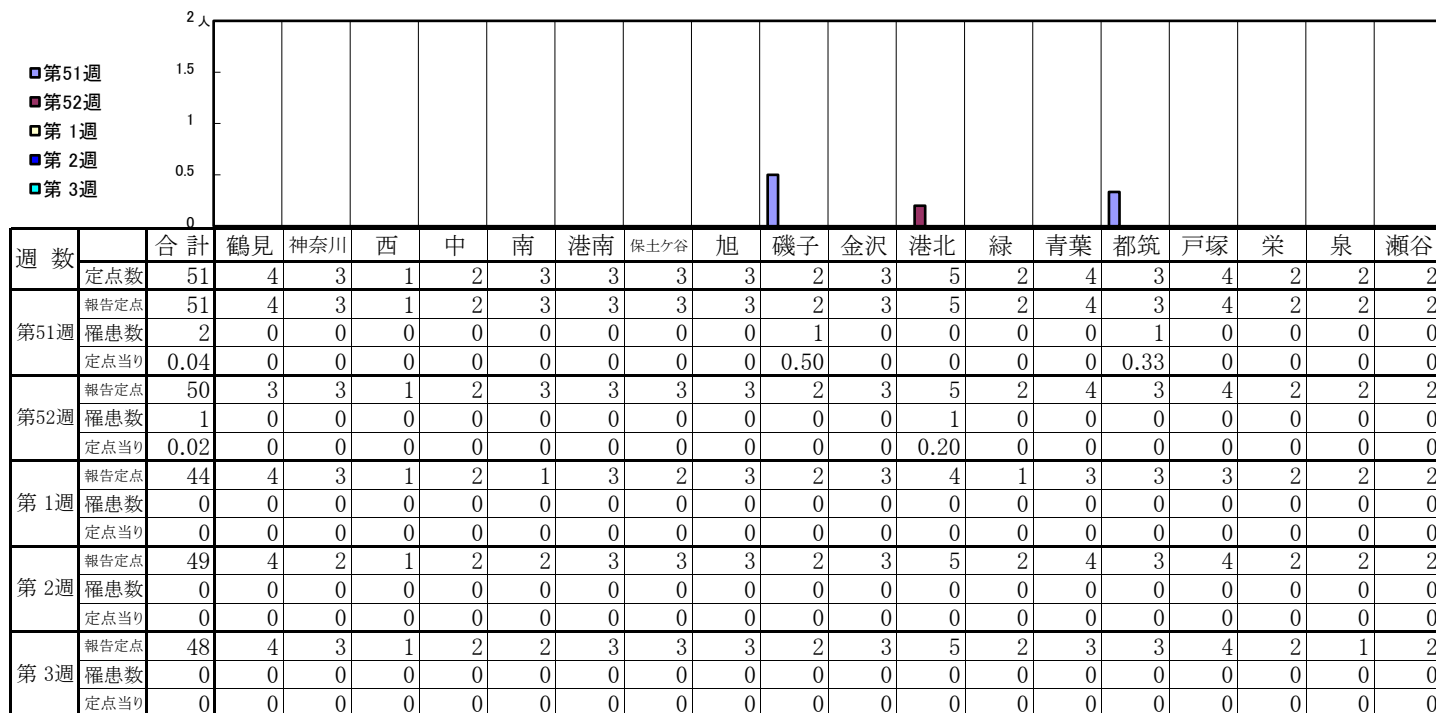
【定点当りの患者数】



<< 手足口病 >>

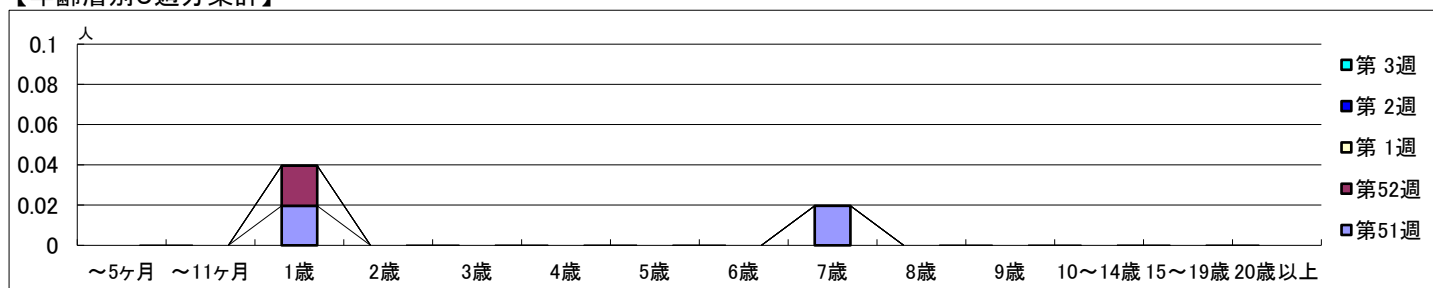
2025年12月15日 ~ 2026年1月18日
[2025年 第51週 ~ 2026年 第3週]

【区別・週別報告定点当り】

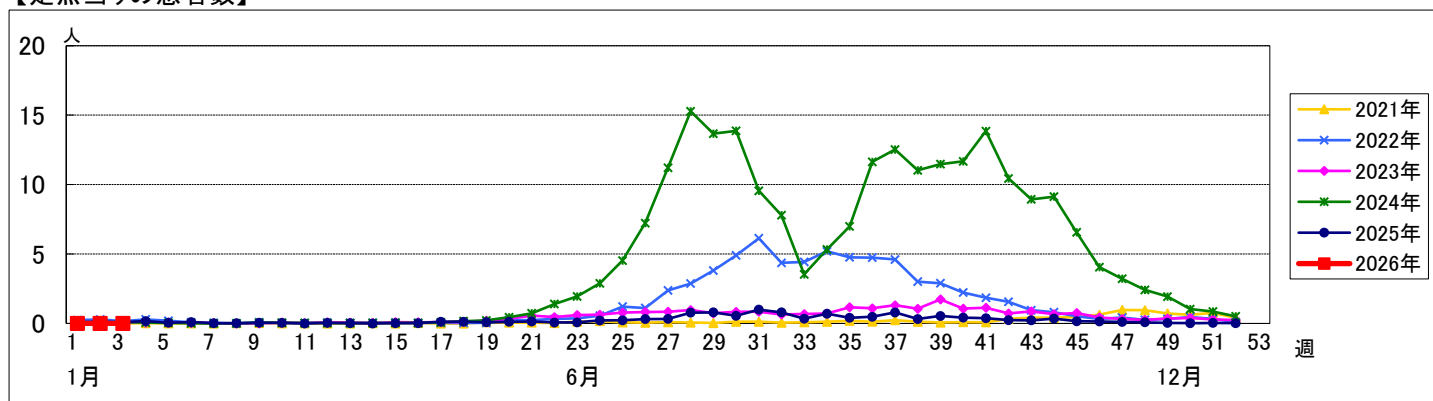


週 数		合 計	～5ヶ 月	～11ヶ 月	1歳	2歳	3歳	4歳	5歳	6歳	7歳	8歳	9歳	10～ 14歳	15～ 19歳	20歳 以上
第51週	罹患数	2			1						1					
	定点当り	0.04			0.02						0.02					
第52週	罹患数	1			1											
	定点当り	0.02			0.02											
第1週	罹患数	0														
	定点当り	0														
第2週	罹患数	0														
	定点当り	0														
第3週	罹患数	0														
	定点当り	0														

【年齢層別5週分集計】



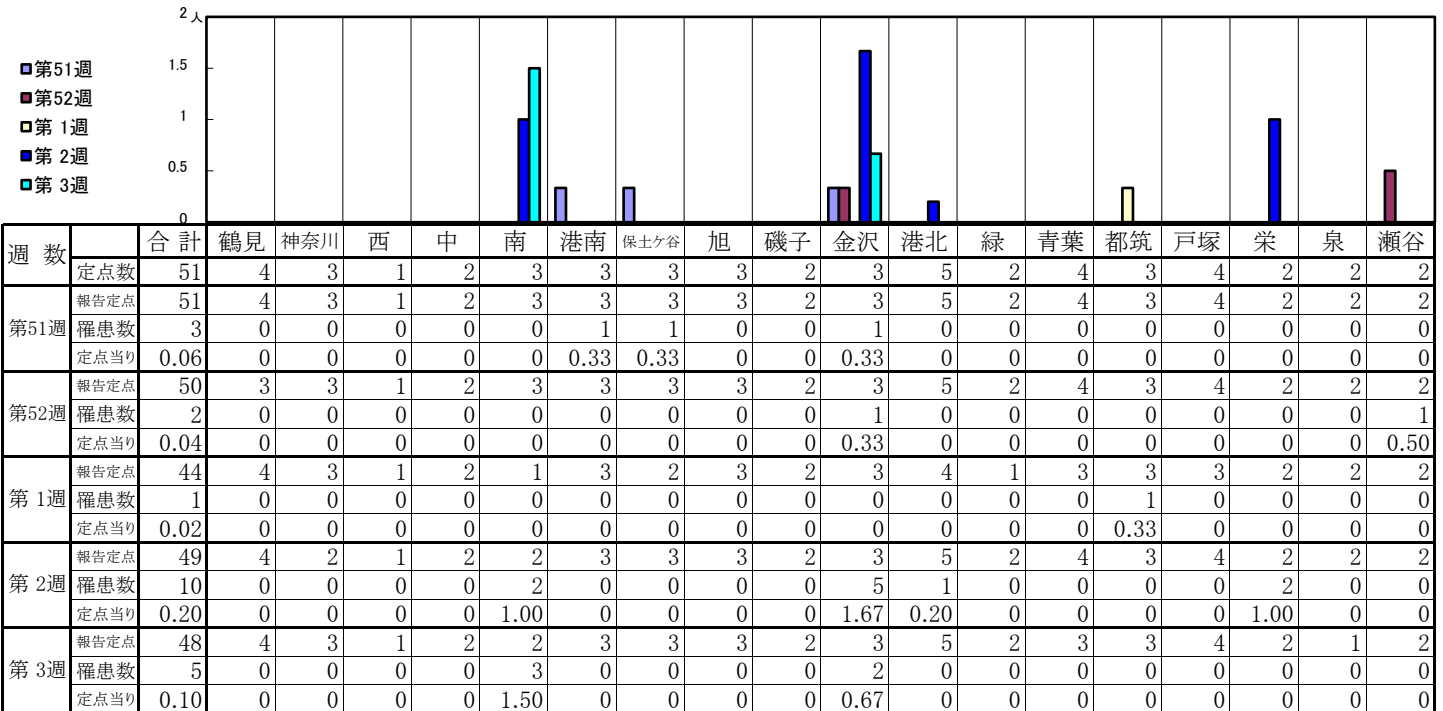
【定点当りの患者数】



<< 伝染性紅斑 >>

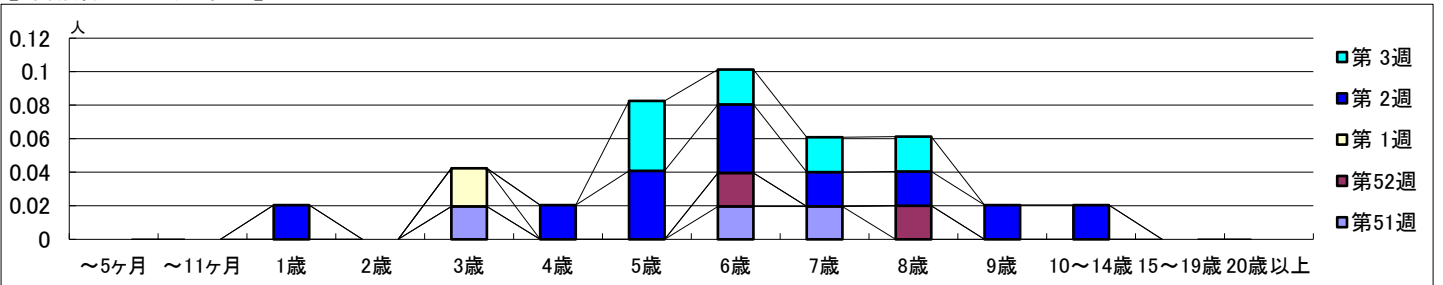
2025年12月15日 ~ 2026年1月18日
[2025年 第51週 ~ 2026年 第3週]

【区別・週別報告定点当り】

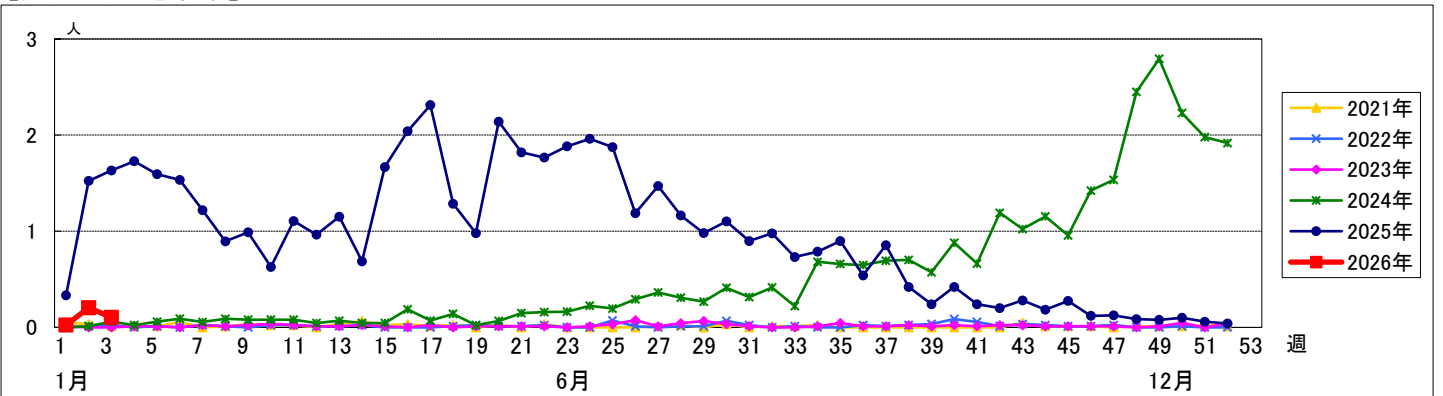


週 数	合計	～5ヶ月	～11ヶ月	1歳	2歳	3歳	4歳	5歳	6歳	7歳	8歳	9歳	10～14歳	15～19歳	20歳以上
第51週	3					1			1	1					
第52週	2								1		1				
第1週	1					1									
第2週	10			1			1	2	2	1	1	1	1		
第3週	5							2	1	1	1				

【年齢層別5週分集計】



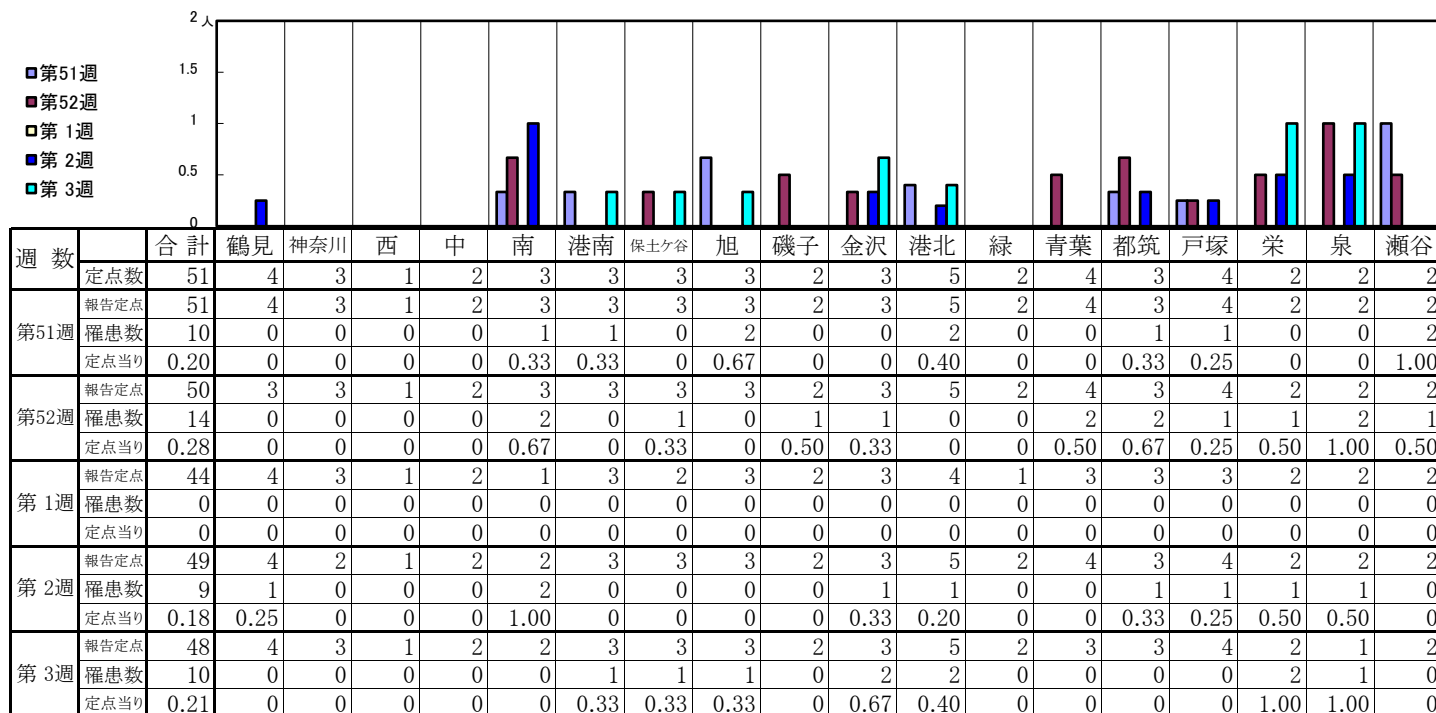
【定点当りの患者数】



<< 突発性発しん >>

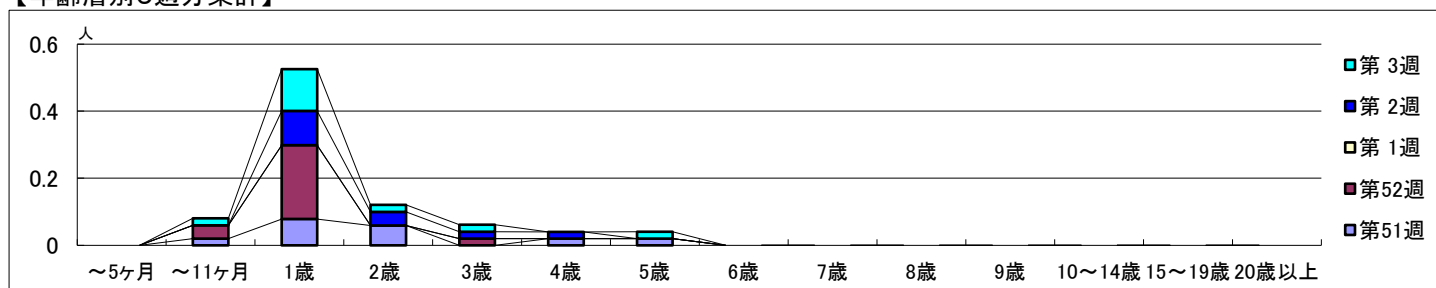
2025年12月15日 ~ 2026年1月18日
[2025年 第51週 ~ 2026年 第3週]

【区別・週別報告定点当り】

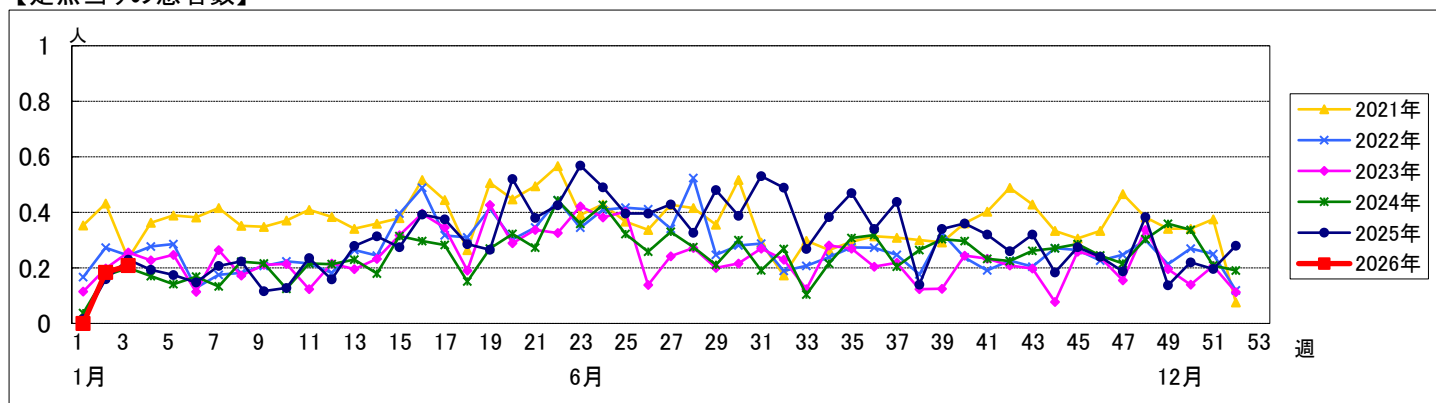


週 数		合 計	～5ヶ 月	～11ヶ 月	1歳	2歳	3歳	4歳	5歳	6歳	7歳	8歳	9歳	10～ 14歳	15～ 19歳	20歳 以上
第51週	罹患数	10		1	4	3		1	1							
第51週	定点当り	0.20		0.02	0.08	0.06		0.02	0.02							
第52週	罹患数	14		2	11		1									
第52週	定点当り	0.28		0.04	0.22		0.02									
第1週	罹患数	0														
第1週	定点当り	0														
第2週	罹患数	9			5	2	1	1								
第2週	定点当り	0.18			0.10	0.04	0.02	0.02								
第3週	罹患数	10		1	6	1	1		1							
第3週	定点当り	0.21		0.02	0.13	0.02	0.02		0.02							

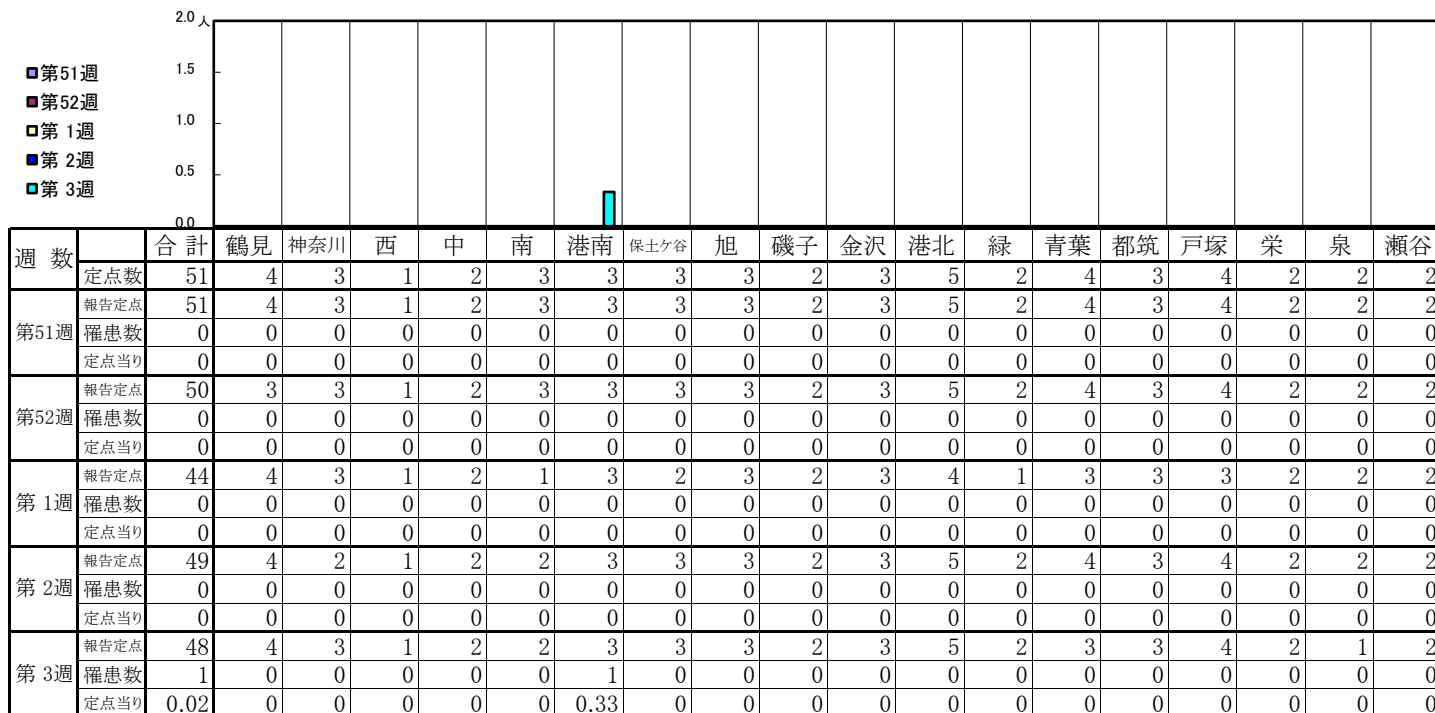
【年齢層別5週分集計】



【定点当りの患者数】

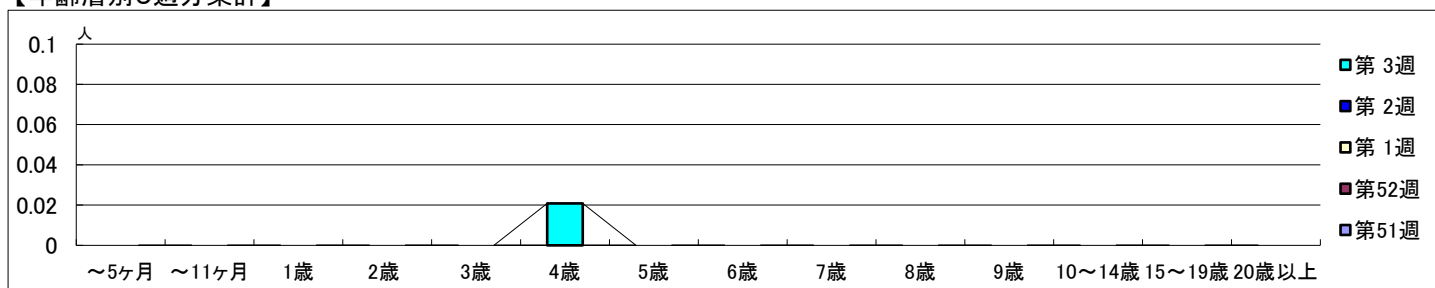


【区別・週別報告定点当り】

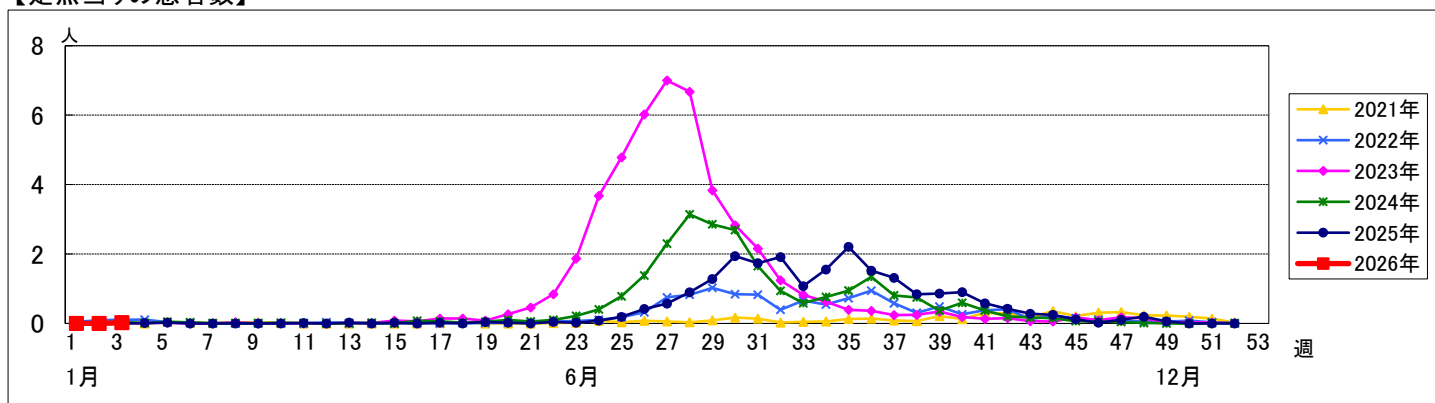


週 数	合計	～5ヶ月	～11ヶ月	1歳	2歳	3歳	4歳	5歳	6歳	7歳	8歳	9歳	10～14歳	15～19歳	20歳以上
第51週	罹患数 0 定点当り 0														
第52週	罹患数 0 定点当り 0														
第1週	罹患数 0 定点当り 0														
第2週	罹患数 0 定点当り 0														
第3週	罹患数 1 定点当り 0.02						1 0.02								

【年齢層別5週分集計】



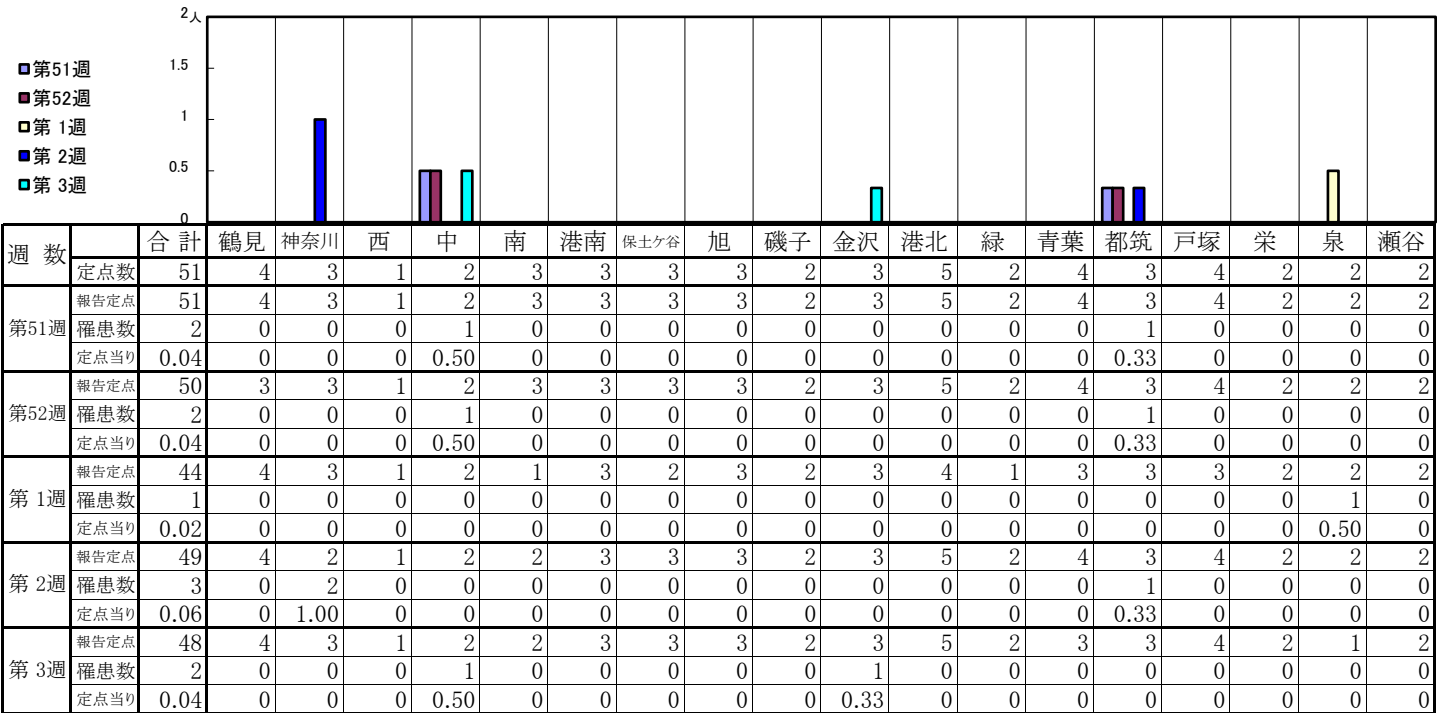
【定点当りの患者数】



<< 流行性耳下腺炎 >>

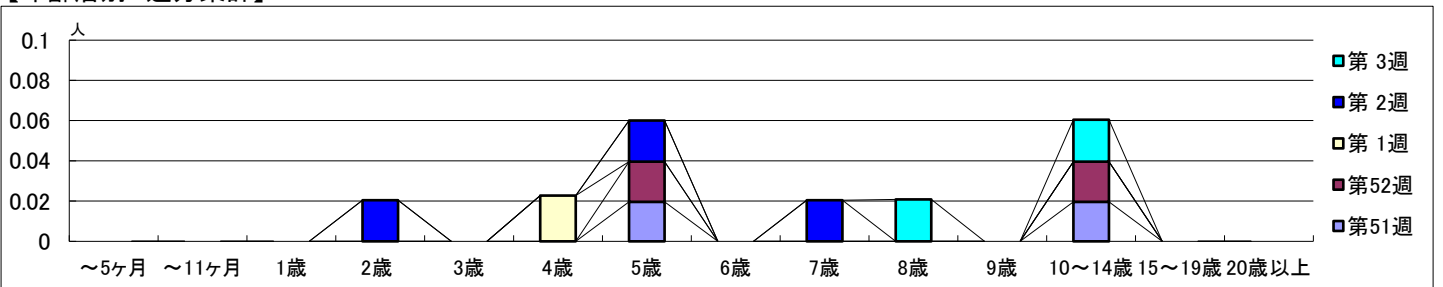
2025年12月15日 ～ 2026年1月18日
[2025年 第51週 ～ 2026年 第3週]

【区別・週別報告定点当り】

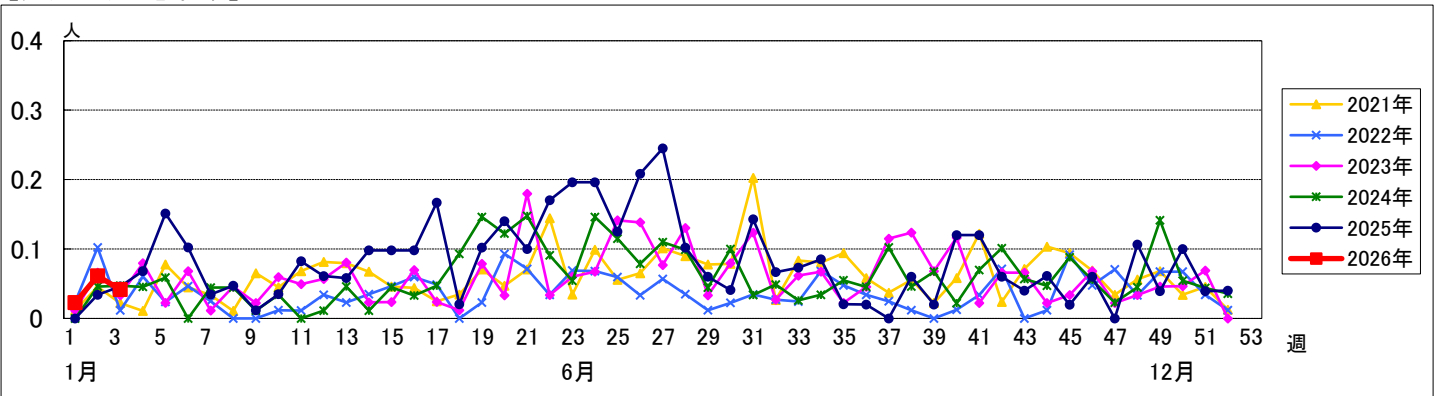


週 数	合計	～5ヶ月	～11ヶ月	1歳	2歳	3歳	4歳	5歳	6歳	7歳	8歳	9歳	10～14歳	15～19歳	20歳以上
第51週	2							1					1		
第52週	2							1					1		
第1週	1						1								
第2週	3				1			1		1					
第3週	2										1		1		

【年齢層別5週分集計】



【定点当りの患者数】



<< 急性出血性結膜炎 >>

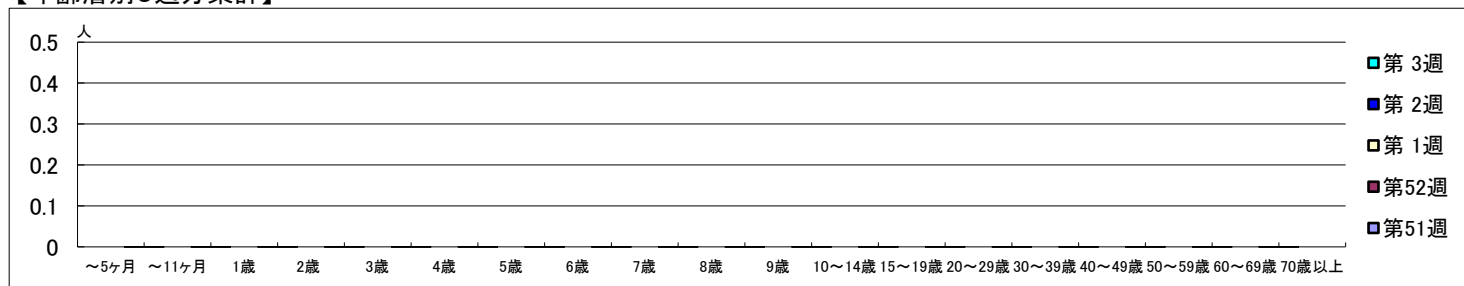
2025年12月15日 ~ 2026年1月18日
[2025年 第51週 ~ 2026年 第3週]

【区別・週別報告定点当り】

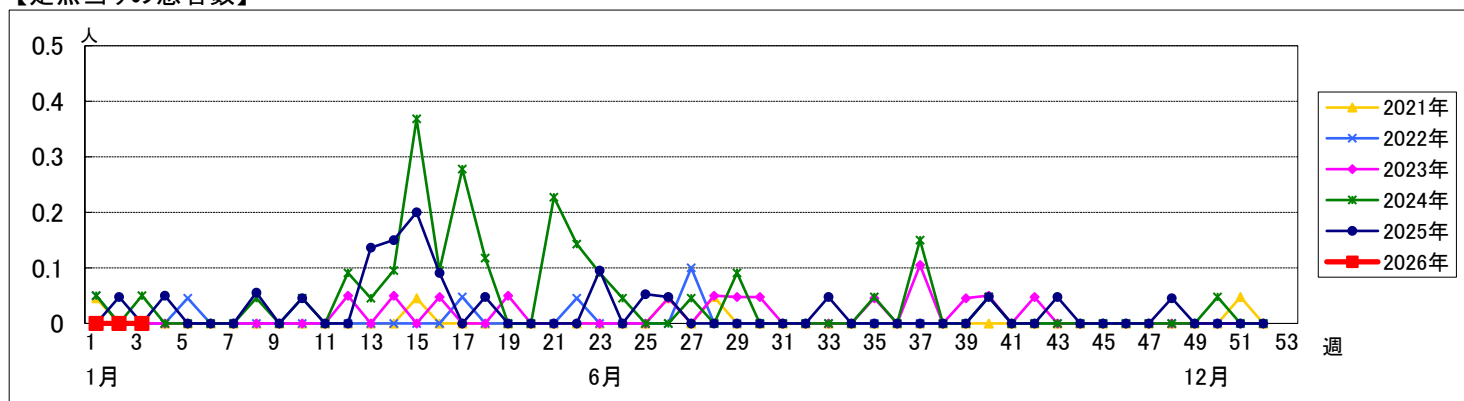
週 数		合 計	鶴見	神奈川	西	中	南	港南	保土ヶ谷	旭	磯子	金沢	港北	緑	青葉	都筑	戸塚	栄	泉	瀬谷
第51週	定点数	22	2	1	1	1	1	1	1	1	1	1	2	1	2	1	2	1	1	1
	報告定点	22	2	1	1	1	1	1	1	1	1	1	2	1	2	1	2	1	1	1
	罹患数	0	0	0	0	0	0	0	0	0	0	0	0	0	0	0	0	0	0	0
	定点当り	0	0	0	0	0	0	0	0	0	0	0	0	0	0	0	0	0	0	0
第52週	報告定点	20	2	1	1	1	1	1	1	1	0	1	2	1	2	1	2	1	0	1
	罹患数	0	0	0	0	0	0	0	0	0	0	0	0	0	0	0	0	0	0	0
	定点当り	0	0	0	0	0	0	0	0	0	0	0	0	0	0	0	0	0	0	0
	報告定点	18	2	1	0	1	1	1	1	1	1	1	1	1	1	1	2	1	1	0
第 1週	罹患数	0	0	0	0	0	0	0	0	0	0	0	0	0	0	0	0	0	0	0
	定点当り	0	0	0	0	0	0	0	0	0	0	0	0	0	0	0	0	0	0	0
	報告定点	20	2	1	0	1	1	1	1	1	1	1	1	1	2	1	2	1	1	1
	罹患数	0	0	0	0	0	0	0	0	0	0	0	0	0	0	0	0	0	0	0
第 2週	定点当り	0	0	0	0	0	0	0	0	0	0	0	0	0	0	0	0	0	0	0
	報告定点	21	2	1	0	1	1	1	1	1	1	1	2	1	2	1	2	1	1	1
	罹患数	0	0	0	0	0	0	0	0	0	0	0	0	0	0	0	0	0	0	0
	定点当り	0	0	0	0	0	0	0	0	0	0	0	0	0	0	0	0	0	0	0

週 数		合 計	～5ヶ月	～11ヶ月	1歳	2歳	3歳	4歳	5歳	6歳	7歳	8歳	9歳	10～14歳	15～19歳	20～29歳	30～39歳	40～49歳	50～59歳	60～69歳	70歳以上
第51週	罹患数	0																			
	定点当り	0																			
第52週	罹患数	0																			
	定点当り	0																			
第 1週	罹患数	0																			
	定点当り	0																			
第 2週	罹患数	0																			
	定点当り	0																			
第 3週	罹患数	0																			
	定点当り	0																			

【年齢層別5週分集計】



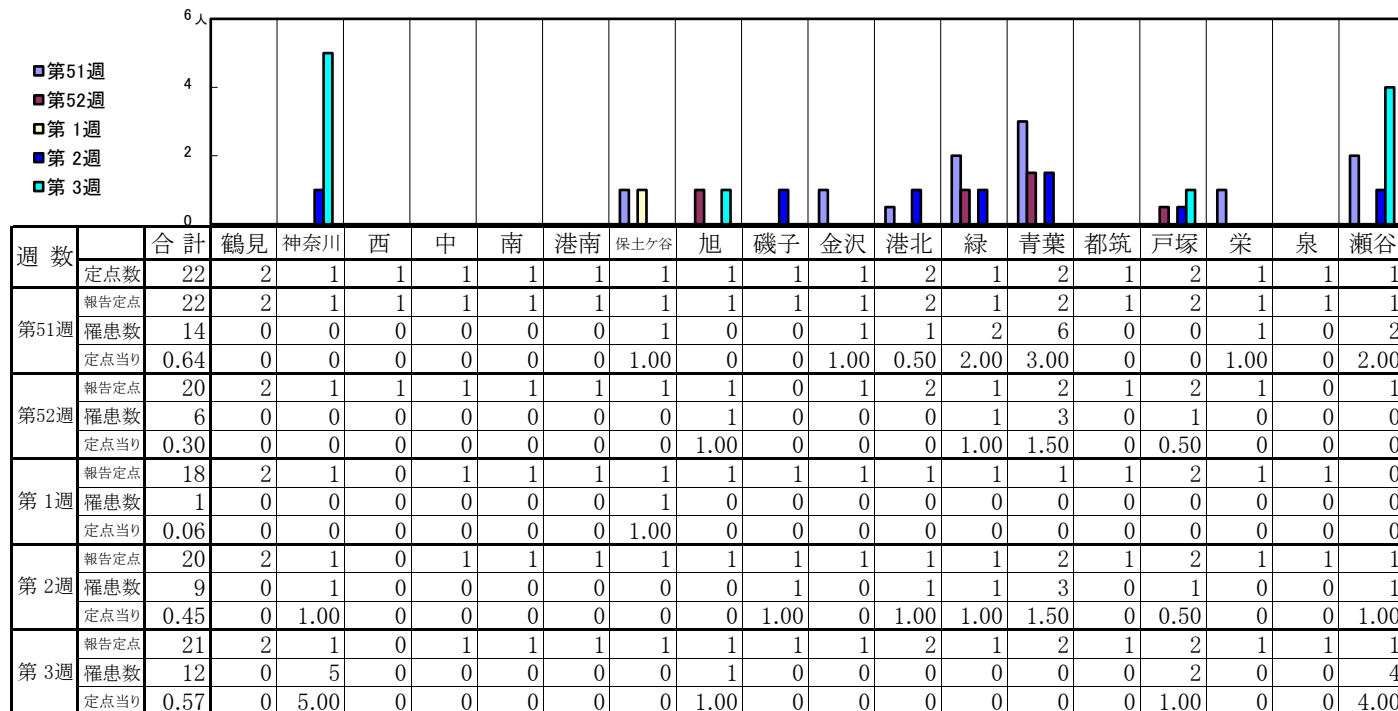
【定点当りの患者数】



<< 流行性角結膜炎 >>

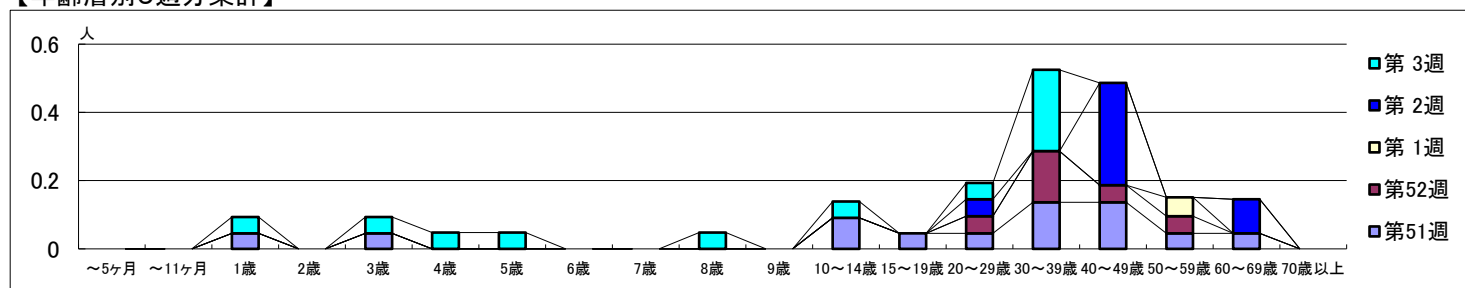
2025年12月15日 ~ 2026年1月18日
[2025年 第51週 ~ 2026年 第3週]

【区別・週別報告定点当り】



週数		合計	～5ヶ月	～11ヶ月	1歳	2歳	3歳	4歳	5歳	6歳	7歳	8歳	9歳	10～14歳	15～19歳	20～29歳	30～39歳	40～49歳	50～59歳	60～69歳	70歳以上
第51週	罹患数	14			1		1							2	1	1	3	3	1	1	
	定点当り	0.64			0.05		0.05							0.09	0.05	0.05	0.14	0.14	0.05	0.05	
第52週	罹患数	6														1	3	1	1		
	定点当り	0.30														0.05	0.15	0.05	0.05		
第1週	罹患数	1																	1		
	定点当り	0.06																	0.06		
第2週	罹患数	9														1		6		2	
	定点当り	0.45														0.05		0.30		0.10	
第3週	罹患数	12			1		1	1	1			1		1		1	5				
	定点当り	0.57			0.05		0.05	0.05	0.05			0.05		0.05		0.05	0.24				

【年齢層別5週分集計】



【定点当りの患者数】

