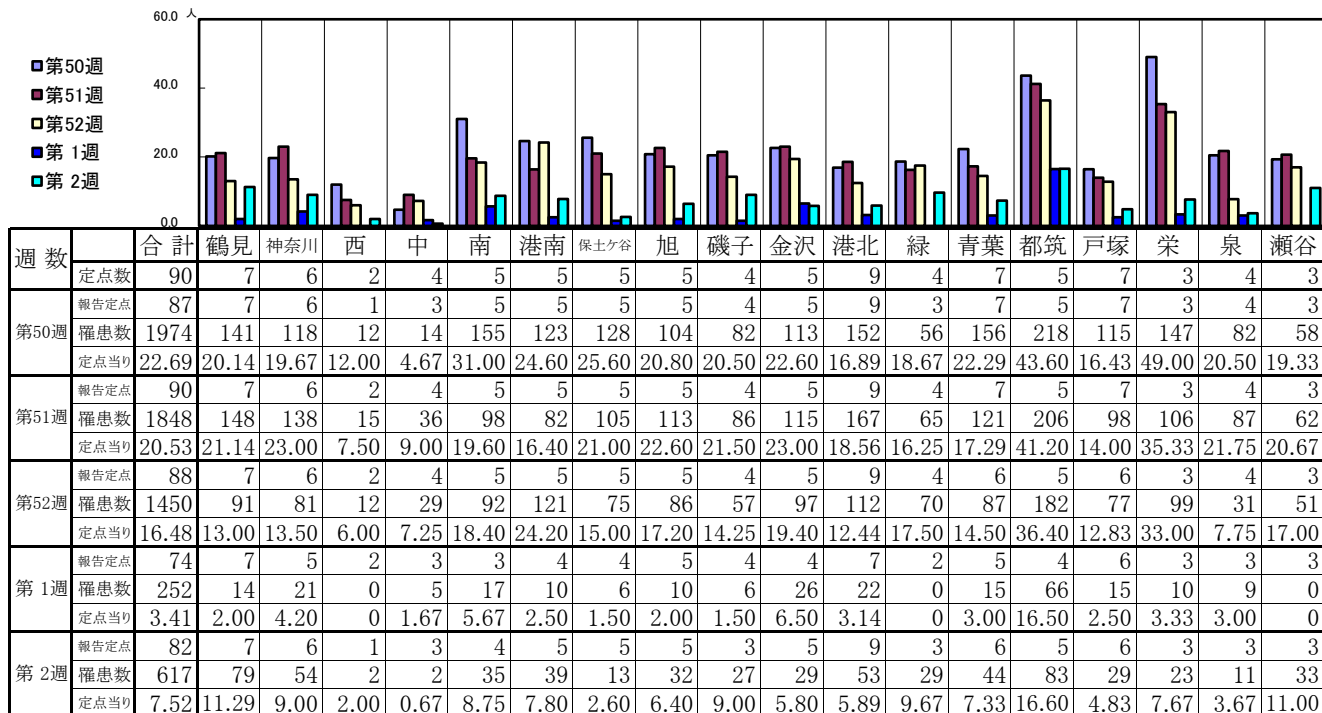
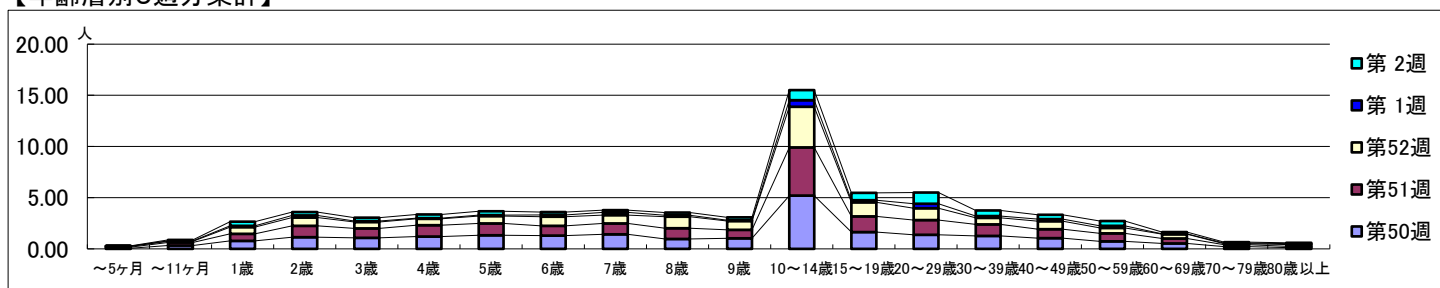


【区別・週別報告定点当り】

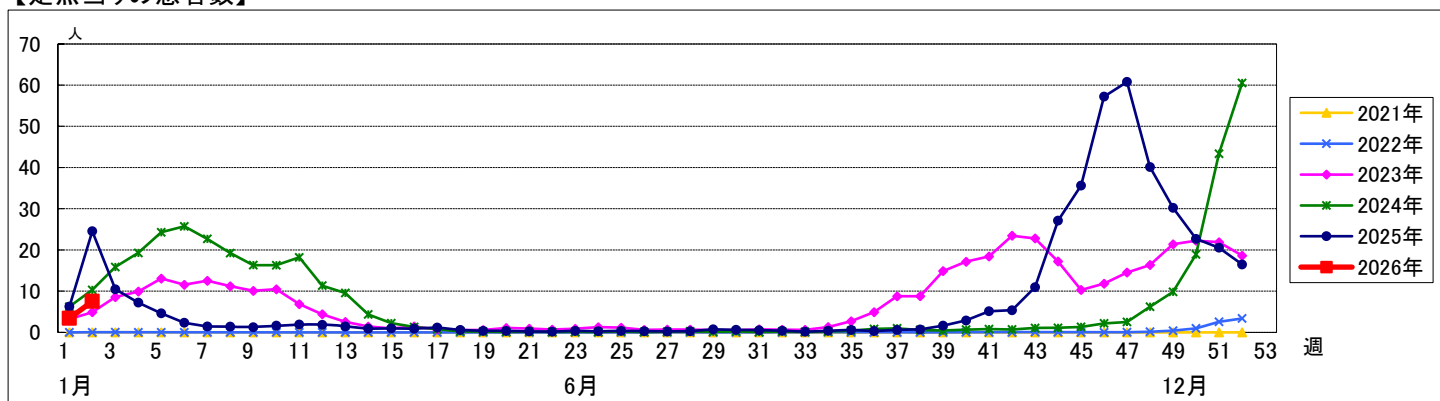


週数		合計	～5ヶ月	～11ヶ月	1歳	2歳	3歳	4歳	5歳	6歳	7歳	8歳	9歳	10～14歳	15～19歳	20～29歳	30～39歳	40～49歳	50～59歳	60～69歳	70～79歳	80歳以上
第50週	罹患数	1974	6	28	67	99	93	104	115	113	123	84	90	452	142	119	110	91	63	46	19	10
	定点当り	22.69	0.07	0.32	0.77	1.14	1.07	1.20	1.32	1.30	1.41	0.97	1.03	5.20	1.63	1.37	1.26	1.05	0.72	0.53	0.22	0.11
第51週	罹患数	1848	9	27	62	100	83	100	104	85	96	94	74	424	138	130	101	79	71	43	16	12
	定点当り	20.53	0.10	0.30	0.69	1.11	0.92	1.11	1.16	0.94	1.07	1.04	0.82	4.71	1.53	1.44	1.12	0.88	0.79	0.48	0.18	0.13
第52週	罹患数	1450	7	9	58	72	56	55	63	79	71	99	76	349	121	101	57	69	47	37	9	15
	定点当り	16.48	0.08	0.10	0.66	0.82	0.64	0.63	0.72	0.90	0.81	1.13	0.86	3.97	1.38	1.15	0.65	0.78	0.53	0.42	0.10	0.17
第1週	罹患数	252	2	4	10	15	6	5	8	13	20	11	6	48	15	33	12	15	15	3	4	7
	定点当り	3.41	0.03	0.05	0.14	0.20	0.08	0.07	0.11	0.18	0.27	0.15	0.08	0.65	0.20	0.45	0.16	0.20	0.20	0.04	0.05	0.09
第2週	罹患数	617	2	8	33	27	28	29	30	23	18	21	23	80	60	90	45	34	38	14	8	6
	定点当り	7.52	0.02	0.10	0.40	0.33	0.34	0.35	0.37	0.28	0.22	0.26	0.28	0.98	0.73	1.10	0.55	0.41	0.46	0.17	0.10	0.07

【年齢層別5週分集計】



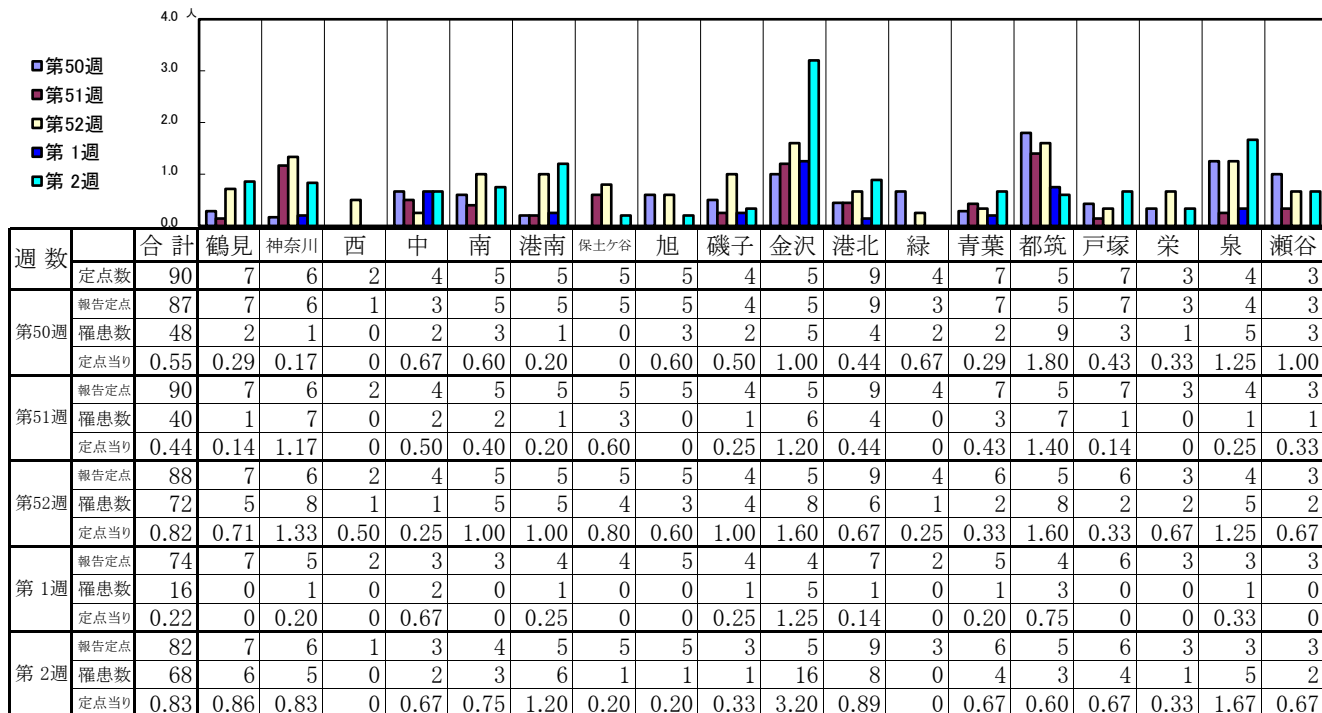
【定点当りの患者数】



<< 新型コロナウイルス感染症(COVID-19) >>

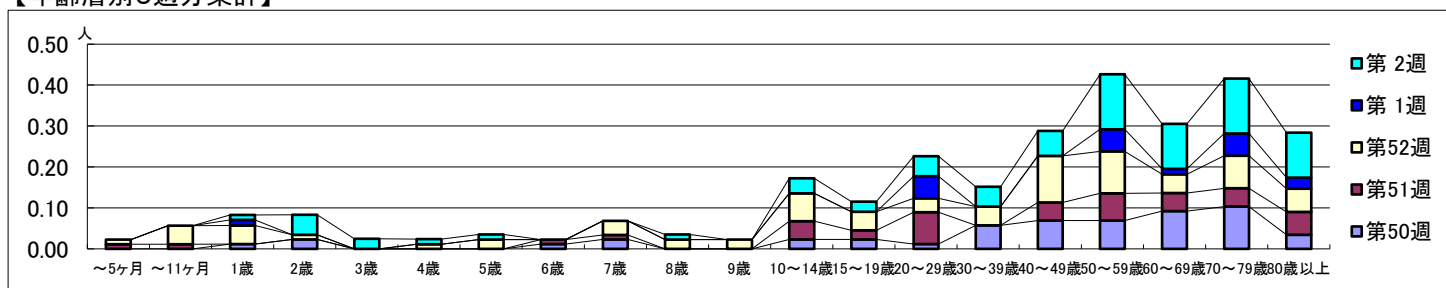
2025年12月8日 ～ 2026年1月11日
[2025年 第50週 ～ 2026年 第2週]

【区別・週別報告定点当り】

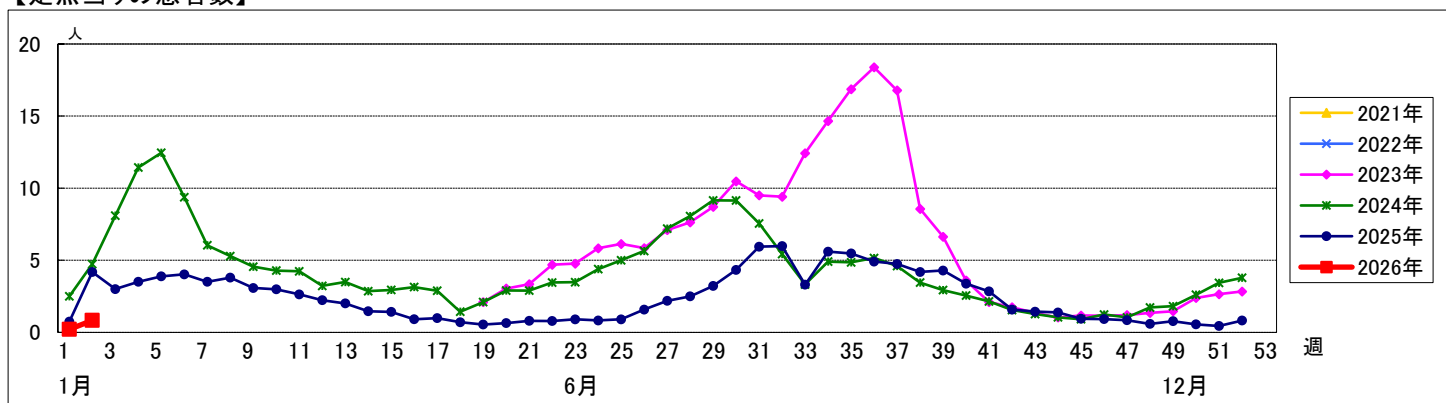


週数		合計	～5ヶ月	～11ヶ月	1歳	2歳	3歳	4歳	5歳	6歳	7歳	8歳	9歳	10～14歳	15～19歳	20～29歳	30～39歳	40～49歳	50～59歳	60～69歳	70～79歳	80歳以上
第50週	罹患数	48			1	2					1	2		2	2	1	5	6	6	8	9	3
	定点当り	0.55			0.01	0.02					0.01	0.02		0.02	0.02	0.01	0.06	0.07	0.07	0.09	0.10	0.03
第51週	罹患数	40	1	1						1	1			4	2	7		4	6	4	4	5
	定点当り	0.44	0.01	0.01						0.01	0.01			0.04	0.02	0.08		0.04	0.07	0.04	0.04	0.06
第52週	罹患数	72	1	4	4	1		1	2		3	2	2	6	4	3	4	10	9	4	7	5
	定点当り	0.82	0.01	0.05	0.05	0.01		0.01	0.02		0.03	0.02	0.02	0.07	0.05	0.03	0.05	0.11	0.10	0.05	0.08	0.06
第1週	罹患数	16			1											4			4	1	4	2
	定点当り	0.22			0.01											0.05			0.05	0.01	0.05	0.03
第2週	罹患数	68			1	4	2	1	1			1		3	2	4	4	5	11	9	11	9
	定点当り	0.83			0.01	0.05	0.02	0.01	0.01			0.01		0.04	0.02	0.05	0.05	0.06	0.13	0.11	0.13	0.11

【年齢層別5週分集計】



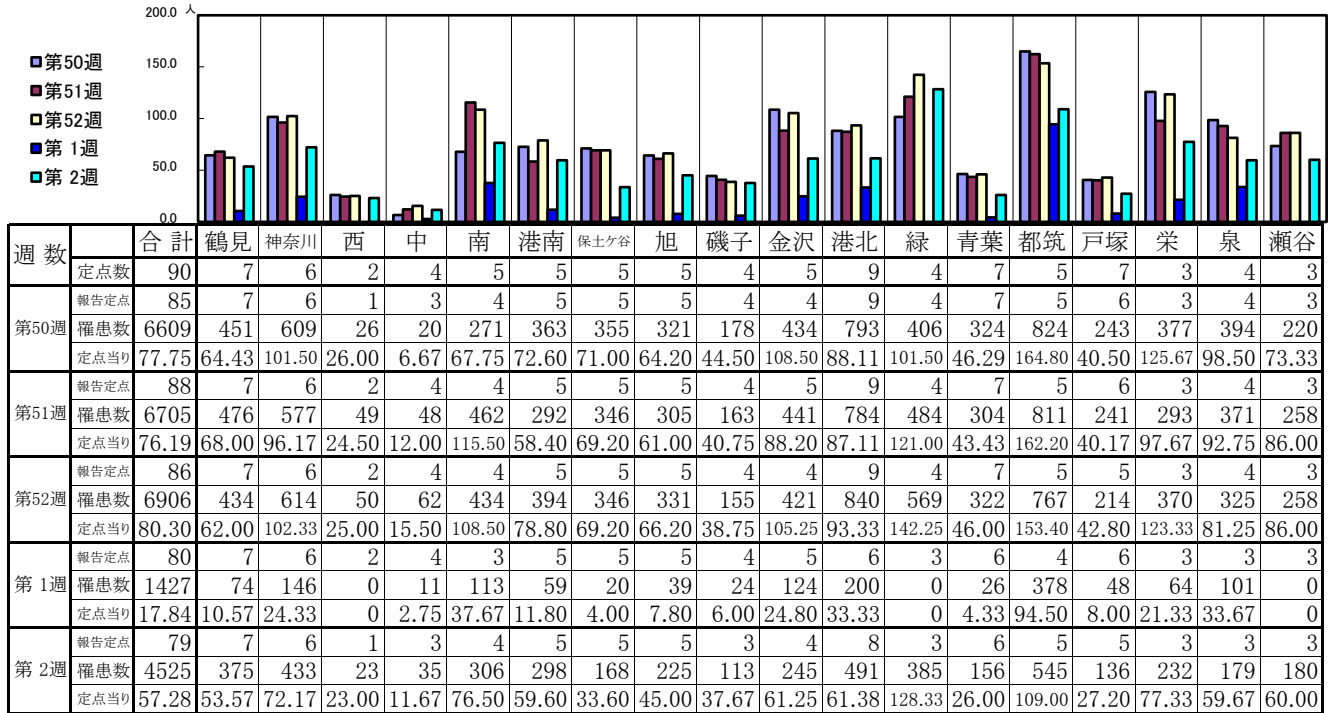
【定点当りの患者数】



<< 急性呼吸器感染症(ARI) >>

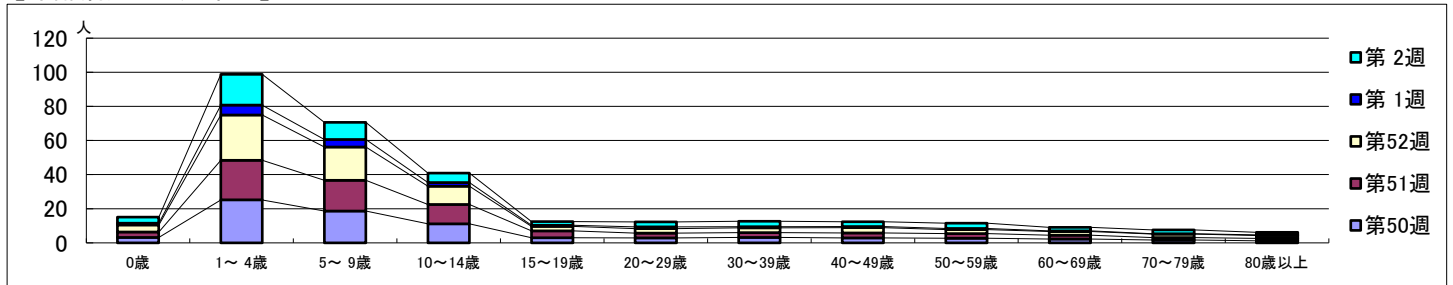
2025年12月8日 ~ 2026年1月11日
[2025年 第50週 ~ 2026年 第2週]

【区別・週別報告定点当り】

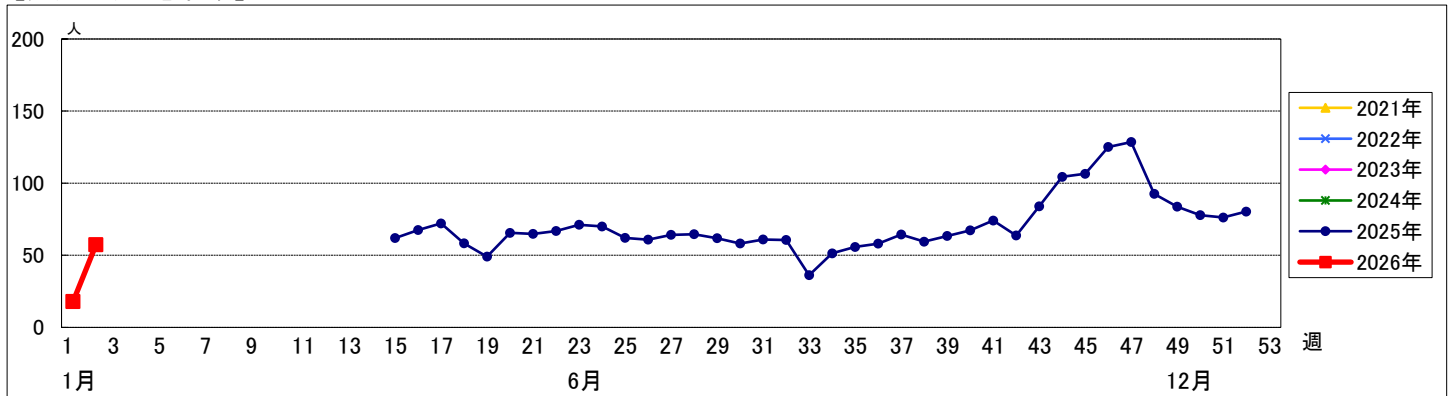


週数	合計	0歳	1~4歳	5~9歳	10~14歳	15~19歳	20~29歳	30~39歳	40~49歳	50~59歳	60~69歳	70~79歳	80歳以上
第50週	罹患数 6609	266	2139	1582	943	257	243	267	242	232	193	138	107
第51週	罹患数 6705	284	2043	1586	1003	348	247	246	261	234	198	131	124
第52週	罹患数 6906	354	2284	1677	919	226	229	243	263	208	186	172	145
第1週	罹患数 1427	82	461	352	170	52	84	58	53	46	24	20	25
第2週	罹患数 4525	280	1426	797	439	175	231	248	226	244	164	173	122

【年齢層別5週分集計】



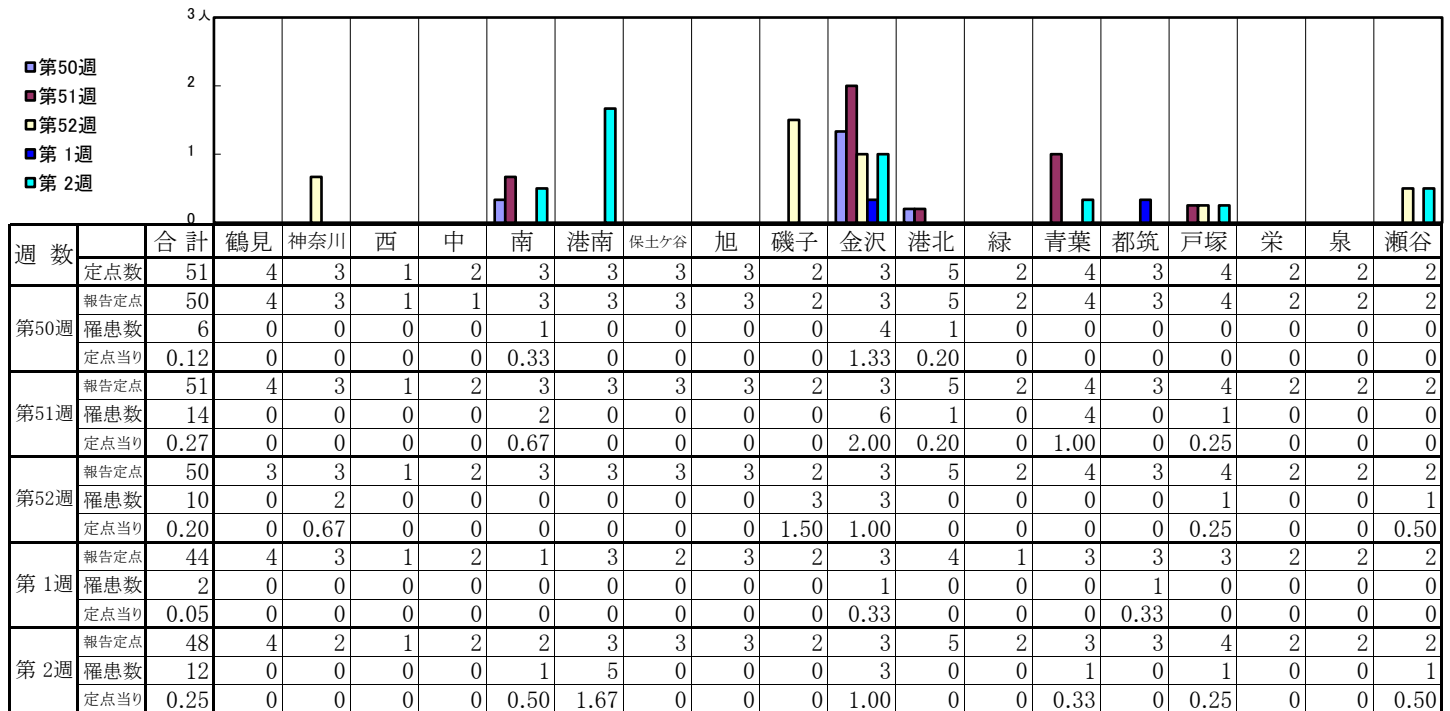
【定点当りの患者数】



<< RSウイルス感染症 >>

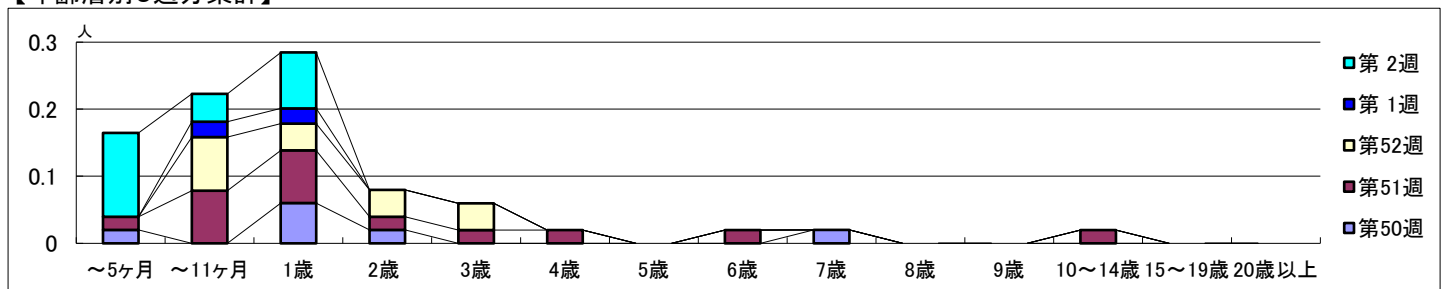
2025年12月8日 ～ 2026年1月11日
[2025年 第50週 ～ 2026年 第2週]

【区別・週別報告定点当り】

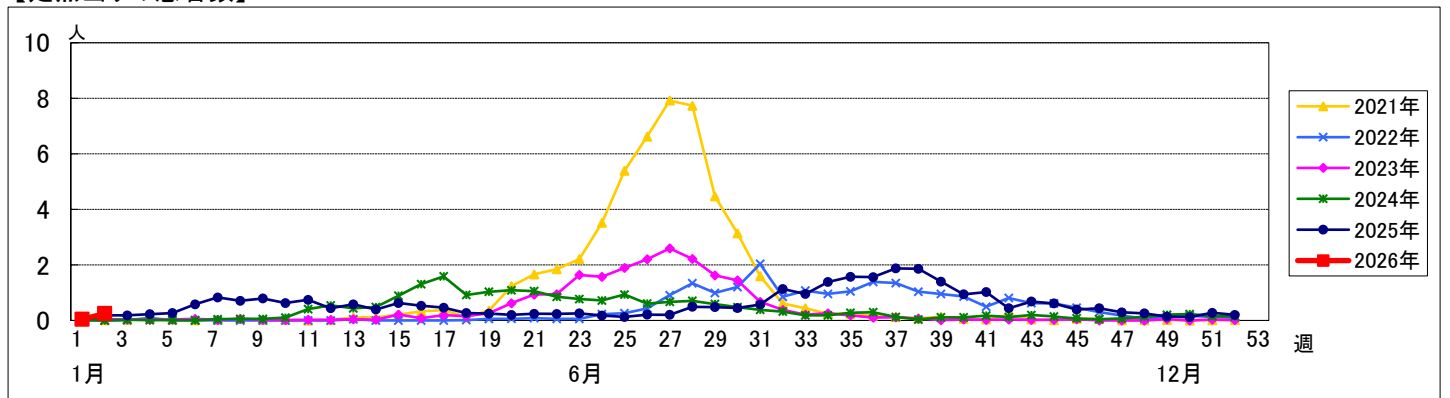


週 数	合計	～5ヶ月	～11ヶ月	1歳	2歳	3歳	4歳	5歳	6歳	7歳	8歳	9歳	10～14歳	15～19歳	20歳以上
第50週	6	1		3	1					1					
報告定点	6	1		3	1					1					
定点当り	0.12	0.02		0.06	0.02					0.02					
第51週	14	1	4	4	1	1	1		1				1		
報告定点	14	1	4	4	1	1	1		1				1		
定点当り	0.27	0.02	0.08	0.08	0.02	0.02	0.02		0.02				0.02		
第52週	10		4	2	2	2									
報告定点	10		4	2	2	2									
定点当り	0.20		0.08	0.04	0.04	0.04									
第1週	2		1	1											
報告定点	2		1	1											
定点当り	0.05		0.02	0.02											
第2週	12	6	2	4											
報告定点	12	6	2	4											
定点当り	0.25	0.13	0.04	0.08											

【年齢層別5週分集計】



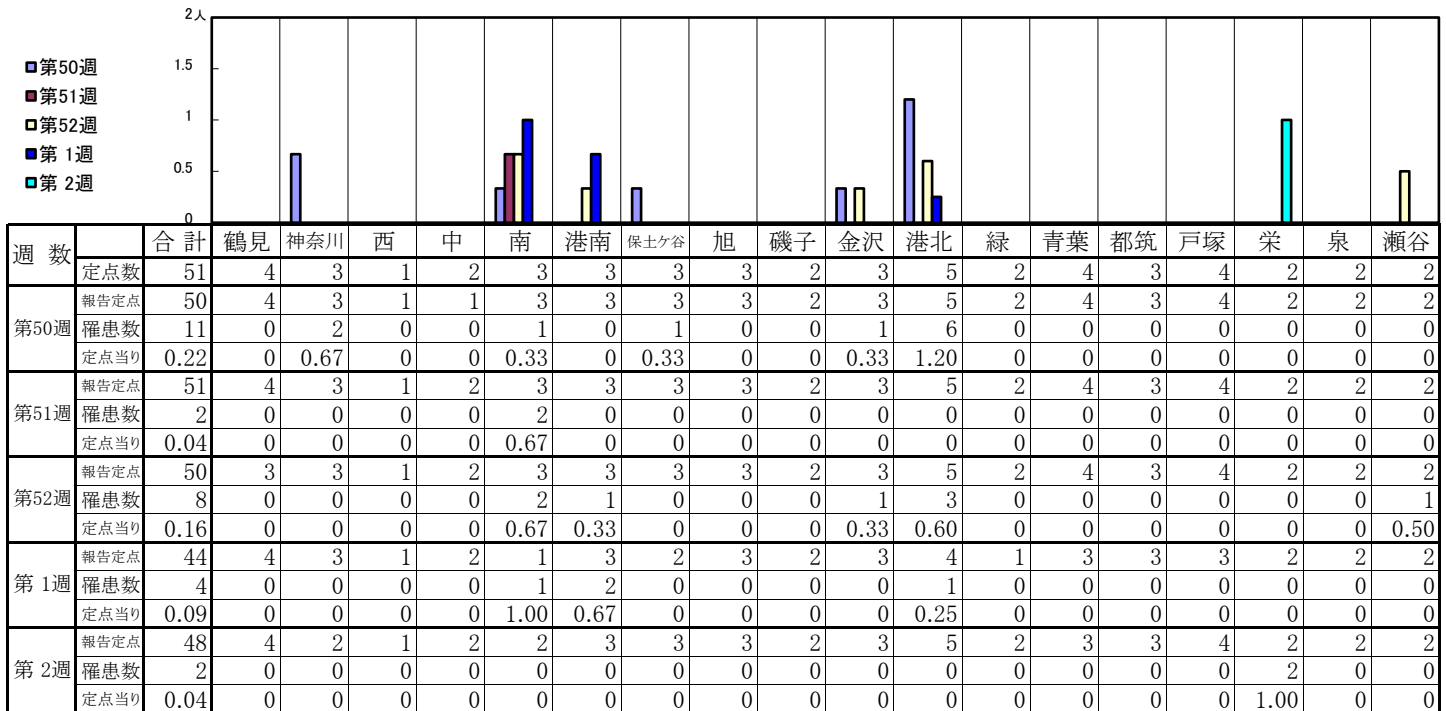
【定点当りの患者数】



<< 咽頭結膜熱 >>

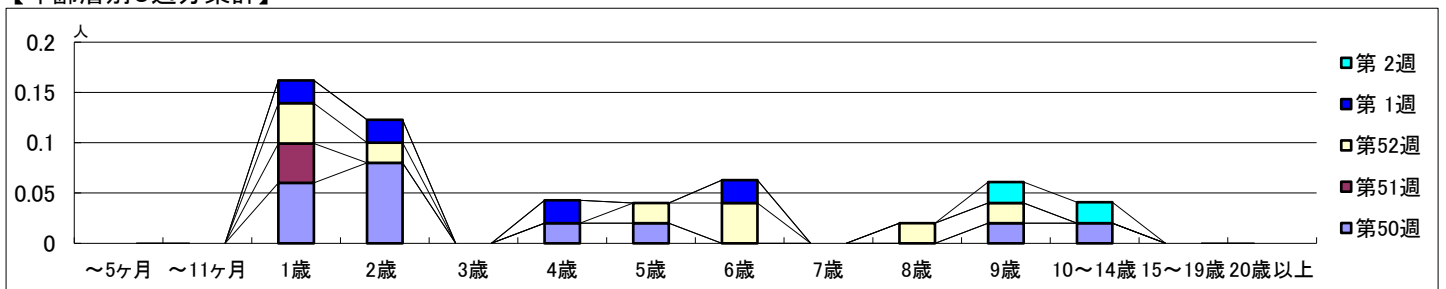
2025年12月8日 ~ 2026年1月11日
[2025年 第50週 ~ 2026年 第2週]

【区別・週別報告定点当り】

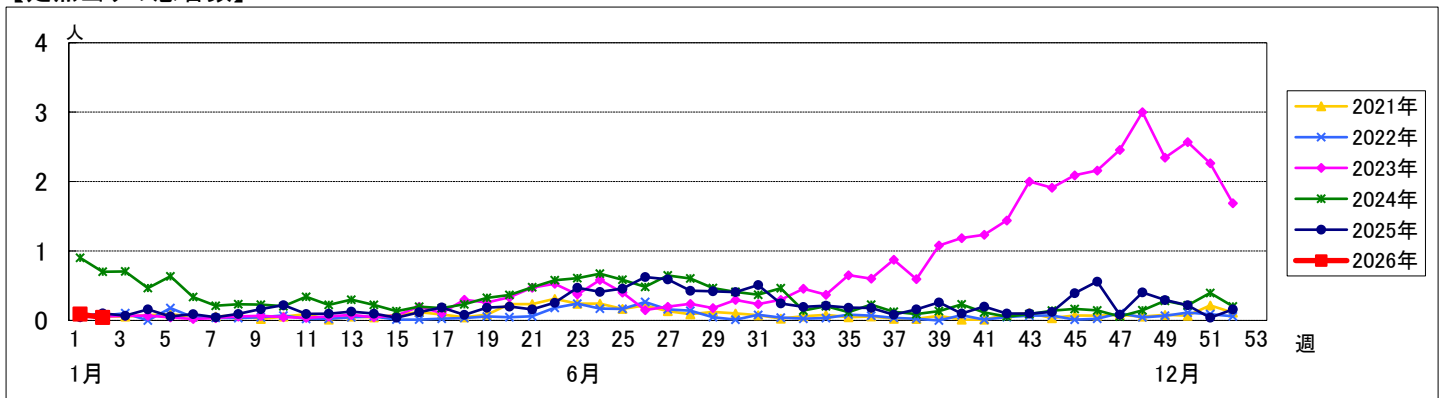


週 数		合 計	～5ヶ 月	～11ヶ 月	1歳	2歳	3歳	4歳	5歳	6歳	7歳	8歳	9歳	10～ 14歳	15～ 19歳	20歳 以上
第50週	罹患数	11			3	4		1	1				1	1		
	定点当り	0.22			0.06	0.08		0.02	0.02				0.02	0.02		
第51週	罹患数	2			2											
	定点当り	0.04			0.04											
第52週	罹患数	8			2	1			1	2		1	1			
	定点当り	0.16			0.04	0.02			0.02	0.04		0.02	0.02			
第1週	罹患数	4			1	1		1		1						
	定点当り	0.09			0.02	0.02		0.02		0.02						
第2週	罹患数	2											1	1		
	定点当り	0.04											0.02	0.02		

【年齢層別5週分集計】



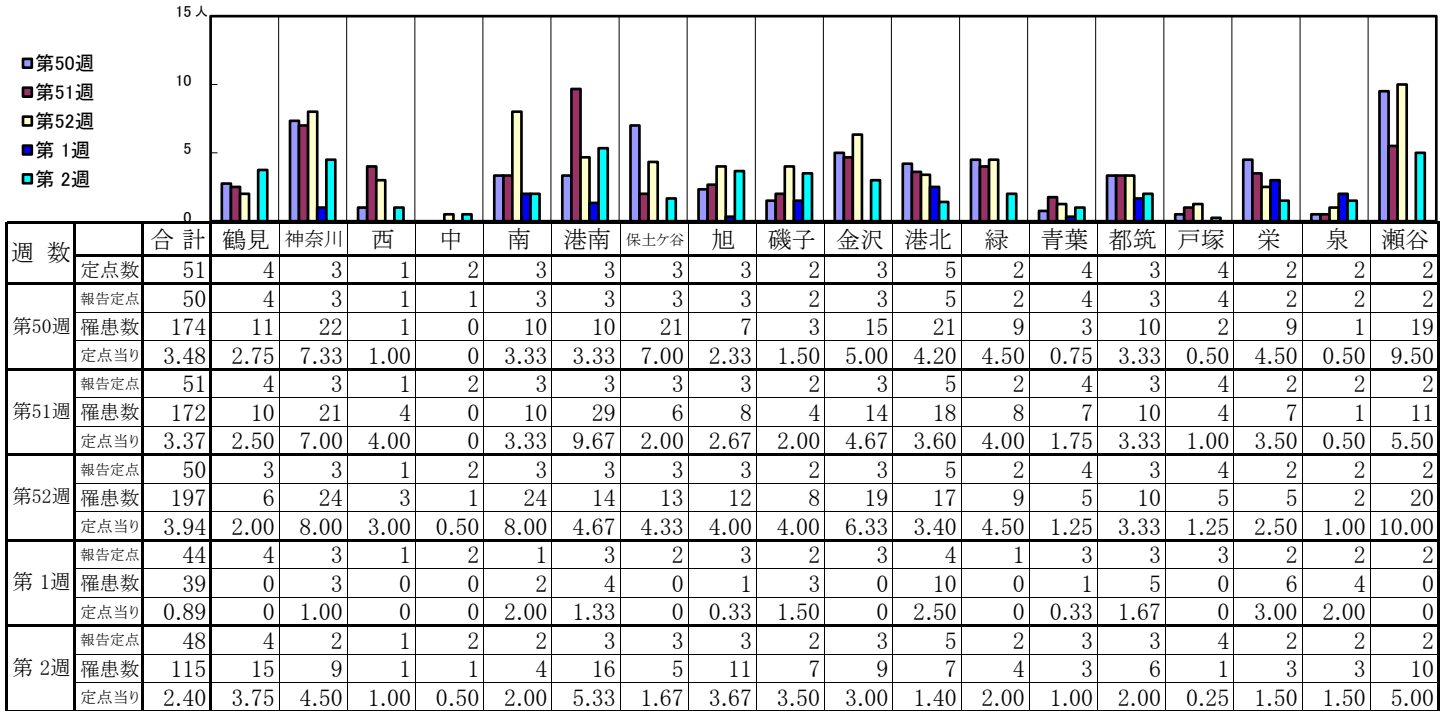
【定点当りの患者数】



<< A群溶血性レンサ球菌咽頭炎 >>

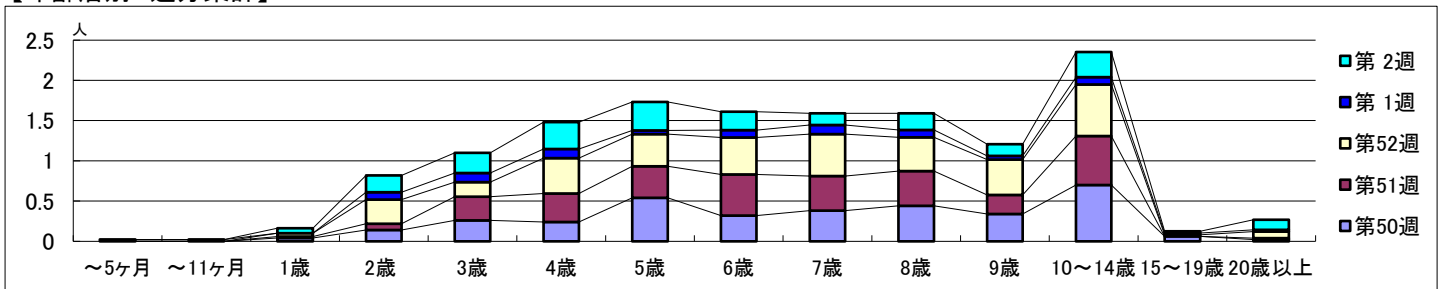
2025年12月8日 ～ 2026年1月11日
[2025年 第50週 ～ 2026年 第2週]

【区別・週別報告定点当り】

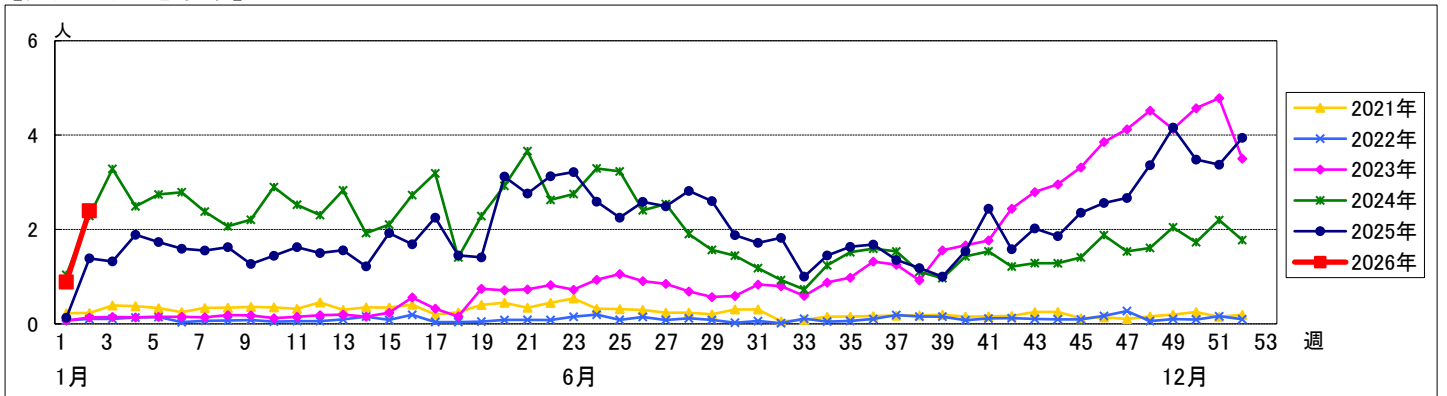


週 数		合 計	～5ヶ 月	～11ヶ 月	1歳	2歳	3歳	4歳	5歳	6歳	7歳	8歳	9歳	10～ 14歳	15～ 19歳	20歳 以上
第50週	罹患数 3.48	174			2	7	13	12	27	16	19	22	17	35	3	1
第51週	罹患数 3.37	172			1	4	15	18	20	26	22	22	12	31		1
第52週	罹患数 3.94	197			2	15	9	22	20	23	26	21	22	32	1	4
第1週	罹患数 0.89	39	1	1		4	5	5	2	4	5	4	2	4	1	1
第2週	罹患数 2.40	115			3	10	12	16	17	11	7	10	7	15	1	6

【年齢層別5週分集計】



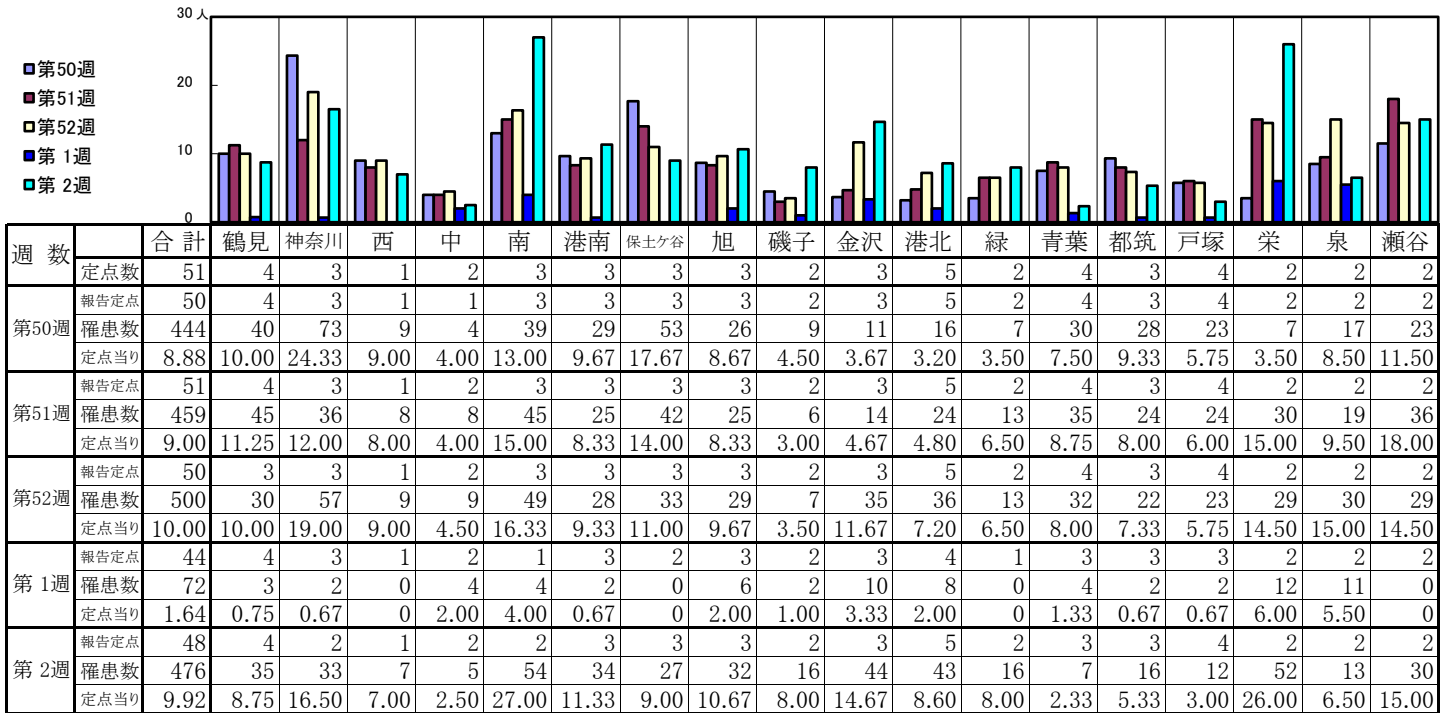
【定点当りの患者数】



<< 感染性胃腸炎 >>

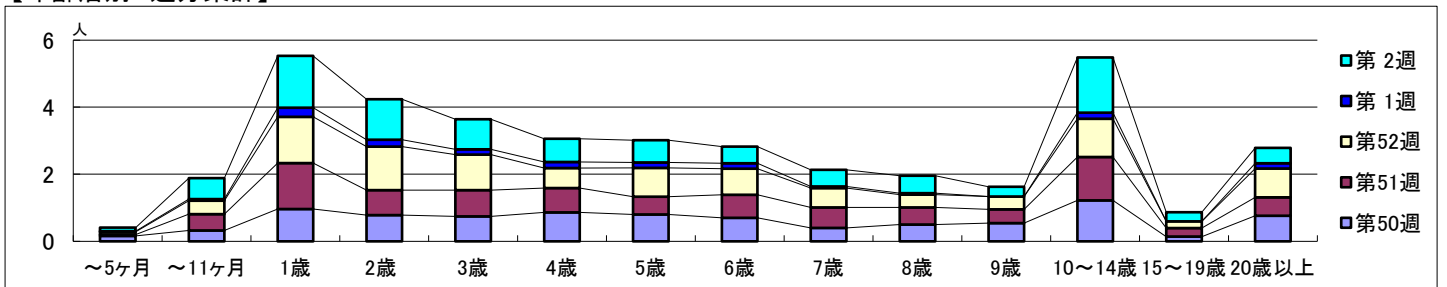
2025年12月8日 ~ 2026年1月11日
[2025年 第50週 ~ 2026年 第2週]

【区別・週別報告定点当り】

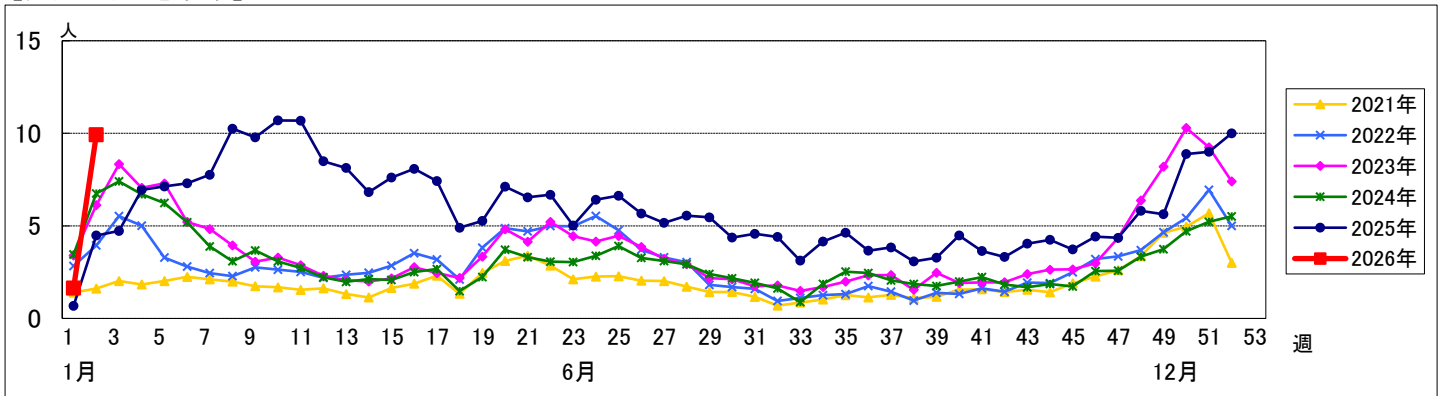


週 数		合 計	～5ヶ 月	～11ヶ 月	1歳	2歳	3歳	4歳	5歳	6歳	7歳	8歳	9歳	10～ 14歳	15～ 19歳	20歳 以上
第50週	罹患数	444	8	16	48	39	37	43	40	35	20	25	27	61	7	38
第50週	定点当り	8.88	0.16	0.32	0.96	0.78	0.74	0.86	0.80	0.70	0.40	0.50	0.54	1.22	0.14	0.76
第51週	罹患数	459	2	25	70	38	40	37	27	35	31	26	21	66	13	28
第51週	定点当り	9.00	0.04	0.49	1.37	0.75	0.78	0.73	0.53	0.69	0.61	0.51	0.41	1.29	0.25	0.55
第52週	罹患数	500	4	20	69	65	53	30	43	39	29	19	19	57	10	43
第52週	定点当り	10.00	0.08	0.40	1.38	1.30	1.06	0.60	0.86	0.78	0.58	0.38	0.38	1.14	0.20	0.86
第1週	罹患数	72	1	2	12	9	7	8	7	7	2	2		8		7
第1週	定点当り	1.64	0.02	0.05	0.27	0.20	0.16	0.18	0.16	0.16	0.05	0.05		0.18		0.16
第2週	罹患数	476	5	30	74	58	43	33	32	24	24	25	14	79	13	22
第2週	定点当り	9.92	0.10	0.63	1.54	1.21	0.90	0.69	0.67	0.50	0.50	0.52	0.29	1.65	0.27	0.46

【年齢層別5週分集計】



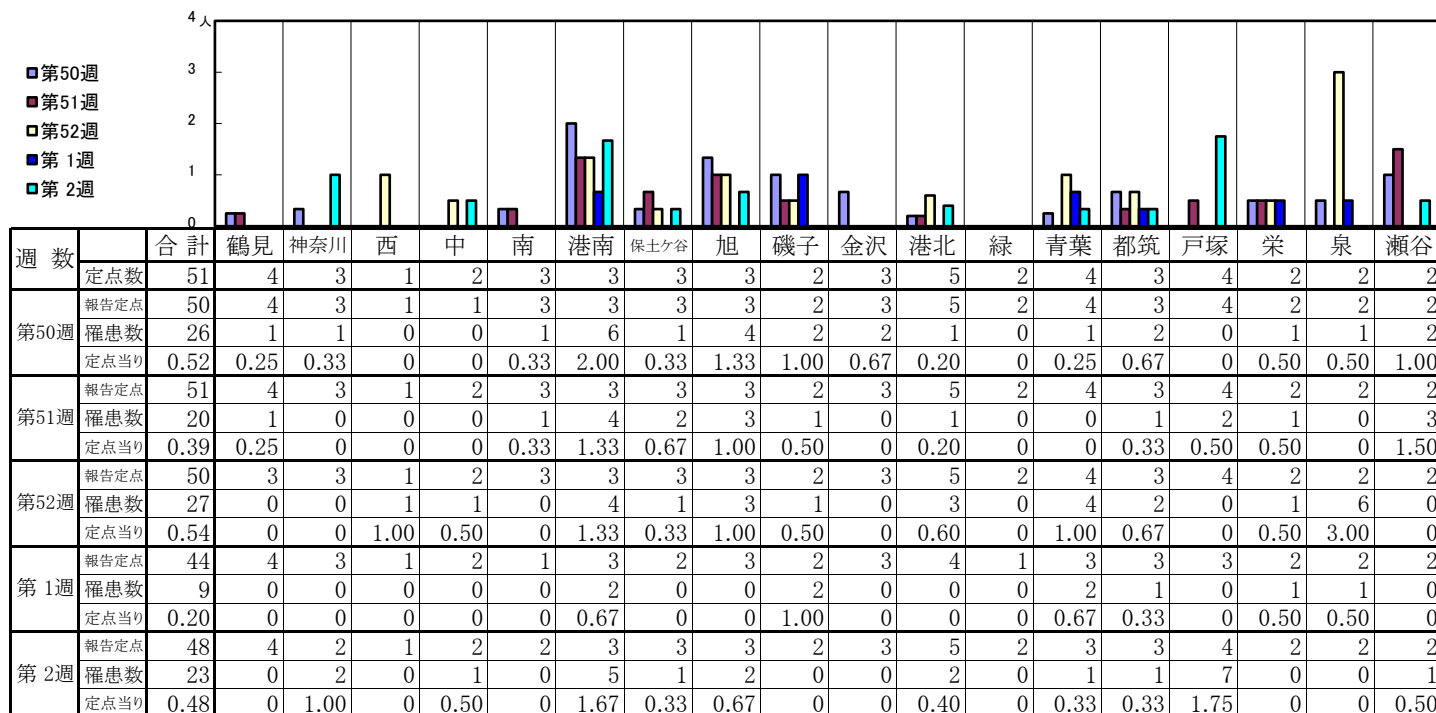
【定点当りの患者数】



<< 水痘 >>

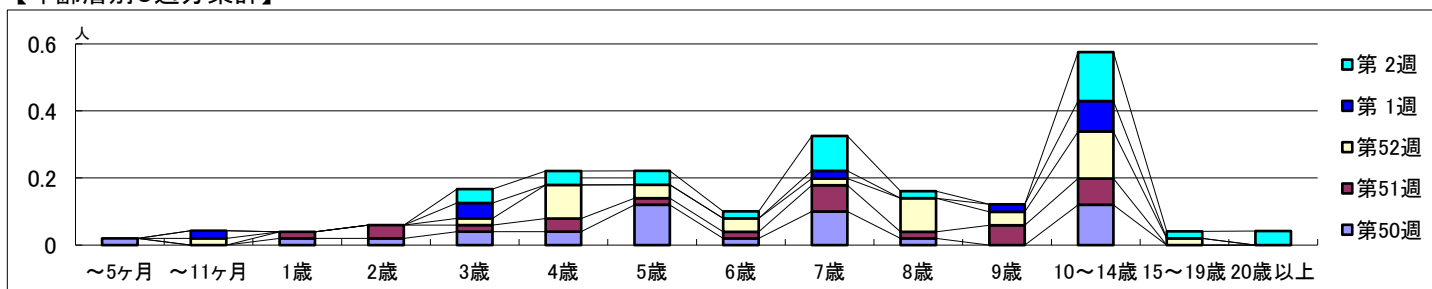
2025年12月8日 ~ 2026年1月11日
[2025年 第50週 ~ 2026年 第2週]

【区別・週別報告定点当り】

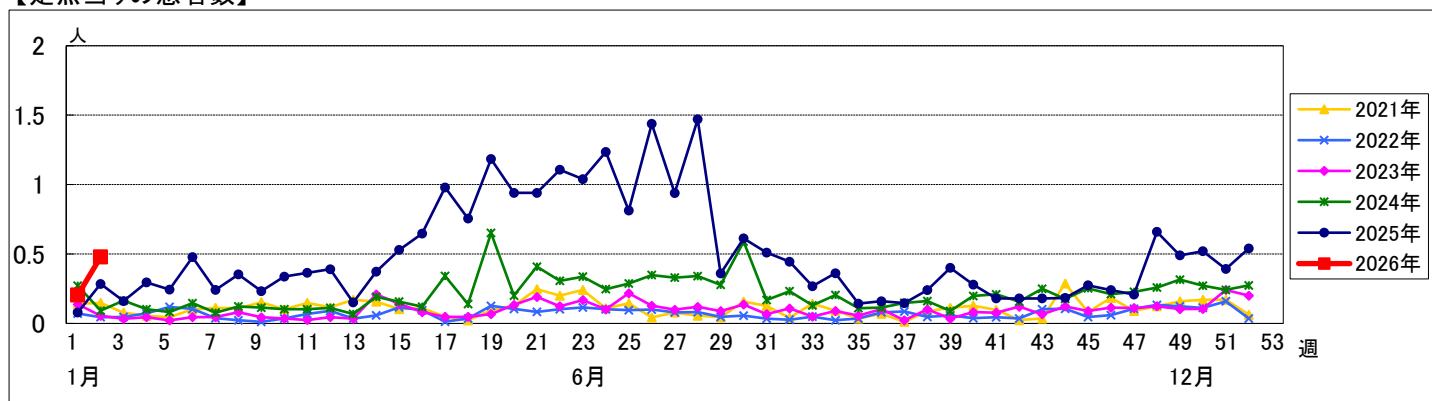


週 数		合 計	～5ヶ 月	～11ヶ 月	1歳	2歳	3歳	4歳	5歳	6歳	7歳	8歳	9歳	10～ 14歳	15～ 19歳	20歳 以上
第50週	罹患数	26	1		1	1	2	2	6	1	5	1		6		
第50週	定点当り	0.52	0.02		0.02	0.02	0.04	0.04	0.12	0.02	0.10	0.02		0.12		
第51週	罹患数	20			1	2	1	2	1	1	4	1	3	4		
第51週	定点当り	0.39			0.02	0.04	0.02	0.04	0.02	0.02	0.08	0.02	0.06	0.08		
第52週	罹患数	27		1			1	5	2	2	1	5	2	7	1	
第52週	定点当り	0.54		0.02			0.02	0.10	0.04	0.04	0.02	0.10	0.04	0.14	0.02	
第1週	罹患数	9		1			2				1		1	4		
第1週	定点当り	0.20		0.02			0.05				0.02		0.02	0.09		
第2週	罹患数	23					2	2	2	1	5	1		7	1	2
第2週	定点当り	0.48					0.04	0.04	0.04	0.02	0.10	0.02		0.15	0.02	0.04

【年齢層別5週分集計】



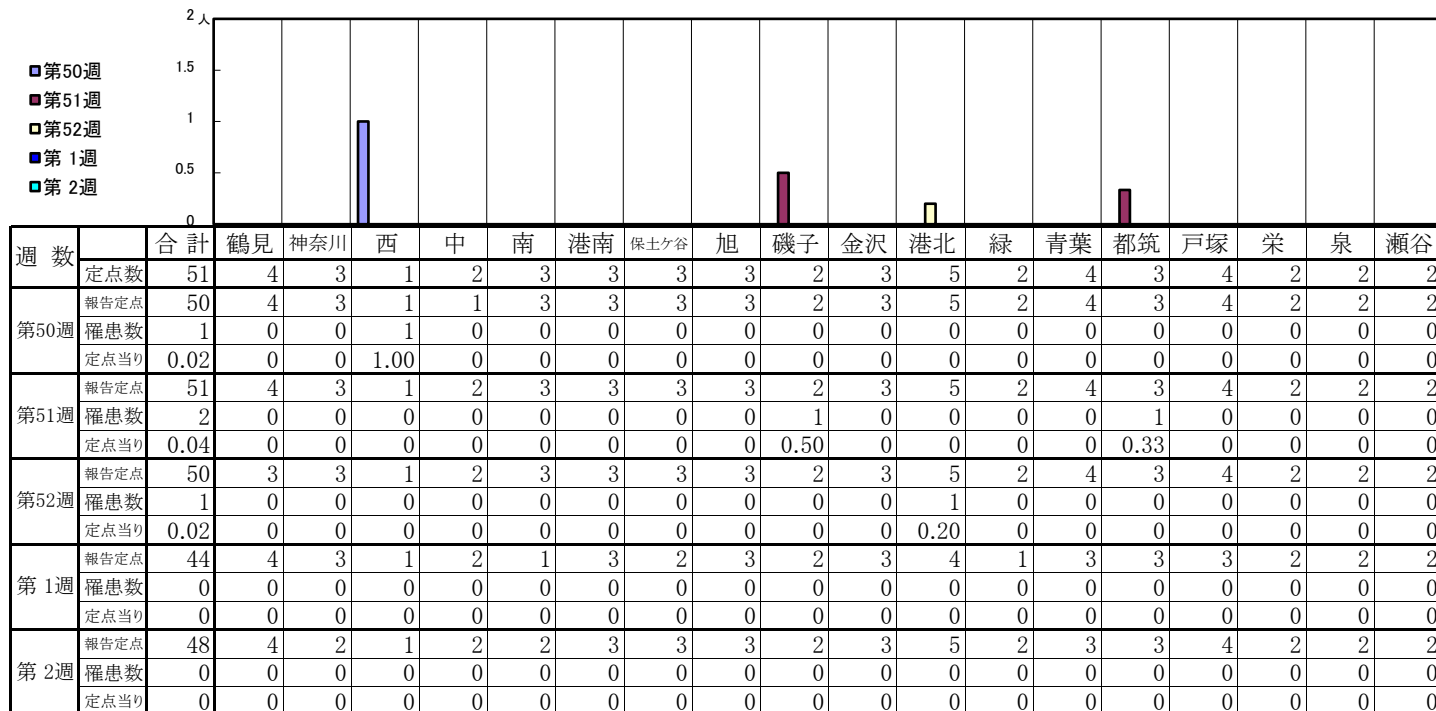
【定点当りの患者数】



<< 手足口病 >>

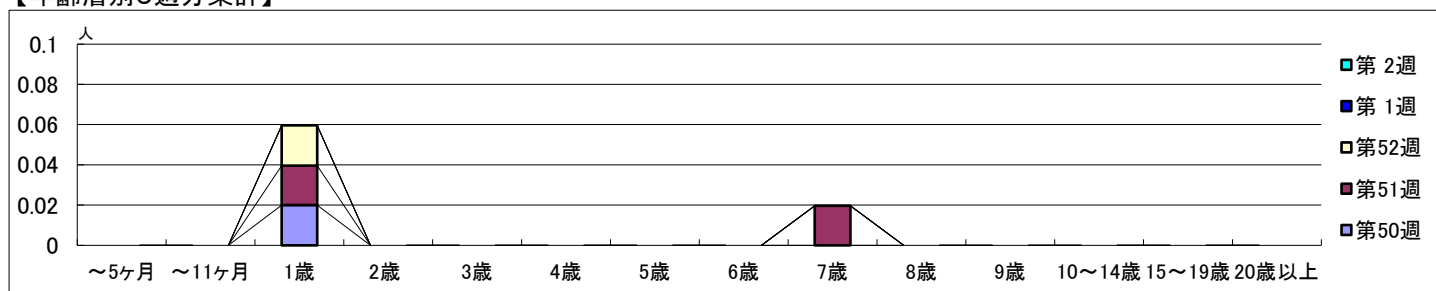
2025年12月8日 ～ 2026年1月11日
[2025年 第50週 ～ 2026年 第2週]

【区別・週別報告定点当り】

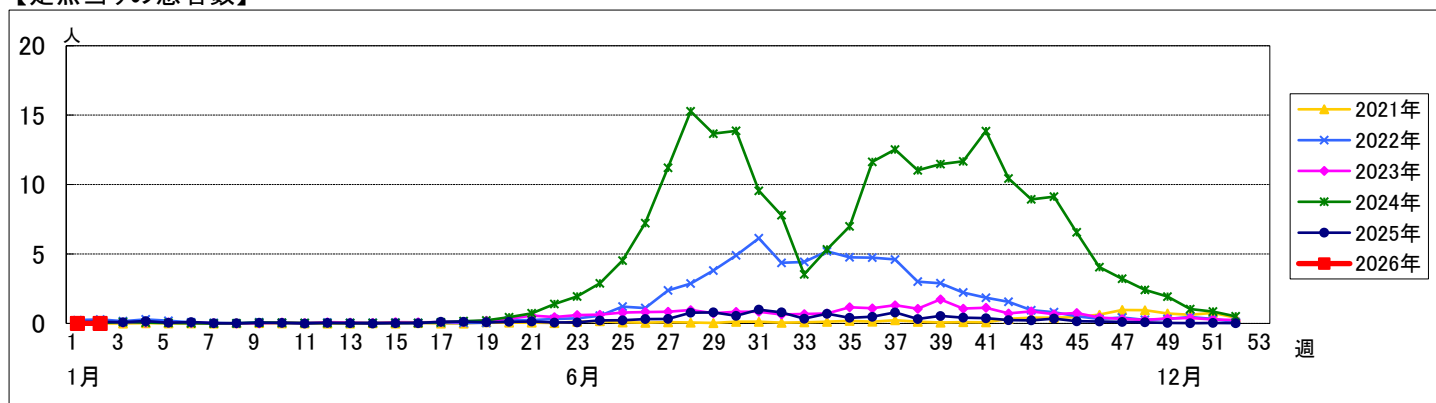


週 数	合計	～5ヶ月	～11ヶ月	1歳	2歳	3歳	4歳	5歳	6歳	7歳	8歳	9歳	10～14歳	15～19歳	20歳以上
第50週	罹患数 1 定点当り 0.02			1 0.02											
第51週	罹患数 2 定点当り 0.04			1 0.02						1 0.02					
第52週	罹患数 1 定点当り 0.02			1 0.02											
第1週	罹患数 0 定点当り 0														
第2週	罹患数 0 定点当り 0														

【年齢層別5週分集計】



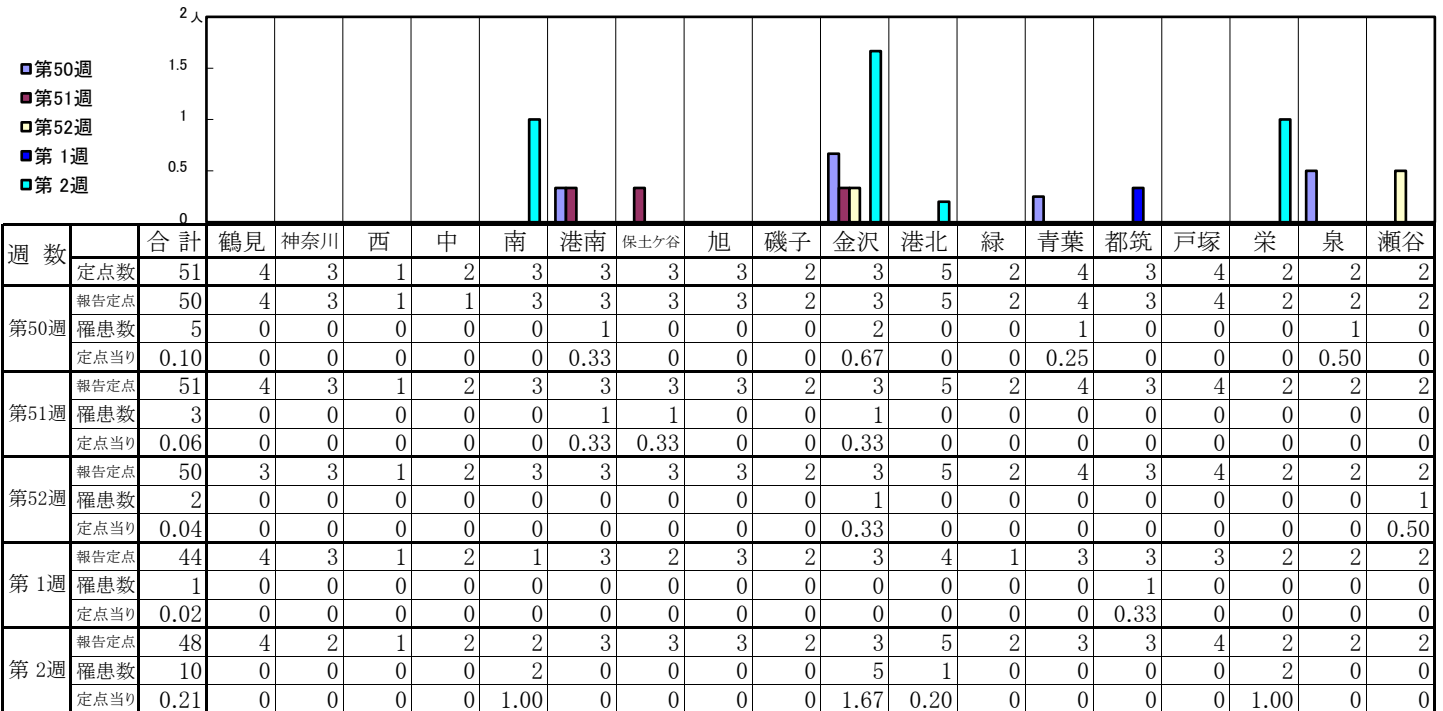
【定点当りの患者数】



<< 伝染性紅斑 >>

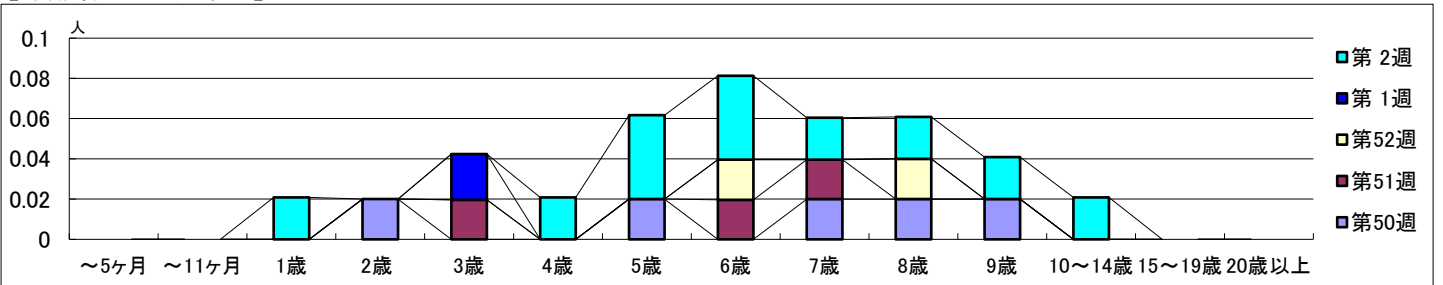
2025年12月8日 ~ 2026年1月11日
[2025年 第50週 ~ 2026年 第2週]

【区別・週別報告定点当り】

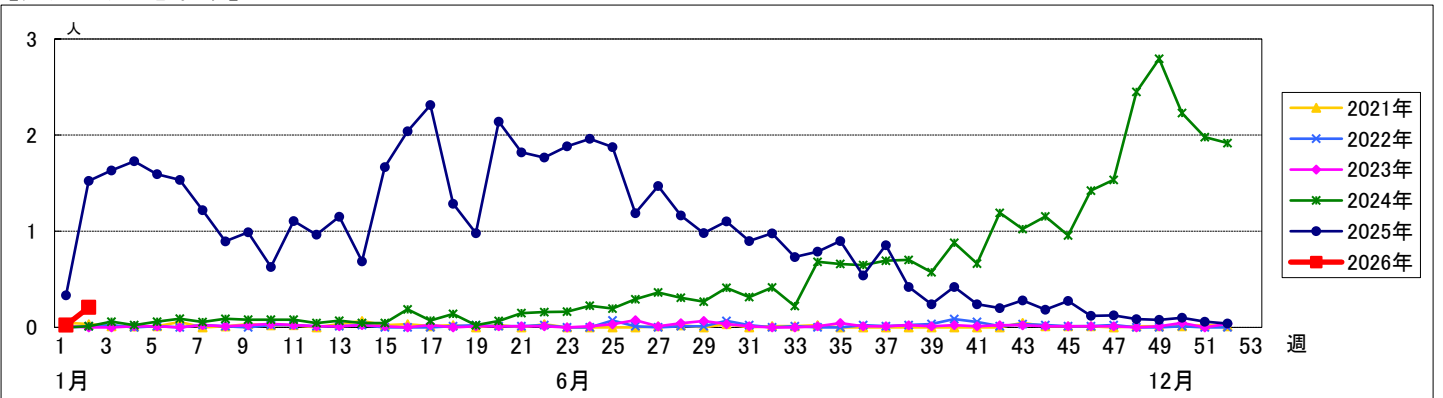


週 数	合計	～5ヶ月	～11ヶ月	1歳	2歳	3歳	4歳	5歳	6歳	7歳	8歳	9歳	10～14歳	15～19歳	20歳以上
第50週	5				1			1		1	1	1			
第51週	3					1			1	1					
第52週	2								1		1				
第1週	1					1									
第2週	10			1			1	2	2	1	1	1	1		

【年齢層別5週分集計】



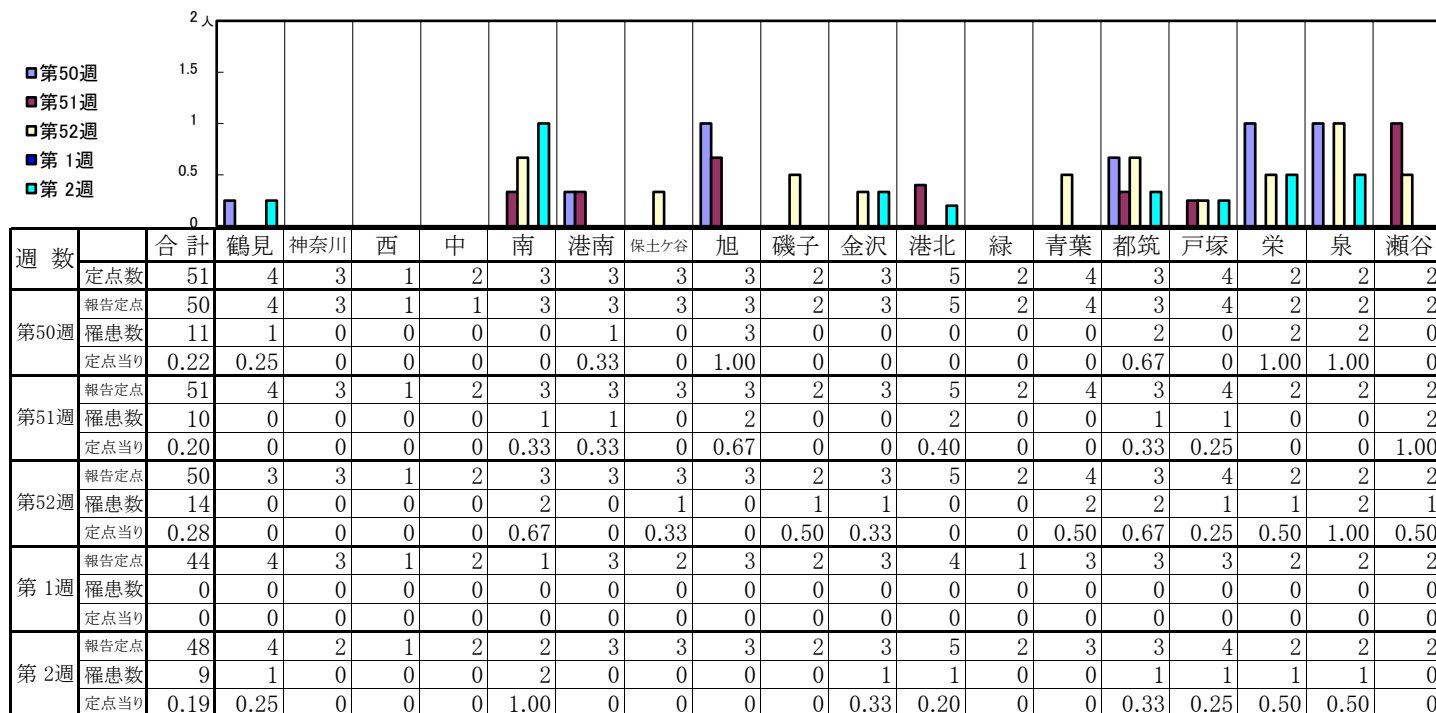
【定点当りの患者数】



<< 突発性発しん >>

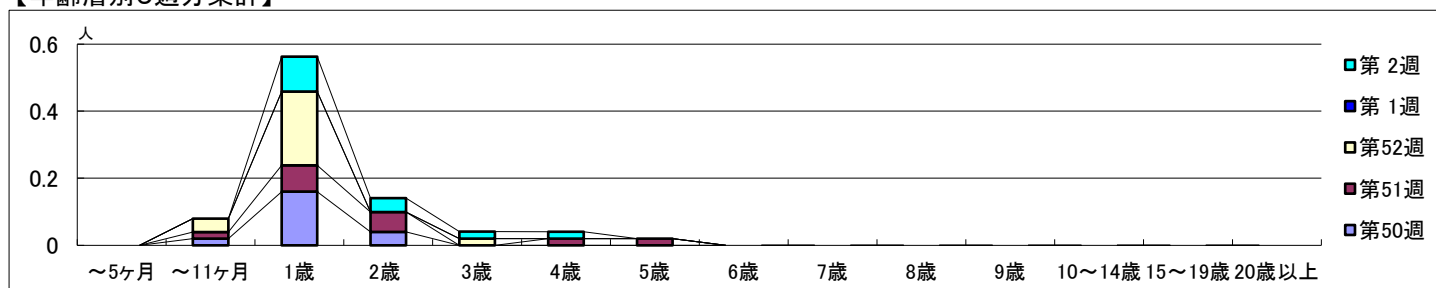
2025年12月8日 ~ 2026年1月11日
[2025年 第50週 ~ 2026年 第2週]

【区別・週別報告定点当り】

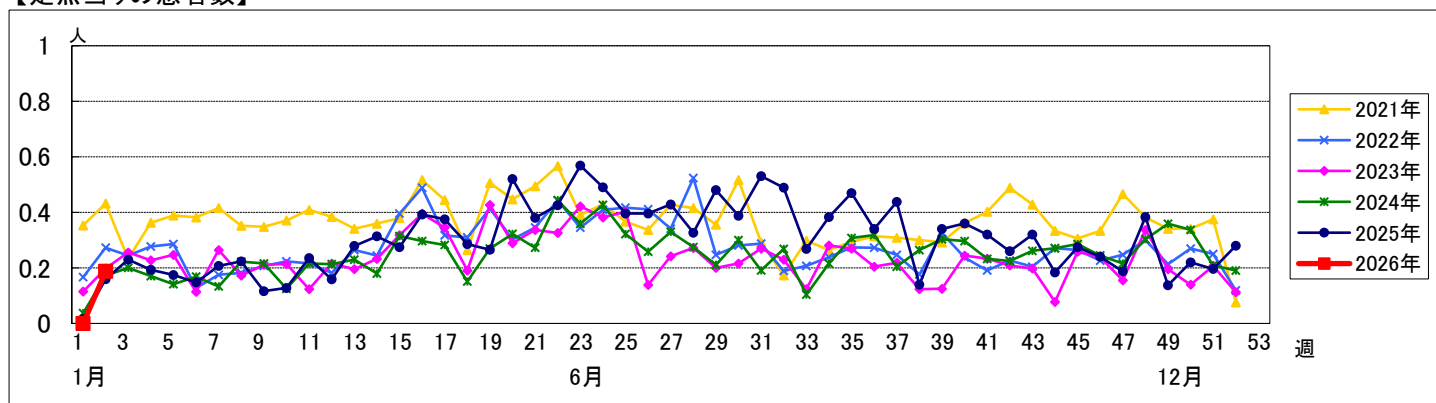


週 数		合 計	～5ヶ 月	～11ヶ 月	1歳	2歳	3歳	4歳	5歳	6歳	7歳	8歳	9歳	10～ 14歳	15～ 19歳	20歳 以上
第50週	罹患数	11		1	8	2										
	定点当り	0.22		0.02	0.16	0.04										
第51週	罹患数	10		1	4	3		1	1							
	定点当り	0.20		0.02	0.08	0.06		0.02	0.02							
第52週	罹患数	14		2	11		1									
	定点当り	0.28		0.04	0.22		0.02									
第1週	罹患数	0														
	定点当り	0														
第2週	罹患数	9			5	2	1	1								
	定点当り	0.19			0.10	0.04	0.02	0.02								

【年齢層別5週分集計】



【定点当りの患者数】

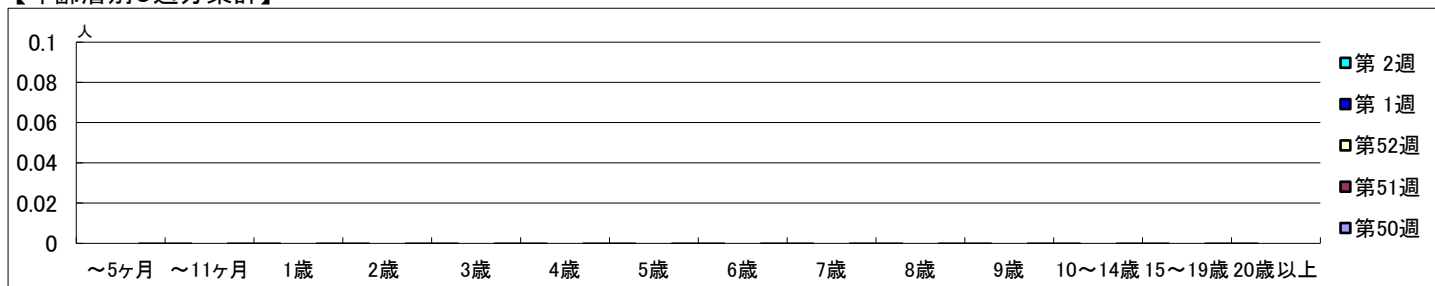


【区別・週別報告定点当り】

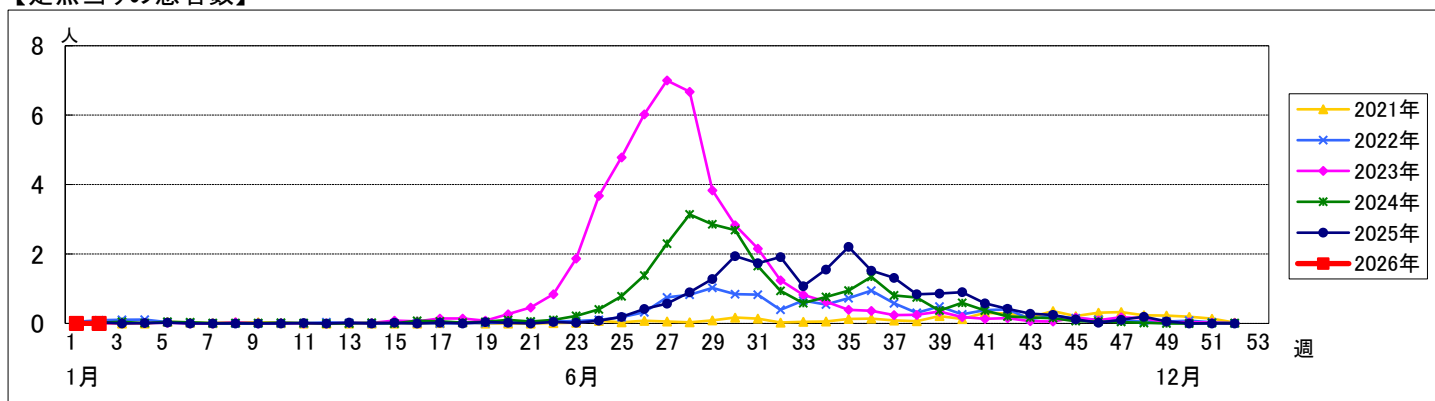
週 数		合 計	鶴見	神奈川	西	中	南	港南	保土ヶ谷	旭	磯子	金沢	港北	緑	青葉	都筑	戸塚	栄	泉	瀬谷
第50週	定点数	51	4	3	1	2	3	3	3	3	2	3	5	2	4	3	4	2	2	2
第50週	報告定点	50	4	3	1	1	3	3	3	3	2	3	5	2	4	3	4	2	2	2
第50週	罹患数	0	0	0	0	0	0	0	0	0	0	0	0	0	0	0	0	0	0	0
第50週	定点当り	0	0	0	0	0	0	0	0	0	0	0	0	0	0	0	0	0	0	0
第51週	報告定点	51	4	3	1	2	3	3	3	3	2	3	5	2	4	3	4	2	2	2
第51週	罹患数	0	0	0	0	0	0	0	0	0	0	0	0	0	0	0	0	0	0	0
第51週	定点当り	0	0	0	0	0	0	0	0	0	0	0	0	0	0	0	0	0	0	0
第52週	報告定点	50	3	3	1	2	3	3	3	3	2	3	5	2	4	3	4	2	2	2
第52週	罹患数	0	0	0	0	0	0	0	0	0	0	0	0	0	0	0	0	0	0	0
第52週	定点当り	0	0	0	0	0	0	0	0	0	0	0	0	0	0	0	0	0	0	0
第1週	報告定点	44	4	3	1	2	1	3	2	3	2	3	4	1	3	3	3	2	2	2
第1週	罹患数	0	0	0	0	0	0	0	0	0	0	0	0	0	0	0	0	0	0	0
第1週	定点当り	0	0	0	0	0	0	0	0	0	0	0	0	0	0	0	0	0	0	0
第2週	報告定点	48	4	2	1	2	2	3	3	3	2	3	5	2	3	3	4	2	2	2
第2週	罹患数	0	0	0	0	0	0	0	0	0	0	0	0	0	0	0	0	0	0	0
第2週	定点当り	0	0	0	0	0	0	0	0	0	0	0	0	0	0	0	0	0	0	0

週 数		合 計	～5ヶ 月	～11ヶ 月	1歳	2歳	3歳	4歳	5歳	6歳	7歳	8歳	9歳	10～ 14歳	15～ 19歳	20歳 以上
第50週	罹患数	0														
第50週	定点当り	0														
第51週	罹患数	0														
第51週	定点当り	0														
第52週	罹患数	0														
第52週	定点当り	0														
第1週	罹患数	0														
第1週	定点当り	0														
第2週	罹患数	0														
第2週	定点当り	0														

【年齢層別5週分集計】



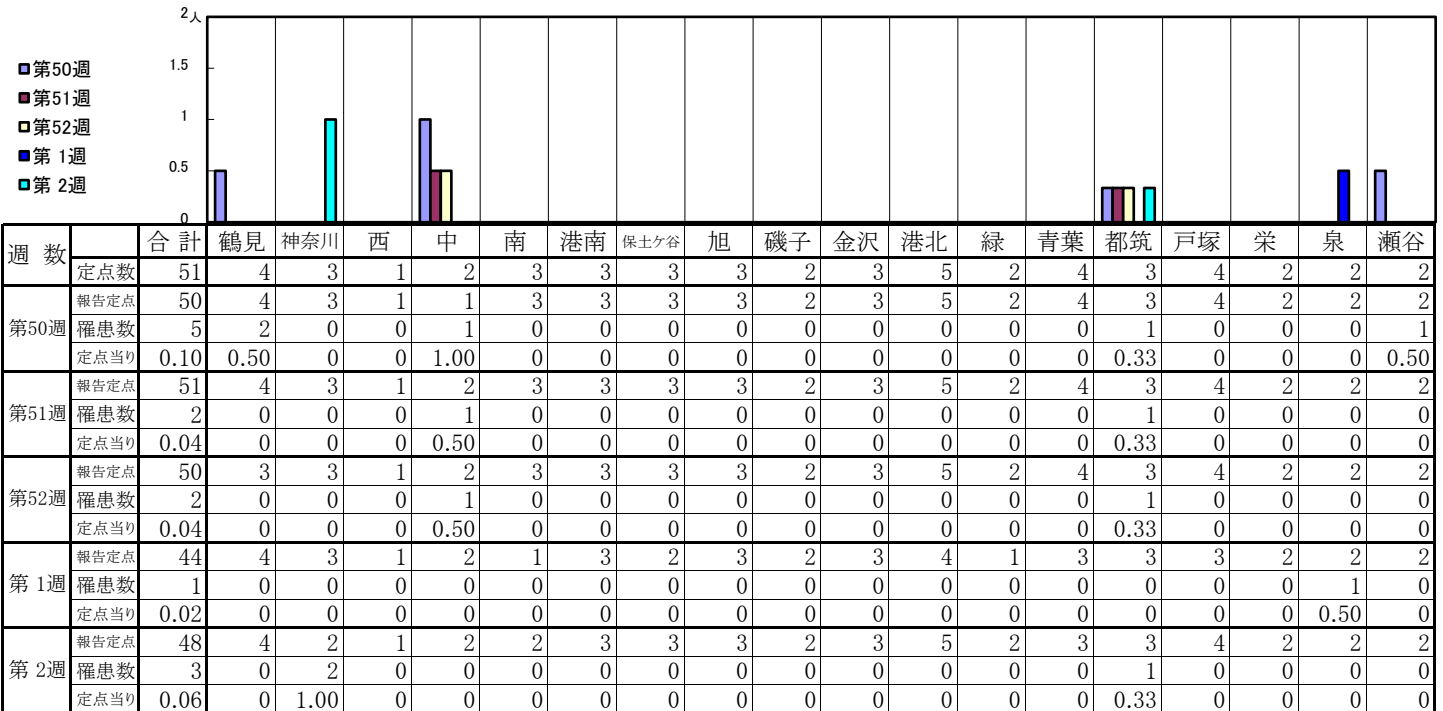
【定点当りの患者数】



<< 流行性耳下腺炎 >>

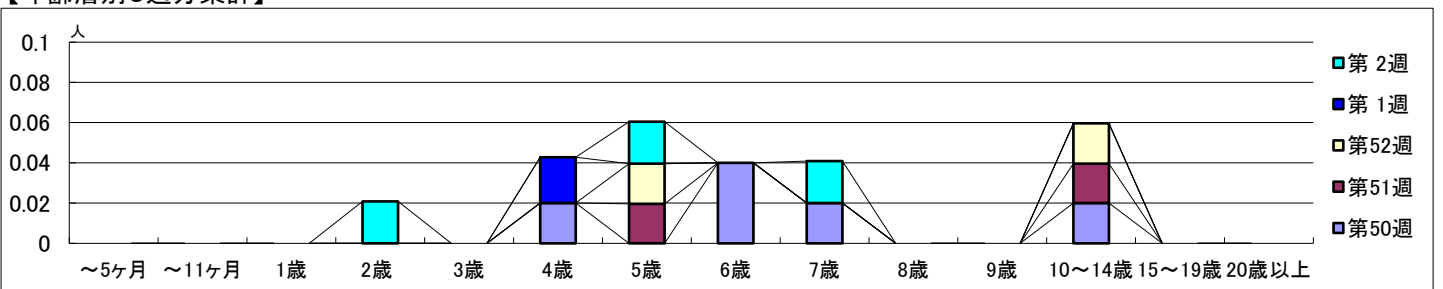
2025年12月8日 ~ 2026年1月11日
[2025年 第50週 ~ 2026年 第2週]

【区別・週別報告定点当り】

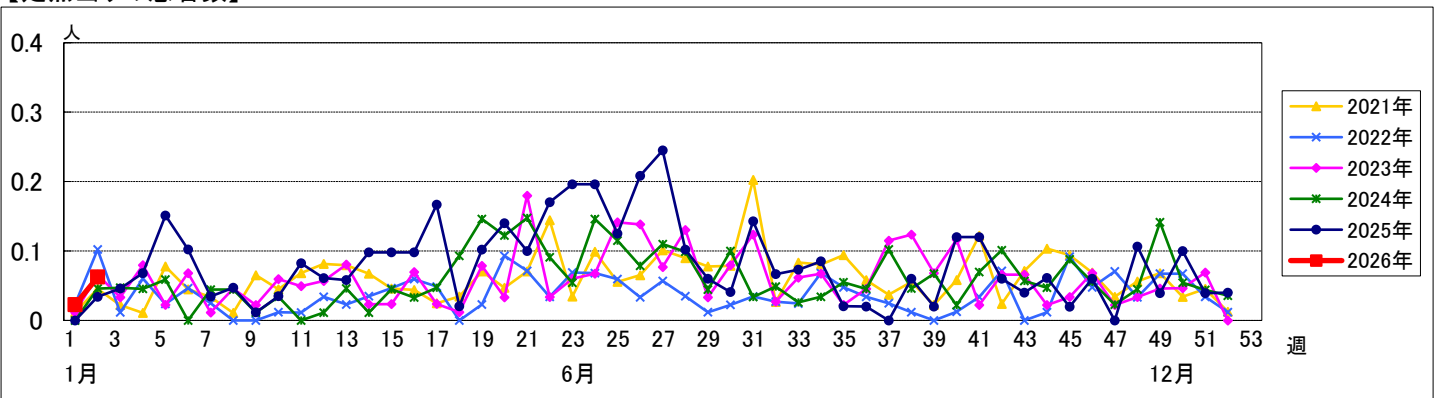


週 数	合計	～5ヶ月	～11ヶ月	1歳	2歳	3歳	4歳	5歳	6歳	7歳	8歳	9歳	10～14歳	15～19歳	20歳以上
第50週	5						1		2	1			1		
第51週	2							1					1		
第52週	2							1					1		
第1週	1						1								
第2週	3				1			1		1					

【年齢層別5週分集計】



【定点当りの患者数】



<< 急性出血性結膜炎 >>

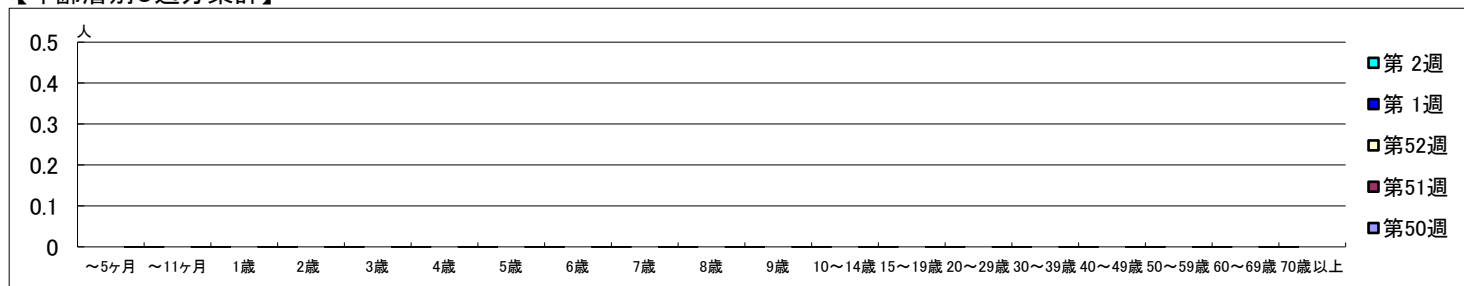
2025年12月8日 ~ 2026年1月11日
[2025年 第50週 ~ 2026年 第2週]

【区別・週別報告定点当り】

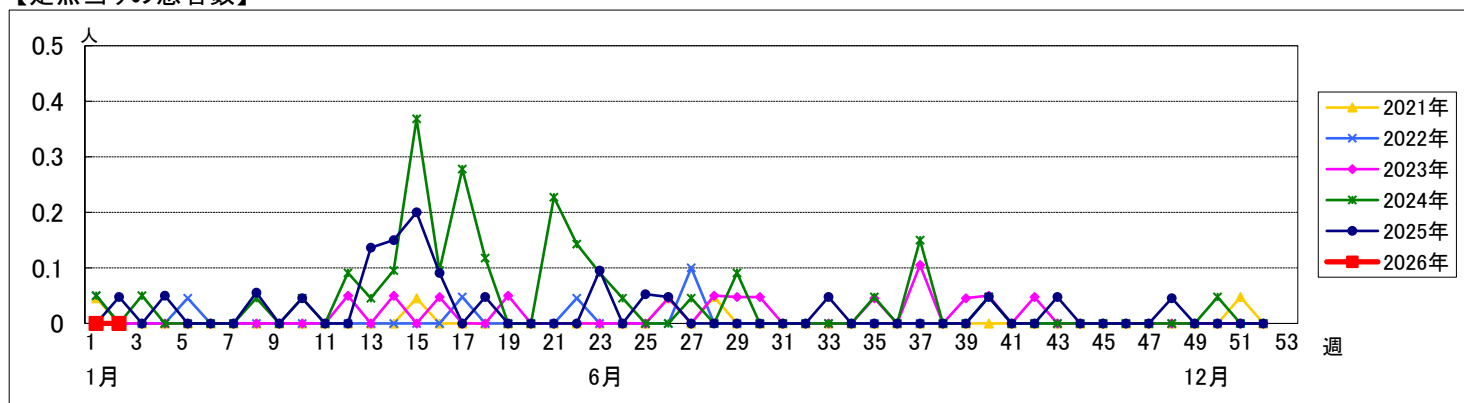
週 数		合 計	鶴見	神奈川	西	中	南	港南	保土ヶ谷	旭	磯子	金沢	港北	緑	青葉	都筑	戸塚	栄	泉	瀬谷
	定点数	22	2	1	1	1	1	1	1	1	1	1	2	1	2	1	2	1	1	1
第50週	報告定点	21	2	1	1	1	1	1	1	1	1	1	2	0	2	1	2	1	1	1
	罹患数	0	0	0	0	0	0	0	0	0	0	0	0	0	0	0	0	0	0	0
	定点当り	0	0	0	0	0	0	0	0	0	0	0	0	0	0	0	0	0	0	0
第51週	報告定点	22	2	1	1	1	1	1	1	1	1	1	2	1	2	1	2	1	1	1
	罹患数	0	0	0	0	0	0	0	0	0	0	0	0	0	0	0	0	0	0	0
	定点当り	0	0	0	0	0	0	0	0	0	0	0	0	0	0	0	0	0	0	0
第52週	報告定点	20	2	1	1	1	1	1	1	1	1	1	2	1	2	1	2	1	0	1
	罹患数	0	0	0	0	0	0	0	0	0	0	0	0	0	0	0	0	0	0	0
	定点当り	0	0	0	0	0	0	0	0	0	0	0	0	0	0	0	0	0	0	0
第 1週	報告定点	18	2	1	0	1	1	1	1	1	1	1	1	1	1	1	2	1	1	0
	罹患数	0	0	0	0	0	0	0	0	0	0	0	0	0	0	0	0	0	0	0
	定点当り	0	0	0	0	0	0	0	0	0	0	0	0	0	0	0	0	0	0	0
第 2週	報告定点	20	2	1	0	1	1	1	1	1	1	1	1	1	2	1	2	1	1	1
	罹患数	0	0	0	0	0	0	0	0	0	0	0	0	0	0	0	0	0	0	0
	定点当り	0	0	0	0	0	0	0	0	0	0	0	0	0	0	0	0	0	0	0

週 数		合 計	～5ヶ月	～11ヶ月	1歳	2歳	3歳	4歳	5歳	6歳	7歳	8歳	9歳	10～14歳	15～19歳	20～29歳	30～39歳	40～49歳	50～59歳	60～69歳	70歳以上
第50週	罹患数	0																			
	定点当り	0																			
第51週	罹患数	0																			
	定点当り	0																			
第52週	罹患数	0																			
	定点当り	0																			
第 1週	罹患数	0																			
	定点当り	0																			
第 2週	罹患数	0																			
	定点当り	0																			

【年齢層別5週分集計】



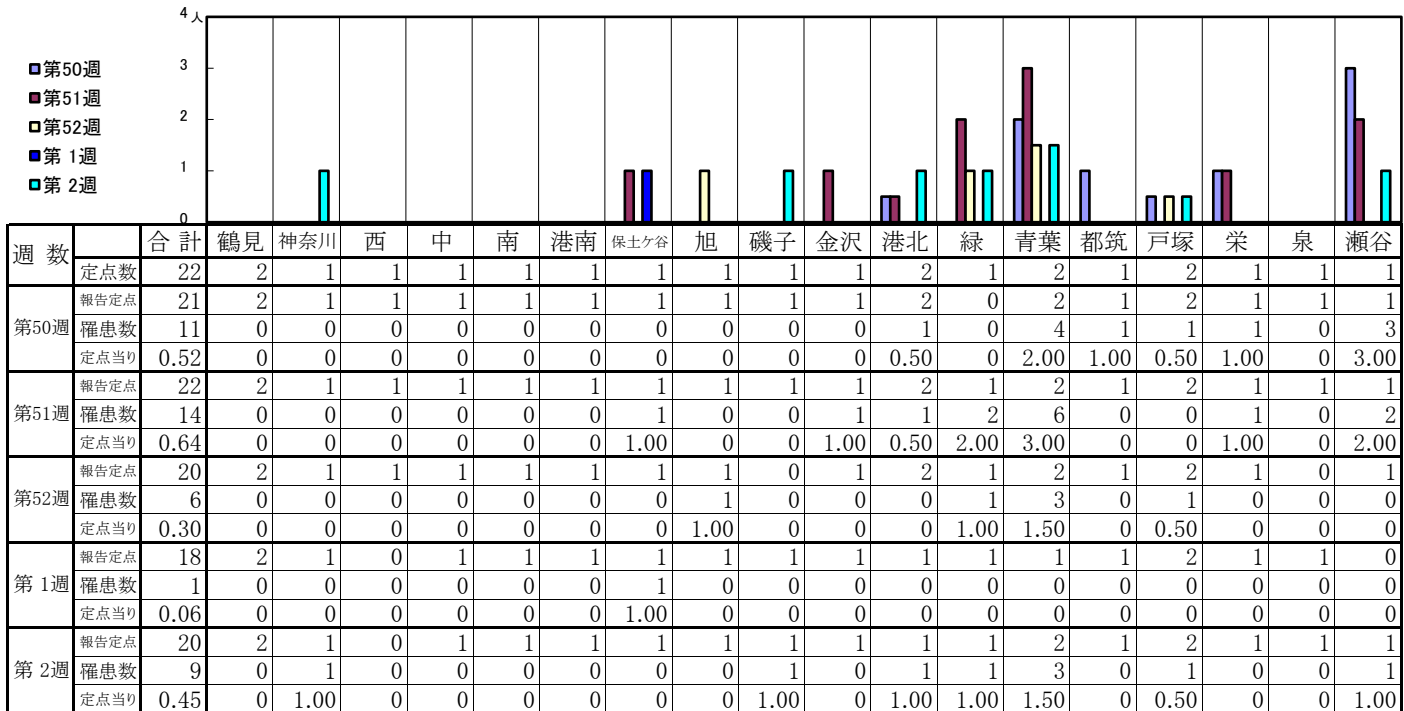
【定点当りの患者数】



<< 流行性角結膜炎 >>

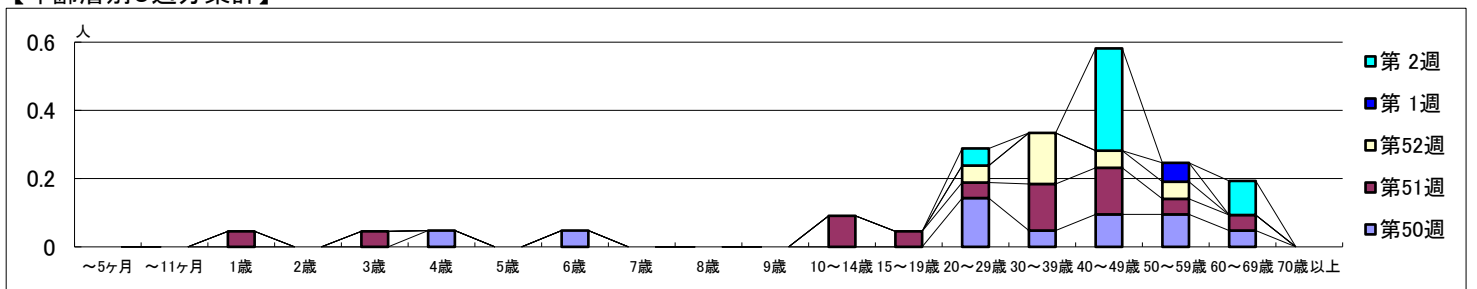
2025年12月8日 ~ 2026年1月11日
[2025年 第50週 ~ 2026年 第2週]

【区別・週別報告定点当り】



週数		合計	～5ヶ月	～11ヶ月	1歳	2歳	3歳	4歳	5歳	6歳	7歳	8歳	9歳	10～14歳	15～19歳	20～29歳	30～39歳	40～49歳	50～59歳	60～69歳	70歳以上
第50週	罹患数	11						1		1						3	1	2	2	1	
	定点当り	0.52						0.05		0.05						0.14	0.05	0.10	0.10	0.05	
第51週	罹患数	14			1		1							2	1	1	3	3	1	1	
	定点当り	0.64			0.05		0.05							0.09	0.05	0.05	0.14	0.14	0.05	0.05	
第52週	罹患数	6														1	3	1	1		
	定点当り	0.30														0.05	0.15	0.05	0.05		
第1週	罹患数	1																	1		
	定点当り	0.06																	0.06		
第2週	罹患数	9														1		6		2	
	定点当り	0.45														0.05		0.30		0.10	

【年齢層別5週分集計】



【定点当りの患者数】

