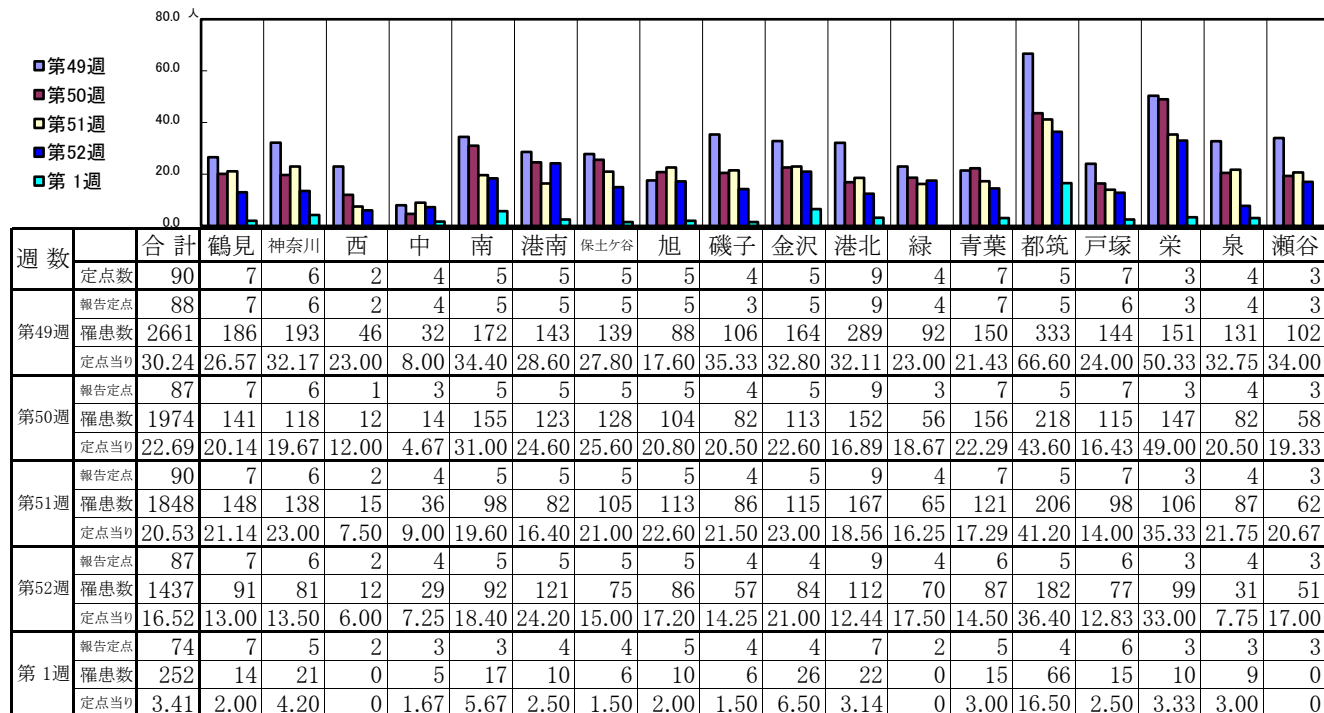


# << インフルエンザ >>

2025年12月1日 ~ 2026年1月4日

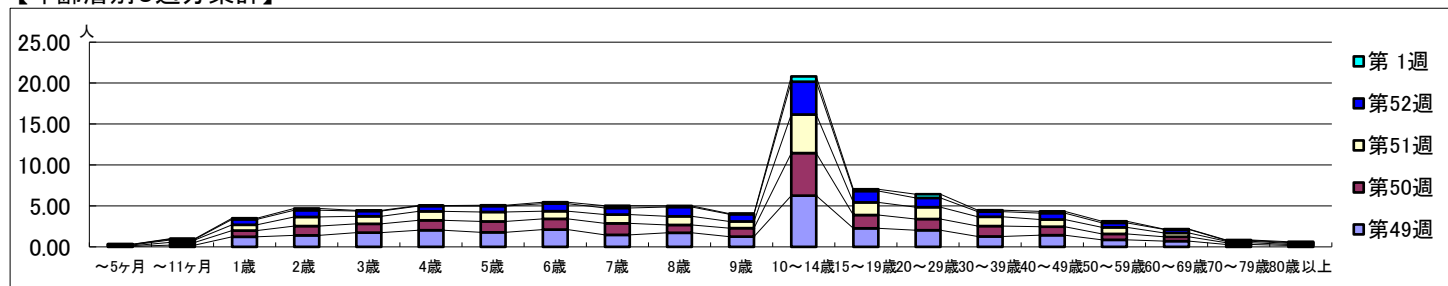
[2025年 第49週 ~ 2026年 第1週]

## 【区別・週別報告定点当り】

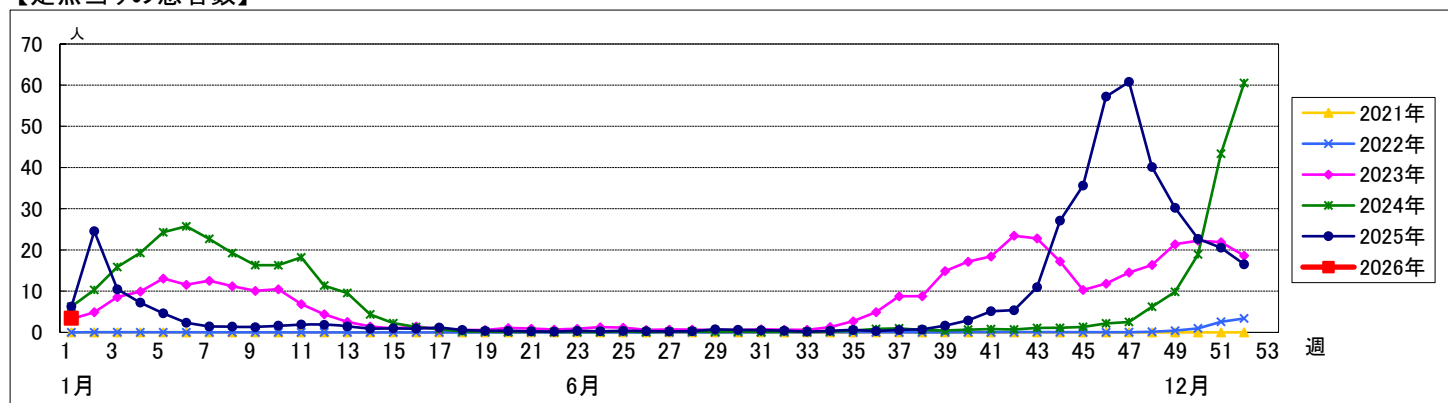


週数	合計	～5ヶ月	～11ヶ月	1歳	2歳	3歳	4歳	5歳	6歳	7歳	8歳	9歳	10～14歳	15～19歳	20～29歳	30～39歳	40～49歳	50～59歳	60～69歳	70～79歳	80歳以上
第49週	罹患数 2661	6	19	108	123	153	179	156	186	128	151	110	550	199	179	112	125	76	61	25	15
第50週	罹患数 1974	6	28	67	99	93	104	115	113	123	84	90	452	142	119	110	91	63	46	19	10
第51週	罹患数 1848	9	27	62	100	83	100	104	85	96	94	74	424	138	130	101	79	71	43	16	12
第52週	罹患数 1437	7	9	58	72	56	55	63	79	71	98	76	348	121	99	56	68	47	37	8	9
第1週	罹患数 252	2	4	10	15	6	5	8	13	20	11	6	48	15	33	12	15	15	3	4	7

## 【年齢層別5週分集計】



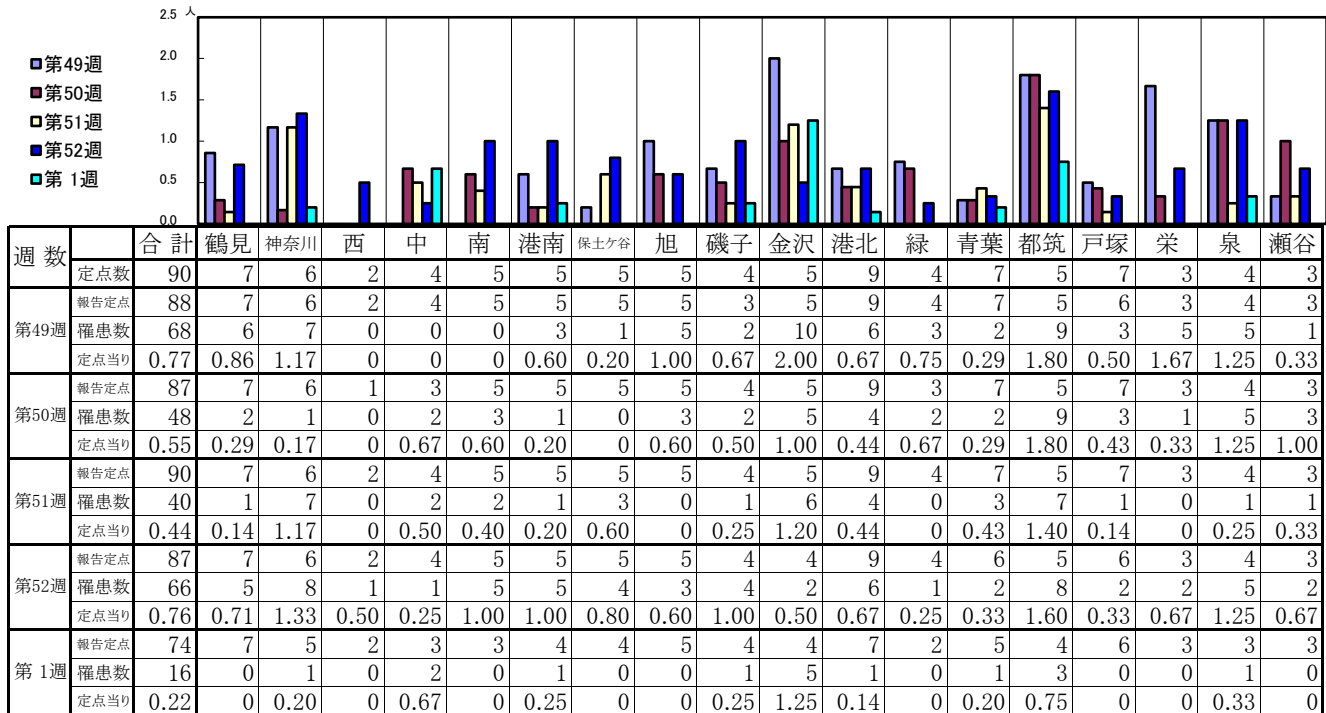
## 【定点当りの患者数】



# << 新型コロナウイルス感染症(COVID-19) >>

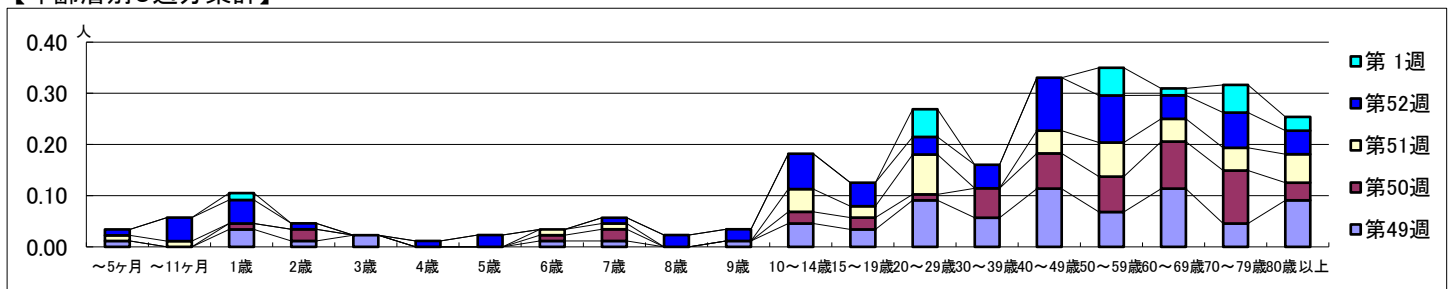
2025年12月1日 ~ 2026年1月4日  
[2025年 第49週 ~ 2026年 第1週]

## 【区別・週別報告定点当り】

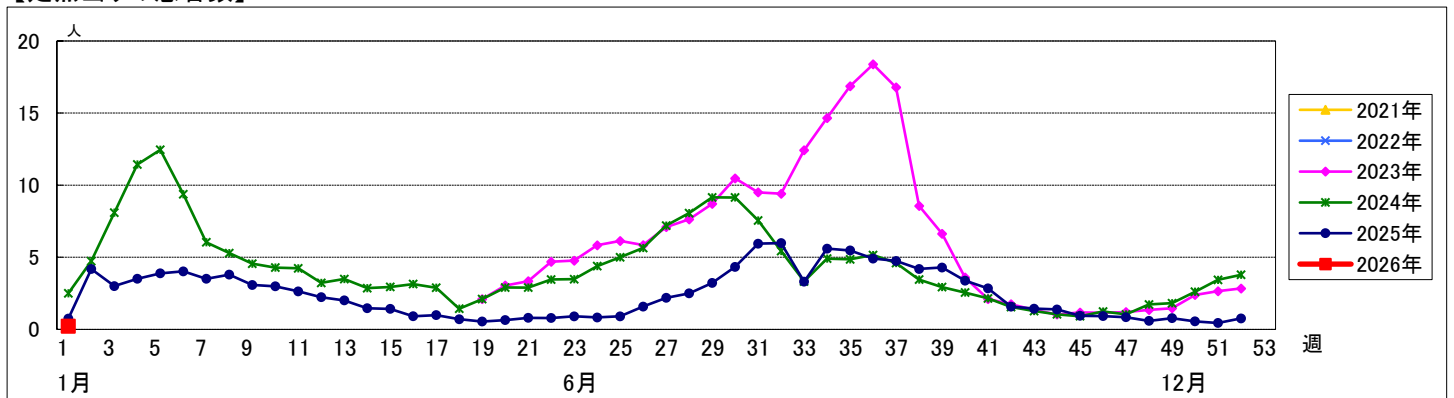


週 数		合 計	～5ヶ 月	～11ヶ 月	1歳	2歳	3歳	4歳	5歳	6歳	7歳	8歳	9歳	10～ 14歳	15～ 19歳	20～ 29歳	30～ 39歳	40～ 49歳	50～ 59歳	60～ 69歳	70～ 79歳	80歳 以上
第49週	罹患数	68	1		3	1	2			1	1		1	4	3	8	5	10	6	10	4	8
	定点当り	0.77	0.01		0.03	0.01	0.02			0.01	0.01		0.01	0.05	0.03	0.09	0.06	0.11	0.07	0.11	0.05	0.09
第50週	罹患数	48			1	2				1	2			2	2	1	5	6	6	8	9	3
	定点当り	0.55			0.01	0.02				0.01	0.02			0.02	0.02	0.01	0.06	0.07	0.07	0.09	0.10	0.03
第51週	罹患数	40	1	1						1	1			4	2	7		4	6	4	4	5
	定点当り	0.44	0.01	0.01						0.01	0.01			0.04	0.02	0.08		0.04	0.07	0.04	0.04	0.06
第52週	罹患数	66	1	4	4	1		1	2		1	2	2	6	4	3	4	9	8	4	6	4
	定点当り	0.76	0.01	0.05	0.05	0.01		0.01	0.02		0.01	0.02	0.02	0.07	0.05	0.03	0.05	0.10	0.09	0.05	0.07	0.05
第1週	罹患数	16			1											4			4	1	4	2
	定点当り	0.22			0.01											0.05			0.05	0.01	0.05	0.03

## 【年齢層別5週分集計】



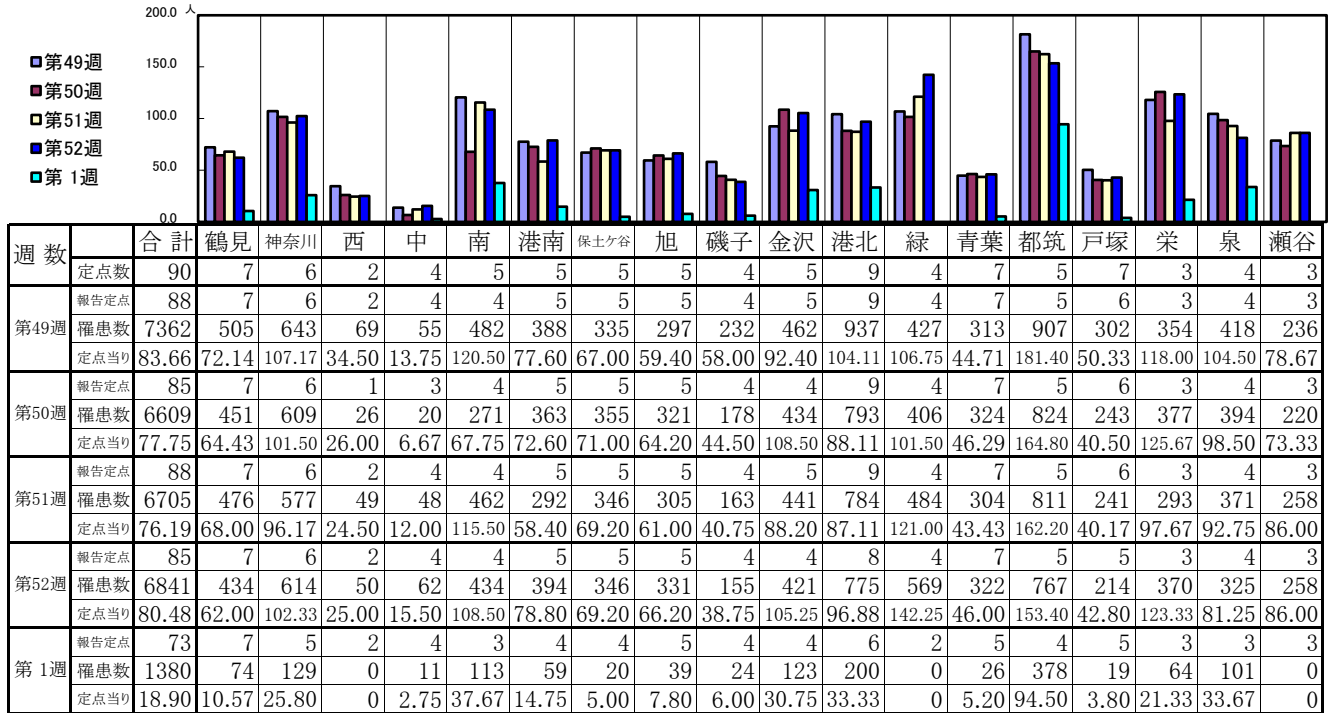
## 【定点当りの患者数】



# << 急性呼吸器感染症(ARI) >>

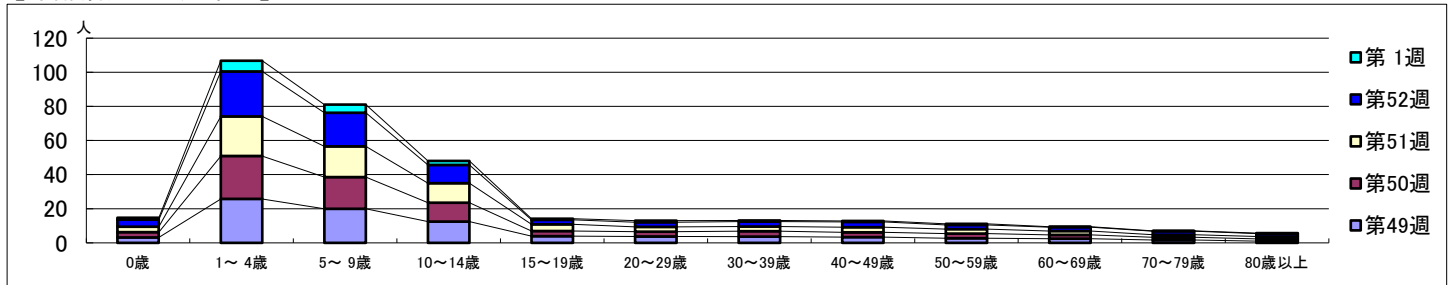
2025年12月1日 ~ 2026年1月4日  
[2025年 第49週 ~ 2026年 第1週]

## 【区別・週別報告定点当り】

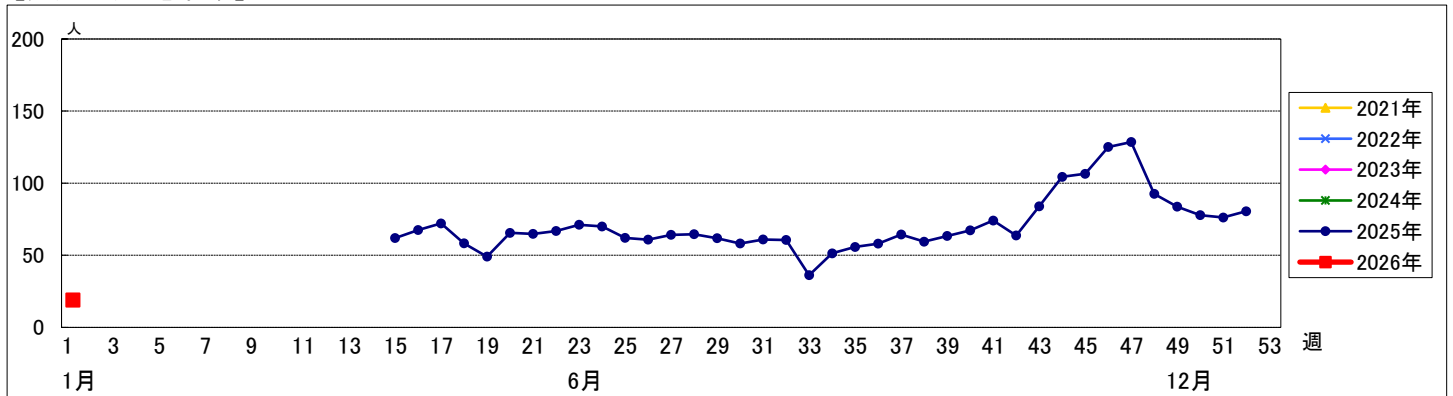


週数	合計	0歳	1～4歳	5～9歳	10～14歳	15～19歳	20～29歳	30～39歳	40～49歳	50～59歳	60～69歳	70～79歳	80歳以上
第49週	罹患数 7362	276	2264	1755	1094	342	325	321	293	236	213	148	95
第50週	罹患数 6609	266	2139	1582	943	257	243	267	242	232	193	138	107
第51週	罹患数 6705	284	2043	1586	1003	348	247	246	261	234	198	131	124
第52週	罹患数 6841	349	2238	1669	915	225	229	242	263	208	186	172	145
第1週	罹患数 1380	82	461	351	168	49	72	51	43	43	24	17	19

## 【年齢層別5週分集計】



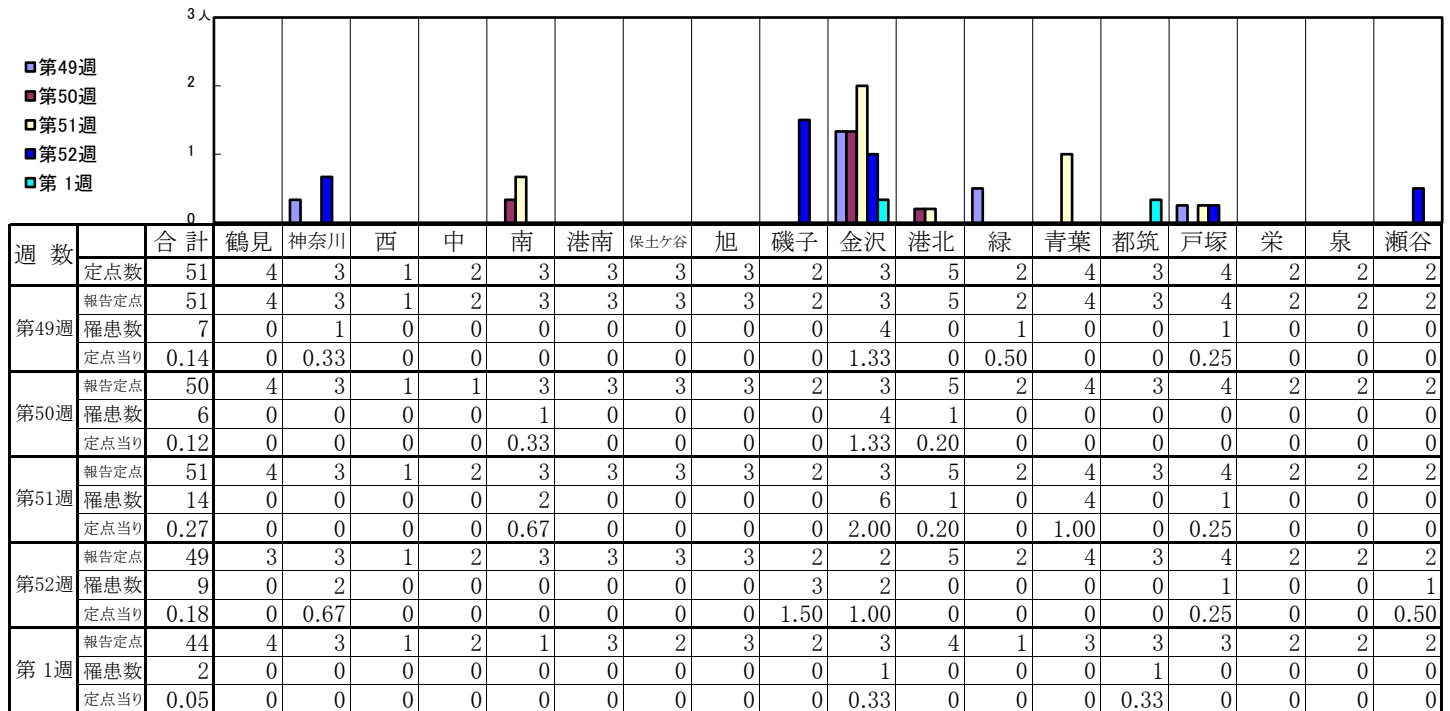
## 【定点当りの患者数】



# << RSウイルス感染症 >>

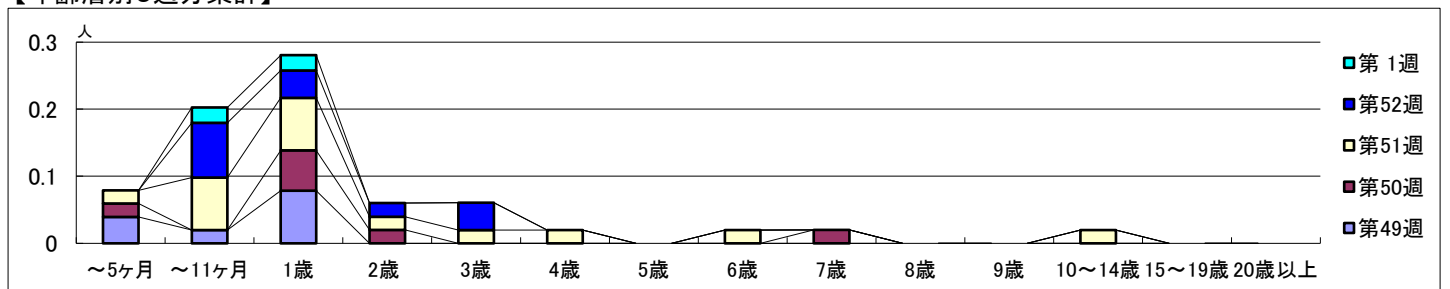
2025年12月1日 ~ 2026年1月4日  
[2025年 第49週 ~ 2026年 第1週]

## 【区別・週別報告定点当り】

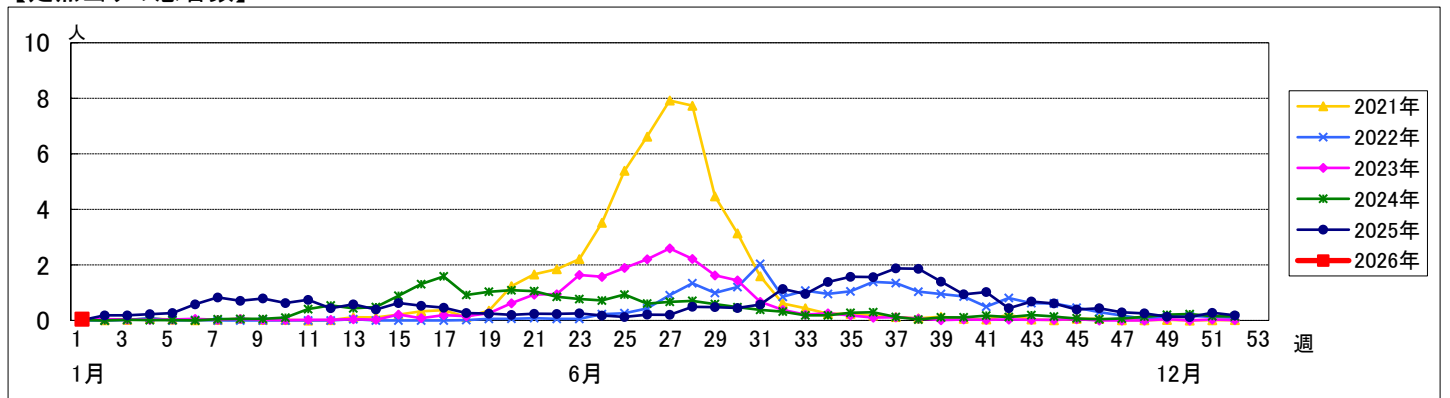


週 数	合計	～5ヶ月	～11ヶ月	1歳	2歳	3歳	4歳	5歳	6歳	7歳	8歳	9歳	10～14歳	15～19歳	20歳以上
第49週	7	2	1	4											
第50週	6	1		3	1					1					
第51週	14	1	4	4	1	1	1		1				1		
第52週	9		4	2	1	2									
第1週	2		1	1											

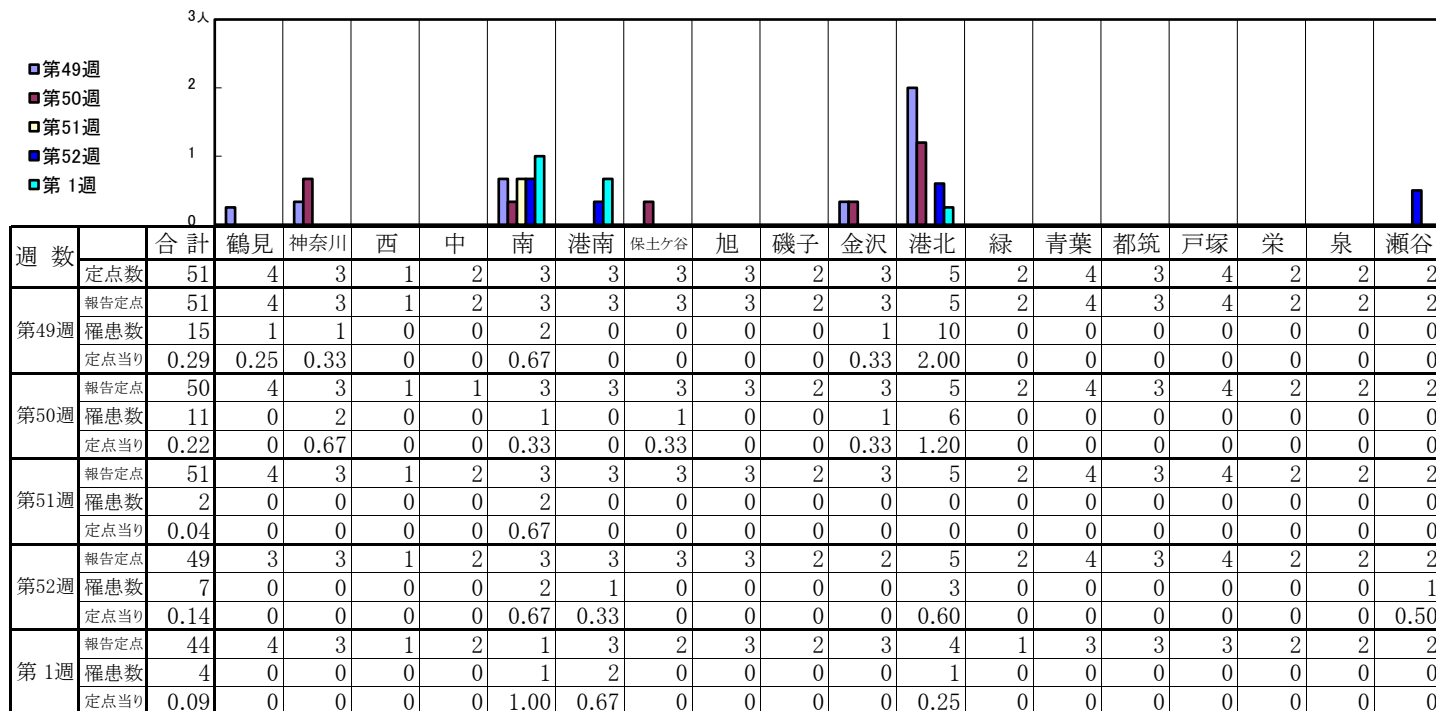
## 【年齢層別5週分集計】



## 【定点当りの患者数】

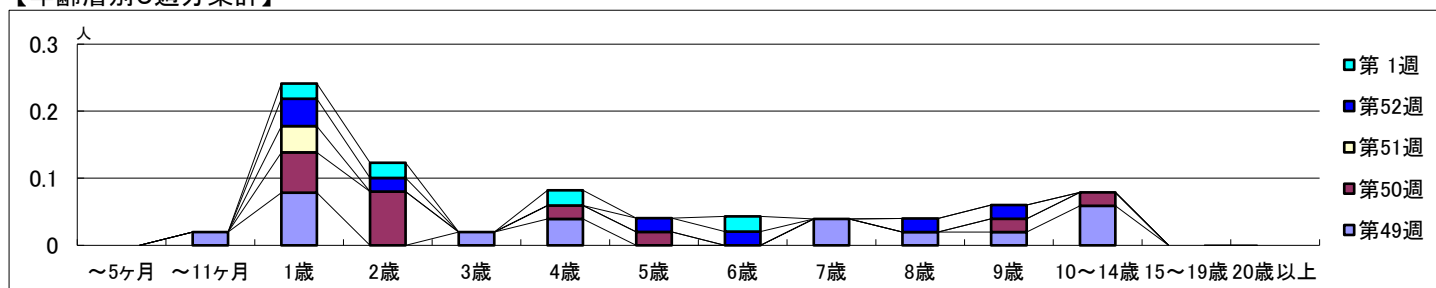


## 【区別・週別報告定点当り】

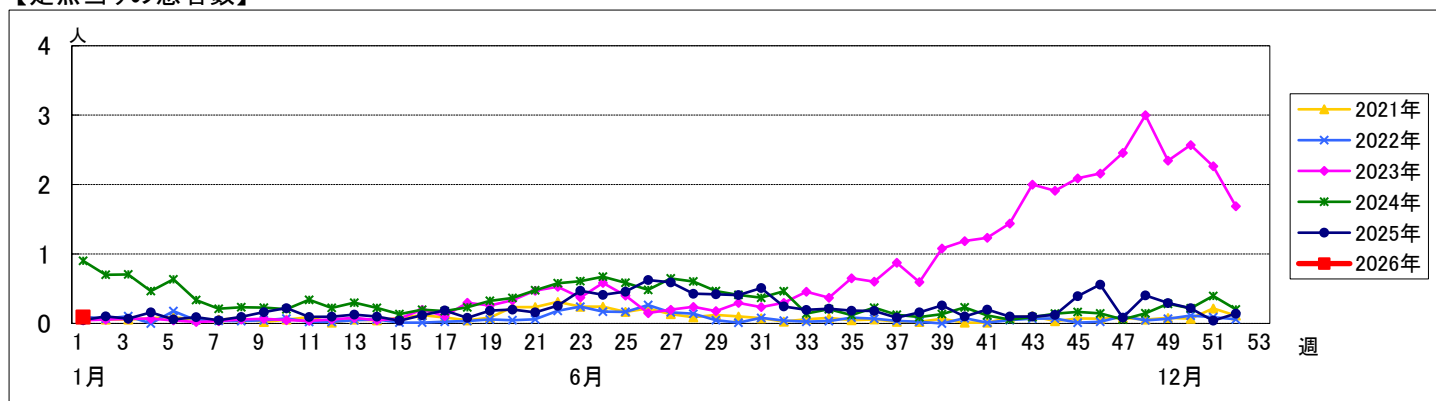


週 数		合 計	～5ヶ 月	～11ヶ 月	1歳	2歳	3歳	4歳	5歳	6歳	7歳	8歳	9歳	10～ 14歳	15～ 19歳	20歳 以上
第49週	罹患数	15		1	4		1	2			2	1	1	3		
	定点当り	0.29		0.02	0.08		0.02	0.04			0.04	0.02	0.02	0.06		
第50週	罹患数	11			3	4		1	1				1	1		
	定点当り	0.22			0.06	0.08		0.02	0.02				0.02	0.02		
第51週	罹患数	2			2											
	定点当り	0.04			0.04											
第52週	罹患数	7			2	1			1	1		1	1			
	定点当り	0.14			0.04	0.02			0.02	0.02		0.02	0.02			
第1週	罹患数	4			1	1		1		1						
	定点当り	0.09			0.02	0.02		0.02		0.02						

## 【年齢層別5週分集計】



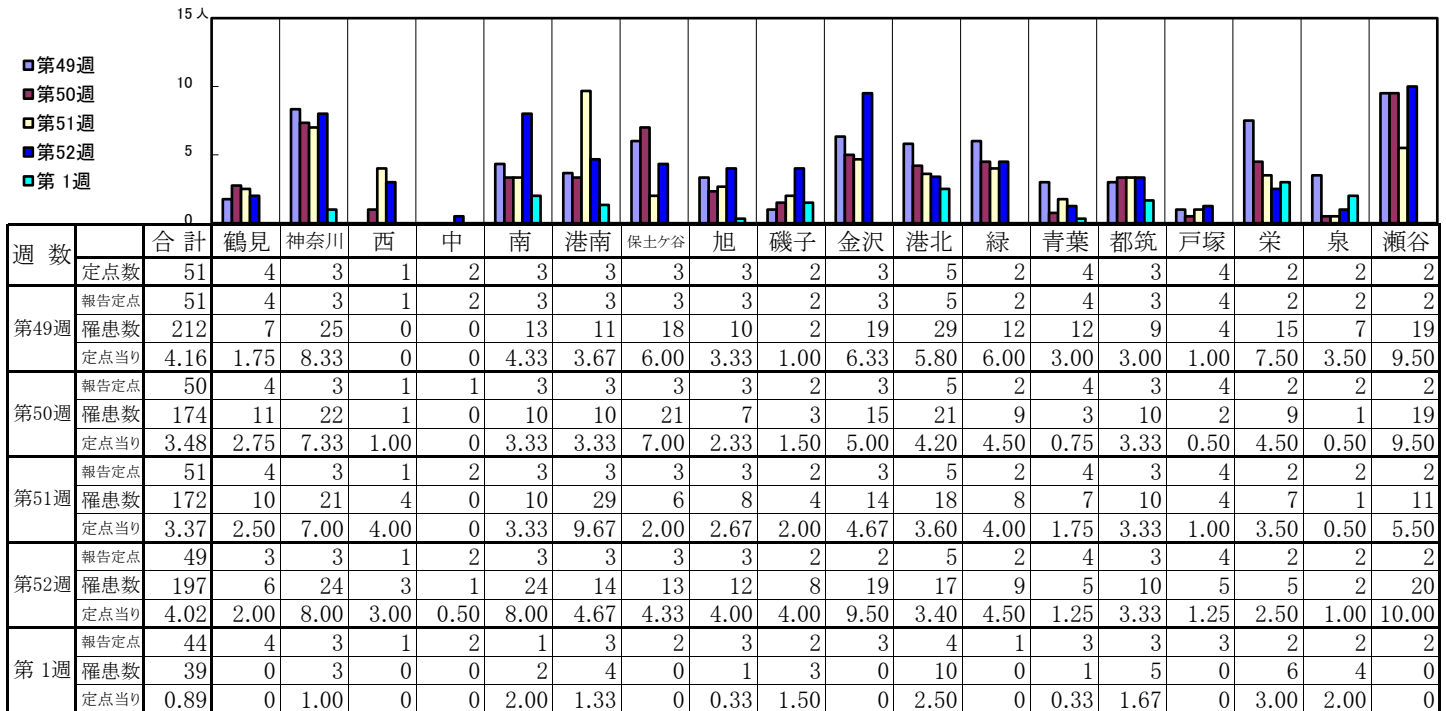
## 【定点当りの患者数】



# << A群溶血性レンサ球菌咽頭炎 >>

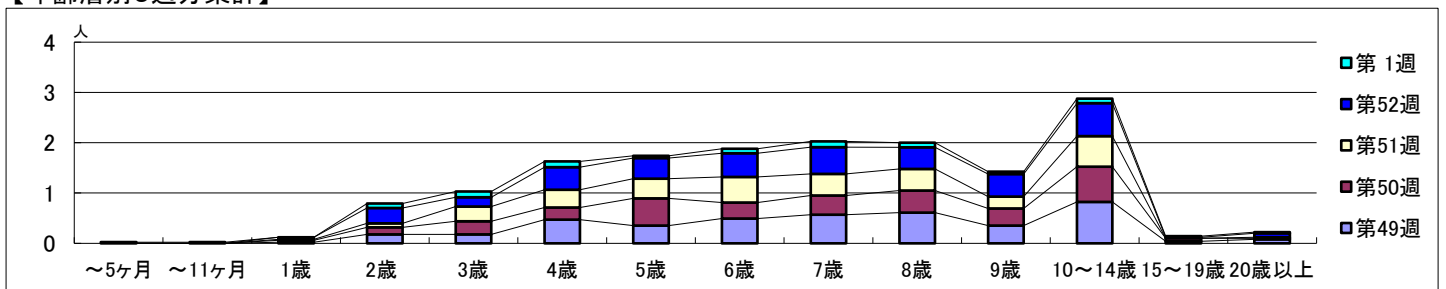
2025年12月1日 ～ 2026年1月4日  
[2025年 第49週 ～ 2026年 第1週]

## 【区別・週別報告定点当り】

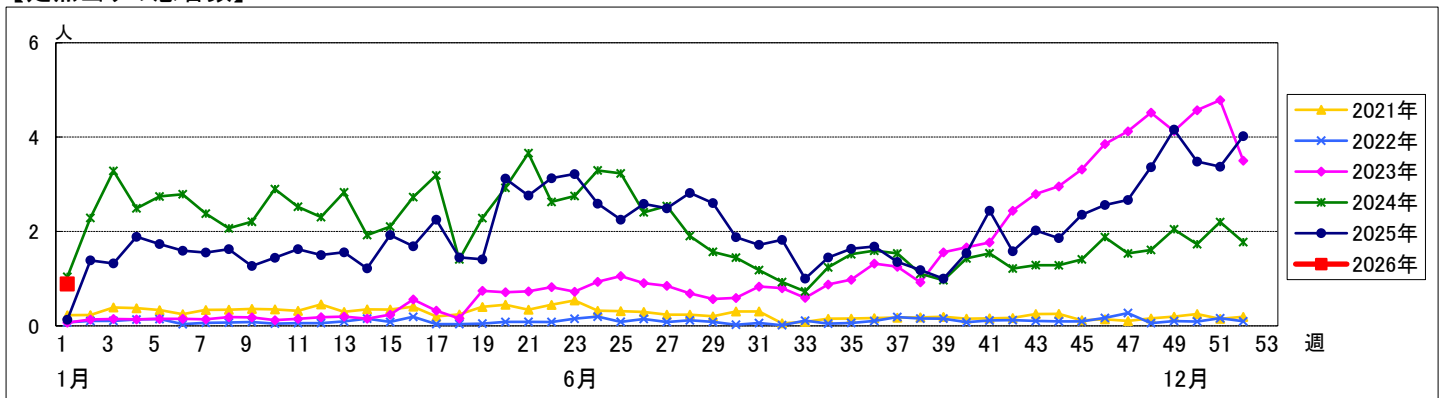


週 数		合 計	～5ヶ 月	～11ヶ 月	1歳	2歳	3歳	4歳	5歳	6歳	7歳	8歳	9歳	10～ 14歳	15～ 19歳	20歳 以上
第49週	罹患数	212			1	9	9	24	18	25	29	31	18	42	2	4
	定点当り	4.16			0.02	0.18	0.18	0.47	0.35	0.49	0.57	0.61	0.35	0.82	0.04	0.08
第50週	罹患数	174			2	7	13	12	27	16	19	22	17	35	3	1
	定点当り	3.48			0.04	0.14	0.26	0.24	0.54	0.32	0.38	0.44	0.34	0.70	0.06	0.02
第51週	罹患数	172			1	4	15	18	20	26	22	22	12	31		1
	定点当り	3.37			0.02	0.08	0.29	0.35	0.39	0.51	0.43	0.43	0.24	0.61		0.02
第52週	罹患数	197			2	15	9	22	20	23	26	21	22	32	1	4
	定点当り	4.02			0.04	0.31	0.18	0.45	0.41	0.47	0.53	0.43	0.45	0.65	0.02	0.08
第1週	罹患数	39	1	1		4	5	5	2	4	5	4	2	4	1	1
	定点当り	0.89	0.02	0.02		0.09	0.11	0.11	0.05	0.09	0.11	0.09	0.05	0.09	0.02	0.02

## 【年齢層別5週分集計】



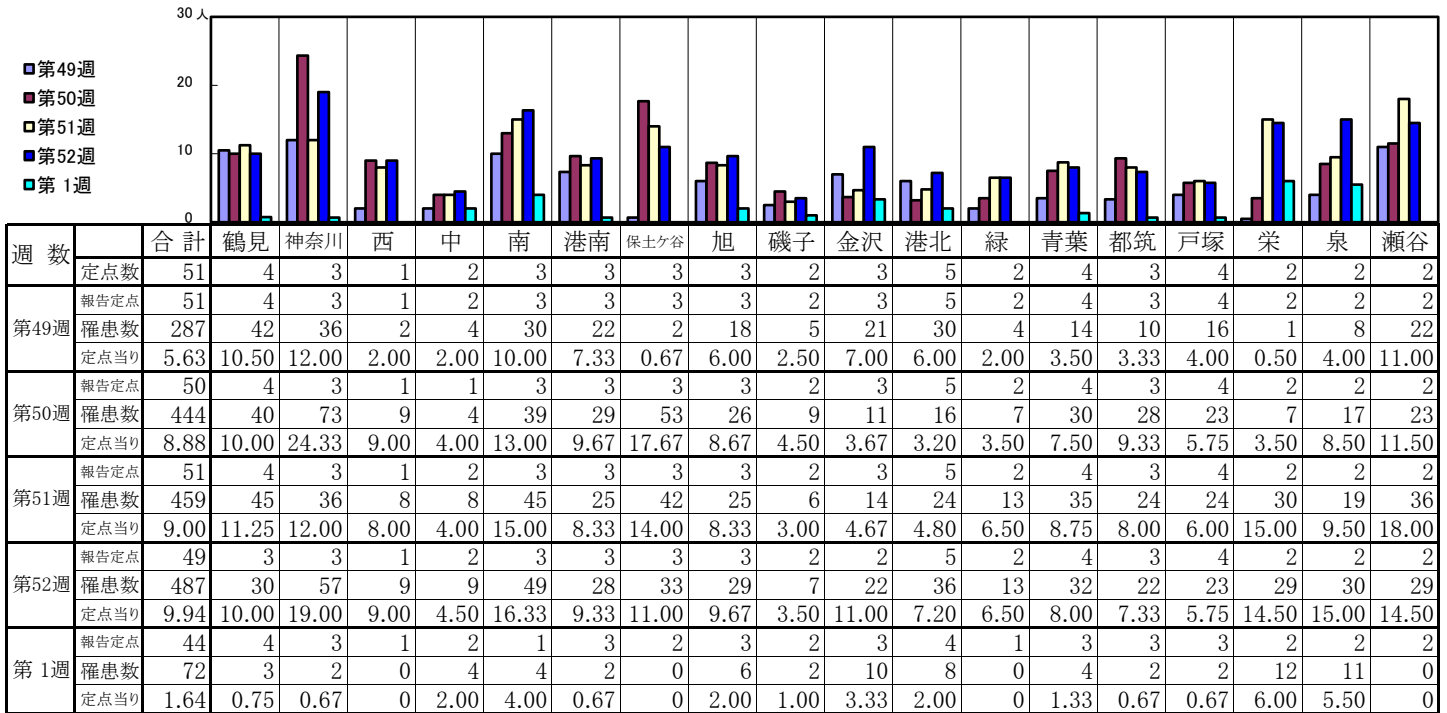
## 【定点当りの患者数】



# << 感染性胃腸炎 >>

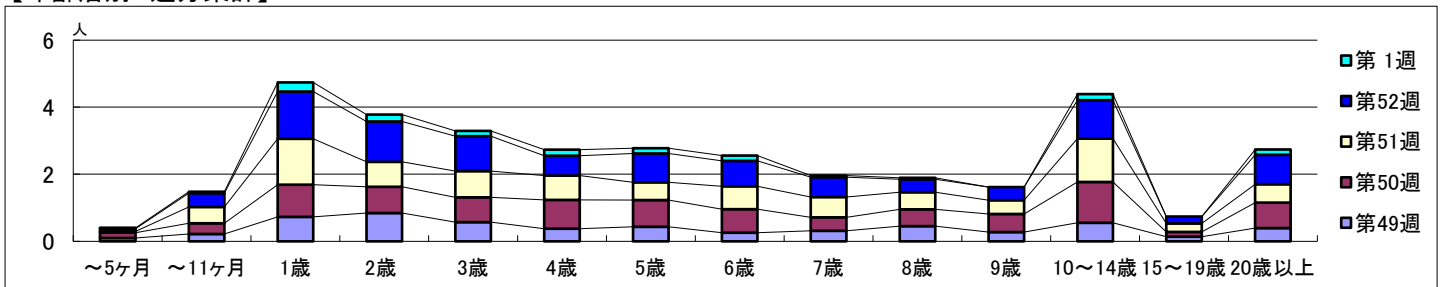
2025年12月1日 ~ 2026年1月4日  
[2025年 第49週 ~ 2026年 第1週]

## 【区別・週別報告定点当り】

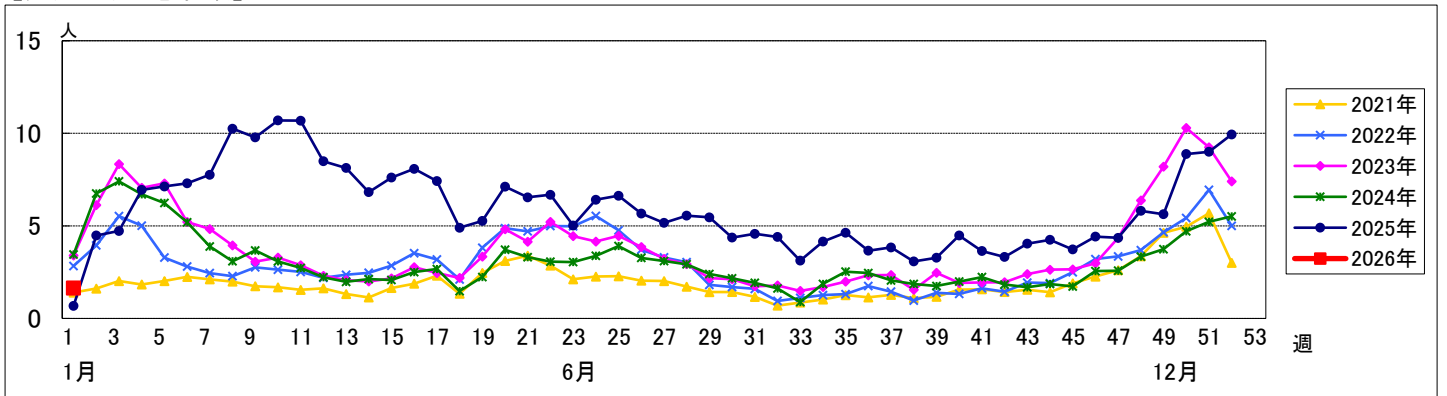


週 数		合計	～5ヶ月	～11ヶ月	1歳	2歳	3歳	4歳	5歳	6歳	7歳	8歳	9歳	10～14歳	15～19歳	20歳以上
第49週	罹患数	287	5	11	37	43	29	19	22	13	16	23	14	28	7	20
第49週	定点当り	5.63	0.10	0.22	0.73	0.84	0.57	0.37	0.43	0.25	0.31	0.45	0.27	0.55	0.14	0.39
第50週	罹患数	444	8	16	48	39	37	43	40	35	20	25	27	61	7	38
第50週	定点当り	8.88	0.16	0.32	0.96	0.78	0.74	0.86	0.80	0.70	0.40	0.50	0.54	1.22	0.14	0.76
第51週	罹患数	459	2	25	70	38	40	37	27	35	31	26	21	66	13	28
第51週	定点当り	9.00	0.04	0.49	1.37	0.75	0.78	0.73	0.53	0.69	0.61	0.51	0.41	1.29	0.25	0.55
第52週	罹患数	487	4	20	69	59	51	29	42	37	29	19	19	56	10	43
第52週	定点当り	9.94	0.08	0.41	1.41	1.20	1.04	0.59	0.86	0.76	0.59	0.39	0.39	1.14	0.20	0.88
第1週	罹患数	72	1	2	12	9	7	8	7	7	2	2		8		7
第1週	定点当り	1.64	0.02	0.05	0.27	0.20	0.16	0.18	0.16	0.16	0.05	0.05		0.18		0.16

## 【年齢層別5週分集計】



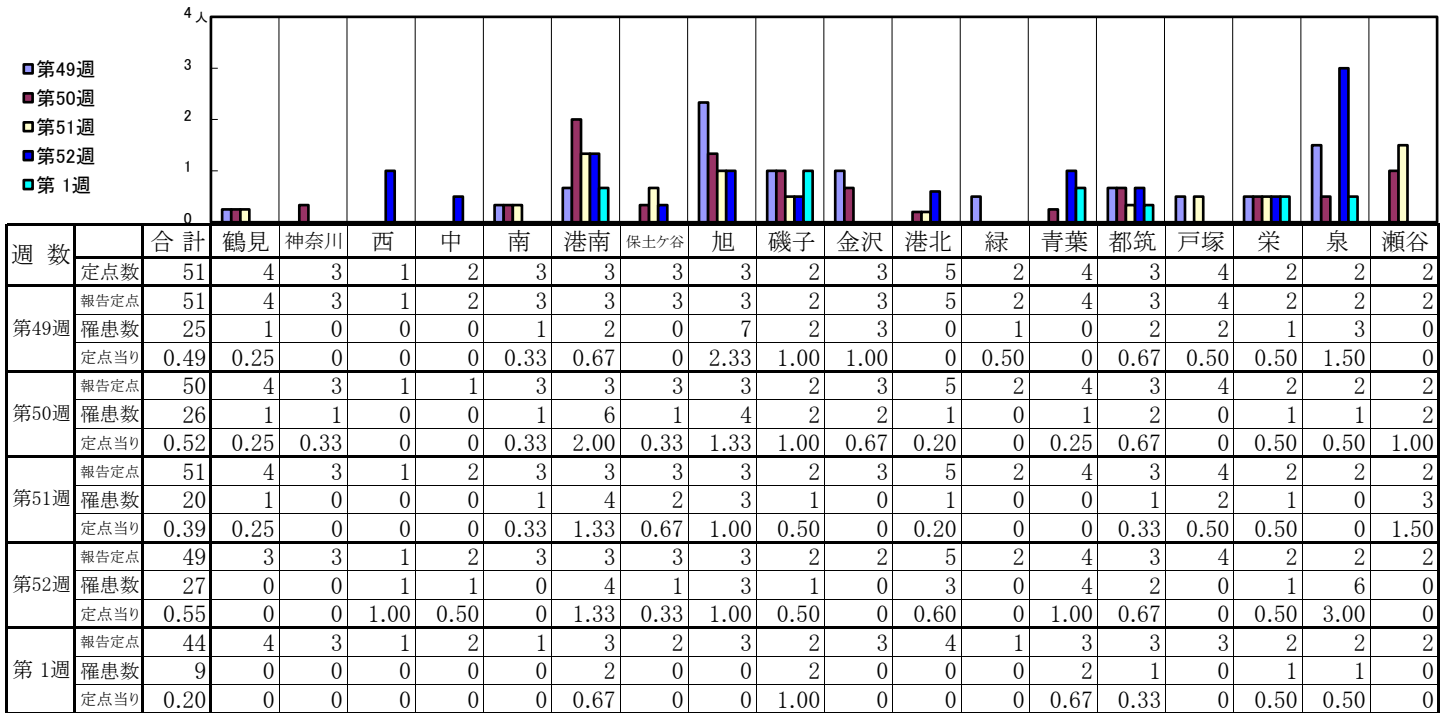
## 【定点当りの患者数】



# << 水痘 >>

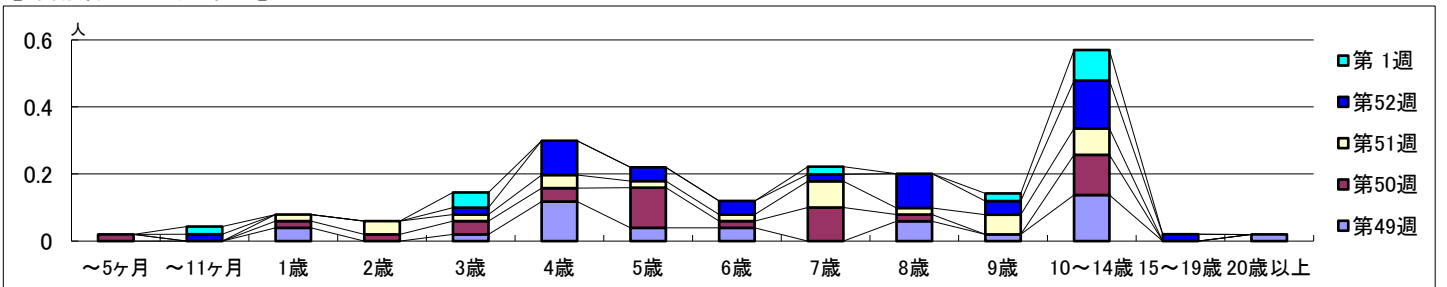
2025年12月1日 ~ 2026年1月4日  
[2025年 第49週 ~ 2026年 第1週]

## 【区別・週別報告定点当り】

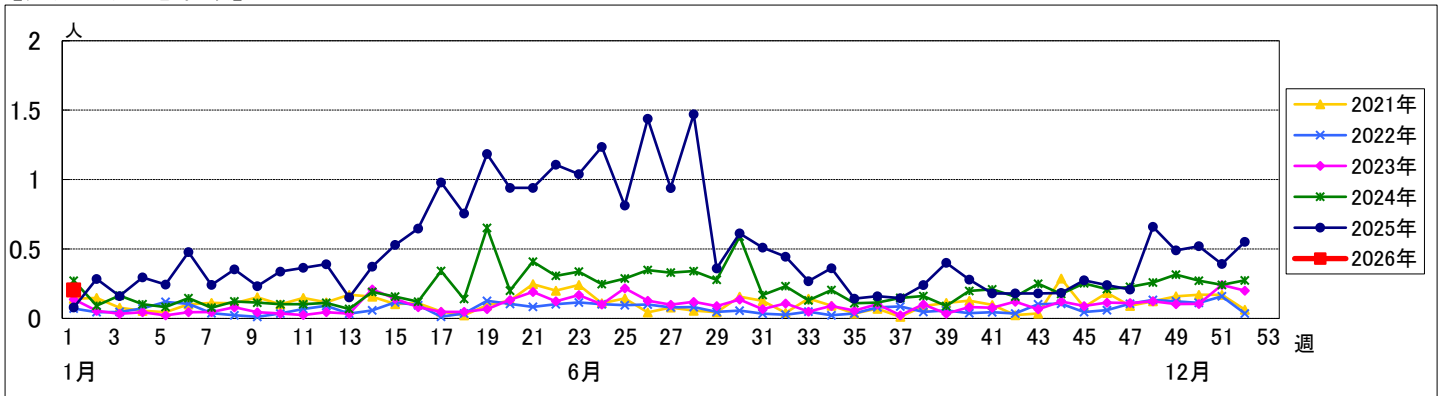


週 数		合 計	～5ヶ 月	～11ヶ 月	1歳	2歳	3歳	4歳	5歳	6歳	7歳	8歳	9歳	10～ 14歳	15～ 19歳	20歳 以上
第49週	罹患数	25			2		1	6	2	2		3	1	7		1
第49週	定点当り	0.49			0.04		0.02	0.12	0.04	0.04		0.06	0.02	0.14		0.02
第50週	罹患数	26	1		1	1	2	2	6	1	5	1		6		
第50週	定点当り	0.52	0.02		0.02	0.02	0.04	0.04	0.12	0.02	0.10	0.02		0.12		
第51週	罹患数	20			1	2	1	2	1	1	4	1	3	4		
第51週	定点当り	0.39			0.02	0.04	0.02	0.04	0.02	0.02	0.08	0.02	0.06	0.08		
第52週	罹患数	27		1			1	5	2	2	1	5	2	7	1	
第52週	定点当り	0.55		0.02			0.02	0.10	0.04	0.04	0.02	0.10	0.04	0.14	0.02	
第1週	罹患数	9		1			2				1		1	4		
第1週	定点当り	0.20		0.02			0.05				0.02		0.02	0.09		

## 【年齢層別5週分集計】



## 【定点当りの患者数】

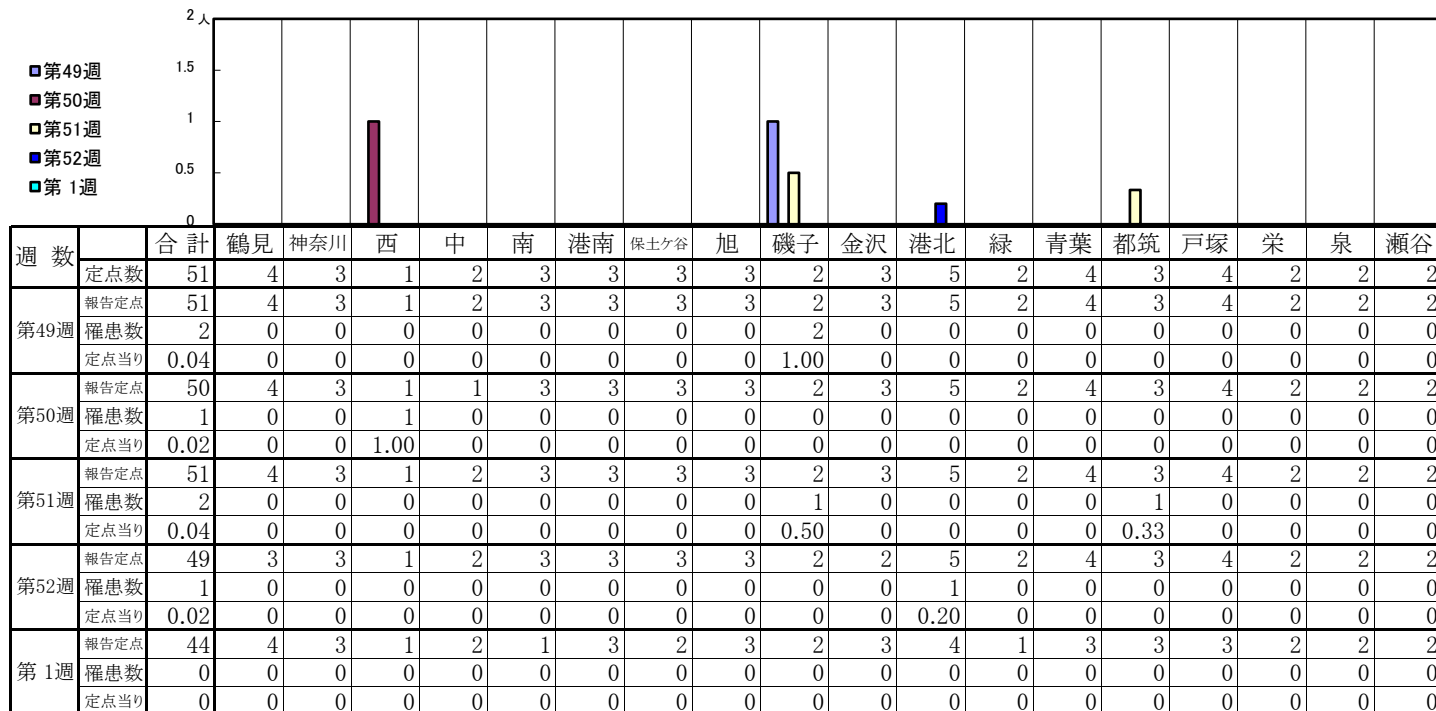




# << 手足口病 >>

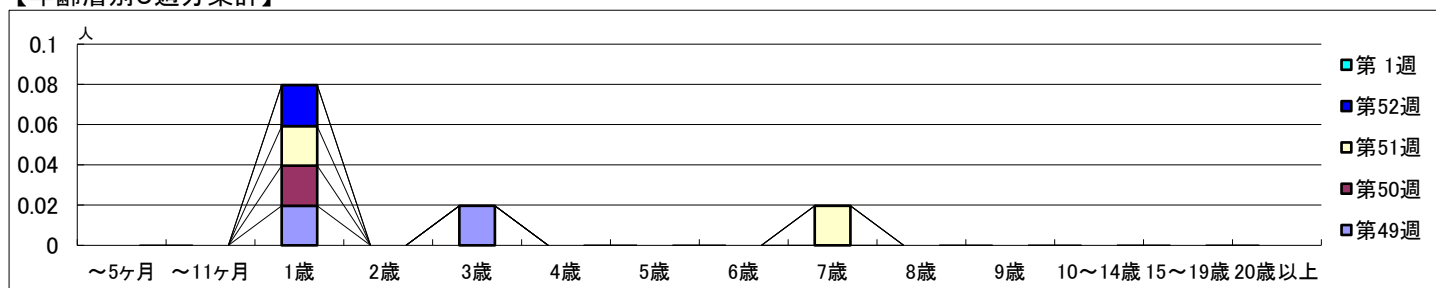
2025年12月1日 ~ 2026年1月4日  
[2025年 第49週 ~ 2026年 第1週]

## 【区別・週別報告定点当り】

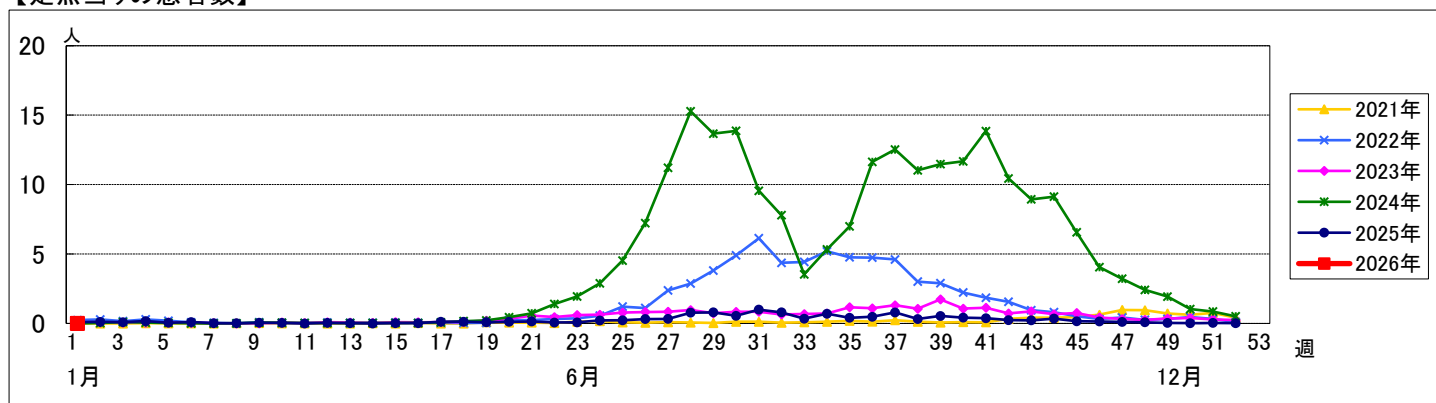


週 数	合 計	～5ヶ月	～11ヶ月	1歳	2歳	3歳	4歳	5歳	6歳	7歳	8歳	9歳	10～14歳	15～19歳	20歳以上
第49週	罹患数 2			1		1									
	定点当り 0.04			0.02		0.02									
第50週	罹患数 1			1											
	定点当り 0.02			0.02											
第51週	罹患数 2			1						1					
	定点当り 0.04			0.02						0.02					
第52週	罹患数 1			1											
	定点当り 0.02			0.02											
第1週	罹患数 0														
	定点当り 0														

## 【年齢層別5週分集計】



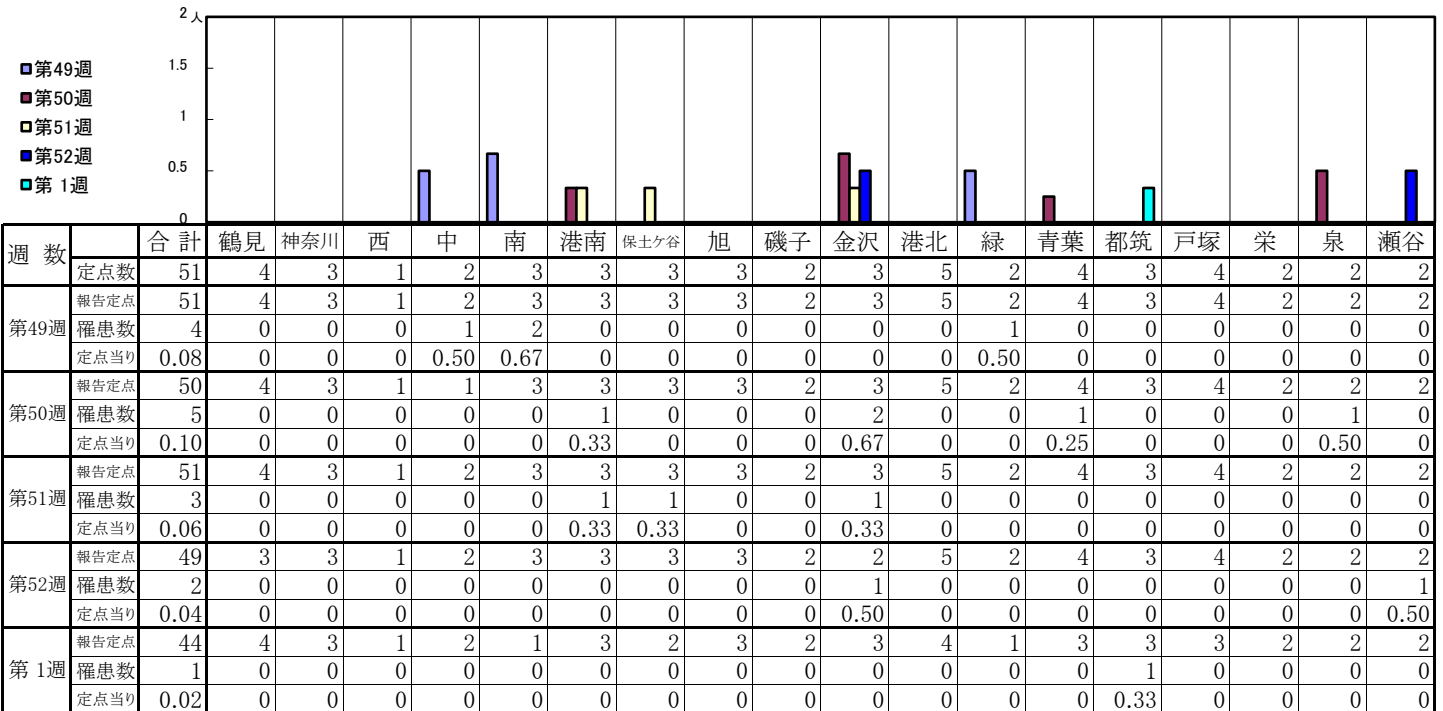
## 【定点当りの患者数】



# << 伝染性紅斑 >>

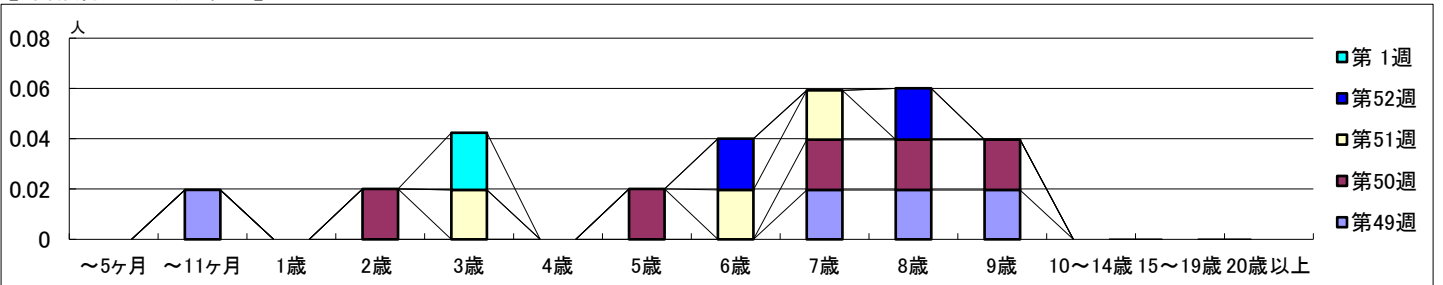
2025年12月1日 ~ 2026年1月4日  
[2025年 第49週 ~ 2026年 第1週]

## 【区別・週別報告定点当り】

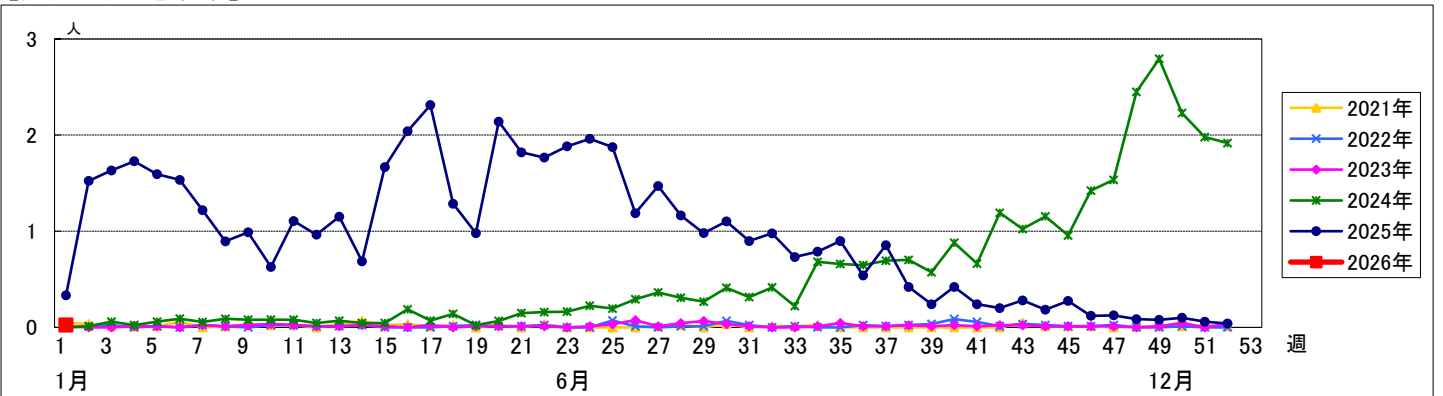


週数	合計	～5ヶ月	～11ヶ月	1歳	2歳	3歳	4歳	5歳	6歳	7歳	8歳	9歳	10～14歳	15～19歳	20歳以上
第49週	4		1							1	1	1			
第50週	5				1			1		1	1	1			
第51週	3					1			1	1					
第52週	2								1		1				
第1週	1					1									

## 【年齢層別5週分集計】



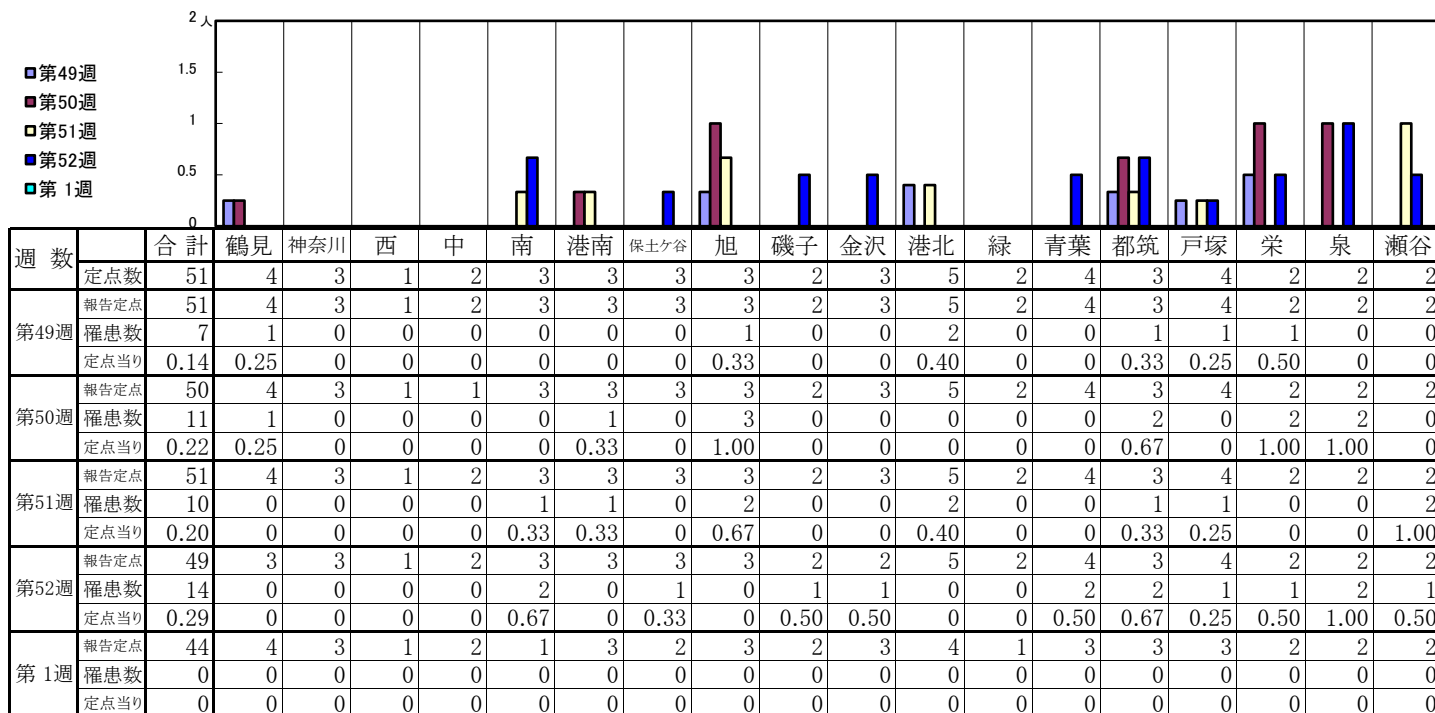
## 【定点当りの患者数】



# << 突発性発しん >>

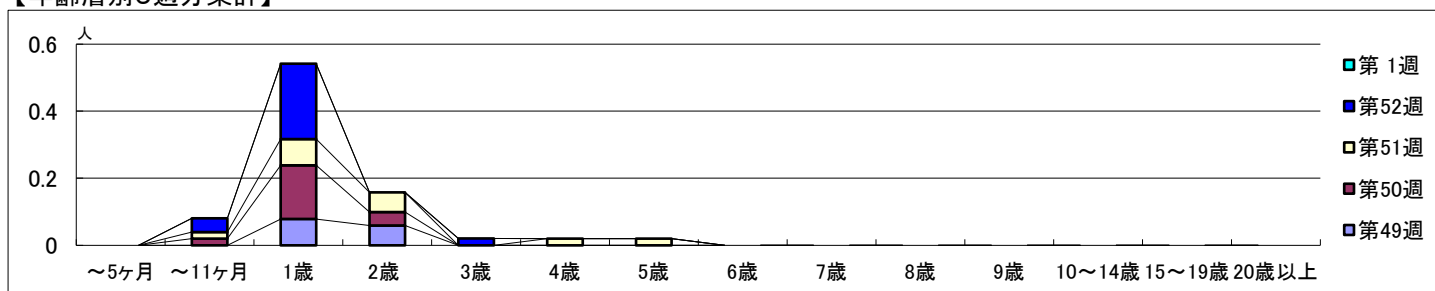
2025年12月1日 ~ 2026年1月4日  
[2025年 第49週 ~ 2026年 第1週]

## 【区別・週別報告定点当り】

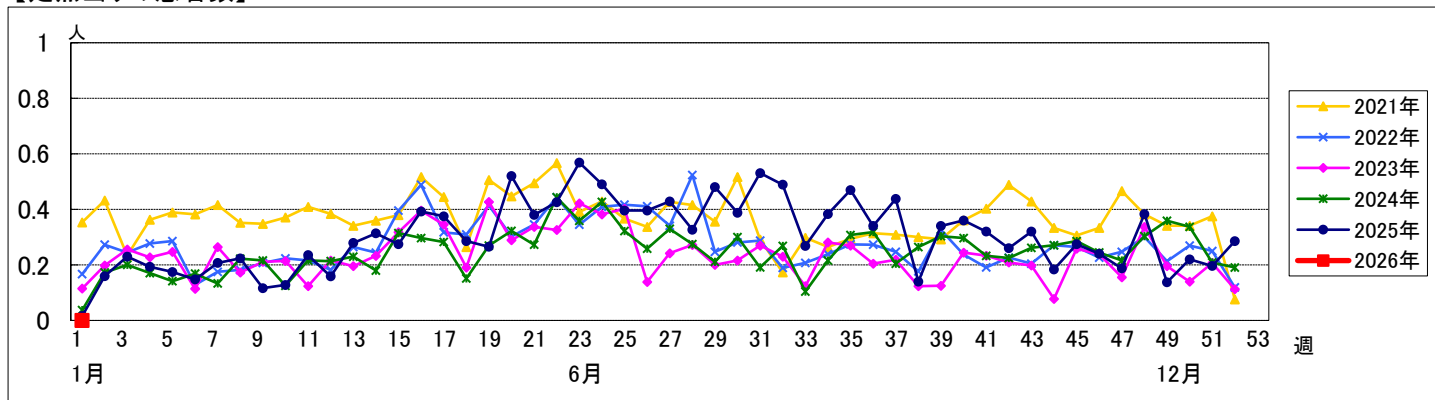


週 数	合計	～5ヶ月	～11ヶ月	1歳	2歳	3歳	4歳	5歳	6歳	7歳	8歳	9歳	10～14歳	15～19歳	20歳以上
第49週	罹患数 7			4	3										
第50週	罹患数 11		1	8	2										
第51週	罹患数 10		1	4	3		1	1							
第52週	罹患数 14		2	11		1									
第1週	罹患数 0														

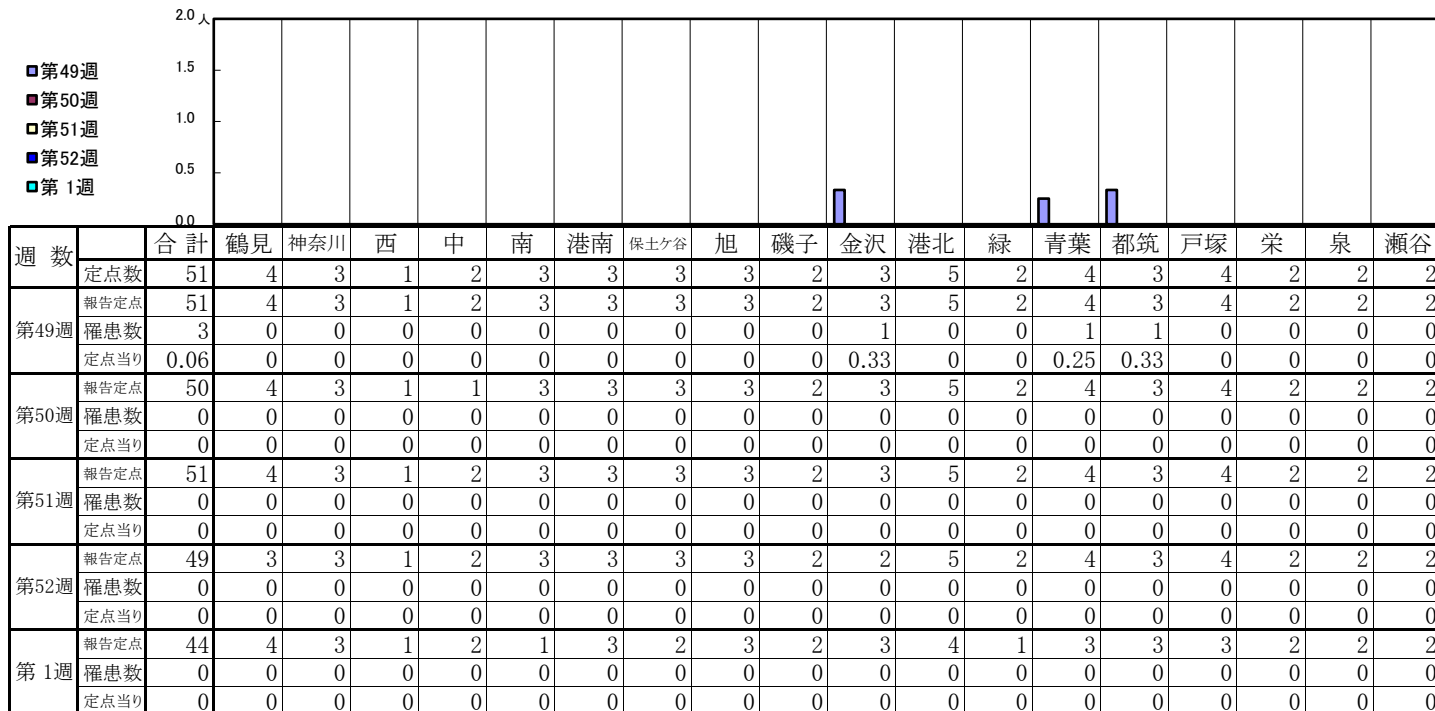
## 【年齢層別5週分集計】



## 【定点当りの患者数】

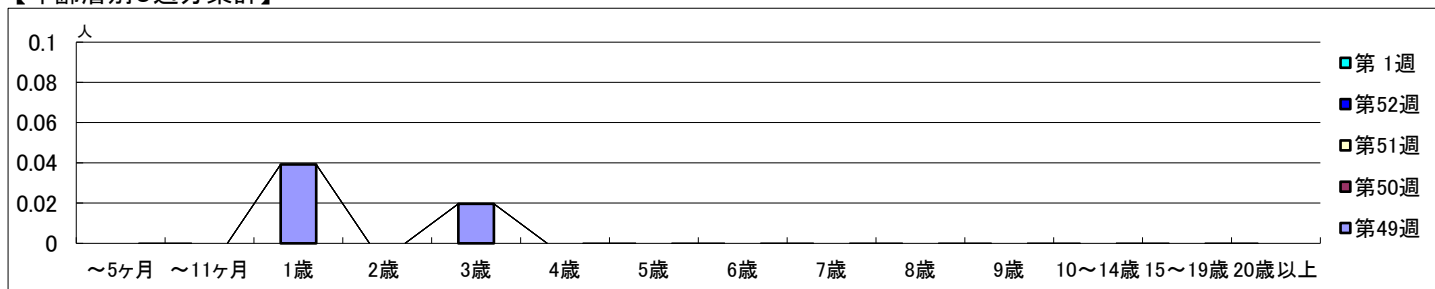


【区別・週別報告定点当り】

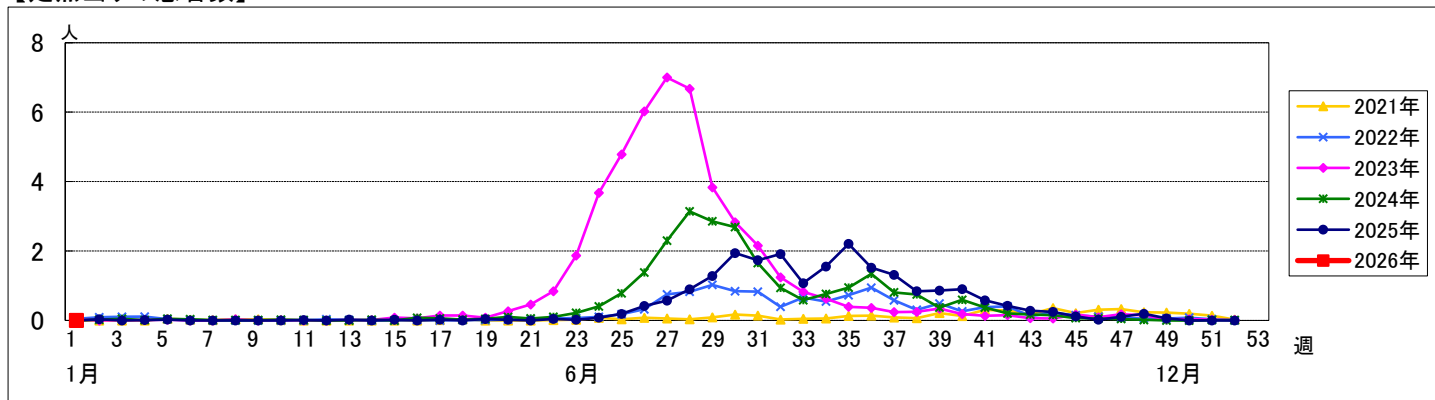


週 数	合計	～5ヶ月	～11ヶ月	1歳	2歳	3歳	4歳	5歳	6歳	7歳	8歳	9歳	10～14歳	15～19歳	20歳以上
第49週	3			2		1									
報告定点	0.06			0.04		0.02									
第50週	0														
報告定点	0														
第51週	0														
報告定点	0														
第52週	0														
報告定点	0														
第1週	0														
報告定点	0														

【年齢層別5週分集計】



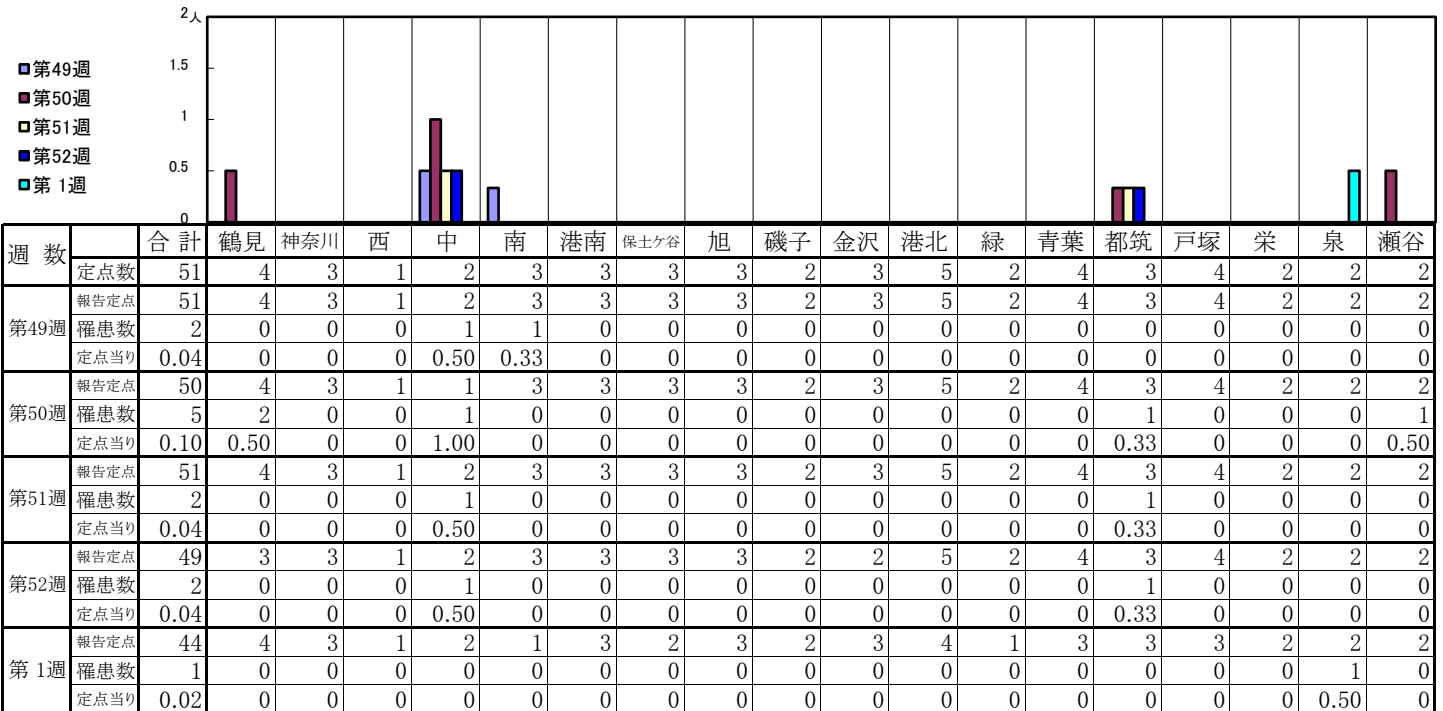
【定点当りの患者数】



# << 流行性耳下腺炎 >>

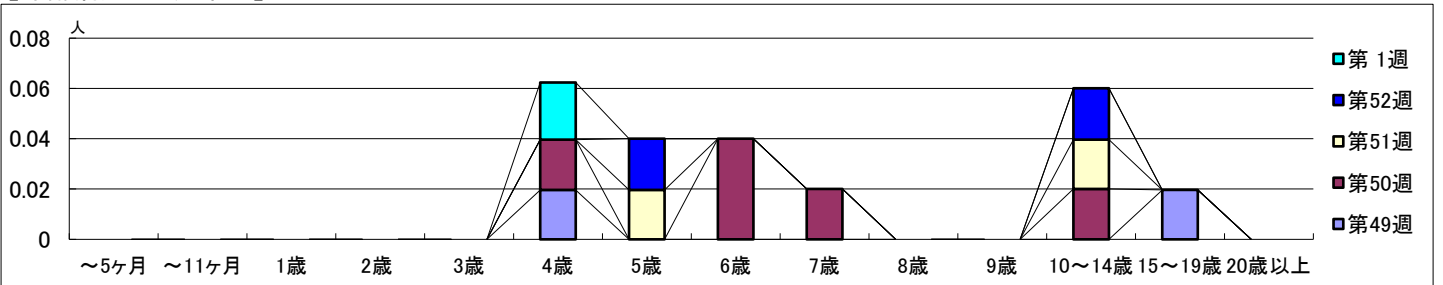
2025年12月1日 ~ 2026年1月4日  
[2025年 第49週 ~ 2026年 第1週]

## 【区別・週別報告定点当り】

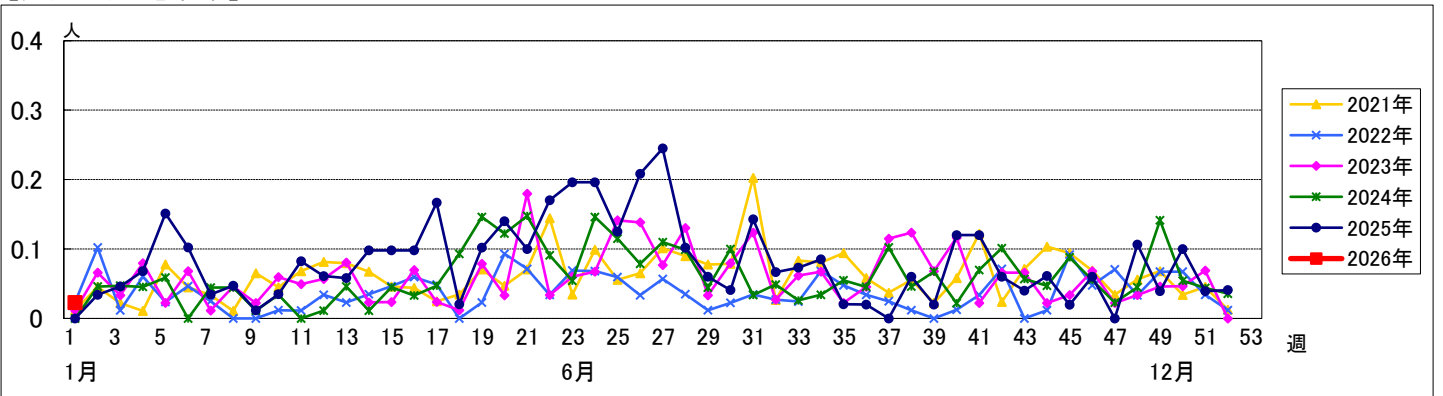


週 数	合計	～5ヶ月	～11ヶ月	1歳	2歳	3歳	4歳	5歳	6歳	7歳	8歳	9歳	10～14歳	15～19歳	20歳以上
第49週	2						1							1	
報告定点	0.04						0.02							0.02	
第50週	5						1		2	1			1		
報告定点	0.10						0.02		0.04	0.02			0.02		
第51週	2							1					1		
報告定点	0.04							0.02					0.02		
第52週	2							1					1		
報告定点	0.04							0.02					0.02		
第1週	1						1								
報告定点	0.02						0.02								

## 【年齢層別5週分集計】



## 【定点当りの患者数】



# << 急性出血性結膜炎 >>

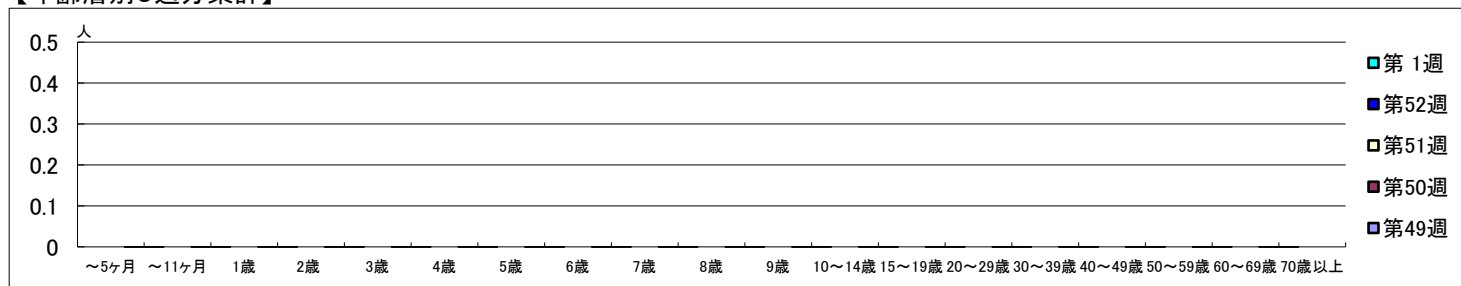
2025年12月1日 ~ 2026年1月4日  
[2025年 第49週 ~ 2026年 第1週]

## 【区別・週別報告定点当り】

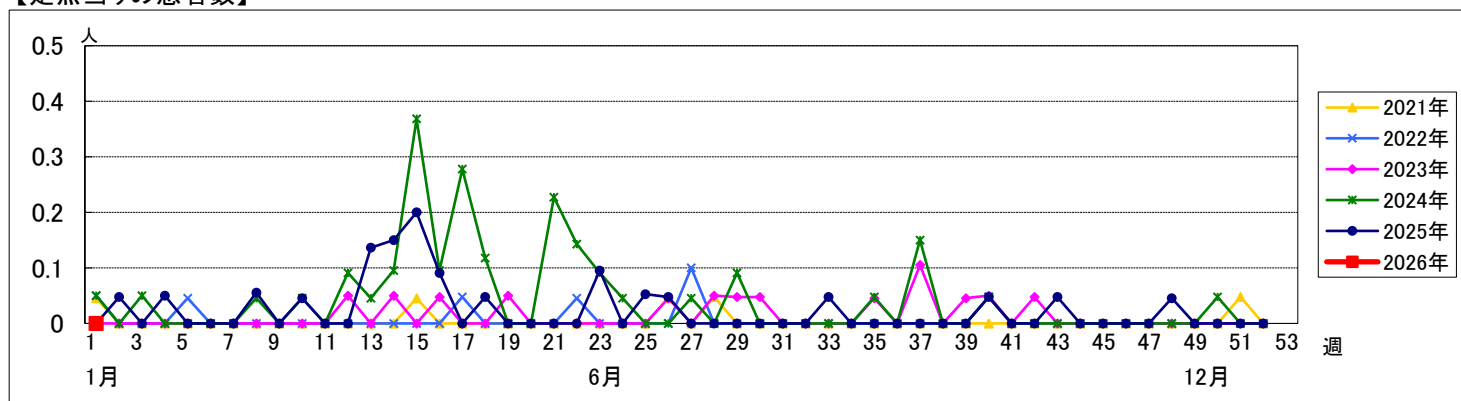
週 数		合 計	鶴見	神奈川	西	中	南	港南	保土ヶ谷	旭	磯子	金沢	港北	緑	青葉	都筑	戸塚	栄	泉	瀬谷
	定点数	22	2	1	1	1	1	1	1	1	1	1	2	1	2	1	2	1	1	1
第49週	報告定点	22	2	1	1	1	1	1	1	1	1	1	2	1	2	1	2	1	1	1
	罹患数	0	0	0	0	0	0	0	0	0	0	0	0	0	0	0	0	0	0	0
	定点当り	0	0	0	0	0	0	0	0	0	0	0	0	0	0	0	0	0	0	0
第50週	報告定点	21	2	1	1	1	1	1	1	1	1	1	2	0	2	1	2	1	1	1
	罹患数	0	0	0	0	0	0	0	0	0	0	0	0	0	0	0	0	0	0	0
	定点当り	0	0	0	0	0	0	0	0	0	0	0	0	0	0	0	0	0	0	0
第51週	報告定点	22	2	1	1	1	1	1	1	1	1	1	2	1	2	1	2	1	1	1
	罹患数	0	0	0	0	0	0	0	0	0	0	0	0	0	0	0	0	0	0	0
	定点当り	0	0	0	0	0	0	0	0	0	0	0	0	0	0	0	0	0	0	0
第52週	報告定点	20	2	1	1	1	1	1	1	1	0	1	2	1	2	1	2	1	0	1
	罹患数	0	0	0	0	0	0	0	0	0	0	0	0	0	0	0	0	0	0	0
	定点当り	0	0	0	0	0	0	0	0	0	0	0	0	0	0	0	0	0	0	0
第 1週	報告定点	18	2	1	0	1	1	1	1	1	1	1	1	1	1	1	2	1	1	0
	罹患数	0	0	0	0	0	0	0	0	0	0	0	0	0	0	0	0	0	0	0
	定点当り	0	0	0	0	0	0	0	0	0	0	0	0	0	0	0	0	0	0	0

週 数		合 計	～5ヶ月	～11ヶ月	1歳	2歳	3歳	4歳	5歳	6歳	7歳	8歳	9歳	10～14歳	15～19歳	20～29歳	30～39歳	40～49歳	50～59歳	60～69歳	70歳以上
第49週	罹患数	0																			
	定点当り	0																			
第50週	罹患数	0																			
	定点当り	0																			
第51週	罹患数	0																			
	定点当り	0																			
第52週	罹患数	0																			
	定点当り	0																			
第 1週	罹患数	0																			
	定点当り	0																			

## 【年齢層別5週分集計】



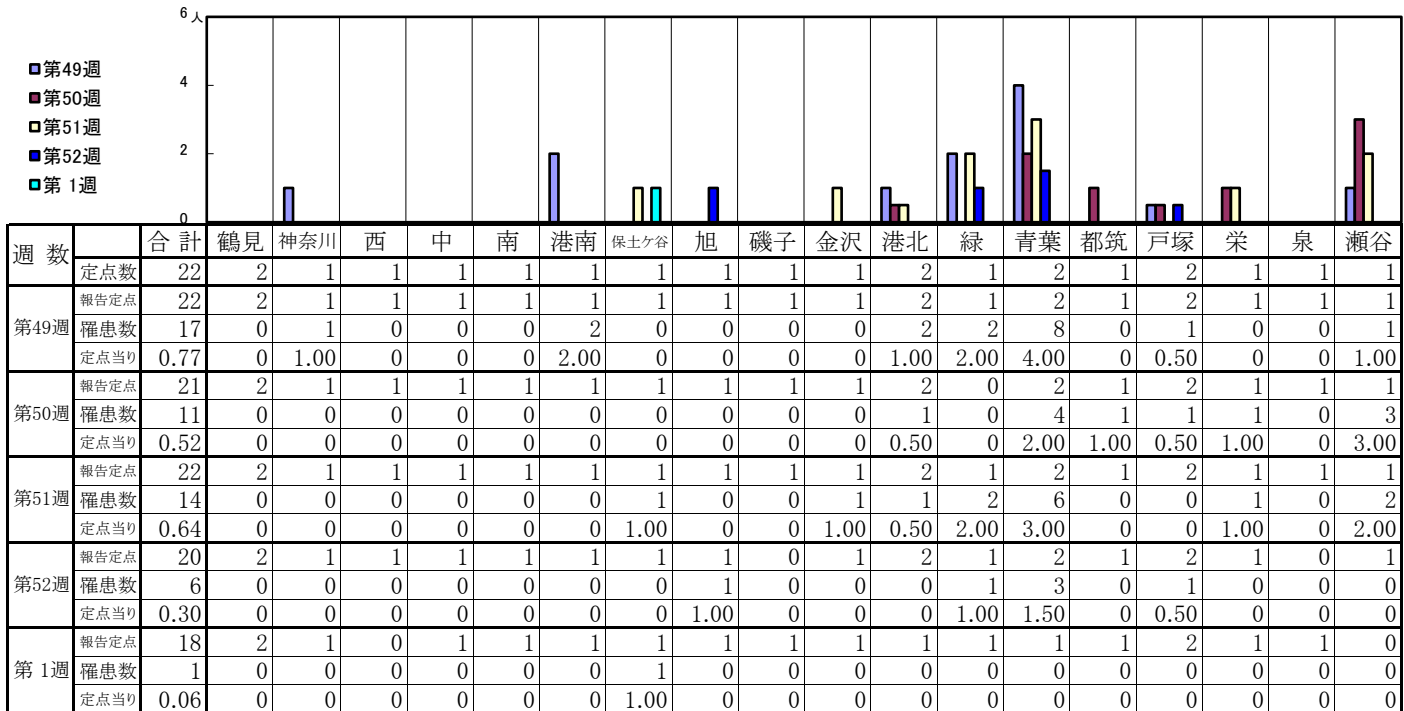
## 【定点当りの患者数】



# << 流行性角結膜炎 >>

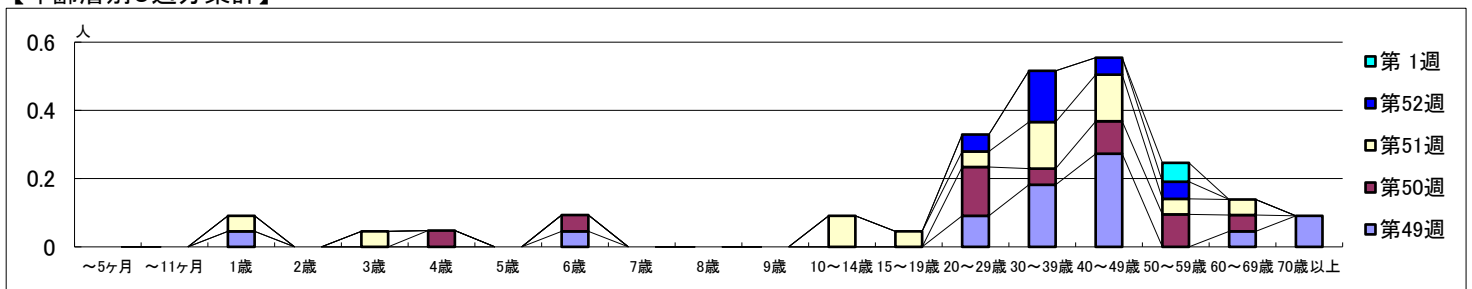
2025年12月1日 ~ 2026年1月4日  
[2025年 第49週 ~ 2026年 第1週]

## 【区別・週別報告定点当り】



週 数		合 計	～5ヶ月	～11ヶ月	1歳	2歳	3歳	4歳	5歳	6歳	7歳	8歳	9歳	10～14歳	15～19歳	20～29歳	30～39歳	40～49歳	50～59歳	60～69歳	70歳以上
第49週	罹患数	17			1					1						2	4	6		1	2
	定点当り	0.77			0.05					0.05						0.09	0.18	0.27		0.05	0.09
第50週	罹患数	11						1		1						3	1	2	2	1	
	定点当り	0.52						0.05		0.05						0.14	0.05	0.10	0.10	0.05	
第51週	罹患数	14			1		1							2	1	1	3	3	1	1	
	定点当り	0.64			0.05		0.05							0.09	0.05	0.05	0.14	0.14	0.05	0.05	
第52週	罹患数	6														1	3	1	1		
	定点当り	0.30														0.05	0.15	0.05	0.05		
第1週	罹患数	1																	1		
	定点当り	0.06																	0.06		

## 【年齢層別5週分集計】



## 【定点当りの患者数】

