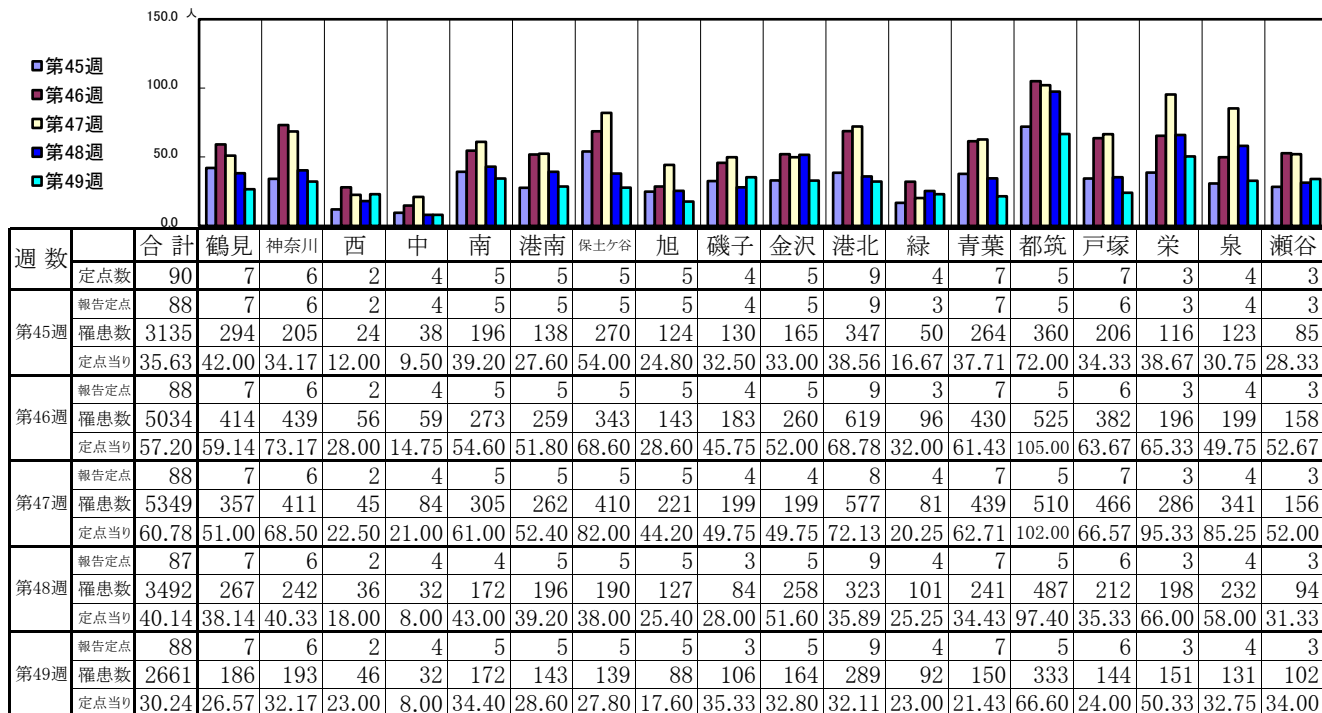


<< インフルエンザ >>

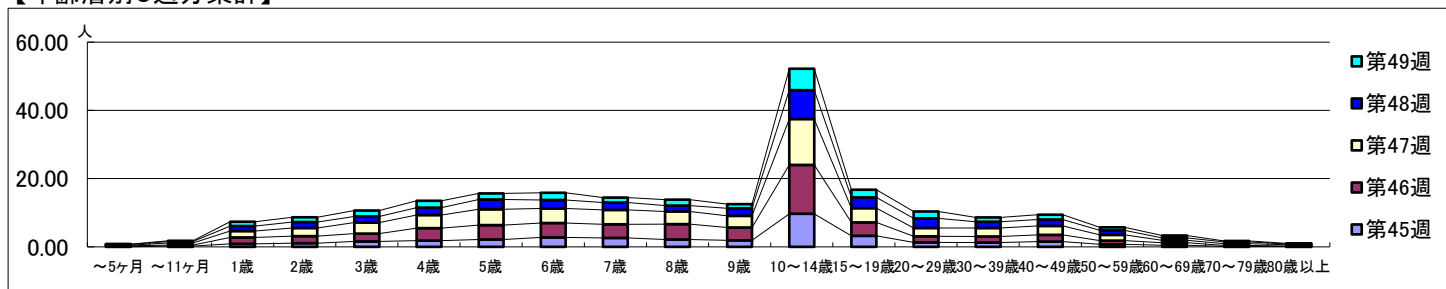
2025年11月3日 ~ 12月7日
[2025年 第45週 ~ 第49週]

【区別・週別報告定点当り】

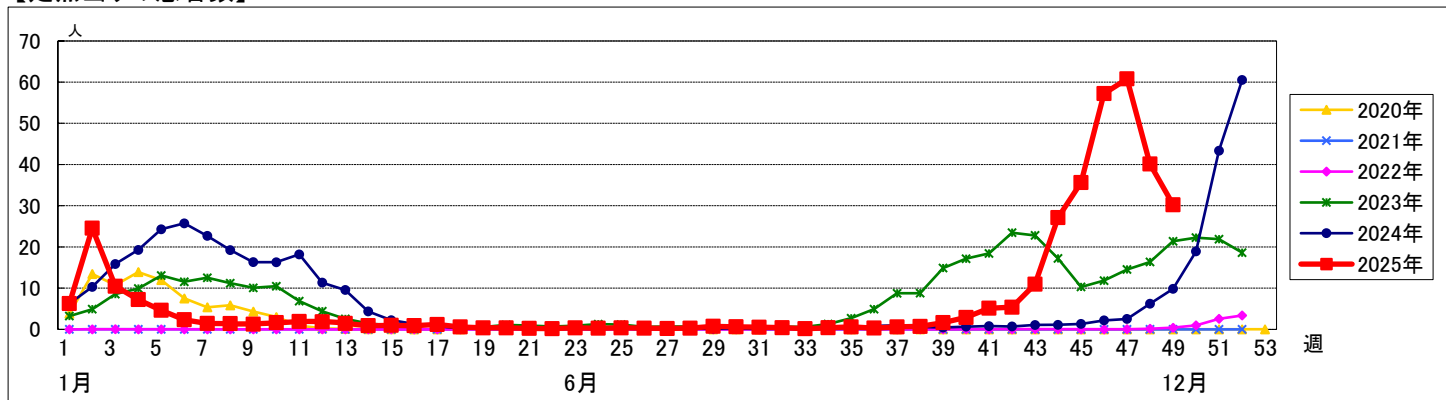


週数	合計	～5ヶ月	～11ヶ月	1歳	2歳	3歳	4歳	5歳	6歳	7歳	8歳	9歳	10～14歳	15～19歳	20～29歳	30～39歳	40～49歳	50～59歳	60～69歳	70～79歳	80歳以上
第45週	報告定点 88	7	18	78	95	141	159	188	242	230	187	170	852	283	114	110	137	63	39	11	11
第46週	報告定点 88	7	18	78	95	141	159	188	242	230	187	170	852	283	114	110	137	63	39	11	11
第47週	報告定点 88	7	18	78	95	141	159	188	242	230	187	170	852	283	114	110	137	63	39	11	11
第48週	報告定点 87	7	18	78	95	141	159	188	242	230	187	170	852	283	114	110	137	63	39	11	11
第49週	報告定点 88	7	18	78	95	141	159	188	242	230	187	170	852	283	114	110	137	63	39	11	11

【年齢層別5週分集計】



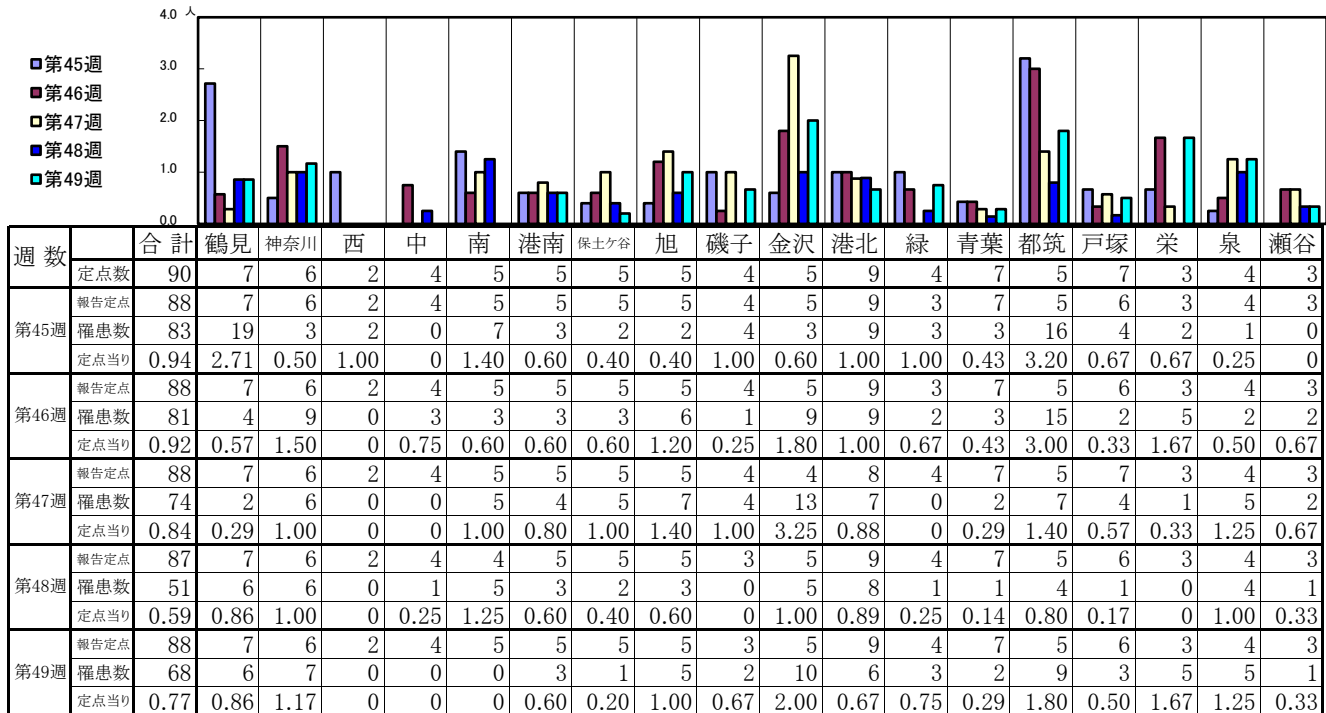
【定点当りの患者数】



<< 新型コロナウイルス感染症(COVID-19) >>

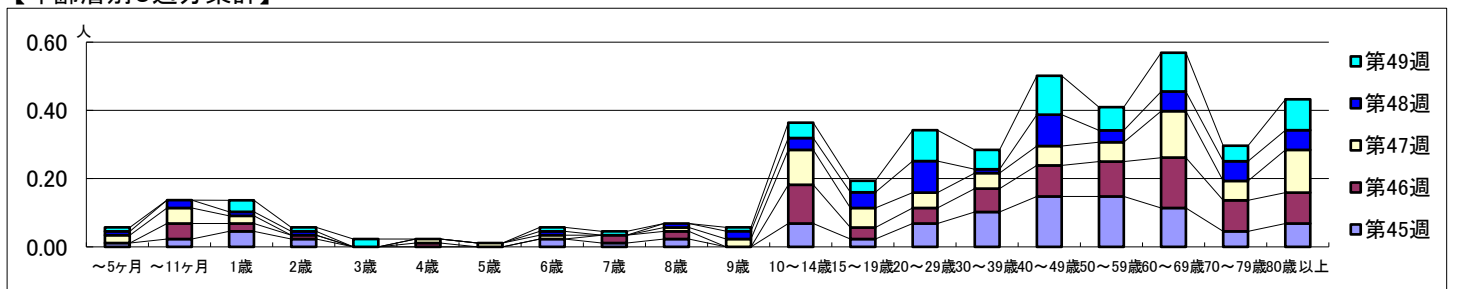
2025年11月3日 ~ 12月7日
[2025年 第45週 ~ 第49週]

【区別・週別報告定点当り】

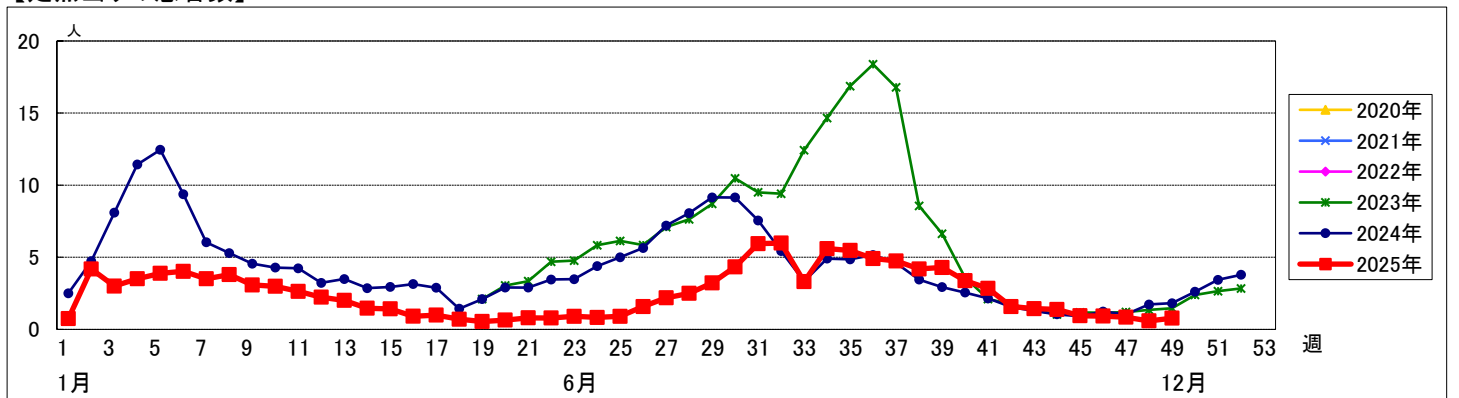


週数	合計	~5ヶ月	~11ヶ月	1歳	2歳	3歳	4歳	5歳	6歳	7歳	8歳	9歳	10~14歳	15~19歳	20~29歳	30~39歳	40~49歳	50~59歳	60~69歳	70~79歳	80歳以上
第45週	罹患数 83	1	2	4	2				2	1	2		6	2	6	9	13	13	10	4	6
第46週	罹患数 81		4	2	1		1			2	2		10	3	4	6	8	9	13	8	8
第47週	罹患数 74	2	4	2			1	1	1		1	2	9	5	4	4	5	5	12	5	11
第48週	罹患数 51	1	2	1	1				1		1	2	3	4	8	1	8	3	5	5	5
第49週	罹患数 68	1		3	1	2			1	1		1	4	3	8	5	10	6	10	4	8

【年齢層別5週分集計】



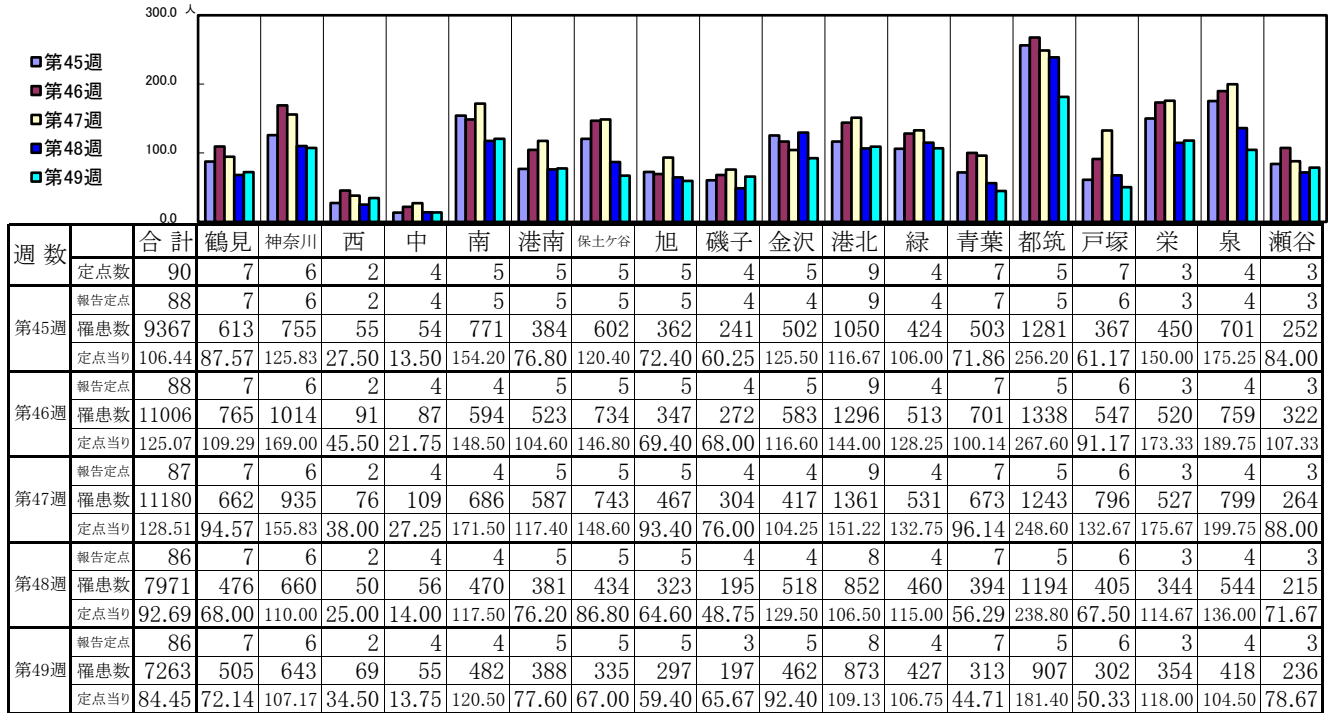
【定点当りの患者数】



<< 急性呼吸器感染症(ARI) >>

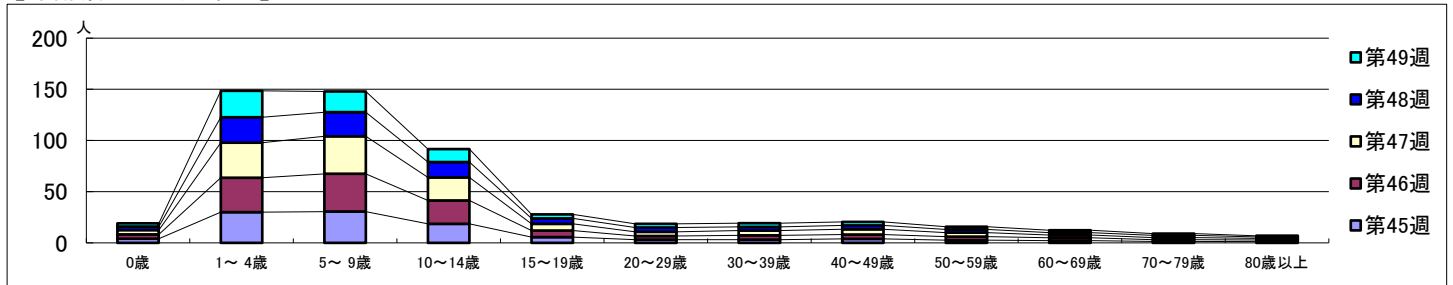
2025年11月3日 ~ 12月7日
[2025年 第45週 ~ 第49週]

【区別・週別報告定点当り】

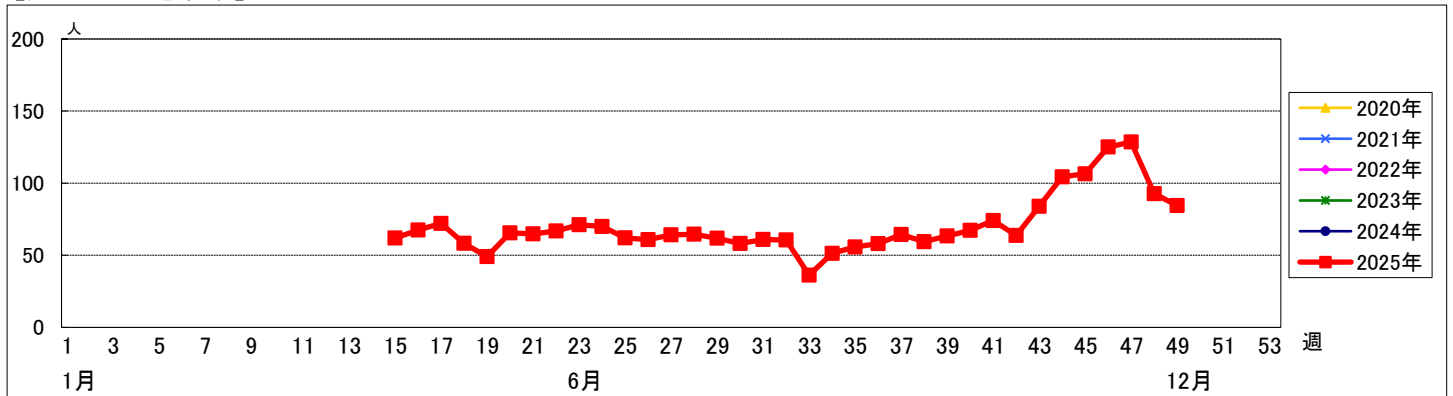


週数		合計	0歳	1~4歳	5~9歳	10~14歳	15~19歳	20~29歳	30~39歳	40~49歳	50~59歳	60~69歳	70~79歳	80歳以上
第45週	罹患数	9367	355	2641	2689	1640	489	278	272	345	230	191	122	115
第45週	定点当り	106.44	4.03	30.01	30.56	18.64	5.56	3.16	3.09	3.92	2.61	2.17	1.39	1.31
第46週	罹患数	11006	374	2952	3246	1998	562	307	376	372	301	241	146	131
第46週	定点当り	125.07	4.25	33.55	36.89	22.70	6.39	3.49	4.27	4.23	3.42	2.74	1.66	1.49
第47週	罹患数	11180	365	2986	3188	1969	575	356	403	441	337	234	182	144
第47週	定点当り	128.51	4.20	34.32	36.64	22.63	6.61	4.09	4.63	5.07	3.87	2.69	2.09	1.66
第48週	罹患数	7971	295	2133	2025	1289	454	359	304	332	272	199	188	121
第48週	定点当り	92.69	3.43	24.80	23.55	14.99	5.28	4.17	3.53	3.86	3.16	2.31	2.19	1.41
第49週	罹患数	7263	268	2222	1744	1088	339	318	312	292	235	209	143	93
第49週	定点当り	84.45	3.12	25.84	20.28	12.65	3.94	3.70	3.63	3.40	2.73	2.43	1.66	1.08

【年齢層別5週分集計】



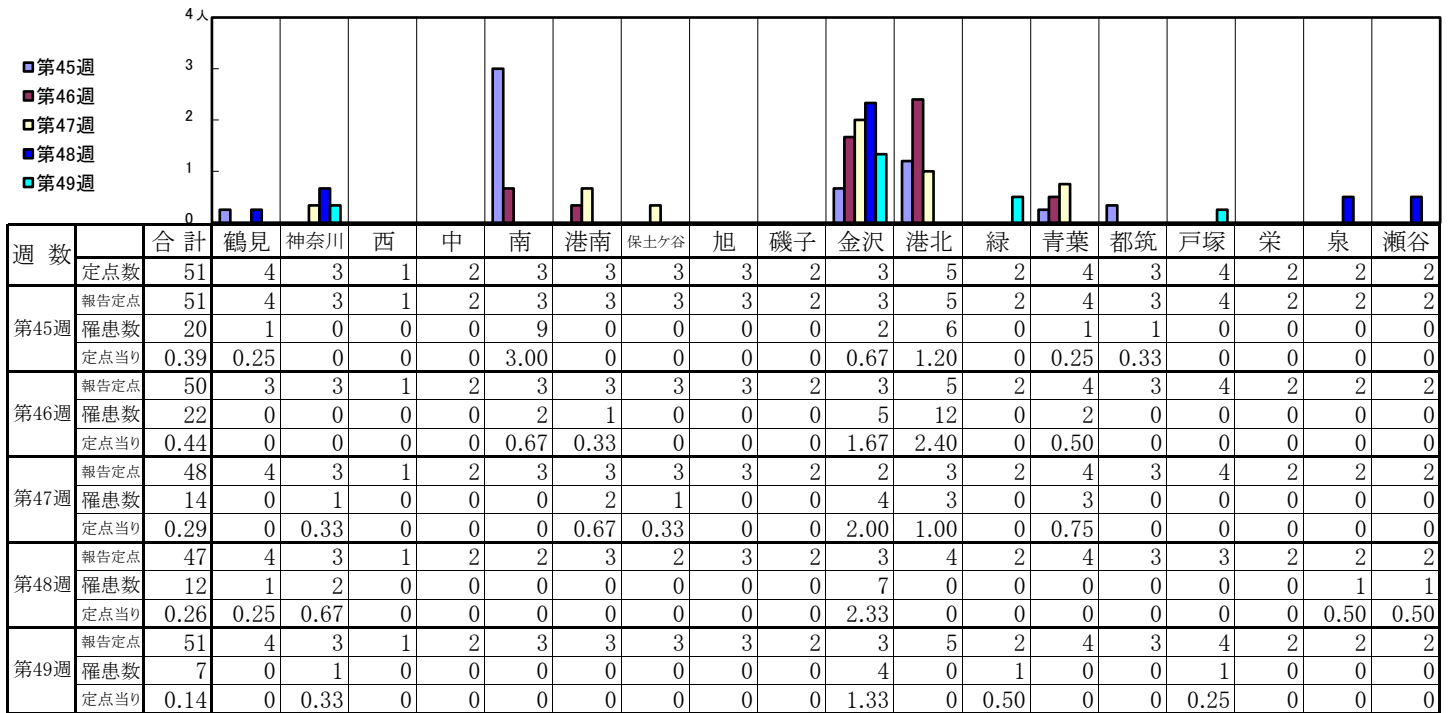
【定点当りの患者数】



<< RSウイルス感染症 >>

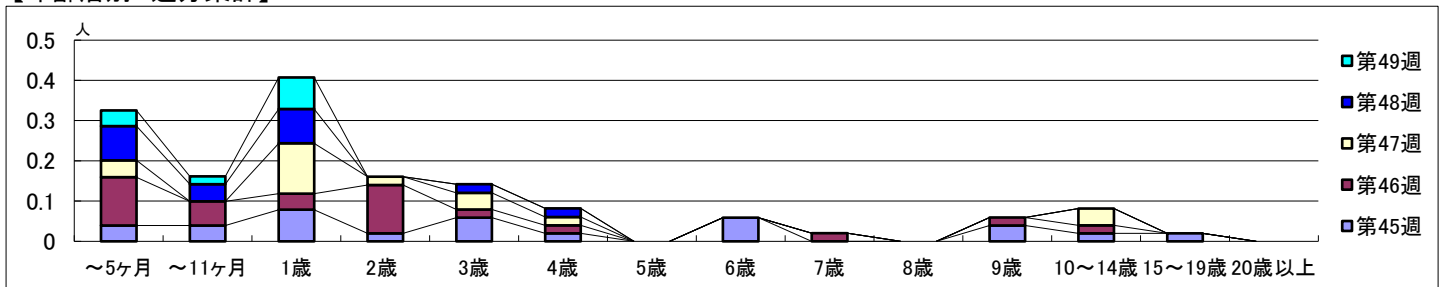
2025年11月3日 ~ 12月7日
[2025年 第45週 ~ 第49週]

【区別・週別報告定点当り】

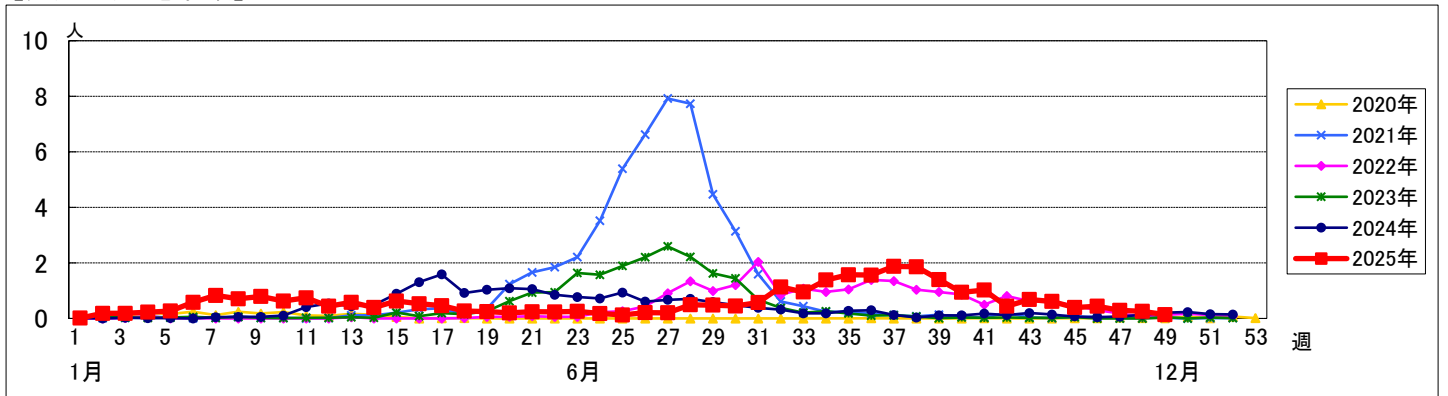


週 数	合計	～5ヶ月	～11ヶ月	1歳	2歳	3歳	4歳	5歳	6歳	7歳	8歳	9歳	10～14歳	15～19歳	20歳以上
第45週	罹患数	20	2	2	4	1	3	1	3			2	1	1	
第45週	定点当り	0.39	0.04	0.04	0.08	0.02	0.06	0.02	0.06			0.04	0.02	0.02	
第46週	罹患数	22	6	3	2	6	1	1		1		1	1		
第46週	定点当り	0.44	0.12	0.06	0.04	0.12	0.02	0.02		0.02		0.02	0.02		
第47週	罹患数	14	2		6	1	2	1					2		
第47週	定点当り	0.29	0.04		0.13	0.02	0.04	0.02					0.04		
第48週	罹患数	12	4	2	4		1	1							
第48週	定点当り	0.26	0.09	0.04	0.09		0.02	0.02							
第49週	罹患数	7	2	1	4										
第49週	定点当り	0.14	0.04	0.02	0.08										

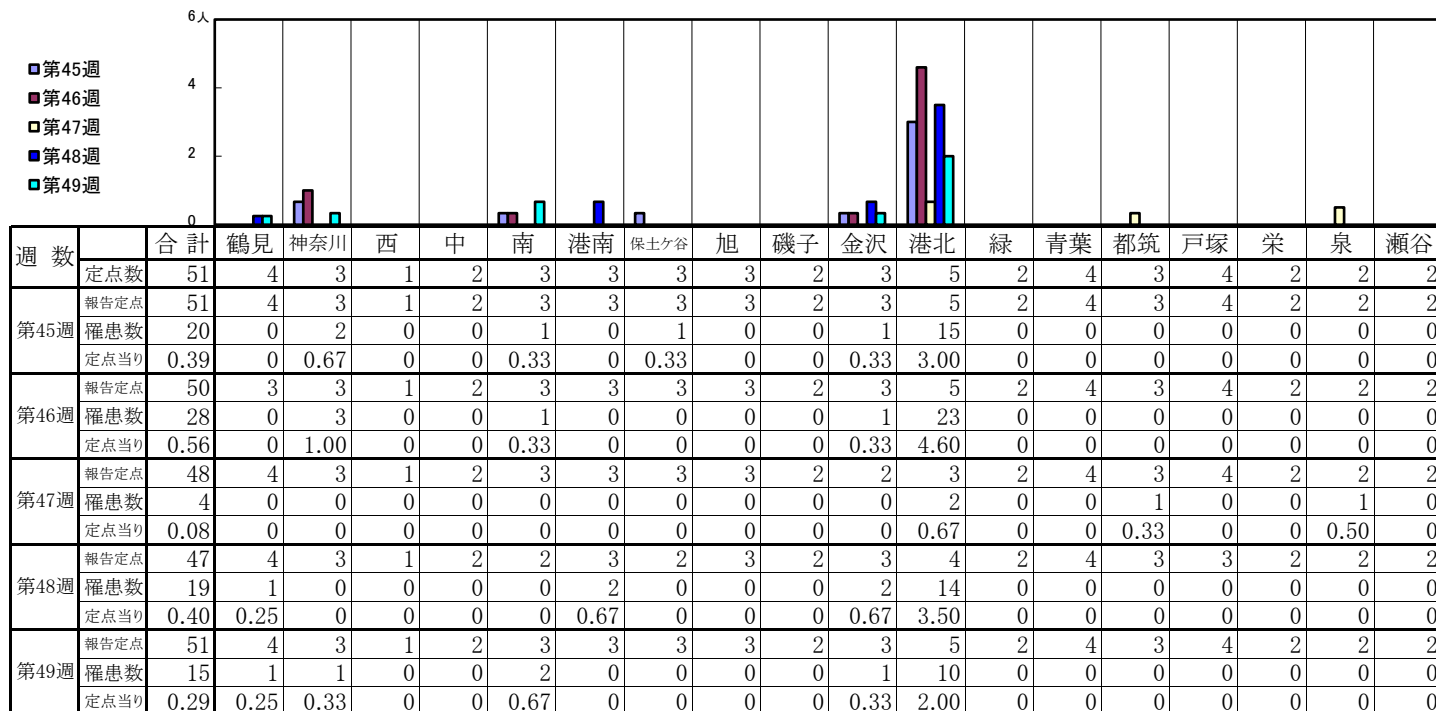
【年齢層別5週分集計】



【定点当りの患者数】

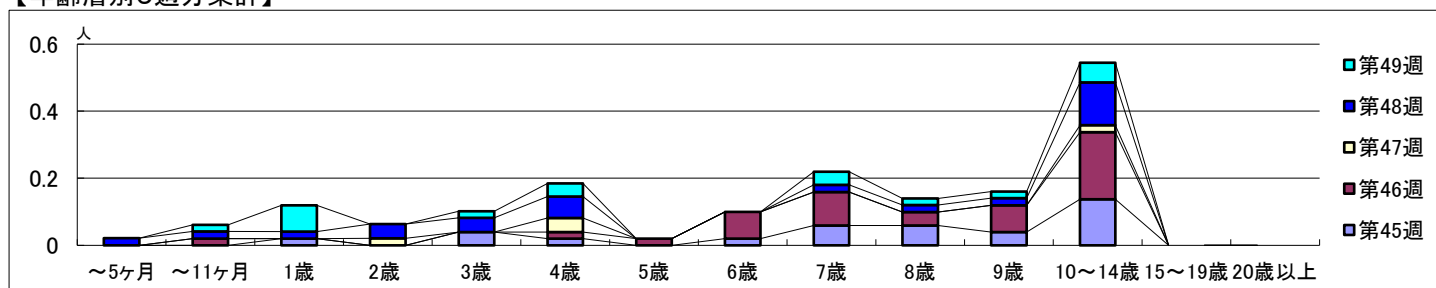


【区別・週別報告定点当り】

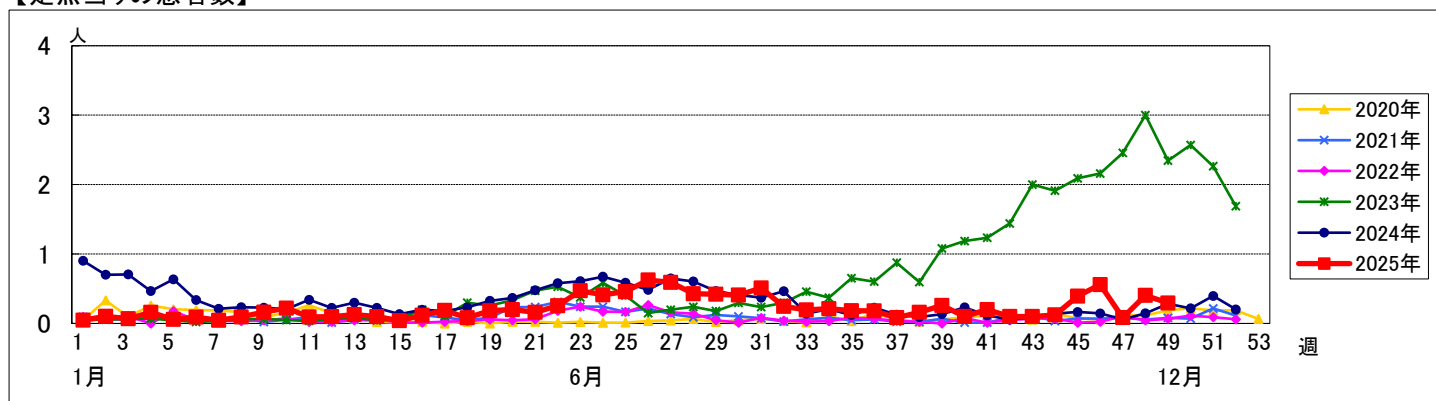


週 数		合 計	～5ヶ 月	～11ヶ 月	1歳	2歳	3歳	4歳	5歳	6歳	7歳	8歳	9歳	10～ 14歳	15～ 19歳	20歳 以上
第45週	罹患数	20			1		2	1		1	3	3	2	7		
	定点当り	0.39			0.02		0.04	0.02		0.02	0.06	0.06	0.04	0.14		
第46週	罹患数	28		1				1	1	4	5	2	4	10		
	定点当り	0.56		0.02				0.02	0.02	0.08	0.10	0.04	0.08	0.20		
第47週	罹患数	4				1		2						1		
	定点当り	0.08				0.02		0.04						0.02		
第48週	罹患数	19	1	1	1	2	2	3			1	1	1	6		
	定点当り	0.40	0.02	0.02	0.02	0.04	0.04	0.06			0.02	0.02	0.02	0.13		
第49週	罹患数	15		1	4		1	2			2	1	1	3		
	定点当り	0.29		0.02	0.08		0.02	0.04			0.04	0.02	0.02	0.06		

【年齢層別5週分集計】



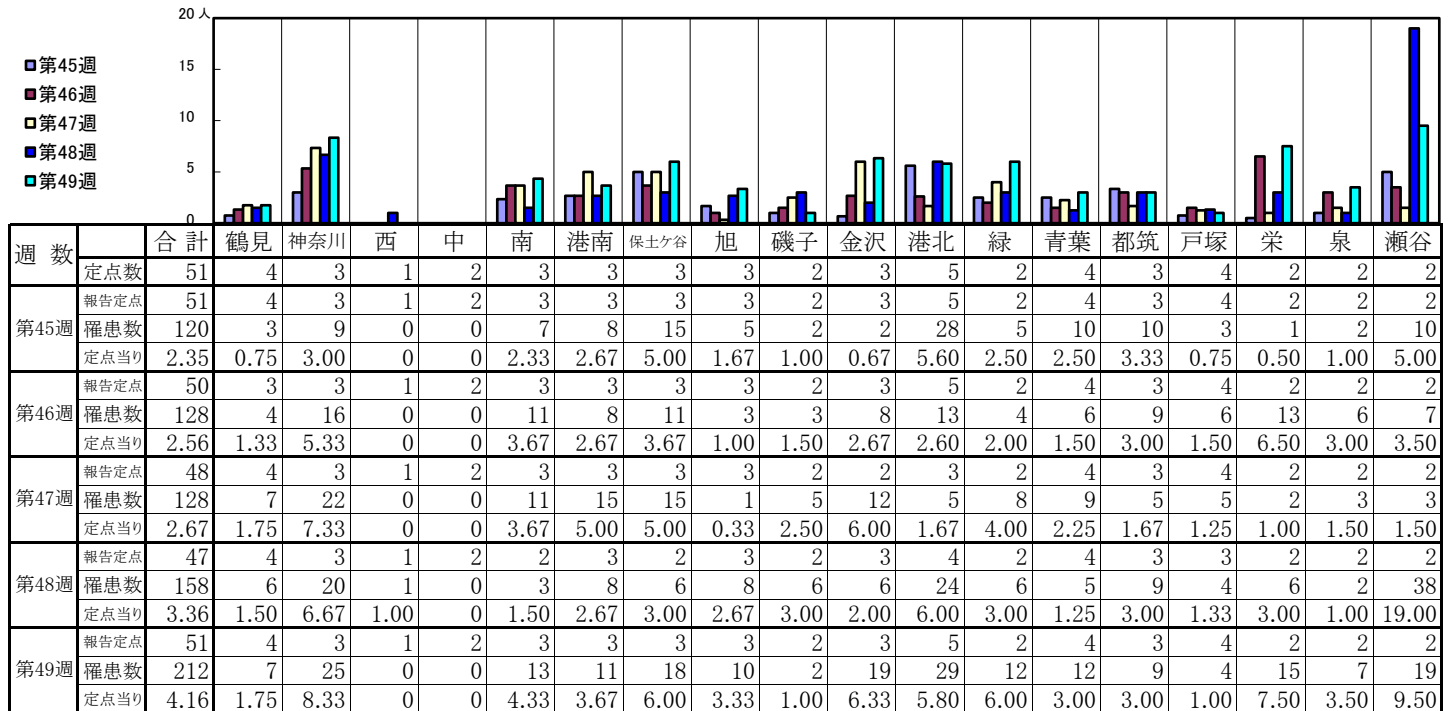
【定点当りの患者数】



<< A群溶血性レンサ球菌咽頭炎 >>

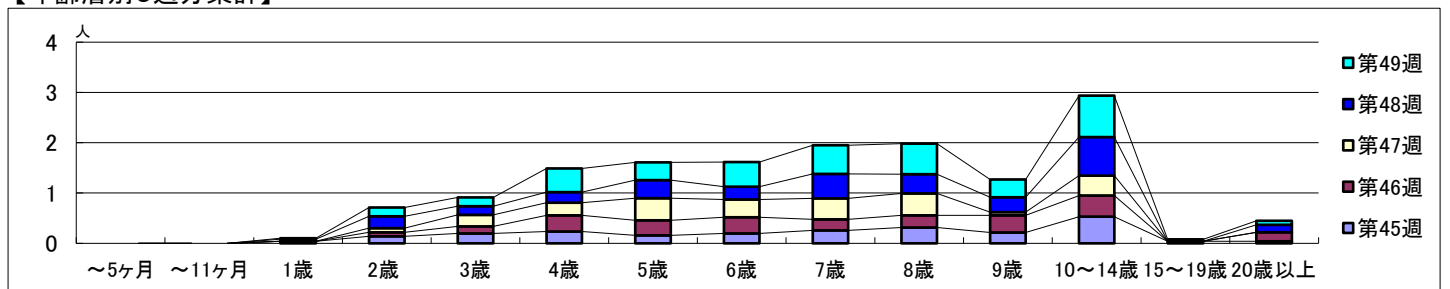
2025年11月3日 ~ 12月7日
[2025年 第45週 ~ 第49週]

【区別・週別報告定点当り】

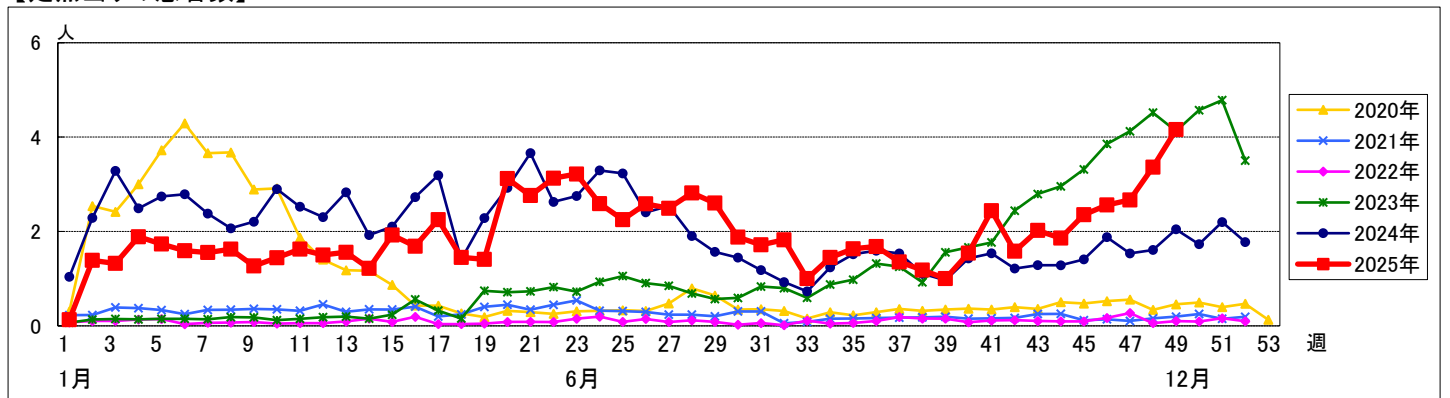


週 数		合計	～5ヶ月	～11ヶ月	1歳	2歳	3歳	4歳	5歳	6歳	7歳	8歳	9歳	10～14歳	15～19歳	20歳以上
第45週	罹患数	120			2	7	10	12	8	10	13	16	11	27	2	2
第45週	定点当り	2.35			0.04	0.14	0.20	0.24	0.16	0.20	0.25	0.31	0.22	0.53	0.04	0.04
第46週	罹患数	128				4	7	16	15	16	11	12	17	21		9
第46週	定点当り	2.56				0.08	0.14	0.32	0.30	0.32	0.22	0.24	0.34	0.42		0.18
第47週	罹患数	128				4	11	12	21	17	20	21	3	19		
第47週	定点当り	2.67				0.08	0.23	0.25	0.44	0.35	0.42	0.44	0.06	0.40		
第48週	罹患数	158			2	11	8	10	17	12	23	18	14	36		7
第48週	定点当り	3.36			0.04	0.23	0.17	0.21	0.36	0.26	0.49	0.38	0.30	0.77		0.15
第49週	罹患数	212			1	9	9	24	18	25	29	31	18	42	2	4
第49週	定点当り	4.16			0.02	0.18	0.18	0.47	0.35	0.49	0.57	0.61	0.35	0.82	0.04	0.08

【年齢層別5週分集計】



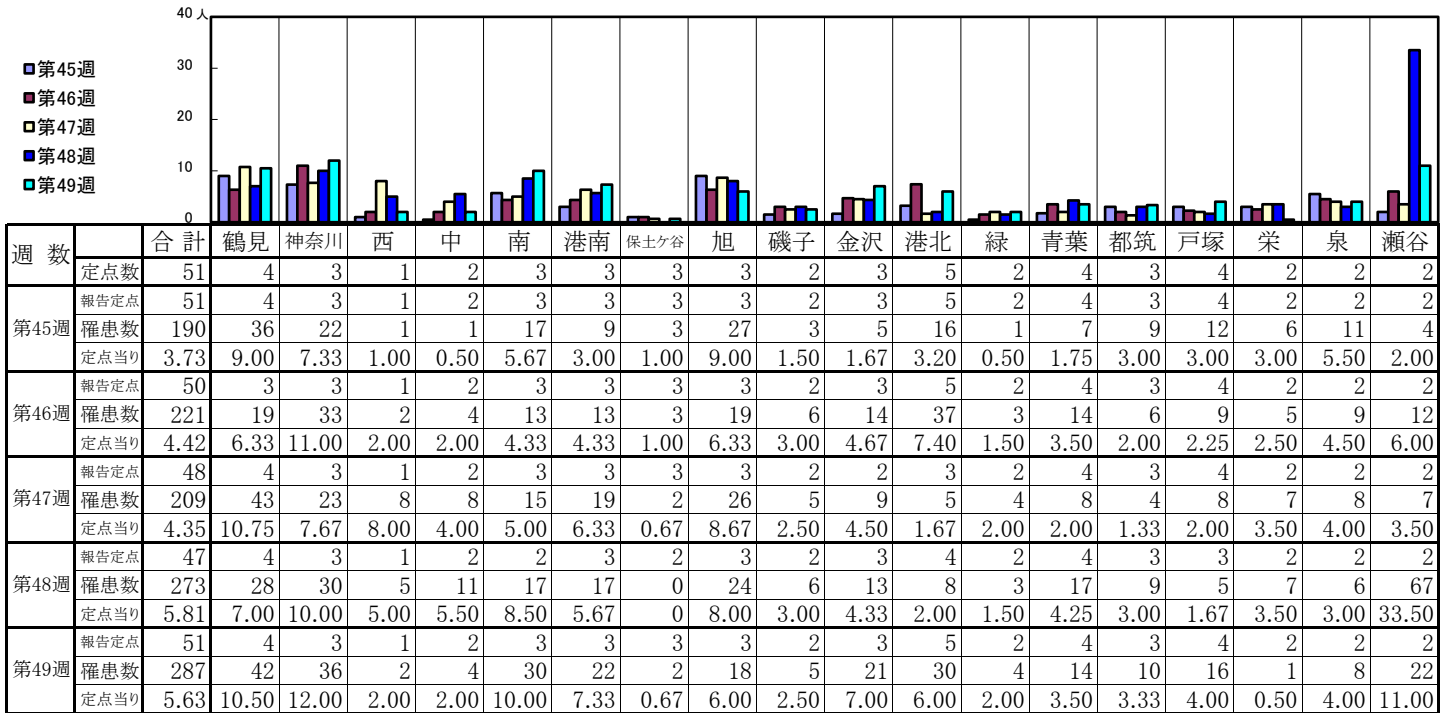
【定点当りの患者数】



<< 感染性胃腸炎 >>

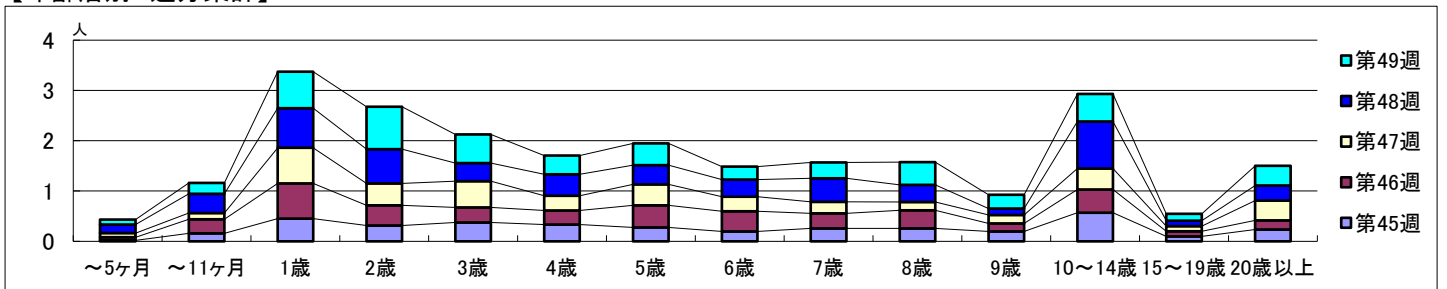
2025年11月3日 ~ 12月7日
[2025年 第45週 ~ 第49週]

【区別・週別報告定点当り】

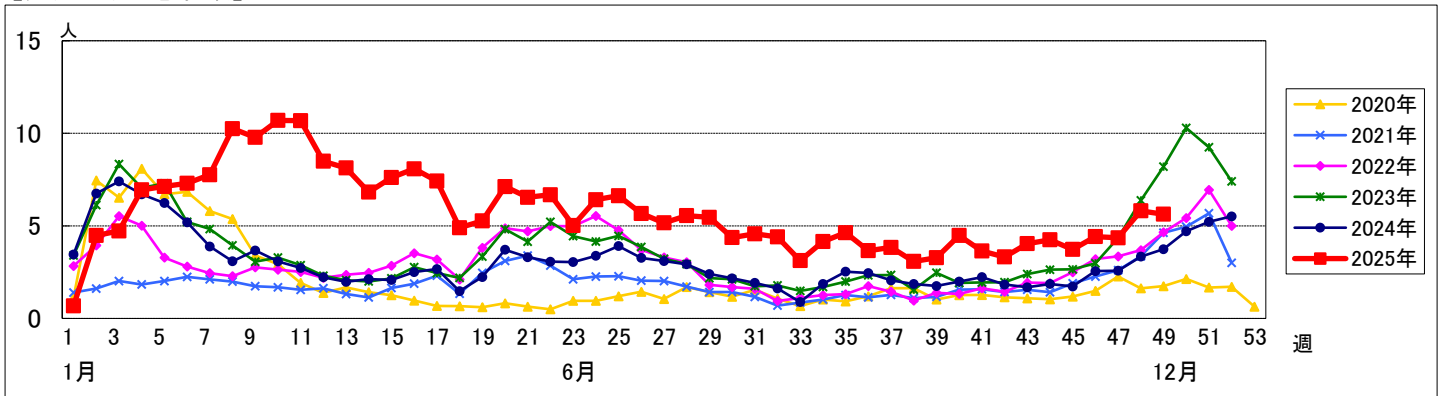


週 数		合 計	～5ヶ 月	～11ヶ 月	1歳	2歳	3歳	4歳	5歳	6歳	7歳	8歳	9歳	10～ 14歳	15～ 19歳	20歳 以上
第45週	罹患数	190	1	8	23	16	19	17	14	10	13	13	10	29	5	12
	定点当り	3.73	0.02	0.16	0.45	0.31	0.37	0.33	0.27	0.20	0.25	0.25	0.20	0.57	0.10	0.24
第46週	罹患数	221	3	14	35	20	15	14	22	20	15	18	8	23	5	9
	定点当り	4.42	0.06	0.28	0.70	0.40	0.30	0.28	0.44	0.40	0.30	0.36	0.16	0.46	0.10	0.18
第47週	罹患数	209	4	6	34	21	25	14	20	14	11	8	8	20	5	19
	定点当り	4.35	0.08	0.13	0.71	0.44	0.52	0.29	0.42	0.29	0.23	0.17	0.17	0.42	0.10	0.40
第48週	罹患数	273	8	18	37	32	17	20	18	16	22	16	6	44	5	14
	定点当り	5.81	0.17	0.38	0.79	0.68	0.36	0.43	0.38	0.34	0.47	0.34	0.13	0.94	0.11	0.30
第49週	罹患数	287	5	11	37	43	29	19	22	13	16	23	14	28	7	20
	定点当り	5.63	0.10	0.22	0.73	0.84	0.57	0.37	0.43	0.25	0.31	0.45	0.27	0.55	0.14	0.39

【年齢層別5週分集計】



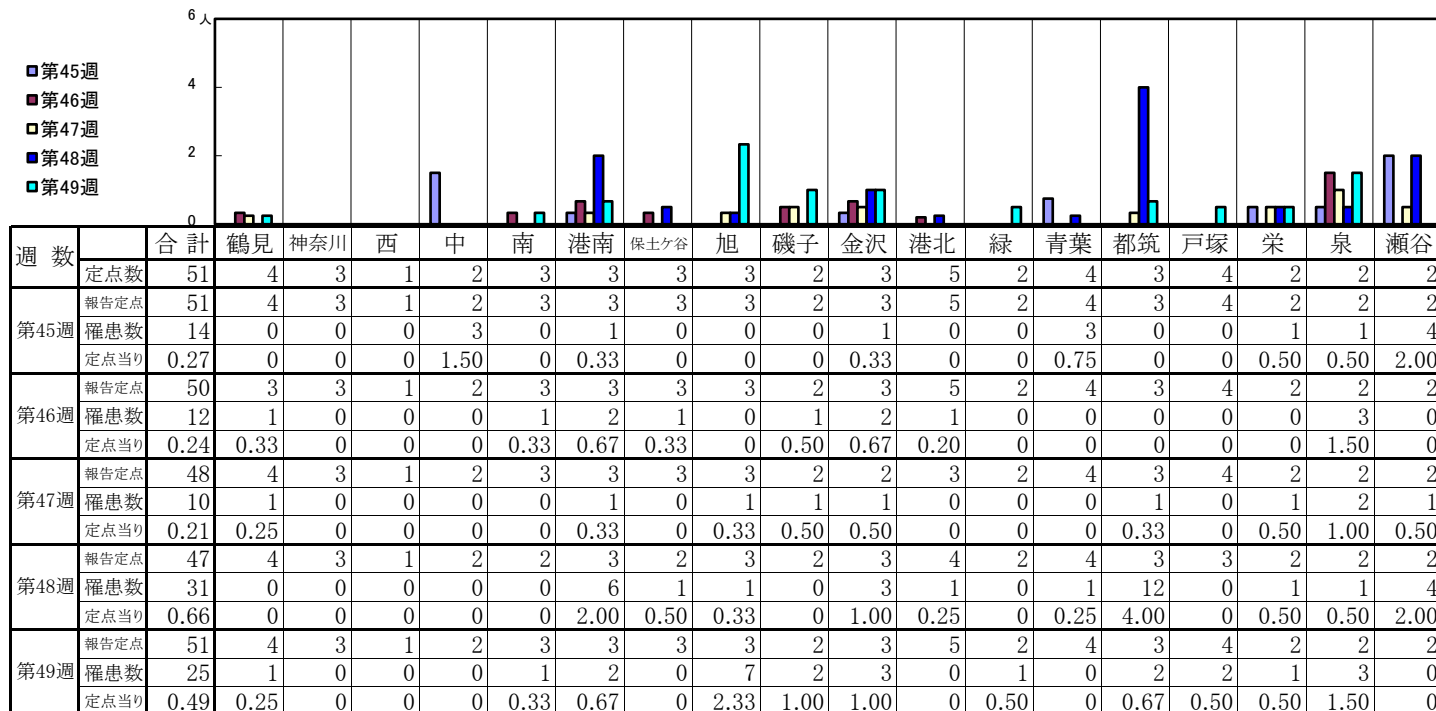
【定点当りの患者数】



<< 水痘 >>

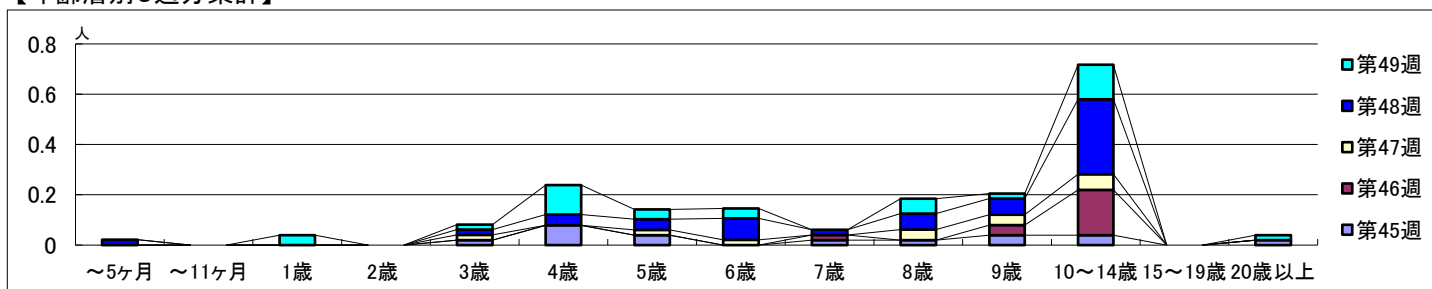
2025年11月3日 ~ 12月7日
[2025年 第45週 ~ 第49週]

【区別・週別報告定点当り】

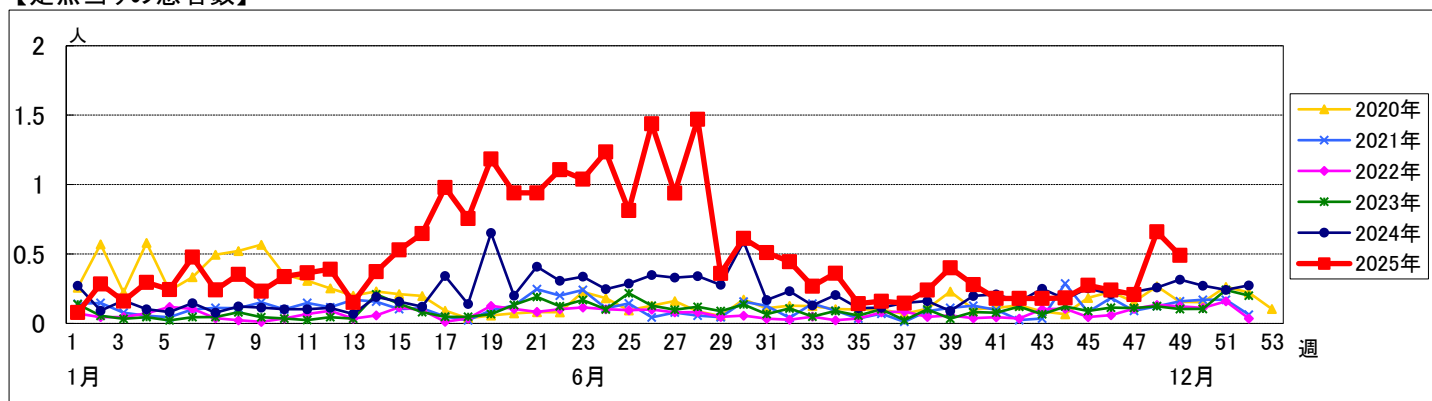


週 数		合 計	～5ヶ 月	～11ヶ 月	1歳	2歳	3歳	4歳	5歳	6歳	7歳	8歳	9歳	10～ 14歳	15～ 19歳	20歳 以上
第45週	罹患数	14					1	4	2		1	1	2	2		1
	定点当り	0.27					0.02	0.08	0.04		0.02	0.02	0.04	0.04		0.02
第46週	罹患数	12									1		2	9		
	定点当り	0.24									0.02		0.04	0.18		
第47週	罹患数	10					1		1	1		2	2	3		
	定点当り	0.21					0.02		0.02	0.02		0.04	0.04	0.06		
第48週	罹患数	31	1				1	2	2	4	1	3	3	14		
	定点当り	0.66	0.02				0.02	0.04	0.04	0.09	0.02	0.06	0.06	0.30		
第49週	罹患数	25			2		1	6	2	2		3	1	7		1
	定点当り	0.49			0.04		0.02	0.12	0.04	0.04		0.06	0.02	0.14		0.02

【年齢層別5週分集計】



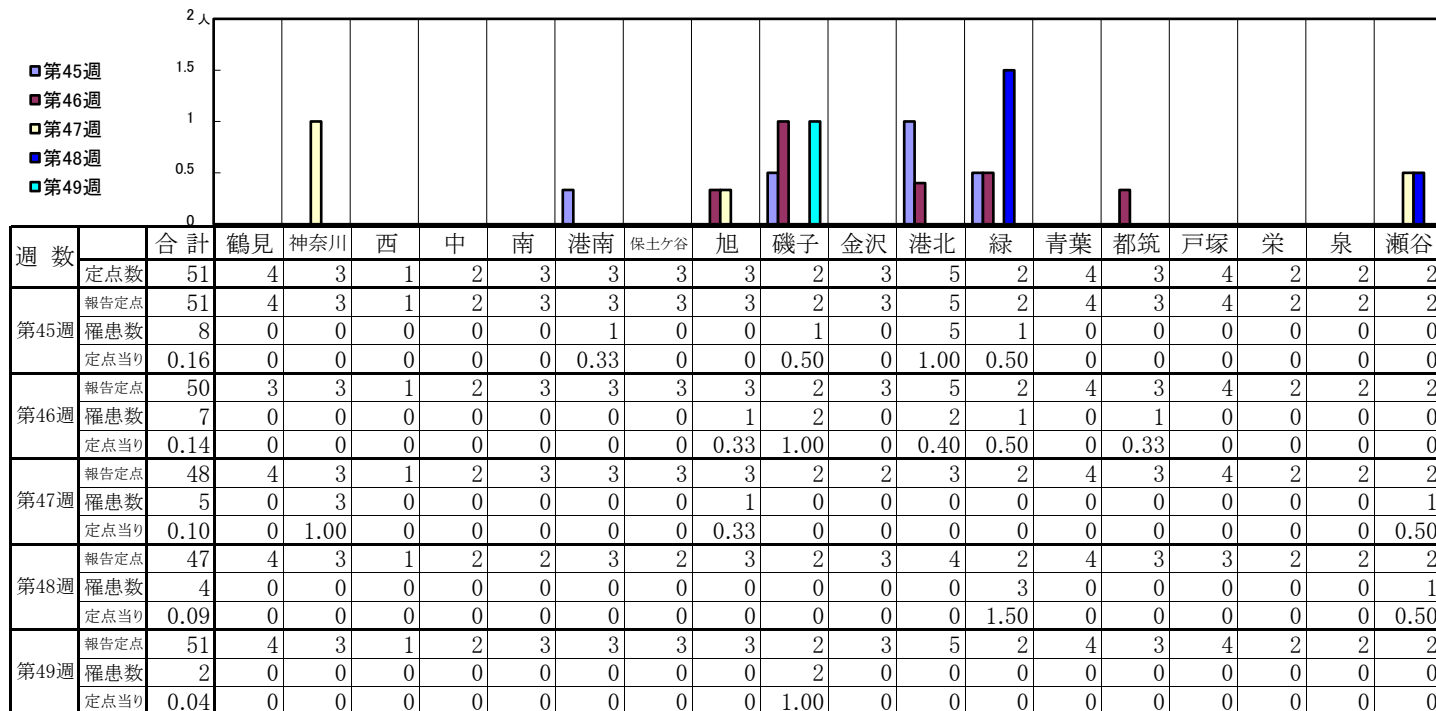
【定点当りの患者数】



<< 手足口病 >>

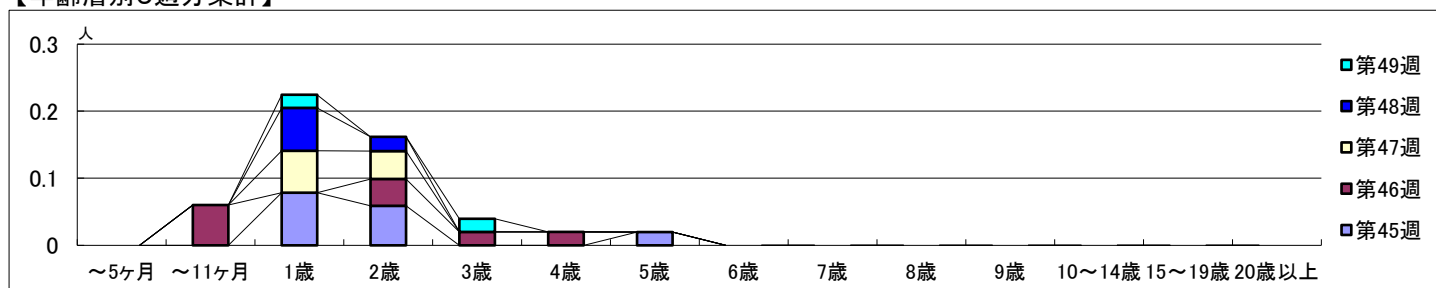
2025年11月3日 ~ 12月7日
[2025年 第45週 ~ 第49週]

【区別・週別報告定点当り】

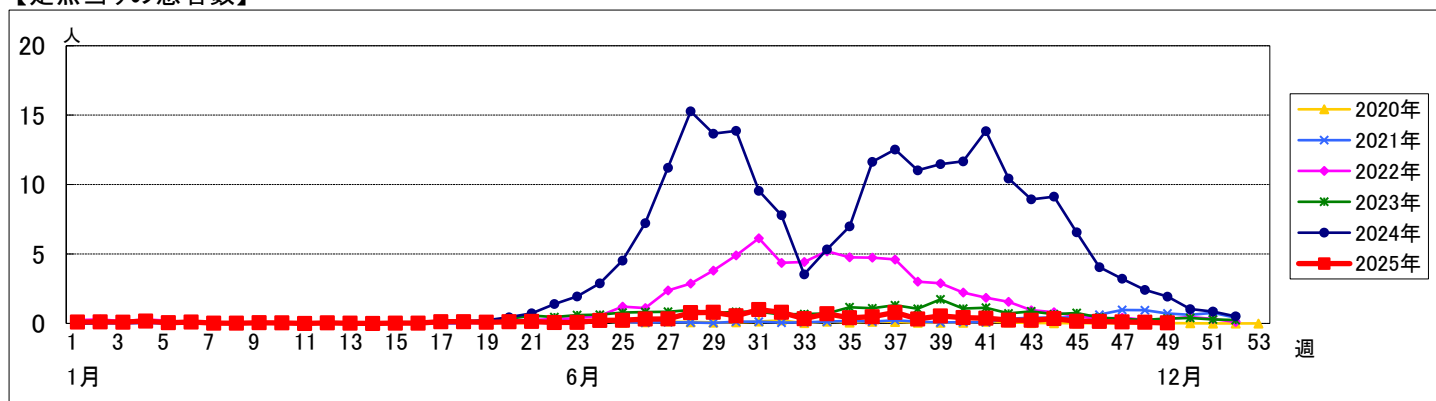


週 数	合計	～5ヶ月	～11ヶ月	1歳	2歳	3歳	4歳	5歳	6歳	7歳	8歳	9歳	10～14歳	15～19歳	20歳以上
第45週	8			4	3			1							
第46週	7		3		2	1	1								
第47週	5			3	2										
第48週	4			3	1										
第49週	2			1		1									

【年齢層別5週分集計】



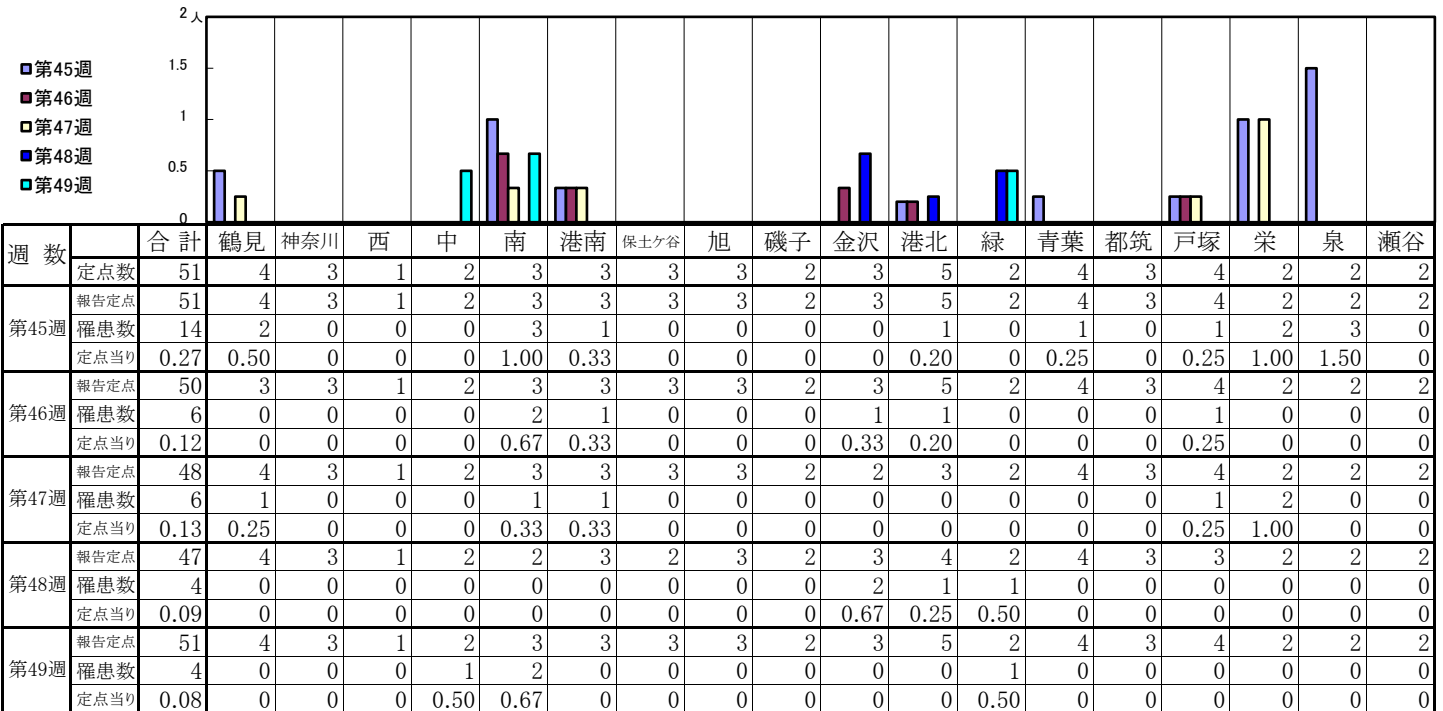
【定点当りの患者数】



<< 伝染性紅斑 >>

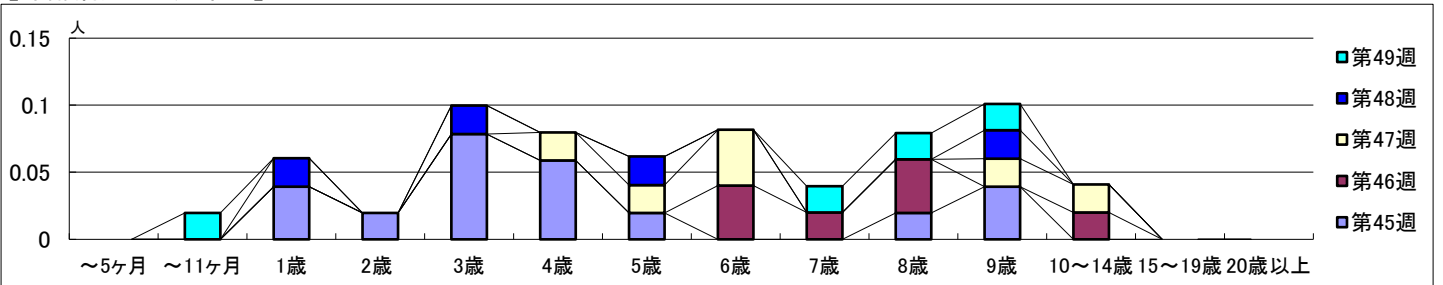
2025年11月3日 ~ 12月7日
[2025年 第45週 ~ 第49週]

【区別・週別報告定点当り】

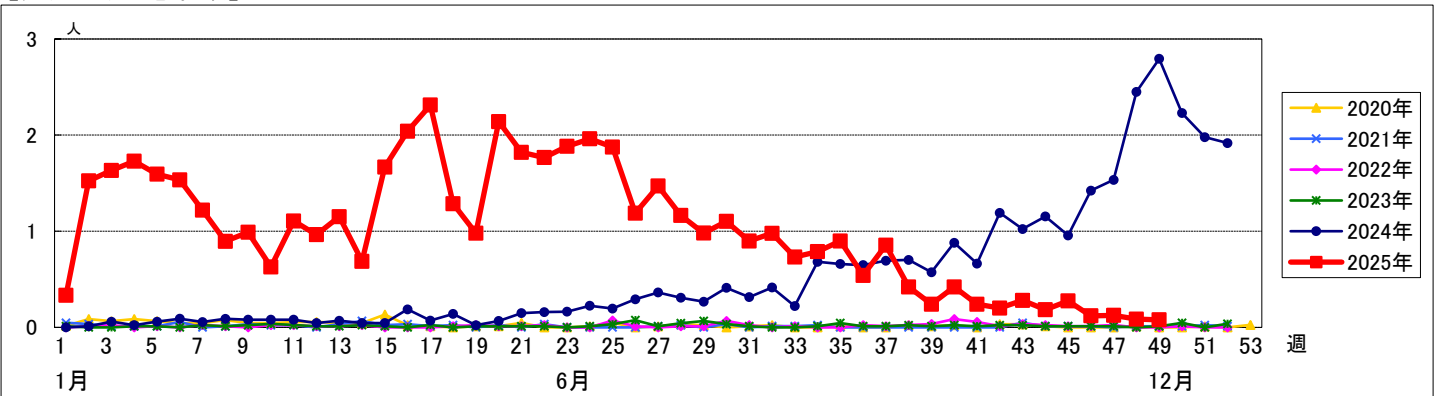


週 数	合計	～5ヶ月	～11ヶ月	1歳	2歳	3歳	4歳	5歳	6歳	7歳	8歳	9歳	10～14歳	15～19歳	20歳以上
第45週	14			2	1	4	3	1			1	2			
第46週	6								2	1	2		1		
第47週	6						1	1	2			1	1		
第48週	4			1		1		1				1			
第49週	4		1							1	1	1			

【年齢層別5週分集計】



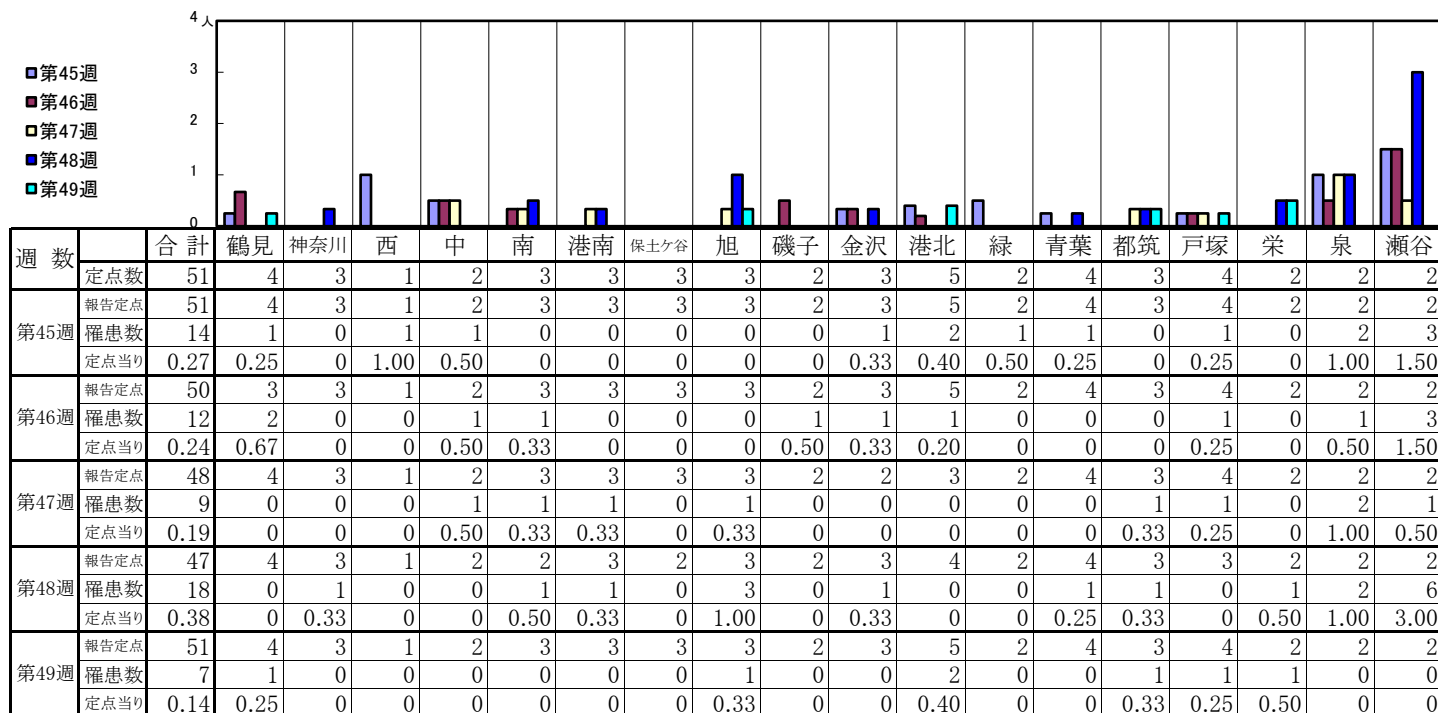
【定点当りの患者数】



<< 突発性発しん >>

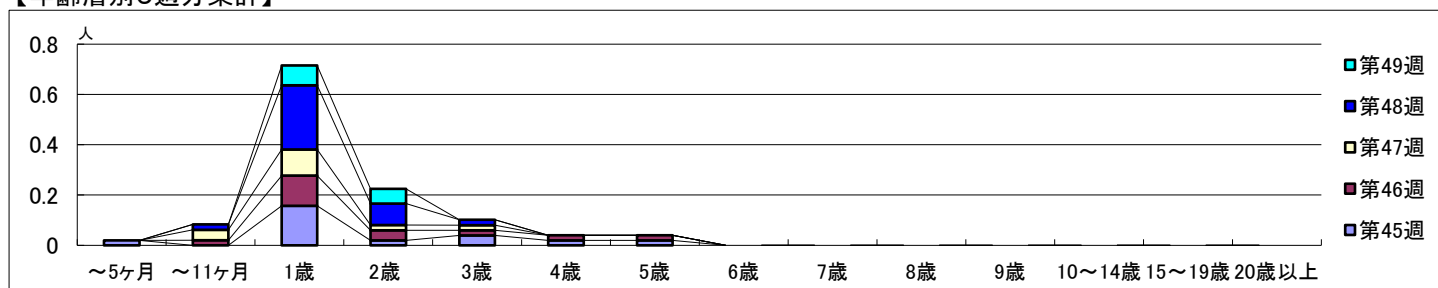
2025年11月3日 ~ 12月7日
[2025年 第45週 ~ 第49週]

【区別・週別報告定点当り】

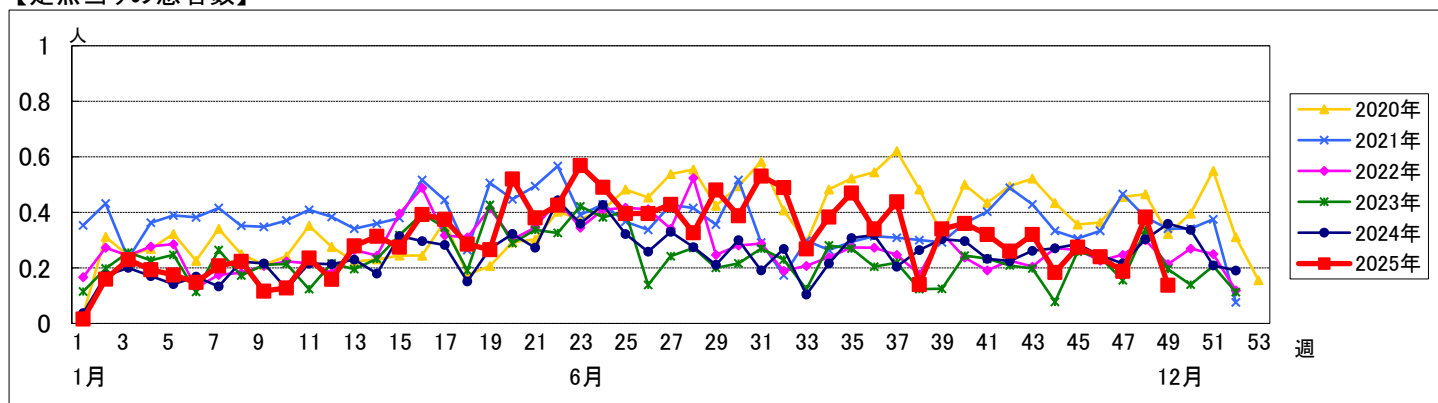


週 数		合 計	～5ヶ 月	～11ヶ 月	1歳	2歳	3歳	4歳	5歳	6歳	7歳	8歳	9歳	10～ 14歳	15～ 19歳	20歳 以上
第45週	罹患数	14	1		8	1	2	1	1							
	定点当り	0.27	0.02		0.16	0.02	0.04	0.02	0.02							
第46週	罹患数	12		1	6	2	1	1	1							
	定点当り	0.24		0.02	0.12	0.04	0.02	0.02	0.02							
第47週	罹患数	9		2	5	1	1									
	定点当り	0.19		0.04	0.10	0.02	0.02									
第48週	罹患数	18		1	12	4	1									
	定点当り	0.38		0.02	0.26	0.09	0.02									
第49週	罹患数	7			4	3										
	定点当り	0.14			0.08	0.06										

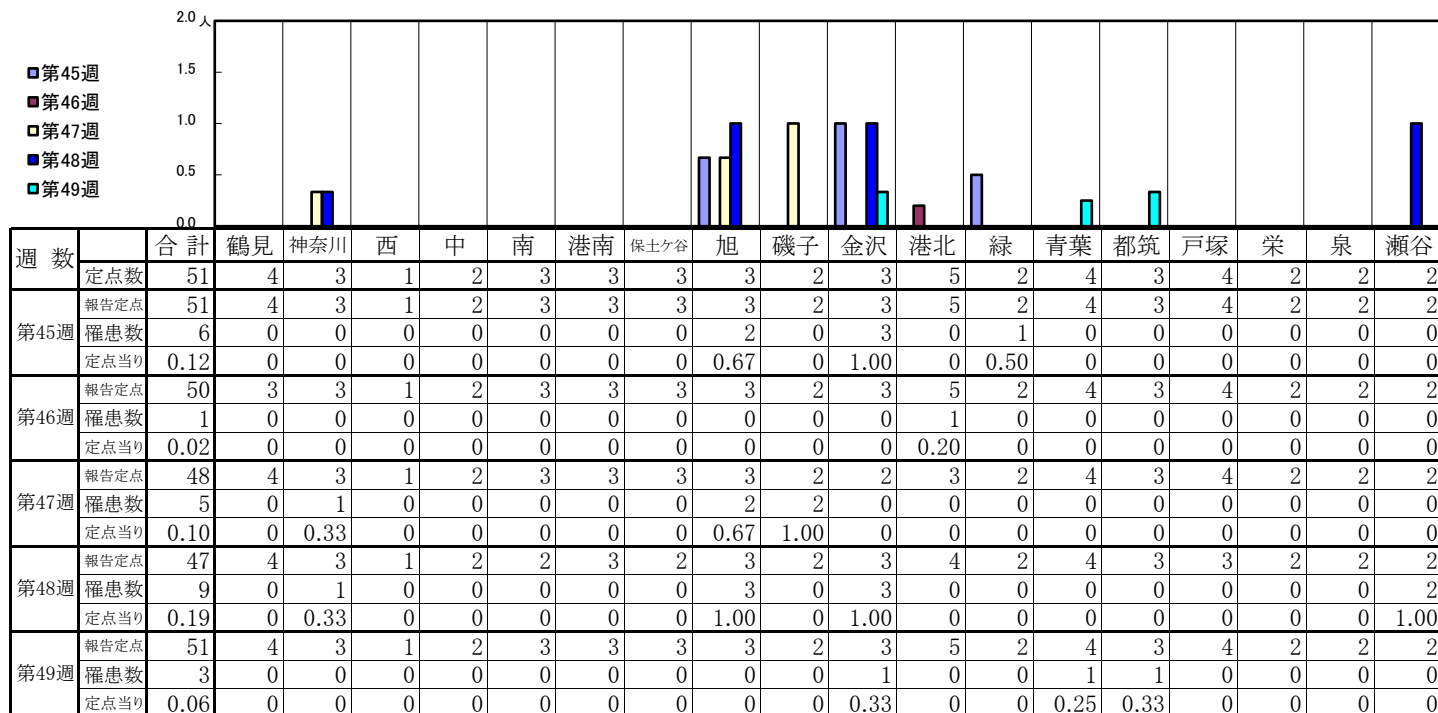
【年齢層別5週分集計】



【定点当りの患者数】

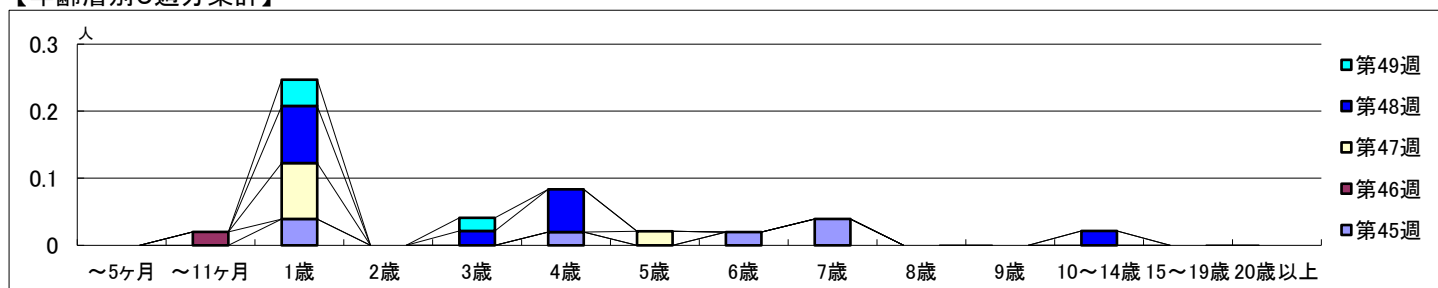


【区別・週別報告定点当り】

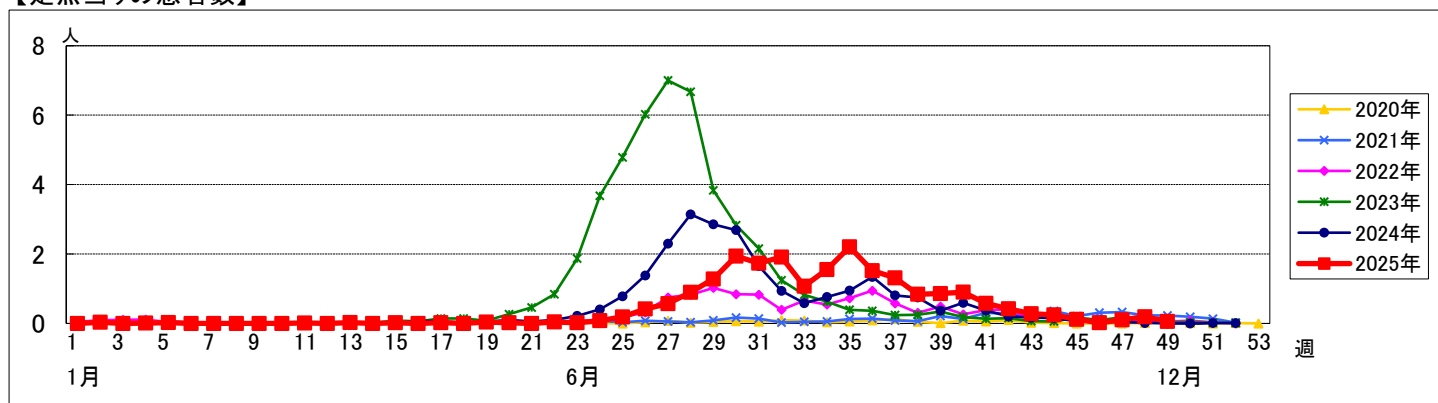


週 数	合計	～5ヶ 月	～11ヶ 月	1歳	2歳	3歳	4歳	5歳	6歳	7歳	8歳	9歳	10～ 14歳	15～ 19歳	20歳 以上
第45週	6			2			1		1	2					
第46週	1		1												
第47週	5			4				1							
第48週	9			4		1	3					1			
第49週	3			2		1									

【年齢層別5週分集計】



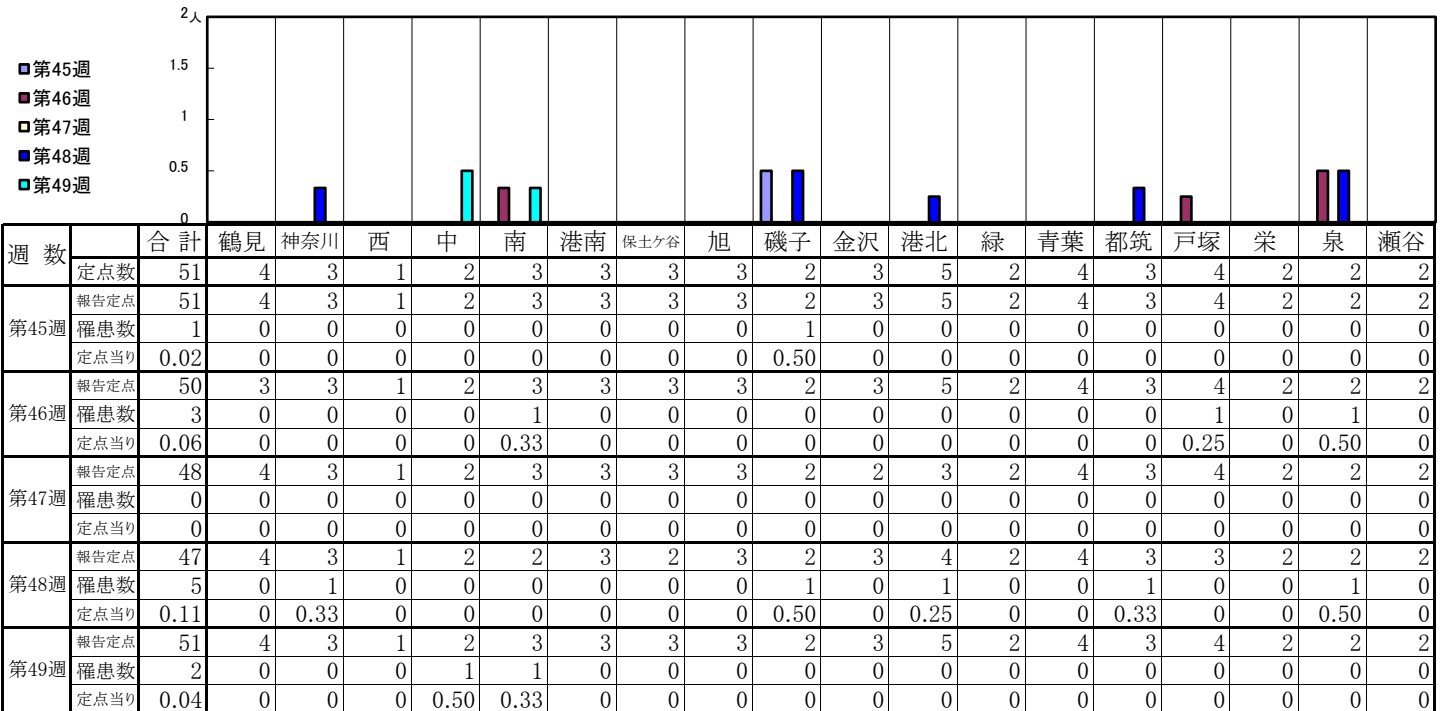
【定点当りの患者数】



<< 流行性耳下腺炎 >>

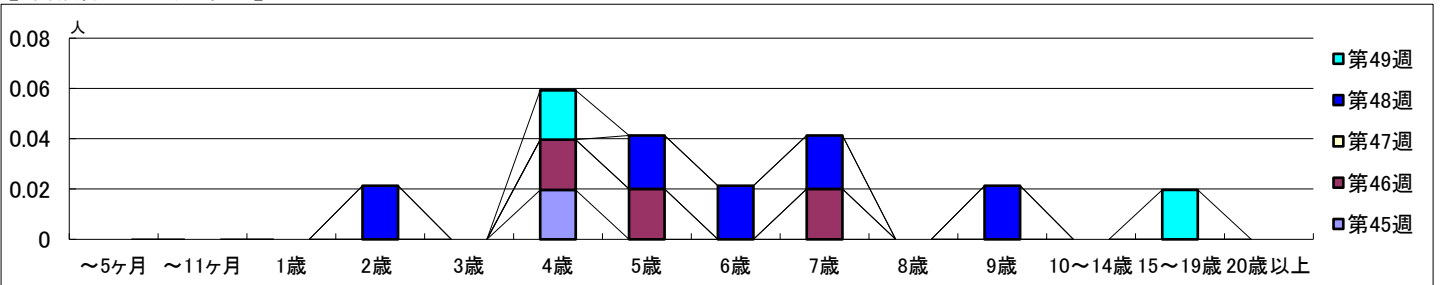
2025年11月3日 ~ 12月7日
[2025年 第45週 ~ 第49週]

【区別・週別報告定点当り】

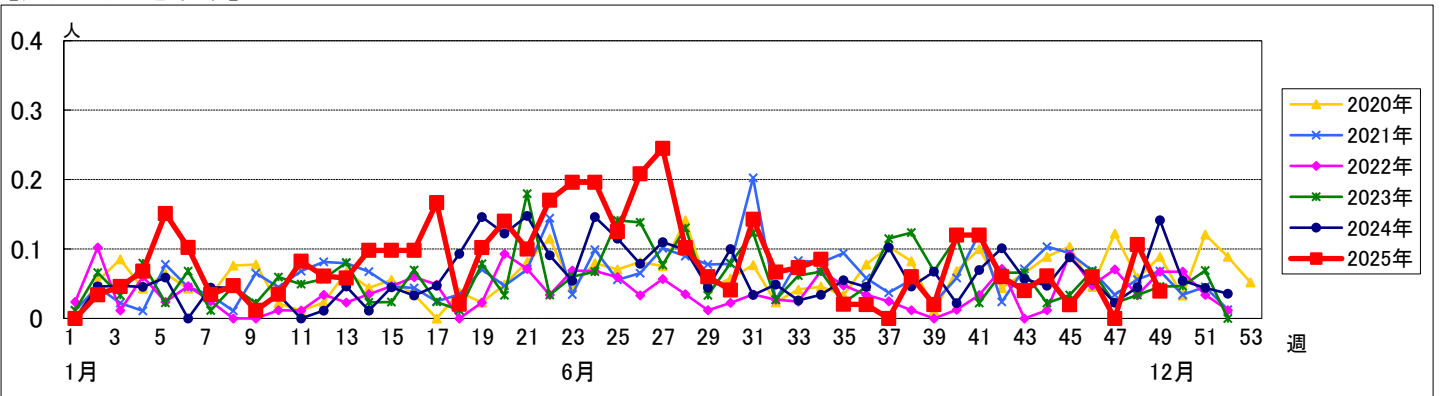


週 数	合計	～5ヶ月	～11ヶ月	1歳	2歳	3歳	4歳	5歳	6歳	7歳	8歳	9歳	10～14歳	15～19歳	20歳以上
第45週	1						1								
第46週	3						1	1		1					
第47週	0														
第48週	5				1			1	1	1		1			
第49週	2						1						1		

【年齢層別5週分集計】



【定点当りの患者数】



<< 急性出血性結膜炎 >>

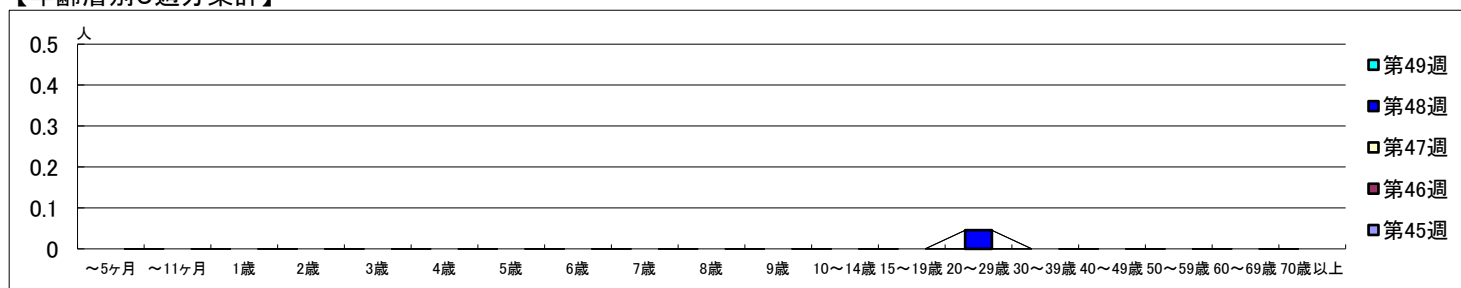
2025年11月3日 ~ 12月7日
[2025年 第45週 ~ 第49週]

【区別・週別報告定点当り】

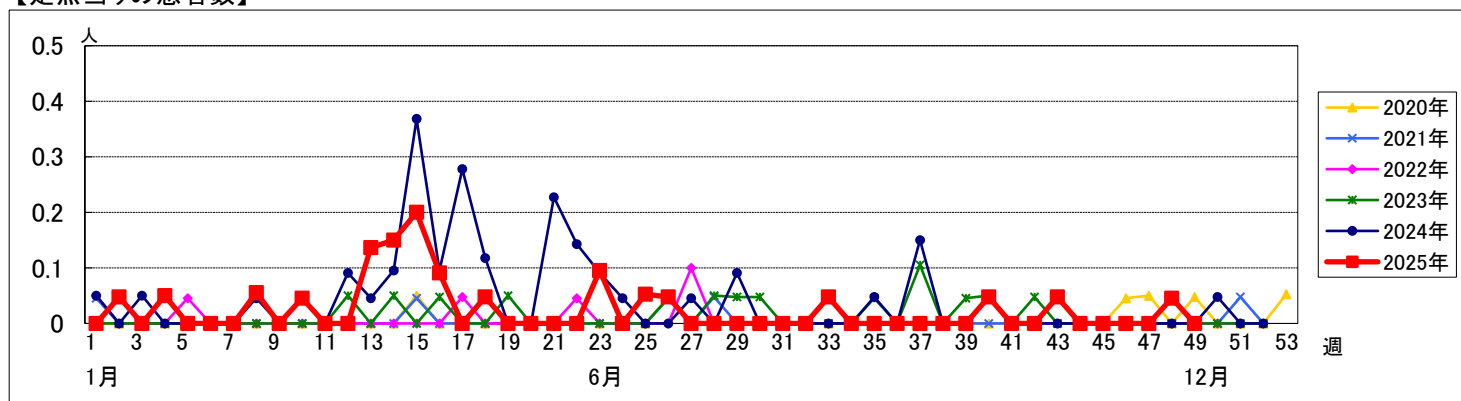
週 数		合 計	鶴見	神奈川	西	中	南	港南	保土ヶ谷	旭	磯子	金沢	港北	緑	青葉	都筑	戸塚	栄	泉	瀬谷
第45週	定点数	22	2	1	1	1	1	1	1	1	1	1	2	1	2	1	2	1	1	1
	報告定点	22	2	1	1	1	1	1	1	1	1	1	2	1	2	1	2	1	1	1
	罹患数	0	0	0	0	0	0	0	0	0	0	0	0	0	0	0	0	0	0	0
	定点当り	0	0	0	0	0	0	0	0	0	0	0	0	0	0	0	0	0	0	0
第46週	報告定点	21	2	1	1	1	1	1	1	1	1	1	2	1	2	1	2	1	0	1
	罹患数	0	0	0	0	0	0	0	0	0	0	0	0	0	0	0	0	0	0	0
	定点当り	0	0	0	0	0	0	0	0	0	0	0	0	0	0	0	0	0	0	0
	報告定点	22	2	1	1	1	1	1	1	1	1	1	2	1	2	1	2	1	1	1
第47週	罹患数	0	0	0	0	0	0	0	0	0	0	0	0	0	0	0	0	0	0	0
	定点当り	0	0	0	0	0	0	0	0	0	0	0	0	0	0	0	0	0	0	0
	報告定点	22	2	1	1	1	1	1	1	1	1	1	2	1	2	1	2	1	1	1
	罹患数	1	0	0	0	0	0	0	1	0	0	0	0	0	0	0	0	0	0	0
第48週	定点当り	0.05	0	0	0	0	0	0	1.00	0	0	0	0	0	0	0	0	0	0	0
	報告定点	22	2	1	1	1	1	1	1	1	1	1	2	1	2	1	2	1	1	1
	罹患数	0	0	0	0	0	0	0	0	0	0	0	0	0	0	0	0	0	0	0
	定点当り	0	0	0	0	0	0	0	0	0	0	0	0	0	0	0	0	0	0	0
第49週	報告定点	22	2	1	1	1	1	1	1	1	1	1	2	1	2	1	2	1	1	1
	罹患数	0	0	0	0	0	0	0	0	0	0	0	0	0	0	0	0	0	0	0
	定点当り	0	0	0	0	0	0	0	0	0	0	0	0	0	0	0	0	0	0	0
	報告定点	22	2	1	1	1	1	1	1	1	1	1	2	1	2	1	2	1	1	1

週 数		合 計	～5ヶ月	～11ヶ月	1歳	2歳	3歳	4歳	5歳	6歳	7歳	8歳	9歳	10～14歳	15～19歳	20～29歳	30～39歳	40～49歳	50～59歳	60～69歳	70歳以上
第45週	罹患数	0																			
	定点当り	0																			
第46週	罹患数	0																			
	定点当り	0																			
第47週	罹患数	0																			
	定点当り	0																			
第48週	罹患数	1														1					
	定点当り	0.05														0.05					
第49週	罹患数	0																			
	定点当り	0																			

【年齢層別5週分集計】



【定点当りの患者数】



<< 流行性角結膜炎 >>

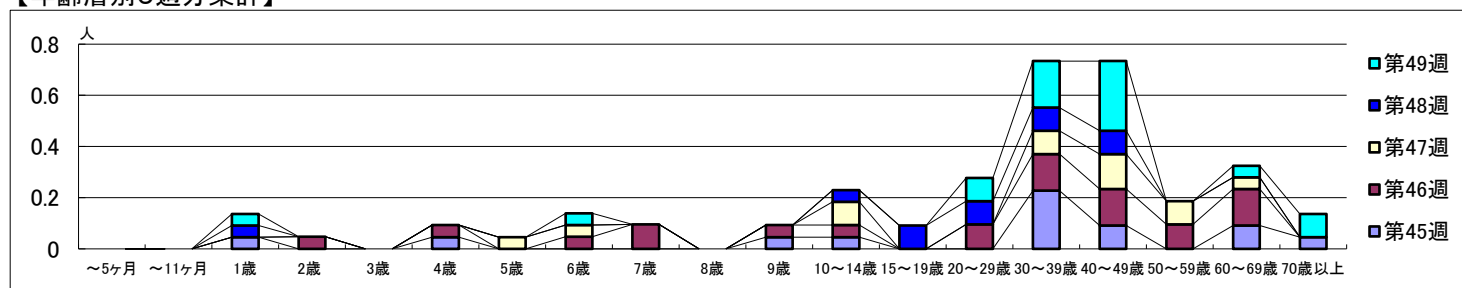
2025年11月3日 ~ 12月7日
[2025年 第45週 ~ 第49週]

【区別・週別報告定点当り】

週 数		合 計	鶴見	神奈川	西	中	南	港南	保土ヶ谷	旭	磯子	金沢	港北	緑	青葉	都筑	戸塚	栄	泉	瀬谷
第45週	報告定点	22	2	1	1	1	1	1	1	1	1	1	2	1	2	1	2	1	1	1
	罹患数	14	0	0	0	2	0	0	2	0	0	0	1	1	3	0	2	0	0	3
	定点当り	0.64	0	0	0	2.00	0	0	2.00	0	0	0	0.50	1.00	1.50	0	1.00	0	0	3.00
	報告定点	21	2	1	1	1	1	1	1	1	1	1	2	1	2	1	2	1	0	1
第46週	報告定点	20	0	2	0	1	0	0	0	2	3	0	0	3	6	0	3	0	0	0
	罹患数	20	0	2	0	1	0	0	0	2	3	0	0	3	6	0	3	0	0	0
	定点当り	0.95	0	2.00	0	1.00	0	0	0	2.00	3.00	0	0	3.00	3.00	0	1.50	0	0	0
	報告定点	22	2	1	1	1	1	1	1	1	1	1	2	1	2	1	2	1	1	1
第47週	報告定点	12	0	0	0	0	0	0	0	0	2	0	0	1	3	0	3	0	1	2
	罹患数	12	0	0	0	0	0	0	0	0	2	0	0	1	3	0	3	0	1	2
	定点当り	0.55	0	0	0	0	0	0	0	0	2.00	0	0	1.00	1.50	0	1.50	0	1.00	2.00
	報告定点	22	2	1	1	1	1	1	1	1	1	1	2	1	2	1	2	1	1	1
第48週	報告定点	10	0	0	0	0	0	0	0	0	1	0	0	1	6	0	2	0	0	0
	罹患数	10	0	0	0	0	0	0	0	0	1	0	0	1	6	0	2	0	0	0
	定点当り	0.45	0	0	0	0	0	0	0	0	1.00	0	0	1.00	3.00	0	1.00	0	0	0
	報告定点	22	2	1	1	1	1	1	1	1	1	1	2	1	2	1	2	1	1	1
第49週	報告定点	17	0	1	0	0	0	2	0	0	0	0	2	2	8	0	1	0	0	1
	罹患数	17	0	1	0	0	0	2	0	0	0	0	2	2	8	0	1	0	0	1
	定点当り	0.77	0	1.00	0	0	0	2.00	0	0	0	0	1.00	2.00	4.00	0	0.50	0	0	1.00
	報告定点	22	2	1	1	1	1	1	1	1	1	1	2	1	2	1	2	1	1	1

週 数		合 計	～5ヶ 月	～11ヶ 月	1歳	2歳	3歳	4歳	5歳	6歳	7歳	8歳	9歳	10～ 14歳	15～ 19歳	20～ 29歳	30～ 39歳	40～ 49歳	50～ 59歳	60～ 69歳	70歳 以上
第45週	罹患数	14			1			1					1	1			5	2		2	1
	定点当り	0.64			0.05			0.05					0.05	0.05			0.23	0.09		0.09	0.05
第46週	罹患数	20				1		1		1	2		1	1		2	3	3	2	3	
	定点当り	0.95				0.05		0.05		0.05	0.10		0.05	0.05		0.10	0.14	0.14	0.10	0.14	
第47週	罹患数	12							1	1				2			2	3	2	1	
	定点当り	0.55							0.05	0.05				0.09			0.09	0.14	0.09	0.05	
第48週	罹患数	10			1									1	2	2	2	2			
	定点当り	0.45			0.05									0.05	0.09	0.09	0.09	0.09			
第49週	罹患数	17			1					1						2	4	6		1	2
	定点当り	0.77			0.05					0.05						0.09	0.18	0.27		0.05	0.09

【年齢層別5週分集計】



【定点当りの患者数】

