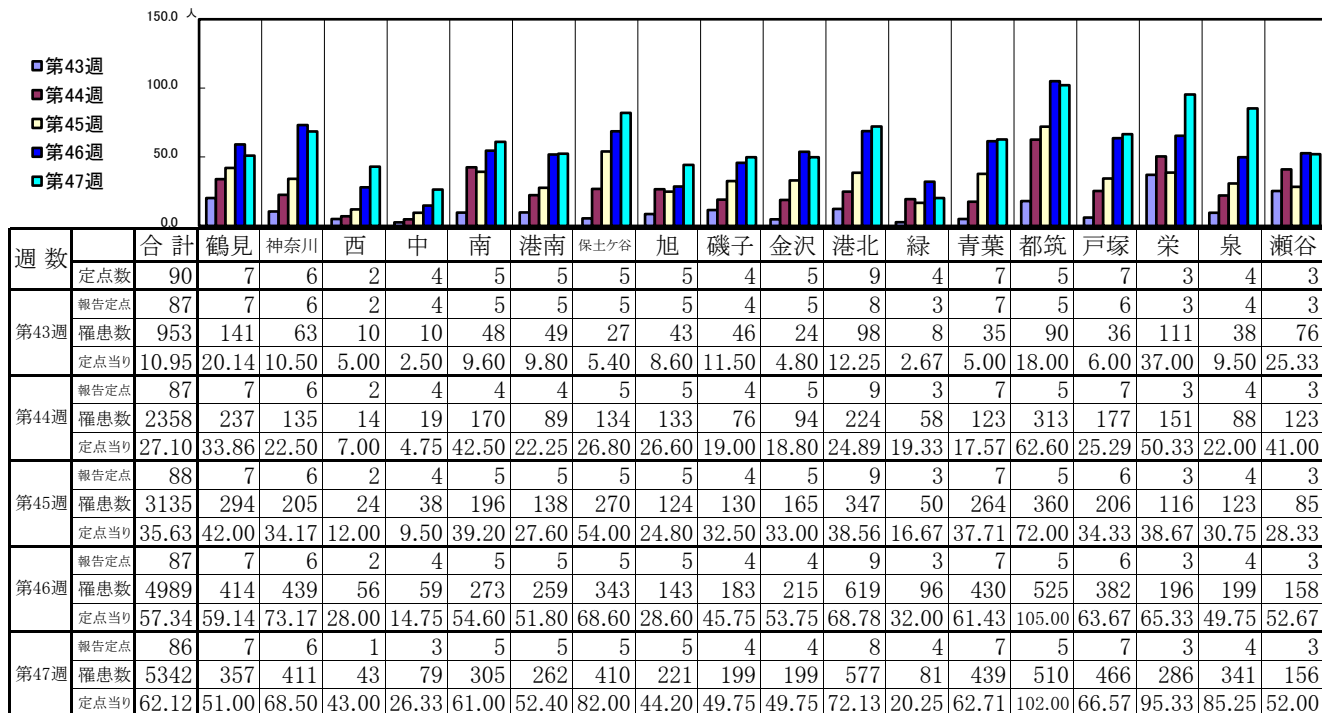


<< インフルエンザ >>

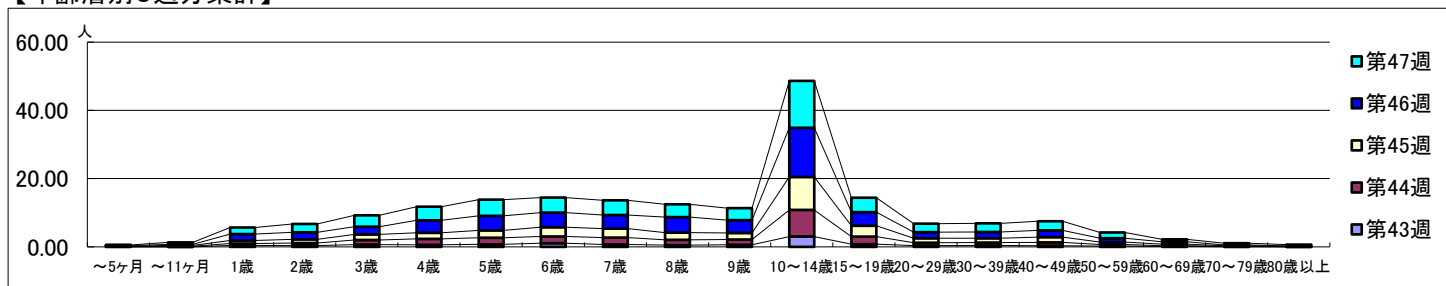
2025年10月20日 ~ 11月23日
[2025年 第43週 ~ 第47週]

【区別・週別報告定点当り】

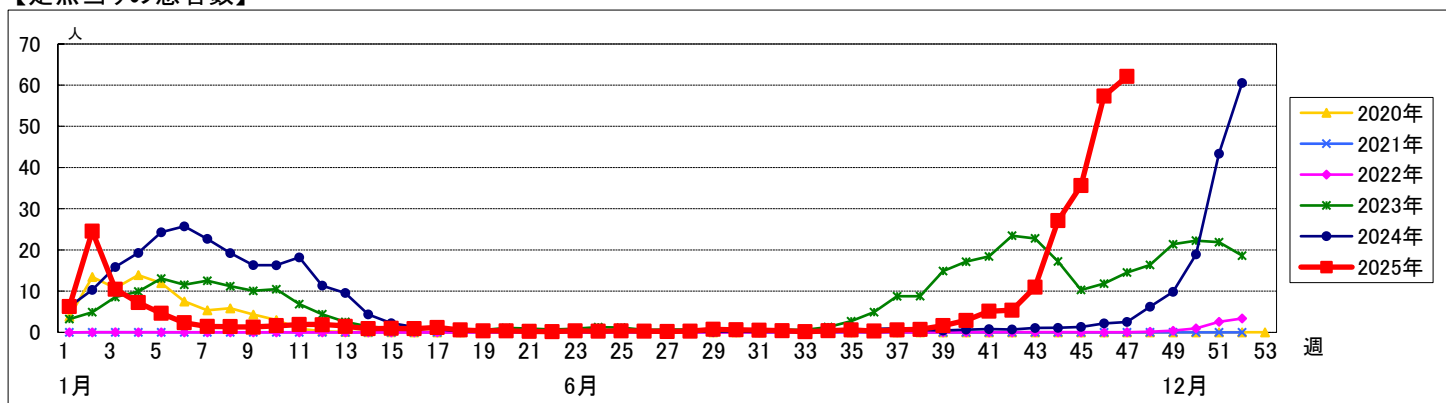


週数		合計	～5ヶ月	～11ヶ月	1歳	2歳	3歳	4歳	5歳	6歳	7歳	8歳	9歳	10～14歳	15～19歳	20～29歳	30～39歳	40～49歳	50～59歳	60～69歳	70～79歳	80歳以上
第43週	罹患数	953		1	35	32	58	51	64	91	62	45	51	263	70	33	35	28	19	12	2	1
第43週	定点当り	10.95		0.01	0.40	0.37	0.67	0.59	0.74	1.05	0.71	0.52	0.59	3.02	0.80	0.38	0.40	0.32	0.22	0.14	0.02	0.01
第44週	罹患数	2358	5	16	49	63	118	151	168	172	173	134	135	677	189	72	75	84	41	16	15	5
第44週	定点当り	27.10	0.06	0.18	0.56	0.72	1.36	1.74	1.93	1.98	1.99	1.54	1.55	7.78	2.17	0.83	0.86	0.97	0.47	0.18	0.17	0.06
第45週	罹患数	3135	7	18	78	95	141	159	188	242	230	187	170	852	283	114	110	137	63	39	11	11
第45週	定点当り	35.63	0.08	0.20	0.89	1.08	1.60	1.81	2.14	2.75	2.61	2.13	1.93	9.68	3.22	1.30	1.25	1.56	0.72	0.44	0.13	0.13
第46週	罹患数	4989	17	28	164	181	198	318	372	370	350	394	326	1253	344	155	158	172	96	64	22	7
第46週	定点当り	57.34	0.20	0.32	1.89	2.08	2.28	3.66	4.28	4.25	4.02	4.53	3.75	14.40	3.95	1.78	1.82	1.98	1.10	0.74	0.25	0.08
第47週	罹患数	5342	22	51	165	210	285	342	408	379	371	324	301	1183	363	214	218	229	145	59	43	30
第47週	定点当り	62.12	0.26	0.59	1.92	2.44	3.31	3.98	4.74	4.41	4.31	3.77	3.50	13.76	4.22	2.49	2.53	2.66	1.69	0.69	0.50	0.35

【年齢層別5週分集計】



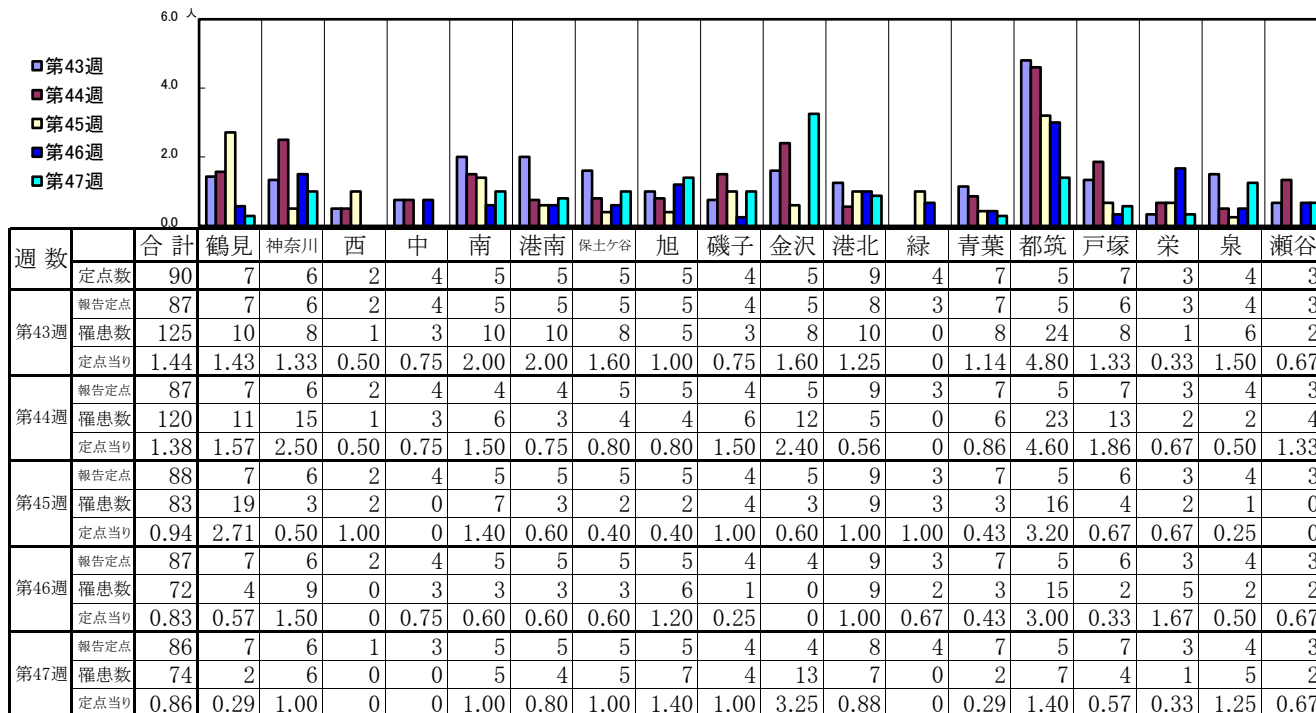
【定点当りの患者数】



<< 新型コロナウイルス感染症(COVID-19) >>

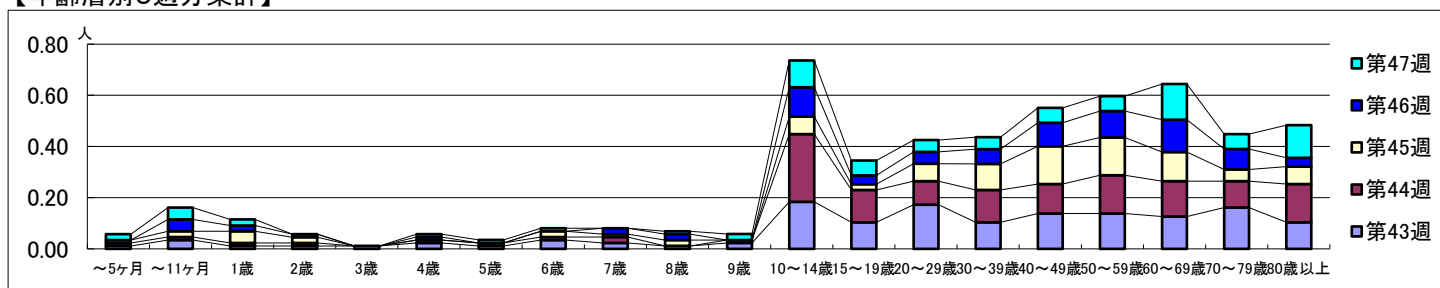
2025年10月20日 ~ 11月23日
[2025年 第43週 ~ 第47週]

【区別・週別報告定点当り】

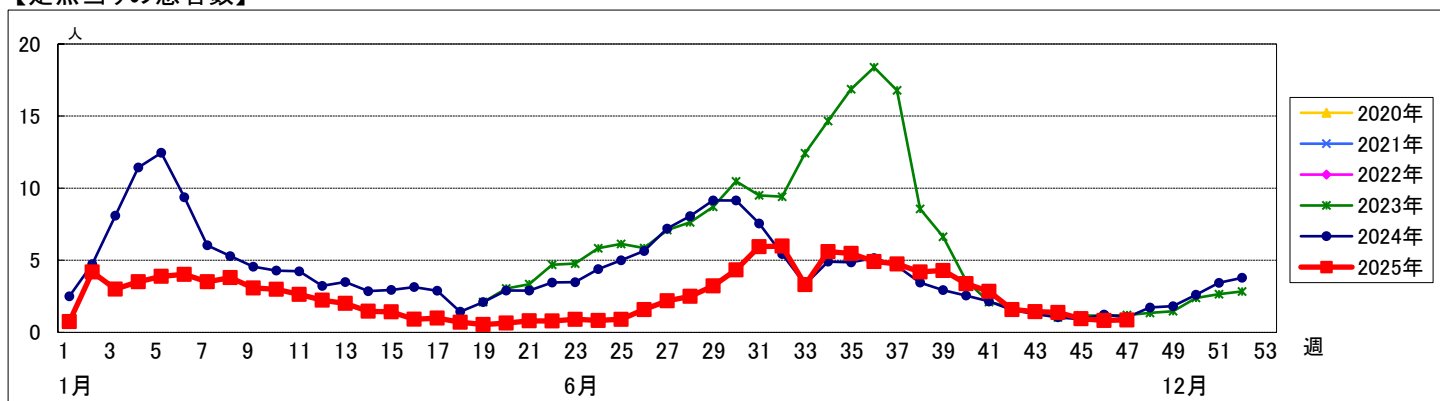


週数	合計	～5ヶ月	～11ヶ月	1歳	2歳	3歳	4歳	5歳	6歳	7歳	8歳	9歳	10～14歳	15～19歳	20～29歳	30～39歳	40～49歳	50～59歳	60～69歳	70～79歳	80歳以上
第43週	報告定点 87	1	3	1	1	1	2	1	3	2	1	2	16	9	15	9	12	12	11	14	9
第44週	報告定点 87	1	1	1	1		1	1	1	2		1	23	11	8	11	10	13	12	9	13
第45週	報告定点 88	1	2	4	2				2	1	2		6	2	6	9	13	13	10	4	6
第46週	報告定点 87	1	2	4	2		1			2	2		10	3	4	5	8	9	11	7	3
第47週	報告定点 86	2	4	2			1	1	1		1	2	9	5	4	4	5	5	12	5	11

【年齢層別5週分集計】



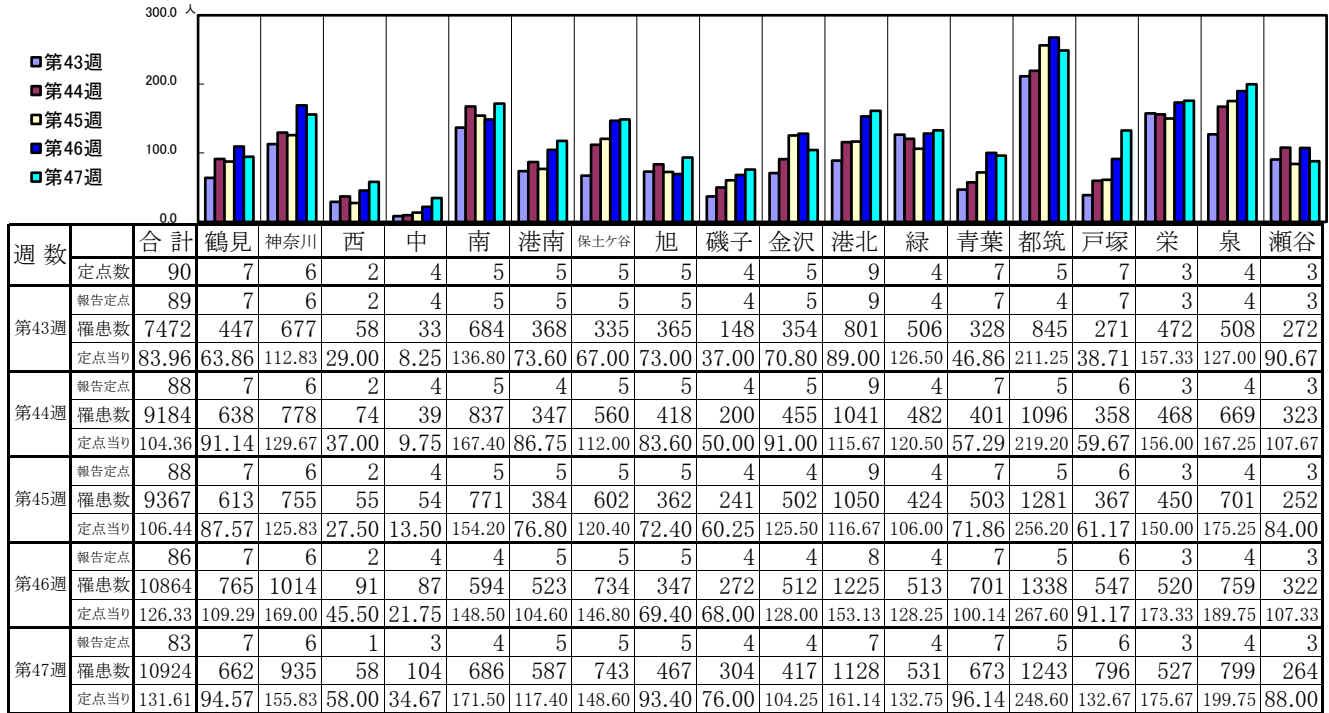
【定点当りの患者数】



<< 急性呼吸器感染症(ARI) >>

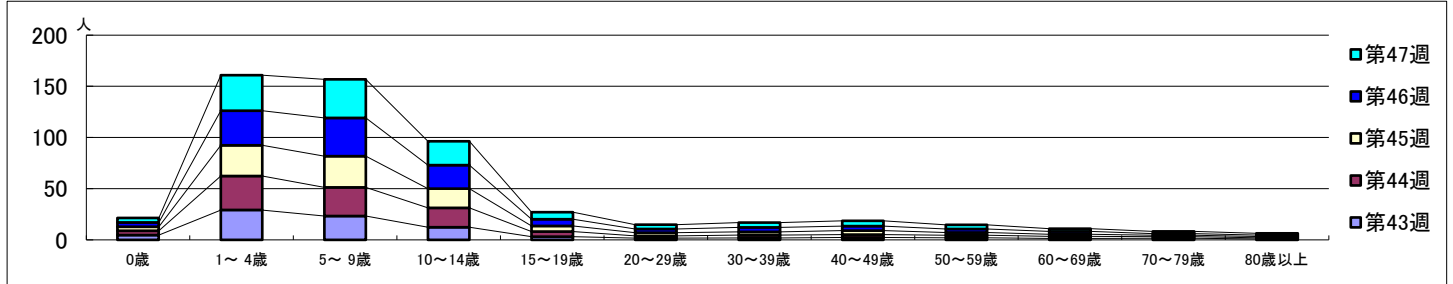
2025年10月20日 ~ 11月23日
[2025年 第43週 ~ 第47週]

【区別・週別報告定点当り】

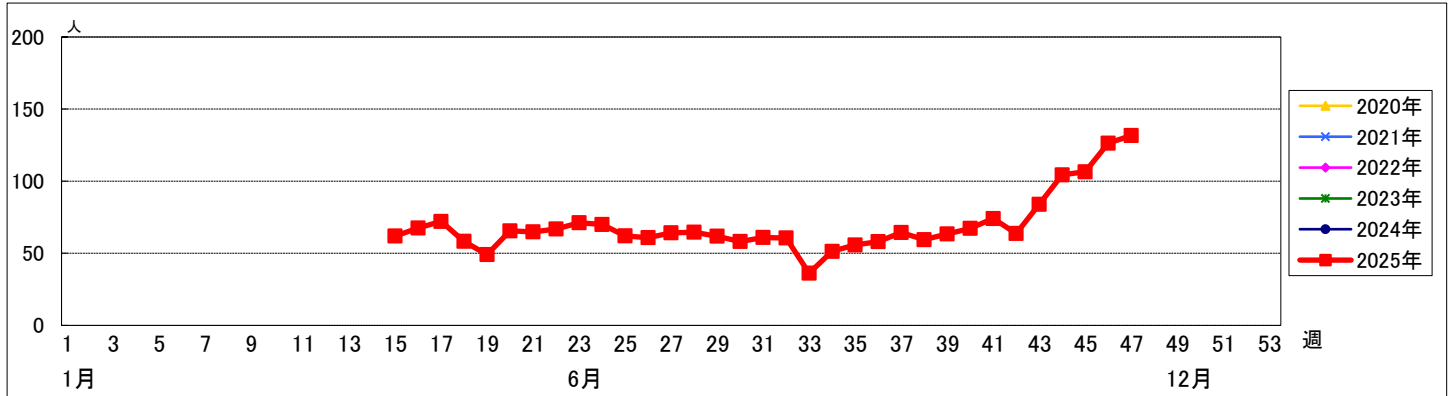


週数	合計	0歳	1～4歳	5～9歳	10～14歳	15～19歳	20～29歳	30～39歳	40～49歳	50～59歳	60～69歳	70～79歳	80歳以上
第43週	罹患数 7472	409	2596	2069	1092	268	148	166	201	177	123	134	89
第44週	罹患数 9184	370	2925	2460	1674	445	193	244	254	220	171	140	88
第45週	罹患数 9367	355	2641	2689	1640	489	278	272	345	230	191	122	115
第46週	罹患数 10864	361	2902	3216	1983	556	305	375	369	298	237	141	121
第47週	罹患数 10924	357	2878	3117	1929	571	352	399	436	335	226	181	143

【年齢層別5週分集計】



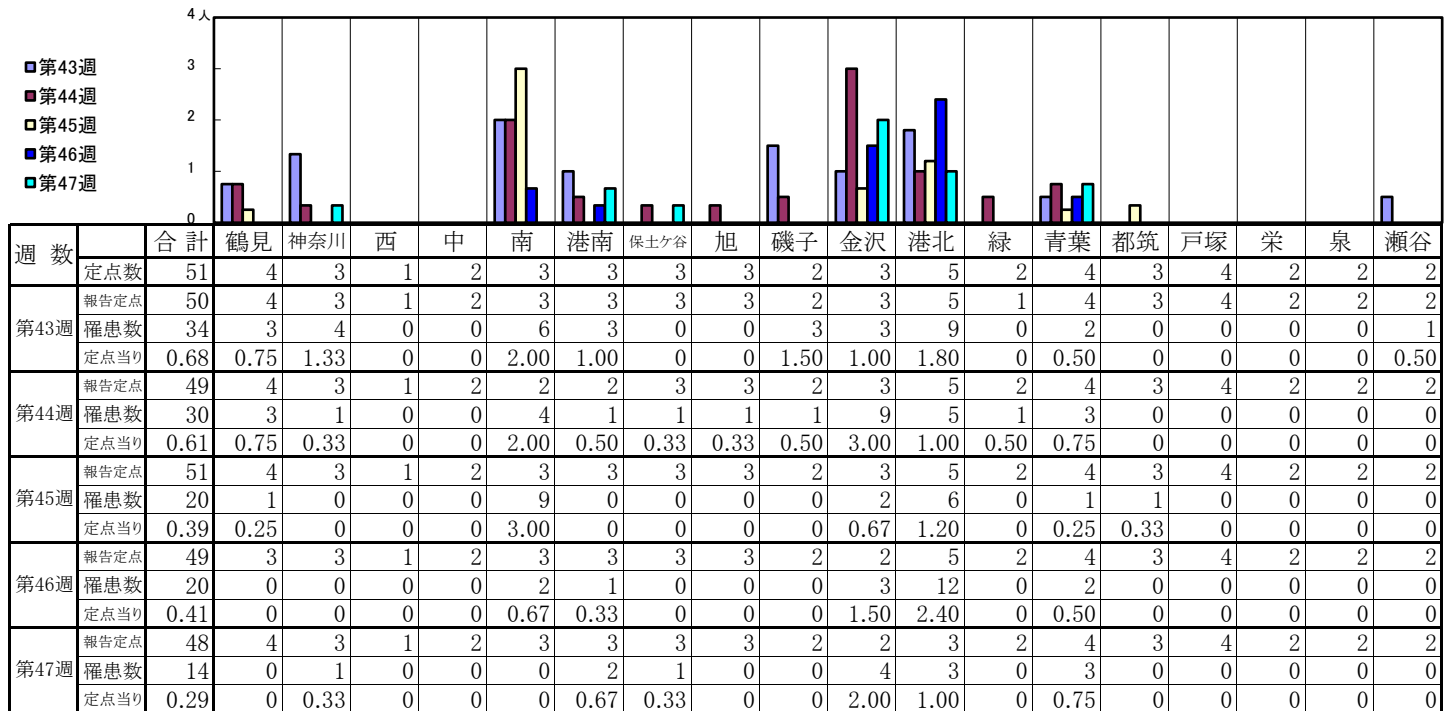
【定点当りの患者数】



<< RSウイルス感染症 >>

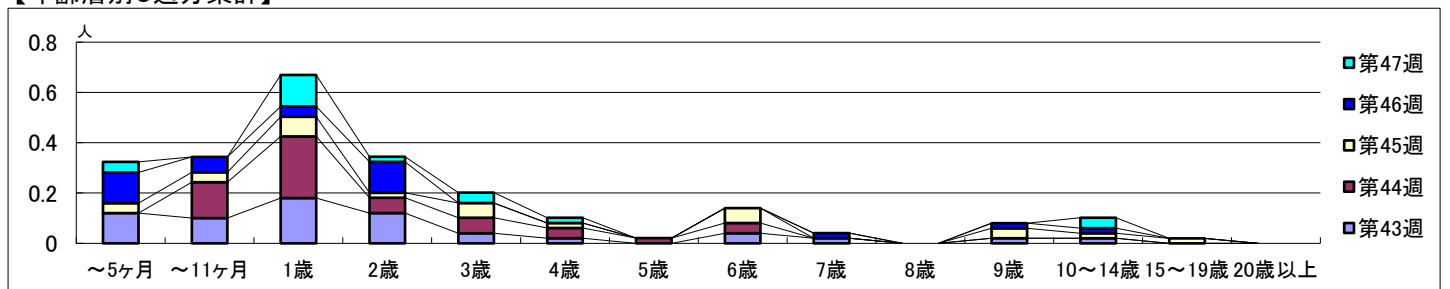
2025年10月20日 ~ 11月23日
[2025年 第43週 ~ 第47週]

【区別・週別報告定点当り】

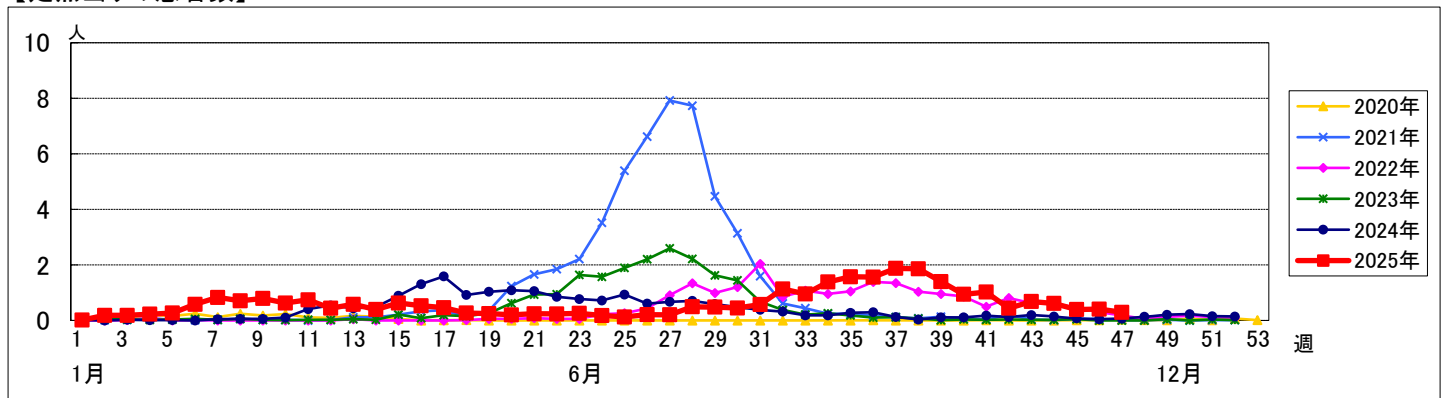


週数	合計	～5ヶ月	～11ヶ月	1歳	2歳	3歳	4歳	5歳	6歳	7歳	8歳	9歳	10～14歳	15～19歳	20歳以上
第43週	34	6	5	9	6	2	1		2	1		1	1		
第44週	30		7	12	3	3	2	1	2						
第45週	20	2	2	4	1	3	1		3			2	1	1	
第46週	20	6	3	2	6					1		1	1		
第47週	14	2		6	1	2	1						2		

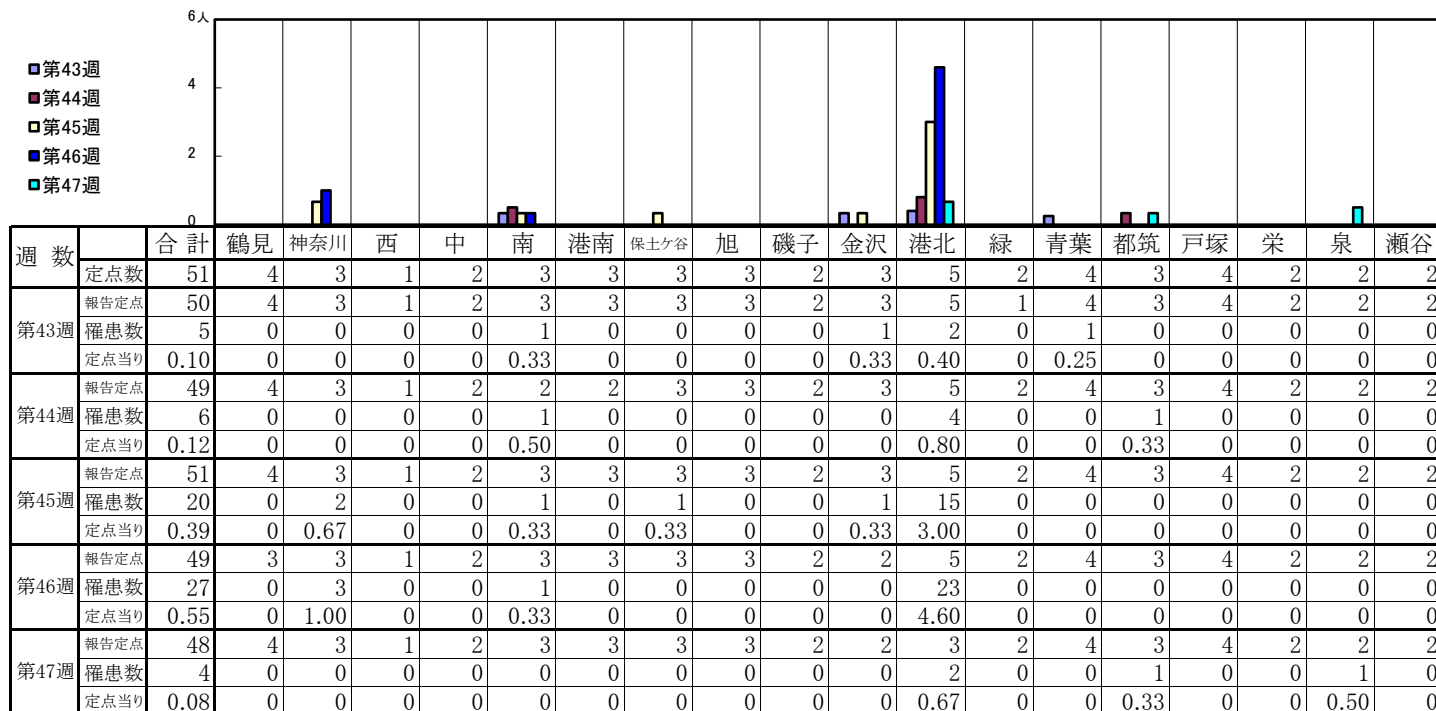
【年齢層別5週分集計】



【定点当りの患者数】

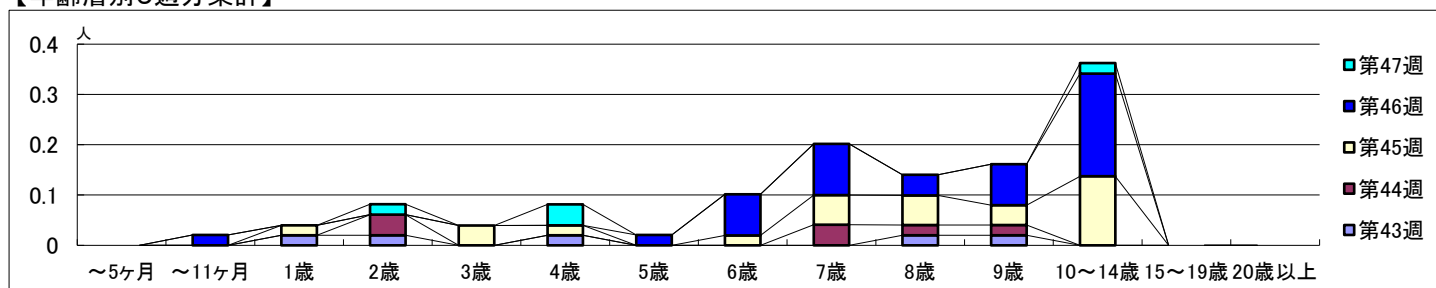


【区別・週別報告定点当り】

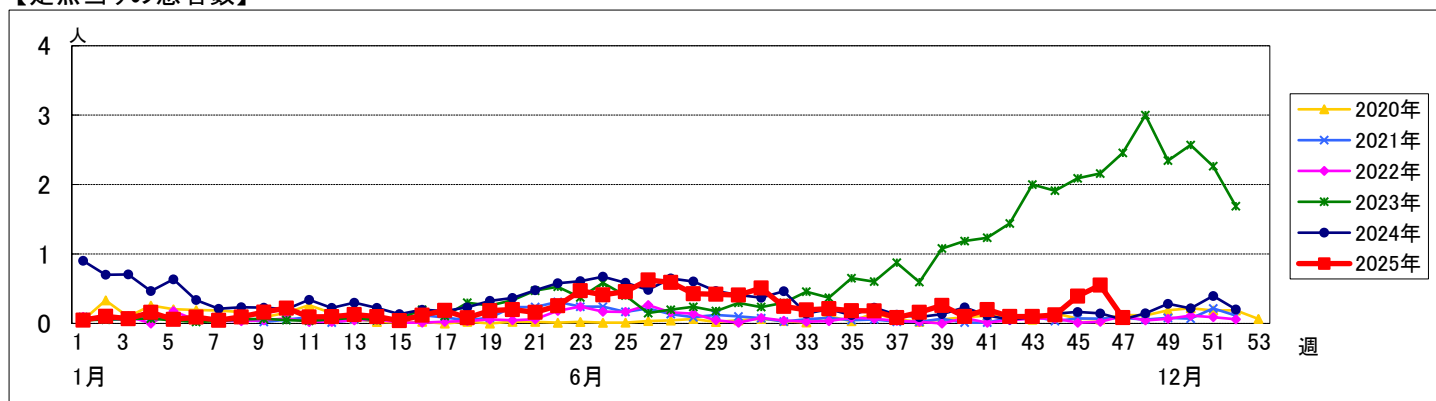


週 数	合計	～5ヶ月	～11ヶ月	1歳	2歳	3歳	4歳	5歳	6歳	7歳	8歳	9歳	10～14歳	15～19歳	20歳以上
第43週	5			1	1		1				1	1			
第44週	6				2					2	1	1			
第45週	20			1		2	1		1	3	3	2	7		
第46週	27		1					1	4	5	2	4	10		
第47週	4				1		2						1		

【年齢層別5週分集計】



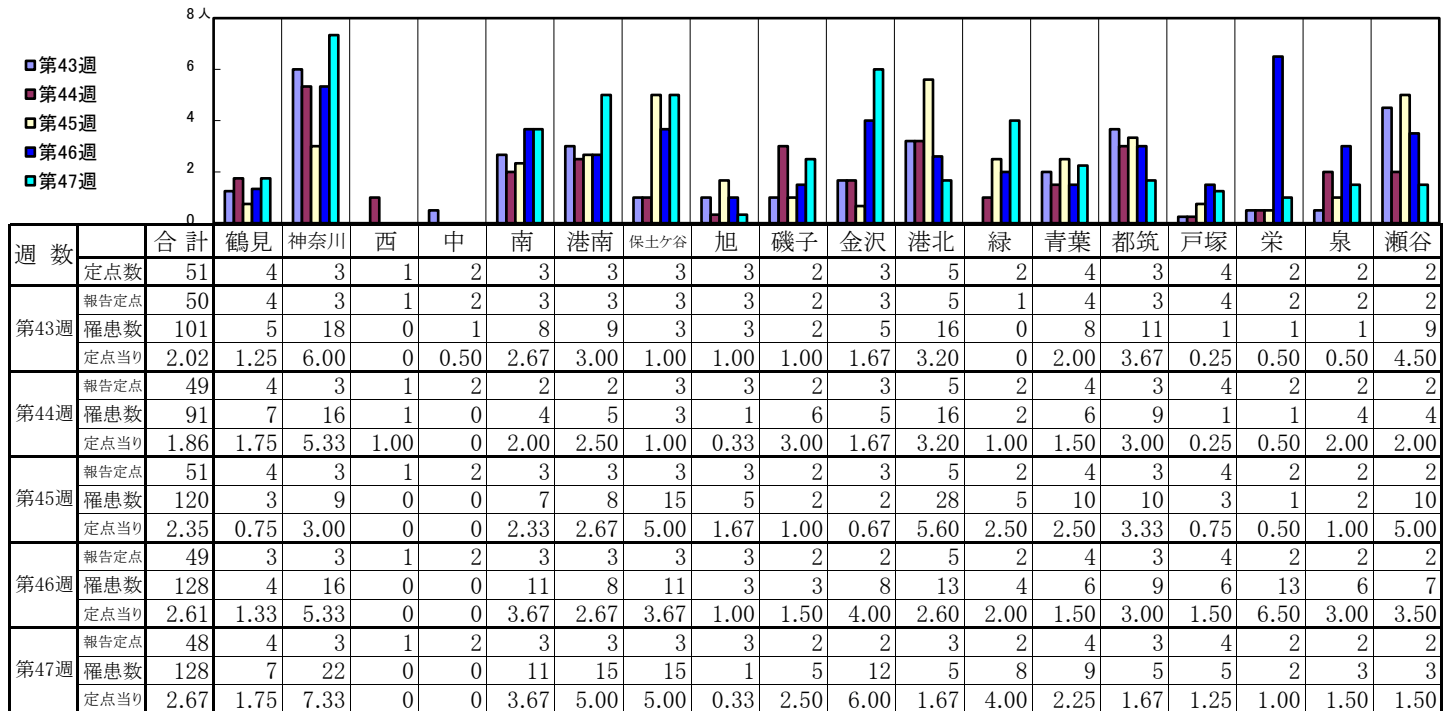
【定点当りの患者数】



<< A群溶血性レンサ球菌咽頭炎 >>

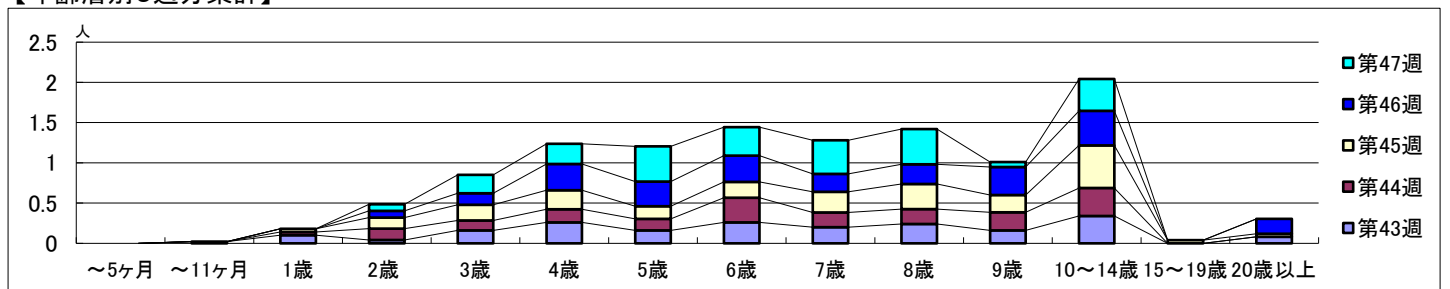
2025年10月20日 ～ 11月23日
[2025年 第43週 ～ 第47週]

【区別・週別報告定点当り】

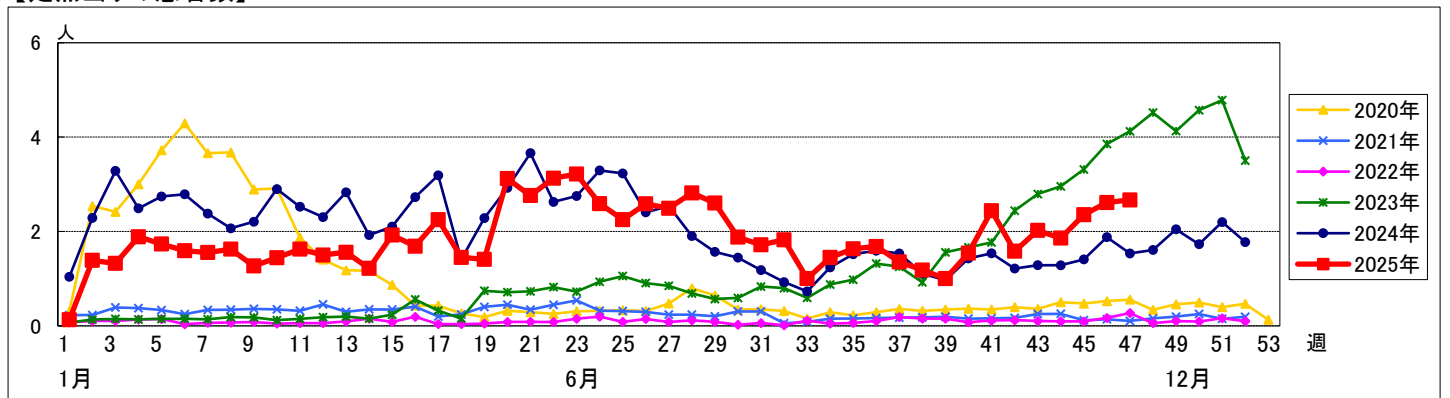


週 数	合計	～5ヶ月	～11ヶ月	1歳	2歳	3歳	4歳	5歳	6歳	7歳	8歳	9歳	10～14歳	15～19歳	20歳以上
第43週	罹患数	101		1	5	2	8	13	8	13	10	12	8	17	4
第44週	罹患数	91			2	7	6	8	7	15	9	9	11	17	
第45週	罹患数	120			2	7	10	12	8	10	13	16	11	27	2
第46週	罹患数	128				4	7	16	15	16	11	12	17	21	9
第47週	罹患数	128				4	11	12	21	17	20	21	3	19	

【年齢層別5週分集計】



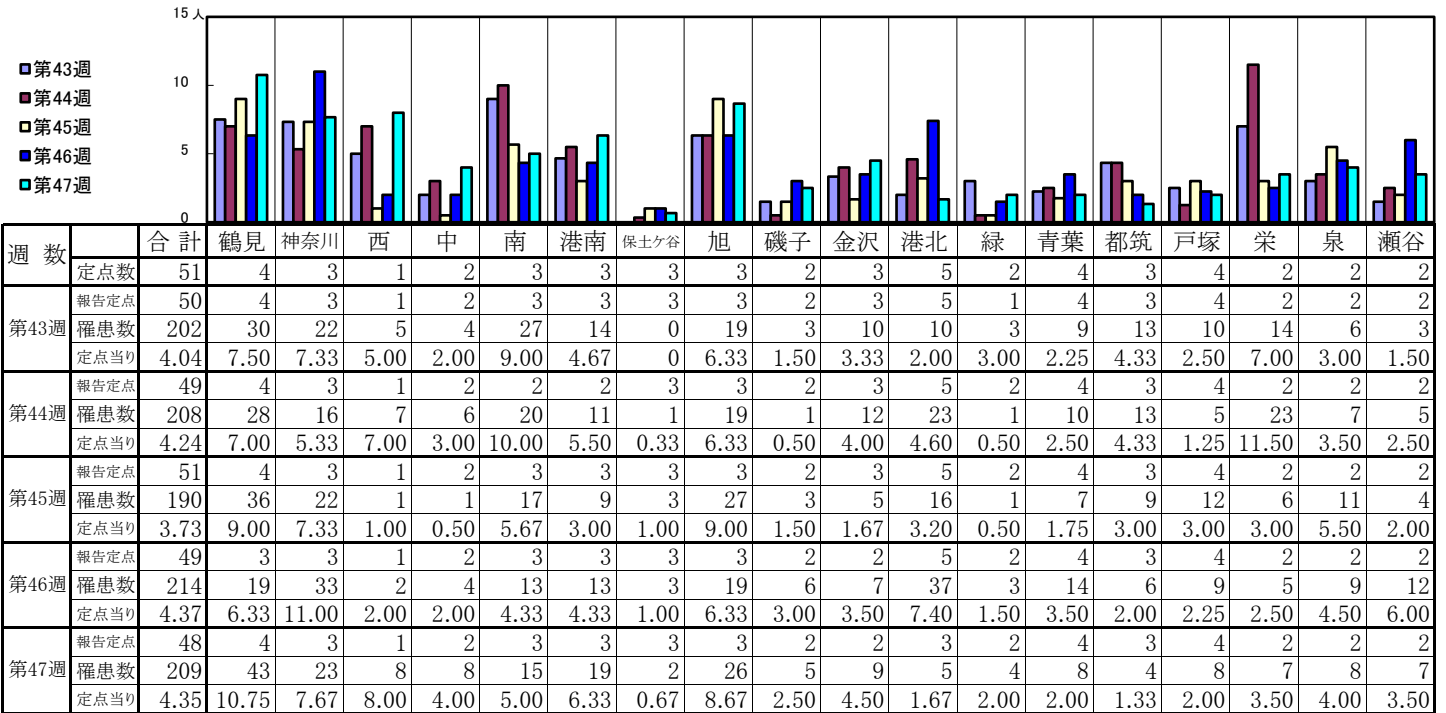
【定点当りの患者数】



<< 感染性胃腸炎 >>

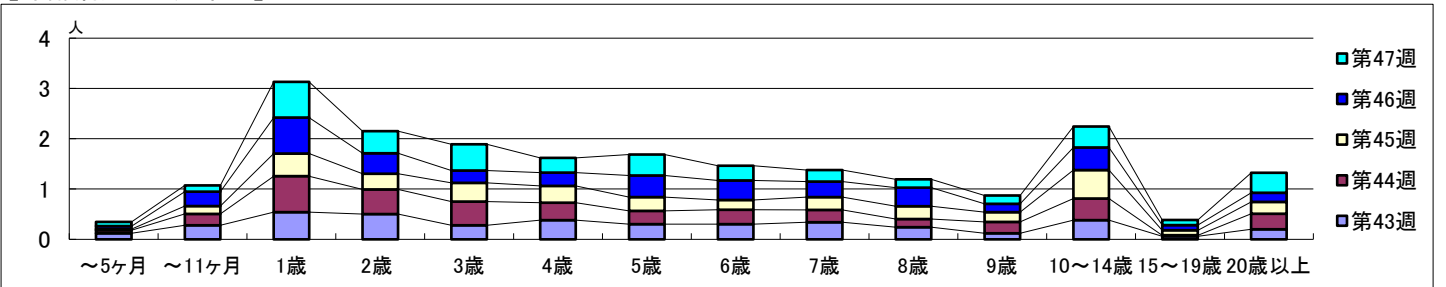
2025年10月20日 ~ 11月23日
[2025年 第43週 ~ 第47週]

【区別・週別報告定点当り】

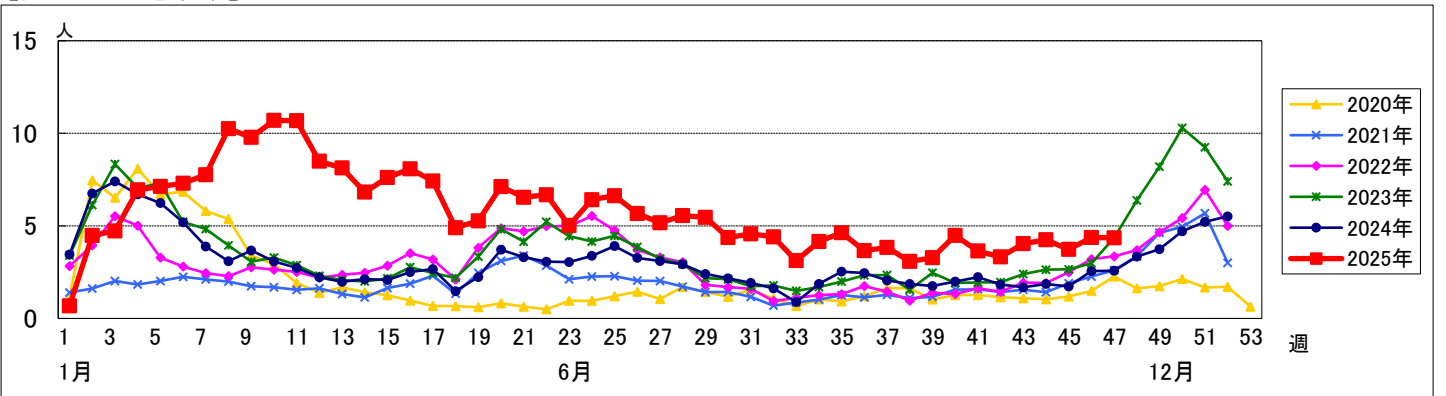


週 数		合 計	～5ヶ 月	～11ヶ 月	1歳	2歳	3歳	4歳	5歳	6歳	7歳	8歳	9歳	10～ 14歳	15～ 19歳	20歳 以上
第43週	罹患数	202	6	14	27	25	14	19	15	15	17	12	6	19	3	10
	定点当り	4.04	0.12	0.28	0.54	0.50	0.28	0.38	0.30	0.30	0.34	0.24	0.12	0.38	0.06	0.20
第44週	罹患数	208	3	11	35	24	23	17	13	14	12	8	11	21	1	15
	定点当り	4.24	0.06	0.22	0.71	0.49	0.47	0.35	0.27	0.29	0.24	0.16	0.22	0.43	0.02	0.31
第45週	罹患数	190	1	8	23	16	19	17	14	10	13	13	10	29	5	12
	定点当り	3.73	0.02	0.16	0.45	0.31	0.37	0.33	0.27	0.20	0.25	0.25	0.20	0.57	0.10	0.24
第46週	罹患数	214	3	14	35	20	12	13	21	19	15	18	8	22	5	9
	定点当り	4.37	0.06	0.29	0.71	0.41	0.24	0.27	0.43	0.39	0.31	0.37	0.16	0.45	0.10	0.18
第47週	罹患数	209	4	6	34	21	25	14	20	14	11	8	8	20	5	19
	定点当り	4.35	0.08	0.13	0.71	0.44	0.52	0.29	0.42	0.29	0.23	0.17	0.17	0.42	0.10	0.40

【年齢層別5週分集計】



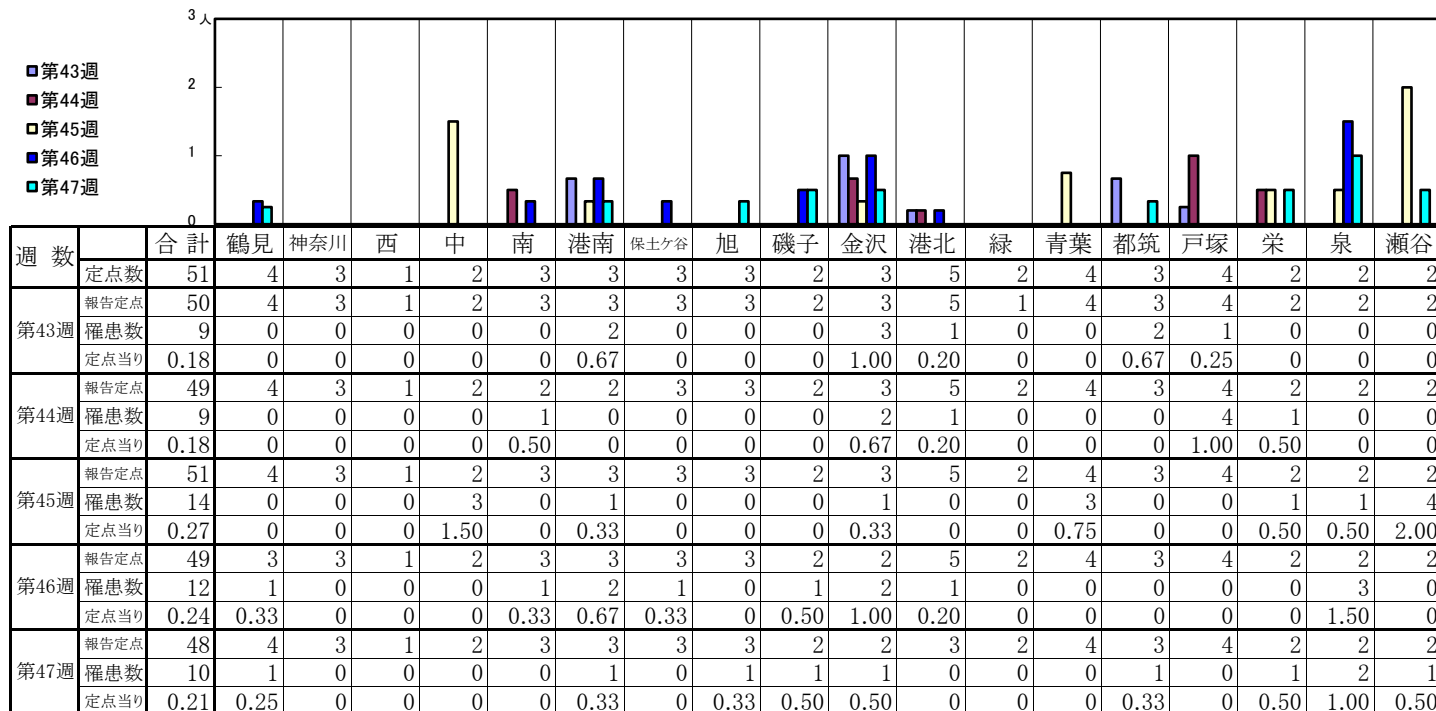
【定点当りの患者数】



<< 水痘 >>

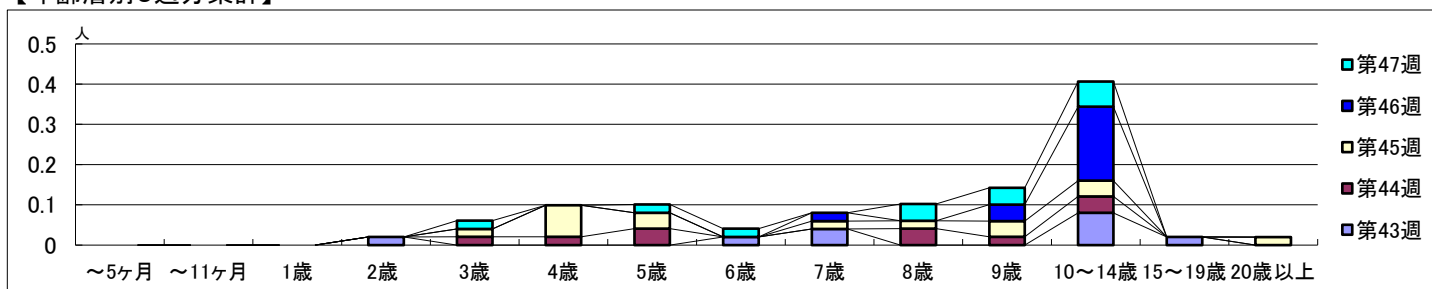
2025年10月20日 ~ 11月23日
[2025年 第43週 ~ 第47週]

【区別・週別報告定点当り】

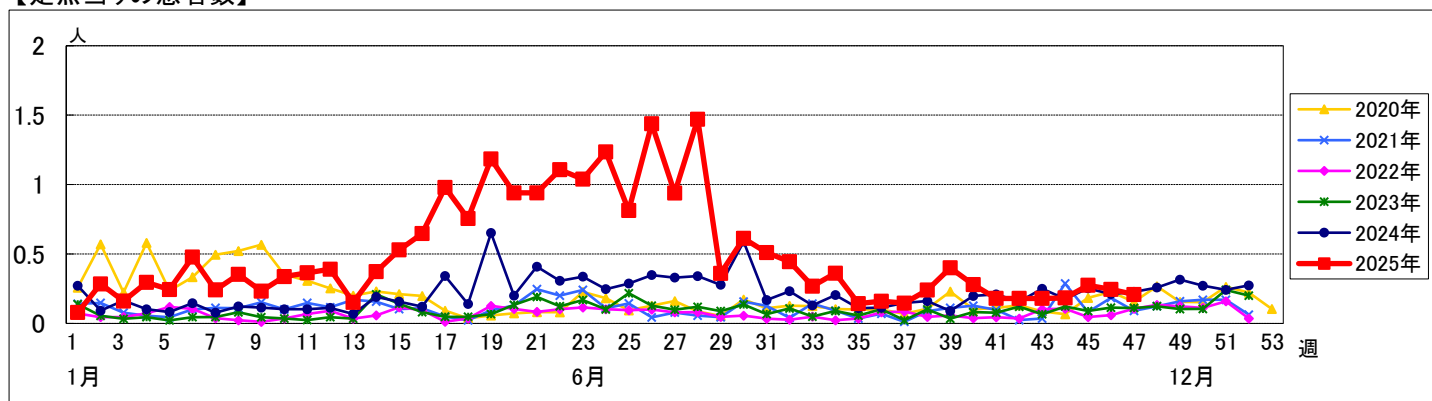


週 数	合計	～5ヶ月	～11ヶ月	1歳	2歳	3歳	4歳	5歳	6歳	7歳	8歳	9歳	10～14歳	15～19歳	20歳以上
第43週	罹患数	9			1				1	2			4	1	
第44週	罹患数	9				1	1	2			2	1	2		
第45週	罹患数	14				1	4	2		1	1	2	2		1
第46週	罹患数	12								1		2	9		
第47週	罹患数	10				1		1	1		2	2	3		

【年齢層別5週分集計】



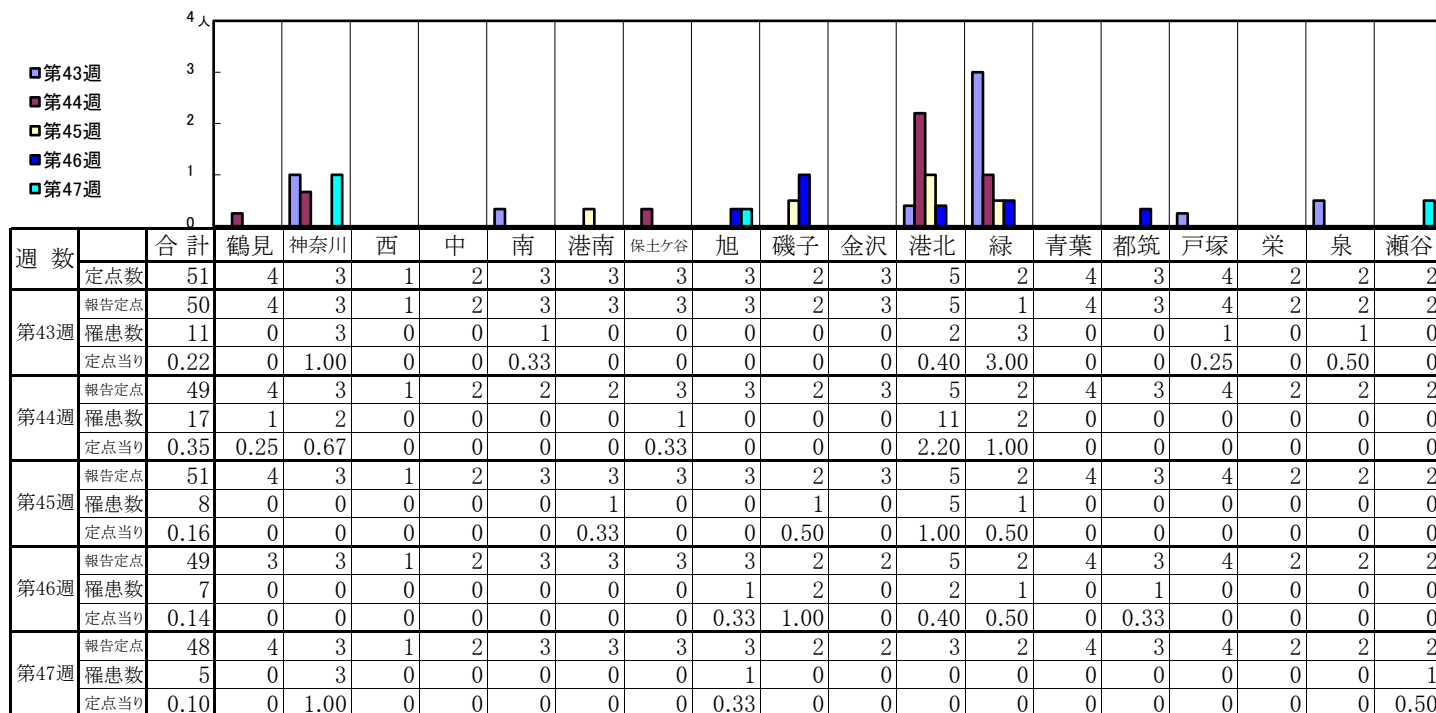
【定点当りの患者数】



<< 手足口病 >>

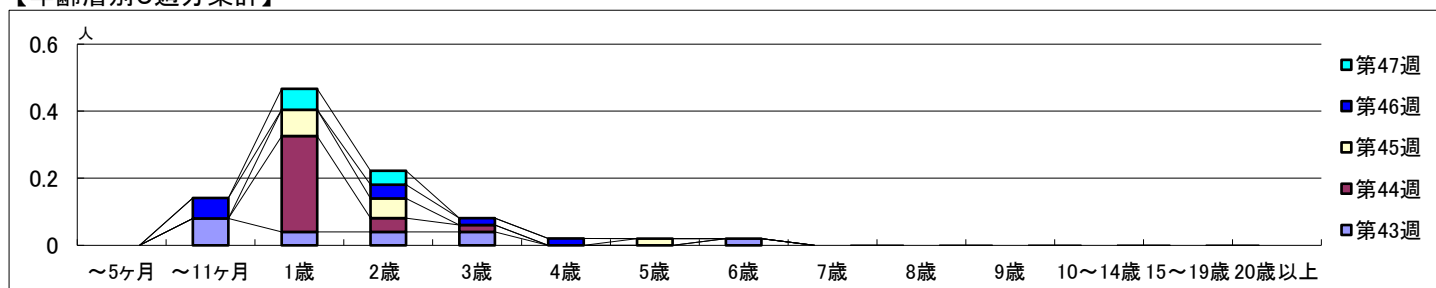
2025年10月20日 ~ 11月23日
[2025年 第43週 ~ 第47週]

【区別・週別報告定点当り】

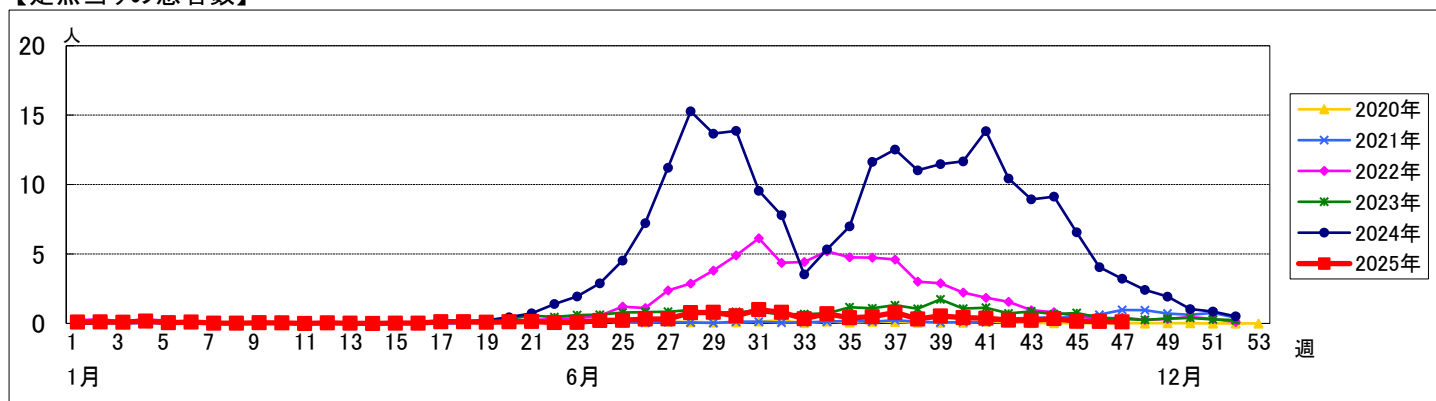


週 数		合 計	～5ヶ 月	～11ヶ 月	1歳	2歳	3歳	4歳	5歳	6歳	7歳	8歳	9歳	10～ 14歳	15～ 19歳	20歳 以上
第43週	罹患数	11		4	2	2	2			1						
	定点当り	0.22		0.08	0.04	0.04	0.04			0.02						
第44週	罹患数	17			14	2	1									
	定点当り	0.35			0.29	0.04	0.02									
第45週	罹患数	8			4	3			1							
	定点当り	0.16			0.08	0.06			0.02							
第46週	罹患数	7		3		2	1	1								
	定点当り	0.14		0.06		0.04	0.02	0.02								
第47週	罹患数	5			3	2										
	定点当り	0.10			0.06	0.04										

【年齢層別5週分集計】



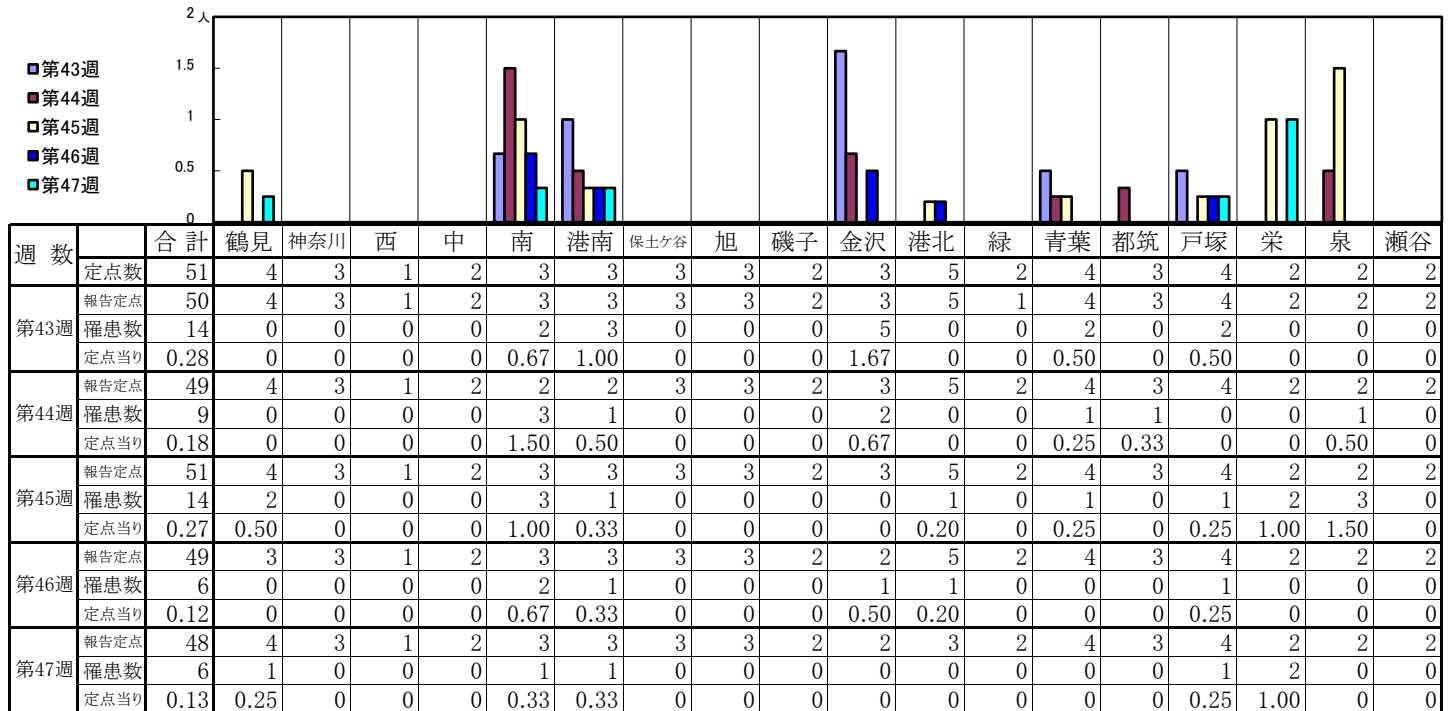
【定点当りの患者数】



<< 伝染性紅斑 >>

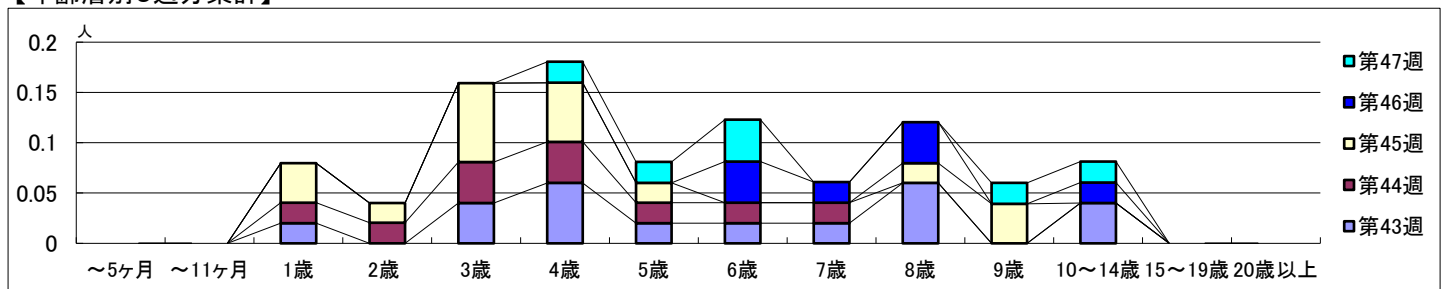
2025年10月20日 ~ 11月23日
[2025年 第43週 ~ 第47週]

【区別・週別報告定点当り】

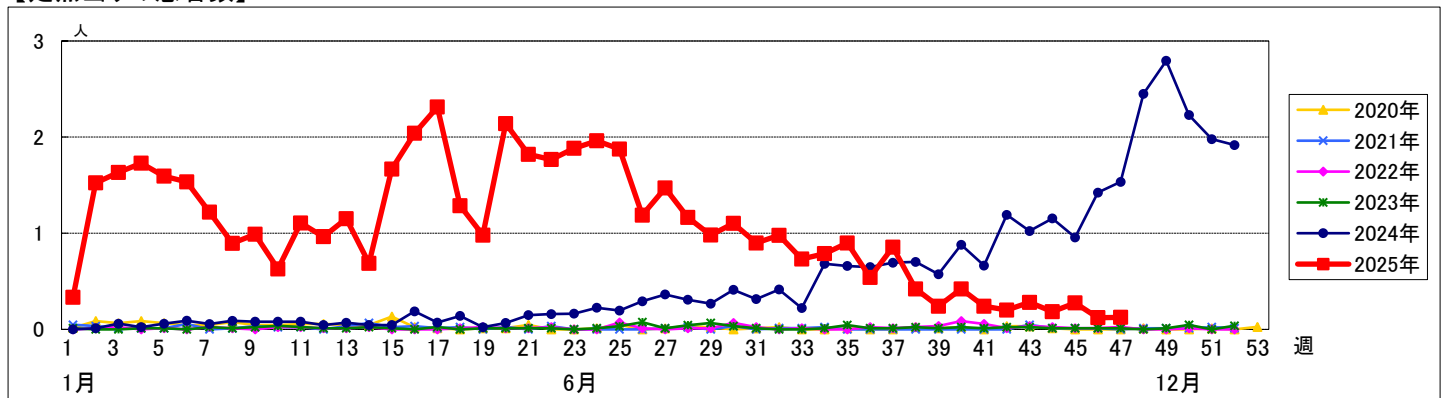


週 数	合計	～5ヶ 月	～11ヶ 月	1歳	2歳	3歳	4歳	5歳	6歳	7歳	8歳	9歳	10～ 14歳	15～ 19歳	20歳 以上
第43週	14			1		2	3	1	1	1	3		2		
第44週	9			1	1	2	2	1	1	1					
第45週	14			2	1	4	3	1			1	2			
第46週	6								2	1	2		1		
第47週	6						1	1	2			1	1		

【年齢層別5週分集計】



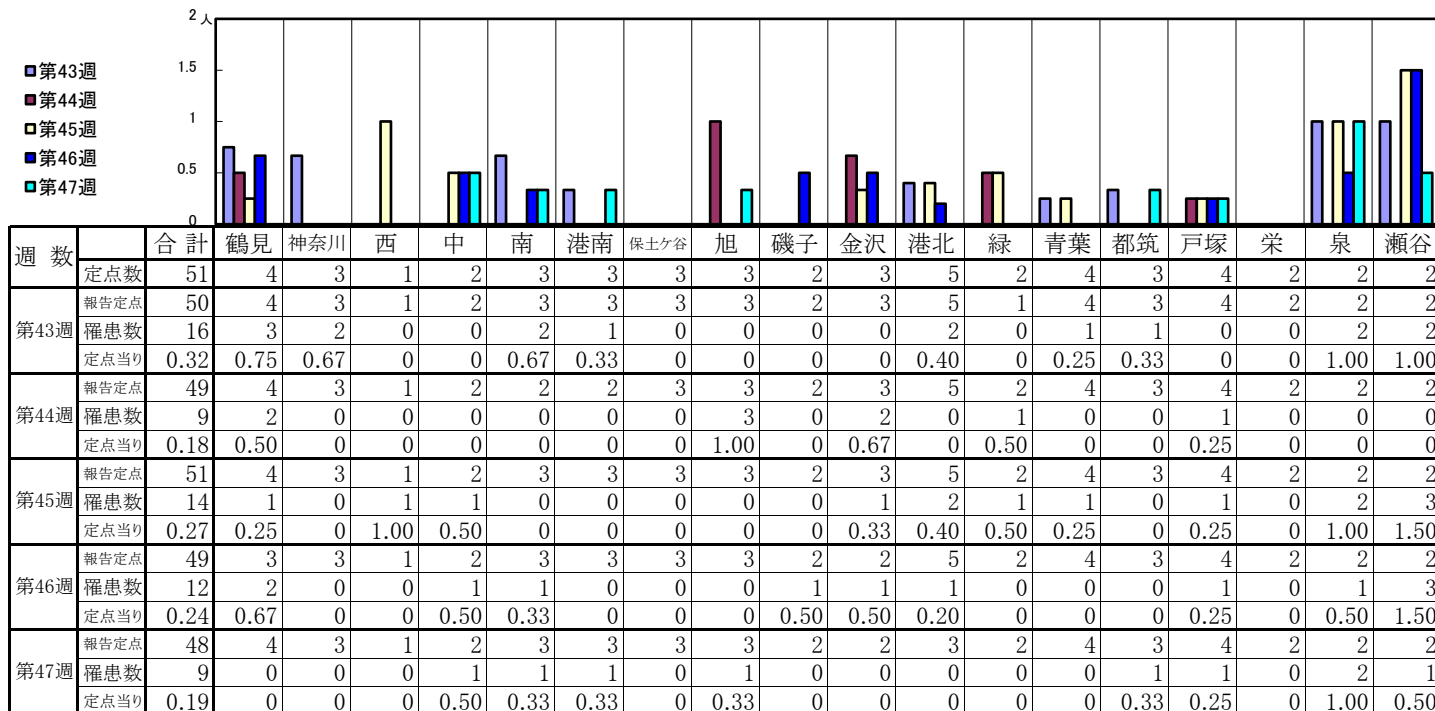
【定点当りの患者数】



<< 突発性発しん >>

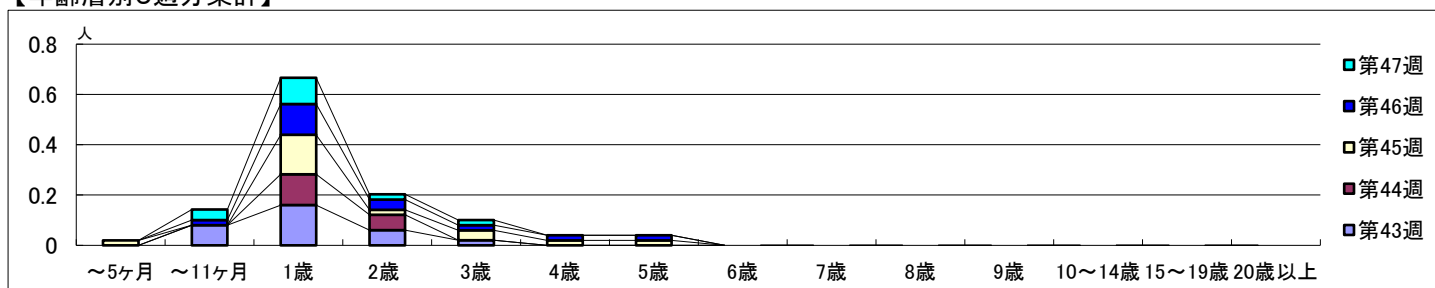
2025年10月20日 ~ 11月23日
[2025年 第43週 ~ 第47週]

【区別・週別報告定点当り】

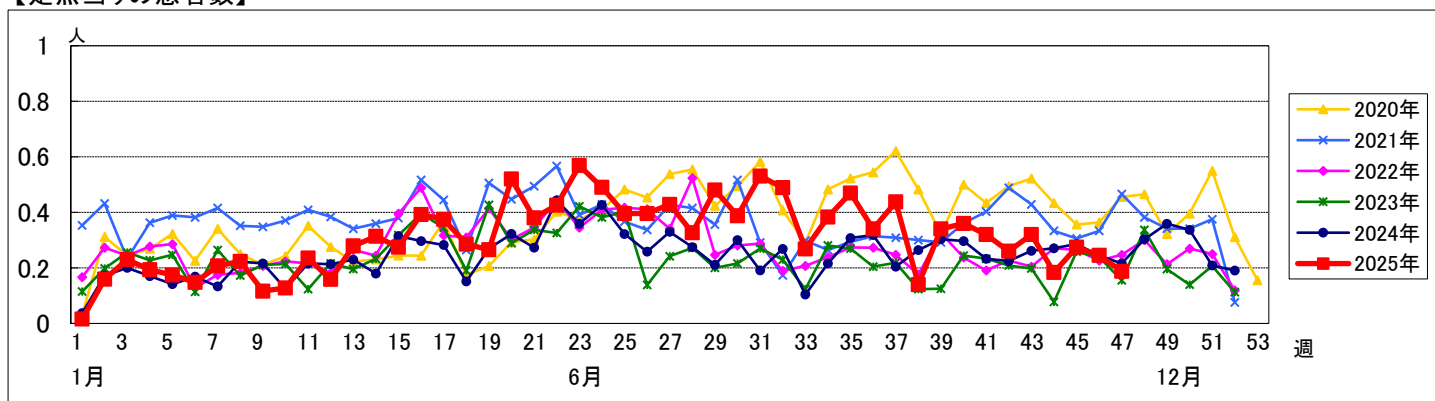


週 数		合 計	～5ヶ 月	～11ヶ 月	1歳	2歳	3歳	4歳	5歳	6歳	7歳	8歳	9歳	10～ 14歳	15～ 19歳	20歳 以上
第43週	罹患数 定点当り	16 0.32		4 0.08	8 0.16	3 0.06	1 0.02									
第44週	罹患数 定点当り	9 0.18			6 0.12	3 0.06										
第45週	罹患数 定点当り	14 0.27	1 0.02		8 0.16	1 0.02	2 0.04	1 0.02	1 0.02							
第46週	罹患数 定点当り	12 0.24		1 0.02	6 0.12	2 0.04	1 0.02	1 0.02	1 0.02							
第47週	罹患数 定点当り	9 0.19		2 0.04	5 0.10	1 0.02	1 0.02									

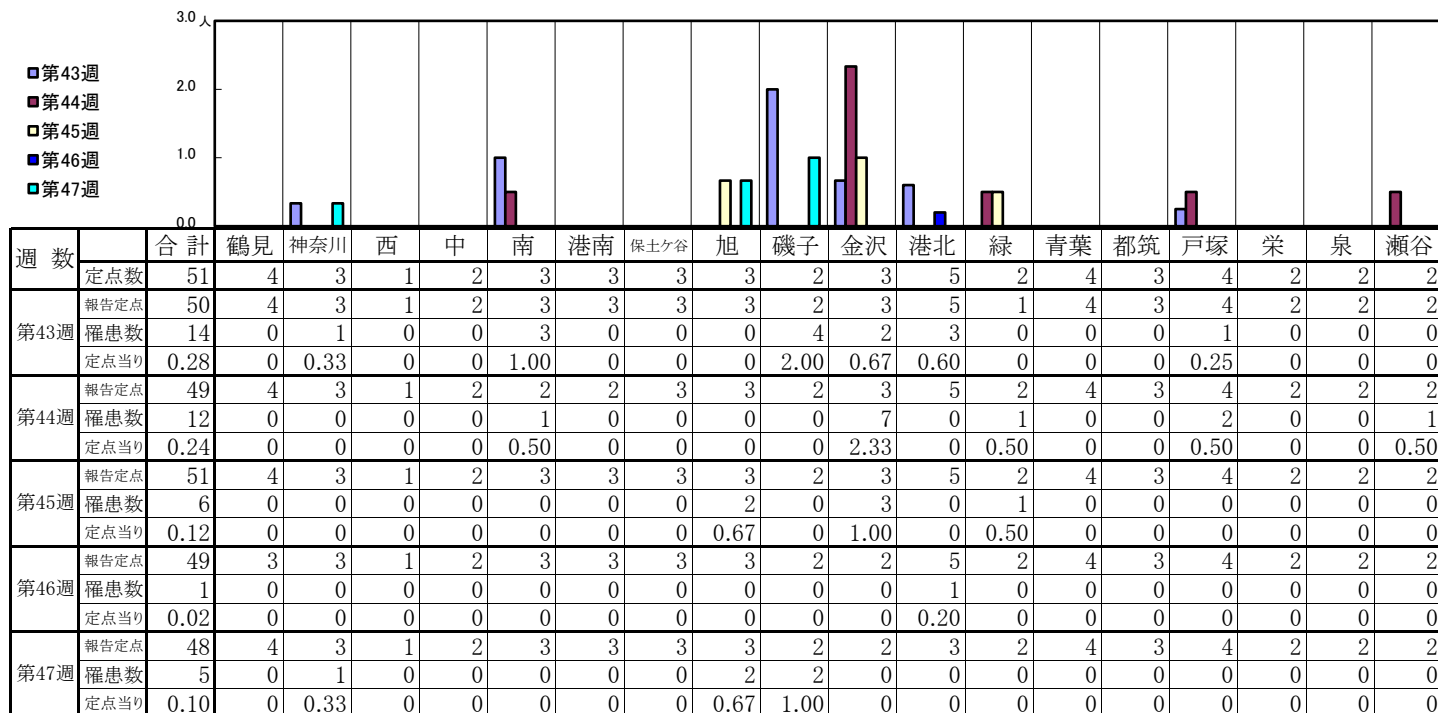
【年齢層別5週分集計】



【定点当りの患者数】

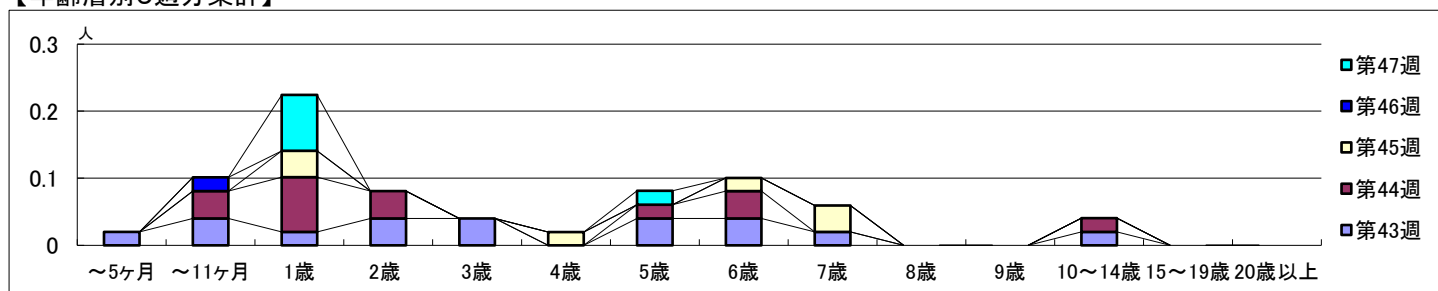


【区別・週別報告定点当り】

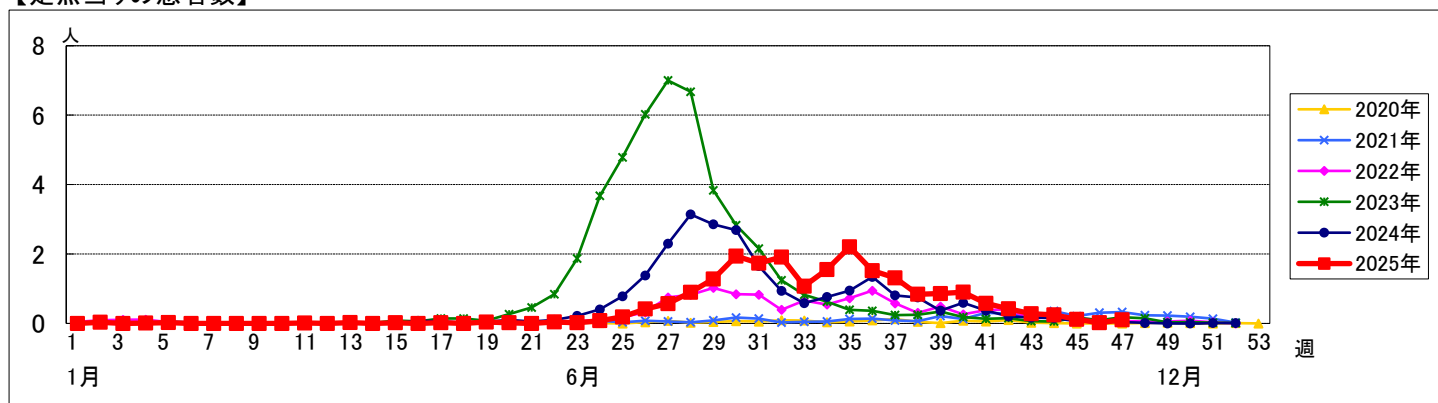


週 数	合計	～5ヶ月	～11ヶ月	1歳	2歳	3歳	4歳	5歳	6歳	7歳	8歳	9歳	10～14歳	15～19歳	20歳以上
第43週	14	1	2	1	2	2		2	2	1			1		
第44週	12		2	4	2			1	2				1		
第45週	6			2			1		1	2					
第46週	1		1												
第47週	5			4				1							

【年齢層別5週分集計】



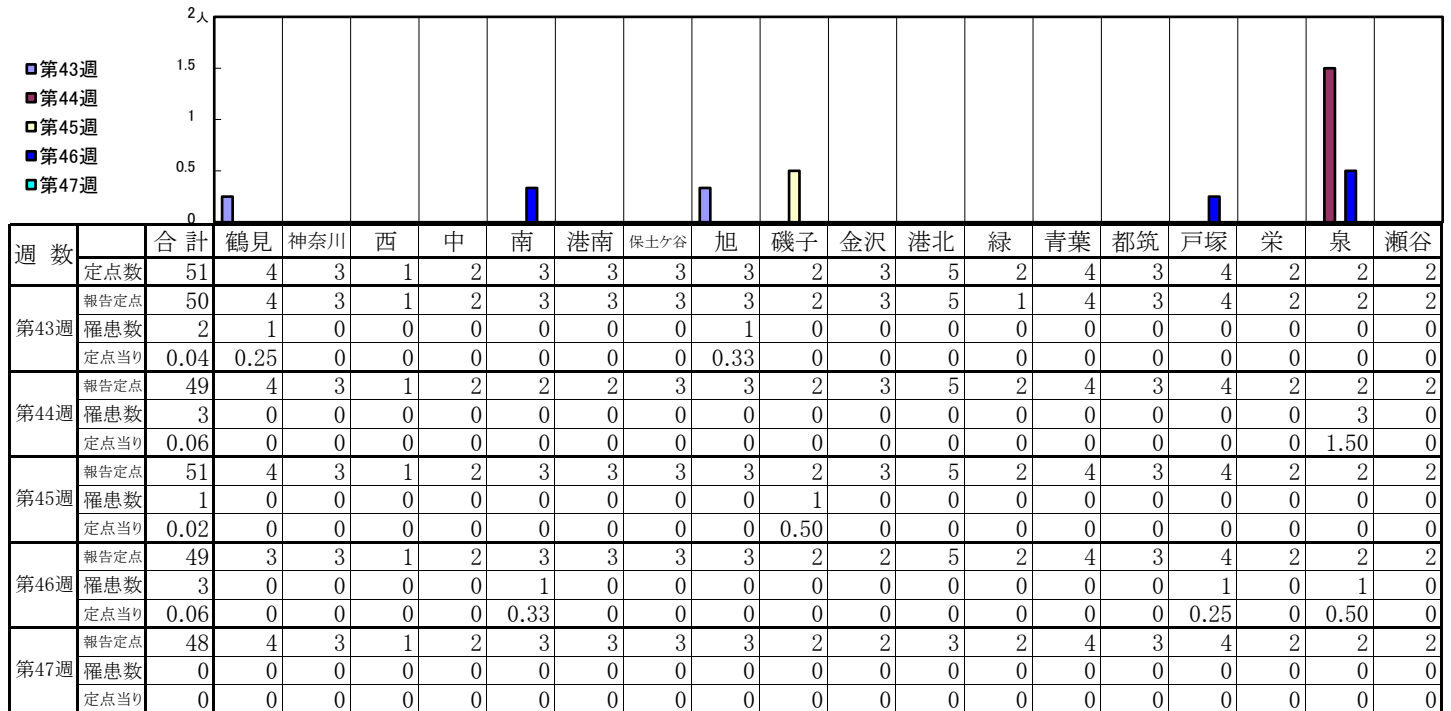
【定点当りの患者数】



<< 流行性耳下腺炎 >>

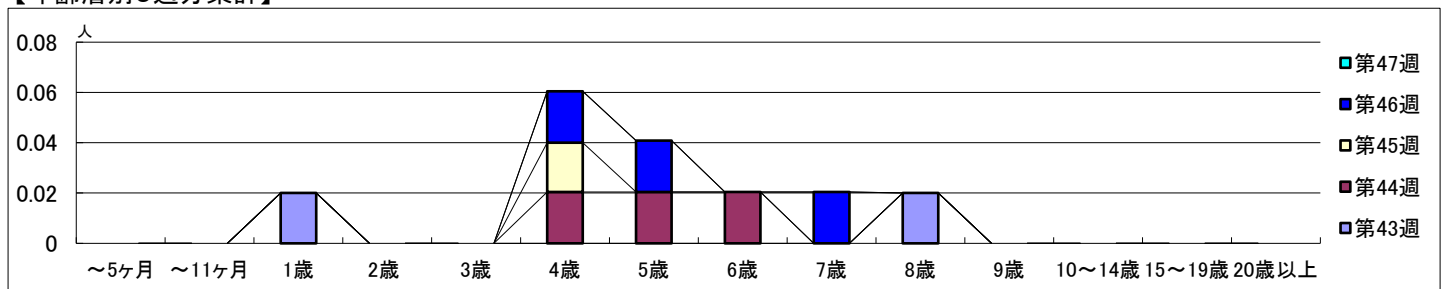
2025年10月20日 ~ 11月23日
[2025年 第43週 ~ 第47週]

【区別・週別報告定点当り】

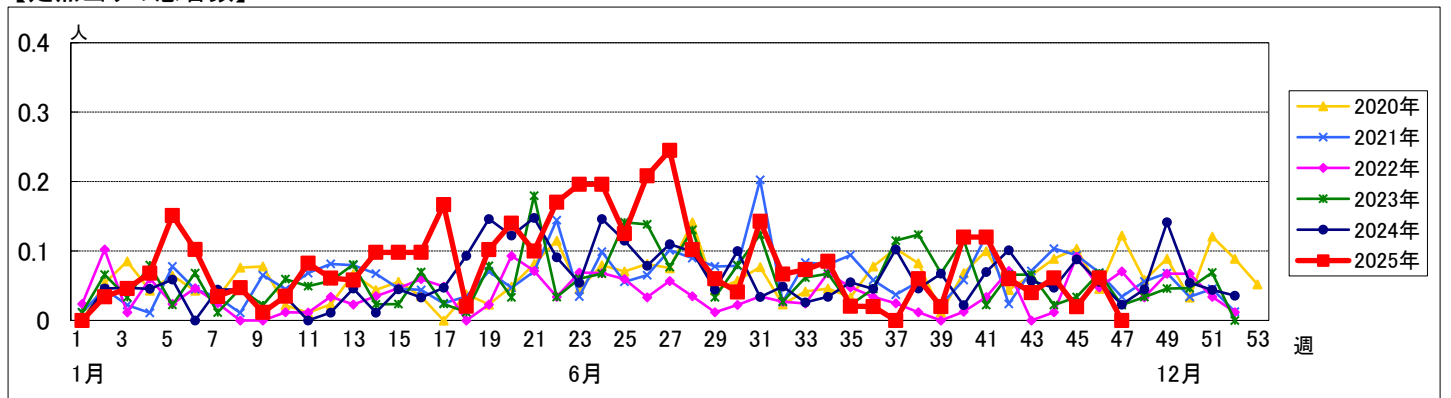


週 数	合計	～5ヶ月	～11ヶ月	1歳	2歳	3歳	4歳	5歳	6歳	7歳	8歳	9歳	10～14歳	15～19歳	20歳以上
第43週	2			1							1				
第44週	3						1	1	1						
第45週	1						1								
第46週	3						1	1		1					
第47週	0														

【年齢層別5週分集計】



【定点当りの患者数】



<< 急性出血性結膜炎 >>

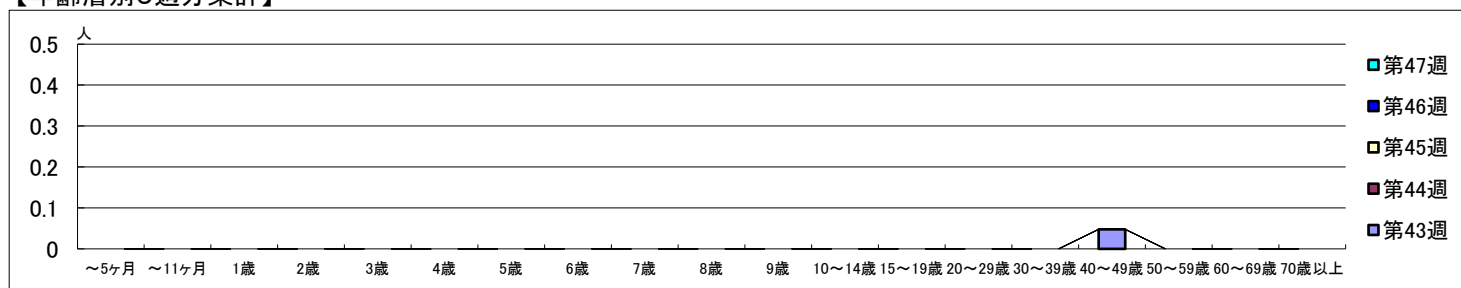
2025年10月20日 ~ 11月23日
[2025年 第43週 ~ 第47週]

【区別・週別報告定点当り】

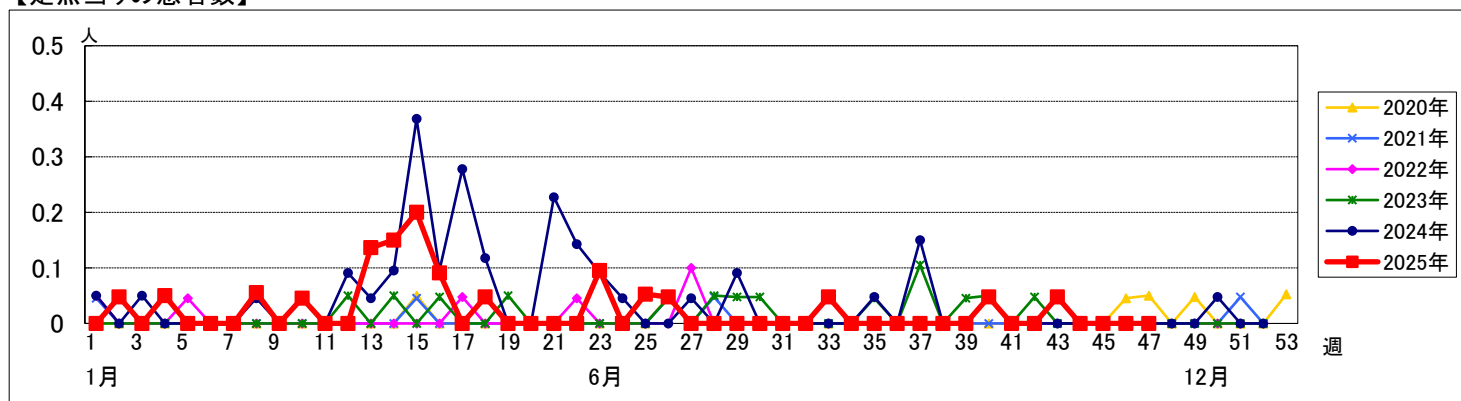
週 数		合 計	鶴見	神奈川	西	中	南	港南	保土ヶ谷	旭	磯子	金沢	港北	緑	青葉	都筑	戸塚	栄	泉	瀬谷
	定点数	22	2	1	1	1	1	1	1	1	1	1	2	1	2	1	2	1	1	1
第43週	報告定点	21	2	1	1	1	1	0	1	1	1	1	2	1	2	1	2	1	1	1
	罹患数	1	0	0	0	0	0	0	0	0	0	0	0	0	0	1	0	0	0	0
	定点当り	0.05	0	0	0	0	0	0	0	0	0	0	0	0	0	1.00	0	0	0	0
第44週	報告定点	20	2	1	1	1	1	1	1	1	1	1	1	1	2	1	1	1	1	1
	罹患数	0	0	0	0	0	0	0	0	0	0	0	0	0	0	0	0	0	0	0
	定点当り	0	0	0	0	0	0	0	0	0	0	0	0	0	0	0	0	0	0	0
第45週	報告定点	22	2	1	1	1	1	1	1	1	1	1	2	1	2	1	2	1	1	1
	罹患数	0	0	0	0	0	0	0	0	0	0	0	0	0	0	0	0	0	0	0
	定点当り	0	0	0	0	0	0	0	0	0	0	0	0	0	0	0	0	0	0	0
第46週	報告定点	21	2	1	1	1	1	1	1	1	1	1	2	1	2	1	2	1	0	1
	罹患数	0	0	0	0	0	0	0	0	0	0	0	0	0	0	0	0	0	0	0
	定点当り	0	0	0	0	0	0	0	0	0	0	0	0	0	0	0	0	0	0	0
第47週	報告定点	22	2	1	1	1	1	1	1	1	1	1	2	1	2	1	2	1	1	1
	罹患数	0	0	0	0	0	0	0	0	0	0	0	0	0	0	0	0	0	0	0
	定点当り	0	0	0	0	0	0	0	0	0	0	0	0	0	0	0	0	0	0	0

週 数		合 計	～5ヶ月	～11ヶ月	1歳	2歳	3歳	4歳	5歳	6歳	7歳	8歳	9歳	10～14歳	15～19歳	20～29歳	30～39歳	40～49歳	50～59歳	60～69歳	70歳以上
第43週	罹患数	1																1			
	定点当り	0.05																0.05			
第44週	罹患数	0																			
	定点当り	0																			
第45週	罹患数	0																			
	定点当り	0																			
第46週	罹患数	0																			
	定点当り	0																			
第47週	罹患数	0																			
	定点当り	0																			

【年齢層別5週分集計】



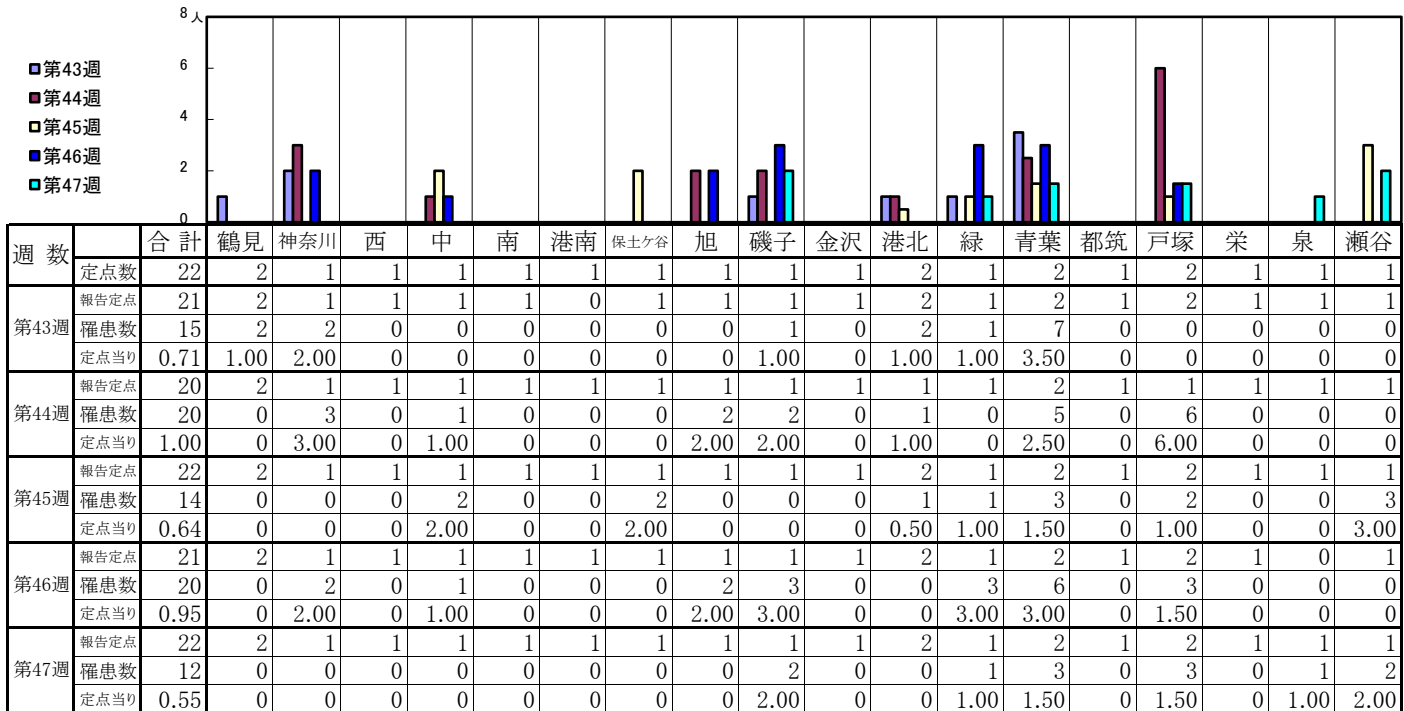
【定点当りの患者数】



<< 流行性角結膜炎 >>

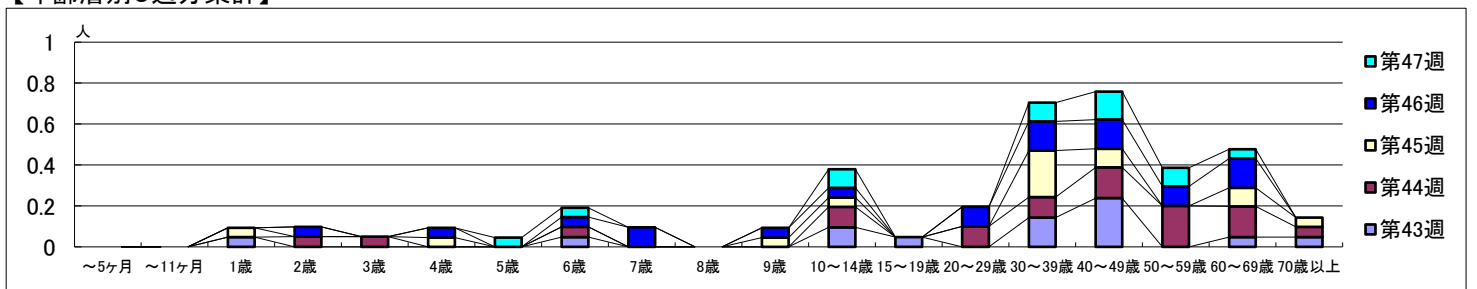
2025年10月20日 ~ 11月23日
[2025年 第43週 ~ 第47週]

【区別・週別報告定点当り】



週数	合計	～5ヶ月	～11ヶ月	1歳	2歳	3歳	4歳	5歳	6歳	7歳	8歳	9歳	10～14歳	15～19歳	20～29歳	30～39歳	40～49歳	50～59歳	60～69歳	70歳以上
第43週	罹患数 15 定点当り 0.71			1					1				2	1		3	5		1	1
第44週	罹患数 20 定点当り 1.00				1	1			1				2		2	2	3	4	3	1
第45週	罹患数 14 定点当り 0.64			1			1					1	1			5	2		2	1
第46週	罹患数 20 定点当り 0.95				1		1		1	2		1	1		2	3	3	2	3	
第47週	罹患数 12 定点当り 0.55							1	1				2			2	3	2	1	

【年齢層別5週分集計】



【定点当りの患者数】

