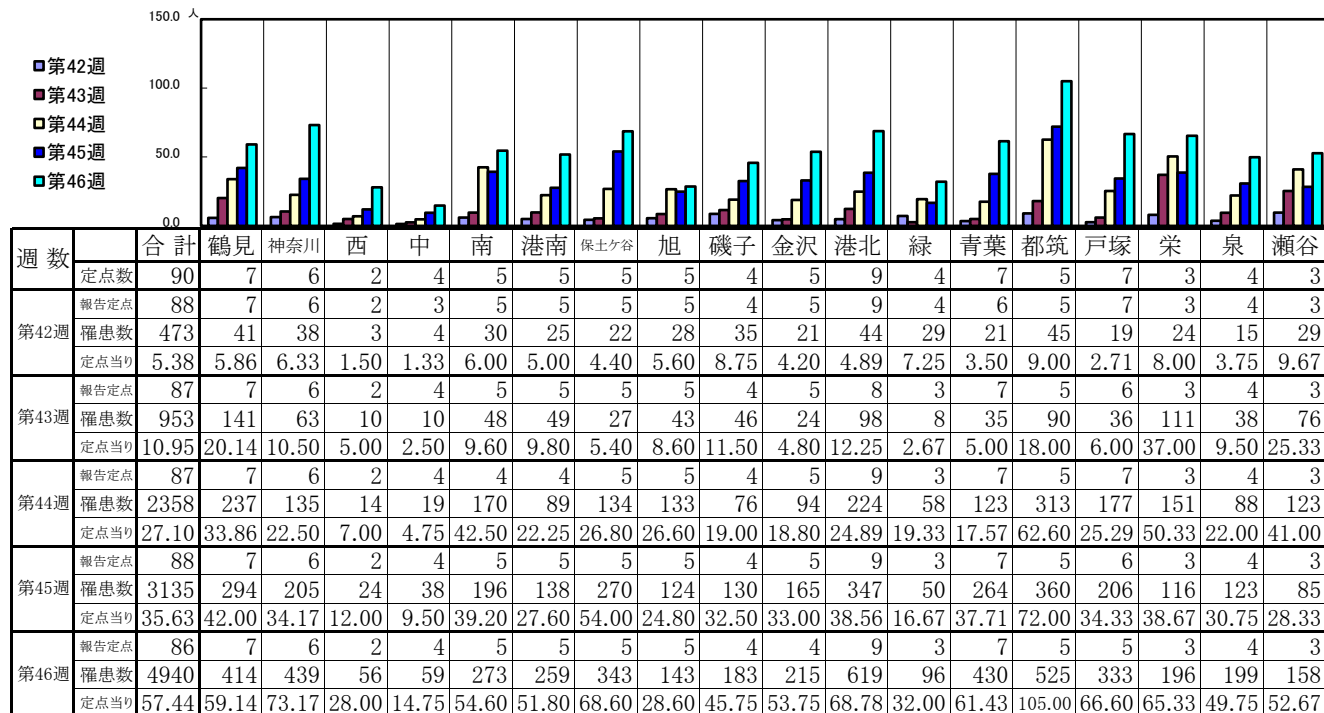


# << インフルエンザ >>

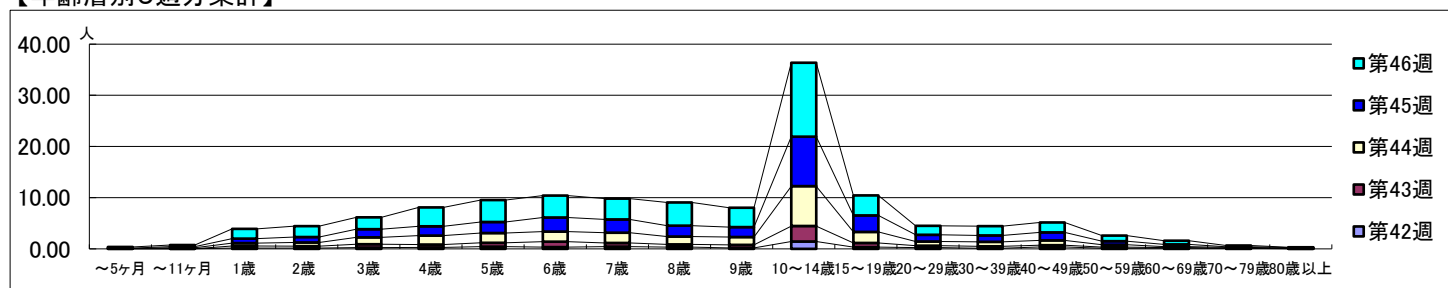
2025年10月13日 ~ 11月16日  
[2025年 第42週 ~ 第46週]

## 【区別・週別報告定点当り】

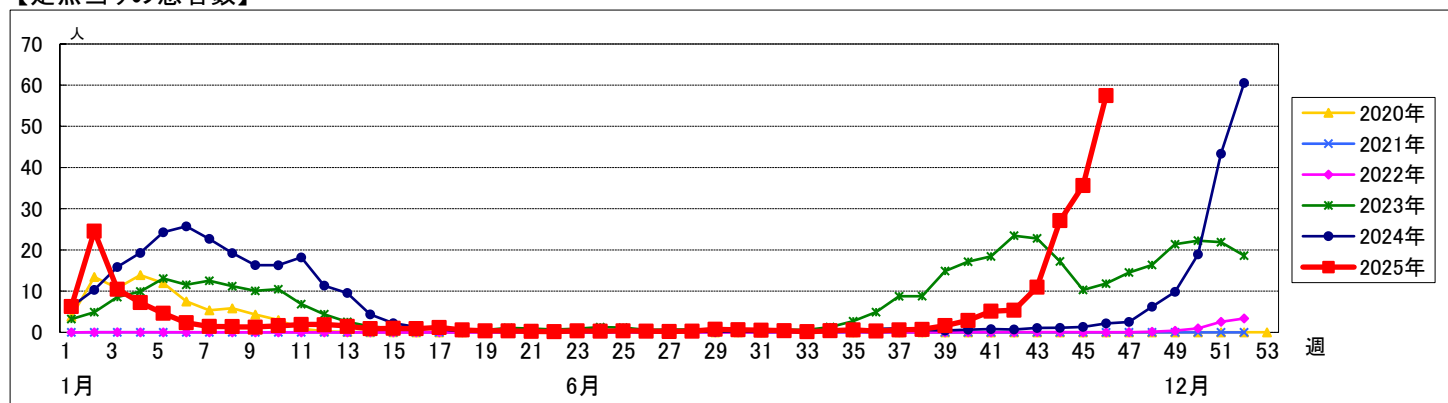


週数		合計	～5ヶ月	～11ヶ月	1歳	2歳	3歳	4歳	5歳	6歳	7歳	8歳	9歳	10～14歳	15～19歳	20～29歳	30～39歳	40～49歳	50～59歳	60～69歳	70～79歳	80歳以上
第42週	罹患数	473	2	2	13	13	20	23	38	30	39	30	16	126	29	21	9	33	9	10	7	3
	定点当り	5.38	0.02	0.02	0.15	0.15	0.23	0.26	0.43	0.34	0.44	0.34	0.18	1.43	0.33	0.24	0.10	0.38	0.10	0.11	0.08	0.03
第43週	罹患数	953		1	35	32	58	51	64	91	62	45	51	263	70	33	35	28	19	12	2	1
	定点当り	10.95		0.01	0.40	0.37	0.67	0.59	0.74	1.05	0.71	0.52	0.59	3.02	0.80	0.38	0.40	0.32	0.22	0.14	0.02	0.01
第44週	罹患数	2358	5	16	49	63	118	151	168	172	173	134	135	677	189	72	75	84	41	16	15	5
	定点当り	27.10	0.06	0.18	0.56	0.72	1.36	1.74	1.93	1.98	1.99	1.54	1.55	7.78	2.17	0.83	0.86	0.97	0.47	0.18	0.17	0.06
第45週	罹患数	3135	7	18	78	95	141	159	188	242	230	187	170	852	283	114	110	137	63	39	11	11
	定点当り	35.63	0.08	0.20	0.89	1.08	1.60	1.81	2.14	2.75	2.61	2.13	1.93	9.68	3.22	1.30	1.25	1.56	0.72	0.44	0.13	0.13
第46週	罹患数	4940	17	28	163	181	197	317	370	369	349	389	325	1241	337	151	155	166	94	62	22	7
	定点当り	57.44	0.20	0.33	1.90	2.10	2.29	3.69	4.30	4.29	4.06	4.52	3.78	14.43	3.92	1.76	1.80	1.93	1.09	0.72	0.26	0.08

## 【年齢層別5週分集計】



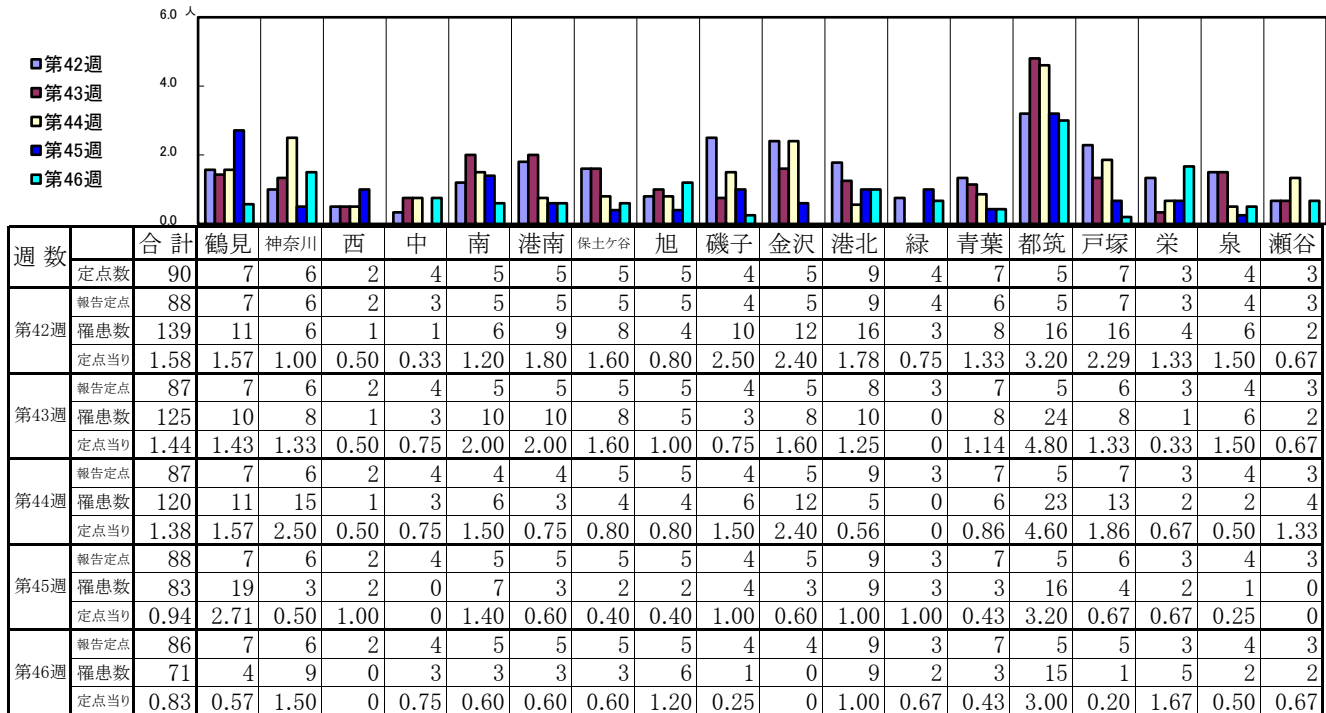
## 【定点当りの患者数】



# << 新型コロナウイルス感染症(COVID-19) >>

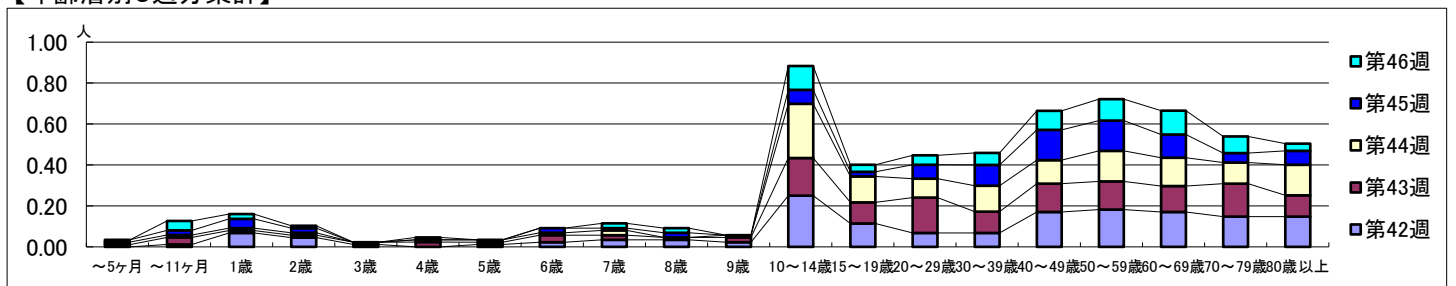
2025年10月13日 ~ 11月16日  
[2025年 第42週 ~ 第46週]

## 【区別・週別報告定点当り】

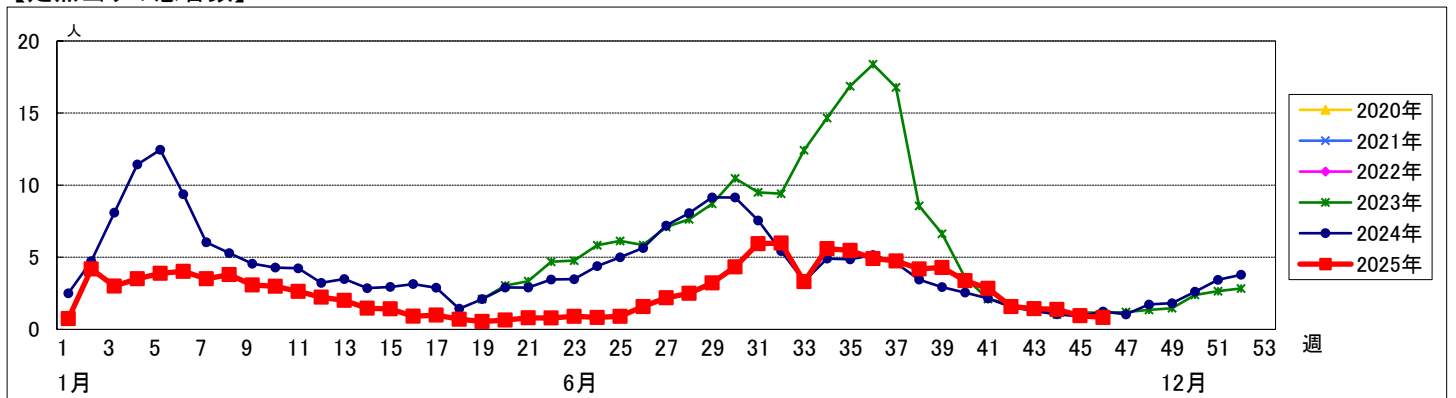


週数	合計	～5ヶ月	～11ヶ月	1歳	2歳	3歳	4歳	5歳	6歳	7歳	8歳	9歳	10～14歳	15～19歳	20～29歳	30～39歳	40～49歳	50～59歳	60～69歳	70～79歳	80歳以上
第42週	罹患数 139		1	6	4	1		1	2	3	3	2	22	10	6	6	15	16	15	13	13
第43週	罹患数 125	1	3	1	1	1	2	1	3	2	1	2	16	9	15	9	12	12	11	14	9
第44週	罹患数 120	1	1	1	1		1	1	1	2		1	23	11	8	11	10	13	12	9	13
第45週	罹患数 83	1	2	4	2				2	1	2		6	2	6	9	13	13	10	4	6
第46週	罹患数 71		4	2	1		1			2	2		10	3	4	5	8	9	10	7	3

## 【年齢層別5週分集計】



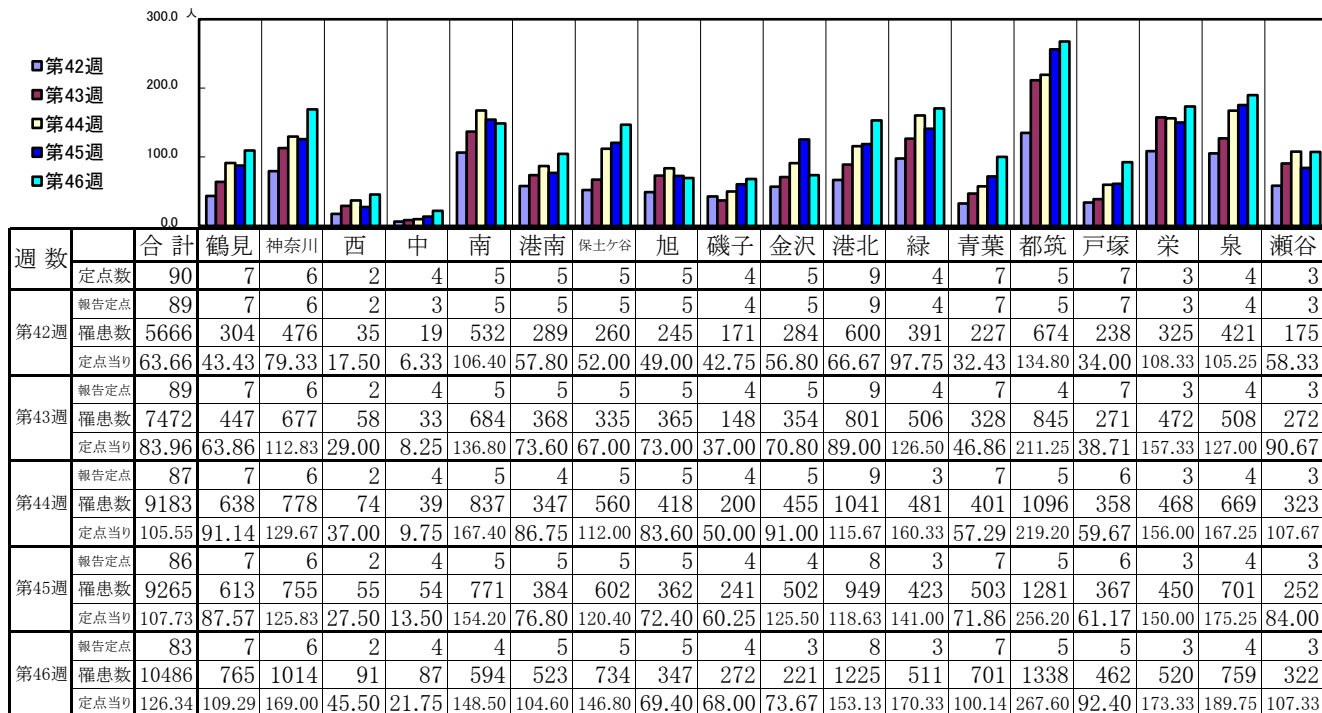
## 【定点当りの患者数】



# << 急性呼吸器感染症(ARI) >>

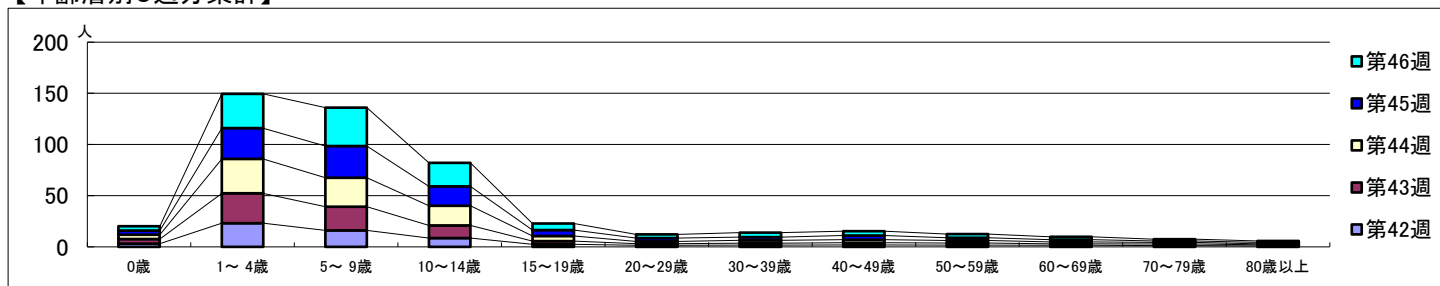
2025年10月13日 ~ 11月16日  
[2025年 第42週 ~ 第46週]

## 【区別・週別報告定点当り】

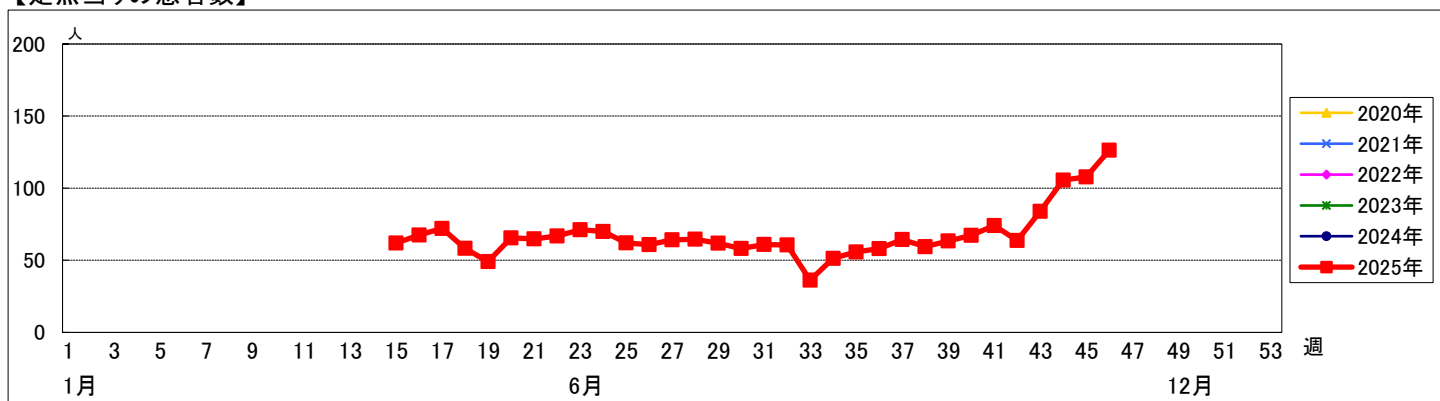


週数	合計	0歳	1～4歳	5～9歳	10～14歳	15～19歳	20～29歳	30～39歳	40～49歳	50～59歳	60～69歳	70～79歳	80歳以上
第42週	罹患数 5666	273	2056	1426	767	225	129	149	160	151	131	108	91
第43週	罹患数 7472	409	2596	2069	1092	268	148	166	201	177	123	134	89
第44週	罹患数 9183	370	2925	2460	1674	445	193	244	254	220	171	140	87
第45週	罹患数 9265	349	2583	2664	1630	487	278	272	345	230	190	122	115
第46週	罹患数 10486	341	2781	3107	1910	539	297	368	361	296	227	138	121

## 【年齢層別5週分集計】



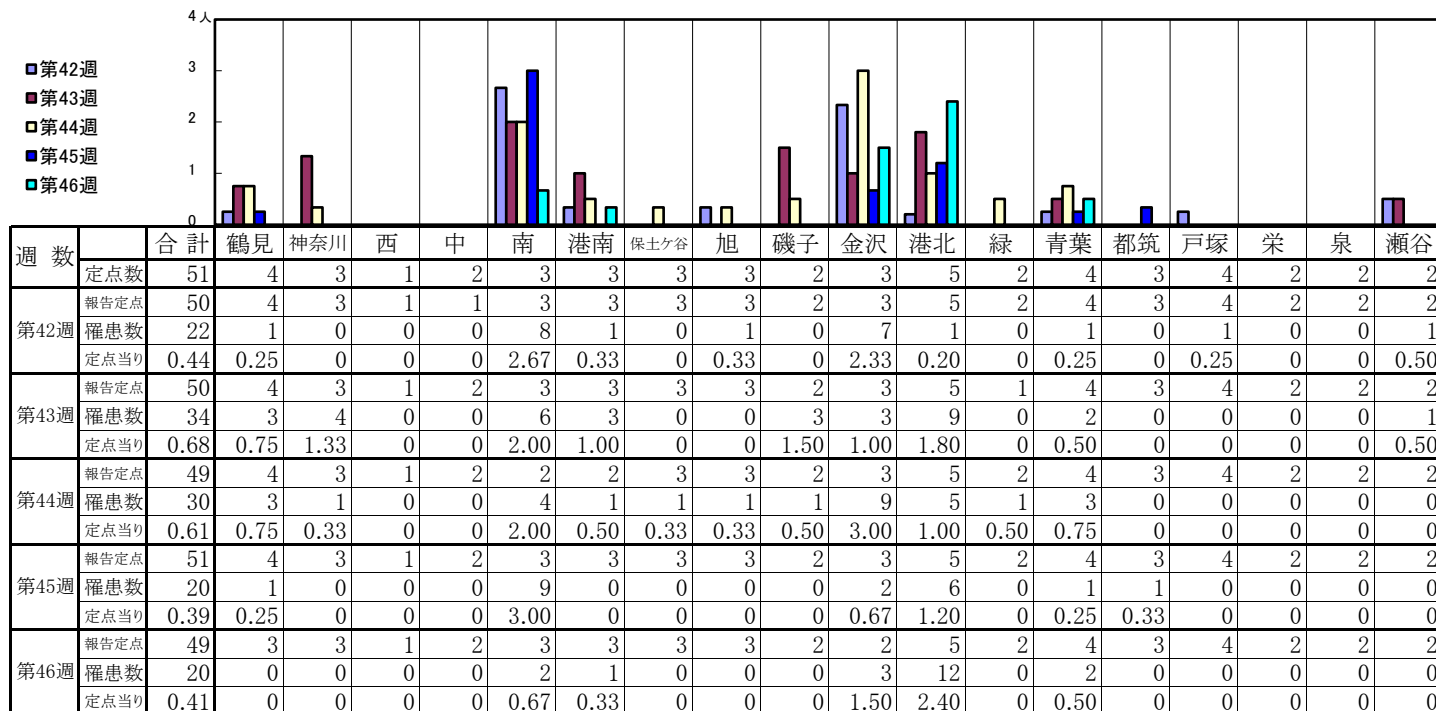
## 【定点当りの患者数】



# << RSウイルス感染症 >>

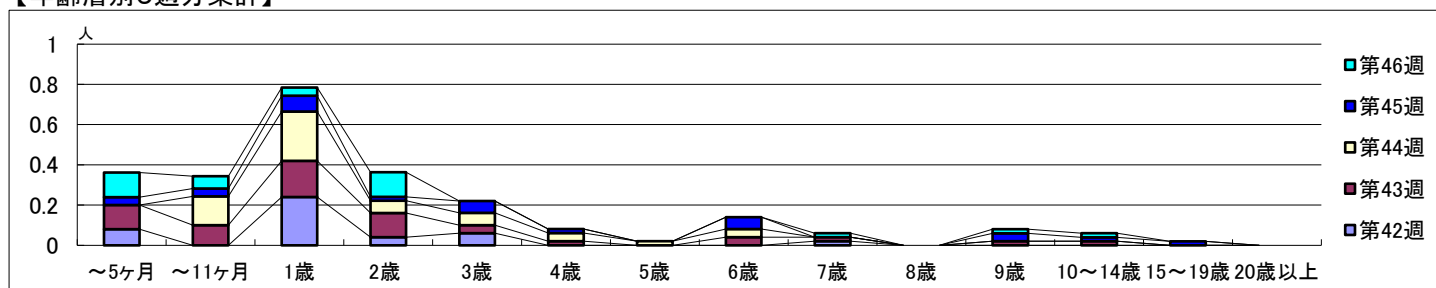
2025年10月13日 ~ 11月16日  
[2025年 第42週 ~ 第46週]

## 【区別・週別報告定点当り】

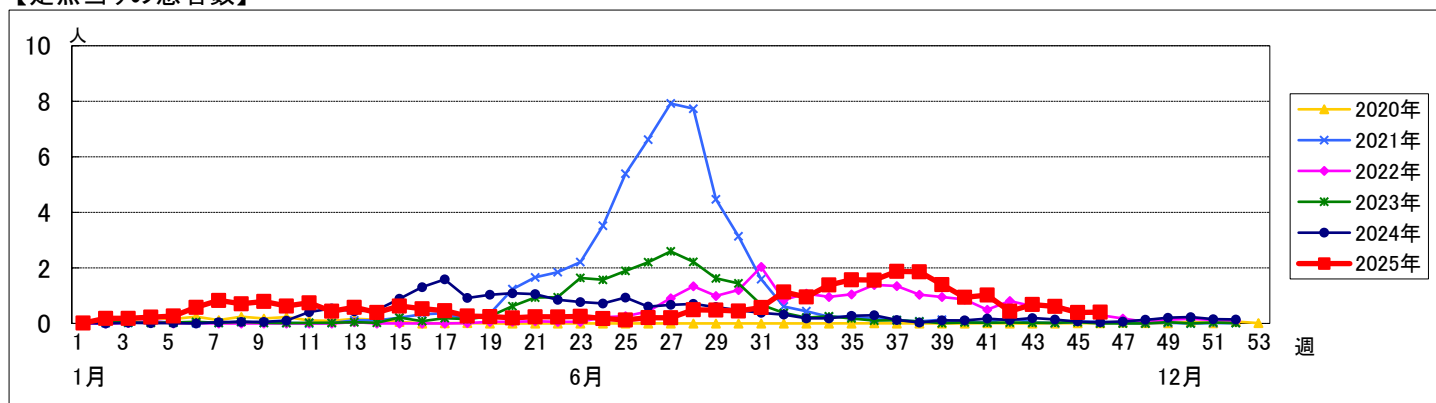


週 数	合計	～5ヶ 月	～11ヶ 月	1歳	2歳	3歳	4歳	5歳	6歳	7歳	8歳	9歳	10～ 14歳	15～ 19歳	20歳 以上
第42週	罹患数 22	4		12	2	3				1					
第43週	罹患数 34	6	5	9	6	2	1		2	1		1	1		
第44週	罹患数 30		7	12	3	3	2	1	2						
第45週	罹患数 20	2	2	4	1	3	1		3			2	1	1	
第46週	罹患数 20	6	3	2	6					1		1	1		

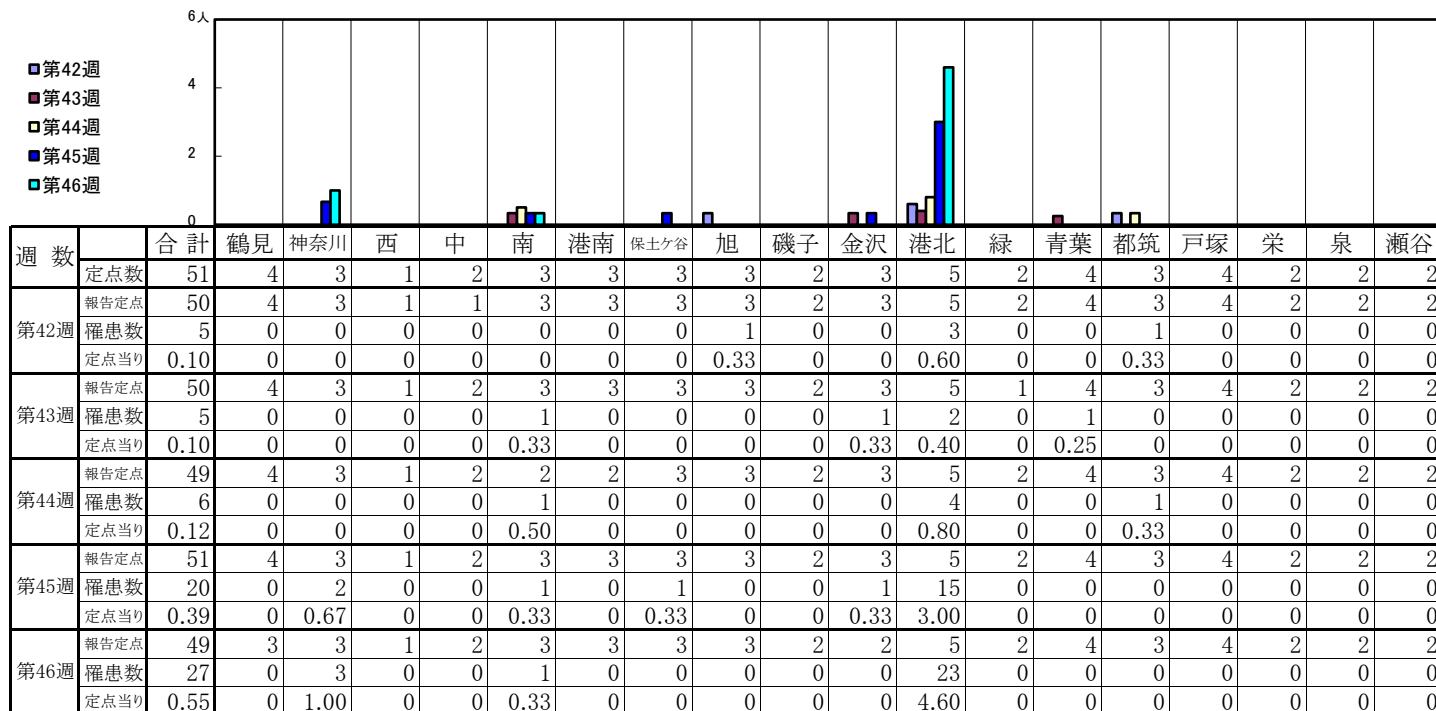
## 【年齢層別5週分集計】



## 【定点当りの患者数】

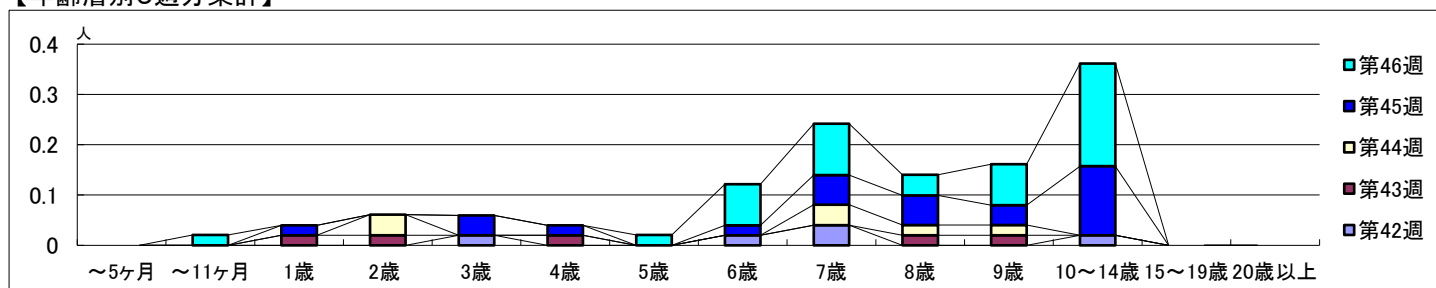


## 【区別・週別報告定点当り】

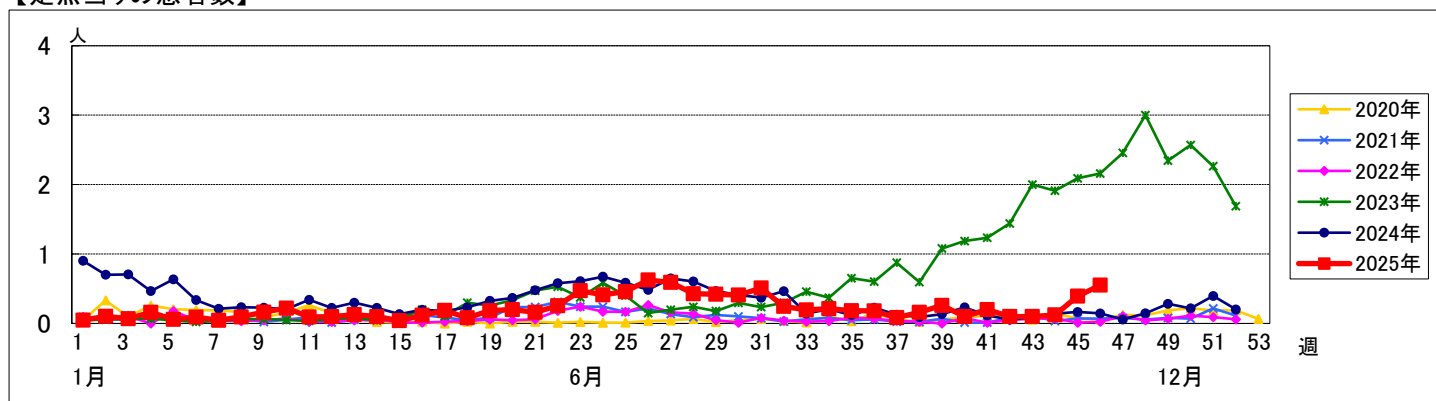


週 数		合 計	～5ヶ 月	～11ヶ 月	1歳	2歳	3歳	4歳	5歳	6歳	7歳	8歳	9歳	10～ 14歳	15～ 19歳	20歳 以上
第42週	罹患数	5					1			1	2			1		
	定点当り	0.10					0.02			0.02	0.04			0.02		
第43週	罹患数	5			1	1		1				1	1			
	定点当り	0.10			0.02	0.02		0.02				0.02	0.02			
第44週	罹患数	6				2					2	1	1			
	定点当り	0.12				0.04					0.04	0.02	0.02			
第45週	罹患数	20			1		2	1		1	3	3	2	7		
	定点当り	0.39			0.02		0.04	0.02		0.02	0.06	0.06	0.04	0.14		
第46週	罹患数	27		1					1	4	5	2	4	10		
	定点当り	0.55		0.02					0.02	0.08	0.10	0.04	0.08	0.20		

## 【年齢層別5週分集計】



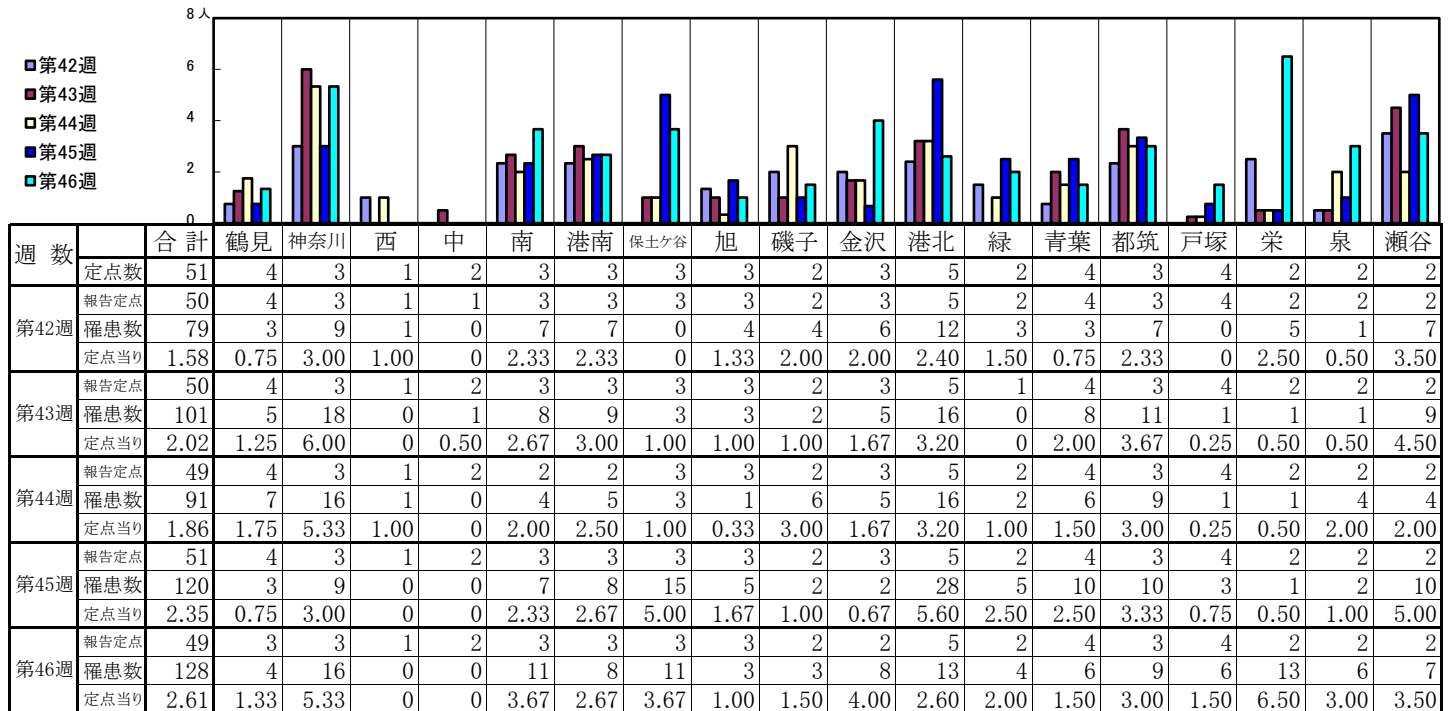
## 【定点当りの患者数】



# << A群溶血性レンサ球菌咽頭炎 >>

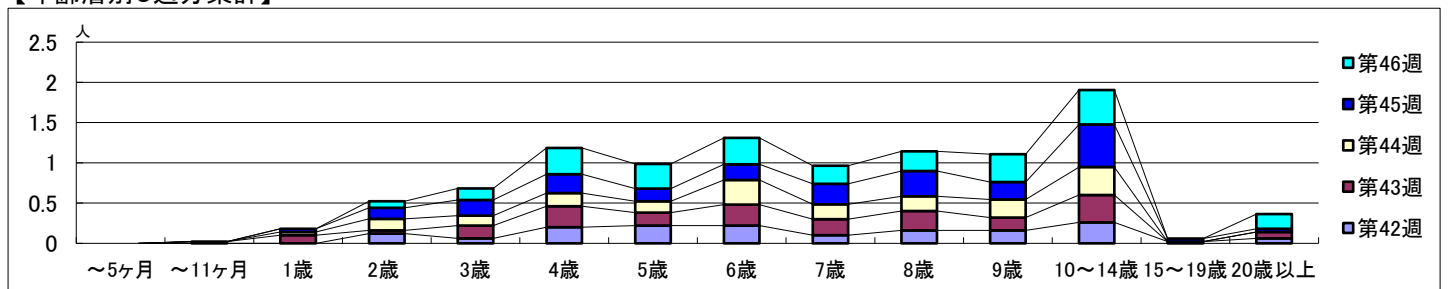
2025年10月13日 ~ 11月16日  
[2025年 第42週 ~ 第46週]

## 【区別・週別報告定点当り】

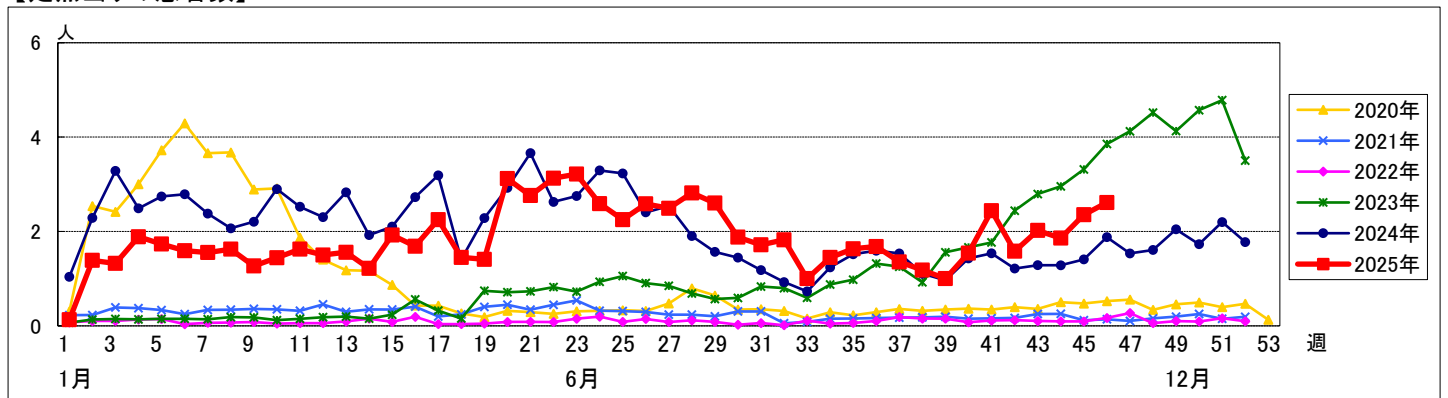


週 数		合 計	～5ヶ 月	～11ヶ 月	1歳	2歳	3歳	4歳	5歳	6歳	7歳	8歳	9歳	10～ 14歳	15～ 19歳	20歳 以上
第42週	罹患数	79				6	3	10	11	11	5	8	8	13	1	3
第42週	定点当り	1.58				0.12	0.06	0.20	0.22	0.22	0.10	0.16	0.16	0.26	0.02	0.06
第43週	罹患数	101		1	5	2	8	13	8	13	10	12	8	17		4
第43週	定点当り	2.02		0.02	0.10	0.04	0.16	0.26	0.16	0.26	0.20	0.24	0.16	0.34		0.08
第44週	罹患数	91			2	7	6	8	7	15	9	9	11	17		
第44週	定点当り	1.86			0.04	0.14	0.12	0.16	0.14	0.31	0.18	0.18	0.22	0.35		
第45週	罹患数	120			2	7	10	12	8	10	13	16	11	27	2	2
第45週	定点当り	2.35			0.04	0.14	0.20	0.24	0.16	0.20	0.25	0.31	0.22	0.53	0.04	0.04
第46週	罹患数	128				4	7	16	15	16	11	12	17	21		9
第46週	定点当り	2.61				0.08	0.14	0.33	0.31	0.33	0.22	0.24	0.35	0.43		0.18

## 【年齢層別5週分集計】



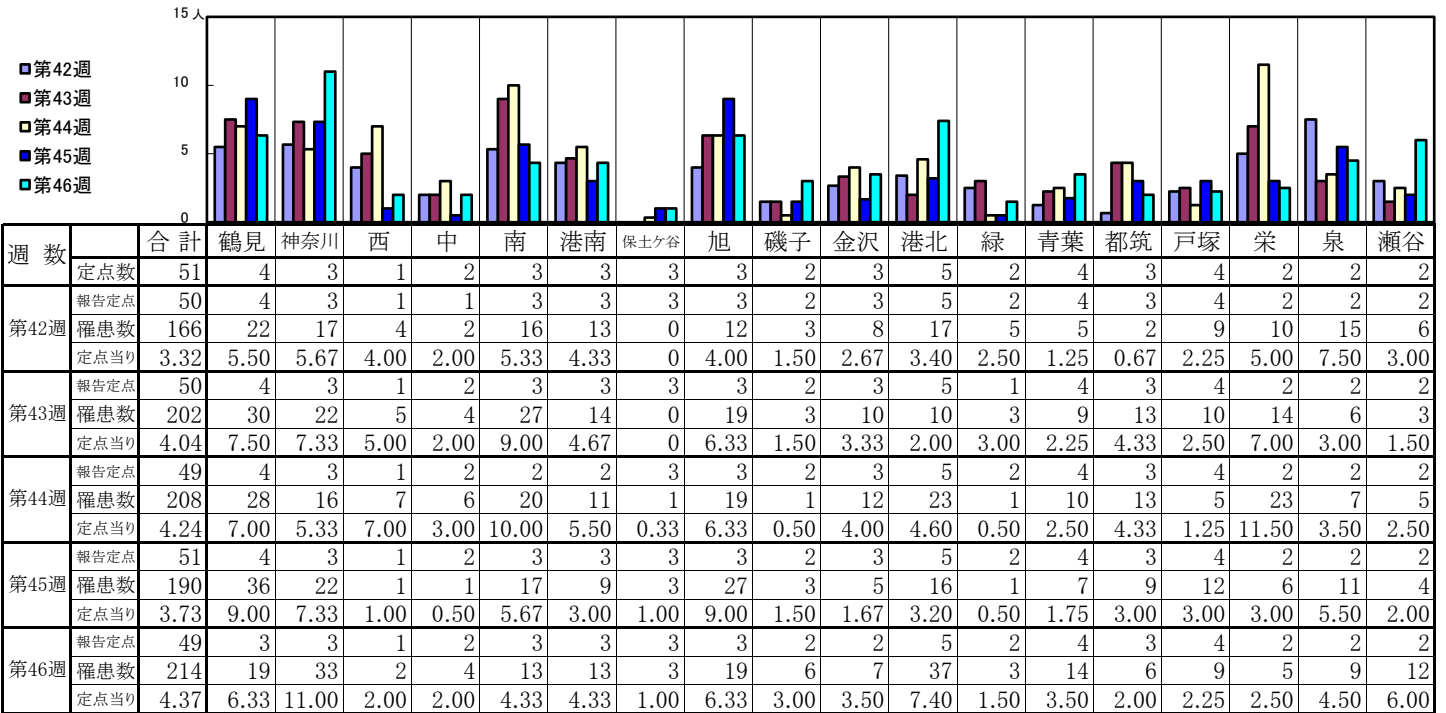
## 【定点当りの患者数】



# << 感染性胃腸炎 >>

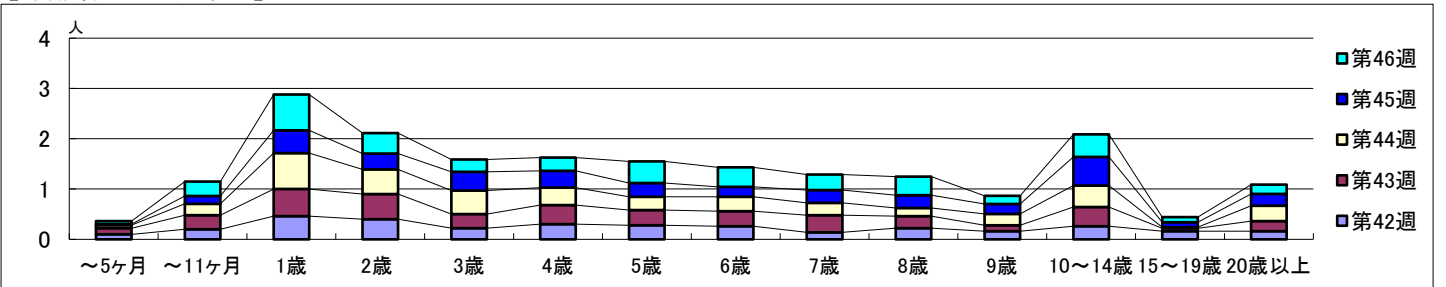
2025年10月13日 ~ 11月16日  
[2025年 第42週 ~ 第46週]

## 【区別・週別報告定点当り】

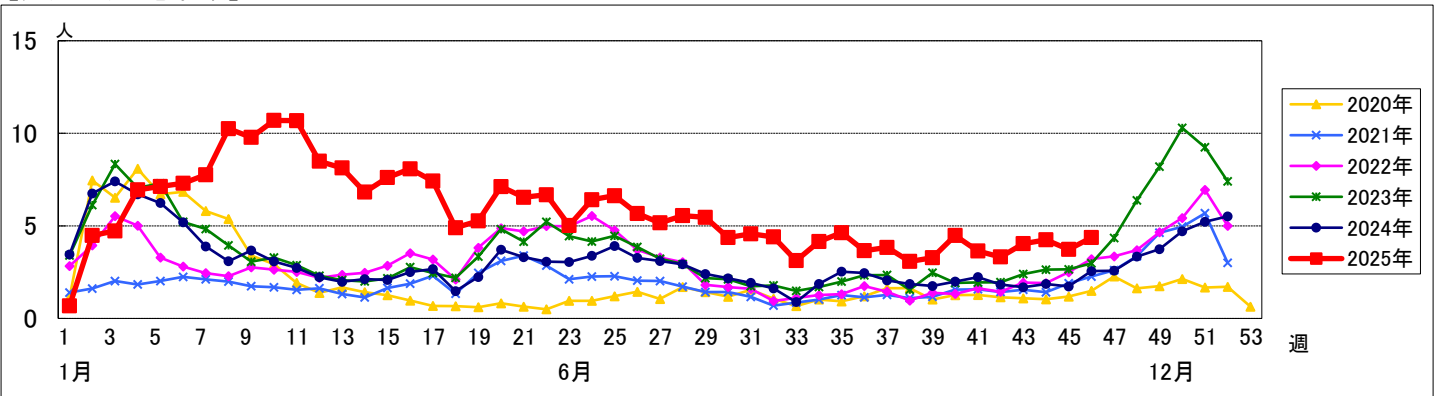


週 数	合計	～5ヶ月	～11ヶ月	1歳	2歳	3歳	4歳	5歳	6歳	7歳	8歳	9歳	10～14歳	15～19歳	20歳以上
第42週	罹患数	166	5	10	23	20	11	15	14	13	7	11	8	13	8
第42週	定点当り	3.32	0.10	0.20	0.46	0.40	0.22	0.30	0.28	0.26	0.14	0.22	0.16	0.26	0.16
第43週	罹患数	202	6	14	27	25	14	19	15	15	17	12	6	19	3
第43週	定点当り	4.04	0.12	0.28	0.54	0.50	0.28	0.38	0.30	0.34	0.24	0.12	0.38	0.06	0.20
第44週	罹患数	208	3	11	35	24	23	17	13	14	12	8	11	21	1
第44週	定点当り	4.24	0.06	0.22	0.71	0.49	0.47	0.35	0.27	0.29	0.24	0.16	0.22	0.43	0.02
第45週	罹患数	190	1	8	23	16	19	17	14	10	13	13	10	29	5
第45週	定点当り	3.73	0.02	0.16	0.45	0.31	0.37	0.33	0.27	0.20	0.25	0.25	0.20	0.57	0.10
第46週	罹患数	214	3	14	35	20	12	13	21	19	15	18	8	22	5
第46週	定点当り	4.37	0.06	0.29	0.71	0.41	0.24	0.27	0.43	0.39	0.31	0.37	0.16	0.45	0.18

## 【年齢層別5週分集計】



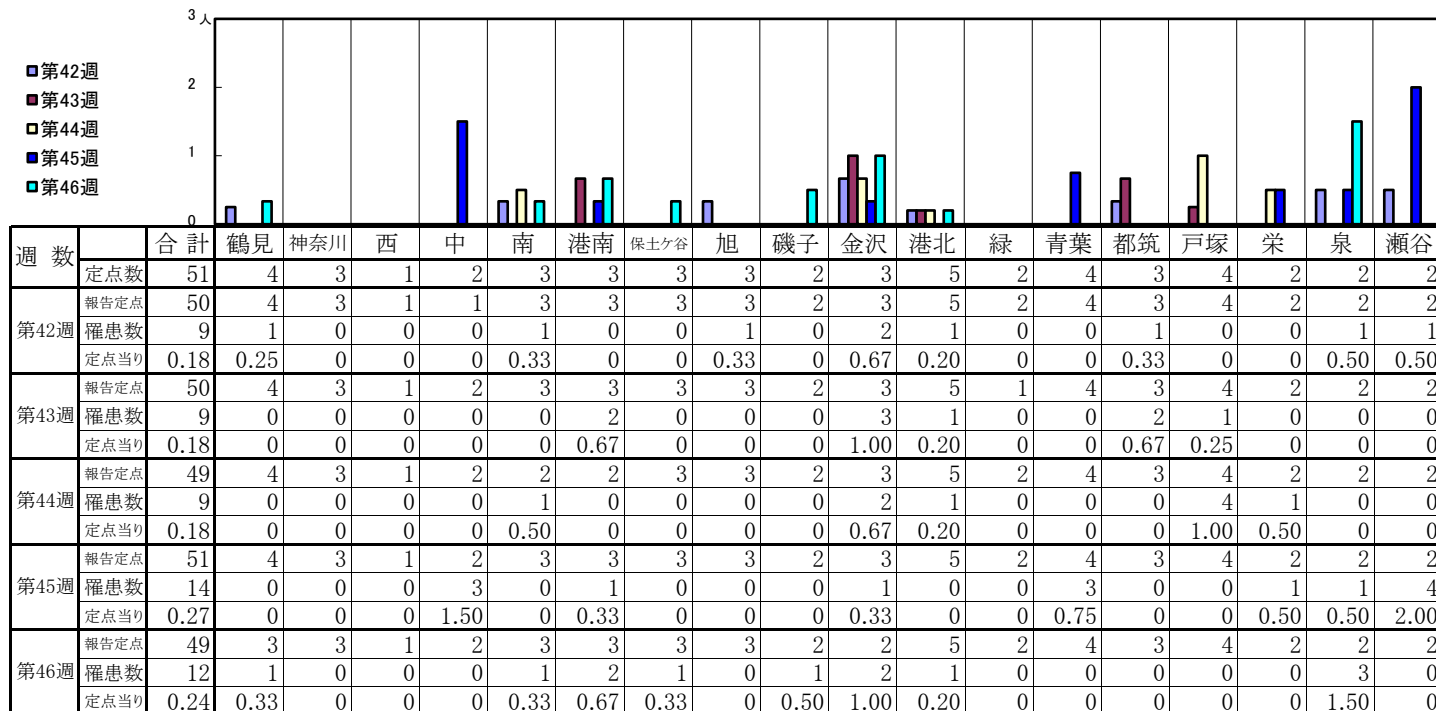
## 【定点当りの患者数】



## &lt;&lt; 水痘 &gt;&gt;

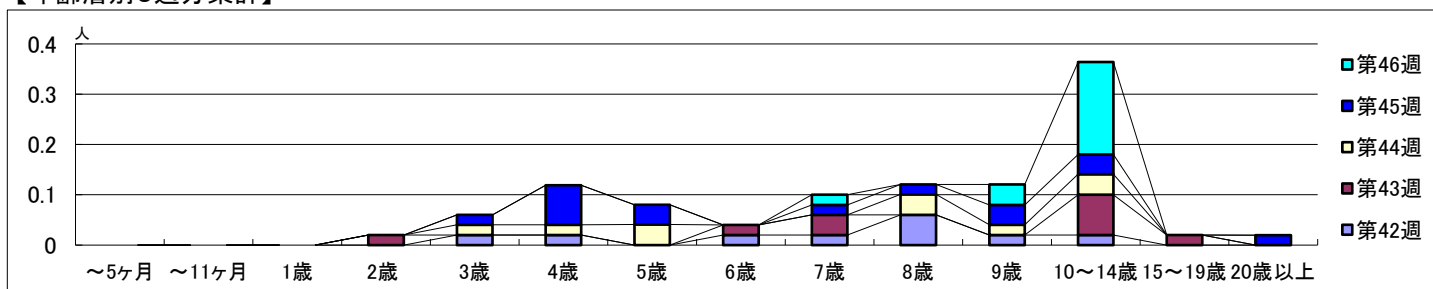
2025年10月13日 ~ 11月16日  
[2025年 第42週 ~ 第46週]

## 【区別・週別報告定点当り】

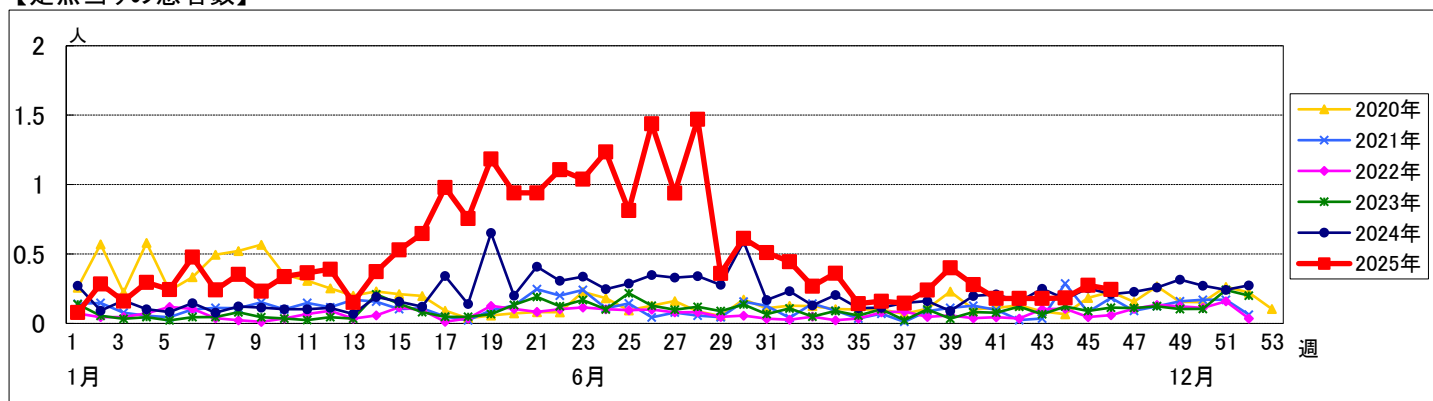


週 数		合 計	～5ヶ 月	～11ヶ 月	1歳	2歳	3歳	4歳	5歳	6歳	7歳	8歳	9歳	10～ 14歳	15～ 19歳	20歳 以上
第42週	罹患数	9					1	1		1	1	3	1	1		
第42週	定点当り	0.18					0.02	0.02		0.02	0.02	0.06	0.02	0.02		
第43週	罹患数	9				1				1	2			4	1	
第43週	定点当り	0.18				0.02				0.02	0.04			0.08	0.02	
第44週	罹患数	9					1	1	2			2	1	2		
第44週	定点当り	0.18					0.02	0.02	0.04			0.04	0.02	0.04		
第45週	罹患数	14					1	4	2		1	1	2	2		1
第45週	定点当り	0.27					0.02	0.08	0.04		0.02	0.02	0.04	0.04		0.02
第46週	罹患数	12									1		2	9		
第46週	定点当り	0.24									0.02		0.04	0.18		

## 【年齢層別5週分集計】



## 【定点当りの患者数】





# << 手足口病 >>

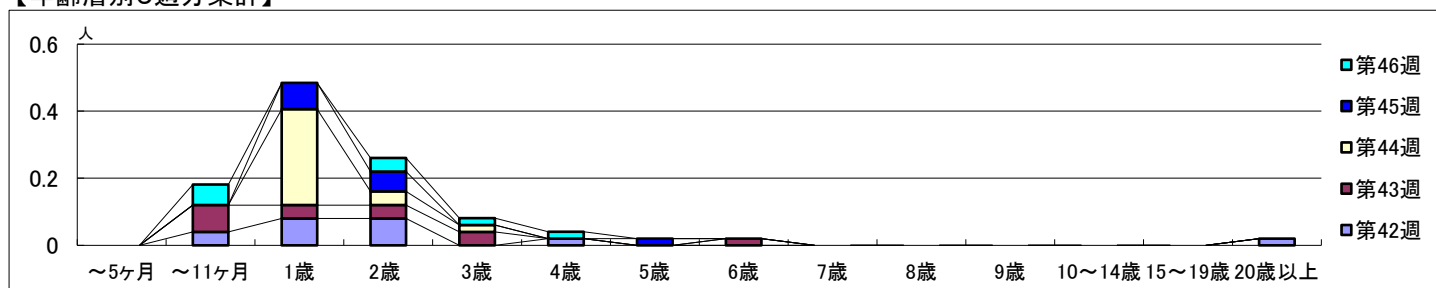
2025年10月13日 ~ 11月16日  
[2025年 第42週 ~ 第46週]

## 【区別・週別報告定点当り】

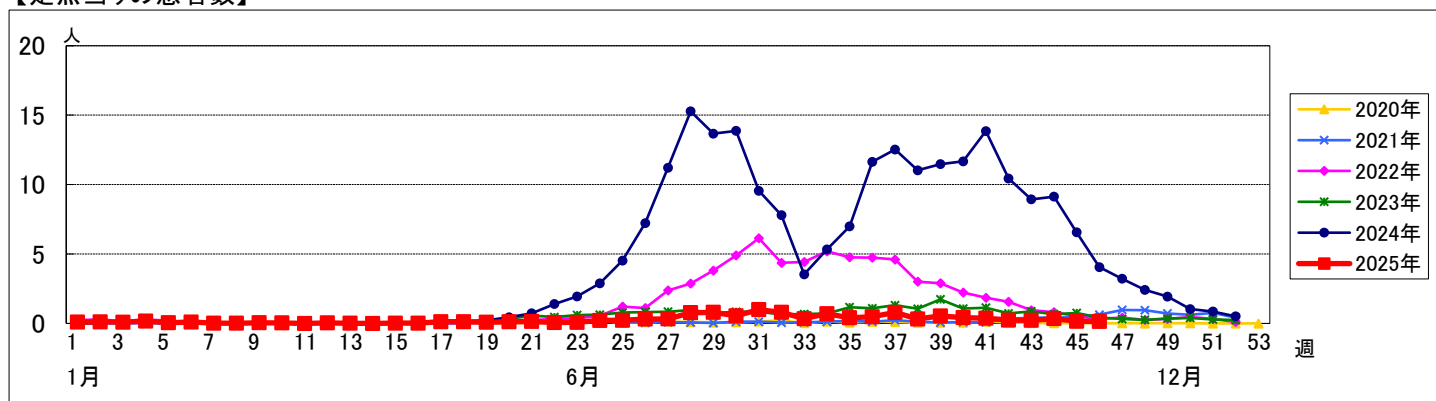
週 数		合 計	鶴 見	神奈川	西	中	南	港南	保土ヶ谷	旭	磯子	金沢	港北	緑	青葉	都筑	戸塚	栄	泉	瀬谷
	定点数	51	4	3	1	2	3	3	3	3	2	3	5	2	4	3	4	2	2	2
第42週	報告定点	50	4	3	1	1	3	3	3	3	2	3	5	2	4	3	4	2	2	2
	罹患数	12	0	2	0	0	0	1	0	0	0	1	6	1	0	1	0	0	0	0
	定点当り	0.24	0	0.67	0	0	0	0.33	0	0	0	0.33	1.20	0.50	0	0.33	0	0	0	0
第43週	報告定点	50	4	3	1	2	3	3	3	3	2	3	5	1	4	3	4	2	2	2
	罹患数	11	0	3	0	0	1	0	0	0	0	0	2	3	0	0	1	0	1	0
	定点当り	0.22	0	1.00	0	0	0.33	0	0	0	0	0	0.40	3.00	0	0	0.25	0	0.50	0
第44週	報告定点	49	4	3	1	2	2	2	3	3	2	3	5	2	4	3	4	2	2	2
	罹患数	17	1	2	0	0	0	0	1	0	0	0	11	2	0	0	0	0	0	0
	定点当り	0.35	0.25	0.67	0	0	0	0	0.33	0	0	0	2.20	1.00	0	0	0	0	0	0
第45週	報告定点	51	4	3	1	2	3	3	3	3	2	3	5	2	4	3	4	2	2	2
	罹患数	8	0	0	0	0	0	1	0	0	1	0	5	1	0	0	0	0	0	0
	定点当り	0.16	0	0	0	0	0	0.33	0	0	0.50	0	1.00	0.50	0	0	0	0	0	0
第46週	報告定点	49	3	3	1	2	3	3	3	3	2	2	5	2	4	3	4	2	2	2
	罹患数	7	0	0	0	0	0	0	0	1	2	0	2	1	0	1	0	0	0	0
	定点当り	0.14	0	0	0	0	0	0	0	0.33	1.00	0	0.40	0.50	0	0.33	0	0	0	0

週 数		合 計	～5ヶ 月	～11ヶ 月	1歳	2歳	3歳	4歳	5歳	6歳	7歳	8歳	9歳	10～ 14歳	15～ 19歳	20歳 以上
第42週	罹患数	12		2	4	4		1								1
	定点当り	0.24		0.04	0.08	0.08		0.02								0.02
第43週	罹患数	11		4	2	2	2			1						
	定点当り	0.22		0.08	0.04	0.04	0.04			0.02						
第44週	罹患数	17			14	2	1									
	定点当り	0.35			0.29	0.04	0.02									
第45週	罹患数	8			4	3			1							
	定点当り	0.16			0.08	0.06			0.02							
第46週	罹患数	7		3		2	1	1								
	定点当り	0.14		0.06		0.04	0.02	0.02								

## 【年齢層別5週分集計】



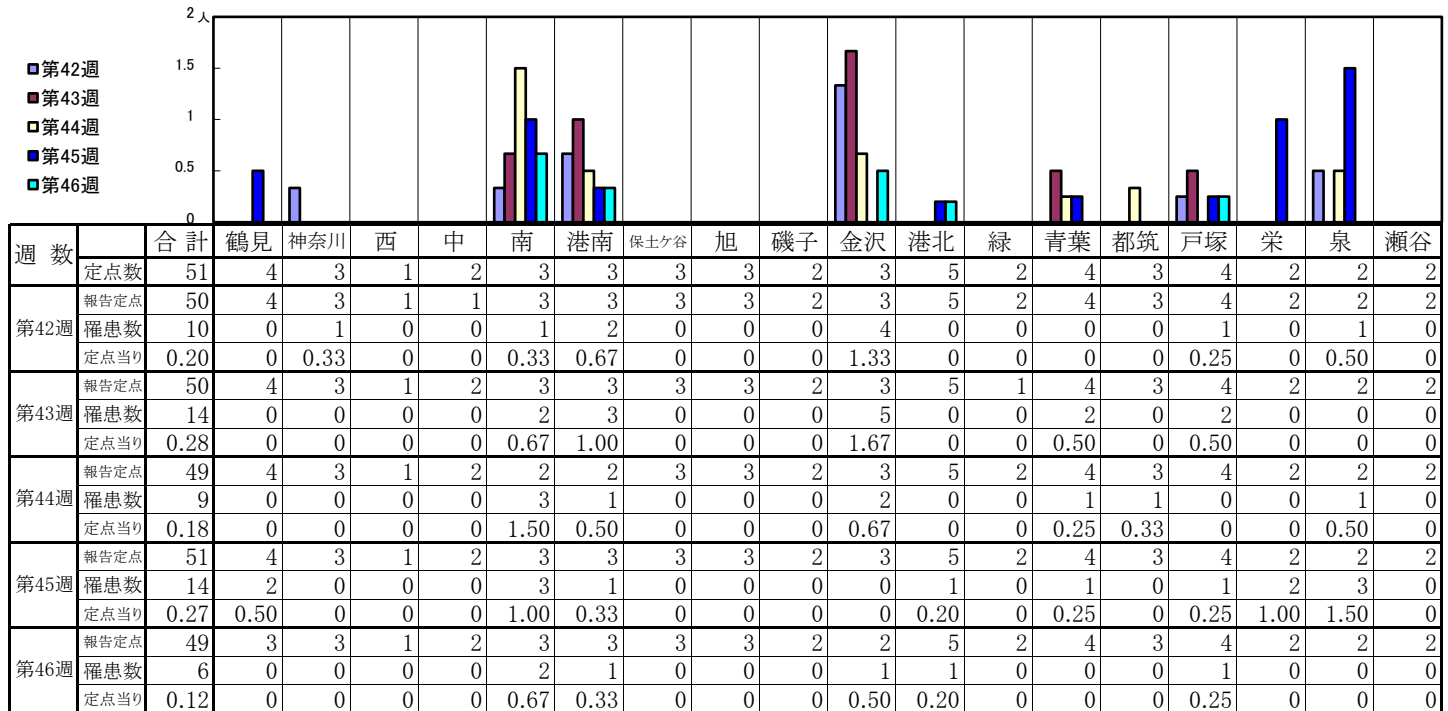
## 【定点当りの患者数】



# << 伝染性紅斑 >>

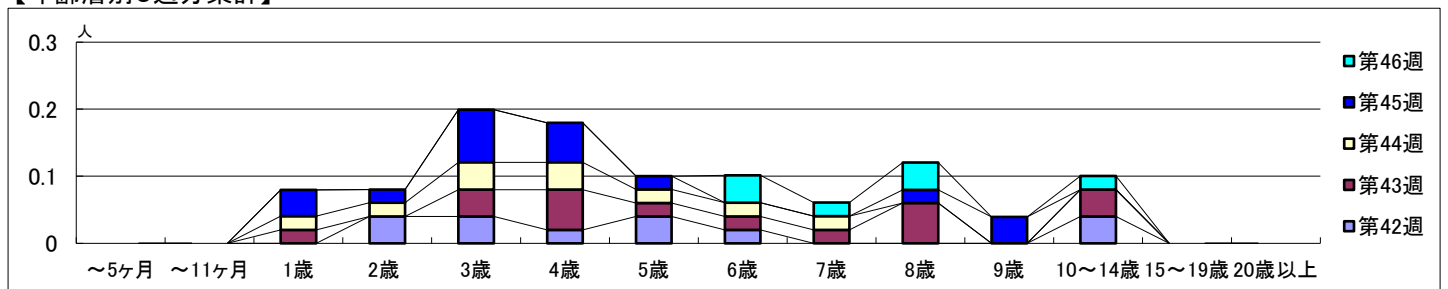
2025年10月13日 ~ 11月16日  
[2025年 第42週 ~ 第46週]

## 【区別・週別報告定点当り】

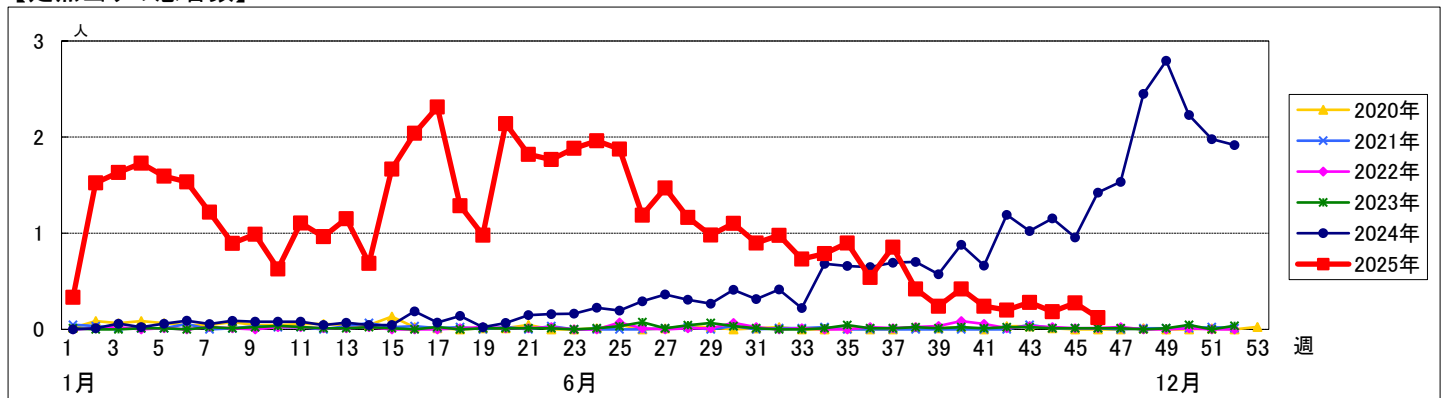


週数		合計	～5ヶ月	～11ヶ月	1歳	2歳	3歳	4歳	5歳	6歳	7歳	8歳	9歳	10～14歳	15～19歳	20歳以上
第42週	罹患数	10				2	2	1	2	1				2		
第42週	定点当り	0.20				0.04	0.04	0.02	0.04	0.02				0.04		
第43週	罹患数	14			1		2	3	1	1	1	3		2		
第43週	定点当り	0.28			0.02		0.04	0.06	0.02	0.02	0.02	0.06		0.04		
第44週	罹患数	9			1	1	2	2	1	1	1					
第44週	定点当り	0.18			0.02	0.02	0.04	0.04	0.02	0.02	0.02					
第45週	罹患数	14			2	1	4	3	1			1	2			
第45週	定点当り	0.27			0.04	0.02	0.08	0.06	0.02			0.02	0.04			
第46週	罹患数	6								2	1	2		1		
第46週	定点当り	0.12								0.04	0.02	0.04		0.02		

## 【年齢層別5週分集計】



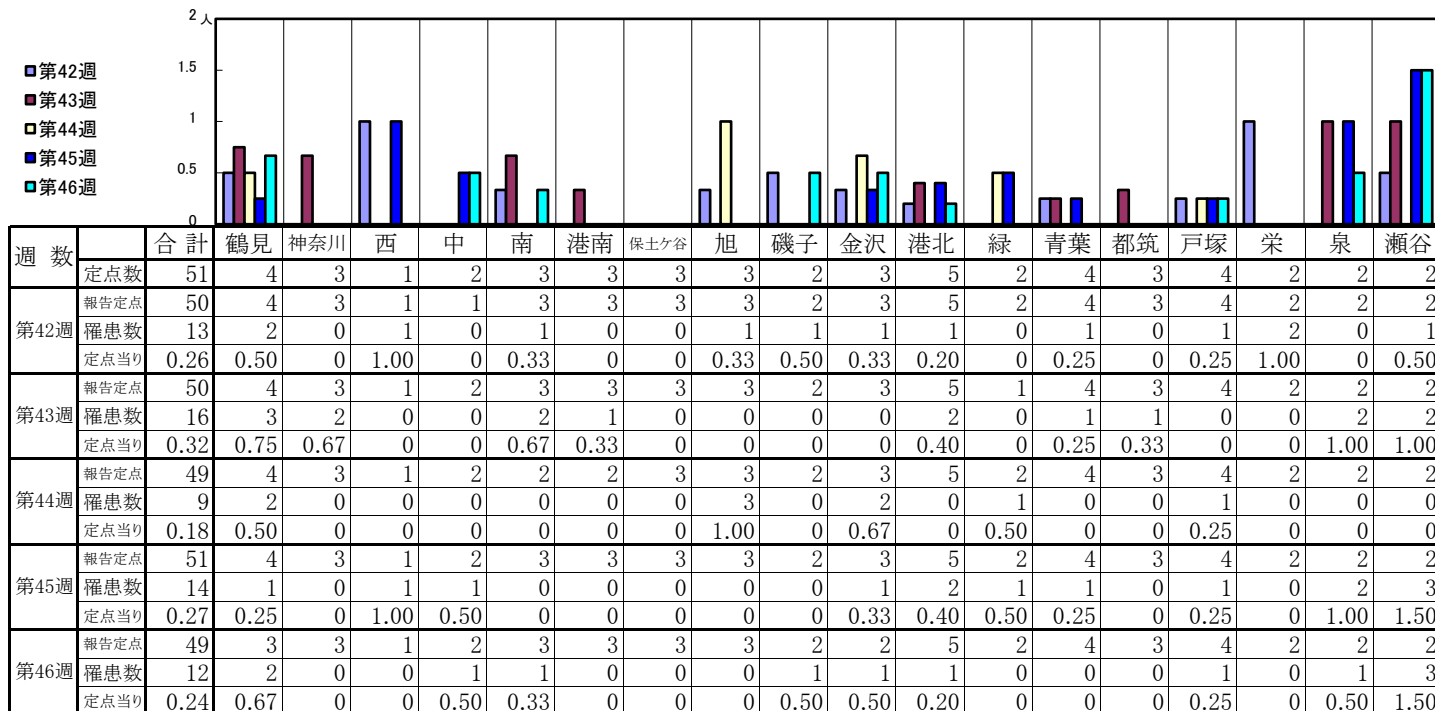
## 【定点当りの患者数】



# << 突発性発しん >>

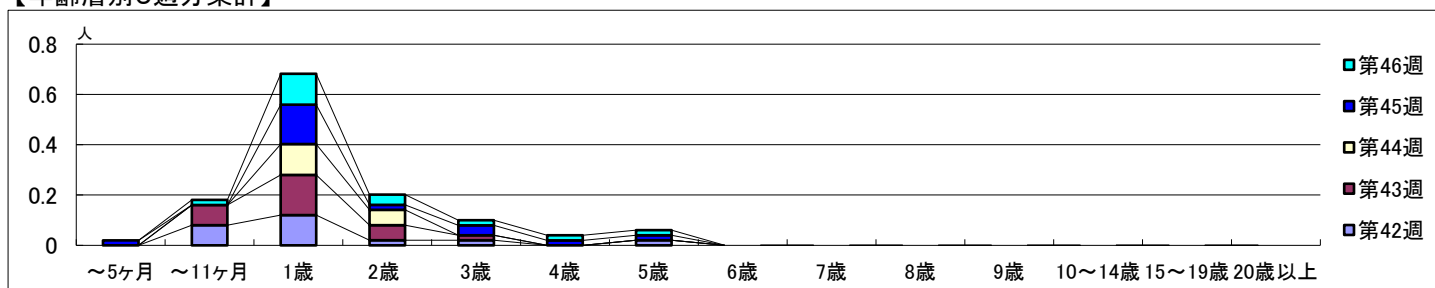
2025年10月13日 ~ 11月16日  
[2025年 第42週 ~ 第46週]

## 【区別・週別報告定点当り】

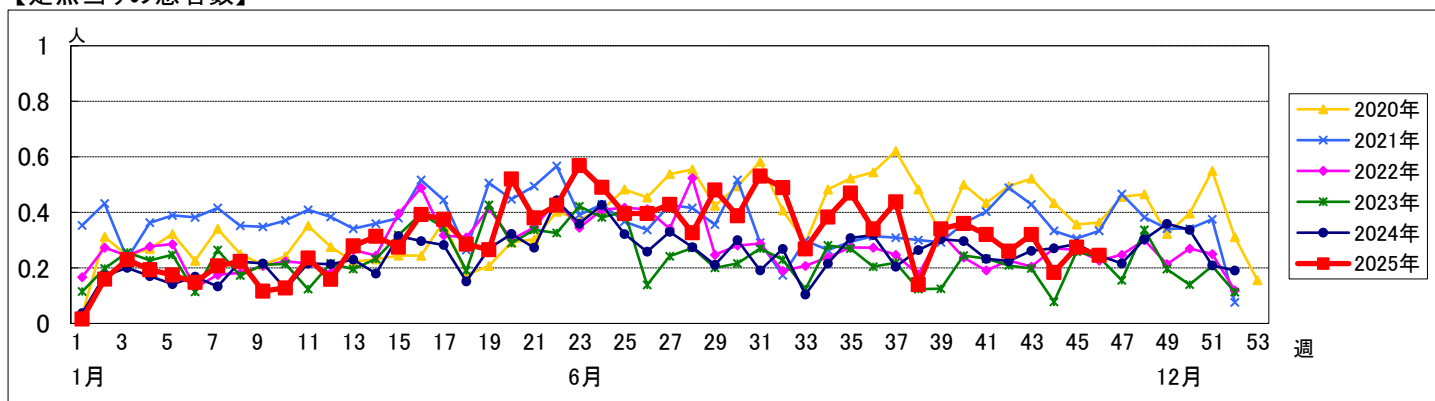


週 数		合 計	～5ヶ 月	～11ヶ 月	1歳	2歳	3歳	4歳	5歳	6歳	7歳	8歳	9歳	10～ 14歳	15～ 19歳	20歳 以上
第42週	罹患数	13		4	6	1	1		1							
第42週	定点当り	0.26		0.08	0.12	0.02	0.02		0.02							
第43週	罹患数	16		4	8	3	1									
第43週	定点当り	0.32		0.08	0.16	0.06	0.02									
第44週	罹患数	9			6	3										
第44週	定点当り	0.18			0.12	0.06										
第45週	罹患数	14	1		8	1	2	1	1							
第45週	定点当り	0.27	0.02		0.16	0.02	0.04	0.02	0.02							
第46週	罹患数	12		1	6	2	1	1	1							
第46週	定点当り	0.24		0.02	0.12	0.04	0.02	0.02	0.02							

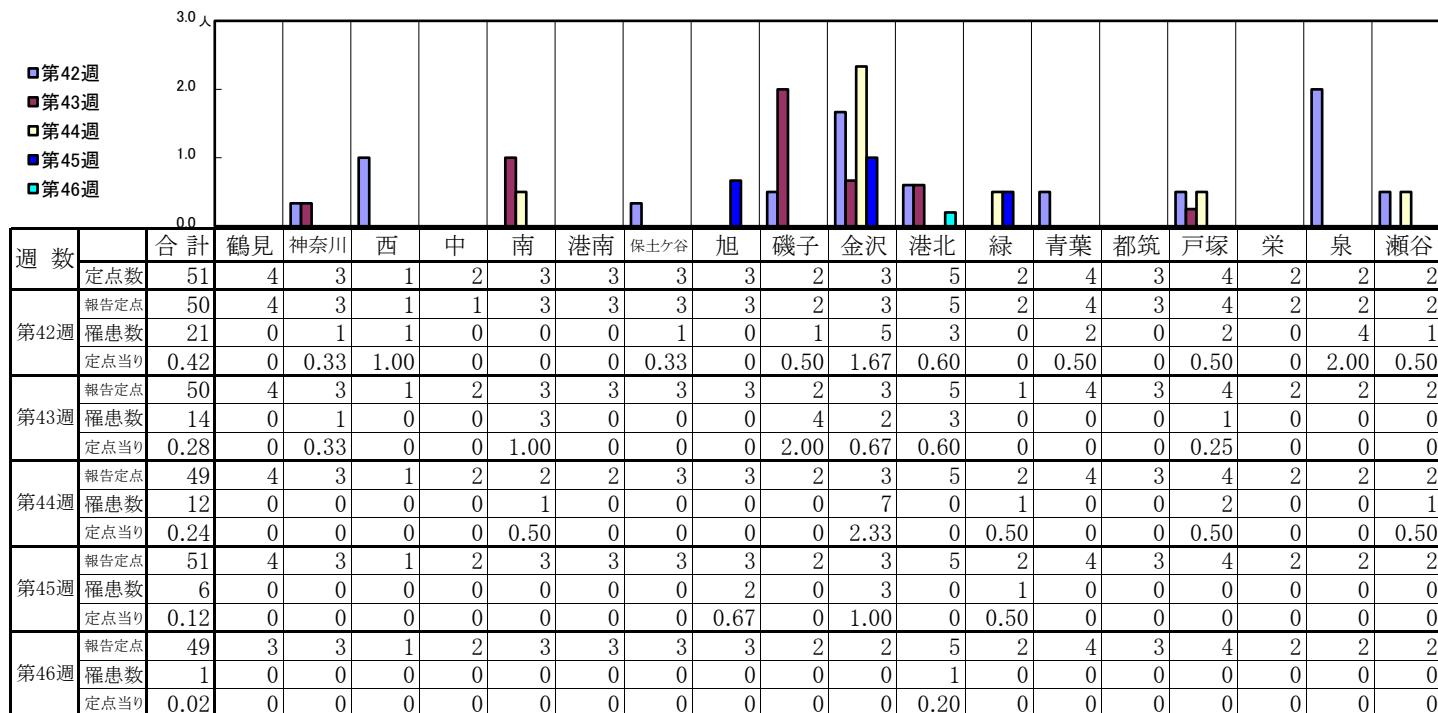
## 【年齢層別5週分集計】



## 【定点当りの患者数】

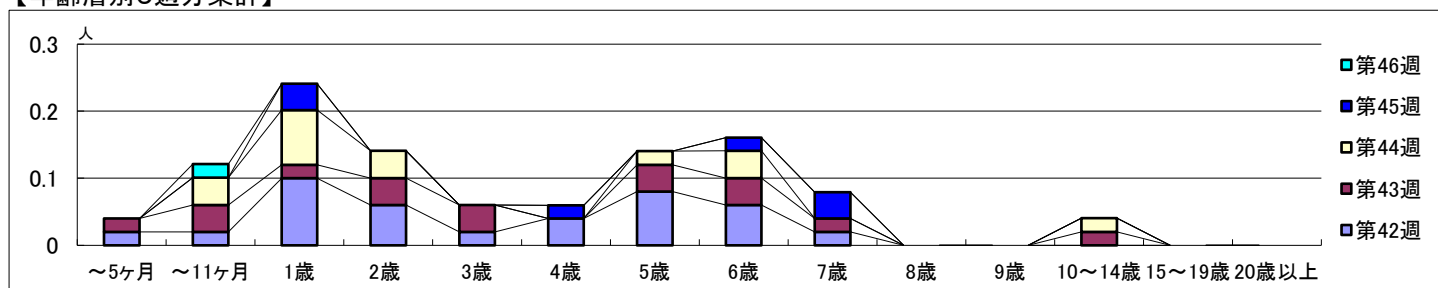


【区別・週別報告定点当り】

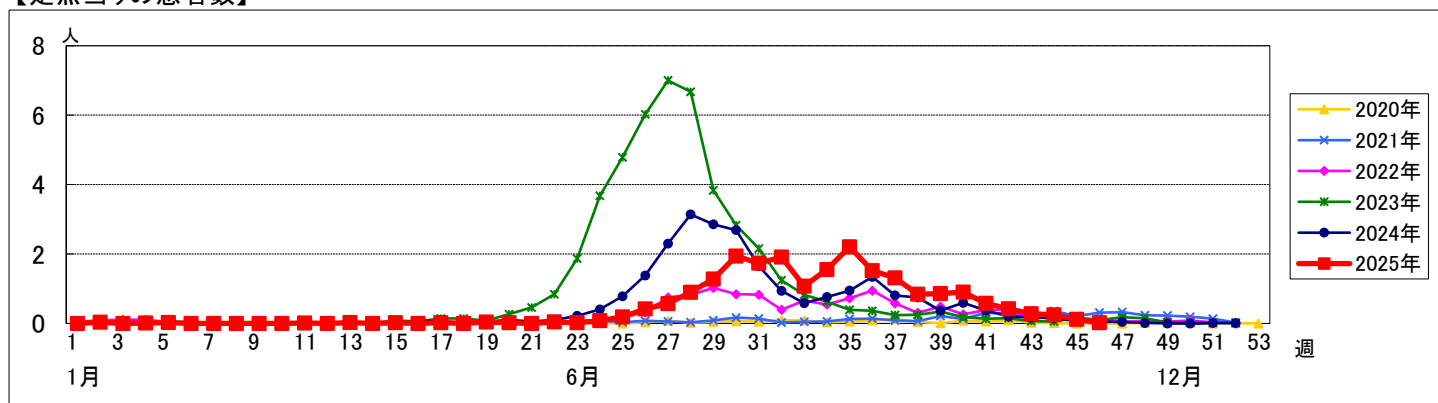


週 数		合 計	～5ヶ 月	～11ヶ 月	1歳	2歳	3歳	4歳	5歳	6歳	7歳	8歳	9歳	10～ 14歳	15～ 19歳	20歳 以上
第42週	罹患数 定点当り	21 0.42	1 0.02	1 0.02	5 0.10	3 0.06	1 0.02	2 0.04	4 0.08	3 0.06	1 0.02					
第43週	罹患数 定点当り	14 0.28	1 0.02	2 0.04	1 0.02	2 0.04	2 0.04		2 0.04	2 0.04	1 0.02			1 0.02		
第44週	罹患数 定点当り	12 0.24		2 0.04	4 0.08	2 0.04			1 0.02	2 0.04				1 0.02		
第45週	罹患数 定点当り	6 0.12			2 0.04			1 0.02		1 0.02	2 0.04					
第46週	罹患数 定点当り	1 0.02		1 0.02												

【年齢層別5週分集計】



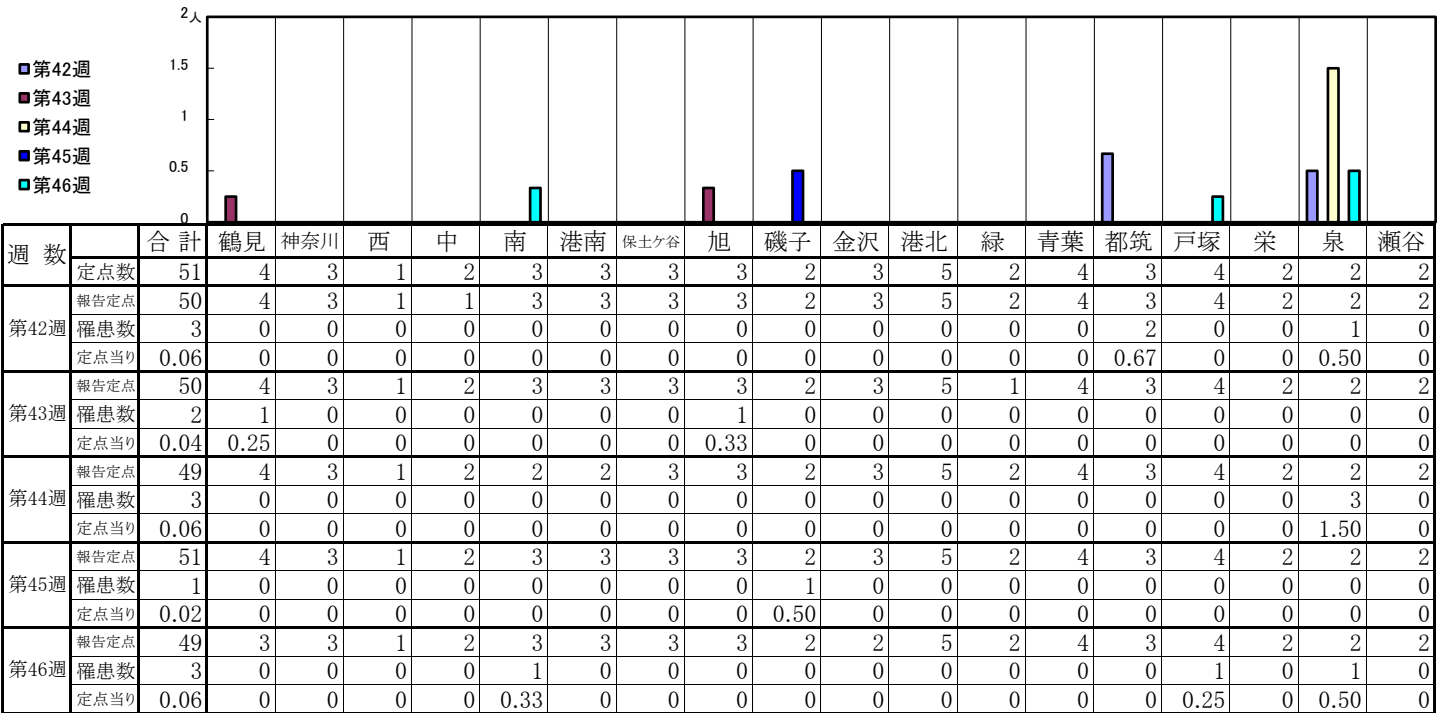
【定点当りの患者数】



# << 流行性耳下腺炎 >>

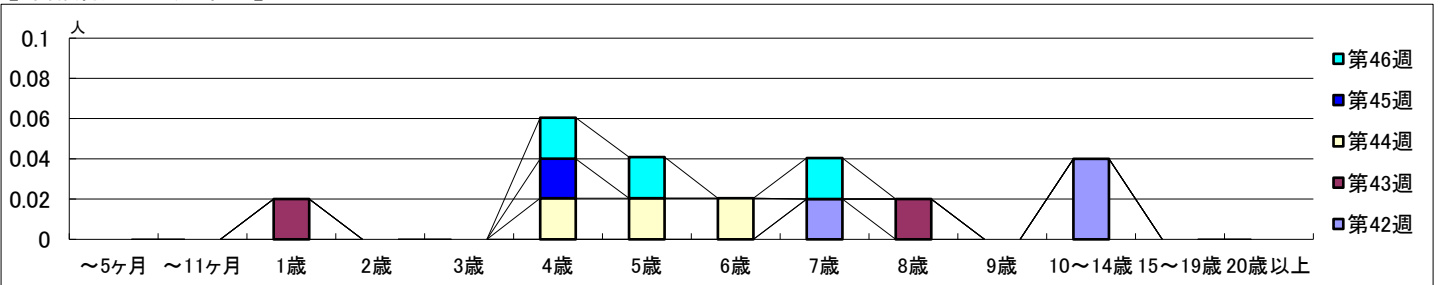
2025年10月13日 ~ 11月16日  
[2025年 第42週 ~ 第46週]

## 【区別・週別報告定点当り】

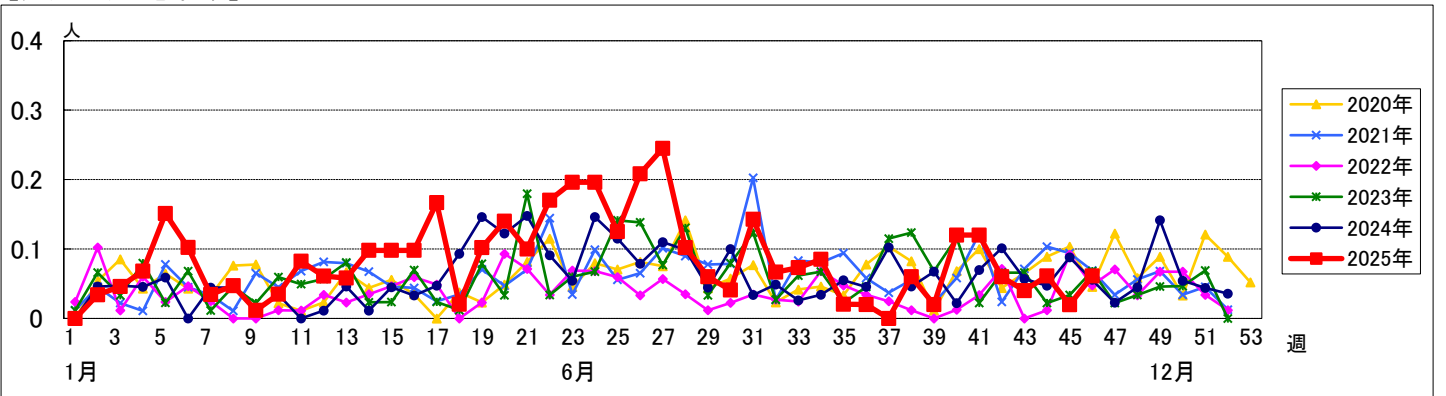


週 数	合計	～5ヶ月	～11ヶ月	1歳	2歳	3歳	4歳	5歳	6歳	7歳	8歳	9歳	10～14歳	15～19歳	20歳以上
第42週	罹患数 3 定点当り 0.06									1 0.02			2 0.04		
第43週	罹患数 2 定点当り 0.04			1 0.02							1 0.02				
第44週	罹患数 3 定点当り 0.06						1 0.02	1 0.02	1 0.02						
第45週	罹患数 1 定点当り 0.02						1 0.02								
第46週	罹患数 3 定点当り 0.06						1 0.02	1 0.02		1 0.02					

## 【年齢層別5週分集計】



## 【定点当りの患者数】



# << 急性出血性結膜炎 >>

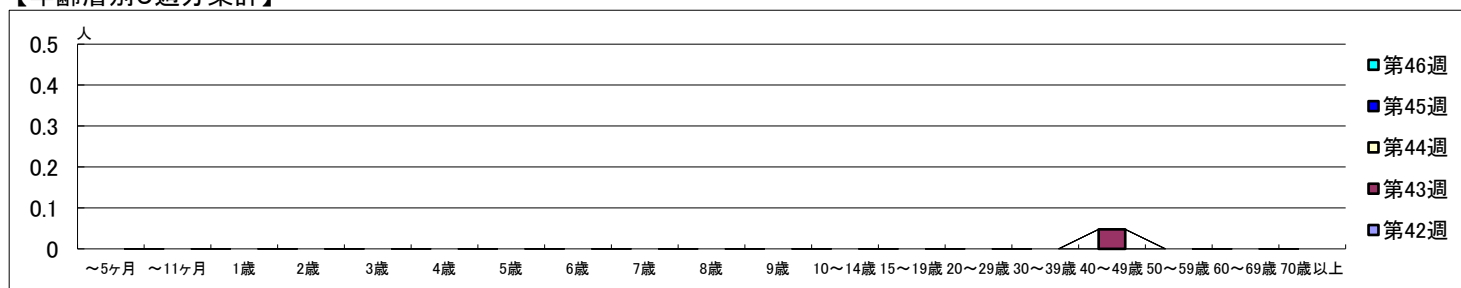
2025年10月13日 ~ 11月16日  
[2025年 第42週 ~ 第46週]

## 【区別・週別報告定点当り】

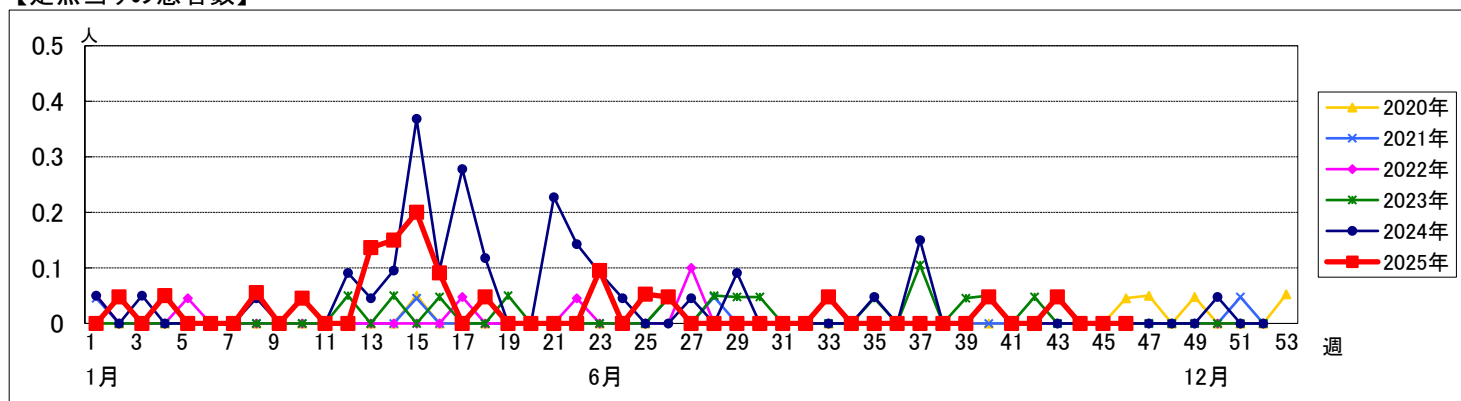
週 数		合 計	鶴見	神奈川	西	中	南	港南	保土ヶ谷	旭	磯子	金沢	港北	緑	青葉	都筑	戸塚	栄	泉	瀬谷
第42週	定点数	22	2	1	1	1	1	1	1	1	1	1	2	1	2	1	2	1	1	1
	報告定点	21	2	1	0	1	1	1	1	1	1	1	2	1	2	1	2	1	1	1
	罹患数	0	0	0	0	0	0	0	0	0	0	0	0	0	0	0	0	0	0	0
	定点当り	0	0	0	0	0	0	0	0	0	0	0	0	0	0	0	0	0	0	0
第43週	報告定点	21	2	1	1	1	1	0	1	1	1	1	2	1	2	1	2	1	1	1
	罹患数	1	0	0	0	0	0	0	0	0	0	0	0	0	0	1	0	0	0	0
	定点当り	0.05	0	0	0	0	0	0	0	0	0	0	0	0	0	1.00	0	0	0	0
第44週	報告定点	20	2	1	1	1	1	1	1	1	1	1	1	1	2	1	1	1	1	1
	罹患数	0	0	0	0	0	0	0	0	0	0	0	0	0	0	0	0	0	0	0
	定点当り	0	0	0	0	0	0	0	0	0	0	0	0	0	0	0	0	0	0	0
第45週	報告定点	22	2	1	1	1	1	1	1	1	1	1	2	1	2	1	2	1	1	1
	罹患数	0	0	0	0	0	0	0	0	0	0	0	0	0	0	0	0	0	0	0
	定点当り	0	0	0	0	0	0	0	0	0	0	0	0	0	0	0	0	0	0	0
第46週	報告定点	20	2	1	1	1	1	1	1	1	1	1	2	1	2	1	1	1	0	1
	罹患数	0	0	0	0	0	0	0	0	0	0	0	0	0	0	0	0	0	0	0
	定点当り	0	0	0	0	0	0	0	0	0	0	0	0	0	0	0	0	0	0	0

週 数		合 計	～5ヶ月	～11ヶ月	1歳	2歳	3歳	4歳	5歳	6歳	7歳	8歳	9歳	10～14歳	15～19歳	20～29歳	30～39歳	40～49歳	50～59歳	60～69歳	70歳以上
第42週	罹患数	0																			
	定点当り	0																			
第43週	罹患数	1																1			
	定点当り	0.05																0.05			
第44週	罹患数	0																			
	定点当り	0																			
第45週	罹患数	0																			
	定点当り	0																			
第46週	罹患数	0																			
	定点当り	0																			

## 【年齢層別5週分集計】



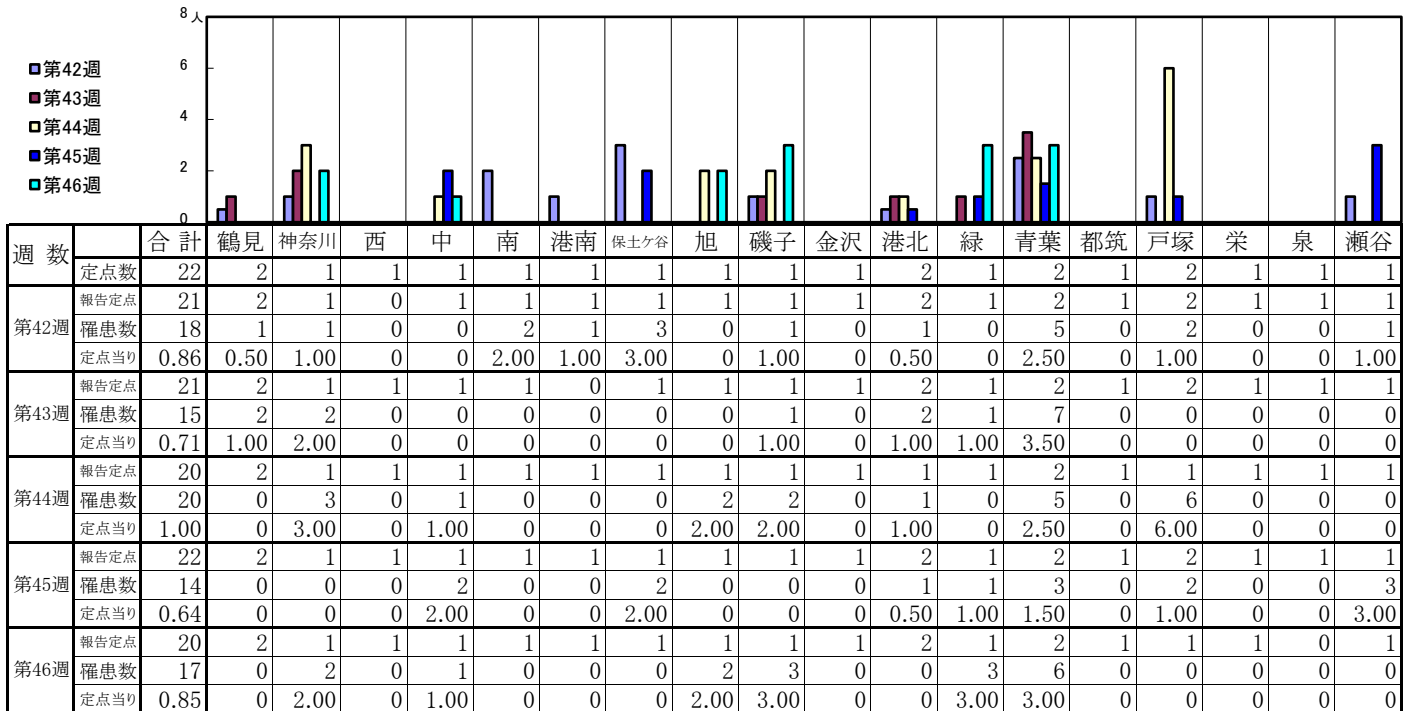
## 【定点当りの患者数】



# << 流行性角結膜炎 >>

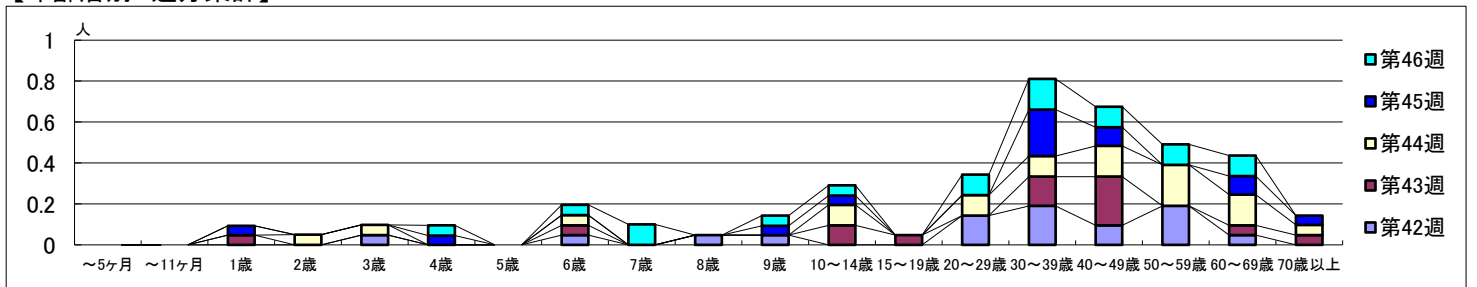
2025年10月13日 ~ 11月16日  
[2025年 第42週 ~ 第46週]

## 【区別・週別報告定点当り】



週数	合計	～5ヶ月	～11ヶ月	1歳	2歳	3歳	4歳	5歳	6歳	7歳	8歳	9歳	10～14歳	15～19歳	20～29歳	30～39歳	40～49歳	50～59歳	60～69歳	70歳以上
第42週	18					1			1		1	1			3	4	2	4	1	
第43週	15			1					1				2	1		3	5		1	1
第44週	20				1	1			1				2		2	2	3	4	3	1
第45週	14			1			1					1	1			5	2		2	1
第46週	17						1		1	2		1	1		2	3	2	2	2	

## 【年齢層別5週分集計】



## 【定点当りの患者数】

