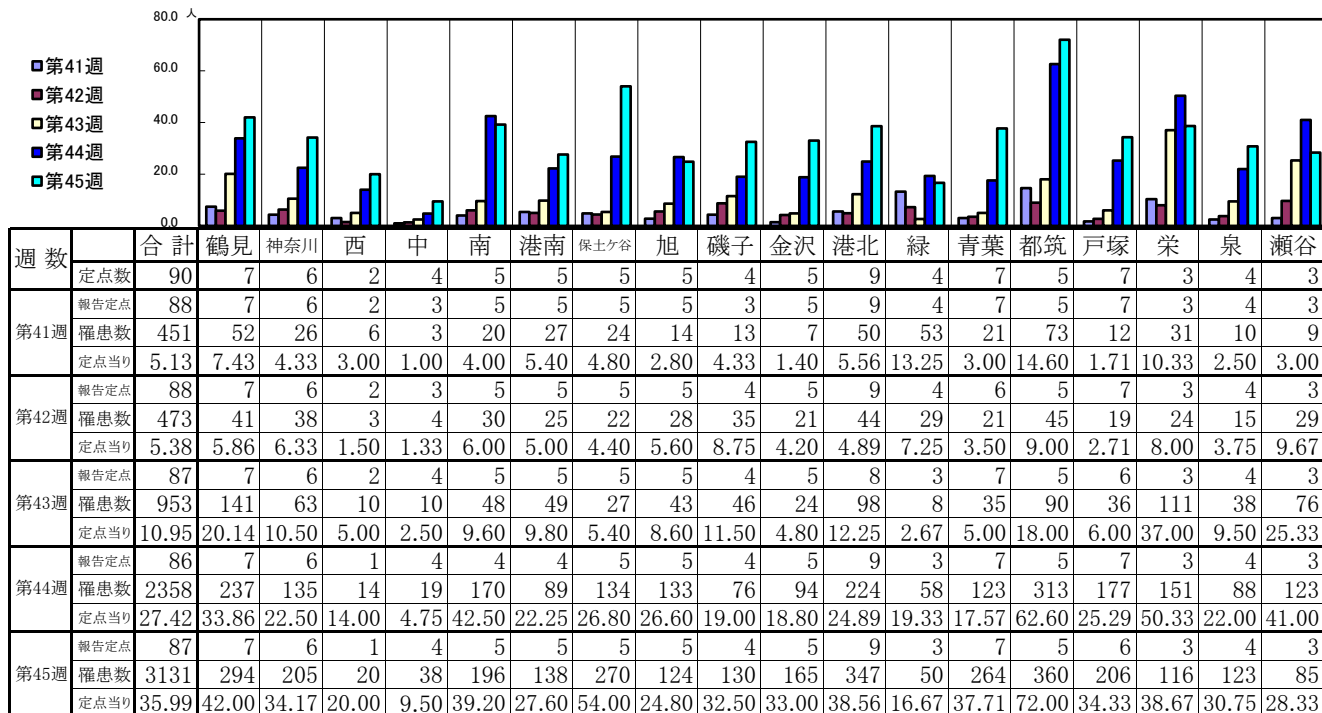


<< インフルエンザ >>

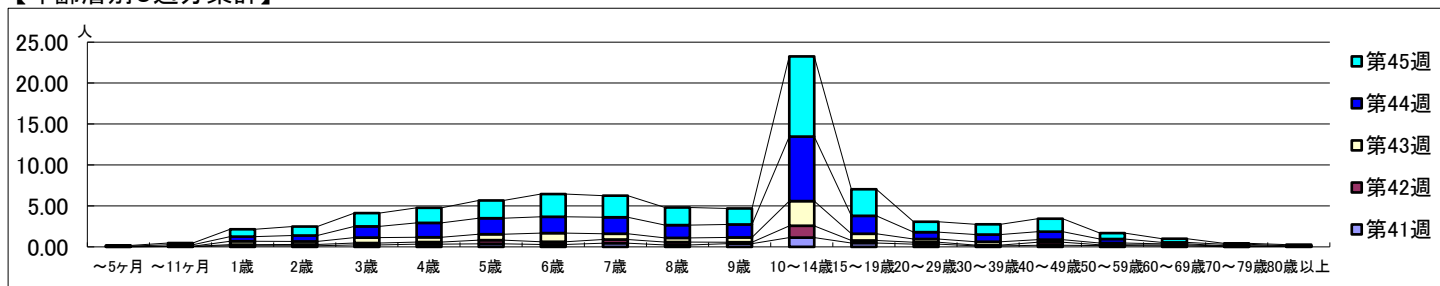
2025年10月6日 ~ 11月9日
[2025年 第41週 ~ 第45週]

【区別・週別報告定点当り】

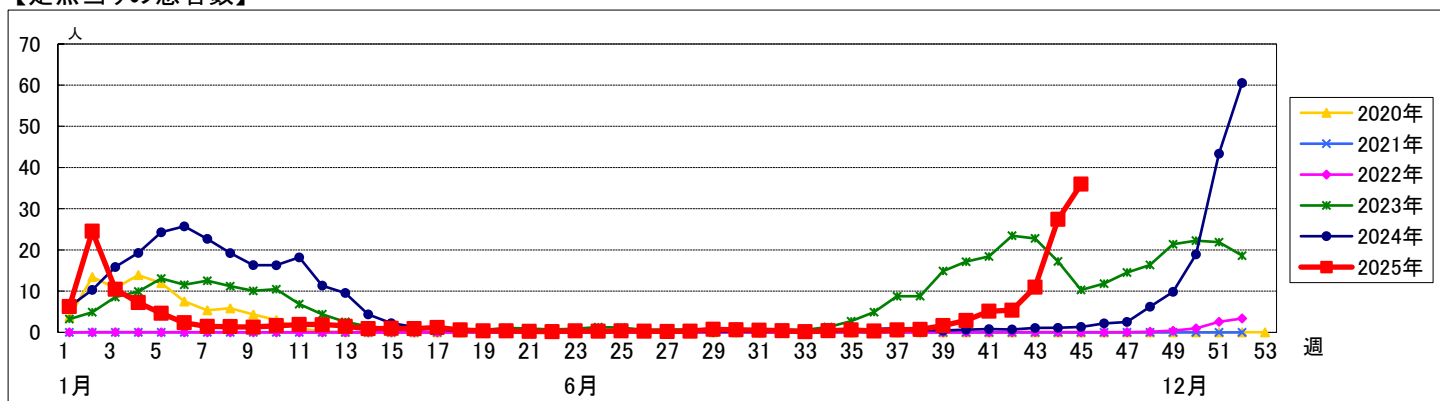


週数		合計	～5ヶ月	～11ヶ月	1歳	2歳	3歳	4歳	5歳	6歳	7歳	8歳	9歳	10～14歳	15～19歳	20～29歳	30～39歳	40～49歳	50～59歳	60～69歳	70～79歳	80歳以上
第41週	罹患数	451	1	3	11	12	20	29	33	25	39	21	34	100	40	29	10	16	13	10	2	3
第41週	定点当り	5.13	0.01	0.03	0.13	0.14	0.23	0.33	0.38	0.28	0.44	0.24	0.39	1.14	0.45	0.33	0.11	0.18	0.15	0.11	0.02	0.03
第42週	罹患数	473	2	2	13	13	20	23	38	30	39	30	16	126	29	21	9	33	9	10	7	3
第42週	定点当り	5.38	0.02	0.02	0.15	0.15	0.23	0.26	0.43	0.34	0.44	0.34	0.18	1.43	0.33	0.24	0.10	0.38	0.10	0.11	0.08	0.03
第43週	罹患数	953		1	35	32	58	51	64	91	62	45	51	263	70	33	35	28	19	12	2	1
第43週	定点当り	10.95		0.01	0.40	0.37	0.67	0.59	0.74	1.05	0.71	0.52	0.59	3.02	0.80	0.38	0.40	0.32	0.22	0.14	0.02	0.01
第44週	罹患数	2358	5	16	49	63	118	151	168	172	173	134	135	677	189	72	75	84	41	16	15	5
第44週	定点当り	27.42	0.06	0.19	0.57	0.73	1.37	1.76	1.95	2.00	2.01	1.56	1.57	7.87	2.20	0.84	0.87	0.98	0.48	0.19	0.17	0.06
第45週	罹患数	3131	7	18	78	95	141	159	188	242	230	187	170	852	282	111	110	137	63	39	11	11
第45週	定点当り	35.99	0.08	0.21	0.90	1.09	1.62	1.83	2.16	2.78	2.64	2.15	1.95	9.79	3.24	1.28	1.26	1.57	0.72	0.45	0.13	0.13

【年齢層別5週分集計】



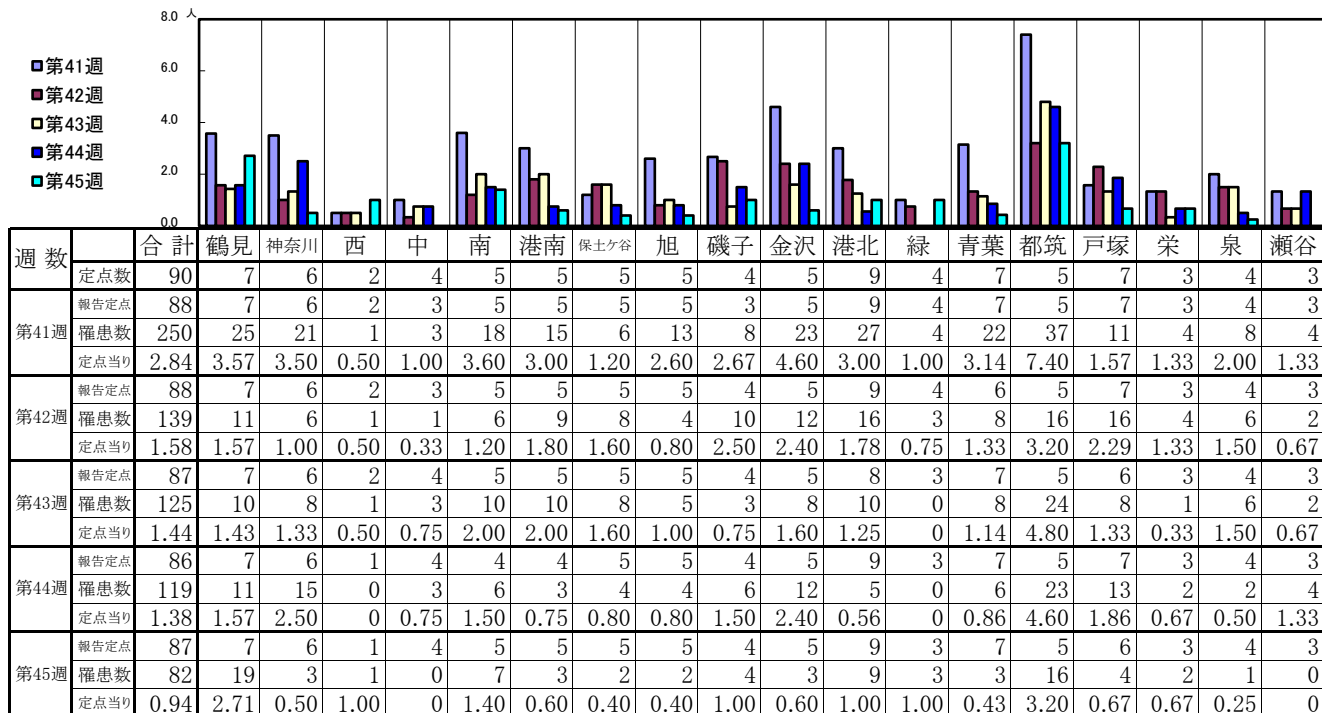
【定点当りの患者数】



<< 新型コロナウイルス感染症(COVID-19) >>

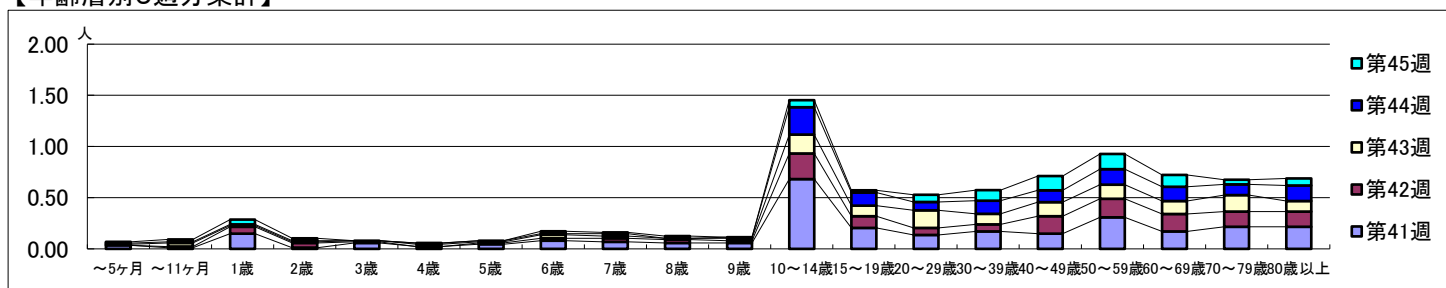
2025年10月6日 ~ 11月9日
[2025年 第41週 ~ 第45週]

【区別・週別報告定点当り】

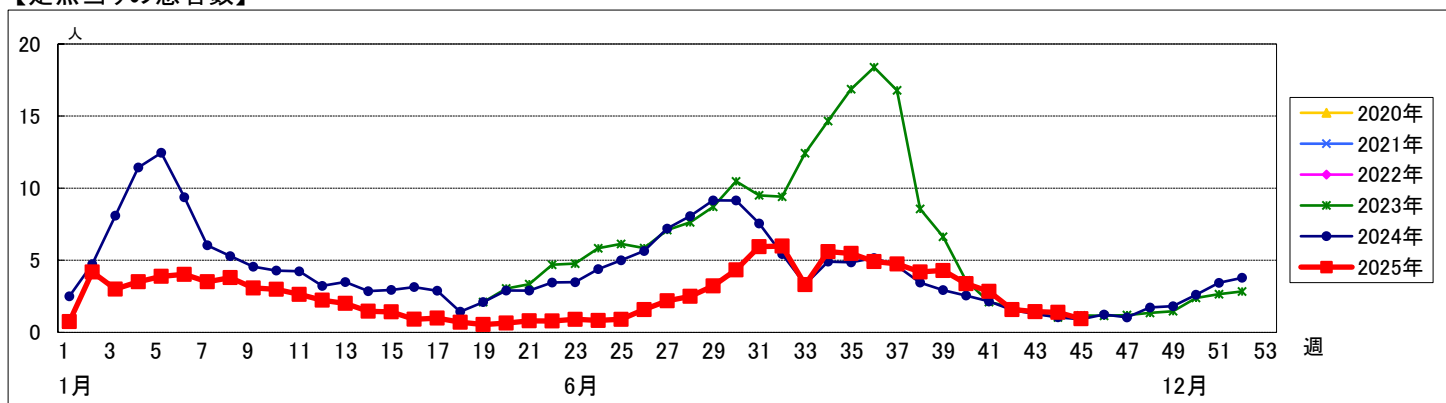


週 数		合 計	～5ヶ 月	～11ヶ 月	1歳	2歳	3歳	4歳	5歳	6歳	7歳	8歳	9歳	10～ 14歳	15～ 19歳	20～ 29歳	30～ 39歳	40～ 49歳	50～ 59歳	60～ 69歳	70～ 79歳	80歳 以上
第41週	罹患数	250	3	1	13	1	5	2	4	7	6	5	5	60	18	12	15	13	27	15	19	19
	定点当り	2.84	0.03	0.01	0.15	0.01	0.06	0.02	0.05	0.08	0.07	0.06	0.06	0.68	0.20	0.14	0.17	0.15	0.31	0.17	0.22	0.22
第42週	罹患数	139		1	6	4	1		1	2	3	3	2	22	10	6	6	15	16	15	13	13
	定点当り	1.58		0.01	0.07	0.05	0.01		0.01	0.02	0.03	0.03	0.02	0.25	0.11	0.07	0.07	0.17	0.18	0.17	0.15	0.15
第43週	罹患数	125	1	3	1	1	1	2	1	3	2	1	2	16	9	15	9	12	12	11	14	9
	定点当り	1.44	0.01	0.03	0.01	0.01	0.01	0.02	0.01	0.03	0.02	0.01	0.02	0.18	0.10	0.17	0.10	0.14	0.14	0.13	0.16	0.10
第44週	罹患数	119	1	1	1	1		1	1	1	2		1	23	11	7	11	10	13	12	9	13
	定点当り	1.38	0.01	0.01	0.01	0.01		0.01	0.01	0.01	0.02		0.01	0.27	0.13	0.08	0.13	0.12	0.15	0.14	0.10	0.15
第45週	罹患数	82	1	2	4	2				2	1	2		6	2	6	9	12	13	10	4	6
	定点当り	0.94	0.01	0.02	0.05	0.02				0.02	0.01	0.02		0.07	0.02	0.07	0.10	0.14	0.15	0.11	0.05	0.07

【年齢層別5週分集計】



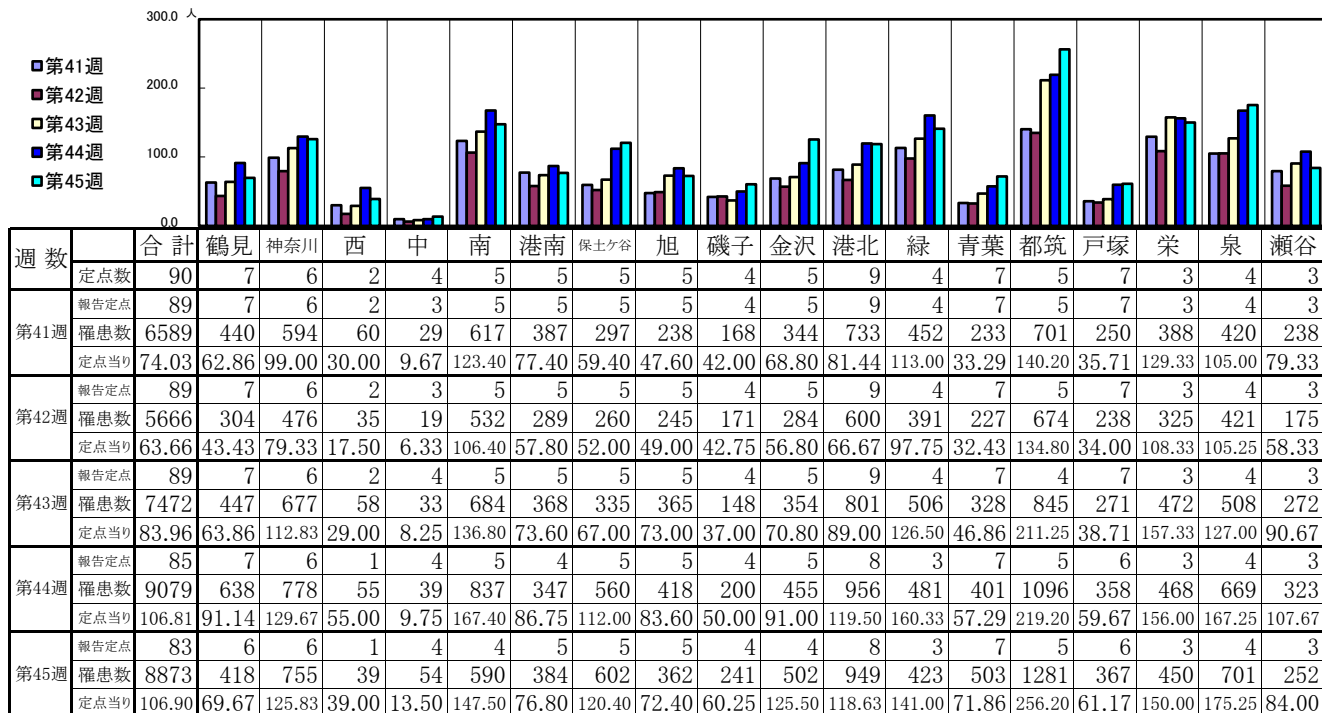
【定点当りの患者数】



<< 急性呼吸器感染症(ARI) >>

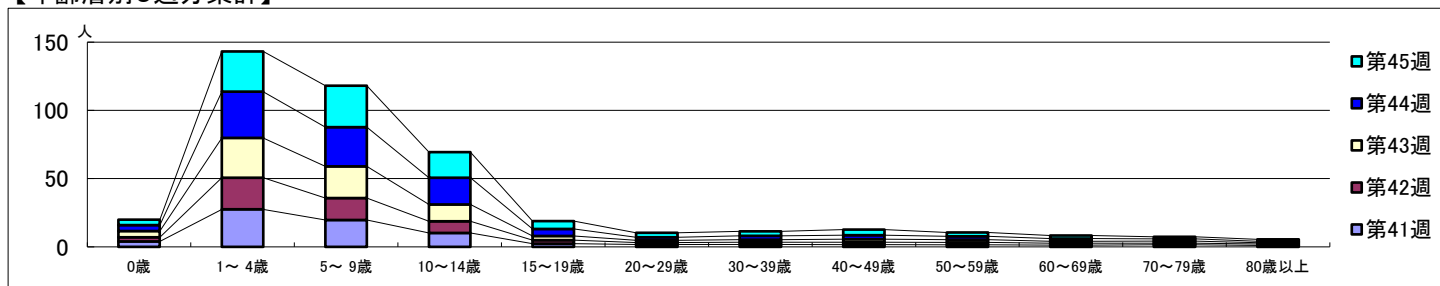
2025年10月6日 ~ 11月9日
[2025年 第41週 ~ 第45週]

【区別・週別報告定点当り】

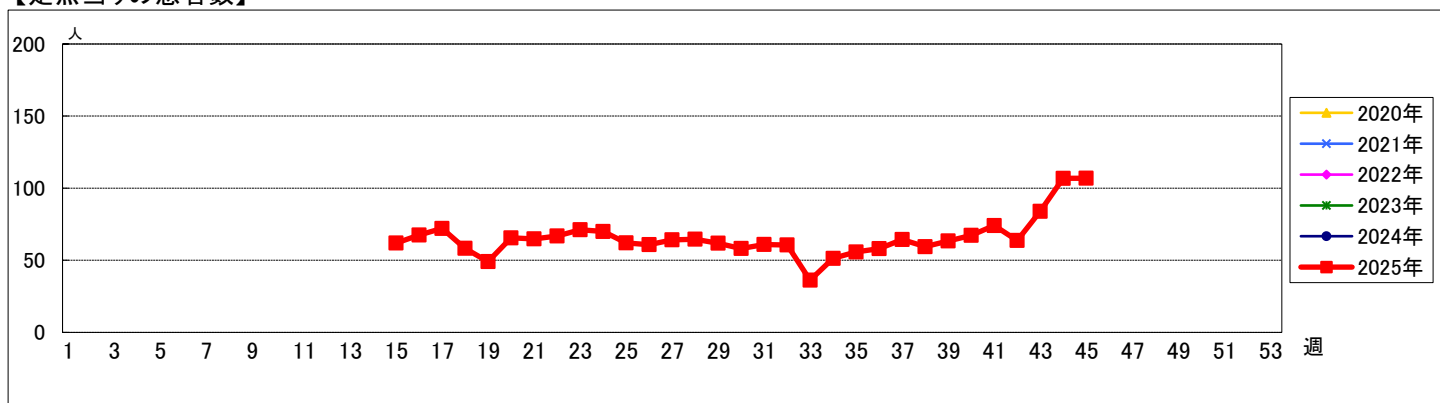


週数		合計	0歳	1～4歳	5～9歳	10～14歳	15～19歳	20～29歳	30～39歳	40～49歳	50～59歳	60～69歳	70～79歳	80歳以上
第41週	罹患数	6589	353	2449	1755	902	209	153	155	141	136	108	131	97
第41週	定点当り	74.03	3.97	27.52	19.72	10.13	2.35	1.72	1.74	1.58	1.53	1.21	1.47	1.09
第42週	罹患数	5666	273	2056	1426	767	225	129	149	160	151	131	108	91
第42週	定点当り	63.66	3.07	23.10	16.02	8.62	2.53	1.45	1.67	1.80	1.70	1.47	1.21	1.02
第43週	罹患数	7472	409	2596	2069	1092	268	148	166	201	177	123	134	89
第43週	定点当り	83.96	4.60	29.17	23.25	12.27	3.01	1.66	1.87	2.26	1.99	1.38	1.51	1.00
第44週	罹患数	9079	366	2882	2435	1662	445	189	241	250	215	168	140	86
第44週	定点当り	106.81	4.31	33.91	28.65	19.55	5.24	2.22	2.84	2.94	2.53	1.98	1.65	1.01
第45週	罹患数	8873	325	2447	2527	1561	479	273	268	341	226	189	122	115
第45週	定点当り	106.90	3.92	29.48	30.45	18.81	5.77	3.29	3.23	4.11	2.72	2.28	1.47	1.39

【年齢層別5週分集計】



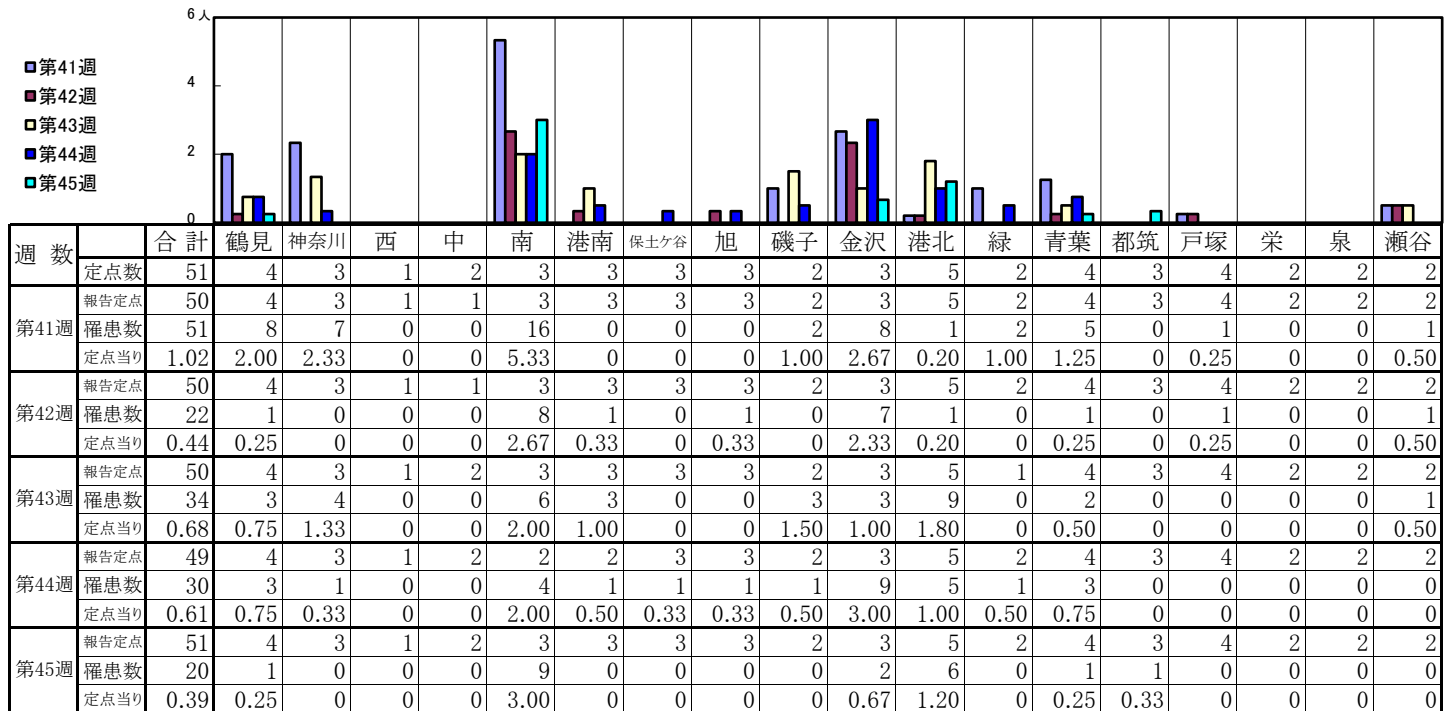
【定点当りの患者数】



<< RSウイルス感染症 >>

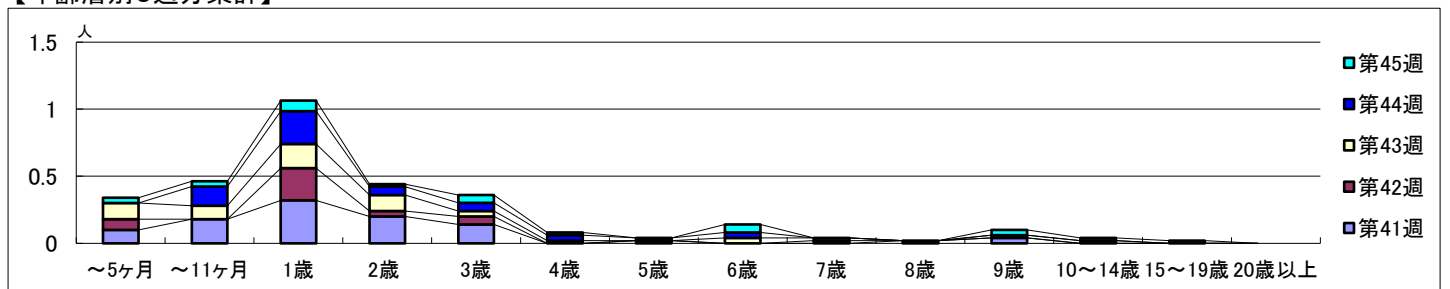
2025年10月6日 ~ 11月9日
[2025年 第41週 ~ 第45週]

【区別・週別報告定点当り】

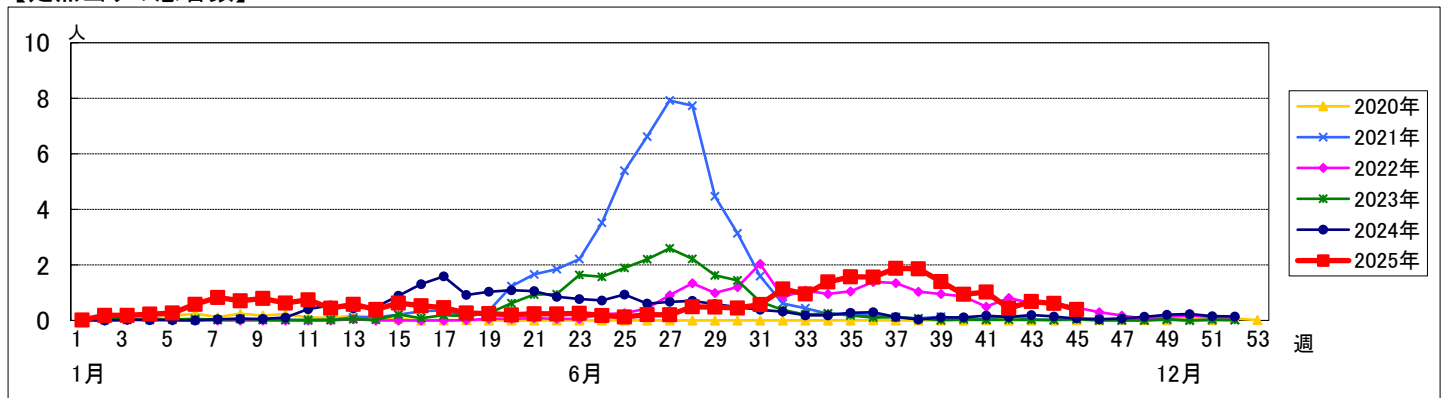


週 数		合 計	～5ヶ 月	～11ヶ 月	1歳	2歳	3歳	4歳	5歳	6歳	7歳	8歳	9歳	10～ 14歳	15～ 19歳	20歳 以上
第41週	罹患数	51	5	9	16	10	7		1			1	2			
	定点当り	1.02	0.10	0.18	0.32	0.20	0.14		0.02			0.02	0.04			
第42週	罹患数	22	4		12	2	3				1					
	定点当り	0.44	0.08		0.24	0.04	0.06				0.02					
第43週	罹患数	34	6	5	9	6	2	1		2	1		1	1		
	定点当り	0.68	0.12	0.10	0.18	0.12	0.04	0.02		0.04	0.02		0.02	0.02		
第44週	罹患数	30		7	12	3	3	2	1	2						
	定点当り	0.61		0.14	0.24	0.06	0.06	0.04	0.02	0.04						
第45週	罹患数	20	2	2	4	1	3	1		3			2	1	1	
	定点当り	0.39	0.04	0.04	0.08	0.02	0.06	0.02		0.06			0.04	0.02	0.02	

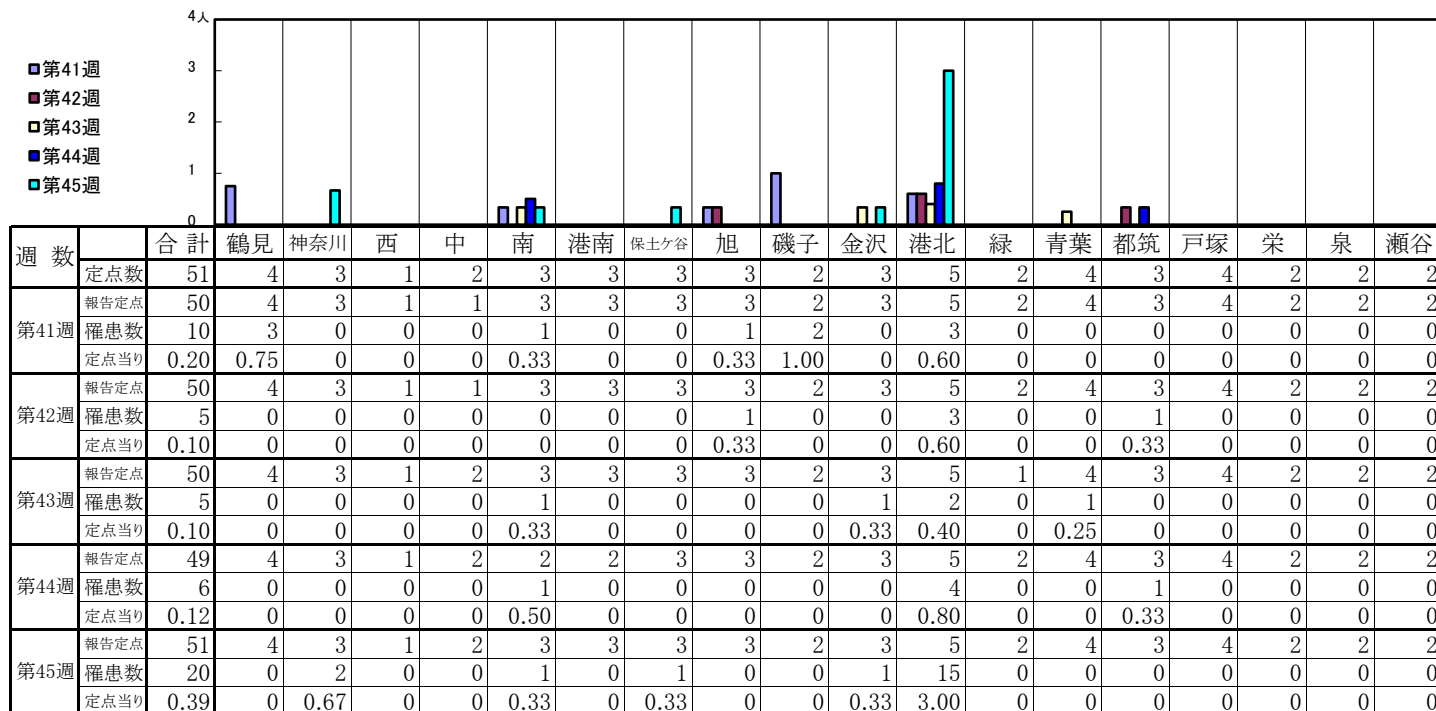
【年齢層別5週分集計】



【定点当りの患者数】

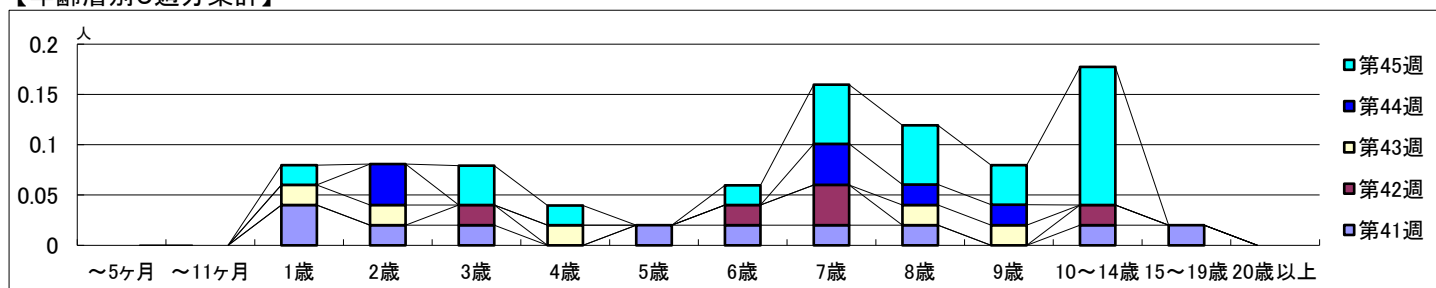


【区別・週別報告定点当り】

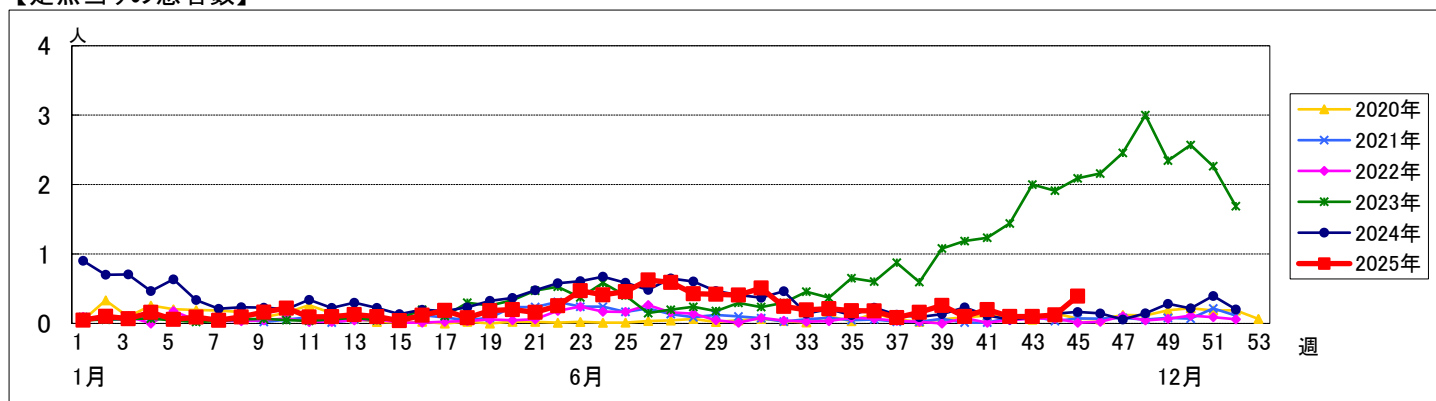


週 数		合 計	～5ヶ 月	～11ヶ 月	1歳	2歳	3歳	4歳	5歳	6歳	7歳	8歳	9歳	10～ 14歳	15～ 19歳	20歳 以上
第41週	罹患数	10			2	1	1		1	1	1	1		1	1	
第41週	定点当り	0.20			0.04	0.02	0.02		0.02	0.02	0.02	0.02		0.02	0.02	
第42週	罹患数	5					1			1	2			1		
第42週	定点当り	0.10					0.02			0.02	0.04			0.02		
第43週	罹患数	5			1	1		1				1	1			
第43週	定点当り	0.10			0.02	0.02		0.02				0.02	0.02			
第44週	罹患数	6				2					2	1	1			
第44週	定点当り	0.12				0.04					0.04	0.02	0.02			
第45週	罹患数	20			1		2	1		1	3	3	2	7		
第45週	定点当り	0.39			0.02		0.04	0.02		0.02	0.06	0.06	0.04	0.14		

【年齢層別5週分集計】



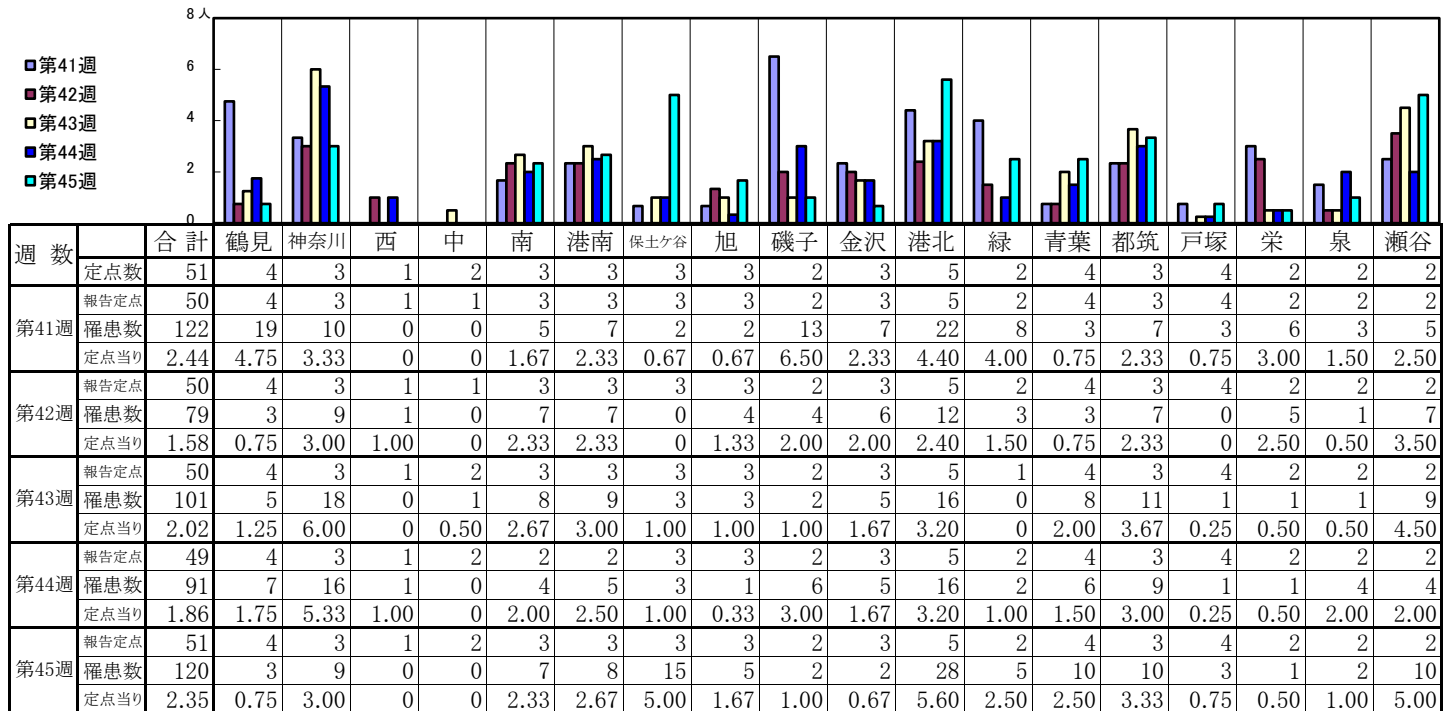
【定点当りの患者数】



<< A群溶血性レンサ球菌咽頭炎 >>

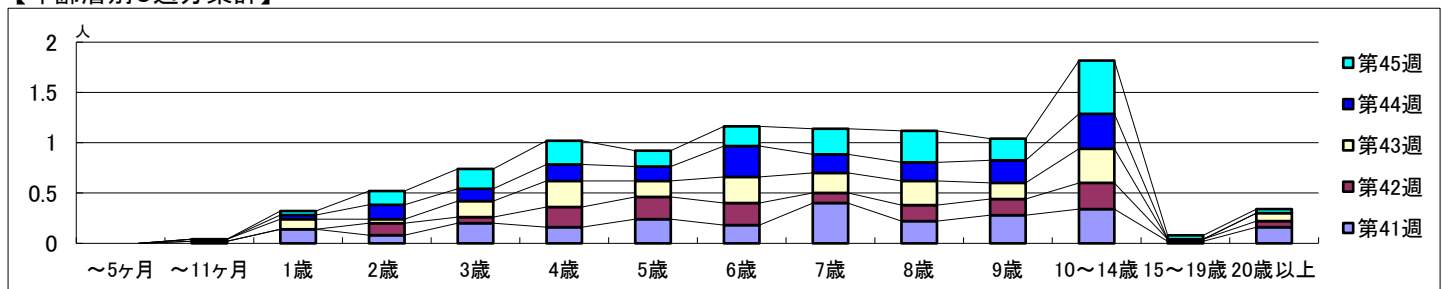
2025年10月6日 ~ 11月9日
[2025年 第41週 ~ 第45週]

【区別・週別報告定点当り】

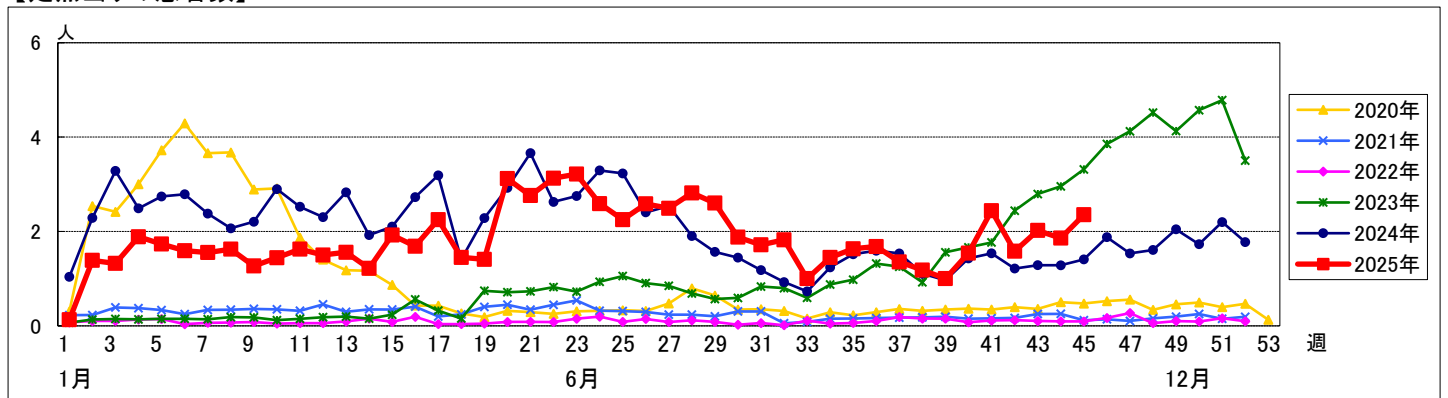


週 数		合 計	～5ヶ 月	～11ヶ 月	1歳	2歳	3歳	4歳	5歳	6歳	7歳	8歳	9歳	10～ 14歳	15～ 19歳	20歳 以上
第41週	罹患数	122		1	7	4	10	8	12	9	20	11	14	17	1	8
第41週	定点当り	2.44		0.02	0.14	0.08	0.20	0.16	0.24	0.18	0.40	0.22	0.28	0.34	0.02	0.16
第42週	罹患数	79			6	3	10	11	11	5	8	8	13	1	3	
第42週	定点当り	1.58			0.12	0.06	0.20	0.22	0.22	0.10	0.16	0.16	0.26	0.02	0.06	
第43週	罹患数	101		1	5	2	8	13	8	13	10	12	8	17		4
第43週	定点当り	2.02		0.02	0.10	0.04	0.16	0.26	0.16	0.26	0.20	0.24	0.16	0.34		0.08
第44週	罹患数	91			2	7	6	8	7	15	9	9	11	17		
第44週	定点当り	1.86			0.04	0.14	0.12	0.16	0.14	0.31	0.18	0.18	0.22	0.35		
第45週	罹患数	120			2	7	10	12	8	10	13	16	11	27	2	2
第45週	定点当り	2.35			0.04	0.14	0.20	0.24	0.16	0.20	0.25	0.31	0.22	0.53	0.04	0.04

【年齢層別5週分集計】



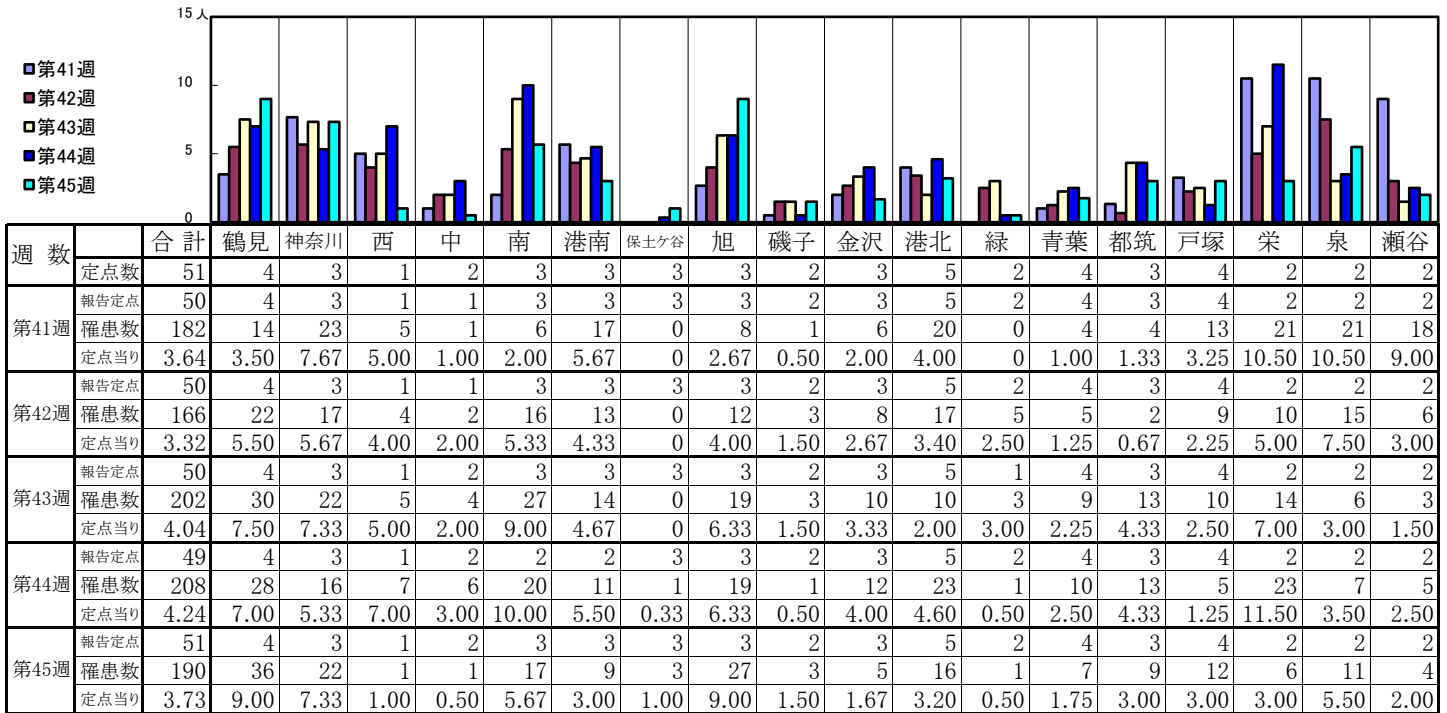
【定点当りの患者数】



<< 感染性胃腸炎 >>

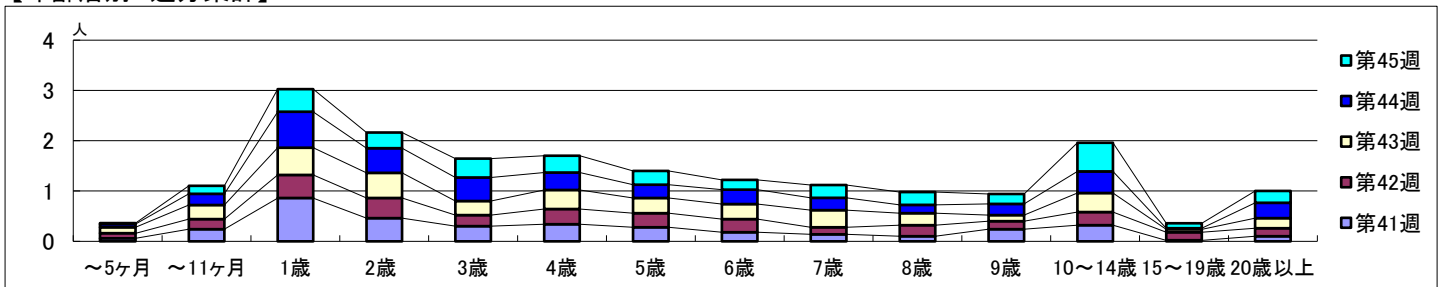
2025年10月6日 ~ 11月9日
[2025年 第41週 ~ 第45週]

【区別・週別報告定点当り】

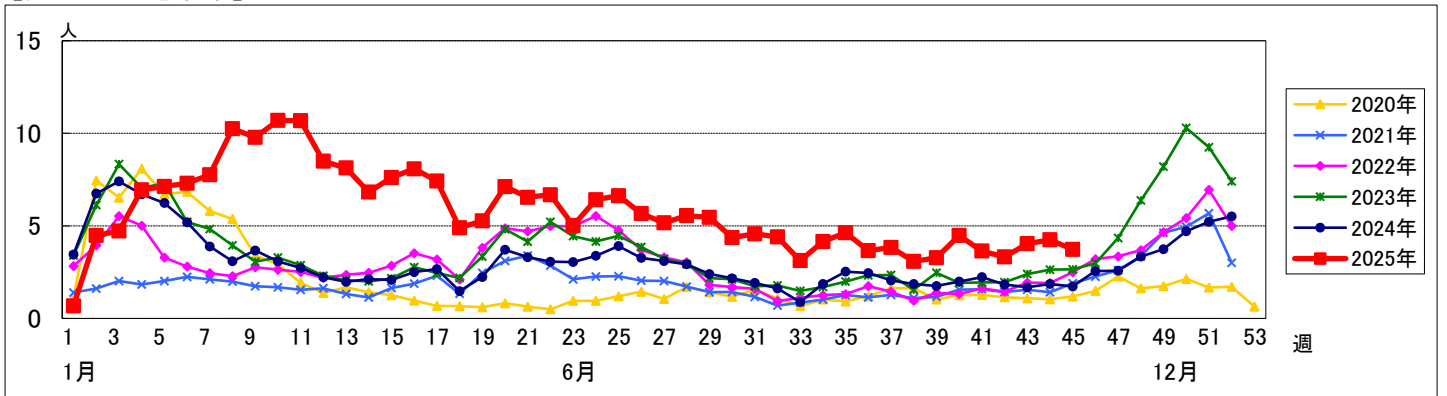


週 数		合計	～5ヶ月	～11ヶ月	1歳	2歳	3歳	4歳	5歳	6歳	7歳	8歳	9歳	10～14歳	15～19歳	20歳以上
第41週	罹患数	182	3	12	43	23	15	17	14	9	7	5	12	16	1	5
第41週	定点当り	3.64	0.06	0.24	0.86	0.46	0.30	0.34	0.28	0.18	0.14	0.10	0.24	0.32	0.02	0.10
第42週	罹患数	166	5	10	23	20	11	15	14	13	7	11	8	13	8	8
第42週	定点当り	3.32	0.10	0.20	0.46	0.40	0.22	0.30	0.28	0.26	0.14	0.22	0.16	0.26	0.16	0.16
第43週	罹患数	202	6	14	27	25	14	19	15	15	17	12	6	19	3	10
第43週	定点当り	4.04	0.12	0.28	0.54	0.50	0.28	0.38	0.30	0.30	0.34	0.24	0.12	0.38	0.06	0.20
第44週	罹患数	208	3	11	35	24	23	17	13	14	12	8	11	21	1	15
第44週	定点当り	4.24	0.06	0.22	0.71	0.49	0.47	0.35	0.27	0.29	0.24	0.16	0.22	0.43	0.02	0.31
第45週	罹患数	190	1	8	23	16	19	17	14	10	13	13	10	29	5	12
第45週	定点当り	3.73	0.02	0.16	0.45	0.31	0.37	0.33	0.27	0.20	0.25	0.25	0.20	0.57	0.10	0.24

【年齢層別5週分集計】



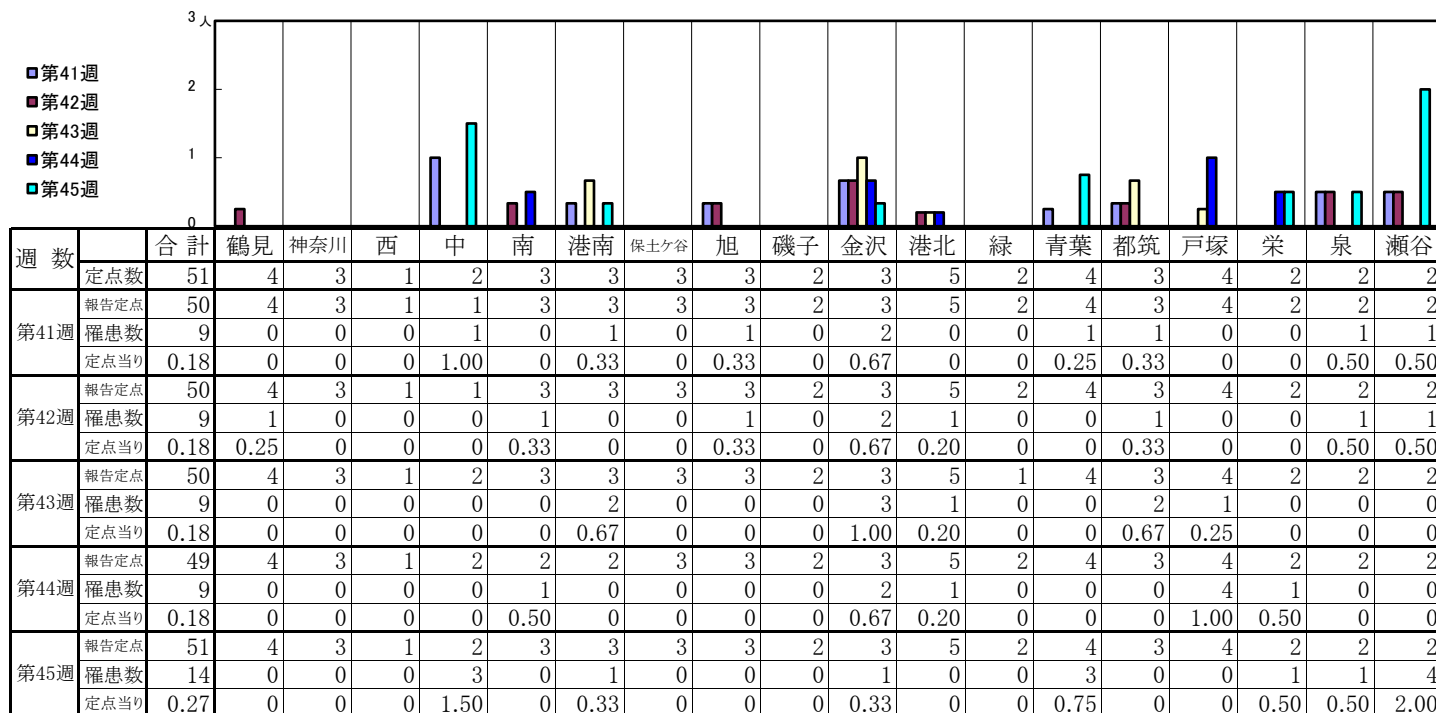
【定点当りの患者数】



<< 水痘 >>

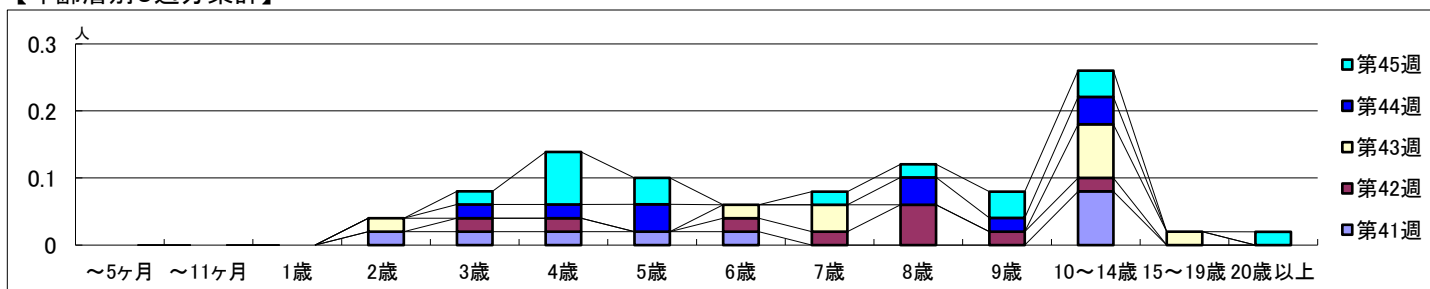
2025年10月6日 ~ 11月9日
[2025年 第41週 ~ 第45週]

【区別・週別報告定点当り】

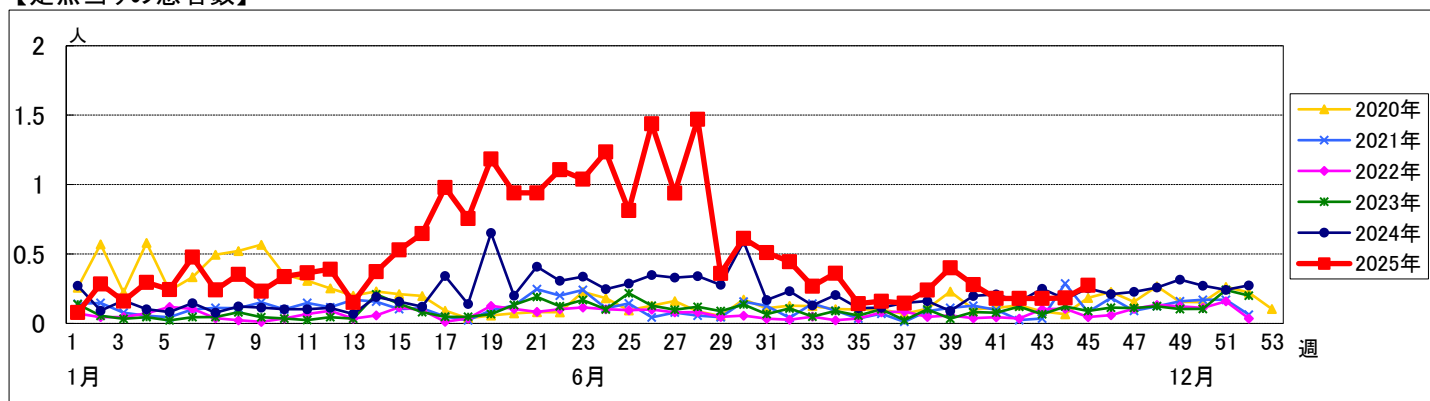


週 数	合計	～5ヶ月	～11ヶ月	1歳	2歳	3歳	4歳	5歳	6歳	7歳	8歳	9歳	10～14歳	15～19歳	20歳以上
第41週	9				1	1	1	1	1				4		
第42週	9					1	1		1	1	3	1	1		
第43週	9				1				1	2			4	1	
第44週	9					1	1	2			2	1	2		
第45週	14					1	4	2		1	1	2	2		1

【年齢層別5週分集計】



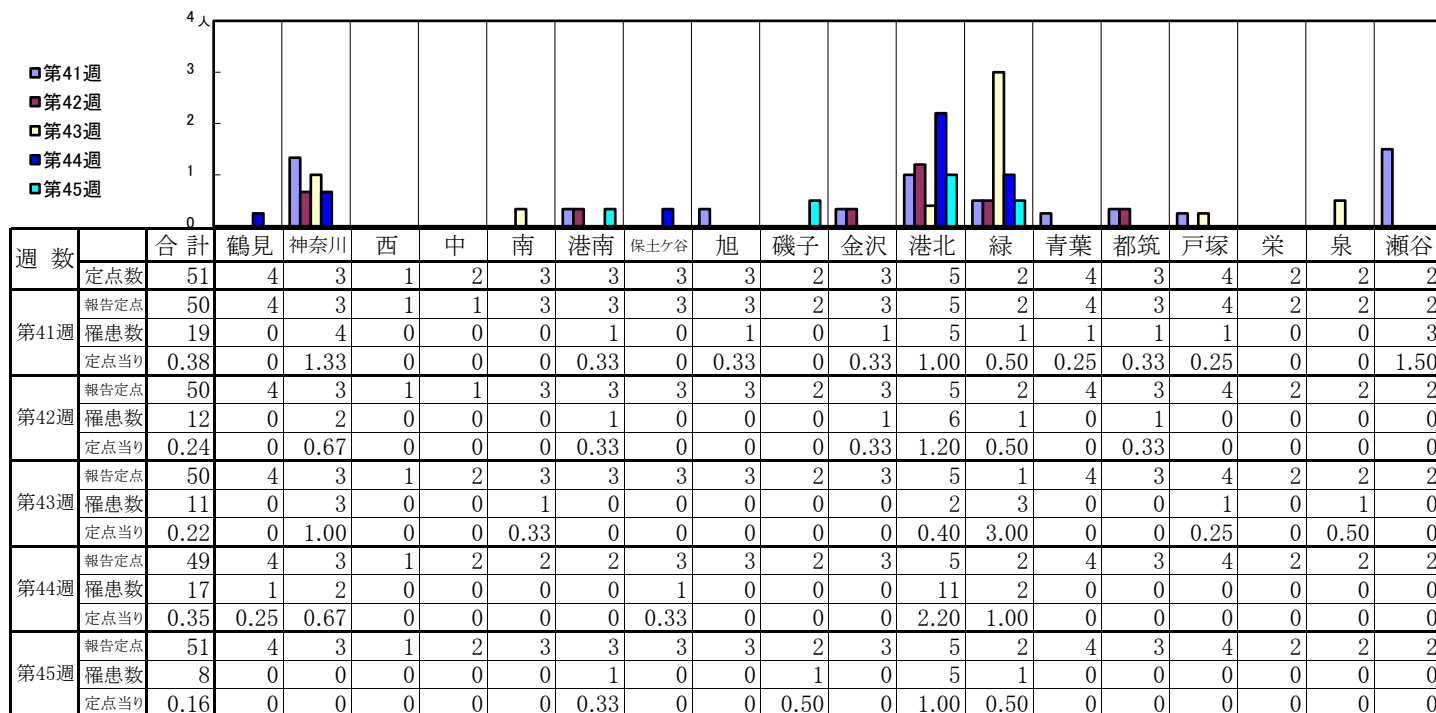
【定点当りの患者数】



<< 手足口病 >>

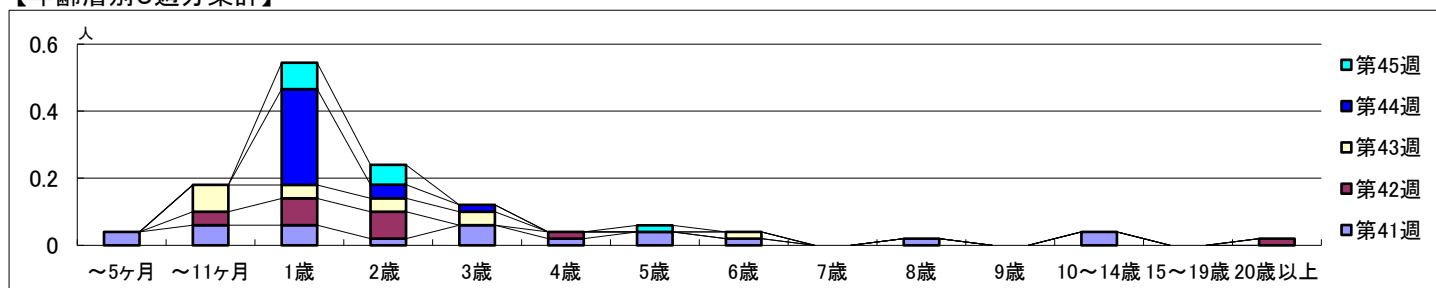
2025年10月6日 ~ 11月9日
[2025年 第41週 ~ 第45週]

【区別・週別報告定点当り】

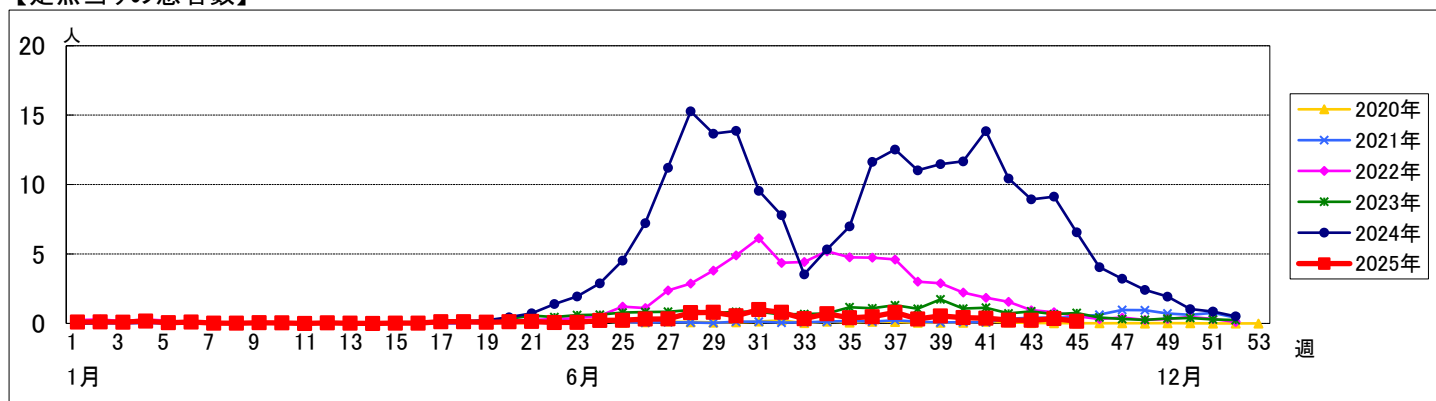


週 数		合計	～5ヶ月	～11ヶ月	1歳	2歳	3歳	4歳	5歳	6歳	7歳	8歳	9歳	10～14歳	15～19歳	20歳以上
第41週	罹患数	19	2	3	3	1	3	1	2	1		1		2		
第41週	定点当り	0.38	0.04	0.06	0.06	0.02	0.06	0.02	0.04	0.02		0.02		0.04		
第42週	罹患数	12		2	4	4		1								1
第42週	定点当り	0.24		0.04	0.08	0.08		0.02								0.02
第43週	罹患数	11		4	2	2	2			1						
第43週	定点当り	0.22		0.08	0.04	0.04	0.04			0.02						
第44週	罹患数	17			14	2	1									
第44週	定点当り	0.35			0.29	0.04	0.02									
第45週	罹患数	8			4	3			1							
第45週	定点当り	0.16			0.08	0.06			0.02							

【年齢層別5週分集計】



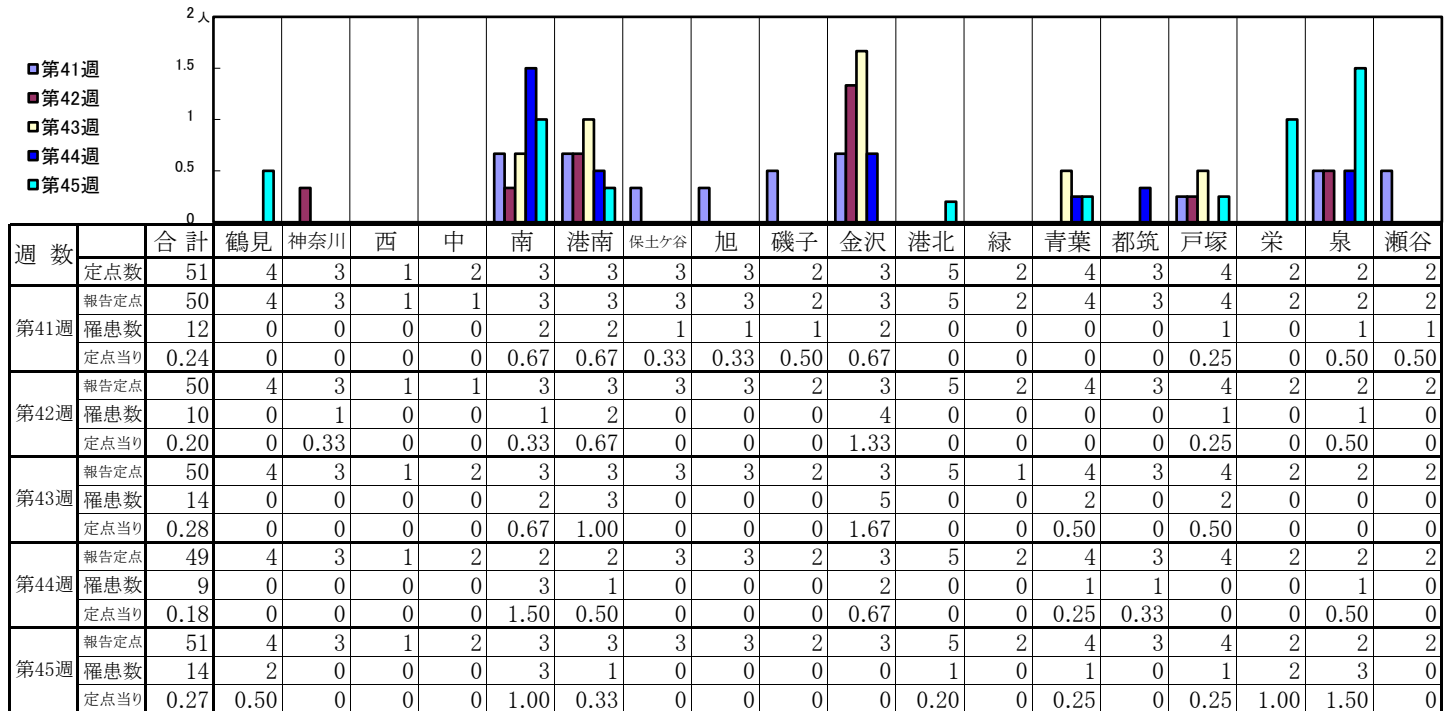
【定点当りの患者数】



<< 伝染性紅斑 >>

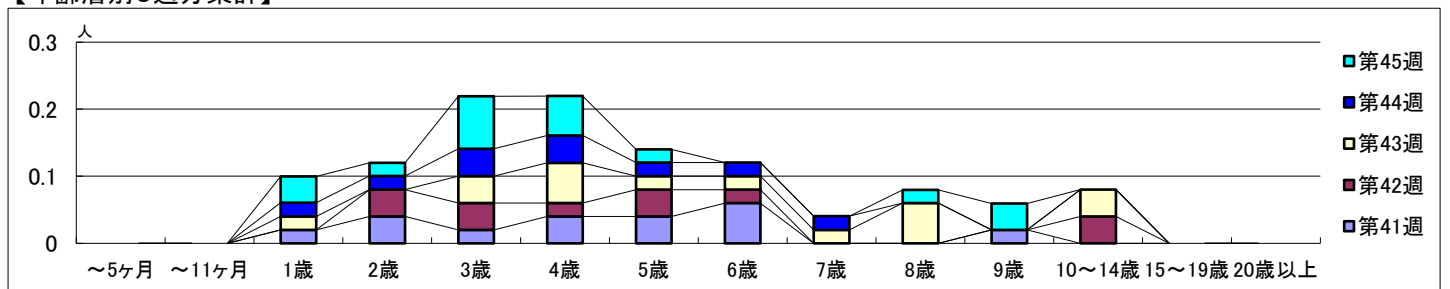
2025年10月6日 ~ 11月9日
[2025年 第41週 ~ 第45週]

【区別・週別報告定点当り】

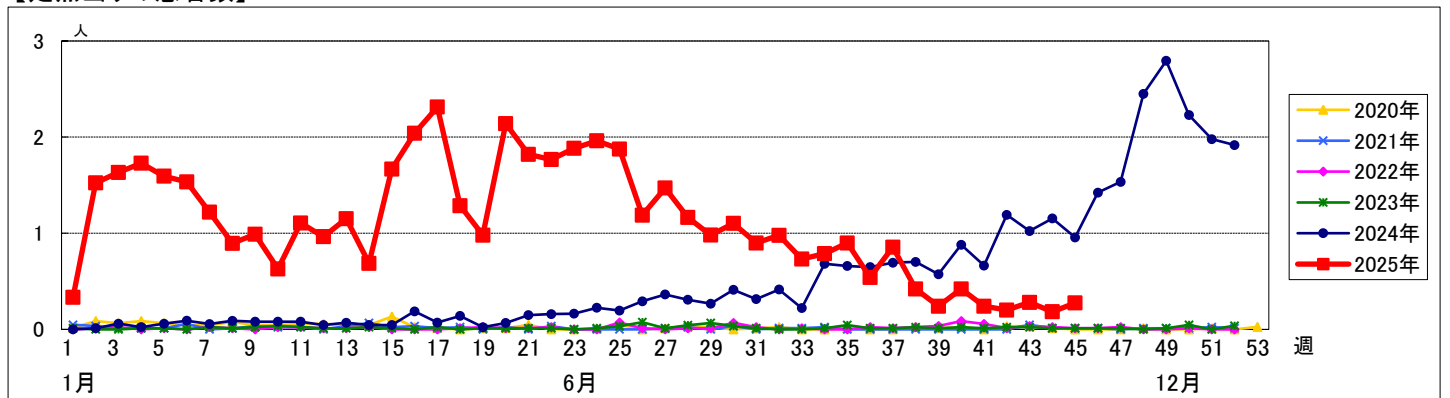


週数		合計	～5ヶ月	～11ヶ月	1歳	2歳	3歳	4歳	5歳	6歳	7歳	8歳	9歳	10～14歳	15～19歳	20歳以上
第41週	罹患数	12			1	2	1	2	2	3			1			
第41週	定点当り	0.24			0.02	0.04	0.02	0.04	0.04	0.06			0.02			
第42週	罹患数	10				2	2	1	2	1				2		
第42週	定点当り	0.20				0.04	0.04	0.02	0.04	0.02				0.04		
第43週	罹患数	14			1		2	3	1	1	1	3		2		
第43週	定点当り	0.28			0.02		0.04	0.06	0.02	0.02	0.02	0.06		0.04		
第44週	罹患数	9			1	1	2	2	1	1	1					
第44週	定点当り	0.18			0.02	0.02	0.04	0.04	0.02	0.02	0.02					
第45週	罹患数	14			2	1	4	3	1			1	2			
第45週	定点当り	0.27			0.04	0.02	0.08	0.06	0.02			0.02	0.04			

【年齢層別5週分集計】



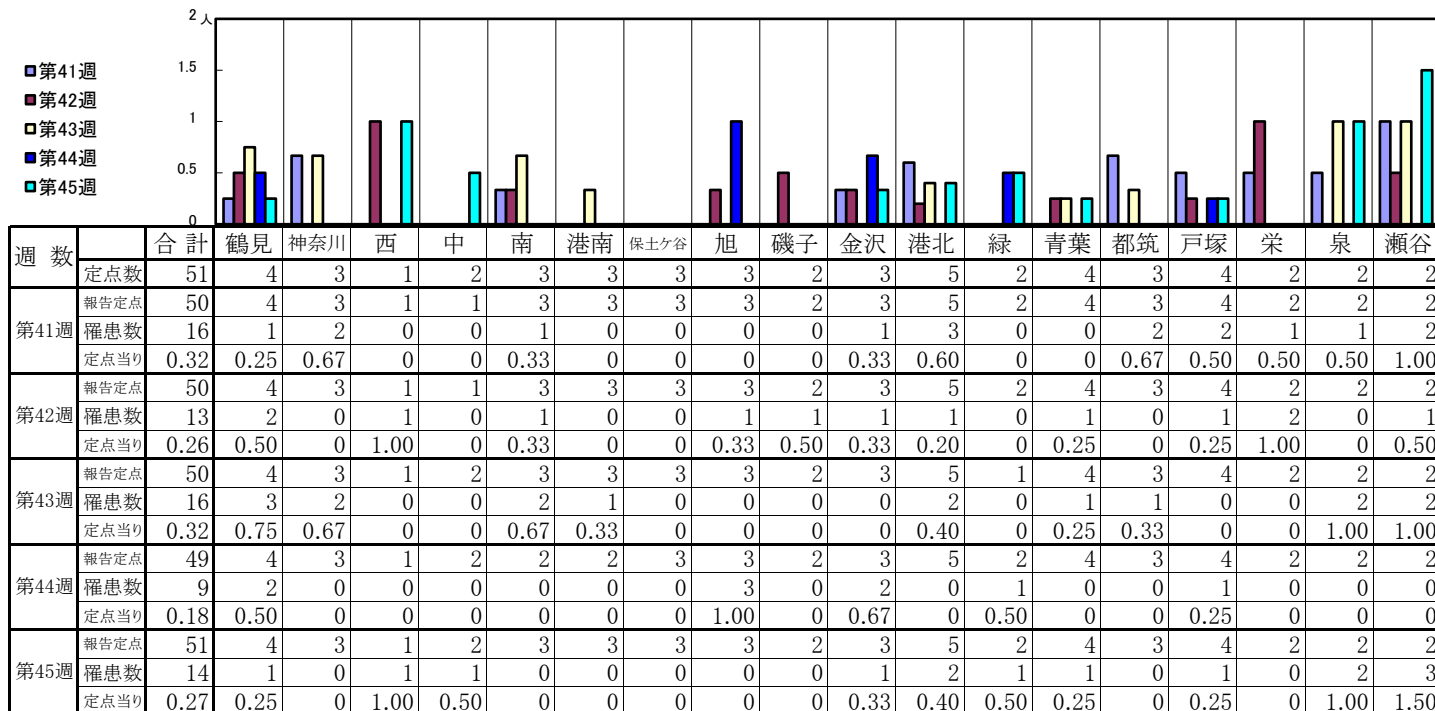
【定点当りの患者数】



<< 突発性発しん >>

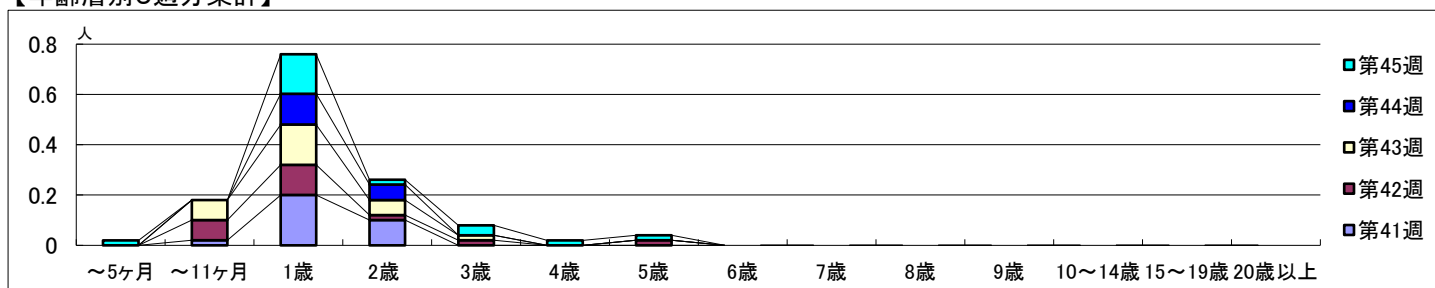
2025年10月6日 ~ 11月9日
[2025年 第41週 ~ 第45週]

【区別・週別報告定点当り】

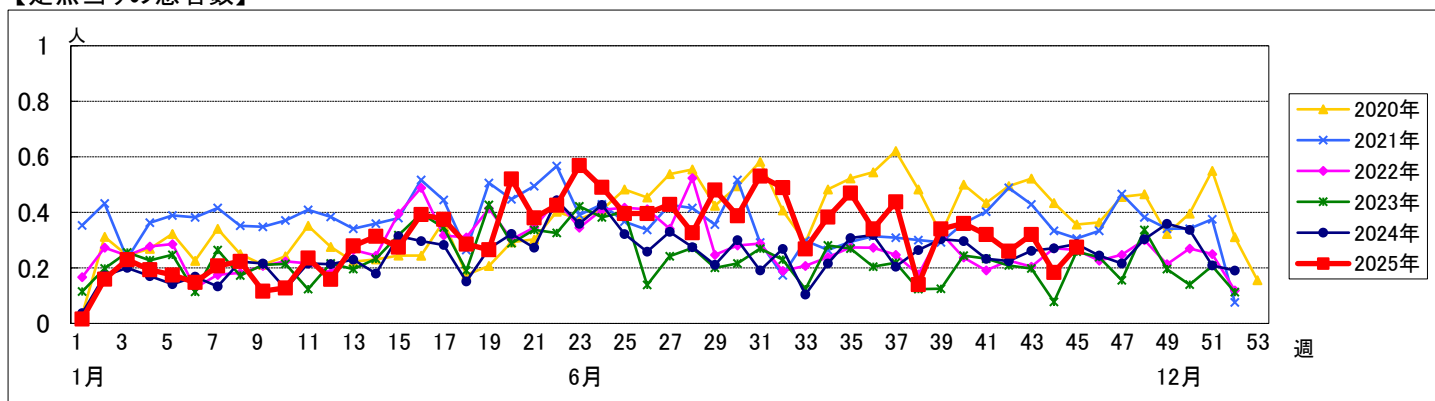


週 数		合 計	～5ヶ 月	～11ヶ 月	1歳	2歳	3歳	4歳	5歳	6歳	7歳	8歳	9歳	10～ 14歳	15～ 19歳	20歳 以上
第41週	罹患数	16		1	10	5										
第41週	定点当り	0.32		0.02	0.20	0.10										
第42週	罹患数	13		4	6	1	1		1							
第42週	定点当り	0.26		0.08	0.12	0.02	0.02		0.02							
第43週	罹患数	16		4	8	3	1									
第43週	定点当り	0.32		0.08	0.16	0.06	0.02									
第44週	罹患数	9			6	3										
第44週	定点当り	0.18			0.12	0.06										
第45週	罹患数	14	1		8	1	2	1	1							
第45週	定点当り	0.27	0.02		0.16	0.02	0.04	0.02	0.02							

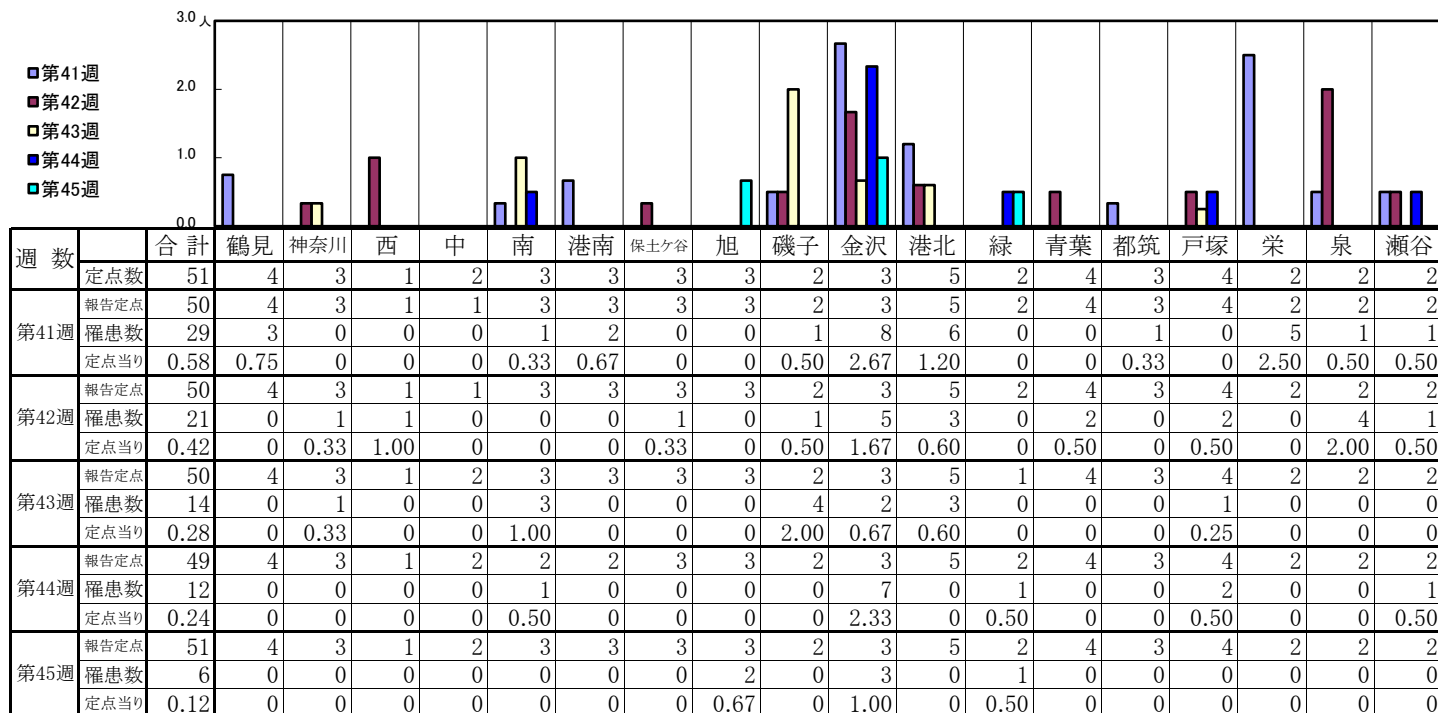
【年齢層別5週分集計】



【定点当りの患者数】

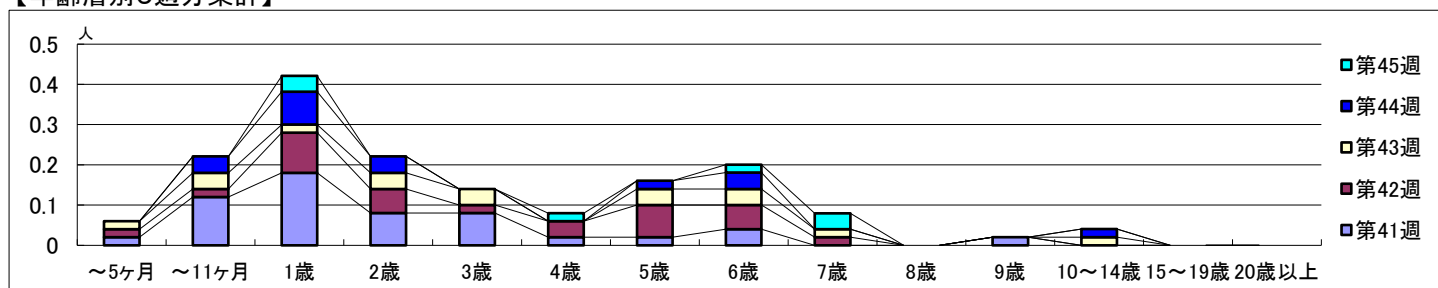


【区別・週別報告定点当り】

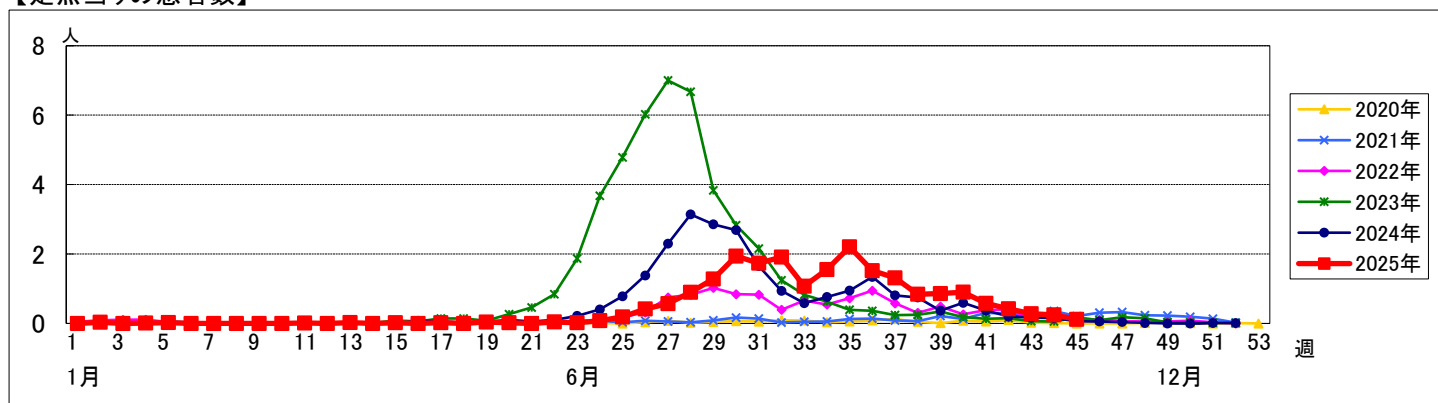


週 数	合計	～5ヶ月	～11ヶ月	1歳	2歳	3歳	4歳	5歳	6歳	7歳	8歳	9歳	10～14歳	15～19歳	20歳以上
第41週	29	1	6	9	4	4	1	1	2			1			
第42週	21	1	1	5	3	1	2	4	3	1					
第43週	14	1	2	1	2	2		2	2	1			1		
第44週	12		2	4	2			1	2				1		
第45週	6			2			1		1	2					

【年齢層別5週分集計】



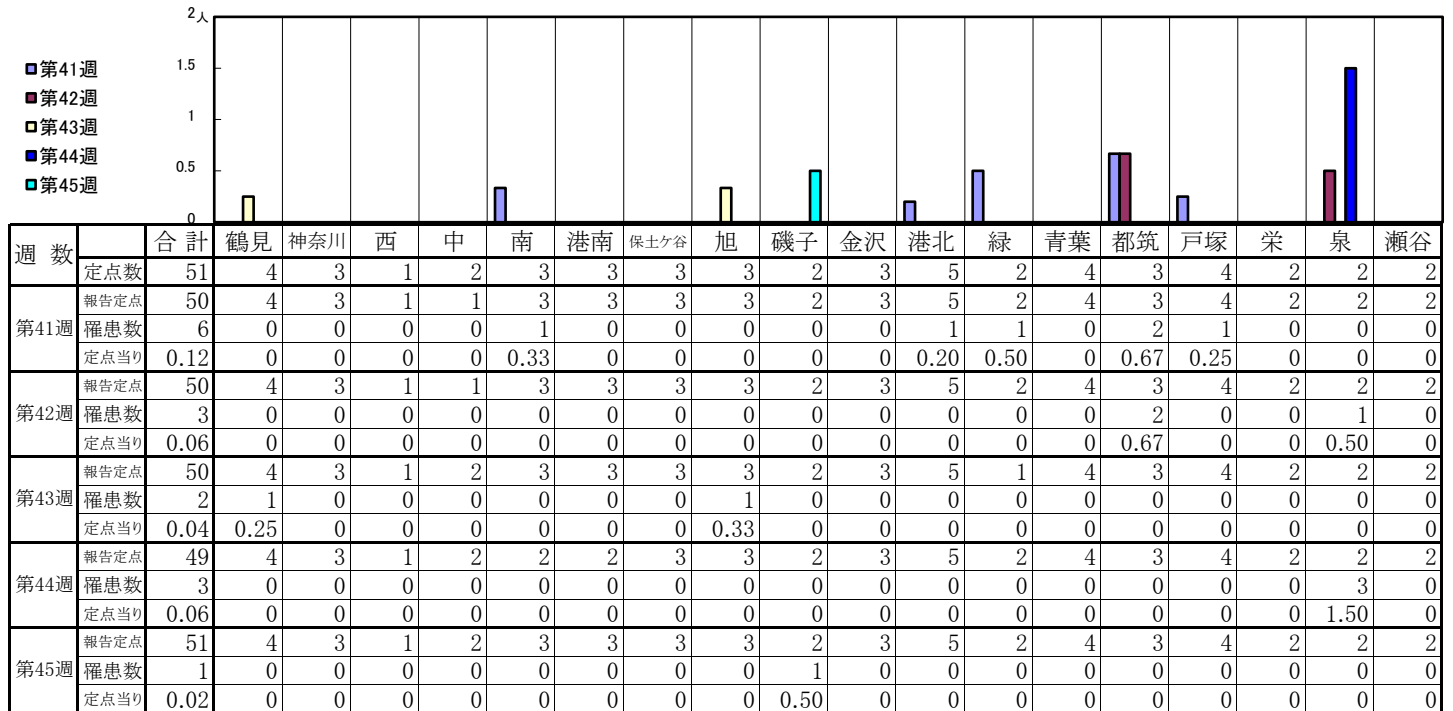
【定点当りの患者数】



<< 流行性耳下腺炎 >>

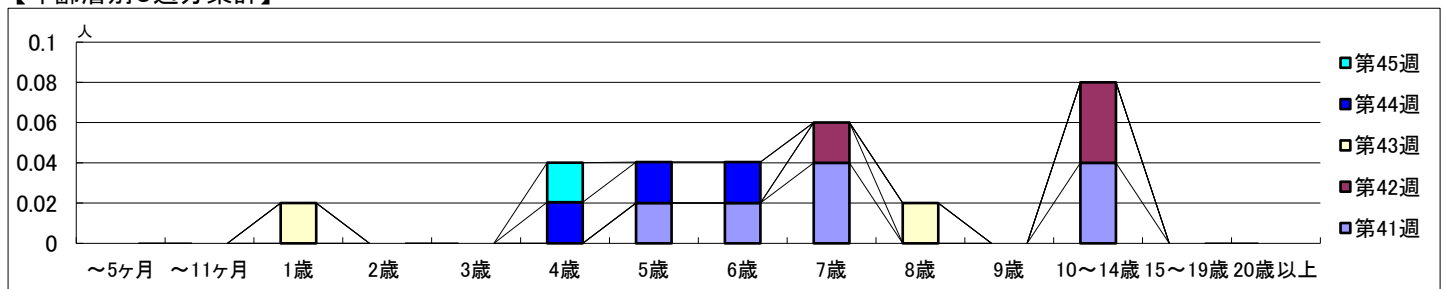
2025年10月6日 ~ 11月9日
[2025年 第41週 ~ 第45週]

【区別・週別報告定点当り】

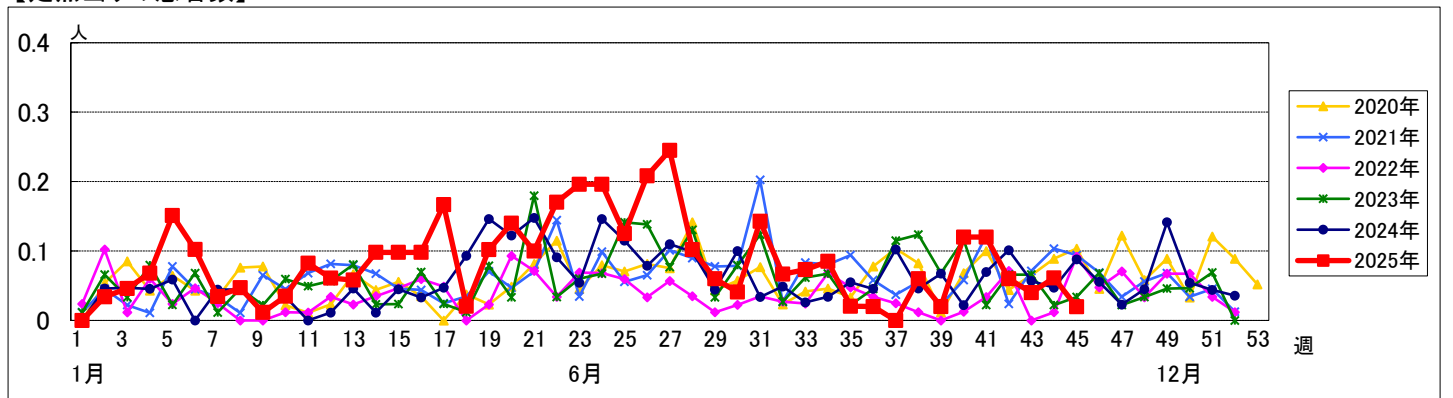


週 数	合計	～5ヶ月	～11ヶ月	1歳	2歳	3歳	4歳	5歳	6歳	7歳	8歳	9歳	10～14歳	15～19歳	20歳以上
第41週	罹患数 6 定点当り 0.12							1	1	2			2		
第42週	罹患数 3 定点当り 0.06									1			2		
第43週	罹患数 2 定点当り 0.04			1							1				
第44週	罹患数 3 定点当り 0.06						1	1	1						
第45週	罹患数 1 定点当り 0.02						1								

【年齢層別5週分集計】



【定点当りの患者数】



<< 急性出血性結膜炎 >>

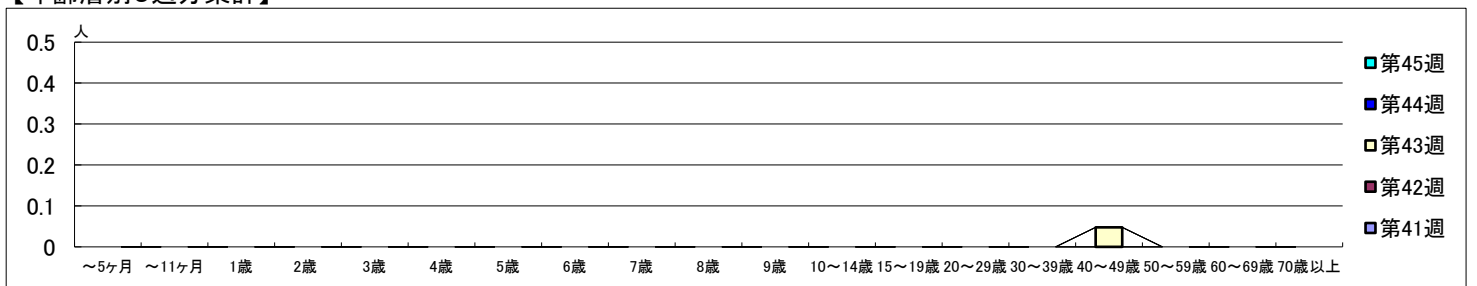
2025年10月6日～11月9日
[2025年 第41週～第45週]

【区別・週別報告定点当り】

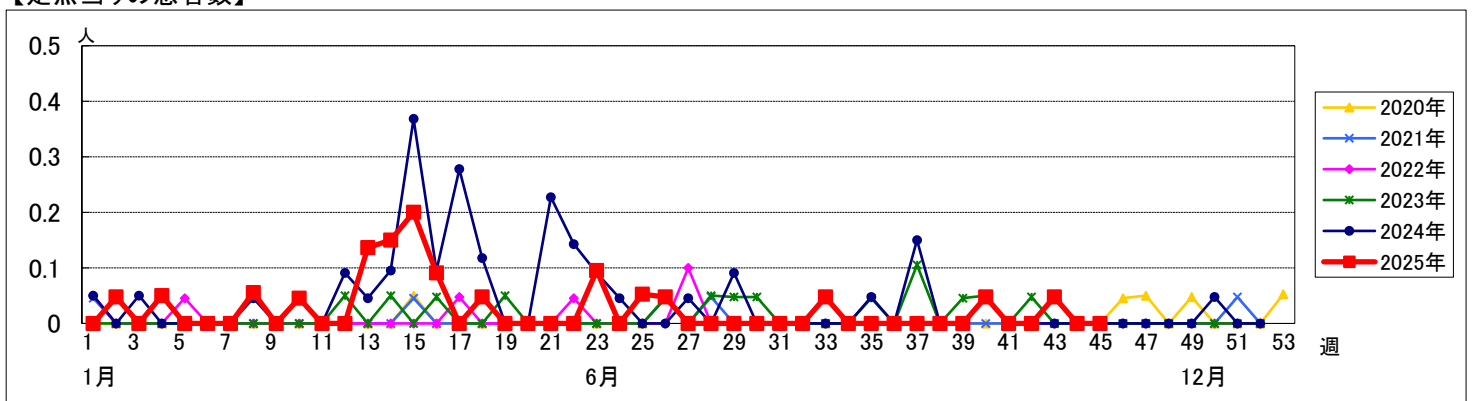
週数		合計	鶴見	神奈川	西	中	南	港南	保土ヶ谷	旭	磯子	金沢	港北	緑	青葉	都筑	戸塚	栄	泉	瀬谷
第41週	定点数	22	2	1	1	1	1	1	1	1	1	1	2	1	2	1	2	1	1	1
第41週	報告定点	21	2	1	1	1	1	1	1	1	1	1	2	1	2	1	1	1	1	1
第41週	罹患数	0	0	0	0	0	0	0	0	0	0	0	0	0	0	0	0	0	0	0
第41週	定点当り	0	0	0	0	0	0	0	0	0	0	0	0	0	0	0	0	0	0	0
第42週	報告定点	21	2	1	0	1	1	1	1	1	1	1	2	1	2	1	2	1	1	1
第42週	罹患数	0	0	0	0	0	0	0	0	0	0	0	0	0	0	0	0	0	0	0
第42週	定点当り	0	0	0	0	0	0	0	0	0	0	0	0	0	0	0	0	0	0	0
第43週	報告定点	21	2	1	1	1	1	0	1	1	1	1	2	1	2	1	2	1	1	1
第43週	罹患数	1	0	0	0	0	0	0	0	0	0	0	0	0	0	1	0	0	0	0
第43週	定点当り	0.05	0	0	0	0	0	0	0	0	0	0	0	0	0	1.00	0	0	0	0
第44週	報告定点	20	2	1	1	1	1	1	1	1	1	1	1	1	2	1	1	1	1	1
第44週	罹患数	0	0	0	0	0	0	0	0	0	0	0	0	0	0	0	0	0	0	0
第44週	定点当り	0	0	0	0	0	0	0	0	0	0	0	0	0	0	0	0	0	0	0
第45週	報告定点	22	2	1	1	1	1	1	1	1	1	1	2	1	2	1	2	1	1	1
第45週	罹患数	0	0	0	0	0	0	0	0	0	0	0	0	0	0	0	0	0	0	0
第45週	定点当り	0	0	0	0	0	0	0	0	0	0	0	0	0	0	0	0	0	0	0

週数		合計	～5ヶ月	～11ヶ月	1歳	2歳	3歳	4歳	5歳	6歳	7歳	8歳	9歳	10～14歳	15～19歳	20～29歳	30～39歳	40～49歳	50～59歳	60～69歳	70歳以上
第41週	罹患数	0																			
第41週	定点当り	0																			
第42週	罹患数	0																			
第42週	定点当り	0																			
第43週	罹患数	1																1			
第43週	定点当り	0.05																0.05			
第44週	罹患数	0																			
第44週	定点当り	0																			
第45週	罹患数	0																			
第45週	定点当り	0																			

【年齢層別5週分集計】



【定点当りの患者数】



<< 流行性角結膜炎 >>

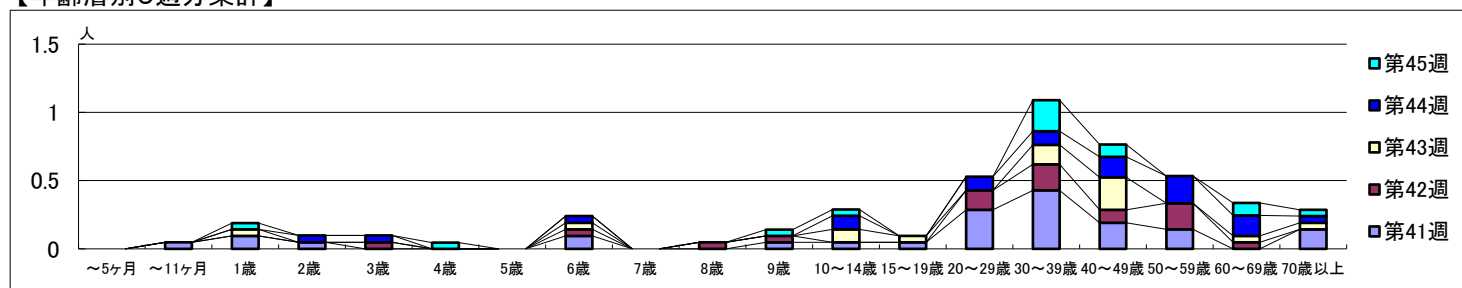
2025年10月6日～11月9日
[2025年 第41週～第45週]

【区別・週別報告定点当り】

週数		合計	鶴見	神奈川	西	中	南	港南	保土ヶ谷	旭	磯子	金沢	港北	緑	青葉	都筑	戸塚	栄	泉	瀬谷
	定点数	22	2	1	1	1	1	1	1	1	1	1	2	1	2	1	2	1	1	1
第41週	報告定点	21	2	1	1	1	1	1	1	1	1	1	2	1	2	1	1	1	1	1
	罹患数	34	2	0	0	0	2	5	1	0	2	0	5	0	13	0	2	0	0	2
	定点当り	1.62	1.00	0	0	0	2.00	5.00	1.00	0	2.00	0	2.50	0	6.50	0	2.00	0	0	2.00
第42週	報告定点	21	2	1	0	1	1	1	1	1	1	1	2	1	2	1	2	1	1	1
	罹患数	18	1	1	0	0	2	1	3	0	1	0	1	0	5	0	2	0	0	1
	定点当り	0.86	0.50	1.00	0	0	2.00	1.00	3.00	0	1.00	0	0.50	0	2.50	0	1.00	0	0	1.00
第43週	報告定点	21	2	1	1	1	1	0	1	1	1	1	2	1	2	1	2	1	1	1
	罹患数	15	2	2	0	0	0	0	0	0	1	0	2	1	7	0	0	0	0	0
	定点当り	0.71	1.00	2.00	0	0	0	0	0	0	1.00	0	1.00	1.00	3.50	0	0	0	0	0
第44週	報告定点	20	2	1	1	1	1	1	1	1	1	1	1	1	2	1	1	1	1	1
	罹患数	20	0	3	0	1	0	0	0	2	2	0	1	0	5	0	6	0	0	0
	定点当り	1.00	0	3.00	0	1.00	0	0	0	2.00	2.00	0	1.00	0	2.50	0	6.00	0	0	0
第45週	報告定点	22	2	1	1	1	1	1	1	1	1	1	2	1	2	1	2	1	1	1
	罹患数	14	0	0	0	2	0	0	2	0	0	0	1	1	3	0	2	0	0	3
	定点当り	0.64	0	0	0	2.00	0	0	2.00	0	0	0	0.50	1.00	1.50	0	1.00	0	0	3.00

週数		合計	～5ヶ月	～11ヶ月	1歳	2歳	3歳	4歳	5歳	6歳	7歳	8歳	9歳	10～14歳	15～19歳	20～29歳	30～39歳	40～49歳	50～59歳	60～69歳	70歳以上
第41週	罹患数	34		1	2	1				2			1	1	1	6	9	4	3		3
	定点当り	1.62		0.05	0.10	0.05				0.10			0.05	0.05	0.05	0.29	0.43	0.19	0.14		0.14
第42週	罹患数	18					1			1		1	1			3	4	2	4	1	
	定点当り	0.86					0.05			0.05		0.05	0.05			0.14	0.19	0.10	0.19	0.05	
第43週	罹患数	15			1					1				2	1		3	5		1	1
	定点当り	0.71			0.05					0.05				0.10	0.05		0.14	0.24		0.05	0.05
第44週	罹患数	20				1	1			1				2		2	2	3	4	3	1
	定点当り	1.00				0.05	0.05			0.05				0.10		0.10	0.10	0.15	0.20	0.15	0.05
第45週	罹患数	14			1			1					1	1			5	2		2	1
	定点当り	0.64			0.05			0.05					0.05	0.05			0.23	0.09		0.09	0.05

【年齢層別5週分集計】



【定点当りの患者数】

