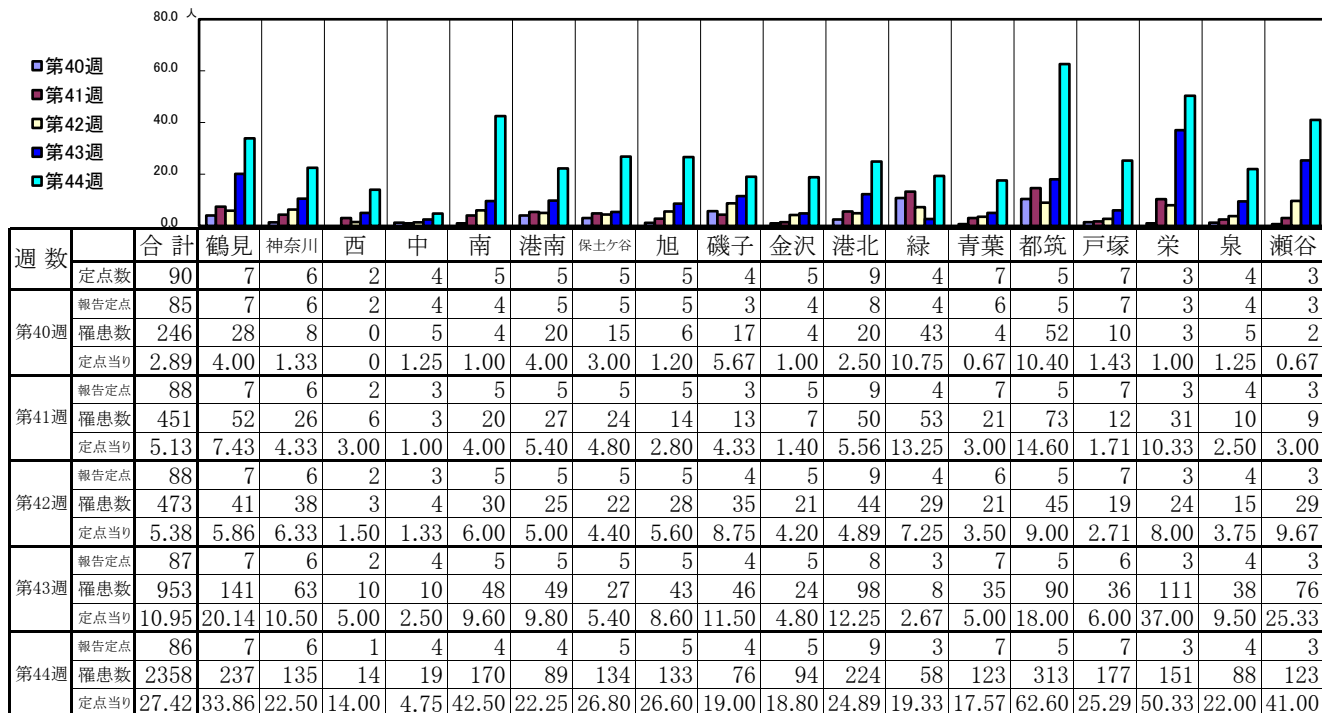


# << インフルエンザ >>

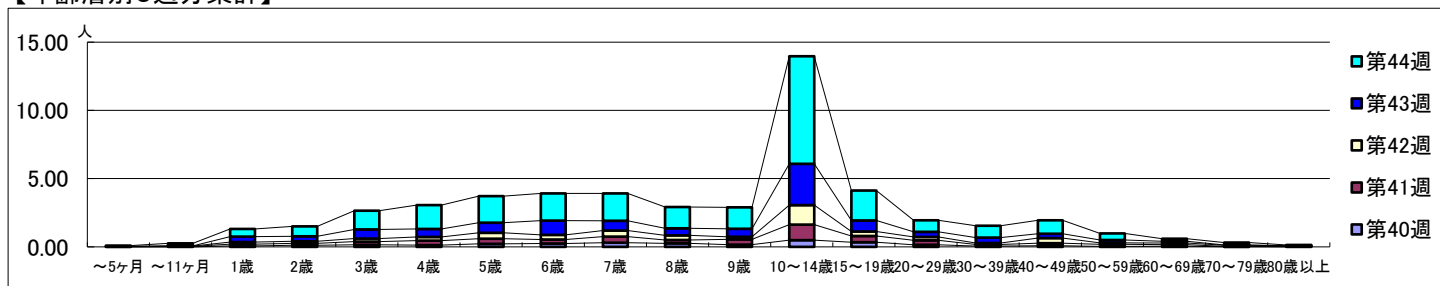
2025年9月29日 ~ 11月2日  
[2025年 第40週 ~ 第44週]

## 【区別・週別報告定点当り】

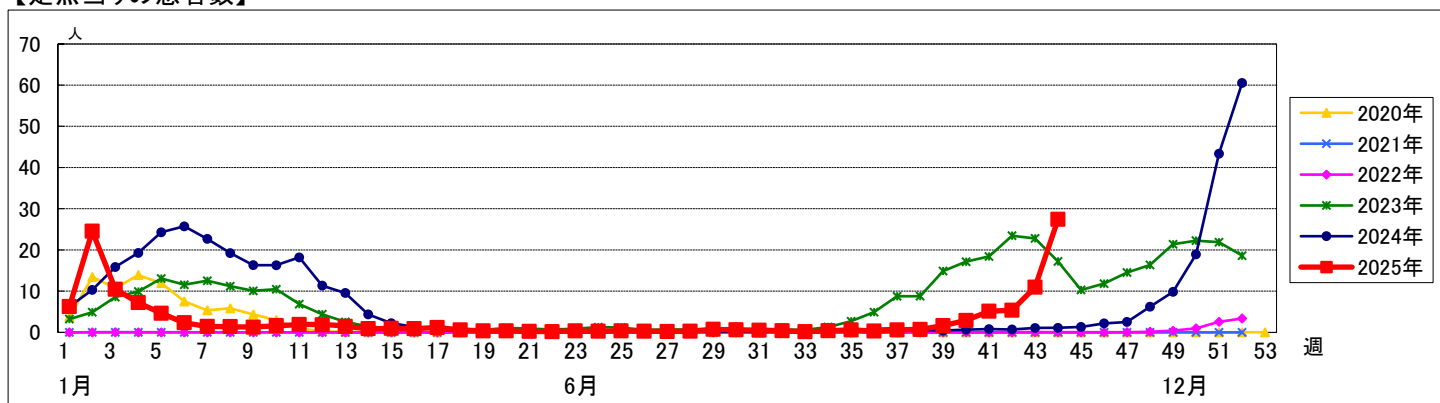


週数		合計	～5ヶ月	～11ヶ月	1歳	2歳	3歳	4歳	5歳	6歳	7歳	8歳	9歳	10～14歳	15～19歳	20～29歳	30～39歳	40～49歳	50～59歳	60～69歳	70～79歳	80歳以上
第40週	罹患数	246			6	10	13	11	19	21	26	22	14	42	29	13	5	7	3	4	1	
	定点当り	2.89			0.07	0.12	0.15	0.13	0.22	0.25	0.31	0.26	0.16	0.49	0.34	0.15	0.06	0.08	0.04	0.05	0.01	
第41週	罹患数	451	1	3	11	12	20	29	33	25	39	21	34	100	40	29	10	16	13	10	2	3
	定点当り	5.13	0.01	0.03	0.13	0.14	0.23	0.33	0.38	0.28	0.44	0.24	0.39	1.14	0.45	0.33	0.11	0.18	0.15	0.11	0.02	0.03
第42週	罹患数	473	2	2	13	13	20	23	38	30	39	30	16	126	29	21	9	33	9	10	7	3
	定点当り	5.38	0.02	0.02	0.15	0.15	0.23	0.26	0.43	0.34	0.44	0.34	0.18	1.43	0.33	0.24	0.10	0.38	0.10	0.11	0.08	0.03
第43週	罹患数	953		1	35	32	58	51	64	91	62	45	51	263	70	33	35	28	19	12	2	1
	定点当り	10.95		0.01	0.40	0.37	0.67	0.59	0.74	1.05	0.71	0.52	0.59	3.02	0.80	0.38	0.40	0.32	0.22	0.14	0.02	0.01
第44週	罹患数	2358	5	16	49	63	118	151	168	172	173	134	135	677	189	72	75	84	41	16	15	5
	定点当り	27.42	0.06	0.19	0.57	0.73	1.37	1.76	1.95	2.00	2.01	1.56	1.57	7.87	2.20	0.84	0.87	0.98	0.48	0.19	0.17	0.06

## 【年齢層別5週分集計】



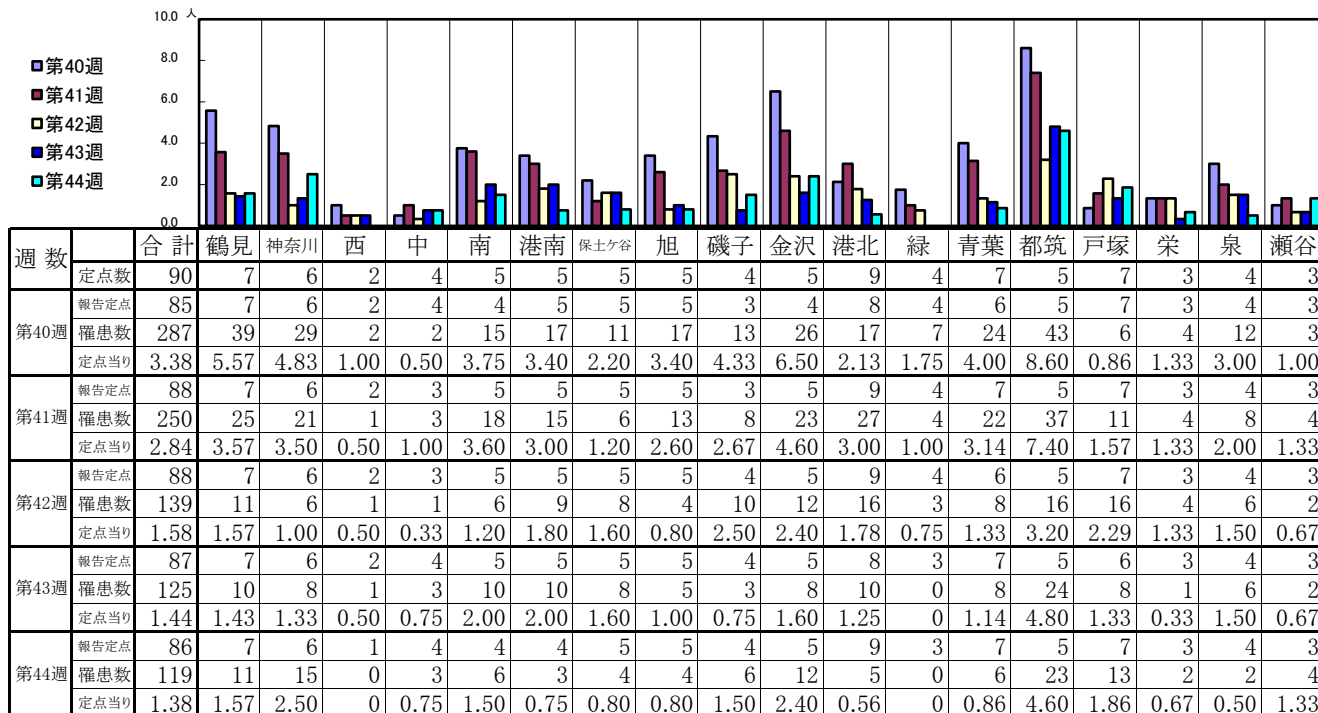
## 【定点当りの患者数】



# << 新型コロナウイルス感染症(COVID-19) >>

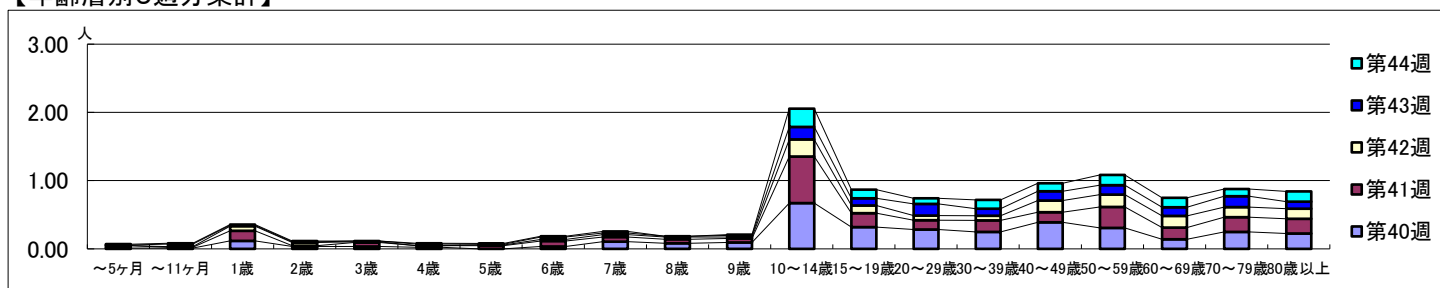
2025年9月29日 ～ 11月2日  
[2025年 第40週 ～ 第44週]

## 【区別・週別報告定点当り】

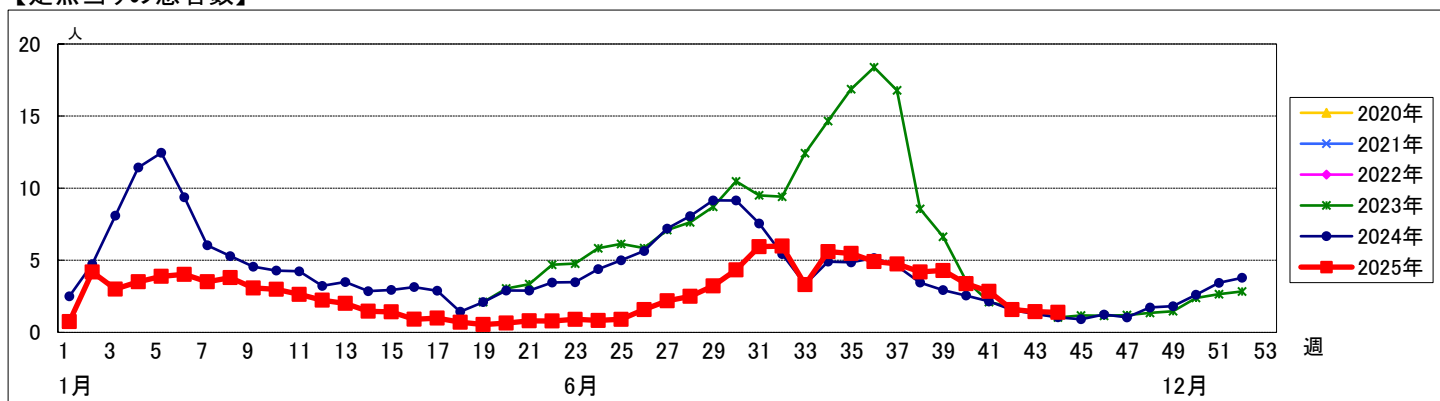


週数	合計	～5ヶ月	～11ヶ月	1歳	2歳	3歳	4歳	5歳	6歳	7歳	8歳	9歳	10～14歳	15～19歳	20～29歳	30～39歳	40～49歳	50～59歳	60～69歳	70～79歳	80歳以上
第40週	罹患数 287	1	1	10	3	3	2		3	9	7	8	57	27	24	21	33	26	12	21	19
第41週	罹患数 250	3	1	13	1	5	2	4	7	6	5	5	60	18	12	15	13	27	15	19	19
第42週	罹患数 139		1	6	4	1		1	2	3	3	2	22	10	6	6	15	16	15	13	13
第43週	罹患数 125	1	3	1	1	1	2	1	3	2	1	2	16	9	15	9	12	12	11	14	9
第44週	罹患数 119	1	1	1	1		1	1	1	2		1	23	11	7	11	10	13	12	9	13

## 【年齢層別5週分集計】



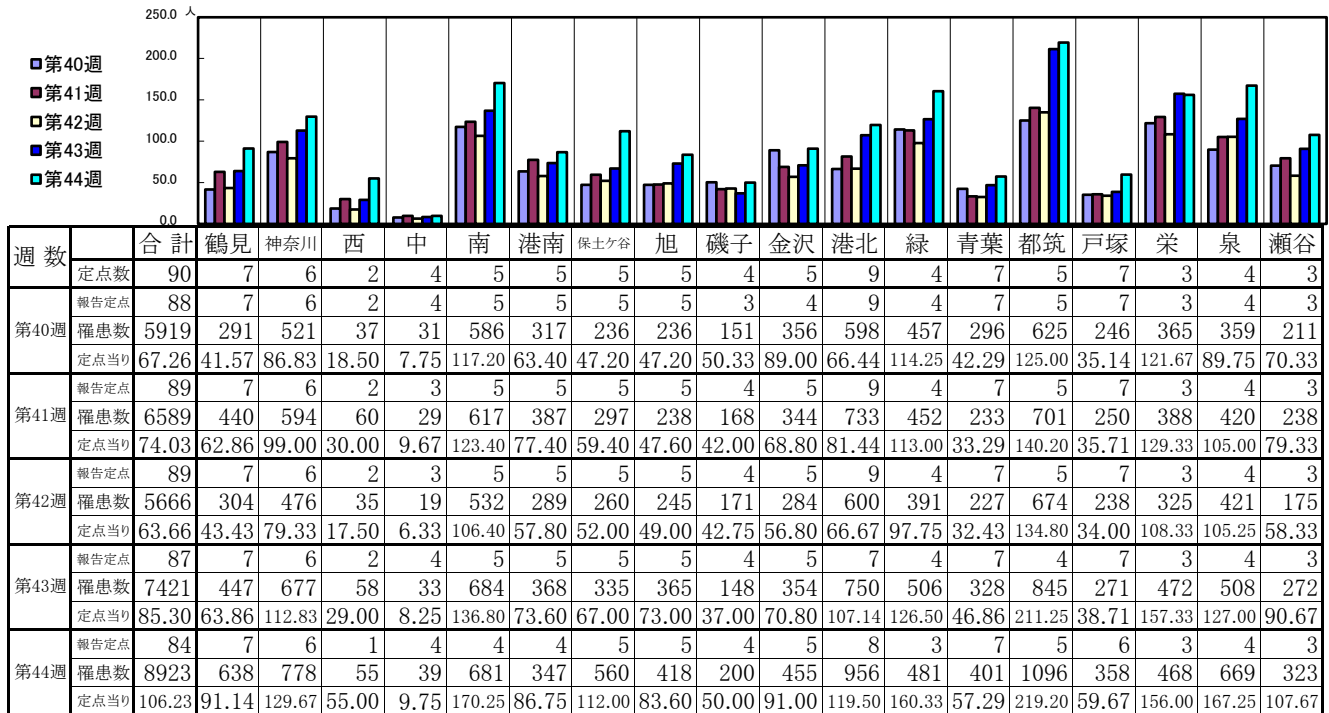
## 【定点当りの患者数】



# << 急性呼吸器感染症(ARI) >>

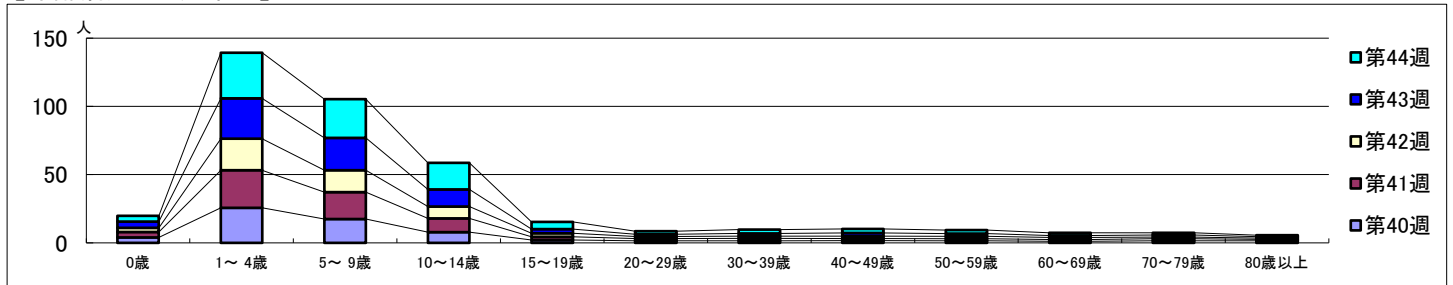
2025年9月29日 ~ 11月2日  
[2025年 第40週 ~ 第44週]

## 【区別・週別報告定点当り】

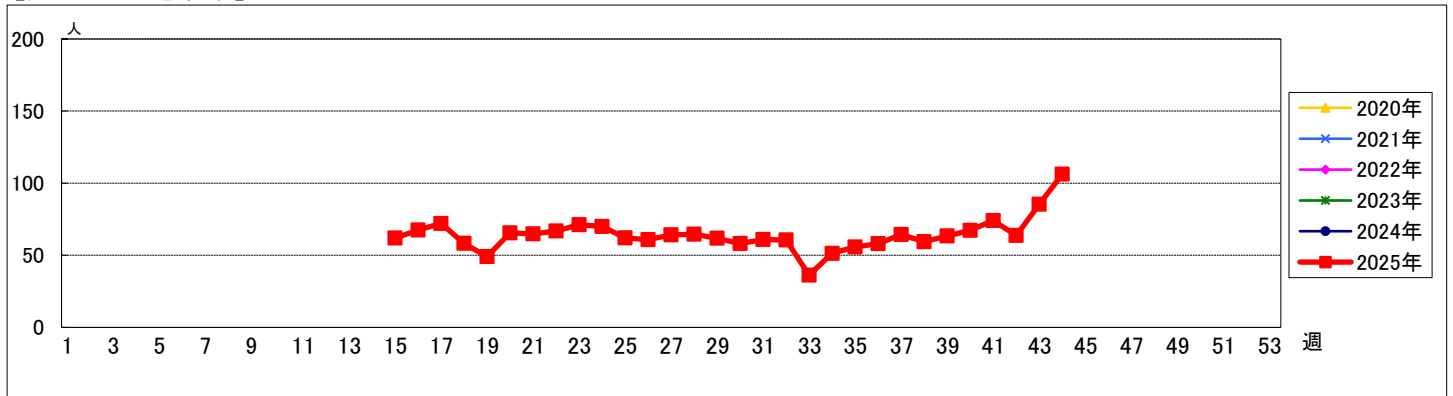


週数		合計	0歳	1～4歳	5～9歳	10～14歳	15～19歳	20～29歳	30～39歳	40～49歳	50～59歳	60～69歳	70～79歳	80歳以上
第40週	罹患数	5919	345	2258	1533	689	187	128	135	138	133	109	135	129
	定点当り	67.26	3.92	25.66	17.42	7.83	2.13	1.45	1.53	1.57	1.51	1.24	1.53	1.47
第41週	罹患数	6589	353	2449	1755	902	209	153	155	141	136	108	131	97
	定点当り	74.03	3.97	27.52	19.72	10.13	2.35	1.72	1.74	1.58	1.53	1.21	1.47	1.09
第42週	罹患数	5666	273	2056	1426	767	225	129	149	160	151	131	108	91
	定点当り	63.66	3.07	23.10	16.02	8.62	2.53	1.45	1.67	1.80	1.70	1.47	1.21	1.02
第43週	罹患数	7421	399	2569	2060	1091	268	148	166	200	177	122	132	89
	定点当り	85.30	4.59	29.53	23.68	12.54	3.08	1.70	1.91	2.30	2.03	1.40	1.52	1.02
第44週	罹患数	8923	355	2812	2384	1639	445	189	240	250	215	168	140	86
	定点当り	106.23	4.23	33.48	28.38	19.51	5.30	2.25	2.86	2.98	2.56	2.00	1.67	1.02

## 【年齢層別5週分集計】



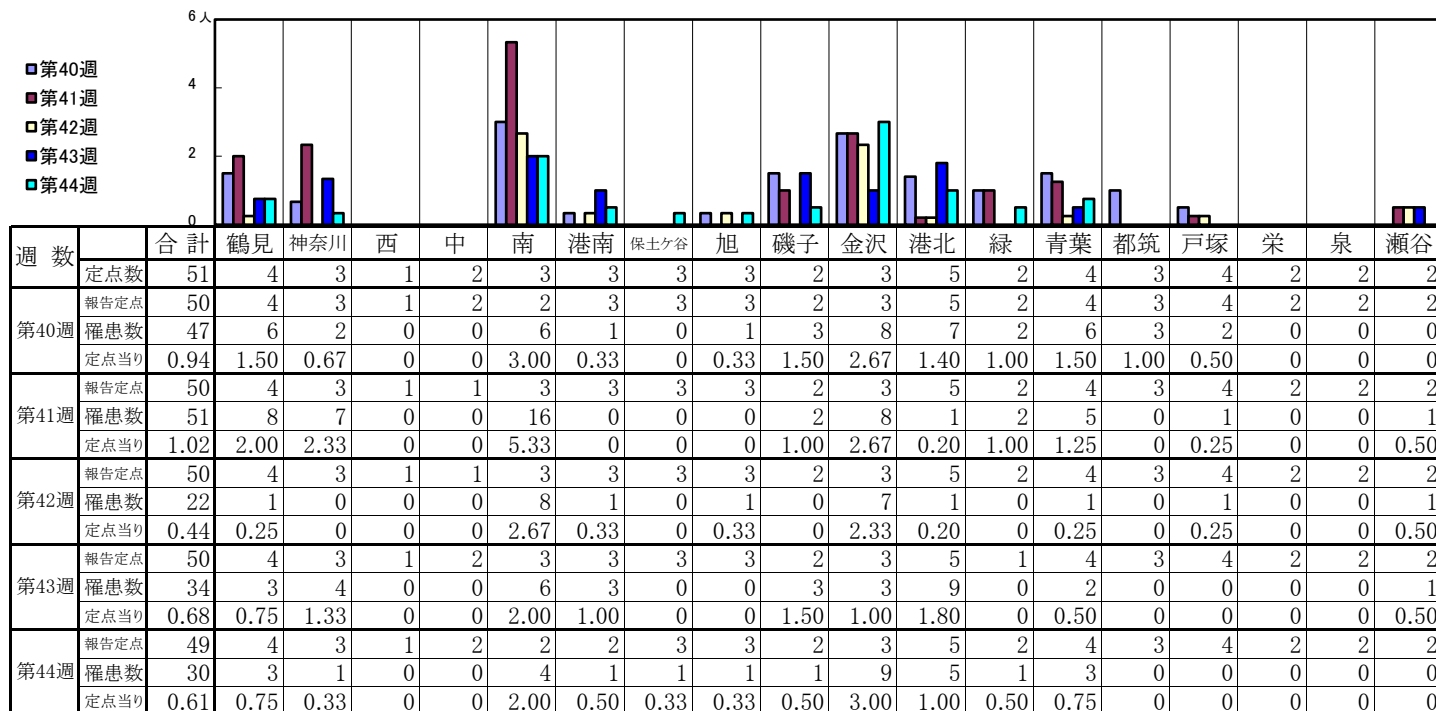
## 【定点当りの患者数】



# << RSウイルス感染症 >>

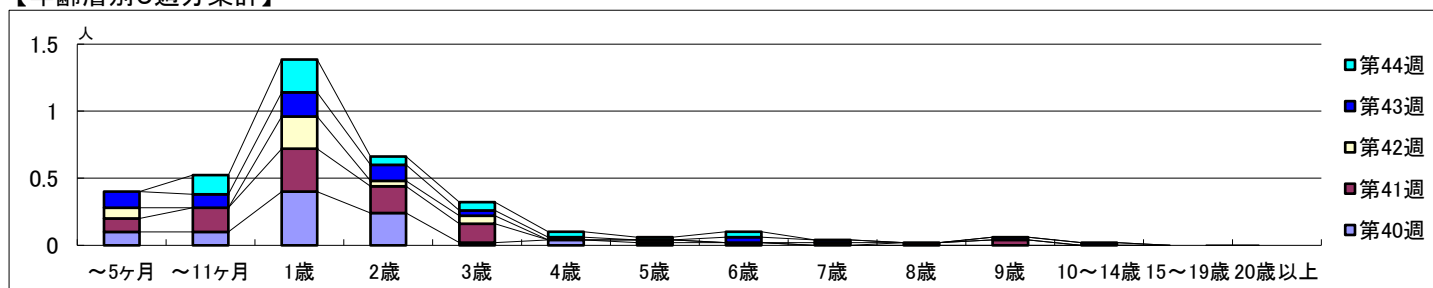
2025年9月29日 ～ 11月2日  
[2025年 第40週 ～ 第44週]

## 【区別・週別報告定点当り】

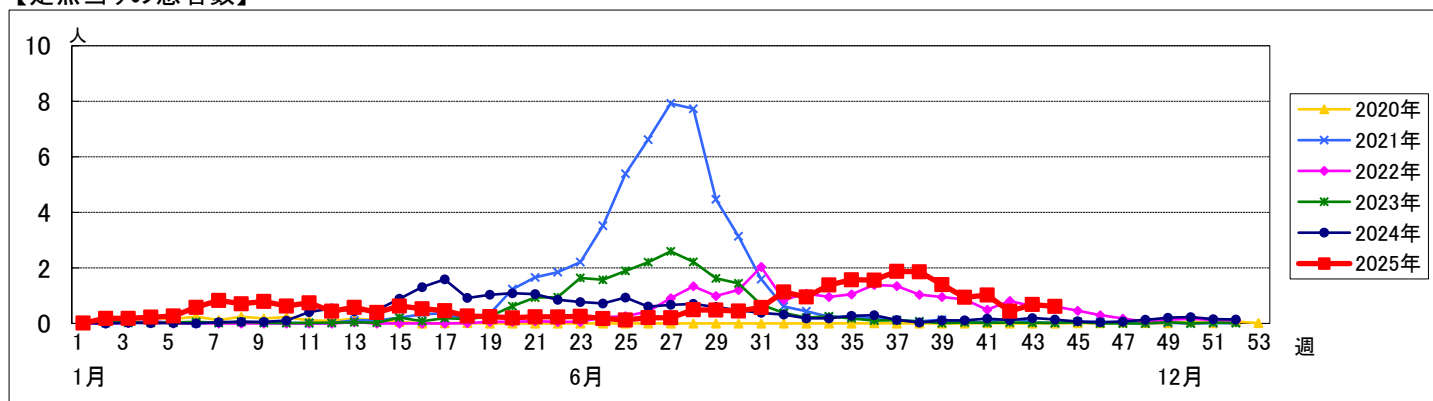


週 数		合 計	～5ヶ 月	～11ヶ 月	1歳	2歳	3歳	4歳	5歳	6歳	7歳	8歳	9歳	10～ 14歳	15～ 19歳	20歳 以上
第40週	罹患数	47	5	5	20	12	1	2	1	1						
	定点当り	0.94	0.10	0.10	0.40	0.24	0.02	0.04	0.02	0.02						
第41週	罹患数	51	5	9	16	10	7		1			1	2			
	定点当り	1.02	0.10	0.18	0.32	0.20	0.14		0.02			0.02	0.04			
第42週	罹患数	22	4		12	2	3			1						
	定点当り	0.44	0.08		0.24	0.04	0.06			0.02						
第43週	罹患数	34	6	5	9	6	2	1		2	1		1	1		
	定点当り	0.68	0.12	0.10	0.18	0.12	0.04	0.02		0.04	0.02		0.02	0.02		
第44週	罹患数	30		7	12	3	3	2	1	2						
	定点当り	0.61		0.14	0.24	0.06	0.06	0.04	0.02	0.04						

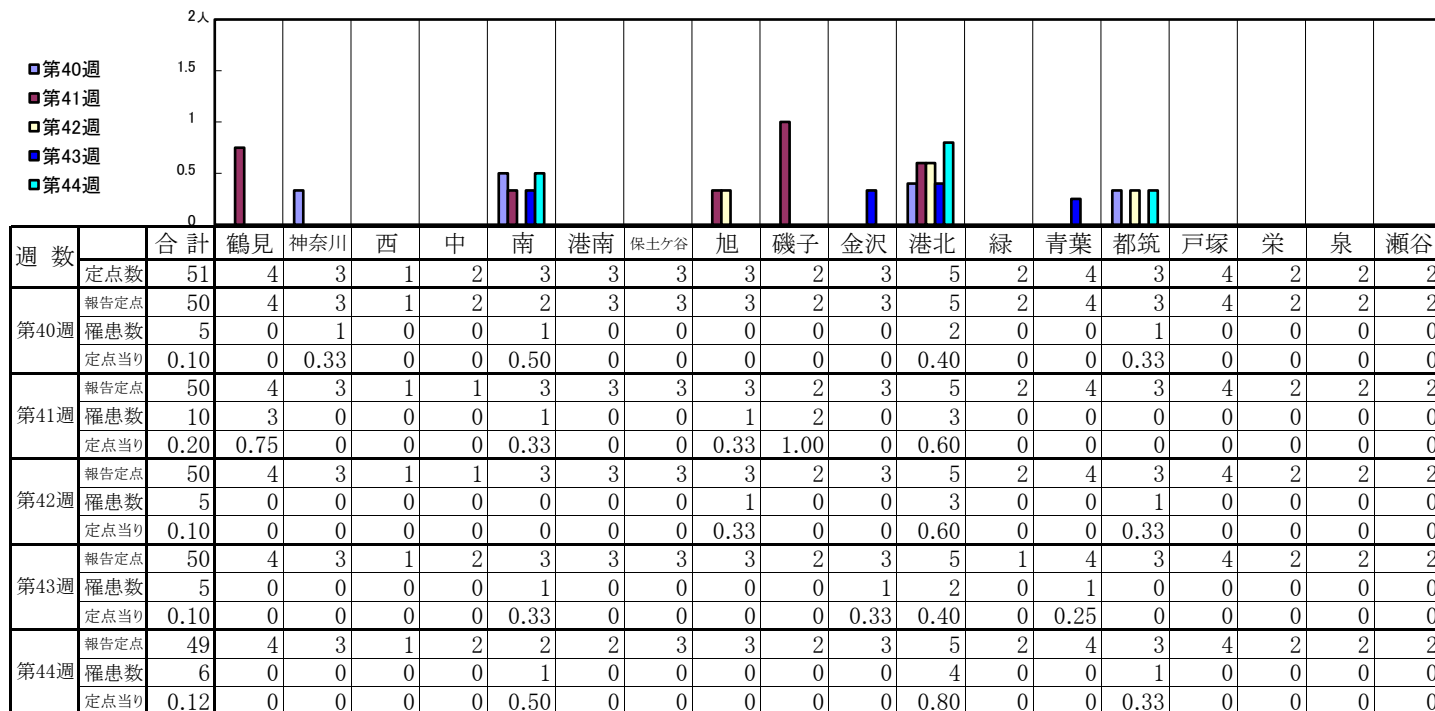
## 【年齢層別5週分集計】



## 【定点当りの患者数】

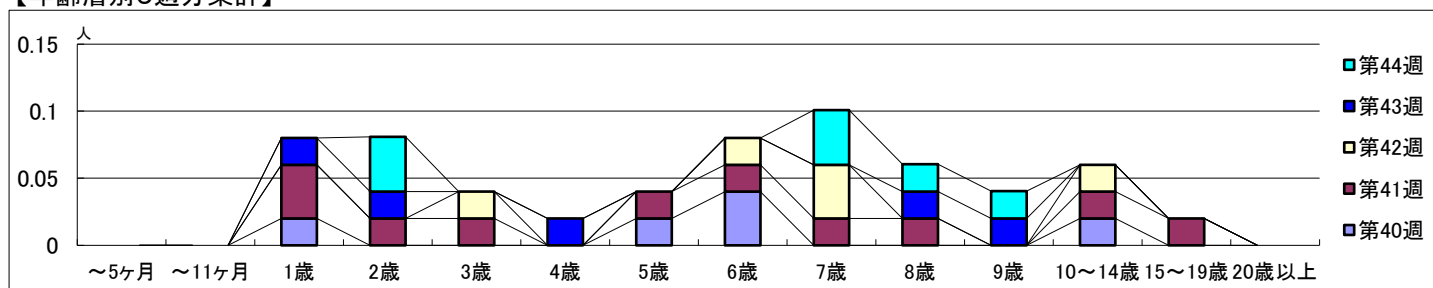


## 【区別・週別報告定点当り】

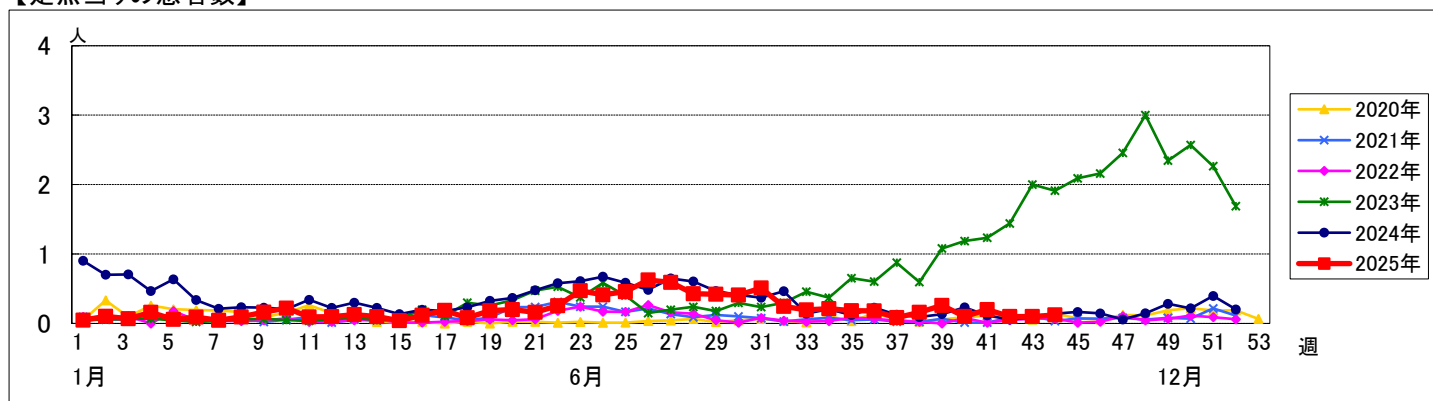


週 数		合 計	～5ヶ 月	～11ヶ 月	1歳	2歳	3歳	4歳	5歳	6歳	7歳	8歳	9歳	10～ 14歳	15～ 19歳	20歳 以上
第40週	罹患数	5			1				1	2				1		
	定点当り	0.10			0.02				0.02	0.04				0.02		
第41週	罹患数	10			2	1	1		1	1	1	1		1	1	
	定点当り	0.20			0.04	0.02	0.02		0.02	0.02	0.02	0.02		0.02	0.02	
第42週	罹患数	5					1			1	2			1		
	定点当り	0.10					0.02			0.02	0.04			0.02		
第43週	罹患数	5			1	1		1				1	1			
	定点当り	0.10			0.02	0.02		0.02				0.02	0.02			
第44週	罹患数	6				2					2	1	1			
	定点当り	0.12				0.04					0.04	0.02	0.02			

## 【年齢層別5週分集計】



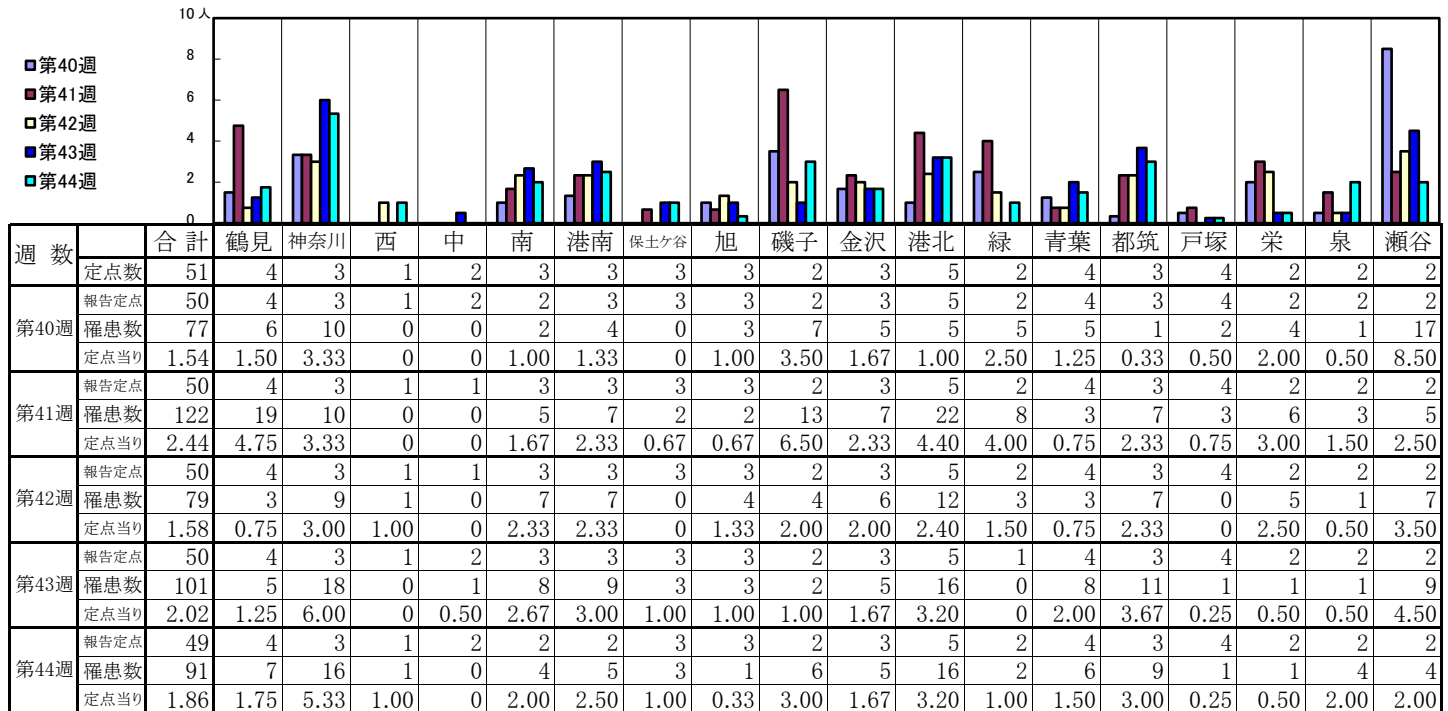
## 【定点当りの患者数】



# << A群溶血性レンサ球菌咽頭炎 >>

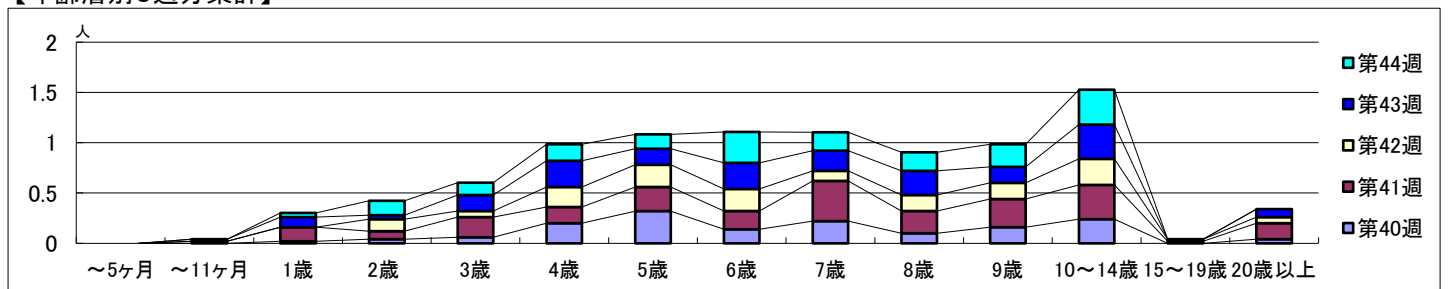
2025年9月29日 ~ 11月2日  
[2025年 第40週 ~ 第44週]

## 【区別・週別報告定点当り】

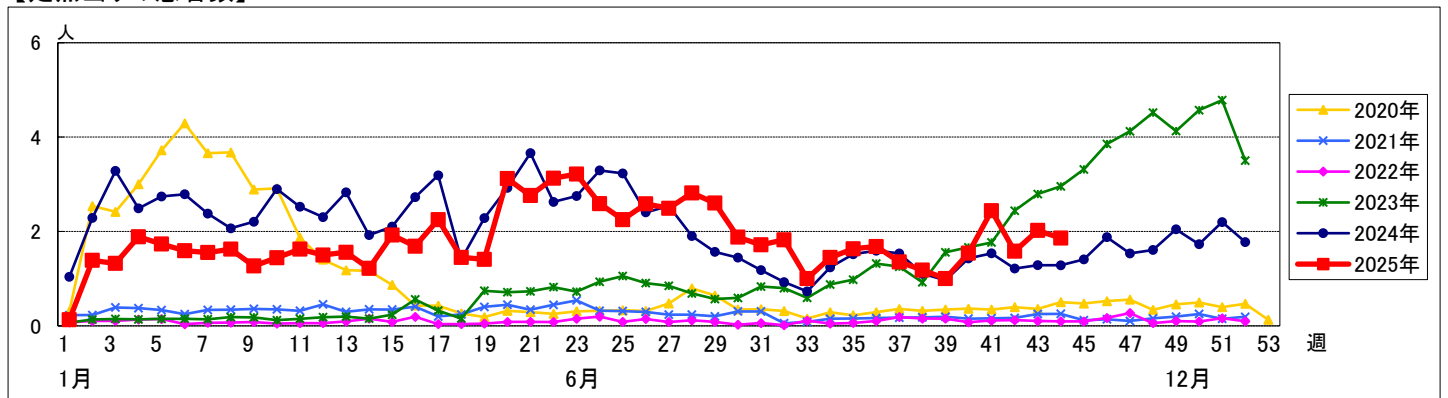


週 数		合 計	～5ヶ 月	～11ヶ 月	1歳	2歳	3歳	4歳	5歳	6歳	7歳	8歳	9歳	10～ 14歳	15～ 19歳	20歳 以上
第40週	罹患数	77			1	2	3	10	16	7	11	5	8	12		2
第40週	定点当り	1.54			0.02	0.04	0.06	0.20	0.32	0.14	0.22	0.10	0.16	0.24		0.04
第41週	罹患数	122		1	7	4	10	8	12	9	20	11	14	17	1	8
第41週	定点当り	2.44		0.02	0.14	0.08	0.20	0.16	0.24	0.18	0.40	0.22	0.28	0.34	0.02	0.16
第42週	罹患数	79			6	3	10	11	11	5	8	8	13	1	3	
第42週	定点当り	1.58			0.12	0.06	0.20	0.22	0.22	0.10	0.16	0.16	0.26	0.02	0.06	
第43週	罹患数	101		1	5	2	8	13	8	13	10	12	8	17		4
第43週	定点当り	2.02		0.02	0.10	0.04	0.16	0.26	0.16	0.26	0.20	0.24	0.16	0.34		0.08
第44週	罹患数	91			2	7	6	8	7	15	9	9	11	17		
第44週	定点当り	1.86			0.04	0.14	0.12	0.16	0.14	0.31	0.18	0.18	0.22	0.35		

## 【年齢層別5週分集計】



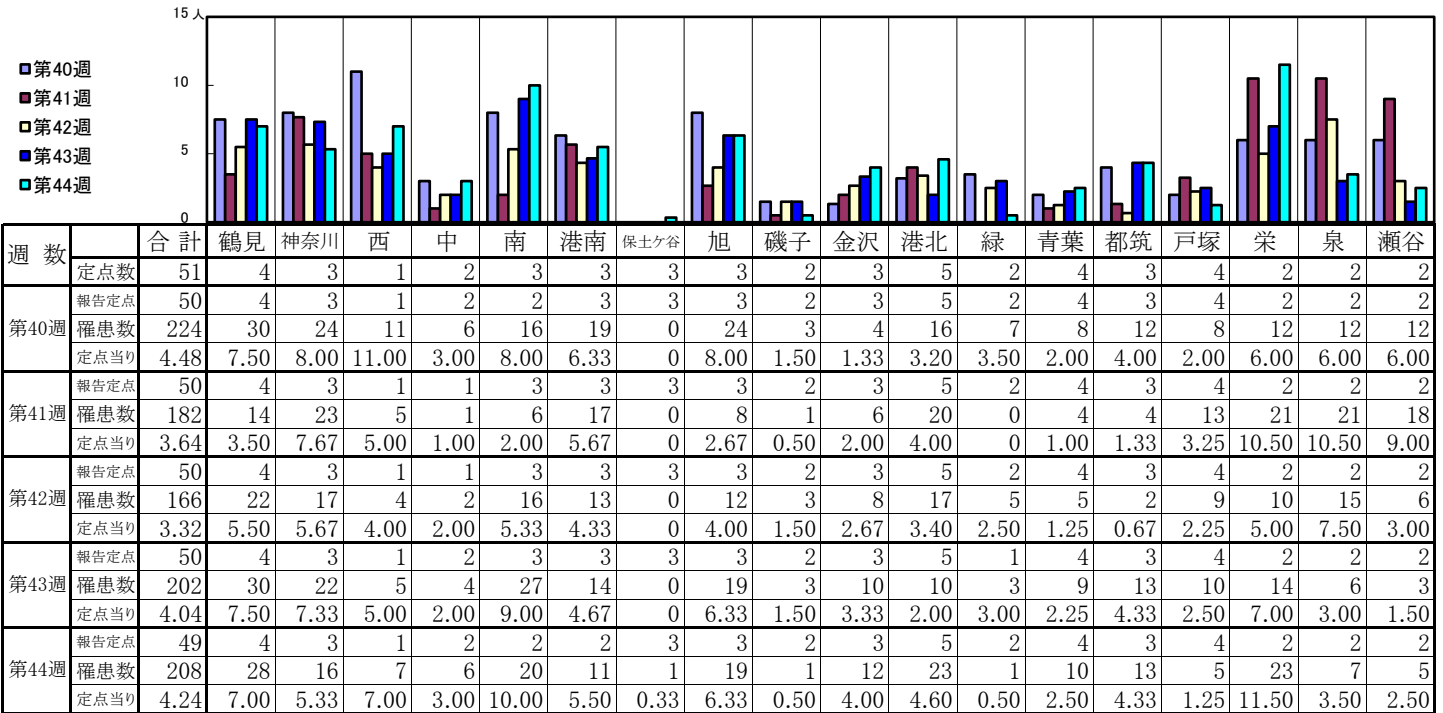
## 【定点当りの患者数】



# << 感染性胃腸炎 >>

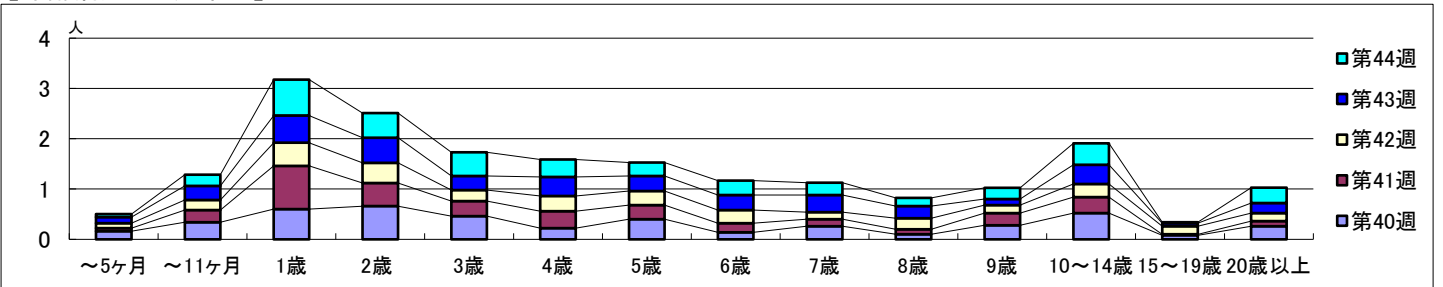
2025年9月29日 ~ 11月2日  
[2025年 第40週 ~ 第44週]

## 【区別・週別報告定点当り】

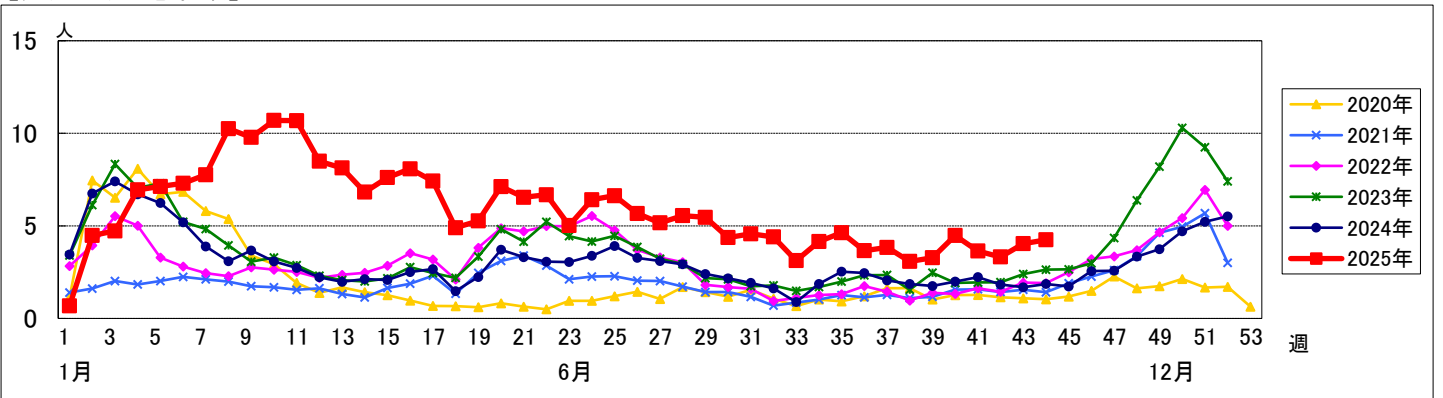


週 数		合計	～5ヶ月	～11ヶ月	1歳	2歳	3歳	4歳	5歳	6歳	7歳	8歳	9歳	10～14歳	15～19歳	20歳以上
第40週	罹患数	224	8	17	30	33	23	11	20	7	13	5	14	26	4	13
第40週	定点当り	4.48	0.16	0.34	0.60	0.66	0.46	0.22	0.40	0.14	0.26	0.10	0.28	0.52	0.08	0.26
第41週	罹患数	182	3	12	43	23	15	17	14	9	7	5	12	16	1	5
第41週	定点当り	3.64	0.06	0.24	0.86	0.46	0.30	0.34	0.28	0.18	0.14	0.10	0.24	0.32	0.02	0.10
第42週	罹患数	166	5	10	23	20	11	15	14	13	7	11	8	13	8	8
第42週	定点当り	3.32	0.10	0.20	0.46	0.40	0.22	0.30	0.28	0.26	0.14	0.22	0.16	0.26	0.16	0.16
第43週	罹患数	202	6	14	27	25	14	19	15	15	17	12	6	19	3	10
第43週	定点当り	4.04	0.12	0.28	0.54	0.50	0.28	0.38	0.30	0.30	0.34	0.24	0.12	0.38	0.06	0.20
第44週	罹患数	208	3	11	35	24	23	17	13	14	12	8	11	21	1	15
第44週	定点当り	4.24	0.06	0.22	0.71	0.49	0.47	0.35	0.27	0.29	0.24	0.16	0.22	0.43	0.02	0.31

## 【年齢層別5週分集計】



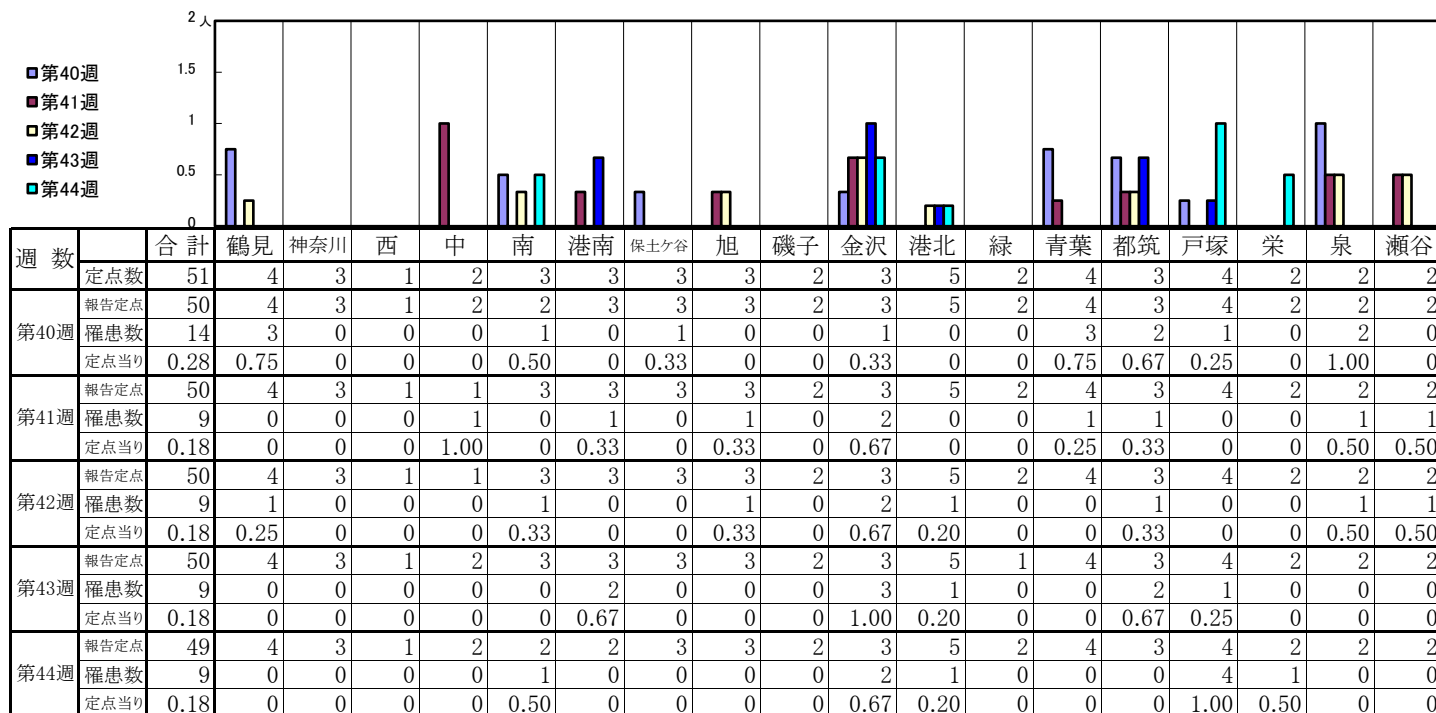
## 【定点当りの患者数】



## &lt;&lt; 水痘 &gt;&gt;

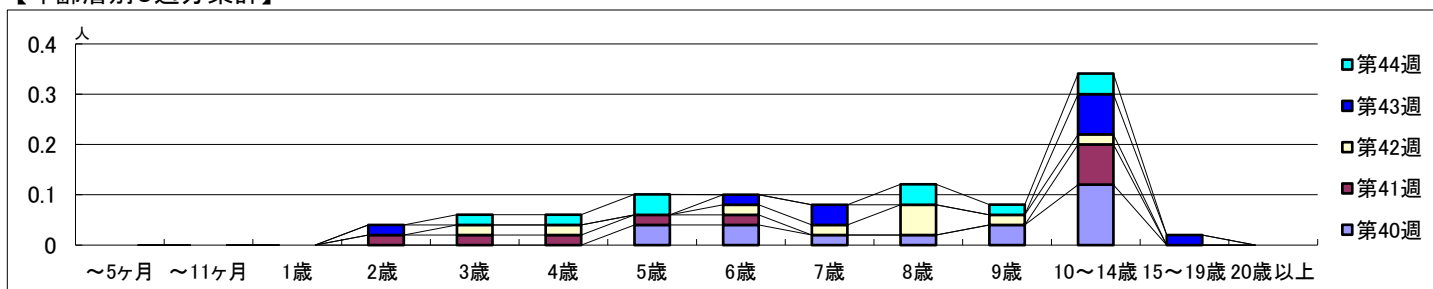
2025年9月29日 ~ 11月2日  
[2025年 第40週 ~ 第44週]

## 【区別・週別報告定点当り】

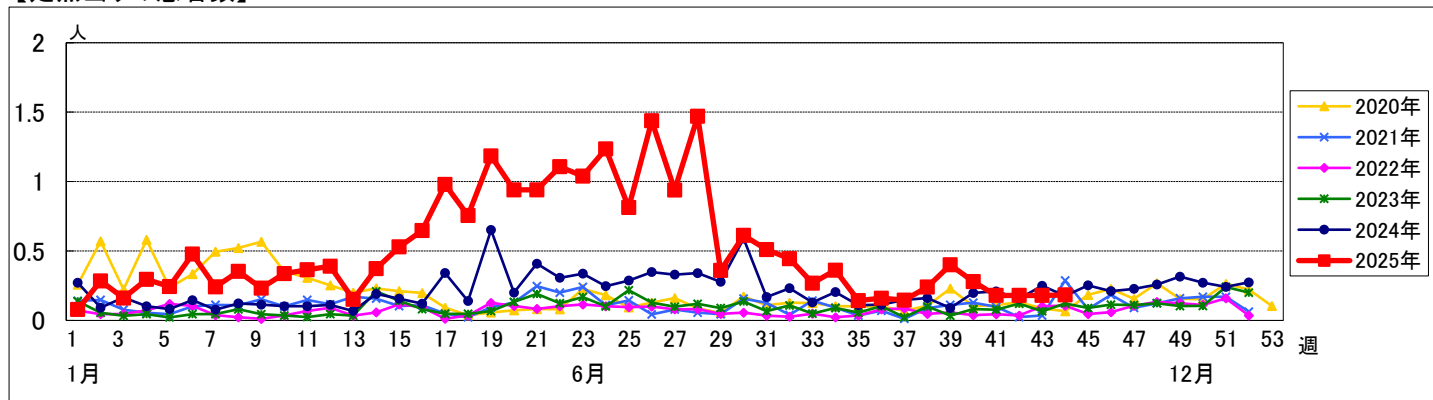


週 数		合 計	～5ヶ 月	～11ヶ 月	1歳	2歳	3歳	4歳	5歳	6歳	7歳	8歳	9歳	10～ 14歳	15～ 19歳	20歳 以上
第40週	罹患数	14							2	2	1	1	2	6		
第40週	定点当り	0.28							0.04	0.04	0.02	0.02	0.04	0.12		
第41週	罹患数	9				1	1	1	1	1				4		
第41週	定点当り	0.18				0.02	0.02	0.02	0.02	0.02				0.08		
第42週	罹患数	9					1	1		1	1	3	1	1		
第42週	定点当り	0.18					0.02	0.02		0.02	0.02	0.06	0.02	0.02		
第43週	罹患数	9				1				1	2			4	1	
第43週	定点当り	0.18				0.02				0.02	0.04			0.08	0.02	
第44週	罹患数	9					1	1	2			2	1	2		
第44週	定点当り	0.18					0.02	0.02	0.04			0.04	0.02	0.04		

## 【年齢層別5週分集計】



## 【定点当りの患者数】

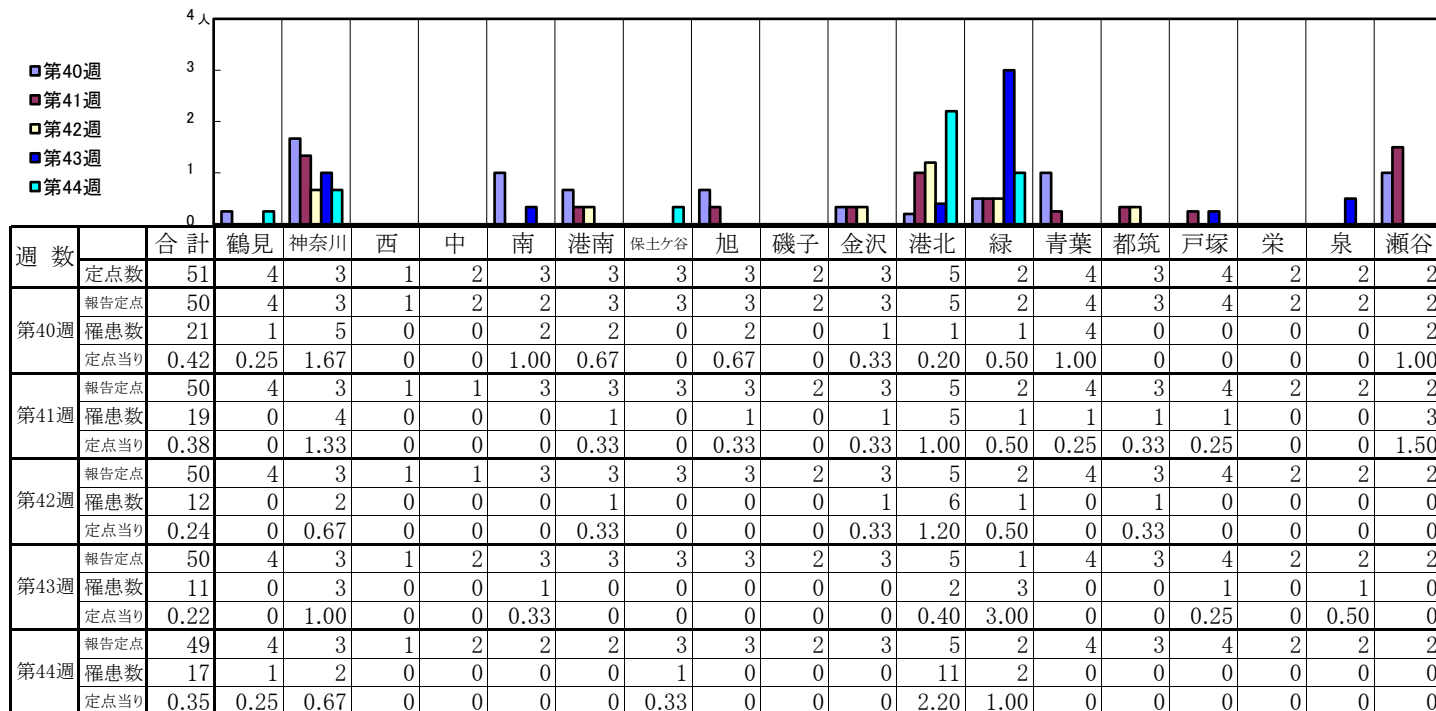




# << 手足口病 >>

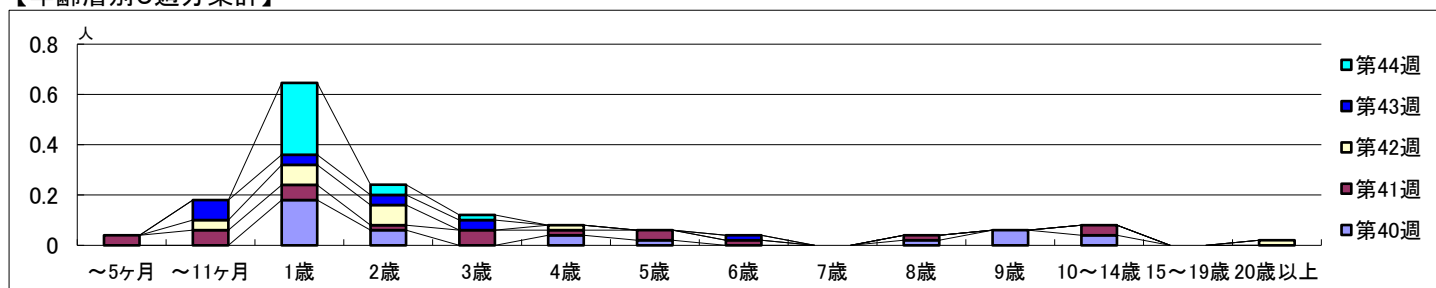
2025年9月29日 ~ 11月2日  
[2025年 第40週 ~ 第44週]

## 【区別・週別報告定点当り】

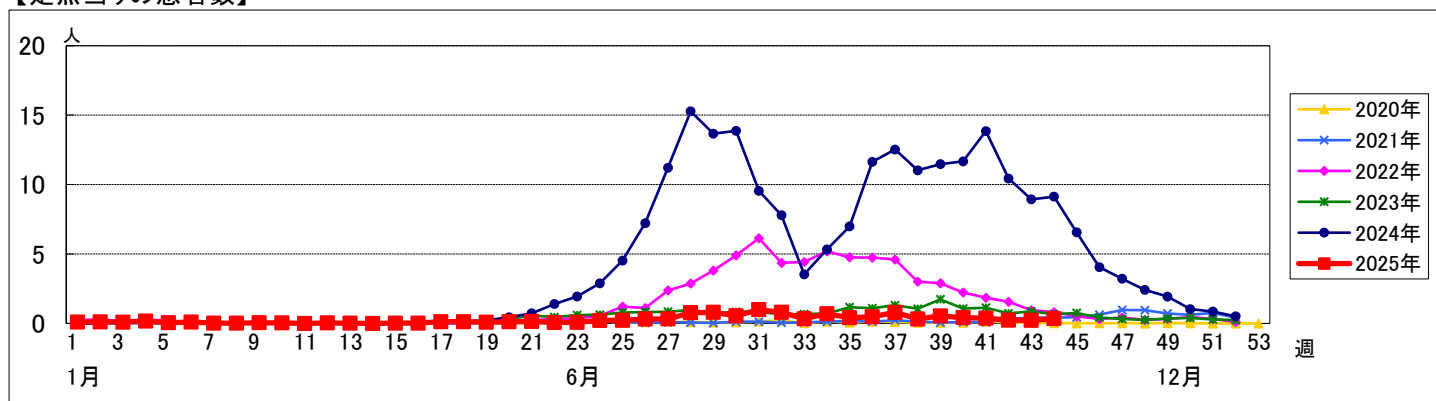


週 数		合 計	～5ヶ 月	～11ヶ 月	1歳	2歳	3歳	4歳	5歳	6歳	7歳	8歳	9歳	10～ 14歳	15～ 19歳	20歳 以上
第40週	罹患数	21			9	3		2	1			1	3	2		
	定点当り	0.42			0.18	0.06		0.04	0.02			0.02	0.06	0.04		
第41週	罹患数	19	2	3	3	1	3	1	2	1		1		2		
	定点当り	0.38	0.04	0.06	0.06	0.02	0.06	0.02	0.04	0.02		0.02		0.04		
第42週	罹患数	12		2	4	4		1								1
	定点当り	0.24		0.04	0.08	0.08		0.02								0.02
第43週	罹患数	11		4	2	2	2			1						
	定点当り	0.22		0.08	0.04	0.04	0.04			0.02						
第44週	罹患数	17			14	2	1									
	定点当り	0.35			0.29	0.04	0.02									

## 【年齢層別5週分集計】



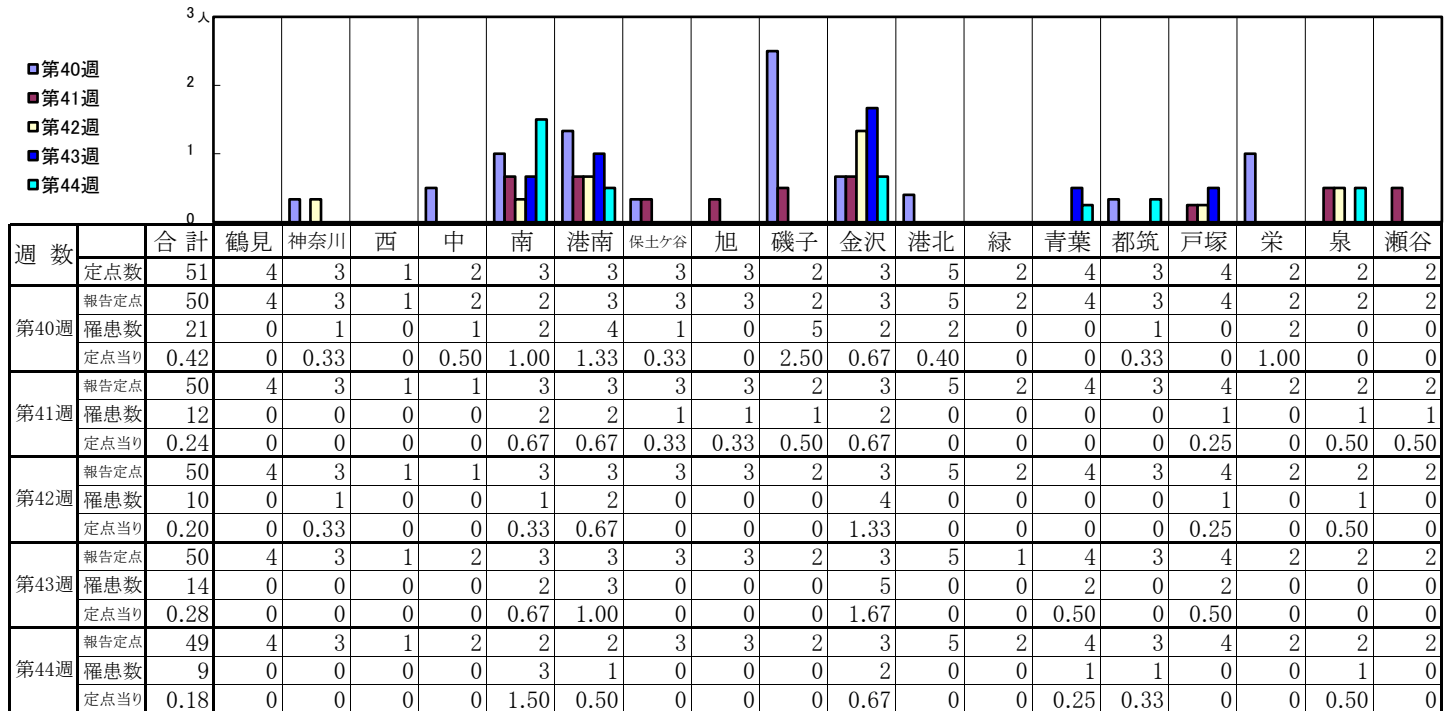
## 【定点当りの患者数】



# << 伝染性紅斑 >>

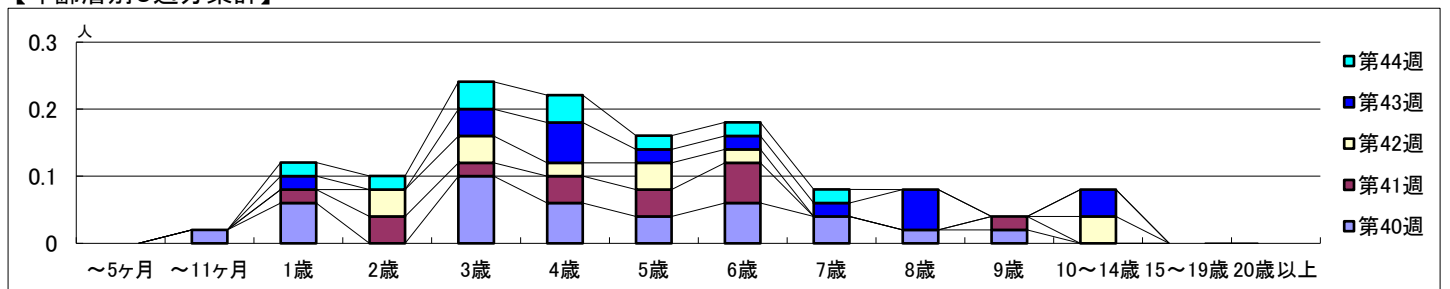
2025年9月29日 ~ 11月2日  
[2025年 第40週 ~ 第44週]

## 【区別・週別報告定点当り】

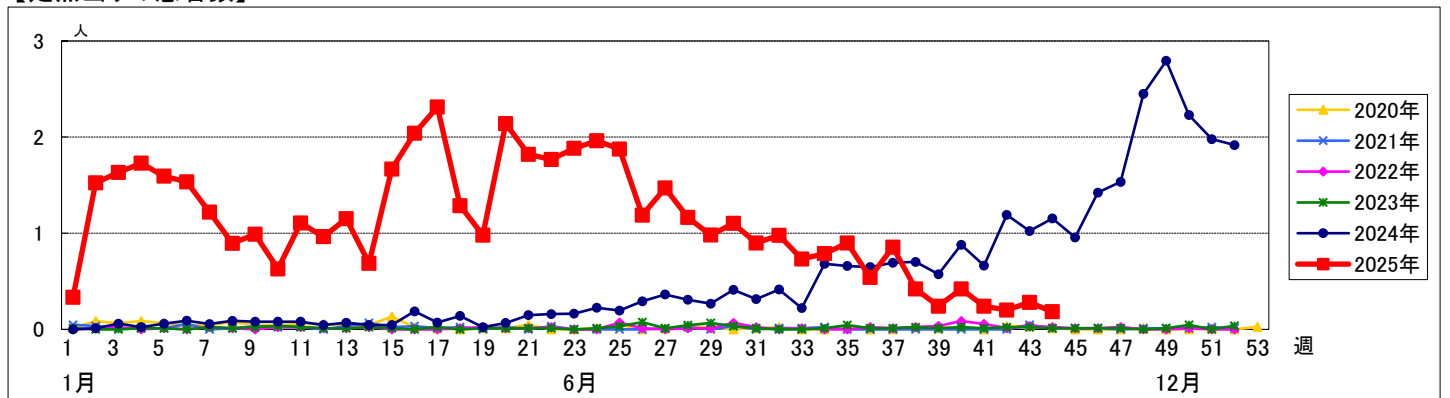


週数	合計	～5ヶ月	～11ヶ月	1歳	2歳	3歳	4歳	5歳	6歳	7歳	8歳	9歳	10～14歳	15～19歳	20歳以上
第40週	21		1	3		5	3	2	3	2	1	1			
第40週	0.42		0.02	0.06		0.10	0.06	0.04	0.06	0.04	0.02	0.02			
第41週	12			1	2	1	2	2	3			1			
第41週	0.24			0.02	0.04	0.02	0.04	0.04	0.06			0.02			
第42週	10				2	2	1	2	1				2		
第42週	0.20				0.04	0.04	0.02	0.04	0.02			0.04			
第43週	14			1		2	3	1	1	1	3		2		
第43週	0.28			0.02		0.04	0.06	0.02	0.02	0.02	0.06		0.04		
第44週	9			1	1	2	2	1	1	1					
第44週	0.18			0.02	0.02	0.04	0.04	0.02	0.02	0.02					

## 【年齢層別5週分集計】



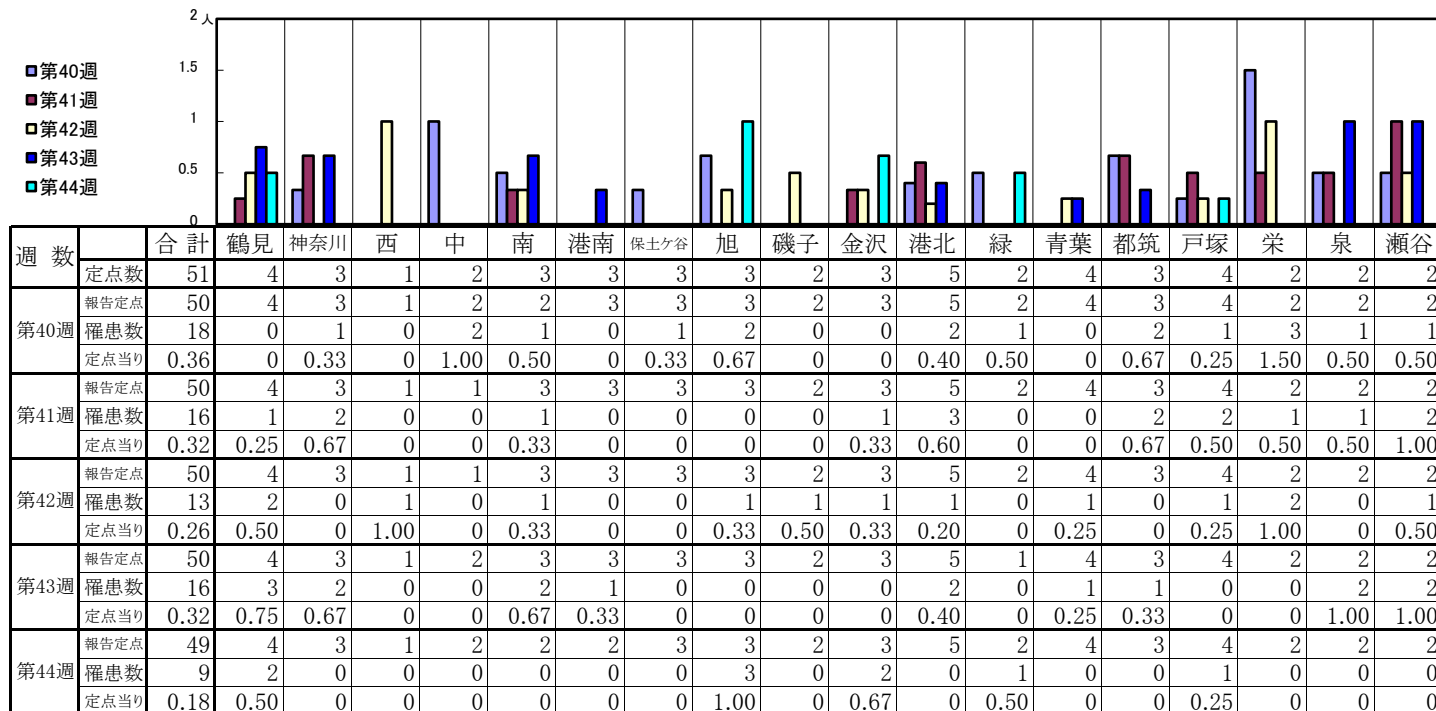
## 【定点当りの患者数】



# << 突発性発しん >>

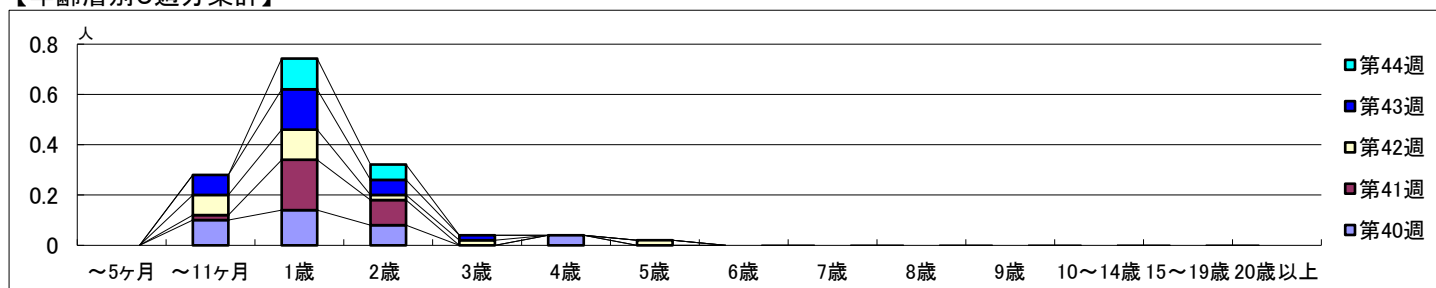
2025年9月29日 ~ 11月2日  
[2025年 第40週 ~ 第44週]

## 【区別・週別報告定点当り】

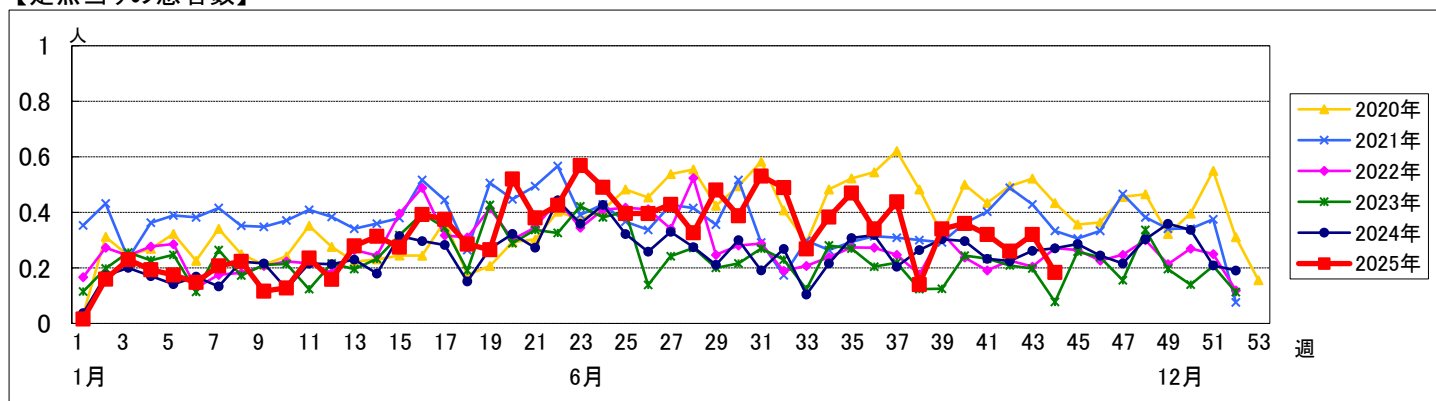


週 数		合計	～5ヶ月	～11ヶ月	1歳	2歳	3歳	4歳	5歳	6歳	7歳	8歳	9歳	10～14歳	15～19歳	20歳以上
第40週	罹患数	18		5	7	4		2								
第40週	定点当り	0.36		0.10	0.14	0.08		0.04								
第41週	罹患数	16		1	10	5										
第41週	定点当り	0.32		0.02	0.20	0.10										
第42週	罹患数	13		4	6	1	1		1							
第42週	定点当り	0.26		0.08	0.12	0.02	0.02		0.02							
第43週	罹患数	16		4	8	3	1									
第43週	定点当り	0.32		0.08	0.16	0.06	0.02									
第44週	罹患数	9			6	3										
第44週	定点当り	0.18			0.12	0.06										

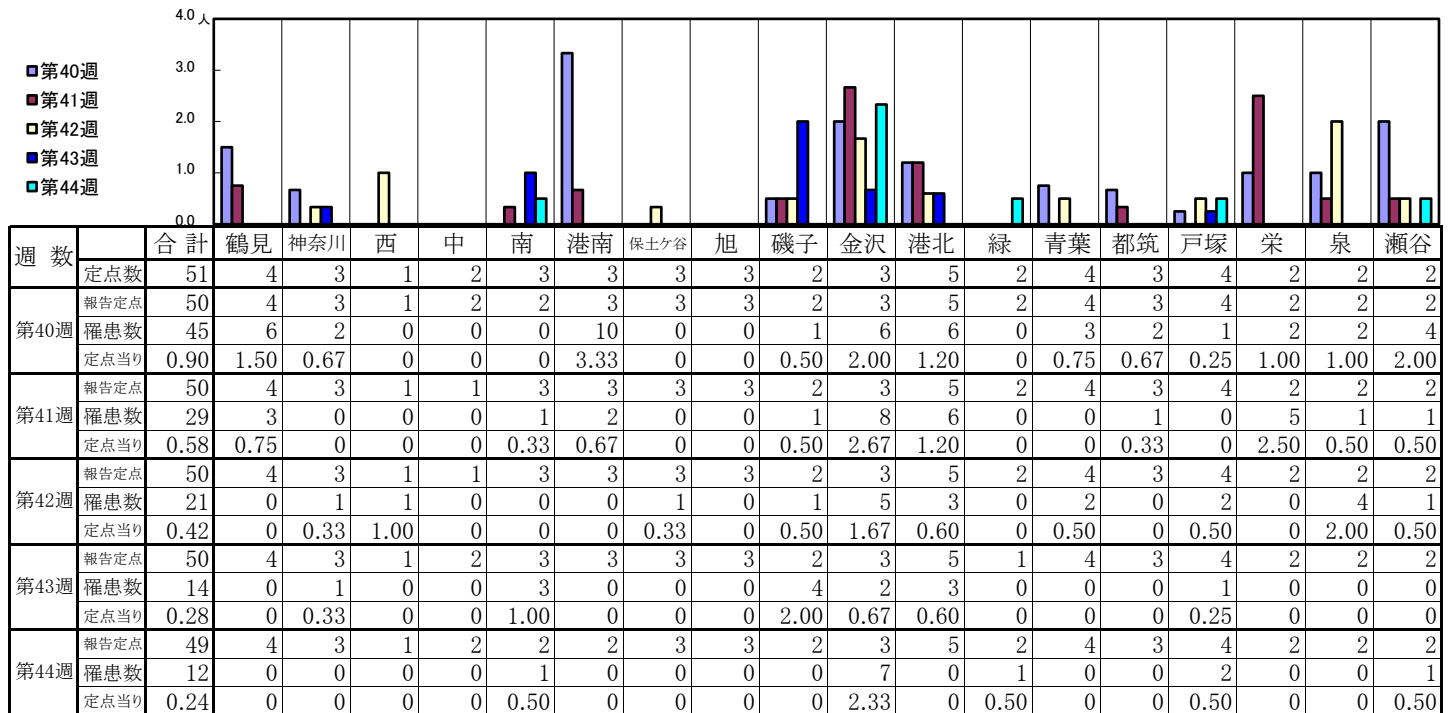
## 【年齢層別5週分集計】



## 【定点当りの患者数】

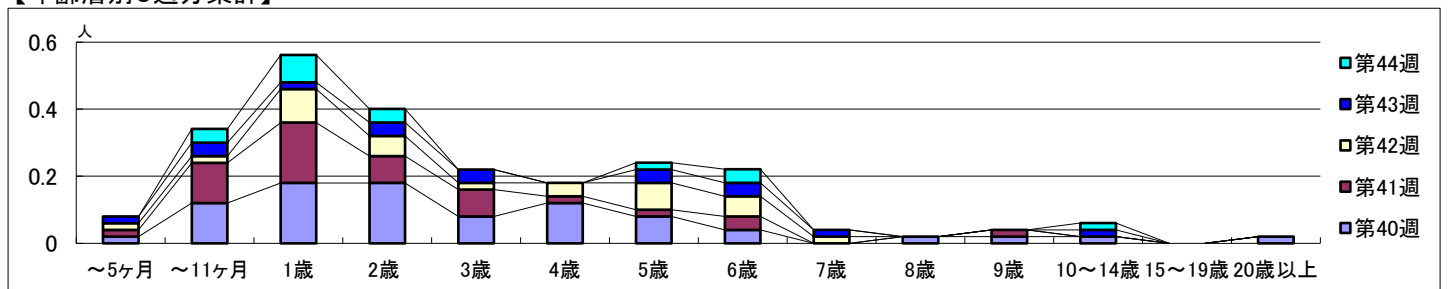


【区別・週別報告定点当り】

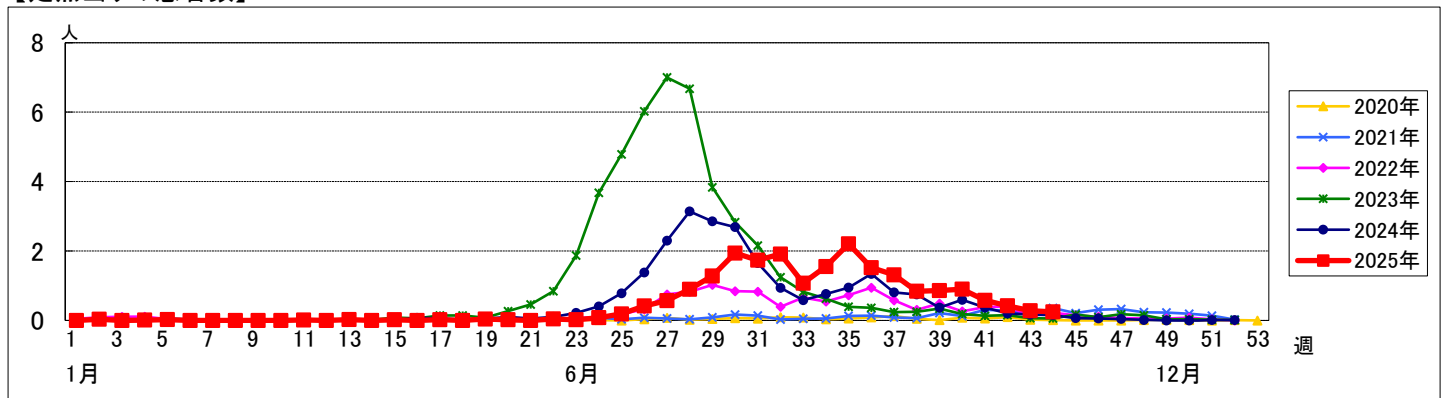


週 数		合 計	～5ヶ 月	～11ヶ 月	1歳	2歳	3歳	4歳	5歳	6歳	7歳	8歳	9歳	10～ 14歳	15～ 19歳	20歳 以上
第40週	罹患数	45	1	6	9	9	4	6	4	2		1	1	1		1
	定点当り	0.90	0.02	0.12	0.18	0.18	0.08	0.12	0.08	0.04		0.02	0.02	0.02		0.02
第41週	罹患数	29	1	6	9	4	4	1	1	2			1			
	定点当り	0.58	0.02	0.12	0.18	0.08	0.08	0.02	0.02	0.04			0.02			
第42週	罹患数	21	1	1	5	3	1	2	4	3	1					
	定点当り	0.42	0.02	0.02	0.10	0.06	0.02	0.04	0.08	0.06	0.02					
第43週	罹患数	14	1	2	1	2	2		2	2	1			1		
	定点当り	0.28	0.02	0.04	0.02	0.04	0.04		0.04	0.04	0.02			0.02		
第44週	罹患数	12		2	4	2			1	2				1		
	定点当り	0.24		0.04	0.08	0.04			0.02	0.04				0.02		

【年齢層別5週分集計】



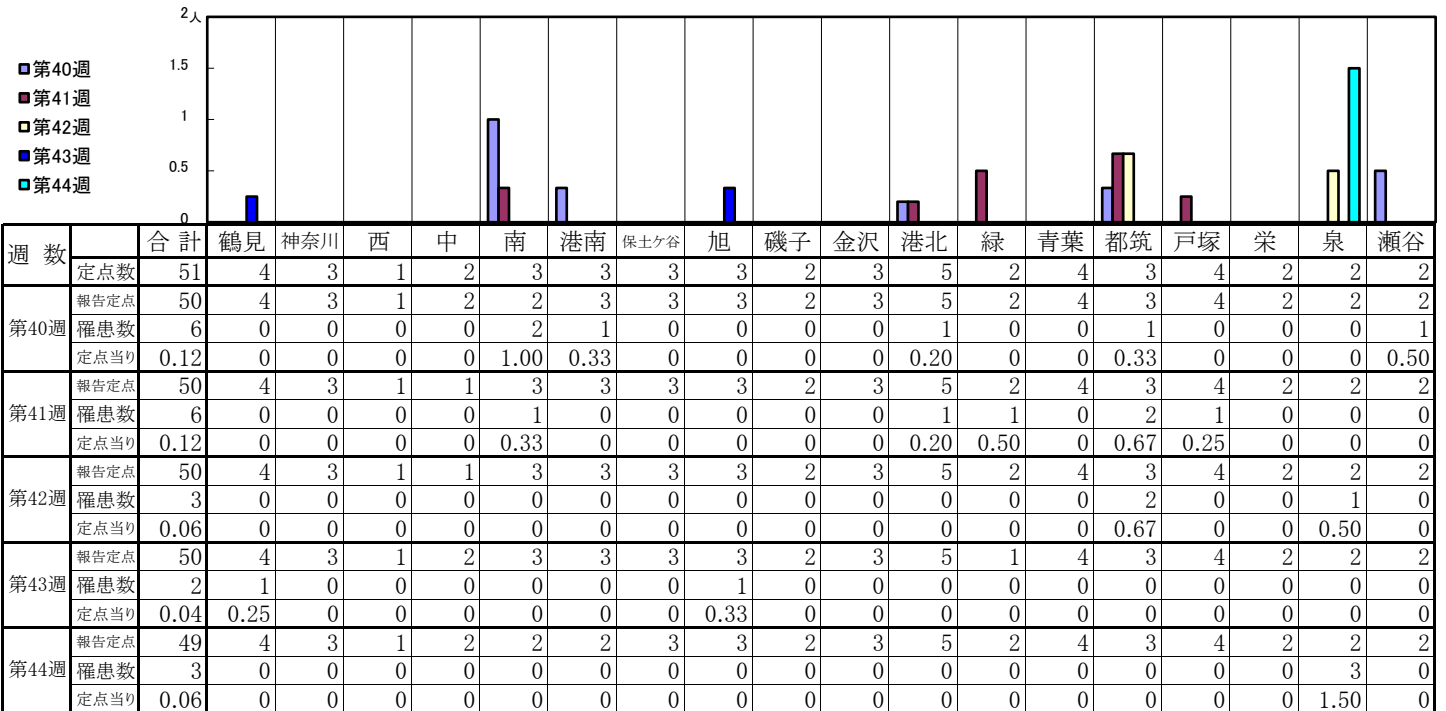
【定点当りの患者数】



# << 流行性耳下腺炎 >>

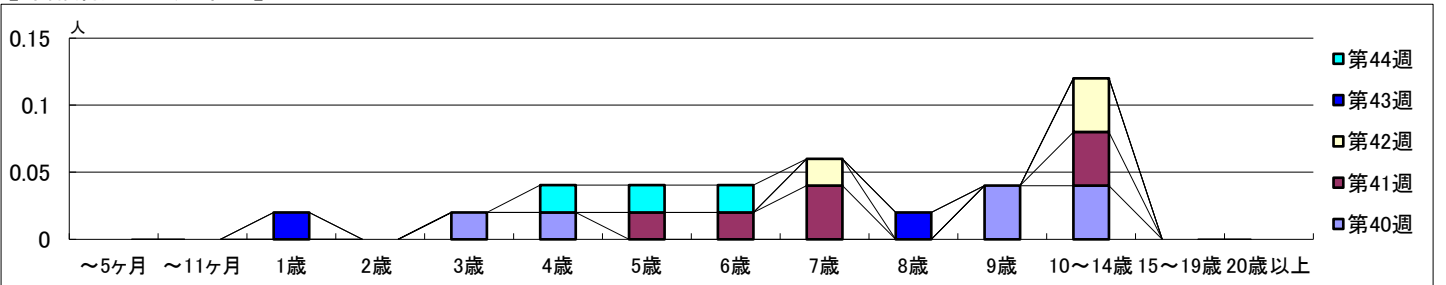
2025年9月29日 ~ 11月2日  
[2025年 第40週 ~ 第44週]

## 【区別・週別報告定点当り】

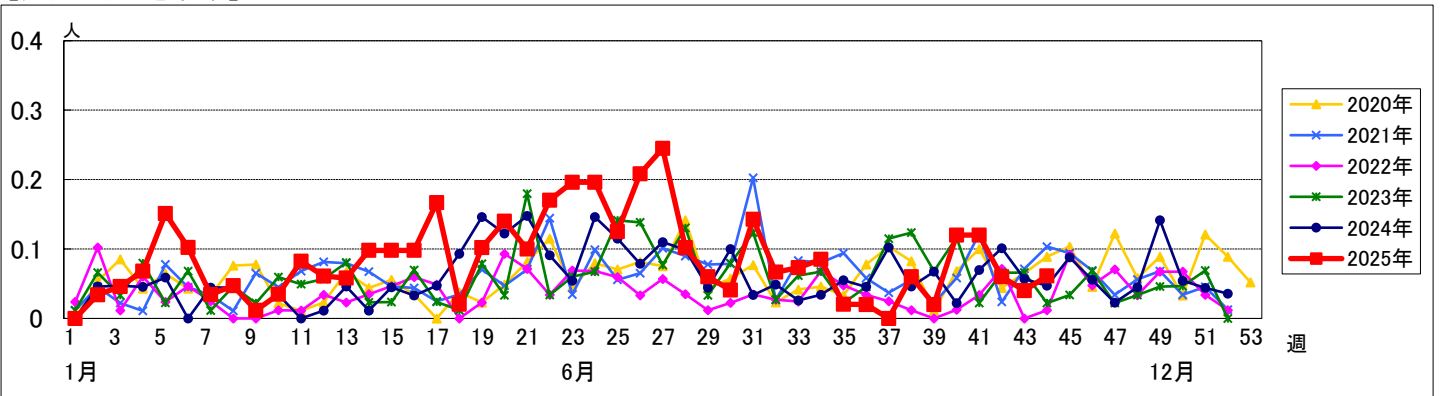


週 数	合計	～5ヶ月	～11ヶ月	1歳	2歳	3歳	4歳	5歳	6歳	7歳	8歳	9歳	10～14歳	15～19歳	20歳以上
第40週	罹患数 6 定点当り 0.12					1 0.02	1 0.02					2 0.04	2 0.04		
第41週	罹患数 6 定点当り 0.12							1 0.02	1 0.02	2 0.04			2 0.04		
第42週	罹患数 3 定点当り 0.06									1 0.02			2 0.04		
第43週	罹患数 2 定点当り 0.04			1 0.02							1 0.02				
第44週	罹患数 3 定点当り 0.06						1 0.02	1 0.02	1 0.02						

## 【年齢層別5週分集計】



## 【定点当りの患者数】



# << 急性出血性結膜炎 >>

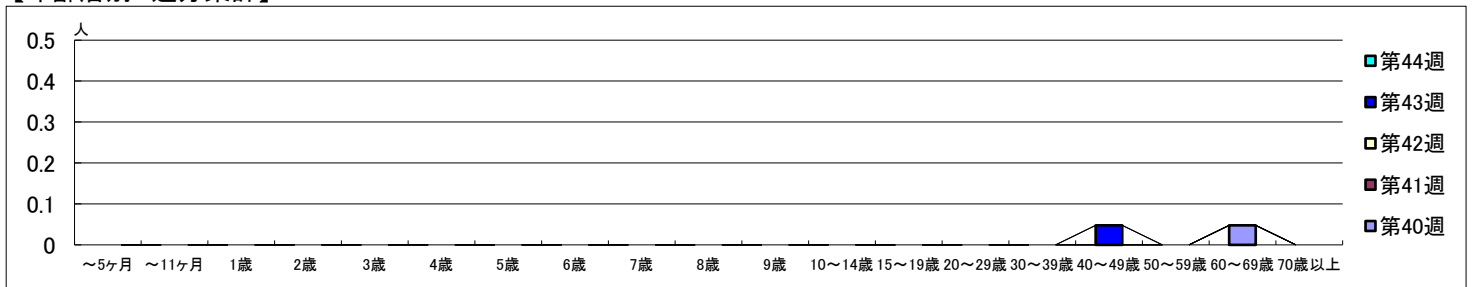
2025年9月29日 ~ 11月2日  
[2025年 第40週 ~ 第44週]

## 【区別・週別報告定点当り】

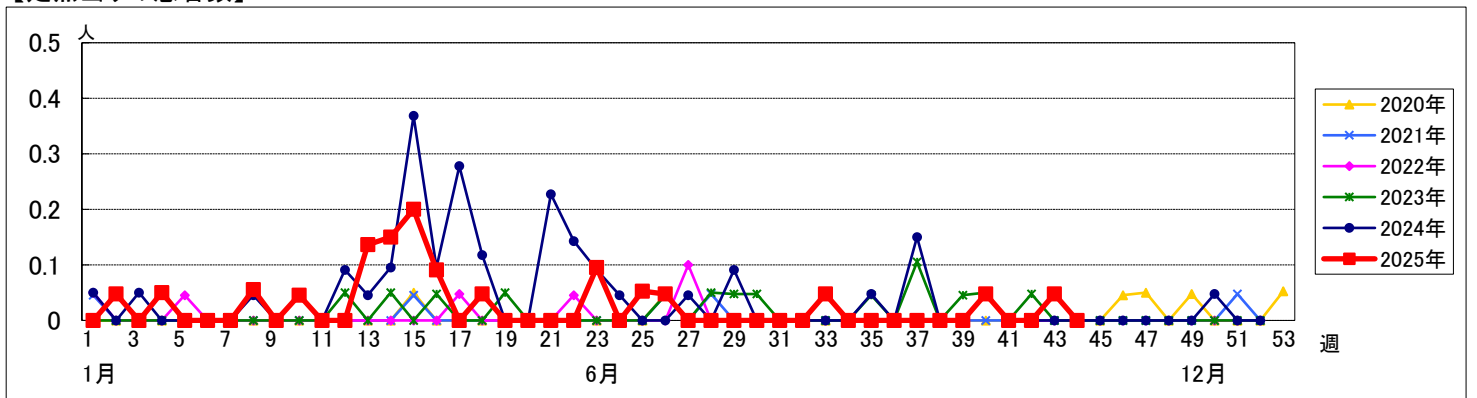
週 数		合 計	鶴見	神奈川	西	中	南	港南	保土ヶ谷	旭	磯子	金沢	港北	緑	青葉	都筑	戸塚	栄	泉	瀬谷
	定点数	22	2	1	1	1	1	1	1	1	1	1	2	1	2	1	2	1	1	1
第40週	報告定点	21	2	1	1	1	1	1	1	1	1	1	2	1	1	1	2	1	1	1
	罹患数	1	0	0	0	0	0	0	0	0	0	0	1	0	0	0	0	0	0	0
	定点当り	0.05	0	0	0	0	0	0	0	0	0	0	0.50	0	0	0	0	0	0	0
第41週	報告定点	21	2	1	1	1	1	1	1	1	1	1	2	1	2	1	1	1	1	1
	罹患数	0	0	0	0	0	0	0	0	0	0	0	0	0	0	0	0	0	0	0
	定点当り	0	0	0	0	0	0	0	0	0	0	0	0	0	0	0	0	0	0	0
第42週	報告定点	21	2	1	0	1	1	1	1	1	1	1	2	1	2	1	2	1	1	1
	罹患数	0	0	0	0	0	0	0	0	0	0	0	0	0	0	0	0	0	0	0
	定点当り	0	0	0	0	0	0	0	0	0	0	0	0	0	0	0	0	0	0	0
第43週	報告定点	21	2	1	1	1	1	0	1	1	1	1	2	1	2	1	2	1	1	1
	罹患数	1	0	0	0	0	0	0	0	0	0	0	0	0	0	1	0	0	0	0
	定点当り	0.05	0	0	0	0	0	0	0	0	0	0	0	0	0	1.00	0	0	0	0
第44週	報告定点	17	2	1	0	1	1	1	1	0	1	1	1	1	2	1	1	1	1	0
	罹患数	0	0	0	0	0	0	0	0	0	0	0	0	0	0	0	0	0	0	0
	定点当り	0	0	0	0	0	0	0	0	0	0	0	0	0	0	0	0	0	0	0

週 数		合 計	～5ヶ月	～11ヶ月	1歳	2歳	3歳	4歳	5歳	6歳	7歳	8歳	9歳	10～14歳	15～19歳	20～29歳	30～39歳	40～49歳	50～59歳	60～69歳	70歳以上
第40週	罹患数	1																		1	
	定点当り	0.05																		0.05	
第41週	罹患数	0																			
	定点当り	0																			
第42週	罹患数	0																			
	定点当り	0																			
第43週	罹患数	1																	1		
	定点当り	0.05																0.05			
第44週	罹患数	0																			
	定点当り	0																			

## 【年齢層別5週分集計】



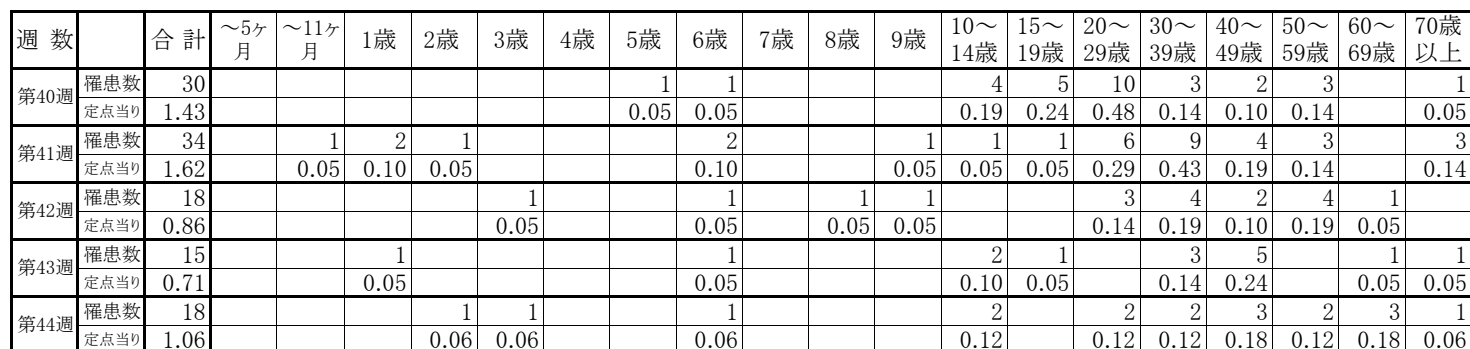
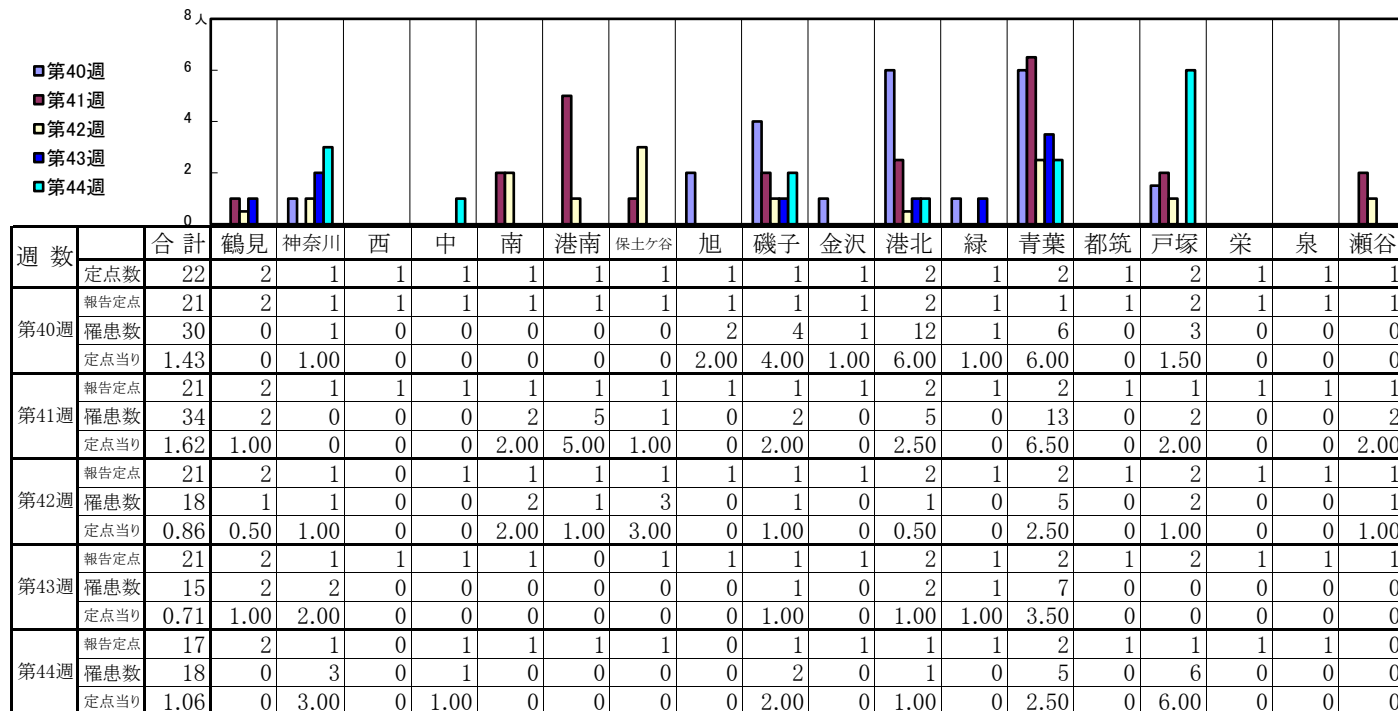
## 【定点当りの患者数】



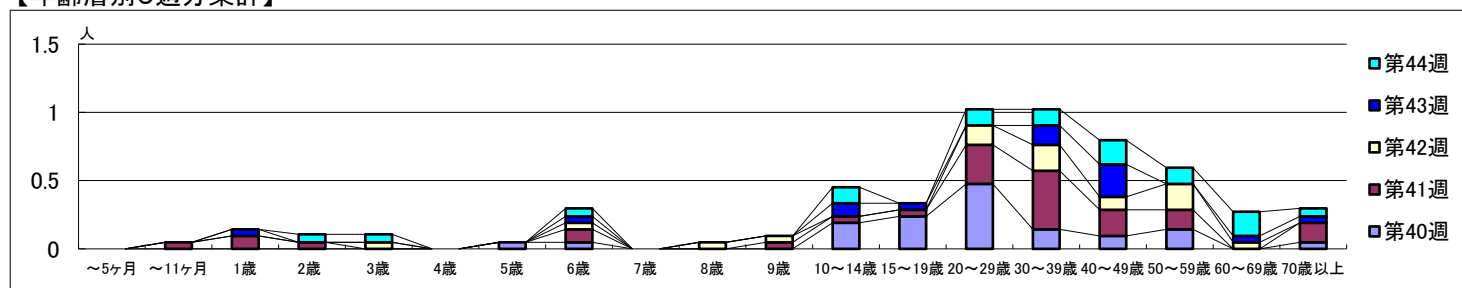
# << 流行性角結膜炎 >>

2025年9月29日～11月2日  
[2025年 第40週～第44週]

## 【区別・週別報告定点当り】



## 【年齢層別5週分集計】



## 【定点当りの患者数】

