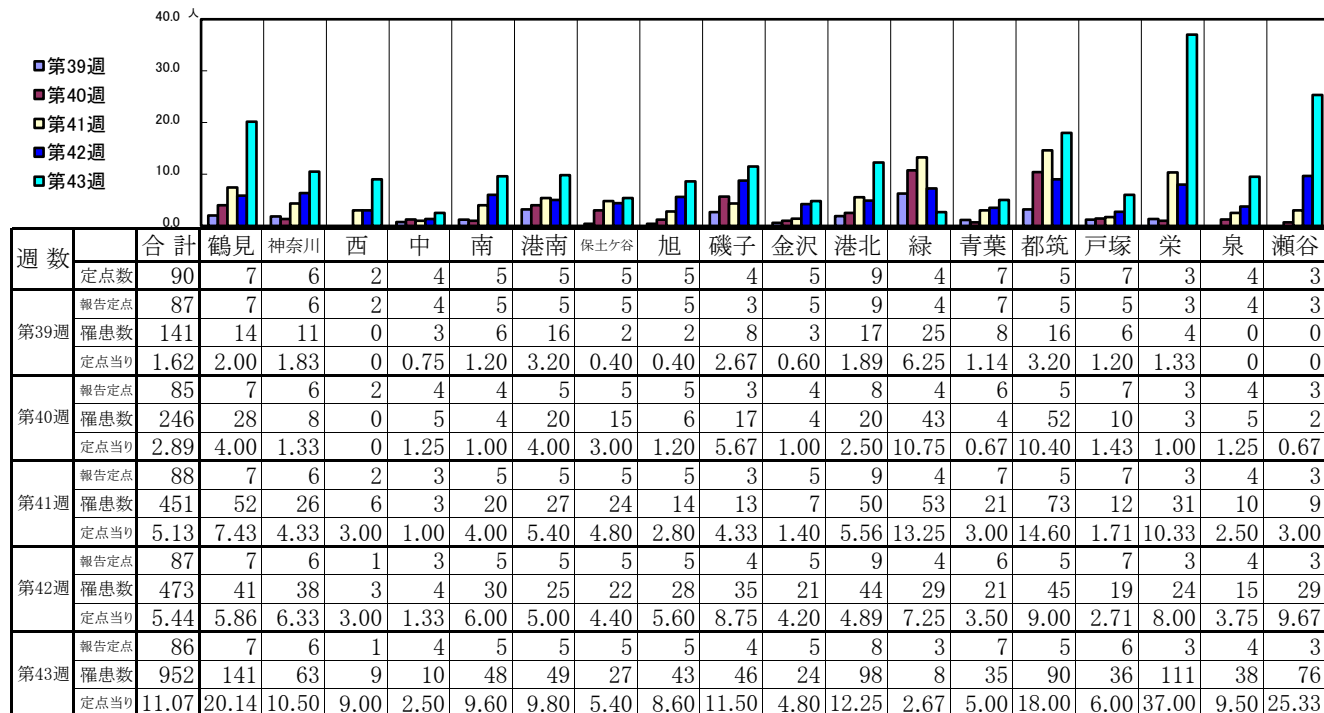
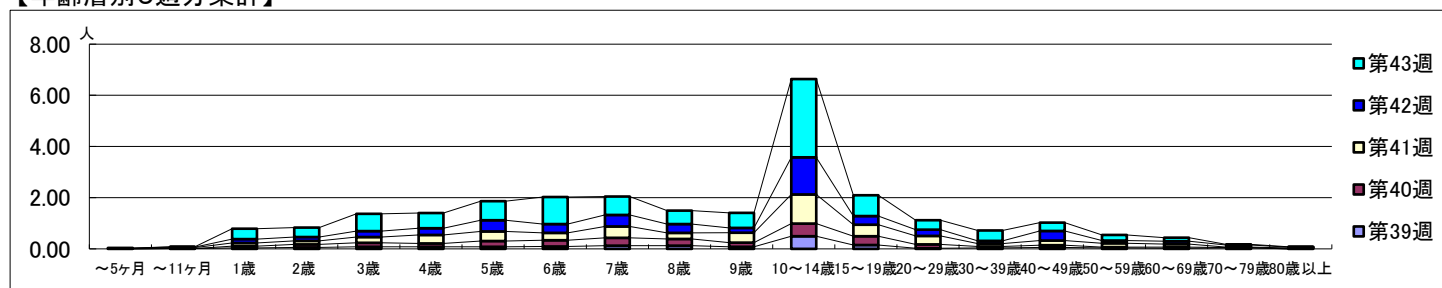


## 【区別・週別報告定点当り】

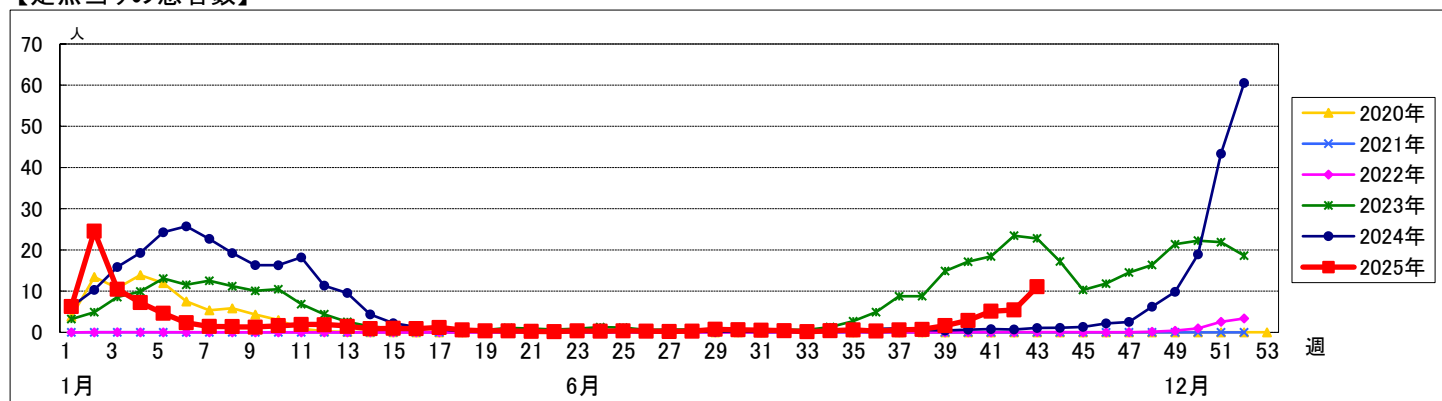


週数		合計	～5ヶ月	～11ヶ月	1歳	2歳	3歳	4歳	5歳	6歳	7歳	8歳	9歳	10～14歳	15～19歳	20～29歳	30～39歳	40～49歳	50～59歳	60～69歳	70～79歳	80歳以上
第39週	罹患数	141		1	3	5	7	7	7	8	11	11	7	43	13	2	3	5	3	2	3	
第39週	定点当り	1.62		0.01	0.03	0.06	0.08	0.08	0.08	0.09	0.13	0.13	0.08	0.49	0.15	0.02	0.03	0.06	0.03	0.02	0.03	
第40週	罹患数	246			6	10	13	11	19	21	26	22	14	42	29	13	5	7	3	4	1	
第40週	定点当り	2.89			0.07	0.12	0.15	0.13	0.22	0.25	0.31	0.26	0.16	0.49	0.34	0.15	0.06	0.08	0.04	0.05	0.01	
第41週	罹患数	451	1	3	11	12	20	29	33	25	39	21	34	100	40	29	10	16	13	10	2	3
第41週	定点当り	5.13	0.01	0.03	0.13	0.14	0.23	0.33	0.38	0.28	0.44	0.24	0.39	1.14	0.45	0.33	0.11	0.18	0.15	0.11	0.02	0.03
第42週	罹患数	473	2	2	13	13	20	23	38	30	39	30	16	126	29	21	9	33	9	10	7	3
第42週	定点当り	5.44	0.02	0.02	0.15	0.15	0.23	0.26	0.44	0.34	0.45	0.34	0.18	1.45	0.33	0.24	0.10	0.38	0.10	0.11	0.08	0.03
第43週	罹患数	952		1	35	32	58	51	64	91	62	45	51	263	70	32	35	28	19	12	2	1
第43週	定点当り	11.07		0.01	0.41	0.37	0.67	0.59	0.74	1.06	0.72	0.52	0.59	3.06	0.81	0.37	0.41	0.33	0.22	0.14	0.02	0.01

## 【年齢層別5週分集計】



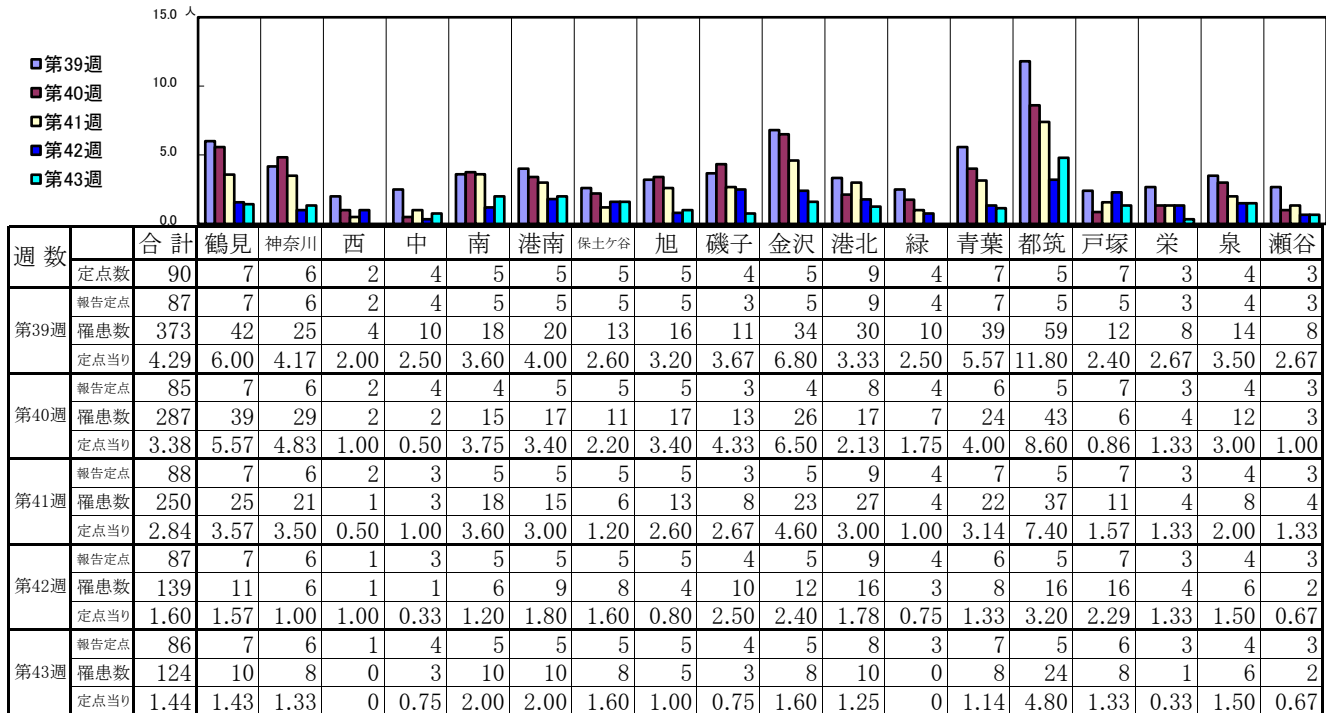
## 【定点当りの患者数】



# << 新型コロナウイルス感染症(COVID-19) >>

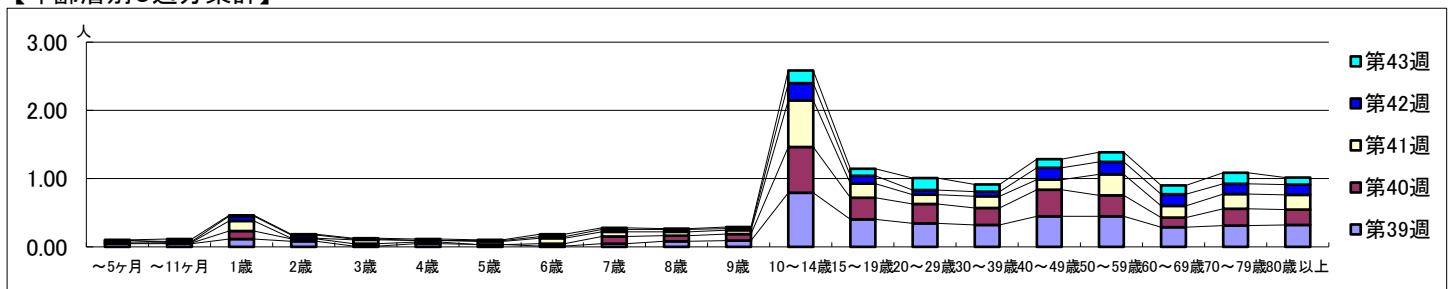
2025年9月22日 ～ 10月26日  
[2025年 第39週 ～ 第43週]

## 【区別・週別報告定点当り】

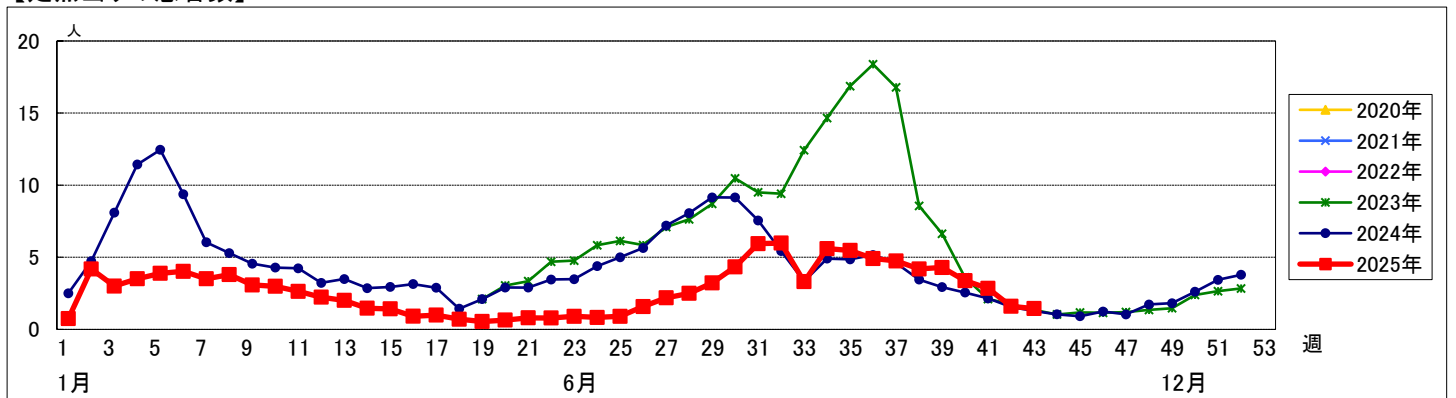


週数		合計	～5ヶ月	～11ヶ月	1歳	2歳	3歳	4歳	5歳	6歳	7歳	8歳	9歳	10～14歳	15～19歳	20～29歳	30～39歳	40～49歳	50～59歳	60～69歳	70～79歳	80歳以上
第39週	罹患数	373	4	4	10	7	1	4	3	1	4	7	8	69	35	30	28	39	39	25	27	28
	定点当り	4.29	0.05	0.05	0.11	0.08	0.01	0.05	0.03	0.01	0.05	0.08	0.09	0.79	0.40	0.34	0.32	0.45	0.45	0.29	0.31	0.32
第40週	罹患数	287	1	1	10	3	3	2		3	9	7	8	57	27	24	21	33	26	12	21	19
	定点当り	3.38	0.01	0.01	0.12	0.04	0.04	0.02		0.04	0.11	0.08	0.09	0.67	0.32	0.28	0.25	0.39	0.31	0.14	0.25	0.22
第41週	罹患数	250	3	1	13	1	5	2	4	7	6	5	5	60	18	12	15	13	27	15	19	19
	定点当り	2.84	0.03	0.01	0.15	0.01	0.06	0.02	0.05	0.08	0.07	0.06	0.06	0.68	0.20	0.14	0.17	0.15	0.31	0.17	0.22	0.22
第42週	罹患数	139		1	6	4	1		1	2	3	3	2	22	10	6	6	15	16	15	13	13
	定点当り	1.60		0.01	0.07	0.05	0.01		0.01	0.02	0.03	0.03	0.02	0.25	0.11	0.07	0.07	0.17	0.18	0.17	0.15	0.15
第43週	罹患数	124	1	3	1	1	1	2	1	3	2	1	2	16	9	15	9	11	12	11	14	9
	定点当り	1.44	0.01	0.03	0.01	0.01	0.01	0.02	0.01	0.03	0.02	0.01	0.02	0.19	0.10	0.17	0.10	0.13	0.14	0.13	0.16	0.10

## 【年齢層別5週分集計】



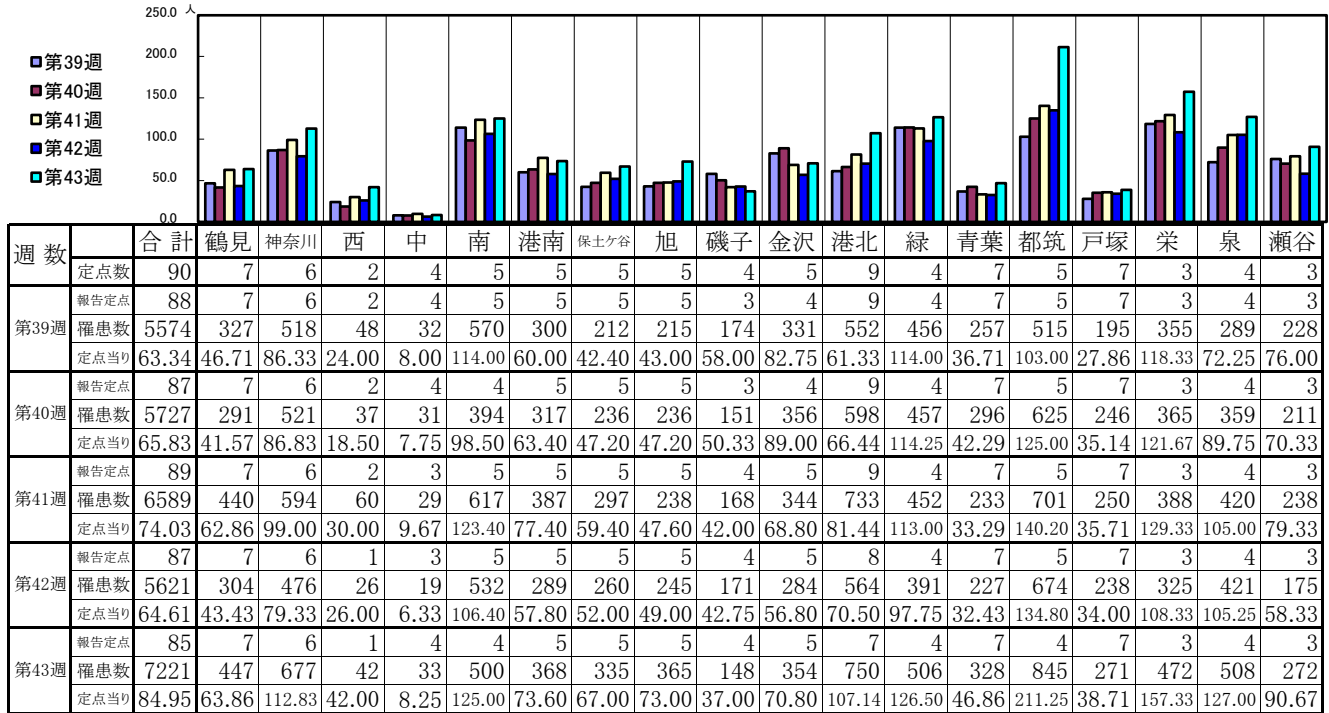
## 【定点当りの患者数】



# << 急性呼吸器感染症(ARI) >>

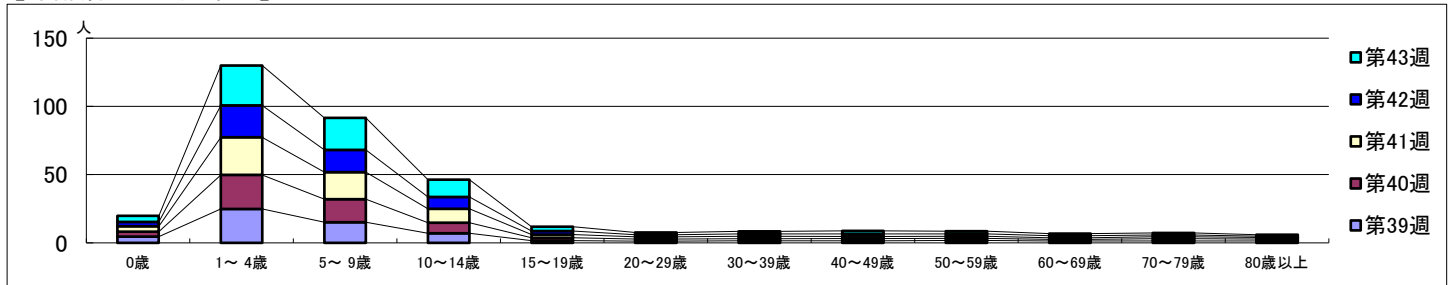
2025年9月22日 ～ 10月26日  
[2025年 第39週 ～ 第43週]

## 【区別・週別報告定点当り】

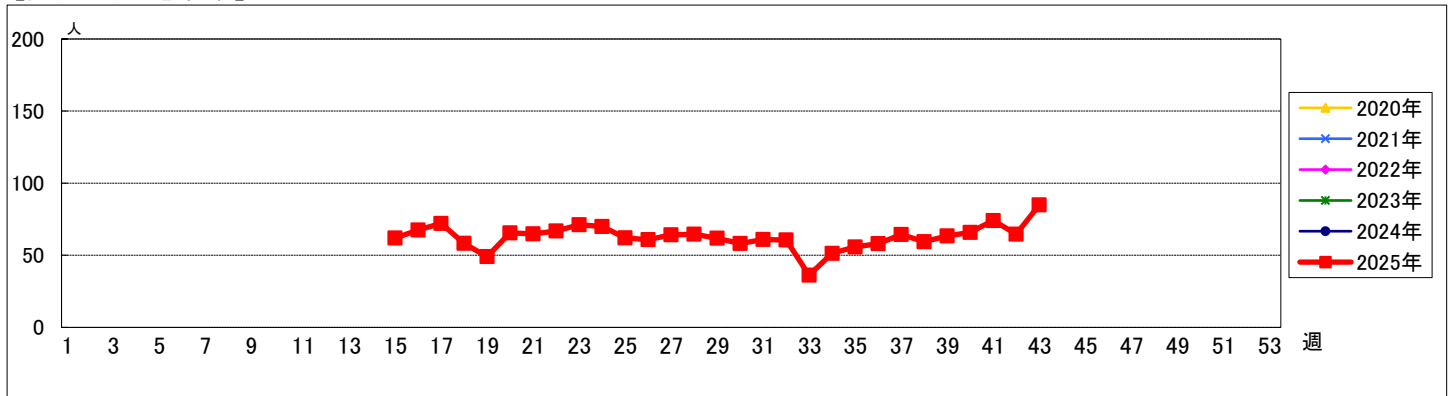


週数	合計	0歳	1～4歳	5～9歳	10～14歳	15～19歳	20～29歳	30～39歳	40～49歳	50～59歳	60～69歳	70～79歳	80歳以上
第39週	罹患数 5574	400	2189	1330	617	142	113	134	135	152	119	125	118
第39週	定点当り 63.34	4.55	24.88	15.11	7.01	1.61	1.28	1.52	1.53	1.73	1.35	1.42	1.34
第40週	罹患数 5727	320	2168	1471	674	187	128	135	138	133	109	135	129
第40週	定点当り 65.83	3.68	24.92	16.91	7.75	2.15	1.47	1.55	1.59	1.53	1.25	1.55	1.48
第41週	罹患数 6589	353	2449	1755	902	209	153	155	141	136	108	131	97
第41週	定点当り 74.03	3.97	27.52	19.72	10.13	2.35	1.72	1.74	1.58	1.53	1.21	1.47	1.09
第42週	罹患数 5621	272	2030	1421	764	224	128	148	158	148	129	108	91
第42週	定点当り 64.61	3.13	23.33	16.33	8.78	2.57	1.47	1.70	1.82	1.70	1.48	1.24	1.05
第43週	罹患数 7221	382	2485	1997	1073	267	144	164	195	173	120	132	89
第43週	定点当り 84.95	4.49	29.24	23.49	12.62	3.14	1.69	1.93	2.29	2.04	1.41	1.55	1.05

## 【年齢層別5週分集計】



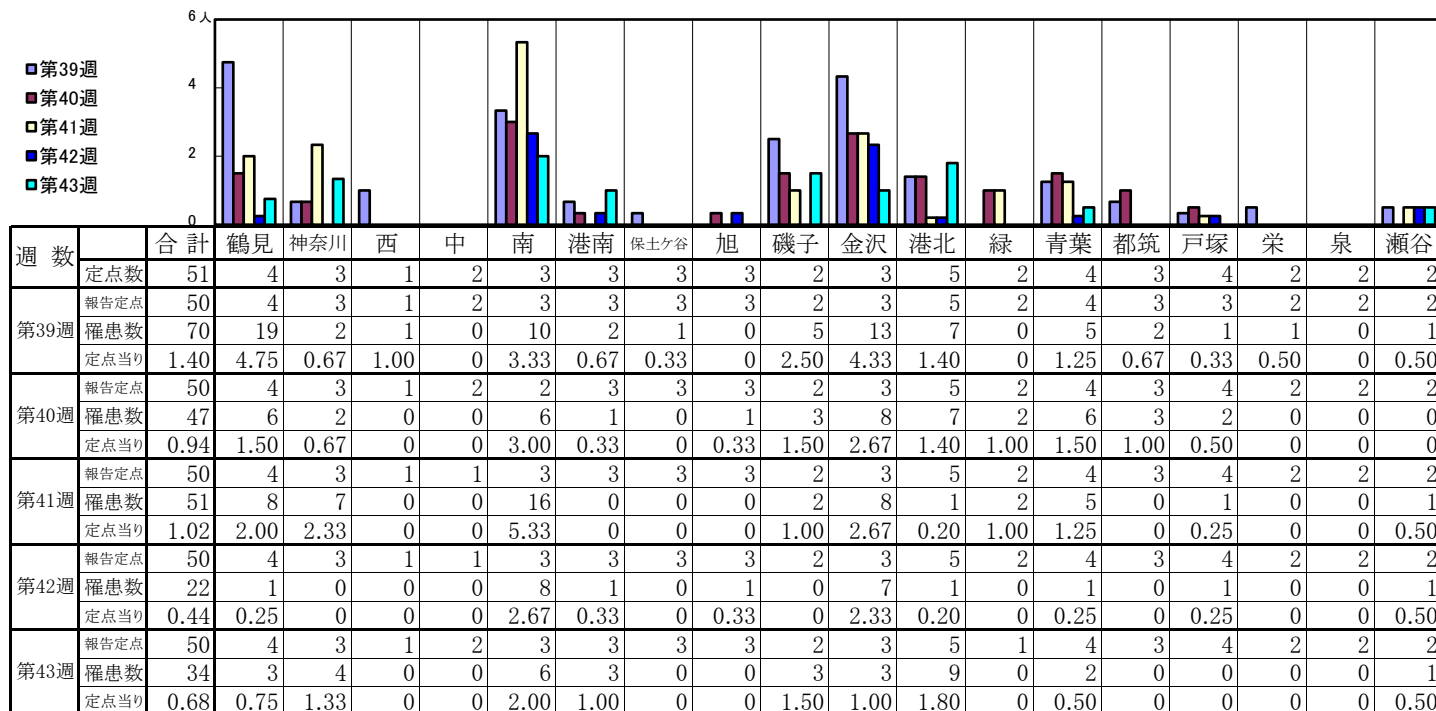
## 【定点当りの患者数】



# << RSウイルス感染症 >>

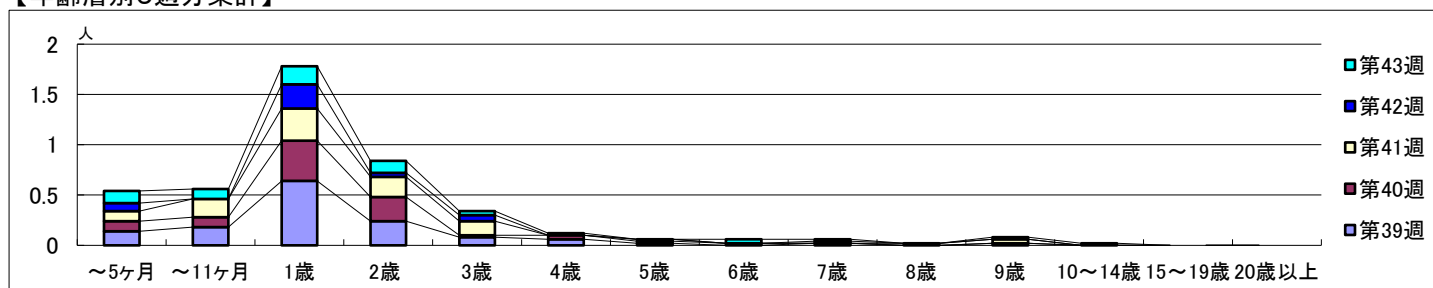
2025年9月22日 ～ 10月26日  
[2025年 第39週 ～ 第43週]

## 【区別・週別報告定点当り】

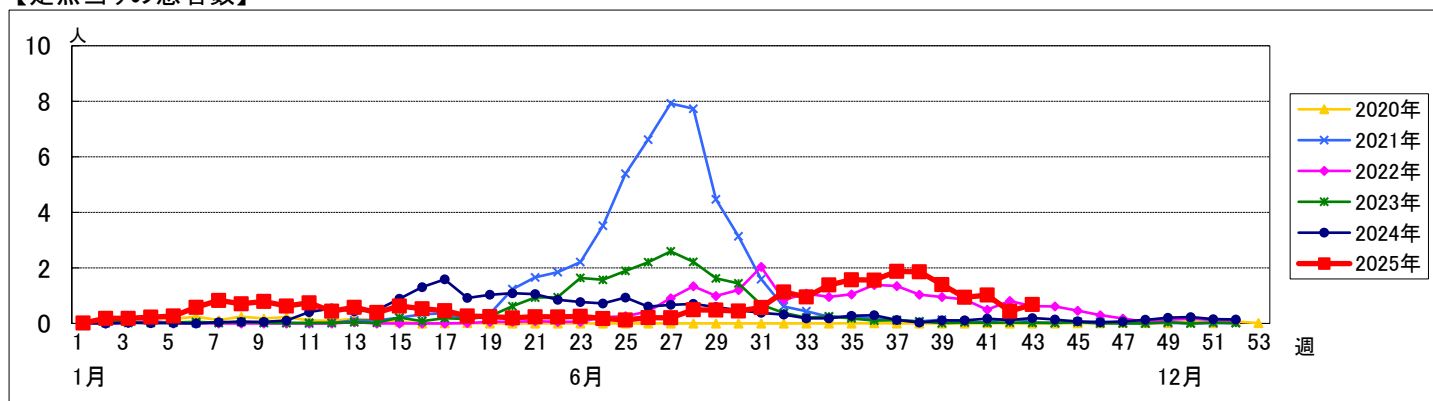


週 数		合 計	～5ヶ 月	～11ヶ 月	1歳	2歳	3歳	4歳	5歳	6歳	7歳	8歳	9歳	10～ 14歳	15～ 19歳	20歳 以上
第39週	罹患数	70	7	9	32	12	4	3	1		1		1			
	定点当り	1.40	0.14	0.18	0.64	0.24	0.08	0.06	0.02		0.02		0.02			
第40週	罹患数	47	5	5	20	12	1	2	1	1						
	定点当り	0.94	0.10	0.10	0.40	0.24	0.02	0.04	0.02	0.02						
第41週	罹患数	51	5	9	16	10	7		1			1	2			
	定点当り	1.02	0.10	0.18	0.32	0.20	0.14		0.02			0.02	0.04			
第42週	罹患数	22	4		12	2	3				1					
	定点当り	0.44	0.08		0.24	0.04	0.06				0.02					
第43週	罹患数	34	6	5	9	6	2	1		2	1		1	1		
	定点当り	0.68	0.12	0.10	0.18	0.12	0.04	0.02		0.04	0.02		0.02	0.02		

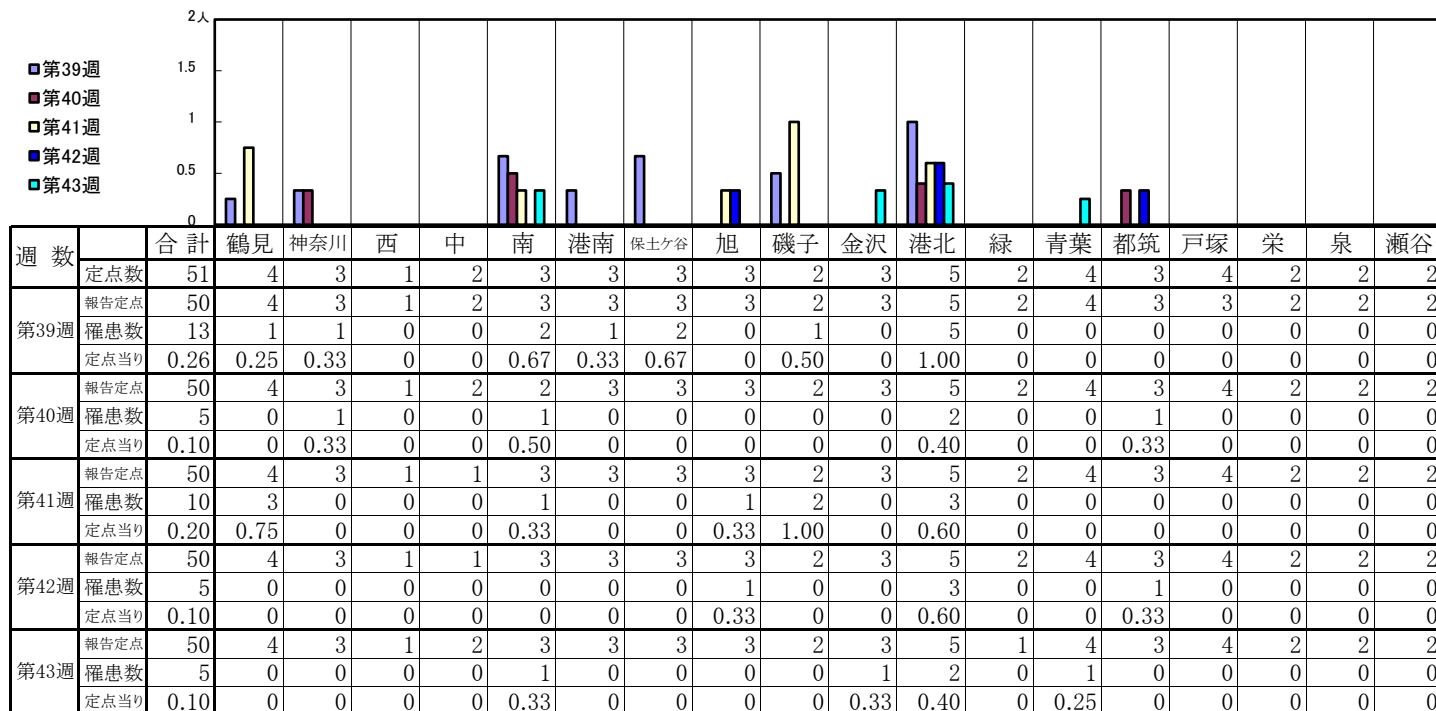
## 【年齢層別5週分集計】



## 【定点当りの患者数】

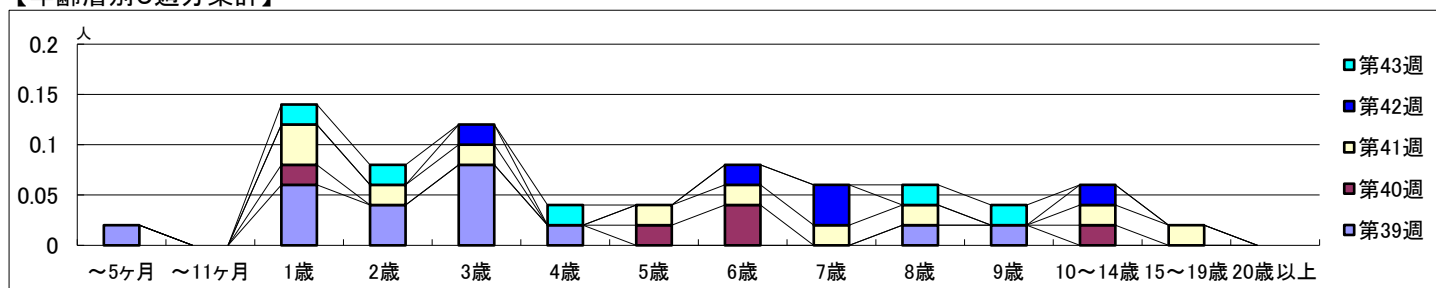


## 【区別・週別報告定点当り】

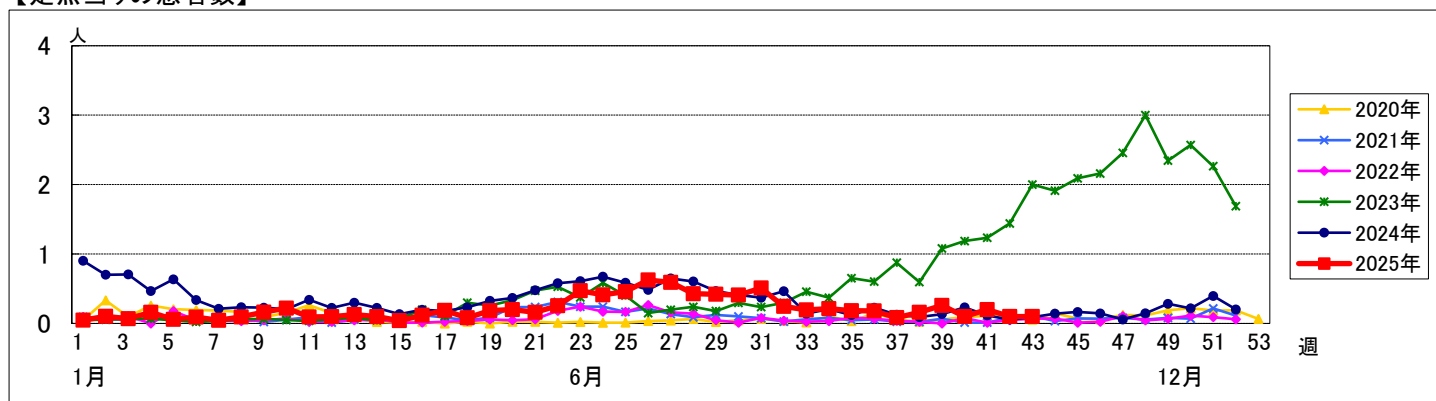


週 数		合 計	～5ヶ 月	～11ヶ 月	1歳	2歳	3歳	4歳	5歳	6歳	7歳	8歳	9歳	10～ 14歳	15～ 19歳	20歳 以上
第39週	罹患数	13	1		3	2	4	1				1	1			
	定点当り	0.26	0.02		0.06	0.04	0.08	0.02				0.02	0.02			
第40週	罹患数	5			1				1	2				1		
	定点当り	0.10			0.02				0.02	0.04				0.02		
第41週	罹患数	10			2	1	1		1	1	1	1		1	1	
	定点当り	0.20			0.04	0.02	0.02		0.02	0.02	0.02	0.02		0.02	0.02	
第42週	罹患数	5					1			1	2			1		
	定点当り	0.10					0.02			0.02	0.04			0.02		
第43週	罹患数	5			1	1		1				1	1			
	定点当り	0.10			0.02	0.02		0.02				0.02	0.02			

## 【年齢層別5週分集計】



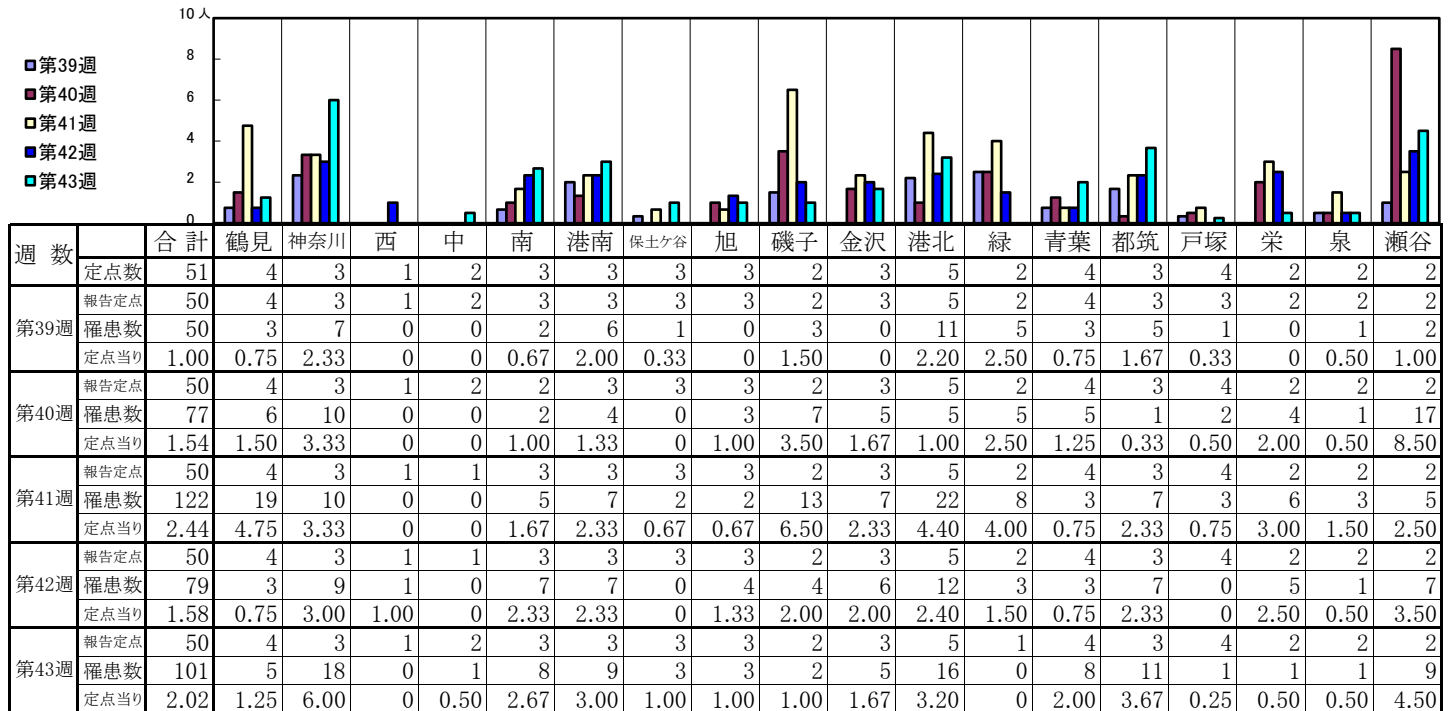
## 【定点当りの患者数】



# << A群溶血性レンサ球菌咽頭炎 >>

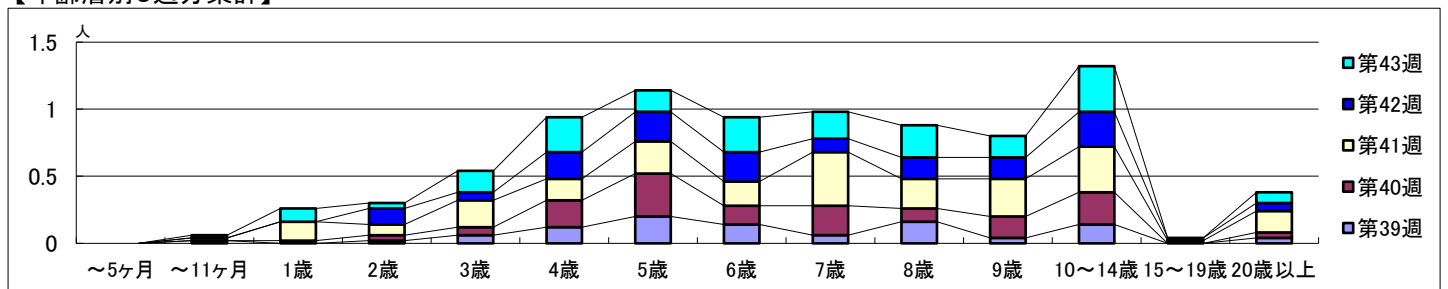
2025年9月22日 ~ 10月26日  
[2025年 第39週 ~ 第43週]

## 【区別・週別報告定点当り】

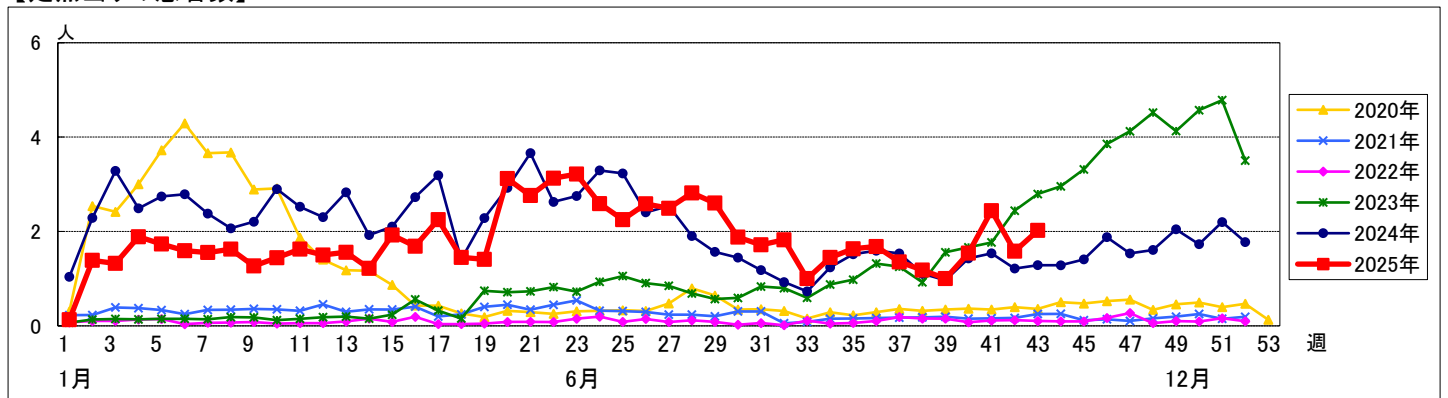


週 数	合計	～5ヶ月	～11ヶ月	1歳	2歳	3歳	4歳	5歳	6歳	7歳	8歳	9歳	10～14歳	15～19歳	20歳以上
第39週	罹患数	50		1		1	3	6	10	7	3	8	2	7	2
第40週	罹患数	77			1	2	3	10	16	7	11	5	8	12	2
第41週	罹患数	122		1	7	4	10	8	12	9	20	11	14	17	8
第42週	罹患数	79				6	3	10	11	5	8	8	13	1	3
第43週	罹患数	101		1	5	2	8	13	8	13	10	12	8	17	4

## 【年齢層別5週分集計】



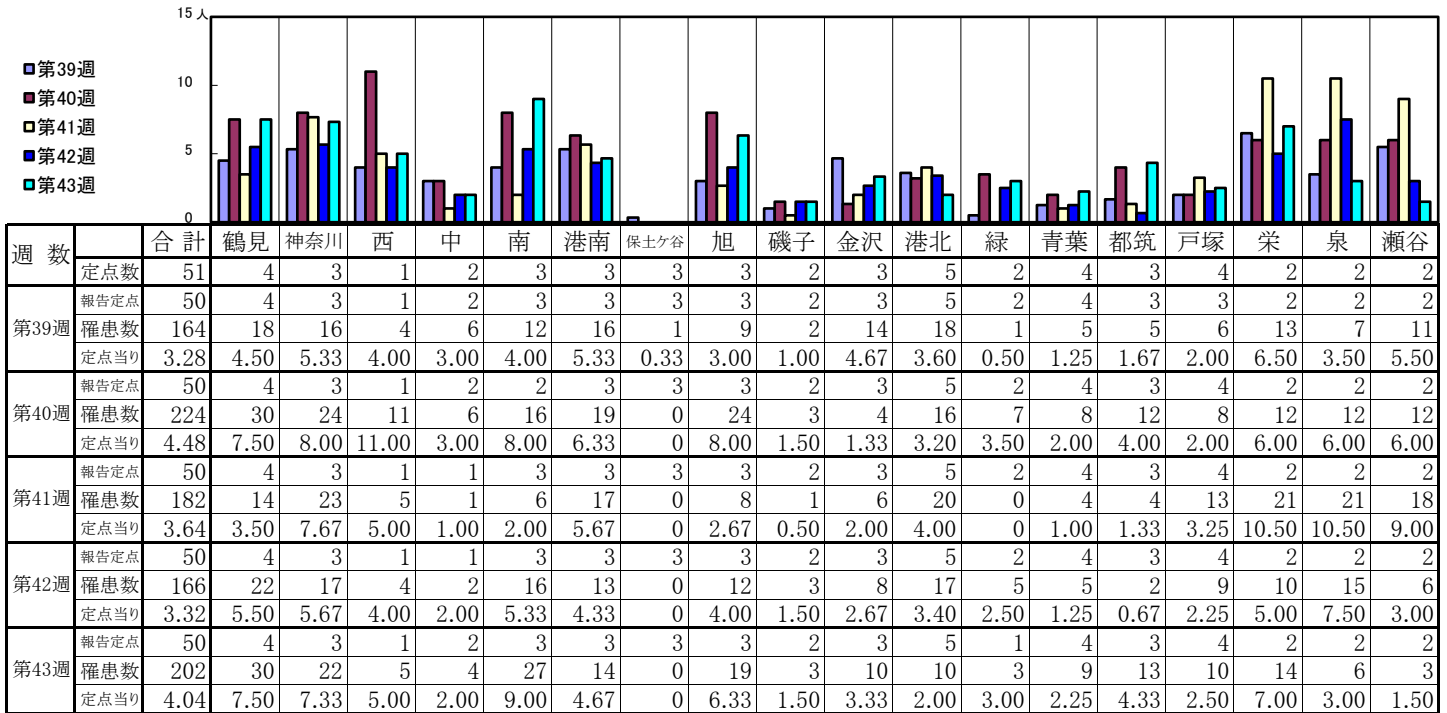
## 【定点当りの患者数】



# << 感染性胃腸炎 >>

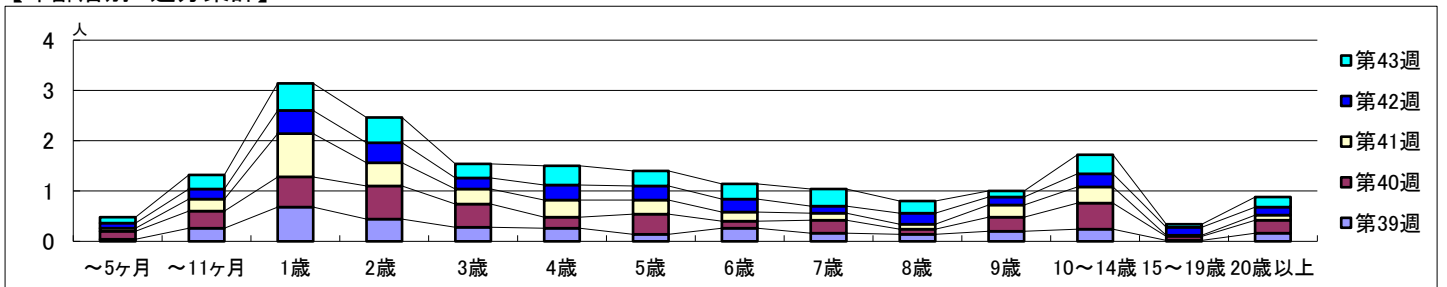
2025年9月22日 ~ 10月26日  
[2025年 第39週 ~ 第43週]

## 【区別・週別報告定点当り】

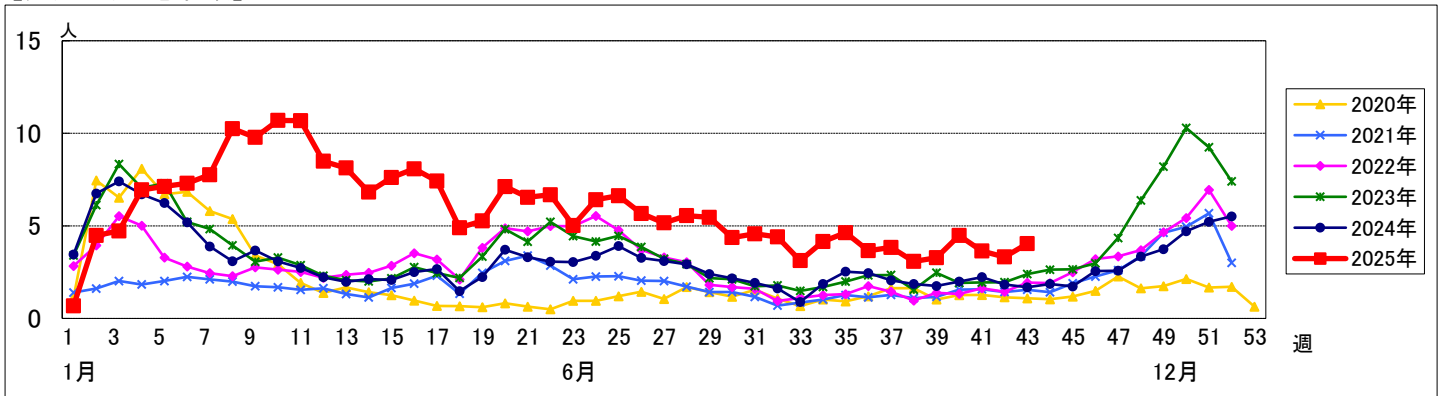


週 数		合計	～5ヶ月	～11ヶ月	1歳	2歳	3歳	4歳	5歳	6歳	7歳	8歳	9歳	10～14歳	15～19歳	20歳以上
第39週	罹患数	164	2	13	34	22	14	13	7	13	8	7	10	12	1	8
第39週	定点当り	3.28	0.04	0.26	0.68	0.44	0.28	0.26	0.14	0.26	0.16	0.14	0.20	0.24	0.02	0.16
第40週	罹患数	224	8	17	30	33	23	11	20	7	13	5	14	26	4	13
第40週	定点当り	4.48	0.16	0.34	0.60	0.66	0.46	0.22	0.40	0.14	0.26	0.10	0.28	0.52	0.08	0.26
第41週	罹患数	182	3	12	43	23	15	17	14	9	7	5	12	16	1	5
第41週	定点当り	3.64	0.06	0.24	0.86	0.46	0.30	0.34	0.28	0.18	0.14	0.10	0.24	0.32	0.02	0.10
第42週	罹患数	166	5	10	23	20	11	15	14	13	7	11	8	13	8	8
第42週	定点当り	3.32	0.10	0.20	0.46	0.40	0.22	0.30	0.28	0.26	0.14	0.22	0.16	0.26	0.16	0.16
第43週	罹患数	202	6	14	27	25	14	19	15	15	17	12	6	19	3	10
第43週	定点当り	4.04	0.12	0.28	0.54	0.50	0.28	0.38	0.30	0.30	0.34	0.24	0.12	0.38	0.06	0.20

## 【年齢層別5週分集計】



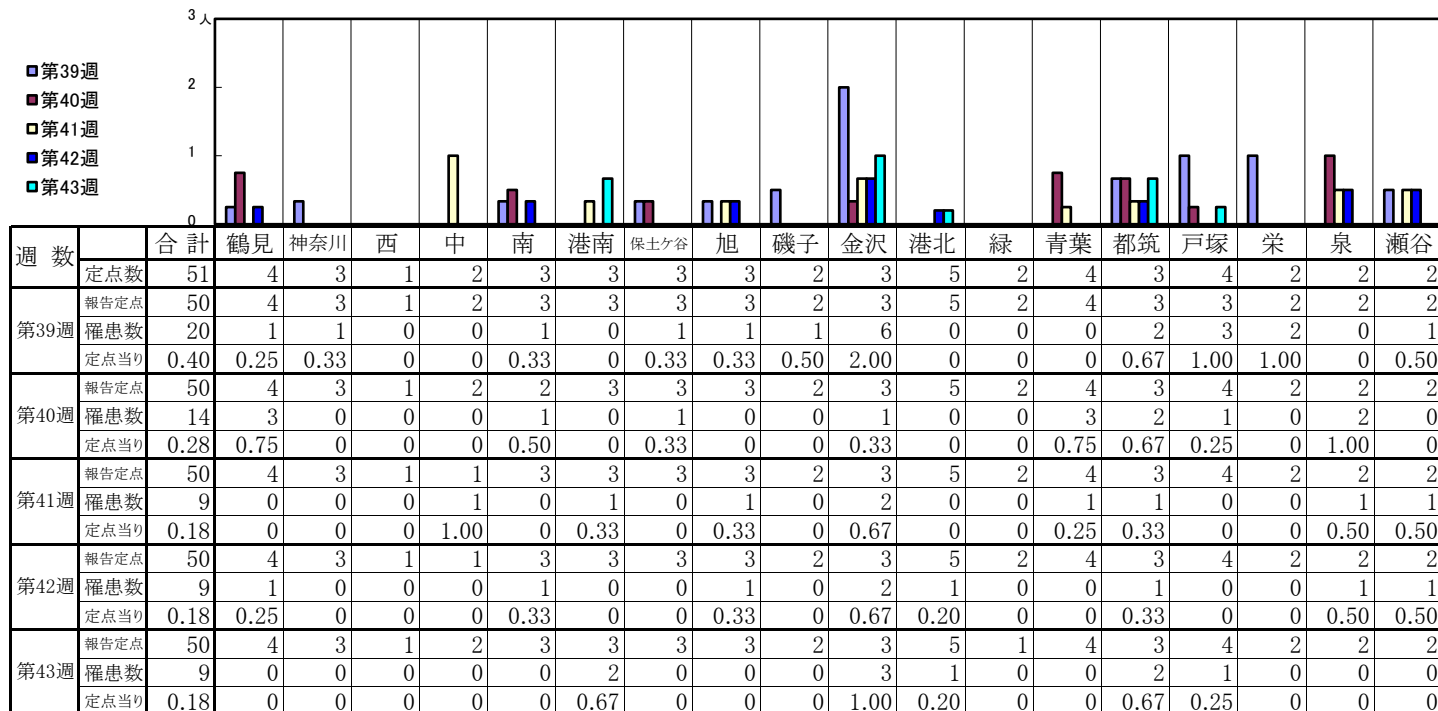
## 【定点当りの患者数】



# << 水痘 >>

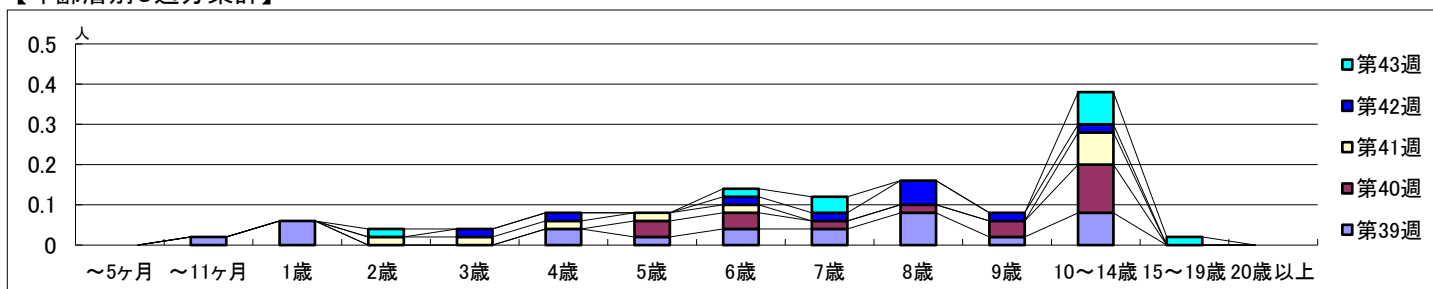
2025年9月22日 ~ 10月26日  
[2025年 第39週 ~ 第43週]

## 【区別・週別報告定点当り】

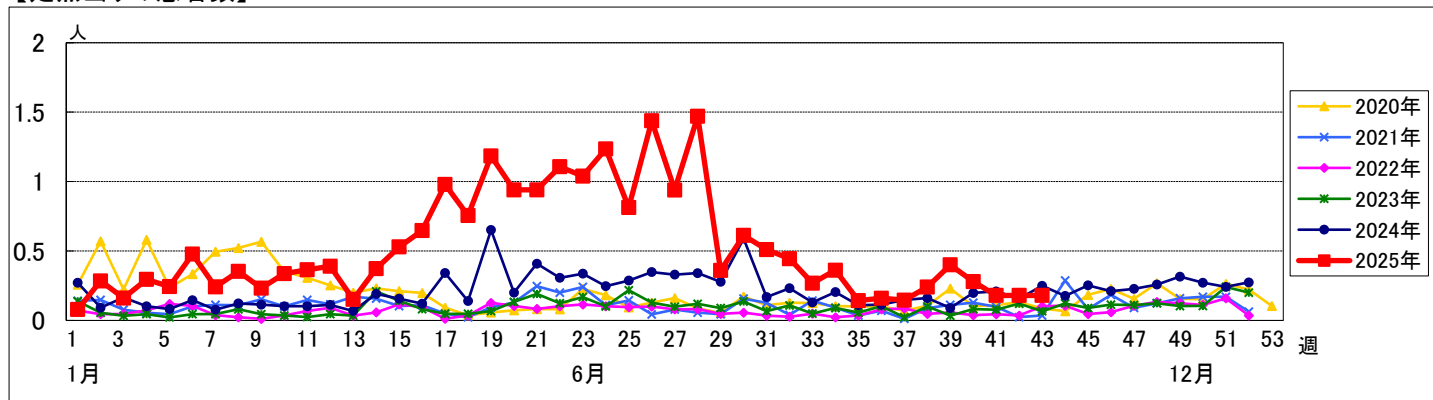


週 数	合計	～5ヶ月	～11ヶ月	1歳	2歳	3歳	4歳	5歳	6歳	7歳	8歳	9歳	10～14歳	15～19歳	20歳以上
第39週	20		1	3			2	1	2	2	4	1	4		
第39週	0.40		0.02	0.06			0.04	0.02	0.04	0.04	0.08	0.02	0.08		
第40週	14							2	2	1	1	2	6		
第40週	0.28							0.04	0.04	0.02	0.02	0.04	0.12		
第41週	9			1	1	1	1	1	1				4		
第41週	0.18			0.02	0.02	0.02	0.02	0.02	0.02				0.08		
第42週	9					1	1		1	1	3	1	1		
第42週	0.18					0.02	0.02		0.02	0.02	0.06	0.02	0.02		
第43週	9			1					1	2			4	1	
第43週	0.18			0.02					0.02	0.04			0.08	0.02	

## 【年齢層別5週分集計】



## 【定点当りの患者数】

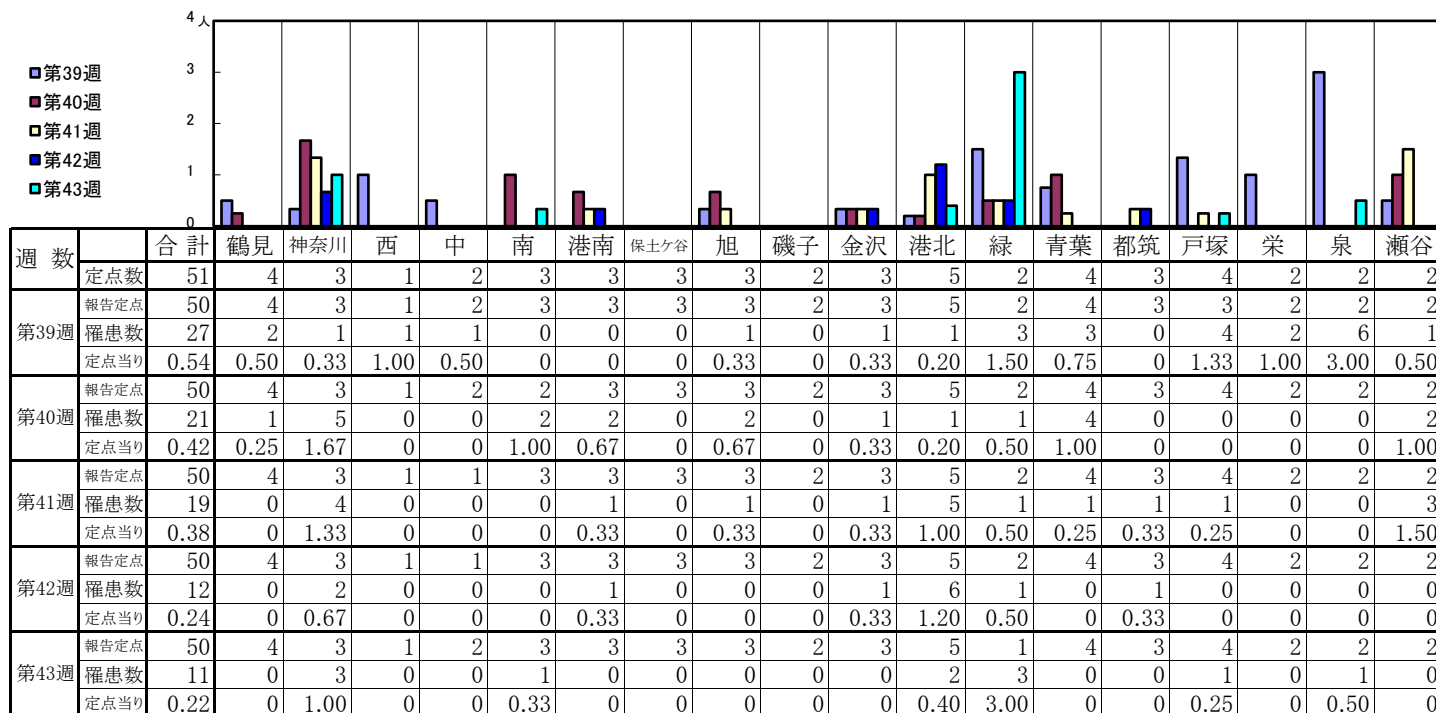




# << 手足口病 >>

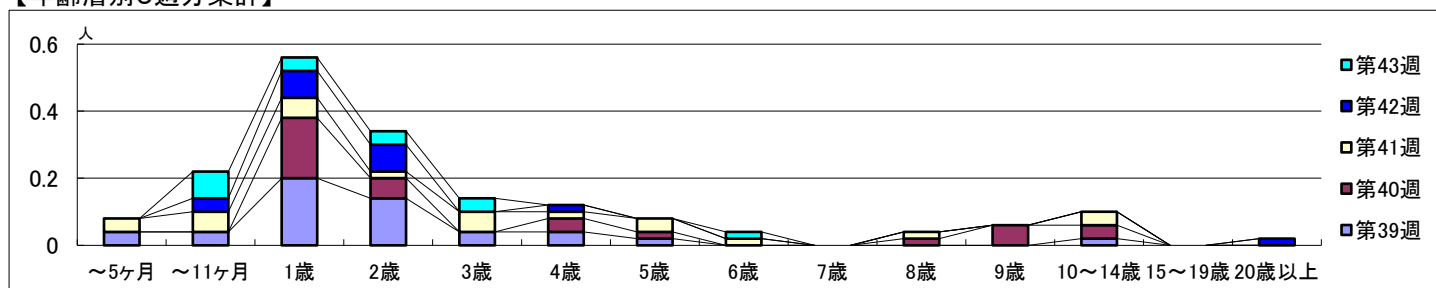
2025年9月22日 ～ 10月26日  
[2025年 第39週 ～ 第43週]

## 【区別・週別報告定点当り】

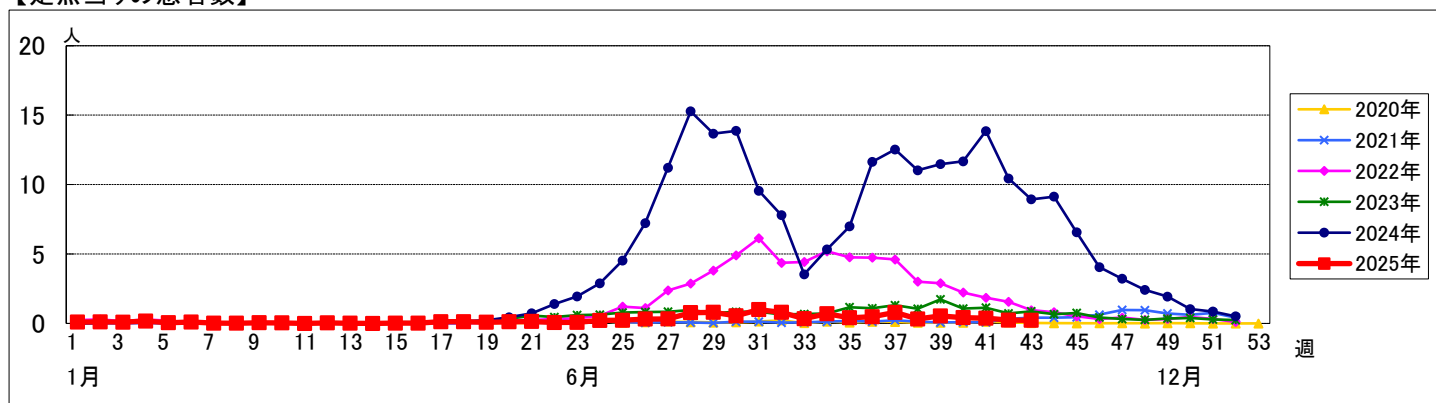


週 数		合 計	～5ヶ 月	～11ヶ 月	1歳	2歳	3歳	4歳	5歳	6歳	7歳	8歳	9歳	10～ 14歳	15～ 19歳	20歳 以上
第39週	罹患数	27	2	2	10	7	2	2	1					1		
	定点当り	0.54	0.04	0.04	0.20	0.14	0.04	0.04	0.02					0.02		
第40週	罹患数	21			9	3		2	1			1	3	2		
	定点当り	0.42			0.18	0.06		0.04	0.02			0.02	0.06	0.04		
第41週	罹患数	19	2	3	3	1	3	1	2	1		1		2		
	定点当り	0.38	0.04	0.06	0.06	0.02	0.06	0.02	0.04	0.02		0.02		0.04		
第42週	罹患数	12		2	4	4		1								1
	定点当り	0.24		0.04	0.08	0.08		0.02								0.02
第43週	罹患数	11		4	2	2	2			1						
	定点当り	0.22		0.08	0.04	0.04	0.04			0.02						

## 【年齢層別5週分集計】



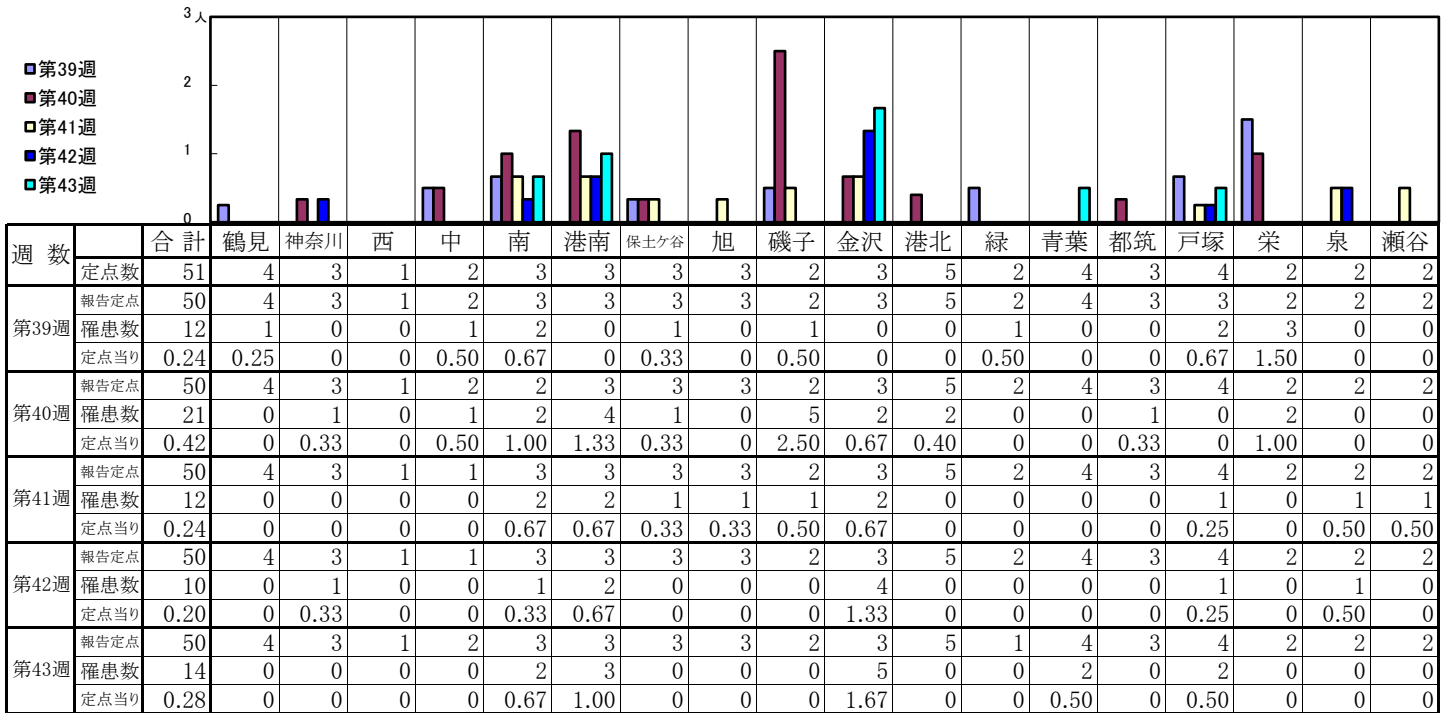
## 【定点当りの患者数】



# << 伝染性紅斑 >>

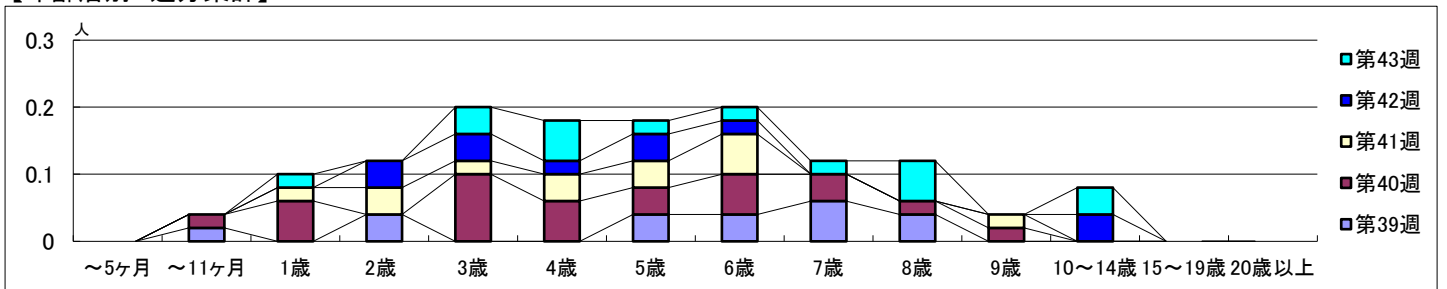
2025年9月22日 ~ 10月26日  
[2025年 第39週 ~ 第43週]

## 【区別・週別報告定点当り】

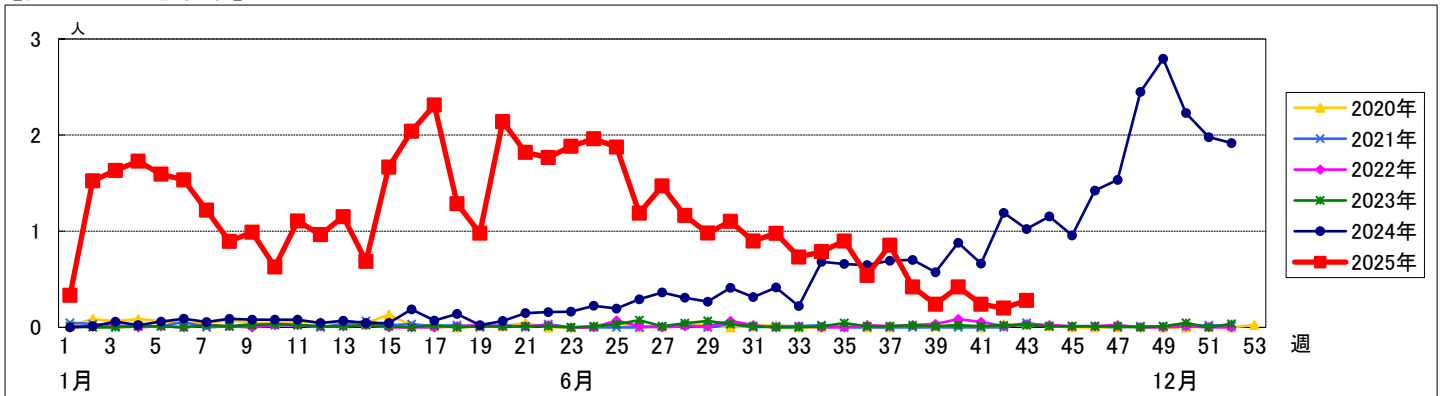


週 数		合 計	～5ヶ 月	～11ヶ 月	1歳	2歳	3歳	4歳	5歳	6歳	7歳	8歳	9歳	10～ 14歳	15～ 19歳	20歳 以上
第39週	罹患数	12		1		2			2	2	3	2				
第39週	定点当り	0.24		0.02		0.04			0.04	0.04	0.06	0.04				
第40週	罹患数	21		1	3		5	3	2	3	2	1	1			
第40週	定点当り	0.42		0.02	0.06		0.10	0.06	0.04	0.06	0.04	0.02	0.02			
第41週	罹患数	12			1	2	1	2	2	3			1			
第41週	定点当り	0.24			0.02	0.04	0.02	0.04	0.04	0.06			0.02			
第42週	罹患数	10				2	2	1	2	1				2		
第42週	定点当り	0.20				0.04	0.04	0.02	0.04	0.02				0.04		
第43週	罹患数	14			1		2	3	1	1	1	3		2		
第43週	定点当り	0.28			0.02		0.04	0.06	0.02	0.02	0.02	0.06		0.04		

## 【年齢層別5週分集計】



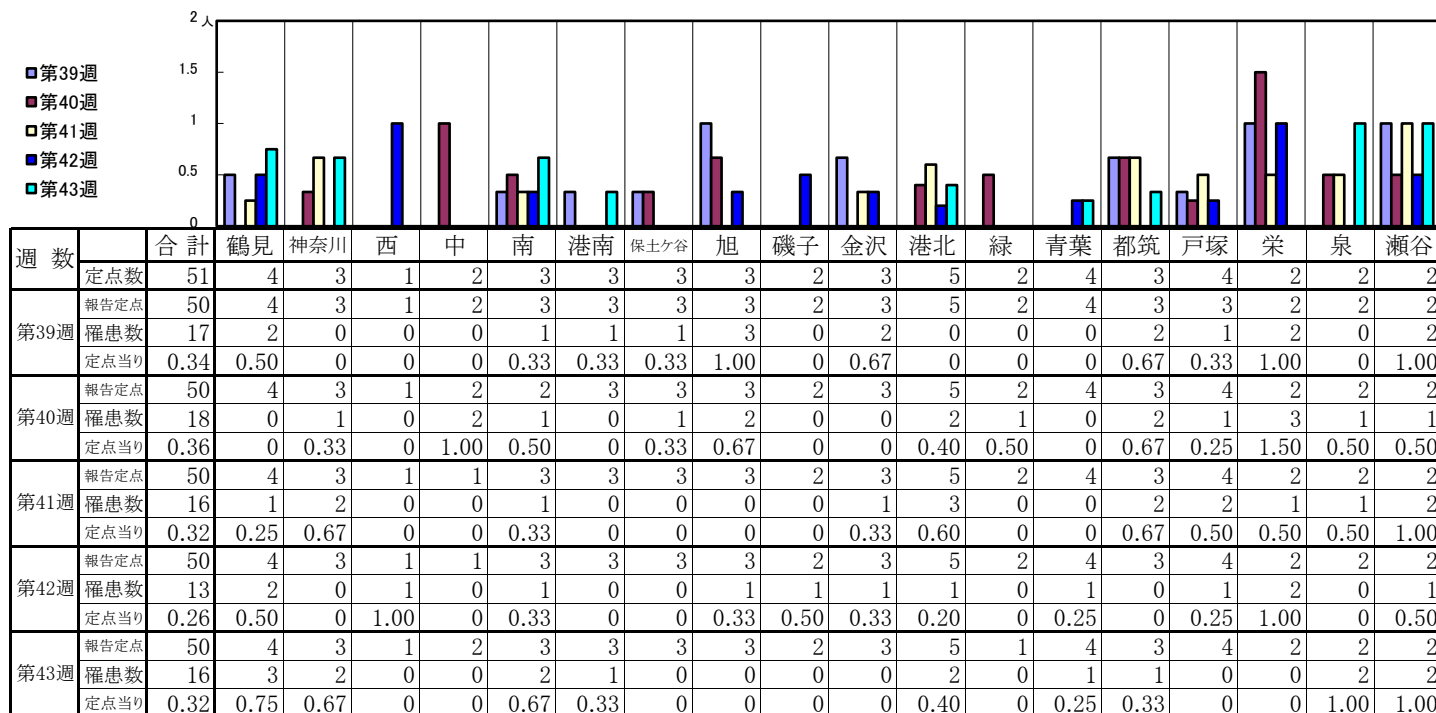
## 【定点当りの患者数】



# << 突発性発しん >>

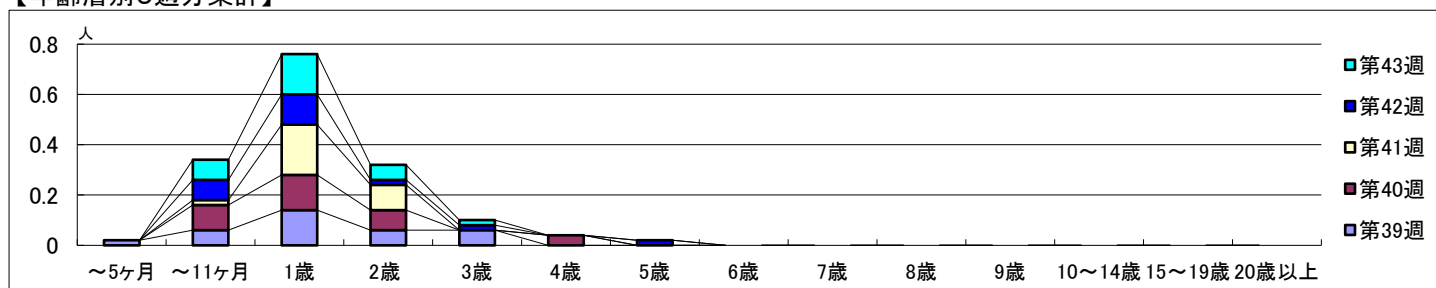
2025年9月22日 ~ 10月26日  
[2025年 第39週 ~ 第43週]

## 【区別・週別報告定点当り】

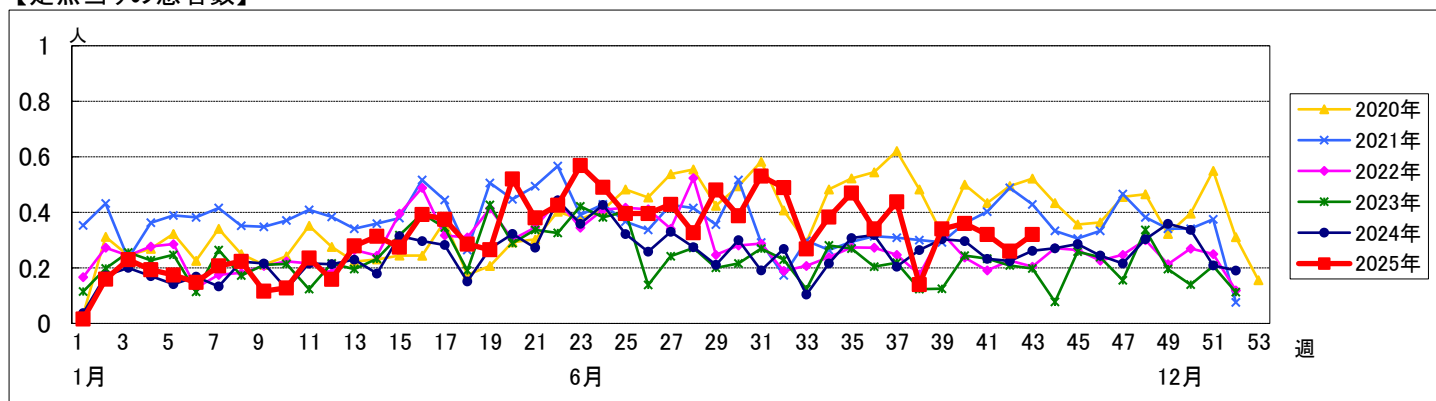


週 数		合 計	～5ヶ 月	～11ヶ 月	1歳	2歳	3歳	4歳	5歳	6歳	7歳	8歳	9歳	10～ 14歳	15～ 19歳	20歳 以上
第39週	罹患数	17	1	3	7	3	3									
	定点当り	0.34	0.02	0.06	0.14	0.06	0.06									
第40週	罹患数	18		5	7	4		2								
	定点当り	0.36		0.10	0.14	0.08		0.04								
第41週	罹患数	16		1	10	5										
	定点当り	0.32		0.02	0.20	0.10										
第42週	罹患数	13		4	6	1	1		1							
	定点当り	0.26		0.08	0.12	0.02	0.02		0.02							
第43週	罹患数	16		4	8	3	1									
	定点当り	0.32		0.08	0.16	0.06	0.02									

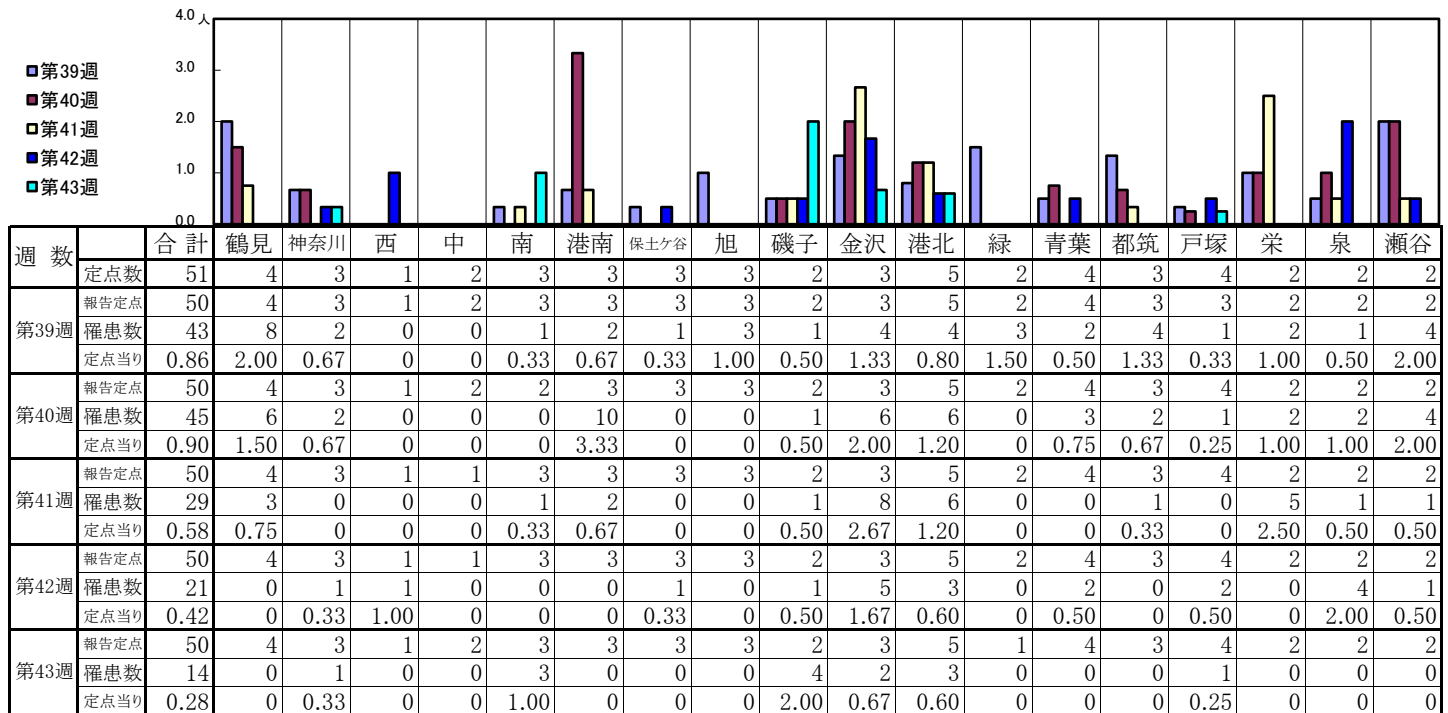
## 【年齢層別5週分集計】



## 【定点当りの患者数】

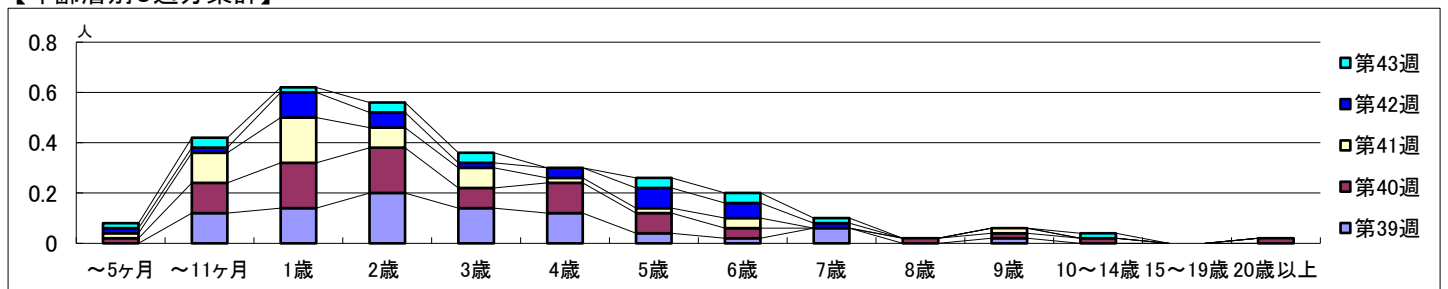


【区別・週別報告定点当り】

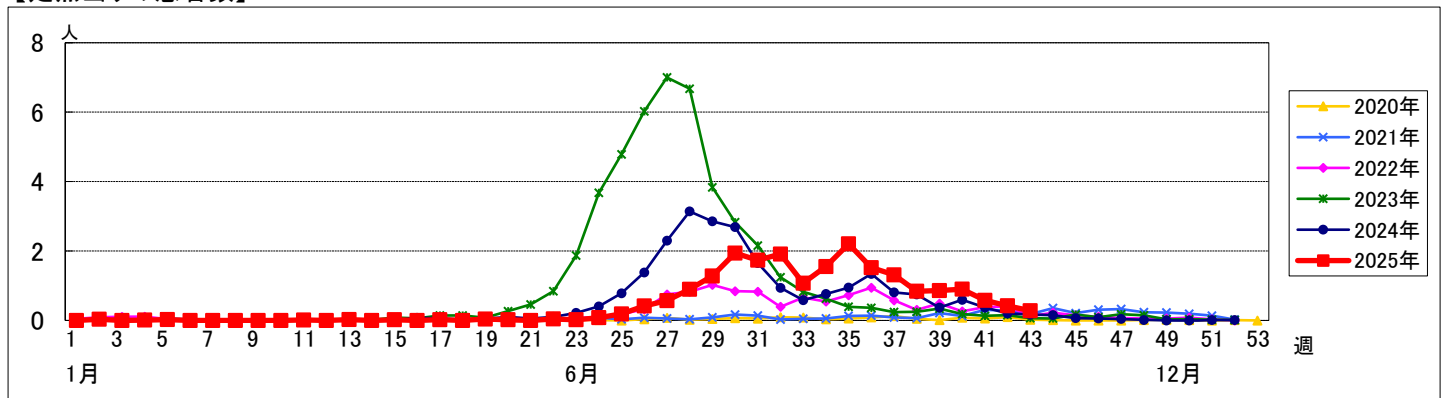


週 数		合 計	～5ヶ 月	～11ヶ 月	1歳	2歳	3歳	4歳	5歳	6歳	7歳	8歳	9歳	10～ 14歳	15～ 19歳	20歳 以上
第39週	罹患数	43		6	7	10	7	6	2	1	3		1			
第39週	定点当り	0.86		0.12	0.14	0.20	0.14	0.12	0.04	0.02	0.06		0.02			
第40週	罹患数	45	1	6	9	9	4	6	4	2		1	1	1		1
第40週	定点当り	0.90	0.02	0.12	0.18	0.18	0.08	0.12	0.08	0.04		0.02	0.02	0.02		0.02
第41週	罹患数	29	1	6	9	4	4	1	1	2			1			
第41週	定点当り	0.58	0.02	0.12	0.18	0.08	0.08	0.02	0.02	0.04			0.02			
第42週	罹患数	21	1	1	5	3	1	2	4	3	1					
第42週	定点当り	0.42	0.02	0.02	0.10	0.06	0.02	0.04	0.08	0.06	0.02					
第43週	罹患数	14	1	2	1	2	2		2	2	1			1		
第43週	定点当り	0.28	0.02	0.04	0.02	0.04	0.04		0.04	0.04	0.02			0.02		

【年齢層別5週分集計】



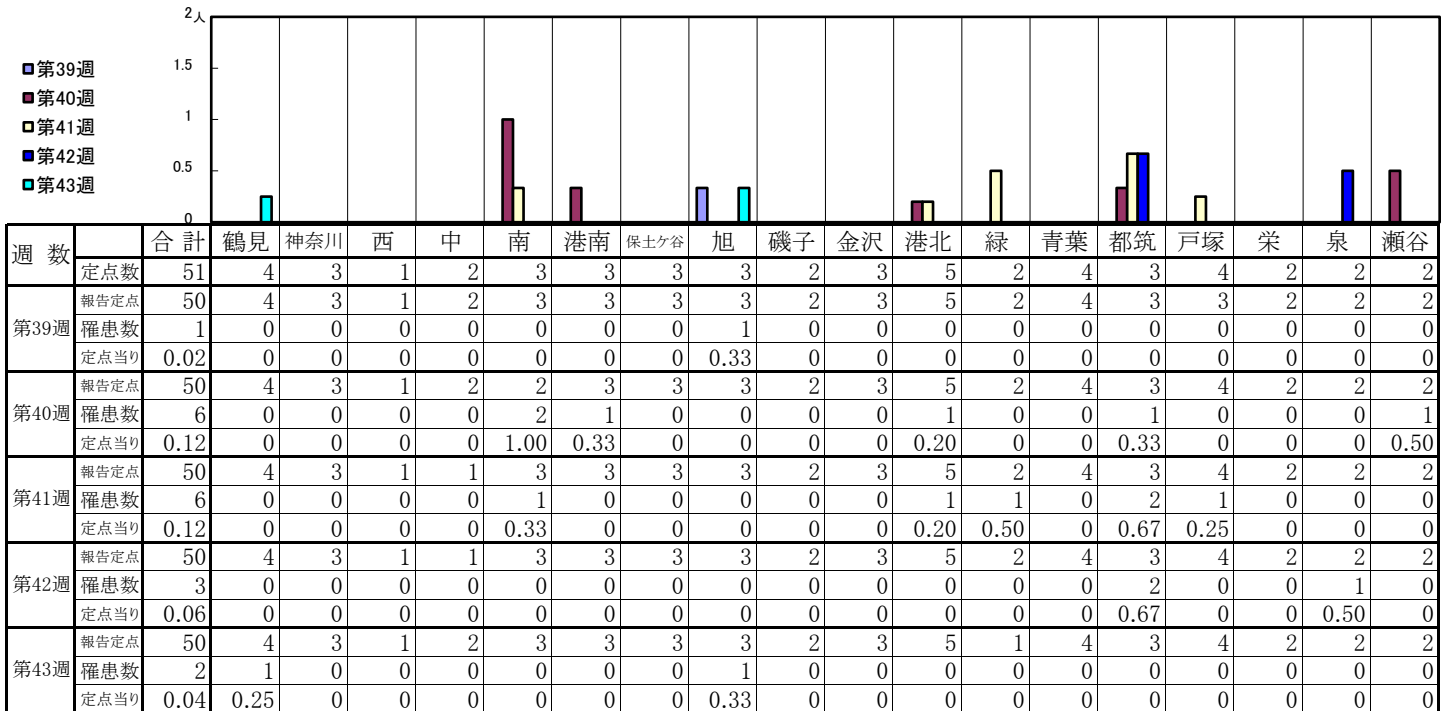
【定点当りの患者数】



# << 流行性耳下腺炎 >>

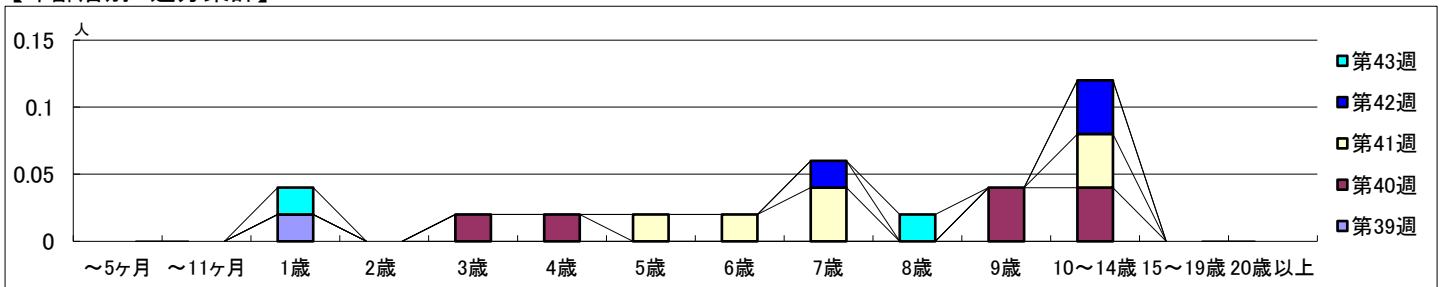
2025年9月22日 ~ 10月26日  
[2025年 第39週 ~ 第43週]

## 【区別・週別報告定点当り】

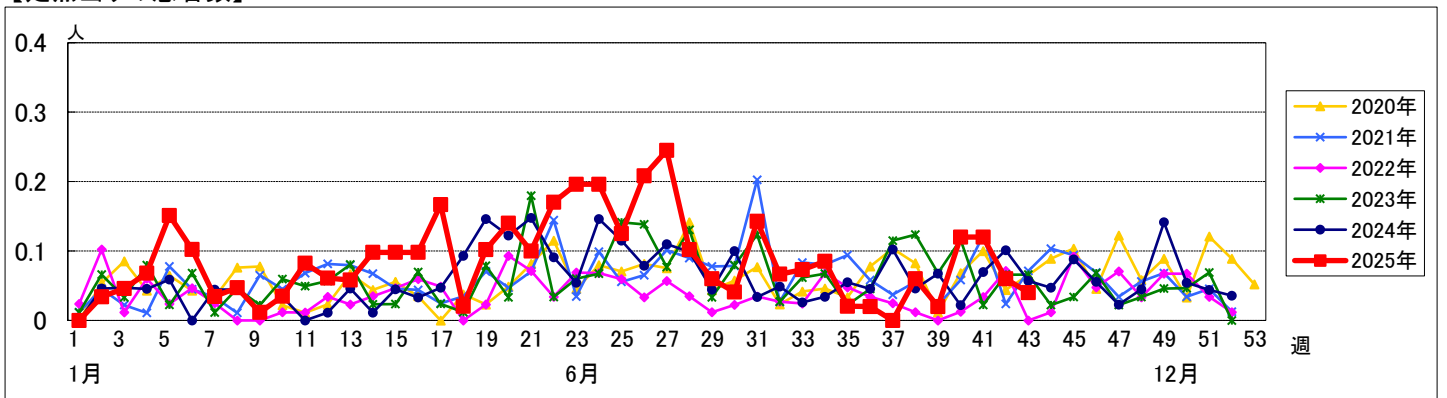


週 数	合計	～5ヶ月	～11ヶ月	1歳	2歳	3歳	4歳	5歳	6歳	7歳	8歳	9歳	10～14歳	15～19歳	20歳以上
第39週	罹患数 1 定点当り 0.02			1 0.02											
第40週	罹患数 6 定点当り 0.12					1 0.02	1 0.02					2 0.04	2 0.04		
第41週	罹患数 6 定点当り 0.12							1 0.02	1 0.02	2 0.04			2 0.04		
第42週	罹患数 3 定点当り 0.06									1 0.02			2 0.04		
第43週	罹患数 2 定点当り 0.04			1 0.02							1 0.02				

## 【年齢層別5週分集計】



## 【定点当りの患者数】



# << 急性出血性結膜炎 >>

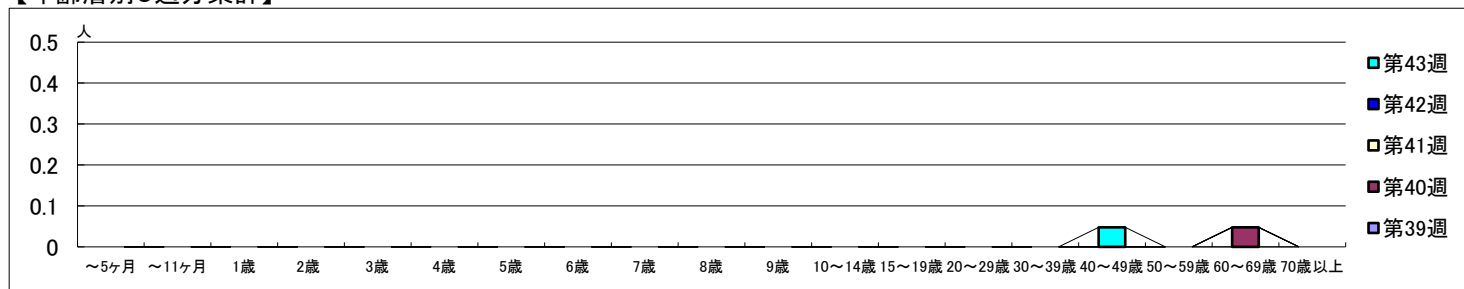
2025年9月22日 ~ 10月26日  
[2025年 第39週 ~ 第43週]

## 【区別・週別報告定点当り】

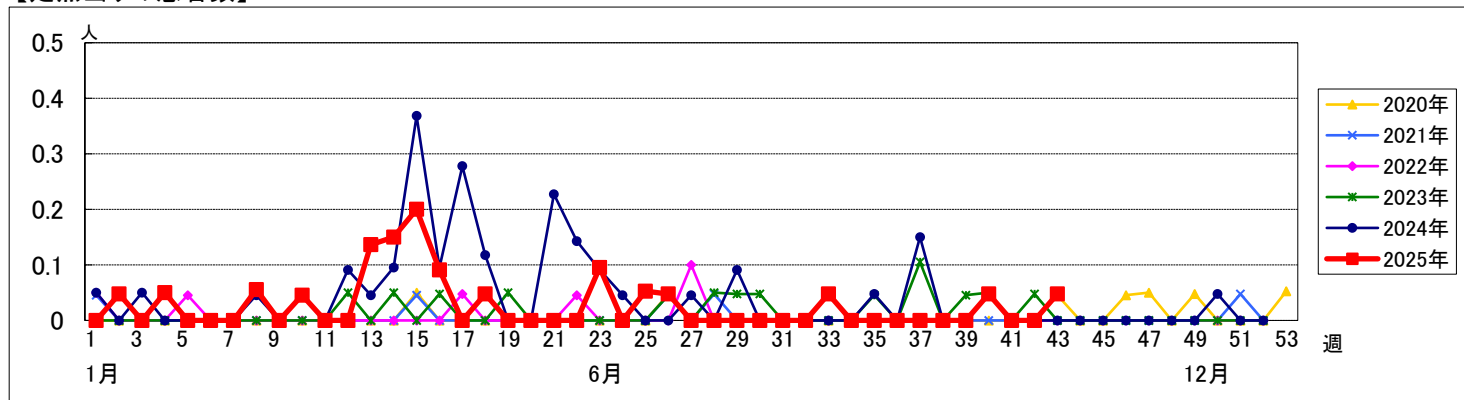
週 数		合 計	鶴見	神奈川	西	中	南	港南	保土ヶ谷	旭	磯子	金沢	港北	緑	青葉	都筑	戸塚	栄	泉	瀬谷
	定点数	22	2	1	1	1	1	1	1	1	1	1	2	1	2	1	2	1	1	1
第39週	報告定点	21	2	1	1	1	1	1	1	1	1	1	1	1	2	1	2	1	1	1
	罹患数	0	0	0	0	0	0	0	0	0	0	0	0	0	0	0	0	0	0	0
	定点当り	0	0	0	0	0	0	0	0	0	0	0	0	0	0	0	0	0	0	0
第40週	報告定点	21	2	1	1	1	1	1	1	1	1	1	2	1	1	1	2	1	1	1
	罹患数	1	0	0	0	0	0	0	0	0	0	0	1	0	0	0	0	0	0	0
	定点当り	0.05	0	0	0	0	0	0	0	0	0	0	0.50	0	0	0	0	0	0	0
第41週	報告定点	21	2	1	1	1	1	1	1	1	1	1	2	1	2	1	1	1	1	1
	罹患数	0	0	0	0	0	0	0	0	0	0	0	0	0	0	0	0	0	0	0
	定点当り	0	0	0	0	0	0	0	0	0	0	0	0	0	0	0	0	0	0	0
第42週	報告定点	21	2	1	0	1	1	1	1	1	1	1	2	1	2	1	2	1	1	1
	罹患数	0	0	0	0	0	0	0	0	0	0	0	0	0	0	0	0	0	0	0
	定点当り	0	0	0	0	0	0	0	0	0	0	0	0	0	0	0	0	0	0	0
第43週	報告定点	21	2	1	1	1	1	0	1	1	1	1	2	1	2	1	2	1	1	1
	罹患数	1	0	0	0	0	0	0	0	0	0	0	0	0	0	1	0	0	0	0
	定点当り	0.05	0	0	0	0	0	0	0	0	0	0	0	0	0	1.00	0	0	0	0

週 数		合 計	～5ヶ月	～11ヶ月	1歳	2歳	3歳	4歳	5歳	6歳	7歳	8歳	9歳	10～14歳	15～19歳	20～29歳	30～39歳	40～49歳	50～59歳	60～69歳	70歳以上
第39週	罹患数	0																			
	定点当り	0																			
第40週	罹患数	1																		1	
	定点当り	0.05																		0.05	
第41週	罹患数	0																			
	定点当り	0																			
第42週	罹患数	0																			
	定点当り	0																			
第43週	罹患数	1																	1		
	定点当り	0.05																	0.05		

## 【年齢層別5週分集計】



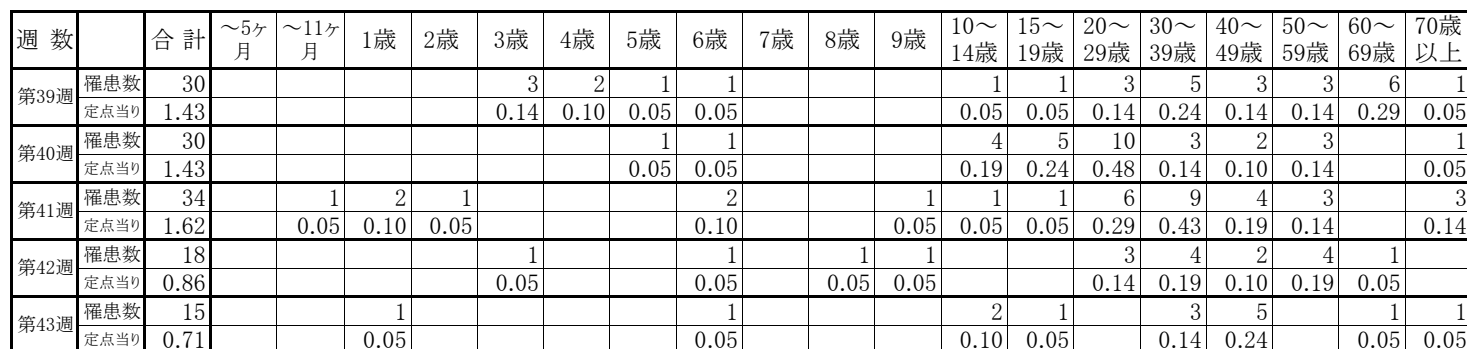
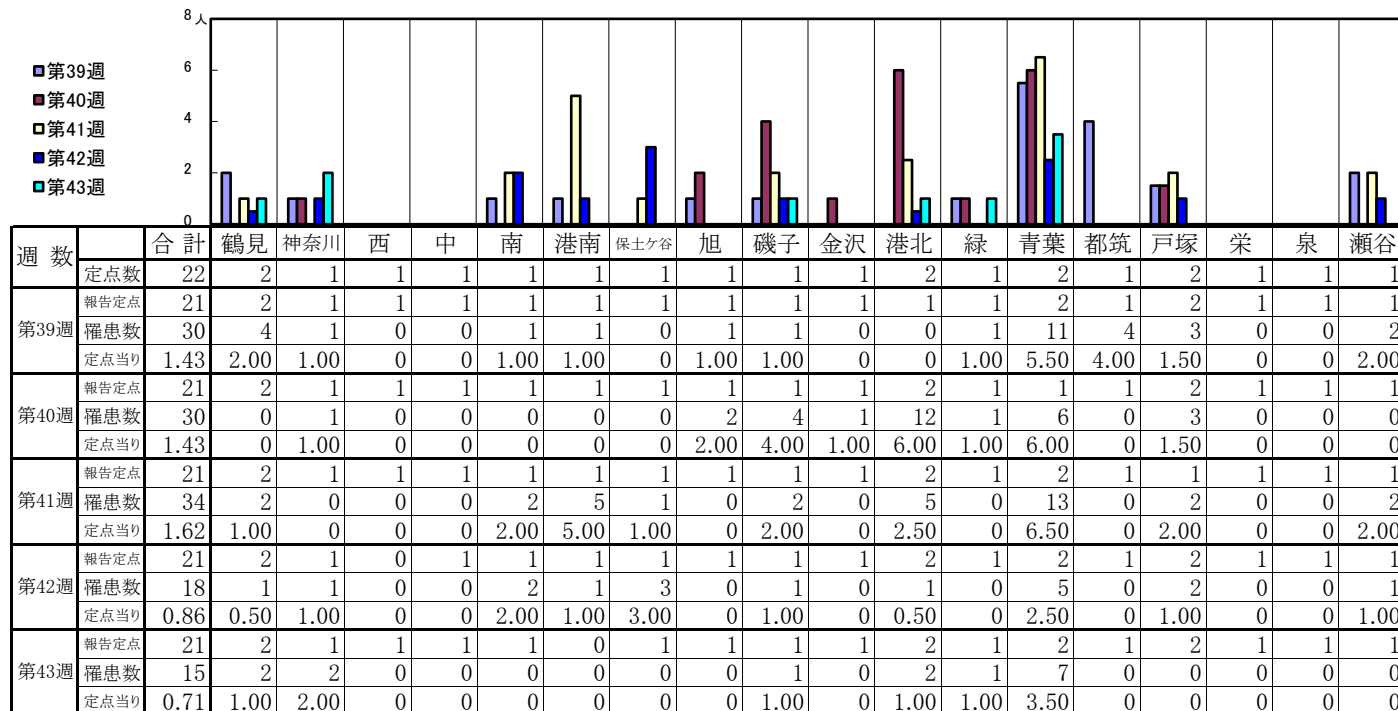
## 【定点当りの患者数】



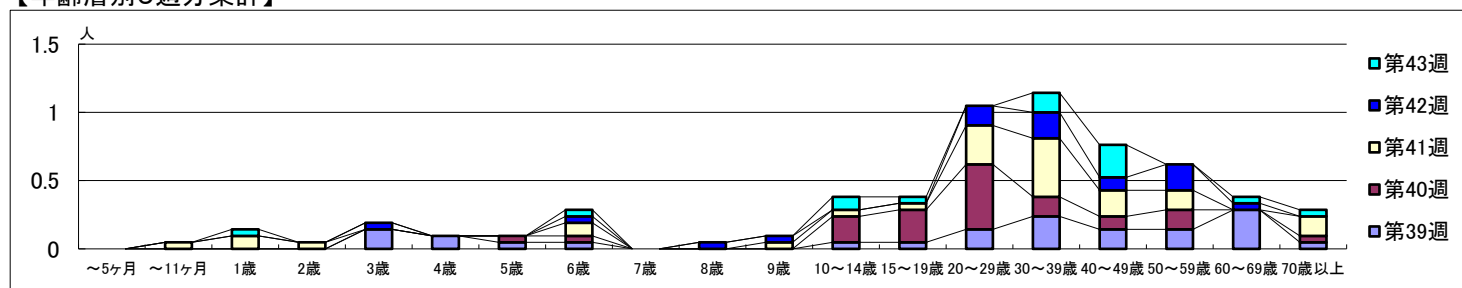
# << 流行性角結膜炎 >>

2025年9月22日 ~ 10月26日  
[2025年 第39週 ~ 第43週]

## 【区別・週別報告定点当り】



## 【年齢層別5週分集計】



## 【定点当りの患者数】

