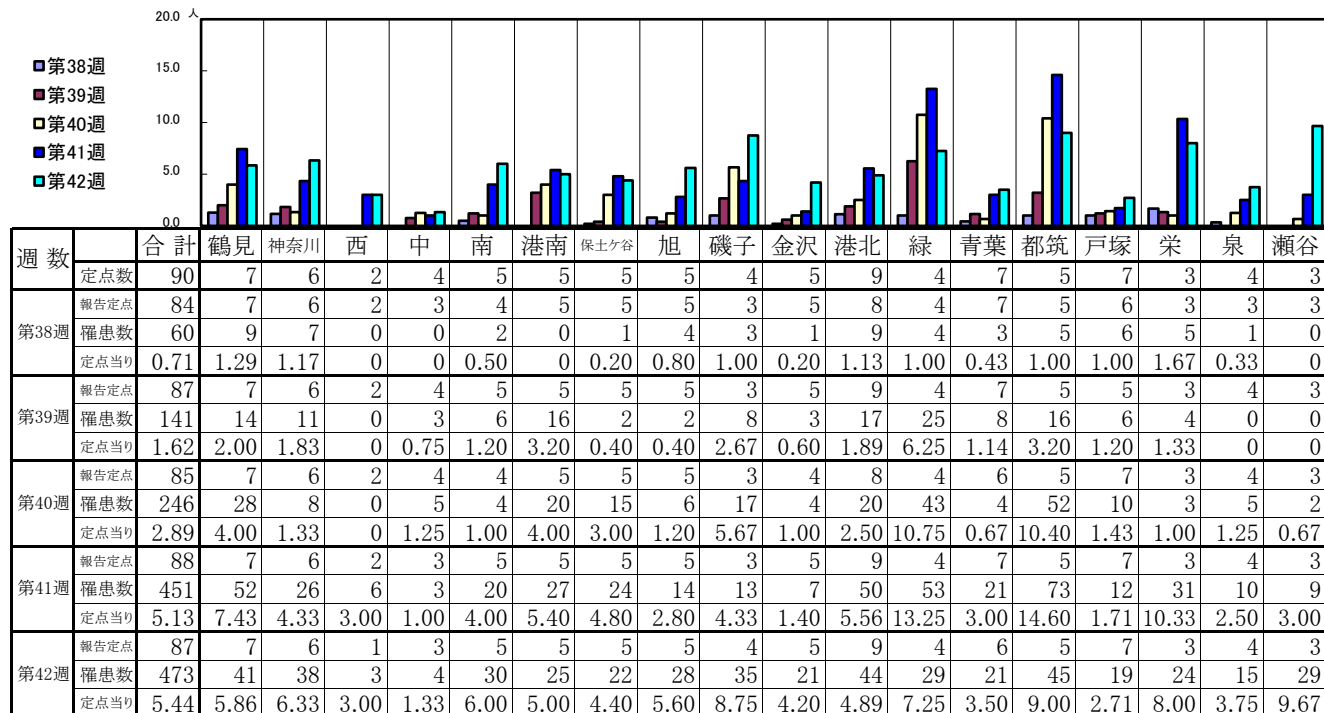
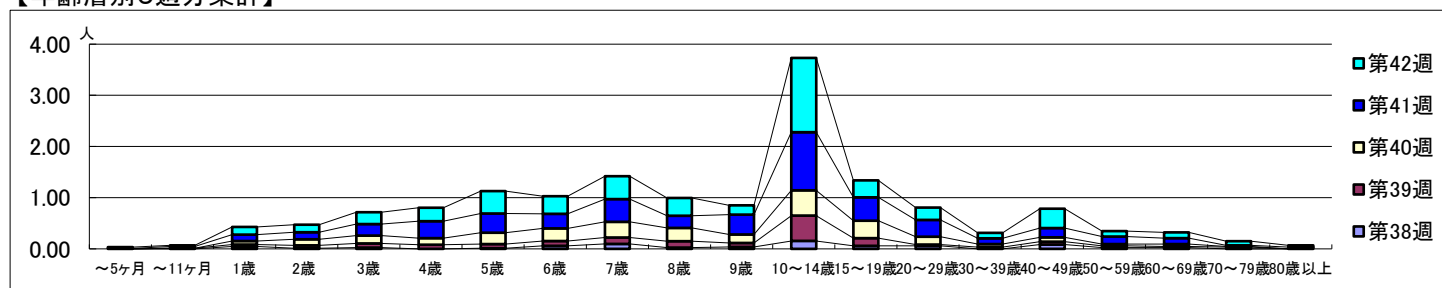


【区別・週別報告定点当り】

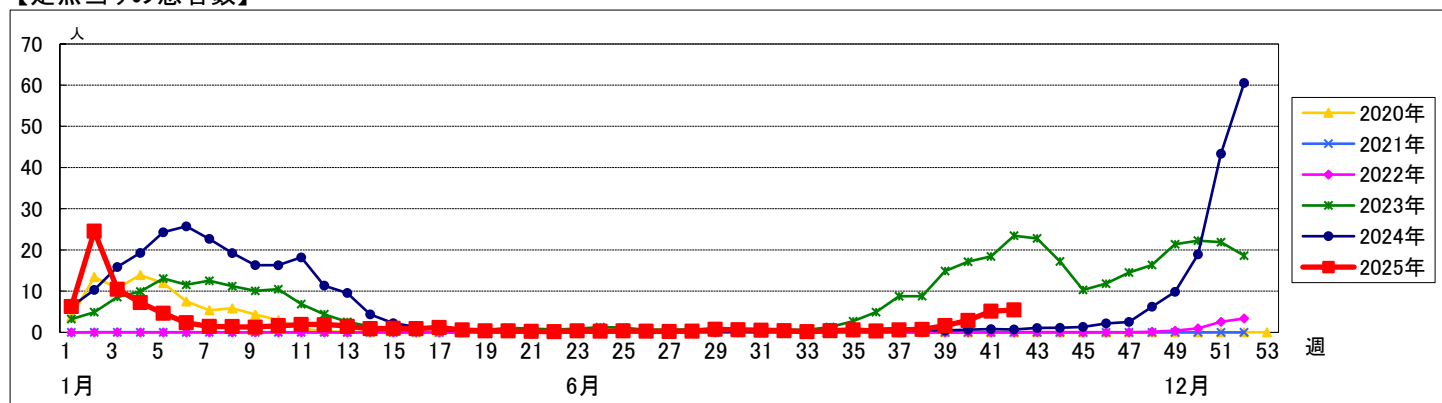


週数		合計	～5ヶ月	～11ヶ月	1歳	2歳	3歳	4歳	5歳	6歳	7歳	8歳	9歳	10～14歳	15～19歳	20～29歳	30～39歳	40～49歳	50～59歳	60～69歳	70～79歳	80歳以上
第38週	罹患数	60			4	1	2		1	5	8	2	3	13	5	5		7	2	2		
	定点当り	0.71			0.05	0.01	0.02		0.01	0.06	0.10	0.02	0.04	0.15	0.06	0.06		0.08	0.02	0.02		
第39週	罹患数	141		1	3	5	7	7	7	8	11	11	7	43	13	2	3	5	3	2	3	
	定点当り	1.62		0.01	0.03	0.06	0.08	0.08	0.08	0.09	0.13	0.13	0.08	0.49	0.15	0.02	0.03	0.06	0.03	0.02	0.03	
第40週	罹患数	246			6	10	13	11	19	21	26	22	14	42	29	13	5	7	3	4	1	
	定点当り	2.89			0.07	0.12	0.15	0.13	0.22	0.25	0.31	0.26	0.16	0.49	0.34	0.15	0.06	0.08	0.04	0.05	0.01	
第41週	罹患数	451	1	3	11	12	20	29	33	25	39	21	34	100	40	29	10	16	13	10	2	3
	定点当り	5.13	0.01	0.03	0.13	0.14	0.23	0.33	0.38	0.28	0.44	0.24	0.39	1.14	0.45	0.33	0.11	0.18	0.15	0.11	0.02	0.03
第42週	罹患数	473	2	2	13	13	20	23	38	30	39	30	16	126	29	21	9	33	9	10	7	3
	定点当り	5.44	0.02	0.02	0.15	0.15	0.23	0.26	0.44	0.34	0.45	0.34	0.18	1.45	0.33	0.24	0.10	0.38	0.10	0.11	0.08	0.03

【年齢層別5週分集計】



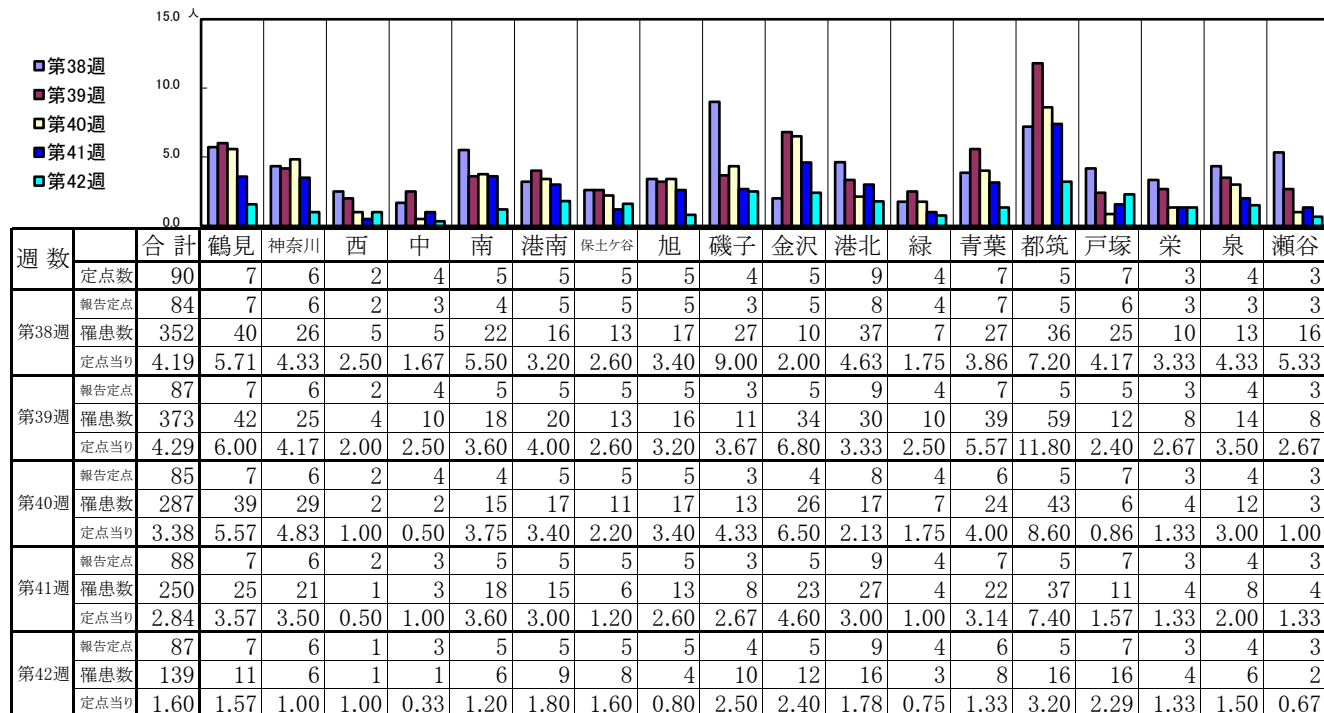
【定点当りの患者数】



<< 新型コロナウイルス感染症(COVID-19) >>

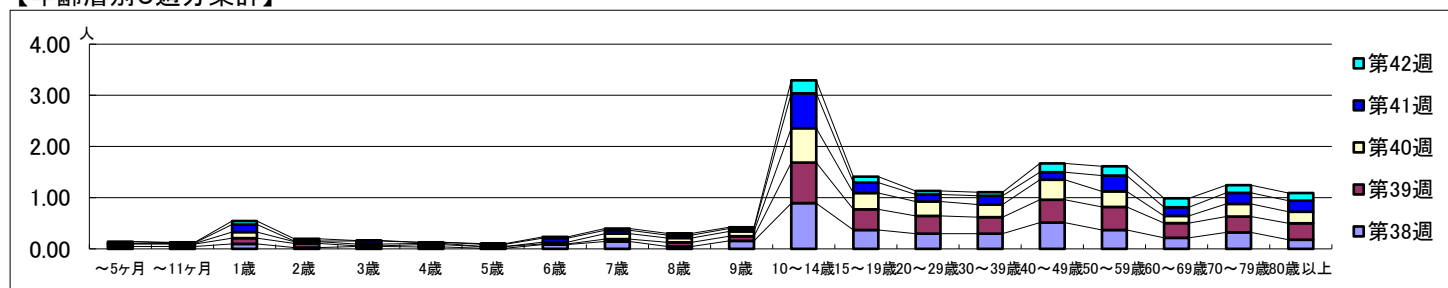
2025年9月15日 ～ 10月19日
[2025年 第38週 ～ 第42週]

【区別・週別報告定点当り】

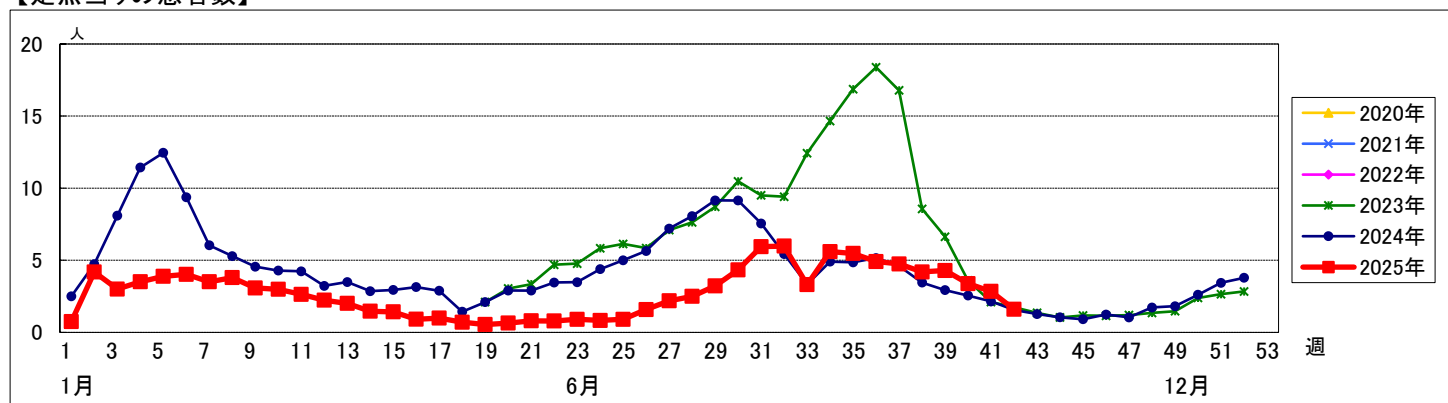


週数	合計	～5ヶ月	～11ヶ月	1歳	2歳	3歳	4歳	5歳	6歳	7歳	8歳	9歳	10～14歳	15～19歳	20～29歳	30～39歳	40～49歳	50～59歳	60～69歳	70～79歳	80歳以上
第38週	罹患数 352	4	4	8	2	4	3	1	7	12	4	13	75	31	25	25	43	31	18	27	15
第39週	罹患数 373	4	4	10	7	1	4	3	1	4	7	8	69	35	30	28	39	39	25	27	28
第40週	罹患数 287	1	1	10	3	3	2		3	9	7	8	57	27	24	21	33	26	12	21	19
第41週	罹患数 250	3	1	13	1	5	2	4	7	6	5	5	60	18	12	15	13	27	15	19	19
第42週	罹患数 139		1	6	4	1		1	2	3	3	2	22	10	6	6	15	16	15	13	13

【年齢層別5週分集計】



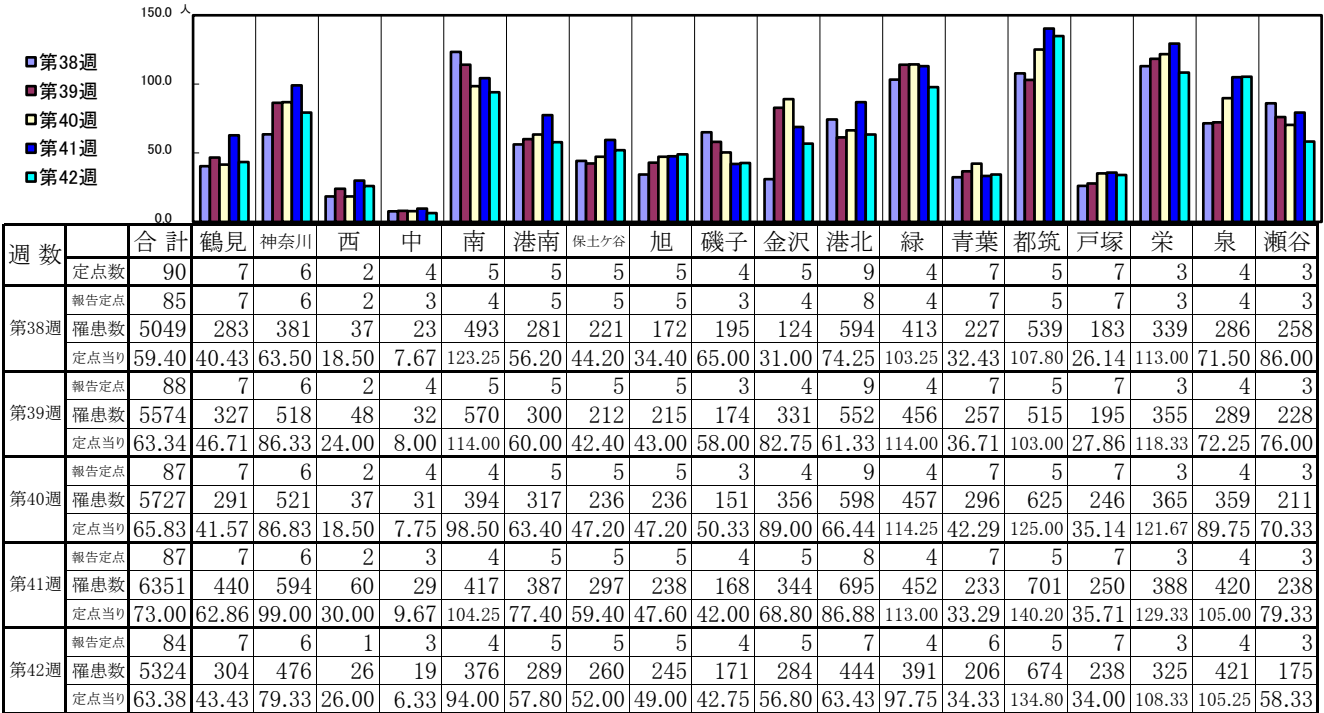
【定点当りの患者数】



<< 急性呼吸器感染症(ARI) >>

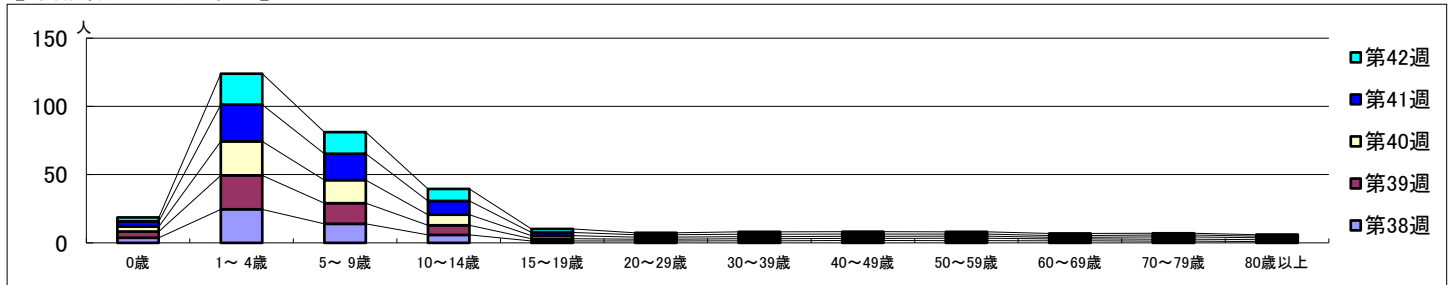
2025年9月15日 ~ 10月19日
[2025年 第38週 ~ 第42週]

【区別・週別報告定点当り】

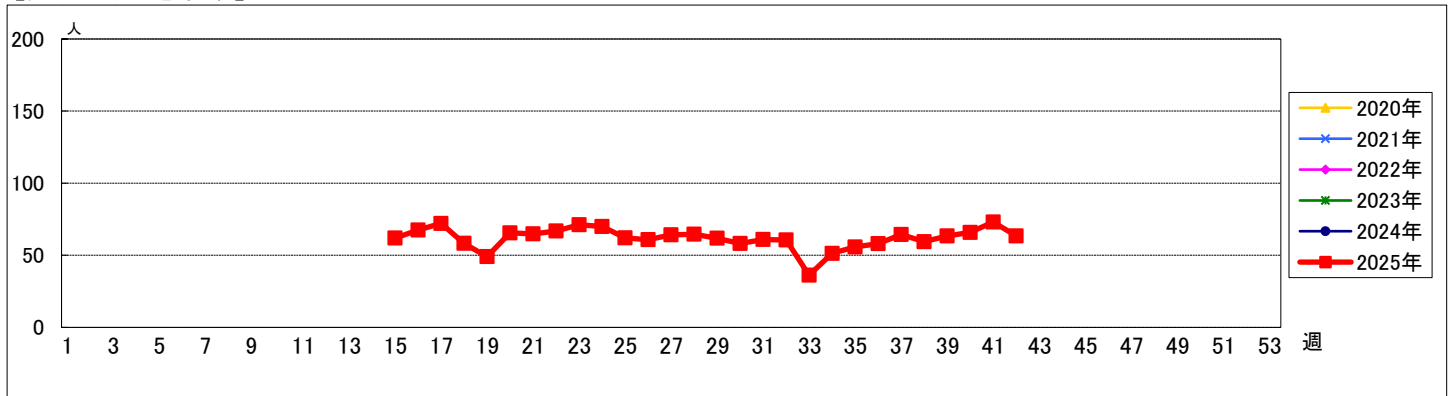


週数		合計	0歳	1～4歳	5～9歳	10～14歳	15～19歳	20～29歳	30～39歳	40～49歳	50～59歳	60～69歳	70～79歳	80歳以上
第38週	罹患数	5049	317	2086	1184	496	122	118	125	143	137	127	109	85
第38週	定点当り	59.40	3.73	24.54	13.93	5.84	1.44	1.39	1.47	1.68	1.61	1.49	1.28	1.00
第39週	罹患数	5574	400	2189	1330	617	142	113	134	135	152	119	125	118
第39週	定点当り	63.34	4.55	24.88	15.11	7.01	1.61	1.28	1.52	1.53	1.73	1.35	1.42	1.34
第40週	罹患数	5727	320	2168	1471	674	187	128	135	138	133	109	135	129
第40週	定点当り	65.83	3.68	24.92	16.91	7.75	2.15	1.47	1.55	1.59	1.53	1.25	1.55	1.48
第41週	罹患数	6351	330	2340	1677	877	208	153	155	140	135	108	131	97
第41週	定点当り	73.00	3.79	26.90	19.28	10.08	2.39	1.76	1.78	1.61	1.55	1.24	1.51	1.11
第42週	罹患数	5324	242	1908	1337	737	215	126	142	151	140	129	107	90
第42週	定点当り	63.38	2.88	22.71	15.92	8.77	2.56	1.50	1.69	1.80	1.67	1.54	1.27	1.07

【年齢層別5週分集計】



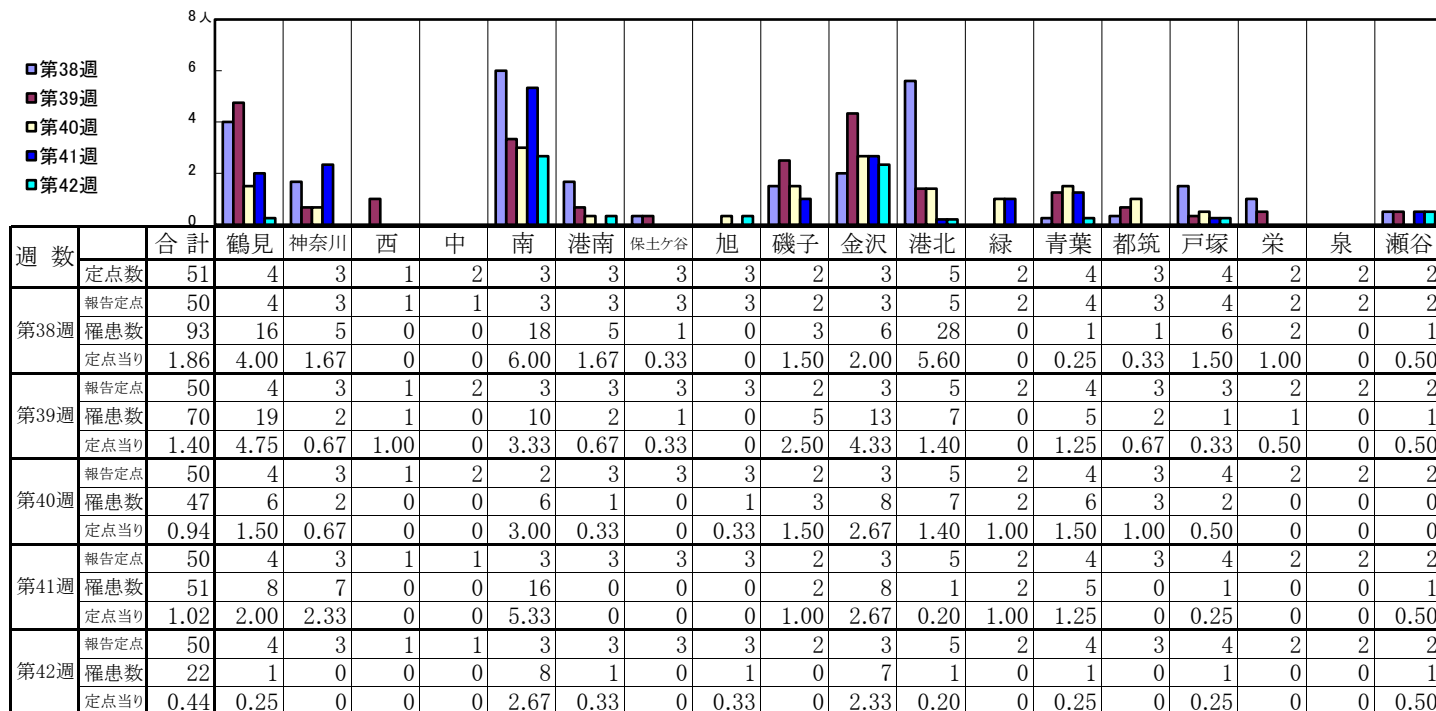
【定点当りの患者数】



<< RSウイルス感染症 >>

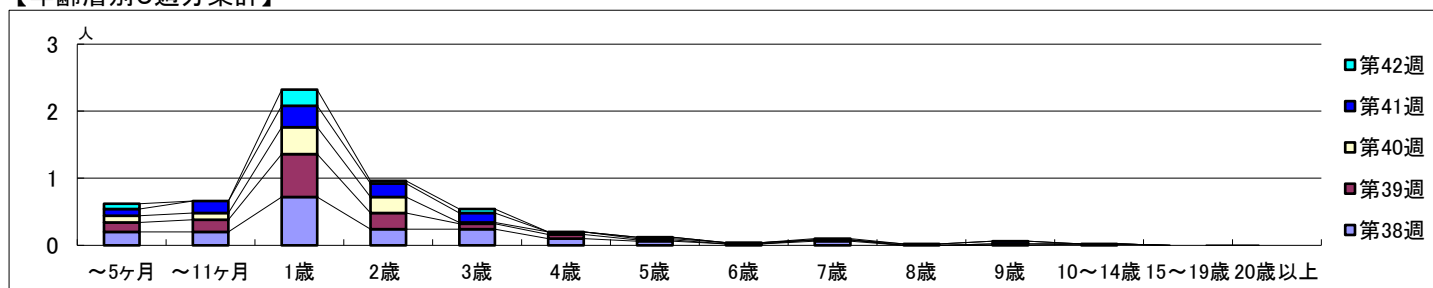
2025年9月15日 ~ 10月19日
[2025年 第38週 ~ 第42週]

【区別・週別報告定点当り】

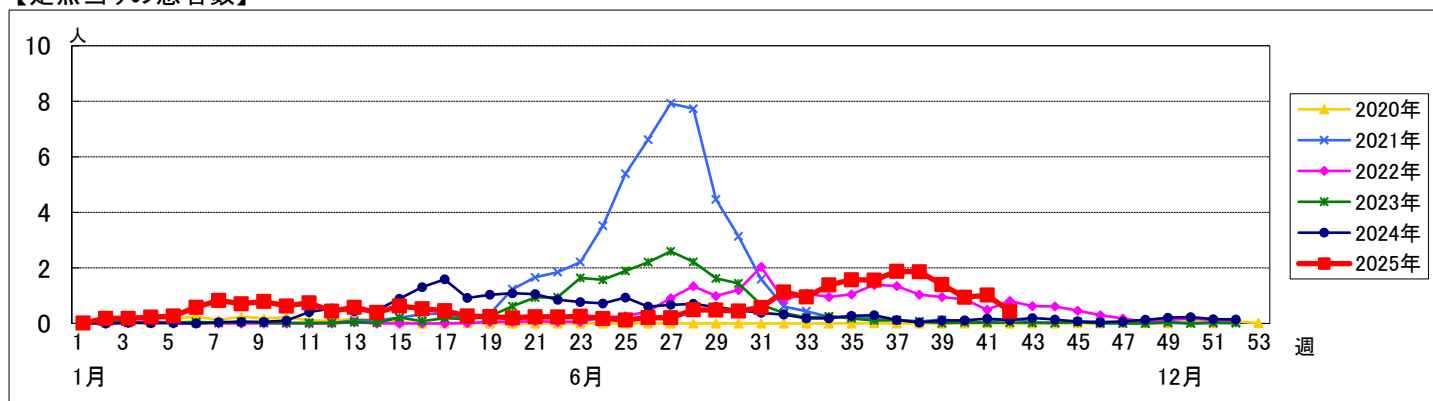


週 数		合 計	～5ヶ 月	～11ヶ 月	1歳	2歳	3歳	4歳	5歳	6歳	7歳	8歳	9歳	10～ 14歳	15～ 19歳	20歳 以上
第38週	罹患数	93	10	10	36	12	12	5	3	1	3			1		
第38週	定点当り	1.86	0.20	0.20	0.72	0.24	0.24	0.10	0.06	0.02	0.06			0.02		
第39週	罹患数	70	7	9	32	12	4	3	1		1		1			
第39週	定点当り	1.40	0.14	0.18	0.64	0.24	0.08	0.06	0.02		0.02		0.02			
第40週	罹患数	47	5	5	20	12	1	2	1	1						
第40週	定点当り	0.94	0.10	0.10	0.40	0.24	0.02	0.04	0.02	0.02						
第41週	罹患数	51	5	9	16	10	7		1			1	2			
第41週	定点当り	1.02	0.10	0.18	0.32	0.20	0.14		0.02			0.02	0.04			
第42週	罹患数	22	4		12	2	3				1					
第42週	定点当り	0.44	0.08		0.24	0.04	0.06				0.02					

【年齢層別5週分集計】



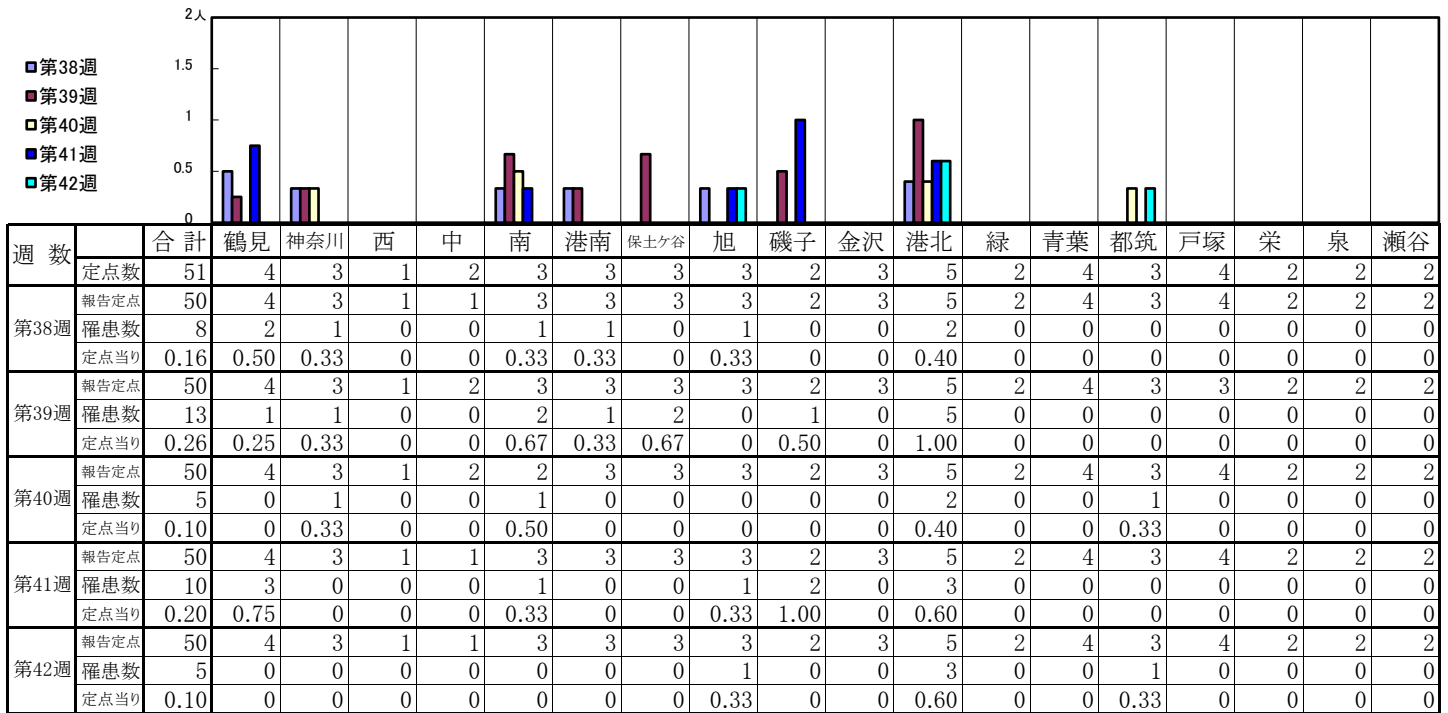
【定点当りの患者数】



<< 咽頭結膜熱 >>

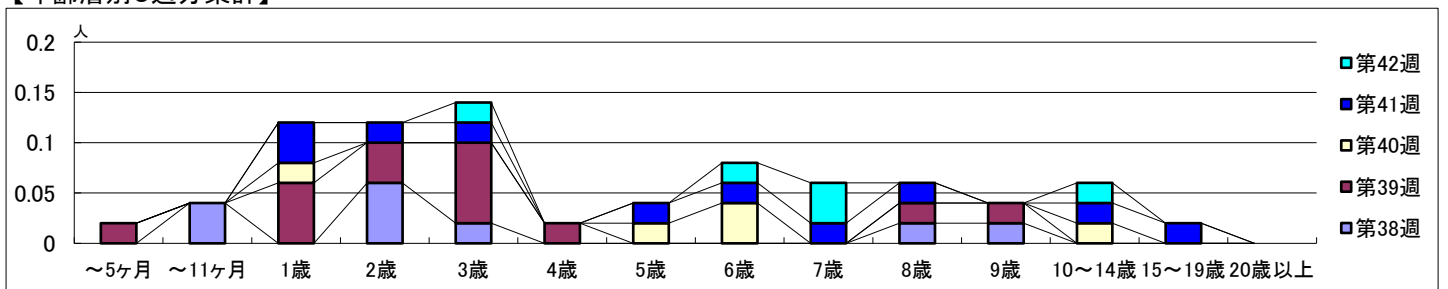
2025年9月15日 ～ 10月19日
[2025年 第38週 ～ 第42週]

【区別・週別報告定点当り】

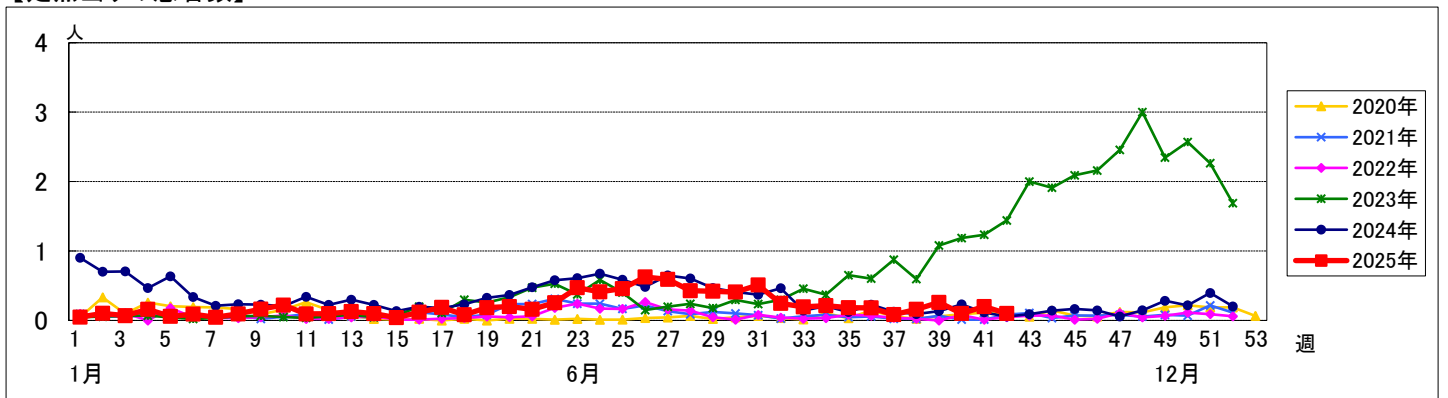


週 数		合計	～5ヶ月	～11ヶ月	1歳	2歳	3歳	4歳	5歳	6歳	7歳	8歳	9歳	10～14歳	15～19歳	20歳以上
第38週	罹患数	8		2		3	1					1	1			
	定点当り	0.16		0.04		0.06	0.02					0.02	0.02			
第39週	罹患数	13	1		3	2	4	1				1	1			
	定点当り	0.26	0.02		0.06	0.04	0.08	0.02				0.02	0.02			
第40週	罹患数	5			1				1	2				1		
	定点当り	0.10			0.02				0.02	0.04				0.02		
第41週	罹患数	10			2	1	1		1	1	1	1		1	1	
	定点当り	0.20			0.04	0.02	0.02		0.02	0.02	0.02	0.02		0.02	0.02	
第42週	罹患数	5					1			1	2			1		
	定点当り	0.10					0.02			0.02	0.04			0.02		

【年齢層別5週分集計】



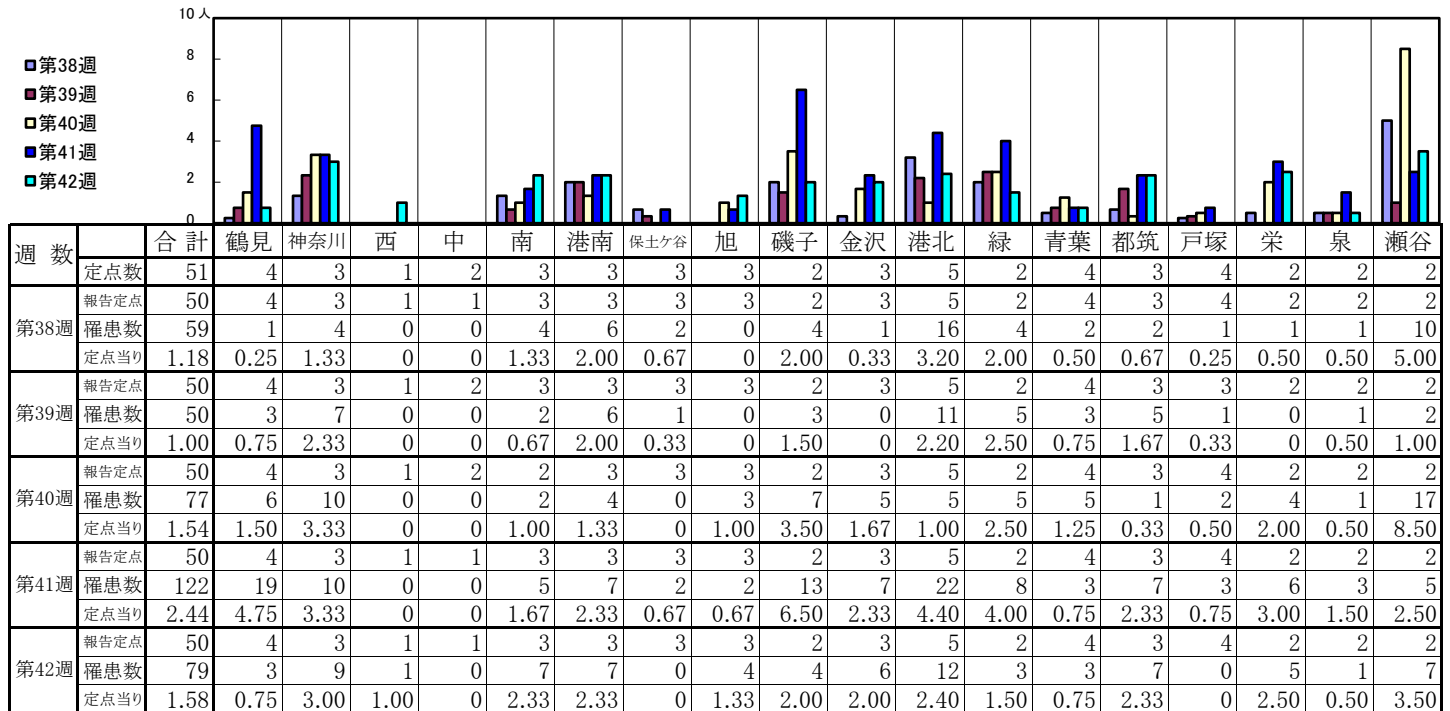
【定点当りの患者数】



<< A群溶血性レンサ球菌咽頭炎 >>

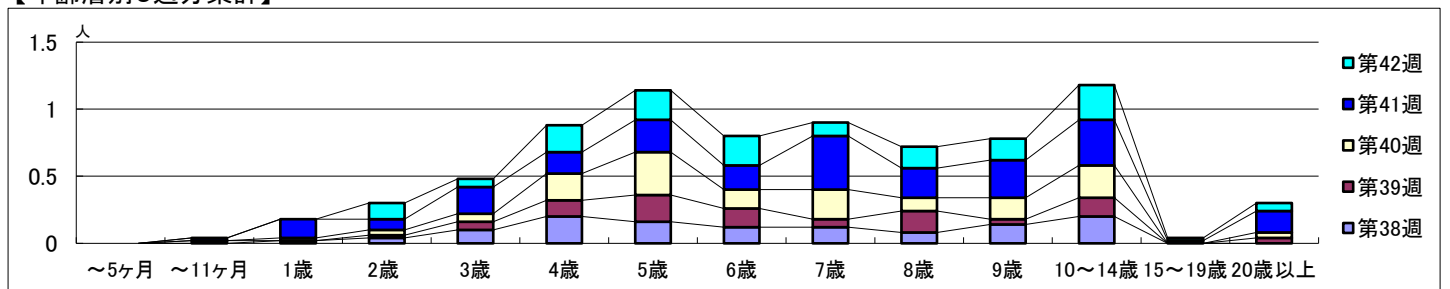
2025年9月15日 ~ 10月19日
[2025年 第38週 ~ 第42週]

【区別・週別報告定点当り】

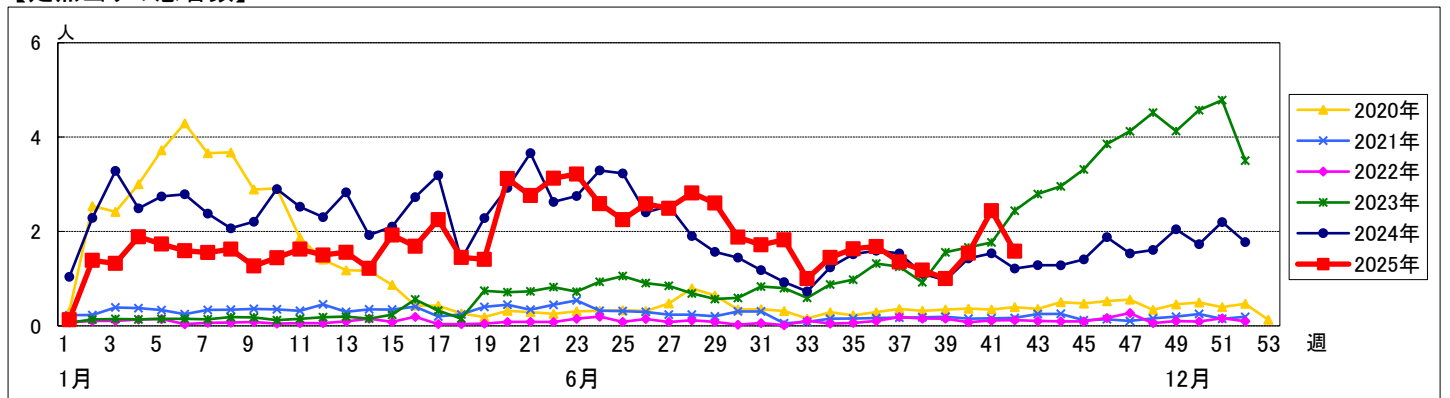


週 数	合計	～5ヶ月	～11ヶ月	1歳	2歳	3歳	4歳	5歳	6歳	7歳	8歳	9歳	10～14歳	15～19歳	20歳以上
第38週	罹患数	59			1	2	5	10	8	6	6	4	7	10	
第38週	定点当り	1.18			0.02	0.04	0.10	0.20	0.16	0.12	0.08	0.14	0.20		
第39週	罹患数	50		1		1	3	6	10	7	3	8	2		2
第39週	定点当り	1.00		0.02		0.02	0.06	0.12	0.20	0.14	0.06	0.16	0.04		0.04
第40週	罹患数	77			1	2	3	10	16	7	11	5	8	12	2
第40週	定点当り	1.54			0.02	0.04	0.06	0.20	0.32	0.14	0.22	0.10	0.16	0.24	0.04
第41週	罹患数	122		1	7	4	10	8	12	9	20	11	14	17	8
第41週	定点当り	2.44		0.02	0.14	0.08	0.20	0.16	0.24	0.18	0.40	0.22	0.28	0.34	0.16
第42週	罹患数	79				6	3	10	11	11	5	8	8	13	3
第42週	定点当り	1.58				0.12	0.06	0.20	0.22	0.22	0.10	0.16	0.16	0.26	0.06

【年齢層別5週分集計】



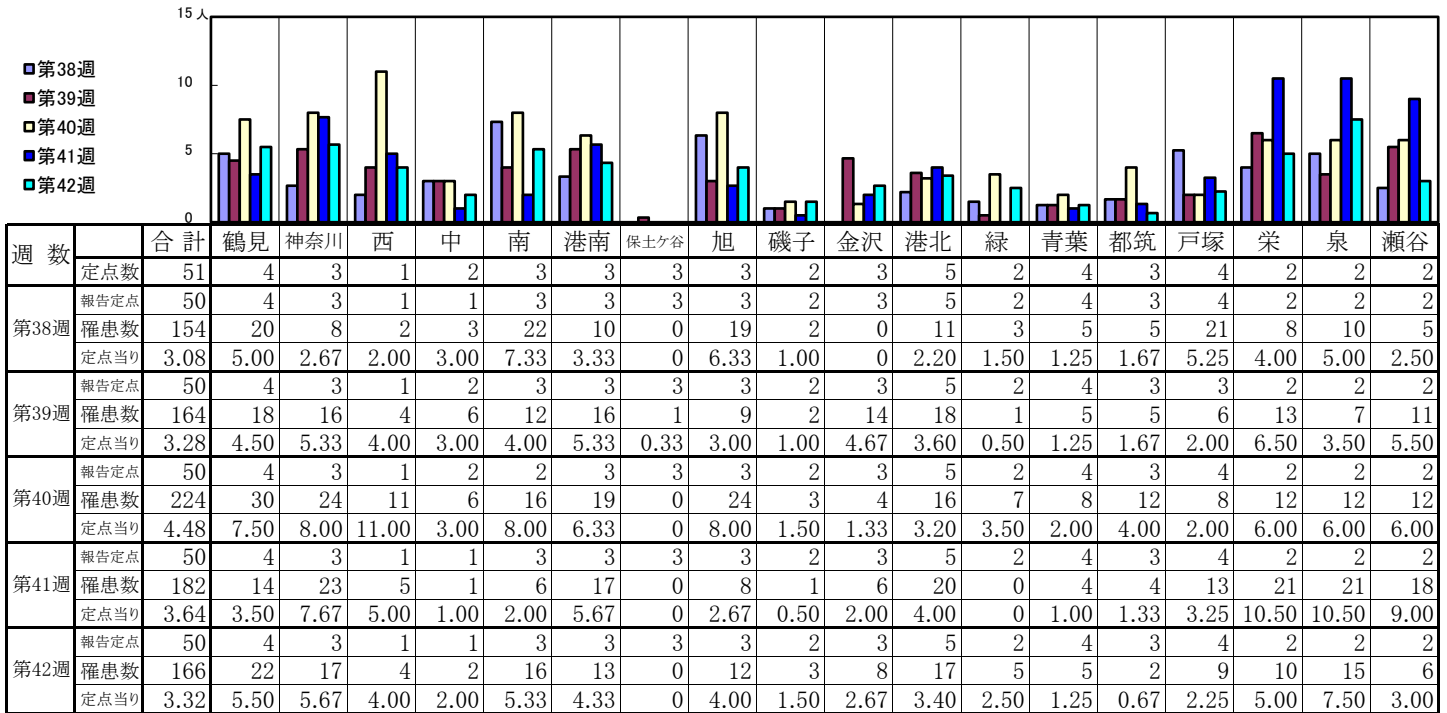
【定点当りの患者数】



<< 感染性胃腸炎 >>

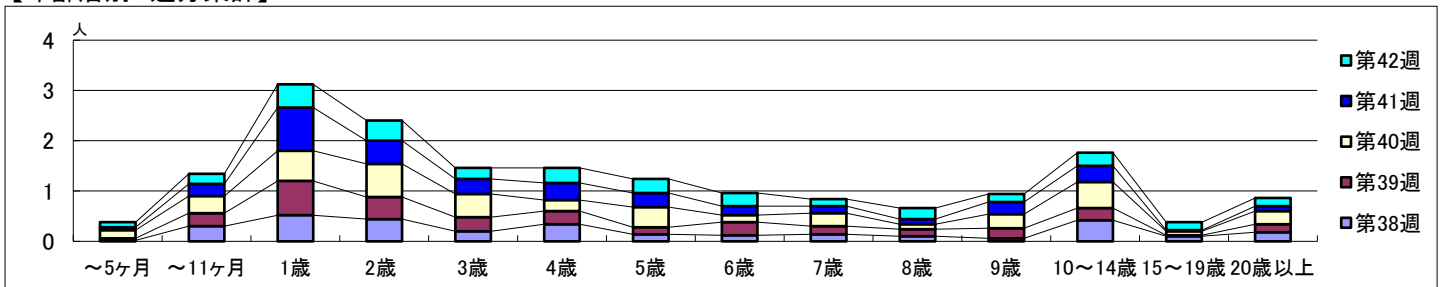
2025年9月15日 ～ 10月19日
[2025年 第38週 ～ 第42週]

【区別・週別報告定点当り】

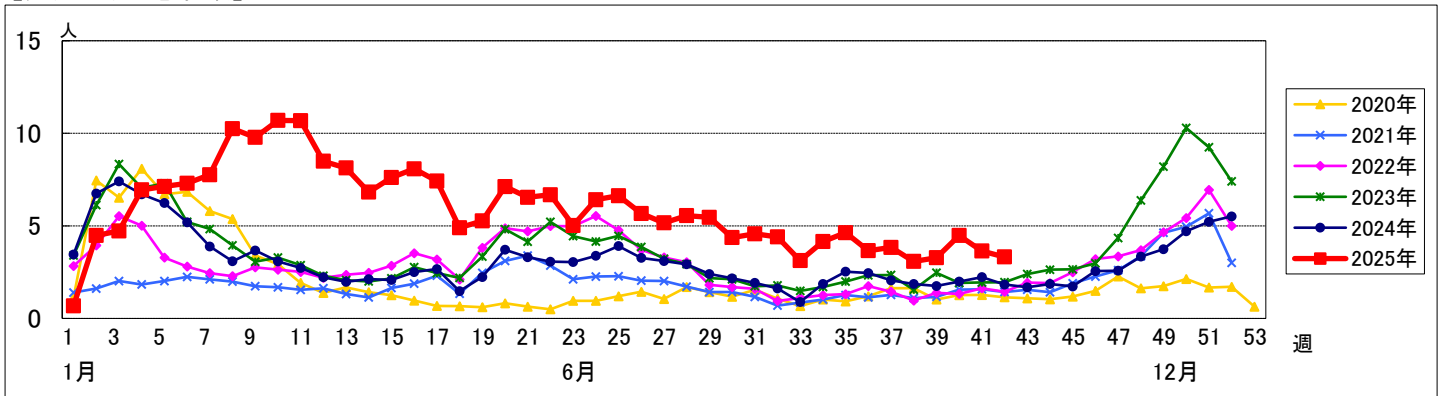


週 数		合 計	～5ヶ 月	～11ヶ 月	1歳	2歳	3歳	4歳	5歳	6歳	7歳	8歳	9歳	10～ 14歳	15～ 19歳	20歳 以上
第38週	罹患数	154	1	15	26	22	10	17	7	6	7	5	3	21	5	9
	定点当り	3.08	0.02	0.30	0.52	0.44	0.20	0.34	0.14	0.12	0.14	0.10	0.06	0.42	0.10	0.18
第39週	罹患数	164	2	13	34	22	14	13	7	13	8	7	10	12	1	8
	定点当り	3.28	0.04	0.26	0.68	0.44	0.28	0.26	0.14	0.26	0.16	0.14	0.20	0.24	0.02	0.16
第40週	罹患数	224	8	17	30	33	23	11	20	7	13	5	14	26	4	13
	定点当り	4.48	0.16	0.34	0.60	0.66	0.46	0.22	0.40	0.14	0.26	0.10	0.28	0.52	0.08	0.26
第41週	罹患数	182	3	12	43	23	15	17	14	9	7	5	12	16	1	5
	定点当り	3.64	0.06	0.24	0.86	0.46	0.30	0.34	0.28	0.18	0.14	0.10	0.24	0.32	0.02	0.10
第42週	罹患数	166	5	10	23	20	11	15	14	13	7	11	8	13	8	8
	定点当り	3.32	0.10	0.20	0.46	0.40	0.22	0.30	0.28	0.26	0.14	0.22	0.16	0.26	0.16	0.16

【年齢層別5週分集計】



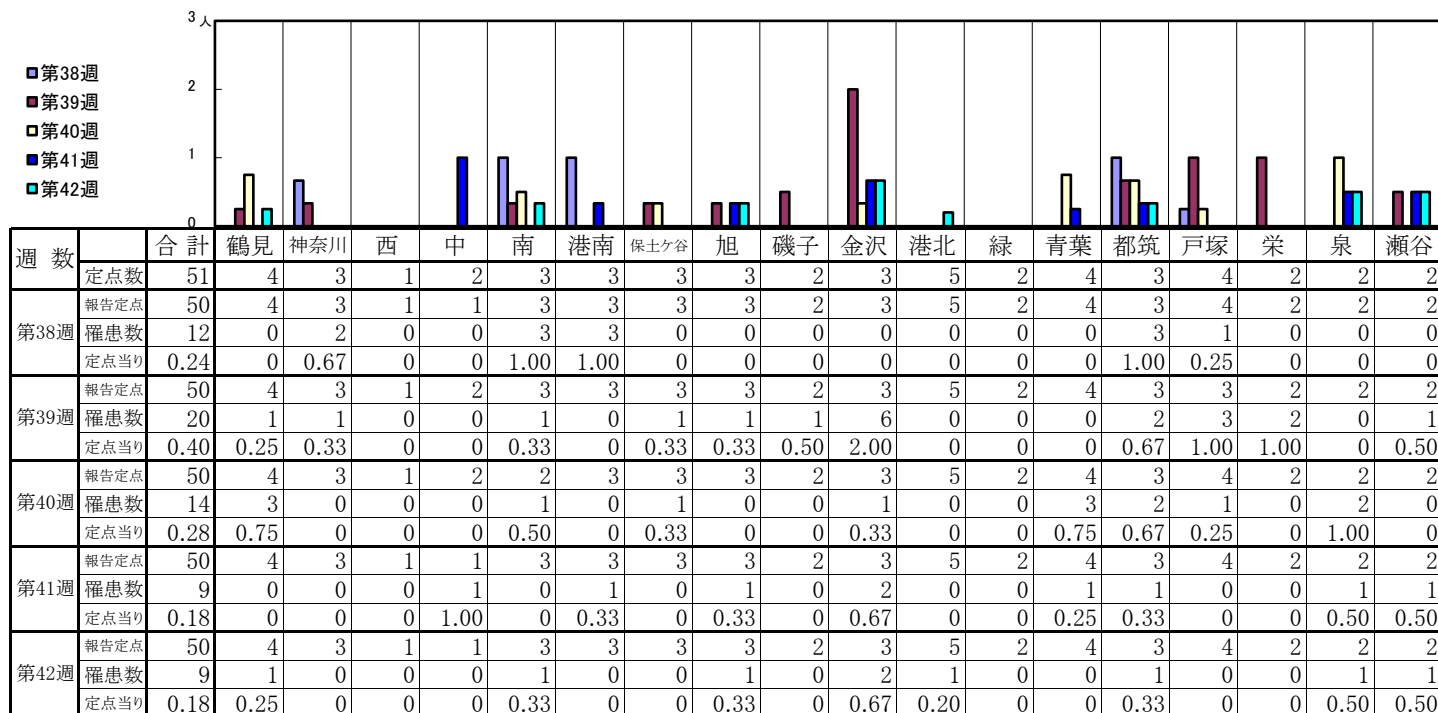
【定点当りの患者数】



<< 水痘 >>

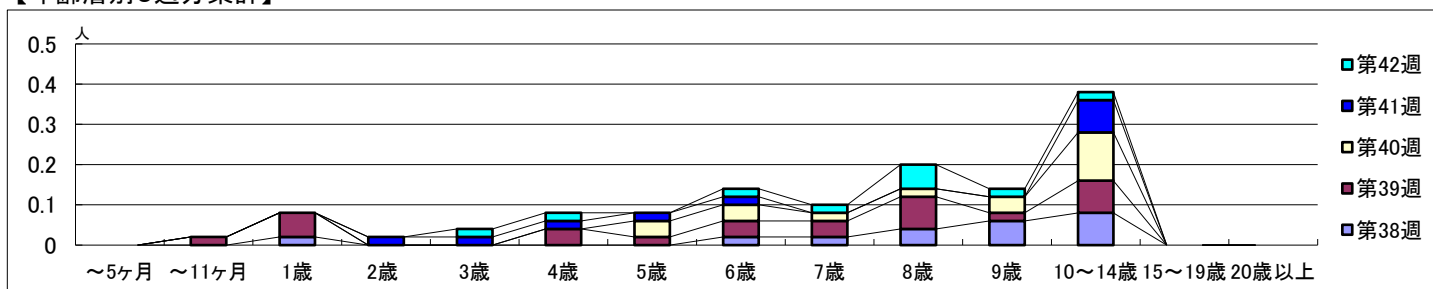
2025年9月15日 ~ 10月19日
[2025年 第38週 ~ 第42週]

【区別・週別報告定点当り】

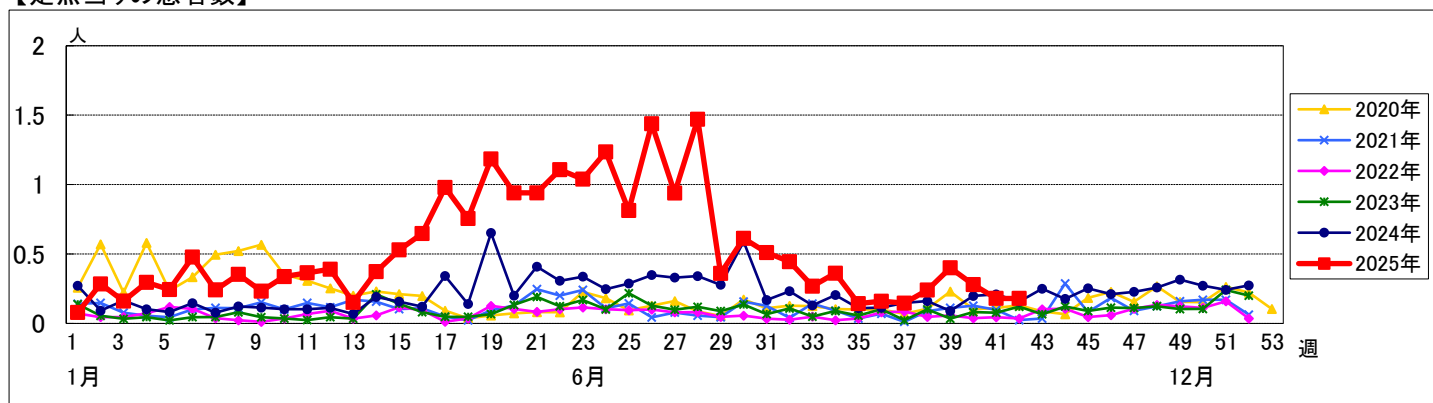


週 数		合 計	～5ヶ 月	～11ヶ 月	1歳	2歳	3歳	4歳	5歳	6歳	7歳	8歳	9歳	10～ 14歳	15～ 19歳	20歳 以上
第38週	罹患数	12			1					1	1	2	3	4		
第38週	定点当り	0.24			0.02					0.02	0.02	0.04	0.06	0.08		
第39週	罹患数	20		1	3			2	1	2	2	4	1	4		
第39週	定点当り	0.40		0.02	0.06			0.04	0.02	0.04	0.04	0.08	0.02	0.08		
第40週	罹患数	14							2	2	1	1	2	6		
第40週	定点当り	0.28							0.04	0.04	0.02	0.02	0.04	0.12		
第41週	罹患数	9				1	1	1	1	1				4		
第41週	定点当り	0.18				0.02	0.02	0.02	0.02	0.02				0.08		
第42週	罹患数	9					1	1		1	1	3	1	1		
第42週	定点当り	0.18					0.02	0.02		0.02	0.02	0.06	0.02	0.02		

【年齢層別5週分集計】



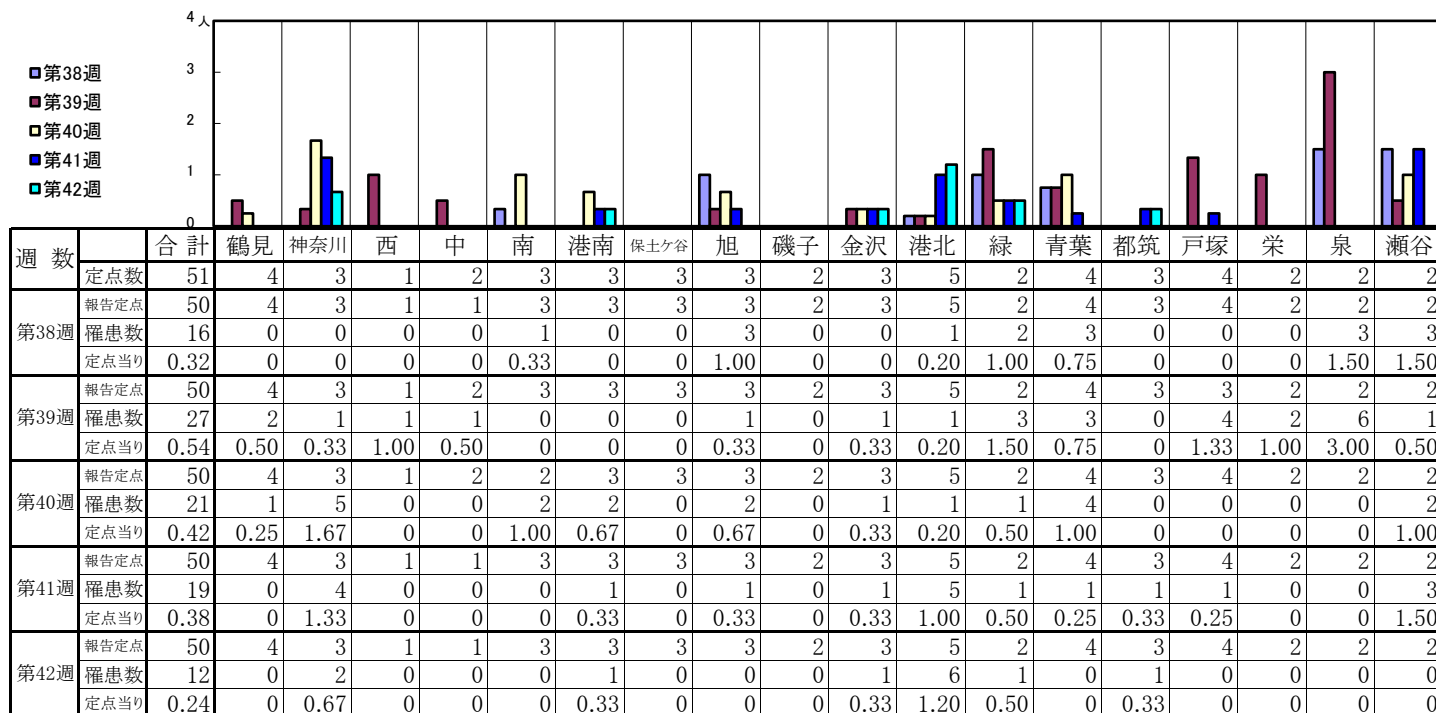
【定点当りの患者数】



<< 手足口病 >>

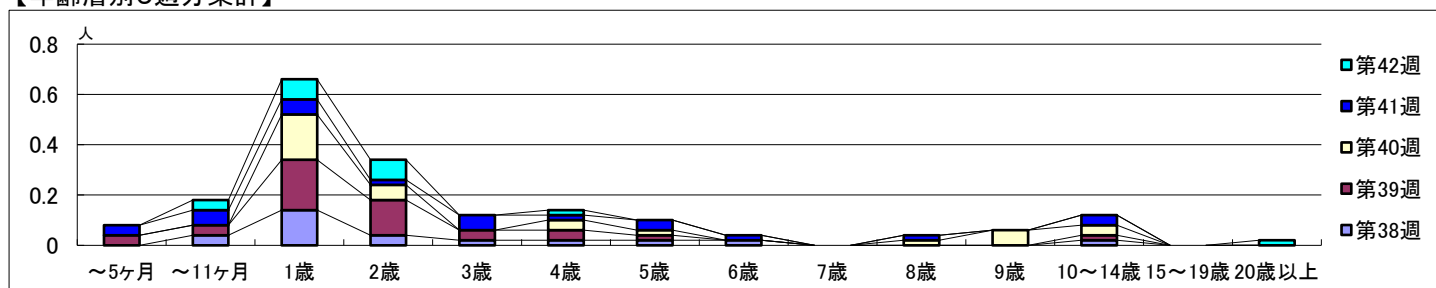
2025年9月15日 ~ 10月19日
[2025年 第38週 ~ 第42週]

【区別・週別報告定点当り】

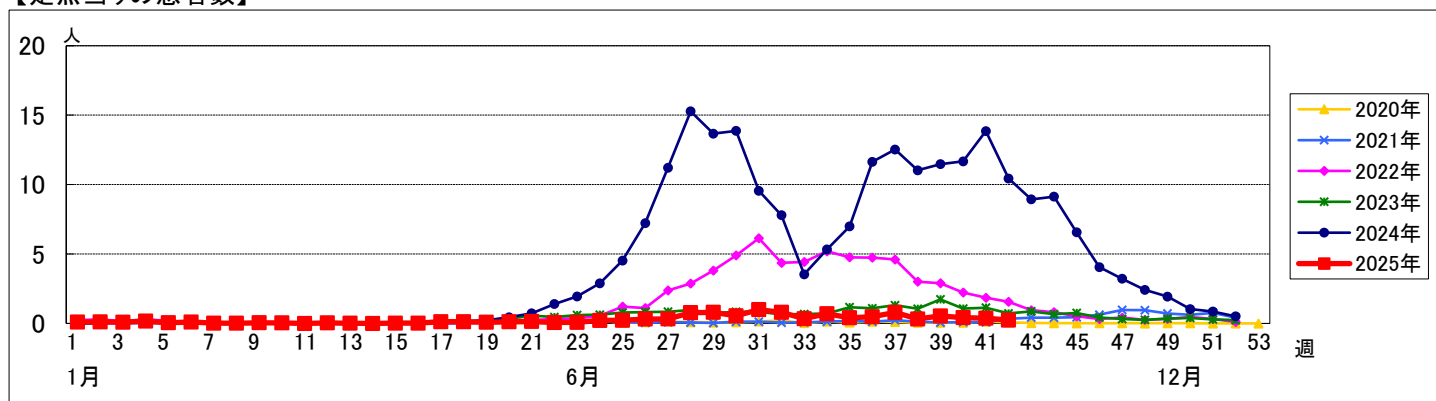


週 数		合 計	～5ヶ 月	～11ヶ 月	1歳	2歳	3歳	4歳	5歳	6歳	7歳	8歳	9歳	10～ 14歳	15～ 19歳	20歳 以上
第38週	罹患数	16		2	7	2	1	1	1	1				1		
第38週	定点当り	0.32		0.04	0.14	0.04	0.02	0.02	0.02	0.02				0.02		
第39週	罹患数	27	2	2	10	7	2	2	1					1		
第39週	定点当り	0.54	0.04	0.04	0.20	0.14	0.04	0.04	0.02					0.02		
第40週	罹患数	21			9	3		2	1			1	3	2		
第40週	定点当り	0.42			0.18	0.06		0.04	0.02			0.02	0.06	0.04		
第41週	罹患数	19	2	3	3	1	3	1	2	1		1		2		
第41週	定点当り	0.38	0.04	0.06	0.06	0.02	0.06	0.02	0.04	0.02		0.02		0.04		
第42週	罹患数	12		2	4	4		1								1
第42週	定点当り	0.24		0.04	0.08	0.08		0.02								0.02

【年齢層別5週分集計】



【定点当りの患者数】



<< 伝染性紅斑 >>

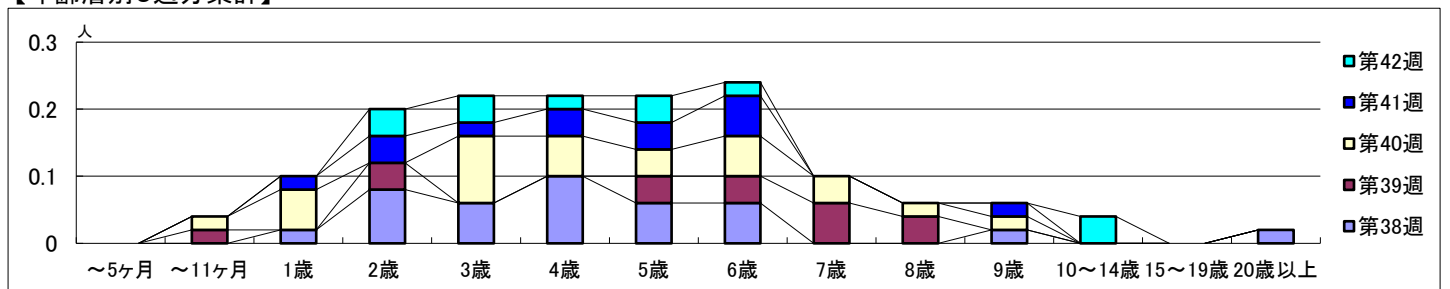
2025年9月15日 ~ 10月19日
[2025年 第38週 ~ 第42週]

【区別・週別報告定点当り】

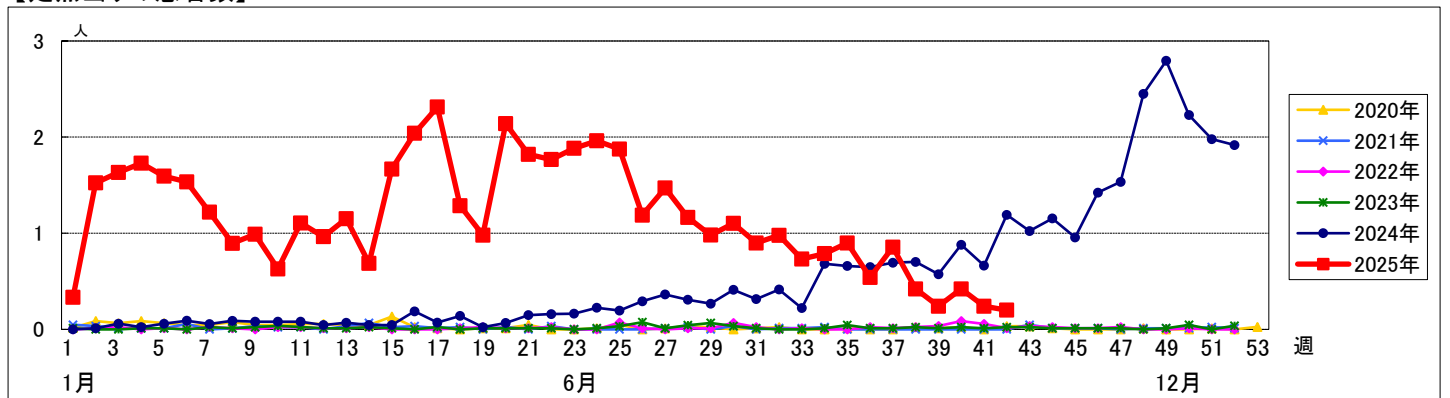
週 数		合 計	鶴 見	神奈川	西	中	南	港南	保土ヶ谷	旭	磯子	金沢	港北	緑	青葉	都筑	戸塚	栄	泉	瀬谷
第38週	定点数	51	4	3	1	2	3	3	3	3	2	3	5	2	4	3	4	2	2	2
	報告定点	50	4	3	1	1	3	3	3	3	2	3	5	2	4	3	4	2	2	2
	罹患数	21	0	0	0	1	8	1	0	1	2	1	0	1	0	0	2	3	0	1
	定点当り	0.42	0	0	0	1.00	2.67	0.33	0	0.33	1.00	0.33	0	0.50	0	0	0.50	1.50	0	0.50
第39週	報告定点	50	4	3	1	2	3	3	3	3	2	3	5	2	4	3	3	2	2	2
	罹患数	12	1	0	0	1	2	0	1	0	1	0	0	1	0	0	2	3	0	0
	定点当り	0.24	0.25	0	0	0.50	0.67	0	0.33	0	0.50	0	0	0.50	0	0	0.67	1.50	0	0
第40週	報告定点	50	4	3	1	2	2	3	3	3	2	3	5	2	4	3	4	2	2	2
	罹患数	21	0	1	0	1	2	4	1	0	5	2	2	0	0	1	0	2	0	0
	定点当り	0.42	0	0.33	0	0.50	1.00	1.33	0.33	0	2.50	0.67	0.40	0	0	0.33	0	1.00	0	0
第41週	報告定点	50	4	3	1	1	3	3	3	3	2	3	5	2	4	3	4	2	2	2
	罹患数	12	0	0	0	0	2	2	1	1	1	2	0	0	0	0	1	0	1	1
	定点当り	0.24	0	0	0	0	0.67	0.67	0.33	0.33	0.50	0.67	0	0	0	0	0.25	0	0.50	0.50
第42週	報告定点	50	4	3	1	1	3	3	3	3	2	3	5	2	4	3	4	2	2	2
	罹患数	10	0	1	0	0	1	2	0	0	0	4	0	0	0	0	1	0	1	0
	定点当り	0.20	0	0.33	0	0	0.33	0.67	0	0	0	1.33	0	0	0	0	0.25	0	0.50	0

週 数		合 計	～5ヶ 月	～11ヶ 月	1歳	2歳	3歳	4歳	5歳	6歳	7歳	8歳	9歳	10～ 14歳	15～ 19歳	20歳 以上
第38週	罹患数	21			1	4	3	5	3	3			1			1
	定点当り	0.42			0.02	0.08	0.06	0.10	0.06	0.06			0.02			0.02
第39週	罹患数	12		1		2			2	2	3	2				
	定点当り	0.24		0.02		0.04			0.04	0.04	0.06	0.04				
第40週	罹患数	21		1	3		5	3	2	3	2	1	1			
	定点当り	0.42		0.02	0.06		0.10	0.06	0.04	0.06	0.04	0.02	0.02			
第41週	罹患数	12			1	2	1	2	2	3			1			
	定点当り	0.24			0.02	0.04	0.02	0.04	0.04	0.06			0.02			
第42週	罹患数	10				2	2	1	2	1				2		
	定点当り	0.20				0.04	0.04	0.02	0.04	0.02				0.04		

【年齢層別5週分集計】



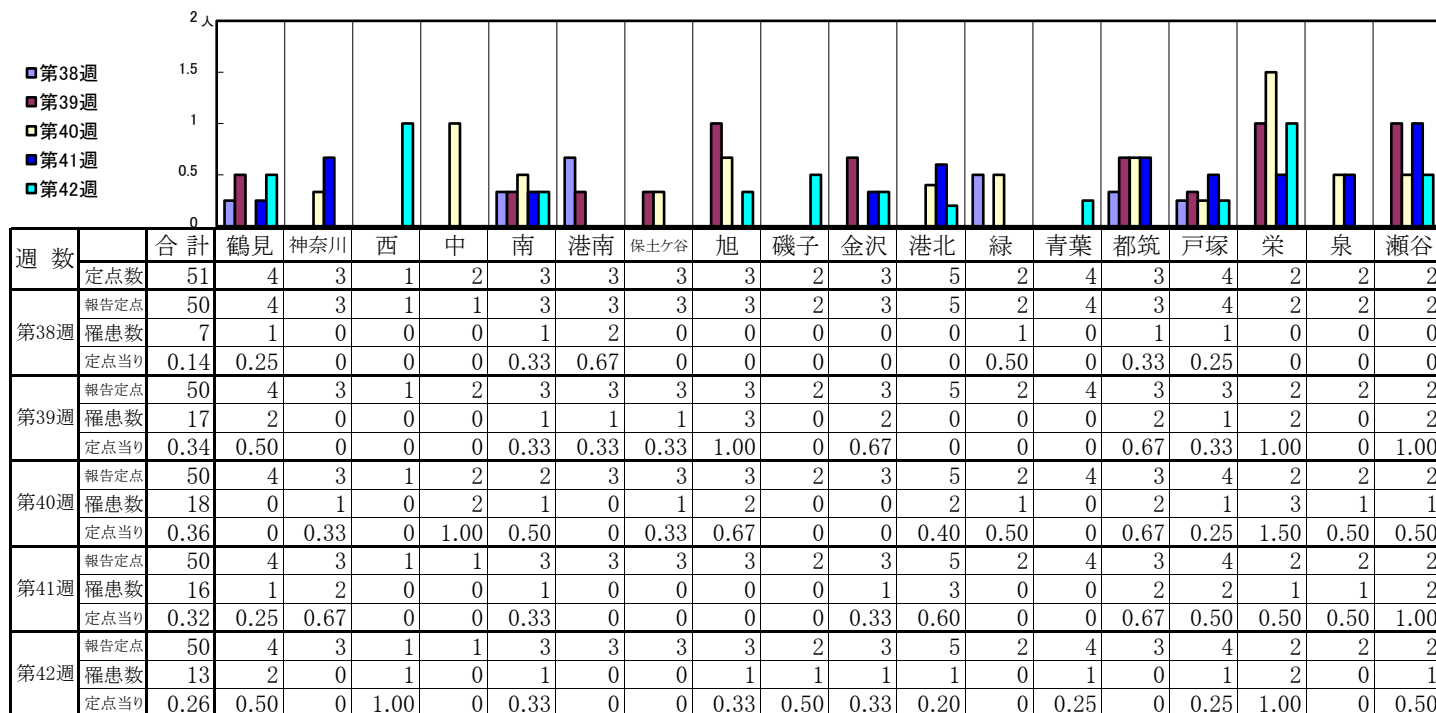
【定点当りの患者数】



<< 突発性発しん >>

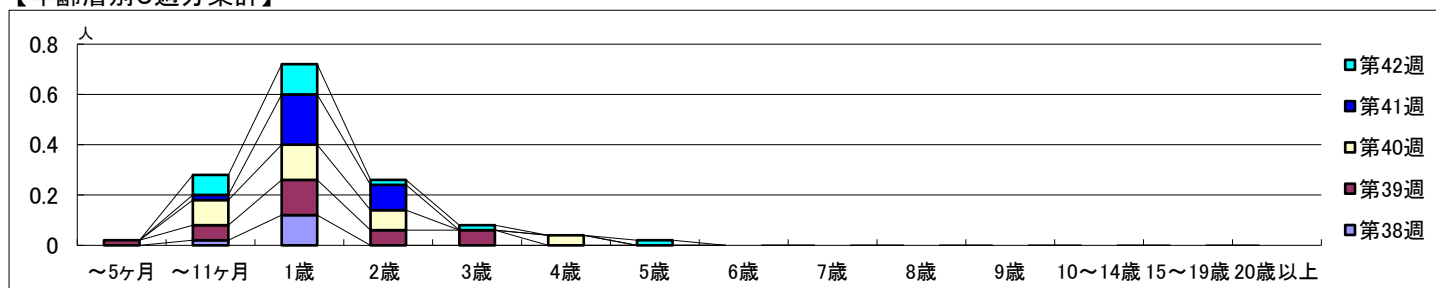
2025年9月15日 ~ 10月19日
[2025年 第38週 ~ 第42週]

【区別・週別報告定点当り】

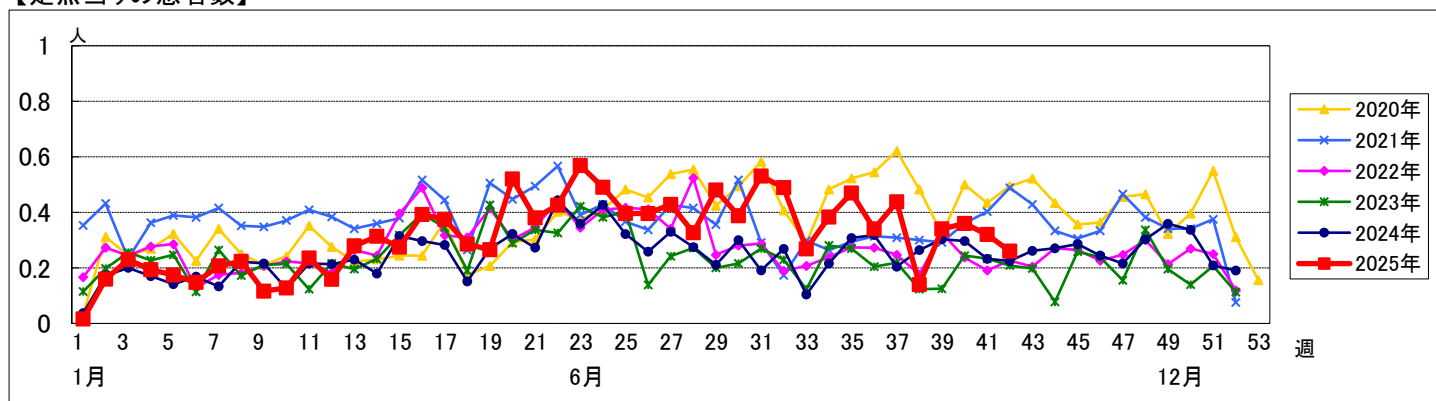


週 数		合 計	～5ヶ 月	～11ヶ 月	1歳	2歳	3歳	4歳	5歳	6歳	7歳	8歳	9歳	10～ 14歳	15～ 19歳	20歳 以上
第38週	罹患数	7		1	6											
第38週	定点当り	0.14		0.02	0.12											
第39週	罹患数	17	1	3	7	3	3									
第39週	定点当り	0.34	0.02	0.06	0.14	0.06	0.06									
第40週	罹患数	18		5	7	4		2								
第40週	定点当り	0.36		0.10	0.14	0.08	0.04									
第41週	罹患数	16		1	10	5										
第41週	定点当り	0.32		0.02	0.20	0.10										
第42週	罹患数	13		4	6	1	1		1							
第42週	定点当り	0.26		0.08	0.12	0.02	0.02		0.02							

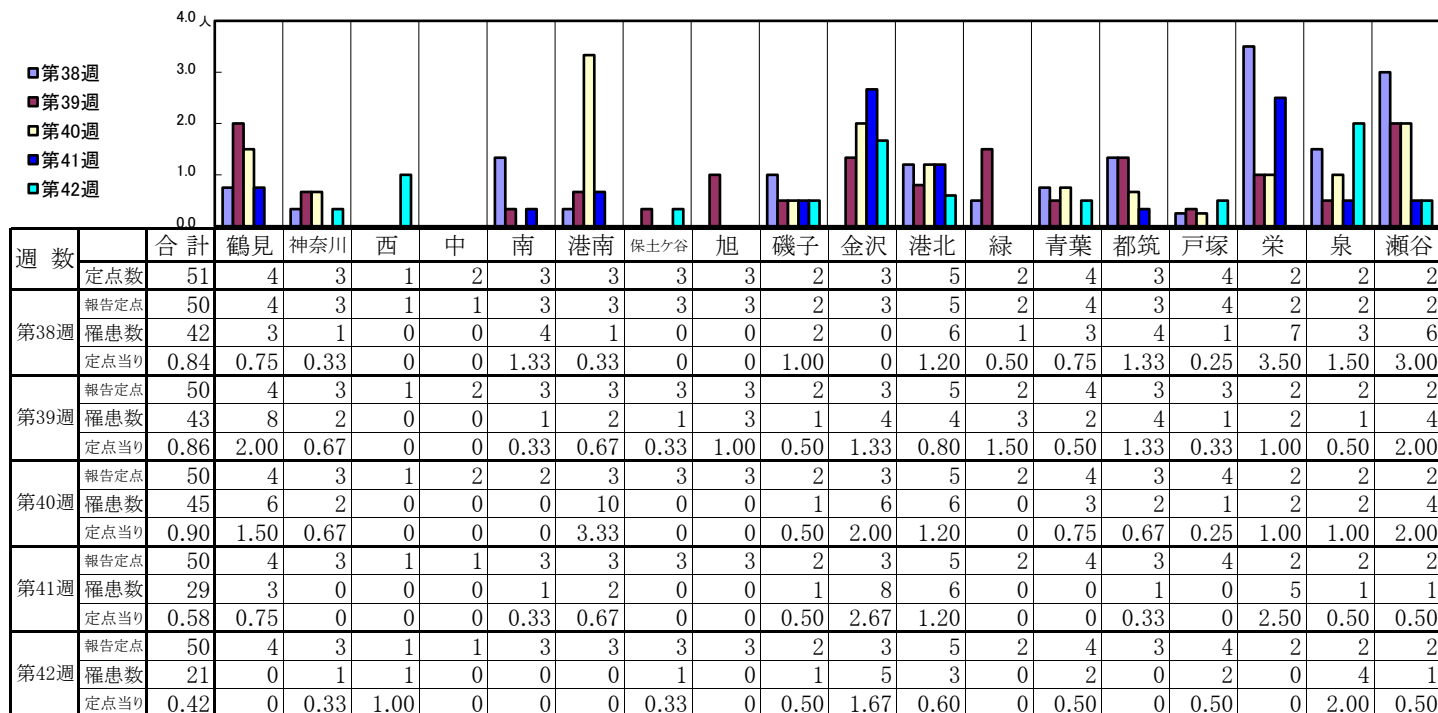
【年齢層別5週分集計】



【定点当りの患者数】

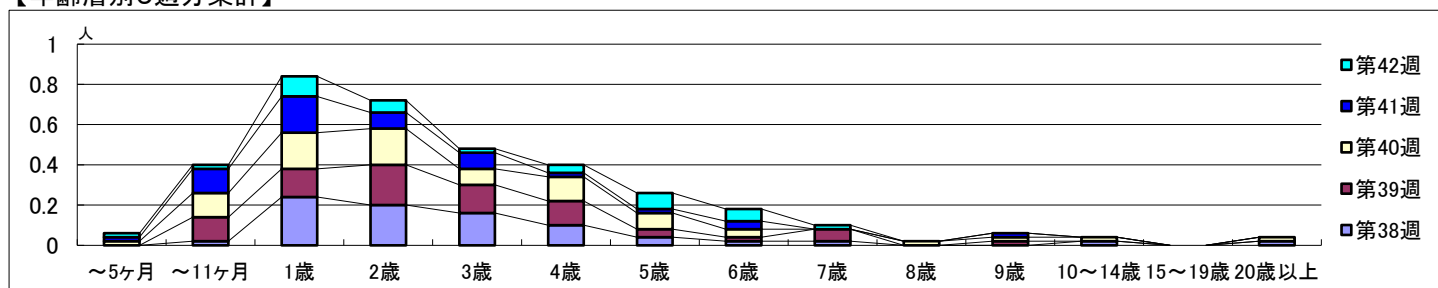


【区別・週別報告定点当り】

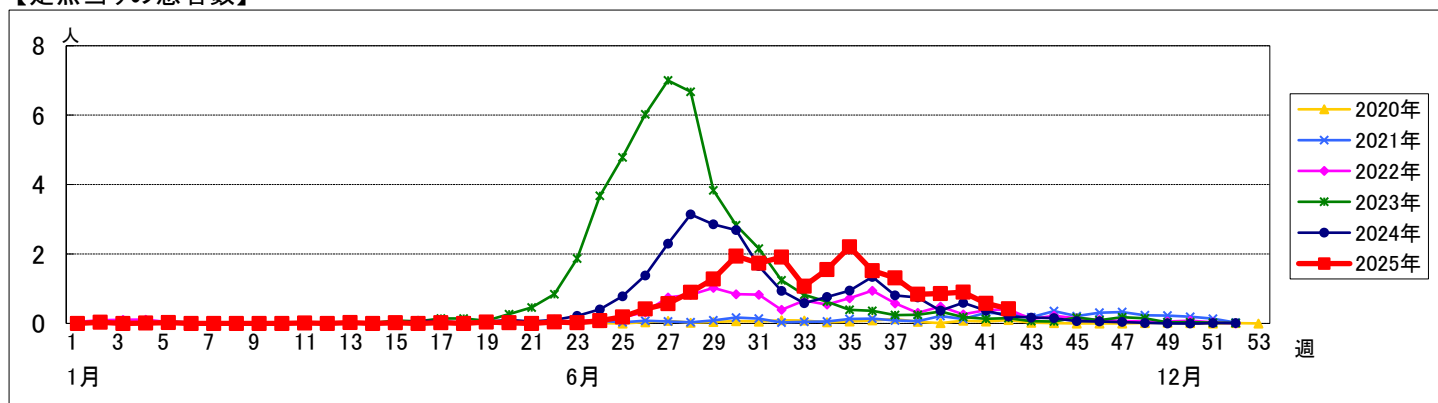


週 数	合計	～5ヶ 月	～11ヶ 月	1歳	2歳	3歳	4歳	5歳	6歳	7歳	8歳	9歳	10～ 14歳	15～ 19歳	20歳 以上
第38週	罹患数 42		1	12	10	8	5	2	1	1			1		1
第39週	罹患数 43		6	7	10	7	6	2	1	3		1			
第40週	罹患数 45	1	6	9	9	4	6	4	2		1	1	1		1
第41週	罹患数 29	1	6	9	4	4	1	1	2			1			
第42週	罹患数 21	1	1	5	3	1	2	4	3	1					

【年齢層別5週分集計】



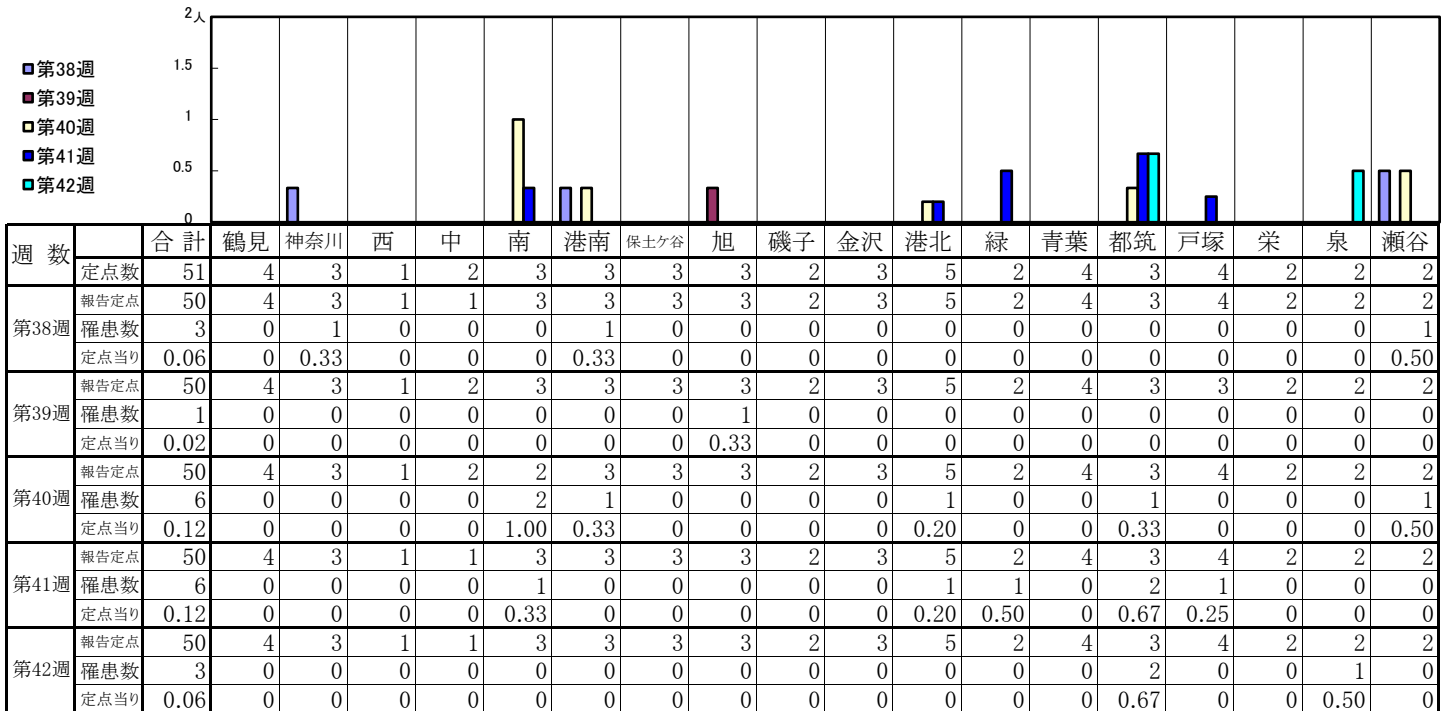
【定点当りの患者数】



<< 流行性耳下腺炎 >>

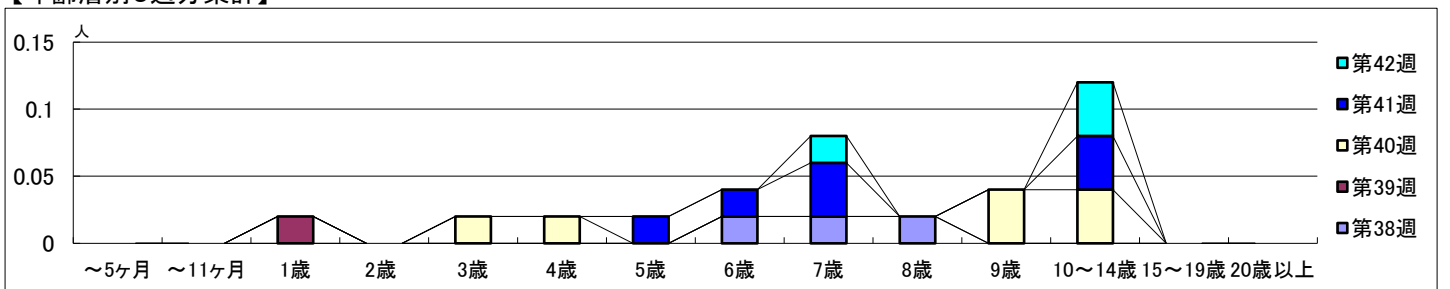
2025年9月15日 ~ 10月19日
[2025年 第38週 ~ 第42週]

【区別・週別報告定点当り】

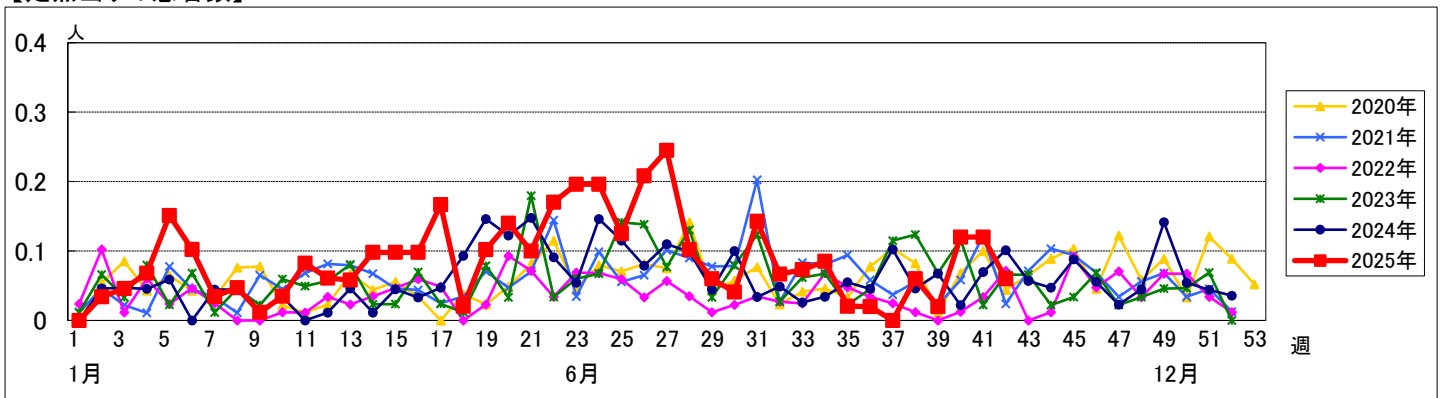


週 数	合計	～5ヶ月	～11ヶ月	1歳	2歳	3歳	4歳	5歳	6歳	7歳	8歳	9歳	10～14歳	15～19歳	20歳以上
第38週	3								1	1	1				
第38週	0.06								0.02	0.02	0.02				
第39週	1			1											
第39週	0.02			0.02											
第40週	6					1	1					2	2		
第40週	0.12					0.02	0.02					0.04	0.04		
第41週	6							1	1	2			2		
第41週	0.12							0.02	0.02	0.04			0.04		
第42週	3									1			2		
第42週	0.06									0.02			0.04		

【年齢層別5週分集計】



【定点当りの患者数】



<< 急性出血性結膜炎 >>

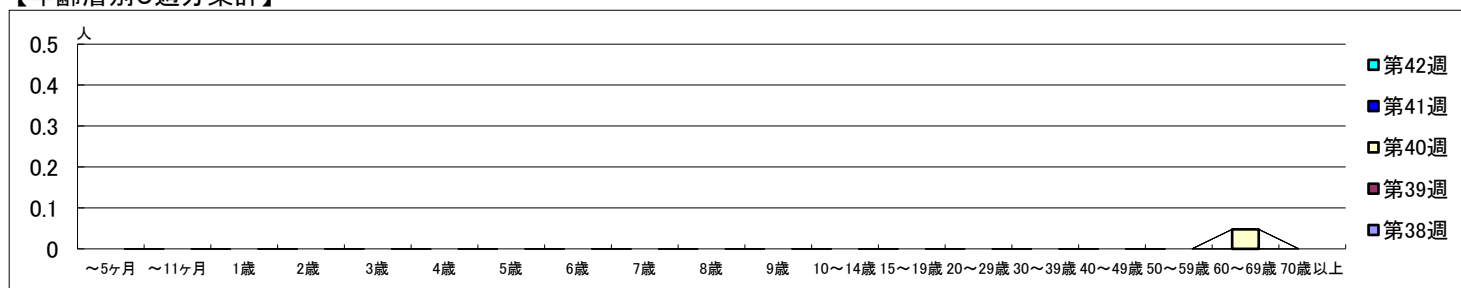
2025年9月15日 ~ 10月19日
[2025年 第38週 ~ 第42週]

【区別・週別報告定点当り】

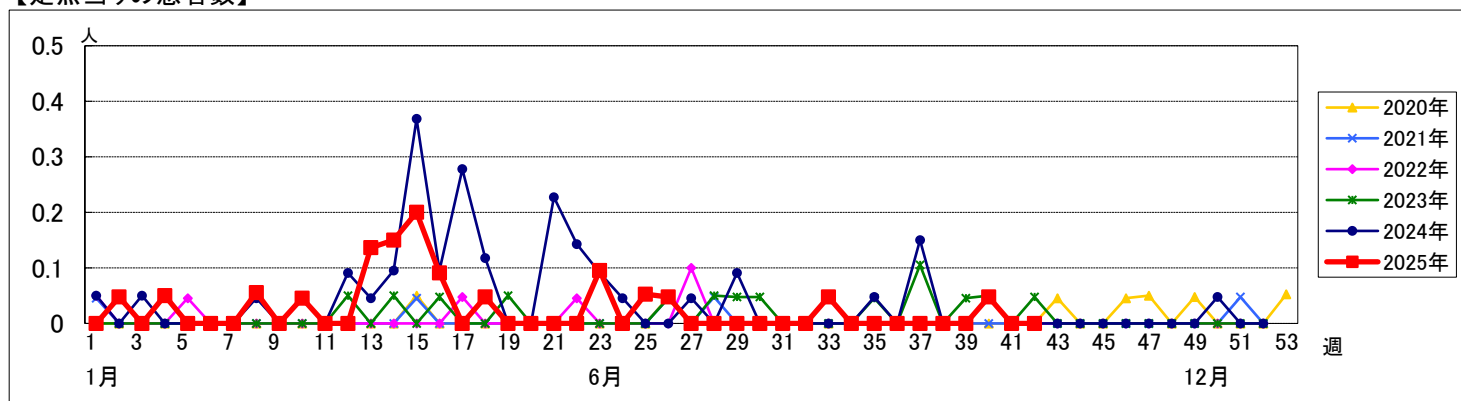
週数		合計	鶴見	神奈川	西	中	南	港南	保土ヶ谷	旭	磯子	金沢	港北	緑	青葉	都筑	戸塚	栄	泉	瀬谷
第38週	定点数	22	2	1	1	1	1	1	1	1	1	1	2	1	2	1	2	1	1	1
	報告定点	20	2	1	1	0	1	1	1	1	1	1	1	1	2	1	2	1	1	1
	罹患数	0	0	0	0	0	0	0	0	0	0	0	0	0	0	0	0	0	0	0
	定点当り	0	0	0	0	0	0	0	0	0	0	0	0	0	0	0	0	0	0	0
第39週	報告定点	21	2	1	1	1	1	1	1	1	1	1	1	1	2	1	2	1	1	1
	罹患数	0	0	0	0	0	0	0	0	0	0	0	0	0	0	0	0	0	0	0
	定点当り	0	0	0	0	0	0	0	0	0	0	0	0	0	0	0	0	0	0	0
第40週	報告定点	21	2	1	1	1	1	1	1	1	1	1	2	1	1	1	2	1	1	1
	罹患数	1	0	0	0	0	0	0	0	0	0	0	1	0	0	0	0	0	0	0
	定点当り	0.05	0	0	0	0	0	0	0	0	0	0	0.50	0	0	0	0	0	0	0
第41週	報告定点	21	2	1	1	1	1	1	1	1	1	1	2	1	2	1	1	1	1	1
	罹患数	0	0	0	0	0	0	0	0	0	0	0	0	0	0	0	0	0	0	0
	定点当り	0	0	0	0	0	0	0	0	0	0	0	0	0	0	0	0	0	0	0
第42週	報告定点	21	2	1	0	1	1	1	1	1	1	1	2	1	2	1	2	1	1	1
	罹患数	0	0	0	0	0	0	0	0	0	0	0	0	0	0	0	0	0	0	0
	定点当り	0	0	0	0	0	0	0	0	0	0	0	0	0	0	0	0	0	0	0

週数		合計	～5ヶ月	～11ヶ月	1歳	2歳	3歳	4歳	5歳	6歳	7歳	8歳	9歳	10～14歳	15～19歳	20～29歳	30～39歳	40～49歳	50～59歳	60～69歳	70歳以上
第38週	罹患数	0																			
	定点当り	0																			
第39週	罹患数	0																			
	定点当り	0																			
第40週	罹患数	1																		1	
	定点当り	0.05																		0.05	
第41週	罹患数	0																			
	定点当り	0																			
第42週	罹患数	0																			
	定点当り	0																			

【年齢層別5週分集計】



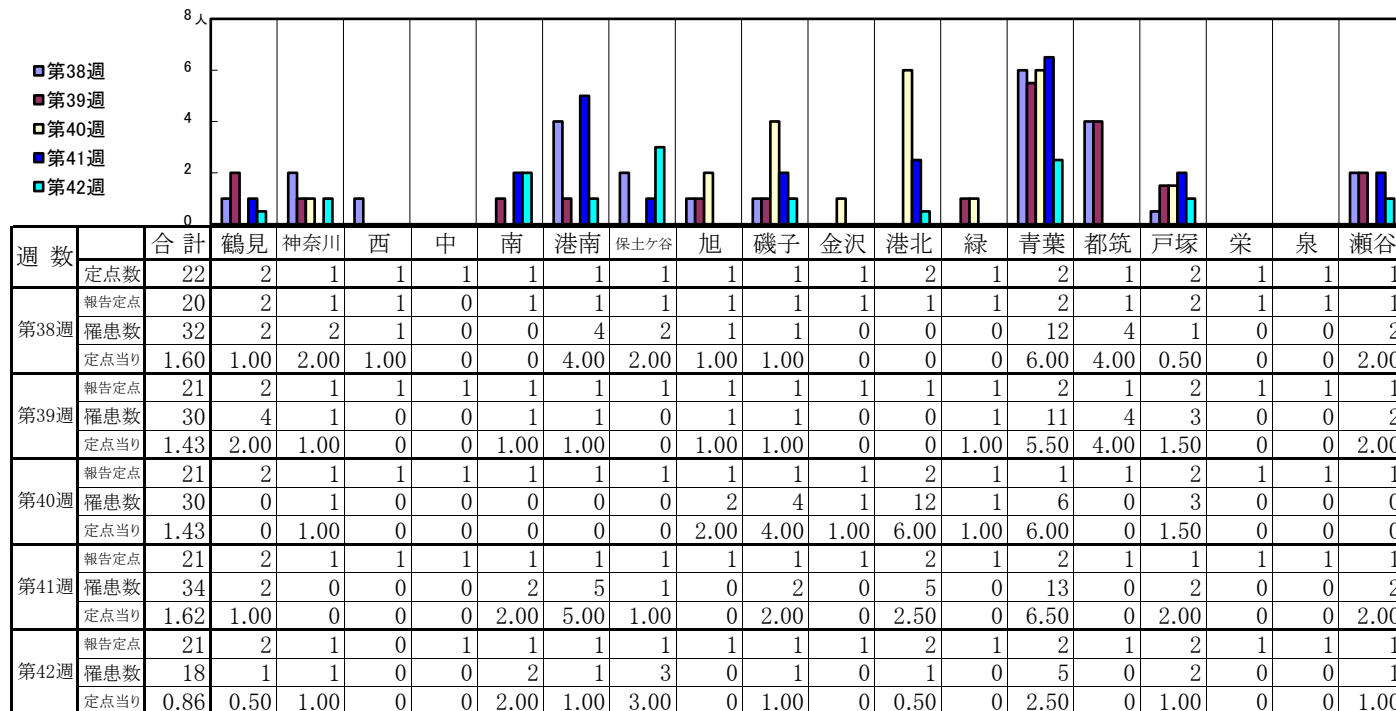
【定点当りの患者数】



<< 流行性角結膜炎 >>

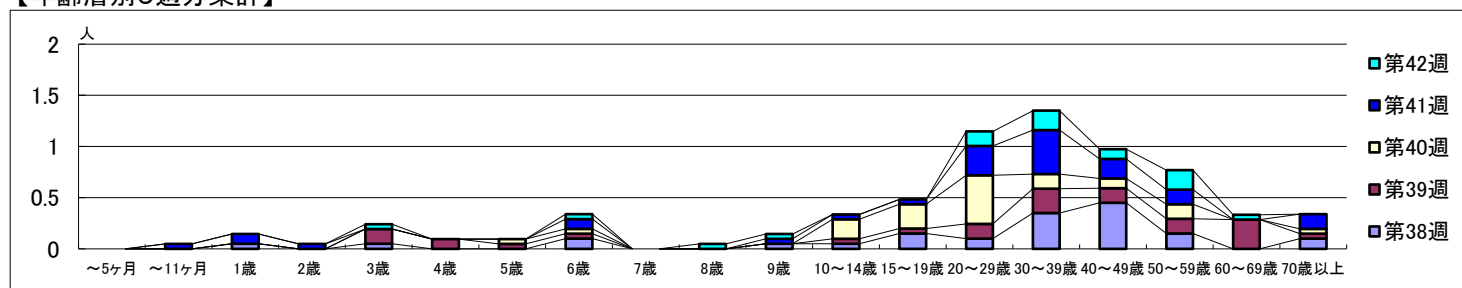
2025年9月15日 ~ 10月19日
[2025年 第38週 ~ 第42週]

【区別・週別報告定点当り】



週数		合計	～5ヶ月	～11ヶ月	1歳	2歳	3歳	4歳	5歳	6歳	7歳	8歳	9歳	10～14歳	15～19歳	20～29歳	30～39歳	40～49歳	50～59歳	60～69歳	70歳以上
第38週	罹患数	32			1		1			2			1	1	3	2	7	9	3		2
	定点当り	1.60			0.05		0.05			0.10			0.05	0.05	0.15	0.10	0.35	0.45	0.15		0.10
第39週	罹患数	30					3	2	1	1				1	1	3	5	3	3	6	1
	定点当り	1.43					0.14	0.10	0.05	0.05				0.05	0.05	0.14	0.24	0.14	0.14	0.29	0.05
第40週	罹患数	30							1	1				4	5	10	3	2	3		1
	定点当り	1.43							0.05	0.05				0.19	0.24	0.48	0.14	0.10	0.14		0.05
第41週	罹患数	34		1	2	1				2			1	1	1	6	9	4	3		3
	定点当り	1.62		0.05	0.10	0.05				0.10			0.05	0.05	0.05	0.29	0.43	0.19	0.14		0.14
第42週	罹患数	18					1			1		1	1			3	4	2	4	1	
	定点当り	0.86					0.05			0.05		0.05	0.05			0.14	0.19	0.10	0.19	0.05	

【年齢層別5週分集計】



【定点当りの患者数】

