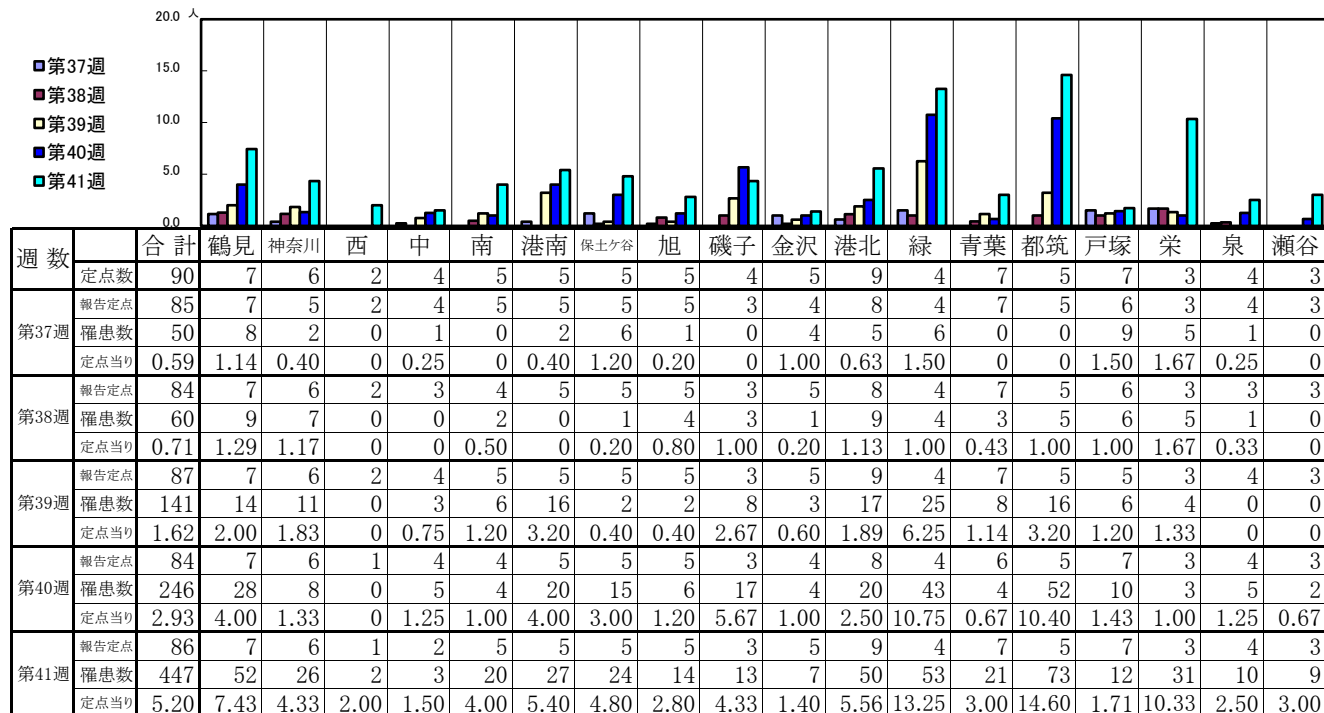


<< インフルエンザ >>

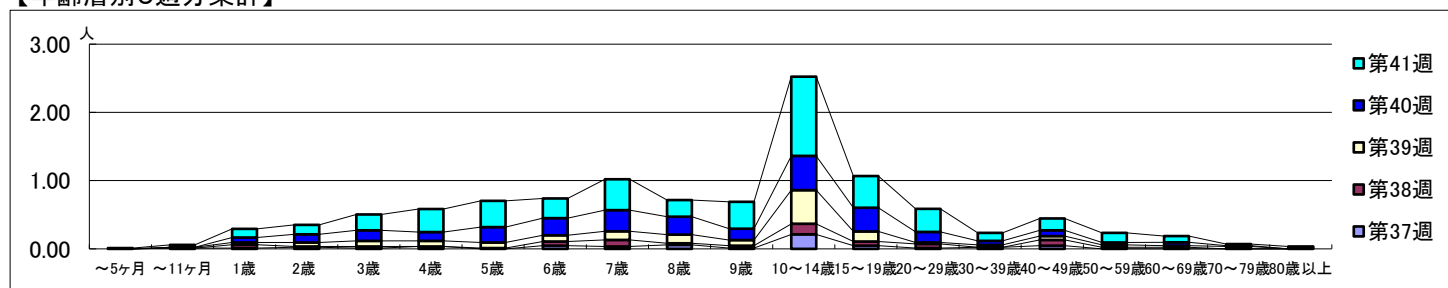
2025年9月8日 ~ 10月12日
[2025年 第37週 ~ 第41週]

【区別・週別報告定点当り】

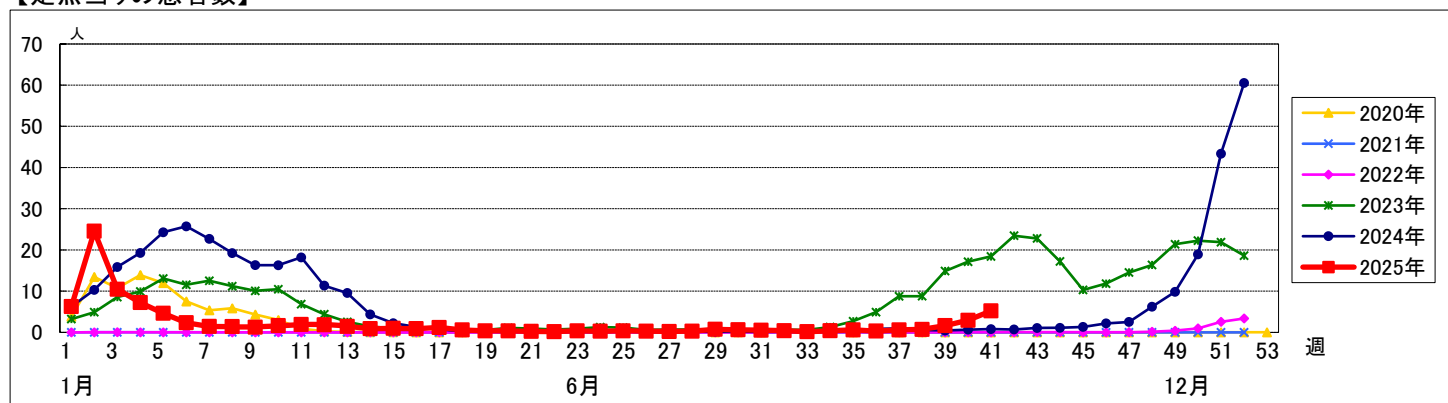


週数		合計	～5ヶ月	～11ヶ月	1歳	2歳	3歳	4歳	5歳	6歳	7歳	8歳	9歳	10～14歳	15～19歳	20～29歳	30～39歳	40～49歳	50～59歳	60～69歳	70～79歳	80歳以上
第37週	罹患数	50		1	1	2	1	3		4	3	5	1	18	4	1	2	4				
第38週	罹患数	60			4	1	2		1	5	8	2	3	13	5	5		7	2	2		
第39週	罹患数	141		1	3	5	7	7	7	8	11	11	7	43	13	2	3	5	3	2	3	
第40週	罹患数	246			6	10	13	11	19	21	26	22	14	42	29	13	5	7	3	4	1	
第41週	罹患数	447	1	3	11	12	20	29	33	25	39	21	34	100	40	29	10	15	12	8	2	3

【年齢層別5週分集計】



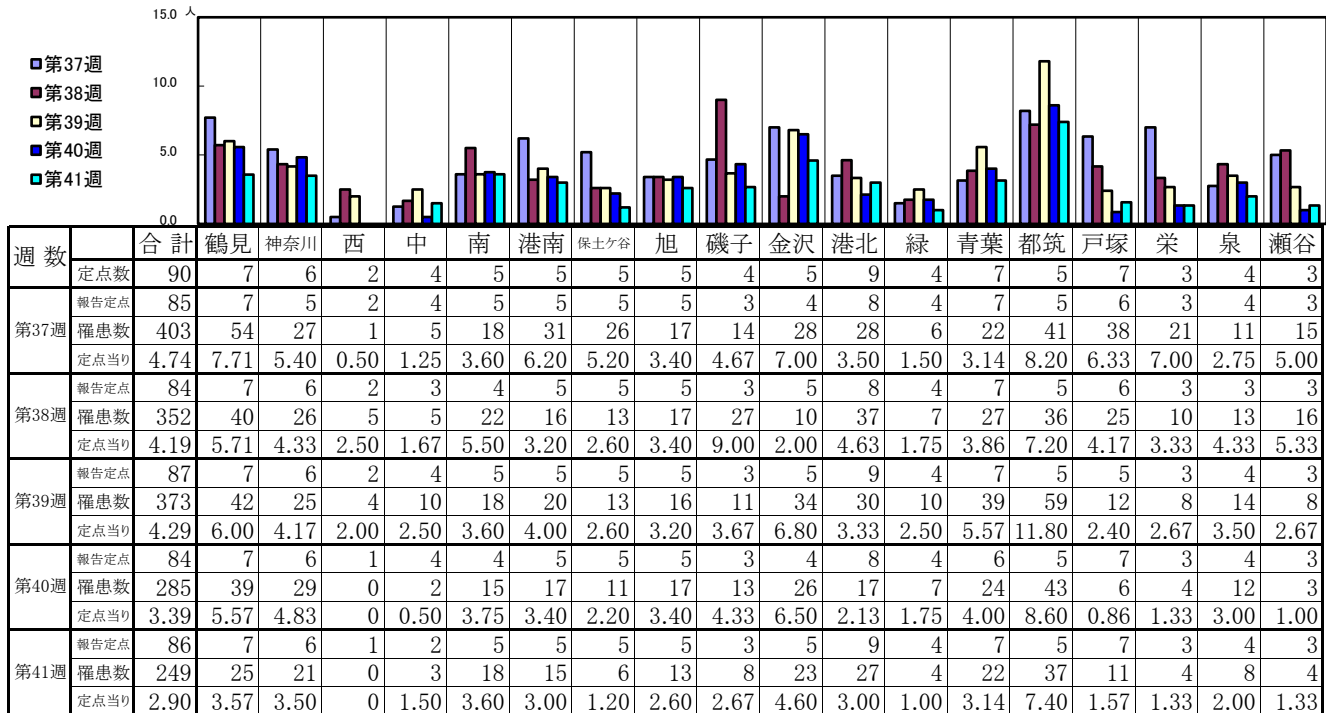
【定点当りの患者数】



<< 新型コロナウイルス感染症(COVID-19) >>

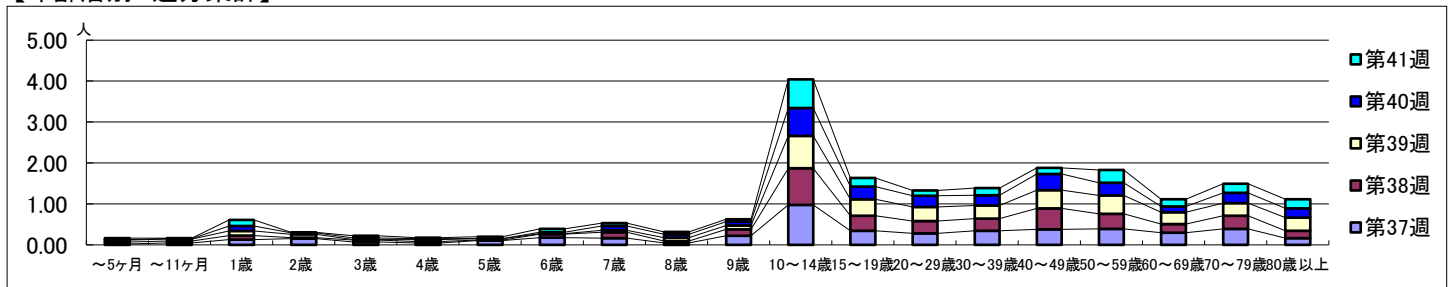
2025年9月8日 ~ 10月12日
[2025年 第37週 ~ 第41週]

【区別・週別報告定点当り】

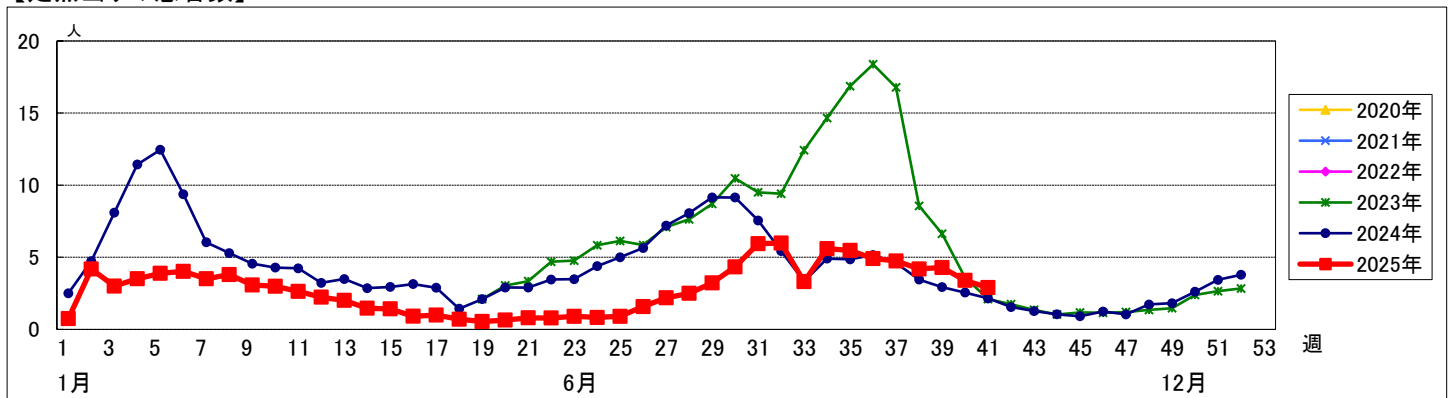


週数	合計	～5ヶ月	～11ヶ月	1歳	2歳	3歳	4歳	5歳	6歳	7歳	8歳	9歳	10～14歳	15～19歳	20～29歳	30～39歳	40～49歳	50～59歳	60～69歳	70～79歳	80歳以上
第37週	罹患数 403	2	4	11	13	6	4	9	15	14	4	19	83	29	24	29	32	33	25	33	14
第38週	罹患数 352	4	4	8	2	4	3	1	7	12	4	13	75	31	25	25	43	31	18	27	15
第39週	罹患数 373	4	4	10	7	1	4	3	1	4	7	8	69	35	30	28	39	39	25	27	28
第40週	罹患数 285	1	1	10	3	3	2		3	9	7	8	57	26	23	21	33	26	12	21	19
第41週	罹患数 249	3	1	13	1	5	2	4	7	6	5	5	60	18	11	15	13	27	15	19	19

【年齢層別5週分集計】



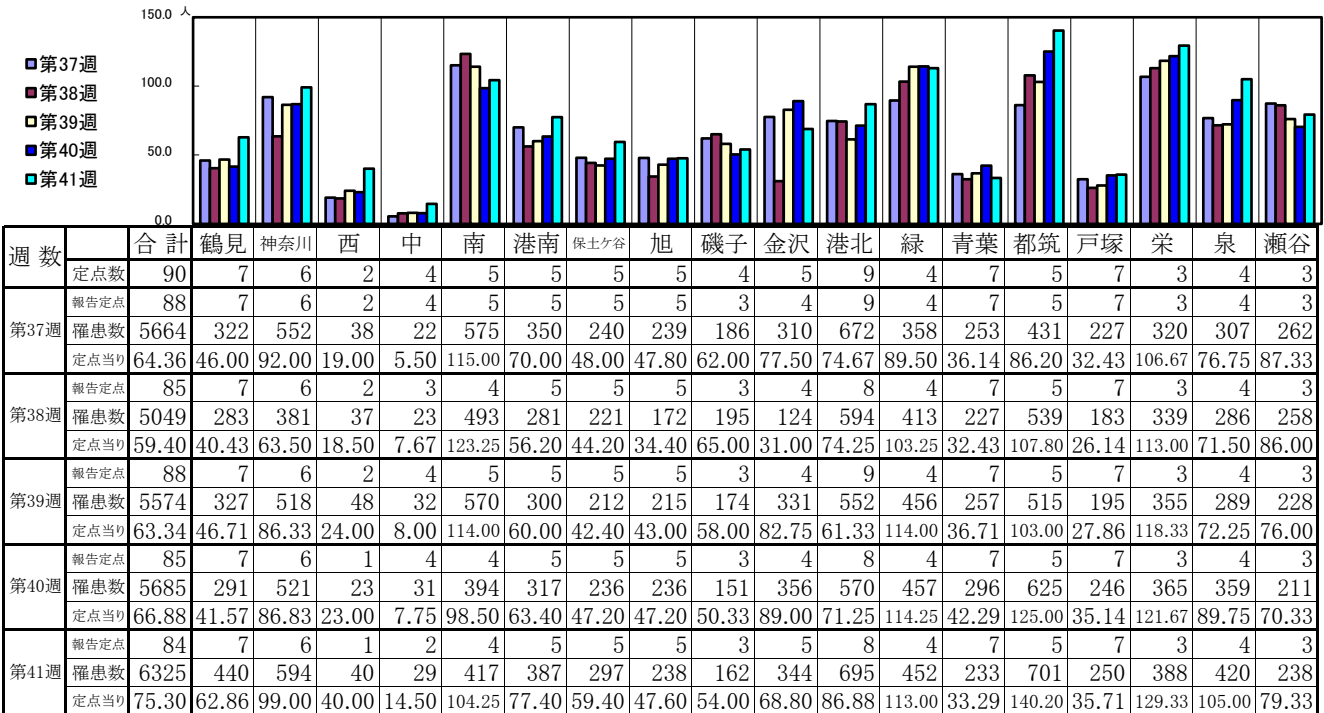
【定点当りの患者数】



<< 急性呼吸器感染症(ARI) >>

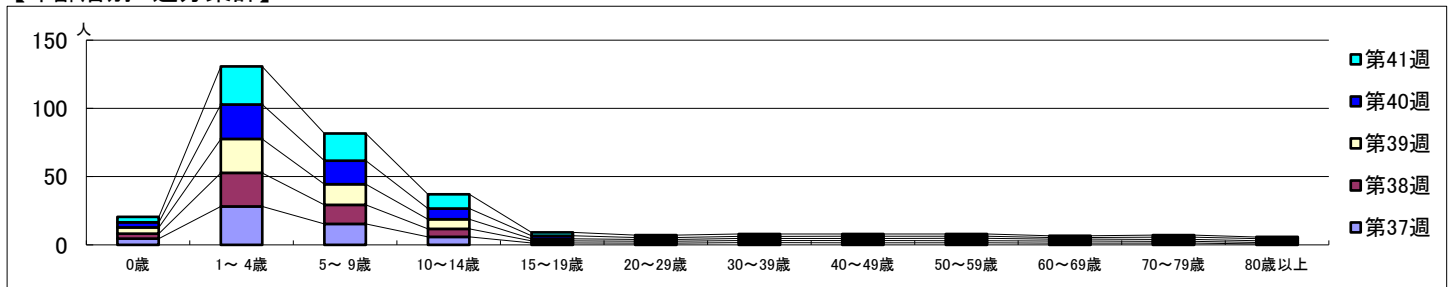
2025年9月8日 ~ 10月12日
[2025年 第37週 ~ 第41週]

【区別・週別報告定点当り】

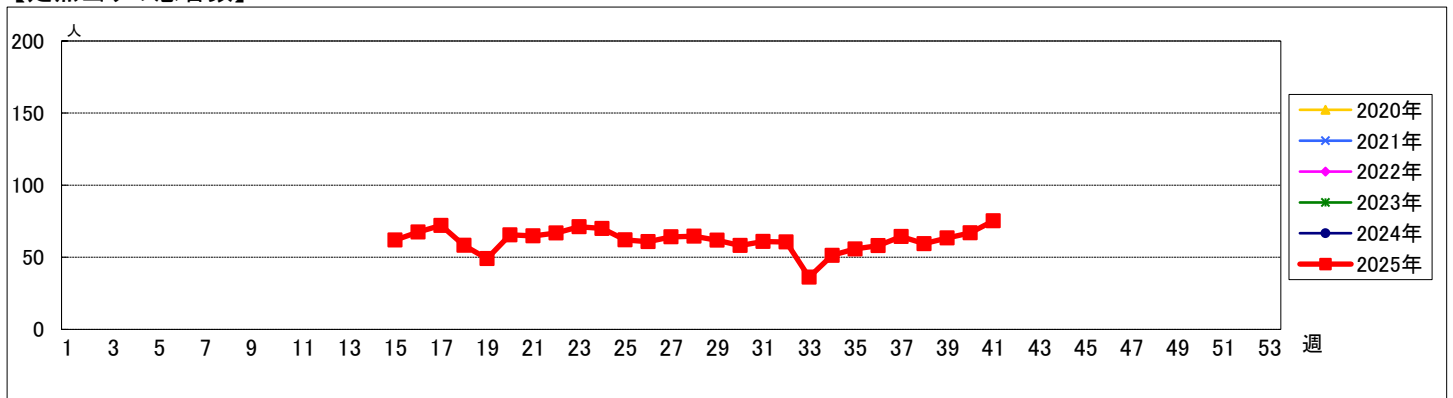


週数		合計	0歳	1～4歳	5～9歳	10～14歳	15～19歳	20～29歳	30～39歳	40～49歳	50～59歳	60～69歳	70～79歳	80歳以上
第37週	罹患数	5664	395	2476	1348	513	126	110	143	130	127	115	112	69
	定点当り	64.36	4.49	28.14	15.32	5.83	1.43	1.25	1.63	1.48	1.44	1.31	1.27	0.78
第38週	罹患数	5049	317	2086	1184	496	122	118	125	143	137	127	109	85
	定点当り	59.40	3.73	24.54	13.93	5.84	1.44	1.39	1.47	1.68	1.61	1.49	1.28	1.00
第39週	罹患数	5574	400	2189	1330	617	142	113	134	135	152	119	125	118
	定点当り	63.34	4.55	24.88	15.11	7.01	1.61	1.28	1.52	1.53	1.73	1.35	1.42	1.34
第40週	罹患数	5685	318	2149	1469	670	186	126	131	137	130	106	134	129
	定点当り	66.88	3.74	25.28	17.28	7.88	2.19	1.48	1.54	1.61	1.53	1.25	1.58	1.52
第41週	罹患数	6325	330	2340	1677	877	208	146	148	136	133	103	130	97
	定点当り	75.30	3.93	27.86	19.96	10.44	2.48	1.74	1.76	1.62	1.58	1.23	1.55	1.15

【年齢層別5週分集計】



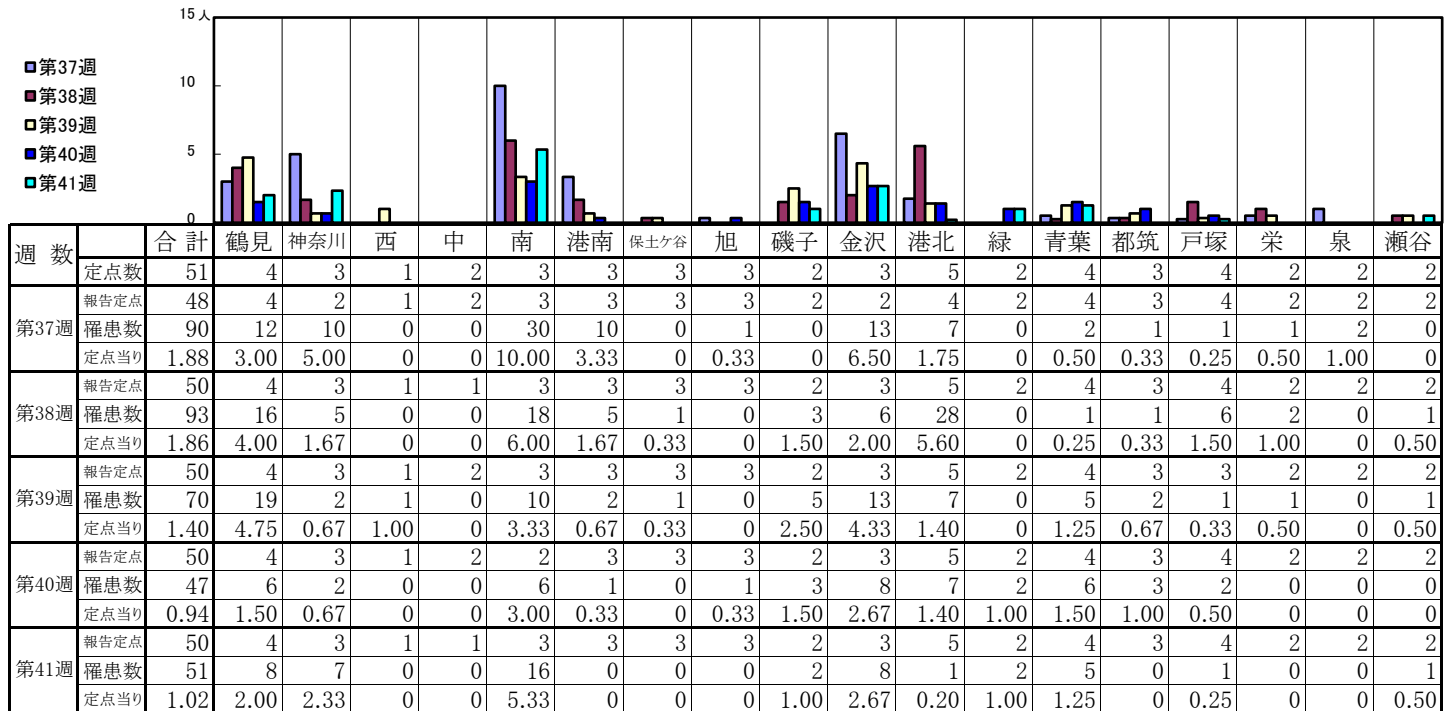
【定点当りの患者数】



<< RSウイルス感染症 >>

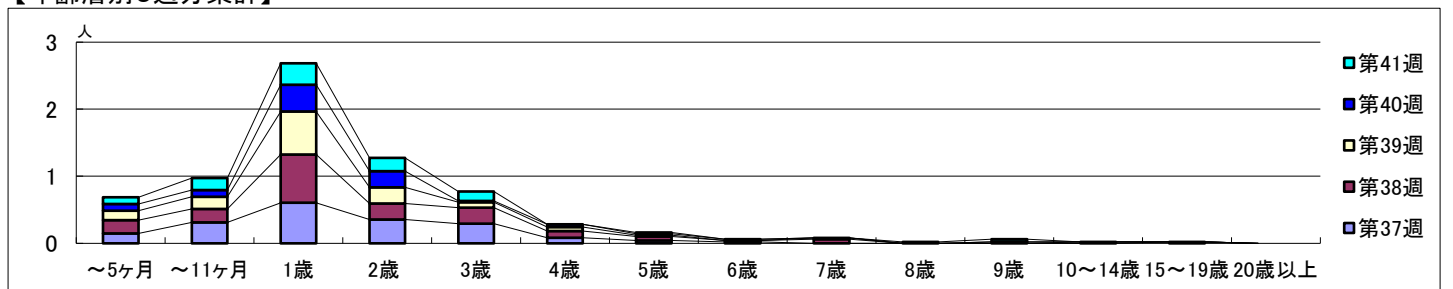
2025年9月8日 ~ 10月12日
[2025年 第37週 ~ 第41週]

【区別・週別報告定点当り】

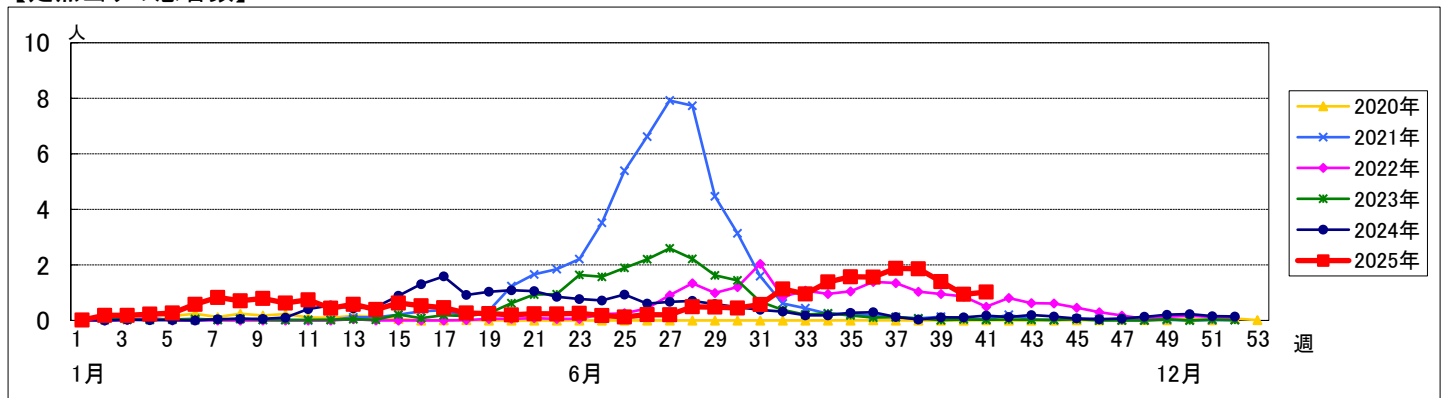


週 数		合 計	～5ヶ 月	～11ヶ 月	1歳	2歳	3歳	4歳	5歳	6歳	7歳	8歳	9歳	10～ 14歳	15～ 19歳	20歳 以上
第37週	罹患数	90	7	15	29	17	14	4	2	1					1	
	定点当り	1.88	0.15	0.31	0.60	0.35	0.29	0.08	0.04	0.02					0.02	
第38週	罹患数	93	10	10	36	12	12	5	3	1	3			1		
	定点当り	1.86	0.20	0.20	0.72	0.24	0.24	0.10	0.06	0.02	0.06			0.02		
第39週	罹患数	70	7	9	32	12	4	3	1		1		1			
	定点当り	1.40	0.14	0.18	0.64	0.24	0.08	0.06	0.02		0.02		0.02			
第40週	罹患数	47	5	5	20	12	1	2	1	1						
	定点当り	0.94	0.10	0.10	0.40	0.24	0.02	0.04	0.02	0.02						
第41週	罹患数	51	5	9	16	10	7		1			1	2			
	定点当り	1.02	0.10	0.18	0.32	0.20	0.14		0.02			0.02	0.04			

【年齢層別5週分集計】



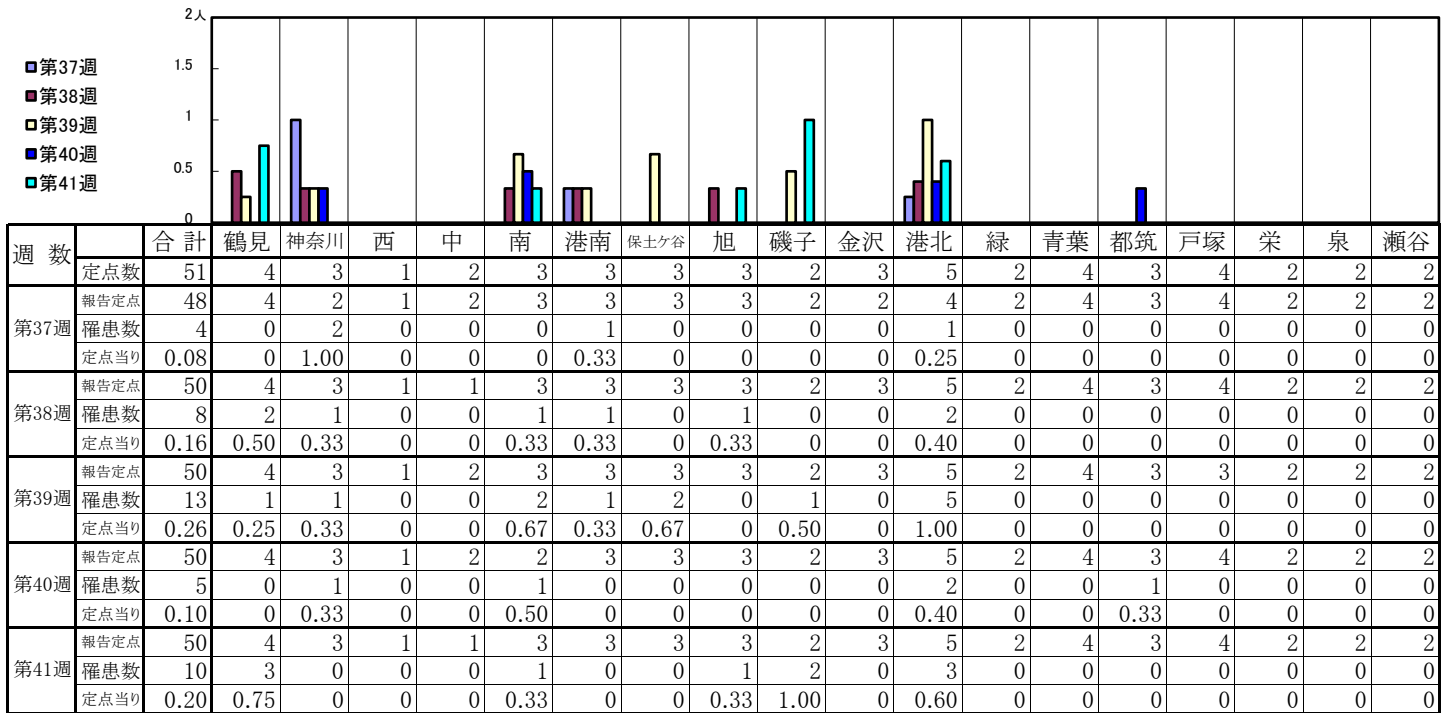
【定点当りの患者数】



<< 咽頭結膜熱 >>

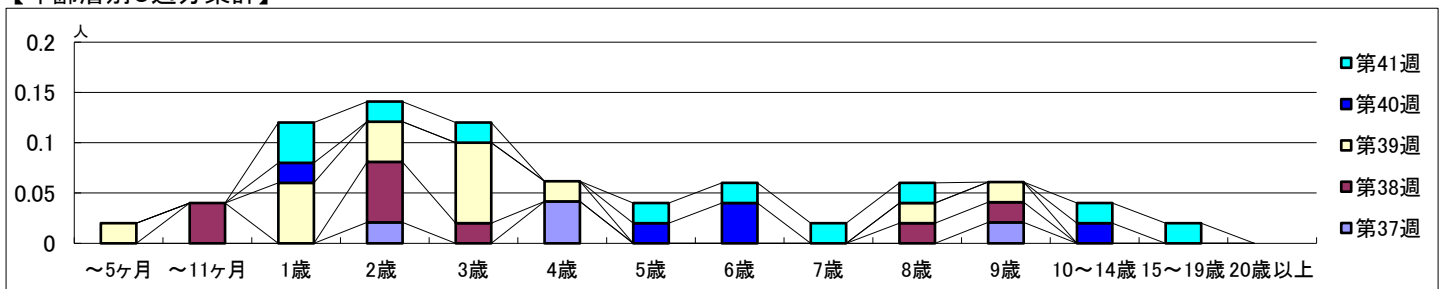
2025年9月8日 ~ 10月12日
[2025年 第37週 ~ 第41週]

【区別・週別報告定点当り】

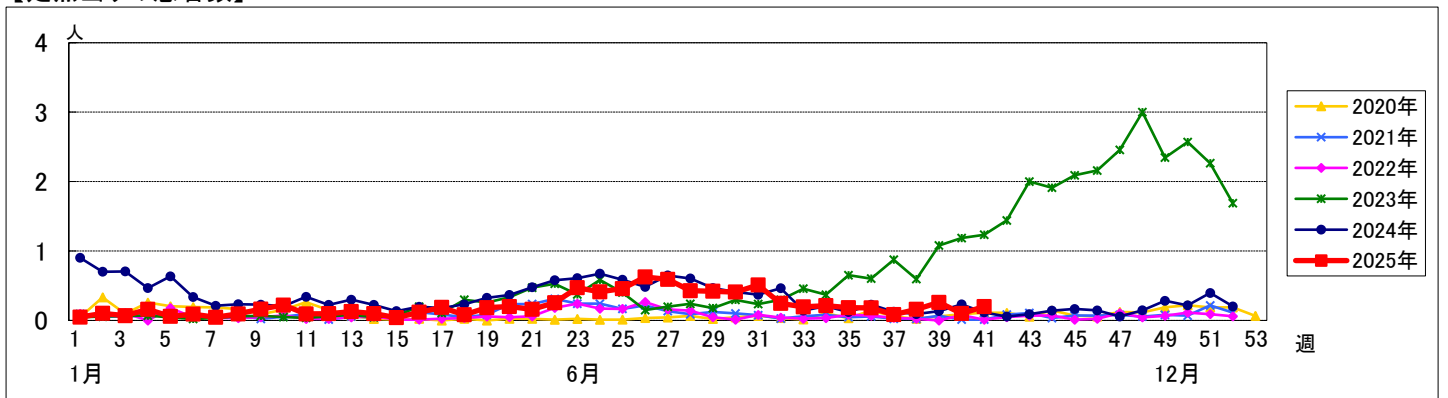


週 数		合 計	～5ヶ 月	～11ヶ 月	1歳	2歳	3歳	4歳	5歳	6歳	7歳	8歳	9歳	10～ 14歳	15～ 19歳	20歳 以上
第37週	罹患数	4				1		2					1			
第37週	定点当り	0.08				0.02		0.04					0.02			
第38週	罹患数	8		2		3	1					1	1			
第38週	定点当り	0.16		0.04		0.06	0.02					0.02	0.02			
第39週	罹患数	13	1		3	2	4	1				1	1			
第39週	定点当り	0.26	0.02		0.06	0.04	0.08	0.02				0.02	0.02			
第40週	罹患数	5			1				1	2				1		
第40週	定点当り	0.10			0.02				0.02	0.04				0.02		
第41週	罹患数	10			2	1	1		1	1	1	1		1	1	
第41週	定点当り	0.20			0.04	0.02	0.02		0.02	0.02	0.02	0.02		0.02	0.02	

【年齢層別5週分集計】



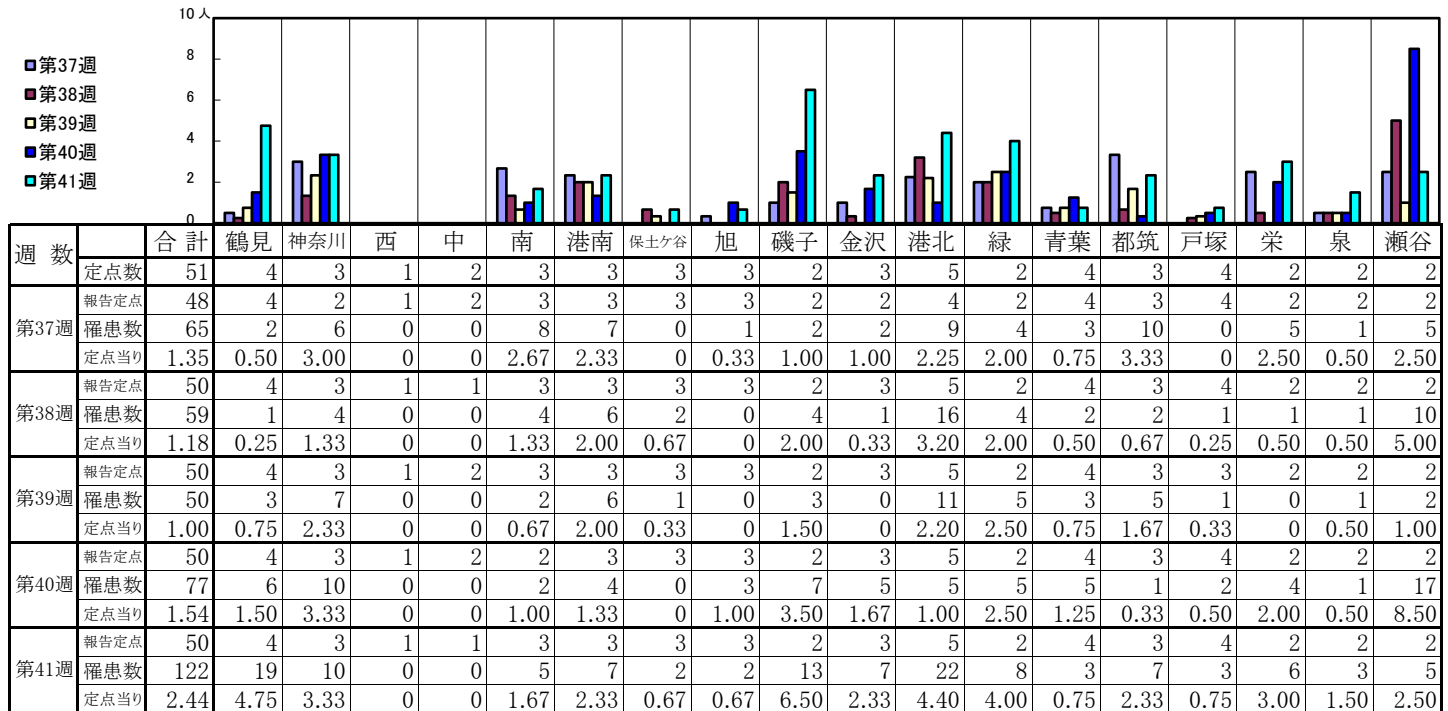
【定点当りの患者数】



<< A群溶血性レンサ球菌咽頭炎 >>

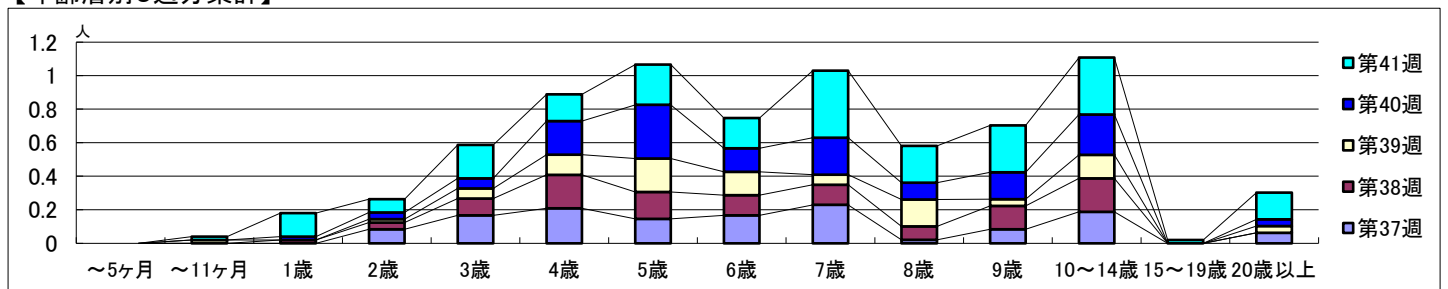
2025年9月8日 ~ 10月12日
[2025年 第37週 ~ 第41週]

【区別・週別報告定点当り】

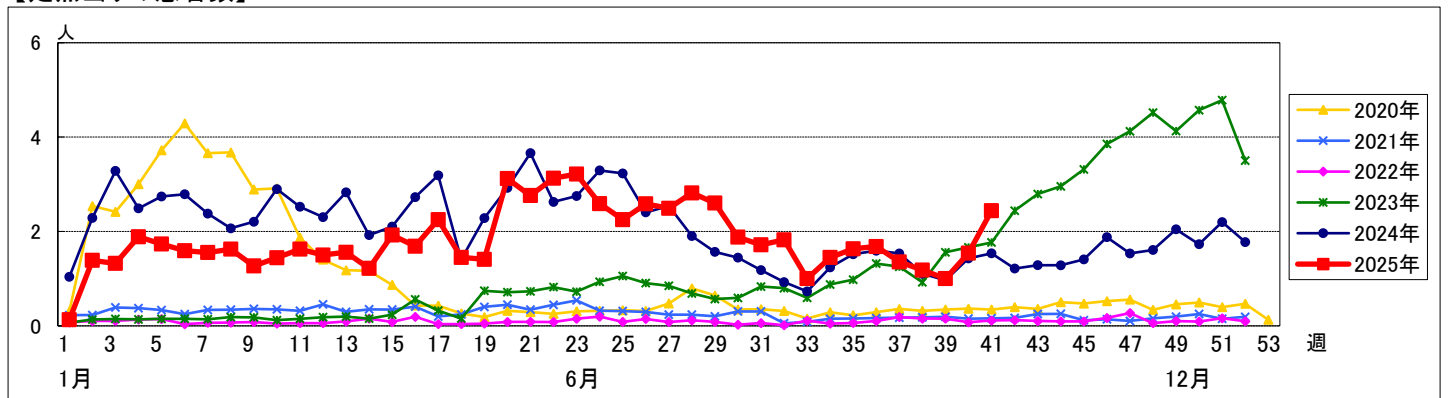


週 数		合 計	～5ヶ 月	～11ヶ 月	1歳	2歳	3歳	4歳	5歳	6歳	7歳	8歳	9歳	10～ 14歳	15～ 19歳	20歳 以上
第37週	罹患数	65				4	8	10	7	8	11	1	4	9		3
	定点当り	1.35				0.08	0.17	0.21	0.15	0.17	0.23	0.02	0.08	0.19		0.06
第38週	罹患数	59			1	2	5	10	8	6	6	4	7	10		
	定点当り	1.18			0.02	0.04	0.10	0.20	0.16	0.12	0.12	0.08	0.14	0.20		
第39週	罹患数	50		1		1	3	6	10	7	3	8	2	7		2
	定点当り	1.00		0.02		0.02	0.06	0.12	0.20	0.14	0.06	0.16	0.04	0.14		0.04
第40週	罹患数	77			1	2	3	10	16	7	11	5	8	12		2
	定点当り	1.54			0.02	0.04	0.06	0.20	0.32	0.14	0.22	0.10	0.16	0.24		0.04
第41週	罹患数	122		1	7	4	10	8	12	9	20	11	14	17	1	8
	定点当り	2.44		0.02	0.14	0.08	0.20	0.16	0.24	0.18	0.40	0.22	0.28	0.34	0.02	0.16

【年齢層別5週分集計】



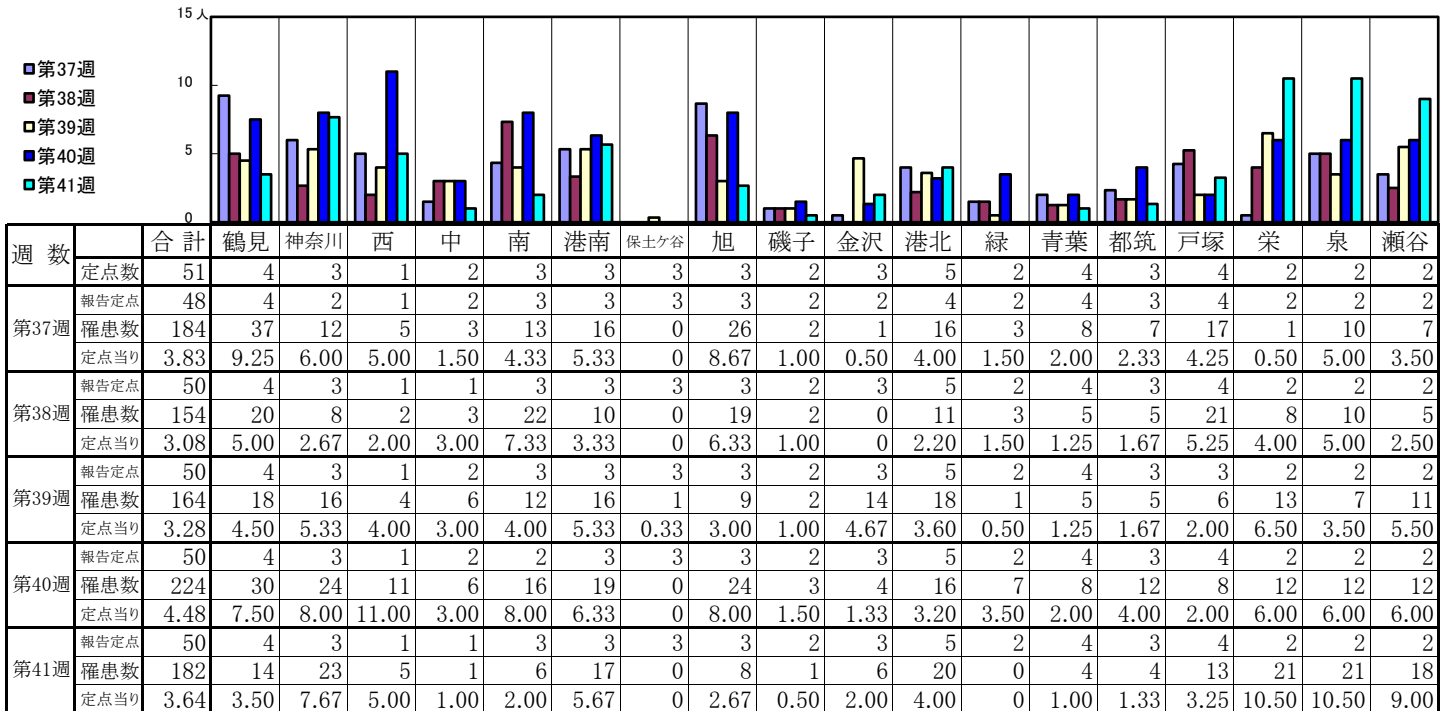
【定点当りの患者数】



<< 感染性胃腸炎 >>

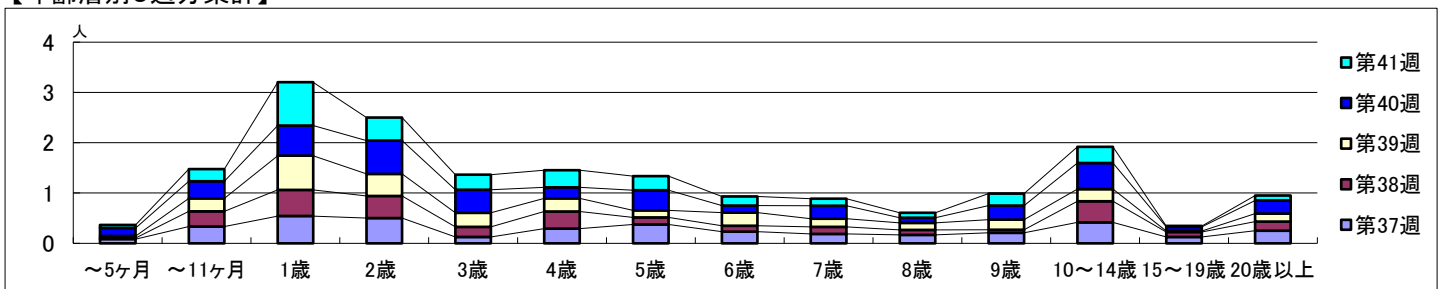
2025年9月8日 ~ 10月12日
[2025年 第37週 ~ 第41週]

【区別・週別報告定点当り】

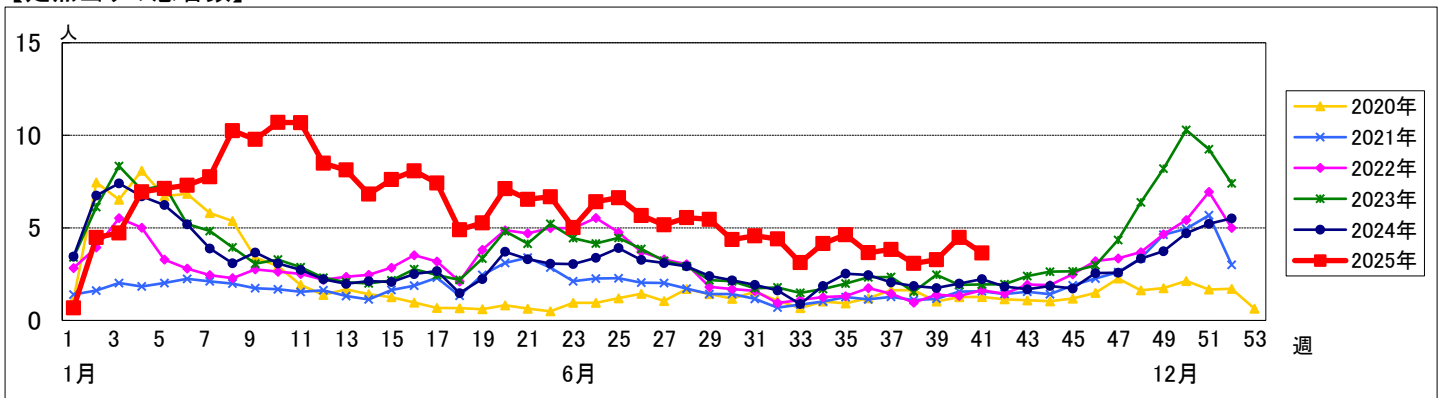


週 数		合計	～5ヶ月	～11ヶ月	1歳	2歳	3歳	4歳	5歳	6歳	7歳	8歳	9歳	10～14歳	15～19歳	20歳以上
第37週	罹患数	184	4	16	26	24	6	14	18	11	9	8	10	20	6	12
	定点当り	3.83	0.08	0.33	0.54	0.50	0.13	0.29	0.38	0.23	0.19	0.17	0.21	0.42	0.13	0.25
第38週	罹患数	154	1	15	26	22	10	17	7	6	7	5	3	21	5	9
	定点当り	3.08	0.02	0.30	0.52	0.44	0.20	0.34	0.14	0.12	0.14	0.10	0.06	0.42	0.10	0.18
第39週	罹患数	164	2	13	34	22	14	13	7	13	8	7	10	12	1	8
	定点当り	3.28	0.04	0.26	0.68	0.44	0.28	0.26	0.14	0.26	0.16	0.14	0.20	0.24	0.02	0.16
第40週	罹患数	224	8	17	30	33	23	11	20	7	13	5	14	26	4	13
	定点当り	4.48	0.16	0.34	0.60	0.66	0.46	0.22	0.40	0.14	0.26	0.10	0.28	0.52	0.08	0.26
第41週	罹患数	182	3	12	43	23	15	17	14	9	7	5	12	16	1	5
	定点当り	3.64	0.06	0.24	0.86	0.46	0.30	0.34	0.28	0.18	0.14	0.10	0.24	0.32	0.02	0.10

【年齢層別5週分集計】



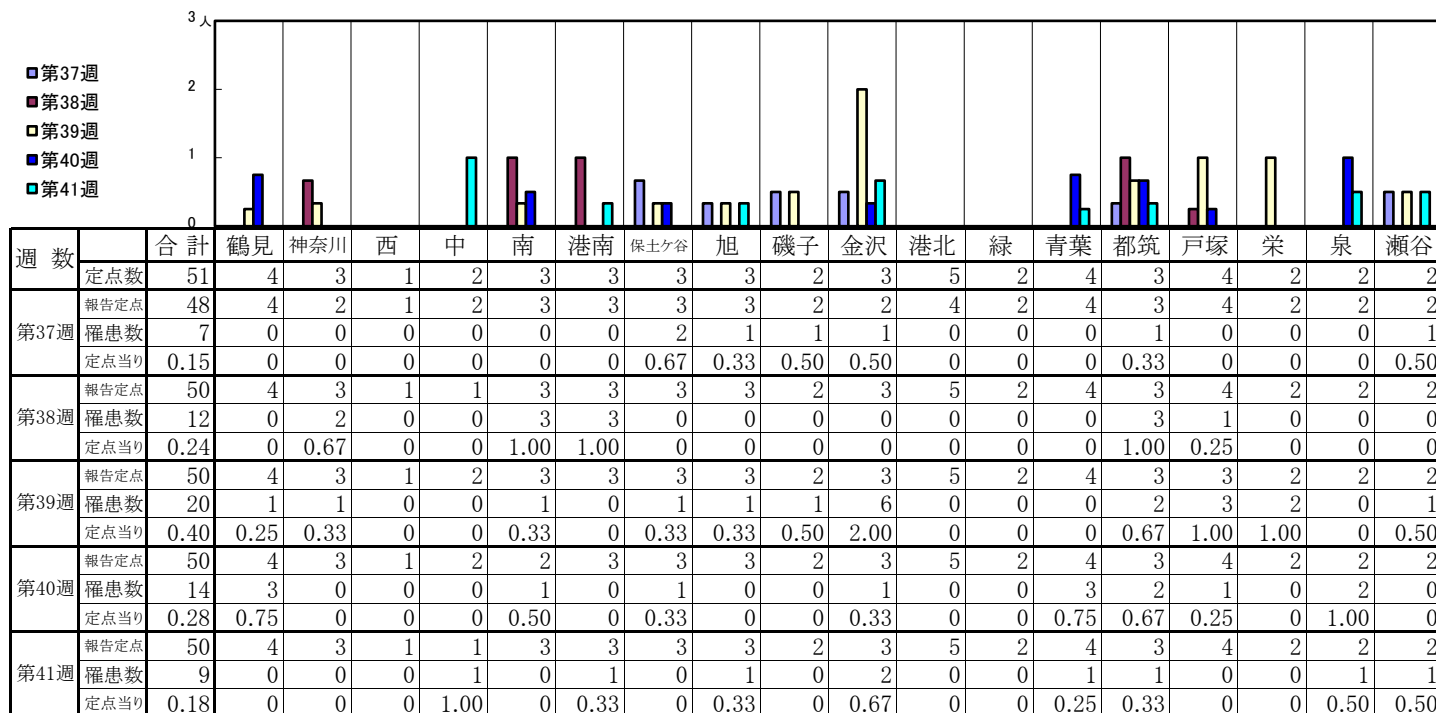
【定点当りの患者数】



<< 水痘 >>

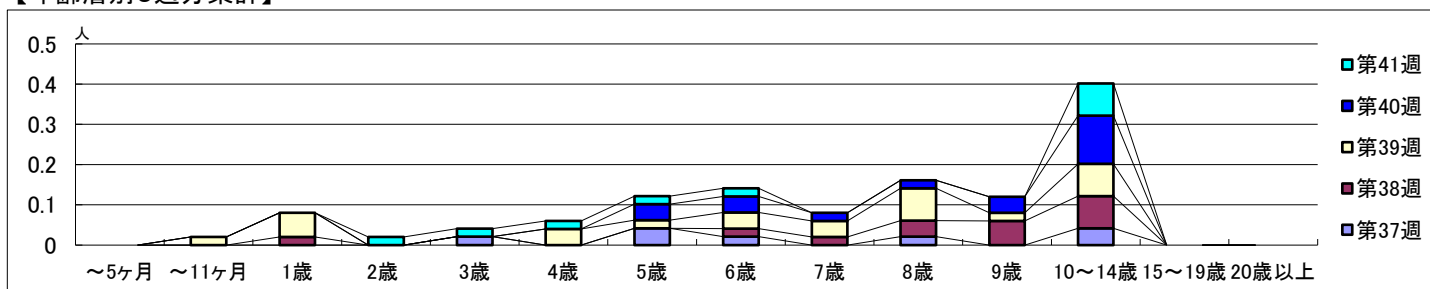
2025年9月8日 ~ 10月12日
[2025年 第37週 ~ 第41週]

【区別・週別報告定点当り】

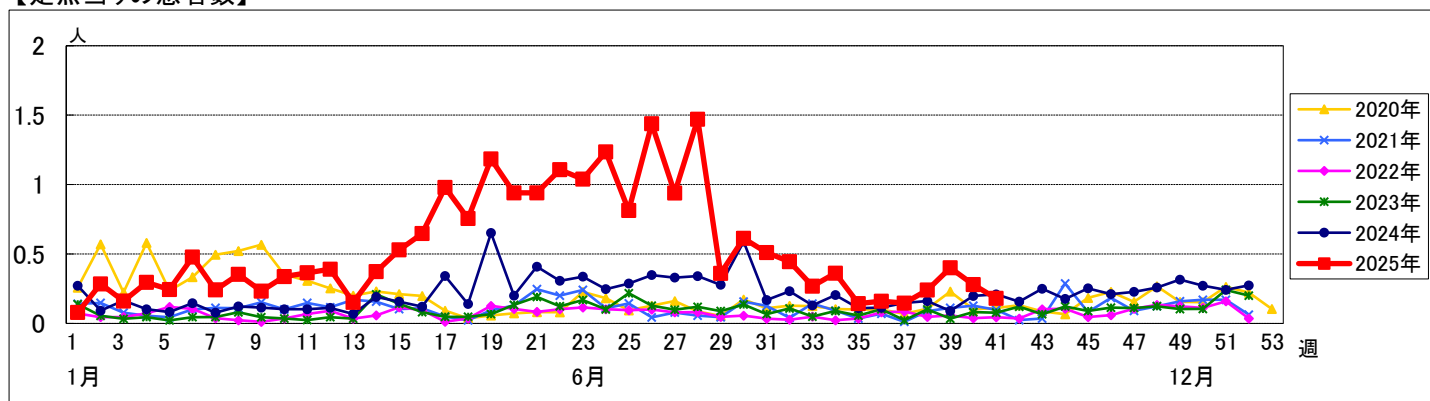


週 数		合 計	～5ヶ 月	～11ヶ 月	1歳	2歳	3歳	4歳	5歳	6歳	7歳	8歳	9歳	10～ 14歳	15～ 19歳	20歳 以上
第37週	罹患数	7					1		2	1		1		2		
第37週	定点当り	0.15					0.02		0.04	0.02		0.02		0.04		
第38週	罹患数	12			1					1	1	2	3	4		
第38週	定点当り	0.24			0.02					0.02	0.02	0.04	0.06	0.08		
第39週	罹患数	20		1	3			2	1	2	2	4	1	4		
第39週	定点当り	0.40		0.02	0.06			0.04	0.02	0.04	0.04	0.08	0.02	0.08		
第40週	罹患数	14							2	2	1	1	2	6		
第40週	定点当り	0.28							0.04	0.04	0.02	0.02	0.04	0.12		
第41週	罹患数	9				1	1	1	1	1				4		
第41週	定点当り	0.18				0.02	0.02	0.02	0.02	0.02				0.08		

【年齢層別5週分集計】



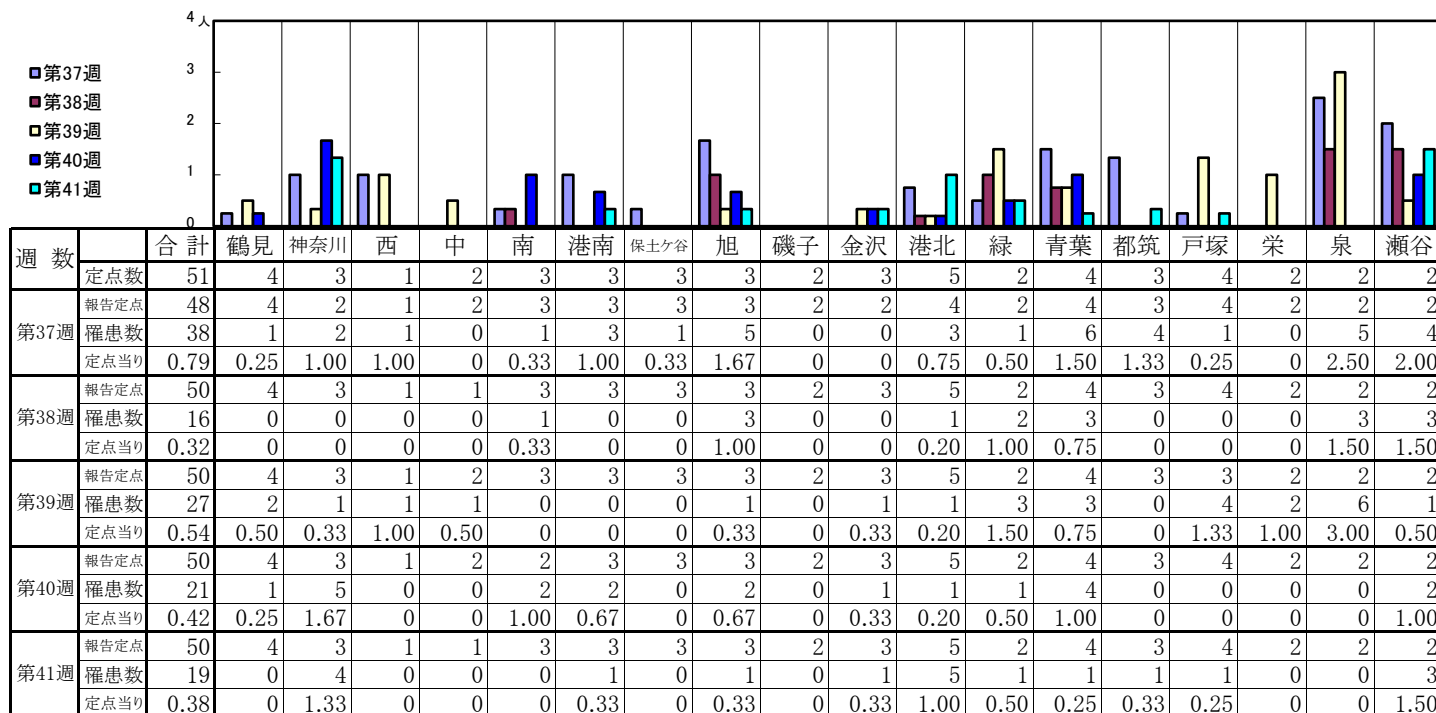
【定点当りの患者数】



<< 手足口病 >>

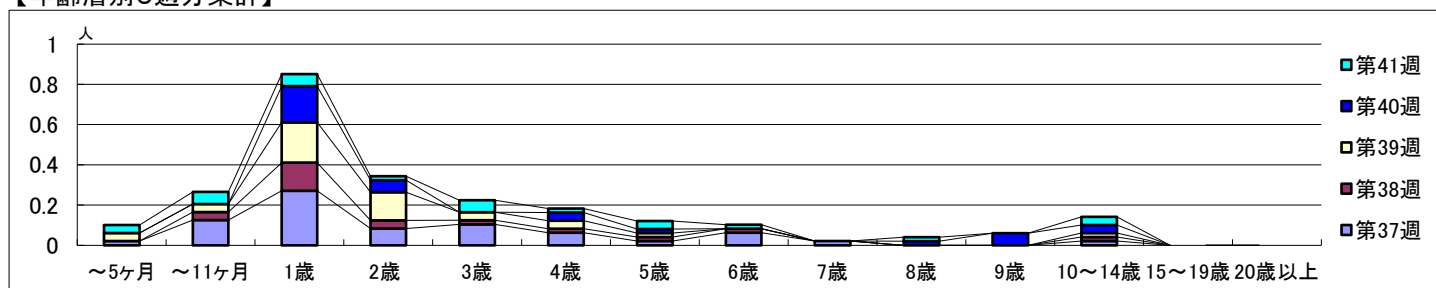
2025年9月8日 ~ 10月12日
[2025年 第37週 ~ 第41週]

【区別・週別報告定点当り】

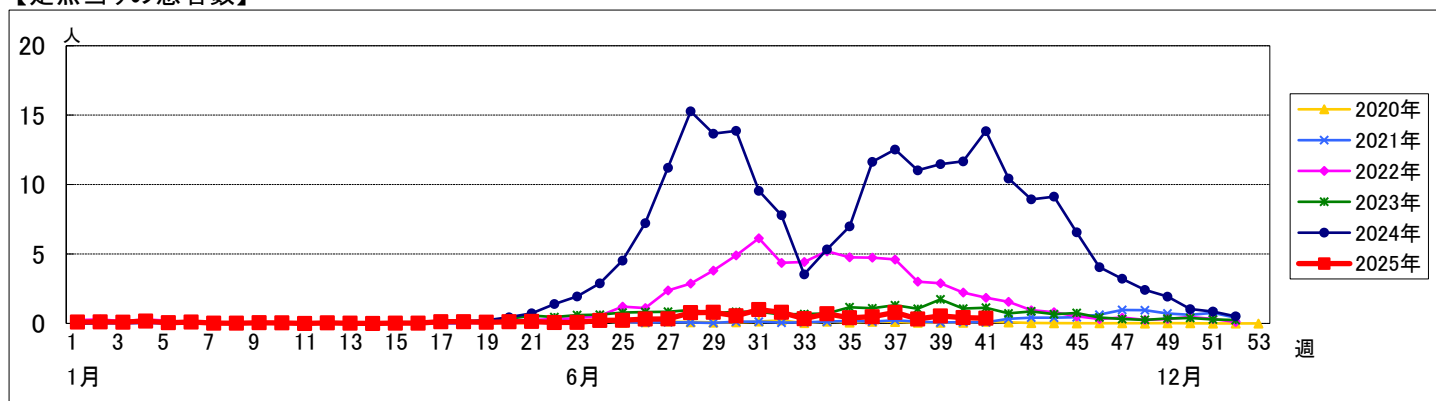


週 数	合計	～5ヶ 月	～11ヶ 月	1歳	2歳	3歳	4歳	5歳	6歳	7歳	8歳	9歳	10～ 14歳	15～ 19歳	20歳 以上
第37週	罹患数 38	1	6	13	4	5	3	1	3	1			1		
第38週	罹患数 16		2	7	2	1	1	1	1				1		
第39週	罹患数 27	2	2	10	7	2	2	1					1		
第40週	罹患数 21			9	3		2	1			1	3	2		
第41週	罹患数 19	2	3	3	1	3	1	2	1		1		2		

【年齢層別5週分集計】



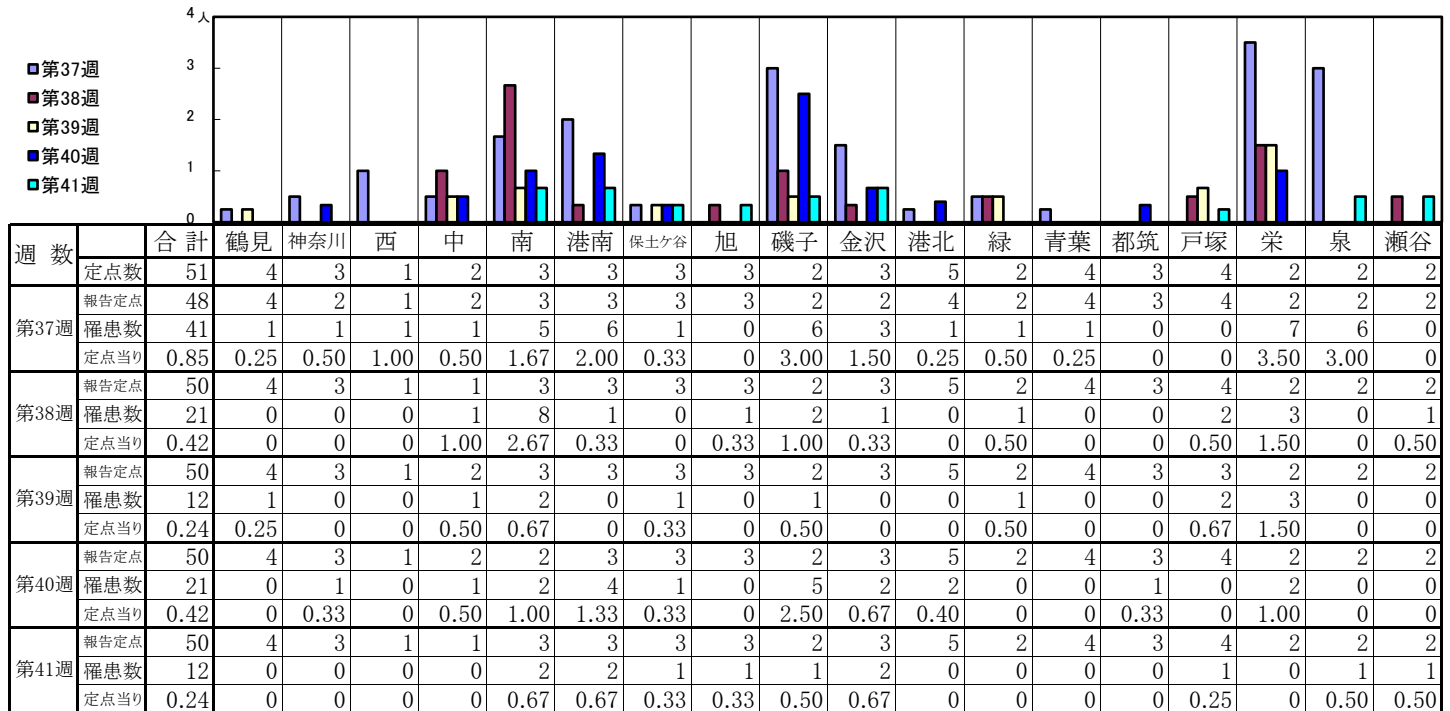
【定点当りの患者数】



<< 伝染性紅斑 >>

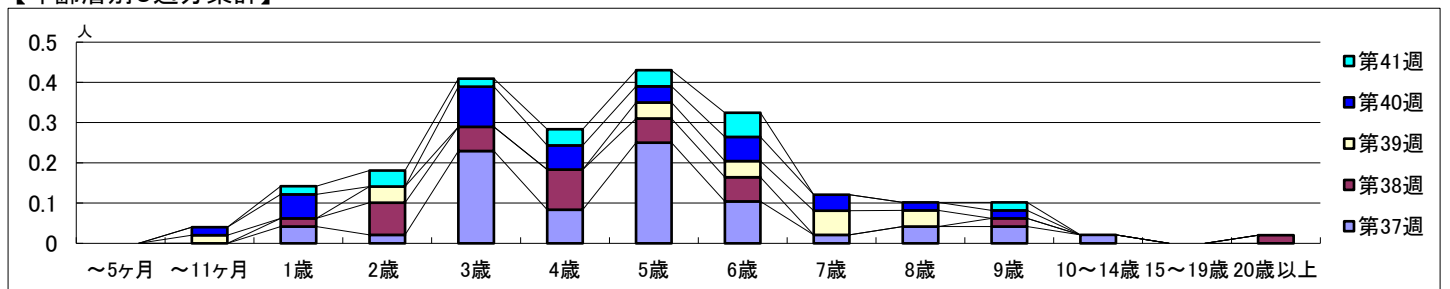
2025年9月8日 ~ 10月12日
[2025年 第37週 ~ 第41週]

【区別・週別報告定点当り】

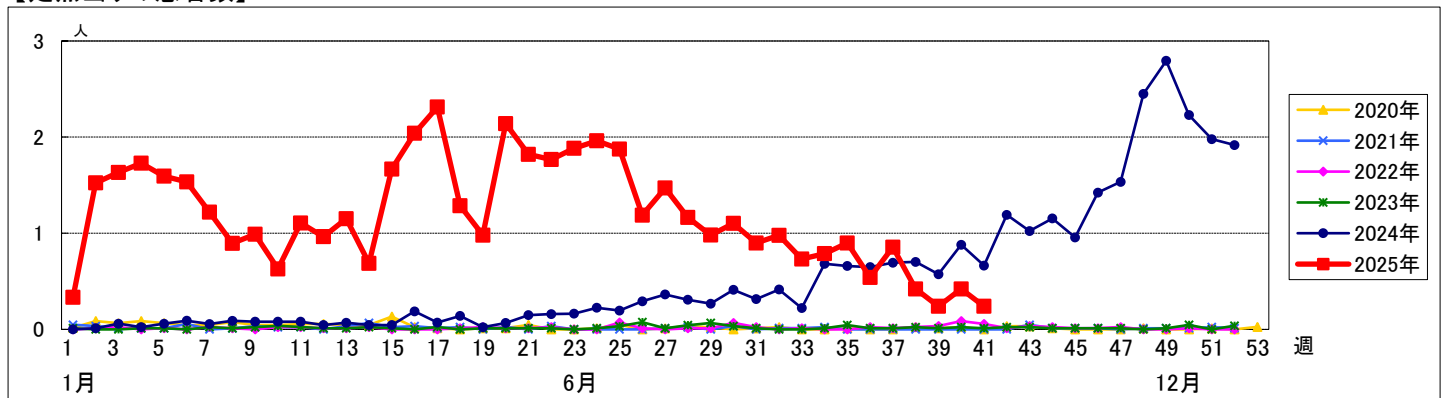


週数	合計	～5ヶ月	～11ヶ月	1歳	2歳	3歳	4歳	5歳	6歳	7歳	8歳	9歳	10～14歳	15～19歳	20歳以上
第37週	41			2	1	11	4	12	5	1	2	2	1		
第38週	21			1	4	3	5	3	3			1			1
第39週	12		1		2			2	2	3	2				
第40週	21		1	3		5	3	2	3	2	1	1			
第41週	12			1	2	1	2	2	3			1			

【年齢層別5週分集計】



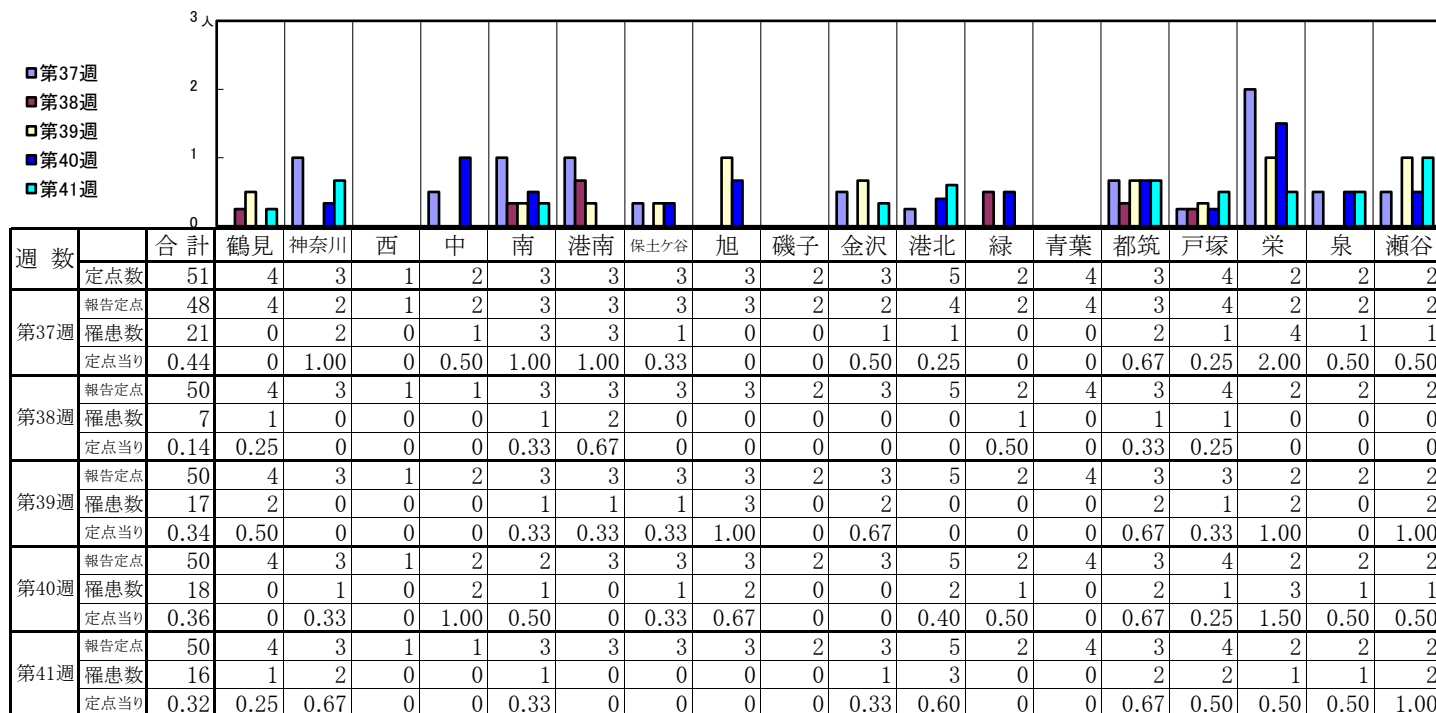
【定点当りの患者数】



<< 突発性発しん >>

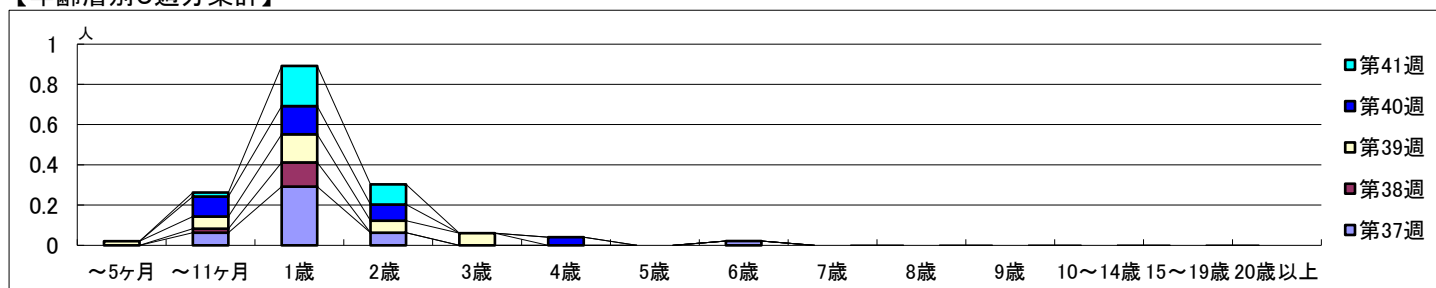
2025年9月8日 ~ 10月12日
[2025年 第37週 ~ 第41週]

【区別・週別報告定点当り】

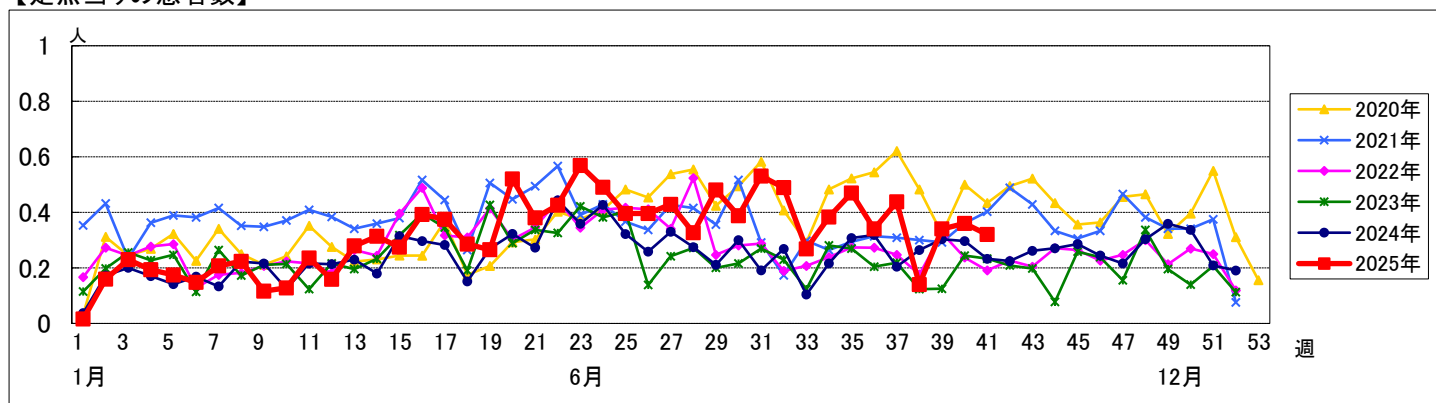


週 数	合計	～5ヶ月	～11ヶ月	1歳	2歳	3歳	4歳	5歳	6歳	7歳	8歳	9歳	10～14歳	15～19歳	20歳以上
第37週	罹患数 21		3	14	3				1						
第38週	罹患数 7		1	6											
第39週	罹患数 17	1	3	7	3										
第40週	罹患数 18		5	7	4		2								
第41週	罹患数 16		1	10	5										

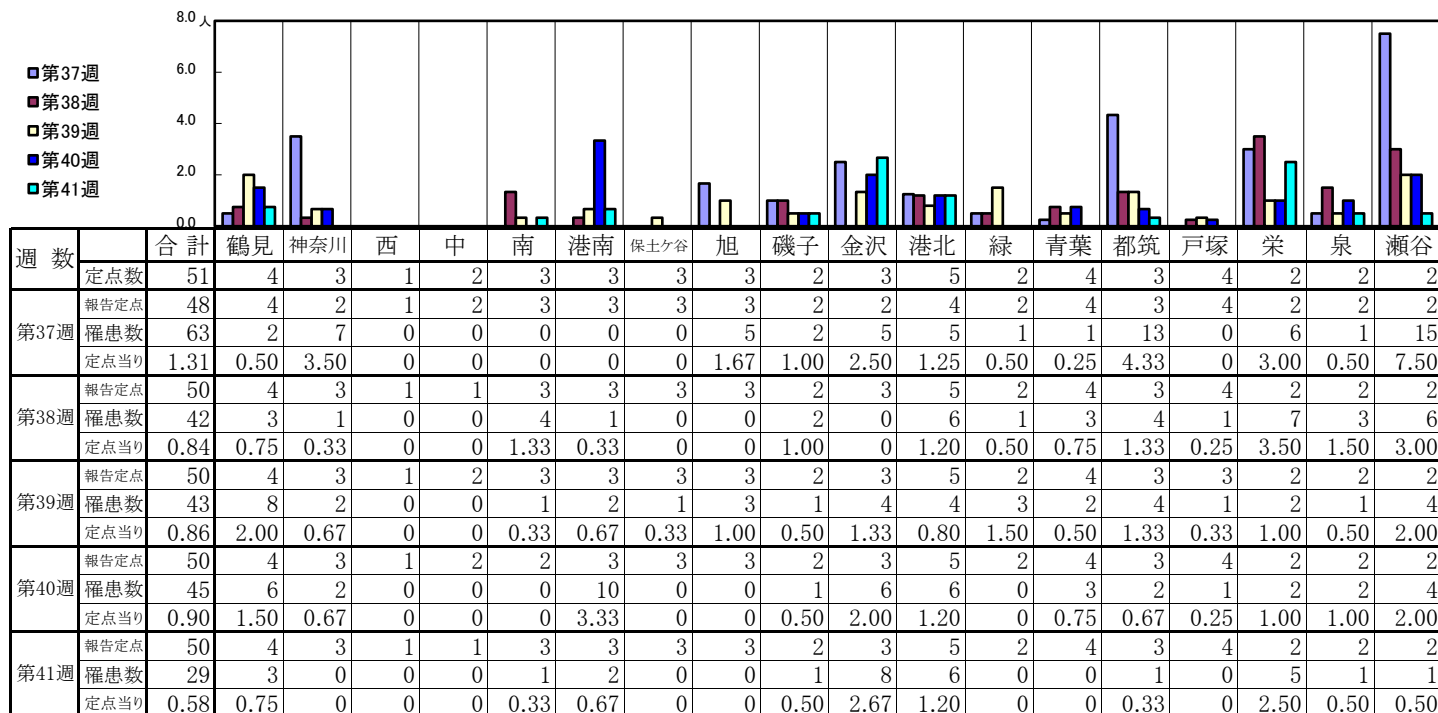
【年齢層別5週分集計】



【定点当りの患者数】

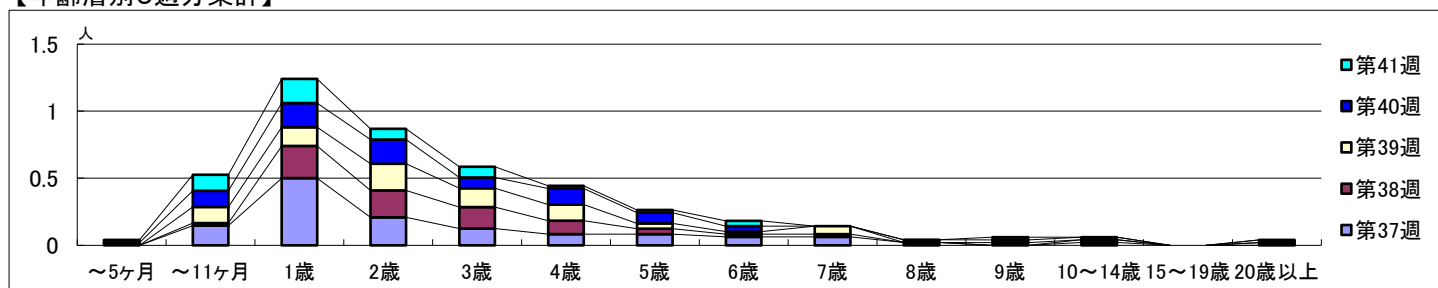


【区別・週別報告定点当り】

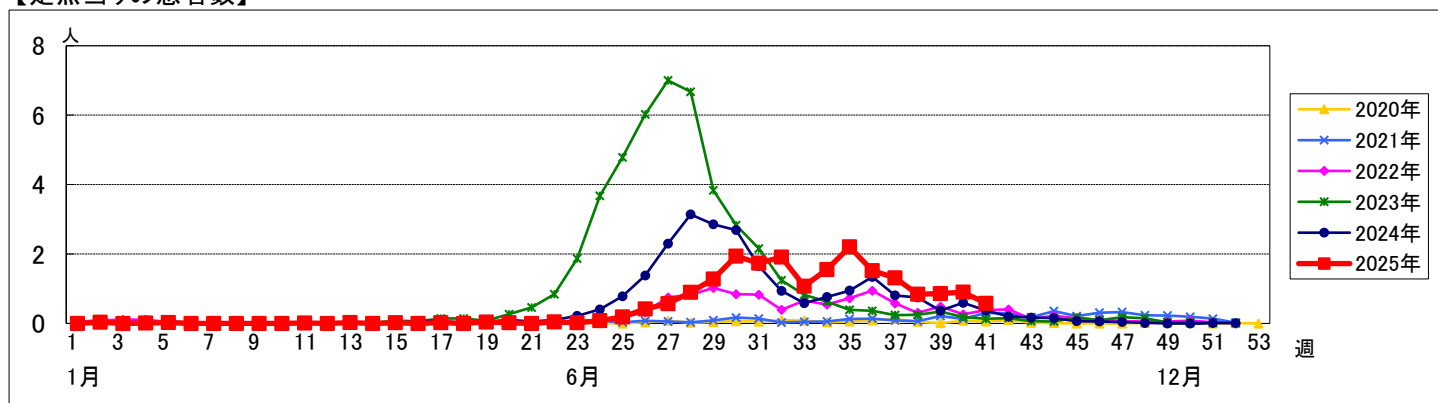


週 数		合 計	～5ヶ 月	～11ヶ 月	1歳	2歳	3歳	4歳	5歳	6歳	7歳	8歳	9歳	10～ 14歳	15～ 19歳	20歳 以上
第37週	罹患数	63		7	24	10	6	4	4	3	3	1		1		
第37週	定点当り	1.31		0.15	0.50	0.21	0.13	0.08	0.08	0.06	0.06	0.02		0.02		
第38週	罹患数	42		1	12	10	8	5	2	1	1			1		1
第38週	定点当り	0.84		0.02	0.24	0.20	0.16	0.10	0.04	0.02	0.02			0.02		0.02
第39週	罹患数	43		6	7	10	7	6	2	1	3		1			
第39週	定点当り	0.86		0.12	0.14	0.20	0.14	0.12	0.04	0.02	0.06		0.02			
第40週	罹患数	45	1	6	9	9	4	6	4	2		1	1	1		1
第40週	定点当り	0.90	0.02	0.12	0.18	0.18	0.08	0.12	0.08	0.04		0.02	0.02	0.02		0.02
第41週	罹患数	29	1	6	9	4	4	1	1	2			1			
第41週	定点当り	0.58	0.02	0.12	0.18	0.08	0.08	0.02	0.02	0.04			0.02			

【年齢層別5週分集計】



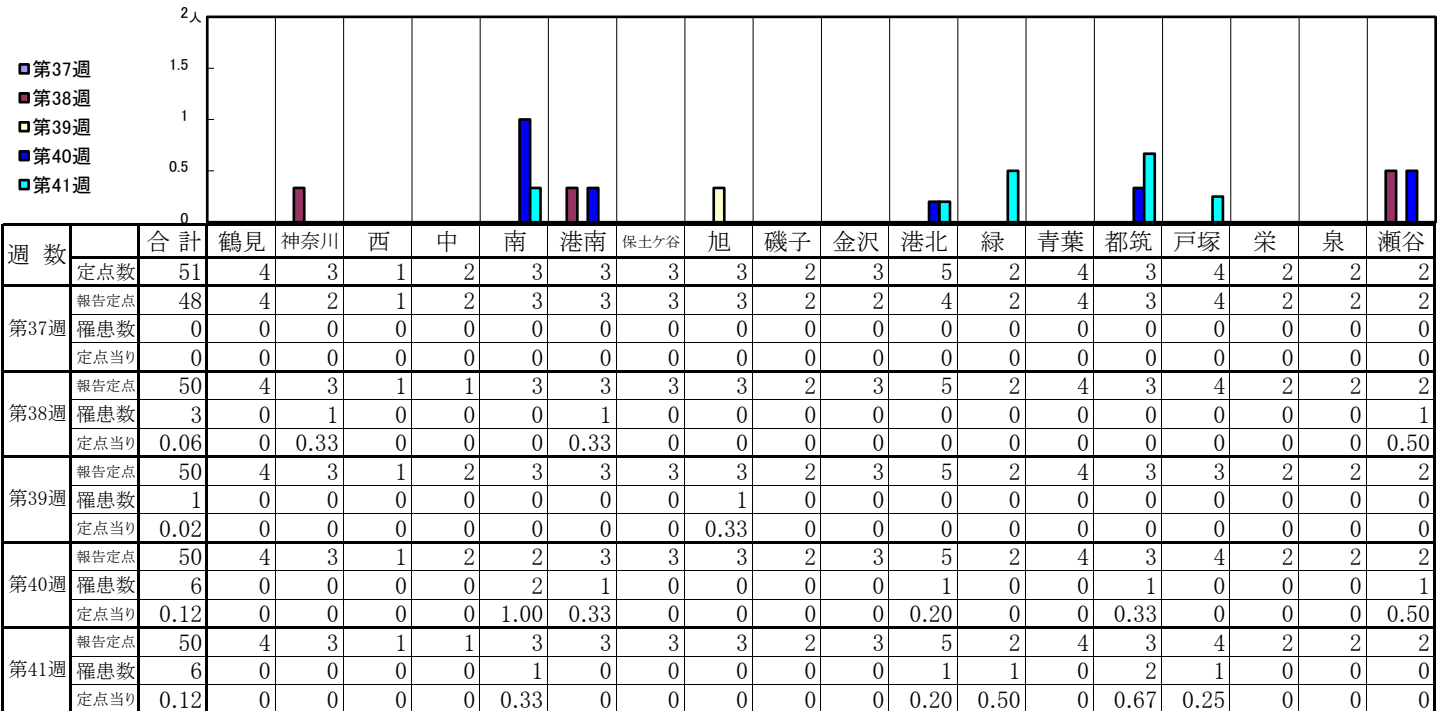
【定点当りの患者数】



<< 流行性耳下腺炎 >>

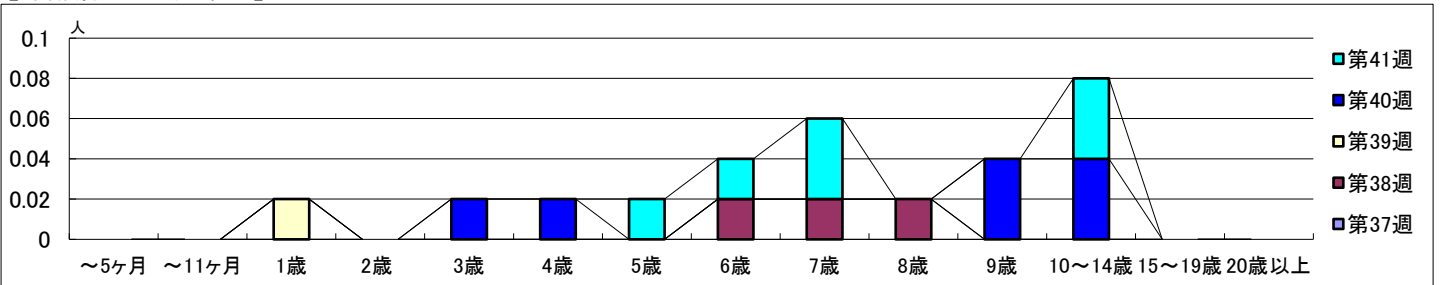
2025年9月8日 ~ 10月12日
[2025年 第37週 ~ 第41週]

【区別・週別報告定点当り】

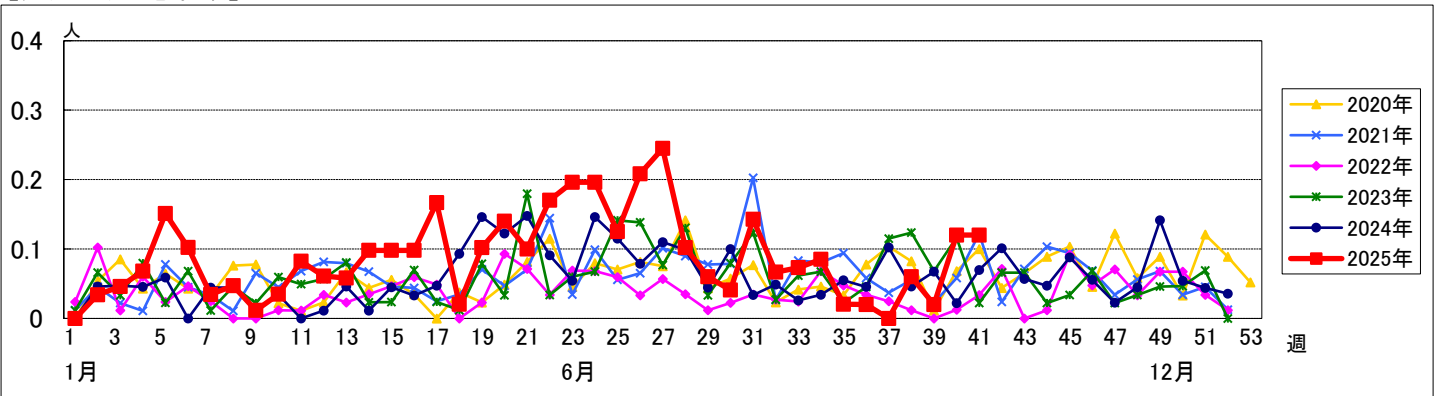


週 数	合計	～5ヶ月	～11ヶ月	1歳	2歳	3歳	4歳	5歳	6歳	7歳	8歳	9歳	10～14歳	15～19歳	20歳以上
第37週	0														
第38週	3								1	1	1				
第39週	1			1											
第40週	6					1	1					2	2		
第41週	6							1	1	2			2		

【年齢層別5週分集計】



【定点当りの患者数】



<< 急性出血性結膜炎 >>

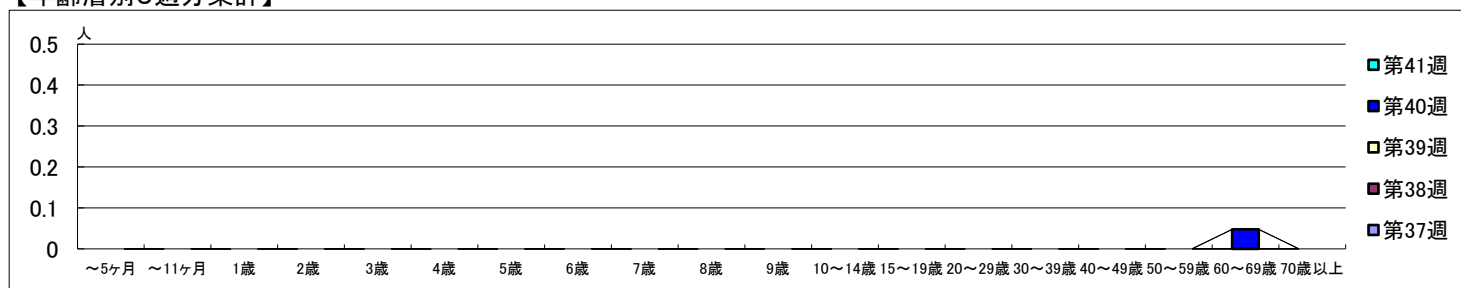
2025年9月8日 ~ 10月12日
[2025年 第37週 ~ 第41週]

【区別・週別報告定点当り】

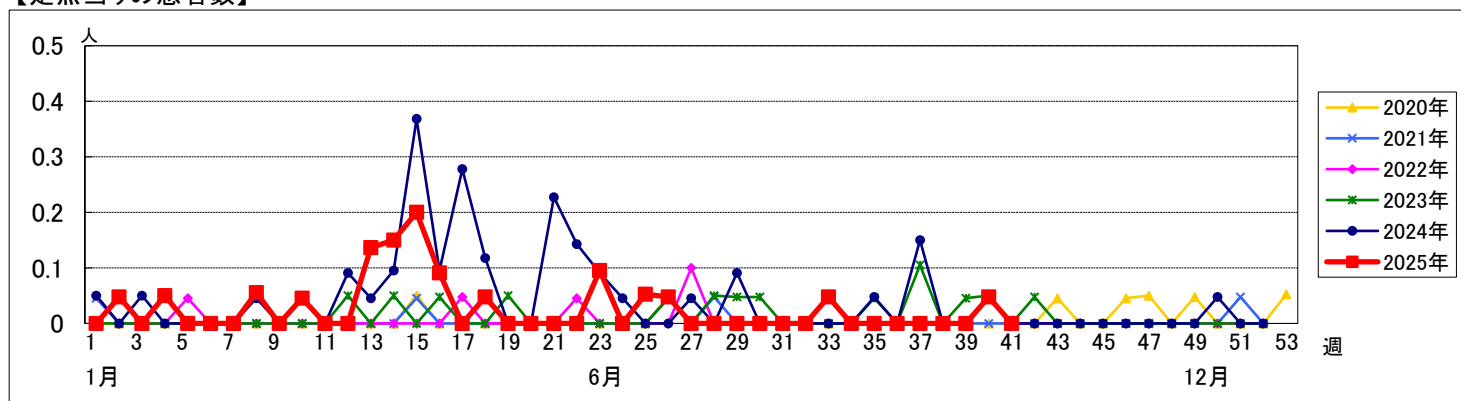
週 数		合 計	鶴見	神奈川	西	中	南	港南	保土ヶ谷	旭	磯子	金沢	港北	緑	青葉	都筑	戸塚	栄	泉	瀬谷
	定点数	22	2	1	1	1	1	1	1	1	1	1	2	1	2	1	2	1	1	1
第37週	報告定点	22	2	1	1	1	1	1	1	1	1	1	2	1	2	1	2	1	1	1
	罹患数	0	0	0	0	0	0	0	0	0	0	0	0	0	0	0	0	0	0	0
	定点当り	0	0	0	0	0	0	0	0	0	0	0	0	0	0	0	0	0	0	0
第38週	報告定点	20	2	1	1	0	1	1	1	1	1	1	1	1	2	1	2	1	1	1
	罹患数	0	0	0	0	0	0	0	0	0	0	0	0	0	0	0	0	0	0	0
	定点当り	0	0	0	0	0	0	0	0	0	0	0	0	0	0	0	0	0	0	0
第39週	報告定点	21	2	1	1	1	1	1	1	1	1	1	1	1	2	1	2	1	1	1
	罹患数	0	0	0	0	0	0	0	0	0	0	0	0	0	0	0	0	0	0	0
	定点当り	0	0	0	0	0	0	0	0	0	0	0	0	0	0	0	0	0	0	0
第40週	報告定点	21	2	1	1	1	1	1	1	1	1	1	2	1	1	1	2	1	1	1
	罹患数	1	0	0	0	0	0	0	0	0	0	0	1	0	0	0	0	0	0	0
	定点当り	0.05	0	0	0	0	0	0	0	0	0	0	0.50	0	0	0	0	0	0	0
第41週	報告定点	20	2	1	0	1	1	1	1	1	1	1	2	1	2	1	1	1	1	1
	罹患数	0	0	0	0	0	0	0	0	0	0	0	0	0	0	0	0	0	0	0
	定点当り	0	0	0	0	0	0	0	0	0	0	0	0	0	0	0	0	0	0	0

週 数		合 計	～5ヶ月	～11ヶ月	1歳	2歳	3歳	4歳	5歳	6歳	7歳	8歳	9歳	10～14歳	15～19歳	20～29歳	30～39歳	40～49歳	50～59歳	60～69歳	70歳以上
第37週	罹患数	0																			
	定点当り	0																			
第38週	罹患数	0																			
	定点当り	0																			
第39週	罹患数	0																			
	定点当り	0																			
第40週	罹患数	1																			1
	定点当り	0.05																			0.05
第41週	罹患数	0																			
	定点当り	0																			

【年齢層別5週分集計】



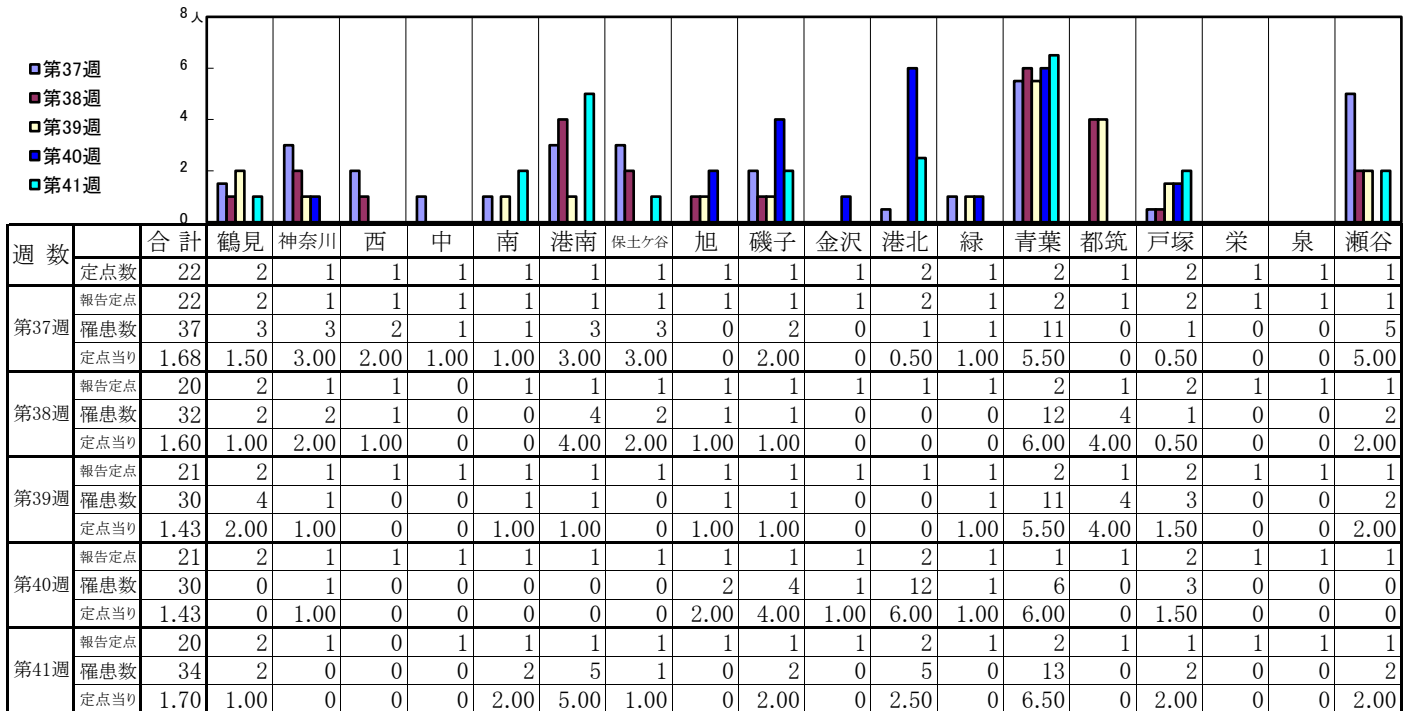
【定点当りの患者数】



<< 流行性角結膜炎 >>

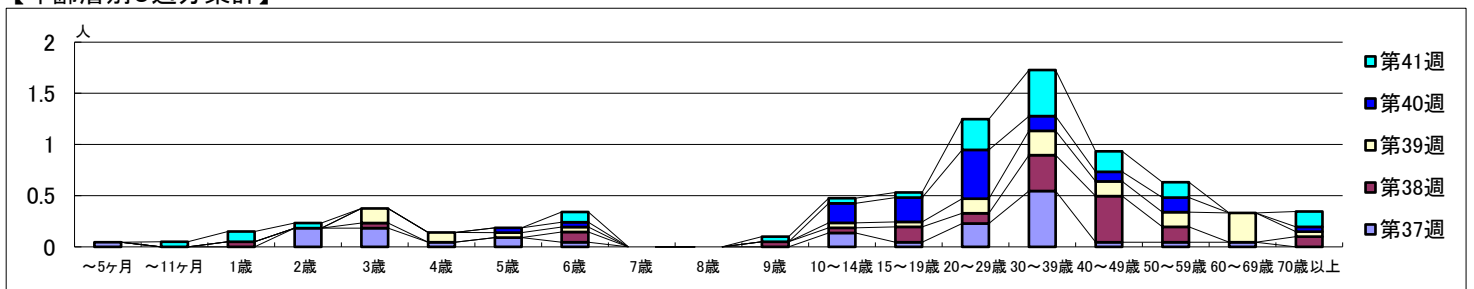
2025年9月8日 ~ 10月12日
[2025年 第37週 ~ 第41週]

【区別・週別報告定点当り】



週数	合計	～5ヶ月	～11ヶ月	1歳	2歳	3歳	4歳	5歳	6歳	7歳	8歳	9歳	10～14歳	15～19歳	20～29歳	30～39歳	40～49歳	50～59歳	60～69歳	70歳以上
第37週	罹患数 37	1			4	4	1	2	1				3	1	5	12	1	1	1	
第38週	罹患数 32			1		1			2			1	1	3	2	7	9	3		2
第39週	罹患数 30					3	2	1	1				1	1	3	5	3	3	6	1
第40週	罹患数 30							1	1				4	5	10	3	2	3		1
第41週	罹患数 34		1	2	1				2			1	1	1	6	9	4	3		3

【年齢層別5週分集計】



【定点当りの患者数】

