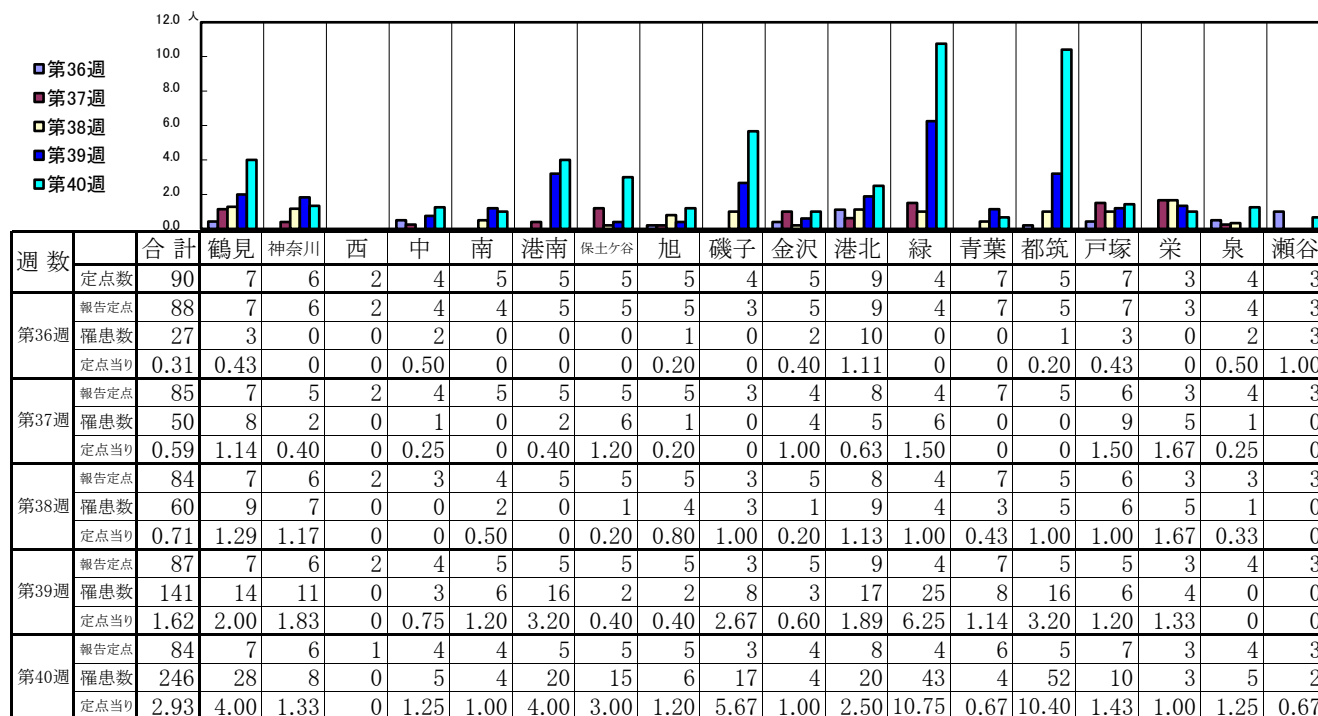


# << インフルエンザ >>

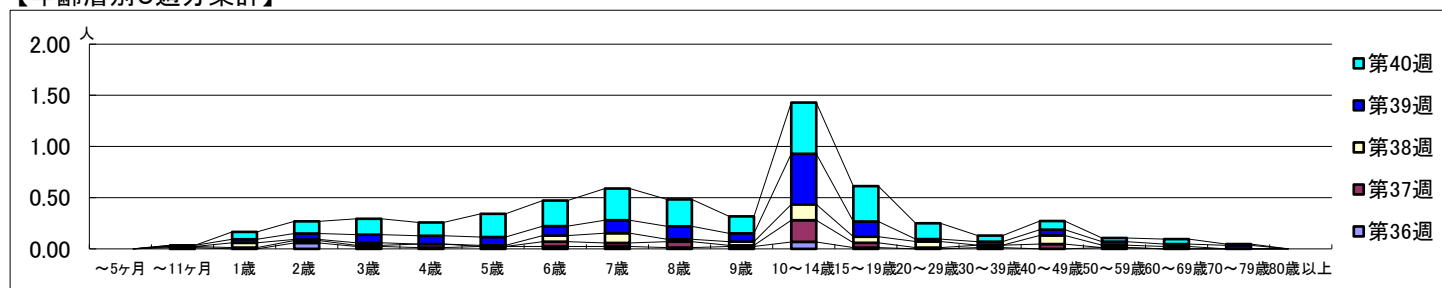
2025年9月1日 ~ 10月5日  
[2025年 第36週 ~ 第40週]

## 【区別・週別報告定点当り】

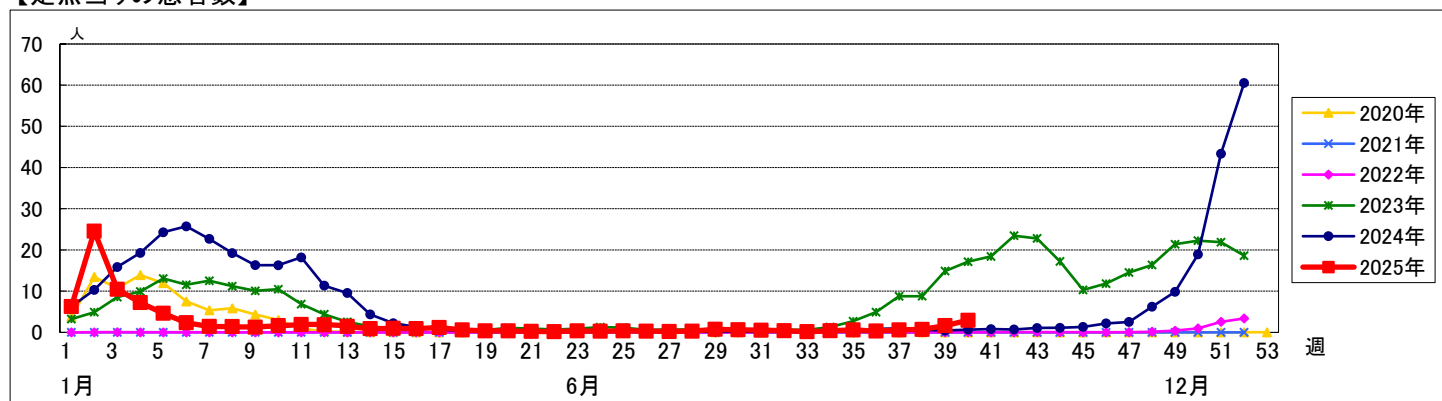


週数	合計	～5ヶ月	～11ヶ月	1歳	2歳	3歳	4歳	5歳	6歳	7歳	8歳	9歳	10～14歳	15～19歳	20～29歳	30～39歳	40～49歳	50～59歳	60～69歳	70～79歳	80歳以上
第36週	罹患数 27		1		5	2	1	2	2	2	1	2	6	1		1		1			
第37週	罹患数 50		1	1	2	1	3		4	3	5	1	18	4	1	2	4				
第38週	罹患数 60			4	1	2		1	5	8	2	3	13	5	5		7	2	2		
第39週	罹患数 141		1	3	5	7	7	7	8	11	11	7	43	13	2	3	5	3	2	3	
第40週	罹患数 246			6	10	13	11	19	21	26	22	14	42	29	13	5	7	3	4	1	

## 【年齢層別5週分集計】



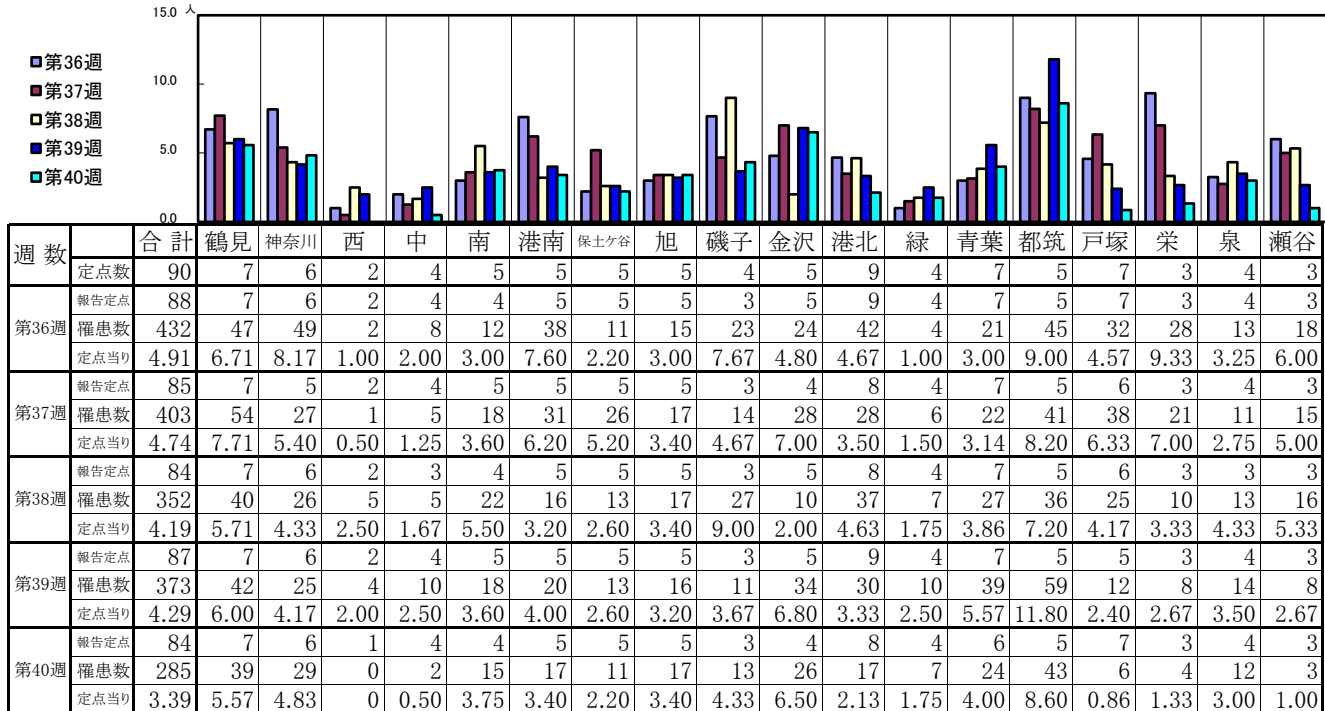
## 【定点当りの患者数】



# << 新型コロナウイルス感染症(COVID-19) >>

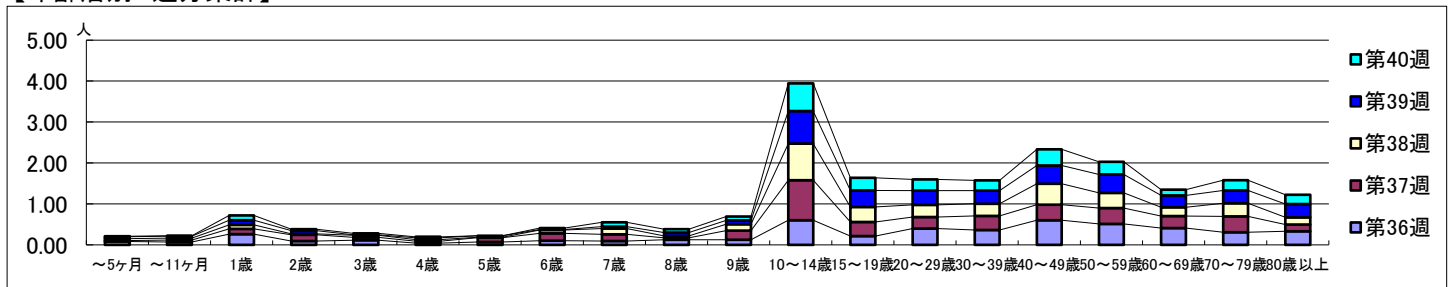
2025年9月1日 ~ 10月5日  
[2025年 第36週 ~ 第40週]

## 【区別・週別報告定点当り】

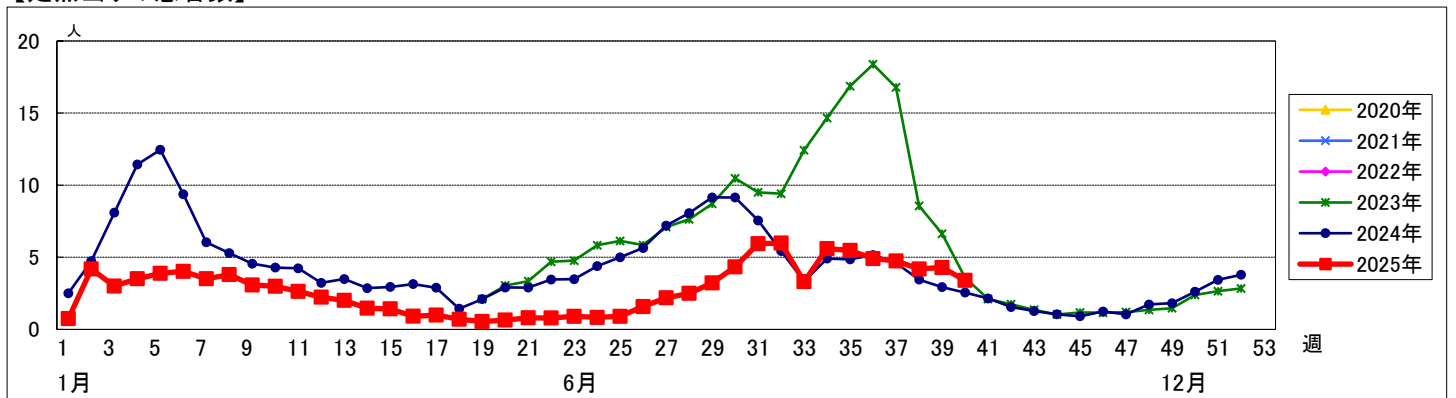


週数		合計	～5ヶ月	～11ヶ月	1歳	2歳	3歳	4歳	5歳	6歳	7歳	8歳	9歳	10～14歳	15～19歳	20～29歳	30～39歳	40～49歳	50～59歳	60～69歳	70～79歳	80歳以上
第36週	罹患数	432	7	6	23	8	10	4	6	9	8	11	11	53	19	35	32	53	45	36	27	29
第36週	定点当り	4.91	0.08	0.07	0.26	0.09	0.11	0.05	0.07	0.10	0.09	0.13	0.13	0.60	0.22	0.40	0.36	0.60	0.51	0.41	0.31	0.33
第37週	罹患数	403	2	4	11	13	6	4	9	15	14	4	19	83	29	24	29	32	33	25	33	14
第37週	定点当り	4.74	0.02	0.05	0.13	0.15	0.07	0.05	0.11	0.18	0.16	0.05	0.22	0.98	0.34	0.28	0.34	0.38	0.39	0.29	0.39	0.16
第38週	罹患数	352	4	4	8	2	4	3	1	7	12	4	13	75	31	25	25	43	31	18	27	15
第38週	定点当り	4.19	0.05	0.05	0.10	0.02	0.05	0.04	0.01	0.08	0.14	0.05	0.15	0.89	0.37	0.30	0.30	0.51	0.37	0.21	0.32	0.18
第39週	罹患数	373	4	4	10	7	1	4	3	1	4	7	8	69	35	30	28	39	39	25	27	28
第39週	定点当り	4.29	0.05	0.05	0.11	0.08	0.01	0.05	0.03	0.01	0.05	0.08	0.09	0.79	0.40	0.34	0.32	0.45	0.45	0.29	0.31	0.32
第40週	罹患数	285	1	1	10	3	3	2		3	9	7	8	57	26	23	21	33	26	12	21	19
第40週	定点当り	3.39	0.01	0.01	0.12	0.04	0.04	0.02		0.04	0.11	0.08	0.10	0.68	0.31	0.27	0.25	0.39	0.31	0.14	0.25	0.23

## 【年齢層別5週分集計】



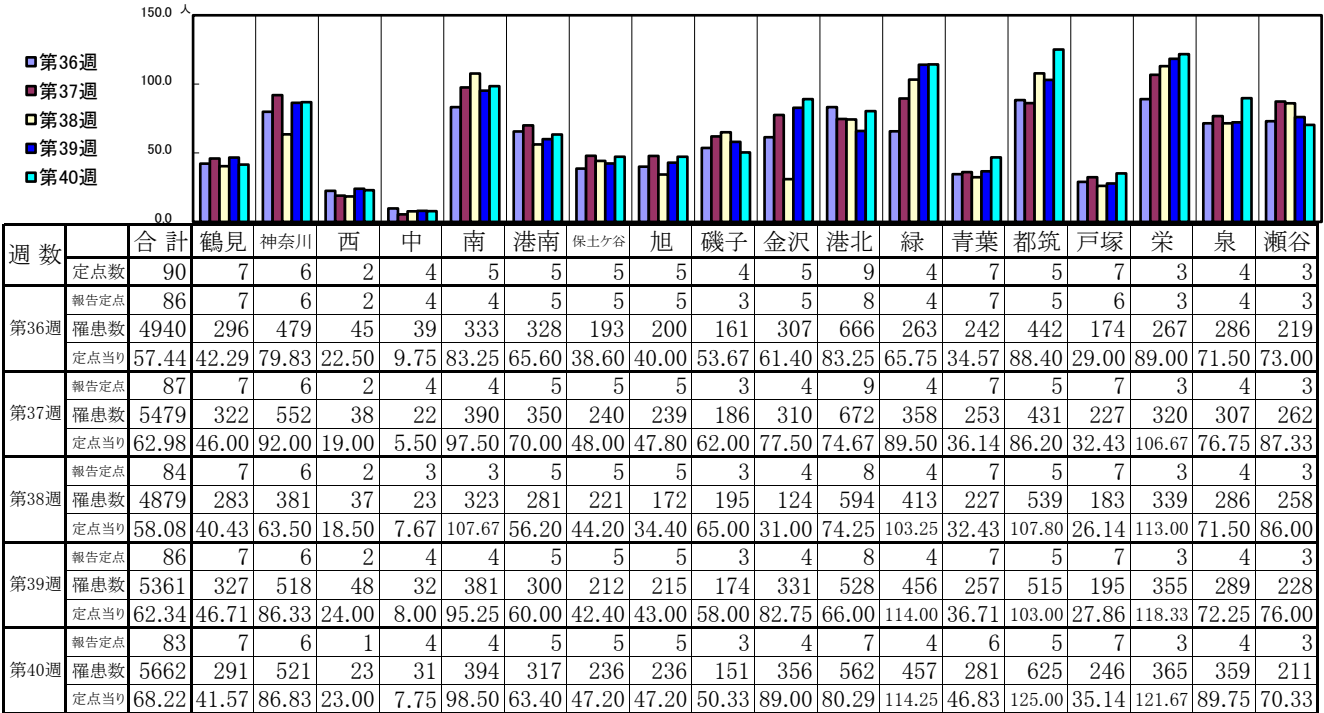
## 【定点当りの患者数】



# << 急性呼吸器感染症(ARI) >>

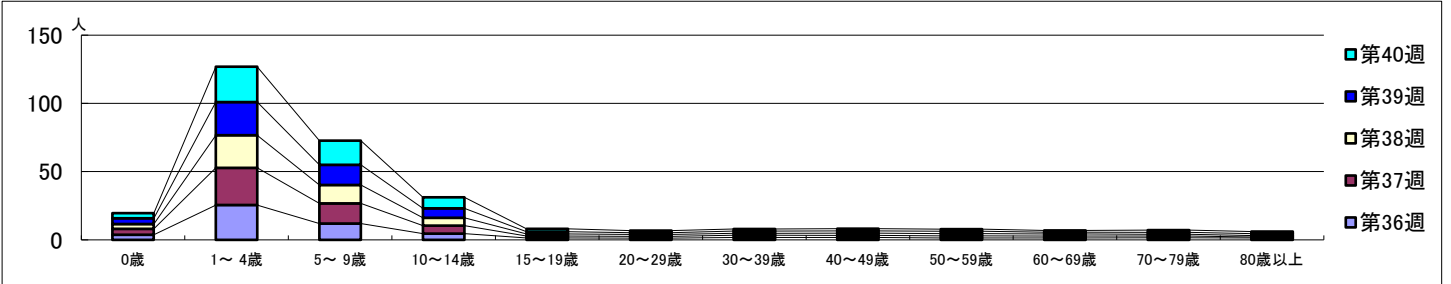
2025年9月1日 ~ 10月5日  
[2025年 第36週 ~ 第40週]

## 【区別・週別報告定点当り】

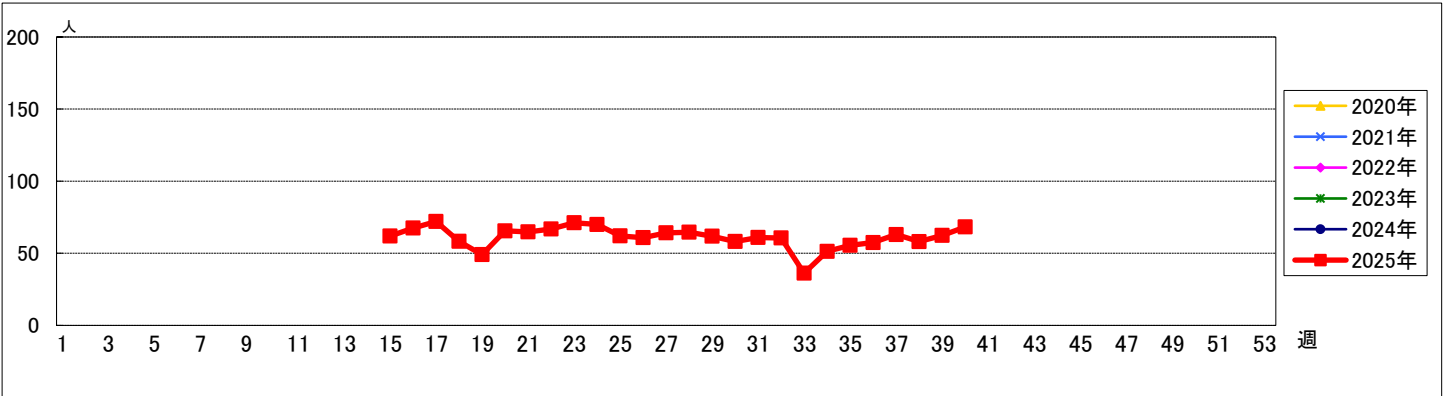


週数	合計	0歳	1~4歳	5~9歳	10~14歳	15~19歳	20~29歳	30~39歳	40~49歳	50~59歳	60~69歳	70~79歳	80歳以上
第36週	罹患数 4940	319	2193	1021	390	119	110	146	151	121	123	127	120
第37週	罹患数 5479	381	2371	1289	508	125	110	142	130	127	115	112	69
第38週	罹患数 4879	298	2004	1130	482	122	118	125	143	137	126	109	85
第39週	罹患数 5361	354	2091	1277	601	142	113	134	135	152	119	125	118
第40週	罹患数 5662	318	2148	1469	668	182	121	130	136	127	105	131	127

## 【年齢層別5週分集計】



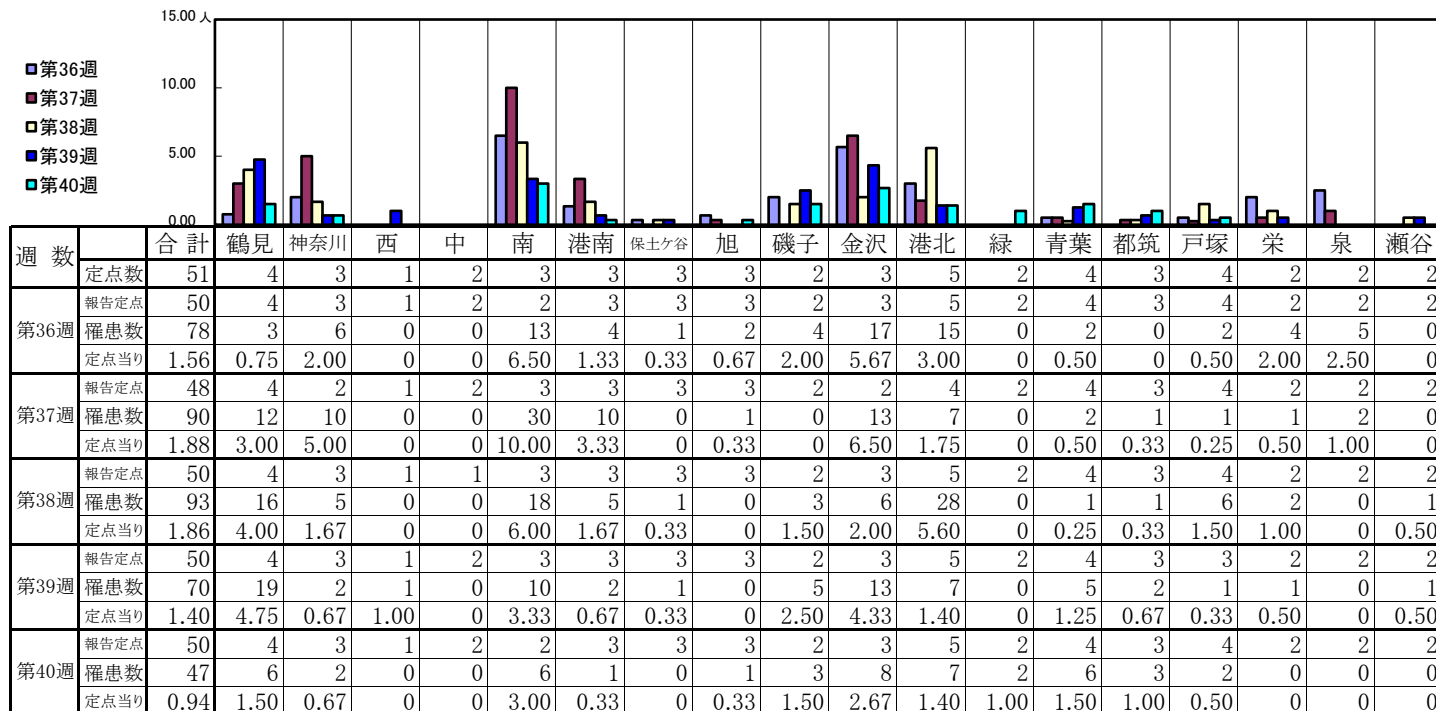
## 【定点当りの患者数】



# << RSウイルス感染症 >>

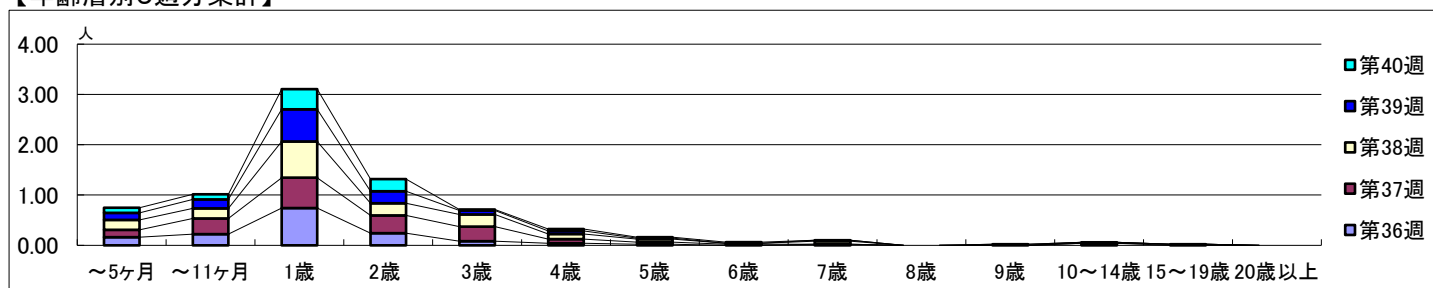
2025年9月1日 ~ 10月5日  
[2025年 第36週 ~ 第40週]

## 【区別・週別報告定点当り】

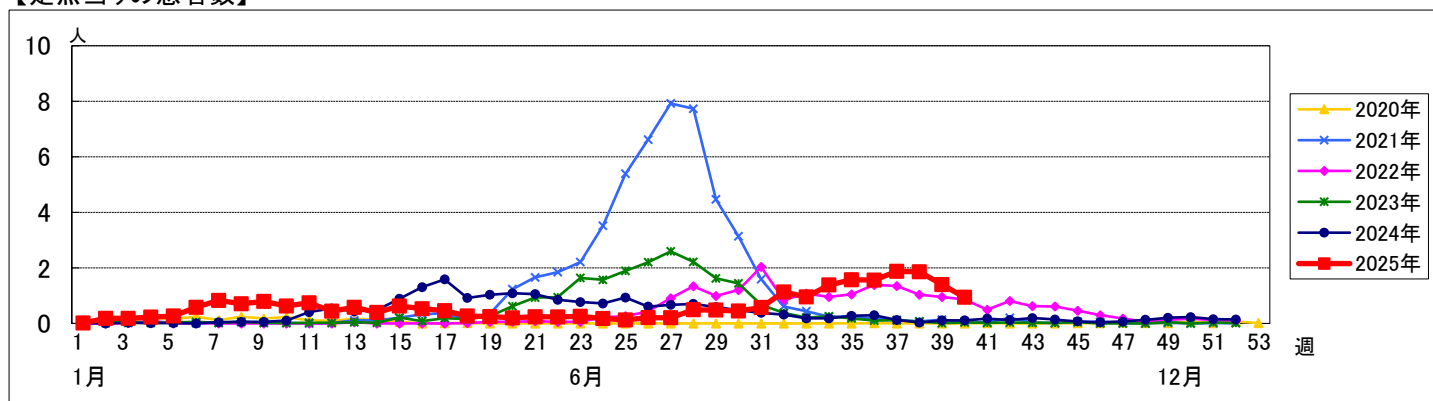


週 数		合 計	～5ヶ 月	～11ヶ 月	1歳	2歳	3歳	4歳	5歳	6歳	7歳	8歳	9歳	10～ 14歳	15～ 19歳	20歳 以上
第36週	罹患数	78	8	11	37	12	4	2	1		1			2		
第36週	定点当り	1.56	0.16	0.22	0.74	0.24	0.08	0.04	0.02		0.02			0.04		
第37週	罹患数	90	7	15	29	17	14	4	2	1					1	
第37週	定点当り	1.88	0.15	0.31	0.60	0.35	0.29	0.08	0.04	0.02					0.02	
第38週	罹患数	93	10	10	36	12	12	5	3	1	3			1		
第38週	定点当り	1.86	0.20	0.20	0.72	0.24	0.24	0.10	0.06	0.02	0.06			0.02		
第39週	罹患数	70	7	9	32	12	4	3	1		1		1			
第39週	定点当り	1.40	0.14	0.18	0.64	0.24	0.08	0.06	0.02		0.02		0.02			
第40週	罹患数	47	5	5	20	12	1	2	1	1						
第40週	定点当り	0.94	0.10	0.10	0.40	0.24	0.02	0.04	0.02	0.02						

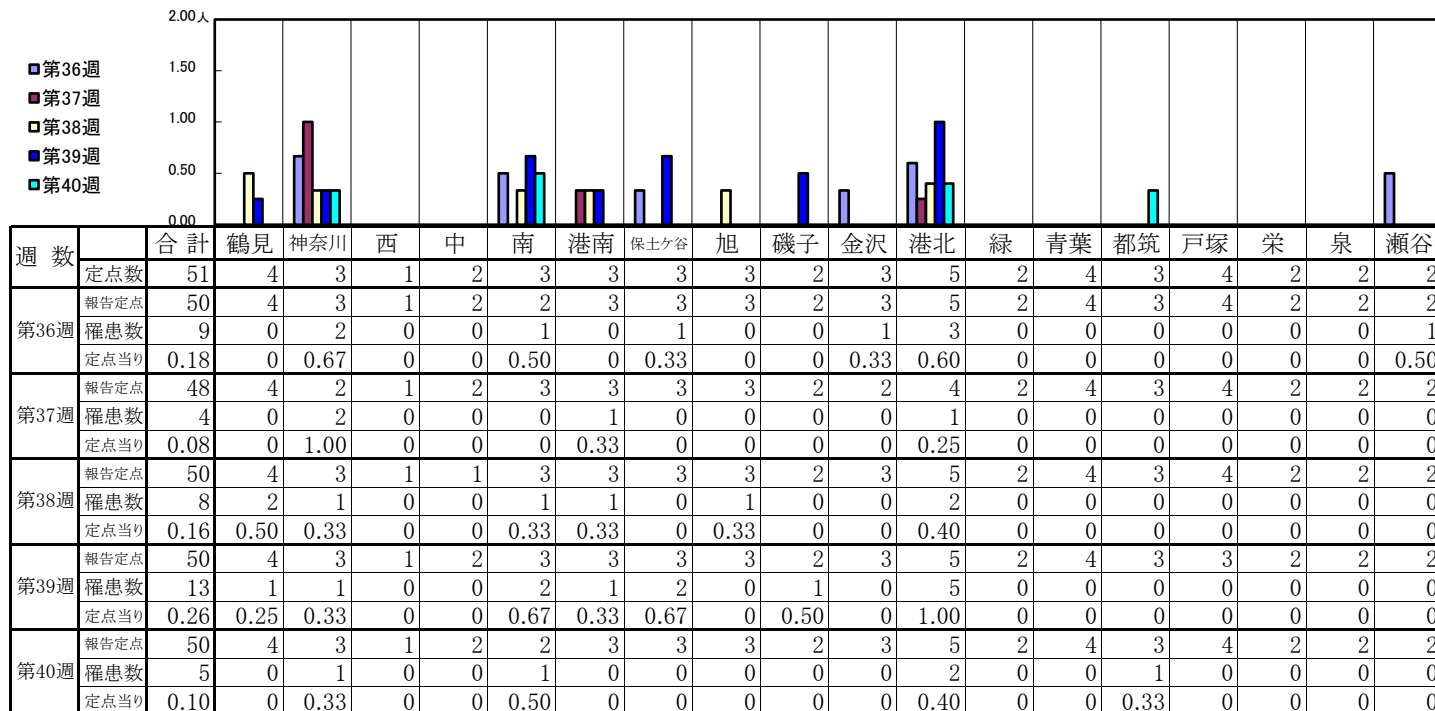
## 【年齢層別5週分集計】



## 【定点当りの患者数】

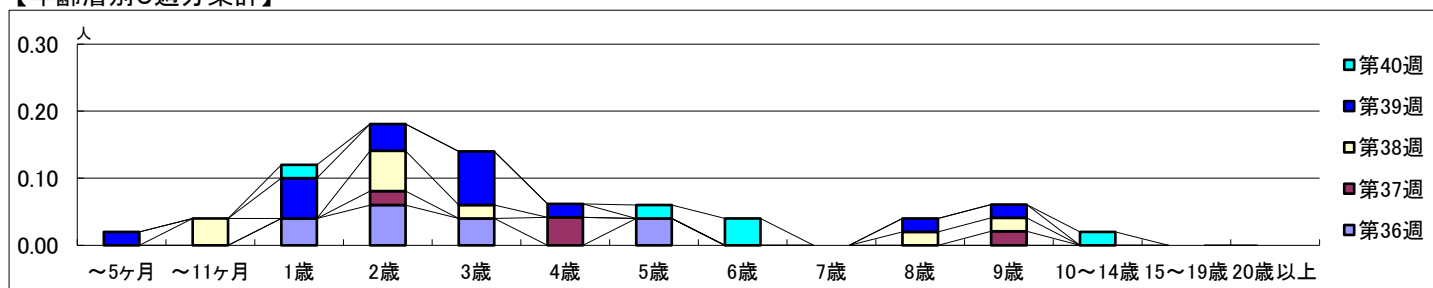


## 【区別・週別報告定点当り】

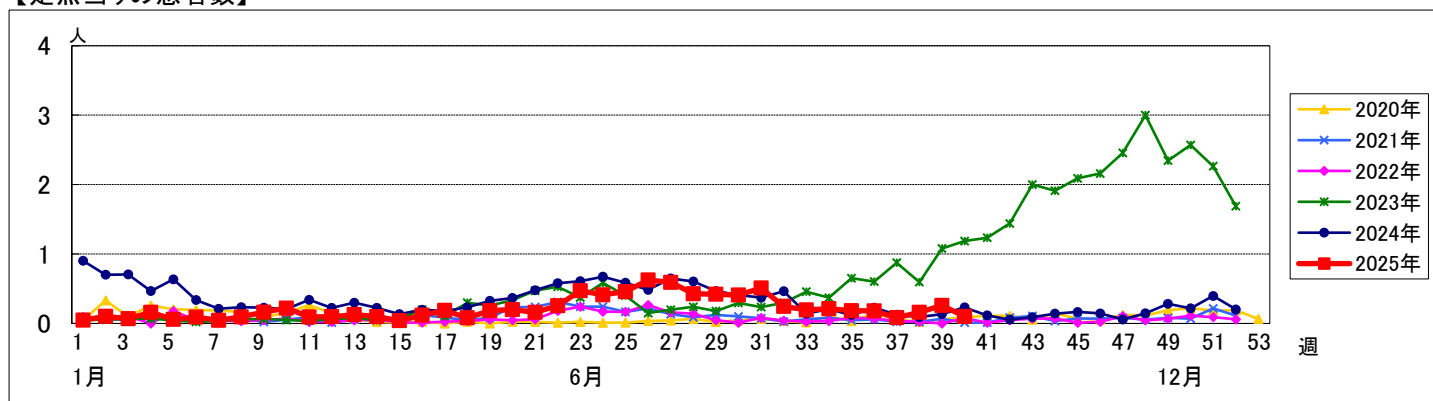


週 数	合計	～5ヶ月	～11ヶ月	1歳	2歳	3歳	4歳	5歳	6歳	7歳	8歳	9歳	10～14歳	15～19歳	20歳以上
第36週	9			2	3	2		2							
報告定点	0.18			0.04	0.06	0.04		0.04							
第37週	4			1			2					1			
報告定点	0.08			0.02			0.04					0.02			
第38週	8		2	3	1						1	1			
報告定点	0.16		0.04	0.06	0.02						0.02	0.02			
第39週	13	1		3	2	4	1				1	1			
報告定点	0.26	0.02		0.06	0.04	0.08	0.02				0.02	0.02			
第40週	5			1				1	2			1			
報告定点	0.10			0.02				0.02	0.04			0.02			

## 【年齢層別5週分集計】



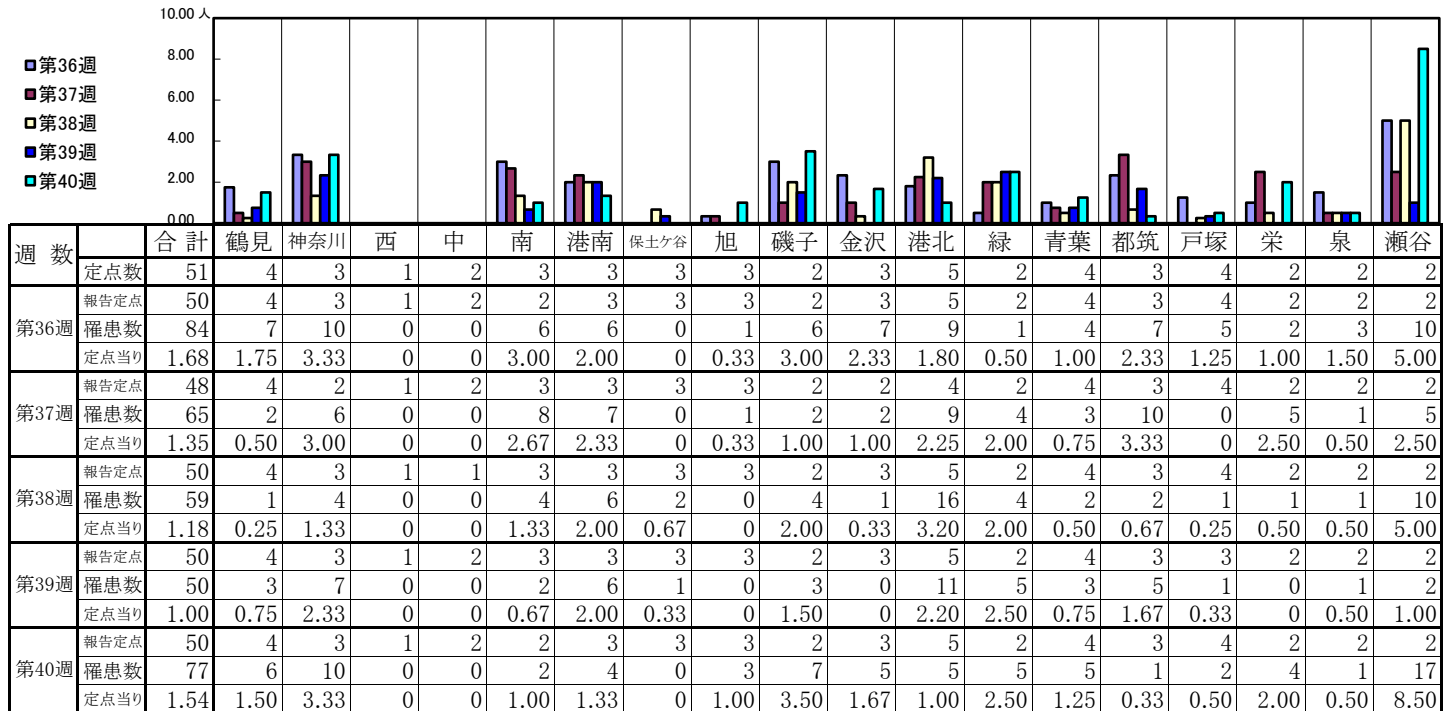
## 【定点当りの患者数】



# << A群溶血性レンサ球菌咽頭炎 >>

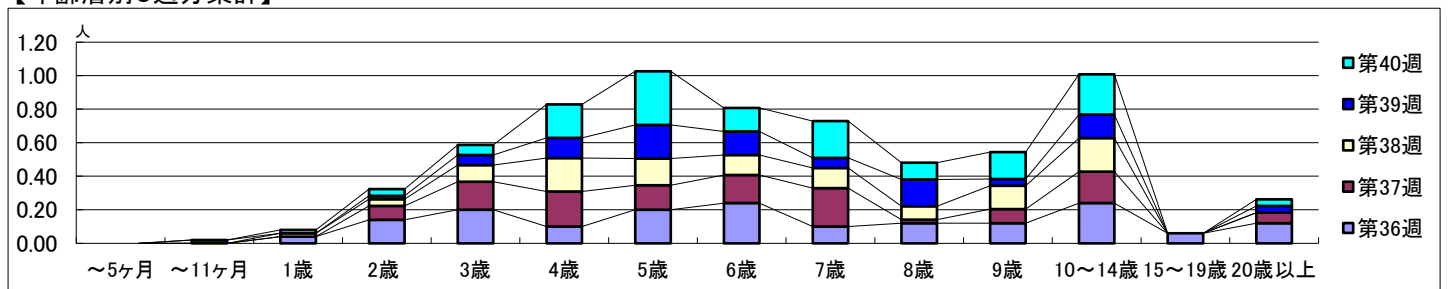
2025年9月1日 ~ 10月5日  
[2025年 第36週 ~ 第40週]

## 【区別・週別報告定点当り】

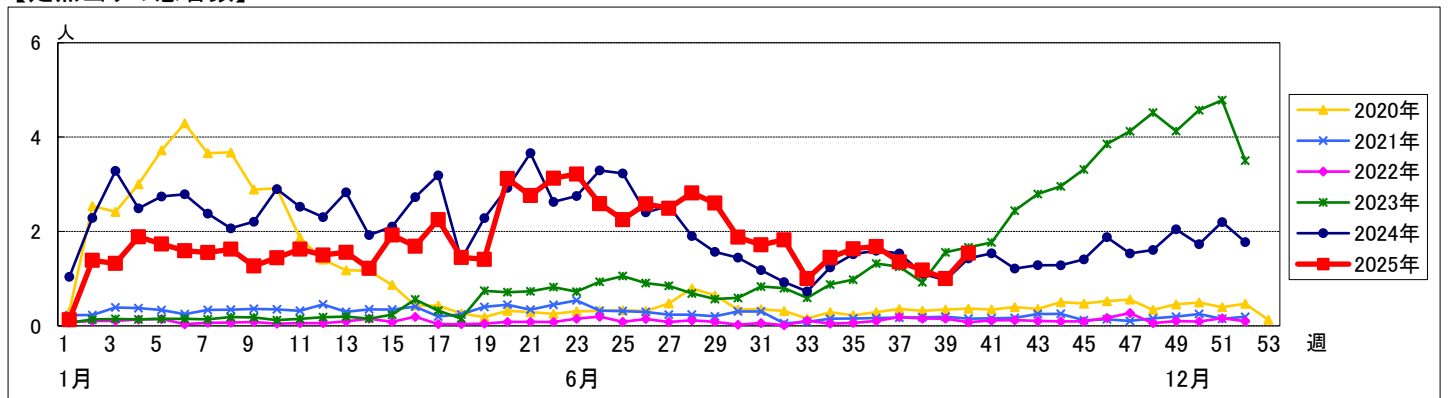


週 数		合 計	～5ヶ 月	～11ヶ 月	1歳	2歳	3歳	4歳	5歳	6歳	7歳	8歳	9歳	10～ 14歳	15～ 19歳	20歳 以上
第36週	罹患数	84			2	7	10	5	10	12	5	6	6	12	3	6
	定点当り	1.68			0.04	0.14	0.20	0.10	0.20	0.24	0.10	0.12	0.12	0.24	0.06	0.12
第37週	罹患数	65				4	8	10	7	8	11	1	4	9		3
	定点当り	1.35				0.08	0.17	0.21	0.15	0.17	0.23	0.02	0.08	0.19		0.06
第38週	罹患数	59			1	2	5	10	8	6	6	4	7	10		
	定点当り	1.18			0.02	0.04	0.10	0.20	0.16	0.12	0.12	0.08	0.14	0.20		
第39週	罹患数	50		1		1	3	6	10	7	3	8	2	7		2
	定点当り	1.00		0.02		0.02	0.06	0.12	0.20	0.14	0.06	0.16	0.04	0.14		0.04
第40週	罹患数	77			1	2	3	10	16	7	11	5	8	12		2
	定点当り	1.54			0.02	0.04	0.06	0.20	0.32	0.14	0.22	0.10	0.16	0.24		0.04

## 【年齢層別5週分集計】



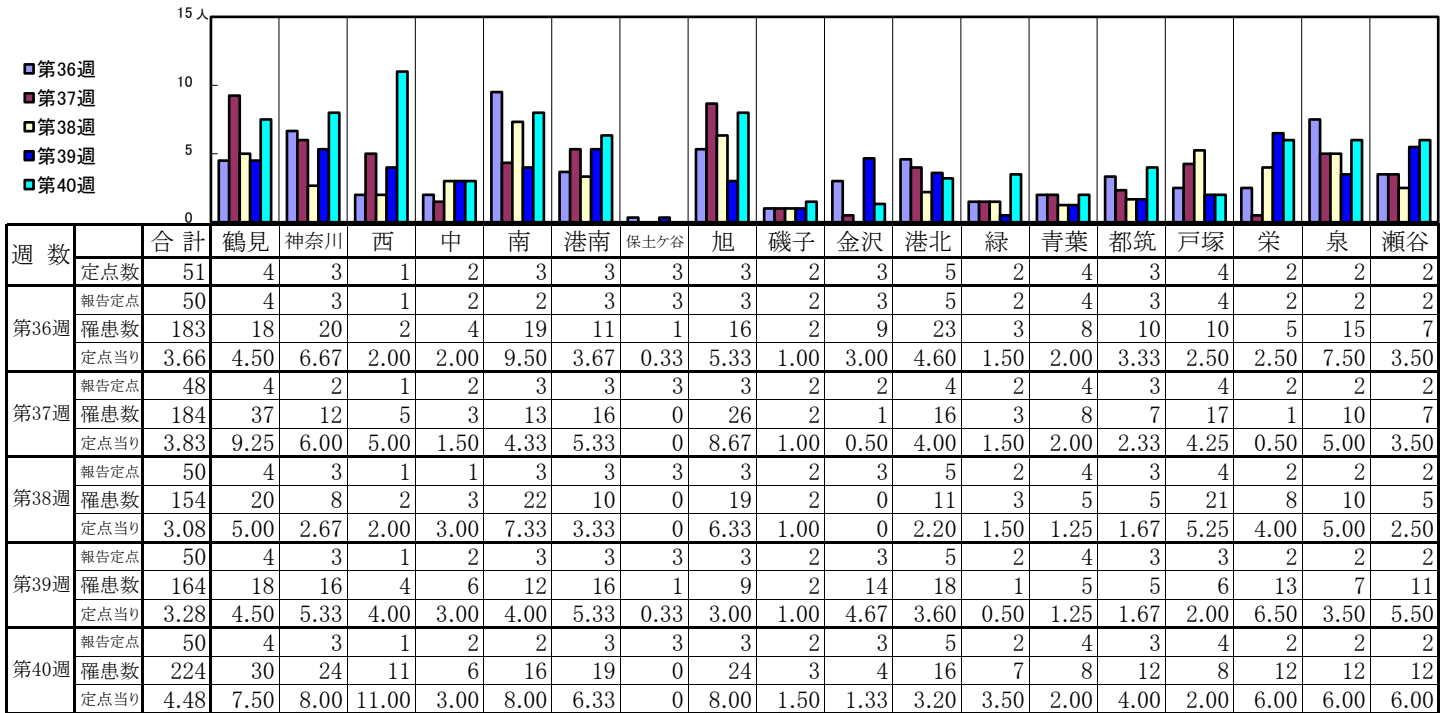
## 【定点当りの患者数】



# << 感染性胃腸炎 >>

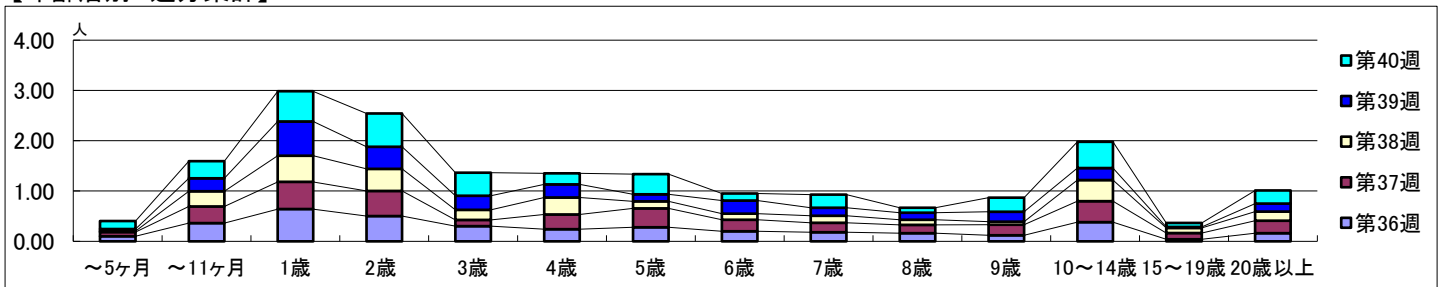
2025年9月1日 ~ 10月5日  
[2025年 第36週 ~ 第40週]

## 【区別・週別報告定点当り】

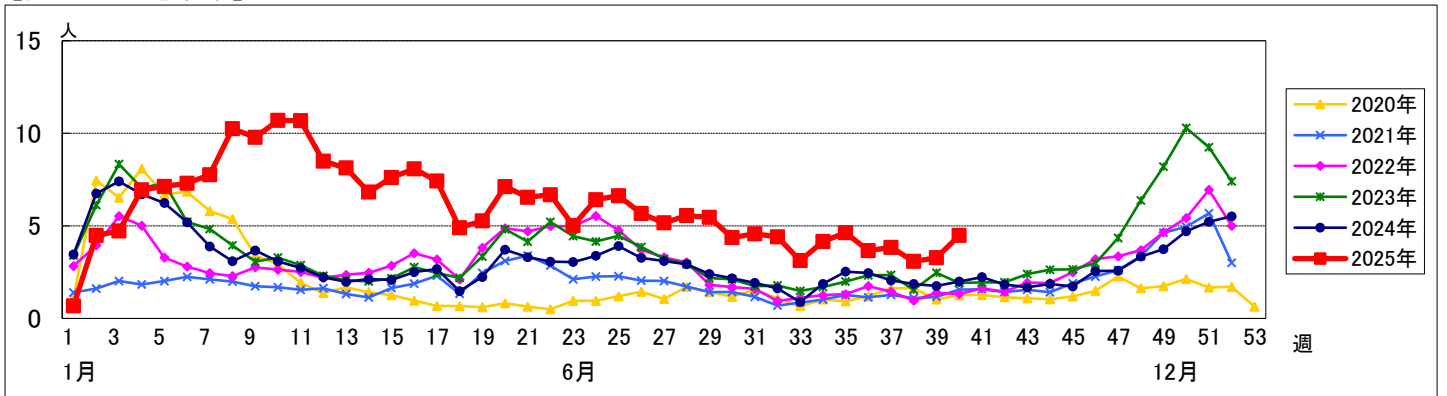


週 数	合計	～5ヶ 月	～11ヶ 月	1歳	2歳	3歳	4歳	5歳	6歳	7歳	8歳	9歳	10～ 14歳	15～ 19歳	20歳 以上
第36週	罹患数 183 3.66	5 0.10	18 0.36	32 0.64	25 0.50	15 0.30	12 0.24	14 0.28	10 0.20	9 0.18	8 0.16	6 0.12	19 0.38	2 0.04	8 0.16
第37週	罹患数 184 3.83	4 0.08	16 0.33	26 0.54	24 0.50	6 0.13	14 0.29	18 0.38	11 0.23	9 0.19	8 0.17	10 0.21	20 0.42	6 0.13	12 0.25
第38週	罹患数 154 3.08	1 0.02	15 0.30	26 0.52	22 0.44	10 0.20	17 0.34	7 0.14	6 0.12	7 0.14	5 0.10	3 0.06	21 0.42	5 0.10	9 0.18
第39週	罹患数 164 3.28	2 0.04	13 0.26	34 0.68	22 0.44	14 0.28	13 0.26	7 0.14	13 0.26	8 0.16	7 0.14	10 0.20	12 0.24	1 0.02	8 0.16
第40週	罹患数 224 4.48	8 0.16	17 0.34	30 0.60	33 0.66	23 0.46	11 0.22	20 0.40	7 0.14	13 0.26	5 0.10	14 0.28	26 0.52	4 0.08	13 0.26

## 【年齢層別5週分集計】



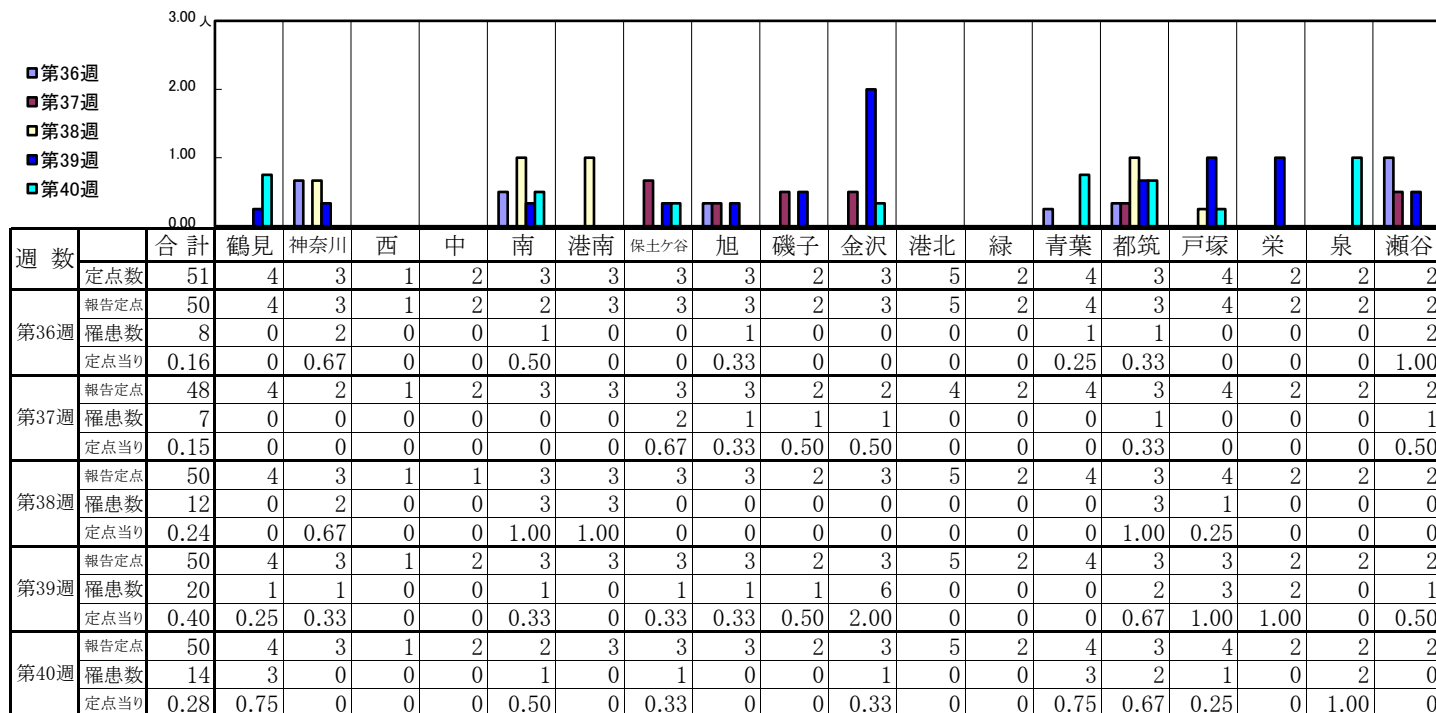
## 【定点当りの患者数】



## &lt;&lt; 水痘 &gt;&gt;

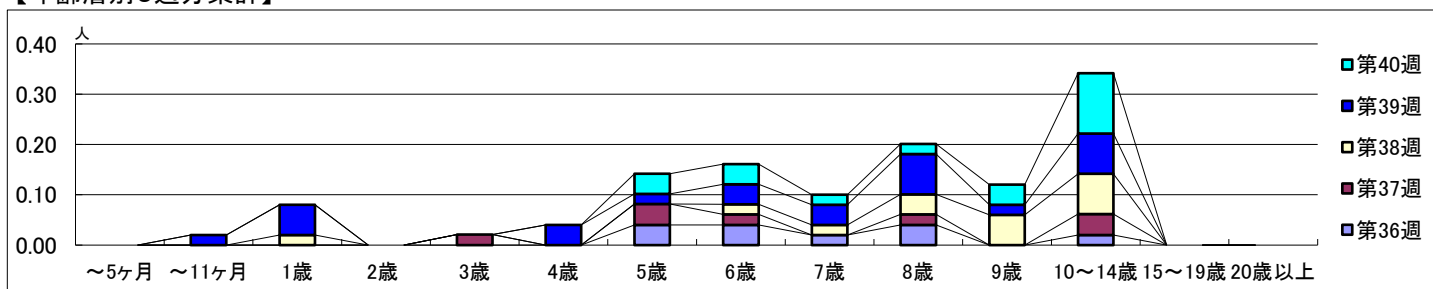
2025年9月1日 ~ 10月5日  
[2025年 第36週 ~ 第40週]

## 【区別・週別報告定点当り】

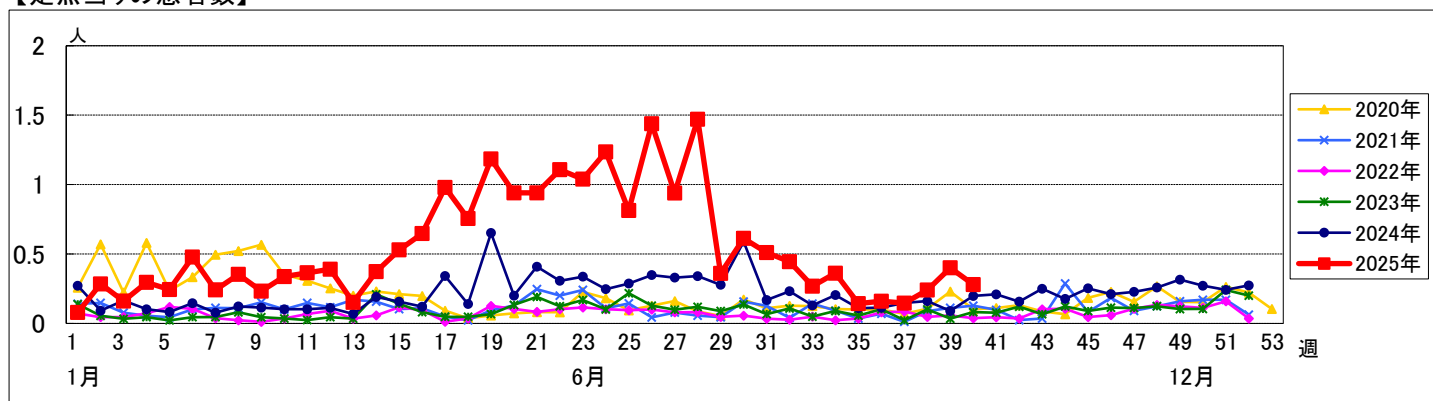


週 数		合 計	～5ヶ 月	～11ヶ 月	1歳	2歳	3歳	4歳	5歳	6歳	7歳	8歳	9歳	10～ 14歳	15～ 19歳	20歳 以上
第36週	罹患数	8							2	2	1	2		1		
第36週	定点当り	0.16							0.04	0.04	0.02	0.04		0.02		
第37週	罹患数	7					1		2	1		1		2		
第37週	定点当り	0.15					0.02		0.04	0.02		0.02		0.04		
第38週	罹患数	12			1					1	1	2	3	4		
第38週	定点当り	0.24			0.02					0.02	0.02	0.04	0.06	0.08		
第39週	罹患数	20		1	3			2	1	2	2	4	1	4		
第39週	定点当り	0.40		0.02	0.06			0.04	0.02	0.04	0.04	0.08	0.02	0.08		
第40週	罹患数	14							2	2	1	1	2	6		
第40週	定点当り	0.28							0.04	0.04	0.02	0.02	0.04	0.12		

## 【年齢層別5週分集計】



## 【定点当りの患者数】

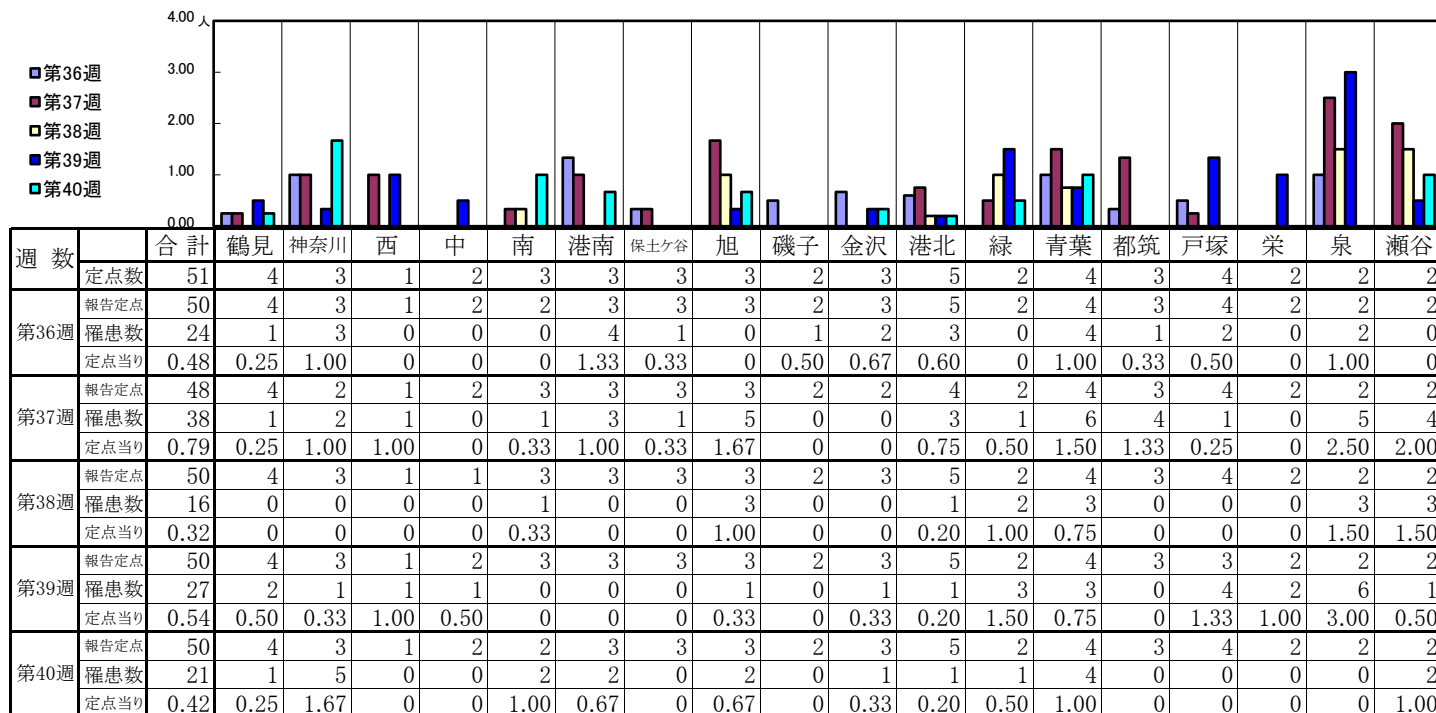




# << 手足口病 >>

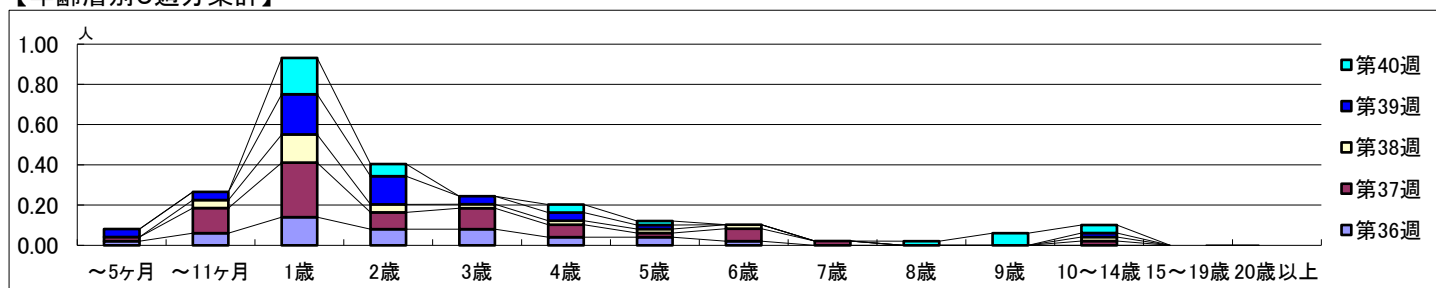
2025年9月1日 ~ 10月5日  
[2025年 第36週 ~ 第40週]

## 【区別・週別報告定点当り】

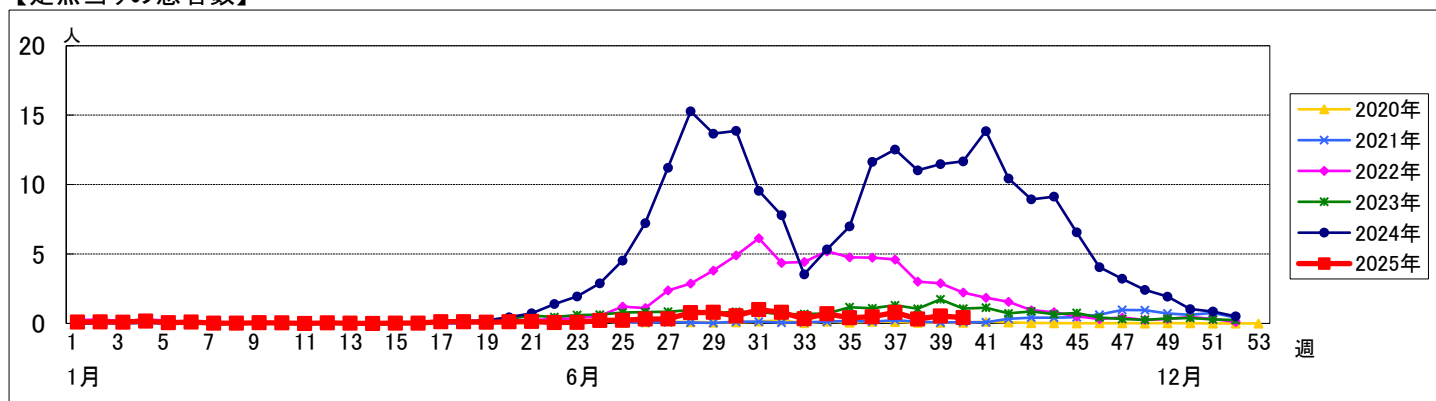


週 数		合 計	～5ヶ 月	～11ヶ 月	1歳	2歳	3歳	4歳	5歳	6歳	7歳	8歳	9歳	10～ 14歳	15～ 19歳	20歳 以上
第36週	罹患数 定点当り	24 0.48	1 0.02	3 0.06	7 0.14	4 0.08	4 0.08	2 0.04	2 0.04	1 0.02						
第37週	罹患数 定点当り	38 0.79	1 0.02	6 0.13	13 0.27	4 0.08	5 0.10	3 0.06	1 0.02	3 0.06	1 0.02			1 0.02		
第38週	罹患数 定点当り	16 0.32		2 0.04	7 0.14	2 0.04	1 0.02	1 0.02	1 0.02	1 0.02				1 0.02		
第39週	罹患数 定点当り	27 0.54	2 0.04	2 0.04	10 0.20	7 0.14	2 0.04	2 0.04	1 0.02					1 0.02		
第40週	罹患数 定点当り	21 0.42			9 0.18	3 0.06		2 0.04	1 0.02			1 0.02	3 0.06	2 0.04		

## 【年齢層別5週分集計】



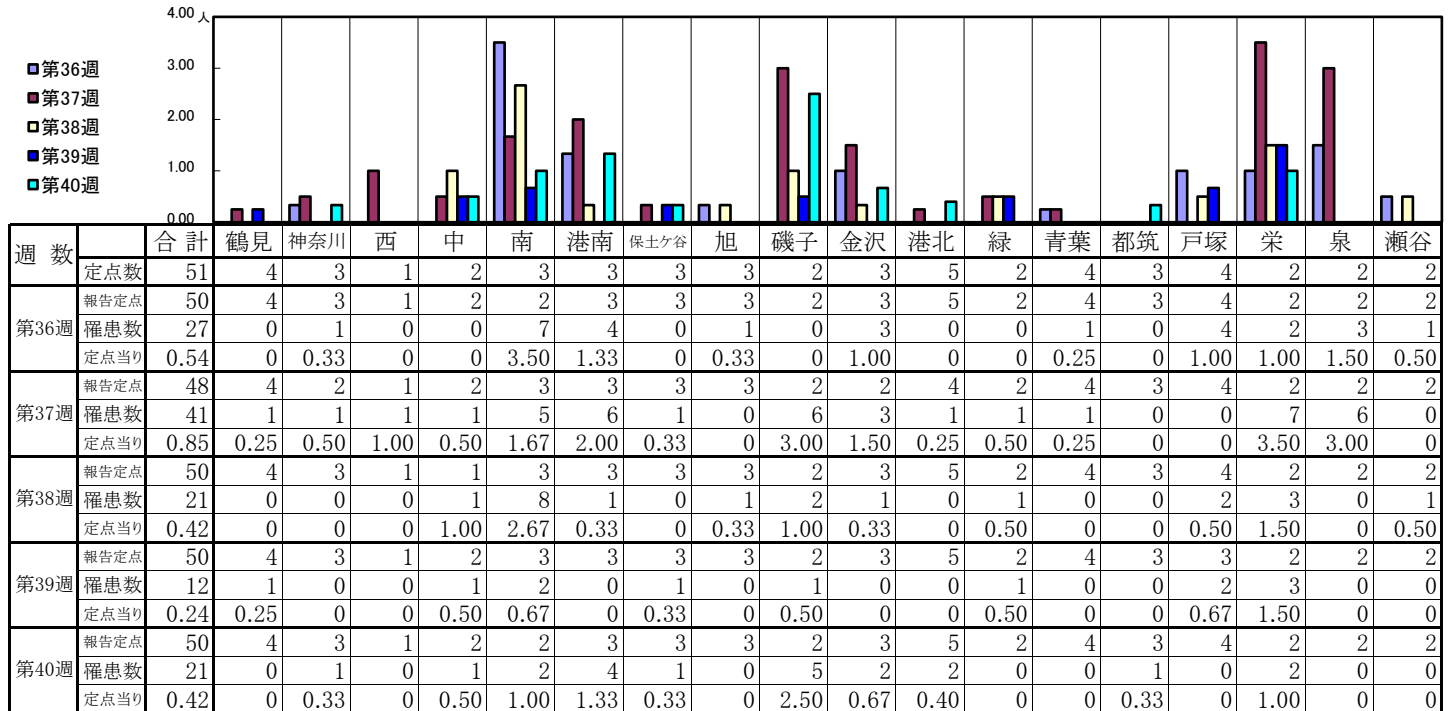
## 【定点当りの患者数】



# << 伝染性紅斑 >>

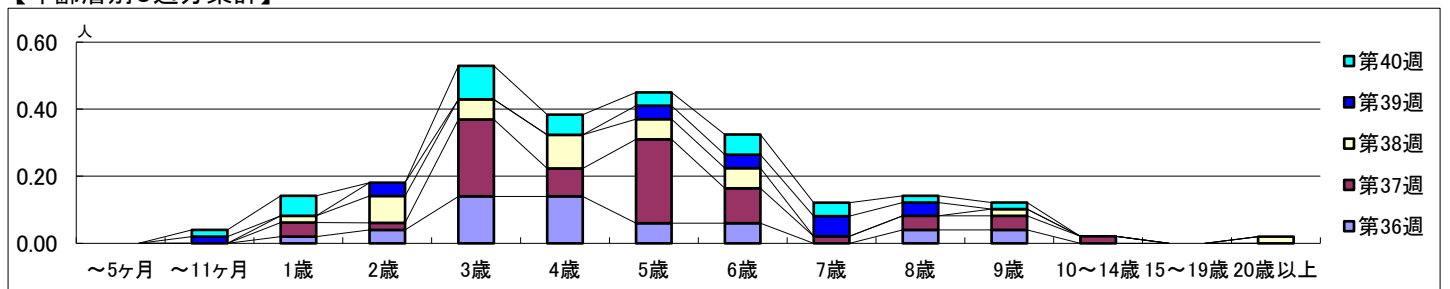
2025年9月1日 ~ 10月5日  
[2025年 第36週 ~ 第40週]

## 【区別・週別報告定点当り】

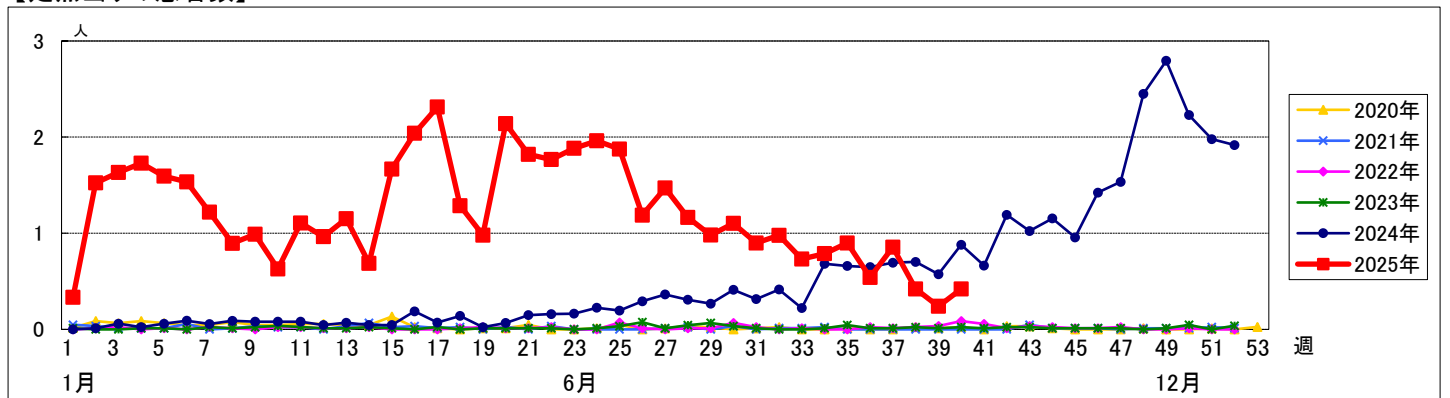


週 数		合 計	～5ヶ 月	～11ヶ 月	1歳	2歳	3歳	4歳	5歳	6歳	7歳	8歳	9歳	10～ 14歳	15～ 19歳	20歳 以上
第36週	罹患数	27			1	2	7	7	3	3		2	2			
	定点当り	0.54			0.02	0.04	0.14	0.14	0.06	0.06		0.04	0.04			
第37週	罹患数	41			2	1	11	4	12	5	1	2	2	1		
	定点当り	0.85			0.04	0.02	0.23	0.08	0.25	0.10	0.02	0.04	0.04	0.02		
第38週	罹患数	21			1	4	3	5	3	3			1			1
	定点当り	0.42			0.02	0.08	0.06	0.10	0.06	0.06			0.02			0.02
第39週	罹患数	12		1		2			2	2	3	2				
	定点当り	0.24		0.02		0.04			0.04	0.04	0.06	0.04				
第40週	罹患数	21		1	3		5	3	2	3	2	1	1			
	定点当り	0.42		0.02	0.06		0.10	0.06	0.04	0.06	0.04	0.02	0.02			

## 【年齢層別5週分集計】



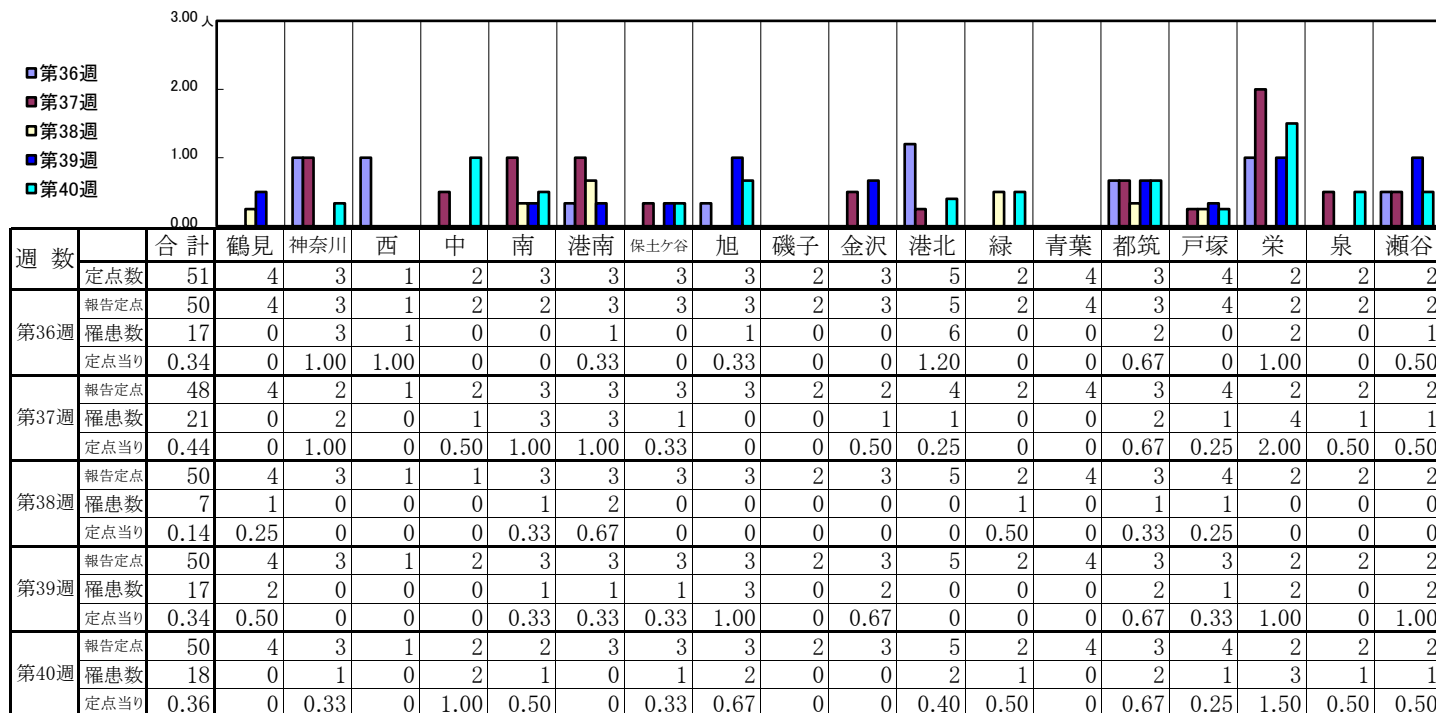
## 【定点当りの患者数】



# << 突発性発しん >>

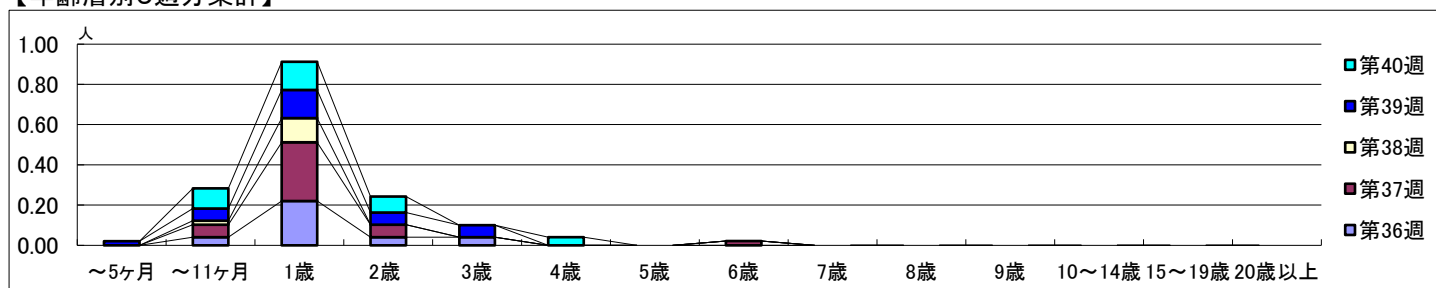
2025年9月1日 ~ 10月5日  
[2025年 第36週 ~ 第40週]

## 【区別・週別報告定点当り】

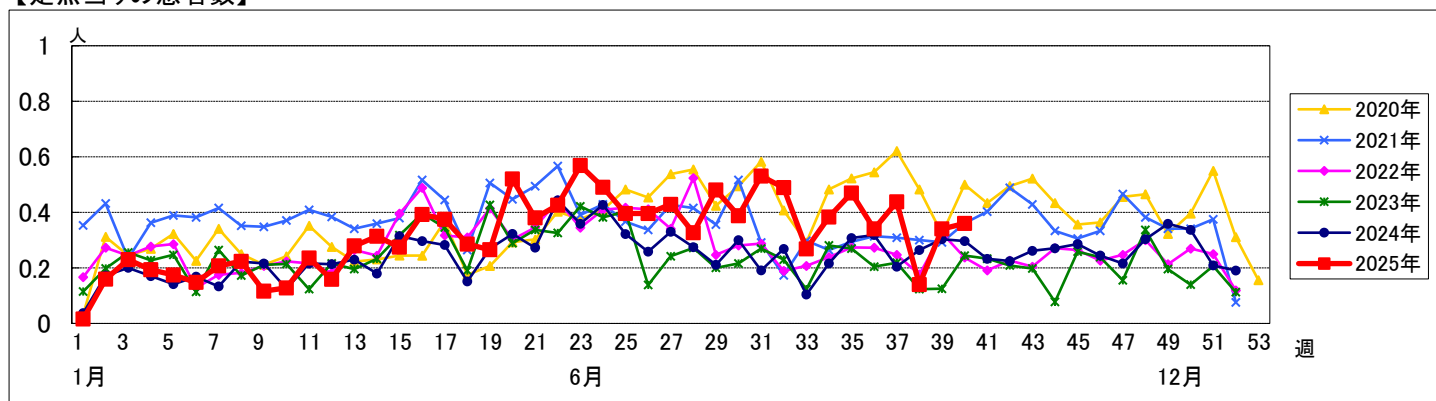


週 数		合 計	～5ヶ 月	～11ヶ 月	1歳	2歳	3歳	4歳	5歳	6歳	7歳	8歳	9歳	10～ 14歳	15～ 19歳	20歳 以上
第36週	罹患数	17		2	11	2	2									
	定点当り	0.34		0.04	0.22	0.04	0.04									
第37週	罹患数	21		3	14	3				1						
	定点当り	0.44		0.06	0.29	0.06				0.02						
第38週	罹患数	7		1	6											
	定点当り	0.14		0.02	0.12											
第39週	罹患数	17	1	3	7	3	3									
	定点当り	0.34	0.02	0.06	0.14	0.06	0.06									
第40週	罹患数	18		5	7	4		2								
	定点当り	0.36		0.10	0.14	0.08		0.04								

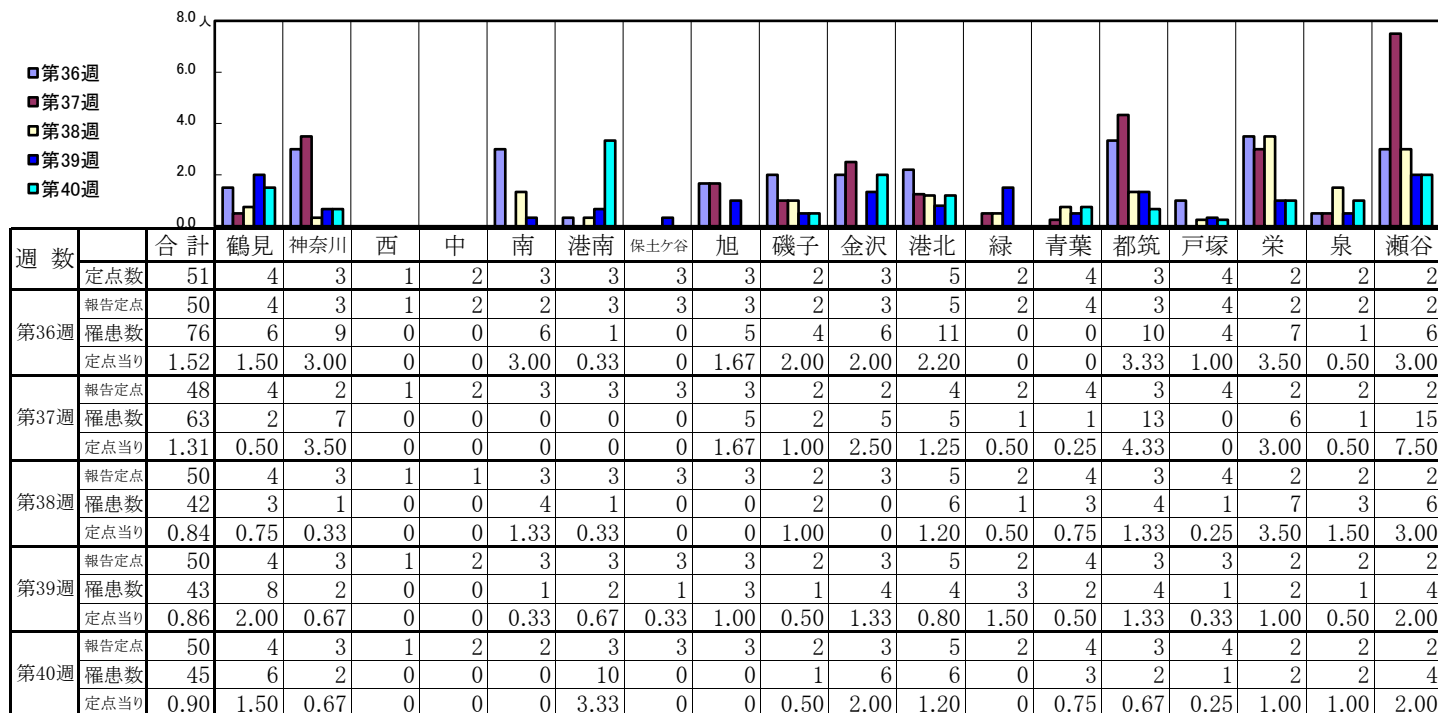
## 【年齢層別5週分集計】



## 【定点当りの患者数】

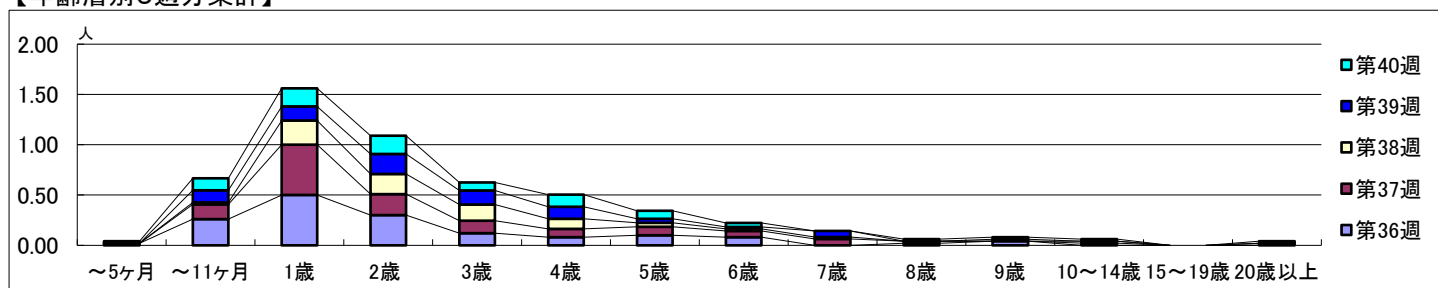


【区別・週別報告定点当り】

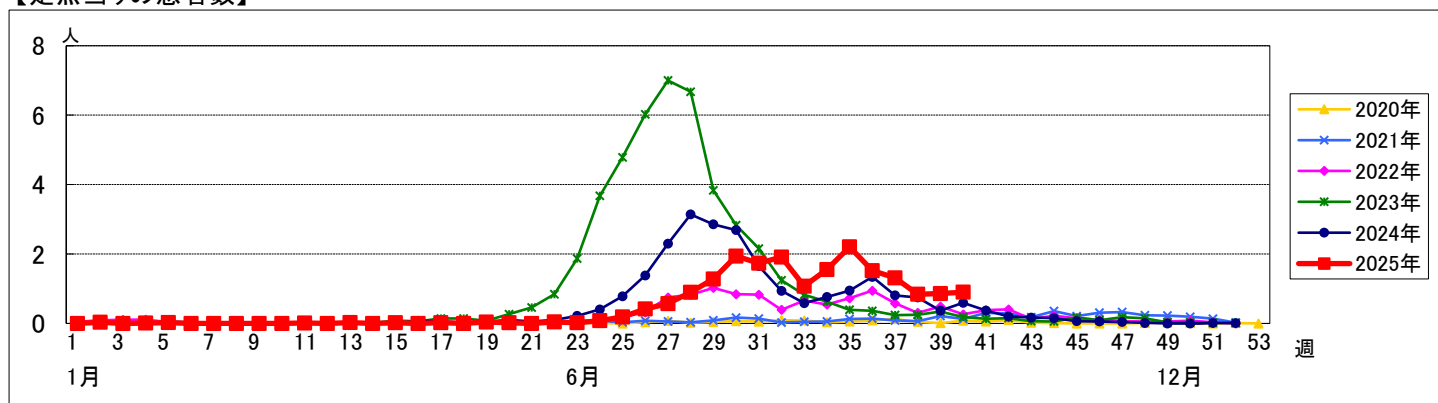


週 数		合 計	～5ヶ 月	～11ヶ 月	1歳	2歳	3歳	4歳	5歳	6歳	7歳	8歳	9歳	10～ 14歳	15～ 19歳	20歳 以上
第36週	罹患数	76	1	13	25	15	6	4	5	4		1	2			
第36週	定点当り	1.52	0.02	0.26	0.50	0.30	0.12	0.08	0.10	0.08		0.02	0.04			
第37週	罹患数	63		7	24	10	6	4	4	3	3	1		1		
第37週	定点当り	1.31		0.15	0.50	0.21	0.13	0.08	0.08	0.06	0.06	0.02		0.02		
第38週	罹患数	42		1	12	10	8	5	2	1	1			1		1
第38週	定点当り	0.84		0.02	0.24	0.20	0.16	0.10	0.04	0.02	0.02			0.02		0.02
第39週	罹患数	43		6	7	10	7	6	2	1	3		1			
第39週	定点当り	0.86		0.12	0.14	0.20	0.14	0.12	0.04	0.02	0.06		0.02			
第40週	罹患数	45	1	6	9	9	4	6	4	2		1	1	1		1
第40週	定点当り	0.90	0.02	0.12	0.18	0.18	0.08	0.12	0.08	0.04		0.02	0.02	0.02		0.02

【年齢層別5週分集計】



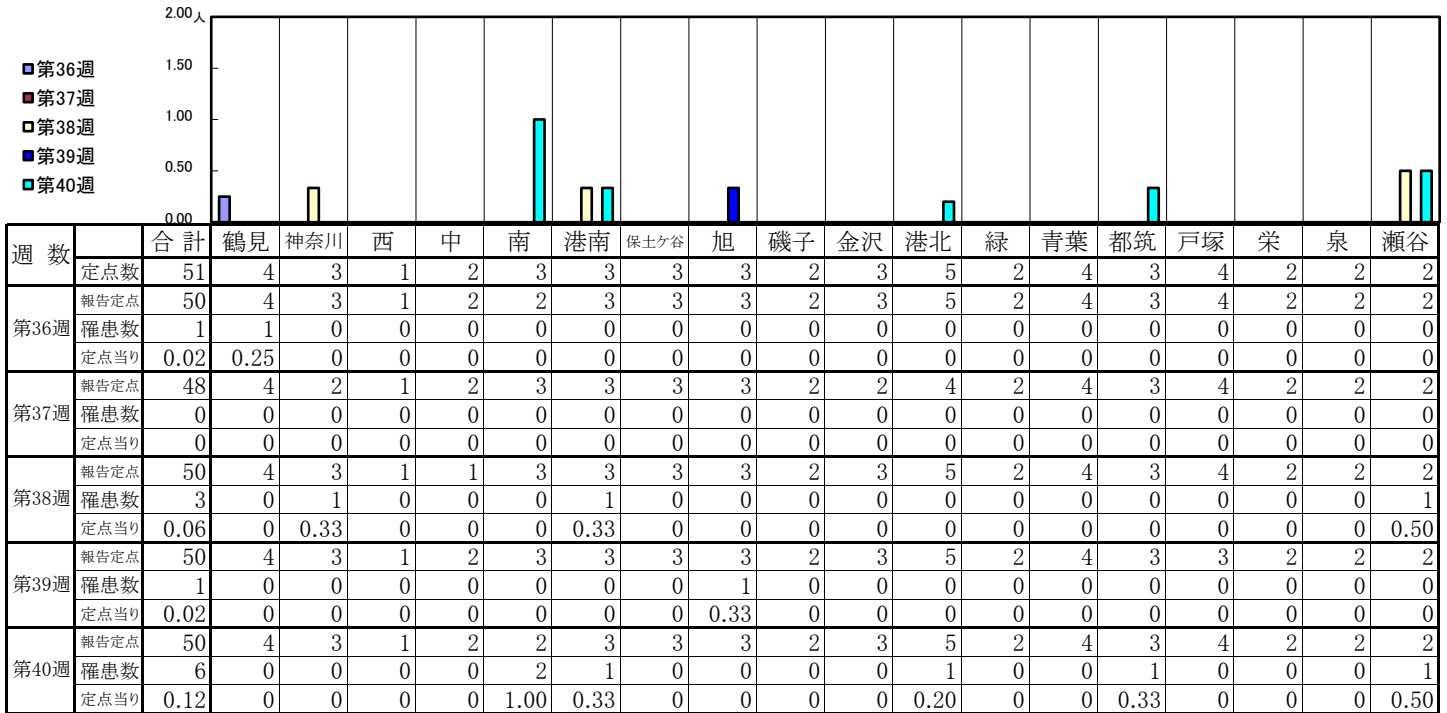
【定点当りの患者数】



# << 流行性耳下腺炎 >>

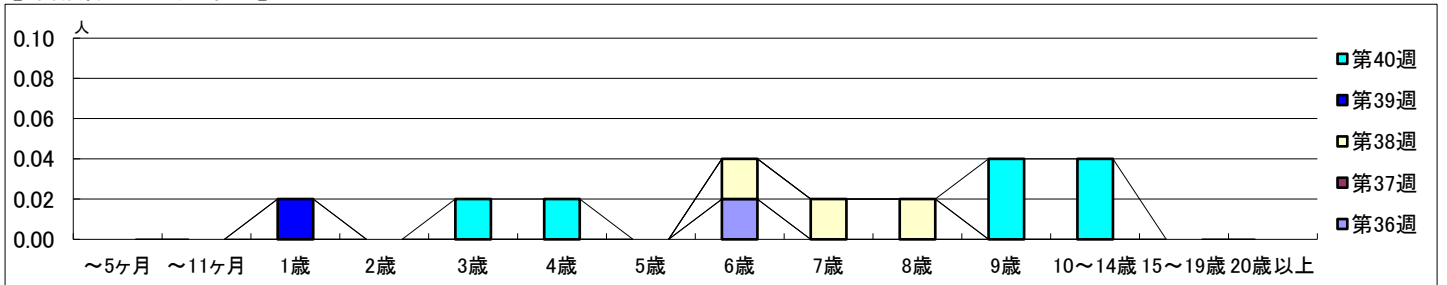
2025年9月1日 ~ 10月5日  
[2025年 第36週 ~ 第40週]

## 【区別・週別報告定点当り】

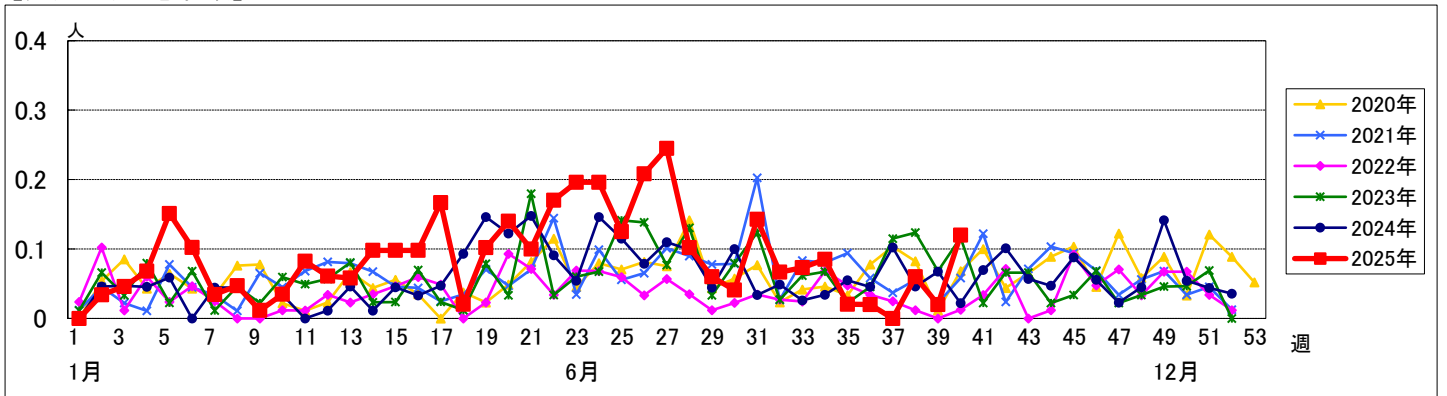


週 数	合計	～5ヶ月	～11ヶ月	1歳	2歳	3歳	4歳	5歳	6歳	7歳	8歳	9歳	10～14歳	15～19歳	20歳以上
第36週	罹患数 1 定点当り 0.02								1 0.02						
第37週	罹患数 0 定点当り 0														
第38週	罹患数 3 定点当り 0.06								1 0.02	1 0.02	1 0.02				
第39週	罹患数 1 定点当り 0.02			1 0.02											
第40週	罹患数 6 定点当り 0.12					1 0.02	1 0.02					2 0.04	2 0.04		

## 【年齢層別5週分集計】



## 【定点当りの患者数】



# << 急性出血性結膜炎 >>

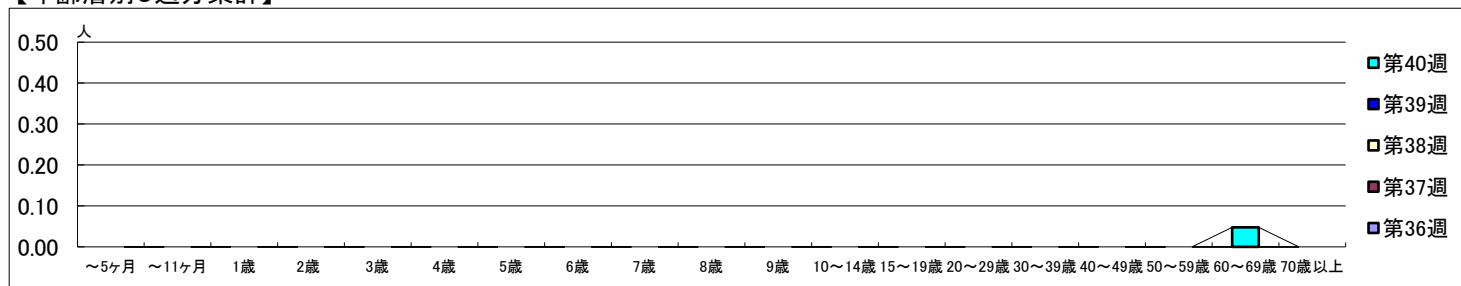
2025年9月1日 ~ 10月5日  
[2025年 第36週 ~ 第40週]

## 【区別・週別報告定点当り】

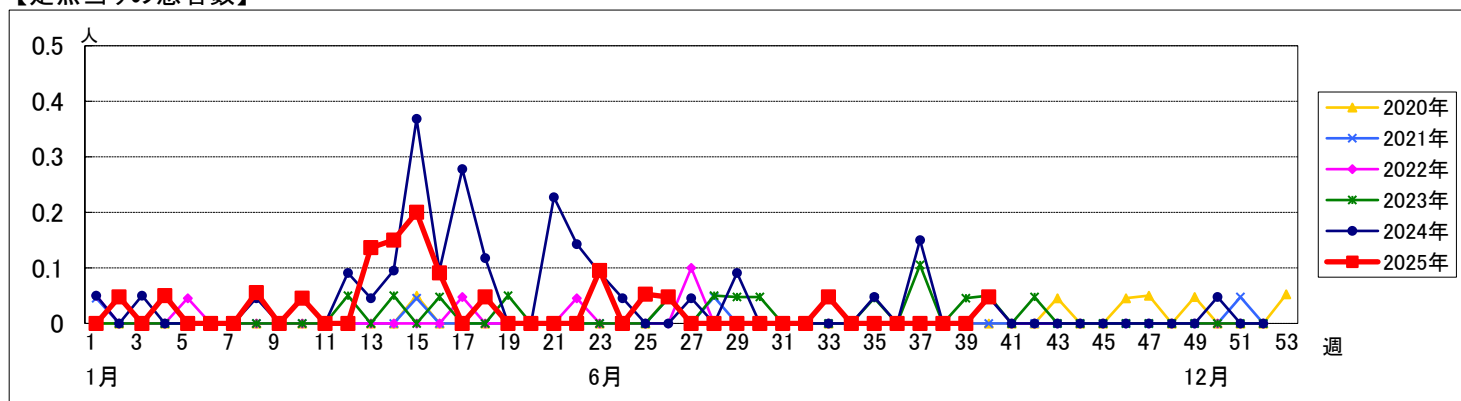
週 数		合 計	鶴見	神奈川	西	中	南	港南	保土ヶ谷	旭	磯子	金沢	港北	緑	青葉	都筑	戸塚	栄	泉	瀬谷
	定点数	22	2	1	1	1	1	1	1	1	1	1	2	1	2	1	2	1	1	1
第36週	報告定点	22	2	1	1	1	1	1	1	1	1	1	2	1	2	1	2	1	1	1
	罹患数	0	0	0	0	0	0	0	0	0	0	0	0	0	0	0	0	0	0	0
	定点当り	0	0	0	0	0	0	0	0	0	0	0	0	0	0	0	0	0	0	0
第37週	報告定点	22	2	1	1	1	1	1	1	1	1	1	2	1	2	1	2	1	1	1
	罹患数	0	0	0	0	0	0	0	0	0	0	0	0	0	0	0	0	0	0	0
	定点当り	0	0	0	0	0	0	0	0	0	0	0	0	0	0	0	0	0	0	0
第38週	報告定点	20	2	1	1	0	1	1	1	1	1	1	1	1	2	1	2	1	1	1
	罹患数	0	0	0	0	0	0	0	0	0	0	0	0	0	0	0	0	0	0	0
	定点当り	0	0	0	0	0	0	0	0	0	0	0	0	0	0	0	0	0	0	0
第39週	報告定点	21	2	1	1	1	1	1	1	1	1	1	1	1	2	1	2	1	1	1
	罹患数	0	0	0	0	0	0	0	0	0	0	0	0	0	0	0	0	0	0	0
	定点当り	0	0	0	0	0	0	0	0	0	0	0	0	0	0	0	0	0	0	0
第40週	報告定点	21	2	1	1	1	1	1	1	1	1	1	2	1	1	1	2	1	1	1
	罹患数	1	0	0	0	0	0	0	0	0	0	0	1	0	0	0	0	0	0	0
	定点当り	0.05	0	0	0	0	0	0	0	0	0	0	0.50	0	0	0	0	0	0	0

週 数		合 計	～5ヶ月	～11ヶ月	1歳	2歳	3歳	4歳	5歳	6歳	7歳	8歳	9歳	10～14歳	15～19歳	20～29歳	30～39歳	40～49歳	50～59歳	60～69歳	70歳以上
第36週	罹患数	0																			
	定点当り	0																			
第37週	罹患数	0																			
	定点当り	0																			
第38週	罹患数	0																			
	定点当り	0																			
第39週	罹患数	0																			
	定点当り	0																			
第40週	罹患数	1																		1	
	定点当り	0.05																		0.05	

## 【年齢層別5週分集計】



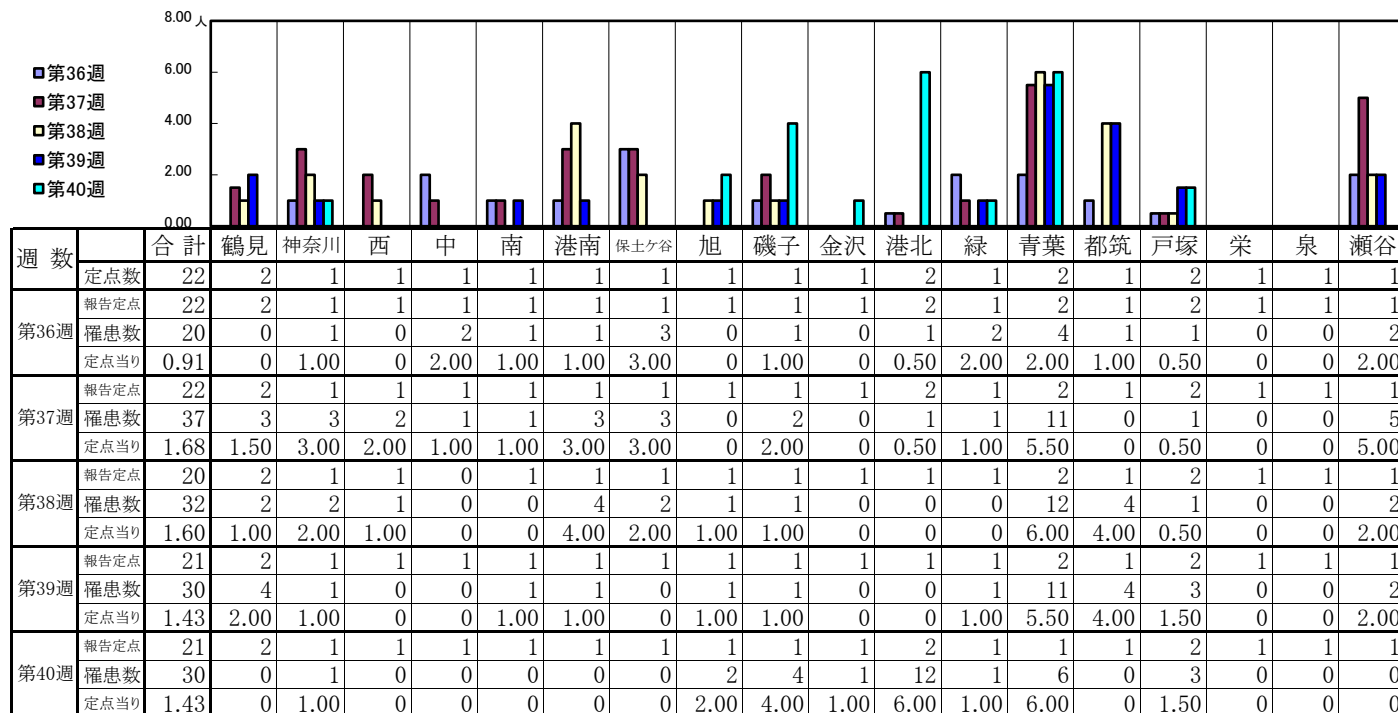
## 【定点当りの患者数】



## &lt;&lt; 流行性角結膜炎 &gt;&gt;

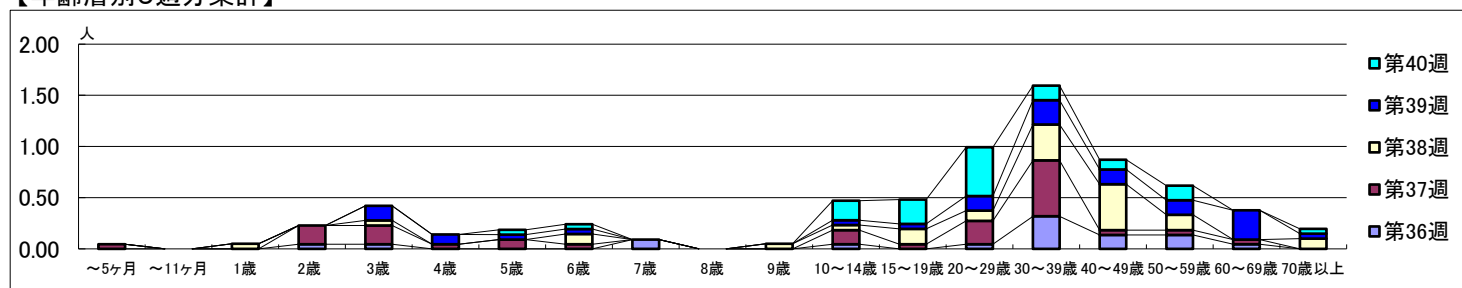
2025年9月1日 ~ 10月5日  
[2025年 第36週 ~ 第40週]

## 【区別・週別報告定点当り】



週数		合計	～5ヶ月	～11ヶ月	1歳	2歳	3歳	4歳	5歳	6歳	7歳	8歳	9歳	10～14歳	15～19歳	20～29歳	30～39歳	40～49歳	50～59歳	60～69歳	70歳以上
第36週	罹患数	20				1	1				2			1		1	7	3	3	1	
第36週	定点当り	0.91				0.05	0.05				0.09			0.05		0.05	0.32	0.14	0.14	0.05	
第37週	罹患数	37	1			4	4	1	2	1				3	1	5	12	1	1	1	
第37週	定点当り	1.68	0.05			0.18	0.18	0.05	0.09	0.05				0.14	0.05	0.23	0.55	0.05	0.05	0.05	
第38週	罹患数	32			1		1			2			1	1	3	2	7	9	3		2
第38週	定点当り	1.60			0.05		0.05			0.10			0.05	0.05	0.15	0.10	0.35	0.45	0.15		0.10
第39週	罹患数	30					3	2	1	1				1	1	3	5	3	3	6	1
第39週	定点当り	1.43					0.14	0.10	0.05	0.05				0.05	0.05	0.14	0.24	0.14	0.14	0.29	0.05
第40週	罹患数	30							1	1				4	5	10	3	2	3		1
第40週	定点当り	1.43							0.05	0.05				0.19	0.24	0.48	0.14	0.10	0.14		0.05

## 【年齢層別5週分集計】



## 【定点当りの患者数】

