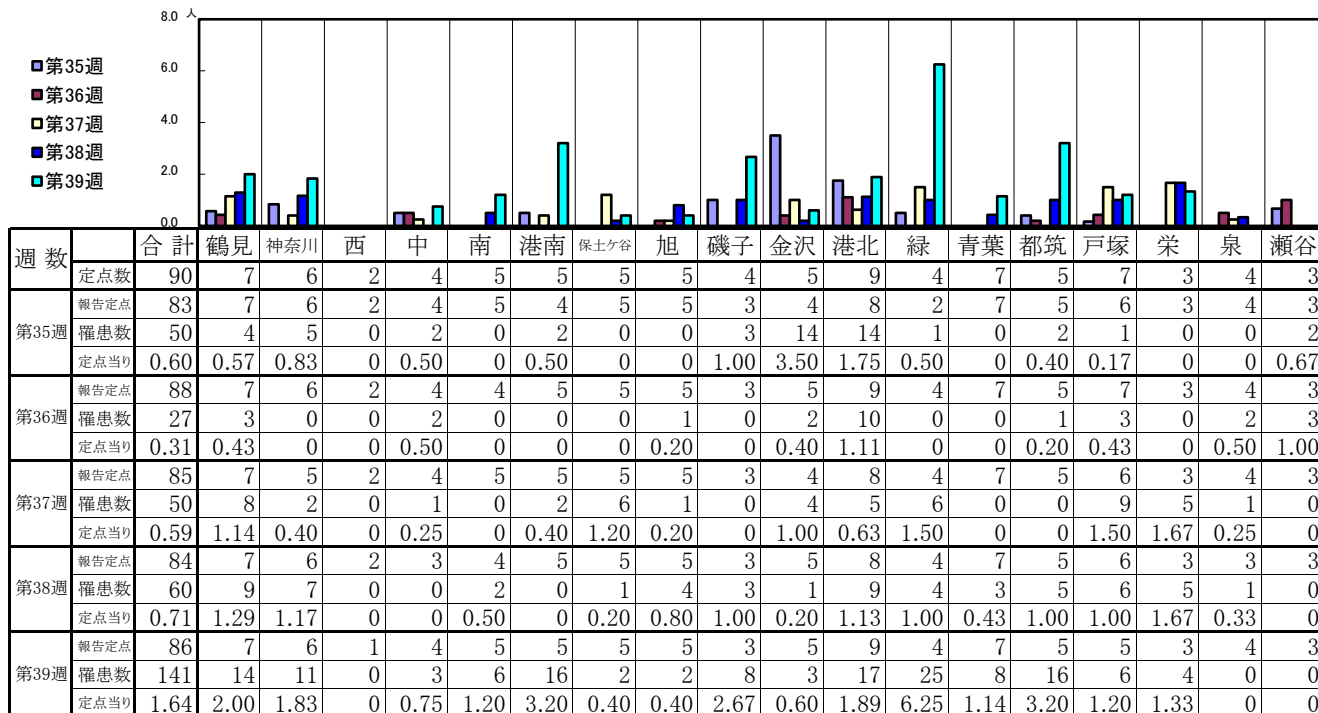


<< インフルエンザ >>

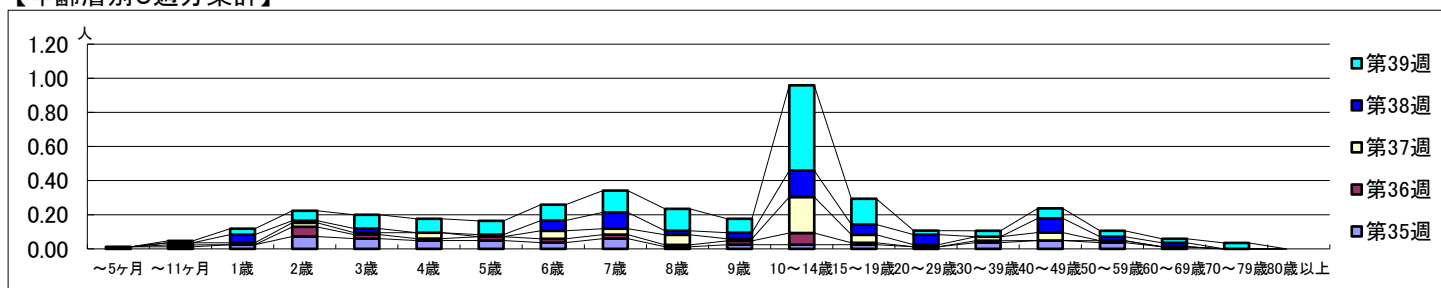
2025年8月25日 ～ 9月28日
[2025年 第35週 ～ 第39週]

【区別・週別報告定点当り】

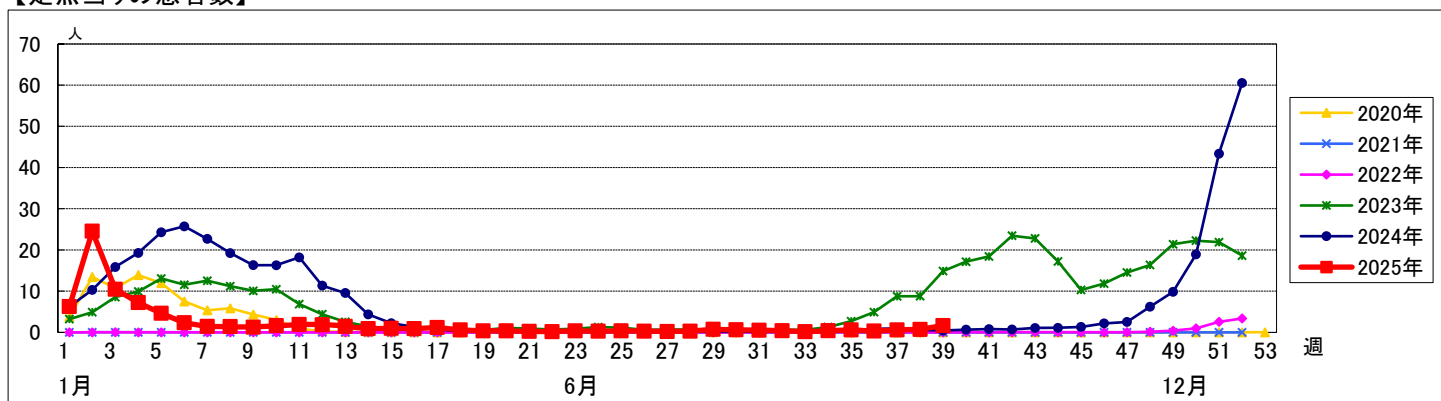


週数	合計	～5ヶ月	～11ヶ月	1歳	2歳	3歳	4歳	5歳	6歳	7歳	8歳	9歳	10～14歳	15～19歳	20～29歳	30～39歳	40～49歳	50～59歳	60～69歳	70～79歳	80歳以上
第35週	罹患数 50	1	1	2	6	5	4	4	3	5	1	2	2	2	1	3	4	3	1		
第35週	定点当り 0.60	0.01	0.01	0.02	0.07	0.06	0.05	0.05	0.04	0.06	0.01	0.02	0.02	0.02	0.01	0.04	0.05	0.04	0.01		
第36週	罹患数 27		1		5	2	1	2	2	2	1	2	6	1		1		1			
第36週	定点当り 0.31		0.01		0.06	0.02	0.01	0.02	0.02	0.02	0.01	0.02	0.07	0.01		0.01		0.01			
第37週	罹患数 50		1	1	2	1	3		4	3	5	1	18	4	1	2	4				
第37週	定点当り 0.59		0.01	0.01	0.02	0.01	0.04		0.05	0.04	0.06	0.01	0.21	0.05	0.01	0.02	0.05				
第38週	罹患数 60			4	1	2		1	5	8	2	3	13	5	5		7	2	2		
第38週	定点当り 0.71			0.05	0.01	0.02		0.01	0.06	0.10	0.02	0.04	0.15	0.06	0.06		0.08	0.02	0.02		
第39週	罹患数 141		1	3	5	7	7	7	8	11	11	7	43	13	2	3	5	3	2	3	
第39週	定点当り 1.64		0.01	0.03	0.06	0.08	0.08	0.08	0.09	0.13	0.13	0.08	0.50	0.15	0.02	0.03	0.06	0.03	0.02	0.03	

【年齢層別5週分集計】



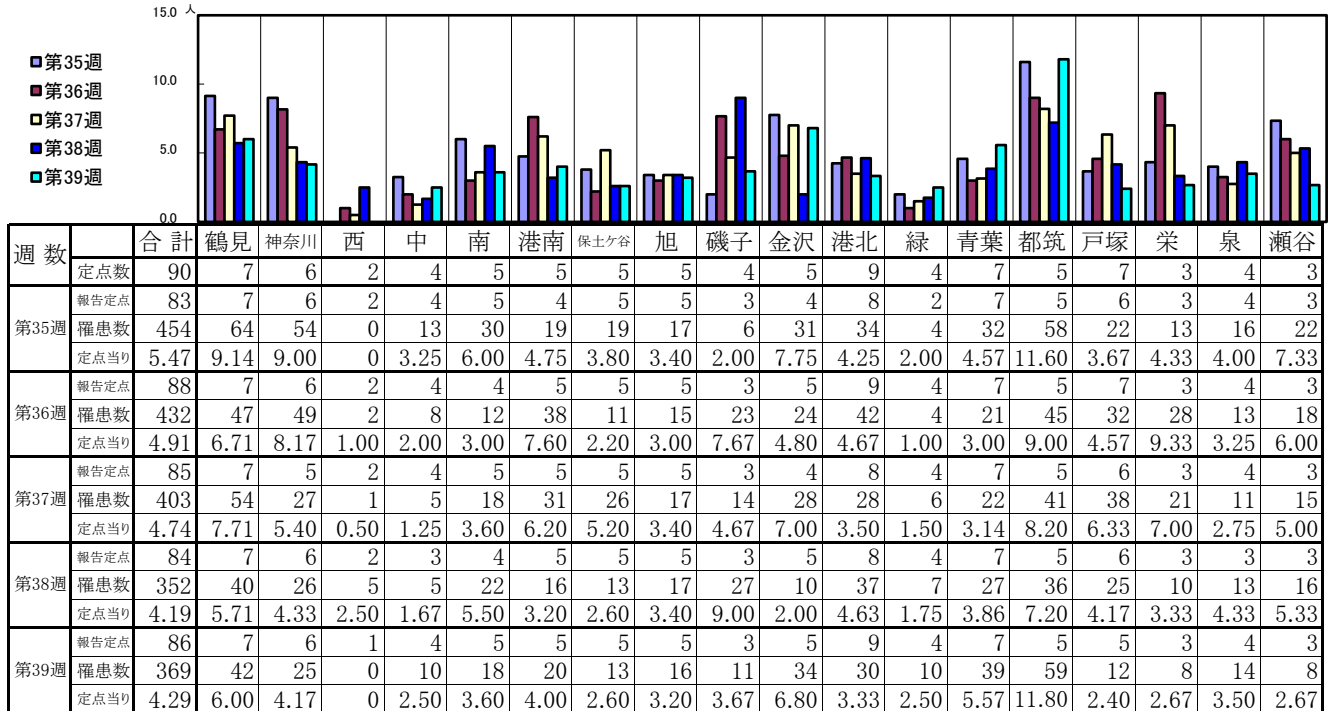
【定点当りの患者数】



<< 新型コロナウイルス感染症(COVID-19) >>

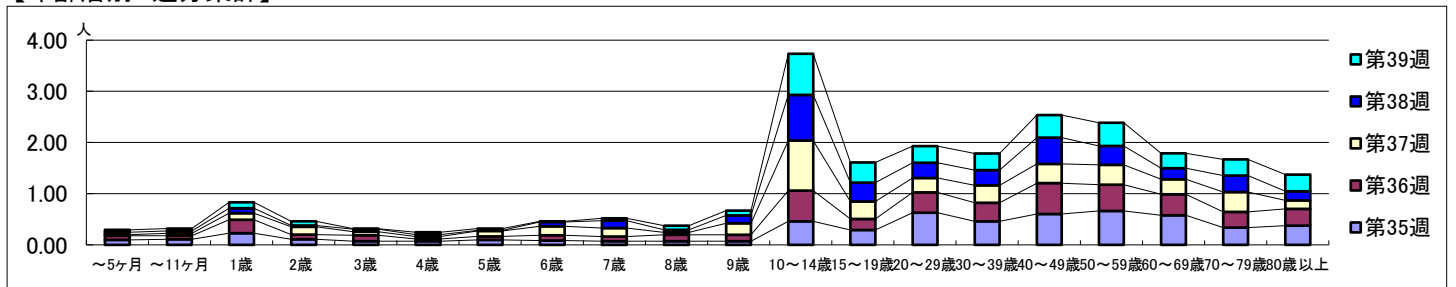
2025年8月25日 ～ 9月28日
[2025年 第35週 ～ 第39週]

【区別・週別報告定点当り】

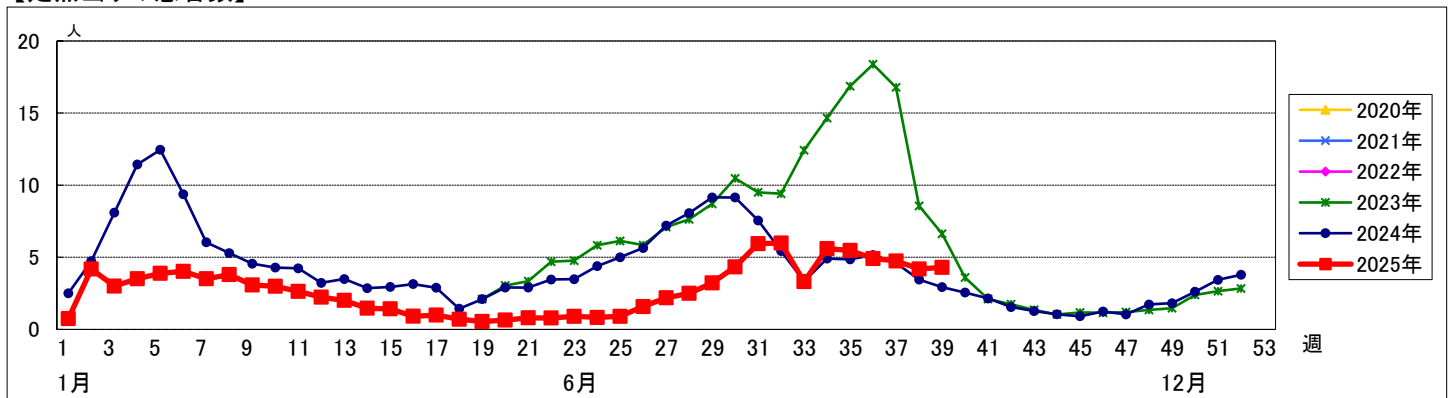


週数	合計	～5ヶ月	～11ヶ月	1歳	2歳	3歳	4歳	5歳	6歳	7歳	8歳	9歳	10～14歳	15～19歳	20～29歳	30～39歳	40～49歳	50～59歳	60～69歳	70～79歳	80歳以上
第35週	罹患数 454	8	9	19	9	6	6	8	7	6	6	6	38	24	52	38	50	55	48	28	31
第36週	罹患数 432	7	6	23	8	10	4	6	9	8	11	11	53	19	35	32	53	45	36	27	29
第37週	罹患数 403	2	4	11	13	6	4	9	15	14	4	19	83	29	24	29	32	33	25	33	14
第38週	罹患数 352	4	4	8	2	4	3	1	7	12	4	13	75	31	25	25	43	31	18	27	15
第39週	罹患数 369	4	4	10	7	1	4	3	1	4	7	8	69	34	28	28	38	39	25	27	28

【年齢層別5週分集計】



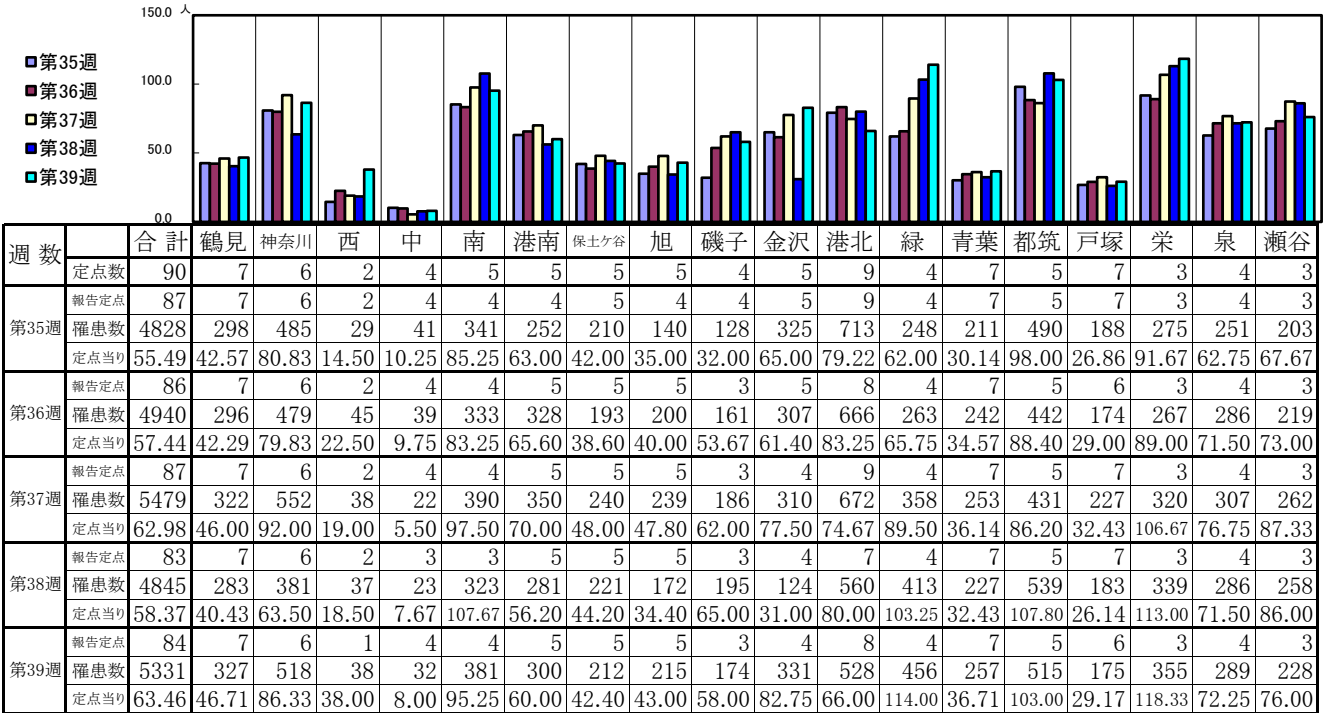
【定点当りの患者数】



<< 急性呼吸器感染症(ARI) >>

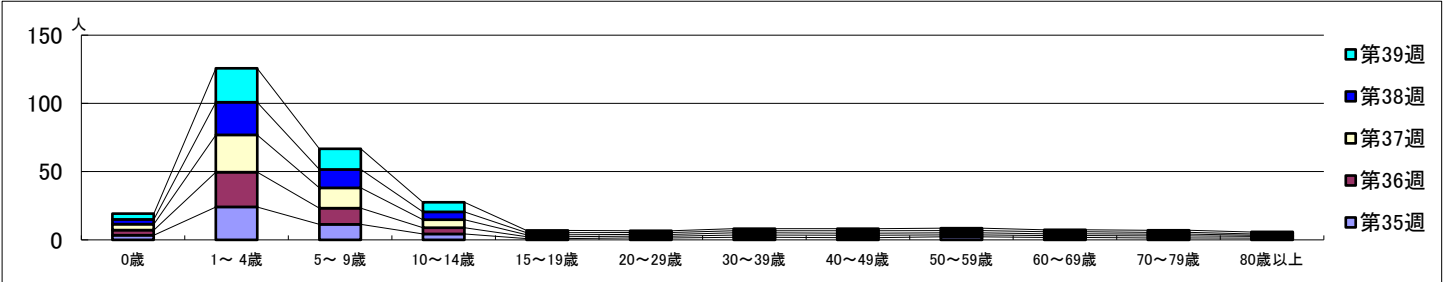
2025年8月25日 ～ 9月28日
[2025年 第35週 ～ 第39週]

【区別・週別報告定点当り】

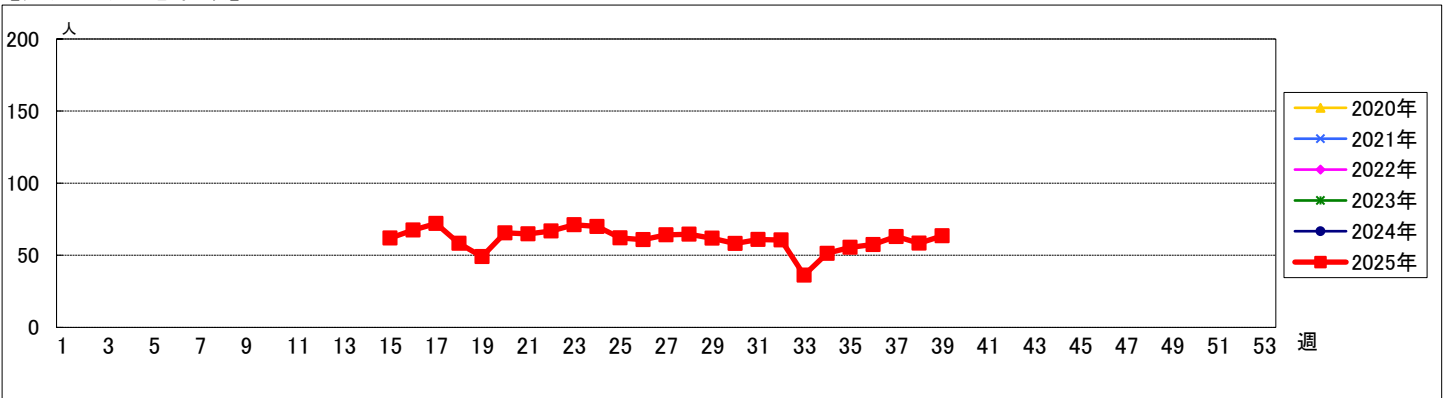


週数		合計	0歳	1～4歳	5～9歳	10～14歳	15～19歳	20～29歳	30～39歳	40～49歳	50～59歳	60～69歳	70～79歳	80歳以上
第35週	罹患数	4828	295	2098	987	377	82	123	157	142	192	147	123	105
第35週	定点当り	55.49	3.39	24.11	11.34	4.33	0.94	1.41	1.80	1.63	2.21	1.69	1.41	1.21
第36週	罹患数	4940	319	2193	1021	390	119	110	146	151	121	123	127	120
第36週	定点当り	57.44	3.71	25.50	11.87	4.53	1.38	1.28	1.70	1.76	1.41	1.43	1.48	1.40
第37週	罹患数	5479	381	2371	1289	508	125	110	142	130	127	115	112	69
第37週	定点当り	62.98	4.38	27.25	14.82	5.84	1.44	1.26	1.63	1.49	1.46	1.32	1.29	0.79
第38週	罹患数	4845	294	1983	1123	480	122	118	125	143	137	126	109	85
第38週	定点当り	58.37	3.54	23.89	13.53	5.78	1.47	1.42	1.51	1.72	1.65	1.52	1.31	1.02
第39週	罹患数	5331	354	2091	1273	595	139	109	133	130	149	117	123	118
第39週	定点当り	63.46	4.21	24.89	15.15	7.08	1.65	1.30	1.58	1.55	1.77	1.39	1.46	1.40

【年齢層別5週分集計】



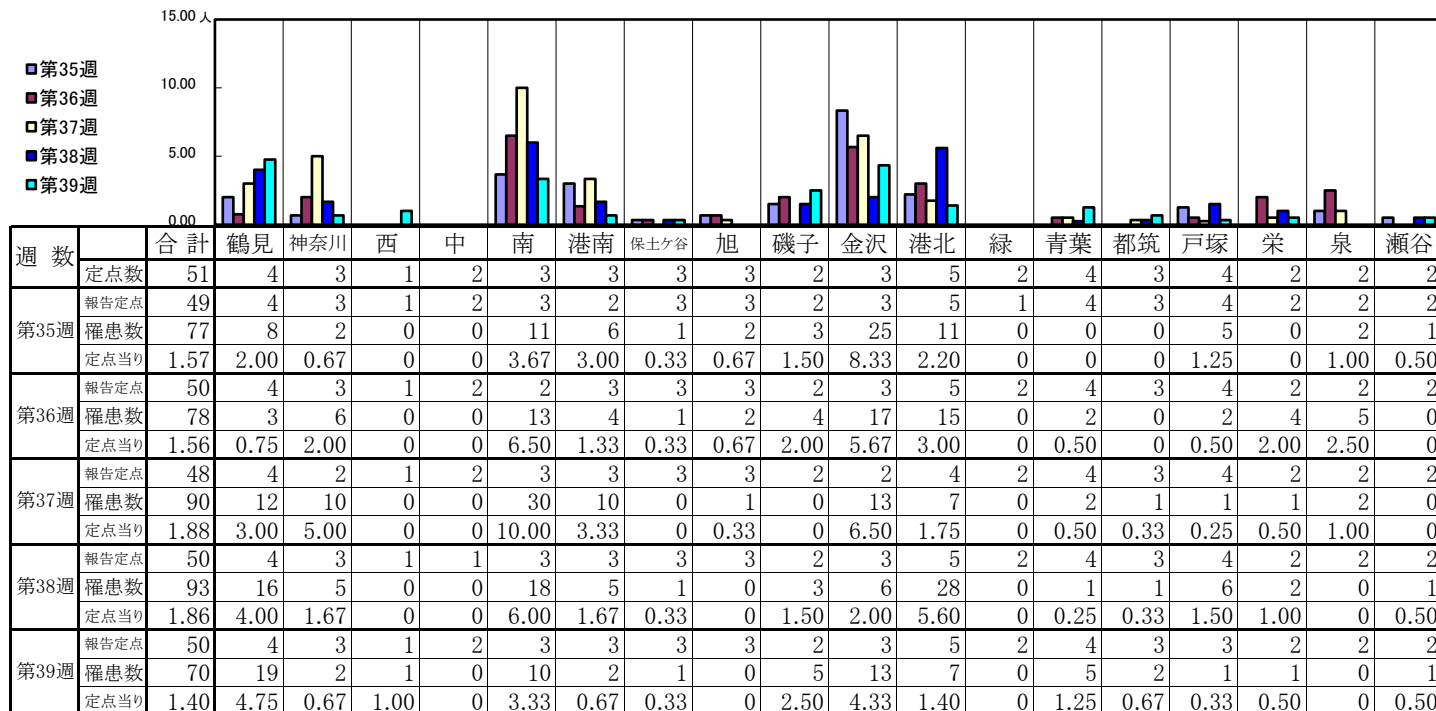
【定点当りの患者数】



<< RSウイルス感染症 >>

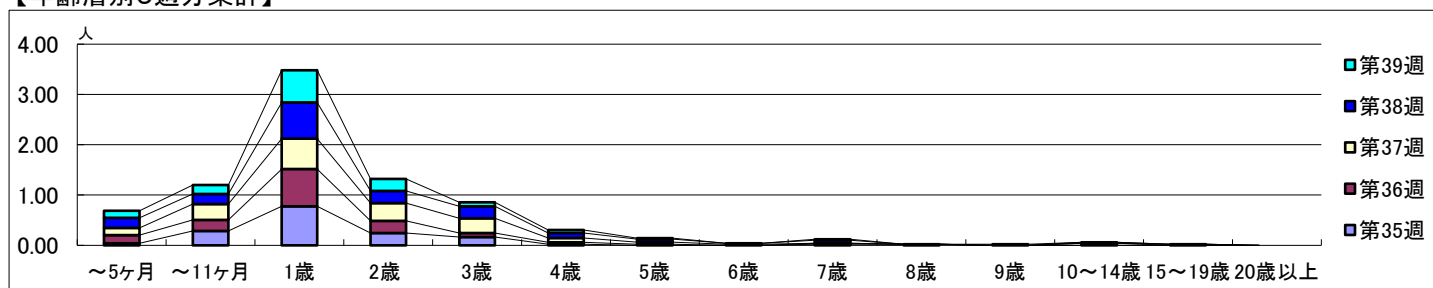
2025年8月25日 ～ 9月28日
[2025年 第35週 ～ 第39週]

【区別・週別報告定点当り】

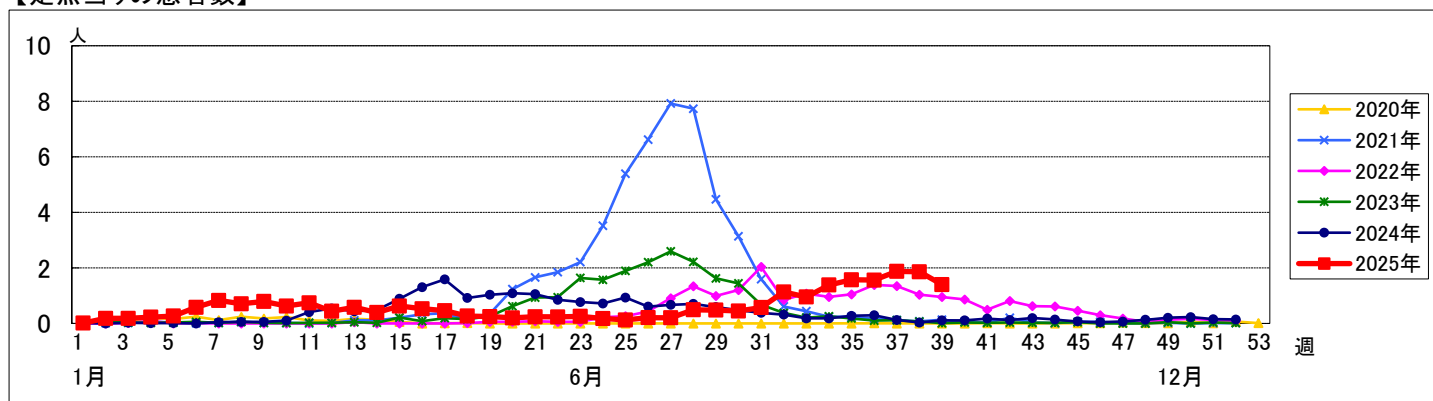


週 数		合 計	～5ヶ 月	～11ヶ 月	1歳	2歳	3歳	4歳	5歳	6歳	7歳	8歳	9歳	10～ 14歳	15～ 19歳	20歳 以上
第35週	罹患数	77	2	14	38	12	8	1			1	1				
	定点当り	1.57	0.04	0.29	0.78	0.24	0.16	0.02			0.02	0.02				
第36週	罹患数	78	8	11	37	12	4	2	1		1			2		
	定点当り	1.56	0.16	0.22	0.74	0.24	0.08	0.04	0.02		0.02			0.04		
第37週	罹患数	90	7	15	29	17	14	4	2	1					1	
	定点当り	1.88	0.15	0.31	0.60	0.35	0.29	0.08	0.04	0.02					0.02	
第38週	罹患数	93	10	10	36	12	12	5	3	1	3			1		
	定点当り	1.86	0.20	0.20	0.72	0.24	0.24	0.10	0.06	0.02	0.06			0.02		
第39週	罹患数	70	7	9	32	12	4	3	1		1		1			
	定点当り	1.40	0.14	0.18	0.64	0.24	0.08	0.06	0.02		0.02		0.02			

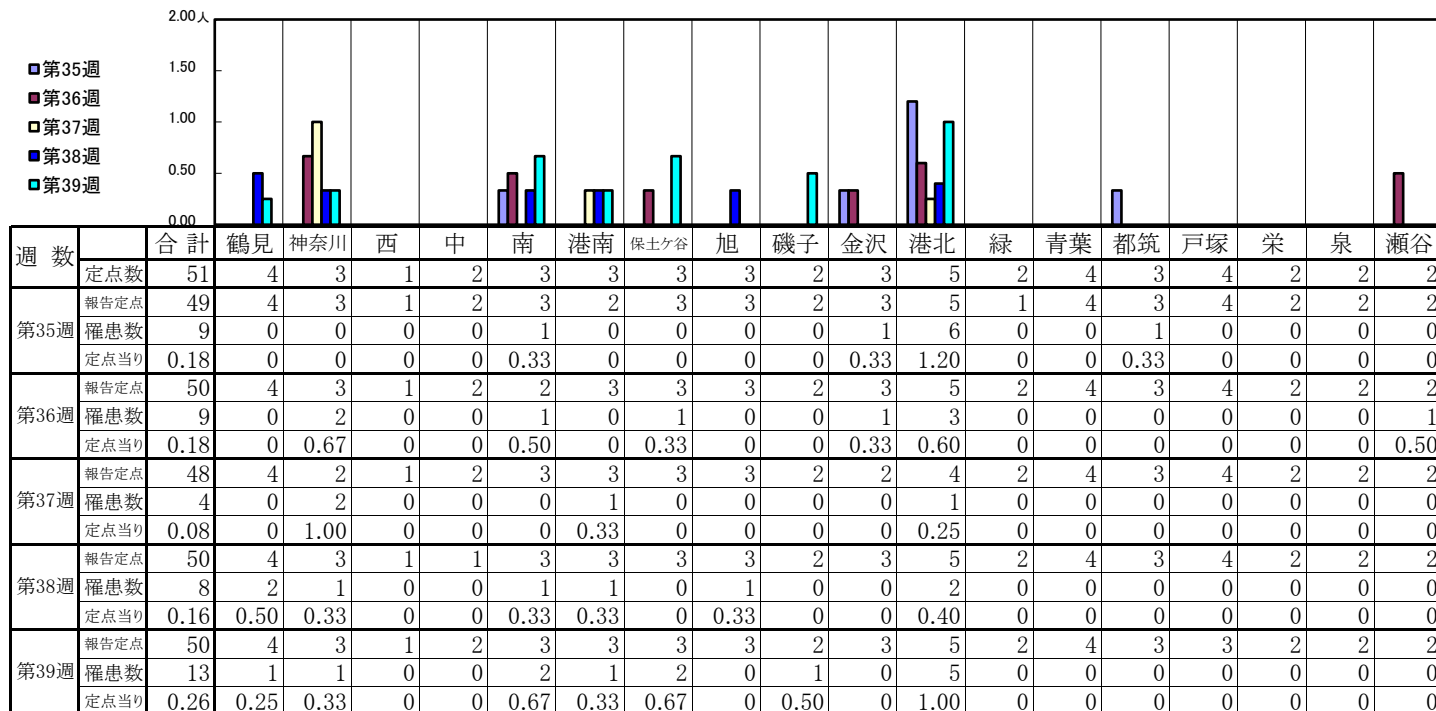
【年齢層別5週分集計】



【定点当りの患者数】

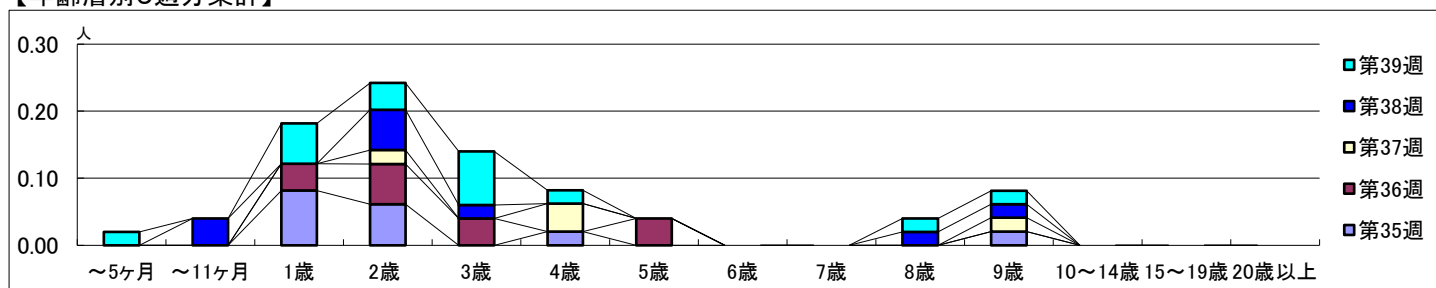


【区別・週別報告定点当り】

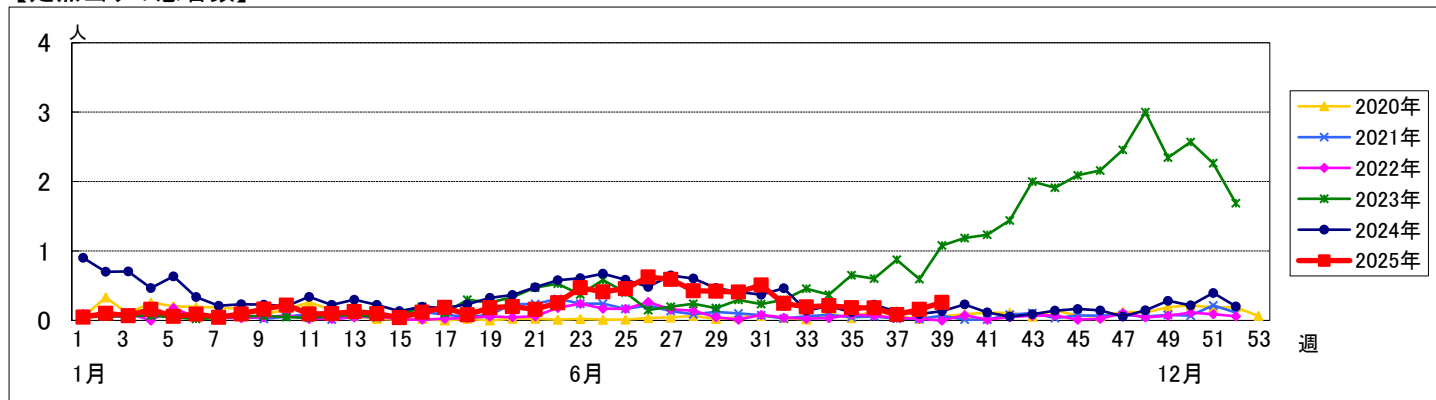


週 数	合計	～5ヶ月	～11ヶ月	1歳	2歳	3歳	4歳	5歳	6歳	7歳	8歳	9歳	10～14歳	15～19歳	20歳以上
第35週	罹患数 9			4	3		1					1			
第36週	罹患数 9			2	3	2		2							
第37週	罹患数 4				1		2					1			
第38週	罹患数 8		2		3	1					1	1			
第39週	罹患数 13	1		3	2	4	1				1	1			

【年齢層別5週分集計】



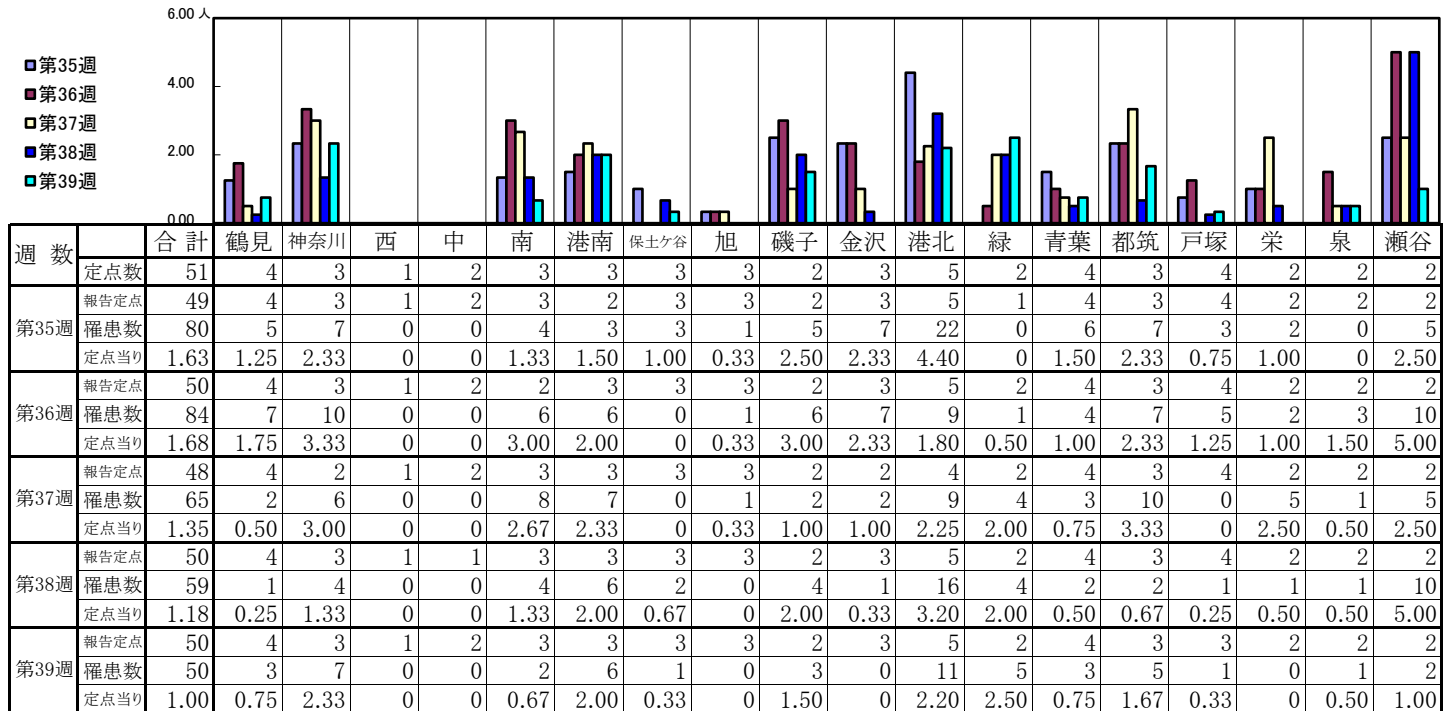
【定点当りの患者数】



<< A群溶血性レンサ球菌咽頭炎 >>

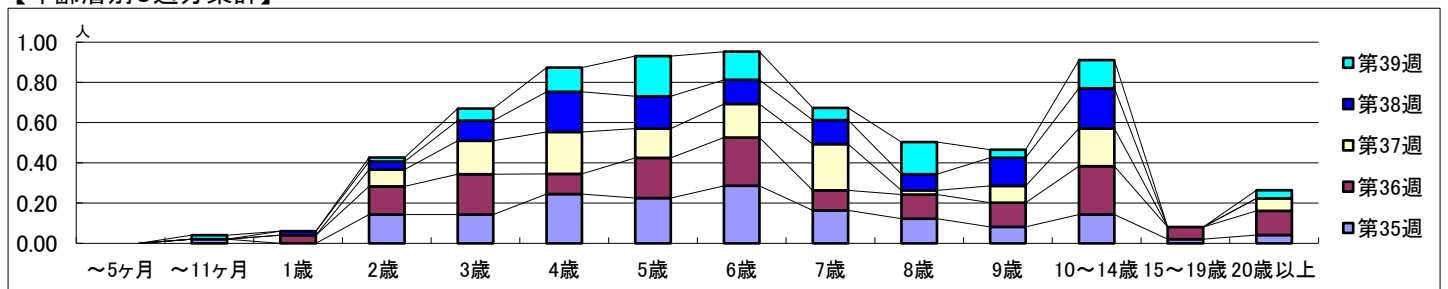
2025年8月25日 ～ 9月28日
[2025年 第35週 ～ 第39週]

【区別・週別報告定点当り】

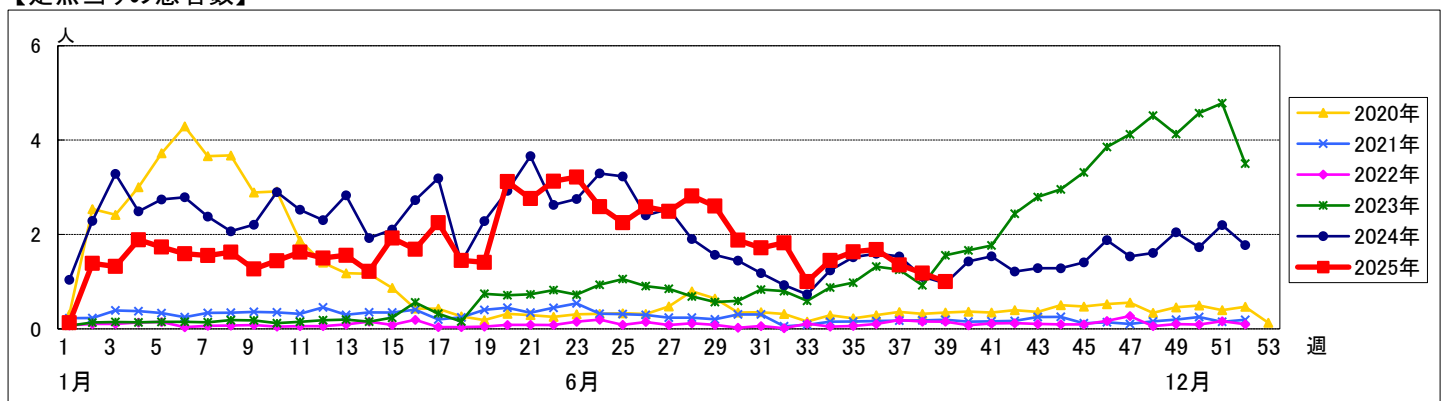


週 数	合計	～5ヶ月	～11ヶ月	1歳	2歳	3歳	4歳	5歳	6歳	7歳	8歳	9歳	10～14歳	15～19歳	20歳以上
第35週	報告定点 80 1.63		1 0.02		7 0.14	7 0.14	12 0.24	11 0.22	14 0.29	8 0.16	6 0.12	4 0.08	7 0.14	1 0.02	2 0.04
第36週	報告定点 84 1.68			2 0.04	7 0.14	10 0.20	5 0.10	10 0.20	12 0.24	5 0.10	6 0.12	6 0.12	12 0.24	3 0.06	6 0.12
第37週	報告定点 65 1.35				4 0.08	8 0.17	10 0.21	7 0.15	8 0.17	11 0.23	1 0.02	4 0.08	9 0.19		3 0.06
第38週	報告定点 59 1.18			1 0.02	2 0.04	5 0.10	10 0.20	8 0.16	6 0.12	6 0.12	4 0.08	7 0.14	10 0.20		
第39週	報告定点 50 1.00		1 0.02		1 0.02	3 0.06	6 0.12	10 0.20	7 0.14	3 0.06	8 0.16	2 0.04	7 0.14		2 0.04

【年齢層別5週分集計】



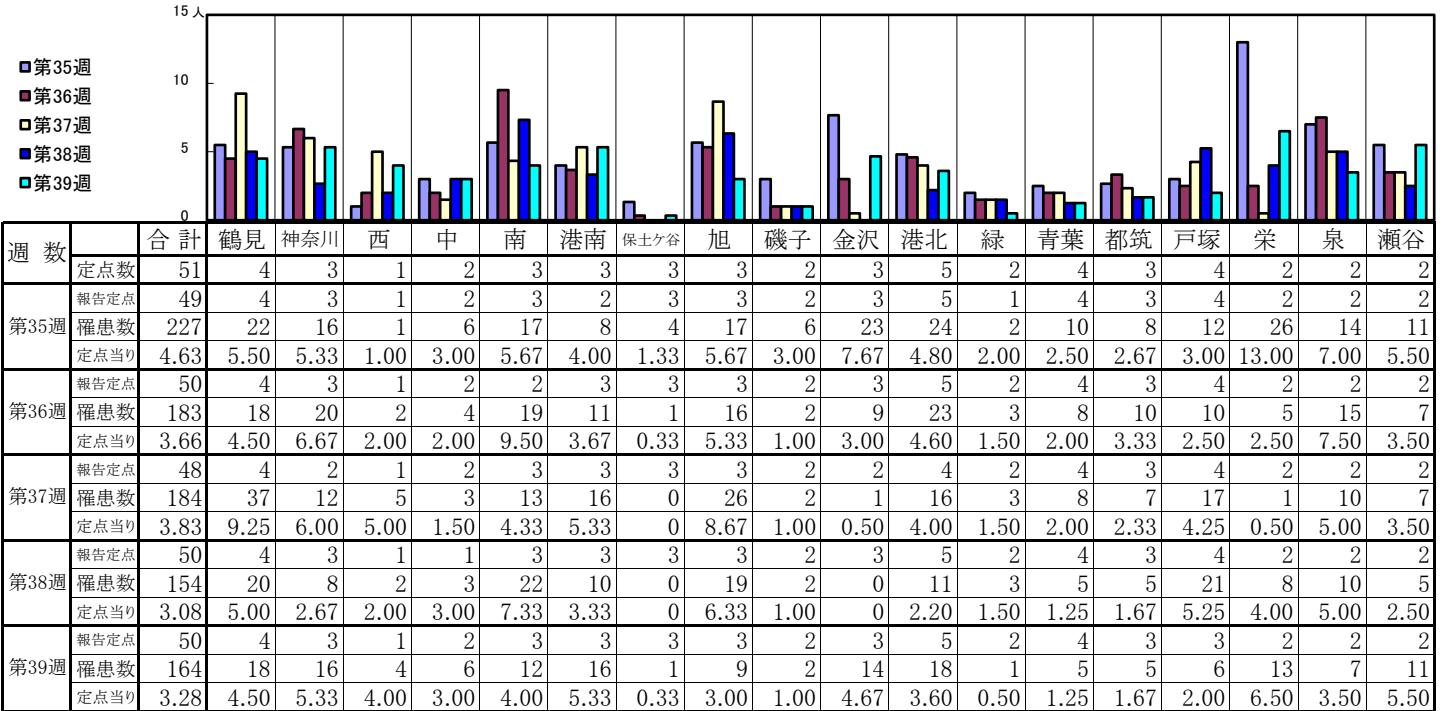
【定点当りの患者数】



<< 感染性胃腸炎 >>

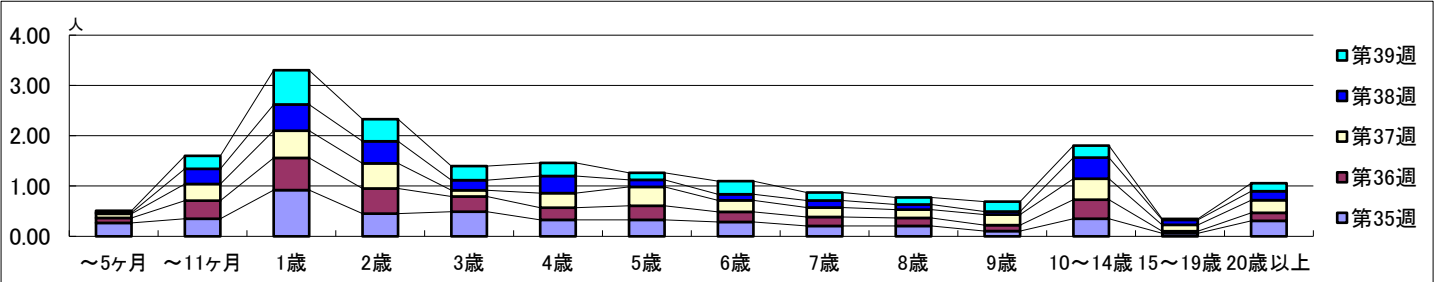
2025年8月25日 ~ 9月28日
[2025年 第35週 ~ 第39週]

【区別・週別報告定点当り】

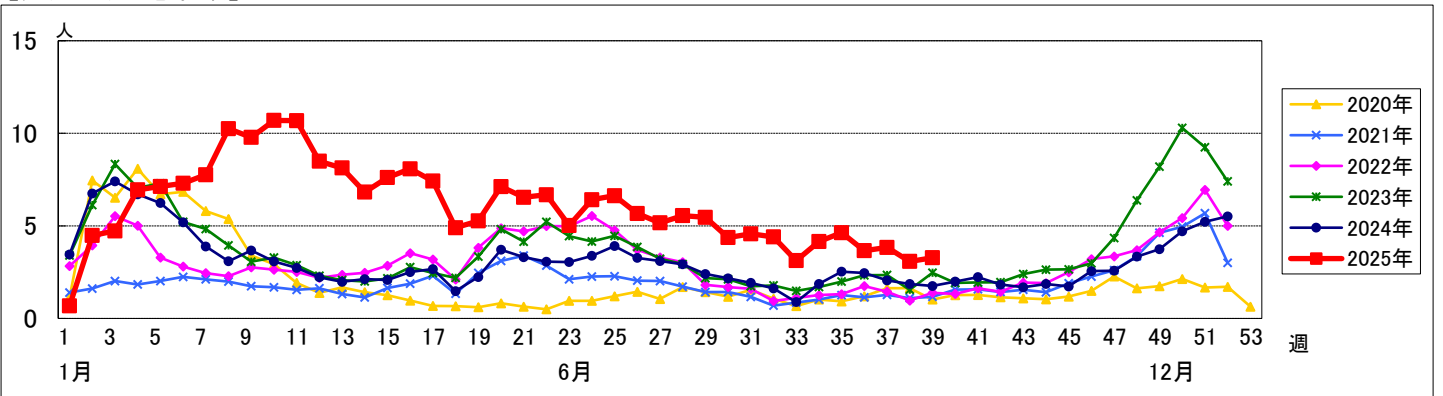


週 数		合 計	～5ヶ 月	～11ヶ 月	1歳	2歳	3歳	4歳	5歳	6歳	7歳	8歳	9歳	10～ 14歳	15～ 19歳	20歳 以上
第35週	罹患数	227	13	17	45	22	24	16	16	14	10	10	5	17	3	15
	定点当り	4.63	0.27	0.35	0.92	0.45	0.49	0.33	0.33	0.29	0.20	0.20	0.10	0.35	0.06	0.31
第36週	罹患数	183	5	18	32	25	15	12	14	10	9	8	6	19	2	8
	定点当り	3.66	0.10	0.36	0.64	0.50	0.30	0.24	0.28	0.20	0.18	0.16	0.12	0.38	0.04	0.16
第37週	罹患数	184	4	16	26	24	6	14	18	11	9	8	10	20	6	12
	定点当り	3.83	0.08	0.33	0.54	0.50	0.13	0.29	0.38	0.23	0.19	0.17	0.21	0.42	0.13	0.25
第38週	罹患数	154	1	15	26	22	10	17	7	6	7	5	3	21	5	9
	定点当り	3.08	0.02	0.30	0.52	0.44	0.20	0.34	0.14	0.12	0.14	0.10	0.06	0.42	0.10	0.18
第39週	罹患数	164	2	13	34	22	14	13	7	13	8	7	10	12	1	8
	定点当り	3.28	0.04	0.26	0.68	0.44	0.28	0.26	0.14	0.26	0.16	0.14	0.20	0.24	0.02	0.16

【年齢層別5週分集計】



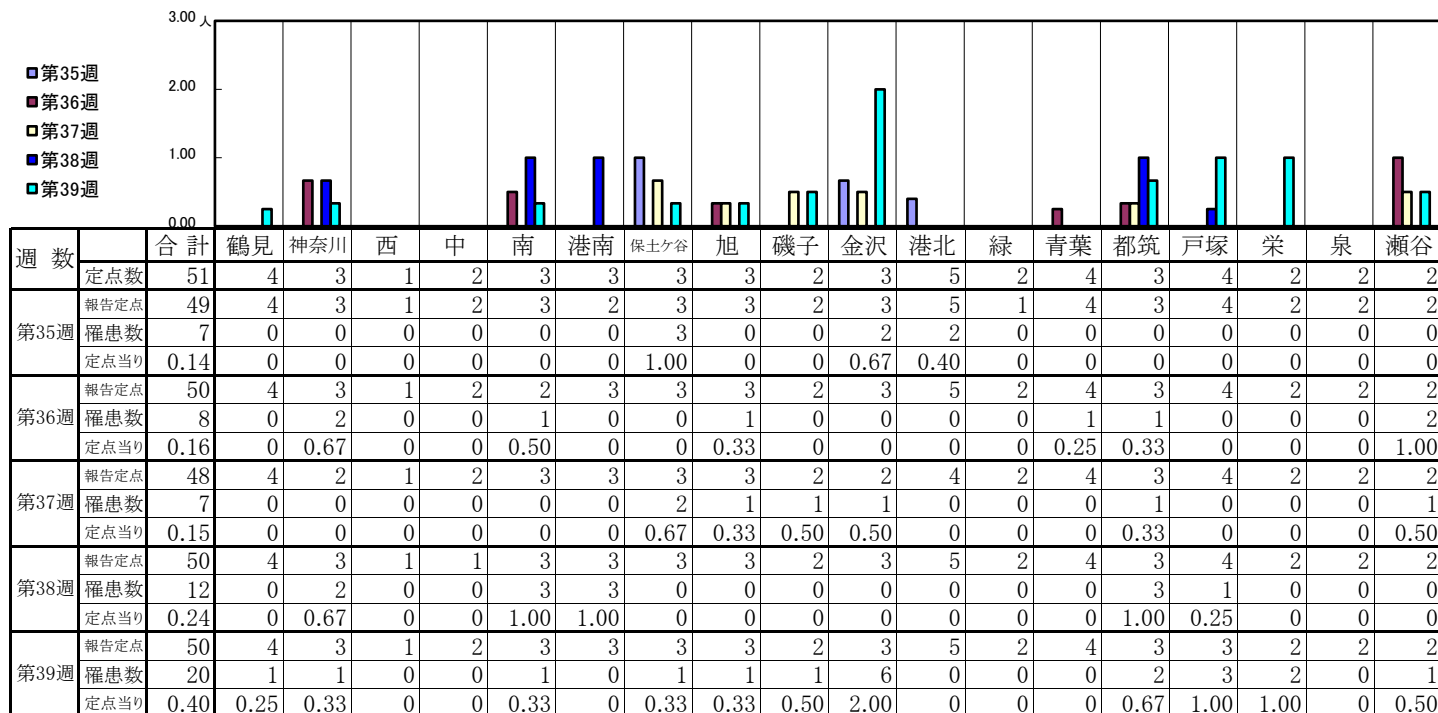
【定点当りの患者数】



<< 水痘 >>

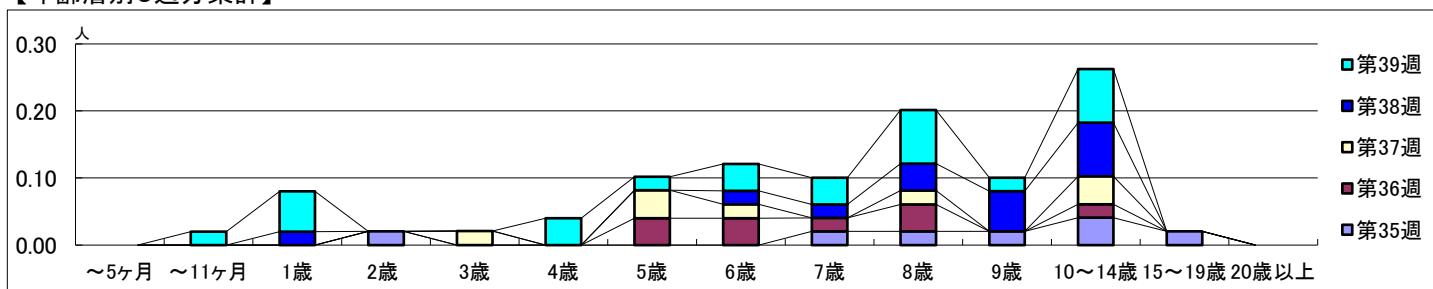
2025年8月25日 ~ 9月28日
[2025年 第35週 ~ 第39週]

【区別・週別報告定点当り】

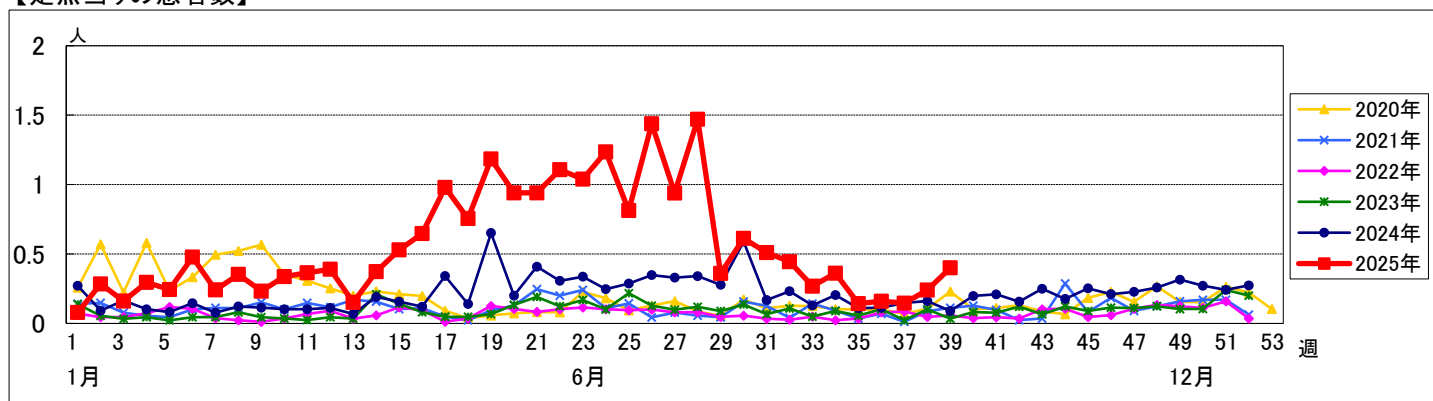


週 数		合 計	～5ヶ 月	～11ヶ 月	1歳	2歳	3歳	4歳	5歳	6歳	7歳	8歳	9歳	10～ 14歳	15～ 19歳	20歳 以上
第35週	罹患数	7				1					1	1	1	2	1	
	定点当り	0.14				0.02					0.02	0.02	0.02	0.04	0.02	
第36週	罹患数	8							2	2	1	2		1		
	定点当り	0.16							0.04	0.04	0.02	0.04		0.02		
第37週	罹患数	7					1		2	1		1		2		
	定点当り	0.15					0.02		0.04	0.02		0.02		0.04		
第38週	罹患数	12			1					1	1	2	3	4		
	定点当り	0.24			0.02					0.02	0.02	0.04	0.06	0.08		
第39週	罹患数	20		1	3			2	1	2	2	4	1	4		
	定点当り	0.40		0.02	0.06			0.04	0.02	0.04	0.04	0.08	0.02	0.08		

【年齢層別5週分集計】



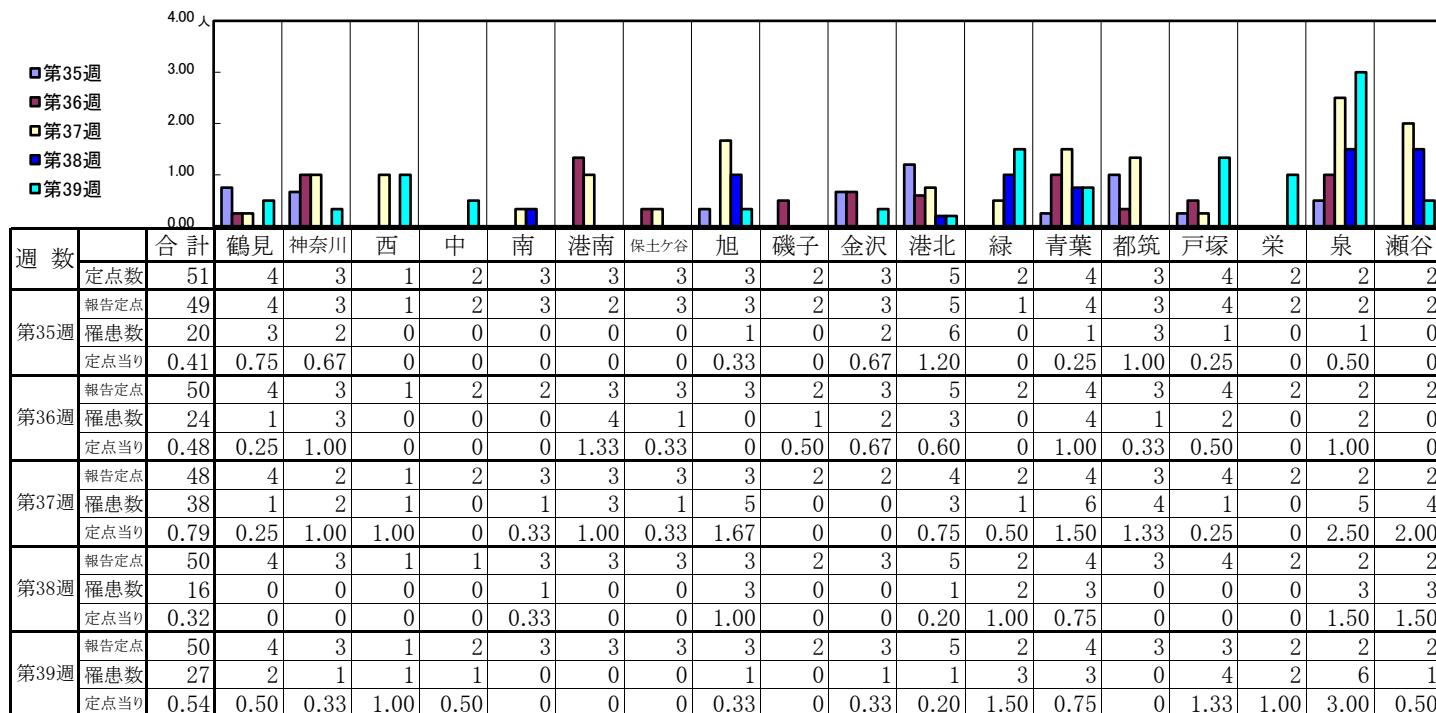
【定点当りの患者数】



<< 手足口病 >>

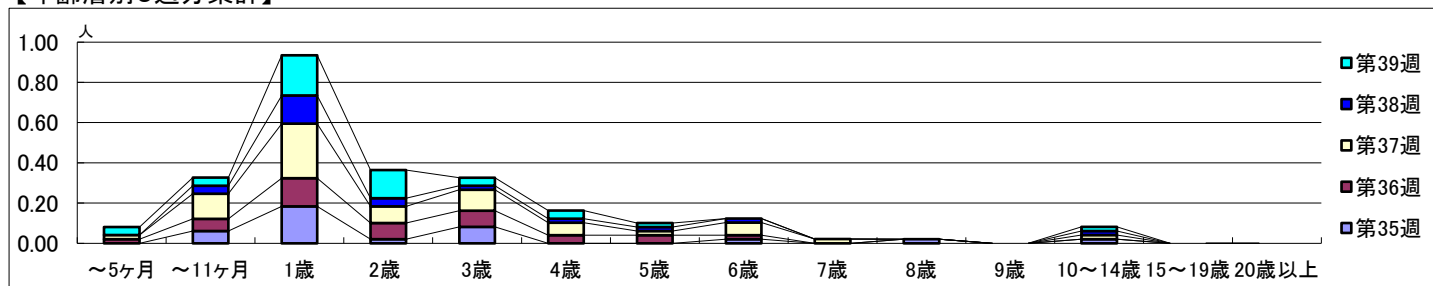
2025年8月25日 ~ 9月28日
[2025年 第35週 ~ 第39週]

【区別・週別報告定点当り】

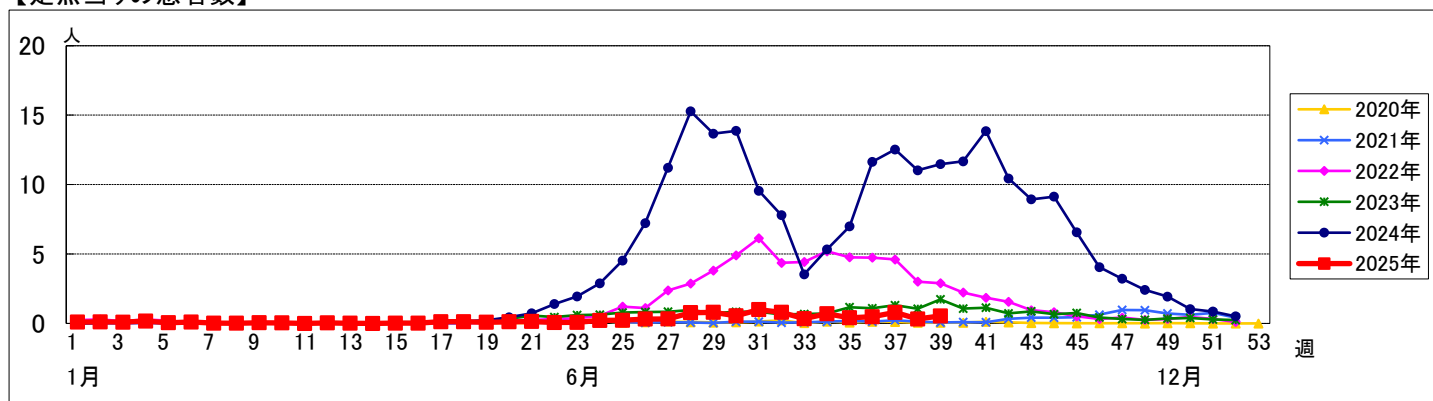


週 数	合計	～5ヶ月	～11ヶ月	1歳	2歳	3歳	4歳	5歳	6歳	7歳	8歳	9歳	10～14歳	15～19歳	20歳以上
第35週	20		3	9	1	4			1		1		1		
第36週	24	1	3	7	4	4	2	2	1						
第37週	38	1	6	13	4	5	3	1	3	1			1		
第38週	16		2	7	2	1	1	1	1				1		
第39週	27	2	2	10	7	2	2	1					1		

【年齢層別5週分集計】



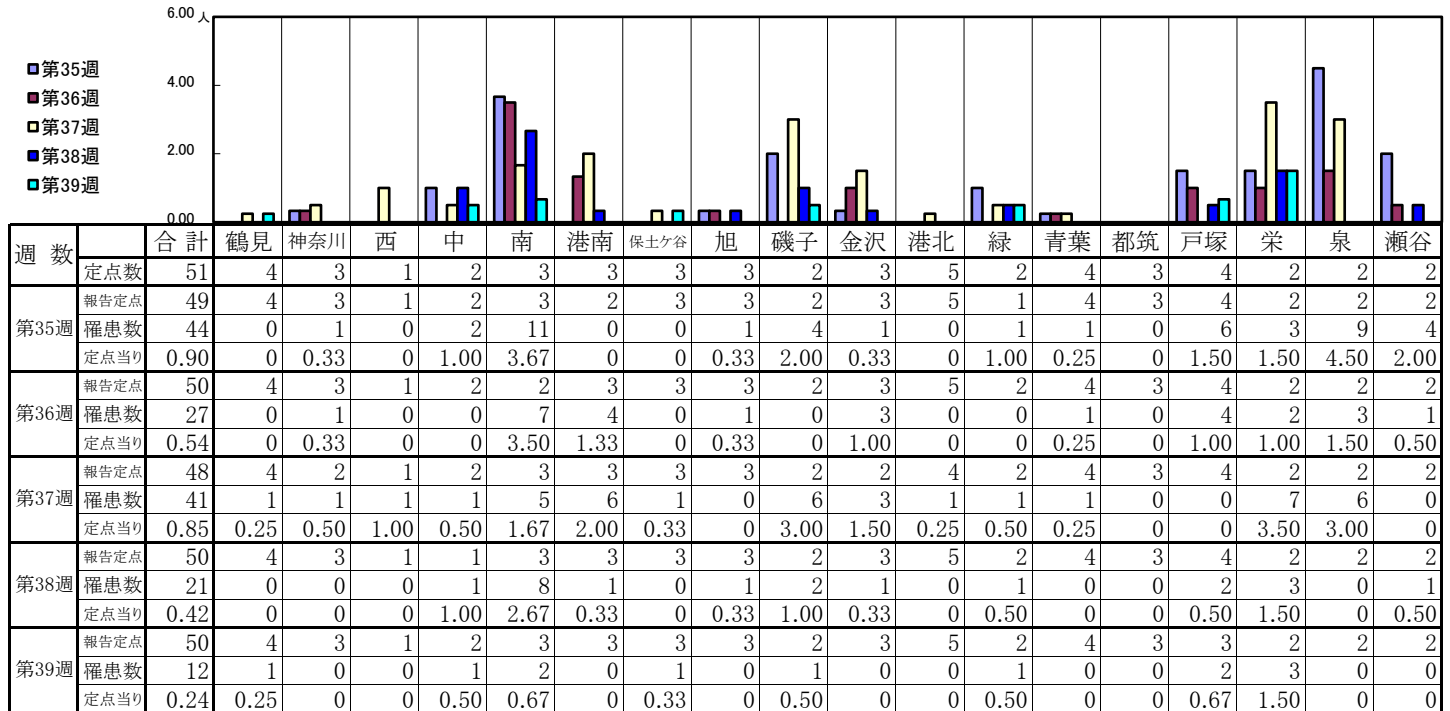
【定点当りの患者数】



<< 伝染性紅斑 >>

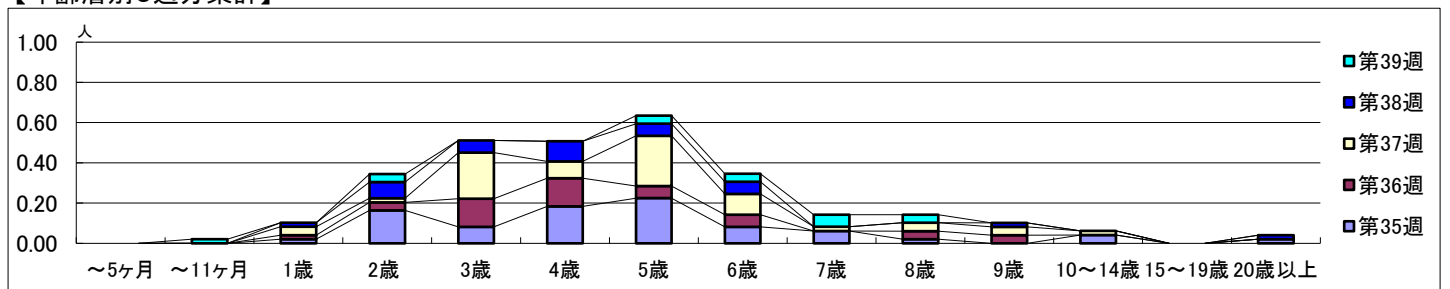
2025年8月25日 ～ 9月28日
[2025年 第35週 ～ 第39週]

【区別・週別報告定点当り】

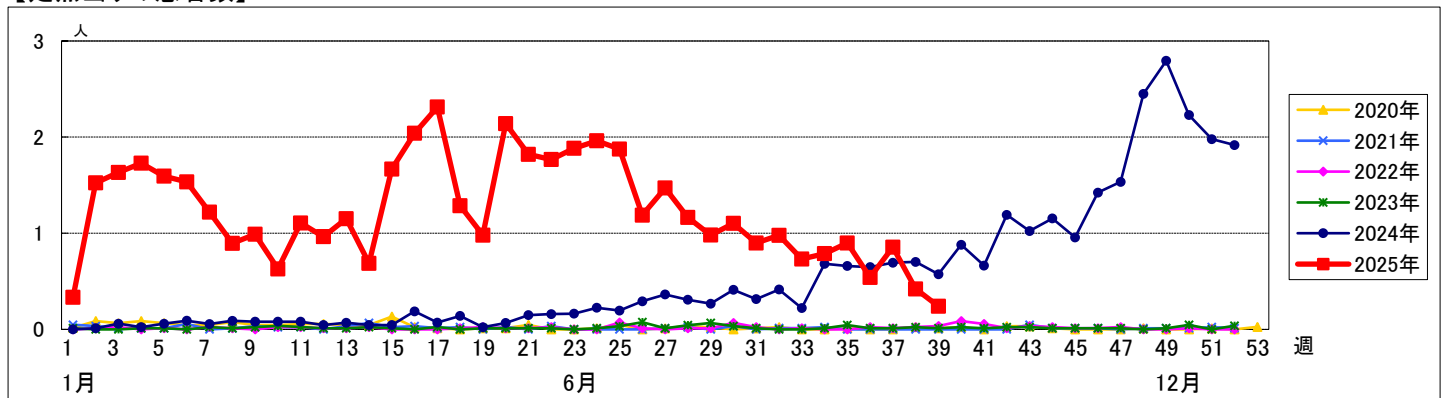


週 数	合計	～5ヶ 月	～11ヶ 月	1歳	2歳	3歳	4歳	5歳	6歳	7歳	8歳	9歳	10～ 14歳	15～ 19歳	20歳 以上
第35週	44			1	8	4	9	11	4	3	1		2		1
第36週	27			1	2	7	7	3	3		2	2			
第37週	41			2	1	11	4	12	5	1	2	2	1		
第38週	21			1	4	3	5	3	3			1			1
第39週	12		1		2			2	2	3	2				

【年齢層別5週分集計】



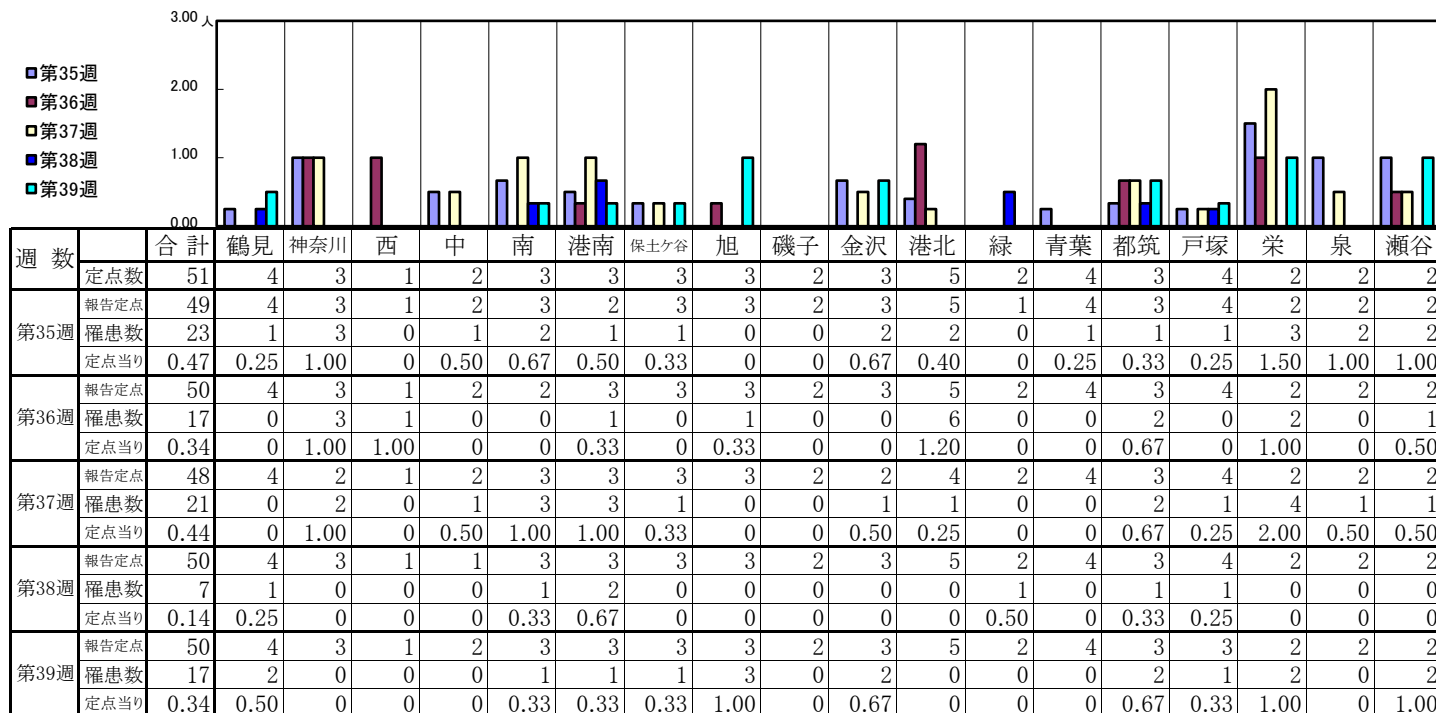
【定点当りの患者数】



<< 突発性発しん >>

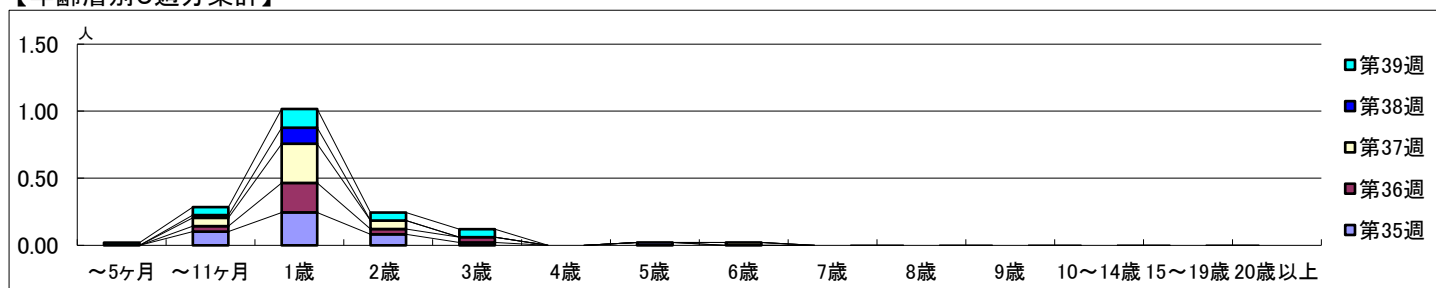
2025年8月25日 ~ 9月28日
[2025年 第35週 ~ 第39週]

【区別・週別報告定点当り】

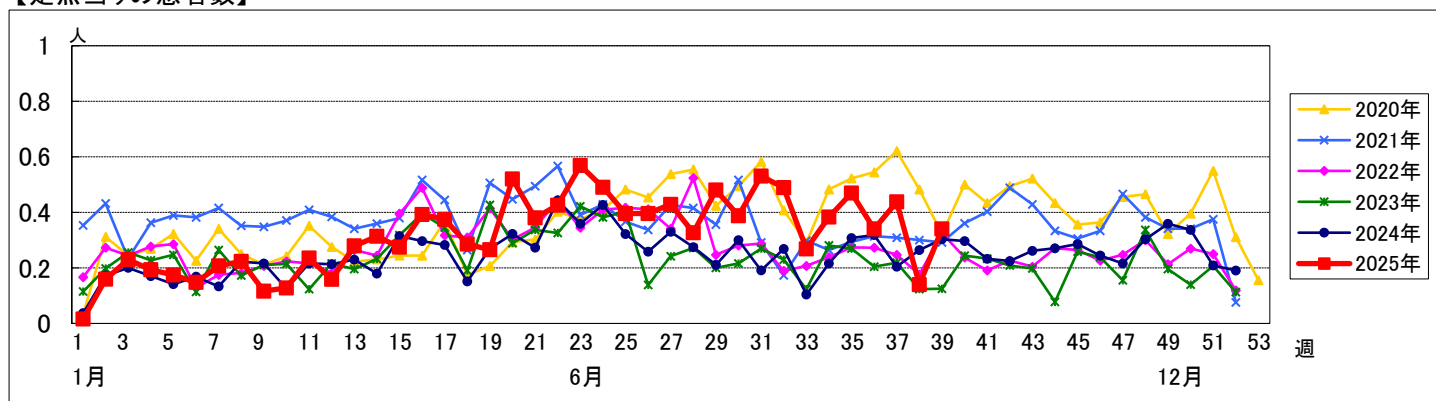


週 数	合計	～5ヶ 月	～11ヶ 月	1歳	2歳	3歳	4歳	5歳	6歳	7歳	8歳	9歳	10～ 14歳	15～ 19歳	20歳 以上
第35週	23		5	12	4	1		1							
第36週	17		2	11	2	2									
第37週	21		3	14	3				1						
第38週	7		1	6											
第39週	17	1	3	7	3	3									

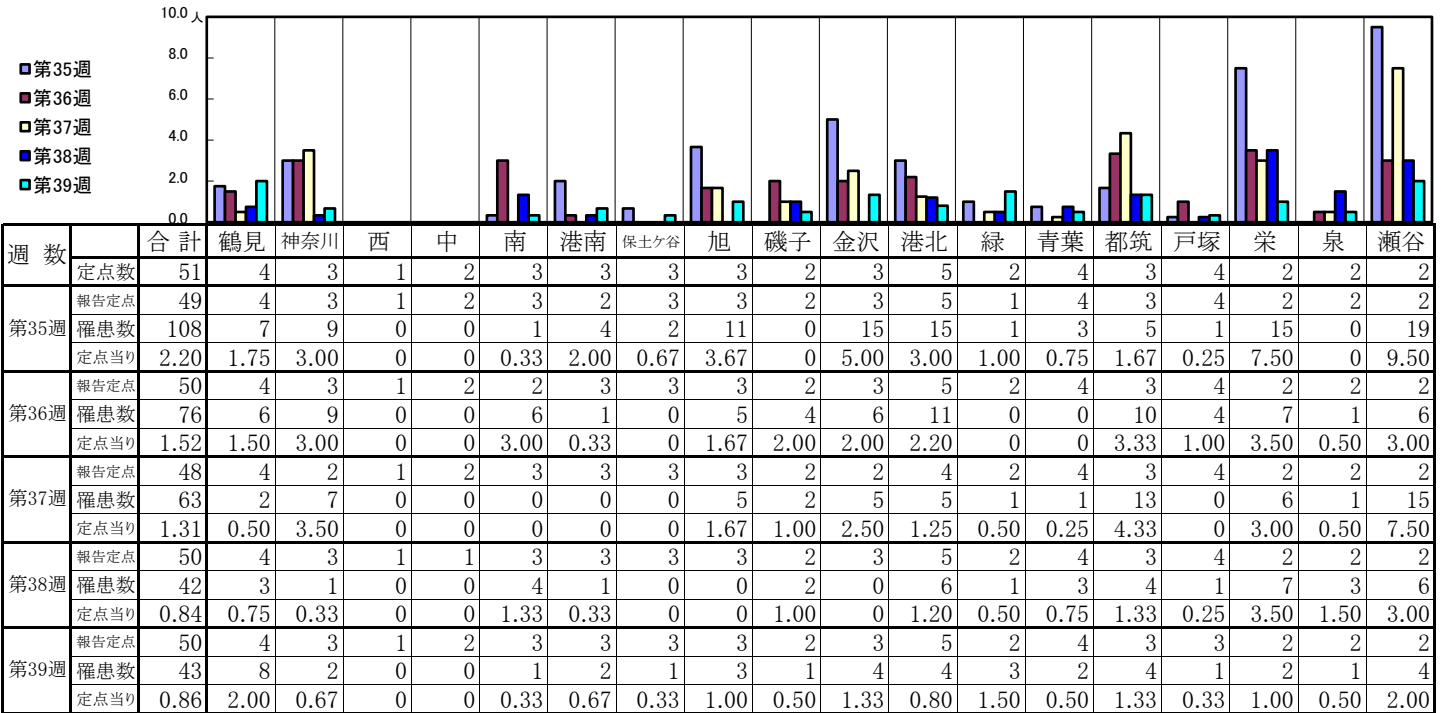
【年齢層別5週分集計】



【定点当りの患者数】

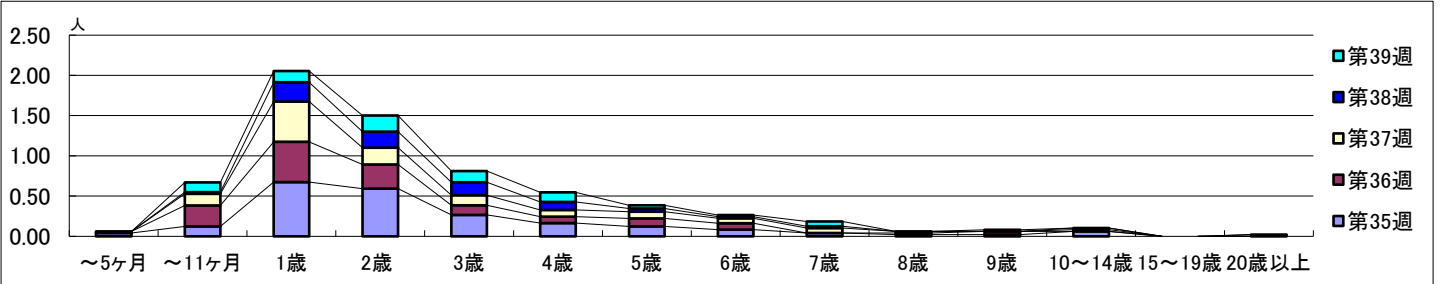


【区別・週別報告定点当り】

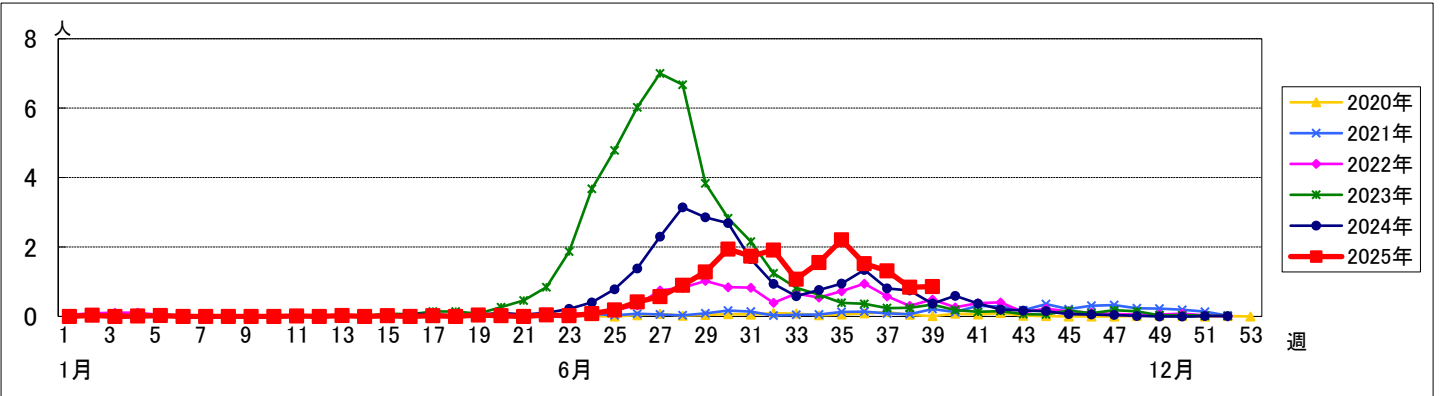


週 数		合 計	～5ヶ 月	～11ヶ 月	1歳	2歳	3歳	4歳	5歳	6歳	7歳	8歳	9歳	10～ 14歳	15～ 19歳	20歳 以上
第35週	罹患数	108	2	6	33	29	13	8	6	4	2	1	1	3		
第35週	定点当り	2.20	0.04	0.12	0.67	0.59	0.27	0.16	0.12	0.08	0.04	0.02	0.02	0.06		
第36週	罹患数	76	1	13	25	15	6	4	5	4		1	2			
第36週	定点当り	1.52	0.02	0.26	0.50	0.30	0.12	0.08	0.10	0.08		0.02	0.04			
第37週	罹患数	63		7	24	10	6	4	4	3	3	1		1		
第37週	定点当り	1.31		0.15	0.50	0.21	0.13	0.08	0.08	0.06	0.06	0.02		0.02		
第38週	罹患数	42		1	12	10	8	5	2	1	1			1		1
第38週	定点当り	0.84		0.02	0.24	0.20	0.16	0.10	0.04	0.02	0.02			0.02		0.02
第39週	罹患数	43		6	7	10	7	6	2	1	3		1			
第39週	定点当り	0.86		0.12	0.14	0.20	0.14	0.12	0.04	0.02	0.06		0.02			

【年齢層別5週分集計】



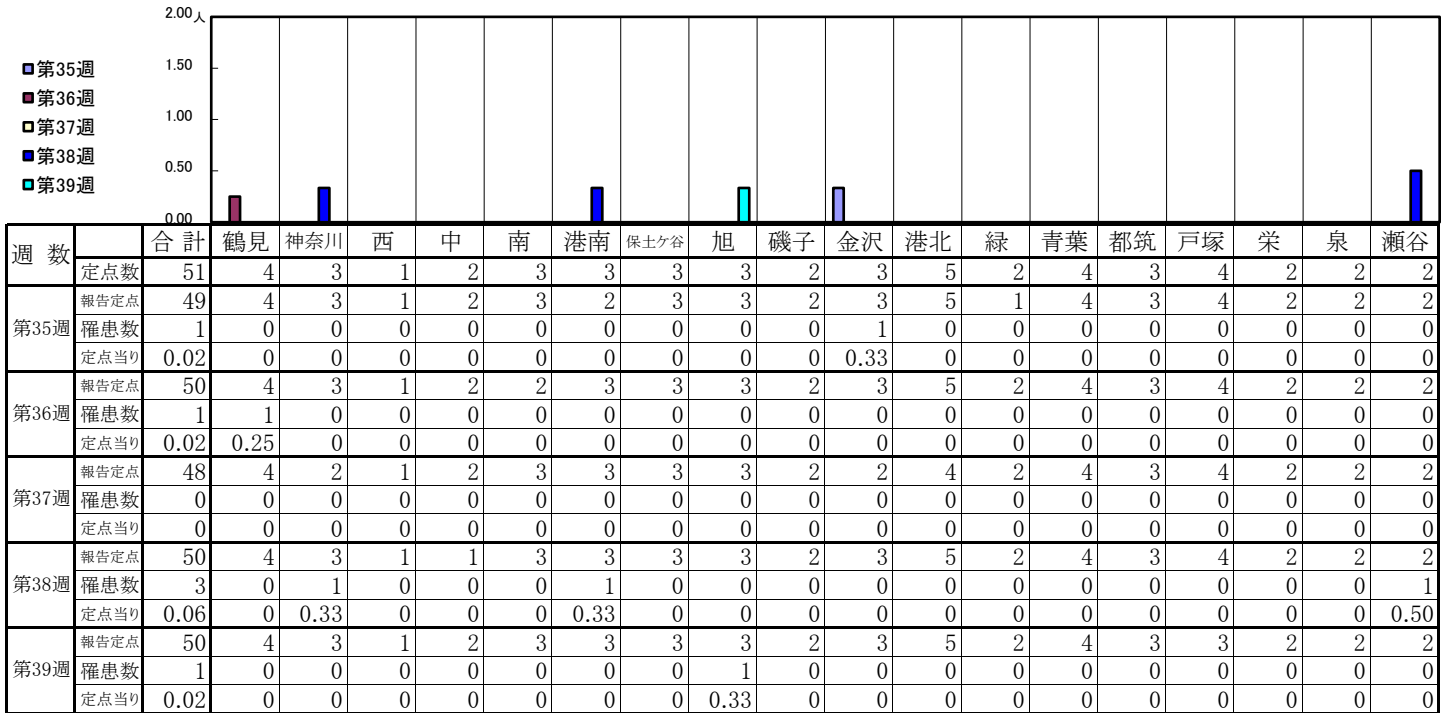
【定点当りの患者数】



<< 流行性耳下腺炎 >>

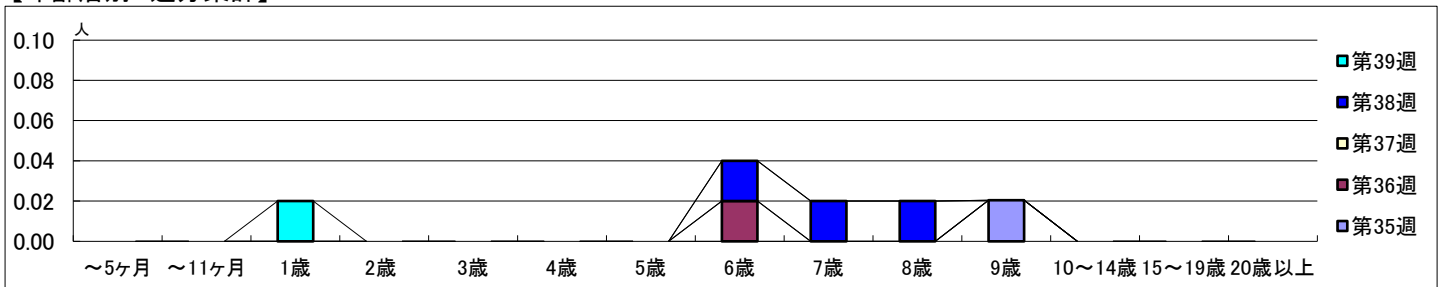
2025年8月25日 ～ 9月28日
[2025年 第35週 ～ 第39週]

【区別・週別報告定点当り】

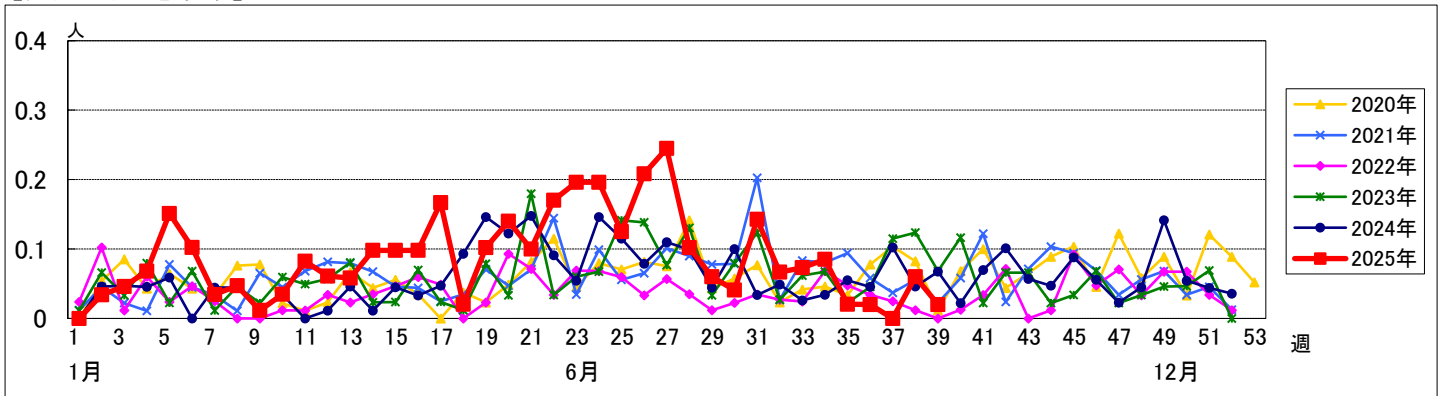


週 数	合計	～5ヶ月	～11ヶ月	1歳	2歳	3歳	4歳	5歳	6歳	7歳	8歳	9歳	10～14歳	15～19歳	20歳以上
第35週	1											1			
第36週	1								1						
第37週	0														
第38週	3								1	1	1				
第39週	1			1											

【年齢層別5週分集計】



【定点当りの患者数】



<< 急性出血性結膜炎 >>

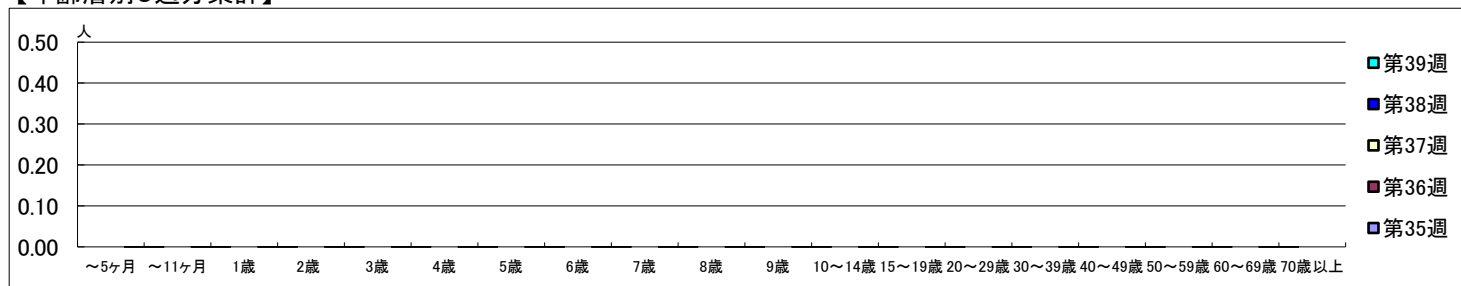
2025年8月25日 ～ 9月28日
[2025年 第35週 ～ 第39週]

【区別・週別報告定点当り】

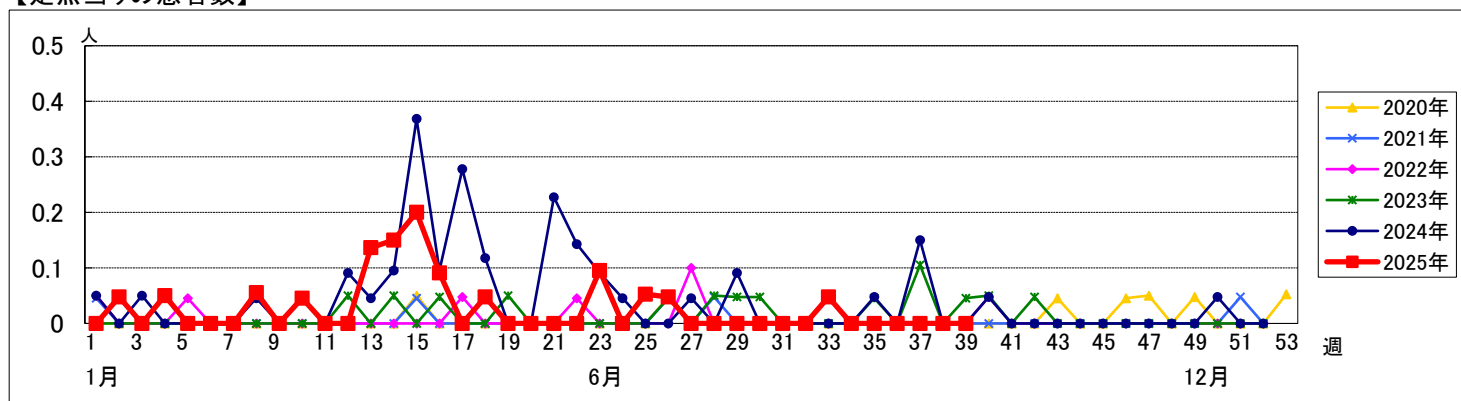
週 数		合 計	鶴見	神奈川	西	中	南	港南	保土ヶ谷	旭	磯子	金沢	港北	緑	青葉	都筑	戸塚	栄	泉	瀬谷
	定点数	22	2	1	1	1	1	1	1	1	1	1	2	1	2	1	2	1	1	1
第35週	報告定点	22	2	1	1	1	1	1	1	1	1	1	2	1	2	1	2	1	1	1
	罹患数	0	0	0	0	0	0	0	0	0	0	0	0	0	0	0	0	0	0	0
	定点当り	0	0	0	0	0	0	0	0	0	0	0	0	0	0	0	0	0	0	0
第36週	報告定点	22	2	1	1	1	1	1	1	1	1	1	2	1	2	1	2	1	1	1
	罹患数	0	0	0	0	0	0	0	0	0	0	0	0	0	0	0	0	0	0	0
	定点当り	0	0	0	0	0	0	0	0	0	0	0	0	0	0	0	0	0	0	0
第37週	報告定点	22	2	1	1	1	1	1	1	1	1	1	2	1	2	1	2	1	1	1
	罹患数	0	0	0	0	0	0	0	0	0	0	0	0	0	0	0	0	0	0	0
	定点当り	0	0	0	0	0	0	0	0	0	0	0	0	0	0	0	0	0	0	0
第38週	報告定点	20	2	1	1	0	1	1	1	1	1	1	1	1	2	1	2	1	1	1
	罹患数	0	0	0	0	0	0	0	0	0	0	0	0	0	0	0	0	0	0	0
	定点当り	0	0	0	0	0	0	0	0	0	0	0	0	0	0	0	0	0	0	0
第39週	報告定点	21	2	1	1	1	1	1	1	1	1	1	1	1	2	1	2	1	1	1
	罹患数	0	0	0	0	0	0	0	0	0	0	0	0	0	0	0	0	0	0	0
	定点当り	0	0	0	0	0	0	0	0	0	0	0	0	0	0	0	0	0	0	0

週 数		合 計	～5ヶ月	～11ヶ月	1歳	2歳	3歳	4歳	5歳	6歳	7歳	8歳	9歳	10～14歳	15～19歳	20～29歳	30～39歳	40～49歳	50～59歳	60～69歳	70歳以上
第35週	罹患数	0																			
	定点当り	0																			
第36週	罹患数	0																			
	定点当り	0																			
第37週	罹患数	0																			
	定点当り	0																			
第38週	罹患数	0																			
	定点当り	0																			
第39週	罹患数	0																			
	定点当り	0																			

【年齢層別5週分集計】



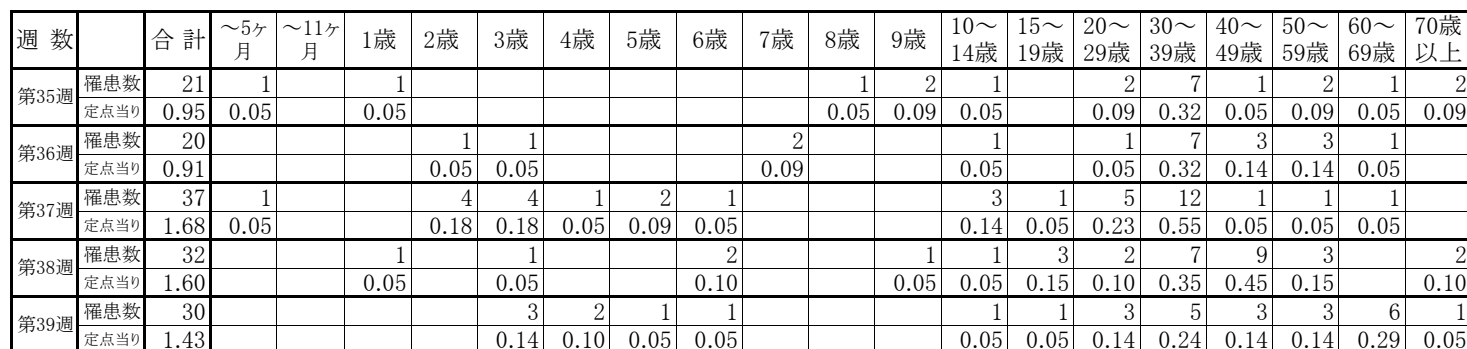
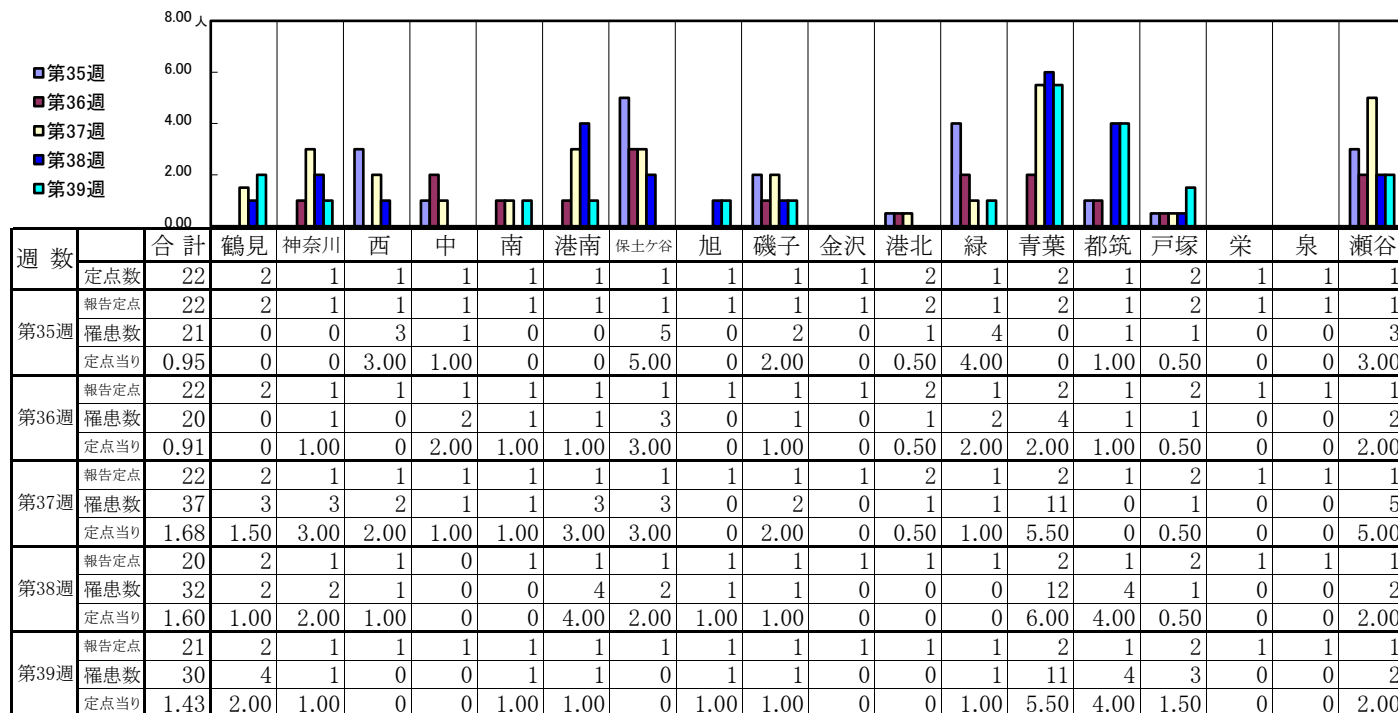
【定点当りの患者数】



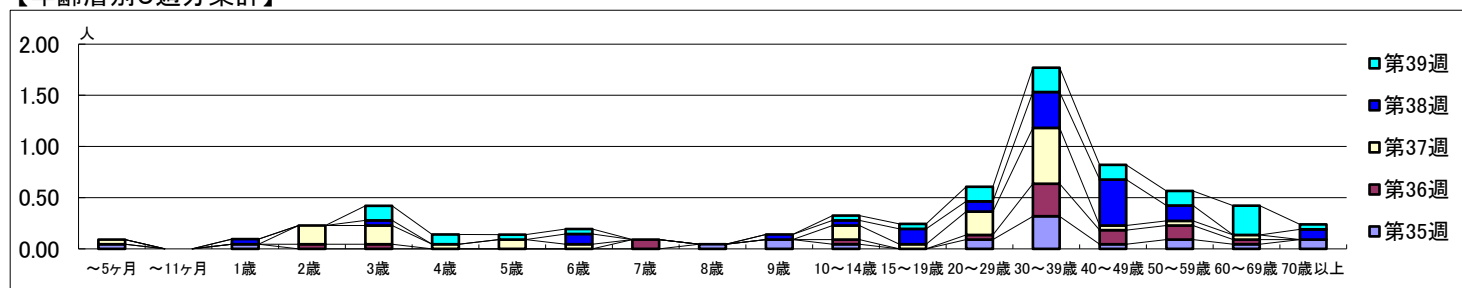
<< 流行性角結膜炎 >>

2025年8月25日 ~ 9月28日
[2025年 第35週 ~ 第39週]

【区別・週別報告定点当り】



【年齢層別5週分集計】



【定点当りの患者数】

