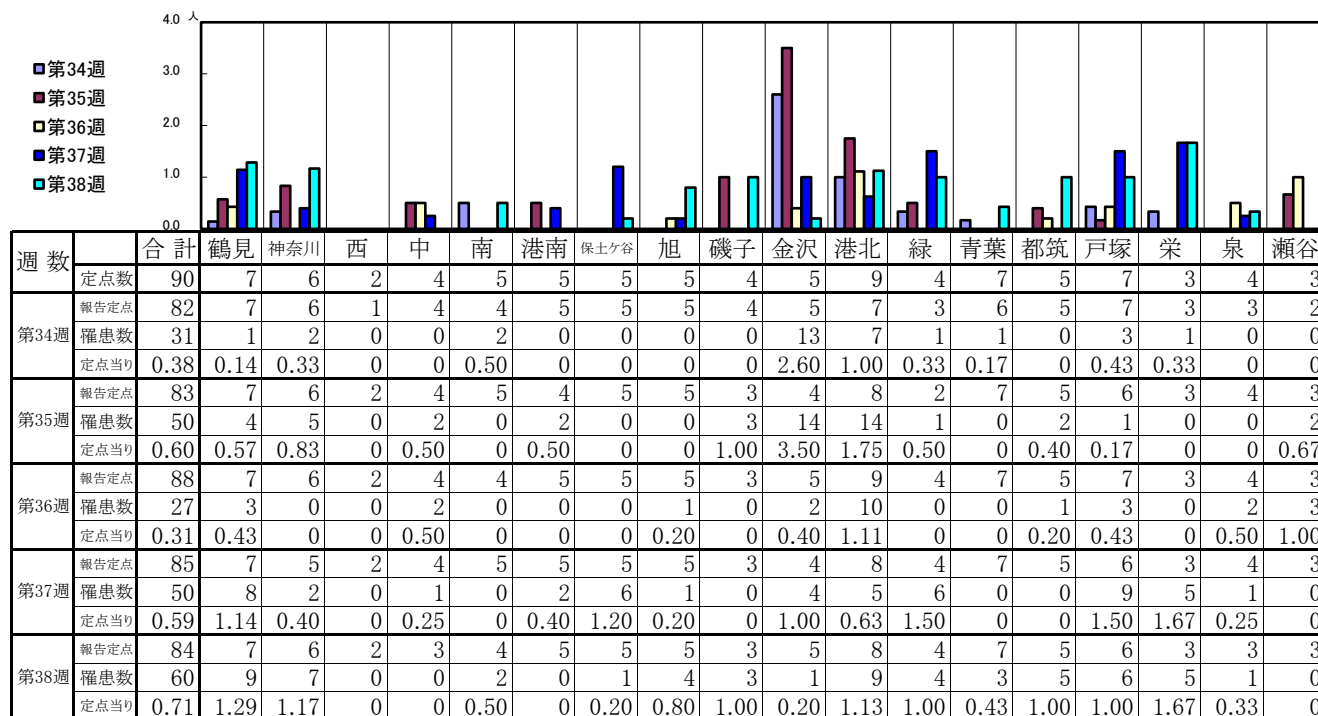
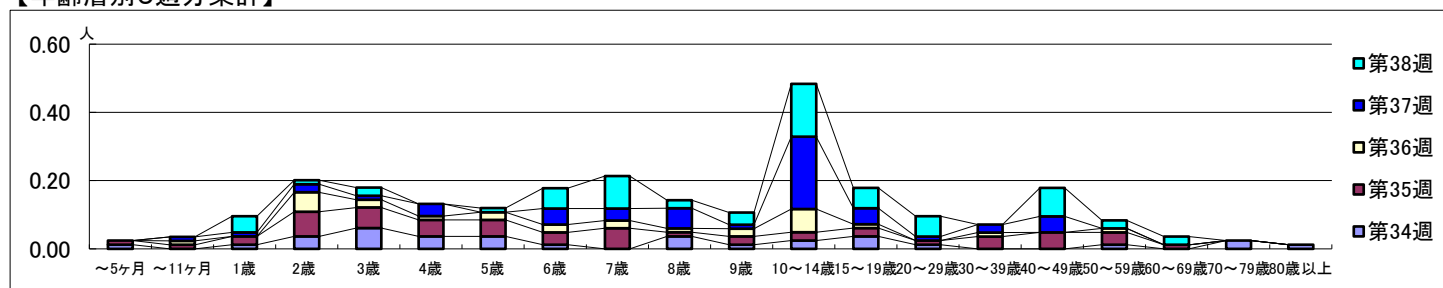


【区別・週別報告定点当り】

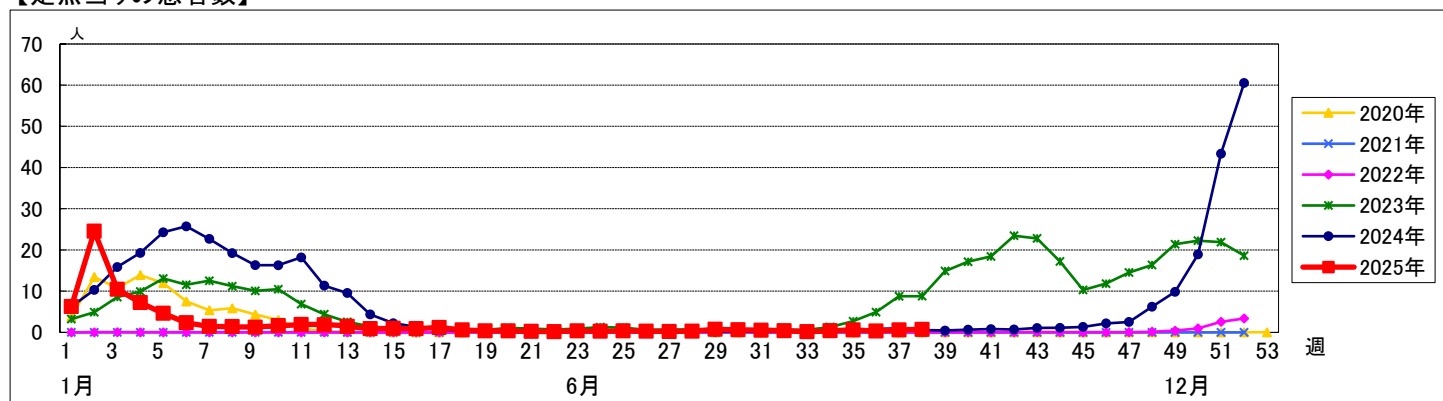


週数		合計	～5ヶ月	～11ヶ月	1歳	2歳	3歳	4歳	5歳	6歳	7歳	8歳	9歳	10～14歳	15～19歳	20～29歳	30～39歳	40～49歳	50～59歳	60～69歳	70～79歳	80歳以上
第34週	罹患数	31	1		1	3	5	3	3	1		3	1	2	3	1			1		2	1
第34週	定点当り	0.38	0.01		0.01	0.04	0.06	0.04	0.04	0.01		0.04	0.01	0.02	0.04	0.01			0.01		0.02	0.01
第35週	罹患数	50	1	1	2	6	5	4	4	3	5	1	2	2	2	1	3	4	3	1		
第35週	定点当り	0.60	0.01	0.01	0.02	0.07	0.06	0.05	0.05	0.04	0.06	0.01	0.02	0.02	0.02	0.01	0.04	0.05	0.04	0.01		
第36週	罹患数	27		1		5	2	1	2	2	2	1	2	6	1		1		1			
第36週	定点当り	0.31		0.01		0.06	0.02	0.01	0.02	0.02	0.02	0.01	0.02	0.07	0.01		0.01		0.01			
第37週	罹患数	50		1	1	2	1	3		4	3	5	1	18	4	1	2	4				
第37週	定点当り	0.59		0.01	0.01	0.02	0.01	0.04		0.05	0.04	0.06	0.01	0.21	0.05	0.01	0.02	0.05				
第38週	罹患数	60			4	1	2		1	5	8	2	3	13	5	5		7	2	2		
第38週	定点当り	0.71			0.05	0.01	0.02		0.01	0.06	0.10	0.02	0.04	0.15	0.06	0.06		0.08	0.02	0.02		

【年齢層別5週分集計】



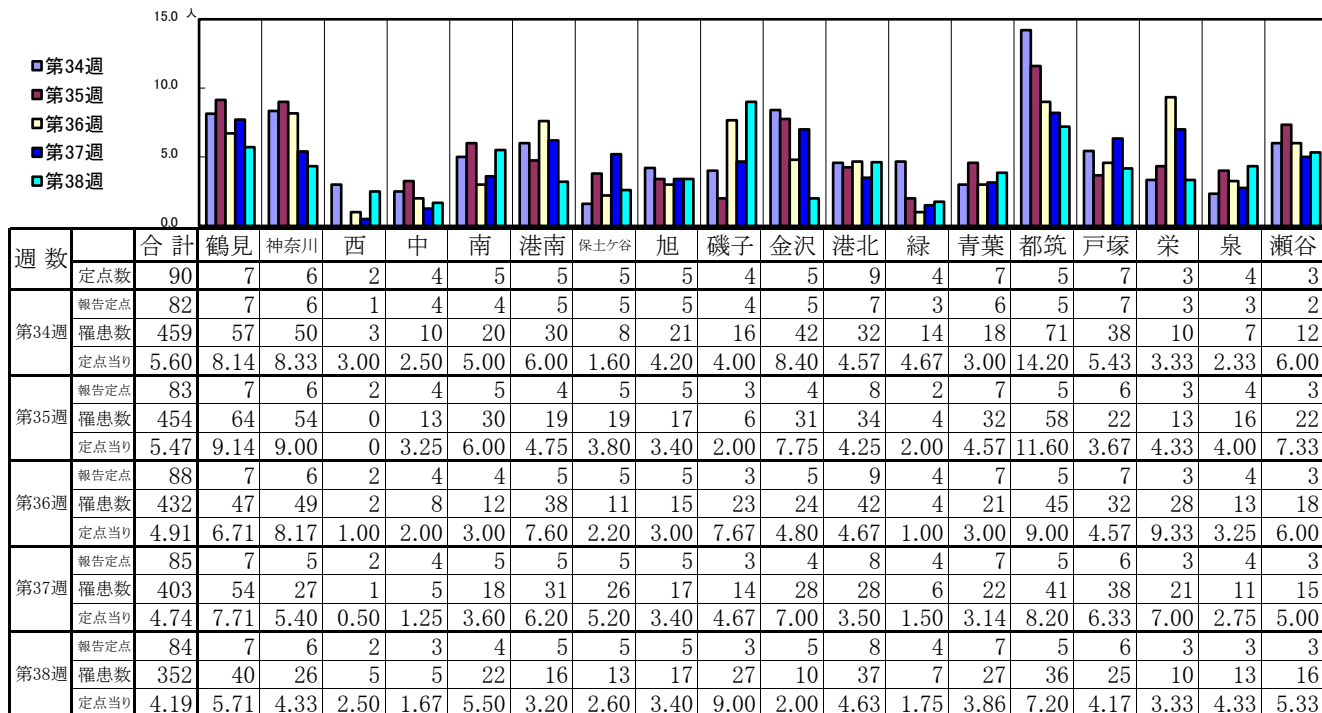
【定点当りの患者数】



<< 新型コロナウイルス感染症(COVID-19) >>

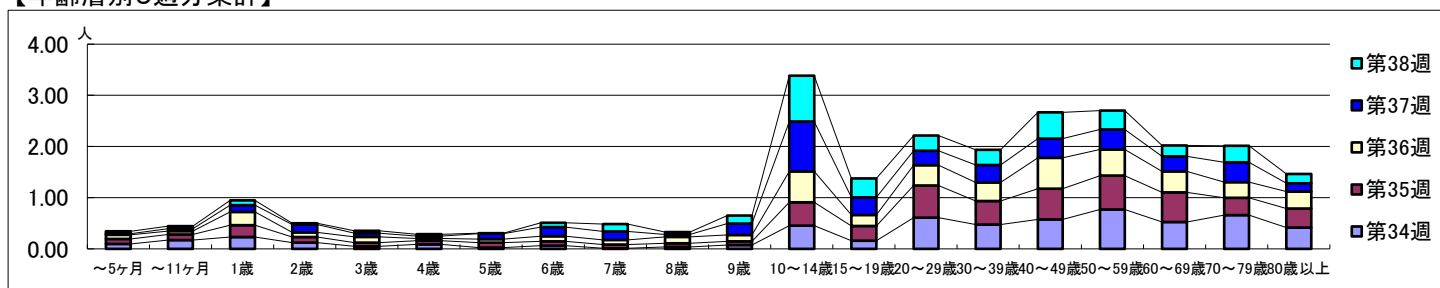
2025年8月18日 ～ 9月21日
[2025年 第34週 ～ 第38週]

【区別・週別報告定点当り】

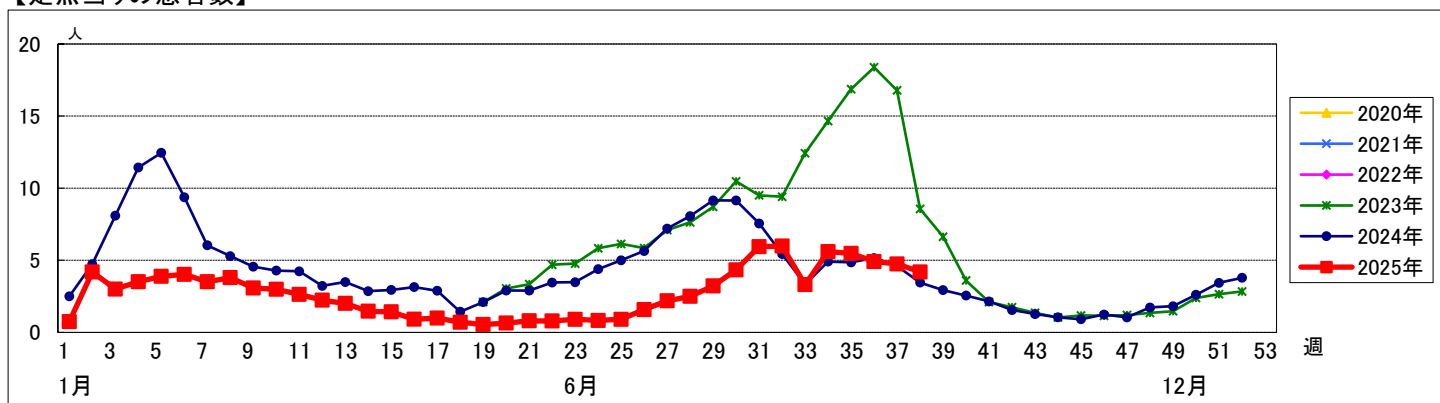


週数		合計	～5ヶ月	～11ヶ月	1歳	2歳	3歳	4歳	5歳	6歳	7歳	8歳	9歳	10～14歳	15～19歳	20～29歳	30～39歳	40～49歳	50～59歳	60～69歳	70～79歳	80歳以上
第34週	罹患数	459	8	14	19	10	4	7	2	5	1	3	6	37	13	50	39	47	63	43	54	34
第34週	定点当り	5.60	0.10	0.17	0.23	0.12	0.05	0.09	0.02	0.06	0.01	0.04	0.07	0.45	0.16	0.61	0.48	0.57	0.77	0.52	0.66	0.41
第35週	罹患数	454	8	9	19	9	6	6	8	7	6	6	6	38	24	52	38	50	55	48	28	31
第35週	定点当り	5.47	0.10	0.11	0.23	0.11	0.07	0.07	0.10	0.08	0.07	0.07	0.07	0.46	0.29	0.63	0.46	0.60	0.66	0.58	0.34	0.37
第36週	罹患数	432	7	6	23	8	10	4	6	9	8	11	11	53	19	35	32	53	45	36	27	29
第36週	定点当り	4.91	0.08	0.07	0.26	0.09	0.11	0.05	0.07	0.10	0.09	0.13	0.13	0.60	0.22	0.40	0.36	0.60	0.51	0.41	0.31	0.33
第37週	罹患数	403	2	4	11	13	6	4	9	15	14	4	19	83	29	24	29	32	33	25	33	14
第37週	定点当り	4.74	0.02	0.05	0.13	0.15	0.07	0.05	0.11	0.18	0.16	0.05	0.22	0.98	0.34	0.28	0.34	0.38	0.39	0.29	0.39	0.16
第38週	罹患数	352	4	4	8	2	4	3	1	7	12	4	13	75	31	25	25	43	31	18	27	15
第38週	定点当り	4.19	0.05	0.05	0.10	0.02	0.05	0.04	0.01	0.08	0.14	0.05	0.15	0.89	0.37	0.30	0.30	0.51	0.37	0.21	0.32	0.18

【年齢層別5週分集計】



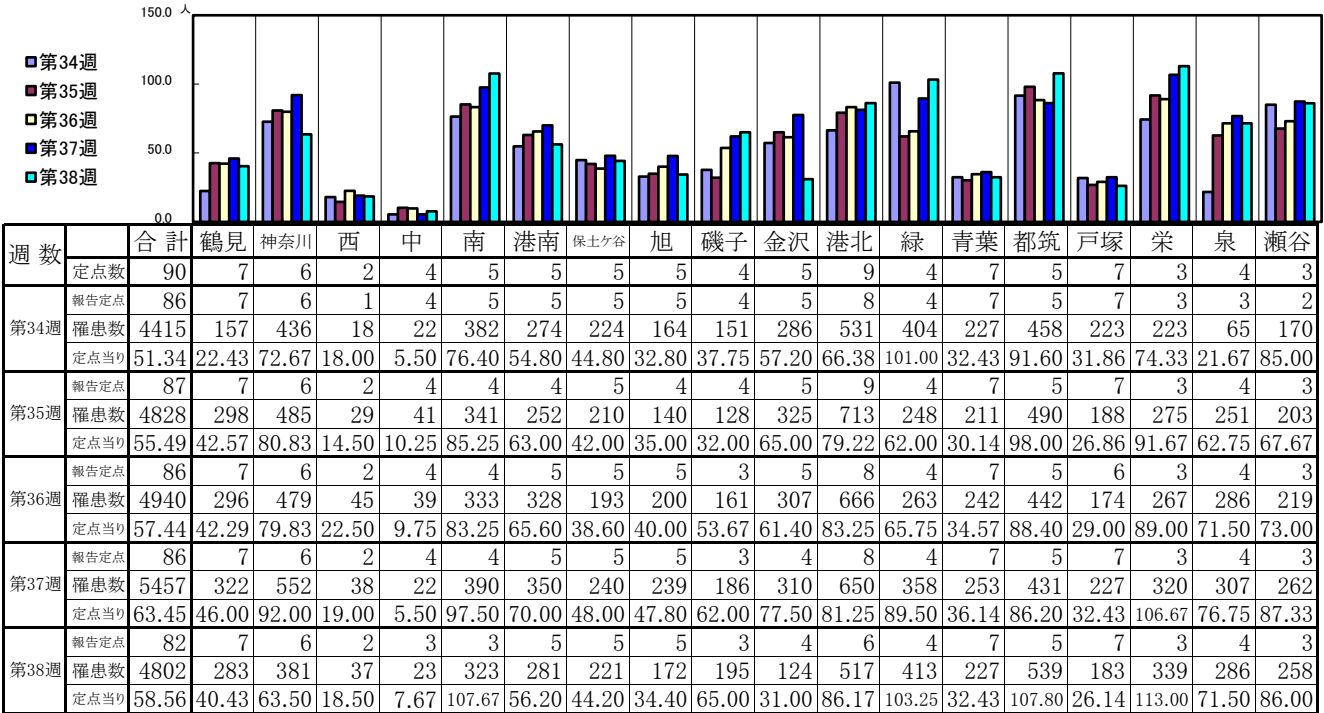
【定点当りの患者数】



<< 急性呼吸器感染症(ARI) >>

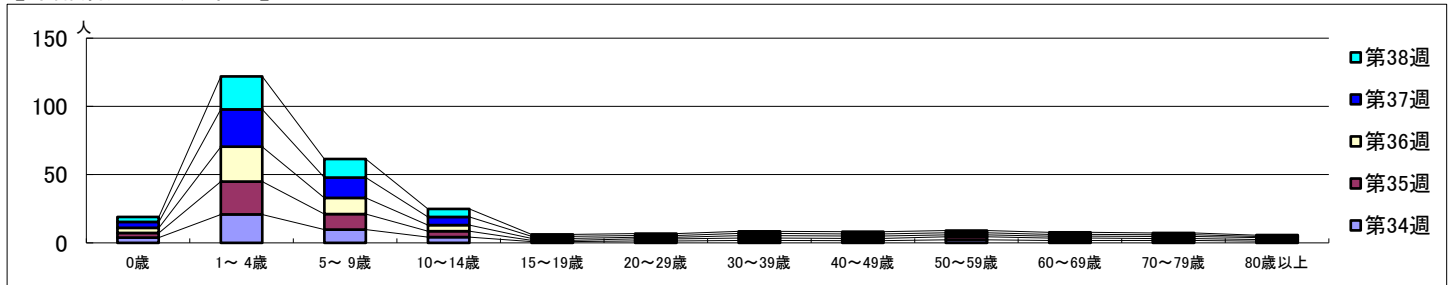
2025年8月18日 ~ 9月21日
[2025年 第34週 ~ 第38週]

【区別・週別報告定点当り】

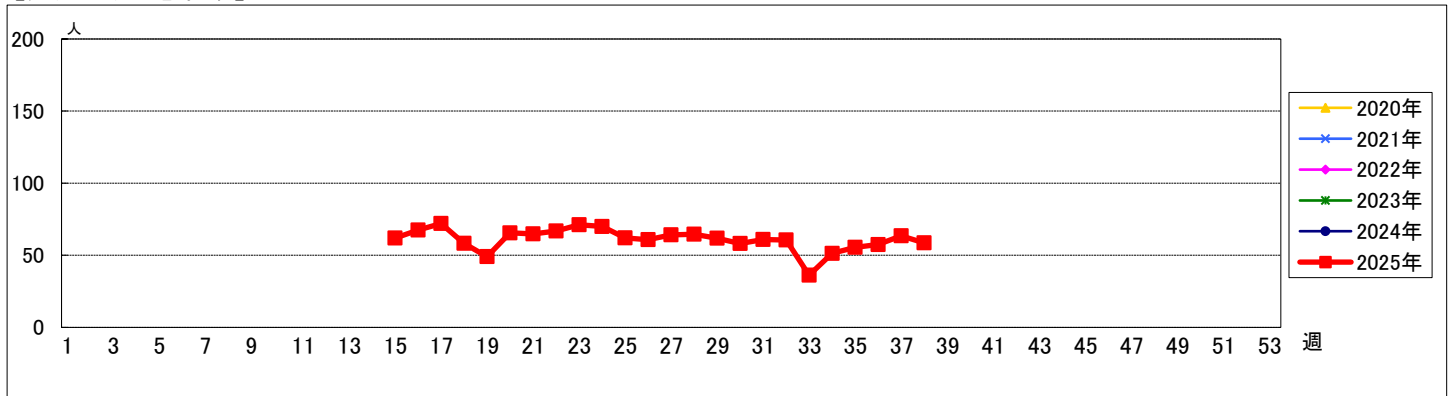


週数		合計	0歳	1～4歳	5～9歳	10～14歳	15～19歳	20～29歳	30～39歳	40～49歳	50～59歳	60～69歳	70～79歳	80歳以上
第34週	罹患数	4415	334	1788	833	359	86	123	149	142	193	150	149	109
	定点当り	51.34	3.88	20.79	9.69	4.17	1.00	1.43	1.73	1.65	2.24	1.74	1.73	1.27
第35週	罹患数	4828	295	2098	987	377	82	123	157	142	192	147	123	105
	定点当り	55.49	3.39	24.11	11.34	4.33	0.94	1.41	1.80	1.63	2.21	1.69	1.41	1.21
第36週	罹患数	4940	319	2193	1021	390	119	110	146	151	121	123	127	120
	定点当り	57.44	3.71	25.50	11.87	4.53	1.38	1.28	1.70	1.76	1.41	1.43	1.48	1.40
第37週	罹患数	5457	378	2356	1285	508	125	110	142	130	127	115	112	69
	定点当り	63.45	4.40	27.40	14.94	5.91	1.45	1.28	1.65	1.51	1.48	1.34	1.30	0.80
第38週	罹患数	4802	293	1980	1115	479	120	114	121	137	134	120	108	81
	定点当り	58.56	3.57	24.15	13.60	5.84	1.46	1.39	1.48	1.67	1.63	1.46	1.32	0.99

【年齢層別5週分集計】



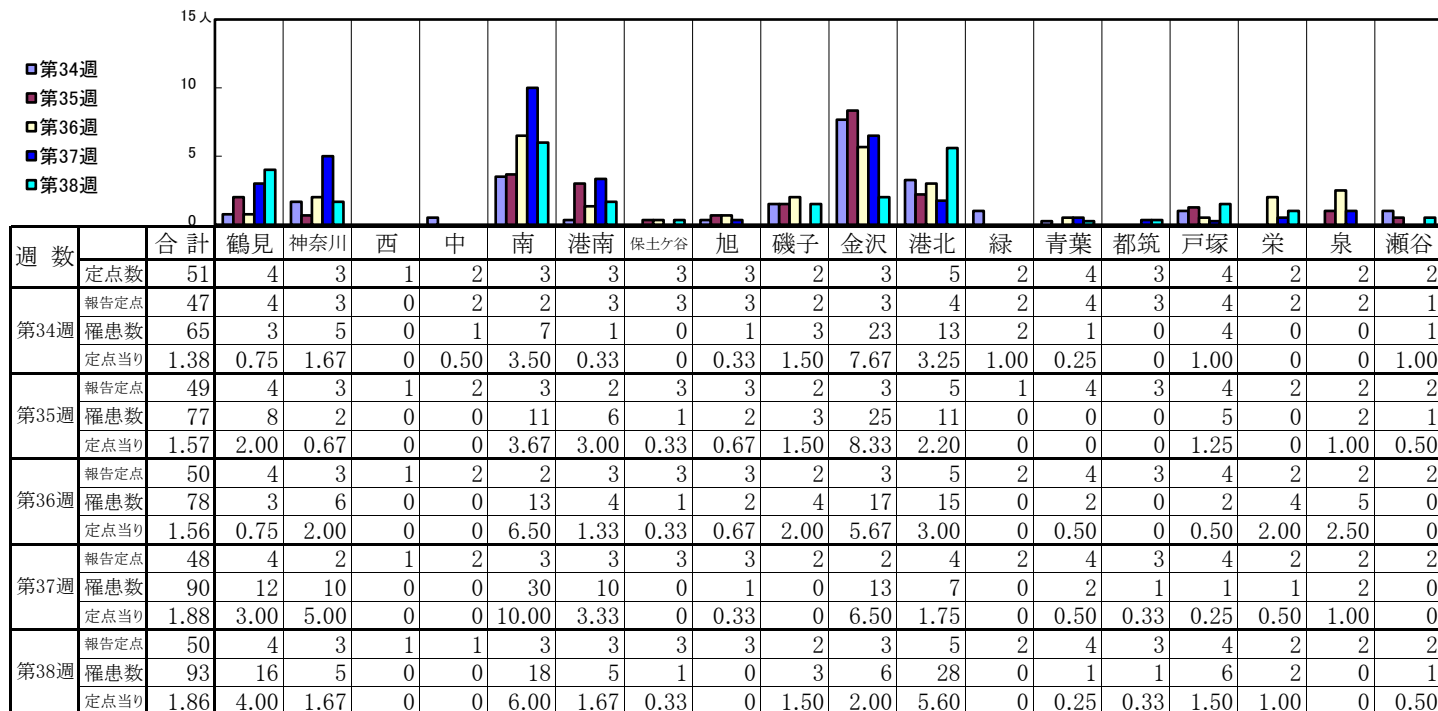
【定点当りの患者数】



<< RSウイルス感染症 >>

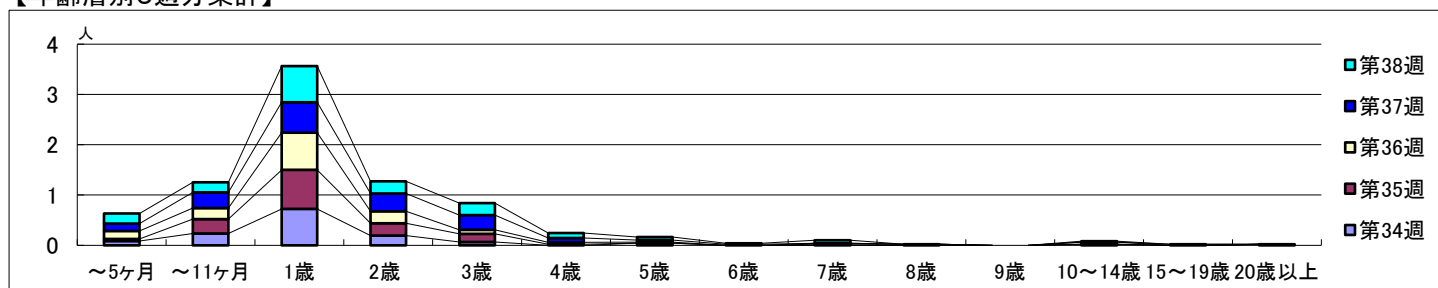
2025年8月18日 ～ 9月21日
[2025年 第34週 ～ 第38週]

【区別・週別報告定点当り】

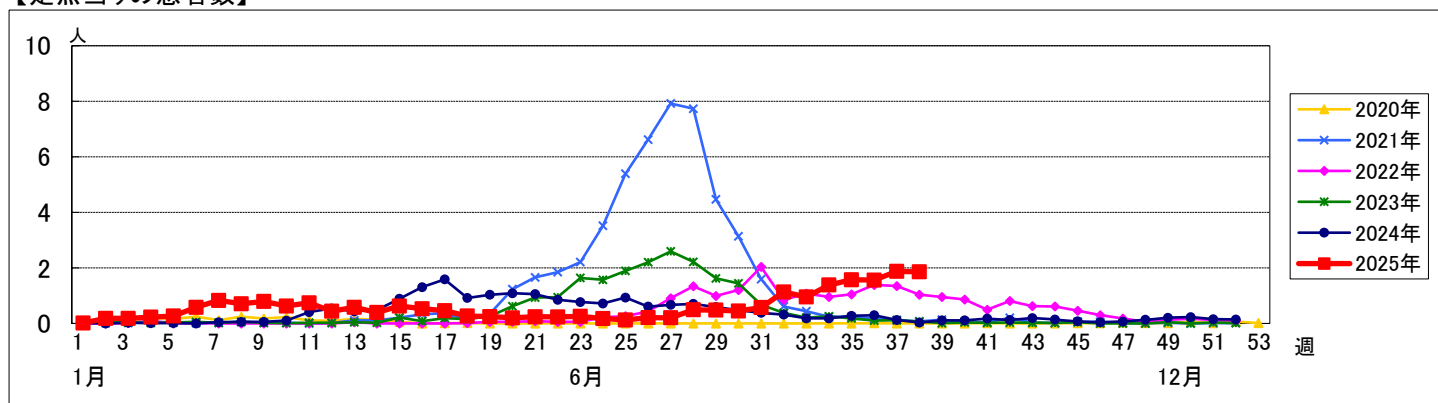


週 数		合 計	～5ヶ 月	～11ヶ 月	1歳	2歳	3歳	4歳	5歳	6歳	7歳	8歳	9歳	10～ 14歳	15～ 19歳	20歳 以上
第34週	罹患数	65	4	11	34	9	3		2					1		1
	定点当り	1.38	0.09	0.23	0.72	0.19	0.06		0.04					0.02		0.02
第35週	罹患数	77	2	14	38	12	8	1			1	1				
	定点当り	1.57	0.04	0.29	0.78	0.24	0.16	0.02			0.02	0.02				
第36週	罹患数	78	8	11	37	12	4	2	1		1			2		
	定点当り	1.56	0.16	0.22	0.74	0.24	0.08	0.04	0.02		0.02			0.04		
第37週	罹患数	90	7	15	29	17	14	4	2	1					1	
	定点当り	1.88	0.15	0.31	0.60	0.35	0.29	0.08	0.04	0.02					0.02	
第38週	罹患数	93	10	10	36	12	12	5	3	1	3			1		
	定点当り	1.86	0.20	0.20	0.72	0.24	0.24	0.10	0.06	0.02	0.06			0.02		

【年齢層別5週分集計】



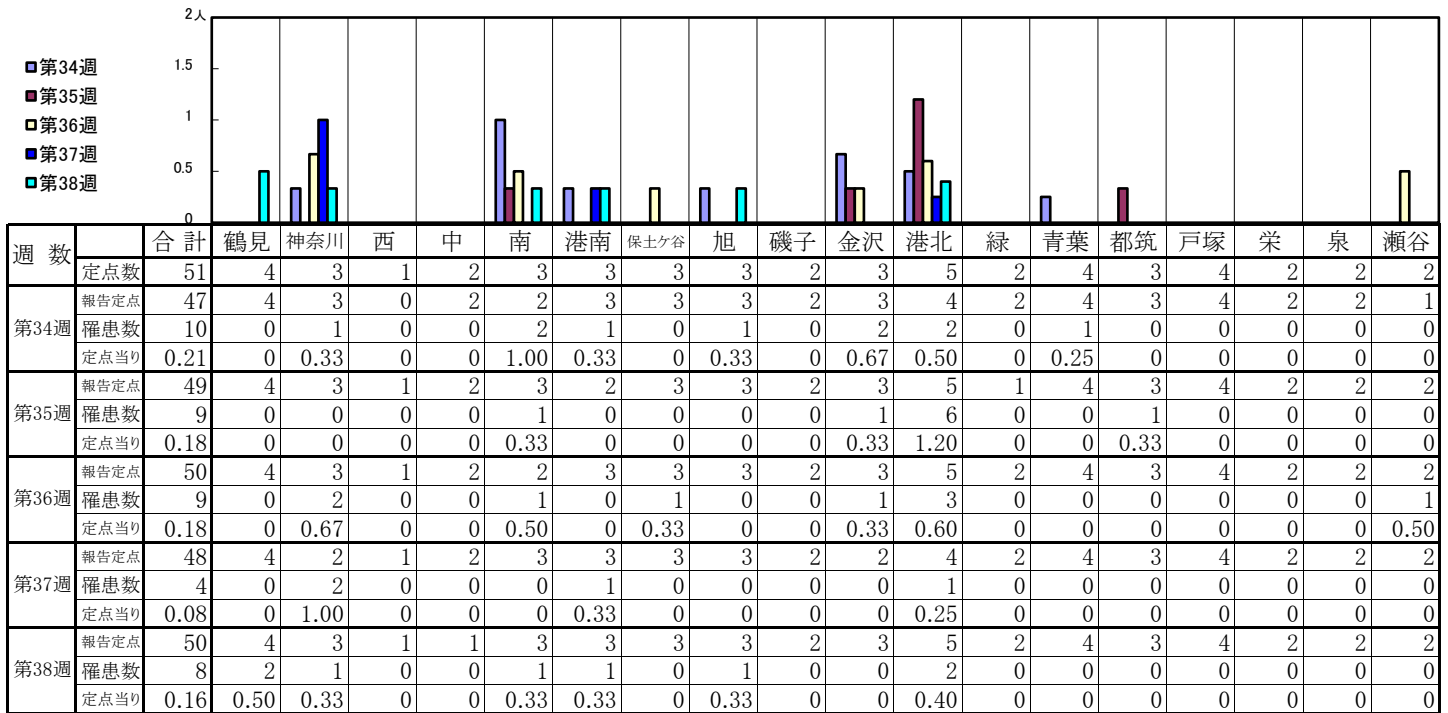
【定点当りの患者数】



<< 咽頭結膜熱 >>

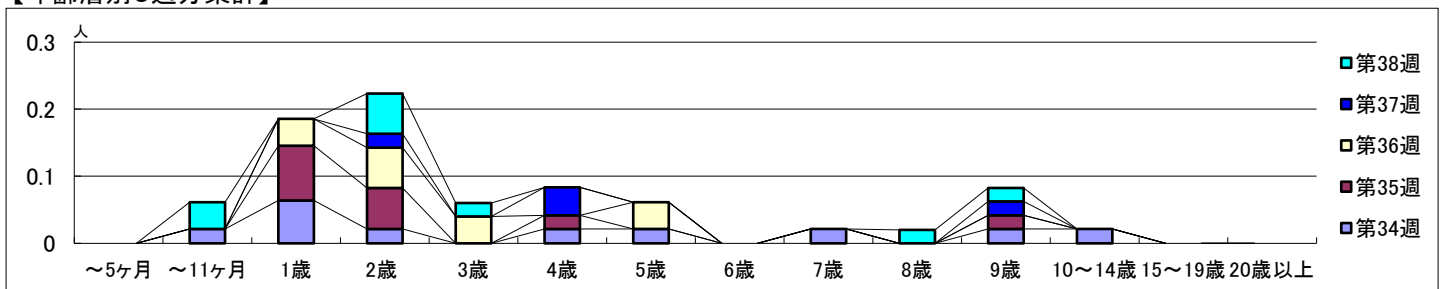
2025年8月18日 ～ 9月21日
[2025年 第34週 ～ 第38週]

【区別・週別報告定点当り】

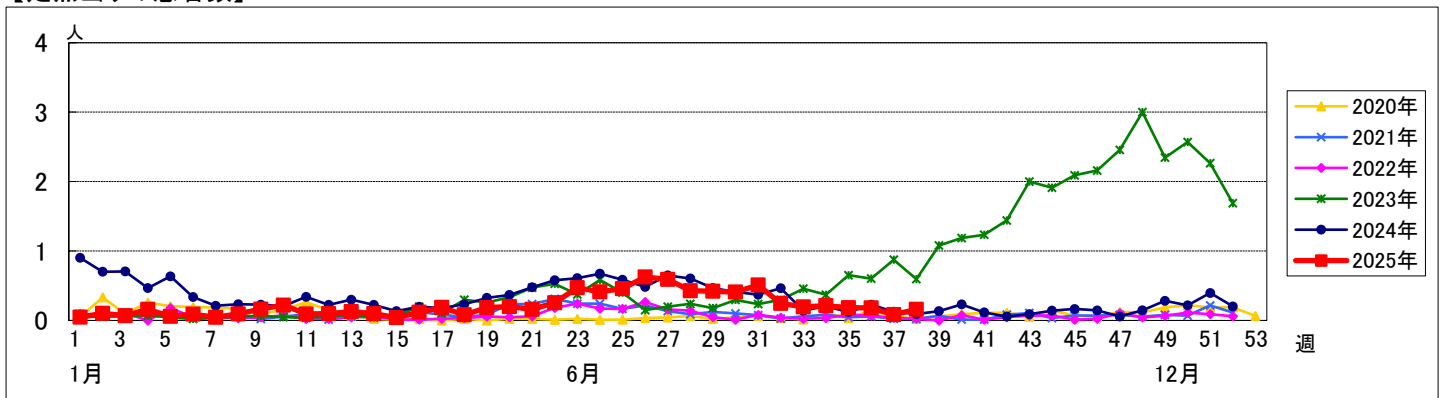


週 数	合計	～5ヶ月	～11ヶ月	1歳	2歳	3歳	4歳	5歳	6歳	7歳	8歳	9歳	10～14歳	15～19歳	20歳以上
第34週	10		1	3	1		1	1		1		1	1		
第35週	9			4	3		1					1			
第36週	9			2	3	2		2							
第37週	4				1		2					1			
第38週	8		2		3	1					1	1			

【年齢層別5週分集計】



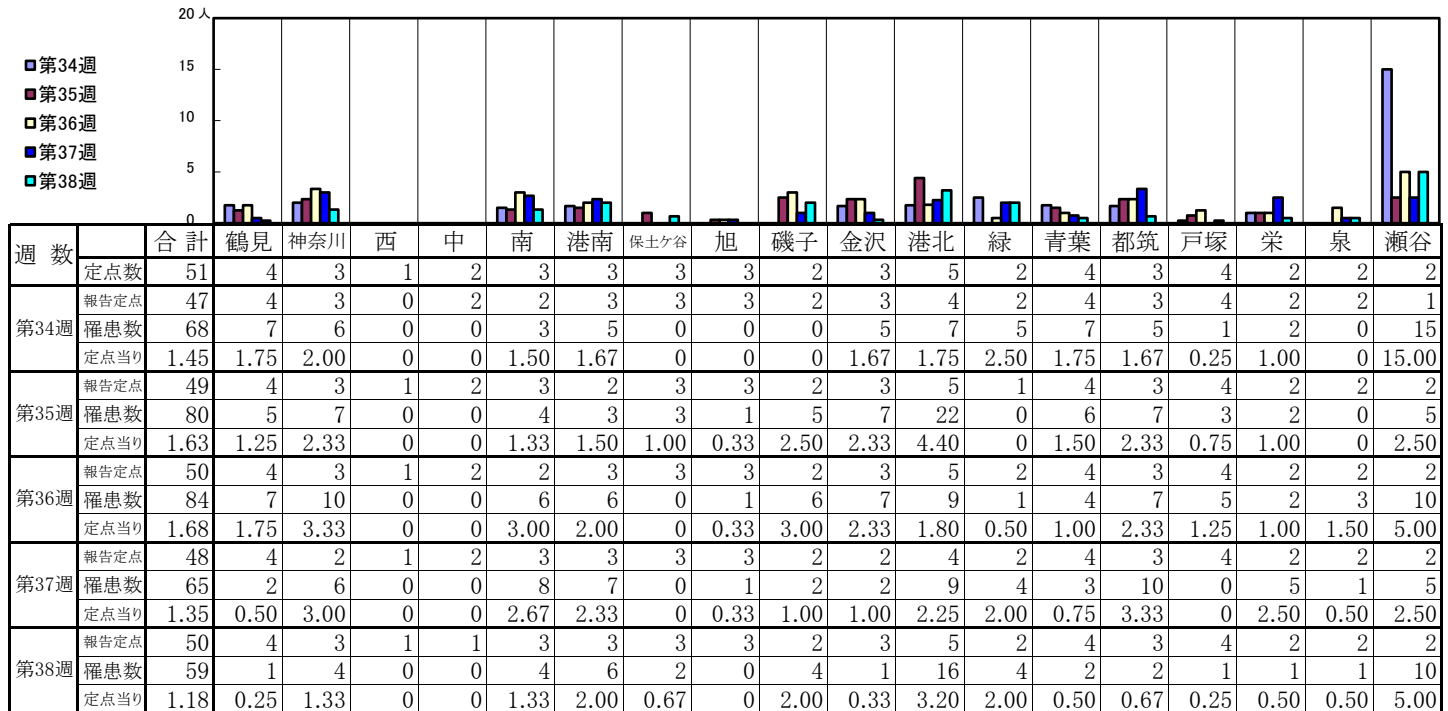
【定点当りの患者数】



<< A群溶血性レンサ球菌咽頭炎 >>

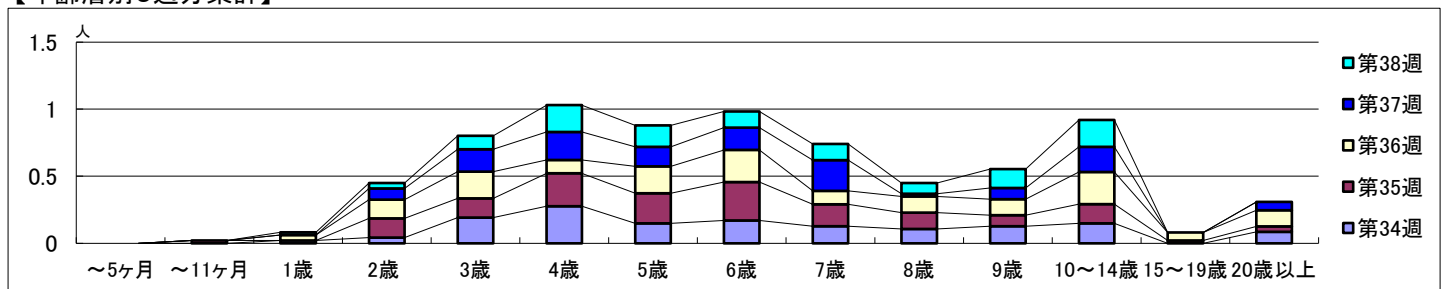
2025年8月18日 ～ 9月21日
[2025年 第34週 ～ 第38週]

【区別・週別報告定点当り】

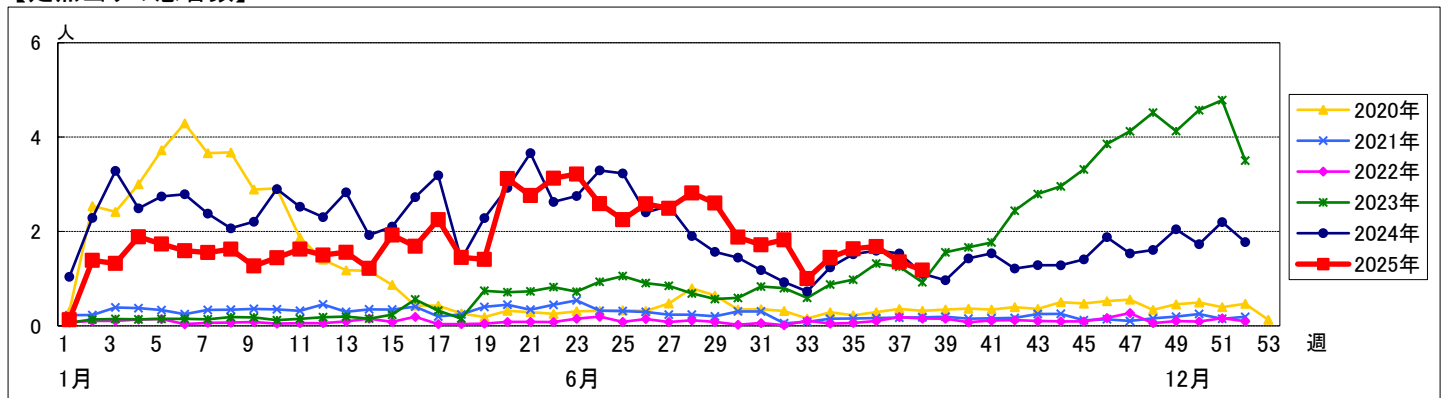


週 数	合計	～5ヶ月	～11ヶ月	1歳	2歳	3歳	4歳	5歳	6歳	7歳	8歳	9歳	10～14歳	15～19歳	20歳以上
第34週	68			1	2	9	13	7	8	6	5	6	7		4
第35週	80		1		7	7	12	11	14	8	6	4	7	1	2
第36週	84			2	7	10	5	10	12	5	6	6	12	3	6
第37週	65				4	8	10	7	8	11	1	4	9		3
第38週	59			1	2	5	10	8	6	6	4	7	10		

【年齢層別5週分集計】



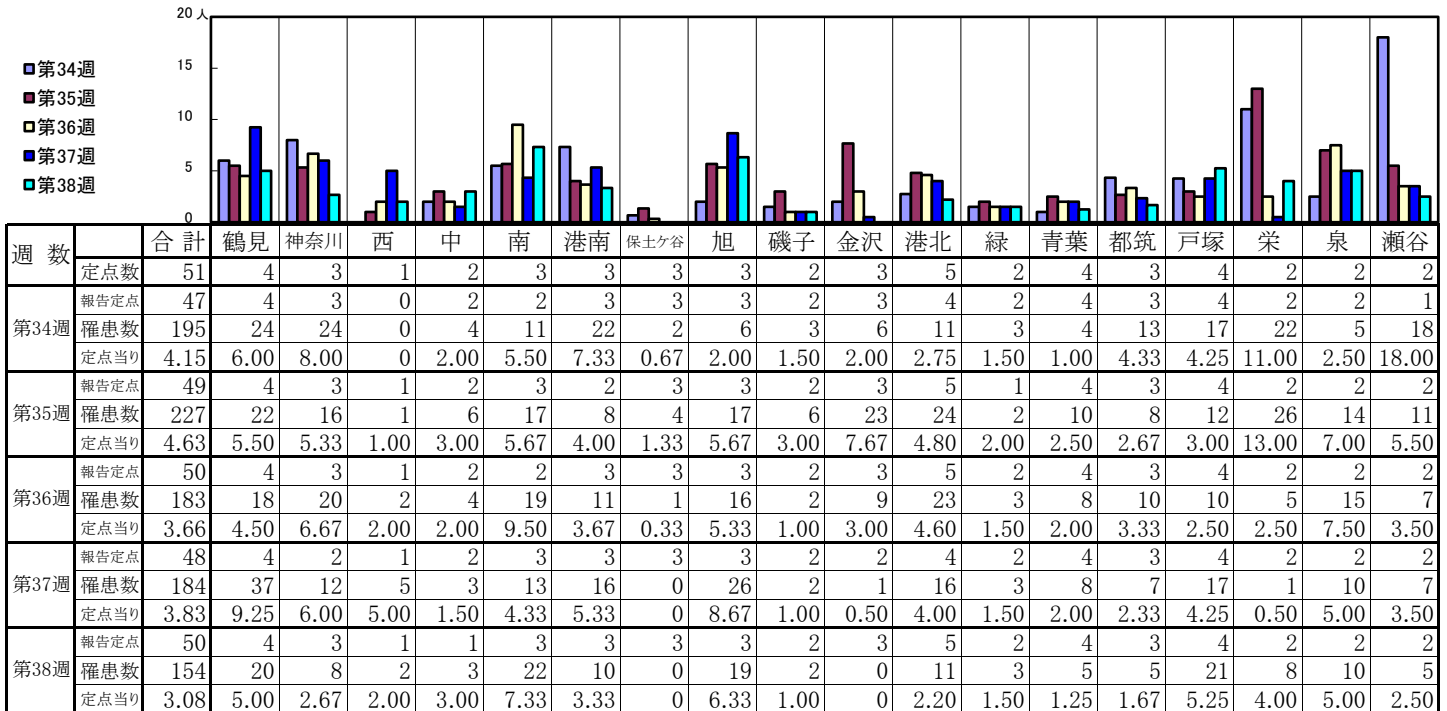
【定点当りの患者数】



<< 感染性胃腸炎 >>

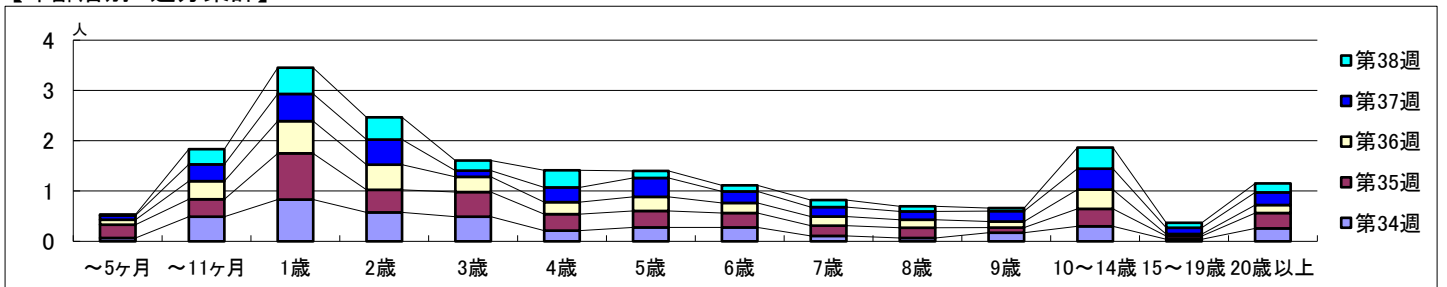
2025年8月18日 ~ 9月21日
[2025年 第34週 ~ 第38週]

【区別・週別報告定点当り】

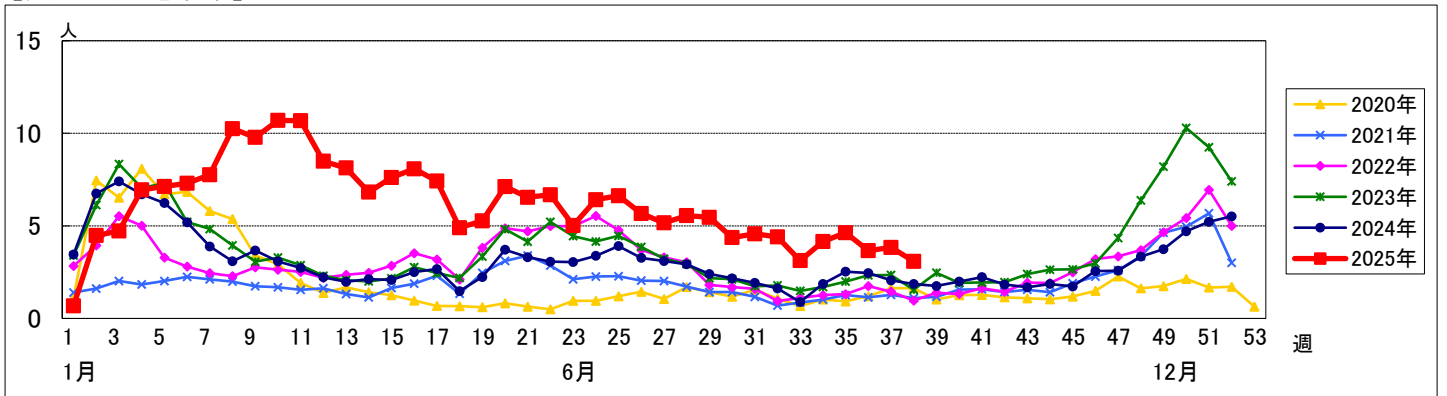


週 数		合計	～5ヶ月	～11ヶ月	1歳	2歳	3歳	4歳	5歳	6歳	7歳	8歳	9歳	10～14歳	15～19歳	20歳以上
第34週	罹患数	195	3	23	39	27	23	10	13	13	5	3	8	14	2	12
第34週	定点当り	4.15	0.06	0.49	0.83	0.57	0.49	0.21	0.28	0.28	0.11	0.06	0.17	0.30	0.04	0.26
第35週	罹患数	227	13	17	45	22	24	16	16	14	10	10	5	17	3	15
第35週	定点当り	4.63	0.27	0.35	0.92	0.45	0.49	0.33	0.33	0.29	0.20	0.20	0.10	0.35	0.06	0.31
第36週	罹患数	183	5	18	32	25	15	12	14	10	9	8	6	19	2	8
第36週	定点当り	3.66	0.10	0.36	0.64	0.50	0.30	0.24	0.28	0.20	0.18	0.16	0.12	0.38	0.04	0.16
第37週	罹患数	184	4	16	26	24	6	14	18	11	9	8	10	20	6	12
第37週	定点当り	3.83	0.08	0.33	0.54	0.50	0.13	0.29	0.38	0.23	0.19	0.17	0.21	0.42	0.13	0.25
第38週	罹患数	154	1	15	26	22	10	17	7	6	7	5	3	21	5	9
第38週	定点当り	3.08	0.02	0.30	0.52	0.44	0.20	0.34	0.14	0.12	0.14	0.10	0.06	0.42	0.10	0.18

【年齢層別5週分集計】



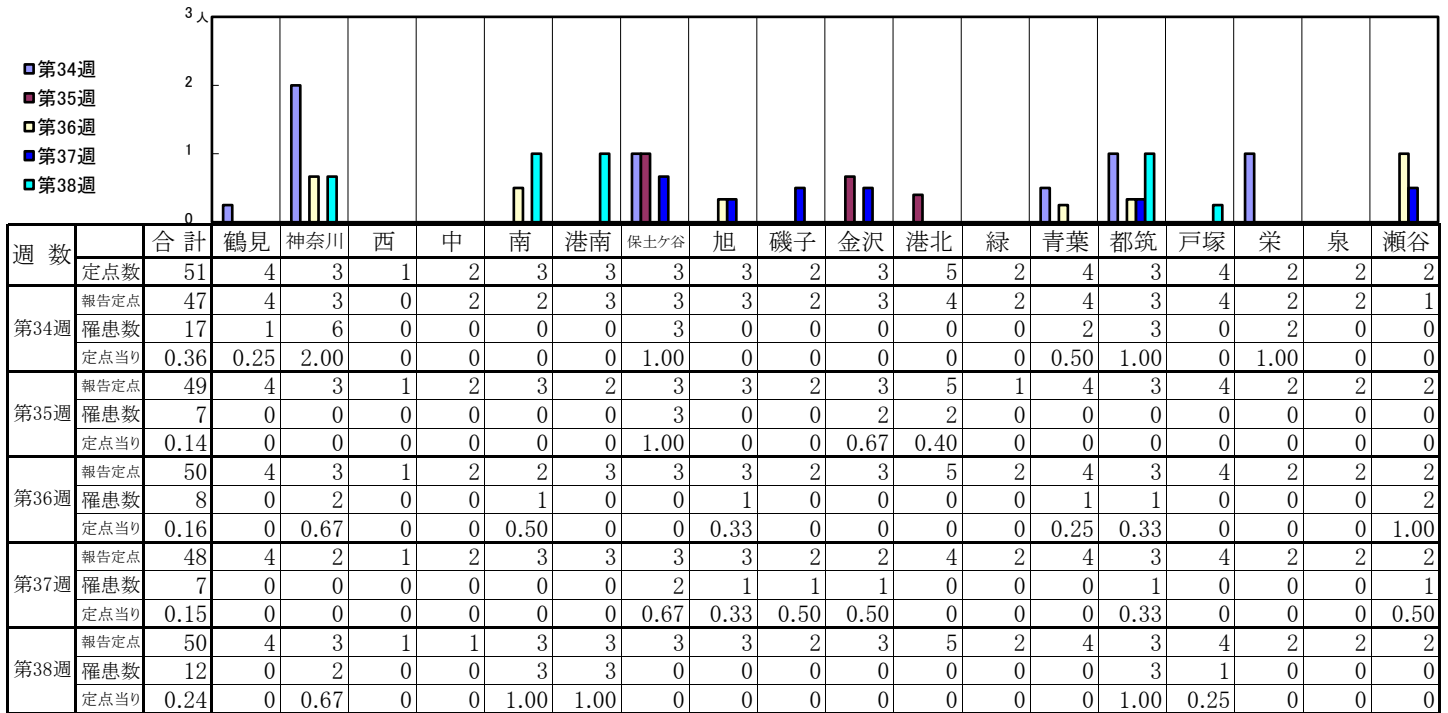
【定点当りの患者数】



<< 水痘 >>

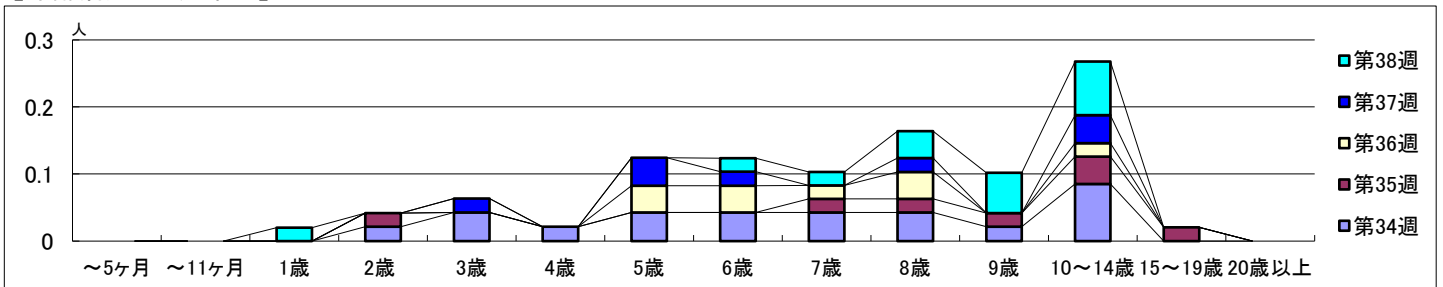
2025年8月18日 ~ 9月21日
[2025年 第34週 ~ 第38週]

【区別・週別報告定点当り】

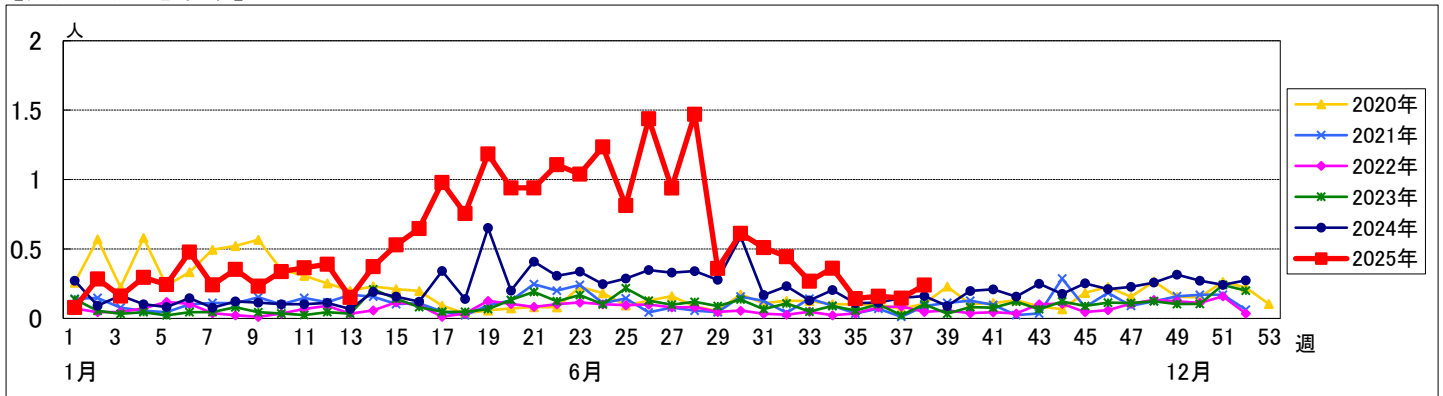


週 数		合 計	～5ヶ 月	～11ヶ 月	1歳	2歳	3歳	4歳	5歳	6歳	7歳	8歳	9歳	10～ 14歳	15～ 19歳	20歳 以上
第34週	罹患数	17				1	2	1	2	2	2	2	1	4		
第34週	定点当り	0.36				0.02	0.04	0.02	0.04	0.04	0.04	0.04	0.02	0.09		
第35週	罹患数	7				1					1	1	1	2	1	
第35週	定点当り	0.14				0.02					0.02	0.02	0.02	0.04	0.02	
第36週	罹患数	8							2	2	1	2		1		
第36週	定点当り	0.16							0.04	0.04	0.02	0.04		0.02		
第37週	罹患数	7					1		2	1		1		2		
第37週	定点当り	0.15					0.02		0.04	0.02		0.02		0.04		
第38週	罹患数	12			1					1	1	2	3	4		
第38週	定点当り	0.24			0.02					0.02	0.02	0.04	0.06	0.08		

【年齢層別5週分集計】



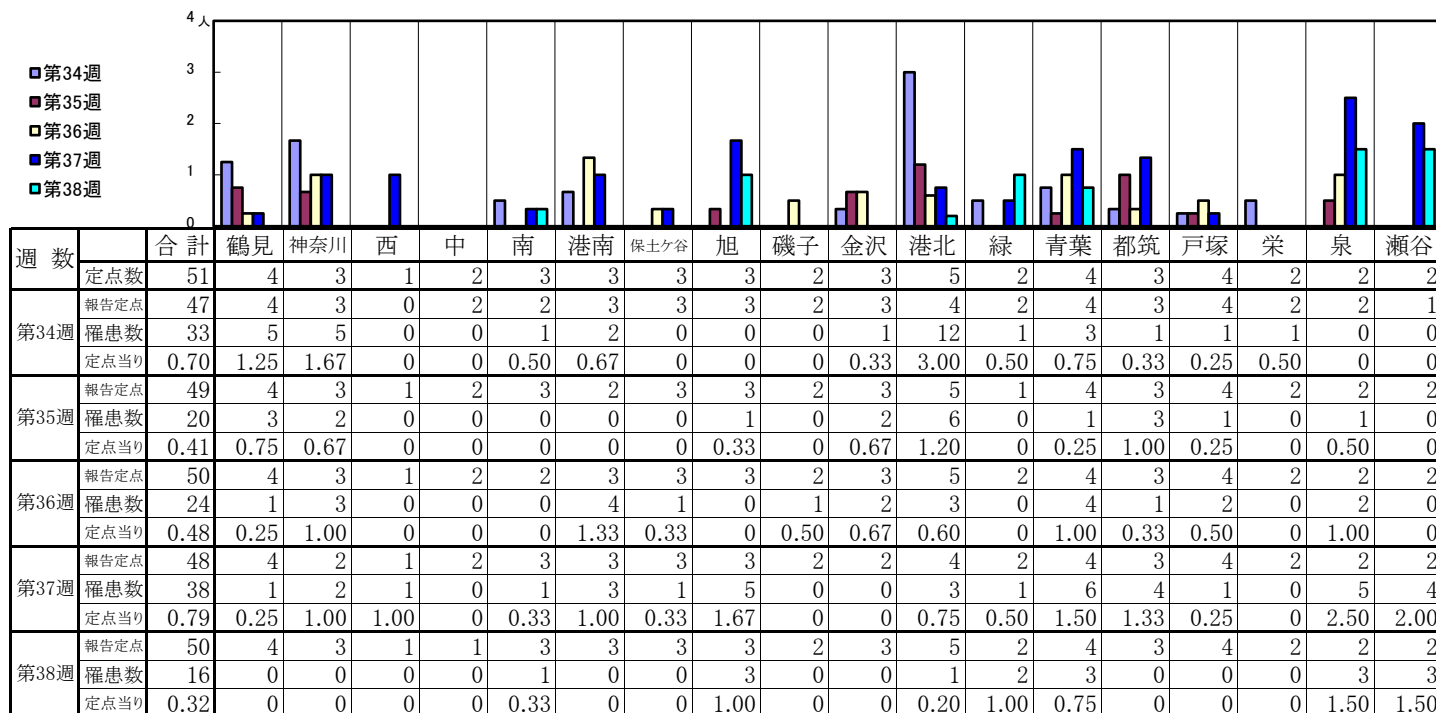
【定点当りの患者数】



<< 手足口病 >>

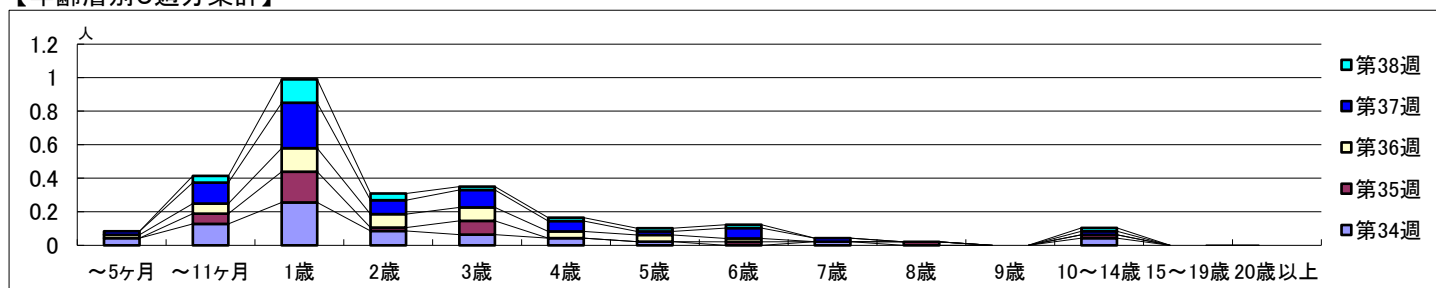
2025年8月18日 ~ 9月21日
[2025年 第34週 ~ 第38週]

【区別・週別報告定点当り】

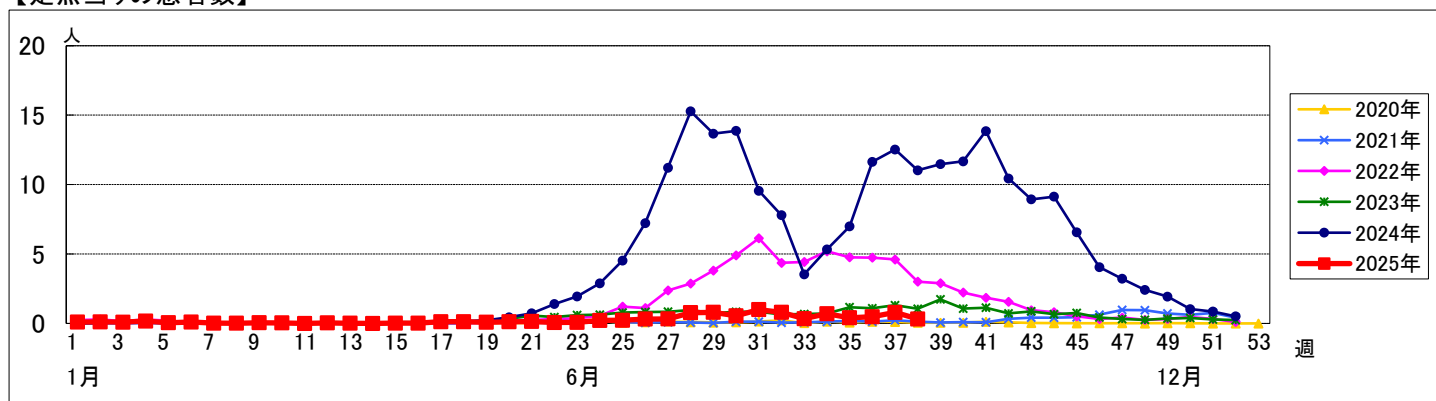


週 数	合計	～5ヶ月	～11ヶ月	1歳	2歳	3歳	4歳	5歳	6歳	7歳	8歳	9歳	10～14歳	15～19歳	20歳以上
第34週	罹患数	33	2	6	12	4	3	2	1		1		2		
第34週	定点当り	0.70	0.04	0.13	0.26	0.09	0.06	0.04	0.02	0.02			0.04		
第35週	罹患数	20		3	9	1	4		1		1		1		
第35週	定点当り	0.41		0.06	0.18	0.02	0.08		0.02		0.02		0.02		
第36週	罹患数	24	1	3	7	4	4	2	2	1					
第36週	定点当り	0.48	0.02	0.06	0.14	0.08	0.08	0.04	0.04	0.02					
第37週	罹患数	38	1	6	13	4	5	3	1	3	1		1		
第37週	定点当り	0.79	0.02	0.13	0.27	0.08	0.10	0.06	0.02	0.06	0.02		0.02		
第38週	罹患数	16		2	7	2	1	1	1	1			1		
第38週	定点当り	0.32		0.04	0.14	0.04	0.02	0.02	0.02	0.02			0.02		

【年齢層別5週分集計】



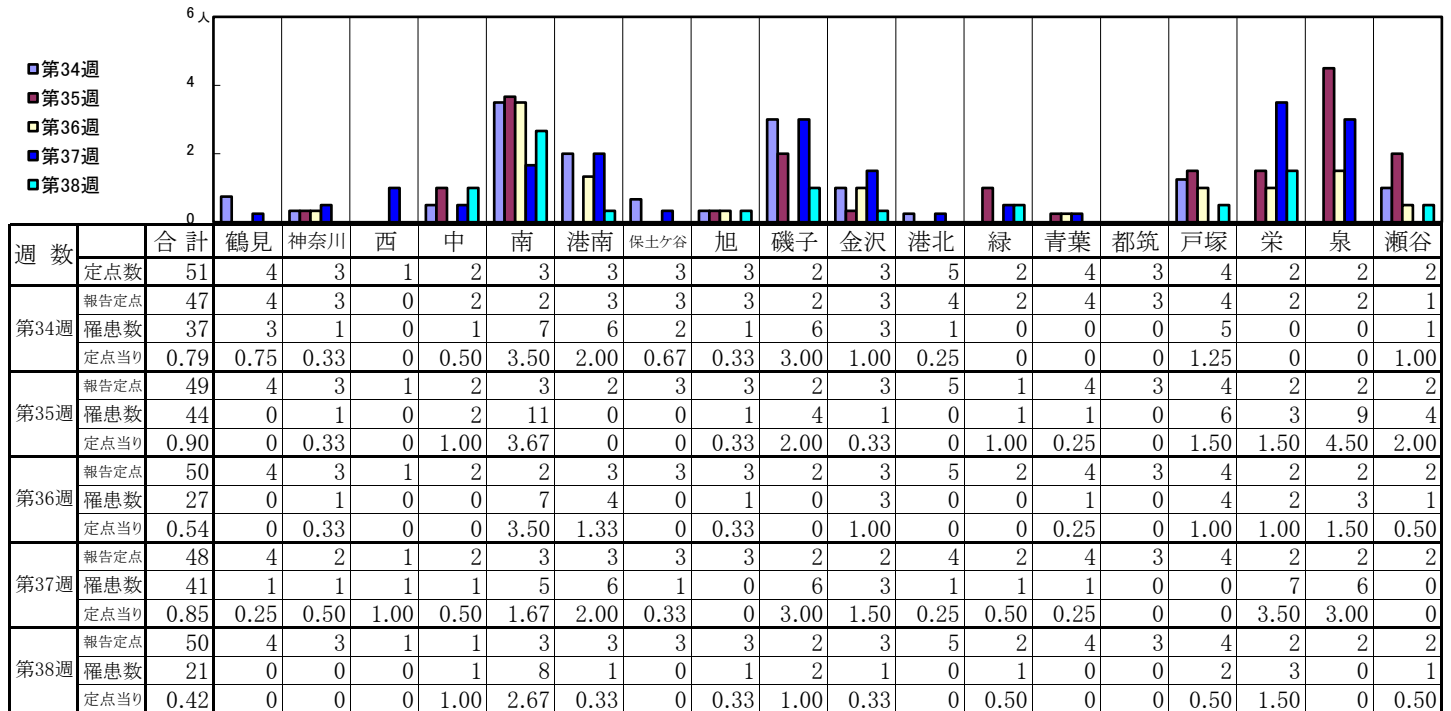
【定点当りの患者数】



<< 伝染性紅斑 >>

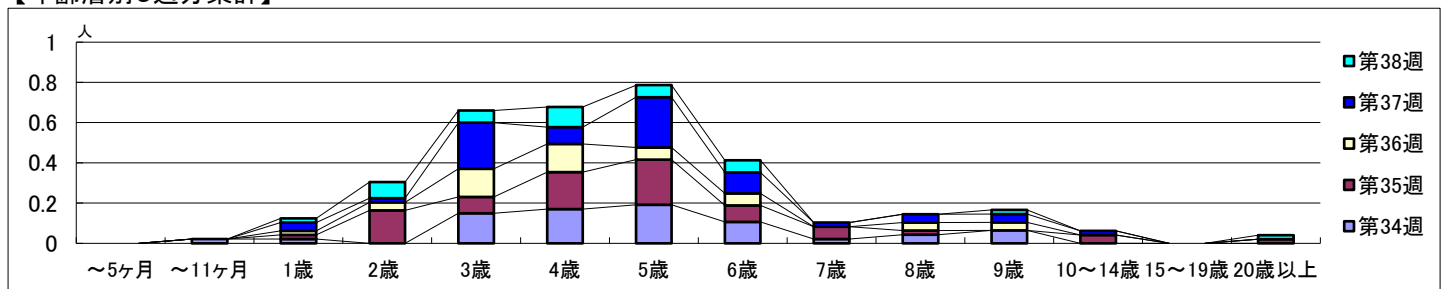
2025年8月18日 ~ 9月21日
[2025年 第34週 ~ 第38週]

【区別・週別報告定点当り】

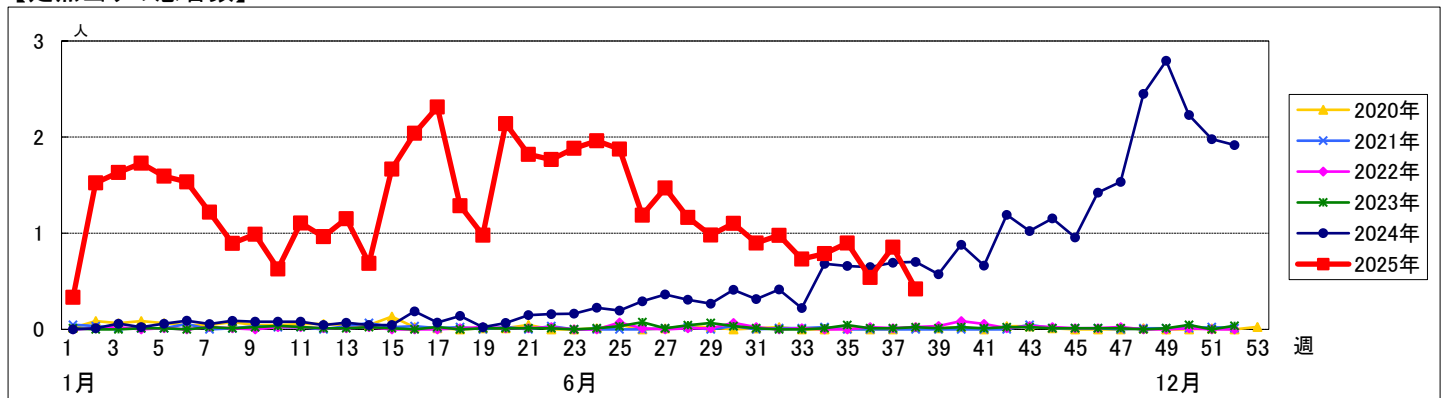


週 数		合 計	～5ヶ 月	～11ヶ 月	1歳	2歳	3歳	4歳	5歳	6歳	7歳	8歳	9歳	10～ 14歳	15～ 19歳	20歳 以上
第34週	罹患数	37		1	1		7	8	9	5	1	2	3			
第34週	定点当り	0.79		0.02	0.02		0.15	0.17	0.19	0.11	0.02	0.04	0.06			
第35週	罹患数	44			1	8	4	9	11	4	3	1		2		1
第35週	定点当り	0.90			0.02	0.16	0.08	0.18	0.22	0.08	0.06	0.02		0.04		0.02
第36週	罹患数	27			1	2	7	7	3			2	2			
第36週	定点当り	0.54			0.02	0.04	0.14	0.14	0.06	0.06		0.04	0.04			
第37週	罹患数	41			2	1	11	4	12	5	1	2	2	1		
第37週	定点当り	0.85			0.04	0.02	0.23	0.08	0.25	0.10	0.02	0.04	0.04	0.02		
第38週	罹患数	21			1	4	3	5	3	3			1			1
第38週	定点当り	0.42			0.02	0.08	0.06	0.10	0.06	0.06			0.02			0.02

【年齢層別5週分集計】



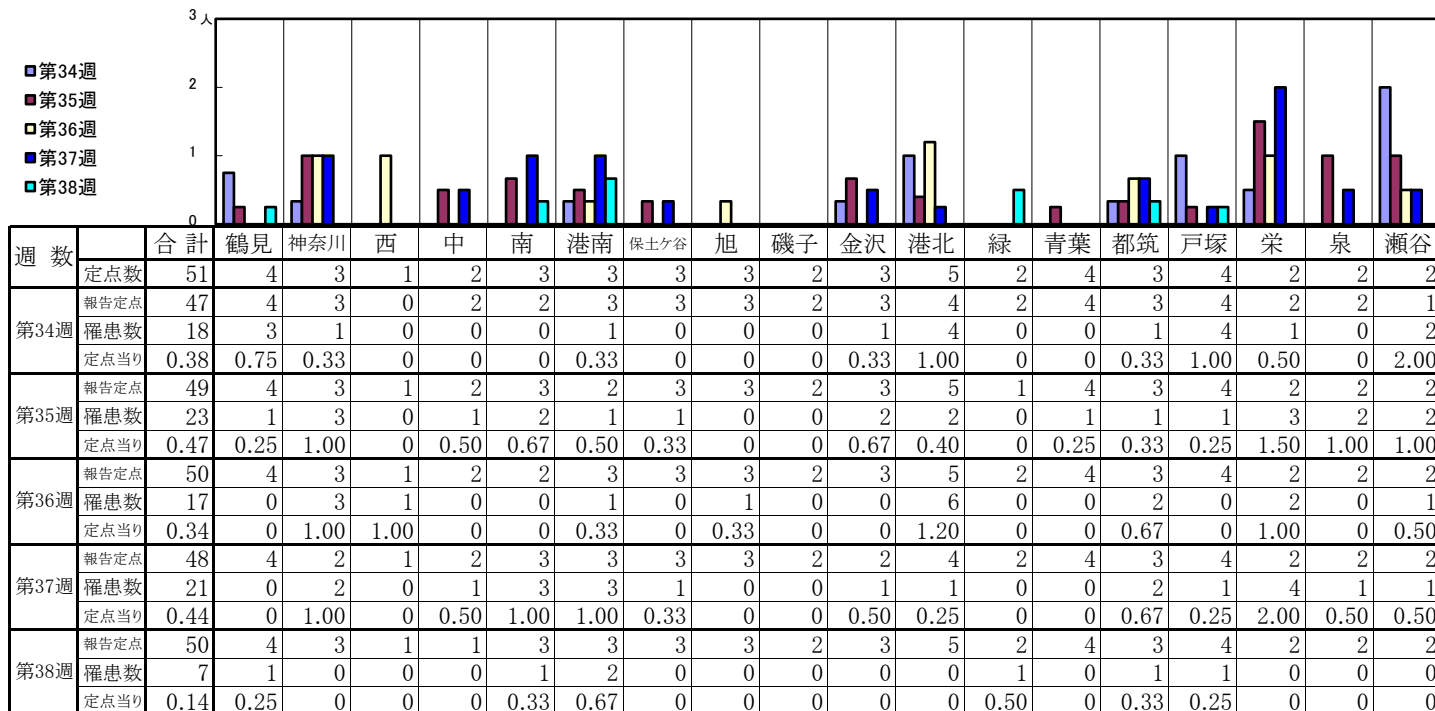
【定点当りの患者数】



<< 突発性発しん >>

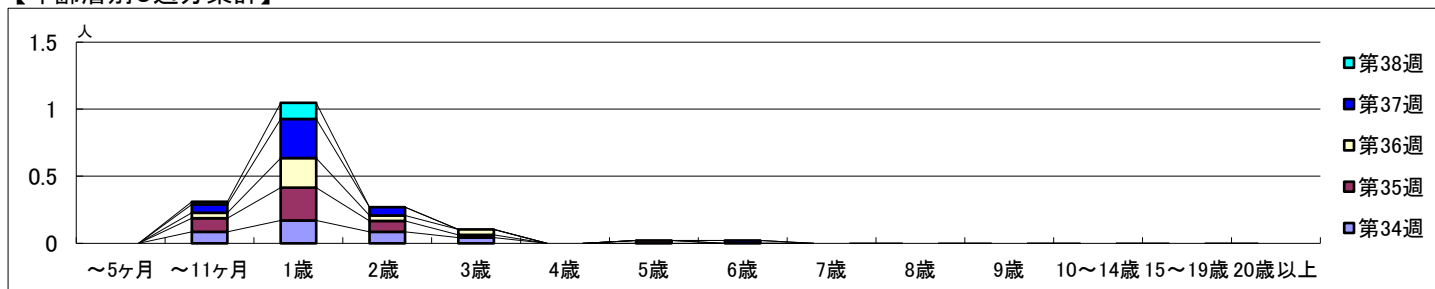
2025年8月18日 ~ 9月21日
[2025年 第34週 ~ 第38週]

【区別・週別報告定点当り】

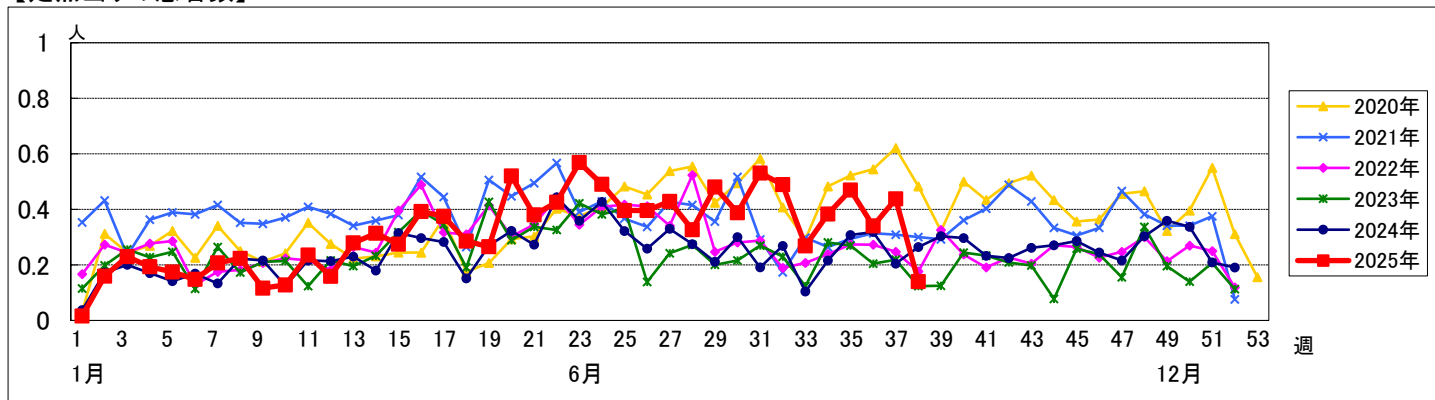


週 数	合計	～5ヶ月	～11ヶ月	1歳	2歳	3歳	4歳	5歳	6歳	7歳	8歳	9歳	10～14歳	15～19歳	20歳以上
第34週	18		4	8	4	2									
第35週	23		5	12	4	1		1							
第36週	17		2	11	2	2									
第37週	21		3	14	3				1						
第38週	7		1	6											

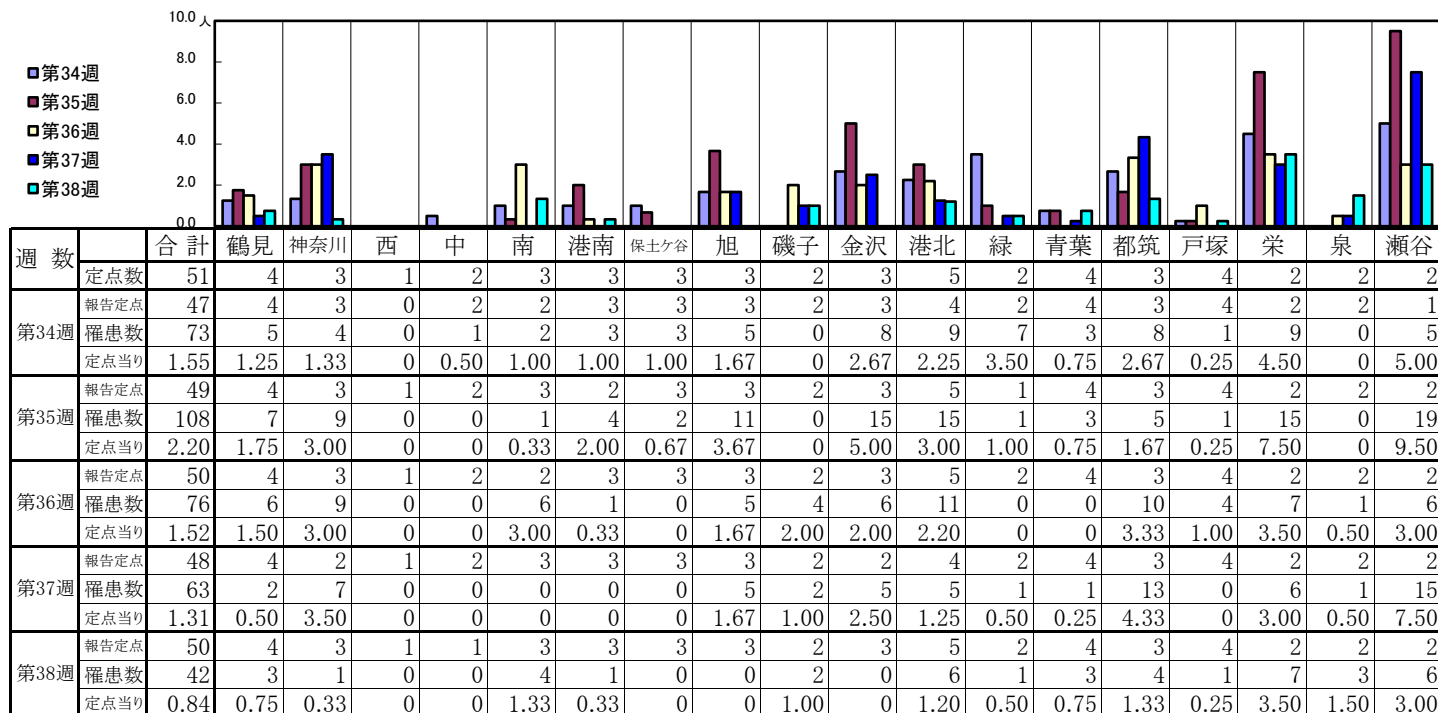
【年齢層別5週分集計】



【定点当りの患者数】

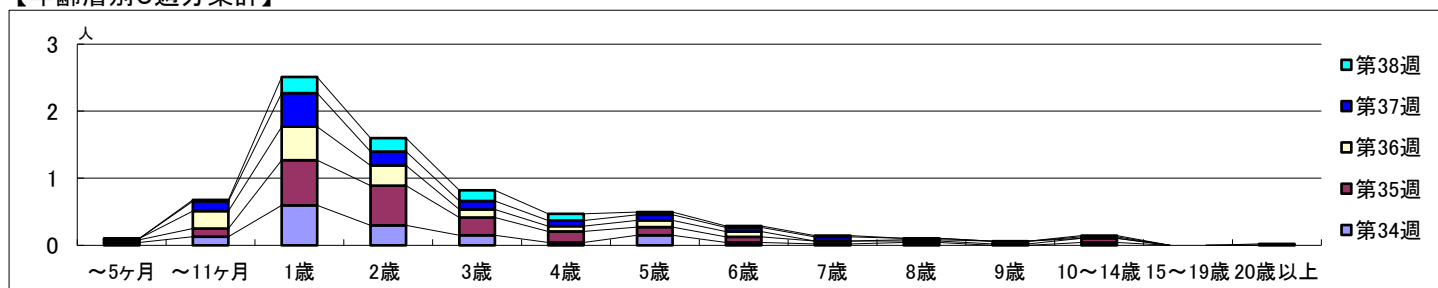


【区別・週別報告定点当り】

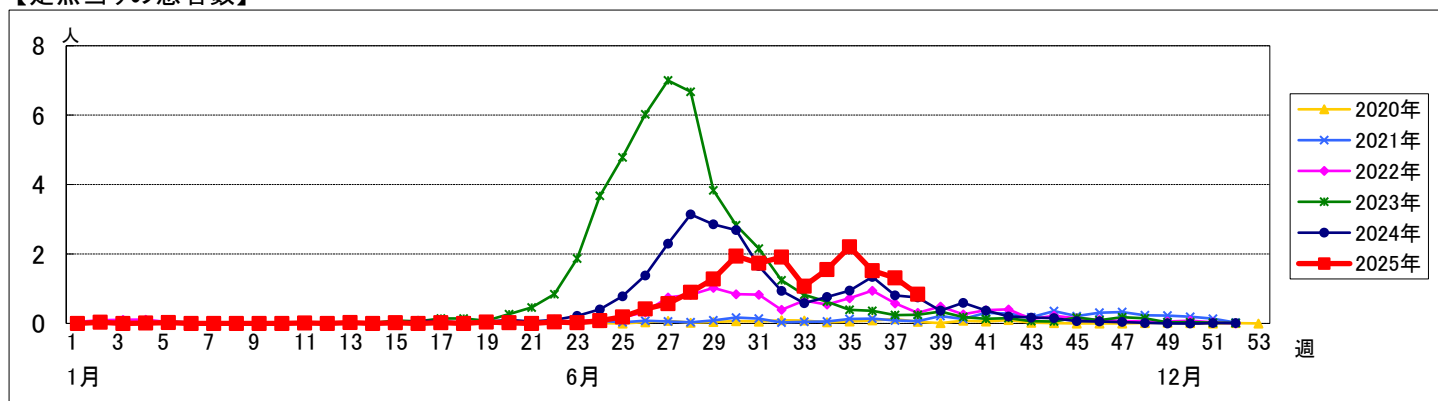


週 数		合 計	～5ヶ 月	～11ヶ 月	1歳	2歳	3歳	4歳	5歳	6歳	7歳	8歳	9歳	10～ 14歳	15～ 19歳	20歳 以上
第34週	罹患数	73	2	6	28	14	7	2	7	2	1	2		2		
第34週	定点当り	1.55	0.04	0.13	0.60	0.30	0.15	0.04	0.15	0.04	0.02	0.04		0.04		
第35週	罹患数	108	2	6	33	29	13	8	6	4	2	1	1	3		
第35週	定点当り	2.20	0.04	0.12	0.67	0.59	0.27	0.16	0.12	0.08	0.04	0.02	0.02	0.06		
第36週	罹患数	76	1	13	25	15	6	4	5	4		1	2			
第36週	定点当り	1.52	0.02	0.26	0.50	0.30	0.12	0.08	0.10	0.08		0.02	0.04			
第37週	罹患数	63		7	24	10	6	4	4	3	3	1		1		
第37週	定点当り	1.31		0.15	0.50	0.21	0.13	0.08	0.08	0.06	0.06	0.02		0.02		
第38週	罹患数	42		1	12	10	8	5	2	1	1			1		1
第38週	定点当り	0.84		0.02	0.24	0.20	0.16	0.10	0.04	0.02	0.02			0.02		0.02

【年齢層別5週分集計】



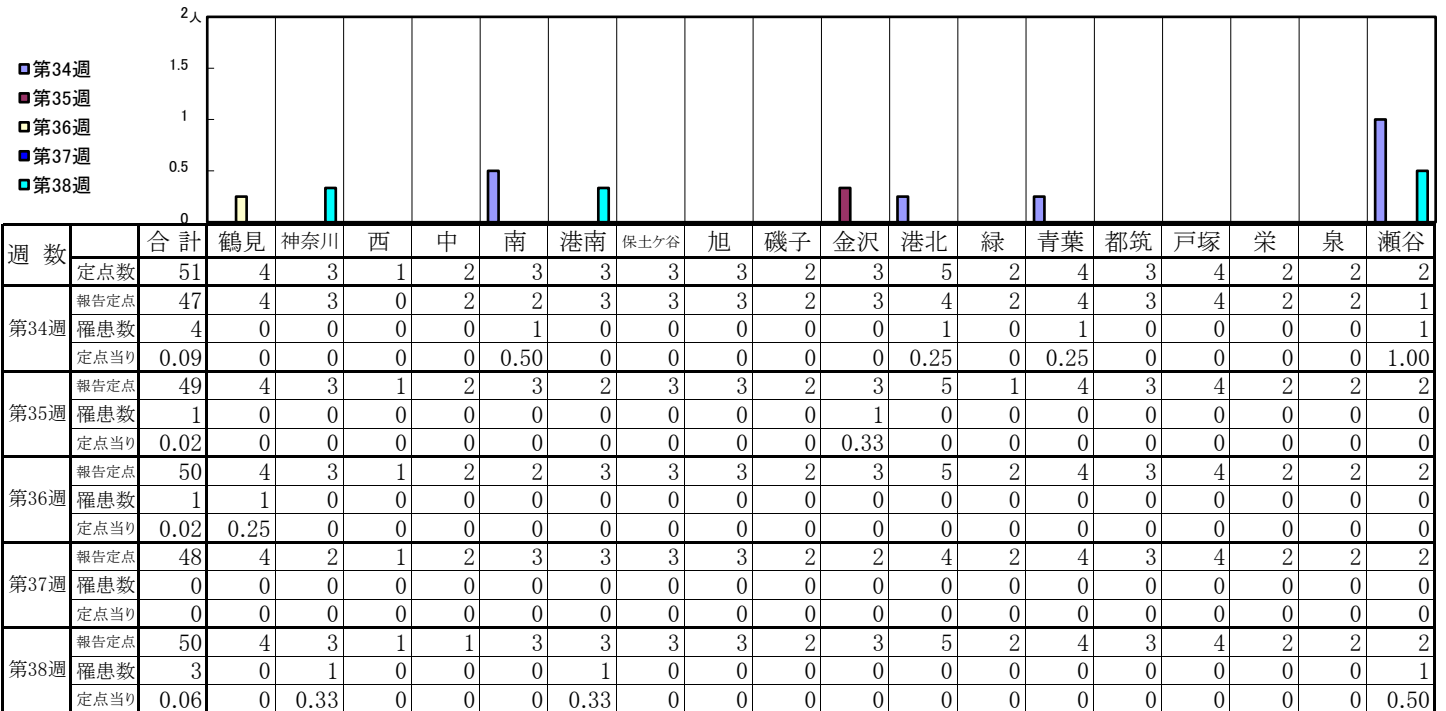
【定点当りの患者数】



<< 流行性耳下腺炎 >>

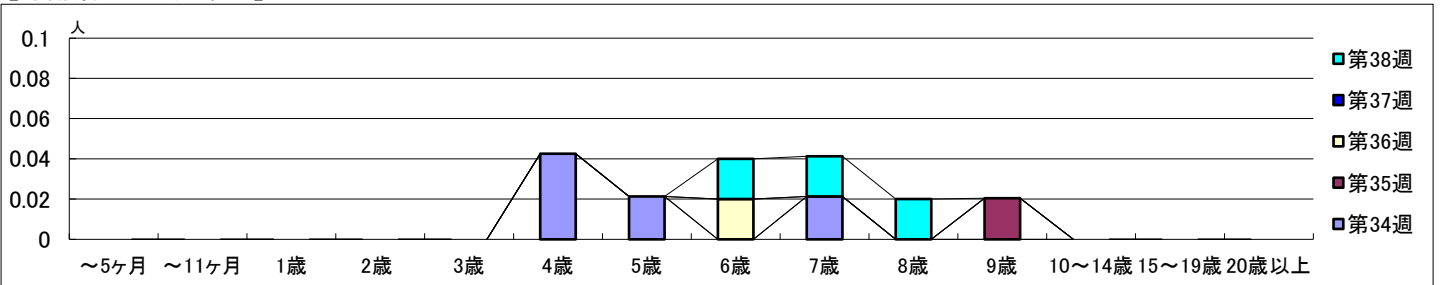
2025年8月18日 ~ 9月21日
[2025年 第34週 ~ 第38週]

【区別・週別報告定点当り】

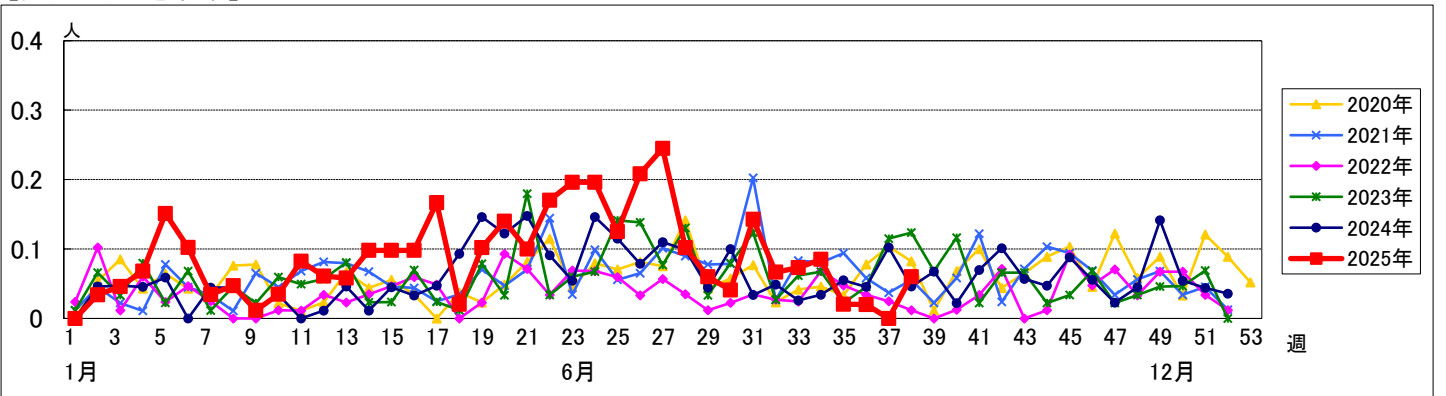


週 数	合計	～5ヶ月	～11ヶ月	1歳	2歳	3歳	4歳	5歳	6歳	7歳	8歳	9歳	10～14歳	15～19歳	20歳以上
第34週	4						2	1		1					
第35週	1											1			
第36週	1								1						
第37週	0														
第38週	3								1	1	1				

【年齢層別5週分集計】



【定点当りの患者数】



<< 急性出血性結膜炎 >>

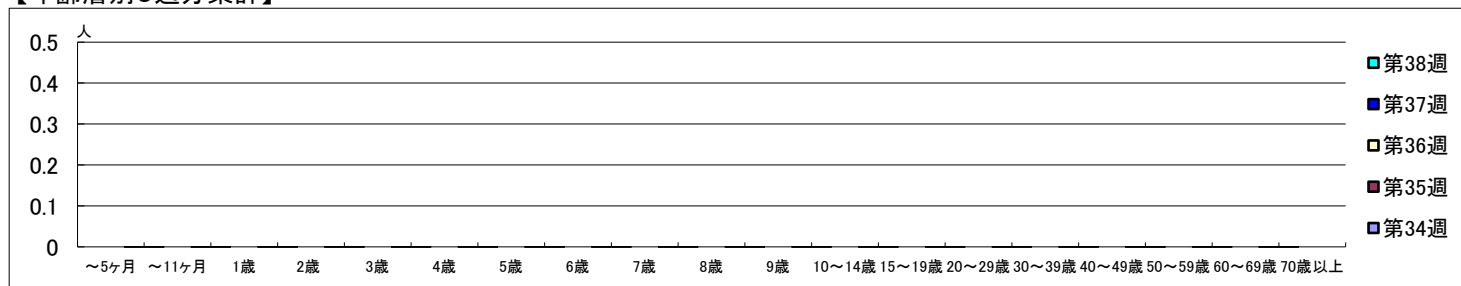
2025年8月18日 ～ 9月21日
[2025年 第34週 ～ 第38週]

【区別・週別報告定点当り】

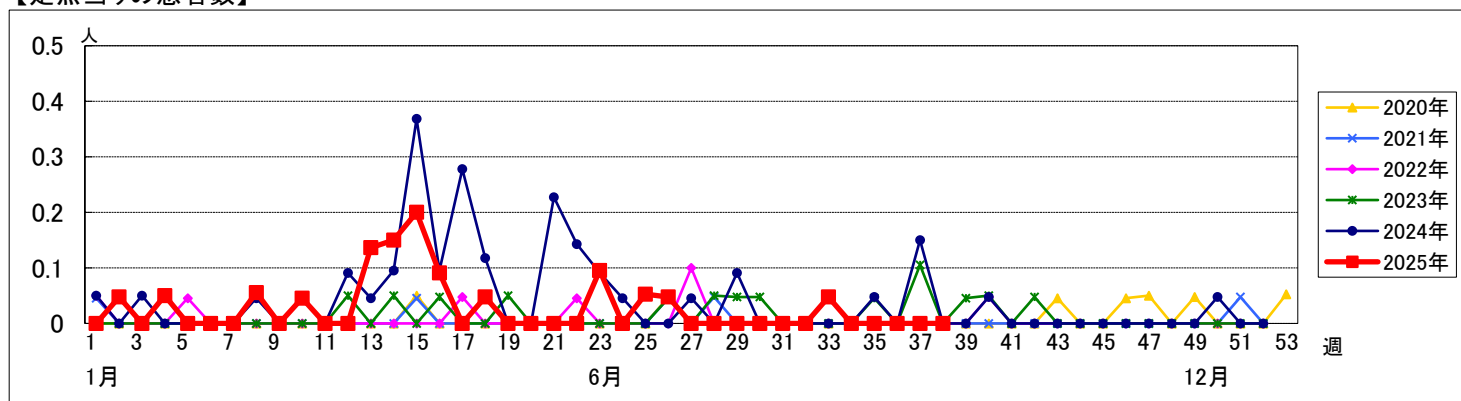
週 数		合 計	鶴見	神奈川	西	中	南	港南	保土ヶ谷	旭	磯子	金沢	港北	緑	青葉	都筑	戸塚	栄	泉	瀬谷
第34週	定点数	22	2	1	1	1	1	1	1	1	1	1	2	1	2	1	2	1	1	1
	報告定点	21	2	1	1	1	1	1	1	1	1	1	1	1	2	1	2	1	1	1
	罹患数	0	0	0	0	0	0	0	0	0	0	0	0	0	0	0	0	0	0	0
	定点当り	0	0	0	0	0	0	0	0	0	0	0	0	0	0	0	0	0	0	0
第35週	報告定点	22	2	1	1	1	1	1	1	1	1	1	2	1	2	1	2	1	1	1
	罹患数	0	0	0	0	0	0	0	0	0	0	0	0	0	0	0	0	0	0	0
	定点当り	0	0	0	0	0	0	0	0	0	0	0	0	0	0	0	0	0	0	0
	報告定点	22	2	1	1	1	1	1	1	1	1	1	2	1	2	1	2	1	1	1
第36週	報告定点	22	2	1	1	1	1	1	1	1	1	1	2	1	2	1	2	1	1	1
	罹患数	0	0	0	0	0	0	0	0	0	0	0	0	0	0	0	0	0	0	0
	定点当り	0	0	0	0	0	0	0	0	0	0	0	0	0	0	0	0	0	0	0
	報告定点	22	2	1	1	1	1	1	1	1	1	1	2	1	2	1	2	1	1	1
第37週	報告定点	22	2	1	1	1	1	1	1	1	1	1	2	1	2	1	2	1	1	1
	罹患数	0	0	0	0	0	0	0	0	0	0	0	0	0	0	0	0	0	0	0
	定点当り	0	0	0	0	0	0	0	0	0	0	0	0	0	0	0	0	0	0	0
	報告定点	20	2	1	1	0	1	1	1	1	1	1	1	1	2	1	2	1	1	1
第38週	報告定点	20	2	1	1	0	1	1	1	1	1	1	1	1	2	1	2	1	1	1
	罹患数	0	0	0	0	0	0	0	0	0	0	0	0	0	0	0	0	0	0	0
	定点当り	0	0	0	0	0	0	0	0	0	0	0	0	0	0	0	0	0	0	0
	報告定点	0	0	0	0	0	0	0	0	0	0	0	0	0	0	0	0	0	0	0

週 数		合 計	～5ヶ月	～11ヶ月	1歳	2歳	3歳	4歳	5歳	6歳	7歳	8歳	9歳	10～14歳	15～19歳	20～29歳	30～39歳	40～49歳	50～59歳	60～69歳	70歳以上
第34週	罹患数	0																			
	定点当り	0																			
第35週	罹患数	0																			
	定点当り	0																			
第36週	罹患数	0																			
	定点当り	0																			
第37週	罹患数	0																			
	定点当り	0																			
第38週	罹患数	0																			
	定点当り	0																			

【年齢層別5週分集計】



【定点当りの患者数】



<< 流行性角結膜炎 >>

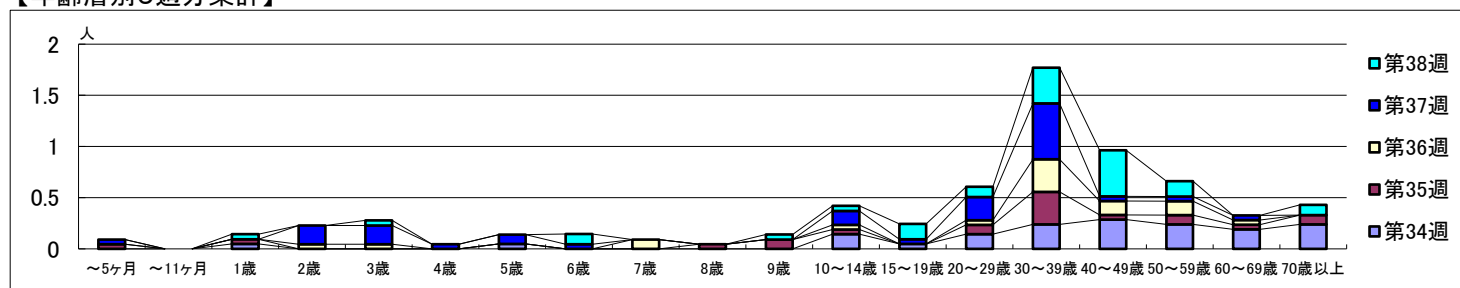
2025年8月18日～9月21日
[2025年 第34週～第38週]

【区別・週別報告定点当り】

週数		合計	区別																	
			鶴見	神奈川	西	中	南	港南	保土ヶ谷	旭	磯子	金沢	港北	緑	青葉	都筑	戸塚	栄	泉	瀬谷
第34週	報告定点	22	2	1	1	1	1	1	1	1	1	1	1	1	2	1	2	1	1	1
	罹患数	34	2	0	4	0	3	0	6	3	1	1	1	4	4	1	2	2	0	0
	定点当り	1.62	1.00	0	4.00	0	3.00	0	6.00	3.00	1.00	1.00	1.00	4.00	2.00	1.00	1.00	2.00	0	0
	報告定点	22	2	1	1	1	1	1	1	1	1	1	2	1	2	1	2	1	1	1
第35週	報告定点	21	0	0	3	1	0	0	5	0	2	0	1	4	0	1	1	0	0	3
	罹患数	21	0	0	3	1	0	0	5	0	2	0	1	4	0	1	1	0	0	3
	定点当り	0.95	0	0	3.00	1.00	0	0	5.00	0	2.00	0	0.50	4.00	0	1.00	0.50	0	0	3.00
	報告定点	22	2	1	1	1	1	1	1	1	1	1	2	1	2	1	2	1	1	1
第36週	報告定点	22	2	1	1	1	1	1	1	1	1	1	2	1	2	1	2	1	1	1
	罹患数	20	0	1	0	2	1	1	3	0	1	0	1	2	4	1	1	0	0	2
	定点当り	0.91	0	1.00	0	2.00	1.00	1.00	3.00	0	1.00	0	0.50	2.00	2.00	1.00	0.50	0	0	2.00
	報告定点	22	2	1	1	1	1	1	1	1	1	1	2	1	2	1	2	1	1	1
第37週	報告定点	22	2	1	1	1	1	1	1	1	1	1	2	1	2	1	2	1	1	1
	罹患数	37	3	3	2	1	1	3	3	0	2	0	1	1	11	0	1	0	0	5
	定点当り	1.68	1.50	3.00	2.00	1.00	1.00	3.00	3.00	0	2.00	0	0.50	1.00	5.50	0	0.50	0	0	5.00
	報告定点	20	2	1	1	0	1	1	1	1	1	1	1	1	2	1	2	1	1	1
第38週	報告定点	20	2	1	1	0	1	1	1	1	1	1	1	1	2	1	2	1	1	1
	罹患数	32	2	2	1	0	0	4	2	1	1	0	0	0	12	4	1	0	0	2
	定点当り	1.60	1.00	2.00	1.00	0	0	4.00	2.00	1.00	1.00	0	0	0	6.00	4.00	0.50	0	0	2.00

週数		合計	～5ヶ月	～11ヶ月	1歳	2歳	3歳	4歳	5歳	6歳	7歳	8歳	9歳	10～14歳	15～19歳	20～29歳	30～39歳	40～49歳	50～59歳	60～69歳	70歳以上
第34週	罹患数	34			1				1					3	1	3	5	6	5	4	5
	定点当り	1.62			0.05				0.05					0.14	0.05	0.14	0.24	0.29	0.24	0.19	0.24
第35週	罹患数	21	1		1							1	2	1		2	7	1	2	1	2
	定点当り	0.95	0.05		0.05							0.05	0.09	0.05		0.09	0.32	0.05	0.09	0.05	0.09
第36週	罹患数	20				1	1				2			1		1	7	3	3	1	
	定点当り	0.91				0.05	0.05				0.09			0.05		0.05	0.32	0.14	0.14	0.05	
第37週	罹患数	37	1			4	4	1	2	1				3	1	5	12	1	1	1	
	定点当り	1.68	0.05			0.18	0.18	0.05	0.09	0.05				0.14	0.05	0.23	0.55	0.05	0.05	0.05	
第38週	罹患数	32			1		1			2			1	1	3	2	7	9	3		2
	定点当り	1.60			0.05		0.05			0.10			0.05	0.05	0.15	0.10	0.35	0.45	0.15		0.10

【年齢層別5週分集計】



【定点当りの患者数】

